

Bestämningsnyckel till svenska arter av torskfiskar – Gadidae

1. Ryggfenor placerade på ett avstånd från varandra motsvarande fenornas bredd..... ***Micromesistius poutassou***
kolmule
- Ryggfenor tättsittande..... 2



Key to Swedish species of cods and haddocks – Gadidae

1. Distance between dorsal fins equalling fin width
..... ***Micromesistius poutassou***
Blue Whiting
- Dorsal fins close-set..... 2



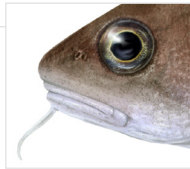
ARTDATABANKEN

Denna nyckel är publicerad digitalt i [Artfakta](#) och togs fram år 2012 för bokverket Nationalnyckeln till Sveriges flora och fauna. Nyckelns urval av arter avspeglar systematik och svensk förekomst vid denna tidpunkt. Gruppen kan idag omfatta fler eller färre svenska arter och arternas namn kan också ha ändrats.

Så här använder du nyckeln: Gå vidare till nästa nyckelsteg genom att klicka på siffran. Genom att klicka på ett namn kommer du till en sida i Artfakta där arten/gruppen presenteras.

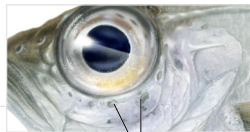
Källa: Kullander, S.O., Nyman, L., Jilg, K. & Delling, B. (2012). *Nationalnyckeln till Sveriges flora och fauna. Ryggsträngsdjur: Strålfeniga fiskar. Chordata: Actinopterygii.* (DZ 35–108). Uppsala: ArtDatabanken, SLU.

- 2. Kroppssidor med flera breda, mörka tvärband (brukar dock blekna redan på nyfångade fiskar). Haka med lång skäggtöm *Trisopterus luscus* skäggtorsk
- Kroppssidor utan mörka tvärband. Haka med eller utan skäggtöm 3



- 2. Sides of live specimens with several broad, dark cross-bands (usually fading already in freshly caught individuals). Chin barbel long *Trisopterus luscus* Bib
- Sides without dark cross-bands. Chin with or without barbel 3

- 3. Huvud med påfallande stora, slemfyllda sidolinjeporer. Mun påfallande tvär och uppåtriktad *Gadiculus thori* silvertorsk
- Huvudets sidolinjeporer små. Mun inte påfallande tvär och uppåtriktad 4



- 3. Head with conspicuously large lateral line pores filled with mucous. Mouth square and turned upwards *Gadiculus thori* Silvery Pout
- Head with small lateral line pores. Mouth not square and turned upwards 4

- 4. Sidolinje ljus 5
- Sidolinje mörk 6



- 4. Lateral line pale 5
- Lateral line dark..... 6

5. Underkäke når minst lika långt fram som överkäken. Sidolinje rak från huvud till stjärtfenbas

Pollachius virens
gräsej

– Överkäken når tydligt framför underkäken. Sidolinje bågformig; börjar högt uppe på sidan och svänger nedåt mot stjärtpolen..

Gadus morhua
torsk



5. Upper jaw not projecting. Lateral line straight from head to base of dorsal fin

Pollachius virens
Saithe

– Upper jaw distinctly projecting. Lateral line arched; dorsolateral in anterior part, mid-lateral near caudal peduncle

Gadus morhua
Cod

6. Främre analfenan ungefär lika bred som andra ryggfenan eller smalare..... 7

– Främre analfenan tydligt bredare än andra ryggfenan..... 8



6. Anterior anal fin not wider than second dorsal fin 7

– Anterior anal fin distinctly wider than second dorsal fin 8

- 7. Området ovanför vardera bröstfenan med en stor svart fläck. Hakans skäggtöm mycket kort

Melanogrammus aeglefinus
kolja

- Området ovanför vardera bröstfenan med en liten (ibland otydlig), mörk fläck. Hakans skäggtöm nästan lika lång som ögon-diametern

Trisopterus minutus
glyskolja



- 7. Area above pectoral fins with a large, black blotch. Chin barbel very short

Melanogrammus aeglefinus
Haddock

- Area above pectoral fins with a small, sometimes indistinct, dark blotch. Length of chin barbel almost equalling eye diameter.....

Trisopterus minutus
Poor Cod

8. Området intill bröstfenbasen utan mörk fläck. Analfenor alltid åtskilda. Skäggtöm saknas ***Pollachius pollachius***
lyrtorsk
- Kroppssidor med en mörk fläck intill vardera bröstfenbasen. Analfenor vanligtvis sammanhängande. Haka vanligen med skäggtöm 9



8. Area above pectoral fins without dark blotch. Anal fins always separated. Chin barbel absent ***Pollachius pollachius***
Pollack
- Area above pectoral fins with a dark blotch. Anal fins usually connected. Chin barbel usually present 9

9. Hakans på sin höjd med en liten skäggtöm. Ögondiametern mindre än noslängden. Överkäken når något längre fram än underkäken

Merlangius merlangus
vitling

– Hakans skäggtöm välutvecklad. Ögondiametern överstiger noslängden. Underkäken når något längre fram än överkäken..

Trisopterus esmarkii
vitlinglyra



9. Chin barbelle very small or absent. Snout length exceeding eye diameter. Upper jaw slightly projecting

Merlangius merlangus
Whiting

– Chin barbelle well-developed. Eye diameter exceeding snout length. Lower jaw slightly projecting

Trisopterus esmarkii
Norway Pout