

A Brand of CNH Industrial

CASE II
AGRICULTURE

RETHINK PRODUCTIVITY

ALTO RENDIMIENTO Y MÁXIMA
CALIDAD EN CUALQUIER SUPERFICIE
PARECÍA IMPOSIBLE?

AXIAL-FLOW SERIE 150

LA VERDADERA AXIAL PARA TODO TIPO DE PRODUCTOR



SOLO QUIEN CREÓ EL SISTEMA AXIAL PUEDE HACER LA MEJOR COSECHADORA AXIAL

En 1977, CASE IH revolucionó la agricultura mundial con la introducción de las cosechadoras de granos Axial-Flow, un sistema que aumentó la capacidad de cosecha y entregó un producto final de mayor calidad en comparación con el sistema convencional.

Todo el espíritu pionero y la historia de éxito de CASE IH en el mercado de cosechadoras de granos respaldaron un desarrollo estratégico para la marca en este segmento que resultó en el lanzamiento de las nuevas cosechadoras de flujo axial con la Serie 150.

BIENVENIDO A LA EVOLUCIÓN DEL SISTEMA AXIAL

Las nuevas cosechadoras de la serie 150 llegan para ofrecer al productor el mejor sistema de cosecha del mercado, con mejoras en los componentes clave y para garantizar una mayor productividad, mayor disponibilidad con bajo costo, mejor calidad de cosecha y simplicidad operativa en cualquier condición.



EVOLUCIÓN PIONERA PARA SER AÚN MEJOR



SIMPLICIDAD OPERACIONAL Y CALIDAD DE COSECHA

Beneficios del productor con la nueva Axial-Flow

Serie 150:

- Mejor calidad de grano
- Menos daño con mayor limpieza
- Menores pérdidas de cosecha
- Más versatilidad
- Más rendimiento y productividad
- Simplicidad



DISPONIBILIDAD Y CONFIABILIDAD

Puntos clave para recuperar la competitividad:

- Durabilidad y robustez
- Potencia y rendimiento del motor
- Costos de operación y mantenimiento
- Capacidad de procesamiento
- Almacenamiento y descarga de granos
- Facilidad de servicio y autonomía

NUEVOS COMPONENTES Y MAYORES BENEFICIOS AL CLIENTE

CON NUEVA TRANSMISIÓN Y REDUCTOR FINAL, LA NUEVA GENERACIÓN DE COSECHADORAS DE GRANOS AXIAL FLOW OFRECE MÁS FACILIDAD DE OPERACIÓN Y ROBUSTEZ.

DISPONIBILIDAD

- NUEVO PAQUETE HIDROSTÁTICO
Hasta **+10% de tracción** y rendimiento en suelo inclinado
- NUEVA TRACCIÓN AUXILIAR (4X4)
+60% de capacidad de tracción
- NUEVA REDUCCIÓN FINAL



MÁS ROBUSTO

- Mayor capacidad de carga
- Mayor vida útil

CALIDAD DE COSECHA

- CONO DE TRANSICIÓN EXCLUSIVO
hasta **-14%** daños mecánicos en los granos
- NUEVO AJUSTE DE LA ZARANDA SUPERIOR (SL)
Mayor agilidad con un fácil ajuste y sencillo para cambiar la abertura de la zaranda
- NUEVO VENTILADOR CROSS-FLOW AUTOMÁTICO
Menos pérdidas de grano en el inclinado con ajuste automático

 **VISIBILIDAD NOCTURNA 3X MAYOR**



SIMPLICIDAD DE OPERACIÓN

- NUEVA PUNTERA PIVOTANTE
menos pérdida de granos con ganancia de hasta un **18%** más en la proyección del material cosechado
- NUEVA CABINA
Mejor interfaz de operador y maquina

IDENTIDAD VISUAL

- NUEVA CLASE DE PINTURA 4W Y CALCOMANÍAS TRI STRIPE
Hasta 2 veces más protección garantizada y durabilidad del color y el brillo
- **Identidad visual única**
Sinergia con todos los productos Case IH

NUEVA TRANSMISIÓN
 **4 VELOCIDADES CON ACCIONAMIENTO ELECTRÓNICO**

 **MENORES COSTOS DE OPERACIÓN Y MANTENIMIENTO**

MÁS POTENCIA, MEJOR DESEMPEÑO

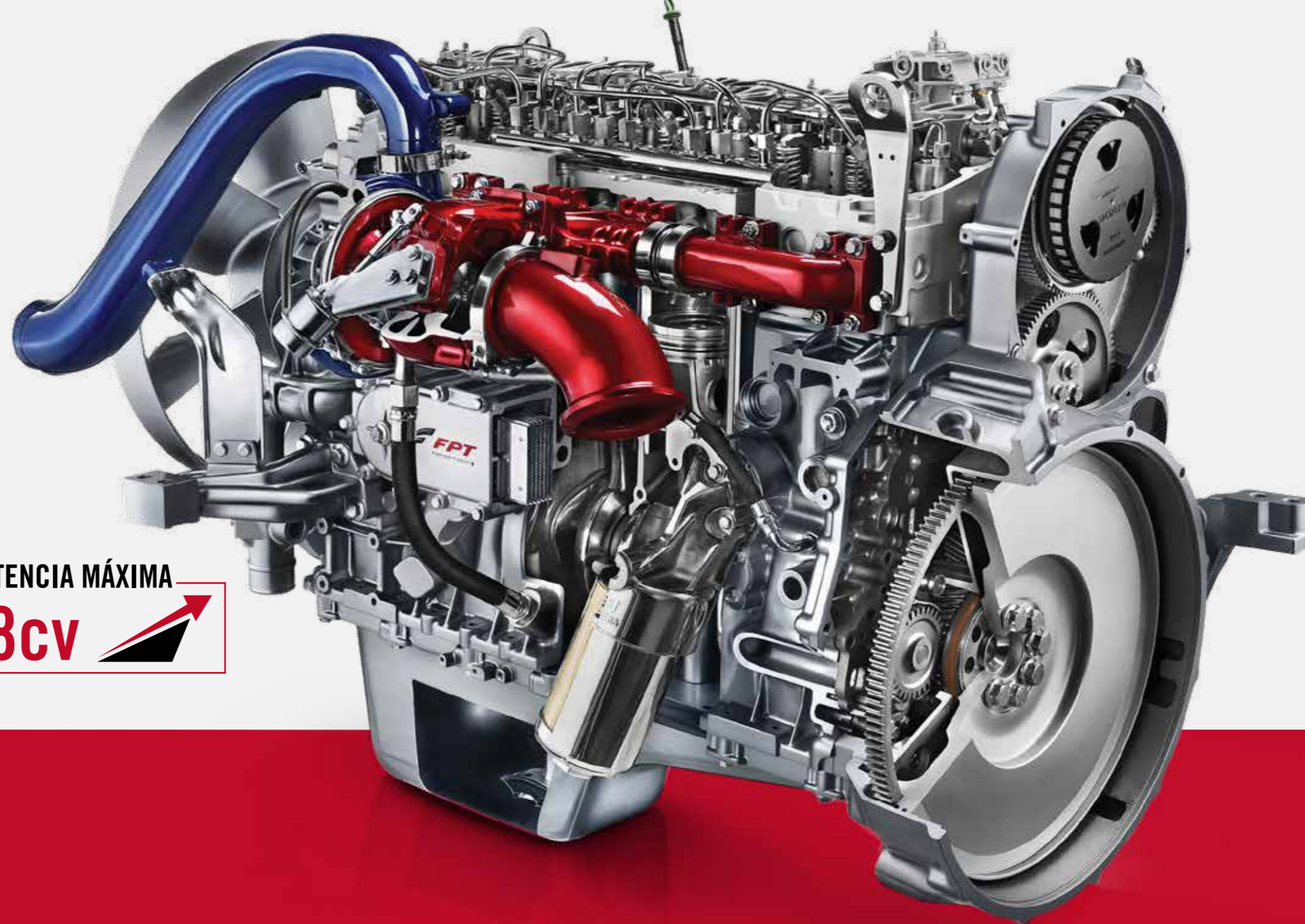
Todos los modelos de las cosechadoras Serie 150 están equipados con la reconocida tecnología de los motores electrónicos FPT, que ofrecen nuevos niveles de potencia nominal y las máximas potencias del mercado. Todo para convertirse en el motor más fuerte y competitivo, atendiendo las condiciones más agresivas de cosecha.



Turbina eVGT



POTENCIA MÁXIMA
378cv



MOTORIZACIÓN FPT

DIFERENCIAS DE MOTORES ELECTRÓNICOS SERIE 150:

Sistema de Inyección Common Rail:

Optimización del proceso de combustión, dando como resultado el mejor rendimiento del motor.

Módulo de Control – ECM:

Mayor capacidad de procesamiento y almacenamiento de información para satisfacer las necesidades de los motores electrónicos.

Sistema de recirculación interna de gases de escape (iEGR):

Reduce el nivel de contaminantes emitidos a la atmósfera y elimina el uso de urea (Arla 32).

Turbina con control de presión mecánico Wastegate:

Con válvula de alivio que permite el paso de parte de los gases en la turbina, controlando la presión del turbo.

Turbina electrónica de geometría variable (eVGT):

Ofrece una mayor respuesta a las demandas de potencia y un menor consumo de combustible.

**+ POTENCIA
MENOR CONSUMO**

SISTEMAS DE ALIMENTACIÓN

ALIMENTADOR

La serie 150 tiene alimentadores dimensionados para máxima capacidad productiva.

- Capacidad para soportar cargas más altas
- Refuerzos en la máscara y soportes
- Mayor robustez del alimentador
- Mayor capacidad de elevación
- 10 grados de inclinación lateral

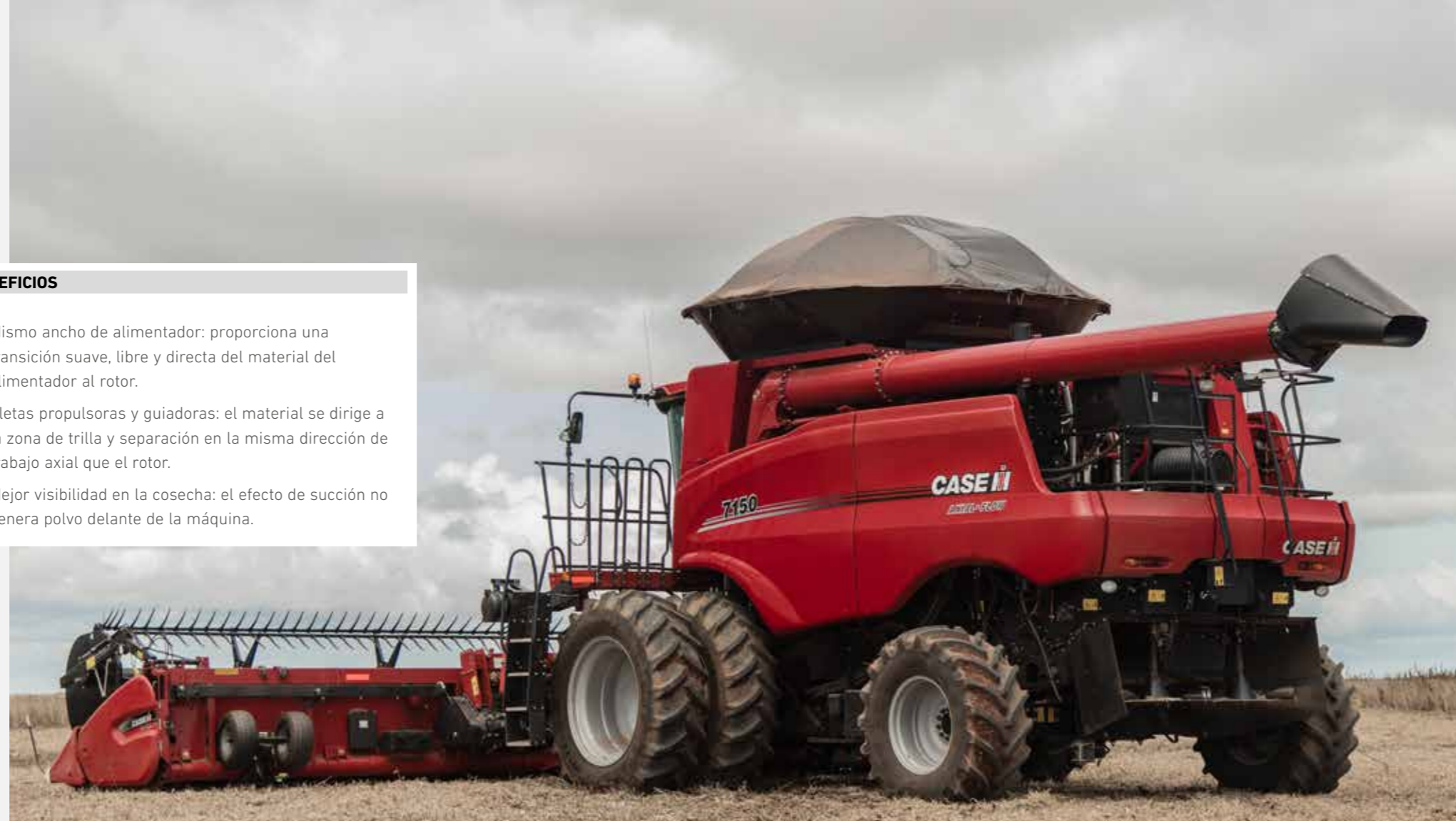
EXCLUSIVO CONO DE TRANSICIÓN

- Acelera los granos sin dañarlos
- Asegura la mejor calidad de grano
- No consume potencia del motor



BENEFICIOS

- Mismo ancho de alimentador: proporciona una transición suave, libre y directa del material del alimentador al rotor.
- Aletas propulsoras y guiadoras: el material se dirige a la zona de trilla y separación en la misma dirección de trabajo axial que el rotor.
- Mejor visibilidad en la cosecha: el efecto de succión no genera polvo delante de la máquina.

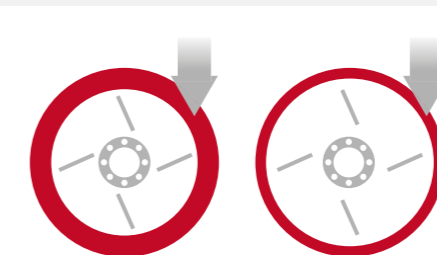


SISTEMAS DE TRILLA Y SEPARACIÓN

ROTOR

La Serie 150 cuenta con dos versiones de rotores. EL Rotor AFX y el Rotor Small Tube. Este último tiene un diámetro menor y sistemas que reducen la tasa de daño en los granos.

ROTOR SMALL TUBE +26% VOLUMEN ÚTIL PARA TRILLA Y SEPARACIÓN

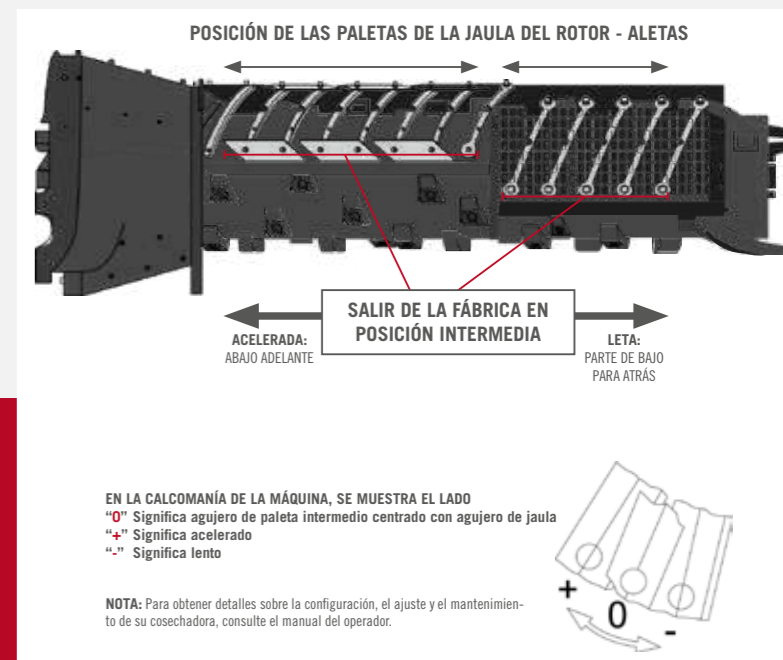


Diámetro del tubo: 0,58m	Diámetro del tubo: 0,65m
Área de sección: 0,29m ²	Área de sección: 0,23m ²
Volumen de la sección: 0,55m ³	Volumen de la sección: 0,44m ³

Diámetro total de ambos: 0,76m

JAULA

- Aletas propulsoras ajustables
- Regular el número de vueltas del material en torno de rotor
- Acelera o desacelera el material suavemente
- Optimiza la trilla del material
- Jaula parcialmente perforada



SISTEMA DE LIMPIEZA

MESA DE SINFÍN Y ÁREA DE ZARANDAS

Mesa de sinfín con mayor capacidad de procesamiento para cumplir con nuevos índices de productividad de la serie 150.

- Distribución uniforme del material a limpiar.
- Mayor uniformidad del flujo de aire para la limpieza de granos
- Mayor agilidad operativa



Zarandas

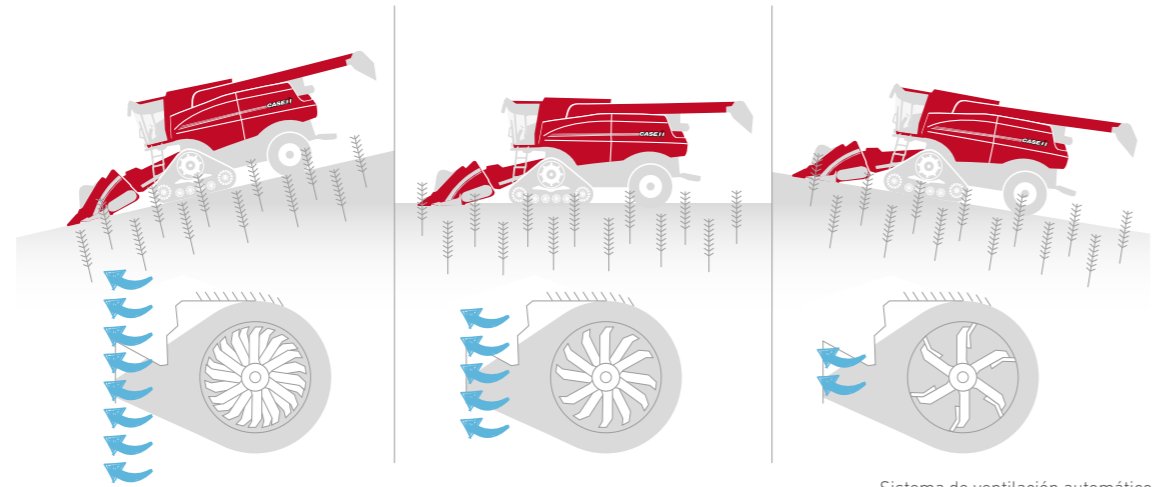
-75% REDUCCIÓN EN TIEMPO DE AJUSTE

NUEVO VENTILADOR AUTOMÁTICO CROSS FLOW

El diseño patentado del ventilador de limpieza Cross Flow™ proporciona muestras de grano limpias de forma constante independientemente de las condiciones de cosecha.

Su sistema de ajuste automático de la rotación del ventilador también asegura una mayor productividad con menos pérdidas de grano en terrenos inclinados.

Variación de hasta 35%:
Hasta -10% en subida y hasta 25% en descenso.



Sistema de ventilación automático

SISTEMAS DE GESTIÓN DE LOS RESIDUOS

NUEVO RODAMIENTO PICADOR DE PAJA

Las cosechadoras de chasis ancho tienen un mayor rendimiento debido a la robustez de los nuevos rodamientos, que garantizan un menor costo operativo con una mayor vida útil de los componentes.

CAPACIDAD DE CARGA
70% MAYOR

MESA DE SINFÍN Y ÁREA DE ZARANDAS

El esparcidor de paja horizontal disponible en la serie 150 permite una mejor distribución de la paja en el suelo y proporciona un alto rendimiento con cabezales de hasta 40 pies de ancho.

- Distribución de uniformidad y homogeneidad en todo el ancho del cabezal
- **MEJOR HOMOGENEIDAD** en esparcimiento, Más paja por M². Posibilidad de configurar el ángulo de ataque de las paletas de paja. Excelente facilidad de servicio con fácil acceso al interior de la máquina.



SISTEMAS DE ALMACENAMIENTO Y DESCARGA

TOLVA DE GRANOS

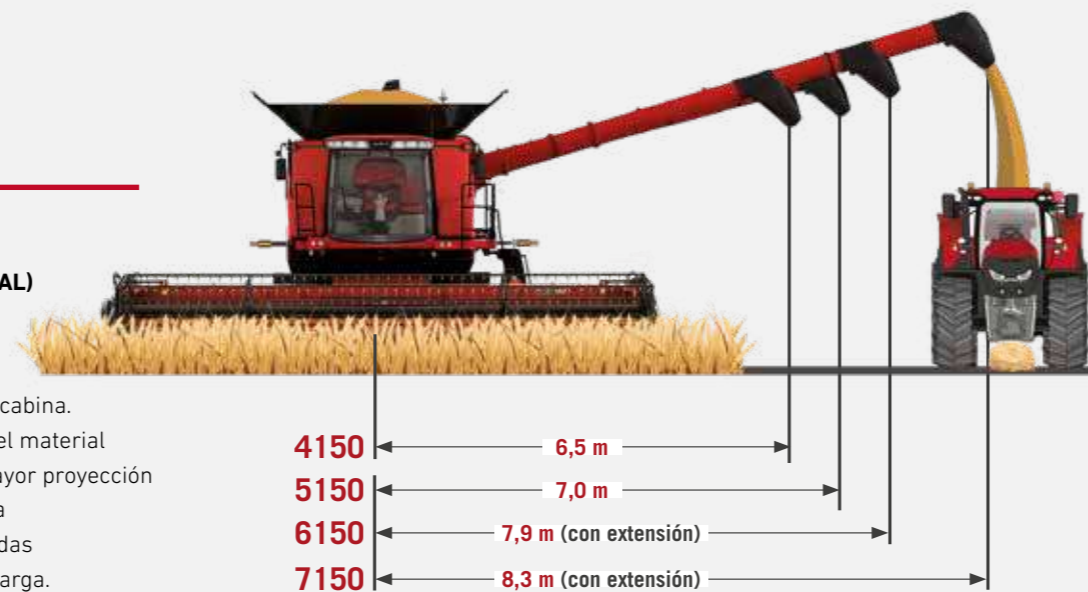
- Gran capacidad de almacenamiento de grano: hasta 10.600 litros
- Mejor accesibilidad para el mantenimiento con eliminación de traviesas estructurales
- Nuevo sistema de cobertura que garantiza mayor calidad de grano y menores pérdidas

TUBO DE DESCARGA

- Sistema dimensionado para lograr una tasa de descarga de grano de hasta 114 l / s
- Longitud de los tubos y extensiones del sistema de descarga dimensionados según los cabezales de corte

PUNTERA PIVOTANTE (OPCIONAL)

El nuevo sistema tiene accionamiento remoto desde la cabina. Ofrece una mejor distribución del material en el remolque / camión con mayor proyección del material, mayor control en la dirección y eliminación de pérdidas de grano por el sistema de descarga.



TOLVA DE GRANOS	AXIAL-FLOW 4150	AXIAL-FLOW 5150	AXIAL-FLOW 6150	AXIAL-FLOW 7150
Capacidad de almacenaje	7.050 L	9.200 L		10.600 L
	5.450 kg	7.112 kg		8.194 kg
	91 sacos	119 sacos		137 sacos
Caudal de descarga	70,5 L / s		114 L / s	





LA AGRICULTURA DE PRECISIÓN ES IGUAL AL RENDIMIENTO

IMPULSA TU NEGOCIO

Vivimos en la era de la electrónica para hacernos la vida más fácil. Las tecnologías digitales también están en crecimiento en la agricultura y los sistemas avanzados de Case IH para el sector juegan un papel clave.

Case IH es uno de los principales fabricantes agrícolas de tecnología de agricultura de precisión y ofrece una gama de sistemas que aumentan la eficiencia, y también minimizan los costos de los insumos.

De esta manera, nuestra tecnología ayuda a maximizar el potencial de rendimiento y a maximizar los márgenes de beneficio.

CASE IH AFS™

SISTEMAS DE ORIENTACIÓN

AFS™ Case IH representa una amplia gama de soluciones orientadas al operador que lo ayudan a cultivar y administrar sus campos de manera más eficiente, con mayor control, productividad y precisión. Las soluciones AFS Case IH son fáciles e intuitivas de usar y se integran a la perfección con las cosechadoras de la serie Axial-Flow® 150.

SIEMPRE EN EL CAMINO CORRECTO

AFS AutoGuide es un sistema de dirección automática basado en GPS. Combinado con la orientación de la línea mecánica, asegura que la cosechadora siga con precisión las hileras de cosecha. Reduce la fatiga del operador, aumenta la productividad y le permite aprovechar todas las características de la cosechadora. Trabajando con señal RTK, el sistema garantiza repetitividad y confiabilidad con una precisión de hasta 2.0 cm.



Receptor AFS 372

TRÁFICO CONTROLADO

Con base en trayectorias predefinidas en el campo, que se marcan una vez y luego se usan permanentemente, esta solución está ganando popularidad entre los agricultores. La superficie del suelo entre los caminos no se ve afectada y no se compacta. También se armonizan las vías de las ruedas de las máquinas utilizadas en el trabajo de campo. Un sistema de guiado confiable y de alta precisión es un requisito básico y el AFS Case IH es la solución ideal.



Agricultura de tráfico controlado


MAYOR PRODUCTIVIDAD
HASTA **+10%**

VENTAJAS

- Mejor uso del cabezal en casi un 100%
- Aumento de la productividad hasta en un 10%
- Hasta un 3% de ahorro de combustible
- Disminución del tráfico (rastro) hasta menos 3%
- Mayor confort
- Mayor rendimiento operacional
- Simplicidad en la operación

PÉRDIDAS

0,4%



CARGA DEL MOTOR

91%

PRODUCTIVIDAD

3600 KGS/HA



HUMEDAD

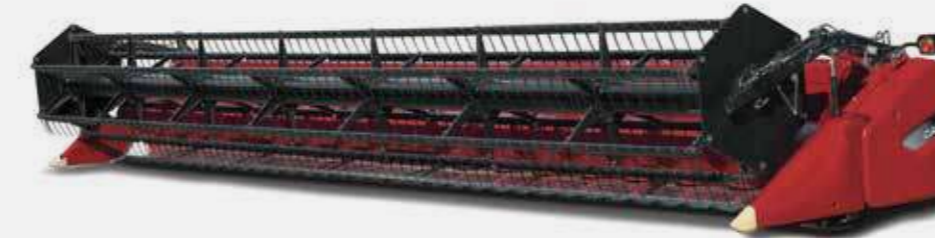
14%

CABEZALES DE CORTE CASE IH

CABEZAL DRAPER TERRAFLEX 4F

Los nuevos cabezales Draper TerraFlex proporcionan un corte próximo al suelo, copiando cada micro relieve de su cultivo. Más robustas, estos cabezales CASE IH están disponibles en tamaños de 30, 35, 40 y 45 pies.

- Mayor disponibilidad operativa: caja de cuchillas con mayor durabilidad y menor área de acumulación de material
- **Confiabilidad:** rodamientos con más 71% de capacidad de carga resultando en menos paradas
- **Simplicidad operacional:** los nuevos dedos de la barra de corte ofrecen una mejor facilidad de servicio
- **Menor costo de mantenimiento:** las nuevas orugas reducen el desgaste y aumentan la vida útil



CABEZAL CON SINFÍN MODELOS 3020 TERRAFLEX (FLEXIBLE) Y 2010 (RÍGIDO)

Los modelos de cabezal de corte con sinfín de Case IH satisfacen las demandas en diferentes condiciones de cosecha y cultivo. Mientras se concentra en otras funciones de la máquina, el avanzado sistema Field Tracker® permite que el cabezal rastree las variaciones del terreno, lo que aumenta significativamente los rendimientos en plantaciones bajas y terrenos irregulares.



MODELO 3020 TERRAFLEX

- Sinfín de mayor diámetro
- Dedos retráctiles en toda la longitud
- Alimentación más amplia y uniforme
- Mejor trilla del grano y menor desgaste de los componentes de la cinta

MODELO 2010

- Dedicados a satisfacer las demandas del mercado del arroz
- Barra de corte rígido
- Componentes de alta resistencia a la abrasión para una mayor durabilidad



Cabezal de grano: sin fin de mayor diámetro, con Dedos retráctiles en toda la longitud

ESPECIFICACIONES

AXIAL-FLOW	4150	5150	6150	7150
MOTORIZACIÓN				
Modelo del Motor	FPT_NEF 6	FPT_NEF 6	FPT_Cursor 9	FPT_Cursor 9
Potencia Nominal	253 cv (250hp)	272 cv (268 hp)	326 cv (322 hp)	378 cv (373 hp)
Potencia Máxima	299 cv (295 hp)	319 cv (315 hp)	387 cv (382 hp)	442 cv (436 hp)
Reserva de Potencia	46 cv (45 hp)	47 cv (47 hp)	61 cv (60 hp)	64 cv (63 hp)
Capacidad Tanque de Combustible	550 litros		950 litros	
TRANSMISIÓN				
Tipo	Hidrostático de 3 velocidades	Cambio de marchas eléctrico con transmisión hidrostática de 4 velocidades		
Reducción final - Relación	serie: Reductor 12/73	11/111 ESTD opc. Arroz. Planetario	11/111 HD2 serie: arroz. Planetario	serie: Reductor Planetario
Tracción Auxiliar	opc. versión 4 x 4			
ALIMENTADOR				
Plataformas de Corte	20/25 pies	25/30 pies	30/35 pies	35/40 pies
Control de inversión	Sistema remoto con accionamiento eléctrico hidráulico			
Capacidad de levante	2.700 kg	3.500 kg	4.200 kg	4.900 kg
Sistema de transición para la industrial	Cono de transición exclusivo con aletas de propulsión			
TRILLA				
Rotor AFX (montado longitudinalmente)	Rotor Axial- AFX		Rotor Axial - Small Tube	
Diámetro x longitud del rotor	24" (61,0 cm) x 2,80 m		30" (76,2 cm) x 2,80 m	
LIMPIEZA				
Área total de limpieza	4,2 m ²		5,5 m ²	
Ventilador de limpieza	Exclusivo ventilador automático de flujo cruzado			
MANEJO DE RESIDUOS				
Picador de Paja	28 cuchillas fijas + 25 contra cuchillas		32 cuchillos fijos + 25 contra cuchillas	
Esparcidor de Paja	Esparcidor horizontal con transmisión por correa			
Batidor de paja	NA		Disponible en versiones de arroz	

AXIAL-FLOW	4150	5150	6150	7150
ALMACENAMIENTO Y DESCARGA				
Capacidad de la tolva de granos	7.050 l (91 bolsas)	9.200 l	10.600 l (137 bolsas)	
Longitud del tubo de descarga	6,50 m	7,00 m	7,90 m (ext. 90cm)	8,30 m (ext. 130cm)
Puntera plástica	Fija	Fija opc. Pivotante		
Caudal de descarga	70,5 L / s		114 L / s	
NEUMÁTICOS				
Neumáticos delanteros (dobles)	18.4 R38 R1	20.8 R38 R1 opc. 520/85 R38 R1	520/85 R38 R1 opc. 520/85 R42 R1	520/85 R42 R1
Neumático trasera	4x2 = 14.9 R24 R1 4x4 = 16.9 R26 R1	18.4 R26 R1 opc. 600/65 R28 R1	600/65 R28 R1	600/65 R28 R1
Neumáticos delanteros (dobles) Arroz	NA	20.8 R38 R2 opc. 520/85 R42 R2	520/85 R42 R2	
Neumático trasera p/ Arroz	NA	28 R26 R2		
CABINA				
Datos generales	Cabina con sistema de A / C automático, nueva consola, nueva palanca multifunción y asiento del operador con suspensión neumática			
Sistema de Iluminación	4 lámparas LED		6 lámparas LED	
AFS				
AGRICULTURA DE PRECISIÓN	Paquete opcional completo con piloto automático, sistema de monitoreo y mapeo de productividad.			
DIMENSIONES				
Longitud y ancho de transporte	8,80 m x 2,90 m	9,70 m x 3,20 m	10,60 m x 3,20 m	11,00 m x 3,20 m
Ancho con juego de ruedas: Doble (simples)	4,50 m (4,30 m)		5,5 m (4,50 m)	
Altura posición: Cosecha (transporte)	4,9 m (4,10 m)		5,00 m (4,10 m)	
Peso de la máquina en orden de marcha	13.120 kg	15.800 kg	16.100 kg	16.130 kg

CIH-EO-B1000

caseih.com