

Thermo Scientific 婴儿配方乳粉微生物检测解决方案

从传统培养法到分子快检的全解决方案

菌落总数

平板计数琼脂培养基 PCA 货号: CM0325

大肠菌群 平板计数法

结晶紫中性红胆盐琼脂 VRBA 货号: CM0107

煌绿乳糖胆盐肉汤 BGLB 货号: CM0031

金黄色葡萄球菌

Baird-Parker 琼基础 货号: CM0275

卵黄亚硝酸盐乳液 货号: SR0054C

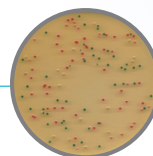
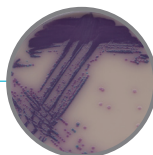
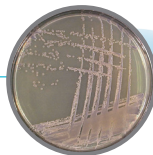
兔血浆 货号: R21050

沙门氏菌

用途	GB 使用的培养基	货号	规格
前增菌	缓冲蛋白胨水	CM0509B 或 CM1049B (ISO 配方)	500g
	四硫磺酸钠煌绿增菌液	CM1048B	500g
选择性增菌	亚硒酸盐胱氨酸增菌液 (SC)	CM0699B	500g
		LP0121A	100g
分离	亚硫酸铋琼脂 (BS)	CM0201B	500g
	木糖赖氨酸脱氧胆盐 (XLD) 琼脂	CM0469B	500g
	或: HE 琼脂	CM0419B	500g
	或: 沙门氏菌显色培养基	CM1092B SR0194E	500g 10 小瓶
鉴定	三糖铁琼脂 (TSI)	CM0277B	500g
	营养琼脂	CM0003B	500g
	靛基质试剂	R21522	50 个, 0.75ml/ 安瓿
	商品化的生化鉴定系统	R8311006	20 板 / 盒

阪崎肠杆菌

用途	GB 使用的培养基	货号	规格
前增菌	缓冲蛋白胨水	CM0509B 或 CM1049B	500g
选择性增菌	改良月桂基硫酸盐胰蛋白胨肉汤 - 万古霉素	CM1133B	500g
	阪崎肠杆菌显色培养基		500g
鉴定	生化鉴定试剂盒	R8311006	20 板 / 盒



分子快检法检测乳粉中的沙门氏菌和阪崎肠杆菌 仅需三步，18-27 小时之内完成致病微生物的检测。



阪崎肠杆菌的快检



类别	货号	品名	包装大小
核酸抽提	4322547	PrepMan® Ultra Sample Preparation Reagent	100 反应
	4409735	PrepSEQ® Rapid Spin Sample Preparation Kit	100 反应
	4428176	PrepSEQ® Nucleic Acid Extraction Kit	300 反应
TaqMan 检测	4382492	TaqMan® Cronobacter sakazakii Detection Kit 阪崎肠杆菌	100 反应 (30uL)

沙门氏菌的快检

类别	货号	品名	包装大小
免疫磁珠富集	710-02	Dynabeads® anti Salmonella	5 ml
核酸抽提	4322547	PrepMan® Ultra Sample Preparation Reagent	100 反应
	4428176	PrepSEQ® Nucleic Acid Extraction Kit	300 反应
TaqMan 检测	4404376	MicroSEQ® Salmonella spp. Detection kit	96 反应
	4366104	TaqMan® Salmonella Enterica Detection Kit	100 反应 (30uL)

更多的沙门氏菌快检解决方案

SureTect 系统

类别	货号	品名	包装大小
Suretect 快检系统		Thermo Scientific PikoReal 24 Real-Time PCRSytem (including SureTectSoftware) (PN:TCR0024PRO)	1 Unit
	PT0500C	Dell Latitude	1 EA
		Digital Dry Bath Incubator(PN:109102400)	2 EA
		Block Module for 0.2ml strips (PN:109102403)	2 EA
		PT0100A	SureTect Salmonella Assay



赛默飞世尔科技(中国)有限公司

免费服务热线: 800 810 5118 400 650 5118 (支持手机用户)

客服邮箱: sales.china@thermofisher.com

ThermoFisher
SCIENTIFIC