

The Deloitte logo is positioned in the top left corner. It consists of the word "Deloitte" in a white, bold, sans-serif font, followed by a small green dot. The background of the slide is a dynamic splash of yellow and green liquid against a black background, creating a sense of movement and energy.

Deloitte.

Consolidación Financiera con SAP Group Reporting

Enero

México | 2020

Retos del proceso

Contabilidad por Unidad de Consolidación

- Datos redundantes
- Diseño complejo (TI)
- Datos desarmonizados
 - Sin detalle
- Dificultad de rastrear inconsistencias

Preparación de Datos

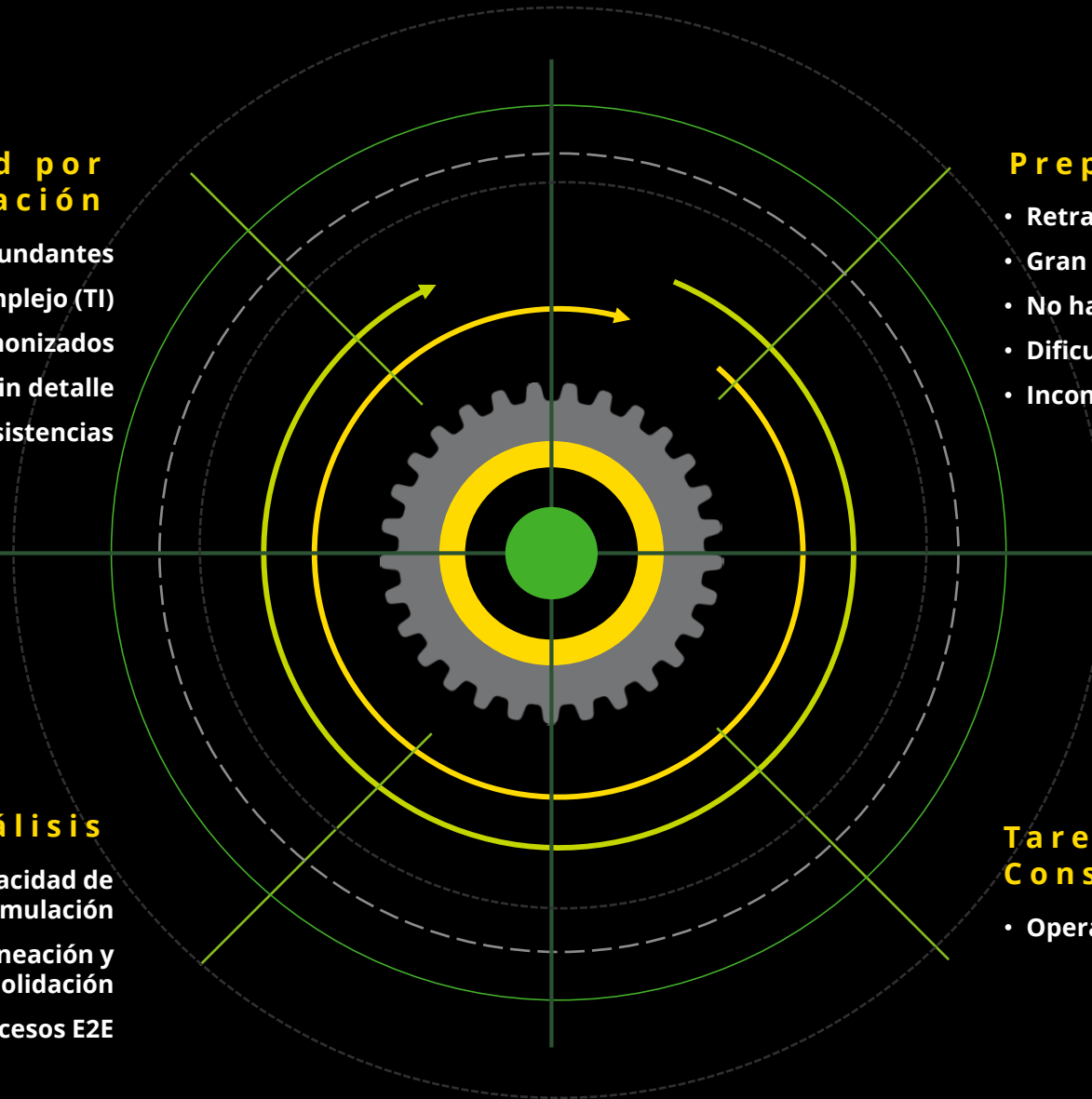
- Retrasos
- Gran esfuerzo de reconciliación
- No hay resultados instantáneos
- Dificultad en la administración de cambios
- Inconsistencia entre consolidaciones

Reportes y análisis

- Sin dirección (carencia de capacidad de simulación)
- Necesaria una plataforma para planeación y consolidación
- Agilización de procesos E2E

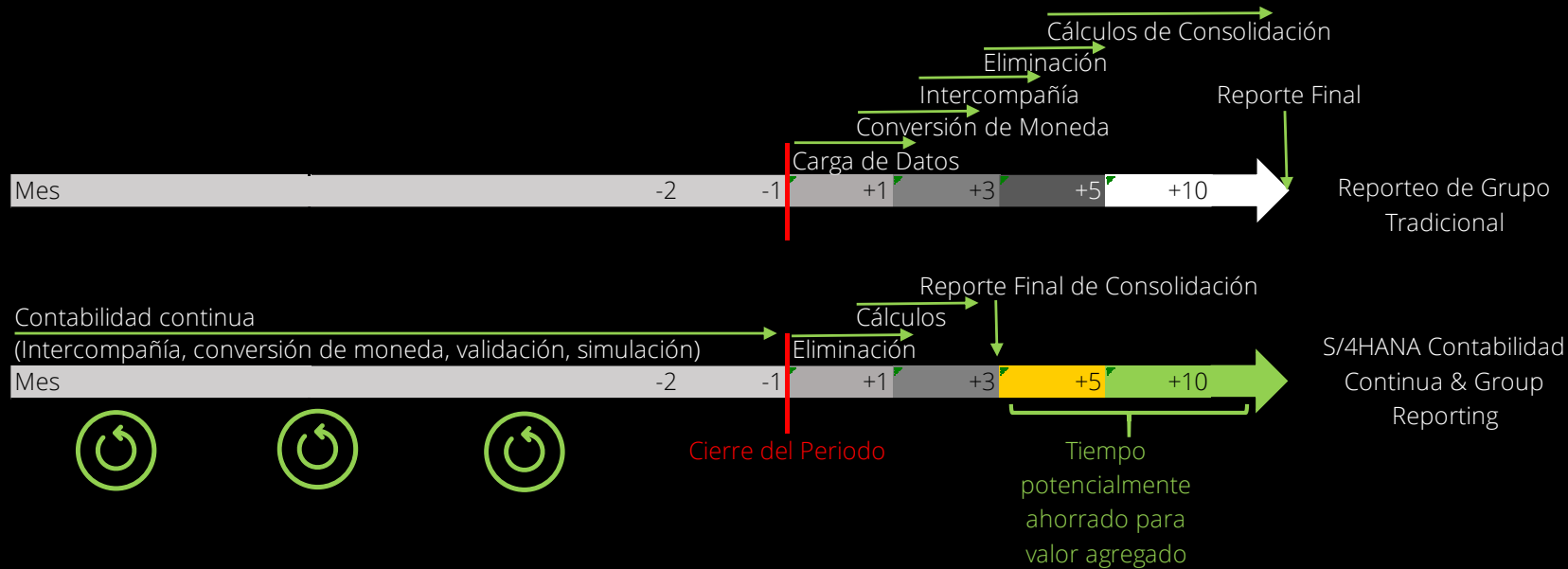
Tareas de Consolidación y Ajustes

- Operaciones intercompañía





Contabilidad Tradicional vs. Contabilidad Continua



El futuro de la Consolidación



Acceso a datos en tiempo real

Consolide en tiempo real datos plan y datos reales antes y después del cierre. Capacidad para realizar ajustes locales con resultados inmediatos para los datos consolidados.



TCO reducido

Un solo ambiente, significativamente menos datos para gestionar, eliminación de tiempos del procesos de reconciliación y análisis de inconsistencia de datos.



Actividades unificadas (transaccionales y de consolidación)

Datos maestros compartidos entre el Sistema transaccional, de planificación, de consolidación, reportes, funciones de negocio y seguridad. Capacidad de drill-through a detalle desde consolidación.



Fuente única de la verdad

Capacidad de publicar y corregir desde contabilidad (la fuente), para una completa consistencia de datos entre las funciones financieras.



Tiempo reducido para el cierre

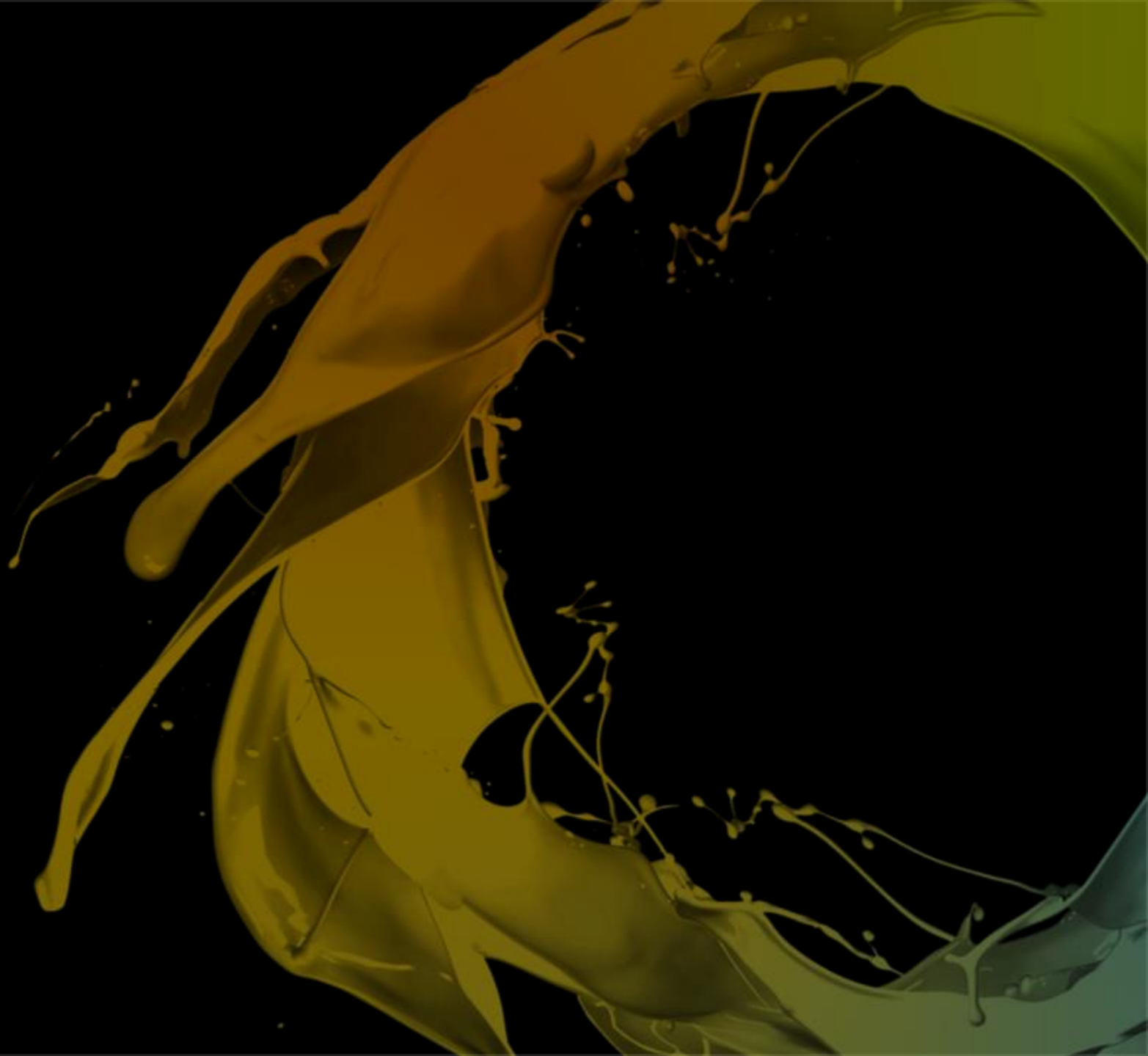
Menos tiempo transcurrido desde el cierre de los libros hasta la disponibilidad de datos para consolidación, lo que le da al usuario final más tiempo para analizar.



Contabilidad continua

Soporte para cierre y contabilidad continua, sin necesidad de esperar hasta el final del período para identificar y corregir problemas.

Group Reporting



Tomando lo mejor de las aplicaciones existentes

Propuesta de Valor

SAP BPC Optimizado

- Integración con S/4HANA
- Concepto de acceso instantáneo a datos del "Universal Journal"
- Proceso de liberación de datos y validación desde la fuente

Y1	Description	Overall status	Data Coll.	Val. UW J	Calc Net I	Val. Rep D
Y1	Companies					
Y1	Legal					
Y1	CG0 Corporate Group	▲	●	▲	▲	▲
Y1	CG11 Subgroup 11	●	●	●	●	●
Y1	CG12 Subgroup 12	▲	▲	●	●	▲
Y1	CG13 Subgroup 13	▲	▲	●	●	▲
Y1	CG14 Subgroup 14	▲	▲	●	●	▲
Y1	CG15 Subgroup 15	▲	▲	●	●	▲
Y1	CG16 Subgroup 16	▲	▲	●	●	▲
Y1	CG17 Subgroup 17	●	●	●	●	●
Y1	S700 Germany	●	●	●	●	●
Y1	S702 France	●	●	●	●	●
Y1	S703 USA East	●	●	●	●	●
Y1	S705 Belgium	●	●	●	●	●
Y1	S706 Japan	●	●	●	●	●
Y1	CG18 Subgroup 18	●	●	●	●	●
Y1	CG19 Subgroup 19	▲	▲	●	●	▲
Y1	CG2 Subgroup 2 (FR)	▲	●	▲	▲	▲

SAP EC-CS /BW-BCS

- Principio de los documentos contables y logs
- Monitor de proceso
- Consolidación automática de inversiones

SAP BFC

- Carga de datos incluye comentarios y datos no estructurados
- Motor de reglas y características para mapeo de datos
- Concepto de FLUJOS en todas las cuentas del Balance General

SAP BPC (NW & MS)

- Eliminaciones basadas en reglas y configuradas por propiedades del dato maestro
- Concepto de FLUJOS en todas las cuentas del Balance General
- Reportes basados en reglas y subgrupos de monedas

Group Reporting "Licenciamiento"

- Group Reporting requiere una **licencia adicional**, además de su licencia básica de SAP S/4HANA
- La métrica de licencia se basa en el **número de unidades de consolidación** que la solución gestionará

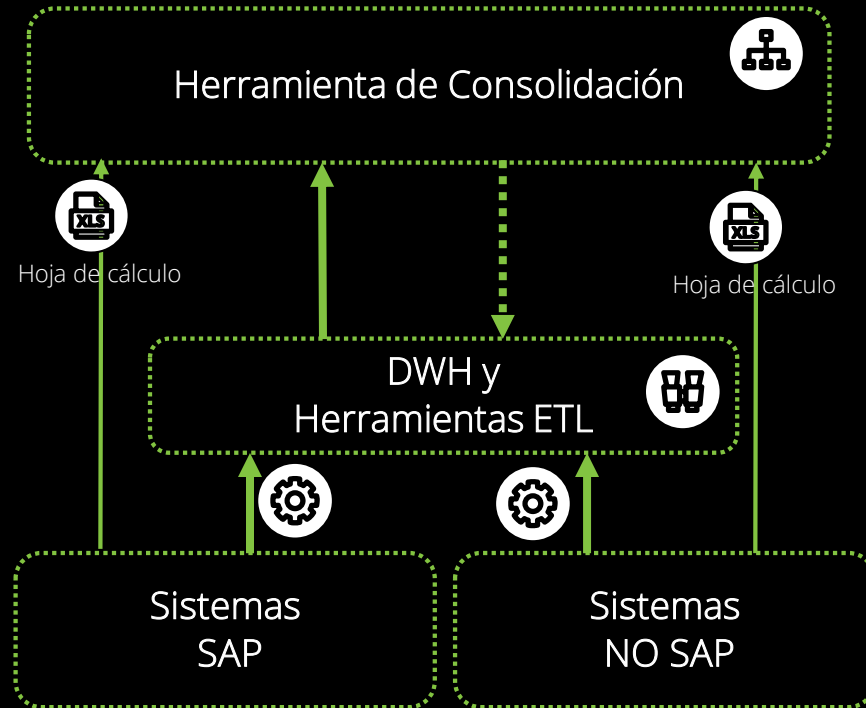
Fortalezas

- **Solución unificada para consolidación financiera y reporte con datos integrados y consolidados para mayor transparencia y análisis**
- **Contenido pre-configurado disponible (reportes, validaciones, monitor de tareas)**
- **Contabilidad continua que apoya los pre-cierres permitiendo una temprana identificación y corrección de datos sin necesidad de esperar hasta el cierre final**
- **Desarrollada para la nube, actividades transaccionales y de consolidación unificadas con datos maestros compartidos, reportes y funciones de negocio fáciles de implementar**





Sin S/4HANA

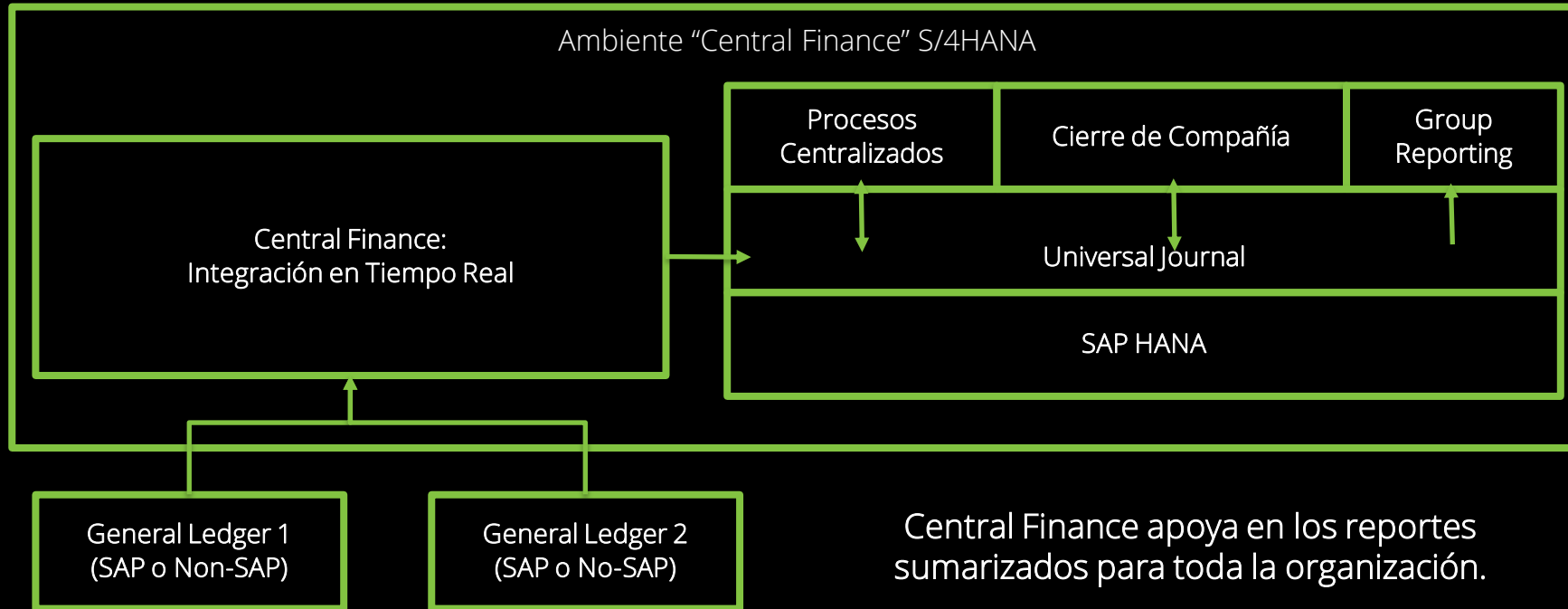


Con S/4HANA

S/4HANA (Cloud & On-Premise)



Combinación para un despliegue rápido

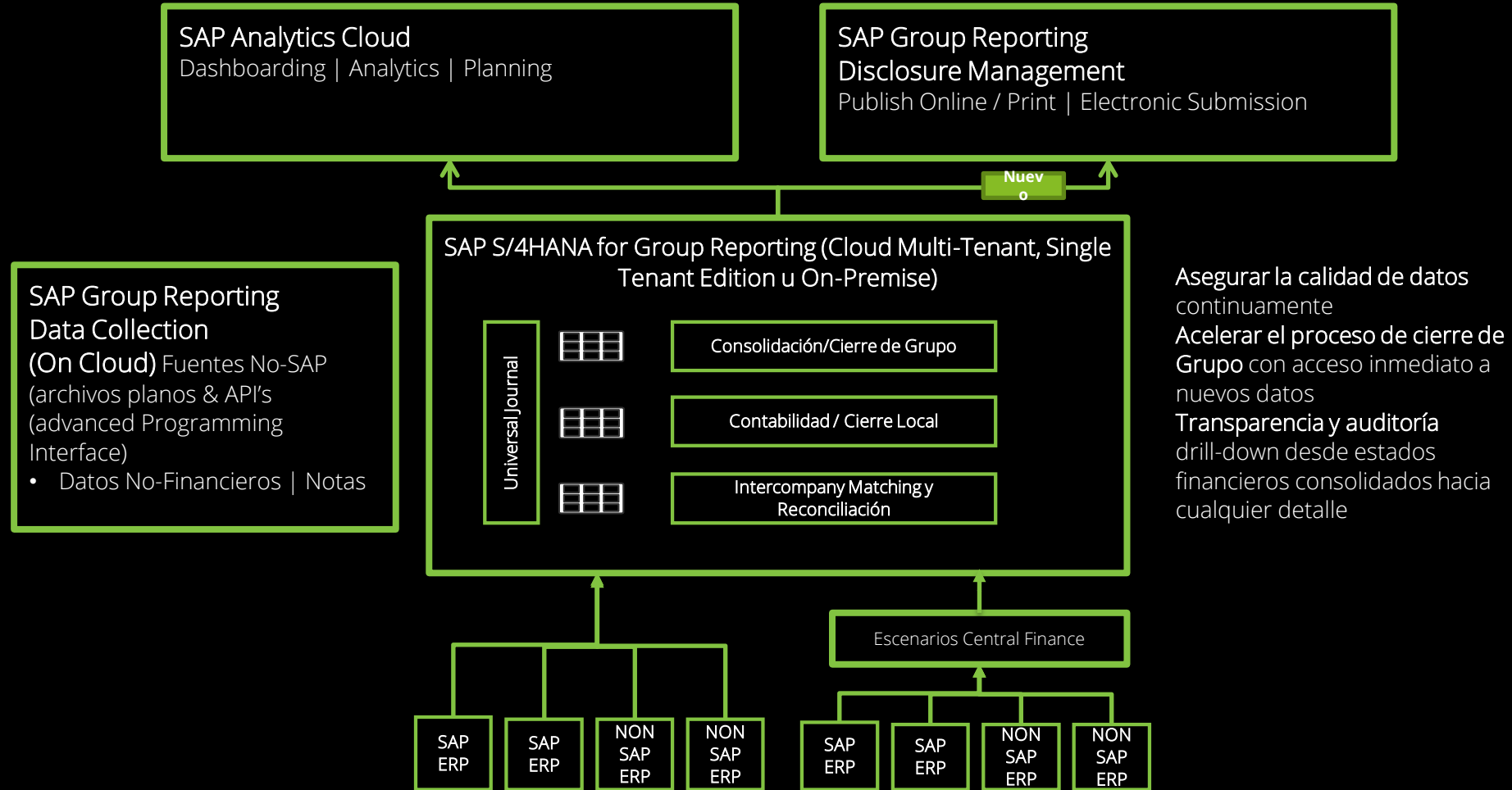


Central Finance apoya en los reportes sumariados para toda la organización.

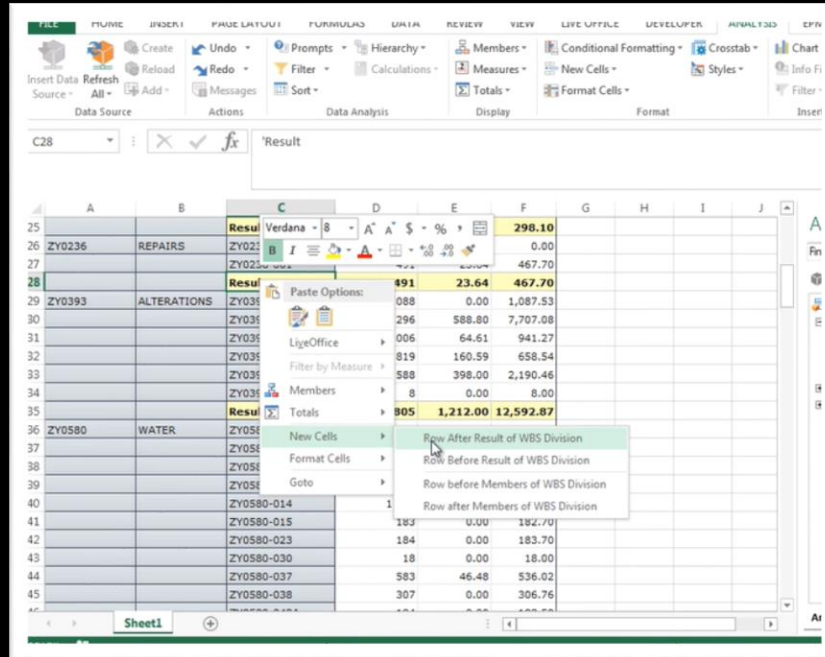
Central Finance + Group Reporting apoyan en los reportes consolidados para toda la organización.

Central Finance y Group Reporting son soluciones altamente complementarias pero Central Finance no es pre-requisito para habilitar el uso de Group Reporting

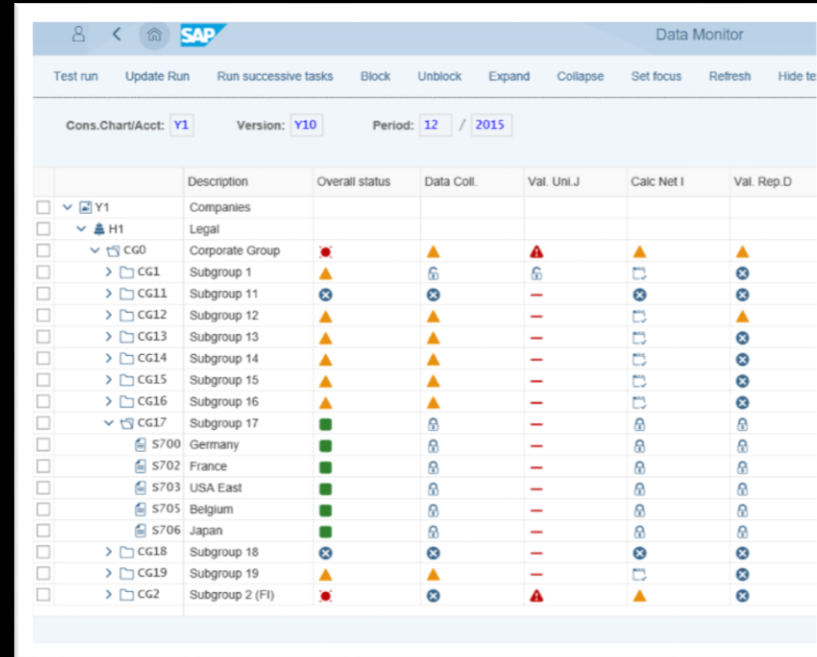
Integración con nuevos productos



Front



SAP Analysis for Office 2.8



SAP Fiori



Group Reporting SAP S/4HANA 2020

SAP HANA Database 2.0

Trazabilidad del proceso



Proyectos

<p>Implementación de Group Reporting Cloud, Incluyendo reporte y dashboards con SAC. Go live en Julio 2019.</p> 	<p>Implementación de Group Reporting Cloud, incluyendo diseño técnico y funcional. Go-Live en Mayo 2020.</p> 	<p>Diseño e Implementación de Group Reporting On-Premise 1809 sobre Central Finance. Go-live en Junio 2020.</p> 
<p>Implementación de Group Reporting On-Premise 1909 sobre Central Finance. Aprox. 600 compañías. Go-Live en Agosto 2020.</p> 	<p>Implementación de Group Reporting On-Premise 1809 sobre Central Finance. Contemplando datos real y plan. Go-Live en Agosto 2020.</p> 	<p>Implementación de Group Reporting OP 1909 c/nuevo requerimiento IFRS17/9 y nuevo core Financiero S/4HANA. Apoyo en la evaluación / selección de herramientas.</p> 
<p>Implementación de Group Reporting OP 1909 c/nuevo requerimiento IFRS17/9 y nuevo core Financiero S/4HANA.</p> 	<p>Creación del diseño funcional y diseño técnico de SAP S/4HANA para Group Reporting On Premise.</p> 	<p>Configuración de Group Reporting OP 1909 en la implementación de S/4HANA Finanzas. Go-live planeado Noviembre 2020.</p> 
<p>Diseño e Implementación de Group Reporting sobre Central Finance. Fase Actual: Foundation / Levantamiento de Requerimientos</p> 	<p>Diseño e Implementación de Group Reporting sobre Central Finance 1909 FSP1. Fase Actual: Descubrimiento / Implementación en Julio 2020 / Go-live esperado T1 2021</p> 	<p>Implementación de proceso en S/4 HANA Group Reporting On-Premise para la consolidación de las compañías de Deloitte Alemania</p> 
<p>Configuración de Group Reporting en la implementación greenfield de S/4HANA. Iniciado con un prototipo en la versión 1809. Primeros sprints en 2020, go-live planeado 2022.</p> 	<p>Implementación de proceso de S/4 HANA Group Reporting On-Premise para la consolidación de las compañías del grupo</p> 	<p>...</p>

Preguntas

Equipo SAP Consolidación @ Deloitte México

Horacio Peña

hopena@deloittemx.com

Aldrin Liendo

aliendo@deloittemx.com

Russbel Saavedra

rusaavedra@deloittemx.com

Laura Colin

lacoln@deloittemx.com

Gustavo Alvarez

gusalvarez@deloittemx.com



Acerca de Deloitte

Deloitte se refiere a Deloitte Touche Tohmatsu Limited, sociedad privada de responsabilidad limitada en el Reino Unido, y a su red de firmas miembro, cada una de ellas como una entidad legal única e independiente. Conozca en www.deloitte.com/mx/conozcanos la descripción detallada de la estructura legal de Deloitte Touche Tohmatsu Limited y sus firmas miembro.

Deloitte presta servicios profesionales de auditoría, impuestos, consultoría y asesoría financiera, a clientes públicos y privados de diversas industrias. Con una red global de firmas miembro en más de 150 países, Deloitte brinda capacidades de clase mundial y servicio de alta calidad a sus clientes, aportando la experiencia necesaria para hacer frente a los retos más complejos de los negocios. Cuenta con alrededor de 334,800 profesionales, todos comprometidos a ser el modelo de excelencia.

Tal y como se usa en este documento, "Deloitte" significa Deloitte Consulting Group, S.C., la cual tiene el derecho legal exclusivo de involucrarse en, y limita sus negocios a, la prestación de servicios de consultoría (incluidos tecnología de la información, estrategia y operaciones y capital humano) en México bajo el nombre de "Deloitte".

Esta publicación sólo contiene información general y ni Deloitte Touche Tohmatsu Limited, ni sus firmas miembro, ni ninguna de sus respectivas afiliadas (en conjunto la "Red Deloitte"), presta asesoría o servicios por medio de esta publicación. Antes de tomar cualquier decisión o medida que pueda afectar sus finanzas o negocio, debe consultar a un asesor profesional calificado. Ninguna entidad de la Red Deloitte, será responsable de pérdidas que pudiera sufrir cualquier persona o entidad que consulte esta publicación.

2020 Deloitte Consulting Group, S.C