

Cissus anulata | VITACEAE

Nom commun principal : -

Synonyme : *Vitis glauca* auct. non (Roxb.) Cordem.

DESCRIPTION

Liane pérenne* à tiges cylindriques ± profondément canaliculées, à vrilles peu nombreuses longues de plusieurs cm.

Feuilles alternes*, à pétiole* ± cylindrique profondément canaliculé sur le dessus et long de 3-10 cm, à limbe* en forme de cœur, de 6-13 x 4,5-12 cm, à sommet en pointe étroite et effilée, à base ±

nettement cordée et à lobes largement arrondis, à marges* pourvues de petites dents, à nervation palmée* nettement saillante sur les 2 faces.

Fleurs disposées en cymes*

naissant sur l'axe des rameaux, longues de 3-3,5 mm et 2-2,5 mm de diamètre.

Fruits charnus, indéhiscent*, presque ronds, atteignant jusqu'à 2 cm de diamètre.



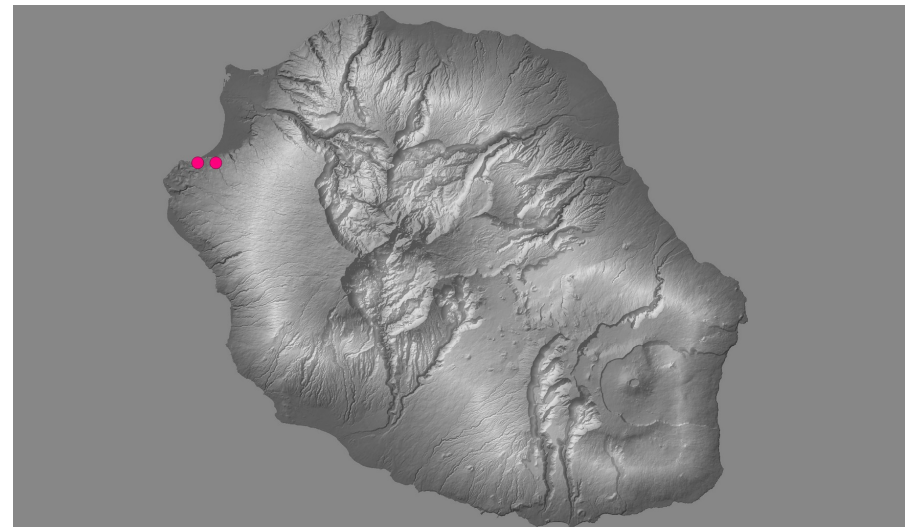


Écologie

Plante dont l'écologie est peu connue en raison du faible nombre de stations connues. Elle est cependant présente en bord de rivière pérenne*, à basse altitude sur la côte sous le vent.

Confusions possibles

Cissus anulata se distingue des 2 autres espèces présentes à La Réunion par le fait qu'elle présente des tiges cylindriques (alors que *C. quadrangularis* a des tiges carrées) et par son limbe* fin et à sommet en pointe (alors que *C. rotundifolia* a un limbe* épais et arrondi au sommet).



Remarques

Endémique de La Réunion et de Maurice.



Crédit photographique

René ARHEL
Christian FONTAINE

