

Tephrosia pumila var. *aldabrensis* | FABACEAE



Nom commun principal : -

Synonyme : *Tephrosia aldabrensis* J.R. Drumm. et Hemsl.

DESCRIPTION

Herbe de courte longévité, très ramifiée, couchée au sol ou traînante, à tiges couvertes de poils apprimés*.

Feuilles alternes* longues de 2-6 cm, composées* de 3-5 (-6) paires de folioles* de forme étroitement obovale* et couvertes de poils sur les 2 faces.

Fleurs groupées en inflores-

cences de type panicule* longue de 2-8 cm, à corolle* blanche, rose ou pourprée et longues de 8-10 mm.

Fruits en forme de gousse* de 2-4 x 0,3-0,5 cm, courbée vers

le haut près du sommet, couverte de poils et longue de (1,5-) 2-3 cm, renfermant 8-10 graines longues de 2-3 mm et de forme carrée à courtement oblongue*.



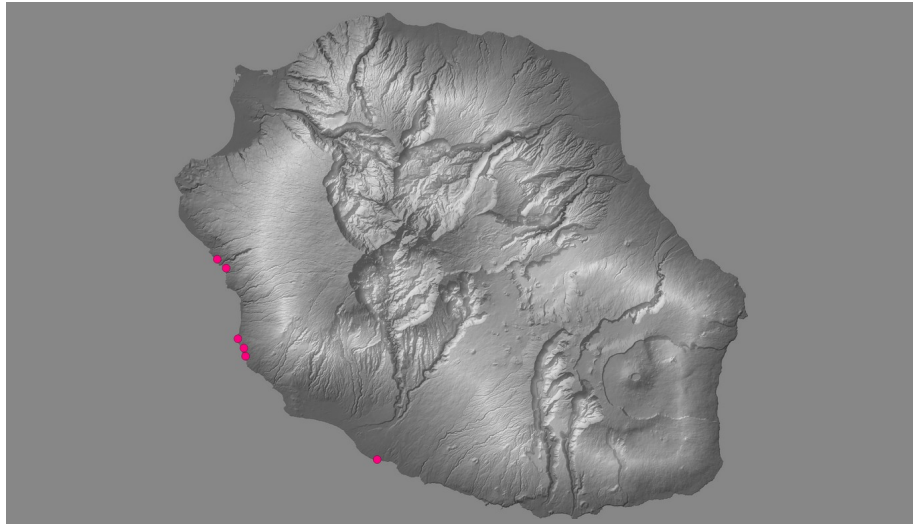


Écologie

Plante inféodée à La Réunion aux zones strictement littorales de la côte sous le vent.

Confusions possibles

Peut facilement être confondue avec la variété *ciliata* qui possède des poils étalés, une corolle longue de 4-7 mm et une gousse longue de (2,5-) 3-3,4 (-4) cm contenant (8-) 9-11 (-12) graines.



Remarques

Tephrosia pumila var. *aldabrensis* est indigène à La Réunion et en danger critique d'extinction. La variété *ciliata* est une exotique largement naturalisée au sein notamment des savanes à *Heteropogon contortus* de la côte sous le vent.

