

Bad Lippspringer

14. Dezember 2016

Ausgabe 599

34. Jahrgang



Nachrichten

Medienpartner der
Landesgartenschau
Bad Lippspringe 2017

Lokalanzeiger für Bad Lippspringe, Schlangen, Kohlstädt, Oesterholz, Marienloh, Benhausen, Neuenbeken, Buke und Schwaney

In Kombination mit:

Gesamtauflage
123.000 Exemplare



Ihre Buchhandlung
Literafee.de
in Bad Lippspringe

Lange Straße 1
Bad Lippspringe
Fon 05252 934 55 66

Bücher
Schreibwaren
Spielwaren
Kalender

Grußkarten
Geschenke
Copy Shop

Mo. - Fr. 9.30 - 18.30 Uhr
Samstag 9.30 - 13.00 Uhr

WEBSHOP
www.literafee.de

Wir wünschen allen Lesern

fröhliche Weihnachten!



Danke für Ihr Vertrauen. Wir wünschen schöne Feiertage und alles Gute im neuen Jahr!

ERGO

Ihr Versicherungspartner vor Ort:

Direktionsgeschäftsstelle Rüdiger Röhl
Detmolder Str. 267, 33175 Bad Lippspringe
Tel 05252 53187, Fax 05252 940017
ruediger.roehl@ergo.de
www.ruediger.roehl.ergo.de

www.HEGGEMANNMEDIEN.de



HEGGEMANNMEDIEN

Burgstr. 2 | 33175 Bad Lippspringe
Telefon 05252 9653-0 | info@heggemannmedien.de
www.heggemannmedien.de

LECKER ESSEN liefern lassen

Wir wünschen Ihnen
guten Appetit!



PIZZA BLITZ
Bad Lippspringe
www.pizzablitz-bl.de

Telefon:
**05252/
3335**

Wahrzeichen kehren in den Kaiser-Karls-Park zurück Die beliebten rot-weißen Sitzbänke mit Unterstützung der Sparkasse aufbereitet

Bad Lippspringe. Rund 100 Wahrzeichen aus den Zeiten des klassischen Kurwesens kehren zur Landesgartenschau 2017 (LGS) in den Kaiser-Karls-Park zurück. Die BTZ gGmbH, eine Einrichtung der beruflichen Rehabilitation für Menschen, bereitet mit finanzieller Unterstützung des LGS-Premiumsponsors Sparkasse Paderborn-Detmold die beliebten rot-weißen Sitzbänke auf. Bis zum Beginn der Großveranstaltung in Bad Lippspringe erstrahlen die historischen Elemente auch im Waldpark in neuer Pracht.

„Die rot-weißen Parkbänke gehören seit Jahrzehnten zum Kaiser-Karls-Park. Vor allem auch wegen des hohen Sitzkomforts sind sie überaus beliebt. Wir freuen uns, dass sie zukünftig wieder zum Einsatz kommen“, sagt LGS-Geschäftsführer Ferdinand Hüpping. Die Bänke werden von bis zu fünf Teilnehmern im gewerblich-technischen Trainingsbereich aufgearbeitet und sollen bis Ende März 2017 pünktlich zur Eröffnung der Landesgartenschau am 12. April 2017 wieder ihren Platz im Park finden.

Die Idee, die liebgewonnenen Kurparkbänke wieder einzusetzen, ging von der Landesgartenschau GmbH gemeinsam mit der Sparkasse Paderborn-Detmold aus. Die Aufbereitung



Freuen sich über die Fertigstellung der ersten Bänke (v.r.): Olaf Saage (Sparkasse Paderborn-Detmold), Ferdinand Hüpping (Geschäftsführer LGS) und Markus Bunse (Fachtrainer im BTZ)

umfasst vielfältige Arbeitsschritte: von der Kennzeichnung der Lattung über die Demontage, das Abschleifen, Streichen und die Montage bis zum Aufsprühen der Logos. Olaf Saage von der Sparkasse Paderborn-Detmold ist von dem Projekt begeistert: „Die Arbeit des BTZ ist außerordentlich gut, bald erstrahlen die Bänke in neuem Glanz. Der Kaiser-Karls-Park und der Waldpark erhalten dadurch ein schönes Gleichgewicht aus Historisch und Modern.“ Im Beruflichen Trainingszentrum (BTZ) im Benhauser Feld können die Schüler

ihre berufliche Perspektive zuverlässig überprüfen und verlorene Fähigkeiten zurückgewinnen. Das Unternehmen mit Standorten in Paderborn und Bielefeld gehört zur gemeinnützigen Stiftung Bildung & Handwerk (SBH). Mit 24 Firmen zählt die Gruppe zu den führenden Bildungsdienstleistern in Deutschland. Zum Leistungsspektrum gehören neben der beruflichen Erwachsenenbildung und Erstausbildung auch Trainingsmaßnahmen, Eingliederungsunterstützung, Eignungsfeststellungen und der Beschäftigungstransfer.

Bad Driburg wirbt für die LGS 2017 Die beiden starken Heilbäder nutzen Synergien zu Gunsten der gesamten Region

Bad Lippspringe. Das Motto der Landesgartenschau 2017 (LGS) in Bad Lippspringe „Blumenpracht und Waldidylle“ passt hervorragend auch zum Gräflichen Park in Bad Driburg, der weit über die Grenzen Ostwestfalens hinaus für abwechslungsreiche Themengärten, alten Baumbestand und neue kreative Gartenprojekte bekannt ist. Um Synergieeffekte der überwiegend identischen Zielgruppen beider touristischen Ziele zu nutzen, haben die Landesgartenschau Bad Lippspringe 2017 GmbH sowie die Stadt Bad Driburg und Unternehmensgruppe Graf von Oeynhausen-Sierstorf eine Kooperation vereinbart.

Seit sieben Generationen ist es das Anliegen der Familie Graf von Oeynhausen-Sierstorf, das einmalige Ensemble von Architektur und englischem Landschaftspark in der Grundkonzeption zu bewahren und zu einem Erlebnisort zu machen. Bei einem Rundgang über das zukünftige Gar-



Begeisterung über das LGS-Gelände (v.l.): Bürgermeister Andreas Bee, Bad Driburgs Bürgermeister Burkhard Deppe, stellv. Bürgermeisterin Christa Heinemann und Marcus Graf von Oeynhausen-Sierstorf.

tenschau-Gelände machten sich Marcus Graf von Oeynhausen-Sierstorf, Bad Driburgs Bürgermeister Burkhard Deppe und seine Stellvertreterin Christa Heinemann jetzt ein Bild vor Ort und bekräftigten die Zusammenarbeit. Übernachtungsgäste aus Bad Driburg erhalten gegen Vorlage der Kurkarte die Tageskarte für die Landesgartenschau in der Tourist-Information Bad Driburg zu einem Sonderpreis von 15,50 Euro statt 17,50 Euro. Diese Vergünstigung von 2,00 Euro gilt ebenfalls für Bad Driburger Bürger,

die im Besitz einer Jahreskurkarte für den Gräflichen Park sind. Für garteninteressierte Gäste lässt sich daher ein Besuch beider Heilbäder wunderbar miteinander kombinieren. Die Tourist-Information in Bad Driburg wird zudem offizielle Vorverkaufsstelle auch für reguläre Tageskarten, so dass Wartezeiten vor Ort vermieden werden können. Auch Inhaber der BaLi-Karte und der Bad Lippspringer Gästekarte erhalten bei den Einzelkarten für die Landesgartenschau 2017 die gleichen Vergünstigungen.



SONNTAG SCHAUTAG
(NACH TELEFONISCHE VEREINBARUNG)
OHNE VERKAUF UND BERATUNG

TOP QUALITÄT ZU

TOP PREISEN



ÖFFNUNGSZEITEN
Montag - Freitag 9 - 19 Uhr
Samstag 9 - 14 Uhr

Gewerbegebiet Pfingstuhweg
Hohe Kamp 11a
33175 Bad Lippspringe
Telefon 05252 971111
www.vs-baustoffhandel.de



EINBAUKÜCHEN DIREKT
VOM HERSTELLER



Mieten für nur
8,99,- € pro Tag

WEIHNACHTSANGEBOT 20% RABATT
außer auf reduzierte Ware



WIR FREUEN UNS
AUF IHREN BESUCH!



Palliativmediziner dürfen das eigene Leben nicht vergessen

Umgang mit Sterbenden kann eine Belastung sein

PADERBAU 2017 – die erfolgreiche Plattform für alle Branchen rund um's eigene Zuhause!

• Neuer Themenschwerpunkt: Sicherheit Zuhause



Ganz besondere Aufmerksamkeit erhält der neue Themenschwerpunkt SICHERHEIT ZUHAUSE. Immer gefragter sind qualitative und kompetente Beratungen zur Absicherung der eigenen Wohnung und Immobilien. Systeme für Komfort und Sicherheit unterstützen die zukunftsfähige Einbruchhemmung. Daher werden auf einer großen Sonderfläche in der Halle 1 umfassende und effektive Lösungen der Sicherheitstechniken für Einbruchschutz und Brandschutz, aber auch Beratungen zu Finanzierungen, Fördergeldern und Versicherungen präsentiert. Dabei sind Hausbesitzer und Mieter gleichermaßen angesprochen. Das Rahmenprogramm wird mit Fachvorträgen von Experten, mit Sonderschauen einer Rettungshundestaffel und Fachvorträgen, wie ein Hund zum Schutz im Alltag eingesetzt werden kann, ergänzt.

„Ein hervorragendes Messebild und die innovativen Messepräsentationen machen die PADERBAU immer wieder zum Erlebnis.“ freut sich Helmut Goldschmidt, Projektleitung, über die positiven Resonanzen der Aussteller. „Die

Themenvielfalt und auch besonders die Aktualität der Themen, wie zum Beispiel effiziente Energienutzung oder über die Zukunft des Wohnens überzeugen einfach die Besucher.“

Alle Themen rund um die eigenen vier Wände und den Garten werden von über 200 Fachausstellern präsentiert. Sie stellen Ihre Produkte, Dienstleistungen und Kompetenzen den rund 15.000 Fachbesuchern vor und erweitern nachhaltig ihren Kundenstamm.

Ob kaufen, verkaufen, mieten oder anlegen: auf der PADERBAU finden Angebot und Nachfrage in einer angenehmen Atmosphäre zusammen. Bereits seit 22 Jahren überzeugt diese erfolgreiche Fachmesse Aussteller und Besucher gleichermaßen.

Brigitta Bergmeier-Tillmann empfiehlt sich von der besonderen Atmosphäre der Messe inspirieren zu lassen und steht interessierten Firmen gerne mit Rat und Tat für den Messeauftritt zur Seite. Erleben Sie eine persönliche Zusammenarbeit, die von Erfahrung, Kompetenz und Zuverlässigkeit geprägt ist.

www.paderbau.com

Bad Lippspringe. Der Tod ist in vielen Bereichen der Medizin allgegenwärtig. Das trifft in besonderem Maße auf die Palliativstationen zu. Hier werden unheilbar kranke Menschen am Lebensende einfühlsam begleitet. Dass die Begleitung von Sterbenden für die Mitarbeiter im Bereich Palliativmedizin eine – zumeist seelische – Belastung sein kann, wurde jetzt im Paderborner Heinz Nixdorf MuseumsForum (HNF) von rund 250 Experten diskutiert.

Prof. Dr. Dr. med. Andreas S. Lübke, Chefarzt der Palliativstation in der Karl-Hansen-Klinik Bad Lippspringe, Vorsitzender des Pallium e.V. – Lebensqualität für Krebsbetroffene e.V. und Vorsitzender des Paderborner Palliativnetzes e.V., hatte zur jährlichen Fortbildungsveranstaltung geladen.

Lübke warf zunächst die Frage auf, was moderne Palliativmedizin leisten könne und müsse. „Das oberste Ziel ist und bleibt es, den Patienten mit ihren verschiedenen Ansprüchen gerecht zu werden“, sagte der Palliativmediziner. Dazu gehöre auch, die Wirkung von Medikamenten kritisch zu hinterfragen. „Vor wenigen Wochen kam ein 75-Jähriger zu uns auf die Palliativstation in der Karl-Hansen-Klinik“, berichtete Lübke. „Er hatte täglich 28 unterschiedliche Medikamente verordnet bekommen, was allein wegen der Wirkungen der Arzneistoffe ein Unding ist. Wir haben umgehend eingegriffen und die Medikation angepasst.“ Daraus folgte die Forderung, Apothe-



Sprachen zu den rund 250 Gästen (v. l.): Prof. Dr. med. Andreas S. Lübke, Monika Müller und Prof. Dr. med. Frank Gieseler. Foto: Heiko Appelbaum

ker noch stärker in die Palliativmedizin einzubinden.

Gastredner bei der Veranstaltung waren Monika Müller, Therapeutin, Supervisorin und Fachbuchautorin sowie Prof. Dr. med. Frank Gieseler, Leiter der Med. Klinik für experimentelle Onkologie, Palliativmedizin und Ethik in der Onkologie der Universitätsklinik Lübeck.

Monika Müller rückte die Mitarbeiter im Bereich Palliativmedizin in den Fokus und fragte: „Wie viel Tod trägt man, wenn das Sterben im Mittelpunkt der beruflichen Tätigkeit steht?“. Bislang sei die seelische Belastung der Mitarbeiter im Palliativbereich kaum erforscht. In einer eigenen Studie hat Monika Müller herausgearbeitet, dass der Anspruch an das eigene Wirken die größte Belastung sei.

Auch die Nähe zum Patienten – auf einer Palliativstation ist sie unmittelbar – sei für viele belastend. Die Beschäftigten dürften „das eigene Leben nicht vergessen“, so Müller. „Schaffen Sie sich in der Freizeit einen angemessenen Ausgleich!“

Frank Gieseler sprach zum Thema „Entscheidungen im Schatten der Endlichkeit – ein Plädoyer für eine neue Gesprächskultur in der Medizin“. Die Organisatoren haben sich für dieses Thema entschieden, weil gelingende Kommunikation als Gestaltungselement, nicht nur am Lebensende, die Beziehung von Menschen zueinander wesentlich bestimmt. Hierzu sind unterschiedliche Blickwinkel immer ratsam.

www.medizinisches-zentrum.de

Franz Schmitz, 60-jähriges DRK-Jubiläum

Bad Lippspringe (ro). Der Ortsverein des Deutschen Roten Kreuzes gratulierte seinem ehemals überaus enga-

gierten Aktiven Franz Schmitz für 60 Jahre Treue zum DRK.

1956 trat er dem DRK-Ortsverein bei und leistete dort stets vorbildliche ehrenamtliche Arbeit. Schmitz baute den Regionalen Katastrophenschutz-Betreuungszug mit auf und war seit Beginn dessen Zugführer und Ausbilder. Mit dem K-Zug leistete er aktive Hilfe im Dienst am Nächsten bei Großeinsätzen, besonders durch seine Zuständigkeit für die Verpflegung, wie auch bei der Großübung 1978 auf dem Flughafen Ahden, bei der 1200 Helfer versorgt werden mussten. 20 Jahre lang führte der Jubilar Kurse: „Sofortmaßnahmen am Unfallort“ für Führerscheinbewerber durch.

Für seine besonderen ehrenamtlichen Verdienste im Deutschen Roten Kreuz erhielt Franz Schmitz 1975 die Silberne Leistungsspanne, 1983

die DRK-Verdienstmedaille des Landesverbandes und wurde 1995 mit dem DRK-Ehrenzeichen sowie 2007 mit der DRK-Ehrennadel ausgezeichnet.

Auch als Mitglied des Personalrates der Stadtverwaltung setzte sich der Jubilar viele Jahre hindurch für die Belange und Nöte der Kolleginnen und Kollegen ein.

Foto: DRK



PADERBAU

Immobilien - bauen.wohnen.energie.garten

www.paderbau.com




DIE BAUFACHMESSE, DIE ÜBERZEUGT.

17. bis 19. Februar 2017

Ausstellungsgelände Schützenhallen Paderborn

Öffnungszeiten: Freitag 12.00 bis 18.00 Uhr,
Samstag und Sonntag 10.00 bis 18.00 Uhr

Sonderthema:
Sicherheit Zuhause
für Mieter & Hausbesitzer

PRÄSENTIERT IN EINER
SONDERHALLE!



Wir wünschen
frohe Weihnachten!

Gardinen Wasch Center

abnehmen - waschen - aufhängen

Vom Fachpersonal zu günstigen Preisen
Verkauf von Plisseeanlagen
Reinigung von Plissee u. Lamellenanlagen

Tel.: 0 52 50 / 75 10

Christiane Schrader, Delbrück-Boke · www.gardinenwaschcenter.de

www.HEGGEMANNMEDIEN.de

Attraktive Geschenkideen zu Weihnachten

Eintrittskarten und Artikel zur Landesgartenschau 2017 als ideale Präsente zum Fest

Pünktlich zur Weihnachtszeit präsentiert die Landesgartenschau Bad Lippspringe 2017 GmbH (LGS) zahlreiche attraktive Geschenk-Ideen zum Weihnachtsfest. Im Blickpunkt stehen dabei Eintrittskarten und besondere LGS-Artikel, die sich ideal als Präsent zum größten Fest des Jahres eignen.

Mit dem rechtzeitigen Beginn des Verkaufs der Dauerkarten landeten die Gartenschau-Verantwortlichen einen vollen Erfolg. Mittlerweile sind bereits rund 7.000 Dauerkarten für das Großereignis unter dem Motto „Blumenpracht & Waldidylle“ vom 12. April bis zum 15. Oktober 2017 verkauft. Viele Menschen in ganz Ostwestfalen-Lippe und darüber hinaus freuen sich auf die Blumenschau mit ihrer einzigartigen Wald-Kulisse, zumal in den benachbarten Bundesländern Niedersachsen und Hessen in 2017 keine Gartenschau stattfindet.

Übrigens: Dauerkarten-Inhaber erhalten eine Vergünstigung für alle städtischen Veranstaltungen (Parkbeleuchtung, Konzerte im Kongresshaus und viele mehr). Weitere Vorteile einer Dauerkarte zum Preis von 120,00 Euro sind der unbeschränkte Zugang zur Landesgartenschau während der Tagesöffnungszeiten in der gesamten Saison, keine Wartezeiten an den Kassen und ein umfangreiches Programm mit mehreren hundert Veranstaltungen.

Durch den mehrfachen Besuch können Dauerkarten-Inhaber die wechselnden

Blumenschauen bewundern, sich bei den Hausgarten-Beispielen wertvolle Anregungen für die Gestaltung des eigenen Gartens holen sowie das attraktive Programm der Ausstellungspartner (u. a. Medizinisches Zentrum für Gesundheit MZG, Landwirtschaft, GlaubenGarten) erleben.

Bei der Dauerkarte und auch bei der Tageskarte sind das Parken und der Shuttleservice von den Parkplätzen im Gewerbegebiet zum Haupteingang am Kaiser-Karls-Park enthalten. Zudem besteht eine sehr gute Anbindung mit dem Öffentlichen Personennahverkehr: im Viertelstundentakt von und nach Paderborn sowie mit einer neuen Buslinie aus Altenbeken.

Folgende Konditionen gelten für die Tageskarten: Erwachsene 17,50 Euro, Erwachsene ermäßigt (Schüler ab 18 Jahre, Studenten, Auszubildende, Sozialhilfeempfänger, Arbeitslose, Arbeitslosengeld-II-Empfänger, Grundversicherungsempfänger, Teilnehmer Bundesfreiwilligendienst und Freiwilliges Soziales Jahr, Menschen mit Behinderung ab 70 Prozent; jeweils mit gültigem Ausweis) 14,00 Euro, Jugendliche und Kinder (von 3 bis einschließlich 17 Jahre; es gilt das Alter beim Eintritt auf das Gartenschau-Gelände) 2,00 Euro. Beim Kauf von 15 oder mehr Karten gibt es einen Rabatt von 2,00 Euro. Eine besondere Geschenkidee ist das Kombi-Angebot aus LGS-Tageskarte und dem Maskottchen Lippolino als Plüschtier für nur 29,95 Euro statt 32,45 Euro. Sehr attraktiv sind auch der eigens entwickelte Duft „Waldidylle“ als Duftkerze und Raumspray, ein Gartenstecker mit LGS-Logo sowie viele weitere Artikel von der Tasse bis zum Frühstücksbrettchen.

Erhältlich sind die Tages- und Dauerkarten, das Kombi-Paket und die weiteren Artikel in der Tourist-Information, Lange Straße 6 in Bad Lippspringe. Weitere Informationen gibt es unter Telefon 05252/97700 und im Internet unter www.lgs2017.de und www.bad-lippspringe.de.

Fahrplan OWL

Bahn 2016/2017

Am 11.12.2016 findet der Fahrplanwechsel im Bahnverkehr statt. Die NWL-Geschäftsstelle Paderborn (nph) gibt aus diesem Anlass ein neues Bahn-Fahrplanheft für den Bereich OWL heraus.

Die neuen Bahn-Fahrplanhefte liegen in allen nph-Centern und DB-Verkaufsstellen in den Kreisen Paderborn und Höxter zur kostenlose Mitnahme aus. Außerdem sind sie in der mobithek von „fahr mit“, direkt neben dem Paderborner Hauptbahnhof, erhältlich.

Weitere Infos erhalten Sie unter www.fahr-mit.de oder per Telefonauskunft:

05251 / 29 30 400



Gültig ab 11.12.2016



Schülerhilfe!
Das Original. Seit 1974.

5 Weg oder Geld zurück!

- Paderborn
Westernstr.41
(über Kochlöffel)
05251 19 4 18

- Salzkotten
Auf den Küten 6
05258 19 4 18

www.schuelerhilfe.de

*Nur gültig für den Tarif "5 Weg oder Geld zurück"

Den Winter genießen!

Ich bin dann mal weg: REISETIPPS

Ausflugsziele & Freizeit

Hoch hinaus zu jeder Jahreszeit

(djd). Lautlos und sachte vom Boden abheben - und dann einfach nur noch den weiten Blick auf Landschaften und Städte genießen. Eine Fahrt mit dem Heißluftballon ist ein Erlebnis, von dem viele träumen. Und anders als oft vermutet, ist es keineswegs auf die warmen Monate des Jahres beschränkt: "Die Touren sind zu jeder Jahreszeit unvergesslich - gerade auch wenn sich herbstlich bunt gefärbte Wälder oder die verschneite Winterwelt bei klarer Sicht aus der Vogelperspektive beobachten lassen", berichtet Reisejournalistin Beate Fuchs von der Ratgeberzentrale.de. Ihr Tipp: sich einfach am eigenen Wohnort oder am Ziel des Winterurlaubs per Internet über örtliche Anbieter informieren.

Mit dem Ballon in die klare Winterluft

Um elegant abzuheben, nutzen Heißluftballone ein simples physikalisches Phänomen: Mithilfe eines leistungsstarken Propangas-Brenners wird die Luft im Ballonkörper erwärmt, die dann für den nötigen Auftrieb sorgt. Allzu frostige Temperaturen müssen Winter-Ballonfahrer in der Höhe daher nicht befürchten. Denn zum einen strahlt die aufgeheizte Luft im Ballonkörper auch an kühlen Tagen Wärme ab. Und zum anderen ist es im Korb selbst weitgehend windstill, weil sich der Ballon mit dem Wind bewegt. Auch dies macht für viele beim Heißluftballonfahren einen besonderen Reiz aus: Es sind Windrichtung und -geschwindigkeit, die im wahrsten Sinne des Wortes bestimmen, wohin die Reise geht. So lautlos Heißluftballons durch die Luft schweben, so emissionsarm ist dieses Fortbewegungsmittel. Denn beim eingesetzten Propangas handelt es sich um Flüssiggas, das bei der Verbrennung nahezu keinen Feinstaub und keine Stickoxide produziert. Die Luftqualität wird somit durch Heißluftballonfahrten nicht beeinträchtigt. Auf www.dvfg.de, der Website des Deutschen Verbandes Flüssiggas e.V., gibt es weitere Informationen zum Energieträger Flüssiggas.

Flexible Starts im Winterhalbjahr

Bunt gefärbtes Laub, Raureif, strahlende Schneelandschaften - Kenner wissen die Naturschauspiele bei einer Heißluftballon-Fahrt im Herbst oder Winter zu schätzen. Hinzu kommt: Die Touren können zeitlich flexibler gestaltet werden. Im Sommerhalbjahr nämlich herrscht bei Sonnenschein oft Thermik, sodass nur am Morgen und in den letzten zwei bis drei Stunden vor Sonnenuntergang ein Start möglich ist - im Winterhalbjahr aber können Ballone fast den ganzen Tag über abheben. Fast in jeder Region Deutschlands gibt es Ballonsportvereine und private Anbieter, die Touren von unterschiedlicher Dauer ermöglichen.

Skigebiet Willingen startet in den Winter

Willingen. Die ersten Skilifte in Willingen laufen. Vor einigen Tagen stellten die Vertreter des Skigebiets Willingen ihre Pläne für die Saison 2016/17 vor. Premiere feiern das „Frühauftsteher-Ticket“ und die Aktion „Wir verlängern den Winter“. Um viele Wintersportfreunde anzulocken, setzen die Betreiber von Liften, Skischulen und Skiverleihen zusammen mit den Gastronomen entlang der Skipisten auf vielfältige Aktionen. Der neue Skipass für Frühauftsteher soll den Vormittag auf den Pisten zu beleben. Die Tickets sind günstiger und ideal für Wiedereinsteiger oder Einheimische, die um diese Uhrzeit bestens präparierten Pisten für ein persönliches Fahrtraining mit Skilehrer zu nutzen. Nachteulen kommen wie gewohnt mittwochs, freitags und samstags beim Flutlichtskifahren auf ihre Kosten.

Partner der Special Olympics

Unter www.skigebiet-willingen.de findet man jetzt noch mehr Infos über die Wintersportbedingungen. „Die Liftbetreiber schaffen zwei zusätzliche hochwertige Webcams an“, berichtet Skigebietsprecher Jörg Wilke. Sie liefern Panoramabilder, wie sie aus Skigebieten in den Alpen bekannt sind. „Die Aufnahmen werden in alle wichtigen Internetseiten, zum Beispiel die großen Wetterportale, eingebunden und wir haben ein TV-Sendepaket in den Beneluxländern erworben.“ Unterstützung bei Werbekampagnen erhalten die Willinger zudem durch eine große Sauerländer Brauerei sowie einen Verbund von 12 lokalen Radiosendern in Nordrhein-Westfalen.

„Gemeinsam stark“, heißt es vom 6. bis 9. März, wenn sich Menschen mit geistiger und mehrfacher Behinderung bei den „Special Olympics“ in Willingen messen. Bei den alpinen Wettbewerben rechnet Wilke mit rund 250 Teilnehmern. „Athleten und Betreuer bekommen von uns Freikarten für das Skigebiet.“

Tunnel trennt Ski- und Autofahrer

Fest etablieren möchte das Skigebiet Willingen eine alpine Meisterschaft für die heimischen Grundschüler. Um alpinen Nachwuchs zu gewinnen, beteiligen sie sich außerdem an der vom Deutschen Skiverband unterstützten Initiative „Dein Winter. Dein Sport“. Eine Uplandmeisterschaft soll ebenfalls wieder ausgedient werden.

Damit sich Anfänger und Fortgeschrittene, Einheimische und Gäste im Skigebiet vergnügen, investieren die Willinger jedes Jahr in die Infrastruktur. Dieses Jahr rund 770.000 Euro. Wobei hier das größte Projekt, der Bau eines Tunnels am Köhlerhagen entsprechend zu Buche schlägt. Denn bisher kreuzten hier die Skifahrer auf der Piste zwischen Ettelsberg und Sonnenhang eine Straße. 2017 wird dort zusätzlich eine neue Sesselbahn entstehen, die dann mit xy Gesamtlänge die längste Piste der Wintersport-Arena Sauerland sein wird. Neu ist die Aktion „Wir verlängern den Winter. Spezielle Arrangements sollen die Wintersportfans bis zum März locken. Jetzt hoffen die Upländer erst einmal auf einen guten Start in den Winter rechtzeitig zu Weihnachten und dem Jahreswechsel.

Das Skigebiet Willingen

Eine 8er-Kabinen-Seilbahn am Ettelsberg, eine 6-er Sesselbahn am Ritzhagen, sieben Schleplifte, sechs Förderbänder, 16 Kilometer präparierte Piste, sechs Flutlichthänge, bis zu zwei Kilometer lange Abfahrten. Diese Zahlen lassen das Herz eines jeden Skifahrers und Snowboarders höher schlagen. Das Skigebiet Willingen (www.skigebiet-willingen.de) verfügt darüber hinaus über 120 Schneerzeuger, 1600 gebührenfreie Parkplätze direkt an den Liften sowie ein Zugangssystem mit „Hands-free“-Computerkarten. Die Betreiber von Skischulen, Skiverleihen und Gastronomiebetrieben runden das Angebot ab.

Infos zur Schneelage gibt es täglich aktuell online unter www.skigebiet-willingen.de

Gut zu wissen:

Die intakte Natur zu bewahren und zu schützen, liegt im ureigenen Interesse der Liftbetreiber und Touristiker. Gäste mit „grünem Gewissen“ dürfen daher beruhigt sein: Kunstschnee produzieren die rund 120 Beschneiungsanlagen in Willingen aus reinem, klarem Wasser – ganz ohne künstliche Zusätze. Mehr noch: Die kompakte Schneedecke schützt während der kalten Monate die darunter liegende Vegetation. Und der Energieverbrauch bei der Beschneidung einer etwa 40 Meter breiten, einen Kilometer langen Piste liegt bei 37.000 kW pro Saison – das ist etwa ein Zehntel des Energiebedarfs, der für den Betrieb einer öffentlichen Sauna im Jahr benötigt wird.



Sackmuseum

die Welt der alten und neuen Säcke



Reif fürs Museum? –
Nicht nur für alte Säcke!!

Wir freuen uns auf Ihren Besuch!

Heimatverein Nieheim e.V.
Wasserstraße 6 · 33039 Nieheim
05274 / 953630 · info@sackmuseum.de
www.sackmuseum.de

Reif fürs Museum?? – nicht nur für alte Säcke!!

Eintreten in die ‚Welt der alten und neuen Säcke‘

Nieheim. „Wenn einer eine Reise tut, dann kann er was erleben ...“, das sagen viele Besucher, die das wohl einzigartige und urige Sackmuseum in Nieheim besucht haben. Denn: „So haben Sie das Thema Sack noch nie erlebt!“ Ein kurioses Ausflugsziel, das nicht nur in der Region seinesgleichen sucht.

In das alte Kornhaus, ein ehemaliges Landhandelsgebäude aus dem Jahre 1908, wo noch bis Ende der 1980er Jahre die Produkte wie Getreide, Saatgut, Tierfutter und Düngemittel fast ausschließlich in Säcken, Beuteln und Tüten gehandelt wurden, zog im Jahr 2000 der Heimatverein mit seinem Heimatmuseum ein. Schnell wurde bewusst, dass ein Erfolg auf Dauer nur dann erzielt werden kann, wenn ein Alleinstellungsmerkmal angegliedert wird. So wurde das Sackmuseum geboren!

Seit Jahren hat es bereits tausende Besucher begeistert. Eine große Deele für unterhaltsames Verweilen, eine alte,

gemütliche Bauernküche und die musealen Ausstellungsflächen in der ersten Etage und im Dachgeschoß mit inzwischen weit mehr als 1.000 Sack-Exponaten zeigen eindrucksvoll, dass jeder Lebenssituation ein Sack, ein Beutel, eine Tüte zugeordnet werden kann. Das Sackmuseum stellt ein ideales Ausflugsziel für Bus-Reisegruppen dar. Die unmittelbare Nähe zum Westfalen-Culinarium und zu weiteren touristischen Highlights in der Urlaubsregion Teutoburger Wald lassen das Sackmuseum zu einem perfekten Ausflugsziel für Halb- oder Tagesfahrten werden.

Original Nieheimer Platenkuchen zum Sattessen, dazu Kaffee (Tee) bis zum Abwinken und eine nicht immer ernstzunehmende Bildpräsentation zum Thema „Sack“ machen einen Besuch in Nieheim zu einem unvergesslichen Erlebnis und das zu erschwinglichen Preisen. Ein lohnendes Ausflugsziel für,



Vereine, Verbände, Stammtische, Kegelclubs – und nicht zuletzt für Seniorengruppen – also ein Treffpunkt für ‚Alte Säcke‘ und ‚Alte Schachteln‘. Weitere Informationen unter www.sackmuseum.de, sowie Anmeldungen unter Tel. 05274-953630 oder info@sackmuseum.de. Auf Anfrage erstellen wir Ihnen auch gerne individuelle Angebote.

Schöne Reisen mit „Hänschen“

Der neue Katalog 2017 ist da!

Buchen Sie jetzt und sichern Sie sich die besten Plätze... und unseren interessanten Frühbuchervorteil.

Automatischer Versand an alle Stammkunden.

Hänschen's Reisedienst

Hans Küster, Inh. Rolf Wieneke e.K.

Niemeierstr. 22 · 32758 Detmold · Tel.: 05231/9644-0
www.haenschen.de

Klinischer Nachmittag lockte viele HNO-Ärzte nach Bad Lippspringe

Gutachten in der HNO-Heilkunde im Blickpunkt

Bad Lippspringe. HNO-Ärzte haben zunehmend mit Behördenanfragen, Gerichtsgutachten und arbeitsmedizinischen Fragestellungen zu tun. All diese Aspekte der Medizin des Jahres 2016 sind im eigentlichen Sinne keine Bestandteile der ärztlichen Ausbildung. Aus diesem Grund stellte Prof. Dr. Benedikt J. Folz, Chefarzt der HNO-Klinik in Bad Lippspringe, den diesjährigen 15. Klinischen Nachmittag unter das Motto „Gutachten in der HNO-Heilkunde“. Im Lippe-Institut in Bad Lippspringe trafen sich rund 50 Mediziner aus dem gesamten Bundesgebiet und diskutierten über das Thema Gutachten. Impulse kamen von unterschiedlichen Referenten.

Prof. Dr. med. Tilman Brusis vom Institut für Begutachtungen in Köln sprach über die Gutachterliche Stellungnahme zu Hörschäden und Tinnitus.

Dr. med. Gerlind Schneider, Oberärztin am Universitätsklinikum Jena, thematisierte Begutachtung von Traumafolgen im Gesicht. Dazu zählen Narben, ästhetische und funktionelle Störungen.

Dr. med. Stephan Bachmann, Facharzt für Arbeitsmedizin bei der Bau BG Dortmund, referierte zum Thema Betriebsarzt trifft HNO: Neues aus der Arbeitsmedizin.

Dr. med. Marion Wüller, Ärztliche Leiterin der Gutachterkommission für Arzthaftpflichtfragen der Ärztekammer Westfalen-Lippe, erläuterte das Arzthaftungsrecht im Fachgebiet der HNO-Heilkunde.

Dr. med. Vera Matussek vom Medizinischen Dienst der Krankenversicherung

(MdK) Berlin-Brandenburg e.V. informierte über Hilfsmittel in der HNO-Heilkunde und die Begutachtung durch den MdK.

Am Ende der Veranstaltung stellten alle Referenten übereinstimmend fest, dass es im Rahmen dieser Veranstaltung erstmals gelungen war, alle Akteure aus dem Gutachter- und Berichtswesen unter einen Hut zu bringen. Den Austausch im Rahmen der Tagung beurteilten alle Referenten als durchweg positiv.



V. l.: Dr. med. Stephan Bachmann, Dr. med. Gerlind Schneider, Prof. Dr. med. Tilman Brusis, Dr. med. Vera Matussek, Dr. med. Marion Wüller und Prof. Dr. med. Benedikt J. Folz. Foto: Claudia Reichstein

Bäckerbrötchen – jetzt auch im EDEKA-Markt Böttcher

Bad Lippspringe. Seit einigen Wochen begeistert der EDEKA-Markt Böttcher seine Kundinnen und Kunden mit frischen Brötchen vom Handwerksbäcker Mertens aus Paderborn. Im Angebot sind zehn verschiedene, knusperige Sorten. Vom klassischen Bäckerbrötchen, über diverse Körnerdelikatessen bis hin zum Käse- oder Laugengebäck wird jeden Morgen direkt aus der Backstube an der Detmolder Straße alles geliefert.

Das kommt gut an, denn jetzt kann der Einkauf der frischen Milch und der Tageszeitung direkt mit dem Brötchen-

kauf kombiniert werden. Wer einen größeren Vorrat besorgen möchte, hat natürlich auch die Möglichkeit alles zusammenzustellen und die Ware später liefern zu lassen. Der Zustellservice, den Robert Böttcher bereits seit vielen Jahren für seine Kunden organisiert wird immer beliebter. Egal ob man beim Bummel durch die Stadt die Lebensmittel selbst auswählt oder direkt per Telefon seine Wünsche übermittelt, die Ware wird im Stadtgebiet von Bad Lippspringe pünktlich an die Haustür geliefert. Nachmittags ab 16:00 Uhr ist der Lieferdienst unterwegs, freitags



EDEKA-Markt Böttcher
Jede Woche Super-Angebote!
Unser Service:
TÄGLICHE WARENZUSTELLUNG
 Öffnungszeiten: Mo. - Fr. 7.30 - 18.30 Uhr durchgehend
 Sa. 7.30 - 14.00 Uhr
 Marktstraße 6 • Fußgängerzone in Bad Lippspringe
 Telefonische Bestellung unter **0 52 52 / 42 97**
Super Service!

wird schon ab 15:00 Uhr geliefert und am Samstag beginnt der Bötendienst ab 14:00 Uhr. Das ist einfach bequem. Während es die Einen begrüßen, dass sie keine schweren Einkaufskörbe tragen müssen, freuen sich die Anderen über die gewonnene Zeit bei der Kombination von Haushalt und Beruf. Für Geschenkideen in letzter Minute finden Sie im Markt übrigens auch ein Sortiment an Bad Lippspringer Produkten. Das Team vom Edeka-Markt Böttcher berät Sie gern und freut sich auf Ihren Besuch!

Goldankauf
 Paderborn - Königsplatz 18
05251/1474799 0177 75 44 398
Vertrauen Sie auf unsere Seriosität, profitieren Sie von unserer langjährigen Erfahrung
 • Ihr Schmuck wird sofort vor Ihren Augen ausgewertet und geschätzt
 • Keine Verkaufsverpflichtung
 • 100% seriös und diskret
 • Keine versteckten Kosten
 • Ehrliche Beratung:
Mo.-Fr. 10-18 / Sa. 10-16
sofort Bargeld
 Gold-Barren • Goldmünzen • Gold-Schmuck
 Zahngold • Golduhren • Bruchgold • Silberschmuck
 Münzen • Silberbestecke • Platin • Zinn
auch Tafelsilber mit 80, 90 und 100er Auflage
 Wir schätzen & warten auch Diamanten! **0177 75 44 398** Lange Str. 94 Driburg
 ☎ 0 52 53-86 89 518

www.HEGGEMANNMEDIEN.de

ZWO Paderborner Umweltwerkstatt
 Balhornstraße 16 33102 Paderborn
 05251/291098
 www.paderbornerumweltwerkstatt.de
 Öffnungszeiten: Mo-Fr 10.00-18.00 Sa 10.00-14.00
 Second Hand Kaufhaus
 Haushaltsauflösungen
 Entrümpelungen
 Umzugshilfe
 Kleintransporte
FROHE WEIHNACHTEN!

Frohe Weihnachten & frohes neues Jahr!
BUSCHHORN + SCHÄFERS SACHVERSTÄNDIGE
 Freiberufliche und unabhängige Sachverständige für:
 • Kfz-Unfallschäden
 • Fahrzeugbewertungen
 • technische Überprüfungen
Tel. 0 52 54 6 72 20 Jetzt auch auf Facebook!
 Wewerstr. 9 | 33106 Paderborn-Elsen | Fax (0 52 54) 6 50 15
 team@buschhorn-schaefers.de

Kein Bild, kein Ton? Wir kommen schon!
Der Service-Partner in Paderborn!
Reparatur und Garantie, egal wo gekauft, Neuinstallation von TV-Geräten, HiFi-Geräten, Sat-Anlagen, Computer, Telefon u. v. m.
PREISWERT + KOMPETENT
expert BEVERUNGEN
 Besuchen Sie uns im Internet! <http://www.expert.de/Beverungen>
TV • Video • HiFi • Elektro • CD • Telekom • Car-HiFi • Computer • Service
 Paderborn • Bayernweg 60-64 • Tel. 0 52 51 / 14 44-0 • Fax 14 44-34

Praxiseröffnung

Manuela Honervogt

Physiotherapeutin & Heilpraktikerin (Physiotherapie)

Krankengymnastik | Massagen | Manuelle Lymphdrainage
Manuelle Therapie | Kiefergelenksbehandlung
Rehasportkurse



Physiotherapiepraxis
Honervogt

Bad Lippspringe
Arminiusstr. 13
Tel.: 0 52 52 / 93 03 35

Clever werben!!!

- Eigenständiger Lesewert
- Abdeckung genau definierter Gebiete
- Vermeidung von Streuverlusten

Mit Beilagen

in Ihrer gewählten Region

Tel. 05252 - 96530

50 Jahre



16.12.1966 - 16.12.2016

50 gemeinsame Jahre haben wir geschafft und hoffen noch auf viele weitere

Brigitte und Lothar

Manuela Honervogt übernimmt Physiotherapiepraxis Ingrid Böhm

Bad Lippspringe. Am 01.01.2017 wird Manuela Honervogt Heilpraktikerin (Physiotherapie) und Physiotherapeutin, die Praxis von Ingrid Böhm in der Arminiusstrasse 13 (gegenüber dem Rathaus) übernehmen. In der Zeit vom 24.12.2016 – 07.01.2017 ist die Praxis wegen Renovierungsarbeiten geschlossen. Am Sonntag, den 8. Januar 2017 wird sie dann im neuem Ambiente eröffnet werden. An diesem Tag findet auch ein Tag der offenen Tür statt, zu dem Frau Honervogt herzlich einlädt. Die frisch renovierten Räumlichkeiten können dann von 10.00 – 16.00 Uhr besichtigt werden. Für das leibliche Wohl wird gesorgt. Frau Honervogt bietet vielfältige Behandlungsmöglichkeiten an. In ihrer 20-jährigen Arbeit als Physiotherapeutin, in der sie u.a. eine 3-jährige Zusatzausbildung als Manualtherapeutin absolviert hat, konnte sie

viele Erfahrungen auf dem Gebiet der Physiotherapie sammeln.

Die Kiefergelenksbehandlung und Migränetherapie sollten hier besonders erwähnt werden. In der heutigen Zeit leiden viele Menschen unter Kopfschmerzen und Schmerzen am Kiefergelenk, diese Beschwerden können mit bestimmten Behandlungen erfolgreich therapiert werden. Eine spezielle



osteopathische Behandlung ist die Facientechnik, hierbei werden neben den Muskeln auch die Facien des Körpers mobilisiert und detonisiert. Diese Behandlung eignet sich besonders bei Patienten mit jahrelangen Schmerzen in vielfältigen Bereichen des Körpers. Neben diesen Angeboten werden in der Praxis weitere Therapiemöglichkeiten wie z.B. Wellnessmassagen, Kinesiologie Tape usw. angeboten.

Informieren Sie sich außerdem über Sportangebote wie Rückenschulcourse oder Rehasportkurse (die komplett von der Krankenkasse übernommen werden!).

Besuchen Sie uns und lassen Sie sich beraten. Nutzen Sie dafür auch unsere Parkplatzmöglichkeiten hinter dem Haus!

Manuela Honervogt und Team freuen sich über Ihren Besuch!

Die „Engel“ starten Weihnachtsaktion

Bad Lippspringe (kar). Etwa 250 bedürftige Menschen werden aktuell von den „Bad Lippspringer Engeln“ betreut, darunter sind etwa 60 Kinder und Jugendliche. Und denen möchte die Vereinsvorsitzende Monika Peters auch 2016 wieder eine weihnachtliche Freude bereiten.

„Und hierzu benötigen wir wieder die Unterstützung von möglichst vielen hilfsbereiten Mitbürgern. Geld- und Sachspenden sind gleichermaßen willkommen“, macht Monika Peters im Gespräch deutlich. „Jeder Cent, den wir

zelpersonen und Familien ohne Abzug zugute. Alle Helfer des Vereins arbeiten im Übrigen ehrenamtlich.“ Die Vorsitzende der „Engel“ ist gerne auch bereit, interessierte Mitbürger über die Aufgaben und Ziele des gemeinnützigen Vereins zu informieren. Für das kommende Weihnachtsfest wünscht sich Monika Peters möglichst viele Überraschungspakete: „Vor allem haltbare und nicht verderbliche Lebensmittel werden benötigt, aus denen sich die Familien ein schönes Weihnachtsessen zubereiten können.“

Besonders gefragt sind Kaffee, Tee, H-

und Dosenmilch, Nudeln, Reis, Konserven und natürlich Süßigkeiten. „Da wir auch Kinder unterschiedlichen Alters betreuen, wäre es schön, wenn sich unter den Geschenken auch das eine oder andere Spielzeug finden würde“, macht Monika Peters im Gespräch deutlich. Zentrale Annahmestelle für die Weihnachtspakete ist ab sofort bis einschließlich 24. Dezember die Bad Lippspringer Buchhandlung Literafee (Lange Straße). Die Öffnungszeiten dort sind montags bis freitags durchgehend von 9.30 Uhr bis 18.30 Uhr sowie samstags von 9.30-13 Uhr.

SELBER BAUEN LEICHT GEMACHT.



Bau-Besichtigung Rohbau mit Ytong selbst erstellt

18.12.2016



Besichtigen Sie ein Bausatzhaus im Baugebiet „Am Mühlenteich“ Hamberg 9 · PB-Elsen

11.00–13.00 Uhr



MEIN HAUS GmbH
Karlstr. 40a · 33175 Bad Lippspringe
Tel.: 05252 9898592 · Fax: 05252 9898593
www.meinhaus-bauenmitsystem.de

Bauen & Wohnen

- Anzeige -

Licht schafft Atmosphäre: Möbel und Beleuchtung tragen in der dunklen Jahreszeit zu einem sinnlichen Wohngefühl bei

(akz-o) Wenn es draußen kalt und trist ist, verwandelt sich die eigene Wohnung zum Zufluchtsort. Für ein gemütliches Ambiente ist dabei vor allem eins wichtig: das Licht. Denn die passende Beleuchtung ist entscheidend für eine angenehme Atmosphäre und kann ein echter Gute-Laune-Booster in der dunklen Jahreszeit sein. Grundsätzlich gilt: Die Wahl der Lichtquellen und eine gute Dosierung sind besonders wichtig, damit Räume nicht ungemütlich wirken.

Es ist wie mit vielen anderen Einrichtungsthemen – die Wahl von Akzenten sollte auch beim Licht wohl dosiert sein. Zu viel oder zu wenig Licht schadet, ein gleichmäßig ausgeleuchteter Raum wirkt schnell langweilig. Einrichtungsberater und Innenarchitekten zaubern durch geschickte Kombinati-

on von Möbeln und Lichtquellen Wohlfühl-Räume. Ganz besonders im Winter ist das wichtig, denn wir verbringen viel Zeit zu Hause.

Dabei setzen nicht nur Klassiker wie Kerzen die Räume in Szene. Mit den passenden Licht-Arrangements lassen sich schöne Möbel, Materialien oder Details hervorheben. So wird aus einer Vitrine eine stimmungsvolle Lichtquelle, die gleichzeitig ihr Innenleben auf eine spannende Art und Weise zur Schau stellt. Auch rückseitig beleuchtete Sideboards wie die des Möbelherstellers hülsta können buchstäblich als Highlight glänzen: Ein Lichtrahmen, der um solche Hängeelemente geplant wird, kann den Raum unaufdringlich beleuchten und lässt das Sideboard zudem optisch in der Luft schweben. Neben dem Wechselspiel von Licht-

farben sowie Helligkeit und Dunkelheit spielt auch die Lichtwärme eine entscheidende Rolle für den Wohlfühlfaktor in den eigenen vier Wänden. Von aufregenden Inszenierungen, die bei einem Wechselspiel aus warmem und kaltem Licht entstehen, bis hin zu einem besinnlichen, warmen Ambiente: Die Beleuchtung lässt sich einfach und individuell den Bedürfnissen und Situationen anpassen. So sorgt indirektes Licht für Gemütlichkeit, fokussiertes Licht hingegen wird am Arbeitsplatz benötigt.

Möbel- und Lampenhersteller bieten hier eine Fülle an Möglichkeiten an, die eigene Wohnung mit der richtigen Lichtstimmung aufzupeppen. Eine lohnende Investition, denn gerade im Winter gilt: Wer Licht in seine Wohnung bringt, bringt auch Licht in sein Leben.



Das Feuer kommt zurück in die Küche

(akz-o) Ein Feuer in seiner ursprünglichen Form wieder dort zu installieren, wo es seit Jahrhunderten seinen Platz hatte – nämlich in der Küche –, war das Anliegen von Spartherm, einer der führenden europäischen Hersteller moderner Feuerungstechnik. Eine Herausforderung, der sich die Ingenieure und Designer des Unternehmens gestellt haben.

Das Ergebnis: extravagante Modelle der Design-Serie ebios-fire, die für das passende Ambiente sorgen und eine stimmungsvolle Atmosphäre schaffen. Ganz ohne Schornsteinanschluss holen die edlen Flammenspenden das Kaminfeuer auch in die Küche, denn in den dekorativen Feuerstellen verbrennt flüssiger Brennstoff ganz ohne Ruß und Rauch.

Flammenspiel ohne Ruß und Rauch

Das Feuer lässt sich durch die Konstrukteure und Partner sogar direkt in vorhandenes Mobiliar integrieren – von der Arbeitsplatte über das Sideboard bis hin zum mondänen Esstisch. Ein besonders hohes Maß an optischer Gestaltungsfreiheit bietet dabei das Modell „Quadra Inside Automatic“: Der innovative Brenner kann passgenau in maßgefertigte oder



Foto: Spartherm/akz-o

nachträglich modifizierte Möbelstücke eingesetzt werden. Und die patentierte, von Pumpen unterstützte Brennertechnik ermöglicht durch den externen Brennstoff-Tank eine besonders lange Betriebsdauer. Für das gewisse Extra in Sachen Bedienkomfort sorgt beim Automatic Brenner die optional erhältliche Fernbedienung: Neben der Möglichkeit zum bequemen Ein- und Ausschalten des Brenners bietet sie beim Modell Tower sogar die Wahl zwischen zwei unterschiedlichen Flammenhöhen. So ist die hochwertige Feuerstelle ein Garant für

stimmungsvolles Ambiente auf Knopfdruck – ob beim gemütlichen Abendessen im Kreis der Familie oder beim stilvollen Dinner mit Freunden. Und das alles ohne Ruß und Rauch (www.spartherm.com).

Wer weitere Anregungen sucht, für den bietet sich auf Anfrage ein Besuch in der Dauerausstellung „Designwerkstatt Forum26“ in Bruchmühlen unweit der Autobahn A 30 an. In dieser Ausstellung zeigt das Unternehmen Störmer Küchen, Spezialist für hochwertige Architektenküchen, extravagante Anwendungsbeis-

spiele. Weitere Details und Modelle sind zudem in der hauseigenen Ausstellung von Spartherm in Melle ausgestellt.

*Ein Dach von Glahe,
da lacht das Herz!
Dachfenster defekt?
Kein Problem, wir machen das!
Maßgenaue Dachfenster,
ohne Schmutz und Dreck.*

**Dachdeckermeister
Klaus Glahe**
Tel.: 0 52 50 / 57 00
www.glahe.de

Miele Kundendienst & Geräteverkauf

Waschmaschine defekt?
Geschirrspüler defekt?

KRIX Hausgeräte
Technik

ÜBER 33 JAHRE ERFAHRUNG
IM KUNDENDIENST

Reparatur aller Marken



AUSVERKAUF
WEGEN UMZUG

Reinhard Krix
Elektromeister

Tel. 05251 / 28 29 80
Bahnhofstr. 17 · 33102 PB
www.krix-technik.de

Traubad dank Tropenregen

(spp-o) Eine warme Regendusche ist oft der perfekte Start in den Tag. Kein Wunder, denn so ein Duscherlebnis lässt täglich an Urlaub in tropischen Breiten denken. Den Luxus großer Bewegungsfreiheit unter einer Brause im XXL-Format kennt manch einer bereits aus einem Wellness-Refugium. Vie-

le verzichten in kleineren Bädern auf den Einbau einer Badewanne zugunsten eines großzügigen Duschbereichs. Tatsächlich lohnt sich die Überlegung. Denn wenn Natürlichkeit und Transparenz und eine aufgeräumte Architektur zusammenfinden, erscheint das Traumbad optisch großzügig und kom-

fortabel. Natürliche Materialien, warme Farben und wohnliche Accessoires laden zum längeren Verweilen ein. Pflanzen und ein durchdachtes Lichtkonzept schaffen einen Wohlfühl-Ort, den ein gemütlicher Sitzplatz komplettiert (www.hansgrohe.de). Mit der Rainmaker Select Showerpipe von Hansgrohe setzt man auf mehrfachen Komfortgewinn: Die Lösung bietet neben der großflächigen Kopfbrause ein Thermostat, das zeitgleich als großzügige Ablagefläche für Shampoo und Co. dient. Der vorhandene Platz ist clever genutzt, der Duschbereich wirkt aufgeräumt und ordentlich. Alle Duschfunktionen und Strahlarten lassen sich per Knopfdruck steuern. Die Showerpipe lässt sich komfortabel auf bestehende Anschlüsse montieren und deckt diese elegant ab. Hochwertige Glas- und Chromflächen sind robust und lassen sich leicht reinigen.

Frohe Weihnachten

TUV NORD
zertifizierter
Entsorgungsfachbetrieb

Dutschke GmbH
Mulden-Container-Service
Tel.: 0 52 51 - 7 22 35

Meisterbetrieb **Appelbaum Sanitär, Heizung GmbH**

**SANITÄR
HEIZUNG
SOLARTECHNIK**

Moderne Badsanierung
Wohlfühlbäder
Wohnbadoase

Frohe Weihnachten
& ein frohes neues Jahr

Johannes Appelbaum
Wirkshof 14
33129 Delbrück-Bentfeld
Tel.: 05250/930378
Fax: 05250/930379
Mobil: 0170-3899918
eMail: info@johannes-appelbaum.de
Internet: www.johannes-appelbaum.de

Dachdeckermeister

FRANK BOLZENIUS

- Steil- und Flachdächer
- Balkonsanierungen
- Klempner- und Zimmereiarbeiten

Karl-Schurz-Str. 6
33100 Paderborn
Tel.: 0 52 51 / 540 53 48
Fax: 0 52 51 / 540 53 49
E-Mail: info@fbolzenius.de
www.fbolzenius.de

SCHÖNE
WEIHNACHTEN
UND EINEN
GUTEN RUTSCH
INS NEUE JAHR!

25 Jahre Qualität und Zuverlässigkeit.
Bernd-Ulrich Peschka

Rohrbruchortung in Gebäuden
im Außenbereich, Leitungsortung, alle Leitungssysteme
Ursachenermittlung ungeklärter Feuchtigkeitsschäden
Heizungs- u. Lüftungsverhalten, Schimmelbildung, Geruchsbelästigung
Fon 05251.5408999. Mail info@peschka.de

www.fliesen-puester.de
Tobias Püster
 Fliesenlegermeister
 Beratung - Ausführung - Ausstellung
Wir wünschen Ihnen ein schönes Weihnachtsfest!
 Obere Straße 51 Telefon: 0 52 52 / 977 877
 33189 Schlangen Mobil: 01 72 / 75 78 676
 tobiaspuester@aol.com

- Anzeige -

Reif für eine Schönheitskur

Wenn ein Bad in die Jahre gekommen ist, wird es Zeit für eine Modernisierung

Wir wünschen Ihnen frohe Weihnachten!

Fenster
 Haustüren
 Rollläden
 Terrassenüberdachungen
 Sonnenschutz
 Insektenschutz
 Spezialdichtungen für Fenster

JoSt Bauelemente
 Alles rund um's Fenster



Mobil: 0171 - 775 90 02
Josef Striewe Tel.: 05251 - 417 86 63
Remmert 8 Fax: 05251 - 417 86 83
33178 Borcheln info@fenster-paderborn.de
 www.fenster-striewe-paderborn.de

(djd/p-el). Badezimmer, die zehn oder 20 Jahre auf dem Buckel haben, tun meist immer noch ihren praktischen Dienst - zeitgemäße Ansprüche an Design und Komfort aber können sie nicht mehr erfüllen. Gerade bei einem viel genutzten Raum wie dem Bad ist nach einer gewissen Zeit eine Modernisierung angesagt, dabei hat man verschiedene Möglichkeiten. Sie reichen vom Austausch der Fliesen bis zum Ersatz der Badewanne durch eine bodengleiche Dusche. Solche Investitionen in die Barrierefreiheit lohnen sich langfristig fast immer.

Armaturen und Fliesen austauschen

Ob man sich im Badezimmer wohl fühlt, darüber entscheiden nicht zuletzt die Fliesen an Wand und Boden. Kacheln, die an Schwimmbad-Duschräume erinnern, sind heute ebenso wenig gefragt wie kleinteilig gemusterte Fliesenformate. Wenn Waschtisch-, Dusch- und Badewannenarmaturen in die Jahre kommen, sind sie nicht nur unansehnlich und unpraktisch zu bedienen, sondern verbrauchen auch zu viel Wasser. Bei der Neuanschaffung kann man auf Energiesparfunktionen wie sogenannte Durchflussbegrenzer achten. Umfangreicher wird



Für eine umfassende Badmodernisierung müssen je nach konkreter Ausstattung Kosten von etwa 10.000 Euro veranschlagt werden. Foto: djd/Süd-West-Kreditbank/thx


die Renovierung, wenn ganze Komponenten wie etwa Waschbecken, Badewanne, Dusche oder WC ausgetauscht werden.

Bei knappem Budget Finanzierung per Barkredit

Für eine umfassende Badmodernisierung werden je nach Ausstattung Ausgaben von etwa 10.000 Euro fällig. Wer sich trotz knapper Kasse den Traum erfüllen will, für den kann etwa ein schneller Barkredit die unkomplizierte Überbrückungslösung sein - auch solche Kredite werden aktuell zu historisch niedrigen Zinssätzen ange-

boten. In der Regel verfügen Internet-Banken wie etwa die Süd-West-Kreditbank (SWK Bank) über die günstigsten Konditionen. Um die Zinskosten senken zu können, sollte ein Barkredit ein Sondertilgungsrecht beinhalten, möglichst in beliebiger Höhe. Ist man zwischenzeitlich wieder flüssig, kann man den Kredit schneller tilgen und viel Geld sparen. Zudem sollten Kunden nur Verträge mit einem festen Zinssatz abschließen, so sind sie vor Zinserhöhungen während der Laufzeit gefeit. Unter www.swkbank.de gibt es weitere Informationen.

www.WW-WIR.DE



Westfalen Weser Energie

Oh Tannenbaum, oh Tannenbaum...

Gemeinsam wünscht die Westfalen Weser Energie-Gruppe dir ein schönes Weihnachtsfest und einen guten Rutsch. Auf ins neue Jahr!

WIR BEWEGEN.



Westfalen Weser Energie GmbH & Co. KG | Tegelweg 25 | 33102 Paderborn

Energiespartipps

(djd). Glühlampen sollten durch LED- oder Energiesparlampen ersetzt werden. Mit weiteren Tipps kann man in Sachen Beleuchtung noch mehr sparen:

- Vor dem Kauf einer Leuchte genau überlegen, wo sie stehen und welchen Zweck sie erfüllen soll.
- Leuchten nur dann nutzen, wenn man sie wirklich braucht. Für häufig nur kurzzeitig genutzte Bereiche sind Bewegungsmelder eine mögliche Lösung.
- Je heller Wände und Decken gestrichen sind, desto weniger Licht ist nötig.

Weitere Strom-Spartipps rund um den Haushalt gibt es unter www.lichtblick.de.



Stromverschwender in den Griff bekommen

Richtige Beleuchtung trägt dazu bei, Energie und Geld zu sparen

(did). Alternativen zur klassischen Glühbirne gibt es inzwischen viele. Und das aus gutem Grund: Glühlampen sind echte Energieverschwender, weil 95 Prozent des Stroms als Wärme verpuffen. Die Stromkosten für ein helles Zuhause lassen sich mit LED und Energiesparlampen deutlich reduzieren. Das nützt nicht nur der Umwelt, sondern auch der Haushaltskasse. Doch worauf sollten Verbraucher bei einer energiesparenden Beleuchtung achten?

Energiesparende Beleuchtung und Strom aus erneuerbaren Energien

Auf der Website von LichtBlick, Deutschlands größtem, unabhängigen Ökostrom-

versorger, finden Verbraucher zum Thema Beleuchtung viel Wissenswertes. Denn besonders umweltfreundlich wird eine energiesparende Beleuchtung, wenn sie mit reinem Ökostrom aus erneuerbarer Energie versorgt wird.

- Energiesparlampen verbrauchen bei gleicher Helligkeit bis zu 80 Prozent weniger Energie als normale Glühlampen. Eine Energiesparlampe mit elf oder zwölf Watt kann man also mit einer 60-Watt-Glühlampe vergleichen.

- LED-Lampen sind aktuell die effektivste Variante, bei der Beleuchtung Strom zu

sparen. Gute Modelle sind sogar heller als vergleichbare Glühlampen und haben ein besseres Lichtspektrum als Energiesparlampen. Eine LED-Lampe mit 10 Watt entspricht einer Glühbirne mit 60 Watt. Auch die Lebensdauer der LED ist, je nach Herstellerangaben, mit rund 25.000 Stunden sehr hoch.

- Farbtemperatur: Verbraucher sollten auf die Lichtfarbe achten, sie wird in Kelvin gemessen. Die Lichtfarbe Warmweiß entspricht 2.700 bis 2.900 Kelvin, Kaltweiß 3.300 bis 5.000 Kelvin und Tageslichtweiß mehr als 5.000 Kelvin. Während in Wohnräumen warmweiße Lampen zum Einsatz kommen, sind es in Büros häufig tageslichtweiße Lampen.

- Dimmbarkeit: Spezielle LED und Energiesparlampen sind auch dimmbar. Entweder stufenlos mit einem Drehdimmer oder in zwei oder vier Stufen mit dem normalen Lichtschalter, der dafür mehrmals hintereinander betätigt wird.

- Helligkeit: Der Lumen-Wert gibt an, wie stark eine LED leuchtet. Je größer der Wert, desto heller strahlt die Lampe. Eine LED mit rund 700 Lumen leuchtet so stark wie eine 60-Watt-Glühbirne.

Schönheit liegt in unseren Händen

Malermeisterbetrieb
Yvonne Pawlak

WDVS - Fassadenanstrich
Tapezier,- Lackierarbeiten
Bodenbeläge - Gerüst

Tel: 05251 - 329 38
Mobil 0151 - 524 67 013

Meine (T)Raumdecke in nur 1 Tag!

BEWAHRTE QUALITÄT SEIT 1982

PLAMECO DECKEN

Besuchen Sie unsere Ausstellung
Do. 15:00-18.30 • Sa. 11:00-14:00

pflegeleicht und hygienisch **Zimmerdecken • Beleuchtung • Zierleisten**

PLAMECO Fachbetrieb Scherf
Berghöfen 2 • 33129 Delbrück-Bentfeld (an der Kirche) • 05250 / 7089670

WIR WÜNSCHEN IHNEN SCHÖNE WEIHNACHTEN!

HEIZÖL

IMMER GÜNSTIG!

Lausen
und Heinz Josef Lütge

Mineralöl- und Schmierstoffhandel GmbH

Telefon: 05251/750077
05251/34046

www.lausen-mineraloel.de

BeSte STADTWERKE

Frohe Weihnachten & alles Gute für das Jahr 2017!

„ Ihr regionaler Energieversorger für das Hochstift

0 52 33/94 92 333 • www.beste-stadtwerke.de • vertrieb@beste-stadtwerke.de



**Autolackiererei
H. Altmiks**

WIR WÜNSCHEN FROHE WEIHNACHTEN!

UNSERE LEISTUNGEN:
Lackierung von PKWs, Nutzfahrzeugen, Omnibussen
Unfallinstandsetzung, Industrielackierung, Beschriftungen

Stettiner Str. 52 · 33106 Paderborn · Telefon: 0 52 51 / 75 266
Telefax: 0 52 51 / 73 05 04 · Email: autolackiererei-h.altmiks@t-online.de
www.autolackiererei-altmiks.de

www.HEGGEMANNMEDIEN.de



OPEL OnStar

UNSERE ONSTAR! MODELLE

**FROHES FEST,
BESSER VERNETZT.**

Das Autohaus Brockmeier wünscht Ihnen und Ihrer Familie ein gesegnetes Weihnachtsfest und alles Gute für 2017

und unserer Stadt eine erfolgreiche Landesgartenschau!

- Opel OnStar – Ihr persönlicher Online- und Service-Assistent^{1,2}



Jetzt Probe fahren!

UNSER BARPREISANGEBOT

für den Opel Corsa INNOVATION, 3-Türer, 1.2, 51 kW (70 PS) Manuelles 5-Gang-Getriebe

schon ab 14.900,- €

Kraftstoffverbrauch in l/100 km, innerorts: 6,7-6,6; außerorts: 4,6-4,5; kombiniert: 5,4-5,3; CO₂-Emission, kombiniert: 126-124 g/km (gemäß VO (EG) Nr. 715/2007). Effizienzklasse D

¹ Optional bzw. in höheren Ausstattungsvarianten verfügbar. OnStar Dienste kostenlos für zwölf Monate ab Erstzulassung. Danach jährliche Gebühr von derzeit 99,50 € für die OnStar Dienste. WLAN Hotspot kostenlos für drei Monate bzw. 3 GB genutztes Datenvolumen. Nach Ablauf der drei Monate oder nach Verbrauch der 3 GB, je nachdem, was zuerst eintritt, endet die kostenlose Testphase. Anschließend sind bei dem mit OnStar kooperierenden Netzbetreiber kostenpflichtig verschiedene Pakete buchbar.
² Optional bzw. in höheren Ausstattungsvarianten verfügbar.

Autohaus Brockmeier GmbH
Bleichstr. 21
33175 Bad Lippspringe
Tel.: 05252/6533

So wird das Auto winterfest Batterien, Schlösser, Türdichtungen und mehr: Ein Check-up schützt vor Pannen

(djd). Ein Dreh mit dem Zündschlüssel - doch nichts passiert. Batterien, die nach eisigen Frosträchten in die Knie gehen, bescheren den Pannenhelfern im Winter so manche Überstunde und strapazieren die Geduld der Autofahrer. "Besser ist es, rechtzeitig vorzusorgen und das Auto winterfit zu machen", meint Fachjournalist Martin Schmidt von Ratgeberzentrale.de. Einfache Aufgaben wie den Zustand der Batterie zu überprüfen oder Türdichtungen einzufetten, das könne jeder selbst erledigen.



Standheizung:

Vorwärmen statt kratzen

Doch nicht nur die Elektrik wird durch strengen Frost arg strapaziert. So manchem Autofahrer will es morgens erst gar nicht gelingen, die Fahrzeugtür zu öffnen. Eine regelmäßige Pflegebehandlung für die Türdichtungen beugt dem vor. Eine kleine Flasche Türschlossenteiser sollte ebenfalls griffbereit sein. Auch die Scheibenwischanlage benötigt spätestens jetzt einen speziellen Frostschutz. Insbesondere Laterenparker kommen am regelmäßigen Freikratzen der Scheiben nicht vorbei - es sei denn, sie entscheiden sich für eine Standheizung. Die lässt sich in fast allen Fahrzeugmodellen schnell und einfach nachträglich installieren. Informationen und Ansprechpartner in der Nähe findet man unter www.standheizung.de. Mehr als einen Arbeitstag braucht die Fachwerkstatt dafür nicht.

Freie Sicht auf Knopfdruck

Bedienen lassen sich Standheizungen

Gut und sicher durch den Winter kommen: Um sich vor lästigen Pannen zu schützen, sollten Autofahrer Zeit in die Fahrzeugpflege investieren.

Foto: djd/Webasto Group



Einfach einsteigen und losfahren: Webasto Standheizungen, die von alleine für freie Scheiben sorgen, verbinden ein Plus an Komfort mit Sicherheit.

Foto: djd/Webasto Group

per Fernbedienung oder bei Modellen wie von Webasto wahlweise auch per Smartphone-App. Vereiste und beschlagene Windschutzscheiben gehören damit der Vergangenheit an - das verschafft übrigens nicht nur im Winter freie Sicht, sondern auch bei Schmutzelwetter im Herbst oder unbeständigem Frühlingwetter. Webasto schafft damit ein Plus nicht nur an Komfort, sondern auch an Sicherheit. Apropos Sicherheit: Frühzeitig auf Winterreifen zu wechseln und deren Zustand regelmäßig zu kontrollieren, sollte selbstverständlich sein. Experten empfehlen, die Gummis nicht bis zum gesetzlichen Limit von 1,6 Millimetern Profiltiefe abzu-

fahren, sondern bereits bei vier Millimetern auf neue Reifen zu wechseln.

Von der Piste direkt ins warme Auto Mit Standheizungen beginnt der Après-Ski-Spaß schon auf der Rückfahrt ins Hotel

(djd). Skifahrer lieben Minusgrade, denn sie bescheren ihnen beste Pistenbedingungen. Doch nach einem Tag in klirrender Kälte freut man sich auf ein warmes Bad oder eine heiße Dusche - wäre da nicht noch die lästige Rückfahrt zum Quartier in einem eiskalten Auto mit zugefrorenen und beschlagenen Scheiben. Wer sich etwas mehr Wellness auf dem Weg zum Après-Ski wünscht, für den ist eine Standheizung die richtige Lösung. Sie sorgt dafür, dass die Scheiben bereits enteist und der Fahrgastraum auf angenehme Temperaturen vorgewärmt ist.

Standheizung einfach online starten und programmieren

Eine Zeitprogrammierung bieten heute die meisten Standheizungen. Doch was ist, wenn man den Pistentag ein-

mal früher beenden oder später beginnen möchte? Per App oder über den Internet-Browser ist zum Beispiel die "Hydronic S3 Economy" von Eberspächer jederzeit mobil erreichbar. Egal ob im Hotelzimmer oder auf der Terrasse der Skihütte: Überall, wo eine Netzverbindung besteht, kann die Standheizung über das Smartphone programmiert oder direkt ein- und ausgeschaltet werden. Da sie schnell reagiert, wird das Auto auch dann warm, wenn zwischen Hütte und Talstation nur eine kurze Abfahrt liegt. Unter www.eberspaecher-standheizung.com gibt es mehr Informationen und Werkstattadressen.

Ohne Ski- und Snowboardjacke sicherer am Steuer

Das Vorwärmen des Fahrzeugs bie-

tet neben dem verbesserten Komfort auch deutlich mehr Sicherheit und schon zudem Fahrzeug und Umwelt. "Wer sich ohne voluminöse Daunenjacken ins warme Fahrzeug setzt, gewinnt Bewegungsfreiheit am Steuer und sorgt für einen besseren Sitz des Sicherheitsgurts am Körper", erklärt Martin Schmidt, Fachautor für Mobilitätsthemen beim Ratgeberportal RGZ24.de.

Dass freigeaute Scheiben eine bessere Sicht bieten, versteht sich von selbst. Wenn die Standheizung zudem eine Vorwärmung für den Kühlkreislauf bietet, wird die Kaltstartphase für den Motor vermieden. Das verlängert die Lebensdauer des Motors. Zugleich sinkt sein Schadstoffausstoß, da er beim Warmstart signifikant weniger Emissionen erzeugt.

Ein BMW: Schon für die Kleinsten das Größte

Mit BMW in die Zukunft starten. Schon seit einigen Jahren schenkt der BMW und MINI Vertragshändler B&K aus Paderborn, der Kath. Kindertageseinrichtung Herz-Jesu in der Fürstenbergstraße, einen BMW Baby Racer zu Weihnachten. Dieses Jahr wurde der Fuhrpark gleich um zwei Modelle erweitert. Nicht nur ein weiterer BMW Racer, sondern auch ein BMW i8 RideOn Elektromodell. Außerdem bekamen alle 42 Kinder ein Malbuch und eine original BMW Rennflagge. Der kleine Adrian durfte das Elektroauto als Erster testen und entdeckte gleich die originalgetreuen Flügeltüren,

sowie Licht- und Soundeffekte. Der Test wurde für sehr gut befunden. Uwe Ebener von B&K brachte die Fahrzeuge gerne persönlich vorbei. Leiterin Birgit Bonensteffen-Wessels, nahm sie für die Kinder entgegen und freute sich diese, besonders bei gutem Wetter auf der eigenen kleinen Rennstrecke im Hof, nutzen zu können. Der Fuhrpark: 100% BMW von B&K.



v. l. n. r.: Adrian, Uwe Ebener (B&K) & Birgit Bonensteffen-Wessels

Gut gerüstet für den Fall der Fälle Auto im Winter: Checkliste für den richtigen Umgang mit Schneeketten



(djd). Bei einer Fahrt in schneereiche Regionen führt an Schneeketten kein Weg vorbei. Sie sind aber nur dann nützlich, wenn man rund um den Kauf, die Montage und den Einsatz einige wichtige Dinge beachtet. Hier eine kleine Checkliste zum Umgang mit Schneeketten:

- Wer in alpinen Regionen ohne Schneeketten unterwegs ist, riskiert nicht nur hängen zu bleiben, ihm drohen zudem saftige Bußgelder.

- Damit Schneeketten im Schnee gut laufen, sollte die Schneedecke festgefahren beziehungsweise die Schneehöhe relativ hoch sein. Ansonsten droht ein schneller Verschleiß an den Ketten. Auf bloßem Asphalt sollten sie gar nicht zum Einsatz kommen.

- Autofahrer sollten vor allem bei Schneetreiben und schlechter Sicht eine Warnweste anziehen, wenn sie die Schneeketten aufziehen. Sind die Ketten angebracht, muss die Fahrweise angepasst werden. Die Höchstgeschwindigkeit mit Schneeketten beträgt 50 km/h.

- Das Aufziehen von Schneeketten wird zwar immer einfacher, dennoch sollte man die Montage vor der Reise mindestens einmal üben. "Wer bei Schneetreiben und Frost erstmals die

Wer ohne Schneeketten unterwegs ist, riskiert nicht nur hängen zu bleiben, ihm drohen zudem saftige Bußgelder.

Foto: djd/RUD Ketten

Kette montieren will, kann unter Umständen eine böse Überraschung erleben", so Oliver Schönfeld vom Verbraucherportal Ratgeberzentrale.de. Beim Üben könne man auch feststellen, ob vorhandene Schneeketten noch auf das aktuelle Fahrzeug passen.

- Probleme können vor allem bei Ketten auftauchen, die älter als zehn Jahre sind. Sie sind im Hinblick auf die Verwendbarkeit bei aktuellen Rad-Reifen-Kombinationen nicht geprüft. Für frontbetriebene Autos sind generell alle Montagesysteme geeignet. Bei Fahrzeugen mit Heckantrieb sollten Autofahrer genauer hinschauen, was die Montagefreundlichkeit betrifft.

- Besonders leicht anzulegen auf Klein- und Mittelklassewagen sind beispielsweise die "Centrax"-Ketten von RUD mit ihrem feingliedrigen Kettenlaufnetz, da sie sich beim Fahren selbst auf das Rad aufziehen. Nur der Adapter ist vorzumontieren. Der umlaufende Kettengürtel sorgt zudem für ein hohes Maß an Laufruhe.

- Für Mittel- und Oberklassewagen mit Heckantrieb hat der Anbieter das Modell "Classic" im Angebot, für SUVs, Allradfahrzeuge und Wohnmobile das Modell "Classic V". Das beiden Modellen zugrunde liegende Montagesystem bietet viel Komfort bei wenig Platz dank des festen Federstahlbügels. Die Montage erfolgt ohne Griff in den Heckkasten.

- Nach der Rückkehr aus dem Winterurlaub sollten die Schneeketten mit Wasser gereinigt, abgetrocknet und zum Schutz vor Korrosion etwas eingölt werden. Danach sind sie wieder schnell einsatzbereit.

Im Falle eines »Un«Falles die gute Wahl:

Frohe Weihnachten und alles Gute für 2017!

Karosserie- & Fahrzeugservice

Rüdiger Dahl GmbH & Co. KG

- Karosseriemeisterbetrieb
- Unfallinstandsetzung sämtlicher Fabrikate
- Unfallschadensabwicklung
- KFZ-Reparatur
- Autoglasreparatur
- Fahrzeugrestauration

Telefon:
0 52 52 - 97 17 47

An der Talle 106 • 33102 Paderborn • (Gewerbegebiet Marienloh)



Ob weiße Weihnachten oder frühlingshaft mild: Die BMW X Modelle optional mit xDrive, dem intelligenten Allradsystem, sind in jedem Fall eine optimale Wahl. Bevor Sie voller Vorfreude in ein aufregendes Jahr 2017 starten, wünschen wir Ihnen frohe Weihnachten und erholsame Feiertage.

Wir bedanken uns für ein erfolgreiches Jahr 2016 und freuen uns mit Ihnen auf das kommende Jahr. Auch 2017 möchten wir Sie mit besonderen Specials überraschen – bleiben Sie uns also auch in Zukunft treu und erleben Rundum-Service, persönliche Betreuung und individuelle Angebote.

B&K GmbH & Co. KG
Stedener Feld 2 • 33104 Paderborn
Tel 05251. 1352-0
e-mail paderborn@bundk.de
www.bundk.de

Der neue Kuga zum Einführungspreis Sparen Sie jetzt mehr als 6.500,- €

Angebot gültig für begrenzte Stückzahl und bei Zulassung bis 23.12.2016

- Klimaanlage
- 1,5 ltr. EcoBoost-Benziner 88 kW (120 PS)
- Geschwindigkeitsregelanlage
- Zentralverriegelung mit FFB
- Park-Pilot-System hinten
- Lackierung Metallic
- (Abbildung abweichend)
- Audiosystem CD mit Lenkradfernbedienung
- IPS Sicherheitssystem u.a. mit Kopf-Schulter-Airbag
- Frontscheibe beheizbar
- Außenspiegel beheizbar und anklappbar
- Ford Power Startfunktion
- EPS und ABS mit elektr. Bremsverteilung
- Nebelscheinwerfer
- Neufahrzeug (kein Re-Import)

UPE des Herstellers 24.735,-
Fracht und Zulassung + 750,-
Einführungsrabatt - 6.535,-

Unser Festpreis: **18.950,-**

0,99% Ford Bank ohne Anzahlung 149,- €, 48 Monate, 20.000 km Gesamtfahrleistung. Keine Übernahmepflicht nach Finanzierungsende. Kraftstoffverbrauch in l/100 km: 6,2 (kombiniert), 7,8 (innerorts), 5,3 (außerorts). CO2-Emission: 143 g/km.

WIR WÜNSCHEN UNSEREN KUNDEN EIN FROHES WEIHNACHTSFEST UND EINEN GUTEN RUTSCH INS NEUE JAHR 2017



Auto-Husemann

Inhaber: Andreas Husemann

Bahnhofstr. 20 • 32805 Horn-BM - Tel. 0 52 34 / 690 730



Ihr Stil.
Ihr Haus.

**BAUMEISTER
HAUS**

Telefon: 05251 1453-0 / bmh-paderborn.de
Ihre Ansprechpartnerin: Alexandra Collmer



FÜR EIN ZUHAUSE MIT
HOHEN ANSPRÜCHEN

brand
FENSTER UND TÜREN

FENSTERTECHNIK BRAND GMBH
Nikolaus-Otto-Str. 1-3 // 33178 Borchen
www.fenstertechnik-brand.de

www.HEGGEMANNMEDIEN.de



**Dachdeckerbetrieb
Stephan Kösters**

Schulze-Delitzsch-Weg 4 · 33175 Bad Lippspringe

Tel.: 0 52 52 / 93 11 91 · Fax: 0 52 52 / 93 11 93

Mobil: 0171 / 4 72 67 14 · E-Mail: info@Koesters-Dach.de

www.Koesters-Dach.de

„Rothebach Wohnpark“



auf dem 2.400 m² großen Grundstück drei miteinander verbundene kubische Baukörper mit insgesamt 21 Eigentumswohnungen. Das Angebot reicht dabei von attraktiven Gartenwohnungen über gut geschnittene Etagenwohnungen mit großzügigen Südbalkonen bis zu geräumigen Penthousewohnungen mit Blick auf das Wahrzeichen der Stadt.

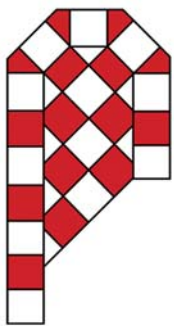
Alle Wohnungen und Keller sind bequem per Aufzug zu erreichen, so dass die barrierearmen Wohnungen mit ihrer hochwertigen Ausstattung Bewohner in jeder Lebenslage ansprechen.

Von der ersten Projektidee bis zur nun bevorstehenden Übergabe an die zukünftigen Eigentümer bedurfte es einer Vielzahl an Zwischenschritten.

Verkehrstechnisch ideal angebunden und doch mitten im Grünen gelegen, errichtet die Wegener Massivhaus GmbH zwischen dem Tausendquell-Park und dem Rothebach ein modernes Wohnquartier, das höchsten Ansprüchen an Architektur und Ausführung genügt. Mit dem Büro Kö-

nig und Vedder konnte für das Projekt „Rothebach Wohnpark“ ein Architekturbüro beauftragt werden, dessen Anspruch es ist, die Ästhetik der Gestaltung mit den Anforderungen an die Konstruktion zu verbinden.

Bis zum Jahreswechsel entstehen



FLIESEN SMITH

Beratung • Planung • Verkauf • Ausführung

Ausstellung:

Hohe Kamp 8 (Gewerbegebiet Pfungstuhweg)

33175 Bad Lippspringe • Tel. 0 52 52 / 5 17 16 • Fax 5 17 73

Öffnungszeiten: Mo.–Fr. 7.30–17.30, Sa. 9.00–13.00 Uhr

*Wir danken für
Ihr Vertrauen!*

Martin Henke
METALLBAU

- Edelstahlverarbeitung
- Stahl- und Maschinenbau
- Treppen und Geländer
- Türen und Tore
- Vordächer und Überdachungen
- Balkone

Meister- und Schweiß-Fachbetrieb nach DIN EN 1090
Mitglied im Fachverband Metall

www.henke-metallbau.de



Anton-Bartscher-Straße 4 | 33154 Salzkotten-Verne | Tel.: 05258/99175-0 | Fax: 99175-10 | info@henke-metallbau.de



„Rothebach Wohnpark“



So galt es beispielsweise gemeinsam mit der Stadt Paderborn ein Bauungskonzept zu entwickeln und Baurecht zu schaffen, in enger Zusammenarbeit mit der Polizei ein Sicherheitskonzept zu erarbeiten und ein Brandschutzkonzept zu entwerfen.

Mitte Dezember werden nun die Übergaben beginnen und den Abschluss des Bauvorhabens gut sechs Wochen vor dem geplanten Termin bilden.



SCHÄFERS

FUSSBODEN GMBH

ESTRICH- UND BODENBELÄGE AUS EINER HAND

Unsere Ausstellung bietet Ihnen:

Parkett · Holzdielen · Vinyl · Laminat · Fliesen · Teppichböden
Estrich · Color Estrich · Bautrocknung · Terrassone

Klosterweg 2 · 33129 Delbrück-Anreppen · Telefon 0 52 50 / 98 29 00

www.schaefers-fussboden.de

Beratung – Qualität – Garantie

Strukturputz | Dämmputz
Innenputz | Außenputz

OGR
Wandveredelung für
innen und außen

FÜR EIN SCHÖNERES ZUHAUSE

Olaf Grünhagen
Am Zollbrett 10
33129 Delbrück

Büro: 05250 / 99 79 69 4
Fax: 05250 / 99 79 69 5
Mobil: 0171 / 84 64 58 8
E-Mail: info@ogrputz.de

LÖSEKE & Sohn GmbH

Eisenwaren · Baubeschläge · Werkzeuge
mechanische und digitale Schließtechnik

Detmolder Straße 47 · 33100 Paderborn
Telefon (0 52 51) 560 36 - 0 · Internet: www.loeseke-online.de
Telefax (0 52 51) 560 36 - 49 · E-Mail: info@loeseke-online.de

www.kettelgerdes.de Kettelgerdes  MARMOR

Die neue Natürlichkeit.

Moderne Wohn- & Geschäftsräume mit Naturstein.
Natürlich ausgeführt vom Fachbetrieb.

Kettelgerdes Marmor GmbH & Co. KG Tel: 05250 | 9377-0
Schwalbenweg 15, 33129 Delbrück info@kettelgerdes.de

immig immobilien management

Am Atlaswerk 18 | 33106 Paderborn
Tel.: 05251/720034 | Fax: 05251/ 720072
E-Mail: info@immig-immobilien.de
www.immig-immobilien.de



Wir lieferten die gesamten Funktions- u. Innentüren
Vielen Dank für die gute Zusammenarbeit und viel Erfolg in den neuen Räumen.

Böden · Türen · Holz im Garten · Bauen mit Holz

Holz-Mehring GmbH & Co. KG
Hauptstraße 68
33165 Lichtenau-Kleinenberg
Tel.: 0 56 47 / 94 66 - 0

Öffnungszeiten:
Mo - Fr 8.00 bis 18.00 Uhr
Sa 8.00 bis 13.00 Uhr

HOLZ MEHRING
Bauen · Wohnen · Gärten
www.holz-mehring.de

In stillen Gedenken

Günter Quest

* 01.04.1939 † 25.11.2016



*Wenn du bei Nacht den Himmel anschaust,
wird es dir sein, als lachten alle Sterne,
weil ich auf einem von ihnen wohne,
weil ich auf einem von ihnen lache.*
Antoine de Saint-Exupéry

In unserem Herzen lebst Du weiter
Deine Christiane, Kinder und Enkel
Bad Lippspringe, im November 2016

FIT & AKTIV

Mit Schwung in die reifen Jahre ...

Wohnen • Leben • Pflegen

Die Zukunft der Pflege durch Ausbildung in der Jordanquelle sichern

Helfen aus Leidenschaft!
Bewirb dich jetzt!
Stellenanzeige im Stellenmarkt

0178/2 02 12 50
Frohe Weihnachten!



www.ik-ambulante-pflege.de

Ambulante Pflege GmbH Intensivpflege + Heimbeatmung
Rundum gut versorgt

Jordan Quelle
WOHNEN • LEBEN • PFLEGE



www.jordanquelle.de

Jordanquelle GmbH
Private Pflegeeinrichtung
An der Jordanquelle 6
Telefon 0 52 52 / 96 49 20

info@jordanquelle.de
33175 Bad Lippspringe
Fax 0 52 52 / 96 49 299

3 Praxen unter einem Dach im MZG-Therapiezentrum Bad Lippspringe



MZG Therapie GmbH
• Physiotherapie
• Ergotherapie
• Logopädie

Physiotherapie • Ergotherapie • Logopädie

MZG-Therapiezentrum • Antoniusstr. 21 • 33175 Bad Lippspringe
Telefon: 05252/95-4144 • info@medizinisches-zentrum.de
www.medizinisches-zentrum.de

Genau 4 Auszubildende haben mit Umzug in den Neubau am 1. Oktober 2016 Ihre 3 Jährige Ausbildung zur examinierten Altenpflegerin begonnen. Bereits am Tag der offenen Tür am 17. Oktober haben die „Azubis“ der Jordanquelle über den Ausbildungsberuf der Jordanquelle berichtet und hatten einen Infostand für alle Besucher vorbereitet. Wichtig für die Ausbildung ist die Begleitung durch Praxisanleiterinnen im Betrieb und die enge Kooperation mit dem Fachseminar, in welchem die theoretische Ausbildung im Rahmen von Blockunterricht stattfindet, so Christiane Niggemann – Geschäftsführerin der Jordanquelle. Da die Auszubildenden während der 3 Jahre auch in anderen Praxisbetrieben wie ambulanten Dienst, Krankenhaus oder gerontopsychiatrischer Fachabteilung eingesetzt werden, ist es uns besonders wichtig feste Kooperationspartner zu haben, die Ausbildung genauso wertvoll und wichtig sehen, wie wir es tun und den Auszubildenden im Praxiseinsatz professionell begleiten und anleiten. Deshalb sind wir besonders froh, mit ProVita in Bad Lippspringe, der Karl-Hansen-Klinik,



der gerontopsychiatrischen Ambulanz in Paderborn sowie der Beatmung-Wohngemeinschaft des MZG eine gute Auswahl von mitwirkenden Pflegeinstitutionen gefunden zu haben, die mit uns im Sinne unserer Azubis ausbilden. Insgesamt absolvieren zur Zeit 6 Auszubildende die Ausbildung, so Christina Menke Pflegedienstleitung in der Jordanquelle, 2 Auszubildende befinden sich im zweiten Ausbildungsjahr und beenden 2018 die Ausbildung. Es ist ein schönes Gefühl, im Anschluss an die Ausbildung einen Auszubildenden

als examinierte Altenpflegerin ins Team übernehmen zu können, so die Praxisanleiterin und Fachkraft für Gerontopsychiatrie in der Jordanquelle. Interessant ist auch die unterschiedliche Motivation in die Ausbildung zu gehen und das Alter der Azubis bei Beginn der Ausbildung. In diesem Jahr ist die jüngste Auszubildende 18 Jahre alt und die älteste ist 46 Jahre alt. Meistens sind es Frauen, auch solche, die Ausbildung und Familie gekonnt unter einen Hut bringen – das beeindruckt mich am meisten, so Niggemann.

TERMINE Zentrum für ehrenamtliches Bürger-Engagement

Burgstr. 12 • Öffnungszeiten: montags von 9.00 bis 12.00 Uhr • Tel.: 05252 / 8398264/5

Spielerabend „Spaß mit Bingo“ mit Karl-Heinz Brinkmann, Mittwoch, 14., 21., 28. Dezember, 19.00 Uhr, Teutoburgerwald-Klinik, Cafeteria

Cecilien-Klinik, Lindenstr. 26, Fernsehraum

23 76, Email: marion-wittenberg@t-online.de

Gedächtnis trainieren mit Spaß und Humor mit Renate Brinkmann, Mittwoch, 14., 28. Dezember, 19.00 Uhr,

Nordic Walking (nicht nur) für Seniorinnen und Senioren 1 Stunde durch den Kurwald (mit Einführung) mit Renate Stalljohann, Donnerstag, 15., 22., 29. Dezember, 9.00 Uhr, Treffpunkt: Eingang Freibad

Zeitspende
Wir organisieren schnell und unkompliziert Hilfe für den Alltag. Wer eine sinnvolle ehrenamtliche Aufgabe sucht, ist herzlich willkommen. Wer Hilfe in Anspruch nehmen möchte wende sich bitte an unser Büro (siehe unten)

Computer-, Tablet- und Smartphone-Sprechstunde für Seniorinnen und Senioren Ratsuchende können ihren eigenen Laptop mitbringen, Donnerstag, 15., 22. Dezember, 10.00 – 12.00 Uhr, Rathaus, Sitzungszimmer 1, Otto Zündorf, Diana Kleewald, Jürgen Mathieu

NEU! Die besondere Telefonkette - Wege aus der Einsamkeit und mehr Sicherheit im Alltag

Gerade vielen älteren Menschen wird oft das Alleinsein bewusst, hinzu kommt die Angst, dass es unbemerkt bleibt, wenn einem etwas passiert. Hier kann „Die Telefonkette“ Abhilfe schaffen! Diese wird von Monika Groß geführt. Morgens soll sichergestellt werden, dass es dem anderen Teilnehmer gut geht, der nächste ruft dann den nächsten Teilnehmer an usw.

Bücher im Gespräch mit Jürgen Peters, Donnerstag, 15. Dezember, 19.00 Uhr, Klinik Martinusquelle (Raum G 20) bei der Lesecke

Wer Interesse an dieser Telefonkette hat oder Informationen hierzu möchte: Marita Karsten Telefon 05252 / 83 98 934 oder wende sich an unser Büro:

Spieler-Nachmittag mit Karl-Heinz Brinkmann, Montag, 19. Dezember, 14.30 Uhr, Arminius-Residenz, Arminiusstr. 39

Wunsch-Oma oder Wunsch-Opa
Haben Sie Freude am Umgang mit Kindern? Werden Sie „Wunsch-Oma oder Wunsch-Opa!“ Über Zeit und Umfang Ihrer Tätigkeit entscheiden Sie selbst. Familien oder Alleinerziehende, die eine/n Wunsch-Oma/-Opa suchen, informieren sich bei: Marion Wittenberg Tel. 05252 /

Zentrum für ehrenamtliches Bürger-Engagement Burgstr. 12, Email: buerger.engagement@bad-lippspringe.de oder Email: zebebel15@gmail.com
Telefon: montags von 9.00 – 12.00 Uhr, Tel. 05252 / 83 98 264/5 oder AB



caritas

Tagespflegehaus St. Barbara
Antoniusstraße 21
Tel.: 05252/9893399
tph-barbara@caritas-pb.de

Sozialstation Bad Lippspringe St. Vincenz
Detmolder Straße 155
Tel.: 05252/940590
css-vincenz@caritas-pb.de

Betreute Wohngemeinschaft
im „Wohnen am Park“
Peter-Hartmann-Allee 1c
Tel.: 05251/1809093
wohngemeinschaften@caritas-pb.de



Mit Schwung in die reifen Jahre ...

Das Immunsystem stärken

Zink kann dem Körper helfen, Erkältungen vorzubeugen

(djd). Wenn in der nasskalten Jahreszeit wieder die Erkältungsviren umgehen, benötigt der Körper zur Abwehr ein starkes Immunsystem. Dabei spielen Vitalstoffe eine große Rolle - und ein Mangel daran kann dafür verantwortlich sein, dass die Viren sich ungehindert ausbreiten können. Zink gehört zu den Stoffen, die der Erkältung

etwas entgegenzusetzen haben: Es kann die Schleimhaut des Atemtraktes schützen und außerdem dafür sorgen, dass verschiedene Abwehrzellen des Körpers ihre Arbeit so verrichten, wie sie sollen.

Stress kann für Mangel sorgen

Deshalb sollte man seinen Körper ausreichend mit Zink versorgen. Über die tägliche Nahrung erhält er oft weniger davon, als er verbraucht. Das gilt vor allem für Menschen, die wenig bis gar kein Fleisch essen, weil in tierischen Lebensmitteln eine größere Menge an

Zink enthalten ist als in pflanzlichen. Krankheiten und Stress können außerdem für ein Zinkdefizit sorgen, weil dann der Bedarf an dem Spurenelement steigt. Ein Mangel lässt sich beispielsweise durch eine gut verträgliche organische Verbindung wie Zinkorotat ausgleichen, enthalten beispielsweise in Zinkorot 25, das es rezeptfrei in der Apotheke gibt. Darin ist das Zink in einer ausreichend hohen Dosierung enthalten und an die vitaminähnliche Substanz Orotsäure gebunden. In dieser Verbindung kann es gut vom Körper aufgenommen werden.

Damit der Körper gegen Erkältungen gewappnet ist, benötigt er auch Vitalstoffe wie Zink. Auf diese Weise kann er ein starkes Immunsystem entwickeln.

Foto: djf/Wörwag Pharma/thx



Studie: Erkältungsdauer verkürzt sich

Eine Studie in den Vereinigten Staaten mit gesunden älteren Menschen ergab, dass die Teilnehmer, die regelmäßig mit Zink versorgt wurden, während eines Jahres deutlich weniger Infekte bekamen als diejenigen, die lediglich ein Placebo erhielten. Auch gab es keine Fieberanfälle bei den Teilnehmern, die Zink bekamen. Experten verzeichnen zudem, dass die Erkältungsdauer sich um einen ganzen Tag verkürzen kann, wenn innerhalb der ersten 24 Stunden nach einer Infektion Zink eingenommen wird.

Duschen schöner machen

Wellness im Alltag statt nur praktischer Körperhygiene

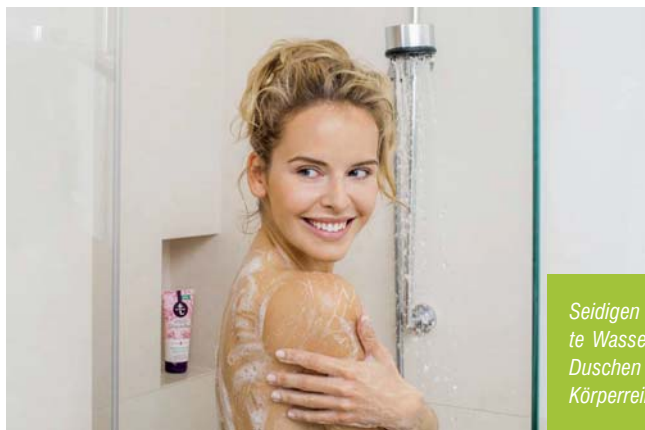
(djd). Kleine Auszeiten im Alltag, Momente des Genießens, in denen man ganz für sich ist und die Gedanken schweifen lassen kann - gerade in unserer hektischen Welt sind sie besonders wichtig. Gelegenheiten dafür kann man auch im Alltag immer wieder finden. Sei es bei einer entspannten Tasse Kaffee zwischendurch oder bei einem kleinen Spaziergang in der Mittagspause. Eine besonders schöne Möglichkeit, sich selbst ein wenig zu verwöhnen, ist die tägliche Dusche.

Wie eine TNS-Emnid-Umfrage im Auftrag von t: by tetesept ergab, bedeutet für 64 Prozent der Teilnehmer die Dusche einfach die tägliche Körperhygiene. Immerhin 13 Prozent antworteten, sie sei der erfrischende Start in den Tag, neun Prozent waschen abends unter der Dusche den grauen Alltag ab, und für zwölf Prozent bedeutet sie Entspannung und neue Energie zu jeder Tageszeit. Grund genug also, den Gang unter die warme Brause gezielt noch schöner zu machen - beispielsweise mit einem besonderen Duschzusatz, etwa von t: by tetesept: Mit wohltuenden Düften, weichem Schaum und modern-stylishen Tuben verwöh-

nen sie Haut und Sinne und zaubern einen optischen Blickfang in die Dusche. Feuchtigkeitserhaltende Inhaltsstoffe pflegen sanft und schonend, während die natürlichen Aromen von Limette und Ingwer oder Blutorange und Minze einen belebenden, erheitenden oder anregenden Effekt auf Körper und Geist haben können. Nicht umsonst werden ätherische Öle auch in der Aromatherapie eingesetzt.

Eine Massage steigert das Wohlfühl

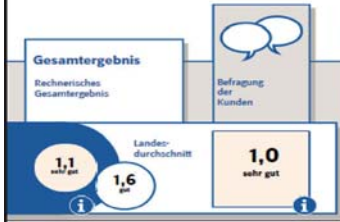
"Wer den Wellness-Faktor beim Duschen noch erhöhen möchte, kann dies außerdem mit einer kleinen Massage tun", erklärt Beautyexpertin Katja Schneider vom Verbraucherportal Ratgeberzentrale.de. Gut geeignet seien ein Luffa-Handschuh oder eine weiche Bürste. Dabei sollte man von den Füßen und den Händen in kreisenden Bewegungen immer aufwärts Richtung Herz vorgehen. Dadurch werden abgestorbene Hautschüppchen entfernt, die Durchblutung wird angekurbelt.



Seidigen Schaum, sanfte Pflege und zarte Wassertropfen auf der Haut spüren - Duschen ist auch Genuss und nicht nur Körperreinigung. Foto: djf/tetesept

Unsere Leistungen:

- Grundpflege
- Behandlungspflege
- Hauswirtschaftliche Hilfen
- Urlaubs-/Verhinderungspflege
- Hausnotruf
- 24 Std. Bereitschaft
- Pflegeberatung und -schulungen
- Betreutes Wohnen in der arminius RESIDENZ



proVITA ambulante Hauskrankenpflege
Arminiusstr. 39
33175 Bad Lippspringe

Telefon (05252) 940 992
Telefax (05252) 940 993



SENIORENBEIRAT informiert

Am ersten Mittwoch eines jeden Monats findet ab 15 Uhr die öffentliche Sitzung des Seniorenbeirates der Stadt Bad Lippspringe im Haus Hartmann (hinterer Eingang), 1. Etage (Aufzug vorhanden) statt. Sie beginnt mit einer Sprechstunde für alle Bürgerinnen und Bürger. Besucher und Personen, die an einer aktiven Mitarbeit Interesse haben, sind jederzeit herzlich willkommen. Kontaktperson: Jürgen J. Half, Tel.: 05252 / 938167 + E-Mail: juergenhalf@gmx.de

www.HEGGEMANNMEDIEN.de

Wir sind von „A“ wie Aspirin bis „Z“ wie Zahnpflegeprodukte für Sie da!

Sie finden die Apotheke im Facharztzentrum auf dem Gelände des Gesundheits-Campus neben dem Zahnmedizinischen Zentrum in Paderborn.



Apothekenleiterin
Alina Pfeifer

APOTHEKE
IM FACHARZTZENTRUM
PADERBORN

Apotheker Albrecht Binder e.K
Mersinweg 22

33100 Paderborn
Fon 0 52 51 / 540 53 08
Fax 0 52 51 / 540 53 12
info@faz-apotheke.de

TYPISCH FRAU

PADERBORN

DEZEMBER/JANUAR 2016/17 | AUSGABE 06

Medienpartner der
Landesgartenschau
Bad Lippspringe 2017

für Sie gratis!

HEIRATEN -
SO INDIVIDUELL, WIE DU SELBST

AUSPACKEN

ES GIBT GESCHENKE

LIEBLINGSSTÜCKE

SHOPPEN, SHOPPEN,
SHOPPEN ...

SELBSTGEMACHT

NÄHEN, STRICKEN, HÄKELN

HEGGEMANNMEDIEN



Jetzt
online



www.typisch-frau-magazin.de
und an 700 Auslagestellen im Kreis Paderborn!



Einfach scannen und das komplette
Magazin auf dem Smartphone lesen!

Veranstaltungskalender

14. Dezember 2016, Mittwoch

- 08:30 Uhr **Zeit zum Austausch und Ort des Zuhörens für Eltern**, Familienzentrum Ev. Kindergarten, Templiner Allee 12
- 09:15 Uhr **Zeit zum Austausch und Ort des Zuhörens für Eltern**, Familienzentrum Ev. Kindergarten, Templiner Allee 12
- 13:15 Uhr **Wanderung auf dem Klippenweg in der Südegge**, Abfahrt ab H.St. Stadtmitte, ev. Kirche
- 19:00 Uhr **Yoga**, Anmeldung erforderlich: Tel.: 0176/55367011 oder E-Mail: barbaragans@gmx.de, Familienzentrum St. Josef
- 19:00 Uhr **Gedächtnis trainieren mit Spaß und Humor**, Cecilien-Klinik, Lindenstr.
- 19:00 Uhr **Spiele-Abend, Spaß mit Bingo**, Teutoburgerwald-Klinik, Cafeteria
- 19:30 Uhr **Die glorreichen Sieben**, Odin's Filmtheater im Lippe-Institut

15. Dezember 2016, Donnerstag

- 09:00 Uhr **Nordic Walking (nicht nur) für Seniorinnen und Senioren**, Treffpunkt Parkplatz am Freibad
- 10:00 Uhr **Computer-, Tablet- und Smartphone-Sprechstunde für Seniorinnen und Senioren**, Stadtverwaltung, Sitzungszimmer 1
- 19:00 Uhr **Bücher im Gespräch mit Jürgen Peters**, Cecilien-Klinik Lindenstr. 26 (Fernsehraum)
- 20:00 Uhr **Filmclub**, Gaststätte Oberließ

16. Dezember 2016, Freitag

- 14:00 Uhr **Boulen im Park**, an der Spielfläche im Arminiuspark
- 17:00 Uhr **Weihnachts-Party**, für alle Kinder und Jugendlichen, Jugendtreff Haus Hartmann
- 19:30 Uhr **The Light Between Oceans**, Odin's Filmtheater im Lippe-Institut

17. Dezember 2016, Samstag

- 14:00 Uhr **Stadtführung „Stadtgeschichte“**, ab Tourist-Information
- 19:30 Uhr **Blue Moon Christmas Swing**, Raum Parkblick

18. Dezember 2016, Sonntag

- 14:00 Uhr **Ausstellung Faszination Senne**, Prinzenpalais
- 15:00 Uhr **Tanztee mit den „Habaneros“**, Kaiser-Karls-Trinkhalle

19. Dezember 2016, Montag

- 14:30 Uhr **Spiele-Nachmittag mit Karl-Heinz Brinkmann**, Arminius-Residenz, Arminiusstr. 39

21. Dezember 2016, Mittwoch

- 13:15 Uhr **Wandern durch das idyllische Waldtal der Altenau oder von Meerhof nach Dalheim**, Abfahrt ab H.St. Stadtmitte, ev. Kirche
- 19:00 Uhr **Yoga**, Anmeldung erforderlich: Tel.: 0176/55367011 oder E-Mail: barbaragans@gmx.de, Familienzentrum St. Josef
- 19:00 Uhr **Spiele-Abend, Spaß mit Bingo**, Teutoburgerwald-Klinik, Cafeteria
- 19:30 Uhr **The Light Between Oceans**, Odin's Filmtheater im Lippe-Institut

Weihnachtsparty im Haus Hartmann

Der Jugendtreff Haus Hartmann in Bad Lippspringe veranstaltet am Freitag, 16. Dezember, eine Weihnachtsparty für Kinder und Jugendliche. Von 17.00 Uhr bis 21.00 Uhr können die jungen Gäste bei Disco-Musik von „Pusher“ leckeres Weihnachtsgebäck, Snacks und Getränke genießen. Der Eintritt ist frei. Von Donnerstag, 22. Dezember, bis Dienstag, 3. Januar, bleibt der Jugendtreff geschlossen.

Tanzen in Bad Lippspringe

Der Tanzsportclub Bad Lippspringe organisiert wieder zwei neue Tanzkurse: Beginn ist der 08. Januar. Um 15:30 Uhr startet eine Tanzgruppe für Anfänger. An jedem 2. Sonntag lernen dort tanzinteressierte Paare unter der bewährten Leitung des Tanzlehrers Uwe Nettler die Tanzschritte der schönsten Tänze. Wer lieber bei nur Walzer, Discofox und Foxtrott erlernen möchte, ist beim Crash-Tanzkurs um 21:00 Uhr in der Gaststätte Oberließ richtig. Getanzt wird an fünf Abenden jeden zweiten Sonntag. Dieser Kurztanzkurs ist ideal für Anfänger mit Grundkenntnissen. Informationen erhalten alle tanzinteressierten Paare bei Karin Schmidt (05252 - 5851 abends), Friedel Hüttmann (05252 - 3614) oder info@tanzclub-badlippspringe.de. Übrigens: Tanzen ist ein Sport für Jung und Alt, macht Spaß und man lernt nette Leute kennen!

Judoprüfung

Rechtzeitig vor dem letzten Wettkampf des Jahres am 04.12. in Schloß Neuhaus konnten 13 Judoka der Judoabteilung des TV Jahn Bad Lippspringe unter Leitung von Prüfer Rainer Andruhn (6. Dan) und Sascha Ernstthunke (1. Dan) erfolgreich ihre nächste Kyu-Prüfung (Gürtelprüfung) absolvieren. Gezeigt wurde von allen Prüflingen die Fallschule, Bodentechniken und Würfe sowie Anwendungsaufgaben in diesen Bereichen. Im Boden zeigten die Fortgeschrittenen Hebeltechniken sowie im Stand Kombination von Würfen bzw. Verteidigungsreaktionen auf Angriffe des Partners. Abschließend wurden noch die erlernten Techniken in Randoris (Übungskämpfen) in der Praxis angewendet. Über die neuen Gurte können sich die Kinder und Jugendlichen Angelina Zeller, Vanessa Geißler, Anton-Johannes Markman und Julius Mamot (weiß-gelb), Alena Wendland, Riana Wendland, Helene und Juliane Mainka (gelb), Gabriel Folman (gelb-orange), Annika Nitschke, Connor Campbell, Marius Richts und Titus Zeco (orange-grün) freuen. Wer Interesse am Judo-sport oder den neuen Selbstverteidigungskursen 2017 hat, kann auf der Internetseite des TV Jahn Bad Lippspringe (www.tvjahn-bad-lippspringe.de) gerne weitere Informationen wie bspw. Trainingszeiten und -ort abrufen.

„Die kleine Meerjungfrau - das Musical“ gastiert in Paderborn

Paderborn. Sprechende Fische, singende Krabben, gemeine Tintenfische und natürlich ein gutmütiger Meereskönig – sie alle bevölkern die fantastische Welt der kleinen Meerjungfrau. Seit nun mehr fast 30 Jahren begeistert Disneys Version „Arielle“ von Hans Christian Andersens Märchen über die spannende Unterwasserwelt der kleinen Meerjungfrau Generationen! Pünktlich zum Ende der Winterferien ist die Geschichte von der Begegnung zweier fremder Welten als fantasievolles Familien-Musical in der PaderHalle in Paderborn zu erleben. Der Vorhang für die Erfolgsproduktion der Theatermacher aus Bochum hebt sich am Sonntag, den 8. Januar 2017 um 15:00 Uhr!

Gewinnen Sie 2x 2 Freikarten!

Einfach eine Postkarte an: Redaktion HEGGEMANNMEDIEN
Stichwort „Die kleine Meerjungfrau“
Burgstr. 2 · 33175 Bad Lippspringe
Einsendeschluss: 19. Dezember 2016
Das Losverfahren entscheidet. Der Rechtsweg ist ausgeschlossen

22. Dezember 2016, Donnerstag

- 09:00 Uhr **Nordic Walking (nicht nur) für Seniorinnen und Senioren**, Treffpunkt Parkplatz am Freibad
- 10:00 Uhr **Computer-, Tablet- und Smartphone-Sprechstunde für Seniorinnen und Senioren**, Stadtverwaltung, Sitzungszimmer 1

23. Dezember 2016, Freitag

- 14:00 Uhr **Boulen im Park**, an der Spielfläche im Arminiuspark
- 17:30 Uhr **Fackelwanderung**, Treffpunkt an der Lippequelle
- 19:30 Uhr **Tschick**, Odin's Filmtheater im Lippe-Institut

24. Dezember 2016, Samstag

- 13:00 Uhr **Petersson und Findus - das schönste Weihnachten überhaupt**, Odin's Filmtheater im Lippe-Institut

27. Dezember 2016, Dienstag



28. Dezember 2016, Mittwoch

- 13:15 Uhr **Wanderung durch den Kurwald nach Schlangen**, Treffen am Rathausplatz
- 19:00 Uhr **Yoga**, Anmeldung erforderlich: Tel.: 0176/55367011 oder E-Mail: barbaragans@gmx.de, Familienzentrum St. Josef
- 19:00 Uhr **Gedächtnis trainieren mit Spaß und Humor**, Cecilien-Klinik, Lindenstr.
- 19:00 Uhr **Spiele-Abend, Spaß mit Bingo**, Teutoburgerwald-Klinik, Cafeteria
- 19:30 Uhr **Tschick**, Odin's Filmtheater im Lippe-Institut

Karnevalisten aufgepasst!

KLÖN sucht Sie als kreative Mitstreiter für alles, was für eine gelungene Karnevalsveranstaltung notwendig ist, sei es vor, auf oder hinter der Bühne. Vielleicht macht Ihnen auch das Nähen oder Entwerfen von Kostümen Spaß oder Sie lieben es Dekorationen zu basteln. Es gibt vielfältige Aufgaben und wir freuen uns über jeden, der sich mit seinem Können einbringt.

Bei Interesse erfahren Sie Näheres unter 052 52 93 71 92

PERSONAL
LEASING
HOCHSTIFT

Wir wünschen Ihnen
frohe Weihnachten
und einen guten Rutsch
ins Jahr 2017!

33098 Paderborn
Liboriberg 21
Tel. 0 52 51 / 87 92 20

37603 Holzminden
Lüchtringer Weg 50
Tel. 0 55 31 / 70 17 910
mail@pl-hochstift.de

Weitere Stellenangebote unter: www.pl-hochstift.de



Den Geschmack von Bier neu erleben

In edlen Craft-Beer-Gläsern lassen
sich besondere Aromen erschmecken



Kenner genießen Craft-Biere am liebsten in feinen Gläsern, die die besonderen Nuancen des handwerklich hergestellten Getränks betonen.
Foto: djd/Glashütte V. Eisch

"Black" mit einem auffallenden Stiel in schwarzer Steinoptik, die man auch erleben kann, ist aus hochwertigem Kristallglas gefertigt und im Zweierpack in einer Geschenkkröhre für 29,90 Euro (UVP) erhältlich.

eine kleine Auswahl an passenden Craft-Bieren schenken. So lässt sich der Geschmackstest noch unterm Weihnachtsbaum zelebrieren.



Foto: djd/Glashütte V. Eisch

Jede Menge Harmonien

Lippspringer Männerchor sang im Kongresshaus

Bad Lippspringe. (dg) Die Adventszeit bringt alljährlich feste Rituale mit sich, die bisweilen anstrengend, in den meisten Fällen jedoch angenehmer Natur sind. Wie etwa das turnusmäßige Adventskonzert des Bad Lippspringer Männerchors Harmonie (Leitung: Joachim Senft). Und wo Harmonie draufsteht, ist auch Harmonie drin. Und viel Interesse seitens der öffentlichen Hand, was etliche Menschen ins Kongresshaus pilgern ließ. Das Interesse an der Abendveranstaltung beruhte auf einem besinnlichen wie abwechslungsreichen Programm, das neben dem Chorensemble weitere Hauptdarsteller im Fokus sah. So war die aus Soest stammende Chorgemeinschaft „Pro Musica“ nach Bad Lippspringe gekommen, um den Zuhörern live und in Farbe von ihren Fähigkeiten zu berichten. Auf

dem Programmzettel: Gesungene und instrumentale „Weihnachtsträume“ (Piano: Nico Happe). Die erfüllten nonchalant den konzertanten Raum und erhöhten die Vorfreude auf die kommenden Feiertage, die auch für die Badestädter etwas besonderes sind.

Wein-Depot
Hicks

wünscht Frohe Weihnachten

Leckereien aus eigener Herstellung!

Residenzstraße 31
33104 Schloß Neuhaus
Mobil: 0172 5256316
www.wein-hicks.de

Senne-Lounge

Wildsaison auf dem Golfplatz

24. Dezember Christmas warm up von 10 - 16 Uhr
(Frühstücksbuffet)

25. Dezember ab 12 Uhr geöffnet
3 Gang Weihnachtsmenüs

Silvesterparty großes Buffet
Musik, Getränke und Feuerwerk
All Inklusiv – 80,- Euro p. P.
Für einen Fahrdienst ist gesorgt!

10. Februar 2017 Rock Nacht in der Senne-Lounge

04. März 2017 Wild Schlemmerabend

Für alle Veranstaltungen: Karten reservieren!

Weitere Infos und Termine erfragen Sie einfach bei uns - Senne Lounge
Senne 1 · Bad Lippspringe · Mobil: 0170 - 9221180 · Tel. 05252 - 9777434

(djd). Deutschland ist für seine Biervielfalt berühmt - einen wahren Boom erleben derzeit Spezialitäten wie Craft-Biere, bei denen neben Hopfen, Malz und Hefe auch Aromen wie Zitrus, harzige Nuancen oder etwa der Duft von roten Beeren eine Rolle spielen. In jeder größeren Stadt gibt es Bars und Geschäfte, die Spezialsorten und Verkostungen anbieten. Ob Pale Ale, Lager oder IPA (India Pale Ale), Stout oder Barrel Aged Beer: Kenner genießen diese Spezialitäten am liebsten in feinen Gläsern, die die besonderen Nuancen des handwerklich hergestellten Getränks betonen. Denn wie beim Wein sollten die Geschmacks- und Aromastoffe mit Genuss wahrgenommen werden.

Craft-Beer-Kelche in attraktiver Geschenkverpackung

Für den stilvollen Auftritt und die Aromenentfaltung sorgen etwa die neuen Craft-Beer-Gläser von Eisch, bei denen der Hersteller seine langjährige Erfahrung in der Entwicklung aromen-optimierter Weingläser einbrachte. Der elegante und dennoch bruchssichere Kelch

www.HEGGEMANNMEDIEN.de



Gutscheine für schöne Erlebnisse



Bogen-Schnupperkurs 29,-
2 Std Einführung mit Spaß & Kompetenz

Golf-Schnupperkurs 29,-
2 Std Einführung mit Spaß & Kompetenz

Gutschein GASTHAUS
westfälisch speisen mit schöner Aussicht

Greenfee Golfplatz 45,-
ein schöner Tag für jeden Golfer

Gutscheinzentrale „Golfakademie“

Pohlweg/ Harsewinkelweg

www.haxterpark.de

05251-604242

NUR NOCH
WENIG TAGE BIS
WEIHNACHTEN!
VERSCHENKEN
SIE DOCH EINEN
GUTSCHEIN!

Advent, Advent ...

GESCHENKIDEEN

Anzeige

Präsent für kalte Tage: Die Öko-Wärmflasche tut einfach gut

(djd). Wie wäre es in diesem Jahr mit einem Weihnachtsgeschenk, das einfach nur für Wohlbefinden an kalten Tagen sorgt: die gute alte Wärmflasche. In den ungemütlichen Monaten des Jahres wird sie zum wohltuenden Multitalent. Sie sorgt für Entspannung nach einem stressigen Tag, spendet Wärme an frostigen Abenden. Dass Wärmflaschen lange Zeit ein etwas spießiges Image hatten, lag an ihrem altväterlichen Gummi-Design. Heute zeigen sie sich dagegen pfiffig - mit originellen Bezügen und in zeitgemäßer, umweltfreundlicher Qualität. Von Hugo Frosch beispielsweise gibt es in der Reihe "Classic comfort" ressourcenschonende Ökowärmflaschen. Sie bestehen hauptsächlich aus Zuckerrohr und enthalten weder Weichmacher noch PVC.

erhältlich. Die Bezüge bestehen aus atmungsaktivem, besonders hautklimatefreundlichem Softshell-Material.



Durch die farblich abgesetzten, diagonal eingearbeiteten Reißverschlüsse erhalten sie eine sportliche Note. Ob im jugendlichen Jeansüberzug oder in Strick mit edlem Norwegermotiv, ob in schlicht-weißem Fleece oder in mollig-weichem, isolierendem Double-Fleecebezug mit aufwändigem Stickornament - auch in Sachen Design lassen die Wärmflaschen keine Wünsche offen. Erhältlich im Online-Shop unter www.frosch-shop.de ab 7,75 Euro.

Heute zeigen sich Wärmflaschen pfiffig - mit originellen Bezügen und in zeitgemäßer, umweltfreundlicher Qualität.
Foto: djd/Hugo Frosch

Die zugehörigen samtig-weichen Bezüge sind in vier modischen Farben

Die Geschenkidee!

Bummeln und Einkaufen
von Park zu Park

Individuell & originell!

Der Wert wird von Ihnen festgelegt!

Der Bad Lippspringer Einkaufsgutschein

Einkaufen und Bummeln mit Park zu Park

Werbegemeinschaft Bad Lippspringe e.V.

Einzulösen bei über 60 Mitgliedsfirmen der Werbegemeinschaft Bad Lippspringe.

In der Spadaka Bad Lippspringe erhältlich!

Tragschrauber fliegen!

in Büren und in Paderborn

Verschenken Sie einen GUTSCHEIN für einen RUNDFLUG mit dem Tragschrauber!

Flugschule LetsRotate
Tiggstraße 18
33142 Büren

0175.3760710
www.LetsRotate.de

Das ausgefallene Geschenk zu Weihnachten, zu Geburtstagen, ... oder einfach für sich selbst!

Restaurant Phönix

Zwei Stunden kostenlos parken in der Libori Galerie

Weihnachtsfeier im Phönix!

ALL YOU CAN EAT MITTAGSBUFFET

Pro-Person 8,20 € / Kind 5,80 €

Mo. bis Sa. 11.00 bis 17.00 Uhr, außer Feiertage

ALL YOU CAN EAT & DRINK



BUFFET

+



GETRÄNKEINSEL

= 18,90 € PRO PERSON

statt 22,90 € · Kinder 9,90 € · Gültig im Dezember 2016 (außer Feiertage, Heiligabend, Silvester)

Paderborn · Kamp 32 · Telefon 05251 / 4177997 · www.phoenix-pb.de

Inkl. Softdrinks, Säfte & Warmgetränke, alkoholische Getränke jeweils 1 €, außer Weine (0,2 l für 2 €)
Kinder unter 4 Jahre kostenlos
Mo. bis Sa. 17.00 Uhr
So. ab 11.00 Uhr (außer Feiertage, Heiligabend, Silvester)

Inh. Hu Yong Ming

Herzlichen Glückwunsch

Westfalen Therme: 5 x 1 Familien Tageskarte, Familie Grauten, Bad Lippspringe
Nico Pankratz, Bad Lippspringe · Adelheid Rudolphi, Bad Lippspringe
Carina Richter, Paderborn · Gisela Fernhomberg, Paderborn

Bentelersche Forst: 1 Edeltanne bis 2 Meter,
Bettina Mense, Schlangen

Bee wie Blumen: Weihnachtsbaum bis 1,5 Meter,
M. Peters, Bad Lippspringe

Bäckerei Nowosad: Präsentkorb,
Barbara Hanz, Paderborn

Bad Lippspringe Marketing: 2 Eintrittskarten „Philharmonie“,
Doris Schnüchel, Paderborn

Familie Wewer: Weihnachtsbaum im Wert von 35 Euro,
Karl-Heinz Hanselle, Marienloh

Kindermoden Lollypop: 40 Euro Gutschein,
Daniela Bernert, Bad Lippspringe

Bistro Seemöwe am Lippesee: 1 Stück Flammkuchen & 1 Getränk nach Wahl,
Anne Klamann, Salzkotten

Mobile Massage: Eine Behandlung im Wert von 30 Euro,
Marita Steffan, Paderborn

Vero Vinum: Einkaufswert 25 Euro, freie Wahl,
Bianca Blow, Paderborn

Weser Therme: 2 x Eintrittsgutscheine 5 Std. Therme & Sauna,
Dirk Bindernagel, Bünde

Metallbau Spieker: Flasche Sekt,
Angelika Micus, Borcheln

Café Altes Forsthaus: Tasse Kaffee und Stück Kuchen,
Marieluise Kirsch, Paderborn

Bildschön Kosmetik: Fußpflege,
Marlen Füller, Marienloh

Pfitzer & Frisch Rechtsanwalt: Präsentkorb,
Johanna Bock, Paderborn

HUK Coburg: Werbegeschenk,
Silke Böhle, Schlangen

Autoservice Lindner: Ölwechsel,
Dirk-Armin Fuchs, Borcheln

Modelbahn Sester: Weihnachtsmann (115cm),
Gisela Stratmann, Salzkotten

Advent, Advent ...

GESCHENKIDEEN

31. Benefizkonzert des Kolping Musikvereins



Bad Lippspringe. Die Musiker des Kolping Musikvereins Bad Lippspringe hatten anlässlich des traditionellen Benefizkonzertes in das Kongresshaus eingeladen. Das Programm des Abends stand in diesem Jahr im Zeichen der Liebe.

So präsentierten die ca. 50 Musiker unter der musikalischen Leitung von Heiko Röder die romantische Ouvertüre „Il postiglione d'amore“ und die

men des Abends das Projekt Fruchtlarm unterstützt. Im Rahmen dieses Projektes werden mit Hilfe einer mobilen Kinder-Cocktailbar erfrischende (und natürlich alkoholfreie) Cocktails für die kleinen Patienten von Kinderkrebstationen gemixt. Mit verschiedenen Säften und Nektaren werden bunte und geschmacksintensive Fruchtcocktails kreiert. Gemixt werden darf selbst oder mit Hilfe des geschulten „Fruch-



Estrichverlegung

SASCHA MOCZEK

GmbH & Co.KG

Wir machen Boden gut!

Wir wünschen euch ein
 frohes Weihnachtsfest

32839 Steinheim · Ottenhausener Str. 19

sascha-moczek@t-online.de
 www.moczek-estrich.de

Mobil: 0172 / 52 34 679

Polka „Die Liebste“. Zu den Höhepunkten des Abends zählten die Darbietungen der solistische Sänger und Sängerinnen der Musikschule Paderborn, die sich ebenfalls in den Dienst der guten Sache stellten. Die Zuhörer konnten bei Stücken wie Gabriellas Sång, Hallelujah, I Know him so well und Lenas Song die ausdrucksstarken Stimmen der Sänger im Zusammenklang mit der Kolping Musikverein genießen.

Dass sich der Verein keine Sorgen um seine Zukunft machen muss, stellte das eigene Jugendorchester einmal mehr unter Beweis. Mit flotten Melodien konnten die jungen Musiker ihr Können unter Beweis stellen. Der Moderator des Abends Gerd Freund wies auf die vielseitigen Ausbildungsmöglichkeiten hin. Schon heute erlernen hier 55 Kinder bei acht Lehrern ein Instrument.

In diesem Jahr wird mit den Einnah-

ties-Team“. Durch die chemotherapeutischen Behandlungen, die die kleinen Patienten meist passiv über sich ergehen lassen müssen, verändert sich im Laufe der Therapie immer wieder der Geruchs- und Geschmackssinn. Die so wichtige Nahrungs- und Flüssigkeitsaufnahme ist dadurch erschwert, oft lehnen die Kinder und Jugendlichen diese auch vollständig ab. Die Fruchtcocktails stimulieren und steigern so, auf eine sehr ungezwungene und Freude bereitende Art, die Motivation der Kinder, mehr zu trinken.

Das Konzert endete mit den gemeinsamen Klängen des Musikvereins und des Jugendorchesters, die zum Abschluss das weltbekannte Stück „Lili Marleen“ zum Besten gaben.

Mehr Informationen zum Kolping Musikverein finden Sie im Internet unter

www.kolping-musikverein.de.

Weihnachtsrätsel

1 _____

2 _____

3 _____

4 _____

5 _____

6 _____

7 _____

Finden Sie die nummerierten Schneemänner in dieser Ausgabe. Insgesamt haben sich 7 kleine Schneemänner in den Anzeigen versteckt. Schreiben Sie einfach die Namen der Inserenten hinter die Nummer, die der jeweilige Schneemann trägt. Schreiben mehr Interessenten, als Gewinne zur Verfügung stehen, entscheidet das Los.

ZU GEWINNEN GIBT ES:

- 7,5 Liter weiße Farbe für innen
- Nordmantanne (1,25 - 1,5m hoch)
- 1 Wochenende BMW-Mini fahren
- 2 x 20 Minuten Flug • Flasche Sekt
- Gutschein in Wert von 25 Euro
- Karton Kopierpapier 2500 Blatt

Lösungen bis zum 19. Dezember an: Redaktion HEGGEMANNMEDIEN,
 Burgstraße 2, 33175 Bad Lippspringe. Der Rechtsweg ist ausgeschlossen.



Großer Weihnachtsbaumverkauf Försterei Lippspringer Wald

10. bis 23.
Dezember 2016

(jeweils von 10 - 16 Uhr)

Bad Lippspringe • Sandweg 32

Weihnachtsbaum der Nächstenliebe

Bad Lippspringe. Familien mit finanziellen Schwierigkeiten ein schönes Weihnachtsfest ermöglichen – das ist die Idee von „Weihnachtsbaum der Nächstenliebe“. Die Hilfsaktion der Bad Lippspringer Kindergärten findet in diesem Jahr bereits zum fünften Mal statt. Dieses Jahr wird die Aktion durch eine Initiative der Fairtrade-Arbeitsgruppe ergänzt.

Das Konzept ist genauso erfolgreich wie einfach: Finanzschwache Eltern können sich an die Leitung ihres Kindergartens wenden und dort den Weihnachtswunsch ihres Kindes abgeben. Das kann zum Beispiel ein Gesellschaftsspiel, ein Buch oder Kleidung sein. Anschließend bekommt jeder Wunsch eine Nummer und wird auf einen gelben Stern geschrieben. Die Namen der Familien bleiben anonym.

Die Sterne mit den Kinderwünschen werden anschließend an einem Weihnachtsstern und am festlich geschmückten Weihnachtsbaum im Bad Lippspringer Rathaus aufgehängt und warten nur darauf, erfüllt zu werden. Wer dabei helfen möchte, kann ab Donnerstag, 1. Dezember 2016, einen der Sterne vom Baum nehmen und das jeweilige Geschenk besorgen. Bis Freitag, 16. Dezember, sollten die weihnachtlich verpackten Geschenke in einem der Kindergärten abgegeben werden, damit die bedürftigen Familien es rechtzeitig erhalten. Wichtig ist, dass das Geschenk mit der Nummer und dem Namen der Kindertageseinrichtung versehen ist, damit das Geschenk dem entsprechenden Kind zugeordnet werden kann.

Die Kindertageseinrichtungen haben die Hilfsaktion unter der Schirmherrschaft von Bürgermeister Andreas Bee im Jahr 2012 ins Leben gerufen – und das mit Erfolg: Der Baum war bisher immer nach wenigen Tagen restlos leer gefegt, sodass alle Wünsche erfüllt werden konnten. In diesem Jahr wird der Baum nicht nur mit den Wunsch-Sternen der Kinder geschmückt, sondern auch mit fair gehandeltem Weihnachtsbaumschmuck, der von der städtischen Fairtrade-Arbeitsgruppe zur Verfügung gestellt wird.

Nähere Informationen zu der Aktion „Weihnachtsbaum der Nächstenliebe“ gibt es bei den Kindergärten in Bad Lippspringe oder bei Julia Harkötter von der Stadtverwaltung unter Telefon 05252-26119.



Freuen sich auf die gemeinsame Aktion (v.l.): Julia Harkötter (Stadt Bad Lippspringe), Christina Gieseke (DRK-Kindergarten) und Hans-Jürgen Schaefer (Fairtrade Arbeitsgruppe).

Weihnachtsbäume

Tannenmarkt im Kiebitzweg

Adventstreffen für die ganze Familie oder auch kleine Hunger gestillt werden. Auch dekorative Geschenkartikel, Honig und vieles mehr werden angeboten. Andreas hat frische Weihnachtsbäume mit und ohne Erdbeeren ausgesucht, die nun darauf warten mitgenommen und zu Hause liebevoll geschmückt zu werden. Besuchen Sie uns auf unserem Hof und staunen Sie wie gemütlich der Kauf Ihres Weihnachtsbaumes sein kann.

FRANZSANDER

WEIHNACHTSBÄUME IN DER REGION

VERKAUF TÄGLICH!



AKTION

Stück

2,00/2,50 m **19,- €**

1,20/1,70 m **14,50 €**

solange der Vorrat reicht!



Samstags
& sonntags
im Advent
Waffeln & Punsch

Andreas Franzsander

Kiebitzweg 21 • 33129 Delbrück-Sudhagen
0 52 50 – 5 43 42
www.baumschulen-franzsander.de

Brennholz-Verkauf

FRANZSANDER

Tannenbäume durch Schützen an Kindergarten und Schule überreicht

Altenbeken-Buke. Pünktlich zum Nikolaustag durften sich die Kinder des Eggenest, unter der Leitung von Maria Franzsander und die Kinder der Grundschule mit ihrer Lehrerin Fokka Specht über jeweils einen schönen Tannenbaum freuen. Die Initiative geht auf die St. Dionysius Schützenbruderschaft zurück, für die Oberst

Hans-Norbert Keuter und Udo Waldhoff als 1. Brudermeister die Bäume stellvertretend überreichten. Dank fleißiger Helfer konnten die Rotfichten aus dem Eggewald mit dem Traktor von Heinrich Bußmann geholt werden und schmücken in ihrer ganzen Pracht in der Vorweihnachtszeit nun Kindergarten und Schule.



(v. links) Fokka Specht, Norbert Keuter, Franz Schreier, Dieter Auffenanger, Heinrich Bußmann, Udo Waldhoff und Maria Franzsander

die Brücke Wäscherei „die Brücke“ gGmbH
An der Weberei 1
33175 Bad Lippspringe
Tel.: 05252/939933 • Fax 933055
www.waescherei-diebruecke.de

Waschen + Trocknen
Bügeln + Heißmangeln
Teppich- + Polsterreinigung

Annahmestelle für chemische Reinigung!
Wir vermieten Tischwäsche für Ihre Familienfeiern!

Öffnungszeiten:
Montag - Freitag 7.³⁰ bis 18.⁰⁰ Uhr • Samstag 8.⁰⁰ bis 13.⁰⁰ Uhr

Naturkost
Lindenhof
Für kalte Tage
Glühpunsch - Varianten ohne Alkohol

Martinstraße 32 · 33175 Bad Lippspringe
Tel. 05252 - 3200 · www.naturkost-lindenhof.de

Wir wünschen all unseren Kunden fröhliche Weihnachten!

Jens Heinemann
Malermeister
Ihr Meisterbetrieb des Vertrauens

Tel.: 0 52 52/ 93 95 05
Fax: 0 52 52/ 97 11 09
Mobil: 0173/ 287 78 46
33104 PB-Marienloh • Vogelsang 10
E-Mail: malermeister-heinemann@marienloh.de

Fröhliche Weihnachten und ein frohes neues Jahr!!!

Martin Güsen

○ Schmiede
○ Schlosserei
○ Hufbeschlag

Am Vorderflöß 33 • 33175 Bad Lippspringe
Tel. 0 52 52 / 43 54 • Fax 0 52 52 / 5 36 67

Rolladen
Sebastian Rose & Jörg Feuchthofen GbR

Reparatur
05252 81317 Modernisierung
Fertigung

Gewerbepark 18 * 33189 Schlangen
www.rollladen-schlangen.de

Fröhliche Weihnachten!

theiner-automobile
autoservice

theiner-automobile
detmolder str. 48
33175 bad lippspringe
fon 0 52 52 42 70
fax 0 52 52 93 32 43

Wir bieten Ihnen:

- service rund ums auto
- klimaservice
- reparaturen aller fabrikate
- motorinstandsetzung
- karosserieinstandsetzung
- reifenservice
- autoverglasung
- elektronikdiagnosen
- fachkompetente beratung
- achsvermessung

Jahresrückblick 2016

JANUAR



sikalisch-rhythmische Sprachförderung“ ins Leben gerufen. Die studierte Pädagogin Eva Maria Hörsken bringt den Kindern, die kein Wort Deutsch sprechen, spielerisch die deutsche Sprache bei.

Darüber hinaus erleichterte auch der Bürgerschützenverein Bad Lippspringe 100 Flüchtlingen mit wichtigen, regelmäßigen Sprachkursen die Integration.

Der Januar 2016 stand in Bad Lippspringe ganz im Zeichen der Migranten, die im Jahr 2015 nach Deutschland flüchteten. So hatte das MZG-Kinderland sechs Kinder aufgenommen, die kein Wort Deutsch sprachen. Als Teil der Initiative „BaLi ist bunt“, die Flüchtlinge in Bad Lippspringe unterstützt, wurde unter anderem für diese Kinder das Sprachförderprojekt „Plapperpiraten finden den Wortschatz – Mu-



FEBRUAR

Im Februar konnte die Landesgartenschau Bad Lippspringe 2017 GmbH voller Stolz und Vorfreude den finalen Slogan für die Landesgartenschau präsentieren: Das Motto „Blumenpracht und Waldidylle“ machte das Rennen und soll seitdem alle angehenden Besucher auf das große Event einstimmen. Zudem wurde eine konkrete Visualisierung des Gartenschaubereichs präsentiert und man beeindruckte mit riesigen Zahlen. So sollen für die Landesgartenschau 2017 insgesamt 130.000 Stauden und 100.000 Blumenzwiebeln im Gartenschaupark gepflanzt werden. Darüber hinaus war der am 1. Februar startende Dauerkartenverkauf für die



Landesgartenschau ein voller Erfolg und es konnten direkt über 3.000 Karten im Februar verkauft werden.

MÄRZ



Reit- und Springturnier ein. Auch die 53. Ausgabe des beliebten Turniers fand großen Anklang bei allen Teilnehmern und Zuschauern.

Im März präsentierte sich Bad Lippspringe mit der Landesgartenschau auf der Internationalen Tourismus Börse in Berlin. Gemeinsam mit LGS-Geschäftsführer Heinrich Sperling machte Bürgermeister und Aufsichtsratsvorsitzender Andreas Bee dort engagiert und erfolgreich Werbung für „Blumenpracht und Waldidylle“ in Bad Lippspringe.



Pünktlich zu den Osterfeiertagen lud der Senne Reit- und Fahrverein Bad Lippspringe auch wieder alle Gäste und Bürger der Stadt zum traditionellen



Wir wünschen unseren Kunden eine schöne Weihnachtszeit und ein gesundes neues Jahr 2017

Nowosad
Paderborner Str. 14 · Schlangen
Telefon 05252 - 7373

Jahresrückblick 2016

APRIL



Der Stadt Bad Lippspringe wurde erneut der Titel „Fairtrade-Stadt“ zugesprochen, für den im Rathaus nur fair gehandelter Kaffee ausgeschenkt werden darf und mindestens zwei Gastronomien, vier Geschäfte, eine Kirchengemeinde sowie eine Schule Fairtrade-Produkte führen müssen.

400 Bad Lippspringer Schützen feierten am 16. April auch in diesem Jahr voller Begeisterung ihren traditionellen Königinnenball, der sich wieder zu einem sehr stimmungsvollen und erfolgreichen Ereignis entwickelte.



Zur Einstimmung auf die Landesgartenschau wurde für die Bürgerinnen und Bürger der Stadt Bad Lippspringe am 12. April ein Countdown-Fest auf dem Rathausplatz gefeiert. Zudem ging das Medienhaus HEGGEMANNMEDIEN voller Vorfreude auf das große Ereignis eine Medienpartnerschaft mit der Landesgartenschau 2017 ein.

MAI



Vom 14.-16. Mai hieß es wieder Tanzen und Mitsingen zu Rock, Pop und Schlager beim auch in diesem Jahr

wieder sehr gefragten und stimmungsvollen Parkfestival in der Badestadt. Von dem bunten Unterhaltungs- und

Musikprogramm um die Bon Jovi-Tribute-Band „Bounce“, „Daniel Ligges & Band“ sowie „Salz der Helden“ zeigten sich wieder mehrere tausend Besucher äußerst begeistert.

Für die Landesgartenschau wurde das ambitionierte „Baumhotel“-Projekt vorgestellt, das sechs Wohneinheiten zwischen den Meersmannteichen und der Fischerhütte vorsieht und interessierten Gästen die Möglichkeit geben soll, mitten im Bad Lippspringer Kurwald auf Baumwipfelhöhe in gut ausgestatteten, 55 qm großen Wohnungen zu übernachten.

Frohe Weihnachten und alles Gute für 2017

HEIZUNG - SANITÄR - KUNDENDIENST

Depping GmbH

Depping GmbH
Schlesier Weg 2 Telefon 0 52 52 / 97 33 10
33189 Schlangen Telefax 0 52 52 / 97 69 21

Heizung • Kaminsanierung • Lüftung • Sanitär • Solar
Bauklempnerei • Badrenovierung • Kundendienst
Öl- und Gasfeuerungen • Rohr- und Kanalreinigung

Michael Bormann GmbH
Zimmerermeister / Betriebswirt
Savignystr. 20
33175 Bad Lippspringe

Wir wünschen frohe Weihnachten!

Zimmerermeister Bormann
Zimmerei
Holzbau
Dacheindeckungen
Dachstuhl / Giebeln
Carports
Glasbedachungen
Umbauten/ Sanierungen
Innenausbau
...und alles rund ums Haus!

Tel. 0 52 52 / 93 00 91
Fax 0 52 52 / 93 44 25
Mobil 0 172 / 68 22 523

E-Mail: info@zimmerer-bormann.de
Internet: www.zimmerer-bormann.de

Wir wünschen Ihnen schöne Weihnachtsfesttage!

Sanitär-Heizung-Solar-Dachrinnenarbeiten
Wartungsarbeiten und Notdienst

Manfred und Frank Laufs



Zum Strothebach 3a · 33175 Bad Lippspringe
Tel.: 05252 / 54364 · Handy: 0172 / 5204572
Fax: 05252 / 53364 · Email: Flaufs@aol.com

A-Z Heizkostenabrechnung
Hermann + Dirk Heggemann

Wir wünschen Ihnen eine schöne Weihnachtszeit!

Verkauf, Vermietung und Einbau von
Heizkostenverteilern,
Wasser- u. Wärmemengenzählern
Erstellung von Heiz- u. Nebenkostenabrechnungen

Mühlenflößstraße 31 • 33175 Bad Lippspringe
Tel. 0 52 52 - 933 783 • Fax 0 52 52 - 933 784
info@az-heizkosten.de • www.az-heizkostenabrechnung.de

Wellness verschenken!
Die X-MAS-Box von Vichy – jetzt bei uns erhältlich.

Frohes Fest und einen guten Rutsch ins neue Jahr!

RATS APOTHEKE
Gesundheit schafft Vertrauen

Rats-Apotheke
Inh. C. Brockschnieder e.Kfr.
Friedr.-Wilh.-Weber-Platz 35
33175 Bad Lippspringe
Tel.: 0 52 52/9 99 88

www.rats-apotheke.biz

Gutes von Ihrem Handwerks-Bäcker

Bäckerei Mertens
Frohe Weihnachten!

Marienloh, Bad Lippspringe, Neuenbeken

Die Bäckerei mit Tradition:
02.04.1873 gegründet von Franz Koch
03.10.1949 übernommen von Adolf Mertens
Seit 01.07.1973 Reinhold Mertens
Seit 01.01.2009 Reinhold und Alexander Mertens
1962 - 2012 Reinhold Mertens **50 Jahre** Bäcker
Seit 2015 Alexander Mertens

Tradition & Kompetenz die verpflichtet

Dagmar Diemey Dachdeckermeisterin



Dagmar Diemey
Dachdeckermeisterin



Frohe Weihnachten und einen guten Rutsch ins neue Jahr!

Papenberg 24a · 33100 Paderborn
Tel.: 0 52 52 / 5 21 10 · Mobil: 0171 / 5 45 96 33

Jahresrückblick 2016

JUNI

Frohe Weihnachten!

www.peters-zimmerei.de

MEINOLF PETERS

Zimmerei • Holzbau • Sägewerk
Holzrahmenbau

Sandweg 31 • 33175 Bad Lippspringe
Tel: 0 52 52-5 13 27 • Fax: 0 52 52-5 31 17

Bad Lippspringe lässt Kinder-Spielträume Wirklichkeit werden: Landschaftsarchitektin Ina Bimberg entwickelte für die Badestadt ein umfassendes Erholungs- und Freizeitkonzept, im Zuge dessen sie Vorschläge zur Umgestaltung der bisherigen Spielplätze in phantasievolle, zum Spielen motivierende Themenspielflächen entwickelte. Ein Traktor als Multifunktionspielgerät und ein beeindruckender Raketenturm zieren bereits die Spielplätze im Kisperbaumweg und in der Maximilian-Kolbe-Straße.



Außerdem fand am 11. und 12. Juni wieder das traditionelle Burgfest der Freiwilligen Feuerwehr im Arminiuspark statt. Ein buntes Programm mit begeisternden Musikacts, bodenständiger Marschmusik, vielen Informationen über

den Brandschutz sowie gute Verpflegung und lockere Stimmung ließen die Veranstaltung zu einem äußerst kurzweiligen und spannenden Ereignis werden.

Wir wünschen ein fröhliches Weihnachtsfest!

Autohaus & Abschleppdienst

Mertens
Inh. E. Lesik

24 Stunden Autohilfe!
0172 / 2701331
Pannen- & Abschleppdienst für alle Versicherungen!

- Wartung und Inspektion nach Herstellervorgaben
- HU + AU
- Reifenservice + Einlagerung
- Reparaturen aller Art
- Motorinstandsetzung
- Computerunterstützte Motordiagnose
- Achsvermessung
- Klimageservice

Rufen Sie uns an!
Telefon: 0 52 52 - 5 06 77

Antoniusstr. 14a
33175 Bad Lippspringe
abschleppdienst-mertens@gmx.de
www.Abschleppdienst-Mertens.de



JULI

Wir bedanken uns bei allen Gästen für das Jahr 2016!

Zur Quelle & Karls Quelle
RESTAURANT UND BISTRO

Frohe Weihnachten & ein gesundes neues Jahr 2017

wünschen Ihnen Familie Rummeny & Mitarbeiter

Reservierungen unter Telefon 05252 - 6832

www.restaurant-zurquelle.de



Nach nur zehn Minuten des Königsschießens der Bad Lippspringer Bürgerschützen schoss Sebastian Tofall aus der Arminius-Kompanie mit dem insgesamt 24. Schuss den Vogel ab und krönte sich so zum insgesamt 94. Schützenkönig des Bürgerschützenvereins. Die Königswürde hat bei der Familie Tofall offenbar Familientradition, denn Sebastian Tofalls Vater Rudolf war bereits im Jahr 2000 Schützenkönig in Bad Lippspringe.



Auch hinsichtlich der Landesgartenschau wurde eine weitere wichtige Entscheidung getroffen: Auf vielfachen Wunsch der Lippspringer Bürger hin, wurde beschlossen, dass der Waldpark Ost auch weiterhin frei zugänglich bleibt.

Wir freuen uns, Ihnen auch im nächsten Jahr als kompetenter Ansprechpartner zur Seite zu stehen und wünschen Ihnen besinnliche Festtage und alles Gute für das neue Jahr.

LIENEN RECYCLING

Torsten Lienen
info@lienen-recycling.de

Büro:
Neuhäuser Weg 2
33175 Bad Lippspringe
www.lienen-recycling.de

Telefon: 05252-4137
Fax: 05252-9332125
Mobil: 0179-7823353

- Abbruch
- Alt- und Buntmetall
- Entkernung und Entsorgung
- Mulddienst
- Schadstoffsanierung
- Asbestarbeiten

DA
DEUTSCHER
ABBRUCHVERBAND

Jahresrückblick 2016

AUGUST



Um in den letzten acht Monaten bis zum Beginn der Landesgartenschau auch die Innenstadt als Flaniermeile und wichtige Verbindungsstrecke zwischen den Teilen der Landesgartenschau auf Vordermann zu bringen, setzte die Werbegemeinschaft den Betriebswirt Edmund Lütke-meier als Innenstadtkoordinator ein.

Einen würdigen Abschluss des Bad Lippspringer Augusts bereitete der Sparkassen-Firmenlauf, welcher auch in diesem Jahr wieder zahlreiche Laufbegeisterte versammeln und auf der 5 km-Strecke mit Start im Arminiuspark zu Höchstleistungen antreiben konnte.



*Frohe Weihnachten
und einen guten Rutsch
ins neue Jahr!*



- Beratung
- Planung
- Montage
- Service

Ihr Küchenspezialist

RKS

Küchenstudio
Sven Klügge

Paderborner Straße 79
33189 Schlangen
Tel. 05252 - 973710
Fax 05252 - 974782

www.rks-kuechenstudio.de

SEPTEMBER



Kinderkarussell für die Kleinen rundete das Fischerfest perfekt ab.

Hinsichtlich der Landesgartenschau 2017 wurde der zweite Geländeteil am Arminiuspark näher vorgestellt, dessen Highlights unter anderem eine 800 qm große Blumenhalle mit wechsels-

den Ausstellungen, die Bereiche der Freizeitgärtner und der Baumschulen und eine große Ausstellungshalle der Landwirtschaft sein werden.

Das zweite Septemberwochenende in Bad Lippspringe bereicherten die Sportfischer mit ihrem 16. Fischerfest an der Lippequelle. Echter holländischer Matjes, frisch geräucherte Forellen, Lachs, Marinaden und Schalentiere versetzten die Gaumen der zahlreichen Besucher in Entzückung. Dazu gab es wertvolle Zubereitungstipps und Rezeptideen. Das Rahmenprogramm mit dem Chorauftritt des Paderborner Magellan Shanty Chors, mit detailgetreuen Schiffsmodellen des Allgemeinen Modellbauclubs Paderborn und mit einem



SPEDITION-WALTER.de

• seit 1890 • weil Umzug Vertrauenssache ist •

Fröhliche Weihnachten & einen guten Rutsch ins Jahr 2017!



Spedition Walter
Waldstr. 25
33175 Bad Lippspringe

Telefon 0 52 52 / 58 39
Telefax 0 52 52 / 93 04 39
info@spedition-walter.de

Bundesverband Möbelspedition und Logistik (AMÖ) e.V.

Wir wünschen Ihnen ein frohes Fest und einen guten Rutsch ins neue Jahr!

Individuelle Lösungen planen und führen wir aus nach Ihren Wünschen

Innenarchitekt **Wiemann** Möbel Innenausbau
Dipl. Ing. Ulrich

Bleichstraße 31 • 33175 Bad Lippspringe • Telefon 052 52/93 11 48 • Fax 052 52/93 11 50 • Wiemann.Moebel@t-online.de

Wohnmöbel aller Art • Schlafzimmer • Garderoben • Küchen • Badmöbel • Ladenbau
Büroeinrichtungen • Gaststätteneinrichtungen • Zimmertüren • Reparaturen

**Unser Team wünscht
Ihnen frohe Weihnachten
und einen guten Rutsch
ins neue Jahr!**

**Gesunde Schuhe &
Orthopädie Schuhtechnik
Marcus Niggemeier**
Detmolder Str. 404
33104 Paderborn- Marienloh
Tel.: 05252/50777

TEXTILPFLEGE
KASCH

Unsere Dienstleistungen:
 Chemischreinigung · Lederreinigung · Pelzreinigung
 Teppich-, Teppichboden- und Polsterreinigung
 Wäschedienst und Bügelservice

Wir danken den Kunden & wünschen fröhliche Weihnachten!

In Bad Lippspringe: Detmolder Straße 153 · Tel. 05252 - 6081
In Schlangen: Ortsmitte 7 · Telefon 05252 - 7505
In Horn: Mittelstraße 84 · Telefon 05234 - 2581

Qualität und Kompetenz

Metallbau Stenzel
SCHÜCO

FROHE WEIHNACHTEN!

Wir fertigen & liefern nicht nur, sondern warten & reparieren Ihre Haustüren, Kunststoff- oder Aluminiumfenster, Wintergärten, Markisen, Fliegengitter oder Rollläden.

Hainhöfen 9
 33100 PB-Benhausen
 Tel. 05252 - 6295
 Fax 05252 - 5869
 metallbaustenzel@t-online.de

Wir wünschen unseren Kunden, Freunden und Bekannten zum Weihnachtsfest besinnliche Stunden & für das Jahr 2017 Gesundheit, Glück und Erfolg!



◆ ... mit uns schöner wohnen

Guido KLEINMEYER
FLIESENFACHGESCHÄFT

Büro + Ausstellung geöffnet:
 Mo. - Fr. 8.00-12.00 & 14.00-17.00 Uhr
 und nach individueller Absprache

Gladiolenweg 15a • Bad Lippspringe • Tel. 5 38 43 • Fax 5 43 08

DIRK LAPPE
 Gas- u. Wasserinstallateurmeister
 Heizungs- u. Lüftungsbaumeister

Am Vorderflöß 25 b
Bad Lippspringe
 Tel. (0 52 52) 93 03 17
 www.hbl-lappe.de

IHR SPEZIALIST FÜR BARRIEREFREIE BÄDER

- SANITÄR + HEIZUNGSANLAGEN
- WÄRMEPUMPEN + SOLAR
- NOTDIENST, WARTUNG, SERVICE
- PLANUNGSBÜRO



WIR WÜNSCHEN ALLEN KUNDEN UND DENEN DIE ES NOCH WERDEN WOLLEN BESINNLICHE WEIHNACHTEN SOWIE EINEN GESUNDEN UND ERFOLGREICHEN START INS NEUE JAHR!

Jahresrückblick 2016

OKTOBER



Vom 8. bis 10. Oktober waren Rathaus und Schäferbrunnen wieder die Kulisse für das Bad Lippspringer Stadtfest. Ob bei dem abwechslungsreichen und kurzweiligen Programm in geselliger Runde im Festzelt, beim Stöbern, Essen und Trinken an den jeweiligen Ständen oder beim Bewundern des großartigen Abschlussfeuerwerks – die Besucher des Stadtfestes kamen mal wieder voll auf ihre Kosten.

Zudem freute sich die Freiwillige Feuerwehr Bad Lippspringe über acht neue aktive Mitglieder, die allesamt ohne Probleme die abschließende Prüfung überstanden, nun aber noch weitere Fortbildungsmaßnahmen im Bereich des Löschangriffs und hinsichtlich weiterer technischer Details vor der Brust haben.



Für die Landesgartenschau begann die Pflanzung von 100.000 Blumenzwiebeln, welche sich über die Dauer von zwei Wochen erstreckte.

NOVEMBER



Am 12. und 13. November 2016 fand zum vierten Mal das NRW-Filmfestival der Amateurfilme in Odins Filmtheater in Bad Lippspringe statt. Unter der Organisation des BDFA wurden 24 Kurzfilme in den Kategorien Dokumentation, Fiktion und Naturfilm gezeigt. Die besten Filme des Festivals wurden zu den Bundesfilmfestivals weitergeleitet.

Außerdem durfte am ersten Adventswochenende auch in diesem Jahr der weihnachtliche Zauber an der Burg nicht fehlen. 16 örtliche Vereine luden Besucher jedes Alters zum stimmungsvollen Weihnachtsmarkt ins Kongresshaus und auf den Kongresshaus-Vorplatz ein. Von der lebendigen Krippe über die Eröffnung der Krippenausstellung bis hin zu Karussell, Kunsthandwerk und verschiedenen Leckereien - der Bad Lippspringer Weihnachtsmarkt ließ gewiss keine Wünsche offen.



Ein fröhliches Weihnachtsfest wünscht:

TAXI Edeltraud Rong
 ☎ 0 52 52 / 77 77



Stadt- Auswärts - Kranken + Besorgungsfahrten
 Taxi E. Rong · Knickweg 16 · 33189 Schlangen
 (05252) 77 77



Die S Immobilien GmbH zeigt sich im neuen Gewand

Paderborn. Seit Montag finden Sie die S Immobilien GmbH im Beratungszentrum der Sparkasse Paderborn-Detmold, Hathumarstraße 15-19 in Paderborn. Nachdem die S Immobilien GmbH bisher in der Sparkassenfiliale im Schildern zu finden war, wurden nach dem Umbau der Hauptstelle am Maspornplatz mit der Eröffnung des Beratungszentrums ganz neue Räum-

lichkeiten bezogen. Ein überzeugendes Konzept mit innovativen und hochmodernen Beratungsräumen ermöglicht Gespräche „Rund um die Immobilie“ in einer völlig neuen und passenden Atmosphäre. Die damit verbundenen kurzen Wege zwischen den Spezialisten der Baufinanzierung und den Immobilienspezialisten ist nur einer von vielen Vorteilen. Vereinbaren Sie noch

heute einen Termin und überzeugen Sie sich direkt vor Ort. Auf diesem Wege möchte sich das Team der S Immobilien GmbH ganz herzlich für das entgegengebrachte Vertrauen in 2016 bedanken und freut sich darauf, auch Ihnen bei der Umsetzung Ihres Verkaufswunsches oder der Suche nach einer neuen Immobilie behilflich zu sein.

Privat oder mit Makler?

Immobilienverkauf: Laien unterschätzen oft Zeitaufwand und formelle Ansprüche

(djd). Ein Haus oder eine Wohnung erfolgreich verkaufen - angesichts des aktuellen Immobilienbooms sollte das eine einfache Angelegenheit sein. So denkt mancher Eigentümer und möchte den Verkauf gerne selbst in die Hand nehmen. Doch das ist leichter gesagt als getan: Wer sich näher mit dem Thema befasst, stellt schnell fest, wie aufwändig und vielschichtig dieser Prozess ist.

Bei der Immobilienbewertung auf den Profi vertrauen

Die Schwierigkeiten fangen oft bereits bei der Bewertung der Immobilie, also der Preiseinschätzung an. Laien sind schnell überfordert, weiß Immobilienexperte Sebastian Wagner

von Hausgold: "Umfassende Kenntnisse des örtlichen Immobilienmarktes spielen dabei ebenso eine Rolle wie die objektive Bewertung der Bausubstanz und der Ausstattung der jeweiligen Immobilie." Die Gefahr sei groß, dass Selbstverkäufer in ihrer Preisvorstellung deutlich daneben liegen. So könnten sie im schlechtesten Fall beim Verkauf bares Geld verschenken oder es findet sich womöglich wegen überhöhter Preisvorstellungen kein Käufer. Diese Probleme lassen sich schon im Vorfeld eines Verkaufs mit einer Immobilienbewertung umgehen. Dazu gibt der Eigentümer wichtige Daten wie Größe, Lage und Baujahr der Immobilie etwa unter www.hausgold.de ein und erhält eine fachmännische Bewer-

tung. Das ist wichtig, da viele Faktoren den Wert einer Wohnung oder eines Hauses beeinflussen. Feine, aber entscheidende Unterschiede in Lage oder Ausstattung lassen sich nur vor Ort ermitteln. Deswegen sollte eine Immobilienbewertung auch erst nach einer Besichtigung erfolgen.

Selbst verhandeln oder verhandeln lassen?

Nicht unterschätzen sollte man auch den Zeitaufwand, der sich mit dem Verkauf einer Immobilie verbindet: Zahlreiche Besichtigungstermine, Anrufe von Interessenten zu den verschiedensten Uhrzeiten, intensive Preisverhandlungen - all das kann Nerven kosten. Der Makler nimmt einem nicht nur vie-

Zum Jahresausklang wünscht Ihnen das gesamte Team eine besinnliche Weihnachtszeit im Kreise Ihrer Familie. Wir wünschen Ihnen einen guten Start und alles Gute für 2017.



S Immobilien GmbH
Tel. 05251 292 2966 · www.s-immobilien-gmbh.de
NEU: Hathumarstraße 15 - 19 · 33098 Paderborn

le Mühen ab, sondern geht zudem mit geschultem Verhandlungsgeschick und dem Wissen um bau- und vertragsrechtliche Fragen an die Aufgabe heran. Ein weiterer entscheidender Vorteil: Der Fachmann beschäftigt sich rational mit dem Verkauf - ganz anders als der Eigentümer, bei dem emotionale Aspekte im Vordergrund stehen, die

etwa die Verhandlungen erschweren könnten. Wer stattdessen lieber andere für sich verhandeln lässt, um das bestmögliche Resultat zu erzielen, findet in erfahrenen Maklern die richtigen Ansprechpartner. Oft können diese sogar direkt Kaufinteressenten benennen und somit die gesamte Abwicklung beschleunigen.

IMMOBILIEN

MIETANGEBOTE

BL 2 Zi. K. Bad, Abst. Raum, 2 Balkone, 2. OG, zentral gel., renoviert, Tel.: 05252/ 50107

IMMOBILIEN

Suche Mehrfamilienhaus in Bad Lippspringe, bis 350.000 Euro, Tel.: 0176/ 21233752

Büroräume in zentraler Lage zu vermieten
Moderne Büroräume in schönem Ambiente im Zentrum von Schlangen zu vermieten, gut geeignet für Steuerberater, Dienstleister und Rechtsanwälte. Die Technik ist auf dem aktuellen Stand.
Ca. 80 bis 120 qm - auf Wunsch auch möbliert.
Bei Fragen helfen wir Ihnen gern weiter.
Telefon: 0 52 52 / 933 45 94

Suche in PB (Stadttheide) Mastbruch, Marienloh, Schl. Neuhaus, B.L. ETW ab 80 - 90qm ab Bj. 2000 mit Terrasse (von privat), Tel.: 05251/ 408135

4 Familienh. mit Laden/ Imbiss in BL, ca. 350 Wfl u. 80 Laden, v. priv. zu verkaufen, 465.000 Euro, Tel.: 0176/ 41863731

Suche in Bad Lippspringe ein MFH. Bitte alles anbieten, Tel.: 0176/ 91455116

Suche altes freistehendes Haus mit Garage zum Renovieren / Umbauen. Ohne Mietwohnungen eventuell Keller oder auch Doppelgarage in Bad Lippspringe, Maklerfrei und Provisionsfrei, Tel.: 0172/ 2902021 oder mlts@gmx.net

Wir suchen ein Baugrundstück bis 500 qm in Bad Lippspringe, Tel.: 0172/ 9456370

MIETGESUCHE

Suche in PB-Südstadt ruhige, neuwertige ETW, 80 - 110qm, ab Bj 2000 mit Balkon/Terrasse + Garage (von privat), inkl. ruhig, Einh./Objekt., Tel.: 0170/ 8712778

Suche Garage in Bad Lippspringe, Tel.: 0176/ 38132387

Suche Wohnung, 4 Zimmer KBB als WG, im Raum Bad Lippspringe u. Altenbeken, im Erdgeschoß oder mit Aufzug und Tierhaltung, Tel.: 0171/ 9477351 oder 0174/ 8156135

Ehepaar 60+ sucht kleine Wohnung, ca 60 qm, in Salzkotten, gern im Grünen und Terrasse, Tel.: 0176/ 43025694

Wohnungssuche, 45qm, Parterrewohnung in Paderborn Detmolder Straße, Cheruskerstraße, Heiersstraße, Tegelweg, bis 340 Euro warm, Tel.: 05251/ 8790070

Erdgeschoss Wohnung, in Bad Lippspringe, zu mieten oder Kauf gesucht, 3-5 Zimmer, Notfall und 100 Euro Belohnung, Tel.: 0176/ 87126407

Garage als Lagerraum gesucht, Tel.: 0176/ 51121526

Gehbeh. Nixdorf Frührentnerin sucht 2 Z-K.B. mit Wanne und Fenster!!! Terrasse oder Dachterrasse, barrierefrei, Raum Paderborn, ab sofort, Tel.: 0176/ 86661964

Kleine Familie mit geregelter Einkommen sucht Wohnung in BL oder Umgebung (gern mit Garage), Tel.: 0151/ 55046965 & 0171/ 3293837

Älteres Ehepaar sucht 2 Zi. Whg. Küche, Diele, Bad, 45 - 55qm, bis 450 Euro warm, Paterre oder 1. Etage, bis zum Jahr 2017 März/April, Chiffre Nr.: HM_14.12.2016_001

Rentnerin sucht in BL ruhige 2 - 3 ZWG, Erdgeschoss o. 1 ET mit Balkon/Terrasse bis 500 Euro WM, gerne im Grünen, Tel.: 0152/ 29728203

Lehrerin i. R. sucht gepflegte Whg. in BL, 3 ZKB (m. Wanne und Fenster, Balkon, Keller) in kl. Wohnheit. Freundl. Angebote bitte an Tel.: 0176/ 51121526

Rentner sucht eine Wohnung, bis 50qm, ab 01.02.2017 früher oder später, in Schlangen und Umgebung, Tel.: 01520/ 6650970

Suche kleine 2 Zimmer Wohnung ca. 50qm mit Balkon ruhig und grün langfristig zu mieten. Paderborn, Marienloh und Mastbruch wären schön, Tel.: 05251/ 8786586

Suche Haus o. Wohnung in Paderborn auf Rentenbasis von Senioren. Eigentümer kann wohnen bleiben auf Lebenszeit! Und erhält lebenslange Leibrente. Info Tel.: 0171/ 8981913 privat

Suche 3 bis 3,5 Zimmerwohnung zur Miete, evtl. Mietkauf, Paterre oder Terrasse, Keller, Garage in Bad Lippspringe, Marienloh, Schloß N.H. od. Schlangen, bitte alles anbieten, Tel.: 0173/ 4268515

Suche in PB-Stadt 2 ZiKB bis 350 Euro warm, mit Tierhaltung, Tel.: 0151/ 25766274

Wohnen in ländlicher Gegend, ich suche 1 Zimmer, mit Kochnische, WM bis 270 Euro, Umgebung Büren, Wewelsburg, Oberntudorf, Salzkotten, Benhausen, Dahl od. Borchon, Tel.: 0177/ 9800306

REDAKTIONSSCHLUSS
am Mittwoch,
den 20.12.2016

Blue Moon im Kongresshaus

Die letzte Kulturveranstaltung der Stadt Bad Lippspringe in diesem Jahr findet am Samstag, 17. Dezember, um 19.30 Uhr im Parkblick des Kongresshauses statt. Das Blue Moon Quartett hat nach fast 20-jährigem Zusammenspiel einen Sound gefunden, der unverwechselbar ist. Classic Jazz und Rhythm 'n' Blues – beides garniert mit einem Schuss Caribbean Flavour – verbinden sich zu einem Stil, bei dem alle Zuhörer auf ihre Kosten kommen. In Bad Lippspringe treten die Musiker als Trio auf: Hadlef Schinke (Piano/Gesang) und Josef Huster (Klarinette/Saxophon) lernten sich während ihres Musikstudiums Ende der 70er Jahre an der Hochschule für Musik in Detmold kennen. Seit Mai 2014 ist Detlev Schütte als Drummer dabei. Jetzt zur Adventszeit präsentiert das Blue Moon Trio seinem Publikum ein wunderbares „Swinging Christmas“ Programm, das weihnachtliche und swingende Musik auf mitreißende und stimmungsvolle Art verbindet. Der Eintritt für die Veranstaltung ist wie immer kostenfrei. Weitere Infos zu den Kulturveranstaltungen gibt es bei der Tourist-Information in der Lange Straße 6 unter Telefon 05252/97700 oder unter www.bad-lippspringe.de.

Natur entdecken – Streifzüge zwischen Eggegebirge, Weser, Sauerland und Senne

„Warum sieht eigentlich die Landschaft so aus, wie sie aussieht?“ Mit dieser Fragestellung im Gepäck hat Annette Fischer unzählige Streifzüge durch die vielgestaltige Region zwischen Eggegebirge, Weser, Sauerland und Senne unternommen, wo bewaldete Bergrücken und Täler ebenso das Bild bestimmen wie fast baumlose Hochflächen, ackerbaulich genutzte Börden, von Grünland geprägte Flussniederungen und eine Sandebene, auf deren kargen Böden Kiefern- und Heidebewuchs dominieren. Zu entdecken gibt es dabei eine ganze Menge: Lichte Buchenbestände, in denen zeitig im Jahr die Frühblüher ihre Teppiche ausbreiten, und Orchideenwiesen, die mit sommerlicher Farbenpracht und überraschender Artenfülle beeindruckend; schroffe Felsen, deren Geheimnisse sich oft erst auf den zweiten Blick offenbaren, und einiges mehr: Verborgene Schönheiten aufspüren und Bekanntes, auch Alltägliches im wahrsten Sinne des Wortes in einem neuen Licht sehen – darum geht es Annette Fischer, die als Fotografin Natur und Landschaft zwi-

schen Weser und Diemel, Alme, Lippe und Ems erkundet. „Man sieht nur, was man weiß“ ist ihr Motto, wenn sie den landschaftlichen Eigenarten unter anderem von Eggegebirge, Brakeler Bergland und Wesertal, Paderborner Hochfläche, Hellwegzone, Lippeniederung, Delbrücker Land und Senne nachgeht, um in lebendigen und informativen Texten die vielfältigen Facetten der Region vorzustellen. Die Ergebnisse ihrer Recherchen und Entdeckungstouren hat die im lippischen Schlangen lebende Fotodesignerin und Autorin in einem aufwendig gestalteten Text-/Bildband zusammengefasst, der mit seinen Schilderungen und faszinierenden, zum Teil großformatigen Fotografien einmal mehr dazu anregen kann, sich offenen Auges auf den Weg durch heimische Gefilde zu machen.

Annette Fischer: Natur entdecken – Streifzüge zwischen Eggegebirge, Weser, Sauerland und Senne, 271 Seiten, über 400 farbige, teils großformatige Landschafts- und Naturfotografien. Bonifatius Verlag Paderborn 2016, 36,90 Euro, ISBN 978-3-89710-639-0



Tipps, damit die Stimme zum Weihnachtsfest nicht weg bleibt

Bad Lippspringe. In der dunklen Jahreszeit sind die Menschen für Erkältungen besonders anfällig. Manches Weihnachtslied bleibt ungesungen, weil den Sängerinnen und Sängern die Stimme wegbleibt. Hier hilft nur Vorbeugen: Franziska Überdick, Logopädin und Fachliche Leiterin der Praxis für Logopädie im MZG-Therapiezentrum, beantwortet uns im Interview einige Fragen zum Thema „Gesunde Stimme im Winter“.

Bad Lippspringer Nachrichten: Was kann man tun, um seine Stimme zu behalten? Gibt es Hausmittelchen?

Franziska Überdick: Zunächst einmal sollte man regelmäßig trinken – natürlich keine alkoholischen Getränke, sondern Wasser oder leichte Kräutertees. Ratsam ist Salbeitee. Durch die Flüssigkeit bleibt die Stimmlippschleimhaut geschmeidig. Auch Lutschbonbons – mein Favorit ist wieder Salbei – sind ratsam. Allerdings sollte man auf scharfe Bonbons mit Menthol, Pfefferminze oder Eukalyptus verzichten. Ätherische Öle schaden der Stimme.

BLN: Und wenn die Stimme schon angeschlagen ist?

Franziska Überdick: Dann hilft Stimmruhe. Gönnen Sie Ihren Stimmbändern eine Pause und verzichten Sie darauf, zu sprechen. Zusätzlich kann man noch mit einer Kochsalzlösung inhalieren – das hat auch bei meiner letzten starken Erkältung Wunder gewirkt.

BLN: Was muss ich im Büro oder in der Wohnung beachten?

Franziska Überdick: Eine optimale Luftfeuchtigkeit ist das A und O. Lüften Sie die Räume, in denen Sie sich tagsüber aufhalten, regelmäßig. Heizungsluft trocknet Ihre Schleimhäute aus.

BLN: Auf was sollte man generell verzichten?

Franziska Überdick: Koffein, Alkohol, Nikotin, heiße, kalte und scharf gewürzte Speisen wirken schädigend und sollten, wenn überhaupt, nur in Maßen konsumiert werden.



BLN: Ist es ratsam, zu flüstern, wenn die Stimme angeschlagen ist?

Franziska Überdick: Keinesfalls! Das schadet der Stimme. Sprechen Sie normal und möglichst wenig. Stimmruhe ist auch hier das Zauberwort.

BLN: Und wenn die Heiserkeit schon länger als drei Wochen anhält?

Franziska Überdick: Dann sollten Sie unbedingt einen Arzt aufsuchen, der die Ursache abklären kann.

BLN: Vielen Dank für das interessante Gespräch!

Ausstellung im MZG-Therapiezentrum eröffnet

Kunst aus Natur und Poesie von Gerlind Frink-Böhning

Bad Lippspringe. Im MZG-Therapiezentrum an der Antoniusstraße in Bad Lippspringe ist wieder Kunst zuhause: Noch bis zum 28. Februar 2017 werden in den Licht durchfluteten Räumen gemalte Werke, Zeichnungen und Collagen der Bielefelder Künstlerin Gerlind Frink-Böhning gezeigt. Die Ausstellung trägt den Titel „Aus Natur und Poesie oder Das unentwegte Bedürfnis nach Idylle und Abstraktion“ (H.C. Ottersbach).

In ihren Werken setzt die Künstlerin sich intensiv mit dem Verhältnis von Schönheit und Vergänglichkeit ausein-

ander. Dabei arbeitet sie nicht nur mit bildnerischen Medien, sondern nimmt häufig auch Bezug auf literarische Texte: entweder durch die Wahl der Bildtitel oder durch Einarbeiten von Zitaten oder durch eigenständige Texttafeln. Gerlind Frink-Böhning hat für die Ausstellung im MZG-Therapiezentrum eine variantenreiche Auswahl ihres Oeuvres vorgenommen, wobei die Wirkung sich in den modernen Wänden des Gebäudes neben der Karl-Hansen-Klinik perfekt entfaltet.

Gerlind Frink-Böhning hat in Marburg/Lahn Germanistik, Anglistik und Kunst-

geschichte studiert. Von 1975 bis 2005 war sie Lehrerin und Wissenschaftliche Mitarbeiterin am Oberstufen-Kolleg der Universität Bielefeld. Ihre künstlerische Ausbildung absolvierte sie etwa bei Sigrid Kopfermann (Hannover), NELE (Frankfurt, Salzburg), Barbara Koch (Bielefeld) und vor allem bei Brigitte Fuhrmann-Mau (Bielefeld), deren Schülerin sie noch heute ist. Die Ausstellung kann zu den Öffnungszeiten des MZG-Therapiezentrums besichtigt werden; der Eintritt ist frei.

www.mezinisches-zentrum.de

10 Jahre Pader-Bini-Land! Feiern Sie mit!

Paderborn. Bereits seit 10 Jahren wird im Pader-Bini-Land gefeiert, geklettert, gehüpft und getobt. Ein Paradies für Kinder auf einer Fläche von über 3.000 Quadratmetern. Gönnen auch Sie Ihren Kindern einen tollen, unvergesslichen Tag voller Spiel, Spaß und Bewegung und besuchen Sie mit Ihren Kleinen das Pader-Bini-Land am Frankfurter Weg 11 in Paderborn. Der Indoor-Spielplatz ist an jedem Tag im Jahr geöffnet – auch an Feier- und Sonntagen – und verwöhnt die Spiel begeisterten Kids sowohl bei gutem als auch bei schlechtem Wetter mit tollen, abenteuerlichen Spielerlebnissen.

Das Pader-Bini-Land bietet für jeden Spielgeschmack das Richtige. Hier können sich Ihre Kinder so richtig austoben. Auf dem großen Soccerfeld, auf

dem mini Formel-1-Parcours oder auf dem Minigolfplatz. Außerdem können Ihre Kinder sich auf einem der sechs Trampolins, auf der Erlebnis-Hüpfburg, dem Klettergerüst und beim Airhockey vergnügen. Kicker, Tischtennis und viele weitere Aktivitäten laden zum Mitmachen ein. Die unterschiedlichen Spezialaktionen des Indoor-Spielplatzes sorgen immer wieder aufs Neue für Begeisterung bei den Kindern. Das gesamte Pader-Bini-Team zaubert an verschiedenen Thementagen immer wieder eine tolle Atmosphäre. Selbstverständlich ist es möglich, hier mit vielen Freunden einen einzigartigen Geburtstag zu erleben. Ab sechs Kindern kann für 11 Euro pro Gast inklusive Verpflegung eine unvergessliche Geburtstagsparty gebucht wer-

den. Zwei Erwachsene haben hierbei als Begleitpersonen freien Eintritt. Das Pader-Bini-Land bietet viele leckere Snacks sowie schmackhafte Gerichte für den speziellen Kindergeschmack. Natürlich sind auch warme und erfrischende Getränke im Angebot. Schauen Sie doch einfach einmal mit Ihren Kindern im Pader-Bini-Land vorbei oder besuchen Sie für weitere Informationen die Homepage www.paderbiniland.de.

Öffnungszeiten:
Samstag bis Sonntag, Feiertage & Ferien 11 - 20 Uhr
Montag bis Freitag 14 - 20 Uhr

Telefon: 05251/ 6998327
www.paderbiniland.de

Pader-Bini-Land im *Dezember*

365 Tage im Jahr geöffnet



Kindergeburtstage

**Die Geschenkidee zu Weihnachten!!!
Eintritts- & Verzehrgutscheine!**

Am 21.12.2016

Zum 10. Geburtstag des Pader-Bini-Landes

50%

14-20Uhr

Nicht mit anderen Ermäßigungen kombinierbar

Achtung Mamas!!!

Damit Sie am Heiligen Abend in Ruhe alles vorbereiten können, können alle Papas mit ihren Kindern bei uns bis 17 Uhr abgegeben werden. Jeder Papa in Begleitung eines vollzahlenden Kindes hat freien Eintritt.



Öffnungszeiten über die Feiertage!

| | |
|--------------------------------|------------------------------|
| Heiligabend 11 - 17 Uhr | 1. Weihnachtstag 14 - 20 Uhr |
| 2. Weihnachtstag und Silvester | 11 - 20 Uhr |
| Neujahr | 12 - 20 Uhr |

Tel.: 05251/ 6998327 www.Pader-Bini-Land.de



VERKÄUFE

Bang u. Olufsen Design Fernseher für B u O Sammler BO4, mit Standfuß, für 140 Euro zu verk.; Dekoratives Bild Lavendelfelder bei Grasse Südf frankreich, 70 x 100, auch ohne Rahmen aufzuhängen modern, 15 Euro, Tel.: 05254/5546

Hochwertige, zierliche, elegante Clubgarnitur, Handarbeit, neuwertig, 2 Sessel (Rollen) B 75 cm, T 69 cm + 2 Zweisitzer-Sofas B 1,40 cm, T 78 cm, Bezug: 100% Mohair, moosgrün, Rückenissen Daunnen, Sitzk. Latex, Rückseiten auch Mohair aus Platzmangel preisg. abzugeben, VHB, Gästebett (neu, mit Preisschild), Stahlrohrgestell + Matratze, klappbar, 1 antike Wanduhr ca. 1890 + 1 antiker kleiner Tisch ca. 1785. (ehemal. Häcksler); 1 Kaffee/ Teeservice 12-teilig (Tirschenreuth), 1 Essservice (Scherzer), 1 Chines. Teeservice, 2 Medion Home Handys, 1 Drucker, Kopierer, Scanner, HP PSC 720 preisg. abzugeben, 1 Fax Siemens 790 + 1 Kaffeemaschine (Braun), neuw., zu tauschen, VHB, Tel.: 05252/ 3787

Bell Powermischer, sehr guter Zustand, zu verkaufen, Adler Profi-Nähmaschine, Löwe VHS-Videorecorder, Cassettendeck günstig abzugeben Tel.: 05251-56803

Akkordeon Hohner Verdi 3N, 5 Register, 120 Bässe, mit Koffer für 500 Euro zu verkaufen, Tel.: 05251/ 8780478

Verkaufe elekt. Handschleifmaschine (Swingschleifer) 18 Euro, Bimsteine (Original) schleifen von Stuckarbeiten verschiedene Größen, 2 Nokiahandy je 5 Euro, Verdunklungsgardine 25 Euro, 2 Scheibengardinen 4 Euro, Digitalen Satreceiver mit Eco Funktion 25 Euro, Weihnachtsdekorationssack 10 Euro, Tel.: 0160/ 99232038

Große Carrerabahn (9m lang), Audi und BMW, neu/ noch nicht benutzt! NP 149 Euro, VB 65 Euro, Tel.: 05252 9159846

Fenster Haustüren

in Kunststoff u. Aluminium preiswert + direkt vom Hersteller

Frohe Weihnachten und einen guten Rutsch ins neue Jahr!

R. + R. Wulfskuhle GmbH
Lindenstr. 93 • 33189 Schlagen
Tel. 0 52 52 / 80 34 • 8 33 62
www.wulfskuhle.de

Deckenfluter/Stehlampe mit Wechselschirm weiß/blau 19 Euro, neues Shiatsu-Massagekissen SANITAS, CD-Radio, Spiele, Kinderbücher und Kassettensätze günstig. Tel.: 0174/ 7447207

Haushaltsauflösung: Esszi. Tisch, Eckbank m. 4 Stühle, WZ Tisch in Nussbaum. Esszi. Tisch m.4 Stühle in Buche. alles f. 50 Euro. Tel.: 05252/ 7648

Lattenrost 140x200 cm gut erhalten mit verstellbarem Kopfteil 20 Euro FP, Telefunkn Flachbild 81 cm Diagonale 90 Euro FP, Löwe Flachbild 95 cm Diagonale, mit integriertem Recorder (NP 3.100 Euro) für 170 Euro FP Tel.: 05251/ 91788

Landesgartenschau 2017 2 Gutscheine für Dauerkarten für je 60 Euro zu verkaufen. Tel.: 05231/ 7016598

Fernsehessel beigefarben wenig genutzt, neuwertig. 2-motorisch-gelenkte Verstellbarkeit von Rückenlehne und Fußstütze 450 Euro VB, Tel.: 05252/ 6925 oder 0157/ 71748444

Frischgeschlachtete, bratfertige Enten (Hobby) ab Mitte Dezember 2016 zu verkaufen. Tel.: 05250/ 7835

Fußsprudelbad 10 Euro, Stepper 10 Euro, Japan.Teeservice, 10 Euro, Mokka-Serv. 5 Euro, versch. Lampen, Porzellan-Puppen + Clowns, Ölgemälde, Flohmarktartikel VHB, Tel.: 05254/ 6498642 oder 0177/ 3261264

Schicke Persianer Jacke, schwarz, Gr. 48/50, fast ungetragen, Maßarbeit, gute Verarbeitung, 750 Euro, 1 Schlumpf-Original, Plüsch, neuw., ca. 35-40 cm groß, samtweich, 15 Euro, Tel.: 05251/ 4624

Biete hier einen neuwertigen Dressursattel von Massimo an. 32 Kammer, 17,5 Sitzfläche. Kammer ist veränderbar. Garantiekarte vorhanden. Neupreis 1.697 Euro, Preis 1200 Euro VB. Im Preis enthalten Satteltgurt, Steigbügel mit Riemen, Sattelschoner. Tel. 0163-2548602

20 Tische 75 x 120 cm, á 33 Euro, 12 Tische 75 x 70 cm, á 28 Euro, 4 variable Tische, zusammen 190 cm x 300 cm, á 50 Euro, aus Restaurantauflösung Groß- und Kleininventar zu verkaufen, alte Kuckucksuhr, mit Pendel und Melodie 190 Euro, Wunderschöne 3-Sitzer Polstergarnitur, dazu Hocker, 250 Euro, Standfritteuse, 10 Liter, 75/40/70 HBT, Tür unten für Fettablauf, Korb und Deckel, 95 Euro, Große Ölgemälde 2 x 1m, Jagd und Stillleben. VHB, Ess- und Kaffeegeschirr, 80 Jahre alt, auch China blau als Kaffeegesch. VHB, Heisswasserbad, 2 Kammer mit Einsatz und Deckel, 75/80/60 HBT. 90 Euro, Tel.: 0160/ 851375

1 Paar schwarze Herren Lederschuhe Größe 45 bzw. 10 ½, außen und innen aus echtem Leder, Sohle weiß aus Syntetic, mit weißen Steppnähten, Hersteller Leder & Schuh Manufaktur aus Graz (A), top moderne Schuhe mit sehr guten Trageeigenschaften, Originalkarton + zweites Paar Schnürsenkel in weiß, nur einmal getragen, sind mir zu groß, Neupreis 139 Euro, Preis: 29 Euro VB an Selbstabholer, VELUX Fensterrollo (DKL AG 04B) für Dachfenster. Maße 1,14m x 1,60m. Farbe bunt mit Pinguinmotiven, z.B. für Kinderzimmer. Zustand 1A, komplett mit Führungsschienen, Halter und Schrauben, Tel.: 05258/ 931270 od. 0176/ 96725159

Computerrolltisch neuwertig 45 Euro, Kabeltrommel 50m lang 30 Euro, Bosch Seitenschneider 24er m. Scheibe 50 Euro, Elektrische Schleifmaschine, 2 Schleifräder 30 Euro, 2 Putzböcke Stck. 20 Euro, 4 Mörtelkübel Stck. 3 Euro, 2 Bau-Schraubzwinde Stck. 4 Euro, 1 neuwertige Stichsäge mit Sägeblätter 30 Euro, zu verkaufen, Tel.: 05252/ 50325

Kerze aus Holz 85 cm breit, beidseitig 20 Lichter, Handarbeit, 85 cm gr. Weihnachtsstrauss in weißer Blumenvase, künstlich, echt aussehende, Tanne, Kiefer, rote Beeren, usw. je 20 Euro, kleines Akkordeon, Honer ca. 35 Jahre, 50 Euro, Tel.: 05252/ 81661

Verkaufe Baby-Kinderzimmer, Jugend Zimmer (Hochbett), VHB, Tel.: 0170/ 9077501

Günstig abzugeben, alles in guten Zustand, Porzellan, Glas, Deko, Bücher, Taschen, Spielzeug, usw., in Wewelsburg, Tel.: 02955/ 748079

Holztisch (Gründerzeit) im Shabby-Look, 1 x 0,65m, mint grün lackiert, Frontseite mit funktioneller Schublade, 2 passende Stühle mit Rosensitzpolsters dazugehörig, auch getrennt abzugeben, Langflortteppich 2 x 2,45 grün, neuwertig günstig abzugeben, Tel.: 05254/ 67640

Barankauf Gold & Silber
SCHMUCK • MÜNZEN • BESTECK
ZAHNGOLD + ALTGOLD
auch mit Zähnen

Kristallgalerie & Schleiferei
Nehlert
Arminiusstr. 8 • 33175 Bad Lippspringe

Gesichtsbräuner Fa. Philips, hautschonend, 6x20 Watt, mit Rollenstativ, wenig benutzt und Gesundheitsliege Ersatzröhren 13 Euro, Melitta Luftfeuchter, 13 Watt für Räume bis 25 qm mit 8 Ersatzfilter, 30 Euro, Thomas Nass+Trockensauger, 1400 Watt, neu, noch nicht benutzt, mit Zubehör, 10 Filtersäcke und Motorschutzfilter extra, 50 Euro, Elektro Bio Pendelhaube, 300 Watt, Fa. Ventzki, Arbeitstiefe 10 cm, mit Ersatzmesser, wenig benutzt, 50 Euro, Tel.: 05255/ 7883 Buke

Dampfsitzbad und elektr. Heimorgel 2 Stck. zu verkaufen, Tel.: 05252/ 936331

Verkaufe neues (5 Wochen alt), weißes ALCATEL one touch Handy wegen Fehlkauf, NP 99 Euro für 50 Euro, Tel.: 05252/ 8399436

Janker, echtes Leder, Solo, Trachtenjacke, Farbe Rehbaun, Gr. 52, 70 Euro, Tel.: 05252/ 5948

Div. Dinge wegen Platzmangel zu verkaufen: Camcorder Panasonic DS 37 mit Akku u. Stativ u. v. mehr 10 Euro, div. Gesellschaftsspiele ca. 5 Stück, teilweise noch original verpackt alle zusammen 10 Euro, Sat-Receiver funktionstüchtig m. Fernbedienung 10 Euro, Kleidung wegen Platzmangel zu verkaufen: Baldessarini (Hugo Boss) Napper Leder Jacke ¾ lang (Unikat) Gr. 52 kaum getragen NP 1250 Euro für 180 Euro VHB, Lederjacke ¾ lang, kaum getragen, Gr. 52, für 50 Euro zu verkaufen, Wildleder von SOR, klassisch braun mit Strickkragen, Gr. 52, für 50 Euro, Bugatti Mantel Camelhaarfarbe, Gr. 50 kaum getragen 50 Euro VHB Lodenmantel Gr. 52 v. Schneiders-Combivool mit Lederapplikationen (Kragen u. Ärmel) fast neu für 30 Euro, Ski-Jacke rot Gr. 52 mit Wattierung für 10 Euro, Tel.: 05251/ 13530 oder 0171/ 5314764

Verkaufe Jack Wolfskin Damen Jacken Gr. XL-XXL, großen Korb voller Weihnachtsartikel zum Dekorieren, Reisekoffer Samsonite normale Koffergröße, Tupperware, gut erhaltene Damenkleidung, Tel.: 0157/ 8253217

Runde Polster Garnitur auf Holzgestell, Farbe Terracotta, m. verschiedenen Mustern, FP 70 Euro, Ess.-Küch.-Garnitur, 4 Stühle, 1 rund. Tisch, Farbe Terracotta, Buche, FP 40 Euro, versch. Aquarien, 1 m, Pumpe, Holzdeckel, Spezial, FP 50 Euro, Panorama Aquarium, vorne rund, 80er, FP 80 Euro, Aquarium 50er, FP 20 Euro, Aquarium 180 lang, ohne Deckel, FP 130 Euro, gr. Massiver Küch-WZ Tisch, FP 20 Euro, Tisch Bügelpresse, FP 100 Euro, Decken Borden, Terracotta, FP 15 Euro, Funkdeckenstrahler, Zubehör, FP 30 Euro, Tel.: 05258/ 6053671

Verkaufe Heimtrainer, neuwertig, Marke Buffalo NP 199 Euro für nur 50 Euro, Tel.: 0157/ 52815694

VERSCHIEDENES

Suche Münzen, Briefmarken, Postkarten, Telefonkarten, Orden, Abzeichen, Medaillen, Feldpost, Zinn, alte Krüge, usw., alles anbieten, Tel.: 0179/ 9869337

Wer hat Trödel Hausrat und Kleidung kostenlos abzugeben? Tel.: 0176/ 43025694

Wir suchen Antik u. Trödel Porzellan, Glas, Gemälde, Alte Technik, Werbung, Postkarten, Spielzeug, Schallplatten Hi-Fi, Figuren, Design, Tel.: 0179/ 9869337 oder 0160/ 4379972

Wer hat Haushaltsgegenstände, Werkzeug, Gartenbedarf, guterhaltene Kleidung und Angelzubehör zu verschenken oder günstig abzugeben? Tel.: 0176/ 43025694

Wer hat Lust alle 14 Tage jeweils am Montag in Bad Lippspringe mit uns zu kegeln? Suchen zur Verstärkung unseres Clubs nette Kegelschwestern im Alter von 45 bis 60 Jahre, Auskunft unter Tel.: 0171/ 4283338

Schneiderin nimmt Näh- u. Änderungsarbeiten entgegen, Tel.: 05252/ 9379549

Suche für PV-Anlage Flachdach, ca. 6000qm oder Schrägdach, ca. 7200qm in PB oder Umgebung. Bitte 100.000 als 1 mal Zahlung für die gesamte Laufzeit, Tel.: 0171/ 7733360

Digitalisiere ihre alten Videokassetten. VHS, Betamax und Mini DV. Infos gerne unter: 0151/ 56946725

Welche Frau hat Lust, alle 14 Tage donnerstags, Doppelkopf zu spielen? Wir freuen uns auf deinen Anruf. Tel.: 0151/ 50300719

Musik für Ihre Feier als Duo, Alleinunterhalter oder DJ. Tel.: 05251/ 8780478

Welche Frau mit Interesse an Theater, Kultur, Musik, Natur, Reisen, Literatur sucht studierten Mann (49) mit ähnlichen Vorlieben zur Freizeitgestaltung? Ich freue mich auf Zuschriften per E-Mail an: schoenemomente@gmx.net

Sammler kauft Münzen und Medaillen aller Art, wie z.B. 5 & 10 DM Münzen, Silbermünzen, Silber Unzen, alle Goldmünzen, Gerne auch ganze Sammlungen und Nachlässe - Bitte alles anbieten!! - Tel.: 05252/ 9893112

Sammler kauft z.B. alte Orden, Urkunden, Ehrenzeichen, Medaillen, Pässe, Fotos & Fotoalben, Schirmmützen, Helme, Uniformen, Degen, Säbel, Dolche, Reservistenkrüge, außerdem alles vom Panzer Regiment 11 aus Paderborn - Bitte alles anbieten, sehr diskrete und seriöse Abwicklung! Tel.: 05252/ 9157896 oder 0176/ 32498647

Er, gutaussehend, verh., wünscht die Bekanntschaft einer netten Sie, SMS 0152/ 26422512

KOSTENLOSE PRIVATE KLEINANZEIGEN

Per Email an: kleinanzeigen@heggemannmedien.de
oder per Post an: HEGGEMANNMEDIEN
Kleinanzeigen • Burgstr. 2 • 33175 Bad Lippspringe

Vermietungs- u. Immobilienanzeigen sind kostenpflichtig:
Wir berechnen diese Anzeige je Zeitung pro Zeile mit 1 €uro.

Nächste Ausgabe erscheint am:
Mittwoch, 27.12.2016



VERSCHIEDENES

Sammler sucht alles z.B. aus Haushaltsauflösungen & Nachlässen wie z.B. alte Uhren, Porzellan, Bilder, Bücher, Möbel, Postkarten, Münzen u.v.m. - Bitte alles anbieten!! - Tel.: 05252 / 9893112

Kaufe Gold, Silber, Zinn, Münzen, Schmuck, Armbanduhren, Bernstein, Kunst (Bilder, Figuren) gerne regionale Künstler & Motive, Design (Lampen), Militaria, altes Spielzeug uvm.

Fa. Dipl.-Kfm. Marc Hagedorn
0 171 / 38 30 863
0 52 51 / 54 31 513
info@kunsthandel-hagedorn.de

Zahle Höchstpreise für Goldschmuck, Alt- & Bruchgold, Zahngold, Bernstein, Münzen, Silber, Armbanduhren, Bronzen, Porzellanfiguren, Zinn, Militaria, Gemälde, altes Spielzeug u.v.m.

C. Hagedorn,
Mobil: 0171 3140632
Tel.: 05254 8076176
Von-Ketteler-Str. 10a
33106 PB/Eisen –
großer Parkplatz
www.pader-antik.de

Ich kaufe ihr Zinn, Modeschmuck, Silber und Tafelsilber (ab 80 gestempelt) und vieles mehr von Keller bis Dachboden! Tel.: 05233/ 5124 oder 0152/ 36527702

Sammler kauft Militaria von Keller bis Dach. Offiziersdolche, Orden, Ehrenspangen, Fahnen, Uniformen und vieles mehr. Tel.: 05233/ 5124

Hausgemeinschaft sucht Hilfe beim Schneeräumen, Tel.: 05252/ 8688 od. 0171/ 7846164

AUTOMARKT

4 WR Conti Wintercontact, 91 H 205x 55/16, wie neu, nur 4000 km gel., gut ausgelagert, NP 490 Euro, für 360 Euro zu verk., Tel.: 05254/ 5546 Anrufbeantworter

4 Hankook Winterreifen auf Felge, 225/60 R 16, kaum gebraucht für 120,00 Euro abzugeben. Anschaffung war für einen C5 Tel.: 05252/ 3421

Opel Agila 1. Hand, Garagenfahrzeug von Rentner gefahren, Kilometerstand 51000 BJ 03 55KW/75PS TÜV + AU 10/18 VHB 2.149 Euro Tel.: 05252/ 51476 ab 16:00Uhr

Bridgestone Winterreifen 195/65R15; ET 47; 3,5 Winter gefahren (Golf VI); 6mm Profil; Inkl. Original VW-Radzierblenden; für 140 Euro abzugeben, gut erhaltene schwarze Kofferraumwanne, passend für VW Golf für 25 Euro abzugeben. Tel: 0151/ 10740073

Trenngitter für Audi A4 Combi zu verkaufen VHB Tel.: 05250/ 930043

Kaufe Wohnmobile und Wohnwagen

Tel.: 03944-36160 · www.wm-aw.deFa.

marktplatzRECHT

WIRTSCHAFTSrecht: Alle Jahre wieder: zum 31.12. laufen Verjährungsfristen ab

Mit Ablauf des 31.12.2016 verjähren alle Forderungen aus dem Jahr 2013 (§ 195 BGB). Dies ist unabhängig davon, an welchem Tag in 2013 genau der Anspruch entstanden ist und ob Sie davon (theoretisch) auch wussten. Dies gilt zum Beispiel für Geldforderungen. Unternehmer und Verbraucher können die Verjährungsfrist leicht selbst berechnen.: Die einfache Formel für die regelmäßige Verjährung lautet:
Tag der Fälligkeit der Forderung + Zeit bis Jahresende (31.12., 24.00 Uhr) + 3 Jahre = Verjährungszeitpunkt.

Der schnellste und einfachste Weg, die drohende Verjährung zu vermeiden, ist die Einleitung eines Mahnverfahrens.

TIPP: Handeln Sie SOFORT, damit Ihre berechtigten Forderungen nicht durch die Einrede der Verjährung dauerhaft undurchsetzbar werden! Ihr Anwalt unterstützt Sie dabei!

Mitgeteilt von Rechtsanwalt Martin J. Warm, Paderborn

www.anwaete-hochstift.de

Warm
Konzlei für
WirtschaftsRecht

Rechtsanwalt
Martin J. Warm

0 52 51 / 14 25 80

Warm-Spilker-Thomas
Rechtsanwälte Fachanwälte
in Bürogemeinschaft



Kaufe Ihren alten Mercedes bis BJ. 1985, auch aus Scheunen, bitte alles anbieten, Tel.: 0179/ 4789421 od. 05252/ 9372489

Opel Astra G Netz, Hutablage, FP je 20 Euro, Tel.: 05258/ 6053671

Stellenanzeigen

STELLENMARKT

Biete kl. hausm. Dienste an, wbl. 50 J., Gartenpflege, Straßendienste, Streicharb., Fenster putzen, abtapezieren, Mülltonnenrg., Fugenunkrff., etc., Tel.: 0162/ 3699787

Sozialpädagogin erteilt Nachhilfeunterricht für Grundschüler/innen und Hauptschüler/innen, Tel.: 05252/ 8108680

Erfahrene Altenpflegerin sucht Arbeit im Haushalt und in der Altenpflege, hilft Tag und Nacht, Tel.: 05252/ 930704

Klaviermusik für Ihre Trauung, Geburtstag und sonstige festliche Anlässe, Tel.: 0173/ 8307183

Sozialpädagogin möchte gern ältere Menschen in Bad Lippspringe in ihrem Alltagsleben unterstützen und begleiten, Chiffre Nr.: HM_14.12.2016_002

Ma, Dt, Engl, Franz. 6,50 Euro/45 Min v. Stud. Kl.4 -Abi 0157/ 92323192

Kinderbetreuen, im Haushalt helfen. Suche auch Stundenweise, Tel.: 0176/ 26296150

Die kath. Kindertagesstätte St. Martin sucht ab sofort eine Integrationskraft (20 Stunden) und zum 10. April eine pädagogische Fachkraft (39 Stunden).

Sie verfügen über:

- eine Berufsausbildung als Erzieher/-in, Heilpädagogin oder vergleichbare Qualifikation
- Einfühlungsvermögen, Freude und Kreativität im Umgang mit Kindern
- Eigeninitiative, Team- und Kooperationsfähigkeit
- Aufgeschlossenheit, Engagement und Zuverlässigkeit
- die Bereitschaft und Offenheit eine inklusive Pädagogik zu leben
- Begeisterungsfähigkeit für Innovation und konzeptionelle Arbeit
- Soziale Kompetenz und eine positive und wertschätzende Grundhaltung
- Fähigkeit zu einer vertrauensvollen Zusammenarbeit mit Eltern
- gute (religions-) pädagogische Fachkenntnisse
- Zugehörigkeit zur kath. Kirche
- PC – Kenntnisse

Bitte richten Sie Ihre aussagekräftige Bewerbung an die Kindertagesstätte St. Martin
Maximilian-Kolbe-Str. 4 · 33175 Bad Lippspringe

Die nächste Ausgabe erscheint
am Mittwoch, den 27.12.2016

Wir suchen

Medienberater (m/w)

Weitere Einzelheiten unter
jobs.heggemannmedien.de

Ich verdiene mir was dazu!

Machen Sie mit und werden Sie Zusteller!

Wir suchen aktive und zuverlässige Zeitungszusteller in den Bereichen

**Bad Lippspringe • Marienloh
Kohlstädt**

Bewerben Sie sich telefonisch unter **05252 9653-0**,
oder per Email: verteilung@heggemannmedien.de

Stellenanzeigen

KOPIERPAPIER

- COPY
- FAX
- LASER
- INK-JET

500 Blatt
A4 / 80g

3,80
Euro

HEGGEMANNMEDIEN

Burgstraße 2
Bad Lippspringe
Telefon 05252/9653-0
Fax 05252/9653-19

Die nächste
Ausgabe
erscheint am
Mittwoch, den
27.12.2016

Putz + Hshltsfee hat noch Termone frei, 1-3 x in Woche, für PB + Nähe, Tel.: 0174/ 8319367

Erfahrener Lehrer erteilt qualifizierten Nachhilfeunterricht bei (lernwilligen) Schülern zu Hause, Bad Lippspringe und Schloß Neuhaus, Tel.: 05252/ 940764

Suche Putzhilfe, 1x wöchentlich für 2-3 Stunden in Marienloh, Privathaus, Tel.: 0170/ 9077501

Qualifizierte Klavier Pädagogin erteilt Klavierunterricht in Bad Lippspringe, Tel.: 0173/ 8307183

Brauchen Sie Unterstützung bei der Kinderbetreuung oder Mithilfe im Haushalt? Tel.: 0157/ 59440251

Kostenlos Deutsch lernen (30 Sprachen) „deutsche welle Deutsch lernen“ dw.com/de/deutsch..., Auskunft Tel.: 05252/ 940764

Reinigungskraft auf 450 € - Basis in Schlangen zu sofort gesucht.
Arbeitszeit: 2 x wöchentlich ab 05:00 Uhr
Jolmes Gebäudereinigung GmbH
Frau Werner ☎ 0176 18 99 90 38

Erfhr. Reinigungs-Frau sucht Putzstelle ab 14 Uhr in priv. Haushalt, Büros, Schulen, Kigas (od. als Küchenhilfe) ind Teilzeit, gewerbl. Betriebe, Tel.: 0157/ 59217010

Fit in der Schule? Bewährter, erfahrener Förderlehrer mit viel Freude an seiner Arbeit, erteilt qualifizierten, gezielten Nachhilfe-Unterricht in den Schulfächern: Deutsch, Mathematik, Englisch und Französisch. Habe mich seit vielen Jahren im Förderbereich spezialisiert u. arbeite dort mit sehr guten Erfolgen! Ich bin engagiert, geduldig, absolut zuverlässig und hole jeden Schüler dort ab, wo er sich mit seinem Lernstand befindet! Interessenten melden sich bitte zunächst per SMS unter Angabe Ihrer Festnetz-Nr. bei mir. Rufe baldmöglichst zurück! Kein Geld für Nachhilfe? Gern unterstütze ich Sie gegebenenfalls bei der Beantragung der Finanzierung! Tel.: 0176/ 31075884

Die **PADERHALLE** und der **SCHÜTZENHOF** Paderborn suchen zu sofort und auf 450 Euro Basis: **Service- und Thekenkräfte (m/w)**
Gastronomieerfahrung
wünschenswert; **Zapfer (m/w)**
Berufserfahrung erforderlich.
Wie erwarten: Teamfähigkeit, Belastbarkeit, Flexibilität, selbstständiges Arbeiten, gute Deutschkenntnisse, freundliches und gepflegtes Auftreten.
Bei Interesse wenden Sie sich bitte an Frau Tarim, Tel.: 05251/103940 oder senden Sie Ihre Kurzbewerbung per E-Mail an bewerbung@paderhalle.de.
Wir freuen uns auf Ihre Bewerbung!

Deutsch und 49 andere Sprachen kostenlos im Internet lernen: www.book2.de, Auskunft Tel.: 05252-940764

caritas



Der Caritasverband Paderborn e.V. sucht für seine ambulant betreuten Senioren-Wohngemeinschaften (10 Plätze) in Bad Lippspringe und Neuenbeken zum nächstmöglichen Zeitpunkt im Rahmen von unbefristeten Teilzeit-Stellen

Pflegfachkräfte (m/w) Pflege-/Präsenzkräfte (m/w)

- **Pflege-/Präsenzkräfte:** pflegerische, betreuende und zugleich hauswirtschaftliche Tätigkeiten im Tagdienst und der Nachtbereitschaft (6-Tage-Woche)
- **Bereitschafts-/Nachtwache:** Anwesenheit in den Gemeinschaftsräumen der Senioren-Wohngemeinschaft in der Nacht von 20:00 Uhr bis 7:00 Uhr, im Bedarfsfall Betreuung und leichte Grundpflege der Bewohner(innen), ggf. mit Unterstützung durch Bereitschaftsdienst
- **Bereitschaftsnacht** in Kombination mit anderen Tätigkeiten in der Pflege, Hauswirtschaft und Betreuung

Die vollständige Stellenausschreibung mit Anforderungsprofil finden Sie unter: www.caritas-pb.de/Stellenangebote
Ihre aussagekräftige Bewerbung richten Sie bitte bevorzugt per E-Mail bis spät. zum 23.12.2016 unter Angabe der Kennziffer 2-1649 an den Caritasverband Paderborn e. V., Kilianstraße 26-28; 33098 Paderborn bewerbung@caritas-pb.de



KLEINANZEIGEN

bitte schriftlich per Email senden an:
kleinanzeigen@heggemannmedien.de



Projekt: Schüler schulen Seniorinnen am Smartphone

Bereits zum 6. Mal bot das Zentrum für ehrenamtliches Bürger-Engagement in Bad Lippspringe das Projekt „Schüler schulen SeniorInnen“ an. Vier Schülerinnen der Klasse 10 der Realschule Bad Lippspringe gaben sehr erfolgreich 8 Seniorinnen Hilfestellung beim Umgang mit dem Smartphone. Äußerst souverän stellten sie sich auf den unterschiedlichen Wissensstand und auch auf sehr gezielte Problemfragen ein.

Die Seniorinnen waren durchweg begeistert von der überaus freundlichen und informativen Atmosphäre.

Fackelwanderung im adventlichen Bad Lippspringe

Bad Lippspringe. Passend zur dunklen Jahreszeit haben Bürger und Gäste in Bad Lippspringe wieder die Möglichkeit, die Stadt nach Einbruch der Dunkelheit mit Fackeln zu erkunden. Los geht's am Freitag, 23. Dezember, um 17.30 Uhr an der Lippequelle. Von dort aus wandern die

Teilnehmer in Begleitung eines Stadtführers durch die Kurstadt. Unterwegs gibt es interessante Informationen zu den Fluss- und Heilquellen der Badestadt und die ein oder andere Anekdote, bevor die Gruppe nach gut eineinhalb Stunden in den Keller der malerischen Burgruine einkehrt. Dort

wartet zur Stärkung eine heiße Gulasch- oder Kürbiscreme-Suppe auf die Wanderer. Anmeldungen nimmt die Tourist Information in der Lange Straße 6 (Telefon: 05252-97700) entgegen. Die Teilnahme kostet inklusive Fackel und Suppe pro Person 10,00 Euro, ermäßigt 9,00 Euro.

Malteser Nikolaus bringt das Mittagsmenü Malteser Menüservice überrascht Kunden

Paderborn. Maria J. (76) kommt aus dem Staunen nicht mehr raus. Statt des gewohnten Menüfahrers steht heute der Nikolaus vor der Tür und bringt das bestellte Mittagessen. Die Überraschung ist gelungen. Dieses Jahr schlüpfte Simon Biallas in das Kostüm des heiligen Mannes und brachte für jeden Kunden zudem noch einen Schoko-Nikolaus mit.

Jens Sander, Leiter des Malteser Menüservice in Paderborn, weiß, dass diese liebgewonnene Tradition bei den Kunden gut ankommt: „Oft ist der Menüfahrer der einzige Besuch oder soziale Kontakt am Tag. Wenn der neben ein paar freundlichen Worten noch eine Überraschung dabei hat, ist die Freude meist besonders groß.“ Die letzten Kunden seiner Tour sind für Simon Biallas ein Ehepaar aus Hövelhof, die sich für den Nikolaustag den Gemüse Eintopf mit Rindfleisch aus

der Malteser-Speisekarte ausgesucht haben. Den Schoko-Nikolaus wollte man sich gerne als Nachtisch schmecken lassen. Bis nach Hövelhof haben die Malteser ihre Menü-Touren erst kürzlich ausgeweitet. Bereits einige Hövelhofer Senioren haben schon von dem Neukunden-Angebot „Eine Probewoche – zum halben Preis“ Gebrauch gemacht. Jeden Tag stehen fünf ver-

schiedene Gerichte zur Auswahl: vom Vollkostmenü, über Diabetiker-geeignetes Essen bis hin zum besonderen Schlemmermenü und dem Mini-Menü für den kleinen Appetit ist für jeden was dabei; Anlieferung inklusive und ohne Vertragsbindung. Infos und aktuelle Speisepläne unter www.malteser-menuservice.de oder kostenlos anfordern 0800/3020103.

Foto (Buttchereit): Jens Sander (Leiter Malteser Menüservice Paderborn) und Simon Biallas (Fahrer beim Malteser Menüservice) als Nikolaus. Zum Mittagsmenü gab es für jeden Kunden zusätzlich einen Schoko-Nikolaus.



Neue Heißmangel und Annahmestelle für Reinigung

Das Team der Wäscherei und Heißmangel „die Brücke“ freut sich über eine neue Heißmangel der Firma Electrolux. Die bisherige Muldenmangel hatte mit über 30 Jahren ausgedient und musste dringend erneuert werden. Dies war bei laufendem Betrieb eine große Herausforderung, die alle Beteiligten aber gut meisterten. Jetzt verfügt die Wäscherei über einen hochmodernen Einroller mit einer Mangelbreite von drei Metern. Die Mitarbeiter der „die Brücke“ sind von der neuen Mangel begeistert. Die Kunden können sich weiterhin auf die gewöhn-

te gute Qualität verlassen. Neben dem Energieverbrauch hat sich die Strahlungswärme deutlich verringert, was das Arbeiten vor allem an heißen Tagen erheblich erleichtert.

Stark nachgefragt wird aktuell auch die Annahmestelle für die chemische



Reinigung. Hier arbeitet die Brücke schon jahrelang mit der „Textilpflege“ in Paderborn zusammen. Mehrmals pro Woche wird die Wäsche für die professionelle Textilreinigung nach Paderborn gebracht. Die Zusammenarbeit mit der „Textilpflege“ ist hervorragend, die Qualität ist absolut überzeugend. Neben der Annahmestelle für die chemische Reinigung hat „die Brücke“ noch Partner für die Teppich-, Polster- und Lederreinigung. Haben Sie Fragen? Das Team der „die Brücke“ beantwortet sie gerne und berät Sie kompetent.

Eine Erfolgsstory für die Region. BeSte Stadtwerke begrüßen den 50.000ten Kunden

Kunden sparen Energiekosten im Millionenbereich

Paderborn. Die BeSte Stadtwerke GmbH sind vier Jahre nach der Gründung durch den Zusammenschluss der Stadtwerke Beverungen, Steinheim, Bad Driburg, Borgentreich und Warburg weiterhin auf Wachstumskurs. Davon profitiert nicht nur das Unternehmen, sondern die ganze Region. „Wir stehen für günstige Preise und guten Service“ so Dietmar Hillebrand, Vertriebsleiter der BeSte Stadtwerke GmbH. „Unsere Mitarbeiter findet man wirklich vor Ort und nicht irgendwo an einer Telefonhotline in Übersee. Neben dem Preis hat auch der persönliche Service viele Kunden überzeugt, Strom und Erdgas von uns zu beziehen“.

Und das macht sich auch in Zahlen bemerkbar. Anfang November konnte mit Natalie und Michael Derenthal aus Brakel der 50.000te Kunde begrüßt werden. „Wir sind durch eine Werbeanzeige auf die BeSte Stadtwerke aufmerksam geworden und eine Arbeitskollegin erzählte, dass sie mit ihrem Wechsel zu den BeSten sehr zufrieden war“, berichtet Michael Derenthal und seine Frau Natalie ergänzt: „Wir sind dann extra nach Warburg zur Oktoberwoche gefahren um uns beraten zu lassen. Und bei einer Einsparung von über 500 Euro mussten wir nicht lange überlegen mit der Strom- und Gasversorgung zu den Stadtwer-



Spendenübergabe auf dem Gelände des Tierschutzzentrums in Siebsteren: v.l.: Dietmar Hillebrand, Vertriebsleiter BeSte Stadtwerke, Natalie und Michael Derenthal, Susan Smith, Deutsche-Tierschutz-Union e.V., Rainer Suhr, Geschäftsführer BeSte Stadtwerke

ken zu wechseln.“ Neben der Einsparung freuen sich Natalie und Michael Derenthal auch über einen Präsentkorb mit Spezialitäten aus der Region. Zusätzlich spenden die BeSte Stadtwerke 50.000 Cent, über deren Verwendungszweck die Derenthals entscheiden durften. Die Entscheidung fiel den beiden leicht, das Geld geht an den Verein Deutsche-Tierschutz-Union e.V. für den Wiederaufbau des Tierschutzzentrums in Bad Driburg-Siebsteren. Der Verein sammelt derzeit Spenden, um mit den Bauarbeiten beginnen zu können, damit es im Kreis Höxter wieder ein Tierheim gibt.

Zusätzlich zu den rund 24.000 Be-

standskunden der Gesellschafter Stadtwerke sind bis heute rund 26.000 Kunden zu den BeSte Stadtwerken gewechselt, die nach Schätzung des Energieversorgers in Summe circa 4.000.000 Euro im Jahr einsparen. Die Kunden kommen aber nicht nur aus dem Kreis Höxter, wie Dietmar Hillebrand berichtet: „Unser Hauptvertriebsgebiet ist das gesamte Hochstift. Aber auch viele Personen aus dem Kreis Lippe und dem Hochsauerlandkreis sowie dem angrenzenden Niedersachsen und Hessen wechseln inzwischen zu uns. Auch dort hat sich herumgesprochen, dass wir günstige Preise und guten Service bieten.“

DRUCKEN IST UNSERE LEIDENSCHAFT



HEGGEMANNMEDIEN

Burgstr. 2 | 33175 Bad Lippspringe
Telefon 05252 9653-0 | info@heggemannmedien.de
www.heggemannmedien.de

APOTHEKEN-NOTDIENSTE

BAD LIPPSPRINGE - PADERBORN - SCHLANGEN - ALTENBEKEN

- 14.12. Apotheke Auf der Lieth, Auenhauser Weg 7, 33100 Paderborn, 05251/ 66991
- 15.12. Bonifatius-Apotheke, Dr.Rörig-Damm 84-86, 33102 Paderborn, 05251/ 4224
- 16.12. Sonnen-Apotheke, Adenauerstr. 63, 33184 Altenbeken, 05255/ 1822
- 17.12. Arminius-Apotheke, Detmolder Str. 163, 33175 Bad Lippspringe, 05252/ 964930
- 18.12. Marienloher-Apotheke oHG, Von-Haxthausen-Weg 10, Marienloh, 05252/ 933883
- 19.12. Apotheke Vornwald, Ortsmitte 1, 33189 Schlagen, 05252/ 7154
- 20.12. Mühlenhof-Apotheke, Schloßstr. 10, 33104 Schloß Neuhaus, 05254/ 99780
- 21.12. Bären-Apotheke, Bielefelder Str. 9, 33104 Schloß Neuhaus, 05254/ 13369
- 22.12. Thune-Apotheke, Bielefelder Str. 161, 33104 Sennelager, 05254/ 935050
- 23.12. Hatzfeld-Apotheke im Mastbruch, Hatzfelder Str. 68f, Paderborn, 05254/ 3825
- 24.12. Eichen-Apotheke, Ortsmitte 11, 33189 Schlagen, 05252/ 7187
- 25.12. Löwen-Apotheke, Kamp 25, 33098 Paderborn, 05251/ 23516
- 26.12. Residenz-Apotheke, Schattenweg 2 A, 33104 Schloß Neuhaus, 05254/ 2150
- 27.12. Apotheke Auf der Lieth, Auenhauser Weg 7, 33100 Paderborn, 05251/ 66991
- 28.12. Eichen-Apotheke, Ortsmitte 11, 33189 Schlagen, 05252/ 7187
- 29.12. West-Apotheke, Elsener Str. 18, 33102 Paderborn (Kernstadt), 05251/ 300150
- 30.12. Quellen-Apotheke, Marktstr. 8, 33175 Bad Lippspringe, 05252/ 4220
- 31.12. Marienloher-Apotheke oHG, Von-Haxthausen-Weg 10, Marienloh, 05252/ 933883

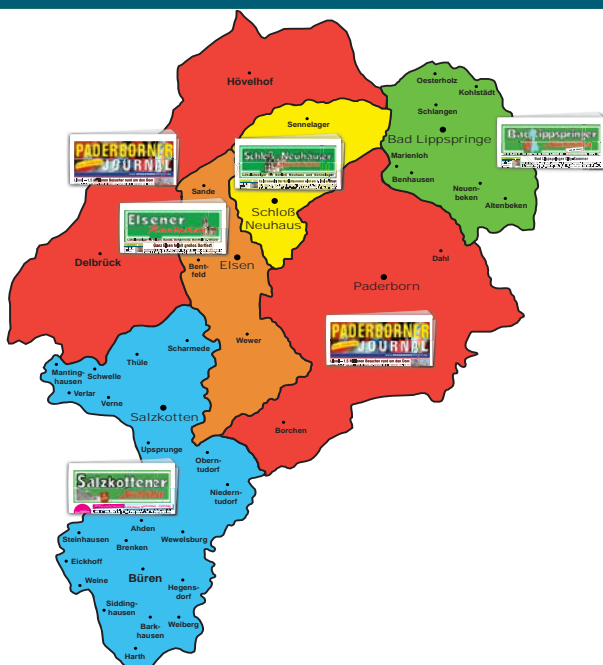
Änderungen vorbehalten! Mehr Informationen unter
www.akwl.de/notdienstkalender | Hotline 0800 - 002833

ARZTRUFZENTRALE DES NOTFALLDIENSTES

116 + 117

Mo, Di, Do 18-08 Uhr | Mi, Fr 13-08 Uhr | Sa, So + Feiertag 08-08 Uhr

HEGGEMANNMEDIEN



Unsere Publikationen werden kostenlos an Haushalte und Auslagestellen verteilt. Es werden Anzeigen aller Interessengruppen veröffentlicht, für deren Inhalt allein der Inserent verantwortlich ist. Zur Zeit gilt die Anzeigenpreisliste 1/12. Das Reproduzieren v. Anzeigen ist nicht gestattet. Für eingereichte Manuskripte übernimmt der Verlag keine Haftung. Postzustellung außerhalb unseres Verbreitungsgebietes: 30,- € halbjährlich.

Herausgeber:
HEGGEMANNMEDIEN
Burgstr. 2, 33175 Bad Lippspringe
Tel.: 0 52 52 / 96 53-0
Fax: 0 52 52 / 96 53-19
info@heggemannmedien.de

Redaktion:
Heinz Georg Heggemann, (hh) (verantwortlich)
Monika Heggemann, (mh)
Frank Wirtz, (fw)
Mark Heinemann, (he)
Dietmar Gröbing, (dg)
Peter Lakebrink, (pl)
Dennis Roger, (dr)

Satz + Druck:
OFFSET + DIGITAL DRUCK POINT
Burgstr. 2, 33175 Bad Lippspringe

Anzeigen:
Conny Adamietz
Tel.: 0 52 52 / 96 53-214
Stefanie Bensmain
Tel.: 0 52 52 / 96 53-207
Doris Clasbrummel
Tel.: 0 52 52 / 96 53-212
Heike Knop
Tel.: 0 52 52 / 96 53-201
Susanne Rößler-Garbe
Tel.: 0 52 52 / 96 53-205

Bewerten Sie diese Zeitung!

★★★★★ e-Rating®
Qualitätsmanagement



Scannen Sie den QR-Code ein und geben Sie Ihre Bewertung ab.

123.000 Exemplare mit dem HEGGEMANNMEDIEN - Verlagskombi

Erholung schenken!



365 Tage
im Jahr
für Sie
geöffnet!

Sole Day Spa

p.P. 37 EUR

Tageskarte inkl. Sauna, Salinarium, Leihbademantel, -handtuch und 1 x ein Asia Delights Menü aus dem Wok im Thermenbistro Waves

Auszeit

p.P. 69 EUR

Tageskarte inkl. Sauna sowie Moorwärmepackung und Rückenmassage

Zeit für Zwei

65 EUR

2 Tageskarten inkl. Sauna, 2 x Sekt, 2 x Leihbademantel, 2 x Leihhandtuch und 2 x ein Asia Delights Menü aus dem Wok im Thermenbistro Waves

Slowing for Two

152 EUR

2 Tageskarten inkl. Sauna und Sole SPA, 2 x Fangopackung mit Massage und 2 x Leihbademantel mit Leihhandtuch

Zeit für Dich

p.P. 53 EUR

Tageskarte Wasserwelt inkl. Saunalandschaft, Wohlfühlpaket (Bademantel und Handtuch) sowie einer Aromaölmassage (ca. 30 Min.)

Relax Time

p.P. 37 EUR

Tageskarte Wasserwelt inkl. Saunalandschaft sowie einer Teilkörpermassage (ca. 20 Min.)

Erholung pur

p.P. 46 EUR

Tageskarte Wasserwelt inkl. Saunalandschaft sowie einer Teilkörpermassage (ca. 30 Min.)

Balance Time

p.P. 53 EUR

Tageskarte Wasserwelt inkl. Saunalandschaft sowie einer ausgleichenden Entspannungsmassage (ca. 40 Min.)

Hot-Stone-Massage

p.P. 46 EUR

Tageskarte Wasserwelt inkl. Saunalandschaft sowie einer Hot-Stone-Massage (ca. 30 Min.)

Alle Arrangements und noch weitere Geschenkideen finden Sie als Sofortausdruck auf www.westfalenterme-shop.de

Mehr Infos unter 05252 964-149

Westfalen-Therme GmbH & Co. KG · Schwimmbadstraße 14 · 33175 Bad Lippspringe

