

ANGIOSPERMAE  
DICOTYLEDONAE  
DILLENIDAE II

---

Epacridaceae part 2  
(*Leucopogon* to *Styphelia*)

Angiospermae Dicotyledonae Dillenidae II  
Epacridaceae (Epa 37-39)



\**Leucopogon amplexicaulis*  
\*Port Jackson

Barcode MNHN : P00263016



\**Leucopogon amplexicaulis*  
\*Port Jackson

Barcode MNHN : P00262017



\**Leucopogon amplexicaulis*  
\*King George Sound

Barcode MNHN : P00263018

Angiospermae Dicotyledonae Dillenidae II  
Epacridaceae (Epa 40-42)



\**Leucopogon collinus*  
\*King George Sound

Nota : locality uncorrect as the species did not occur in WA (Powell 1978) [label 2]

Barcode MNHN : P00263019



\**Leucopogon collinus*  
\*Port Jackson

Barcode MNHN : P00256419



\**Leucopogon ericoides*  
\*d'Entrecasteaux Channel

Barcode MNHN : P00263021

# Angiospermae Dicotyledonae Dillenidae II

## Epacridaceae (Epa 43-44)



*Leucopogon ericoides*

Guichenot's text

Original. Plante cée leuuant de 12 et 15 pouce de taier à fleur blanche praisq ue tmperestible elle croix aux détroix dandé castaus et à lile mariat

Français. Plante s'élevant de 12 et 15 pouces de terre à fleurs blanches presque'imperceptibles. Elle croît au détroit d'Entrecasteaux et à l'île Maria.

English. Plant reaching 12 to 15 inches in height with almost imperceptible white flowers. It grows in the d'Entrecasteaux Channel and on Maria Island.

\**Leucopogon ericoides*  
\*d'Entrecasteaux Channel & Maria Island

Nota : In Guichenot's hand, see opposite [label 2]

Barcode MNHN : P00263022

\**Leucopogon ericoides*  
\*d'Entrecasteaux Channel

Barcode MNHN : P00263023

Angiospermae Dicotyledonae Dillenidae II  
Epacridaceae (Epa 45-47)



\**Leucopogon ericoides*  
\*Port Jackson

Barcode MNHN : P00263024



\**Leucopogon ericoides*  
\*d'Entrecasteaux Channel

Barcode MNHN : P00263025



\**Leucopogon ericoides*  
\*Port Jackson

Barcode MNHN : P00263027

Angiospermae Dicotyledonae Dillenidae II  
Epacridaceae (Epa 48-50)



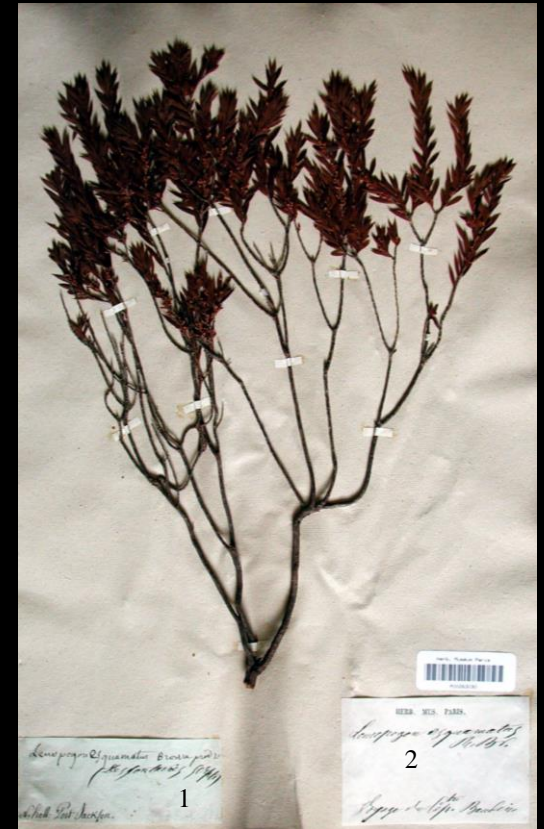
\**Leucopogon ericoides*  
\*Port Jackson

Barcode MNHN : P00263020



\**Leucopogon esquamatus*  
\*Port Jackson

Barcode MNHN : P00263029



\**Leucopogon esquamatus*  
\*Port Jackson

Barcode MNHN : P00263030

Angiospermae Dicotyledonae Dillenidae II  
Epacridaceae (Epa 51-52)



\**Leucopogon squamatus*  
\*Port Jackson

Barcode MNHN : P00263028



\**Leucopogon juniperinus*  
\*Port Jackson

Nota : In Guichenot's hand, see  
opposite [label 1]

Barcode MNHN : P00256411

*Leucopogon juniperinus*

Guichenot's text

Original. Arbrisaux cée leuuant de 2  
et 3 piest de taierre cette arbrisaux  
croix dant laiest Bouiest  
ré caultée aux por gassionne

Français. Arbrisseau s'élevant de 2 à  
3 pieds de terre. Cet arbrisseau  
croît dans les bois.  
Récolté au port Jackson.

English. Shrub reaching 2 to 3 feet  
in height. This shrub grows in  
woods.  
Collected in Port Jackson

Angiospermae Dicotyledonae Dillenidae II  
Epacridaceae (Epa 53-55)



\**Leucopogon juniperinus*  
\*d'Entrecasteaux Channel

Barcode MNHN : P00256410



\**Leucopogon lanceolatus*  
\*Port Jackson

Barcode MNHN : P00256412



\**Leucopogon lanceolatus*  
\*d'Entrecasteaux Channel

Barcode MNHN : P00256413



Angiospermae Dicotyledonae Dillenidae II  
Epacridaceae (Epa 56-58)



\**Leucopogon lanceolatus*  
\*Port Jackson

Barcode MNHN : P00256414



\**Leucopogon lanceolatus*  
\*Port Jackson

Barcode MNHN : P00256415



\**Leucopogon microphyllus*  
\*Kangaroo Island

Barcode MNHN : P00256416

Angiospermae Dicotyledonae Dillenidae II  
Epacridaceae (Epa 59-61)



\**Leucopogon microphyllus*  
\*Port Jackson

Barcode MNHN : P00256417



\**Leucopogon microphyllus*  
\*Port Jackson

Barcode MNHN : P00256418



\**Leucopogon microphyllus*  
\*Port Jackson

Barcode MNHN : P00256420

Angiospermae Dicotyledonae Dillenidae II  
Epacridaceae (Epa 62-64)



\**Leucopogon microphyllus*  
\*Blue Mountains

Barcode MNHN : P00256421



\**Leucopogon microphyllus*  
\*Port Jackson

Barcode MNHN : P00256422



\**Leucopogon muticus*  
\*Port Jackson

Barcode MNHN : P00256423

Angiospermae Dicotyledonae Dillenidae II  
Epacridaceae (Epa 65-67)



\**Leucopogon muticus*  
\*East coast

Barcode MNHN : P00256424



\**Leucopogon muticus*  
\*Port Jackson

Barcode MNHN : P00256425



\**Leucopogon muticus*  
\*Port Jackson

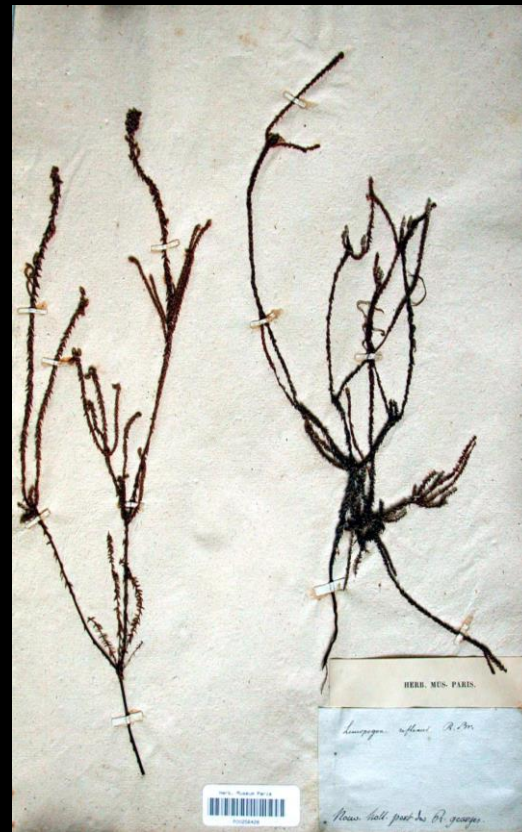
Barcode MNHN : P00256426

Angiospermae Dicotyledonae Dillenidae II  
Epacridaceae (Epa 68-70)



\**Leucopogon reflexus*  
\*West coast

Barcode MNHN : P00256427



\**Leucopogon reflexus*  
\*King George Sound

Barcode MNHN : P00256428



\**Leucopogon revolutus*  
\*King George Sound

Nota : In Leschenault's hand  
« styphelia? ; port du roi george 3 ;  
N°68 » [label 2]

Barcode MNHN : P00256429

Angiospermae Dicotyledonae Dillenidae II  
Epacridaceae (Epa 71-72)



\**Leucopogon richiei*  
\*d'Entrecasteaux Channel

Barcode MNHN : P00256430



\**Leucopogon richiei*  
\*King Island

Nota : In Guichenot's hand, see  
opposite [label 1]

Barcode MNHN : P00256432

*Leucopogon richiei*

Guichenot's text

Original. arbrisaux cée leuuant de 4  
et 5 piest de taier à fleur blanche cette  
arbrisaux croix sur laiest terin  
sablonieus  
ré couttée à lile quinc

Français. Arbrisseau s'élevant de 4 à  
5 pieds de terre. Cet arbrisseau croît  
sur les terrains sablonneux.  
Récolté à l'île King.

English. Shrub reaching 4 to 5 feet  
in height. This shrub grows on sandy  
soil.

Collected on King Island.

Angiospermae Dicotyledonae Dillenidae II  
Epacridaceae (Epa 73-75)



\**Leucopogon richei*  
\*Geographe Bay

Barcode MNHN : P00256431



\**Leucopogon verticillatus*  
\*West coast

Barcode MNHN : P00256433



\**Leucopogon verticillatus*  
\*King George Sound

Barcode MNHN : P00256434

Angiospermae Dicotyledonae Dillenidae II  
Epacridaceae (Epa 76-77)



\**Leucopogon virgatus*  
\*Port Jackson

Nota : In Guichenot's hand, see  
opposite [label 2]

Barcode MNHN : P00266435

*Leucopogon virgatus*

Guichenot's text

Original. sous arbrisaux à fleur  
blanche ce sous arbrisaux croix sur  
laist sabre  
ré caultée au paurre gassionne

Français. Sous-arbrisseau à fleurs  
blanches. Ce sous-arbrisseau croît sur  
le sable.  
Récolté au port Jackson.

English. Subshrub with white flowers.  
This subshrub grows on sand.  
Collected in Port Jackson.



\**Leucopogon virgatus*  
\*New Holland

Barcode MNHN : P00256437



# Angiospermae Dicotyledonae Dillenidae II

## Epacridaceae (Epa 78-80)



\**Leucopogon virgatus*  
\*d'Entrecasteaux Channel

Nota : In Guichenot's hand, see opposite [label]

Barcode MNHN : P00256436

### *Leucopogon virgatus*

Guichenot's text

Original. espaisse doriguant à fleur  
traiest petite cette plante croix sur un  
terient traisaique  
Rée calltée aux dée troiest dandrée  
castaux

Français. Espèce d'origan à fleurs très  
petites. Cette plante croît sur un  
terrain très sec.  
Récoltée au détroit d'Entrecasteaux.

English. Species of oregano with very  
small flowers. This plant grows on  
very dry ground.  
Collected in the d'Entrecasteaux  
Channel.



\*Unidentified *Leucopogon*  
\*King George Sound

Nota : In Leschenault's hand  
« *Stypholia achantifera* ; Port du roi  
george 3 ; N°16 » [label]

Barcode MNHN : P00263032

Angiospermae Dicotyledonae Dillenidae II  
Epacridaceae (Epa 81-83)



\**Lissanthe daphnoides*  
\*East coast

Barcode MNHN : P00263009



\**Lissanthe daphnoides*  
\*Port Jackson

Barcode MNHN : P00263010



\**Lissanthe daphnoides*  
\*Hawkesbury

Barcode MNHN : P00263011

Angiospermae Dicotyledonae DillenidaeII  
Epacridaceae (Epa 84-86)



\**Lissanthe daphnoides*  
\*Hawkesbury

Barcode MNHN : P00263012



\**Lissanthe daphnoides*  
\*Blue Mountains

Barcode MNHN : P00263013



\**Lissanthe suibulata*  
\*Port Jackson

Barcode MNHN : P00263014

Angiospermae Dicotyledonae Dillenidae II  
Epacridaceae (Epa 87-88)



\**Lissanthe subulata*  
\*Port Jackson

Barcode MNHN : P00263015



\**Lysinema pentapetalum*  
\*King George Sound

Nota : In Guichenot's hand, see  
opposite [label 2]

Barcode MNHN : P00262996

*Lysinema pentapetalum*

Guichenot's text

Original. soust arbrisaux à fleur  
blanche il célaivre de 2 et 3 piest de  
taierre il croiest sur un terrint ingra  
ré caultée aux paurre du roi gaurge

Français. Sous-arbrisseau à fleurs  
blanches. Il s'élève de 2 à 3 pieds de  
terre. Il croît sur un terrain ingrat.  
Récolté au port du Roi George.

English. Subshrub with white  
flowers. It reaches 2 to 3 feet in  
height. It grows on barren ground.  
Collected in King George Sound.

Angiospermae Dicotyledonae Dillenidae II  
Epacridaceae (Epa 89-91)



\**Lysinema pentapetalum*

\*West coast

Barcode MNHN : P00262995



\**Lysinema pungens*

\*East coast

Barcode MNHN : P00262997

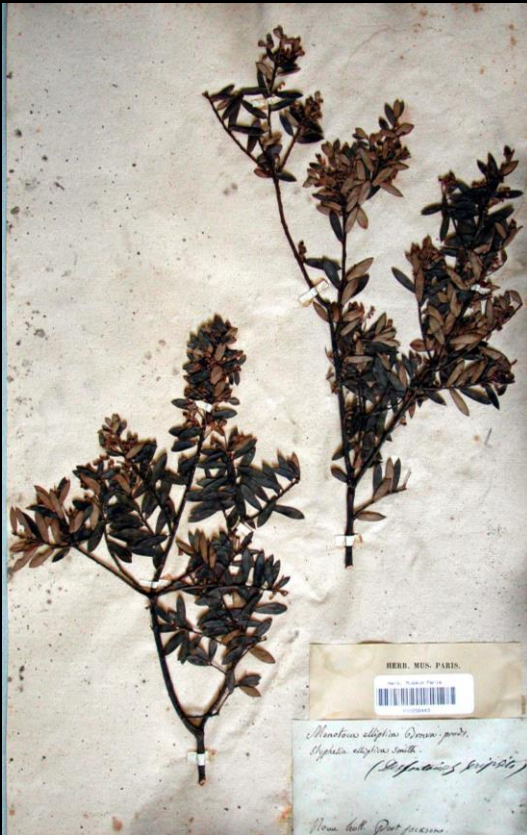


\**Lysinema pungens*

\*Port Jackson

Barcode MNHN : P00262998

Angiospermae Dicotyledonae Dillenidae II  
Epacridaceae (Epa 92-94)



\**Monotoca elliptica*  
\*Port Jackson

Barcode MNHN : P00256443



\**Monotoca scoparia*  
\*Port Jackson

Barcode MNHN : P00256446



\**Monotoca scoparia*  
\*Port Jackson

Barcode MNHN : P00256447

Angiospermae Dicotyledonae Dillenidae II  
Epacridaceae (Epa 95-96)



\**Monotoca scoparia*  
\*Port Jackson

Barcode MNHN : P00256449



\*Unidentified *Monotoca*  
\*d'Entrecasteaux Channel

Nota : In Guichenot' hand, see  
opposite [label 2]

Barcode MNHN : P00256448

*Monotoca* sp

Guichenot's text

Original. soust arbrisaux cée leuwant  
de 18 à 20 pouce de taier ce soust  
arbrisaux croix sur une taier ingrate  
ré caulté au paurre du citoyen  
endrecasteaux

Français. Sous-arbrisseau s'élevant de  
18 à 20 pouces de terre. Ce sous-  
arbrisseau croît sur une terre ingrate.  
Récolté au port du citoyen  
d'Entrecasteaux.

English. Subshrub reaching 18 to 20  
inches in height. This subshrub grows  
on arid soil.

Collected in the d'Entrecasteaux  
Channel

Angiospermae Dicotyledonae Dillenidae II  
Epacridaceae (Epa 97-98)



\**Sphenotoma gracile*  
\*King George Sound

Nota : In Guichenot's hand, see  
opposite [label 2]

Barcode MNHN : P00256408

*Sphenotoma gracile*

Guichenot's text

Original. plantes cée leuuant de 2 et  
3 piest de taier à fleur blanche cette  
plante croix le plust a bondamant  
dans laies endroix umide  
rée caultée aux paurre du roi george

Français. Plante s'élevant de 2 à 3  
pieds de terre à fleurs blanches. Cette  
plante croît le plus abondamment  
dans les endroits humides.  
Récoltée au port du Roi George.

English. Plant reaching 2 to 3 feet in  
height with white flowers. This plant  
grows most abundantly in wet places.



\**Sphenotoma gracile*  
\*King George Sound

Nota : In Leschenault's hand  
« epacris ? reflexa ; Port du roi  
george 3 ; N°74 » [label 2]

Barcode MNHN : P00256409



Angiospermae Dicotyledonae Dillenidae II  
Epacridaceae (Epa 99-100)



\**Sprengelia incarnata*  
\*d'Entrecasteaux Channel

Barcode MNHN : P00263001



\**Sprengelia incarnata*  
\*Port Jackson

Nota : In Guichenot's hand, see  
opposite [label 2]

Barcode MNHN : P00263002

*Sprengelia incarnata*

Guichenot's text

Original. Soust arbrisaux à fleur  
couleur de li naïest de perse ce soust  
arbrisaux croix sur laïest endroix  
mareiquageux

Rée couttée aux pourre gassionne

Français. Sous-arbrisseau à fleurs  
couleur de lis de Perse. Ce sous-  
arbrisseau croît sur les endroix  
marécageux.

Récoltée au port Jackson.

English. Subshrub with flowers of  
the colour of Persian lily. This  
subshrub grows in marshy places.  
Collected in Port Jackson.

Angiospermae Dicotyledonae Dillenidae II  
Epacridaceae (Epa 101-102)



- \**Sprengelia incarnata*
- \*Unknown locality
- \*Collected by Leschenault

Nota : In Leschenault's hand  
« *Sprengelia incarnata* » [label 1]

Barcode MNHN : P00263003



- \**Styphelia glauca*
- \*King Island

Nota : In Guichenot's hand, see  
opposite [label]

Barcode MNHN : P00256445

*Styphelia glauca*

Guichenot's text

Original. arbriseau à fleur blanche  
traipetite cette arbriseau cé laive de  
3 et 4 piest de taier elle croix sur une  
taier ingrate  
ré cauttée à lile quinc

Français. Arbrisseau à fleurs  
blanches très petites. Cet arbrisseau  
s'élève de 3 à 4 piest de terre. Il  
croît sur une terre ingrate.  
Récolté à l'île King.

English. Shrub with very small  
white flowers. This shrub reaches 3  
to 4 feet in height. It grows on  
barren ground.  
Collected on King Island.

Angiospermae Dicotyledonae Dillenidae II  
Epacridaceae (Epa 103-105)



\**Styphelia glauca*  
\*d'Entrecasteaux Channel

Barcode MNHN : P00256444



\**Styphelia longifolia*  
\*Port Jackson

Barcode MNHN : P00263034



\**Styphelia oxycedrus*  
\*King Island

Nota : Revised by Sleumer, 1960  
[label 2]

Barcode MNHN : P00263035

Angiospermae Dicotyledonae Dillenidae II  
Epacridaceae (Epa 106-108)



\**Styphelia oxycedrus*  
\*King Island

Nota : Revised by Steumer, 1960  
[label 2]

Barcode MNHN : P00263036



\**Styphelia triflora*  
\*d'Entrecasteaux Channel

Barcode MNHN : P00263038



\**Styphelia triflora*  
\*Port Jackson

Barcode MNHN : P00263039

Angiospermae Dicotyledonae Dillenidae II  
Epacridaceae (Epa 109-111)



\**Styphelia triflora*  
\*d'Entrecasteaux Channel

Barcode MNHN : P00263040



\**Styphelia triflora*  
\*d'Entrecasteaux Channel

Barcode MNHN : P00263041



\**Styphelia tubiflora*  
\*Port Jackson

Barcode MNHN : P00263042

Angiospermae Dicotyledonae Dillenidae II  
Epacridaceae (Epa 112-114)



*Styphelia tubiflora*

Guichenot's text

Original. sous arbrisaux à fleur rouge cette arbrisaux cée laivre de 24 à 30 pousse de taier il croix le plus abondant entre les rauche aux paure gassionne

Français. Sous-arbrisseau à fleurs rouges. Cet arbrissau s'élève de 24 à 30 pouces de terre. Il croît le plus abondamment entre les roches. Récolté au port Jackson.

English. Subshrub with red flowers. This subshrub reaches 24 to 30 inches in height. It grows most abundantly between rocks. Collected in Port Jackson.



*Styphelia viridiflora*

\*Blue Mountains

Barcode MNHN : P00263044

\**Styphelia tubiflora*

\*Port Jackson

Nota : In Guichenot's hand, see opposite [label 1]

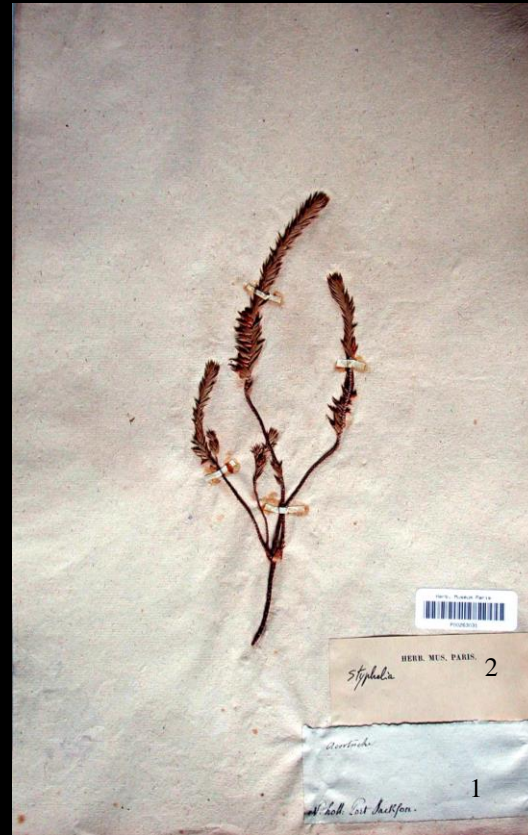
Barcode MNHN : P00263043

Angiospermae Dicotyledonae Dillenidae II  
Epacridaceae (Epa 115-117)



\**Styphelia viridiflora*  
\*Port Jackson

Barcode MNHN : P00262340



\*Unidentified *Styphelia*  
\*Port Jackson

Barcode MNHN : P00263031



\*Unidentified Epacridaceae  
\*West coast

Barcode MNHN : P00263026

Angiospermae Dicotyledonae Dillenidae II  
Epacridaceae (Epa 118-119)



\*Unidentified Epacridaceae  
\*Port Jackson

Nota : In Guichenot's hand, see  
opposite [label 2]

Barcode MNHN : P00263004

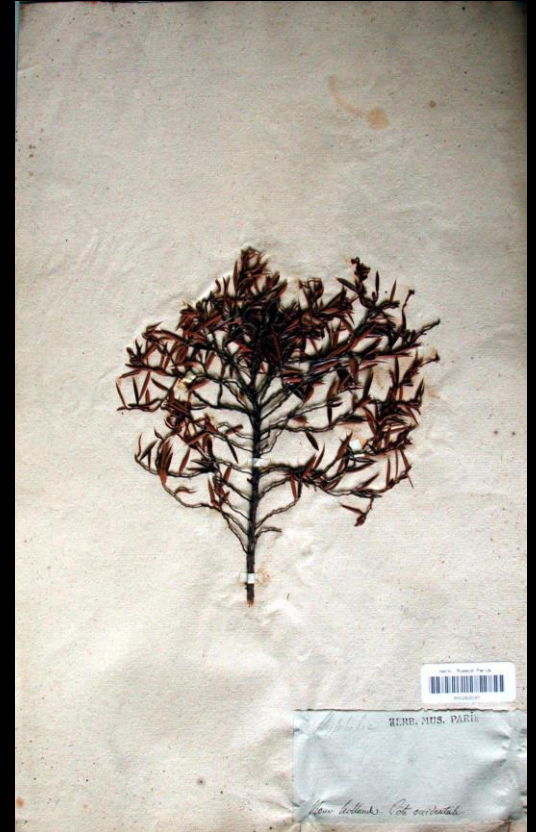
Unidentified Epacridaceae

Guichenot's text

Original. soust arbrisaux à fleur rause  
ce soust arbrisaux croix dant laiest  
periest il célaivre de 3 et 4 piest de  
taierre  
ré caultée aux paurre gassionne

Français. Sous-arbrisseau à fleurs  
roses. Ce sous-arbrisseau croît dans  
les prairies. Il s'élève de 3 à 4 pieds  
de terre.  
Récolté au port Jackson.

English. Subshrub with pink flowers.  
This subshrub grows in grass land. It  
reaches 3 to 4 feet in height.  
Collected in Port Jackson.



\*Unidentified Epacridaceae  
\*Port Jackson

Barcode MNHN : P00263037