

DICOTYLEDONAE

ROSIDAE VII

Myrtaceae part 2
(*Eucalyptus* to *Melaleuca gibbosa*)

Angiospermae Dicotyledonae Rosidae
Myrtaceae (Myr 33-Myr 35)



**Eucalyptus alba*
*Timor

Barcode MNHN : P00291900



**Eucalyptus alba*
*Timor
*Collected by Riedlé

Barcode MNHN : P00291901



**Eucalyptus alba*
*West coast

Nota : Envoyé à M. Brown, N°4
[label 2]

Barcode MNHN : P00291902

Angiospermae Dicotyledonae Rosidae
Myrtaceae (Myr 36-Myr 37)



**Eucalyptus amygdalina*
*d'Entrecasteaux Channel

Barcode MNHN : P00291903



**Eucalyptus amygdalina*
*d'Entrecasteaux channel
*Collected by Guichenot

Nota : In Guichenot's hands, see
opposite [label 1]

Barcode MNHN : P00291904

Eucalyptus amygdalina

Guichenot's text

Original. espaisse decaliticée
s'élevant de 5 et 6 piest de tairre
pourtant comme toute laiest autre
untraï bonne aux deur daromatre
rée coultée aux détroix dandrée cas
taux

Français. Espèce d'eucalyptacée
s'élevant de 5 et 6 pieds de terre [et]
portant comme tous les autres une
très bonne odeur d'aromate.
Récoltée au détroit d'Entrecasteaux.

English. Species of Eucalyptaceae
reaching 5 to 6 feet in height [and]
????
Collected in the d'Entrecasteaux
Channel.

Angiospermae Dicotyledonae Rosidae
Myrtaceae (Myr 38-Myr 40)



**Eucalyptus amygdalina*
*South coast

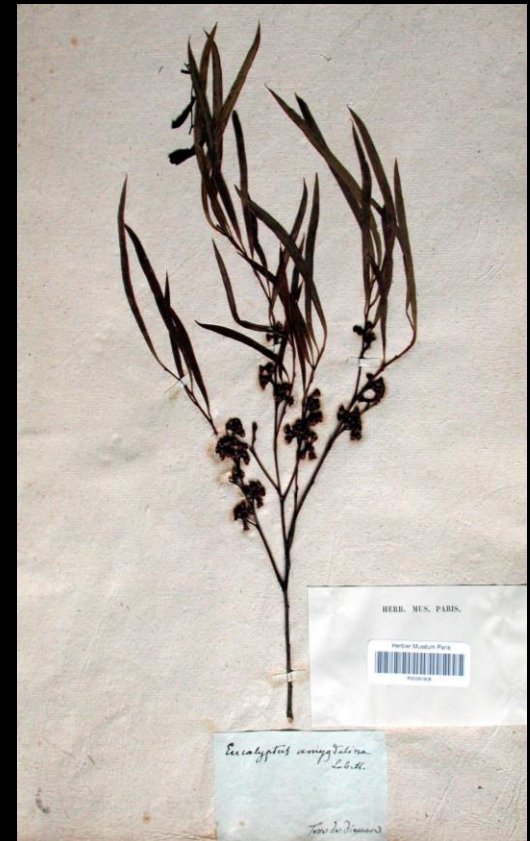
Nota : Seed bag [label 2]

Barcode MNHN : P00291905



**Eucalyptus amygdalina*
*New Holland

Barcode MNHN : P00291906



**Eucalyptus amygdalina*
*Van Diemen's Land

Barcode MNHN : P00291908

Angiospermae Dicotyledonae Rosidae
Myrtaceae (Myr 41-Myr 43)



**Eucalyptus amygdalina*
*d'Entrecasteaux Channel

Nota : Envoyé à M. Brown N°1 [label 2] ; revised by Maiden, 1903 [label 3]

Barcode MNHN : P00291909



**Eucalyptus calophylla*
*West coast

Barcode MNHN : P00291910

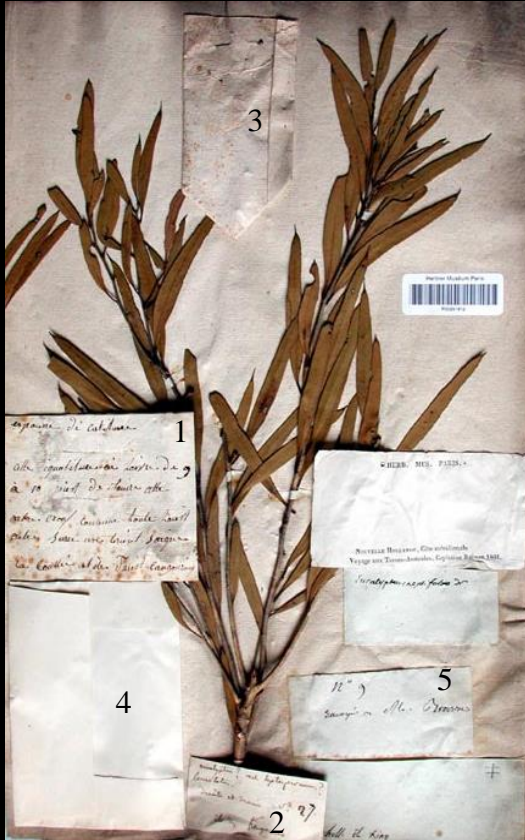


**Eucalyptus cneorifolia*
*Kangaroo Island
*Collected by Guichenot

Nota : Revised by Maiden, 1903 [label 2]

Barcode MNHN : P00291913

Angiospermae Dicotyledonae Rosidae
Myrtaceae (Myr 44-Myr 45)



- **Eucalyptus cneorifolia*
- *Kangaroo Island
- *Collected by Guichenot

Nota : In Guichenot's hands, see opposite [label 1] ; in Leschenault's hands
« *Eucalyptus* ? ou *Leptospermum* ?, décrite et dessinée N°27, ile des kangourous
« [label 2] ; seed bags [labels 3 & 4] ; envoyé à M. Brown N°9 [label 5]

Barcode MNHN : P00291912

Eucalyptus cneorifolia

Guichenot's text

Original. espaisse dé calituce cette
équalituce cée laivre de 9 à 10 piest
de tauerre cette arbre croix comme
toute laiest autres surre un terriert
saigue
rée coultée il daiest kangouroux

Français. Espèce d'eucalyptus. Cet
eucalyptus s'élève de 9 à 10 pieds de
terre. Cet arbre croît comme tous les
autres sur un terrain sec.
Récolté [sur] l'île des kangouroux.

English. Species of eucalyptus. This
eucalyptus reaches 9 to 10 feet
height. As any other, this tree grows
on dry land,
Collected in Kangaroo Island.



- **Eucalyptus cneorifolia*
- *d'Entrecasteaux Channel

Nota : Revised by Maiden, 1903
[label 2]

Barcode MNHN : P00

Angiospermae Dicotyledonae Rosidae
Myrtaceae (Myr 46-Myr 48)



**Eucalyptus cneorifolia*
*Kangaroo Island

Nota : Revised by Maiden, 1903
[label 1]

Barcode MNHN : P00



**Eucalyptus diversifolia*
*Kangaroo Island

Nota : Seed bag [label 2] ; envoyé à
M. Brown N°3 [label 3] ; revised by
Maiden, 1903 [label 4]

Barcode MNHN : P00291916



**Eucalyptus dongarraensis*
*West coast

Nota : Seed bag [label 1] ; revised by
Brooker, 1977 [label 2]

Barcode MNHN : P00291917

Angiospermae Dicotyledonae Rosidae
Myrtaceae (Myr 49-Myr 51)



**Eucalyptus dongarrasensis*
*West coast

Nota : Seed bag [label 1]

Barcode MNHN : P00291917



**Eucalyptus globulus*
*d'Entrecasteaux Channel

Nota : Revised by Maiden, 1903
[label 2]

Barcode MNHN : P00291920



**Eucalyptus globulus*
*King Island
*Collected by Leschenault

Nota : In Leschenault's hands
« *Eucalyptus globulus*, île King »
[label 1] ; seed bag [label 2] ; revised
by Maiden, 1903 [label 3]
Barcode MNHN : P00291922

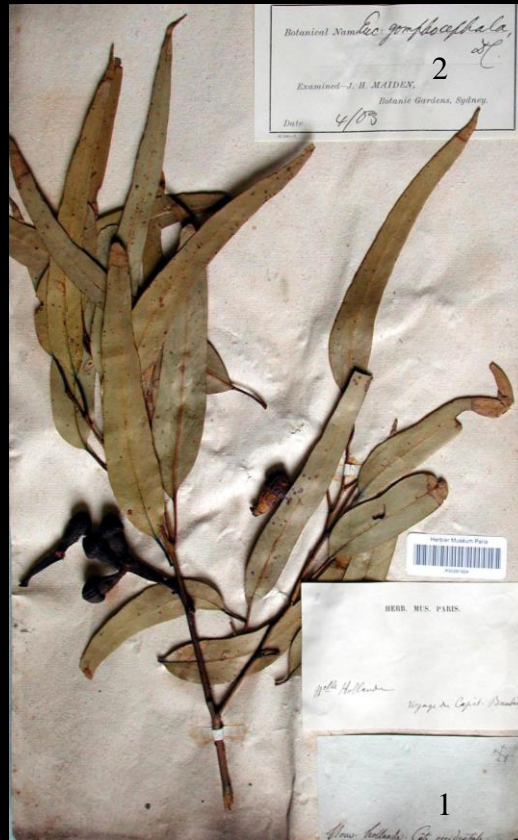
Angiospermae Dicotyledonae Rosidae
Myrtaceae (Myr 52-Myr 54)



**Eucalyptus gomphocephala*
*King George Sound

Nota : Revised by Maiden, 1903
[label 2]

Barcode MNHN : P00291923



**Eucalyptus gomphocephala*
*West coast

Nota : Revised by Maiden, 1903
[label 2]

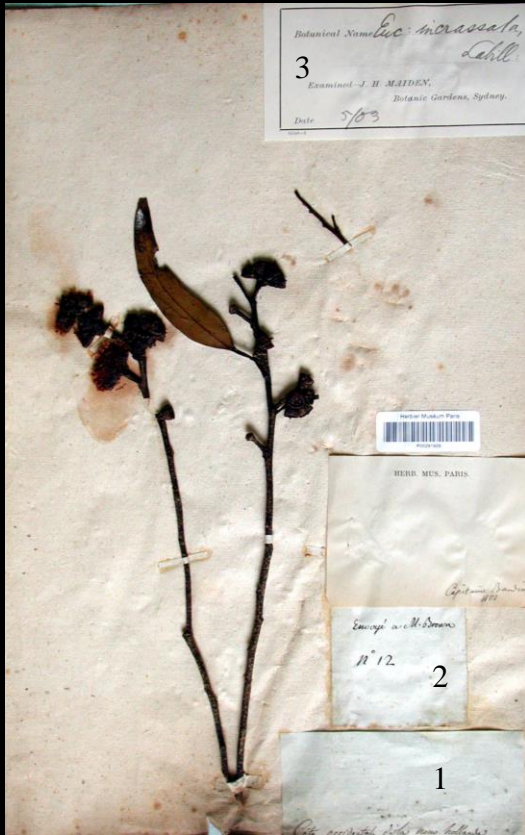
Barcode MNHN : P00291924



**Eucalyptus gomphocephala*
*King George Sound

Barcode MNHN : P00291925

Angiospermae Dicotyledonae Rosidae
Myrtaceae (Myr 55-Myr 57)



**Eucalyptus incrassata*
*West coast

Nota : Envoyé à M. Brown N°12 [label 2]; revised by Maiden, 1903 [label 3]

Barcode MNHN : P00291929



**Eucalyptus obliqua*
*West coast

Nota : Envoyé à M. Brown N°16 [label 2]

Barcode MNHN : P00

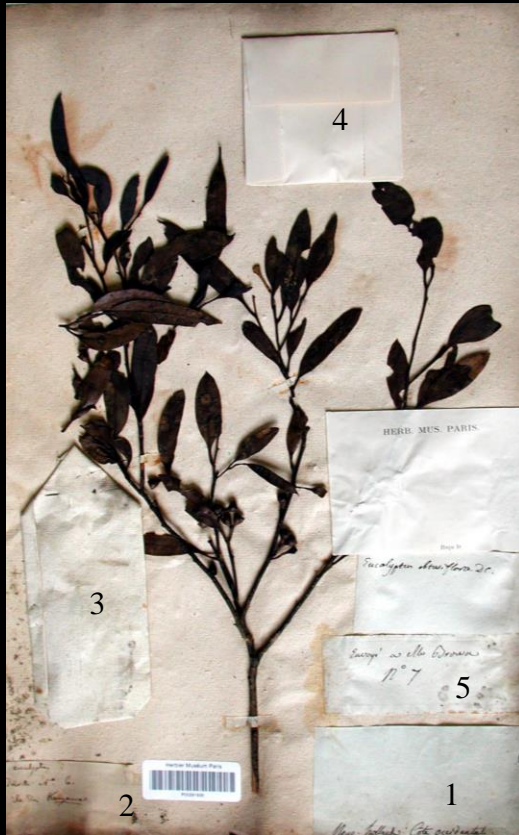


**Eucalyptus obliqua*
*Timor
*Collected by Riedlé

Nota : Revised by Maiden, 1903 [label 2]

Barcode MNHN : P00291933

Angiospermae Dicotyledonae Rosidae
Myrtaceae (Myr 58-Myr 60)



**Eucalyptus obtusifolia*
*Kangaroo Island

Nota : In Leschenault's hands « eucalytus
décrire N°6, ile des kangourous » [label 2]
; seed bag [labels 3 & 4] ; envoyé à M.
Brown N°7 [label 5]

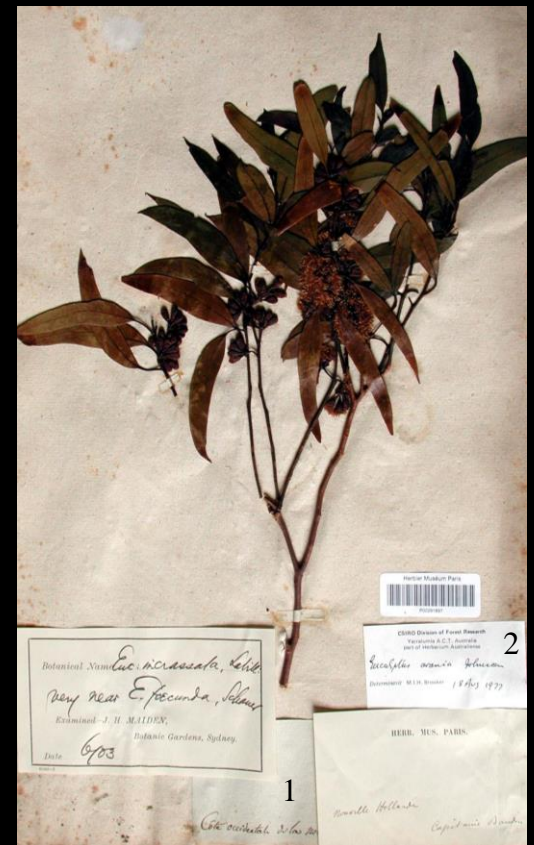
Barcode MNHN : P00291935



**Eucalyptis oraria*
*West coast

Nota : Revised by Brooker, 1977
[label 2]

Barcode MNHN : P00291896

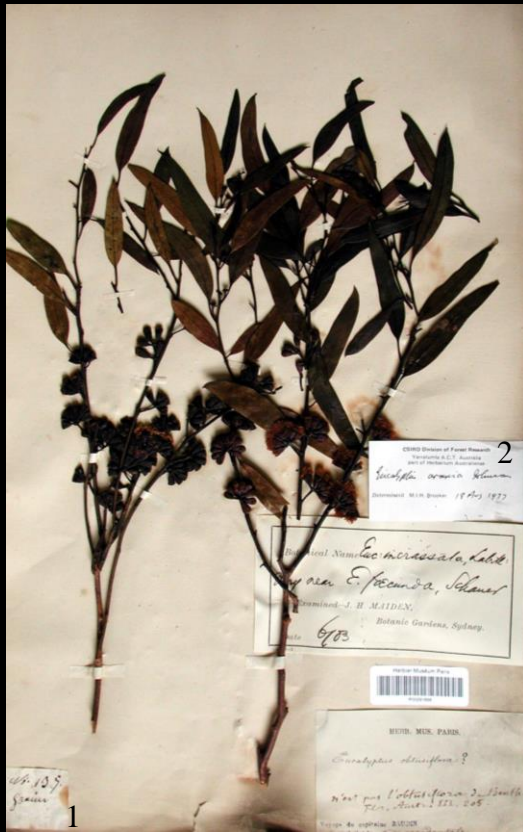


**Eucalyptus oraria*
*West coast

Nota : Revised by Brooker, 1977
[label 2]

Barcode MNHN : P00291897

Angiospermae Dicotyledonae Rosidae
Myrtaceae (Myr 61-Myr 63)



**Eucalyptus oraria*
*West coast

Nota : In Riedlé's hands « N°137, graine » [label 1] ; revised by Brooker, 1977 [label 2]

Barcode MNHN : P00291898



**Eucalyptus oraria*
*Kangaroo Island

Nota : Revised by Brooker, 1977 [label 1]

Barcode MNHN : P00291899



**Eucalyptus ovata*
*Van Diemen's Land

Nota : Revised by Potts, 1987

Barcode MNHN : P00291926

Angiospermae Dicotyledonae Rosidae
Myrtaceae (Myr 64-Myr 66)



**Eucalyptus ovata*
*Van Diemen's Land

Nota : Revised by Potts, 1987 [label 2]

Barcode MNHN : P00291927



**Eucalyptus pileata*
*West coast

Nota : Revised by Roosten, 1987
[label 1]

Barcode MNHN : P00291893

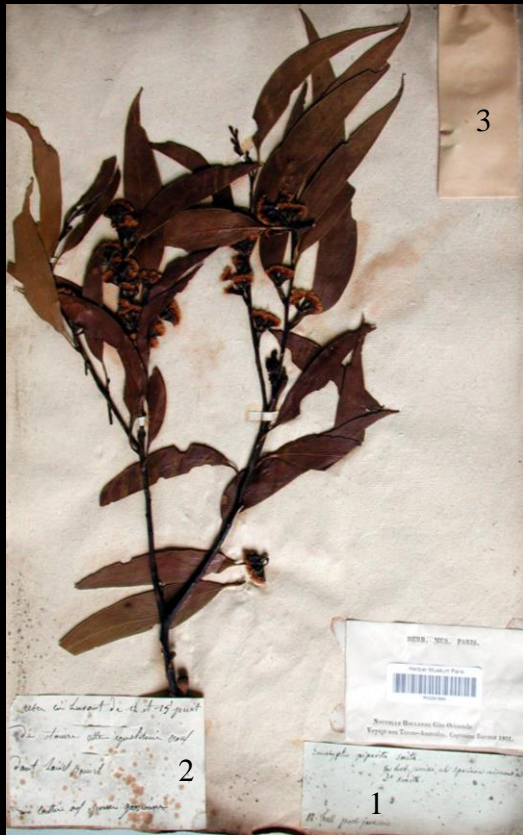


**Eucalyptus piperata*
*Blue Mountains

Nota : Seed bag [label 1]

Barcode MNHN : P00291895

Angiospermae Dicotyledonae Rosidae
Myrtaceae (Myr 67-Myr 68)



- **Eucalyptus piperata*
- *Port Jackson
- *Collected by Guichenot

Nota : In Guichenot's hands, see
opposite [label 2] ; seed bag [label 3]

Barcode MNHN : P00291894

Eucalyptus piperata

Guichenot's text

Original. arbre cée leuant de 12 et
15 piest dé taierre cette équalitacée
croix dant laiest bouiest
rée coultée aux pourre gassionne

Français. Arbre s'élevant de 12 et 15
pieds de terre. Cette eucalyptacée
croît dans les bois.
Récolté au Port Jackson.

English. Tree reching 12 to15 feet
height. This Eucalyptaceae grows in
woods.
Collected in Port Jackson.



- **Eucalyptus piperata*
- *Port Jackson

Nota : Envoyé à M Brown N°3 [label 2]

Barcode MNHN : P00291928

Angiospermae Dicotyledonae Rosidae
Myrtaceae (Myr 69-Myr 70)



**Eucalyptus robusta*
*Blue Mountains

Nota : Revised by Maiden, 1903
[label 2]

Barcode MNHN : P00291891



**Eucalyptus robusta* (as *E. multiflora*)
*Port Jackson
*Collected by Guichenot

Nota : In Guichenot's hands, see opposite
[label 2] ; envoyé à M Brown N°2

Barcode MNHN : P00291931

Eucalyptus robusta

Guichenot's text

Original. espaisse de calituce à fleur
blanche cette arbre cée laivre de 20
et 25 piest de tairre il croix aux
poure gassionne dant les en droix
marée quageux
rée coultée aux poure gassionns

Français. Espèce d'eucalyptacée à
fleurs blanches. Cet arbre s'élève de
20 et 25 pieds de terre. Il croît au
Port Jackson dans les endroits
marécageux.
Récolté au Port Jackson.

English. Species of Eucalyptaceae
with white flowers. This tree reaches
20 to 25 feet height. It grows in Port
Jackson in marshy places.
Collected in Port Jackson.

Angiospermae Dicotyledonae Rosidae
Myrtaceae (Myr 71-Myr 73)



**Eucalyptus robusta*
*d'Entrecasteaux Channel

Nota : Revised by Maiden, 1903 [label 2]

Barcode MNHN : P00291892



**Eucalyptus viminalis*
*d'Entrecasteaux Channel

Nota : Revised by Maiden, 1903 [label 2]

Barcode MNHN : P00291890

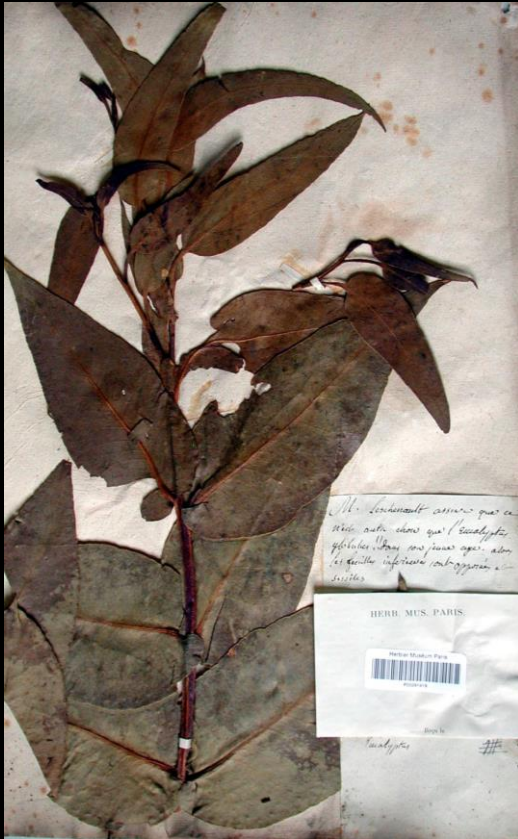


**Eucalyptus* sp
*Kangaroo Island
*Collected by Leschenault

Nota : In Leschenault's hands
« eucalyptus, décrite N°8, ile du kangourou » [label 1]

Barcode MNHN : P00291907

Angiospermae Dicotyledonae Rosidae
Myrtaceae (Myr 74-Myr 76)



**Eucalyptus* sp
*New Holland

Barcode MNHN : P00291919



**Harmogia densifolia* (as *Baeckea*)
*East coast

Barcode MNHN : P00292025



**Harmogia densifolia* (as *Baeckea*)
*Blue Mountains

Barcode MNHN : P00292026

Angiospermae Dicotyledonae Rosidae
Myrtaceae (Myr 77-Myr 79)



**Harmogia densifolia* (as *Baeckea*)
*East coast

Barcode MNHN : P00292027



**Hypocalymna strictum*
*King George Sound
*Collected by Leschenault

Nota : In Leschenault's hands
« *Myrthus*, port du roi george 3,
N°116 » [label 1]

Barcode MNHN : P00291980



**Hypocalymna strictum*
*West coast

Barcode MNHN : P00291981

Angiospermae Dicotyledonae Rosidae
Myrtaceae (Myr 80-Myr 82)



**Kunzea capitata*
*Port Jackson

Barcode MNHN : P00292007



**Kunzea capitata*
*Port Jackson

Barcode MNHN : P00292008



**Kunzea capitata*
*East coast

Barcode MNHN : P00292009

Angiospermae Dicotyledonae Rosidae
Myrtaceae (Myr 83-Myr 85)



**Kunzea capitata*
*East coast

Barcode MNHN : P00292010



**Kunzea corifolia*
*Port Jackson

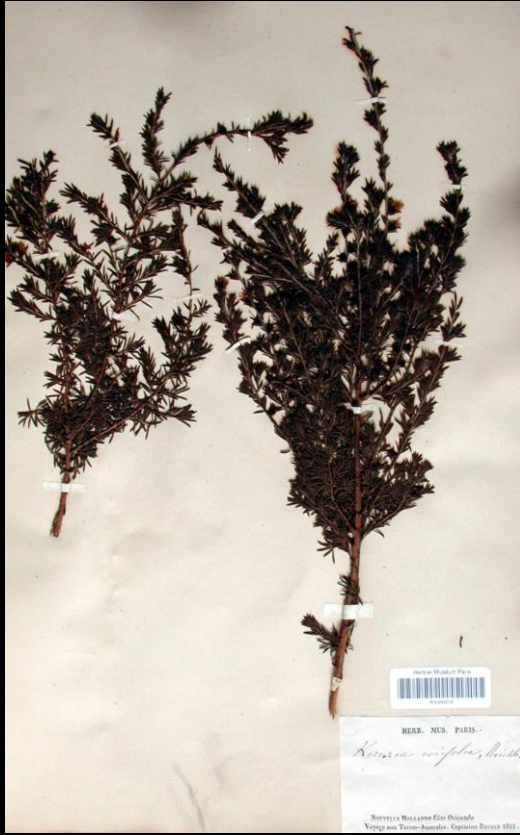
Barcode MNHN : P00292011



**Kunzea corifolia*
*Port Jackson

Barcode MNHN : P00292013

Angiospermae Dicotyledonae Rosidae
Myrtaceae (Myr 86-Myr 88)



**Kunzea corifolia*
*East coast

Barcode MNHN : P00292012



**Kunzea corifolia*
*New Holland

Barcode MNHN : P00292014



**Kunzea corifolia*
*Blue Mountains

Barcode MNHN : P00292015

Angiospermae Dicotyledonae Rosidae
Myrtaceae (Myr 89-Myr 91)



**Leptospermum fabricia*

*East coast

Barcode MNHN : P00291991



**Leptospermum flavescens*

*Port Jackson

*Collected by Leschenault

Nota : In Leschenault's hands
« leptospermum ? » [label 1]

Barcode MNHN : P00291990

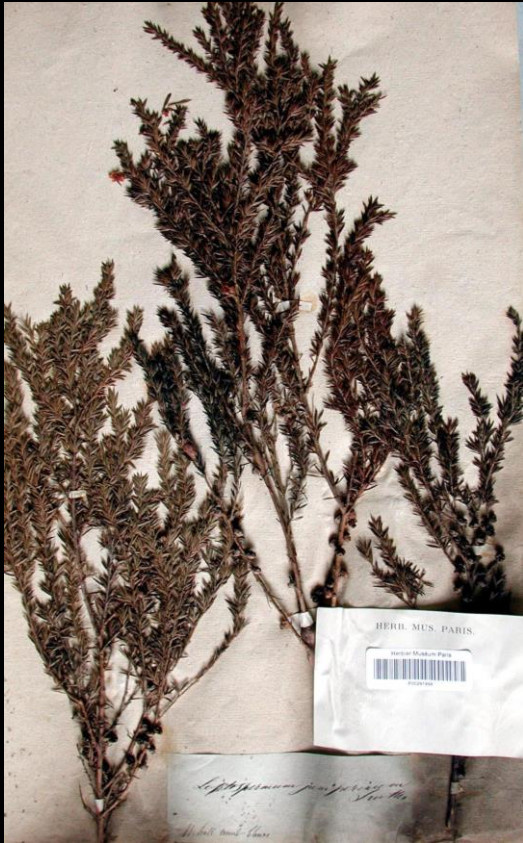


**Leptospermum juniperinum*

*Port Jackson

Barcode MNHN : P00291997

Angiospermae Dicotyledonae Rosidae
Myrtaceae (Myr 92-Myr 94)



**Leptospermum juniperinum*
*Blue Mountains

Barcode MNHN : P00291998



**Leptospermum juniperinum*
*Blue Mountains

Barcode MNHN : P00291999



**Leptospermum juniperinum* (as *L. scoparium*)
*South coast

Barcode MNHN : P00292000

Angiospermae Dicotyledonae Rosidae
Myrtaceae (Myr 95-Myr 97)



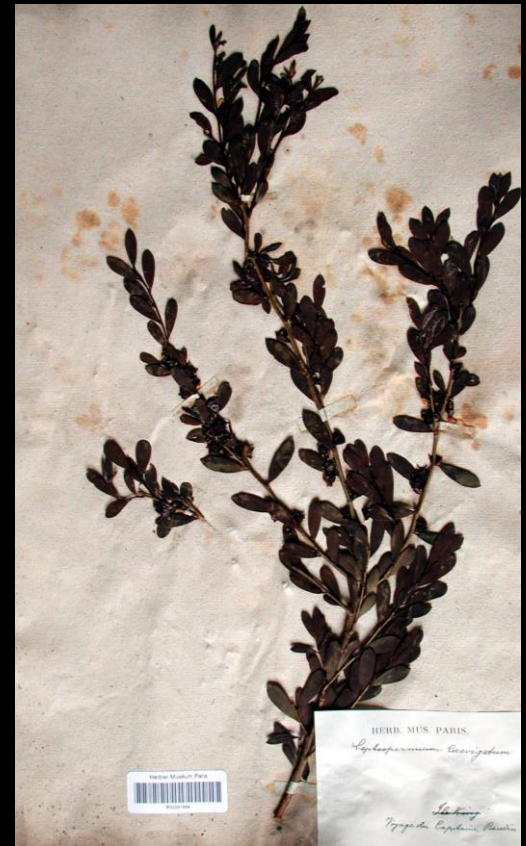
**Leptospermum juniperinum*
*Port Jackson

Barcode MNHN : P00292001



**Leptospermum laevigatum*
*Port Jackson

Barcode MNHN : P00291993



**Leptospermum laevigatum*
*New Holland

Barcode MNHN : P00291994

Angiospermae Dicotyledonae Rosidae
Myrtaceae (Myr 98)



Leptospermum laevigatum

Guichenot's text [label 2]

Original. arbrisaux à fleur blanche
cette arbrisaux croix sur le sabre et
cée laivre de 5 et 6 piest de tairre
rée cottée a lile quinc

Français. Arbrisseau à fleurs
blanches. Cet arbrisseau croît sur le
sable et s'élève de 5 et 6 pieds de
terre.

Récolté à l'île King.

English. Shrub with white flowers.
This shrub grows on sand anr reaches
5 to 6 feet height.
Collected in King Island.

Leptospermum laevigatum

Leschenault's text [label 3]

Français. Ces échantillons ont été
pris sur l'arbre qui me servi d'azile
pendant la nuit que je restai seul
dans le port Westen.

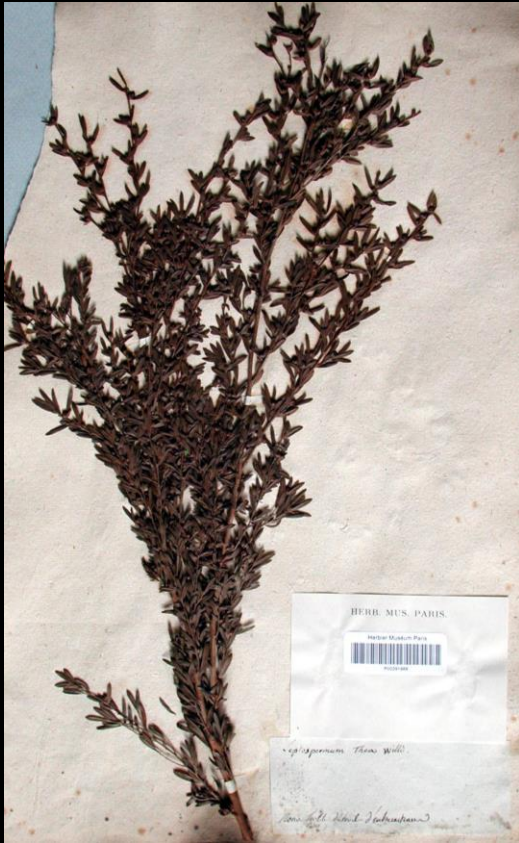
[Dans son journal Leschenault écrit
avoir passé la nuit du 12 au 13 mars
1802 seul « sous un *Leptospermum* à
feuilles glauques »]

English. ???

- **Leptospermum laevigatum*
- *King Island or Port Western
- *Collected by Guichenot or Leschenault

Nota : In Guichenot's hands, see opposite
[label 2] ; in Leschenault's hands, see
opposite [label 3]

Angiospermae Dicotyledonae Rosidae
Myrtaceae (Myr 99-Myr 100)



**Leptospermum thea*
*d'Entrecasteaux Channel

Barcode MNHN : P00291988



**Leptospermum* sp
*d'Entrecasteaux Channel
*Collected by Guichenot

Nota : In Guichenot' hands, see
opposite [label 2] ; in Leschenault's
hands « N°23, genus inter myrtes,
leptospermum » [label 3]

Barcode MNHN : P00291987

Leptospermum sp

Guichenot's text

Original. arbrisaux à fleur blanche
cée leuvant de 4 et 5 piest de tairre
cette arbrisaux imitre parre sa feuille
parsa fleure et parre son aux odieur
le mirte
rée caultée aux quanalle dandré
castaux

Français. Arbrisseau à fleurs
blanches s'élevant de 4 et 5 pieds de
terre. Cet arbrisseau imite par ses
feuilles, ses fleurs et son odeur le
myrte.
Récolté au détroit d'Entrecasteaux

English. Shrub with white flowers
reaching 4 to 5 feet height. This
shrub mimics the myrtle in his
leaves, flowers and smell.
Collected in the d'Entrecasteaux
Channel.

Angiospermae Dicotyledonae Rosidae
Myrtaceae (Myr 101-Myr 102)



**Leptospermum stellatum*
*d'Entrecasteaux channel

Barcode MNHN : P00292006



**Leptospermum* sp
*King Island

Nota : In Guichenot's hands, see opposite [label 1] ; in Leschenault's hands « inter *Myrthos* propre, *leptospermum*, décrite N°20, ile King » [label 2]

Barcode MNHN : P00292005

Leptospermum sp

Guichenot's text

Original. arbrisaux à fleur blanche
poussant hauteur de cuistre elle croix
sur laiest sabre il cée laivre de 5 et 6
piest de taier
rée coultée à lile quinc

Français. Arbrisseau à fleurs
blanches poussant à hauteur de
cuisses. Il croît sur les sables et
s'élève de 5 et 6 pieds de terre.
Récolté à l'île King,

English. Shrub with white flowers
??? It grows on sand and reaches 5
to 6 feet height.
Collected in King Island.

Angiospermae Dicotyledonae Rosidae
Myrtaceae (Myr 103-Myr 105)



**Melaleuca armillaris*
*King George Sound

Barcode MNHN : P00291958



**Melaleuca armillaris*
*Kangaroo Island

Barcode MNHN : P00291959



**Melaleuca diosmifolia*
*West coast

Barcode MNHN : P00291946

Angiospermae Dicotyledonae Rosidae
Myrtaceae (Myr 106-Myr 108)



**Melaleuca diosmifolia*
*West coast

Barcode MNHN : P00291947



**Melaleuca diosmifolia*
*Swan River

Barcode MNHN : P00291948



**Melaleuca gibbosa*
*Barren Islands

Barcode MNHN : P00291952

Angiospermae Dicotyledonae Rosidae
Myrtaceae (Myr 109-Myr 110)



Melaleuca ericifolia

Guichenot's text

Original. arbrisaux à fleur blanche
cette arbrisaux croix dant laiest
bouest traieist é paieist du coutée de
[illisible] cette arbre cée laivre de 8 à
9 piest de taierre
aux pourre du roui gource

Français. Arbrisseau à fleurs
blanches. Cet arbrisseau croît dans
les bois très épais du côté des beaux
[illisible]. Cet arbre s'élève de 8 à
9 pieds de terre.
Récolté au port du roi George.

English. Shrub with white flowers.
This shrub grows in very dense
woods on the side of [illegible]. This
shrub reaches 8 to 9 feet height.
Collected in King George Sound.



Melaleuca gibbosa

*d'Entrecasteaux Channel

Barcode MNHN : P00291955

**Melaleuca ericifolia*

*King George Sound (and Port Jackson ?)

*Collected by Guichenot

Nota : In Guichenot's hands, see opposite
[label 2]

Barcode MNHN : P00291950

Angiospermae Dicotyledonae Rosidae
Myrtaceae (Myr 111-Myr 112)



**Melaleuca gibbosa*
*d'Entrecasteaux Channel

Barcode MNHN : P00291953



**Melaleuca gibbosa*
*Van Diemen's Land

Barcode MNHN : P00291956