

DICOTYLEDONAE

ROSIDAE XIV

Suraniaceae
to
Zygophyllaceae

Angiospermae Dicotyledonae Rosidae
Suraniaceae (Sur 1-Sur 2)



**Surania maritima*
*Timor
*Collected by Riedlé

Barcode MNHN : P00337586



**Surania maritima*
*Timor

Barcode MNHN : P00337587

Thymeleaceae (Thy 1)



**Pimelea curviflora*
*Port Jackson
*Collected by Leschenault

Nota : In Leschenault's hands « pimelea,
N°128, port jackson » [label 1]

Barcode MNHN : P00235934

Angiospermae Dicotyledonae Rosidae
Thymeleaceae (Thy 2-Thy 4)



**Pimelea curviflora*
*Port Jackson

Barcode MNHN : P00235933



**Pimelea drupacea*
*King Island
*Collected by Guichenot

Nota : In Guichenot's hands, see opposite [label 1]

Barcode MNHN : P00235931

Pimelea drupacea

Guichenot's text

Original. Arbrisseaux cée leuwant de 4 et 5 piest de taierre cette arbrisseaux croix sur laiest bont terien et umide rée couttée à lile quinc

Français. Arbrisseau s'élevant de 4 et 5 pieds de terre. Cet arbrisseau croît sur les terrains bons et humides. Récolté à l'île King.

English. Shrub reaching 4 to 5 feet height. This shrub grows on good wet ground. Collected on King Island.

Angiospermae Dicotyledonae Rosidae
Thymeleaceae (Thy 5-Thy 7)



**Pimelea drupacea*

*King Island

Barcode MNHN : P00235932



Pimelea drupacea

*d'Entrecasteaux Channel

Barcode MNHN : P00235930



**Pimelea ferruginea*

*King George Sound

Barcode MNHN : P00235929

Angiospermae Dicotyledonae Rosidae
Thymeleaceae (Thy 8-Thy 9)



**Pimelea ferruginea*
*King George Sound
*Collected by Leschenault

Nota : In Leschenault's hands
« *pimelea myrtifolia*, port du roi
george 3, N°92 » [label 1]

Barcode MNHN : P00235928



**Pimelea ferruginea*
*King George Sound
*Collected by Guichenot

Nota : In Guichenot's hands, see
opposite [label 2]

Barcode MNHN : P00235927

Pimelea ferruginea

Guichenot's text

Original. arbrisaux cée leuuant de 3
et 4 piest de taierre à fleur couleur de
chair cette arbre croît sur laiest
montagne entre laiest rauche
rée couttée aux pourre duroi gorge

Français. Arbrisseau s'élevant de 3 et
4 pieds de terre à fleurs couleur chair.
Cet arbre croît sur les montagnes
entre les roches.
Récolté au port du Roi George.

English. Shrub reaching 3 to 4 feet
height with flesh-coloured flowers.
This tree grows between rocks in
mountains.
Collected in King George Sound.

Angiospermae Dicotyledonae Rosidae
Thymeleaceae (Thy 10-Thy 12)



**Pimelea glauca*
*Port Jackson

Barcode MNHN : P00235926



**Pimelea ligustrina*
*d'Entrecasteaux Channel

Barcode MNHN : P00235925



**Pimelea linifolia*
*d'Entrecasteaux Channel
*Collected by Leschenault

Nota : In Leschenault's hands « *Pimelea*,
N°36, détroit d'Entrecasteaux » label 2]

Barcode MNHN : P00235924

Angiospermae Dicotyledonae Rosidae
Thymeleaceae (Thy 13-Thy 15)



**Pimelea linifolia*
*Port Jackson

Barcode MNHN : P00235923



**Pimelea linifolia* (as *P. spathulata*)
*Port Jackson

Barcode MNHN : P00235905



**Pimelea linifolia*
*Geographe Bay

Barcode MNHN : P00235905

Angiospermae Dicotyledonae Rosidae
Thymeleaceae (Thy 16-Thy 18)



**Pimelea linifolia* (as *P. spathulata*)
*Maria Island

Barcode MNHN : P00235907



**Pimilea linifolia* (as *P. spathulata*)
*Port Jackson

Barcode MNHN : P00235908



**Pimela microcephala*
*Barren Islands
*Collected by Riedlé

Nota : In Riedlé's hands « isle
sterile, sous arbrisseau, 2 pieds et
demi, 2 étamines » [label 1]

Barcode MNHN : P00235920

Angiospermae Dicotyledonae Rosidae
Thymeleaceae (Thy 19-Thy 21)



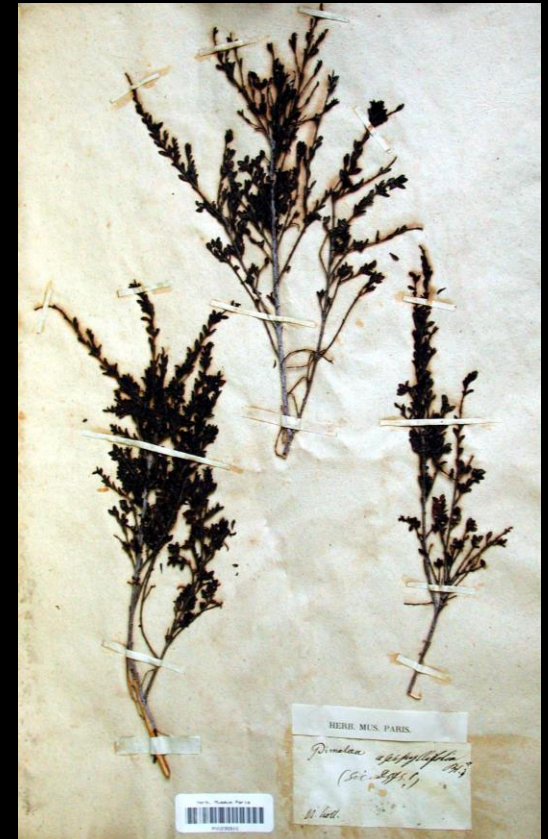
**Pimelea nivea*
*d'Entrecasteaux Channel

Barcode MNHN : P00235918



**Pimelea nivea* (as *Daphne*)
*d'Entrecasteaux Channel

Barcode MNHN : P00235919



**Pimelea serpyllifolia*
*New Holland

Barcode MNHN : P00235910

Angiospermae Dicotyledonae Rosidae
Thymeleaceae (Thy 22-Thy 23)



**Pimelea serpyllifolia*
*Kangaroo Island
*Collected by Leschenault

Nota : In Leschenault's hands
« pimelea obscura, décrite N°22, ile
des kangourou » [label 1]

Barcode MNHN : P00235912



**Pimelea serpyllifolia*
*Kangaroo Island
*Collected by Guichenot

Nota : In Guichenot's hands, see
opposite [label 2]

Barcode MNHN : P00235911

Pimelea serpyllifolia

Guichenot's text

Original. soust arbrisaux à fleur
gaune traïest petite ille croix surre
laïest sabre
ille daiest kangouroux

Français. Sous-arbrisseau à fleurs
jaunes très petites. Il croît sur les
sables.
Île des Kangourou.

English. Subshrub with very small
yellow flowers. It grows on sand.
Kangaroo Island.

Angiospermae Dicotyledonae Rosidae
Tremandraceae (Tre 1-Tre 3)



**Tetratheca ericifolia*
*d'Entrecasteux Channel & Kangaroo
Island

Barcode MNHN : P00337450



**Tetratheca ericifolia*
*d'Entrecasteaux Channel

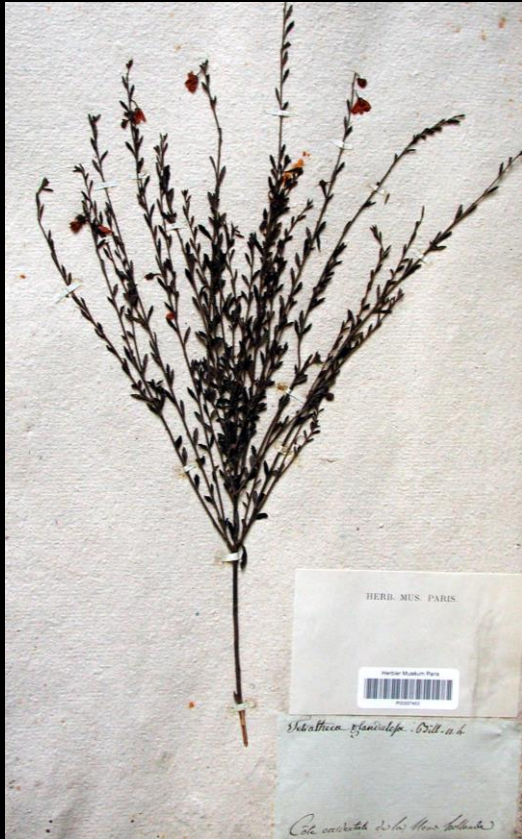
Barcode MNHN : P00337451



**Tetratheca ericifolia*
*d'Entrecasteaux Channel

Barcode MNHN : P00337452

Angiospermae Dicotyledonae Rosidae
Tremandraceae (Tre 4-Tre 6)



**Tetratheca glandulosa*
*West coast

Barcode MNHN : P00337453



**Tetratheca glandulosa*
*d'Entrecasteaux Channel
*Collected by Leschenault

Nota : In Leschenault's hands « N°3,
tetracantha parvi flora, Dessiné » [label 2]

Barcode MNHN : P00337454



**Tetratheca juncea*
*East coast

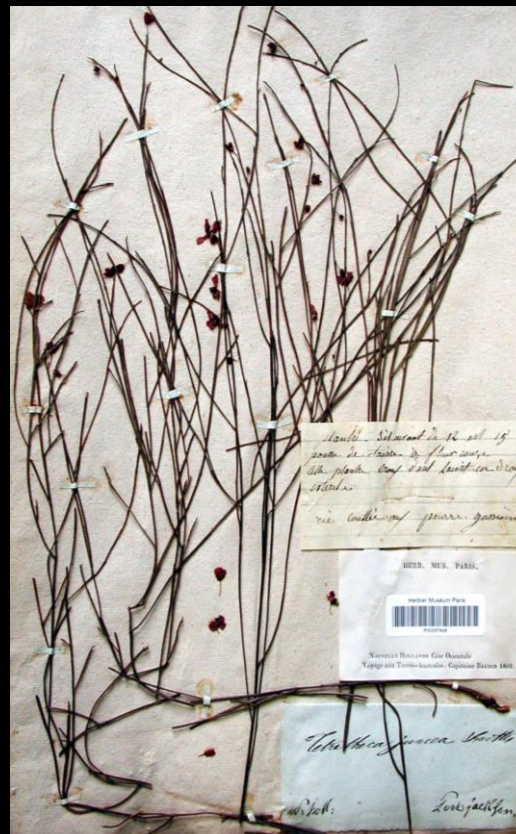
Barcode MNHN : P00337455

Angiospermae Dicotyledonae Rosidae
Tremandraceae (Tre 7-Tre 8)



**Tetratheca juncea*
*d'Entrecasteaux Channel

Barcode MNHN : P00337456



**Tetratheca juncea*
*Port Jackson
*Collected by Guichenot

Nota : In Guichenot's hands, see
opposite [label 2]

Barcode MNHN : P00337458

Tetratheca juncea

Guichenot's text

Original. plante s'élevant de 12 et
15 pousse de taierre à fleur rauze
cette plante croix danst laiest en
droix esterile
rée couttée aux pourre gassionne

Français. Plante s'élevant de 12 et 15
pouces de terre à fleurs roses. Cette
plante croît dans les endroits stériles.
Récoltée au Port Jackson.

English. Plant reaching 12 to 15
inches height with pink flowers. This
plant grows in barren places.
Collected in Port Jackson.

Angiospermae Dicotyledonae Rosidae
Tremandraceae (Tre 9-Tre 11)



**Tetratheca juncea*
*Port Jackson

Barcode MNHN : P00337457



**Tetratheca thymifolia*
*d'Entrecasteux Channel & Port Jackson

Barcode MNHN : P00337459



**Tremandra stelligera*
*King George Sound

Nota : Seeb bag [label 2]

Barcode MNHN : P00337460

Angiospermae Dicotyledonae Rosidae

Tremandraceae (Tre 12)

Vitaceae (Vit 1-Vit 2)



**Tremandra stelligera*
*King George Sound

Barcode MNHN : P00337461



**Ampelocissus aculeata*
*Timor
*Collected by Riedlé

Nota : Seed bag [label 2] ; drawings
[label 3]

Barcode MNHN : P00298070



**Ampelocissus aculeata*
*Timor
*Collected by Riedlé

Barcode MNHN : P00298071

Angiospermae Dicotyledonae Rosidae
Zygophyllaceae (Zyg 1-Zyg 2)



- **Tribulus cistoides*
- *Timor
- *Collected by Leschenault

Barcode MNHN : P00337283



- **Zygophyllum fruticosum*
- *Barren Islands

Nota : Revised by [illegible], 1974

Barcode MNHN : P00337284