

Siphon mit Rattenschutz SIPHRAT

Artikelbeschreibung

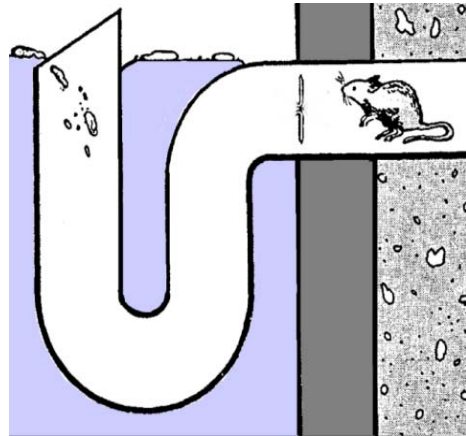
Zur Vermeidung von Geruchsbelästigungen ist beim Anschluss des Zisternenüberlaufs an die Kanalisation der Einbau eines Überlaufsiphons unumgänglich.

Die große Bauhöhe des Überlaufsiphons gewährleistet auch bei längerer Trockenzeit einen sicheren Schutz vor Kanalgerüchen. Der abgeschrägte Einlauf bewirkt ein effektives Abschwemmen des Oberflächenschmutzes (Skimmereffekt).

Ein integriertes Edelstahlsieb verhindert das Eindringen von Kleintieren.

Das besondere Plus

- extra tiefe Bauweise gegen Austrocknen, Schutz gegen Kanalgerüche
- angeschrägter Einlauf zum verbesserten Abzug des Oberflächenschmutzes (Skimmereffekt)
- integrierter Kleintierschutz in separater Muffe ermöglicht gute Zugänglichkeit bei Wartung



Technische Beschreibung

Siphon mit Muffe mit Rattenschutz

- Maße (H x B x L): 460 x 110 x 590 mm
- Material: PE, Edelstahl
- Anschluss: DN 100

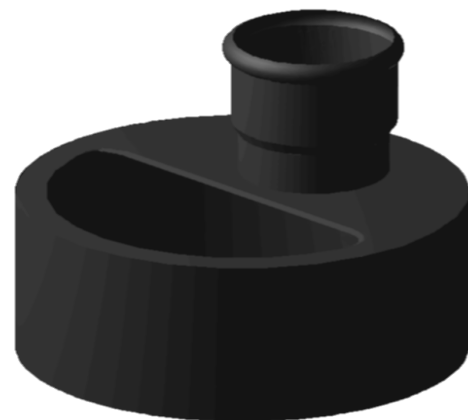
Beruhigungstopf BERTOPFK

Artikelbeschreibung

Auf dem Zisternenboden setzen sich im Laufe der Zeit kleinste Partikel ab und bilden dort eine Sedimentschicht. Um ein Aufwirbeln der Sedimentschicht durch zulaufendes Regenwasser zu vermeiden, muss das Wasser beruhigt der Zisterne zugeführt werden.

Der Beruhigungstopf führt das Regenwasser der Zisterne in einer vom Zisternengrund weggerichteten Strömungsrichtung zu - die Sedimentschicht bleibt unberührt.

Pumpen und andere Anlagenteile unterliegen einem geringeren Verschleiß und erreichen daher eine höhere Lebensdauer.



Technische Beschreibung

Beruhigungstopf

- Maße (Ø x H): 300 x 255 mm
- Material: Polyethylen
- Anschluss: DN 100