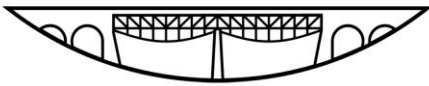




**BIATORBÁGY**



**VÁROS POLGÁRMESTERE**

2051 Biatorbágy, Baross Gábor utca 2/a. • Telefon: 06 23 310-174/130 mellék  
Fax: 06 23 310-135 • E-mail: polgarmester@biatorbagy.hu • www.biatorbagy.hu

Iktatószám: 58/2013

Ügyintéző: Berényi ILdikó

Tárgy: Krén és Páli Kft. kérelme reklámtábla elhelyezésére

## **ELŐTERJESZTÉS**

### **A Krén és Páli Kft. Kft. reklámtábla elhelyezési kérelméről**

A Krén és Páli Kft. kérelmet nyújtott be 2051 Biatorbágy, Szabadság u 97. szám alatti, 795/1 hrsz-ú ingatlanon lévő épületben működő zöldség-gyümölcs üzlet falára elhelyezendő reklámtábla engedélyezése tárgyában.

A kérelmező 3 db reklámtábla homlokzatokra való elhelyezésére kéri a Biatorbágy Város Településfejlesztési, Mezőgazdasági és Környezetvédelmi Bizottságának hozzájárulását.

A tábla befoglaló mérete

1. 7,00 m x 0,80 m ZÖLDSÉG- GYÜMÖLCS felirattal (Keleti oldalhomlokzat)
2. 4,00 m x 1,00 m „P” parkoló jelzése és iránymutatása,  
ZÖLDSÉG –GYÜMÖLCS felirattal. (Nyugati oldalhomlokzat)
3. 1,60 m x 0,60 m ZÖLDSÉG- GYÜMÖLCS (Bejárat felőli utcai homlokzaton ,  
Krén- Páli Kft konzolosan elhelyezve)

Biatorbágy Nagyközség Képviselő-testületének 10/2007.(05.03.) Ör. számú rendeletének 3.§.(7.) pontja alapján építető köteles kikérni Biatorbágy Város Településfejlesztési, Mezőgazdasági, és Környezetvédelmi Bizottságának véleményét a reklámtábla elhelyezéséről.

Az építési osztály a Krén és Páli Kft. kérelmét megvizsgálta, elfogadta.

A kérelmező a Magyar Közút Zrt, kezelői hozzájárulását megkérte.

A tulajdonos, a Budavidék Zrt a reklámtábla elhelyezéséhez hozzájárult.

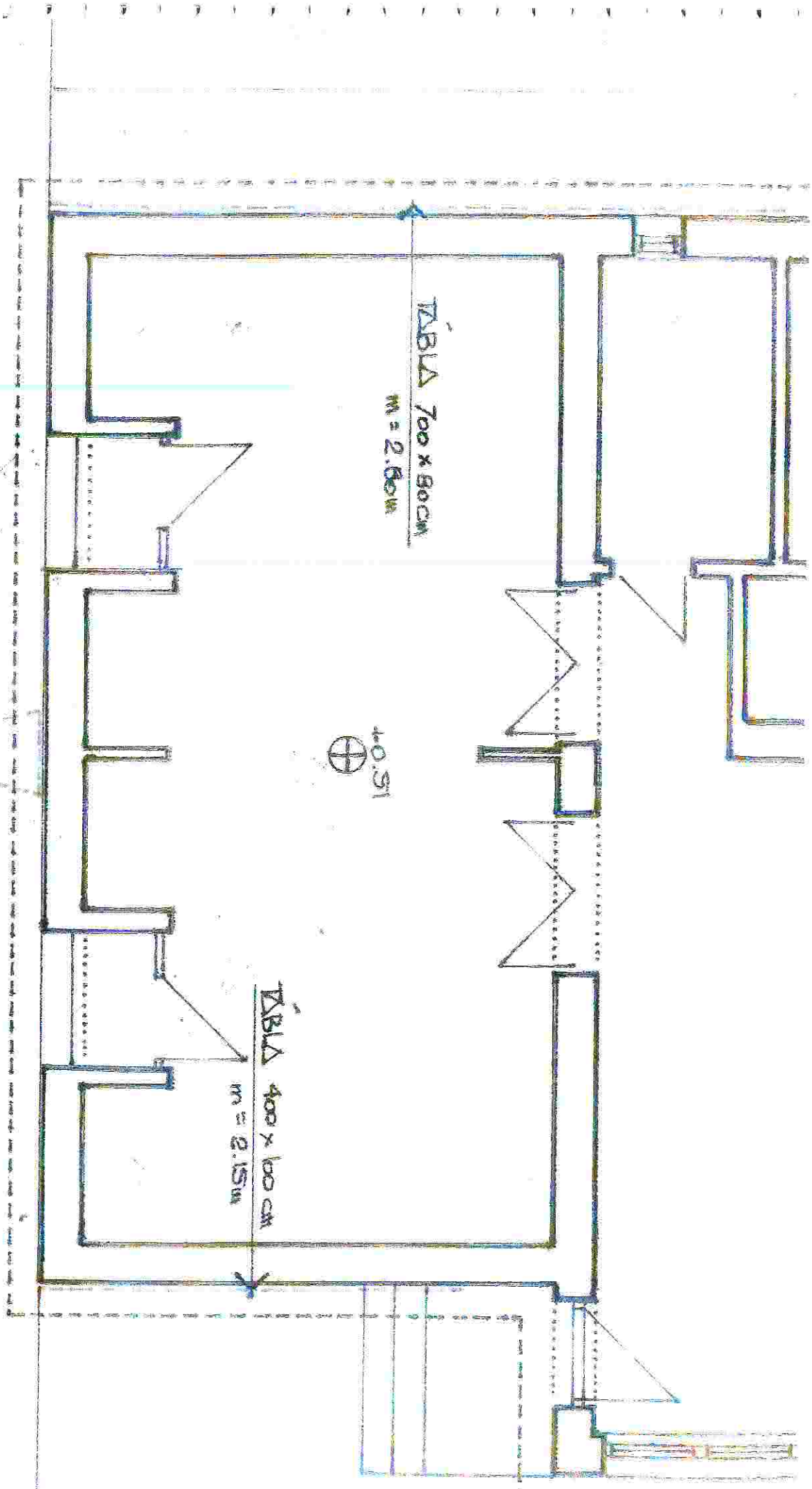
Fentiek alapján, a Rendelet értelmében kérem a Tisztelt Bizottságot, hogy véleményezze a Krén és Páli Kft. reklámtábla elhelyezési kérelmét.

Biatorbágy, 2013.02.14.

Tarjáni István

polgármester

Melléklet: kérelem, térképkivonat, tervdokumentáció.



TÁBLA 700 x 800 CM  
m = 2.80 m

⊕ +0.51

TÁBLA 400 x 600 CM  
m = 2.15 m

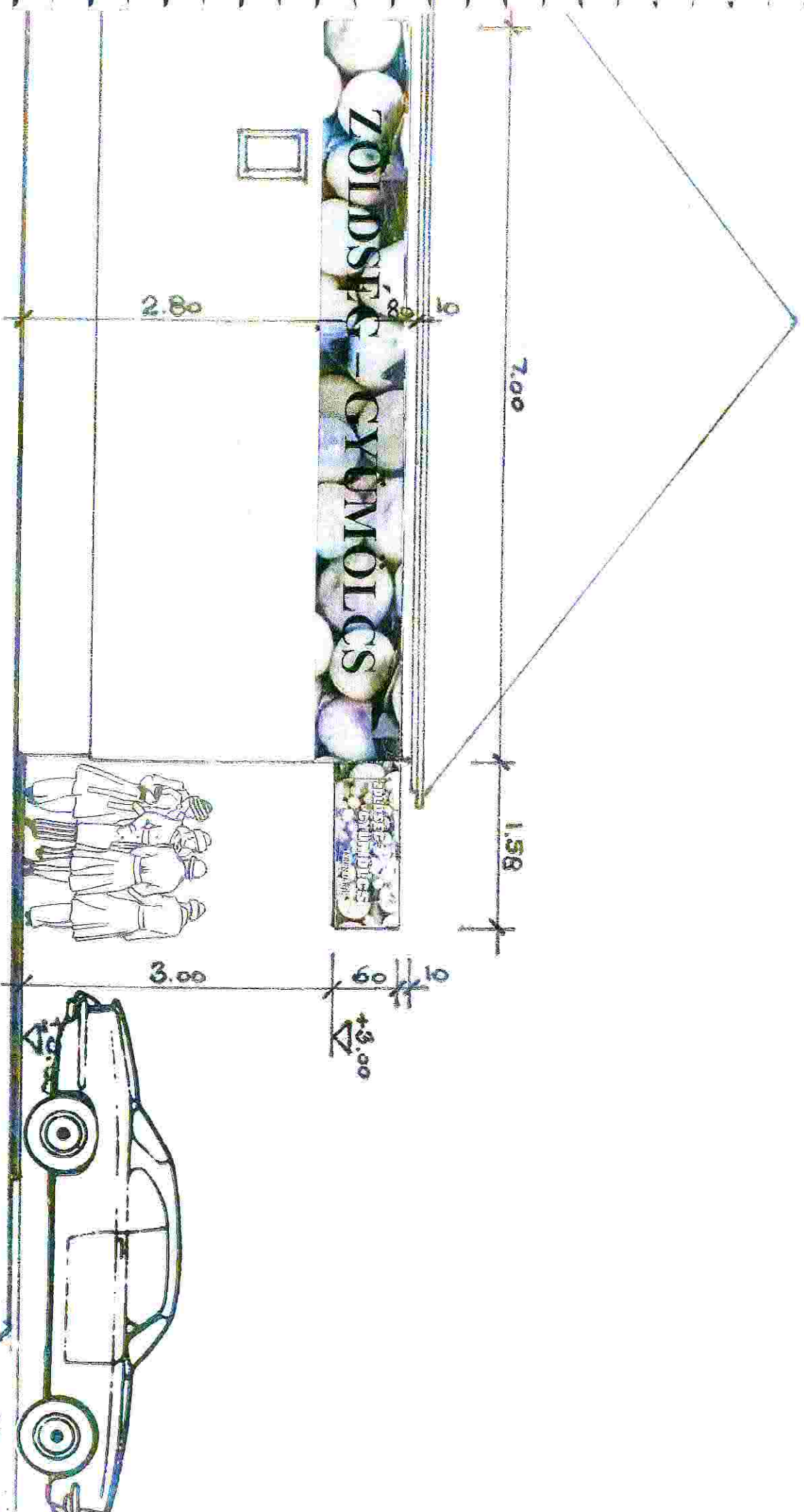
KONZOL + 2 TÁBLA 2 x 162 x 600 CM  
m = 6.0 m

⊕ +0.00

KRÉN 60 PÁLL Kft.  
2071 RÁKOSKÖZD, 30.  
Adószám: 24238577-2-13  
Cégl.sz.: 13-09-161616

## 2. ALAPRAJZ

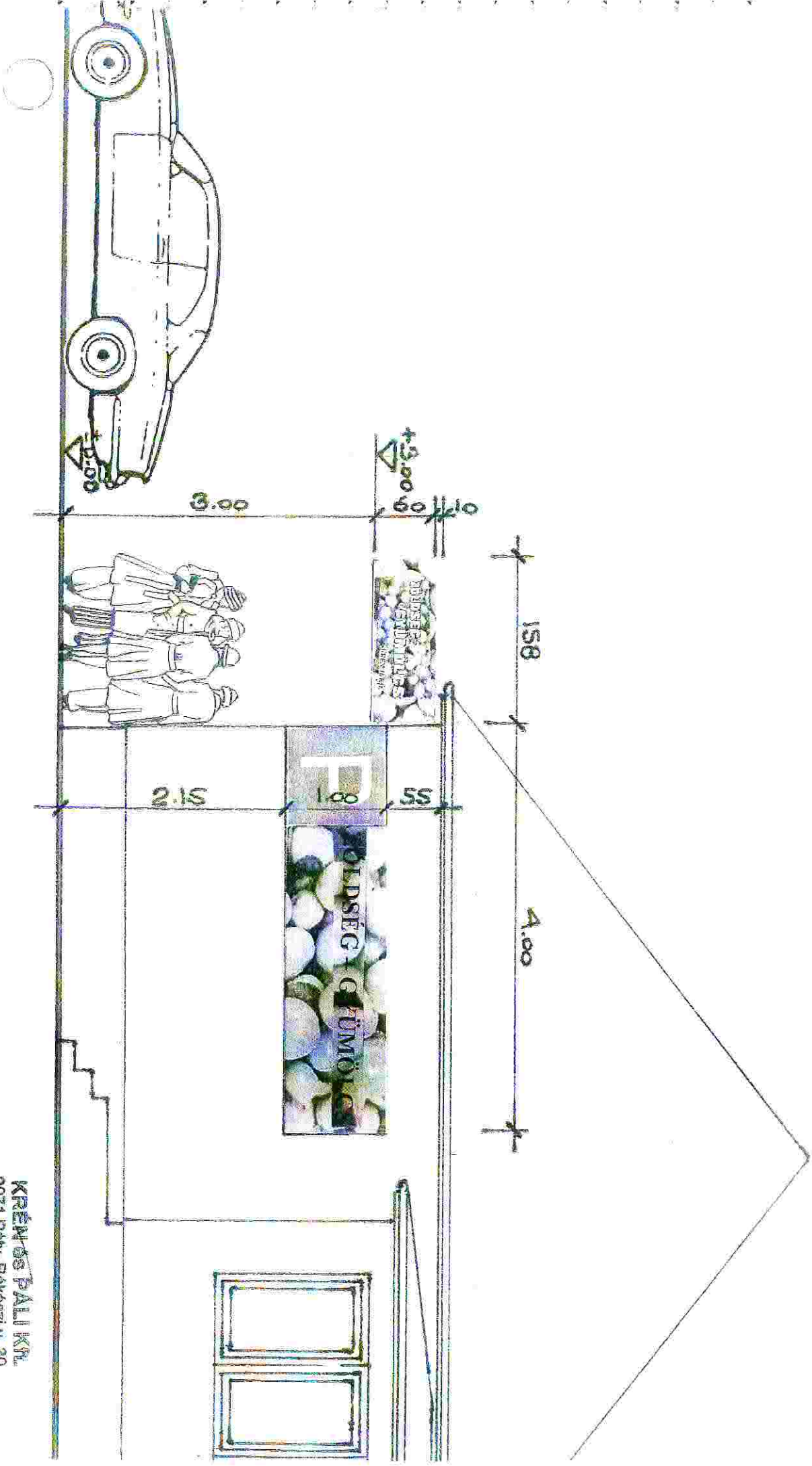
m = 1.50



**3. KELETI HOMLOKZAT**

**m = 1:50**

KRÉN és PÁLINKA  
 2074 PÁLY PÁRKÉNYI ÚJ  
 Adószám: 24328677-2-13  
 Cégjel: 13-09-161510



4 NYILGATI HOMLOKZAT

m = 1:50

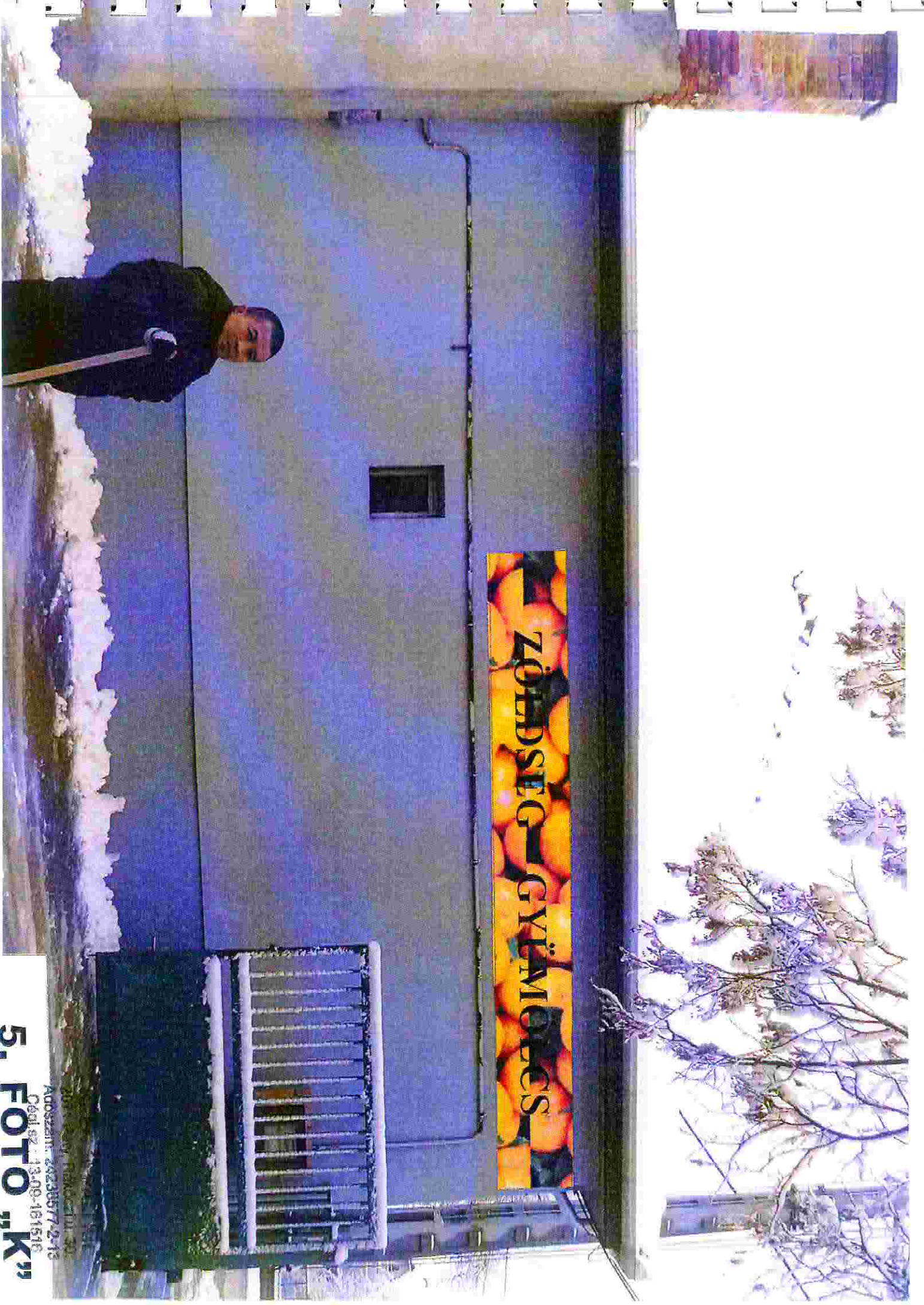
KREMOS PALLI Kft.  
 2071 Páty, Rakóczi u. 30.  
 Adószám: 1842381772-13  
 Cégjelzet: 15887161516



# 6. FOTO „E”

Céglisz: 13-20-161516

2071



ZÖLDSEB-GYÜMÖLCS

5. FOTO „K”

Adószám: 26236577-2-13  
Cédl. sz.: 13-09-161516  
Kft. 100% NY. HÍVÓ: 111-30



7. FOTO „NY”

Adószám: 24238577-2-13  
19-16

123KÖZTI U. 30.