

## **PLANCHES**





Fig. 1. — Vue aérienne en direction du sud de la presqu'île de Banana avec à l'arrière-plan, d'avant vers l'arrière: la crique de Banana, l'île de Rosa prolongée par l'île des pêcheurs, la crique des Pirates, l'île de Bula-Bemba, l'embouchure du fleuve Congo et, à l'horizon, la côte d'Angola. (Photo Cdt. DANDUY « Congopresse »).

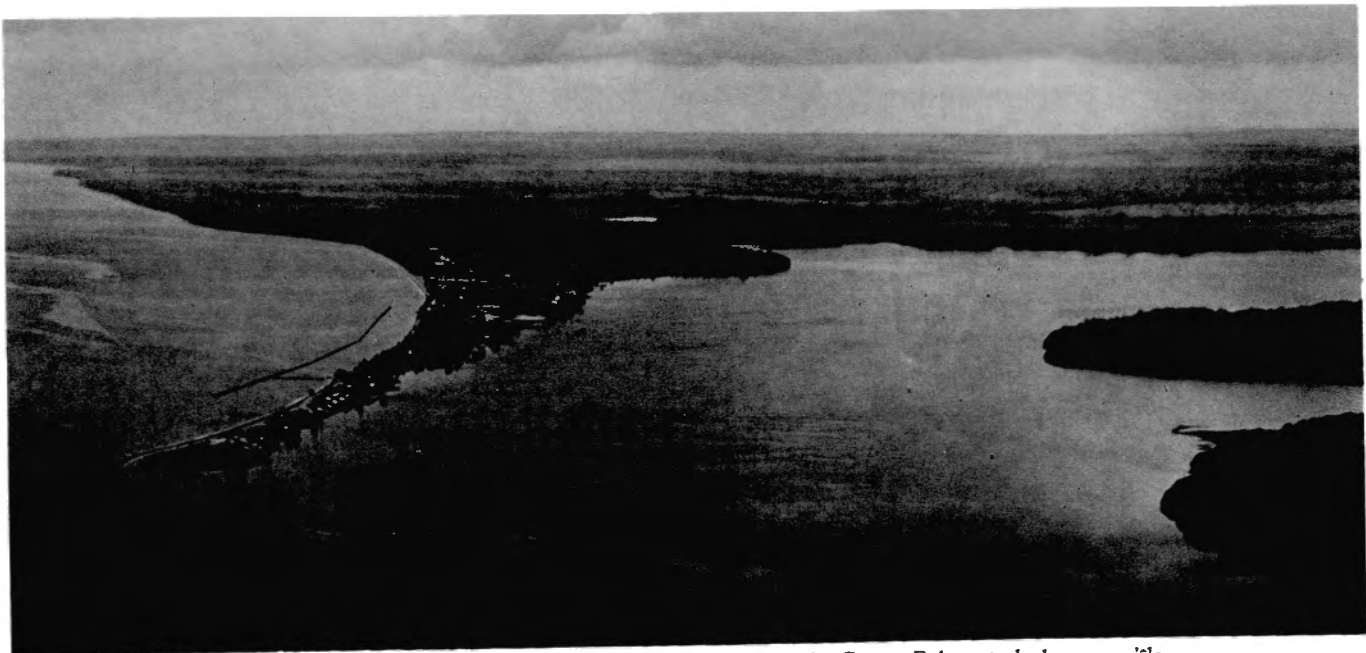


Fig. 2. — Vue aérienne en direction du nord de la côte du Congo Belge et de la presqu'île de Banana (protégée du côté de l'Océan par son épi), de la crique de Banana, de l'île de Rosa et de l'île des pêcheurs. La végétation plus sombre qui borde l'eau est celle de la mangrove. (Photo A. VAN DEN HEUVEL « Congopresse »).

M. POLL. — Téléostéens malacoptérygiens.





Fig. 1. — Le littoral de l'Atlantique près de Vista à 10 km. au N. de Moanda. (Photo Cdt. DANDOY « Congopresse »).

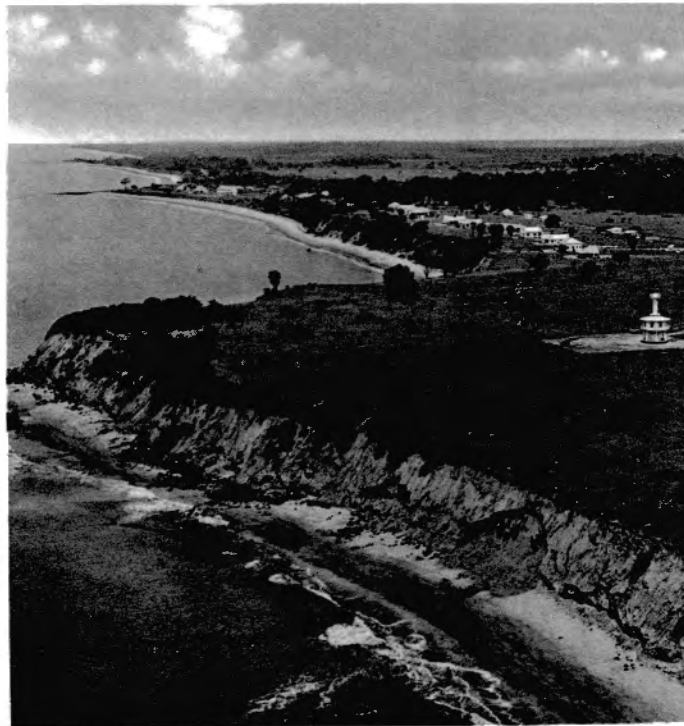


Fig. 2. — L'Océan devant la falaise de Vista-Moanda et le phare de Moanda. (Photo P. M. COPPOIS « Congopresse »).

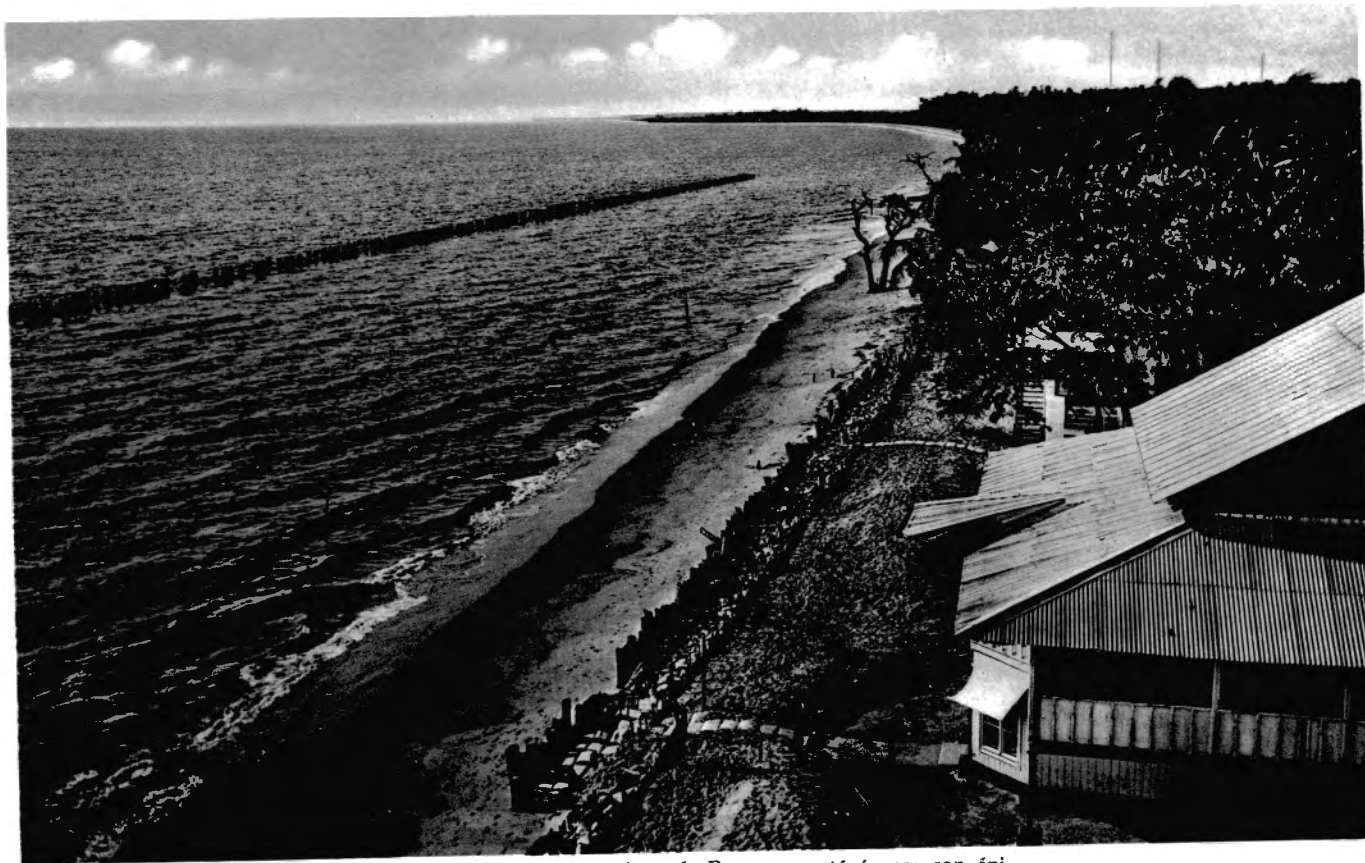
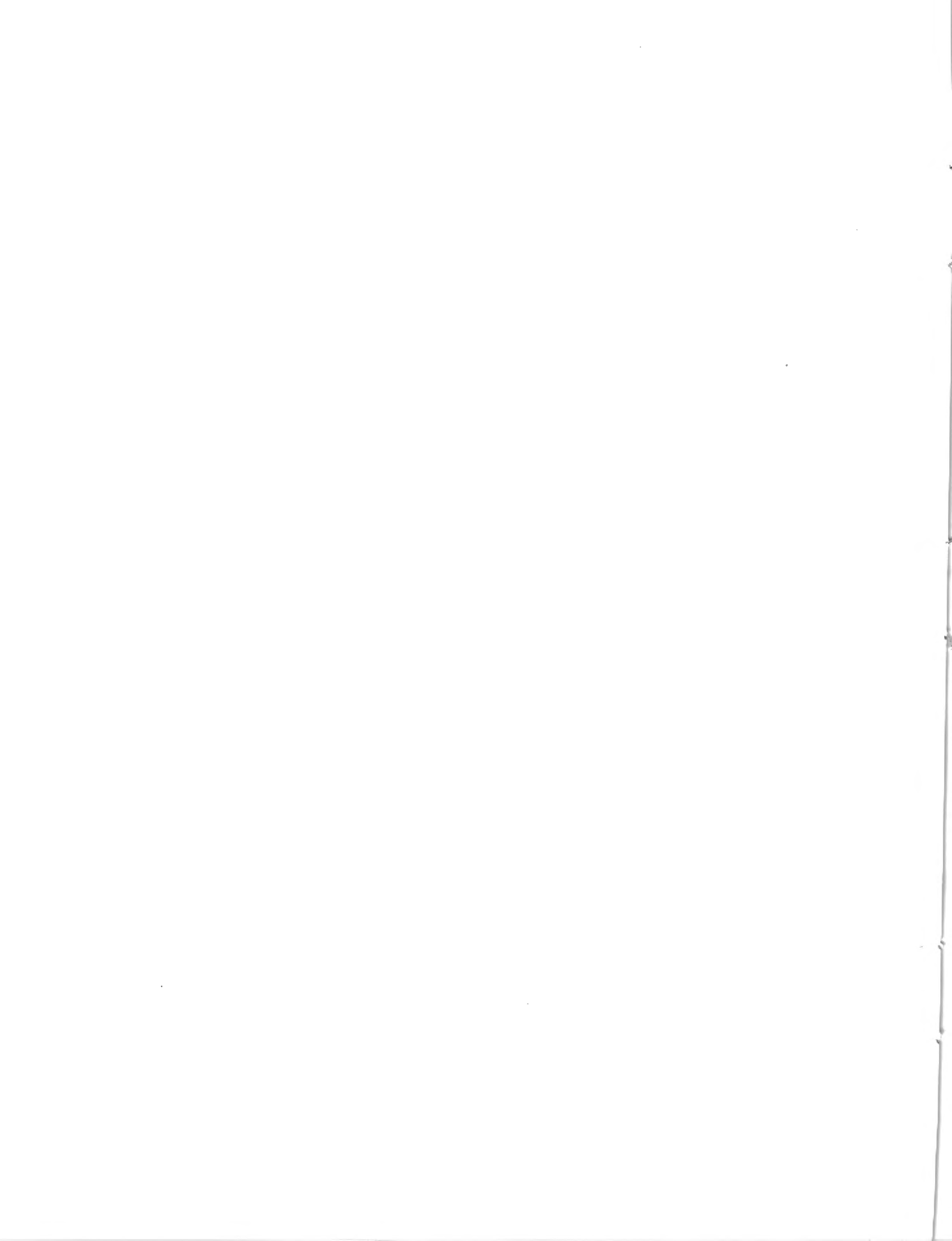


Fig. 3. — L'Océan et la plage de Banana, protégée par son épi. (Photo M. PIRET « Congopresse »).

M. POLL. — Téléostéens malacoptérygiens.



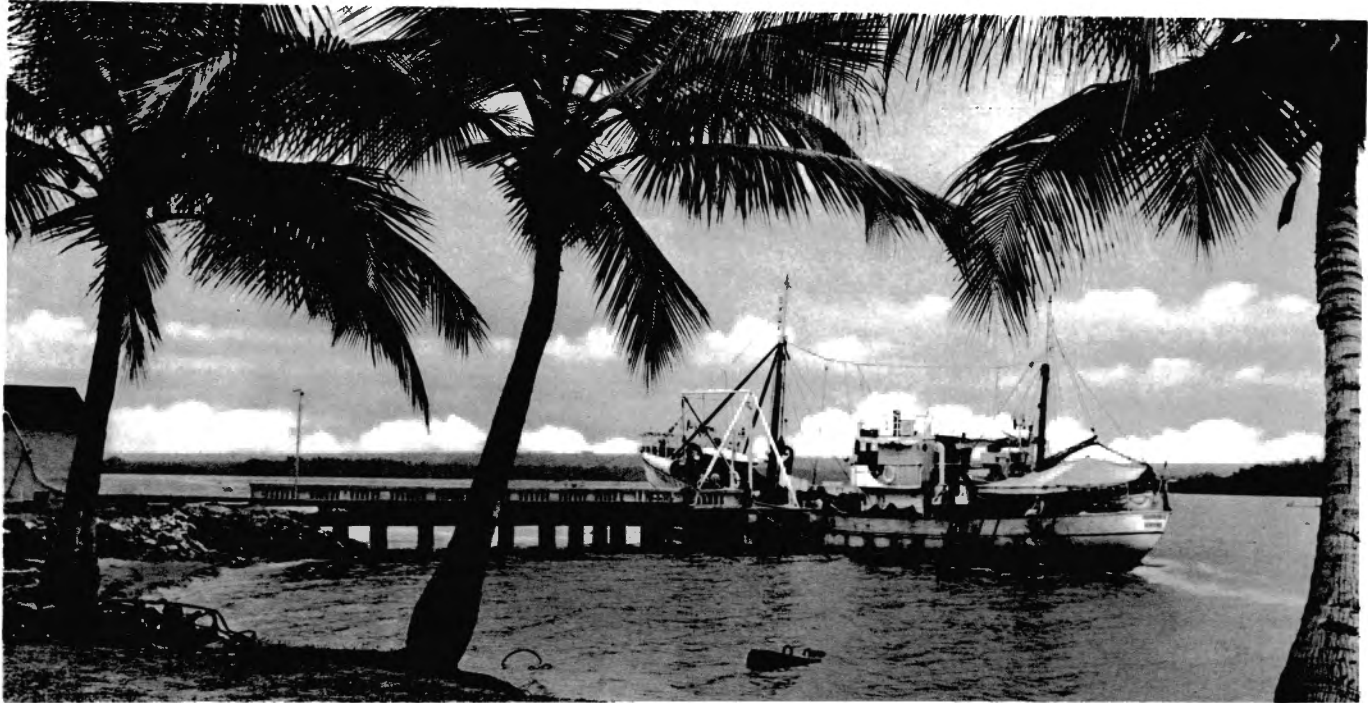


Fig. 1. — Le chalutier « NOORDEDE III » dans la crique de Banana. (Photo M. POLL).



2. — Vue aérienne de l'embouchure de la Tonde au N. de Banana. La végétation riveraine est celle des palétuviers de la mangrove. (Photo LAMOTE « Congopresse »).



Fig. 3. — Le Major Marée sur les racines aériennes des palétuviers dans la crique de Banana. (Photo M. POLL).



Fig. 4. — Palétuviers des rives de l'embouchure de la rivière Tonde. (Photo E. LEBIED « Congopresse »).

M. POLL. — Téléostéens malacoptérygiens.





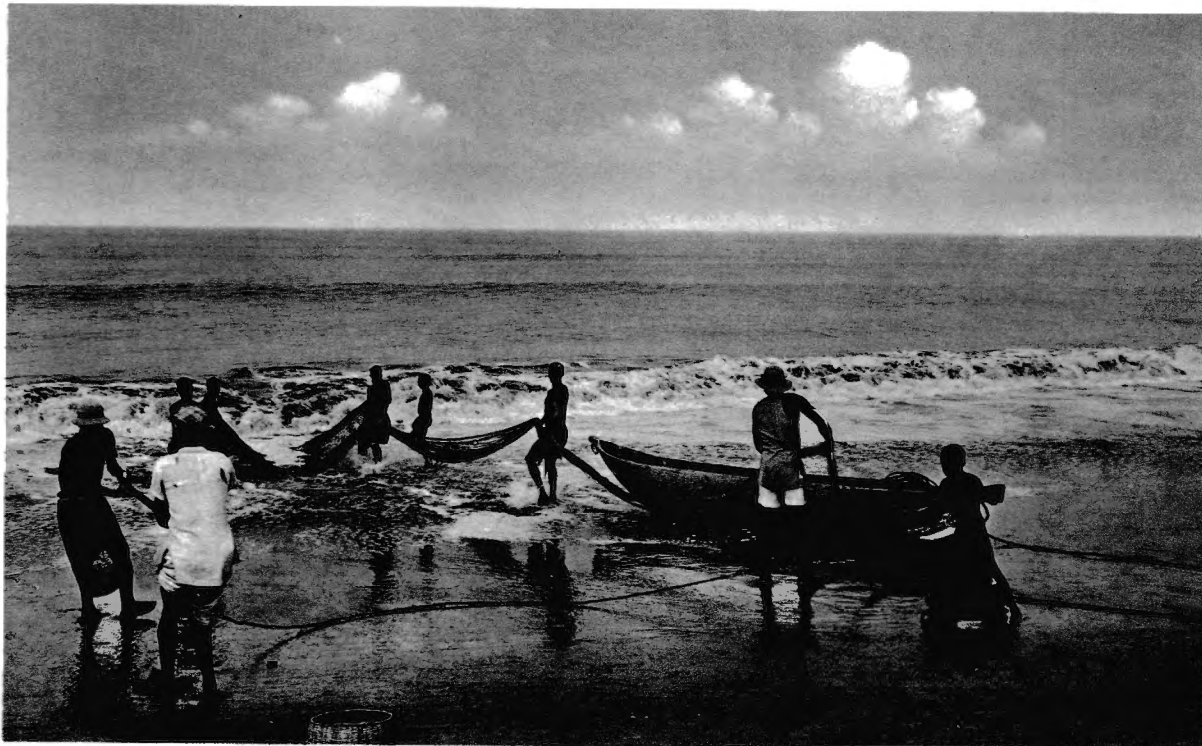


Fig. 1. — Pêche à la senne Tshiti dans l'Océan à Moanda.  
(Photo A. DA CRUZ « Congopresse »).



Fig. 2 et 3. — Pêche à l'épuisette des *Clupeidae euryhalins* du Bas-Fleuve :  
*Cynothrissa ansorgii* (BOULENGER) et *Pellonula vorax* GÜNTHER,  
du haut des rochers de la rive près de la rivière M'Pozo à Matadi.  
(Photo M. POLL).

M. POLL. — Téléostéens malacoptérygiens.





A Banana, pêche sportive à la ligne du tarpon: *Megalops atlanticus*  
CUVIER et VALENCIENNES.  
Les spécimens du bas mesuraient respectivement 2,25 m. ( $\pm$  70 kgs) et 2,10 m.  
(Photos C. VERRYCKEN).

M. POLL. — Téléostéens malacoptérygiens.





Fig. 1.

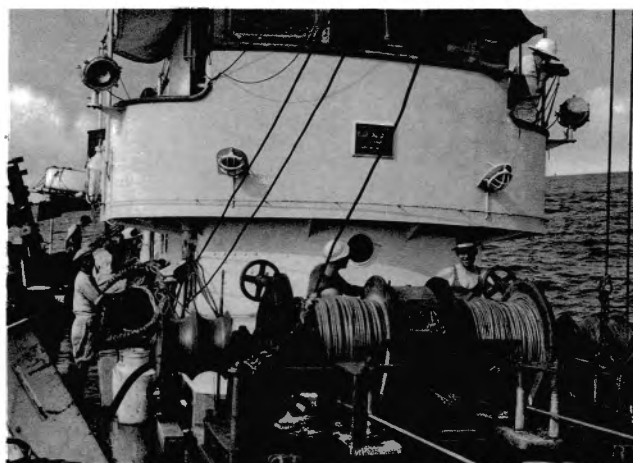


Fig. 2.



Fig. 3.



Fig. 4.



Fig. 5.

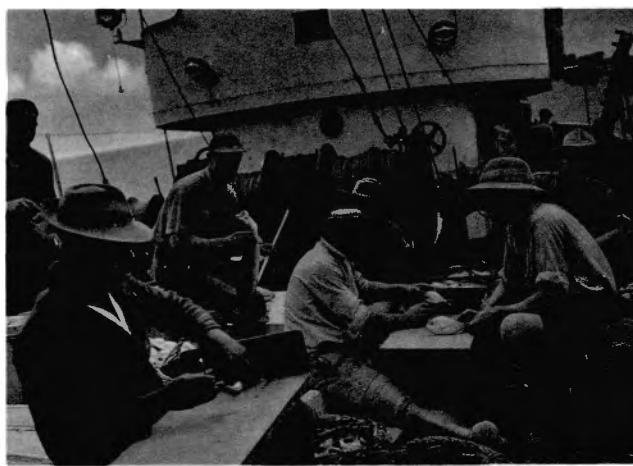


Fig. 6.

Pêche au grand chalut à panneaux sur le chalutier « NOORDENDE III ».

Fig. 1.  
Pendant la pêche.

Fig. 2.  
La manœuvre du treuil.

Fig. 3.  
Le halage du filet  
et la montée de la poche.

Fig. 4.  
La mise à bord de la poche  
lourdement remplie.

Fig. 5.  
Le triage de la pêche déversée sur le pont.

Fig. 6.  
Le pointage des espèces triées.

M. POLL. — Téléostéens malacoptérygiens.





Fig. 1. — Station 12. — Produit de chalutage par 34 m. de fond à 23 milles W. N. W. de Banana.  
Abondance d'*Otolithus senegalensis* CUVIER et VALENCIENNES et *Phylogramma regani* PELLEGRIN.



Fig. 2. — Chalutage littoral près de Banana.  
Abondance d'*Otolithus senegalensis* CUVIER et VALENCIENNES, de *Vomer setapinnis* MITCHILL et de *Ilisha dolloi* (BOULENGER).

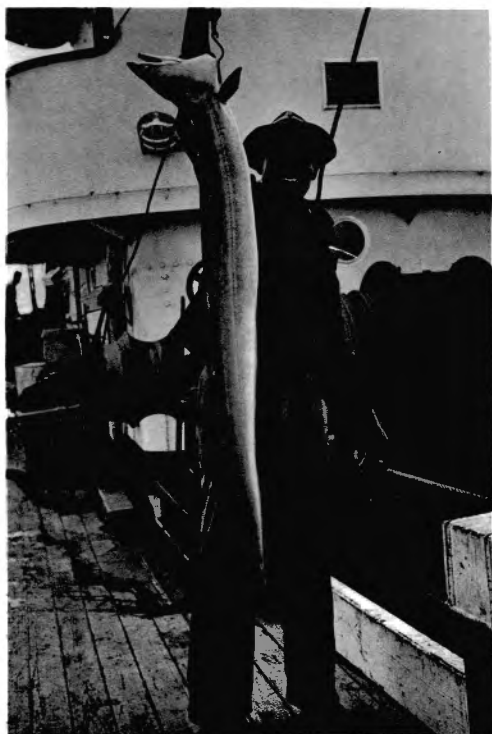


Fig. 3. — Station 27. — 20 milles S. Pointe de Banda.  
Exemplaire géant (de 1,47 m., 6 kg.)  
*Phylogramma regani* PELLEGRIN.

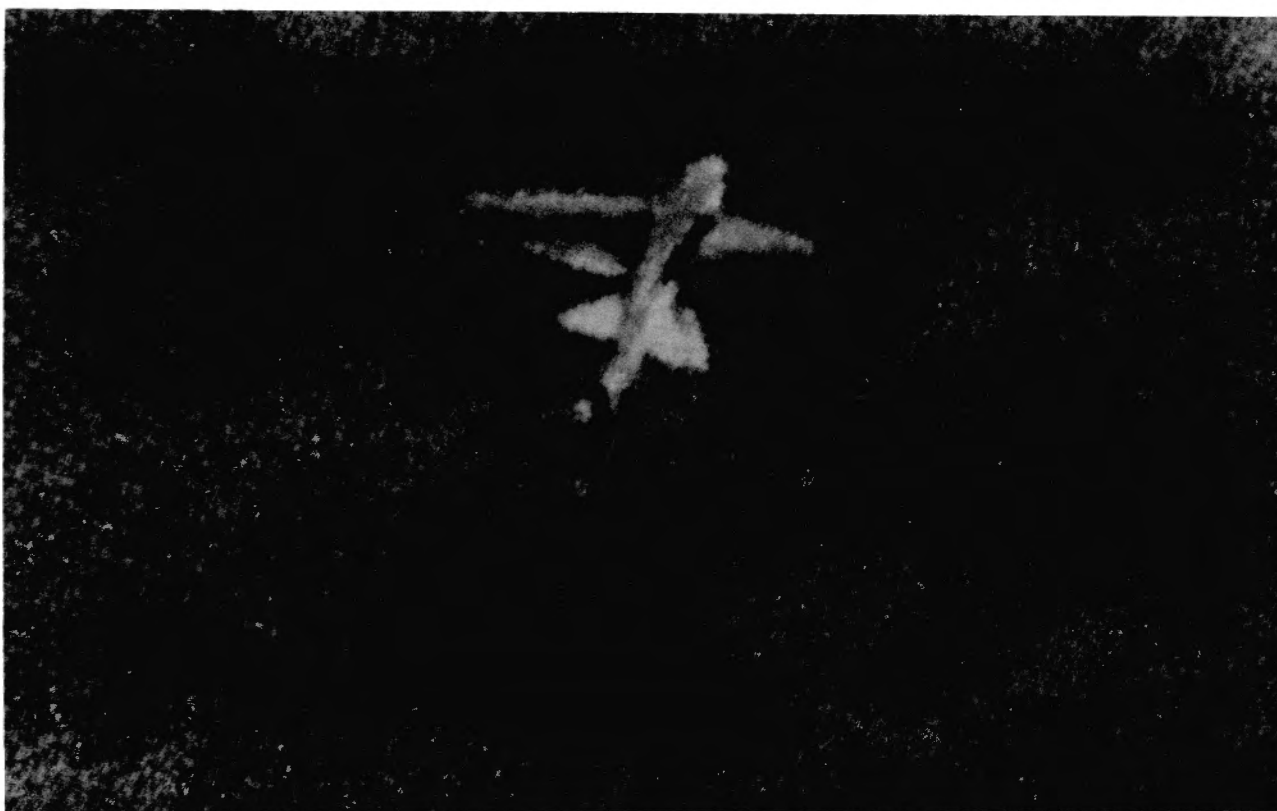
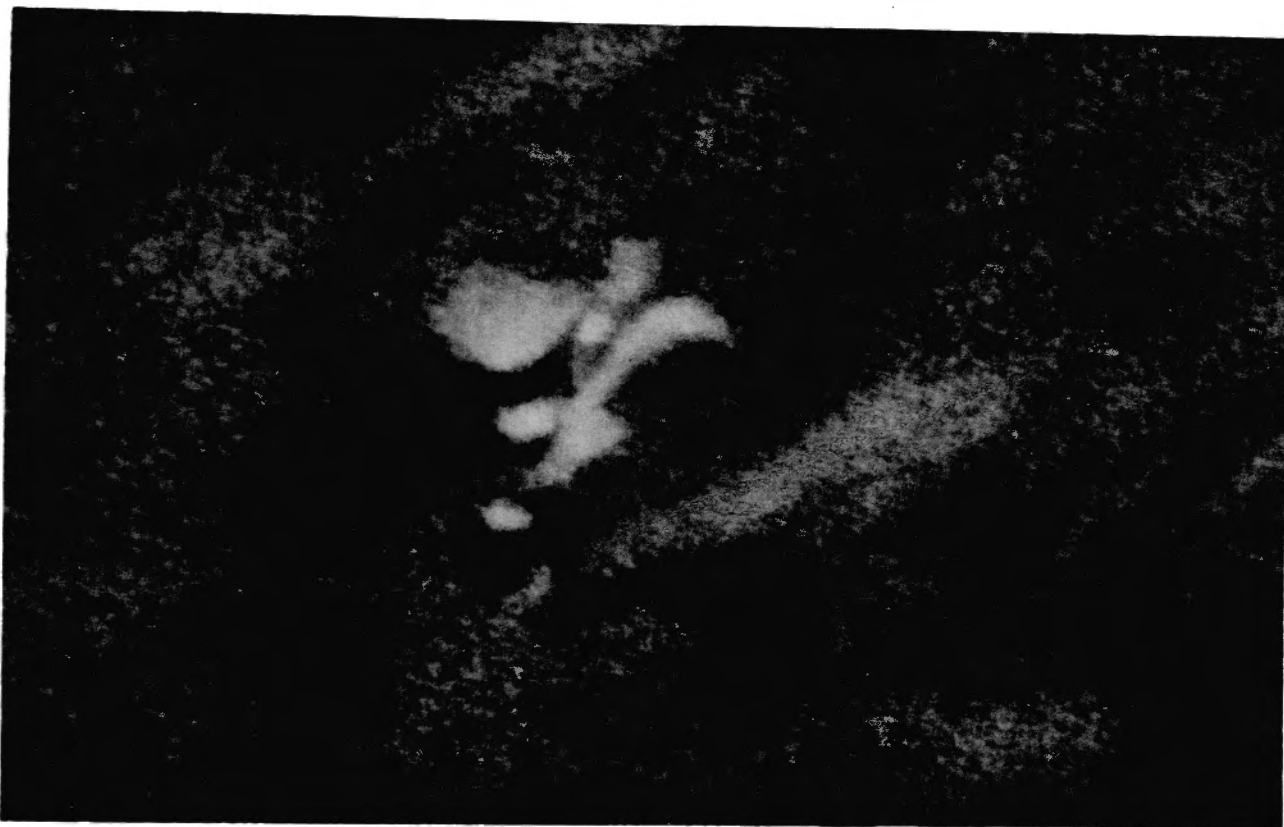


Fig. 4. — Station 38. — Produit de chalutage par 12-15 m. de fond à 4 milles W. Moita Seca.  
Abondance de *Carangidae* littoraux plus *Elops lacerta* CUVIER et VALENCIENNES.

M. POLL. — Téléostéens malacoptérygiens.







Poissons volants du genre *Cypsilurus* photographiés au sud de Ténériffe dans l'Atlantique tropical, IX — 1946. (Photo M. POLL).

La photo supérieure a saisi le moment du départ; les pectorales ne sont pas encore immobilisées et la nageoire caudale est encore en contact avec la surface de l'eau où elle vient de dessiner un zig-zag caractéristique dans un dernier effort avant l'envol.

La photo inférieure est celle d'un poisson ayant quitté la surface de la mer et ayant les nageoires paires parfaitement étendues.

M. POLL. — Téléostéens malacoptérygiens.

