

## КОЛЛЕКЦИИ

УДК 069.51 : 582

© В. А. Бубырева,<sup>2</sup> В. В. Бялт,<sup>1</sup> Л. В. Орлова<sup>1</sup>ТИПОВЫЕ ОБРАЗЦЫ К. ВИЛЬДЕНОВА  
В ГЕРБАРИИ САНКТ-ПЕТЕРБУРГСКОГО ГОСУДАРСТВЕННОГО  
УНИВЕРСИТЕТА (ЛЕСВ)V. A. BUBYREVA, V. V. BYALT, L. V. ORLOVA. THE C. WILLDENOW'S TYPE SPECIMENS  
IN THE HERBARIUM OF SAINT PETERSBURG STATE UNIVERSITY (LECB)<sup>1</sup> Ботанический институт им. В. Л. Комарова РАН  
197376 С.-Петербург, ул. Проф. Попова, 2  
E-mail: byalt66@mail.ru<sup>2</sup> Санкт-Петербургский государственный университет  
19034 Санкт-Петербург, Университетская наб., 7  
E-mail: bubyreva@mail.ru  
Поступила 25.02.2005

Приводятся сведения о хранящейся в Гербарии Санкт-Петербургского государственного университета (ЛЕСВ) крупнейшей за пределами Берлин-Далема (В-Willd) коллекции К. Вильденова. Коллекция включает 1089 гербарных образцов, среди которых нами выявлено 105 типовых образцов (изотипов и синтипов) из 23 семейств цветковых растений. Список-каталог всех выявленных типовых образцов Вильденова представлен в статье. Для *Gnaphalium pensylvanicum* Willd., *Diervilla canadensis* Willd., *Elymus glastifolius* Muehl. ex Willd., *Cleome pungens* Willd., *Colutea media* Willd., *Linum tauricum* Willd., *Avena argentea* Willd., отсутствующих в каталоге берлинской коллекции, предлагается выбрать лектотипы в ЛЕСВ.

Ключевые слова: гербарии, К. Вильденов, ЛЕСВ.

В настоящее время в России, Западной Европе, Северной Америке и в других регионах интенсивно ведется работа по разбору, изучению и типификации старых коллекций (выбираются лектотипы и неотипы), появляются многочисленные публикации на эту тему. В то же время некоторые Российские гербарные коллекции остаются слабо вовлеченными в эти процессы, в ряде случаев из-за недостатка информации о существовании таких коллекций. В полной мере это относится к коллекциям Г. П. Бонгарда и Э. Э. Линдемманна в Гербарии Санкт-Петербургского государственного университета (ЛЕСВ) (Бубырева, Бялт, Орлова, 2003а, б). В частности, в справочниках о Гербариях, таких как, например, *Index Herbariorum* (1990), нам не удалось обнаружить сведений о наличии в СПбГУ образцов К. Вильденова и И. Бебера, как и многих других известнейших коллекторов XVIII—XIX вв. В связи с этим публикация статей на эту тему, каталога автентичных образцов СПбГУ (как это было сделано для Гербариев Московского и Томского университетов) (Губанов, 2002; Положий, Балашова, 1989) или визуализация всех образцов Вильденова и Бебера представляется крайне необходимой и весьма своевременной.

В 2004 г. в ходе работ по гранту президиума РАН «Визуализация коллекций Иогана Бёбера (1746—1820) и Карла Вильденова (1765—1812), хранящихся в Гербарии Г. П. Бонгарда (1786—1839) (Гербарий кафедры ботаники (ЛЕСВ) Санкт-Пе-

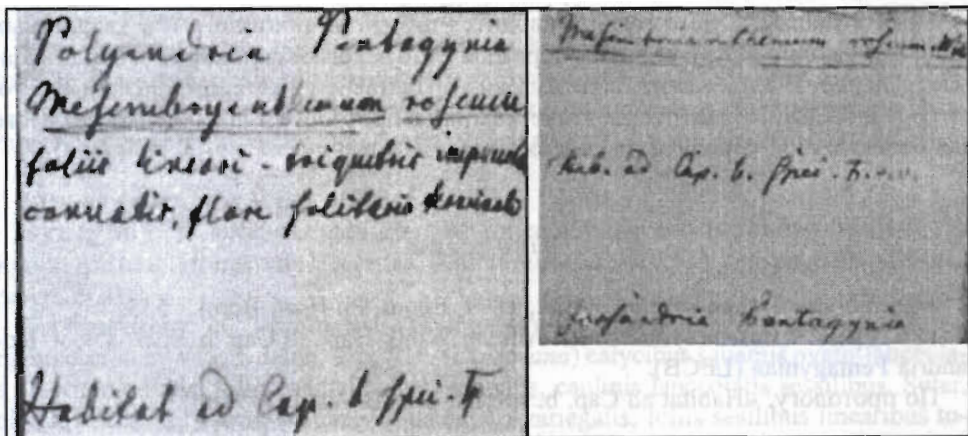


Рис. 1. Этикетка из гербария Вильденова в Берлин-Далеме (В), написанная рукой Вильденова (слева), и этикетка из Гербария СПбГУ (LECB), написанная тем же почерком (справа).

тербургского государственного университета)» нами было выявлено 1089 оригинальных образцов К. Вильденова. Необходимо подчеркнуть, что подобные образцы представлены в Гербарии Ботанического музея и Ботанического сада в Берлин-Далеме (Германия) (Ньерко, 1972), где хранится его основная коллекция — около 20 260 видов (и не менее 40 тыс. образцов). В Санкт-Петербурге хранятся только дубликаты от этой обширной коллекции. Однако ряд названий мы не смогли найти в каталоге Вильденовского гербария, так как они отсутствуют в оригинальной коллекции, из-за чего значение нашей коллекции значительно возрастает. Кроме того, важно отметить, что коллекция образцов Вильденова в LECB с собственноручно написанными им этикетками, по-видимому, является крупнейшей за пределами Берлин-Далеме (B-Willd). Необходимо подчеркнуть, что подлинность этикеток была подтверждена крупнейшим экспертом по коллекциям Вильденова Paul Ньерко из Берлина. Почерк на этикетках, без сомнения, идентичен (рис. 1), хотя стиль оформления немного отличается. В частности, на этикетках, хранящихся в LECB, нет краткого латинского диагноза, как на берлинских этикетках. Несмотря на эти отличия, сомнения в подлинности этикеток у нас нет.

Дальнейшее изучение образцов Вильденова в LECB показало, что среди них представлено 105 типовых образцов, прежде всего, изотипов и изосинтипов из 23 семейств цветковых растений. Большинство этих таксонов было опубликовано в Species Plantarum и Enumeratio Plantarum Horti Berolinensis (Willdenow, 1797b—1806, 1809, 1813) и только 2 таксона — в других работах (Willdenow, 1797a; Muehlenberg, 1817). При этом типы 6 видов, по-видимому, отсутствуют в Берлине (Ньерко, 1972) — например, нам не удалось обнаружить в каталоге гербария Вильденова такие виды, как *Gnaphalium pensylvanicum* Willd., *Diervilla canadensis* Willd., *Elymus glastifolius* Muehl. ex Willd., *Cleome pungens* Willd., *Colutea media* Willd., *Linum tauricum* Bieb. ex Willd., *Avena argentea* Willd. В этом случае мы предлагаем произвести лектотипификацию данных названий на основе образцов Вильденова, хранящихся в LECB.

Далее мы приводим список-каталог типовых образцов Вильденова, хранящихся в СПбГУ (LECB). В каталоге приводится категория типа (изотип, синтип, лектотип), текст оригинальной этикетки и, если таковые имеются, то и тексты дополни-

тельных этикеток. Кроме того, приводится цитата из протолога и в квадратных скобках — номер вида в каталоге образцов Вильденова, хранящихся в Берлин-Далеме (Нерко, 1972), если приводимый вид представлен в каталоге. Значки «-----» «++++» и «XXXX» имеются на этикетках или в протологе и приведены в каталоге для более точной передачи их содержания.

### *Aizoaceae*

*Mesembryanthemum roseum* Willd., 1809, Enum. Pl. Horti Berol. : 535.

Isotypus: «*Mesembryanthemum roseum* Willd. Hab. ad Cap. b. Spei. 4 v. v. Icosandria Pentagynia» (LECB).

По протологу: «Habitat ad Cap. b. spei. 4. T». [B-WILLD: 9766].

### *Asteraceae*

*Amellus annuus* Willd., 1803, Sp. Pl. 3, 3 : 2215.

Isotypus: «*Amellus annuus* Willd. Jährige Amelle. Hab. ----- ☉ (v. s.). Syngenesia Superflua» (LECB!).

По протологу: «*A. (alternifolius)* foliis alternis linearibus, caulinis supra medium bidentatis, pedunculis unifloris. Roth. Catalect. Bot. 2. p. iii. Jährige Amelle. W. Habitat in ----- ☉ (v. v.)» [B-WILLD: 16368].

*Aster conyzoides* Willd., 1802, Sp. Pl. 3, 2 : 2043.

Isotypus: «*Aster conyzoides* Willd. Dürrwurzartige Sternblume. W. Habitat in America boreali. 4. (v. s.). xxxxxx Syngenesia superflua» (LECB).

По протологу: «*Conyza (asteroides)* foliis lato-lanceolatis, corollas radiates, calycibus squarrosis. Sp. pl. 1206. A. marilandicus ptarmicae capitulis flore albo, bacharidis monspeliensium folio et ettigie. Pluk. Mant. 29. Houthuyn. Lin. Pfl. Syst.. 9. p. 316. Dürrwurzartige Sternblume. W. Habitat in America boreali. 4. (v. v.)». [B-WILLD: 15903].

*Aster elegans* Willd., 1803, Sp. Pl. 3, 3 : 2042.

Isotypus: «*Aster elegans* Willd. Schöne Sternblume. W. Habitat 4 (v. s.)» (LECB!).

По протологу: «Schöne Sternblume. W. Habitat ----- 4 (v. v.)». [B-WILLD: 15902].

*Balbisia elongata* Willd., 1803, Sp. Pl. 3, 3 : 2214.

Isotypus: a) «*Balbisia elongata*»; b) «Hab. in Mexico. ☉. (v. v.). Syngenesia Superflua»; c) «*Balbisia elongata* Sup. Bail Tridos» (LECB!).

По протологу: «*Amellus pedunculatus* Ortega. Habitat in Mexico. ☉. (v. v.)». [B-WILLD: 16366].

*Boebera chrysanthemoides* Willd., 1803. Sp. Pl. 3, 3 : 2125.

Isotypus: «*Boebera chrysanthemoides* W. Goldblumenblättrige Boebere. W. Hab. in Carolina, Florida et Mexico. ☉. (v. s.). Syngenesia Superflua» (LECB!).

По протологу: «*Tagetes papposa* Michaux. *Tagetes pumila* Hort. Pisan. *Dyscodia glandulosa* Cav. demonstr. bot. p. 202. Goldblumenblättrige Boebere. W. Habitat in Carolina, Florida et Mexico. ☉. (v. v.)». [B-WILLD: 16108].

*Carlina adgregata* Willd., 1803, Sp. Pl. 3, 2 : 1694.

Isotypus: «*Carlina adgregata* Waldst. et Kitaib. Vielstielige Eberwurz. Hab. in Croatiae alpinis et subalpinis saxosis. 4 v. v. Syngenesia Aequalis» (LECB!).

По протологу: «*Carlina adgregata* Waldst. et Kitaib. pl. rar. hung. Vielstielige Eberwurz. W. Habitat in Croatiae alpinis et subalpinis saxosis. 4 v. s.». [B-WILLD: 14973].

*Centaurea axillaris* Willd., 1803, Sp. Pl. 3, 3 : 2290.

Syntypus: «*Centaurea axillaris* W. Seitenblüthige Flockenblume W. Hab. in montib. Austriae, Hungariae, Helvetiae, Galliae australis. 4 (v. v.). 3+ Syngenesia Frustranea» (LECB!).

По протологу: «*C. (seusana)* foliis lingulato-linearibus sinuato-dentatis, calycibus argenteo-ciliatis. Villars delph. 3. p. 52\*. *C. (seusana)* calycibus squamis ovato-lanceolatis argenteo-ciliatis, foliis radicalibus subpinnatis, caulinis lanceolatis sessilibus. Suter. helv. 2. p. 205. *C. (variegata)* calycibus ciliato-variegatis, foliis sessilibus linearibus tomentosis, caule unifloro. Lamarck. encycl. 1. p. 661. Hortulan. Cyanus montanus medius caule folioso. Barr. ic. 389. *Jacea intergifolia humilis*. Bauh. pin. 271. prod. 127. Seitenblüthige Flockenblume. W. Habitat in montibus Austriae, Hungariae, Helvetiae et Galliae australis. 4 (v. v.)». [B-WILLD: 16557].

*C. coriacea* Waldst. et Kit. ex Willd., 1803, Sp. Pl. 3, 3 : 2296.

Isotypus: «*Centaurea coriacea* Waldst. Lederartige Flockenblume W. Hab. in Hungaria. 4 v. v. +++ Cyani, calyc. Squam. Ciliato-serratis. Syngenesia Frustranea» (LECB!).

По протологу: «*Centaurea coriacea* Waldst. et Kitaib. pl. rar. hung. Lederartige Flockenblume W. Habitat in Hungaria. 4 v. v.». [B-WILLD: 16572].

*C. dealbata* Willd., 1803. Sp. Pl. 3, 3 : 2295.

Isotypus: «*Centaurea dealbata* W. Weissblättrige Flockenblume. W. Hab. in Iberia 4 (v. s.). Syngenesia Frustranea» (LECB!).

По протологу: «*Centaurea cineraria* varietas Marschall ab Bieberstein. Weissblättrige Flockenblume. W. Habitat in Iberia 4 (v. s.)». [B-WILLD: 16569].

*C. nigrescens* Willd., 1803, Sp. Pl. 3, 3 : 2298.

Isotypus: «*Centaurea nigrescens* W. Schwärzliche Flockenblume. W. Hab. in Hungaria, Austria 4 (v. v.). 3+ Cyani: calyc. squamis ciliato-serratis. Syngenesia Frustranea» (LECB!).

По протологу: «*Centaurea schmenitzensis* Hortulan. Schwärzliche Flockenblume. W. Habitat in Hungaria, Austria 4 (v. v.)». [B-WILLD: 16551].

*C. picris* Pall. ex Willd., 1803, Sp. Pl. 3, 3 : 2302.

Isotypus: «*Centaurea picris* Pall. Gallenbittere Flockenblume. W. Hab. ad mare Caspium. (v. s.). c. Rhapsontica. Syngenesia Frustranea» (LECB!).

По протологу: «*Centaurea picris* Pallas. Gallenbittere Flockenblume. W. Habitat ad mare Caspium. (v. s.)». [B-WILLD: 16601].

*C. pubescens* Willd., 1803. Sp. Pl. 3, 3 : 2322.

Syntypus: «*Centaurea pubescens* Willd. Weiskelchige Flockenblume. W. Hab. ----- 4 (v. v.). 8+ Calcitopoidea: calyc. Squamis ciliates spina terminates. c. Rhapsontica. Syngenesia Frustranea» (LECB!).

По протологу: «*Centaurea incana* Desf. Atl. 2. p. 301?\* Weiskelchige Flockenblume. W. Habitat ----- 4 (v. v.)» (LECB). [B-WILLD: 16644].

*Centaurea straminea* Willd., 1816, Hort. Berol. Icon. Desr. : 26, tab. XXVI.

Syntypus: a) «*Centaurea straminea* W. Strohgelb Flockenblume. Hab. in Aegypto. ☉ (v. s.). xxxxxx Stoebe. Syngenesia Frustranea»; b) «*Centaurea straminea* W.» [Bongard's handwriting?] (LECB!).<sup>1</sup>

По протологу: «*Centaurea (prolifera)* foliis bipinnatifidis caule ramisque proliferis. Vente. Nat. pl. rar. Hort. Cels. P. 16. t. 16. Habitat in Aegypto. ☉». [B-WILLD: 16623].

*Cineraria aurantiaca* Willd., 1803, Sp. Pl. 3, 3 : 2081.

Syntypus: a) «*Cineraria aurantiaca* Willd. Pommeranzenfarbige Aschenpflanze. W. Hab. in subalpinis Galliae, Italiae, Carinthiae. ♀ (v. s.). Syngenesia superflua»; b) «*Cineraria aurantiaca*» (LECB!).

По протологу: «*C. (aurantiaca)* foliis radicalibus ovatis petiolatis subdentatis, caulibus linearibus integerrimis decurrentibus, caule paucifloro. Hoppe. Cent. Pl. 4. *Cineraria alpina* Wulfen. In Jacq. Misc. 1. p. 136. t. 17. f. 4. Allion. Ped. N 738. t. 38. *Cineraria integrifolia* Villars delph. 3. p. 228. Pommeranzenfarbige Aschenpflanze. W. Habitat in subalpinis Galliae, Italiae, Carinthie. ♀ (v. s.)». [B-WILLD: 16008].

*C. bicolor* Willd., 1803, Sp. Pl. 3, 3 : 2085.

Isotypus: «*Cineraria bicolor* W. Zwifarbige Aschenpflanze. W. Habitat ----- [frut.] (v. v.). Syngenesia superflua» (LECB!).

По протологу: «Zwifarbige Aschenpflanze. W. Habitat ----- [frut.] (v. v.)». [B-WILLD: 1616016].

*Cnicus acaulis* L. var. *dubia* (Willd.) Willd., 1803, Sp. Pl. 3, 3 : 1681. — *C. dubius* Willd. 1787, Fl. Berol. Prodr. : 260, n. 801, t. 6, f. 11.

Syntypus?: «*Cnicus acaulis* L. β. *dubia* Willd. [Herb. Willdenowii]» (LECB!).

По протологу: «In der Jungfernheide in via versus Tegel rarissime. Juli. Augusto». [B-WILLD: 14946 (pro sp.)].

*C. salisburgensis* Willd., 1803, Sp. Pl. 3, 3 : 1675.

Isotypus: a) «*Cnicus salisburgensis* Willd. Salzburgren Kratskraut. W. Hab. in pratis subhumidis Salisburgensibus. ♀ (v. s.). xx fol. sessilib. Syngenesia aequalis»; b) «*Carduus rivularis* Hoppe. *Cnicus salisburgensis* Willd. ... [далее нечитаемый текст.]» (LECB!).

По протологу: «*Carduus rivularis* Hoppe. Salzburgren Kratskraut. W. Habitat in pratis subhumidis Salisburgensibus. ♀ (v. s.). [B-WILLD: 114931]».

*Cotula cuneifolia* Willd., 1803, Sp. Pl. 3, 3 : 2169.

Isotypus: «*Cotula cuneifolia* Willd., Keiblättrige Langenblume. W. Habitat in China. ☉ (v. v.). Syngenesia superflua» (LECB!).

По протологу: «Grangea. Lamarck. illust. gen. t. 699. f. 2. Keiblättrige Langenblume. W. Habitat in Chine. ☉ (v. v.)». [B-WILLD: 16298].

*C. agrestis* Waldst. et Kit. ex Willd., 1803, Sp. Pl. 3, 3 : 1602.

Isotypus: a) «*Crepis agrestis* Waldst. et Kitaib. Acker Pippau. W. Hab. in agris agrigribus pratisque siccis Hungariae. ☉. v. s. Syngenesia Aequalis»; b) «*Crepis agrestis*» (LECB!).

<sup>1</sup> Здесь и далее буквы а), б) и т. д. означают разные этикетки, наклеенные на одном образце.

По протологу: «*Crepis agrestis* Waldst. et Kitaib. pl. rar. hung. Acker Pippau. W. Habitat in agris aggeribus pratisque siccis Hungariae. ☉ (v. v.)». [B-WILLD: 14751].

*C. lappacea* Willd., 1803, Sp. Pl. 3, 3 : 1599.

Isotypus: «*Crepis lappacea* Willd. Klettenartige Pippan. W. Hab. ----- ☉ (v. s.). Syngenesia aequalis» (LECB!).

По протологу: «Klettenartige Pippan. W. Habitat ----- ☉ (v. s.)». [B-WILLD: 114743].

Примечание. Имеется еще одна этикетка, нечитаемая и написанная другим почерком.

*C. pinnatifida* Willd., 1803, Sp. Pl. 3, 3 : 1604.

Syntypus: a) «*Crepis pinnatifida* W. Schlitzblättrige Pippan. W. Hab. in cultis et agror. Marginib. Germania, Italia. ☉ (v. v.). Syngenesia aequalis»; b) «*Crepis virens* Hoffm. *pinnatifida* Willd.» (Bongard) (LECB!).

По протологу: «*Crepis virens* Hoffm. Germ. 281. Roth. Germ. 1. 336. II. 254. Allion. Ped. N 805. Schlitzblättrige Pippan. W. Habitat in cultis et agrorum marginibus Germaniae, Italiae. ☉ (v. v.)». [B-WILLD: 14757].

*Elephantopus carolinianus* Willd., 1803, Sp. Pl. 3, 3 : 2390.

Syntypus: «*Elephantopus carolinianus* Willd. Carolinischer Elefantenfuss. W. Hab. in Carolina, Florida, Jamaica. ♀ (v. v.). Syngenesia segregata; b) «*Elephantopus carolinianus*»» (Bongard) (LECB!).

По протологу: «*Elephantopus scaber* Swartz. obs. 316. Gron. Virg. 176. E. foliis oblongis asperiusculis, capitulis terminalibus paniculatis, pappo aristis rectis. Mich. Amer. 2. p. 148. E. erectus, foliis oblongo-ovatis rugosis serratis, ... Brown. jam. 312. E. conyzae folio. Dill. Elth. 126. t. 106. f. 121. Vaill. act. 1719. Scabiosae affinis anomala sylvatica enulae foliis, singularis flosculis albis in eodem capitulo. Sloan. hist. 1. t. 156. f. 1. Carolinischer Elefantenfuss. W. Habitat in Carolina, Florida, Jamaica. ♀ (v. v.)». [B-WILLD: 16767].

*Eupatorium ceanothifolium* Muehl. ex Willd., 1803. Sp. Pl. 3, 3 : 1755.

Isotypus: «*Eupatorium ceanothifolium* Willd., Ceanothurblättriger Wasserdost. W. Hab. in America boreali. ♀ (v. s.). Syngenesia aequalis» (LECB!).

По протологу: «*Eupatorium ceanothifolium* Mühlenberg. Ceanothurblättriger Wasserdost. W. Habitat in America boreali. ♀ (v. s.)». [B-WILLD: 15118].

*Gnaphalium pensylvanicum* Willd., 1809, Enum. Pl. Horti Berol. : 867.

Lectotypus (hoc loco): «*Gnaphalium pensylvanicum* Willd. Pensylvanische Ruhrkraut. Hab. in Pennsylvania, Virginia inque montib. Frigidis Jamaica et in agro Bonariensi. ☉ (v. v.) ++++ Singenesia superantia» (LECB!).

По протологу: «*Gnaphalium americanum*. Sp. pl. ed. W. 3. p. 1887 exclusis synonymis praeter Lamarckii. *Gnaphalium spathulatum* Lam. encycl. 2. p. 748. Habitat in Pennsylvania, Virginia. ☉. D». [B-WILLD: Нет в каталоге типов Вильденова (Иерко, 1972)].

*Helianthus macrophyllus* Willd., 1816, Hort. Berol. Icon. Descr. : 70, tab. LXX.

Isotypus: «*Helianthus macrophyllus*. Hort. bot. 805» (LECB!).

По протологу: «Habitat in America borealis». [B-WILLD: 16448].

*Helianthus mollis* Willd., 1803, Sp. Pl. 3, 3 : 2240.

Isotypus: «*Helianthus mollis* W. Weissblättrige Sonhenblume. W. Hab. in America boreali. 2 (v. v.). Syngenesia Frutranea» (LECB!).

По протологу: «*H. (tomentosus)* caule dense pubente ... Mich. Amer. 2. p. 141. Weissblättrige Sonhenblume. W. Habitat in America boreali. 2 (v. v.)». [B-WILLD: 16447].

*H. prostratus* Willd., 1803, Sp. Pl. 3, 3 : 2242.

Isotypus: «*Helianthus prostratus*. W. Liegende Sonhenblume. W. Hab. in America boreali. 2 (v. v.) Syngenesia Frutranea» (LECB!).

По протологу: «*Helianthus prostratus* Hortulan. Liegende Sonhenblume. W. Habitat in America boreali. 2 (v. v.)». [B-WILLD: 16453].

*Helichrysum bracteatum* Willd., 1809, Enum. Pl. Horti Berol. : 869.

Isotypus?: «*Elichrysum bracteatum* Willd. (novissima species). Hab. In Nova Hollandia. ♂. v. v. Syngenesia superflua» (LECB!).

По протологу: «*Xeranthemum (bracteatum)* foliis lanceolatis repandis, floribus solitariis terminalibus bracteatis. Vent. Hort. Malmais. P. 2. t. 2. Habitat in Nova Hollandia. ♂. D.». [B-WILLD: 15525].

*Hieracium foliosum* Waldst. et Kit. ex Willd., 1803, Sp. Pl. 3, 3 : 1589.

Isotypus: «*Hieracium foliosum* Willd. Veilblättriges Habichtskraut. W. Hab. in Hungaria. 2 (v. v.). Syngenesia Aequalis» (LECB!).

По протологу: «*Hieracium foliosum* Waldst. et Kitaib. pl. rar. hung. Veilblättriges Habichtskraut. W. Habitat in Hungaria. 2 (v. v.)». [B-WILLD: 14719].

*H. fruticosum* Willd., 1803, Sp. Pl. 3, 3 : 1591.

Isotypus: «*Hieracium fruticosum*. W. Strauchartiges Habichtskraut. Hab. in Madera? h. v. v. Syngenesia Aequalis»; b) «*Hieracium frutescens* [Bongard]» (LECB!).

По протологу: «Strauchartiges Habichtskraut. W. Habitat in Madera? h. (v. v.)». [B-WILLD: 14724].

*H. laevigatum* Willd., 1803, Sp. Pl. 3, 3 : 1591; Willd., 1804, Hort. Berol. 1, 2 : 16, tab. 16.

Isotypus: «*Hieracium laevigatum*. W. Haarlofes Habichtskraut. W. Hab. .... 2. v. s. Syngenesia Aequalis» (LECB!).

По протологу: «Willd. hort. berol. t. 16\*. Haarlofes Habichtskraut. W. Habitat ---- 2 (v. v.)». [B-WILLD: 14722].

*H. nigrescens* Willd., 1816, Hort. Berol. Icon. Descr. : 10, tab. X.

Isotypus: «*Hieracium nigrescens* Willd. Schwarzliche Habichtskraut. W. Hab. ----- 2 v. v. +++ scapo folioso. Syngenesia Aequalis» (LECB!).

По протологу: «Habitat ----- 2». [B-WILLD: 14674].

*Lapsana crispa* Willd., 1803, Sp. Pl. 3, 3 : 1624.

Isotypus: «*Lapsana crispa* Willd. Kraufer Rainkohl. Hab. ----- ⊙. (v. v.). ++ Cauliscentes. Syngenesia Aequalis» (LECB!).

По протологу: «Kraufer Rainkohl. W. Habitat ----- ⊙. (v. v.)». [B-WILLD: 14800].



*L. lyrata* Willd., 1809, Enum. Pl. Horti Berol. : 832.

Isotypus: a) «*Lapsana lyrata* Willd. Willdenovio diest. Syngenesia Aequalis»; b) «*Lapsana lyrata* ... [далее нечитаемая этикетка]»; c) «*Lapsana lyrata*»; d) «Mare Caspia» (LECB!).

По протологу: «Habitat ad mare Caspium. 2. T.». [B-WILLD: 14798].

*Leontodon obovatus* Willd., 1803, Sp. Pl. 3, 3 : 1546.

Isotypus: «*Leontodon obovatus* Willd. Breitblättriger Löwenzahn. W. Hab. in Hispania (pl.). v. v. Syngenesia Aequalis» (LECB!).

По протологу: «Breitblättriger Löwenzahn. W. Habitat in Hispania. 2 (v. s.)». [B-WILLD: 14607].

*Prenanthes hieracifolia* Willd., 1803, Sp. Pl. 3, 3 : 1541.

Syntypus: «*Prenanthes hieracifolia*. Habichtskrantartiger Hasenlattich W. Hab. in Gallia, Italia. ☉. (v. v.). Syngenesia Aequalis» (LECB!).

По протологу: «*Crepis (pulchra)* ... Sp. pl. 1134. Honan. monsp. 414. *Crepis foliis sagittatis dentatis, pedunculis superne turbinata-inflatis*. Guett. stamp. 378. Dalib. paris. 238. n. 1. *Chondrilla hieracii folio annua*. Tournef. inst. 238. *Hieracium pulchrum*. Bauh. hist. 2. p. 1024. *Hieracium montanum hirsutum minus*. C. B. Raj. hist. 234. *Hieracioides annua glutinosa floribus parvis*. Vaill. act. 1721. β *Lapsana chondrilloides*. ... Host. ups. 245\* *Hieracium montanum alterum lepromacrocaulon*. Col. seph. 1. p. 248. t. 249. Raj. hist. 234. *Hieracium annuum montanum, caule canaliculato*. Moris. hist. 3. p. 68. s. 2. t. 5. f. 37. Houttuyn Lin. Pfl. syst. 9. p. 98. Habichtskrantartiger Hasenlattich W. Hab. in Gallia, Italia. ☉. (v. v.)». [B-WILLD: 14599].

*Scorzonera austriaca* Willd., 1803, Sp. Pl. 3, 3 : 1498.

a) «Oestreichsche Haberwurz. W. Hab. in collib. et pratis apricis Austriae, Helvetiae. 2 v. s. Syngenesia Aequalis»; b) «*Scorzonera austriaca* Jacq. Schnitzbin, Wien May 1806» (LECB!).

По протологу: «*Scorzonera humilis* Jacq. Austr. T. 36. Hort. Synop. 420. S. caule nudo unifolio, foliis lanceolatis. Hall. Helv. N. 10. S. ... *angustifolia pannonica*. Clus. Hist. 2. p. 139. Oestreichsche Haberwurz. W. Habitat in collibus et pratis apricis Austriae, Helvetiae. 2 (v. s.)». [B-WILLD: 14496].

Примечание. Цитируемый образец не является типовым, так как он собран после описания вида, но представляет большую научную ценность, поскольку он определен самим автором вида.

*Scorzonera octangularis* Willd., 1803, Sp. Pl. 3, 3 : 1506.

Syntypus: «*Scorzonera octangularis* Willd. Achteckige Haberwurz. W. Hab. in Europa australi. ♂. v. s. Syngenesia Aequalis» (LECB!).

По протологу: «*Scorzonera octangularis* Hortulans. S. (*resedifolia*) caule diffuse lanato, foliis hastatopinnatifidis, caulinis integerrimis linearibus calycibus tomentos. Gouan. Illustr. 53? Achteckige Haberwurz. W. Habitat in Europa australi. ♂. (v. s.)». [B-WILLD: 14521].

*S. rosea* Waldst. et Kit. ex Willd., 1803, Sp. Pl. 3, 3 : 1502; Waldst. et Kit. 1803—1805, Pl. Rar. Hung. 2 : 127, tab. 121.

Syntypus: «*Scorzonera rosea* Waldst. Rosenfarbige Haberwurz. W. Hab. nemoribus Marchiae Brandenb. et neomarchiae inque alpbis Hungariae, carintiae. v. v. Syngenesia Aequalis» (LECB!).

По протологу: «*Scorzonera rosea* Waldst. et Kitaib. pl. rar. hung. *Scorzonera purpurea* Scop. carn. n. 494. t. 46. Roth. germ. I. 335. II 250. Hoffm. germ. 273. S. angu-



*stifolia subcoerulea*. Bauh. pin. 275. *S. sylvestris* foliis angustis flore coeruleo. Mentz. pug. t. 1. f. 1. *Tragopogonis* species sive *Scorzonera major angustifolia subcoeruleo* flore. Bauh. hist. 2. p. 1062. Rosenfarbige Haberwurz. W. Habitat in nemoribus Marchiae Brandenburgicae, inque alpinis Hungariae, Carintiae. ♀ (v. v.)». [B-WILLD: 14508].

*Senecio carniolicus* Willd., 1803, Sp. Pl. 3, 3 : 1993.

Syntypus: «*Senecio carniolicus* Willd. Kraiusches Kreuzkraut. W. Hab. in alpinis Styriae, Carnioliae. ♀ v. s. +++ Syngenesia Superflua» (LECB!).

По протологу: «*Senecio incanus* Scop. carn. N. 1071\*. *Chrysanthemum alpinum judenbergense*. Bauh. Hist. 2. p. 1058. Kraiusches Kreuzkraut. W. Habitat in alpinis Styriae, Carnioliae. ♀ (v. s.)». [B-WILLD: 15778].

*S. montanus* Willd., 1803, Sp. Pl. 3, 3 : 1989, non L.

Syntypus: «*Senecio montanus* Willd. Berg Kreuzkraut. Hab. in montibus Salisburgensibus. ☉. v. s. +++ fl. radicat. rad. ratent. Fol. multifid Syngenesia Superflua» (LECB!).

По протологу: «*Senecio paradoxus* Hoppe. Habitat in montibus Salisburgensibus. ☉. (v. s.)». [B-WILLD: 15768].

*S. ovatus* Willd., 1803, Sp. Pl. 3, 3 : 2004.

Syntypus: «*Senecio ovatus* Willd. Flor. der Watterau. Eyförmiges Kreuzkraut. W. Hab. in Germaniae nemoribus inter Rhenum et Moenum. ♀ v. s. +++ flor. radiat. rads patent. Fol. indivisa. Syngenesia Superflua» (LECB!).

По протологу: «*Jacobaea ovata*. Flor. der Watterau 3. p. 212. Eyförmiges Kreuzkraut. W. Habitat in Germaniae nemoribus inter Rhenum et Moenum. ♀ (v. s.)». [B-WILLD: 15795].

*Solidago patula* Muehl. ex Willd., 1803, Sp. Pl. 3, 3 : 2059.

Isotypus: «*Solidago patula* Willd. Ausgebreitere Goldrute. W. Hab. in Pennsylvania. ♀ v. s. Syngenesia Superflua» (LECB!).

По протологу: «*Solidago patula* Mühlenberg. Ausgebreitete Goldrute. W. Habitat in Pennsylvania. ♀ (v. s.)». [B-WILLD: 15958].

*Tragopogon canus* Willd., 1803, Sp. Pl. 3, 3 : 1493.

Isotypus: «*Tragopogon canus* Waldst. Filziger Bocksbast. W. Hab. in pratis Hungariae. ♂ (v. s.). ++ caulescens. Syngenesia Aequalis» (LECB!).

По протологу: «*Tragopogon canus* Waldst. et Kitaibl. Pl. rar. Hung. Filziger Bocksbast. W. Habitat in pratis Hungariae. ♂ (v. s.)». [B-WILLD: 15958].

### *Brassicaceae*

*Alyssum rupestre* Willd., 1809, Enum. Pl. Horti Berol. : 672.

Syntypus: «*Alyssum rupestre*. W. Felsenliebend Steinkraut. Hab. in alpinis Helvetiae, Baldi, Carnioliae, Monspelii. ♀. v. s. Tetradynamia Siliquosa» (LECB!).

По протологу: «*Myagrum saxatile*. Sp. pl. ed. W. 3. p. 409. Habitat in alpinis Carnioliae, Baldi, Helvetiae, Monspelii. ♀. D.»». [B-WILLD: 11914].

*Biscutella didyma* Willd., 1809, Enum. Pl. Horti Berol. : 673, non L. [= *B. ciliata* DC].

Isotypus: «*Biscutella didyma* Willd. Zweiknotiger Brillenschote. Hab. in Italia, Hispania. ☉. v. v. Tetradynamia Siliquosa». (LECB!).

По протологу: «Habitat in Italia, Hispania. ☉. D.». [B-WILLD: 11927].

*Cardamine alpina* Willd., 1800, Sp. Pl. 3, 1 : 481.

Сyнтyпyс: а) «*Cardamine alpina* Willd. Alpen Schaumkraut. W. Hab. in alpihus Helvetiae, Sabaudiae, Delphinatus, Carintiae. 4 v. s. fol. simplicibus. Tetradyname Siliquosa»; б) «*Cardamine alpina* W. Othurfosa [?] 29/8/03 ab amico Schnitzleim accipi» (LECB!).

По протологу: «*Cardamine bellidifolia* Wulf. In Jacq. Misc. 1. p. 148. t. 17. f. 2. Alion. pedem. N. 949, t. 18. f. 3. Vill. 3. p. 357. Hoffm. germ. 233. *Cardamine heterophylla*. Host. Synop. 366. (exclusis synonymis). C. foliis radicalibus petiolatis ovatis, caulibus ovatis obtusis. Hall. helv. N. 476.a. Nasturtium alpinum bellidis folio minus. Bauh. pin. 105. Alpen Schaumkraut. W. Habitat in alpihus Helvetiae, Sabaudiae, Delphinatus, Carintiae. 4 (v. s.)». [B-WILLD: 11960].

*Dentaria glandulosa* Waldst. et Kit. ex Willd., 1800, Sp. Pl. 3, 1 : 478; Waldst. et Kit. 1806—1812, Pl. Rar. Hung. 3 : 302, tab. 272.

Исotыпyс: а) «*Dentaria glandulosa* Willd. Drüssig Zahnwurz. W. Hab. in Hungariae et Silesiae sylvis subalpinis. 4 v. s. Tetradyne. Siliquosa»; б) «*Dentaria glandulosa* W. auf Ober ... [далее этикетка не читается]» (LECB!).

По протологу: «*Dentaria glandulosa* Waldst. et Kitaib. pl. rar. hung. Drüsige Zahnwurz. W. Habitat in Hungariae sylvis subalpinis. 4 (v. s.)».

*Sinapis foliosa* Willd. 1809, Enum. Pl. Horti Berol. : 688.

Исotыпyс: а) «*Sinapis foliosa* Willd. Hab. in Oriente. ☉. v. s. Tetradyname Siliquosa»; б) «*Sinapis foliculosa* ... [далее нечитаемая этикетка]» (LECB!).

По протологу: «Habitat in Oriente. ☉. D.». [B-WILLD: 12241].

*S. integrifolia* Willd., 1804, Hort. Berol. 1, 2 : 14, t. XIV.

Исotыпyс: «*Sinapis integrifolia*. W. Ganzblättriger Senf. Hab. in Antillis. ☉. v. s. Tetradyname Siliquosa» (LECB!).

По протологу: «Habitat in India orientali. ☉. ... Observ. I. Colitur sub diu. Floret Junio, Julio, semina Augusto maturescunt». [B-WILLD: 12227].

*Sisymbrium subhastatum* (Willd.) Willd., 1809, Enum. Pl. Horti Berol. : 679.- *Brassica subhastata*. Sp. Pl. ed. W. 3. p. 550.

Исotыпyс: «*Sisymbrium subhastatum* Willd. Kalbsponten blattriger Kaut [?] Hab. in insulis Archipelagi. ☉. v. s. stylo obtusiusculo. Tetradyname Siliquosa» (LECB!).

По протологу: «*Brassica subhastata*. Sp. Pl. ed. W. 3. p. 550. Habitat in insulis Archipelagi. ☉. D.». [B-WILLD: 12044].

### *Capparidaceae*

*Cleome pungens* Willd., 1809, Enum. Pl. Horti Berol. : 689; Willd., 1816, Hort. Berol. Icon. Descr. : 18, tab. XVIII.

Лectotыпyс (hoc loc.): «*Cleome pungens* Willd. Hab. in America calidiore. ☉. Tetradyname Siliquosa» (LECB!).

По протологу: «Willd. Hort. Berol. 1. p. 18. t. 18. Habitat in America calidiore. ☉. ♂. C.». [«Habitat. in America calidiore.».]. [B-WILLD: Нет в каталоге (Нерко, 1972)].

## Caprifoliaceae

*Diervilla canadensis* Willd., 1809, Enum. Pl. Horti Berol. : 222.

Lectotypus (hoc loco): «Canadische Diervillen. W. Hab. in Acadia, Noveboraco ħ. v. v. Pentandria Monogynia» (LECB!).

По протологу: «*Lonicera (Diervilla)* racemes terminalibus, foliis serratis. Sp. pl. ed. W. 1. p. 989. Habitat in Canada, Nova Anglia inque montibus excelsis Carolinae. ħ. D.» [B-WILLD: Нет в каталоге (Hiepko, 1972)].

## Caryophyllaceae

*Silene apetala* Willd., 1799, Sp. pl. 2, 1 : 703.

Isotypus: «*Silene apetala* Willd. Blumenblättlose Silene. W. Hab. ----- ☉. v. v. xxx floribus ex dichotoma caulis. Decandria Trigynia» (LECB!).

По протологу: «Blumenblättlose Silene. W. Habitat in ..... ☉. (v. v.)». [B-WILLD: 8685].

*S. obtusifolia* Willd., 1809, Enum. Pl. Horti Berol. : 473.

Syntypus: a) «*Silene obtusifolia* Willd. Hab. ---- ☉. v. v.»; b) *Silene obtusiloba*. W. hort. Praesteli. 08»; c) «*obtusifolia*»; d) «*Silene obtusifolia* Willd. DC. Prodr. I. p. 374, n. 80. Hort. Berlin» [Bongard] (LECB!).

По протологу: «Habitat ..... ☉. D.» [B-WILLD: 8629].

## Celastraceae

*Celastrus emarginatus* Willd., 1798, Sp. pl. 1, 2 : 1128.

Isotypus: «*Celastrus emarginatus* Willd. Ausgerandeter Celaster. W. Hab. in India orientali. ħ. v. s. xxx spinosis, foliis integerrimis. Pentandria Monogynia» (LECB!).

По протологу: «Kattanschi Mullu. Tamulis. Ausgerandeter Celaster. W. Habitat in India orientali. ħ. (v. s.)». [B-WILLD: 4752].

## Crassulaceae

*Sedum portulacoides* Willd., 1809, Enum. Pl. Horti Berol. 1 : 484, nom. illeg. = *Sedum ternatum* Michx.

Isotypus?: «*Sedum portulacoides* Muehlenb. Hab. in rupib. occid. Pennsylvaniae, Virginiae, Carolinae. 4 (v. s.). Decandria Pentagynia» (LECB!).

По протологу: «Muehlenberg in litt. *S. (ternatum)* Mich. amer. 1 : 277. *S. deficiens* Hortul. Hab. in rupibus occidentalibus Pennsylvaniae, Virginiae, Carolinae». [B-WILLD: 8918].

Примечание. По-видимому, произошла путаница этикеток, так как растение не соответствует этикетке и относится к трехлистной форме *Hylotelephium telephium* (L.) Н. Ohba (рис. 2). В качестве лектотипа *S. portulacoides* мы предлагаем выбрать образец, хранящийся в Берлине (рис. 2) — B-WILLD: 8918, lecto! Он вполне соответствует описанию в протологе и современному пониманию таксона.

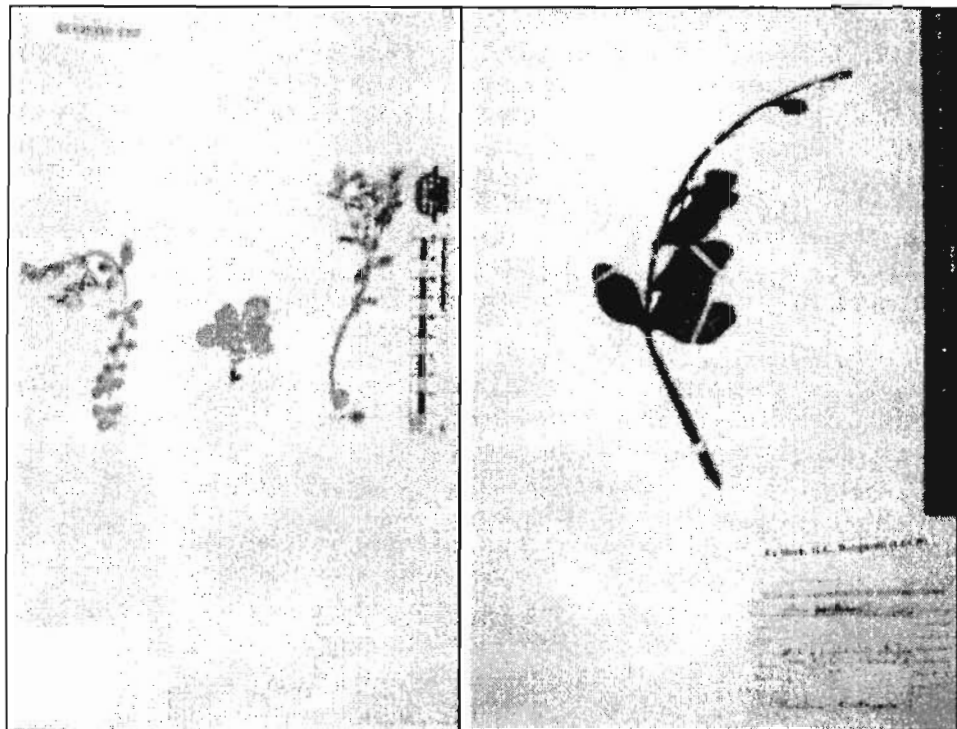


Рис. 2. Примеры образцов *Sedum portulacoides* Willd. из Берлина (слева) и Санкт-Петербурга (справа).

### Cucurbitaceae

*Cucurbita aurantia* Willd., 1806, Sp. pl. 4, 3 : 607.

Isotypus: a) «*Cucurbita aurantia*. W. нем... Pomeranzen Kürbis. W. Hab. ...  
 ⊙ v. v. Monoesia Monadelphia»; b) «*Cucurbita aurantia* Willd. [Bongard]» (LECB!).  
 По протологу: «Pomeranzen Kürbis. W. Habitat ----- ⊙. (v. v.)». [B-WILLD:  
 18031].

*Sycos vitifolia* Willd., 1806, Sp. pl. 4, 2 : 626.

Isotypus: a) «*Sycos vitifolia*. W. Weinblättrige Haargurke. W. Hab. ... ⊙. v. v.  
 Monoecia Monadelphia»; b) «*Sycos vitifolia* W. hort. Ber. 805 [Willdenow]» (LECB!).  
 По протологу: «Weinblättrige Haargurke. W. Habitat ----- ⊙. (v. v.)». [B-WILLD:  
 18071].

### Fabaceae

*Astragalus cymbiformis* Brot. ex Willd., 1802, Sp. pl. 3, 2 : 1303.

Isotypus: «*Astragalus cymbiformis* Brotero. Kahnförmiger Traganth. W. Hab.  
 in Lusitania. ⊙. v. s. 6+ scapo nudo, absque caule folioso. Diadelphia Decandria»  
 (LECB!).

По протологу: «*Astragalus cymbiformis* Brotero. Kahnförmiger Traganth. W. Hab.  
 in Lusitania. ⊙. (v. v.)». [B-WILLD: 14066].

*Cassia microphylla* Willd., 1802, Sp. Pl. 3, 2 : 982.

Isotypus: «*Cassia microphylla* Willd. Feinblättrige Cassie. W. Hab. in Insula St. Crucis. ħ. (v. s.) xx Chamaecistae, folia numerosis. Decandria Monogynia» (LECB!).

По протологу: «Feinblättrige Cassie. W. Habitat in insula St. Crucis. (v. s.)». [B-WILLD: 8003].

*Colutea media* Willd., 1809, Enum. Pl. Horti Berol. : 771.

Lectotypus: (hoc loco): «*Colutea media* Willd. Hab. .... ħ. Diadelphia Decandria». (LECB!).

По протологу: «Habitat in .... ħ.. D.». [B-WILLD: Нет в каталоге (Hierko, 1972)].

*Coronilla aculeata* Willd., 1799, Sp. Pl. 2, 1 : 1147.

Syntypus: «*Coronilla aculeata* Willd. Stachliche Peltschen W. Hab. in Zeylona, Malabaria. ☉. v. s. x Flos racemos. Diadelphia Decandria» (LECB!).

По протологу: «*Aeschynomene (bispinosa)* ... Jacq. ic. rar. 3. t. 564. *Aeschynomene* Sesban. Jacq. Collect. 2. p. 283\*. *Emerus siliquis geminatis longissimis*. Burm. zeyl. 93. t. 41. *Galega indica, frutescens spinosa, siliquis angustis longissimis, folio Mimosae*. Burm. zeyl. n. 3. *Colutea exotica angustifolia, floribus luteis adversa parte elenganter punctatis*. Pluk. phytog. t. 164. f. 5. *Colutea Sesban Aegyptiae foliis accedens maderaspatana*. Pluk. phytog. t. 164. f. 2. Kedangu. Rheed. mal. 6. p. 49. t. 27. Stachliche Peltschen. W. Habitat in Zeyona, Malabaria. ☉. (v. v.)». [B-WILLD: 13689].

*Crotalaria hirta* Willd., 1803, Gesellsch. Nat. Freunde Berlin. Neue Schr. 4 : 217.

Isotypus: «*Crotalaria hirta* Willd. Hab. in India orientali. ☉. Diadelphia Decandria» (LECB!).

По протологу: Распространение не обозначено [=«auf der Hin- und Rückreise Trankenbar nach Madras» «Missionair Rothler zu Trankenbar mit Anmerkungen von Herrn ... cl. Willdenow»]. [B-WILLD: 13254].

*C. macrophylla* Willd., 1799, Sp. Pl. 2, 1 : 529.

Isotypus: «*Crotalaria macrophylla* Willd. Grossblättrige Klapperschote. W. Hab. in India orientali. ħ. ++ fol. compos. Diadelphia Decandria» (LECB!).

По протологу: «Grossblättrige Klapperschote. W. Habitat in India orientali. ħ. (v. s.)». [B-WILLD: 8003].

*Dalea alopecuroides* Willd., 1802, Sp. Pl. 3, 2 : 1336.

Isotypus: «*Dalea alopecuroides* Willd. Fuchsschwanzartige Dalea. W. Hab. in America boreali. ☉. v. v. Diadelphia Decandria» (LECB!).

По протологу: «Fuchsschwanzartige Dalea. W. Habitat in America boreali. ☉. (v. v.)». [B-WILLD: 14110].

*Desmanthus divergens* Willd., 1806, Sp. Pl. 4, 2 : 1048.

Syntypus: «*Mimosa divaricata* Hortulan. *Desmanthus divergens* Willd. Ausgebreiteter Büschelzopf. Hab. in Abyssina ħ.. v. v. Polygynia Monocia» (LECB!).

По протологу: «*Mimosa divaricata* Hortulanor. Ergett Dimmo. Bruce itin. 5. p. 34. c. icono. Edit. Germ. 5. p. 45. t. 6. Ausgebreiteter Büschelzopf. W. Habitat in Abyssina? ħ.. (v. v.)». [B-WILLD: 19108].

*Medicago apiculata* Willd., 1802, Sp. Pl. 3, 2 : 1414.

Syntypus: «*Medicago apiculata* Willd. Scharffüchtiger Schneckenklee. W. Hab. in Europa australi. ☉. ++ Medicae legum. cochleat. Diadelphia Decandria» (LECB!).

По протологу: «*Medicago coronata* Gaert. Sem. 2. p. 349. t. 155. Moris. Hist. 2. s. 2. t. 15. f. 14. Scharffüchtiger Schneckenklee. W. Habitat in Europa australi. ☉. (v. v.)». [B-WILLD: 14326].

*M. granadensis* Willd., 1809, Enum. Hort. Berol. : 803.

Syntypus: «*Medicago granatensis* Willd. Hab. in Hispania prope Malagam. ☉. v. s. Diadelphia Decandria». (LECB!).

По протологу: «*Medicago polymorpha pinnatifida* Jacq. Collut. Suppl. P. 148. t. 15. f. 2. Habitat in Hispania prope Malagam. ☉. D». [B-WILLD: 14321].

*M. maculata* Willd., 1802, Sp. pl. 3, 2 : 1412.

Syntypus: «*Medicago maculata*. Gefleckter Schneckenklee. W. Habitat in arenosis Angliae, Galliae, Italiae, Barbariae. ☉. ++ Medicae legume. cochleat. Diadelphia Decandria» (LECB!).

По протологу: «*M. (cordata) foliosis obcordatis, stipulis dentatis, pedunculis subtrifloris, legumenibus echinata*. Lamarck encycl. 3. p. 608\* *Medicago polymorpha* η *arabica*. Sp. pl. 1098. Allion. ped. n. 1153. Huds. angl. 331. Relh. cant. 386. Smith. brit. 2. p. 797. Desf. atl. 2. p. 211. *M. pedunculis subtrifloris, leguminibus echinatis, foliolis obcordatis*. Gou. monsp. 516. Willich. obs. n. 119. *Medica cochlata minor polycarpus annua, capsula majore alba, folio cordato macula fusca*. Moris. hist. 2. p. 154. s. 2. t. 15. f. 12. *Medica arabica*. Cam. hort. 97. t. 27. *Trifolium cochleatum*, folio maculato cordato. Bauh. pin. 329. *Trifolium cordatum* Parks. theatr. 1190. Houttuyn Linn. Pfl. Syst. 8. p. 776. Gefleckter Schneckenklee. W. Habitat in arenosis Angliae, Galliae, Italiae, Barbariae. ☉. (v. v.)». [B-WILLD: 14323].

*M. murex* Willd., 1802, Sp. pl. 3, 2 : 1410.

Isotypus: «*Medicago murex* Willd. Kurzstachlicher Schneckenklee. W. Hab. -----. ☉. (v. v.) ++ Medicae legerun cochleatis. Diadelphia Decandria» (LECB!).

По протологу: «Kurzstachlicher Schneckenklee. W. Habitat -----. ☉. (v. v.)». [B-WILLD: 14318].

*M. terebellum* Willd., 1802, Sp. pl. 3, 2 : 1416.

Syntypus: «*Medicago terebellum* Willd. Bohrerförmiger Schneckenklee. W. Hab. in Europa australi. ☉. v. v. ++ Medicae leguminibus cochleatis. Diadelphia Decandria» (LECB!).

По протологу: «*Medicago aculetum* Gaertn. sem. 2. p. 349. t. 155. Moris. hist. 2. s. 2. t. 15. f. 20. 21. *M. peduncularis multifloris, legumenibus congestis globosis hispida stipulis ciliatis*. Gouan. monsp. 204. *M. peduncularis multifloris, leguminibus cochleatis ciliatis*. Ger. prov. 519. *Medicago leguminibus congestis globosis hispida, stipulis ciliatis*. Sauv. monsp. 186. *Medica annua, fructu ciliari*. Tournef. inst. 410. *Trifolium fructu cochleato ciliare*. Magn. monsp. 269. Bohrerförmiger Schneckenklee. W. Habitat in Europa australi. ☉. (v. v.)». [B-WILLD: 14331].

*Psoralea verrucosa* Willd., 1802, Sp. pl. 3, 2 : 1343.

Syntypus: «*Psoralea verrucosa*. W. Warzige Psoralea. W. Hab. ad Cap. b. spei. ħ. Diadelphia Decandria» (LECB!).

По протологу: «*P. (angustifolia) foliis ternatis linearibus ... Ait. Kew. 3. p. 79. P. (angustifolia) foliis ternatis, ... Jacq. hort. Schoenb. 2. p. 53. t. 226\* P. (triflora) ... Thunb. prodr. 135? Warzige Psoralea. W. Habitat ad Cap. b. spei. ħ. (v. v.)*». [B-WILLD: 14128].

*Trifolium gemellum* Pourr. ex Willd., 1802, Sp. Pl. 3, 2 : 1376.

Isotypus: «*Trifolium gemellum* Pourret. Zwillinge Klee. W. Hab. in Hispania. ☉. v. s. +++ Lagopoda. Diadelphia Decandria» (LECB!).

По протологу: «*Trifolium gemellum* Pourret. Zwillinge Klee. W. Habitat in Hispania. ☉. (v. s.)». [B-WILLD: 14227].

### *Fumariaceae*

*Corydalis aurea* Willd., 1809, Enum. Pl. Horti Berol. : 740.

Isotypus: «*Corydalis aurea* Mühlenb. Hab. in Canad. ♂ v. s. Diadelphia Hexandria (LECB!).

По протологу: «*Fumaria aurea* Muehlenberg. Habitat in Carolina. ♂. D.». [B-WILLD: 12925].

### *Geraniaceae*

*Pelargonium barringtonii* Willd., 1809, Enum. Pl. Horti Berol. : 706.

Isotypus: «*Pelargonium barringtonii*. W. Hab. Ad Cap. b. spei. ñ. v. v. Monadelphia Heptandria» (LECB!).

По протологу: «Habitat ad Cap. b. spei. ñ.. T.». [B-WILLD: 12467].

*P. canariense* Willd., 1804, Hort. Berol. 1, 2 : 17, tab. 17; Willd. 1809, Enum. Pl. Horti Berol. : 702.

Isotypus: «*Pelargonium canariense* Willd. Hab. in Canariis. ♂. v. v. Monadelphia Heptandria» (LECB!).

По протологу: «Habitat in Canariis. ♂ ... Observ. I. Propagatur semine, difficilius taleis. Floret Junio, Julio et Augusto. Colitur in frigidario». [B-WILLD: 12514].

*P. spurium* Willd., 1809, Enum. Pl. Horti Berol. : 709.

Isotypus: «*Pelargonium spurium*. Hab. ad Cap. b. spei. ñ. v. v. 6 X. Monadelphia Heptandria» (LECB!).

По протологу: «Habitat ..... ñ. T.». [B-WILLD: 12501].

### *Hypericaceae*

*Hypericum corymbosum* Muehl. ex Willd., 1802, Sp. Pl. 3, 2 : 1457.

Isotypus: «*Hypericum corymbosum* Willd. Doldentraubiges Hartheu. W. Hab. in Pennsylvania. ♀ v. v. ++ Tryginia» (LECB!).

По протологу: «Doldentraubiges Hartheu. W. Habitat in Pennsylvania. ♀ (v. v.)». [B-WILLD: 14450].

### *Linaceae*

*Linum tauricum* Willd., 1809, Enum. Pl. Horti Berol. : 339.

Lectotypus (hoc loco): «*Linum tauricum*. Hab. Pentandria Pentagynia» (LECB!).

По протологу: «*Linum campanulatum* Bieberst. Taurico-caucas. 1. p. 255. exclusis synonymis Linnaei et Barrelieri. Habitat in apricis Tauricis et ad Caucasus. ñ. F.». [B-WILLD: Нет в каталоге типов Вильденова (Hiepkow, 1972)].



## Loranthaceae

*Viscum orientale* Willd., 1806, , Sp. Pl. 4, 2 : 737.

Isotypus: a) «*Viscum orientale*. W. Ostindischer Mistel. W. Hab. In India orient. ħ. v. s. Dioecia Tetrandria»; b) «*Viscum orientale*. W. ab amico Maeshel [?]... не читается» (LECB!).

По протологу: «Ostindischer Mistel. W. Habitat in India orientali. ħ. (v. s.)». [B-WILLD: 18293].

## Lythraceae

*Peplis indica* Willd., 1799, Sp. Pl. 2, 1 : 244.

Isotypus: «*Peplis indica* Willd. Indische Peplis. W. Hab. in India orientali. v. s. Hexandria Monogynia» (LECB!).

По протологу: «Indische Peplis. W. Habitat in India orientali. (v. s.)». [B-WILLD: 7001].

## Malvaceae

*Malva decumbens* Willd., 1809, Enum. Pl. Horti Berol. : 731.

Isotypus: a) «*Malva decumbens* Willd. Hab. in America meridionali. 4. Monadelphia Polyandria»; b) «*Malva decumbens*. Hort. bot. 805, an *M. prostrata*?» (LECB!).

По протологу: «Habitat in America meridionali. 4. T.». [B-WILLD: 12772].

## Papaveraceae

*Bocconia cordata* Willd., 1799, Sp. Pl. 2, 2 : 641.

Isotypus: «*Bocconia cordata* Willd. Herzblättrige Bocconie. W. Hab. in China? ħ. v. v. Decandria Monogynia» (LECB!).

По протологу: «Herzblättrige Bocconie. W. Habitat in China? ħ.». [B-WILLD: 9113].

## Poaceae

*Aira pulchella* Willd., 1809, Enum. Pl. Horti Berol. : 101, ad nota.

Isotypus: a) «*Aira pulchella* Willd. Hab. in Hispania ☉. v. s. Triandria Digynia»; b) *Aira pulchella* Willd. (LECB!).

По протологу: «Habitat in Hispania. ☉». [B-WILLD: 1861].

*Avena argentea* Willd., 1809, Enum. Pl. Horti Berol. : 125.

Syntypus: «*Avena argentea* Willd. Hab. in alpibus Carnioliae, Carintiae, Tyrolis, Helvetiae. 4. Triandria Digynia» (LECB!).

По протологу: «*Avena distachopylla* Schrad. Germ. 1. p. 380. Host. Gram. 2. p. 39. t. 53. excluso synonymo Villarsii. Habitat in alpibus Carnioliae, Carintiae, Tyrolis, Helvetiae. 4. D.». [B-WILLD: Нет в каталоге (Нієрко, 1972)].

*Elymus glastifolius* Muehl. ex Willd., 1809, Enum. Pl. Horti Berol. : 131.

Lectotypus (hoc. loco): a) «*Elymus glastifolius* Mühlenb. Hab. in Pennsylvania 4. v. v. Triandria Digynia»; b) «*Elymus glastifolius*» (LECB!).

По протологу: «Muehlenberg. in litt. Habitat in Pennsylvania. 4 D.». [B-WILLD: Нет названия в каталоге! (Нієрко, 1972)].

*Elymus striatus* Willd., 1797, Sp. Pl. 1, 1 : 470.

Isotypus: «*Elymus striatus* Willd. Hab. in America boreali. 2 v. v. Triandria Digynia» (LECB!).

По протологу: «Gestreifes Haargras. W. Habitat in America boreali. (v. s.)». [B-WILLD: 2301].

*Festuca nutans* Muehl., 1817, Descr. Gram. : 165.

Isotypus: a) «*Festuca nutans* Mühlenb. Geneigt Schwingel. W. Hab. in America borealis 2. v. v. Triandria Digynia»; b) «*Festuca nutans* Mühlenberg auf Pensylvania ... [далее нечитаемая этикетка]» (LECB!).

По протологу: «Habitat in sylvis et varietas in pratis humidis, floret Junio, maturescit Julio. Penns. [=Pennsylvania]». [B-WILLD: 2057].

*F. tenella* Willd., 1797, Sp. Pl. 1, 1 : 419.

Isotypus: «*Festuca tenella* Willd., 1797, Sp. Pl. 1, 1 : 419».

По протологу: «Zarter Schwingel. W. Hab. in America boreali. ☉. v. s. Triandria Digynia» (LECB!).

По протологу: «Zarter Schwingel. W. Habitat in America boreali. ☉. (v. s.)». [B-WILLD: 2050].

*F. uniolooides* Willd., 1816, Hort. Berol. Icon. Descr. : 3, tab. III.

Isotypus: «*Festuca uniolooides* Willd. Hab. in Carolina. ☉. v. v. Triandria Monogyna» (LECB!).

По протологу: «Habitat in Carolina». [B-WILLD: 2103].

*Hordeum nigrum* Willd., 1809, Enum. Pl. Horti Berol. : 1037.

Syntypus: a) «*Hordeum nigrum* Willd. Hab. ad Teflin. ♂ v. s. Polygamia Monoesia»; b) «*Hordeum vulgare* var.  $\gamma$ . seminibus nigris» (LECB!).

По протологу: «*Hordeum vulgare*  $\gamma$ . Sp. Pl. ed. W. 1. p. 472. Habitat ad Teflin. ♂. C.» [B-WILLD: 2307].

*Poa aegyptiaca* Willd., 1809, Enum. Pl. Horti Berol. : 107.

Isotypus: «*Poa aegyptiaca* Willd. Hab. in Aegypto. ☉. v. v. Triandria Digynia» (LECB!).

По протологу: «Habitat in Aegypto. ☉. C.» [B-WILLD: 1918].

*P. badensis* Haenke ex Willd., 1797, Sp. Pl. 1, 1 : 392.

Isotypus: «*Poa badensis* Willd. Badensches Rispengras. W. Hab. in rupibus ad thermas Badenses in Austria inferiori, inque Mansfeldia. 2. v. s. Triandria Digynia», «*Poa badensis*» (LECB!).

По протологу: «*Poa badensis* Haenke. Badensches Rispengras. W. Habitat in rupibus ad thermas Badenses in Austria inferiori, inque Mansfeldia. 2. (v. v.)». [B-WILLD: 1932].

*P. vivipara* (Willd.) Willd., 1809, Enum. Pl. Horti Berol. : 103. — *Poa alpina* L.  $\beta$ . *vivipara* Willd. 1798, Sp. Pl. ed. W. 1 : 386.

Isotypus: «*Poa vivipara* Willd. Hab. in alpinis Salisburgensibus, Helveticis. 2. v. s. Triandria Digynia» (LECB!).

По протологу: «*Poa alpina*  $\beta$ . *vivipara*. Sp. Pl. ed. W. 1. p. 386. Habitat in alpinis Salisburgensibus, Helveticis. 2. D.» [B-WILLD: 1899].

## Primulaceae

*Naumburgia trinervata* Willd. nom. nud.?

Примечание. В LECB хранится образец Вильденова с этикеткой: а) «*Naumburgia trinervata*. W. Hab. in America mer. ☉. (v. v.). Syngenesia Segregata»; б) «*Naumburgia trinervata*»; в) «*Naumburgia trinervata* Willd. [Bongard]». Нам не удалось обнаружить, где это название было опубликовано. Возможно, это помпона пуда. [B-WILLD: Нет в каталоге (Нерко, 1972)].

## Ranunculaceae

*Aconitum ochroleucum* Willd., 1799, Sp. Pl. 2, 2 : 1232.

Isotypus: «*Aconitum ochroleucum* Willd. Gelbeweisser Eisenhut. W. Hab. in Sibiriae ad Caucasum. v. v. x Coroll. flav. vel alb. Polyandria Trigynia» (LECB!).

По протологу: «*Aconitum* flore albo. Stephan. litt. Gelbeweisser Eisenhut. W. Habitat in Sibiria ad Caucasus. 4 (v. s.)». [B-WILLD: 10328].

## Rosaceae

*Geum macrophyllum* Willd., 1809, Enum. Pl. Horti Berol. : 462.

Isotypus: «*Geum macrophyllum* Willd. Hab. in Camtschatca. 4. v. s. Icosandria Polyginia».

По протологу: «Habitat in Camtschatca. 4. D.». [B-WILLD: 10012].

*Rubus pinnatus* Willd., 1799, Sp. Pl. 2, 2 : 1081.

Isotypus: «*Rubus pinnatus* Willd. Gefiederte Himbeere. W. Hab. in insula Ste Helenae. h. v. s. Icosandria Polyginia» (LECB!).

По протологу: «Gefiederte Himbeere. W. Habitat ---- h. (v. s.)». [B-WILLD: 9879].

*Webera cymosa* Willd., 1797, Sp. Pl. 1, 2 : 1224.

Isotypus: «*Webera cymosa* Willd. Afterdoldige Webere. W. Hab. in India orientali h. v. s. Pentandria Monogynia» (LECB!).

По протологу: «Afterdoldige Webere. W. Habitat in India orientali. h. (v. s.)». [B-WILLD: 5118].

## Rutaceae

*Zanthoxylum fraxineum* Willd., 1799, Sp. Pl. 2, 2 : 757.

Syntypus: «*Zanthoxylum fraxineum*. Eschenblatriges Zahnwehholz. W. Hab. in Canada, Pennsylvania, Virginia h. v. v. Dioecia Pentandria» (LECB!).

По протологу: «*Z. (fraxineum)* ... Willd. arb. 413\*. *Z. (ramiflorum)* foliis pinnatis, foliols ovali-lanceolatis integerrimis subsessilibus utrinque pubescentibus, floribus rameis, capsulis stipitatis. Mich. amer. 2. p. 233. *Zanthoxylum Clava herculis* β. Sp. pl. 1455. *Zanthoxylum Clava herculis*. Du Roi harbk. 2. p. 509. Fagara fraxini folio. Duham. arb. 1. p. 229. f. 97. *Z. (americanum)* filii pinnatis, foliolis oblongo-ovatis integerrimis sessilibus. Mill. dict. n. 2. Wangenh. amer. 116. Eschenblatriges Zahnwehholz. W. Habitat in Canada, Pennsylvania, Virginia h. (v. v.)». [B-WILLD: 18340].

## Saxifragaceae

*Saxifraga sternbergii* Willd., 1809, Enum. Pl. Horti Berol. : 462.

Isotypus: «*Saxifraga steinbergii* Willd. Hab. in Germania 4. v. v. Decandria Dignia» (LECB!).

По протологу: «Habitat in Germania. 4. D.». [B-WILLD: 8468].

## Sterculiaceae

*Melochia truncata* Willd., 1800, Sp. Pl. 3, 1 : 601.

Isotypus: «*Melochia truncata* Willd. Keilblättrige Melochie. Hab. in India orientali h. v. s. Monodelphia Pentandria» (LECB!).

По протологу: «Keilblättrige Melochie. W. Habitat in India orientali. h. (v. s.)». [B-WILLD: 12342].

## СПИСОК ЛИТЕРАТУРЫ

Бубырева В. А., Бялт В. В., Орлова Л. В. Коллекция Г. П. Бонгарда в Гербарии кафедры ботаники Санкт-Петербургского государственного университета (LECB) // Бот. журн. 2003а. Т. 88. № 2. С. 125—133.

Бубырева В. А., Бялт В. В., Орлова Л. В. Эдуард Эммануилович Линдемани и его коллекция в Гербарии кафедры ботаники Санкт-Петербургского университета (LECB) // Бот. журн. 2003б. Т. 88. № 11. С. 135—143.

Губанов И. А. Каталог типовых образцов сосудистых растений гербария Московского университета (MW). Изд. 2-е. М., 2002. 213 с.

Положий А. В., Балашова В. Ф. Типы таксонов в Гербарии им. П. Н. Крылова, Томск, 1989.

Ниепко Р. (ed.) Herbarium Willdenow Alphabetical Index. Museum Botanicum Berolinense. IDC, Switzerland, 1972. 138 p.

Index Herbariorum. Part. 1 : the Herbaria of the World. New York: New York Botanical Garden, 1990. 693 p.

Willdenow C. L. von. Enumeratio plantarum horti regii botanici berolinensis. Supplementum. Berolini, 1813. 70 p.

Willdenow C. L. von. Florae Berolinensis Prodomus. Berolini, 1787. xvi, 439 p.

Willdenow C. L. von. Hortus berolinensis, sive icones et descriptiones plantarum rariorum vel minus cognitarum quae in Horto regio botanico berolinensi excoluntur. Berolini, 1816 (mdcccxvi). 1—108 p.

Willdenow C. L. von. Species plantarum. Berolini, 1797—1806. Vol. 1—4.

Willdenow C. L. von. Verzeichniss der auf den Friedla: ndschen guetern cultiviren gewa: chse. Nebst einen beitrage zur Flora der Mittelmark. Dritte Auflage. 1815. 60 S.

## SYMMARY

The data on the largest beyond of Berlin-Dahlem (B-Willd) collection of C. Willdenow kept in the Herbarium of Saint-Petersburg State University (LECB) are presented. The collection includes about 1089 herbarium specimens with original labels. Among them 105 type specimens (isotypes and syntypes) were identified, belonging to 23 families of angiosperms. The list-catalogue of all the type specimens of C. Willdenow is presented in the paper. The rank of type (isotype, syntype or lectotype), the text of original label and, if exist, texts of additional labels are cited. In addition, the citation from the protologue and the number of species in the catalogue of Willdenow's specimens in Berlin-Dahlem (Ниепко, 1972) are given. Besides, we offer to select the lectotypes in LECB for the species which are missing in the catalogue of Berlin collection: *Gnaphalium pensylvanicum* Willd., *Diervilla canadensis* Willd. *Elymus glastifolius* Muehl. ex Willd., *Cleome pungens* Willd., *Colutea media* Willd., *Linum tauricum* Willd., *Avena argentea* Willd.