

Image Library - SEARCH: Sample ids(219 ids)

Parameters

Records Included All records
Filter Image by Orientation: None
Aspect Ratio: Normalized 3:2

Result Summary

Total Records: 219

Re-render images: per row



Alucita lalannei
BIN URI: BOLD: AAD4821



Argyresthia oreasella
BIN URI: BOLD: AAC0903



Argyresthia pygmaeella
BIN URI: BOLD: AAA6669



Argyresthia
BIN URI: BOLD: AAF5253



Asaphocrita aphidiella
BIN URI: BOLD: AAC4277



Hypatopa simplicella
BIN URI: BOLD: AAB9632



Bucculatrix pomifoliella
BIN URI: BOLD: AAD2084



Bucculatrix
BIN URI: BOLD: AAD3127



Bucculatrix
BIN URI: BOLD: AAZ5645



Caloreas coloradella
BIN URI: BOLD: ACC1735



Coleophora duplisis
BIN URI: BOLD: AAA3993



Coleophora rosaevorella
BIN URI: BOLD: AAC0422



Sorhagenia baucidis
BIN URI: BOLD: AA10156



Anania funebris
BIN URI: BOLD: AAB4181



Anania tertialis
BIN URI: BOLD: AAA4729



Diacme
BIN URI: BOLD: AAH4442



Herpetogramma abdominalis
BIN URI: BOLD:AAA2323



Perispasta caecalis
BIN URI: BOLD:AAC0745



Pyausta generosa
BIN URI: BOLD:AAH6763



Scoparia biplagialis
BIN URI: BOLD:AAA1518



Scoparia cinereomeidia
BIN URI: BOLD:AAA8364



Pseudothyatira cymatophoroides
BIN URI: BOLD:AAA2148



Agonopterix
BIN URI: BOLD:ACF2846



Blastodacna curvilineella
BIN URI: BOLD:AAE0835



Elachista illectella
BIN URI: BOLD:AAD9052



Elachista
BIN URI: BOLD:AAI6200



Elachista
BIN URI: BOLD:ABX6265



Elachista
BIN URI: BOLD:ACC8141



Elachista
BIN URI: BOLD:ACF1706



Perittia cygnodiella
BIN URI: BOLD:ABA1128



Elachistidae
BIN URI: BOLD:ACB7240



Elachistidae
BIN URI: BOLD:ACB7362



Epermenia
BIN URI: BOLD:ACB9511



Catocala concubens
BIN URI: BOLD:AAB6567



Catocala relicta
BIN URI: BOLD:AAB3451



Chytolita morbidalis
BIN URI: BOLD:AAA2868



Eilema bicolor
BIN URI: BOLD:AAA4503



Hypena nr. palparia
BIN URI: BOLD:ABY9635



Hypena scabra
BIN URI: BOLD:AAA4222



Hypenodes n. sp. 4
BIN URI: BOLD:AAA3002



Phalaenophana pyramusalis
BIN URI: BOLD:AAA5643



Phalaenostola metonalis
BIN URI: BOLD:AAA7565



Virbia ferruginosa
BIN URI: BOLD:AAA4485



Virbia ferruginosa
BIN URI: BOLD:ABY5771



Zanclognatha atrilineella
BIN URI: BOLD:AAA5206



Anacampsis conclusella
BIN URI: BOLD:ACE6387



Anacampsis sp4
BIN URI: BOLD:AAA682



Carpatolechia proximella
BIN URI: BOLD:AAA6351



Caryocolum cassella
BIN URI: BOLD:ABZ2111



Chionodes lugubrella
BIN URI: BOLD:AAB8865



Chionodes mediofuscella
BIN URI: BOLD:AAA5872



Chionodes mediofuscella
BIN URI: BOLD:AAA5871



Chionodes occulsa
BIN URI: BOLD:AAB162



Chionodes
BIN URI: BOLD:AAA4664



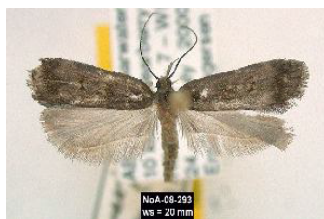
Coleotechnites piceaella
BIN URI: BOLD:ACE6479



Coleotechnites quercivorella
BIN URI: BOLD:AAA4967



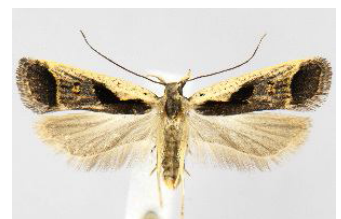
Coleotechnites sp. 2
BIN URI: BOLD:AAH6284



Dichomeris levisella
BIN URI: BOLD:AAD5272



Dichomeris punctipennella
BIN URI: BOLD:AAB7772



Dichomeris vindex
BIN URI: BOLD:AAF5469



Dichomeris
BIN URI: BOLD:AAH4942



Filatima abactella
BIN URI: BOLD:AAC0321



Glauce pectenalaella
BIN URI: BOLD:AAE7137



Metzneria lappella
BIN URI: BOLD:AAB4321



Pseudotelphusa sp1
BIN URI: BOLD:AAB0607



Scrobipalpula new sp. 2
BIN URI: BOLD:AAG9100



Sinoe chambersi
BIN URI: BOLD:AAG1030



Sinoe chambersi
BIN URI: BOLD:ACF2217



Sinoe chambersi
BIN URI: BOLD:ACF2218



Syncopacma
BIN URI: BOLD:AAF9988



Xenolechia velatella
BIN URI: BOLD:AAF4660



Anticlea multiferrata
BIN URI: BOLD:AAB2693



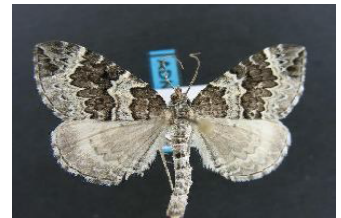
Cabera exanthemata
BIN URI: BOLD:AAA6653



Epirrhoe alternata
BIN URI: BOLD:AAA3371



Eubaphe mendica
BIN URI: BOLD:AAB2750



Eulithis explanata
BIN URI: BOLD:AAA2492



Eupithecia annulata
BIN URI: BOLD:AAB0243



Eupithecia assimilata
BIN URI: BOLD:AAA4218



Eupithecia lariciata
BIN URI: BOLD:AAA2319



Eupithecia regina
BIN URI: BOLD:AAF6467



Horisme intestinata
BIN URI: BOLD:AAA6438



Hydrelia albifera
BIN URI: BOLD:AAB2475



Hypagyrtis esther
BIN URI: BOLD:AAA4056



Lomographa vestaliata
BIN URI: BOLD:AAA4964



Macaria loritaria
BIN URI: BOLD:AAA4974



Mesoleuca ruficollata
BIN URI: BOLD:AAB0800



Metarranthis duaria
BIN URI: BOLD:AAA7471



Nacophora cristifera
BIN URI: BOLD:AAB5647



Operophtera bruceata
BIN URI: BOLD:AAA2999



Perizoma basaliata
BIN URI: BOLD:AAB1700



Pero morrisonaria
BIN URI: BOLD:AAA3053



Plagodis pulveraria
BIN URI: BOLD:AAA6013



Probole alienaria
BIN URI: BOLD:AAA5915



Protitame virginalis
BIN URI: BOLD:AAA4477



Protooarimia porcelaria
BIN URI: BOLD:AAA2077



Xanthorhoe abrasaria
BIN URI: BOLD:AAA3947



Xanthorhoe ferrugata
BIN URI: BOLD:AAA3817



Geometridae
BIN URI: BOLD:AAA1255



Acrocerope astericola
BIN URI: BOLD:AAD3996



Caloptilia invariabilis
BIN URI: BOLD:AAH4508



Cameraria agrifoliella
BIN URI: BOLD:AAD5010



Cameraria sp.
BIN URI: BOLD:AAH4495



Microrapteryx salicifoliella
BIN URI: BOLD:AAD5801



Parectopa occulta
BIN URI: BOLD:AAD5802



Paromix crataegifoliella
BIN URI: BOLD:AAV0832



Paromix DRD01
BIN URI: BOLD:AAI2427



Paromix dubitella
BIN URI: BOLD:AAF8199



Paromix vicinella
BIN URI: BOLD:ACH4425



Paromix
BIN URI: BOLD:AAG1152



Phyllonorycter
BIN URI: BOLD:ACC9023



Protolithocolletis lathyri
BIN URI: BOLD:AAH4722



Gracillariidae
BIN URI: BOLD:ACB9512



Gracillariidae
BIN URI: BOLD:ACC3000



Gracillariidae
BIN URI: BOLD:ACD1959



Antispila freemani
BIN URI: BOLD:AAF1974



Heliozelidae
BIN URI: BOLD:ACC6396



Poanes hobomok
BIN URI: BOLD:AAB3486



Thorybes pylades
BIN URI: BOLD:AAB8091



Thymelicus lineola
BIN URI: BOLD:AAA6759



Malacosoma disstria
BIN URI: BOLD:AAA4130



Celastrina humulus
BIN URI: BOLD:ACF0806



Cupido amyntula
BIN URI: BOLD:AAA4838



Glaucopsyche alexis
BIN URI: BOLD:AAA5424



Paraleucoptera albella
BIN URI: BOLD:AAx2358



Mompha sexstrigella
BIN URI: BOLD:AAF2565



Mompha sturnipennella
BIN URI: BOLD:AAD0701



Mompha
BIN URI: BOLD:AAH4709



Mompha
BIN URI: BOLD:AAy6978



Momphidae
BIN URI: BOLD:ACC7948



Ectoedemia nr. canutus
BIN URI: BOLD:AAF6429



Ectoedemia populella
BIN URI: BOLD:AAB9665



Ectoedemia quadrinotata
BIN URI: BOLD:AAI9358



Stigmella corylifoliella
BIN URI: BOLD:ACB8338



Stigmella populetorum
BIN URI: BOLD:ABW0946



Stigmella rhamnicola
BIN URI: BOLD:AAU7678



Stigmella rosaefoliella
BIN URI: BOLD:ACB7163



Nepticulidae
BIN URI: BOLD:ABW3093



Nepticulidae
BIN URI: BOLD:ACC5766



Acronicta raddiffei
BIN URI: BOLD:AAC4642



Acronicta superans
BIN URI: BOLD:AAB7444



Anaplectoides pressus
BIN URI: BOLD:AAA3756



Apamea plutonia
BIN URI: BOLD:AAD3061



Apamea vultuosa
BIN URI: BOLD:AAB7574



Autographa rubidus
BIN URI: BOLD:AAD5970



Chytonix palliatricula
BIN URI: BOLD:AAA6619



Diachrysa aereoides
BIN URI: BOLD:AAB3241



Energia infumata
BIN URI: BOLD:AAA7455



Euplexia benesimilis
BIN URI: BOLD:AAA4097



Feltia tricola
BIN URI: BOLD:ACE9865



Graphiphora augur
BIN URI: BOLD:ABZ5642



Ipimorpha nanaimo
BIN URI: BOLD:AAB4652



Lacanobia radix
BIN URI: BOLD:AAB6755



Leucania pseudargyria
BIN URI: BOLD:AAB6246



Orthodes detracta
BIN URI: BOLD:AAA6122



Papaipema leucostigma
BIN URI: BOLD:AAB8711



Phlogophora iris
BIN URI: BOLD:AAA9019



Platypolia mactata
BIN URI: BOLD:AAC7837



Polia nimbose
BIN URI: BOLD:AAA4058



Protodeltote albidula
BIN URI: BOLD:AAA2331



Xestia c-nigrum
BIN URI: BOLD:AAA2144



Baileya ophthalmica
BIN URI: BOLD:AAA6592



Schizura leptinoides
BIN URI: BOLD:AAB0904



Schizura unicornis
BIN URI: BOLD:AAA3873



Enodia anthoned
BIN URI: BOLD:AAB9518



Limenitis arthemis
BIN URI: BOLD:ABZ6037



Phyciodes cocyta
BIN URI: BOLD:AAA2812



Polygonia gracilis
BIN URI: BOLD:ABY8345



Epostegidae
BIN URI: BOLD:ACD1960



Papilio canadensis
BIN URI: BOLD:ACE3135



Plutella xylostella
BIN URI: BOLD:AAA1513



Paraclemensia acerifoliella
BIN URI: BOLD:AAI6183



Geina tenuidactylus
BIN URI: BOLD:AAD6826



Hellinsia lacteodactylus
BIN URI: BOLD:AAB3656



Hellinsia
BIN URI: BOLD:ACD3263



Dioryctria reniculelloides
BIN URI: BOLD:AAA5470



Meroptera pravella
BIN URI: BOLD:AAA6818



Oreana unicolorella
BIN URI: BOLD:AAA6214



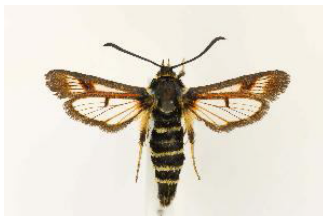
Pococera asperatella
BIN URI: BOLD:AAA3814



Landryia impositella
BIN URI: BOLD:AAC7257



Landryia impositella
BIN URI: BOLD:ABW0004



Albana pyramidalis
BIN URI: BOLD:AAB5656



Paonias excaecata
BIN URI: BOLD:AAA8368



Homosetia fasciella
BIN URI: BOLD:AAE1659



Nemapogon
BIN URI: BOLD:ABW0987



Acleris cornana
BIN URI: BOLD:ABZ7431



Acleris variata
BIN URI: BOLD:AAA5320



Ancylys apicana
BIN URI: BOLD:ACE5845



Ancylys brauni
BIN URI: BOLD:AAC5326



Ancylys burgessiana
BIN URI: BOLD:AAA8534



Ancylys nubeculana
BIN URI: BOLD:AAB4282



Ancylys
BIN URI: BOLD:AAA8535



Anopina ednana
BIN URI: BOLD:AAE5367



Choristoneura conflictana
BIN URI: BOLD:AAA3301



Clepsis peritana
BIN URI: BOLD:ABY9168



Clepsis persicana
BIN URI: BOLD:AAA3564



Clepsis virescana
BIN URI: BOLD:AAA3055



Clepsis virescana
BIN URI: BOLD:AAA3056



Cydia nigricana
BIN URI: BOLD:AAA7614



Endothenia montana
BIN URI: BOLD:AAF8213



Epinotia cruciana
BIN URI: BOLD:ACE9994



Grapholita lunatana
BIN URI: BOLD:AAI5442



Hedya ochroleucana
BIN URI: BOLD:AAC0585



Notocelia culminana
BIN URI: BOLD:AAC7222



Olethreutes appendiceum
BIN URI: BOLD:AAB1224



Olethreutes connectum
BIN URI: BOLD:ACF0608



Olethreutes glaciana
BIN URI: BOLD:AAA6005



Olethreutes metallicana
BIN URI: BOLD:ACF3009



Olethreutes valdanum
BIN URI: BOLD:ACF3879



Paralobesia sp. 08
BIN URI: BOLD:ACE8607



Paralobesia sp. 09
BIN URI: BOLD:ABZ6664



Phaneta ochroterminana
BIN URI: BOLD:AAB2982



Pseudexentera maracana
BIN URI: BOLD:ACE4081



Pseudosciaphila duplex
BIN URI: BOLD:AAA2940



Zeiraphera griseana
BIN URI: BOLD:AAA7907



Callizza amorata
BIN URI: BOLD:AAA4677



Swammerdamia caesiella
BIN URI: BOLD:AAB0224



Yponomeutidae
BIN URI: BOLD:ACC2642



Ypsolopha canariella
BIN URI: BOLD:AAC0506



Lepidoptera
BIN URI: BOLD:ABY1038

Copyright © 2013 BOLD Systems. All rights reserved.