



Canadian National Parks Malaise Program

Appendix 2.

Kluane National Park BIN Image Library



[Dorsal]
Arctopsyche ladogensis
BIN URI: BOLD: AAB7166



[Lateral]
Chrysis
BIN URI: BOLD: AAG0244



[Lateral]
Bracon
BIN URI: BOLD: ABX4962



[Lateral]
Gasteruptionidae
BIN URI: BOLD: AAG7767



[Lateral]
Helcon
BIN URI: BOLD: ACO4974



[Lateral]
Orgilus
BIN URI: BOLD: AAU9899



[Lateral]
Homolobus
BIN URI: BOLD: AAG1446



[Lateral]
Blacinae
BIN URI: BOLD: AAU9101



[Lateral]
Blacus
BIN URI: BOLD: ACI6930



[Lateral]
Eubazus sp.
BIN URI: BOLD: AAL4705



[Lateral]
Helconinae
BIN URI: BOLD: AAG1302



[Lateral]
Helconinae
BIN URI: BOLD: ACS1647



[Lateral]
Praon
BIN URI: BOLD: AAE7186



[Lateral]
Praon
BIN URI: BOLD: AAU8987



[Lateral]
Praon
BIN URI: BOLD: ABZ5380



[Lateral]
Praon
BIN URI: BOLD: ACR8699



[Lateral]
Choeras
BIN URI: BOLD: AAR4049



[Lateral]
Apanteles brunnistigma
BIN URI: BOLD: AAA9665



[Lateral]
Microgaster jft23
BIN URI: BOLD: AAB8447



[Lateral]
Microgaster sp.
BIN URI: BOLD: ACE8790



[Lateral]
Cotesia
BIN URI: BOLD: AAA6099



[Dorsal]
Cotesia
BIN URI: BOLD: ACC5551



[Lateral]
Protapanteles
BIN URI: BOLD: AAA4782



[Lateral]
Glyptapanteles
BIN URI: BOLD: ABY9537



[Lateral]
Glyptapanteles jft04
BIN URI: BOLD: ABY9541



[Lateral]
Protapanteles fulvipes
BIN URI: BOLD: ACE7221



[Lateral]
Protapanteles
BIN URI: BOLD: ACI4084



[Lateral]
Microplitis jft02
BIN URI: BOLD: AAD6035



[Lateral]
Microplitis jft94
BIN URI: BOLD: AAN4673



[Lateral]
Microplitis
BIN URI: BOLD: ABY5958



[Lateral]
Microplitis jft04
BIN URI: BOLD: AAB1314



[Lateral]
Microplitis jft05
BIN URI: BOLD: AAE0020



[Lateral]
Microplitis jft78
BIN URI: BOLD: AAA3095



[Lateral]
Microplitis varicolor
BIN URI: BOLD: AAA2408



[Lateral]
Microplitis jft12
BIN URI: BOLD: ACO1360



[Lateral]
Ephedrus lacertus
BIN URI: BOLD: AAH7432



[Lateral]
Ephedrus
BIN URI: BOLD:ACG3964



[Lateral]
Ichneutes
BIN URI: BOLD:AAG1282



[Lateral]
Ichneutes
BIN URI: BOLD:AAG1288



[Lateral]
Ichneutes
BIN URI: BOLD:AAD7425



[Lateral]
Ichneutes
BIN URI: BOLD:AAG1305



[Lateral]
Ichneutes
BIN URI: BOLD:AAL8286



[Lateral]
Ichneutes
BIN URI: BOLD:ACR8645



[Lateral]
Ichneutes
BIN URI: BOLD:AAD7423



[Lateral]
Ichneutes
BIN URI: BOLD:ACS0379



[Lateral]
Adelius
BIN URI: BOLD:AAG0698



[Lateral]
Ascogaster
BIN URI: BOLD:AAU9782



[Lateral]
Meteorus ictericus
BIN URI: BOLD:AAJ6797



[Lateral]
Meteorus
BIN URI: BOLD:AAU9316



[Lateral]
Meteorus
BIN URI: BOLD:ACN7083



[Lateral]
Meteorus
BIN URI: BOLD:ACT0027



[Lateral]
Aphidiinae
BIN URI: BOLD:ACR9361



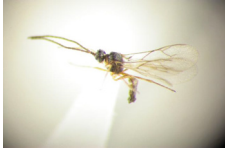
[Lateral]
Euaphidius
BIN URI: BOLD:AAH7448



[Lateral]
Euaphidius
BIN URI: BOLD:AAJ0884



[Lateral]
Aphidius ervi
BIN URI: BOLD:AAA4188



[Lateral]
Pseudopraon
BIN URI: BOLD:ABX6188



[Lateral]
Euaphidius plocamaphidis
BIN URI: BOLD:ACR5858



[Lateral]
Aphidiinae
BIN URI: BOLD:ACJ5408



[Lateral]
Aphidiinae
BIN URI: BOLD:ACR6735



[Lateral]
Aphidiinae
BIN URI: BOLD:AAM7497



[Lateral]
Trioxys
BIN URI: BOLD:ACS2233



[Lateral]
Trioxys
BIN URI: BOLD:ACT2109



[Lateral]
Ephedrus
BIN URI: BOLD:ACS2009



[Lateral]
Ephedrus
BIN URI: BOLD:ACT3823



[Lateral]
Aleiodes rufipes
BIN URI: BOLD:AAC8306



[Lateral]
Aleiodes
BIN URI: BOLD:AAG1327



[Lateral]
Aleiodes
BIN URI: BOLD:ACC2537



[Lateral]
Aleiodes
BIN URI: BOLD:ACR6694



[Lateral]
Bracon
BIN URI: BOLD:AAE8126



[Lateral]
Heterospilus
BIN URI: BOLD:ACR9191



[Lateral]
Spathius
BIN URI: BOLD:AAG1330



[Lateral]
Spathius
BIN URI: BOLD:ACS1856



[Lateral]
Doryctinae
BIN URI: BOLD:ACS2969



[Lateral]
Hormius
BIN URI: BOLD:AAJ8894



[Lateral]
Braconidae
BIN URI: BOLD:AAG1246



[Lateral]
Braconidae
BIN URI: BOLD:AAG1276



[Lateral]
Braconidae
BIN URI: BOLD:ABA8036



[Lateral]
Hormiinae
BIN URI: BOLD:ABY8312



[Lateral]
Exoetecinae
BIN URI: BOLD:ACR8187



[Lateral]
Braconidae
BIN URI: BOLD:ACB8887



[Dorsal]
Braconidae
BIN URI: BOLD:ACD0865



[Lateral]
Braconidae
BIN URI: BOLD:ACS9541



[Lateral]
Braconidae
BIN URI: BOLD:ACV3928



[Lateral]
Alysiniinae
BIN URI: BOLD:AAQ0464



[Lateral]
Phaenocarpa
BIN URI: BOLD:ACG3694



[Lateral]
Phaenocarpa
BIN URI: BOLD:ACL7217



[Lateral]
Alysia sp. 1MJS
BIN URI: BOLD:ACA6962



[Lateral]
Dacnusa
BIN URI: BOLD:ABV4178



[Lateral]
Braconidae
BIN URI: BOLD:AAF8736



[Lateral]
Alysiinae
BIN URI: BOLD:AAG1236



[Lateral]
Alysiinae
BIN URI: BOLD:AAG1265



[Lateral]
Dacnusa
BIN URI: BOLD:AAI9645



[Lateral]
Alysiinae
BIN URI: BOLD:AAU9336



[Lateral]
Alysiinae
BIN URI: BOLD:AAG1318



[Lateral]
Opiinae
BIN URI: BOLD:ACM1212



[Lateral]
Opiinae
BIN URI: BOLD:AAG1328



[Lateral]
Braconidae
BIN URI: BOLD:ACR1646



[Lateral]
Alysiinae
BIN URI: BOLD:AAG1322



[Lateral]
Alysiinae
BIN URI: BOLD:AAG1241



[Lateral]
Alysiinae
BIN URI: BOLD:ACI5823



[Lateral]
Alysiinae
BIN URI: BOLD:ACI8962



[Lateral]
Alysiinae
BIN URI: BOLD:ACR8289



[Lateral]
Alysiinae
BIN URI: BOLD:AAG1319



[Lateral]
Alysiinae
BIN URI: BOLD:ACS2212



[Lateral]
Alysia
BIN URI: BOLD:ACI4228



[Lateral]
Dinotrema
BIN URI: BOLD:ACF3545



[Lateral]
Dinotrema
BIN URI: BOLD:AAF5747



[Lateral]
Dinotrema
BIN URI: BOLD:AAI6280



[Lateral]
Dinotrema
BIN URI: BOLD:AAX9581



[Lateral]
Dinotrema
BIN URI: BOLD:AAI6279



[Dorsal]
Dinotrema
BIN URI: BOLD:ACN7128



[Lateral]
Dinotrema
BIN URI: BOLD:ACG3696



[Lateral]
Alysiinae
BIN URI: BOLD:ACR8902



[Lateral]
Alysiinae
BIN URI: BOLD:ACS1959



[Lateral]
Dinotrema
BIN URI: BOLD:ABZ7201



[Lateral]
Dinotrema
BIN URI: BOLD:AAG1334



[Lateral]
Dinotrema
BIN URI: BOLD:AAH3193



[Lateral]
Dinotrema
BIN URI: BOLD:ACE7721



[Lateral]
Dinotrema
BIN URI: BOLD:ACI6989



[Lateral]
Dinotrema JFT07
BIN URI: BOLD:ACE5712



[Lateral]
Dinotrema
BIN URI: BOLD:AAA7636



[Lateral]
Dinotrema
BIN URI: BOLD:ACE6876



[Lateral]
Dinotrema
BIN URI: BOLD:ACC7508



[Lateral]
Dinotrema
BIN URI: BOLD:ACE6877



[Lateral]
Dinotrema jft06
BIN URI: BOLD:ABY6861



[Lateral]
Dinotrema
BIN URI: BOLD:ACR6542



[Lateral]
Dinotrema
BIN URI: BOLD:AAH2151



[Lateral]
Dinotrema
BIN URI: BOLD:ACR6742



[Lateral]
Dinotrema
BIN URI: BOLD:ACV8320



[Lateral]
Charipinae
BIN URI: BOLD:ACS2286



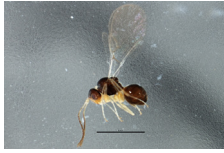
[Lateral]
Charipinae
BIN URI: BOLD:ACN0454



[Lateral]
Charipinae
BIN URI: BOLD:ACC4964



[Lateral]
Hymenoptera
BIN URI: BOLD:ACM2879



[Lateral]
Figitidae
BIN URI: BOLD:AAU9106



[Lateral]
Charipinae
BIN URI: BOLD:ACO2359



[Lateral]
Phaenoglyphis kenaii
BIN URI: BOLD:AAU9891



[Lateral]
Figitidae
BIN URI: BOLD:AAJ4100



[Lateral]
Charipinae
BIN URI: BOLD:ACL1576



[Lateral]
Charipinae
BIN URI: BOLD:ACR8750



[Lateral]
Charipinae
BIN URI: BOLD:AAR5718



[Lateral]
Charipinae
BIN URI: BOLD:ACM0571



[Lateral]
Charipinae
BIN URI: BOLD:ACR8469



[Lateral]
Charipinae
BIN URI: BOLD:ACS7632



[Lateral]
Charipinae
BIN URI: BOLD:ACT6224



[Lateral]
Aegilips
BIN URI: BOLD:ACC8969



[Lateral]
Aegilips
BIN URI: BOLD:ACM4057



[Lateral]
Anacharis
BIN URI: BOLD:ACT1479



[Lateral]
Eucoilinae
BIN URI: BOLD:ACC4137



[Lateral]
Figitidae
BIN URI: BOLD:ACR5831



[Lateral]
Trybliographa
BIN URI: BOLD:AAG0783



[Lateral]
Figitidae
BIN URI: BOLD:ACT8359



[Lateral]
Dolichovespula arenaria
BIN URI: BOLD:AAC0675



[Dorsal]
Vespula alascensis
BIN URI: BOLD:AAE3820



[Lateral]
Vespula atropilosa
BIN URI: BOLD:AAG9054



[Lateral]
Formica
BIN URI: BOLD:AAA1470



[Lateral]
Formica
BIN URI: BOLD:AAA4977



[Lateral]
Camponotus herculeanus
BIN URI: BOLD:AAA2372



[Lateral]
Leptothorax
BIN URI: BOLD:AAB7203



[Lateral]
Leptothorax
BIN URI: BOLD:ABX9412



[Lateral]
Leptothorax canadensis
BIN URI: BOLD:AAB1385



[Lateral]
Leptothorax
BIN URI: BOLD:ACJ0680



[Lateral]
Leptothorax
BIN URI: BOLD:ACS1290



[Lateral]
Hylaeus annulatus
BIN URI: BOLD:AAB8645



[Lateral]
Bombus fernaldae
BIN URI: BOLD:AAB6714



[Lateral]
Bombus frigidus
BIN URI: BOLD:AAB1090



[Lateral]
Bombus melanopygus
BIN URI: BOLD:AAB5223



[Lateral]
Bombus cryptarum
BIN URI: BOLD:ACE4135



[Lateral]
Bombus occidentalis
BIN URI: BOLD:ACE8361



[Lateral]
Cecidomyiidae
BIN URI: BOLD:ACS1172



[Dorsal]
Calaphidinae
BIN URI: BOLD:AAJ7843



[Dorsal]
Euceraphis borealis
BIN URI: BOLD:AAE1565



[Dorsal]
Macrosiphum euphorbiae
BIN URI: BOLD:AAA6213



[Lateral]
Aphidinae
BIN URI: BOLD:AAE2383



[Lateral]
Aphidinae
BIN URI: BOLD:ACS6966



[Lateral]
Dryinidae
BIN URI: BOLD:ACS7748



[Lateral]
Megaspilidae
BIN URI: BOLD:ACJ0529



[Lateral]
Megaspilidae
BIN URI: BOLD:ACL0879



[Lateral]
Megaspilidae
BIN URI: BOLD:ACC8536



[Lateral]
Megaspilidae
BIN URI: BOLD:ACN3490



[Lateral]
Megaspilidae
BIN URI: BOLD:ACS1512



[Lateral]
Megaspilidae
BIN URI: BOLD:ABW3212



[Lateral]
Megaspilidae
BIN URI: BOLD:ACB2399



[Lateral]
Megaspilidae
BIN URI: BOLD:ACJ3716



[Lateral]
Megaspilidae
BIN URI: BOLD:ACS3047



[Lateral]
Megaspilidae
BIN URI: BOLD:ACS3917



[Lateral]
Megaspilidae
BIN URI: BOLD:ACS0701



[Lateral]
Megaspilidae
BIN URI: BOLD:ACS0189



[Lateral]
Conostigmus
BIN URI: BOLD:ACC6607



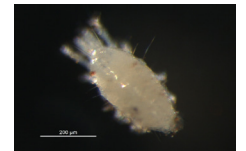
[Lateral]
Megaspilidae
BIN URI: BOLD:ACL3289



[Dorsal]
Megaspilidae
BIN URI: BOLD:ACS7881



[Lateral]
Megaspilidae
BIN URI: BOLD:ACX5087



[Dorsal]
Stigmaeidae
BIN URI: BOLD:AAF9200



[Ventral]
Tetranychidae
BIN URI: BOLD:ACS6793



[Lateral]
Hymenoptera
BIN URI: BOLD:ACS1212



[Lateral]
Hymenoptera
BIN URI: BOLD:ACC9561



[Dorsal]
Eulophidae
BIN URI: BOLD:ACR6722



[Lateral]
Gonatocerus
BIN URI: BOLD:AAG1488



[Lateral]
Mymaridae
BIN URI: BOLD:ACD3291



[Lateral]
Mymaridae
BIN URI: BOLD:ACJ0052



[Lateral]
Anaphes
BIN URI: BOLD:ACC8085



[Lateral]
Mymaridae
BIN URI: BOLD:ACI4443



[Lateral]
Mymaridae
BIN URI: BOLD:ACP9674



[Lateral]
Mymaridae
BIN URI: BOLD:ACS2144



[Lateral]
Torymus
BIN URI: BOLD:AAU9529



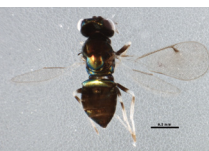
[Lateral]
Torymus
BIN URI: BOLD:AAU9082



[Lateral]
Torymus
BIN URI: BOLD:ACM0637



[Lateral]
Pseudotorymus
BIN URI: BOLD:ACR9193



[Dorsal]
Eulophidae
BIN URI: BOLD:ACM9152



[Lateral]
Eulophidae
BIN URI: BOLD:ACS2638



[Lateral]
Pteromalidae
BIN URI: BOLD:ACR6804



[Lateral]
Encyrtidae
BIN URI: BOLD:ACS7952



[Lateral]
Pteromalidae
BIN URI: BOLD:ACT0093



[Lateral]
Pteromalidae
BIN URI: BOLD:AAU4878



[Lateral]
Hymenoptera
BIN URI: BOLD:ACC1567



[Lateral]
Pteromalidae
BIN URI: BOLD:ACS2192



[Dorsal]
Pteromalidae
BIN URI: BOLD:ACR3768



[Lateral]
Pteromalidae
BIN URI: BOLD:ACR6527



[Lateral]
Pteromalinae
BIN URI: BOLD:ACM1146



[Lateral]
Pteromalidae
BIN URI: BOLD:ACE1850



[Lateral]
Pachyneuron
BIN URI: BOLD:ACC8906



[Lateral]
Pachyneuron
BIN URI: BOLD:ACN0524



[Lateral]
Pachyneuron groenlandicum
BIN URI: BOLD:ABV5321



[Lateral]
Pteromalidae
BIN URI: BOLD:ACR8495



[Lateral]
Pteromalidae
BIN URI: BOLD:ACS3655



[Lateral]
Eulophidae
BIN URI: BOLD:ACL6932



[Lateral]
Eulophidae
BIN URI: BOLD:ACR9417



[Lateral]
Entedoninae
BIN URI: BOLD:ACB2653



[Lateral]
Eulophidae
BIN URI: BOLD:ACL2209



[Lateral]
Eulophidae
BIN URI: BOLD:ACS2371



[Lateral]
Aprostocetus
BIN URI: BOLD:AAM7535



[Dorsal]
Tetrastichinae
BIN URI: BOLD:ACE0082



[Lateral]
Baryscapus coerulescens
BIN URI: BOLD:AAA4403



[Dorsal]
Eulophidae
BIN URI: BOLD:ACL8432



[Lateral]
Baryscapus
BIN URI: BOLD:ACT4387



[Lateral]
Proctotrupidae
BIN URI: BOLD:AAG7971



[Lateral]
Proctotrupidae
BIN URI: BOLD:ACJ3326



[Lateral]
Diapriidae
BIN URI: BOLD:ACL2543



[Lateral]
Diapriidae
BIN URI: BOLD:ABZ4070



[Lateral]
Diapriidae
BIN URI: BOLD:ACD0881



[Lateral]
Diapriidae
BIN URI: BOLD:ACM1000



[Lateral]
Diapriidae
BIN URI: BOLD:ABA5959



[Lateral]
Diapriidae
BIN URI: BOLD:AAU9388



[Lateral]
Diapriidae
BIN URI: BOLD:ACY6077



[Lateral]
Diapriidae
BIN URI: BOLD:ACC7317



[Lateral]
Diapriidae
BIN URI: BOLD:ACJ0069



[Lateral]
Diapriidae
BIN URI: BOLD:ACS2123



[Dorsal]
Diapriidae
BIN URI: BOLD:AAU9380



[Lateral]
Diapriidae
BIN URI: BOLD:AAU9501



[Lateral]
Belytinae
BIN URI: BOLD:AAI8609



[Lateral]
Diapriidae
BIN URI: BOLD:ACS0251



[Dorsal]
Diapriidae
BIN URI: BOLD:ACR7121



[Dorsal]
Diapriidae
BIN URI: BOLD:ACI9259



[Lateral]
Diapriidae
BIN URI: BOLD:ACI9775



[Lateral]
Diapriidae
BIN URI: BOLD:AAG5119



[Lateral]
Diapriidae
BIN URI: BOLD:AAG5114



[Lateral]
Belytinae
BIN URI: BOLD:AAG5120



[Lateral]
Diapriidae
BIN URI: BOLD:AAU8951



[Lateral]
Belytinae
BIN URI: BOLD:AAJ8191



[Lateral]
Diapriidae
BIN URI: BOLD:AAU9775



[Lateral]
Diapriidae
BIN URI: BOLD:AAU9762



[Lateral]
Belytinae
BIN URI: BOLD:ACD3913



[Lateral]
Diapriidae
BIN URI: BOLD:ACM1547



[Lateral]
Hymenoptera
BIN URI: BOLD:AAU8753



[Lateral]
Diapriidae
BIN URI: BOLD:ACO4687



[Lateral]
Diapriidae
BIN URI: BOLD:AAN7632



[Lateral]
Belytinae
BIN URI: BOLD:ACM0731



[Lateral]
Diapriidae
BIN URI: BOLD:ABY3379



[Lateral]
Diapriidae
BIN URI: BOLD:ACM4208



[Lateral]
Diapriidae
BIN URI: BOLD:ACI5661



[Lateral]
Diapriidae
BIN URI: BOLD:AAU9080



[Lateral]
Diapriidae
BIN URI: BOLD:ACL8980



[Lateral]
Diapriidae
BIN URI: BOLD:ACS1728



[Lateral]
Diapriidae
BIN URI: BOLD:AAU9560



[Lateral]
Belytinae
BIN URI: BOLD:AAJ8181



[Lateral]
Diapriidae
BIN URI: BOLD:ACK3084



[Lateral]
Diapriidae
BIN URI: BOLD:ACS1372



[Lateral]
Diapriidae
BIN URI: BOLD:ACC3158



[Lateral]
Diapriidae
BIN URI: BOLD:ACI7373



[Lateral]
Diapriidae
BIN URI: BOLD:ACD9846



[Lateral]
Diapriidae
BIN URI: BOLD:ACJ7450



[Lateral]
Diapriidae
BIN URI: BOLD:ACS2077



[Lateral]
Diapriidae
BIN URI: BOLD:ACD1629



[Lateral]
Diapriidae
BIN URI: BOLD:ACT1939



[Dorsal]
Diapriidae
BIN URI: BOLD:ACD0266



[Lateral]
Diapriidae
BIN URI: BOLD:ACC8236



[Lateral]
Diapriidae
BIN URI: BOLD:ACC1837



[Lateral]
Diapriidae
BIN URI: BOLD:AAU9774



[Lateral]
Diapriidae
BIN URI: BOLD:ACE6056



[Lateral]
Diapriidae
BIN URI: BOLD:ACB2515



[Lateral]
Diapriidae
BIN URI: BOLD:AAG5117



[Lateral]
Diapriidae
BIN URI: BOLD:ACF5774



[Lateral]
Diapriidae
BIN URI: BOLD:ACI5375



[Lateral]
Diapriidae
BIN URI: BOLD:ACS1791



[Lateral]
Diapriidae
BIN URI: BOLD:ACS7934



[Lateral]
Diapriidae
BIN URI: BOLD:ACC6868



[Lateral]
Diapriidae
BIN URI: BOLD:ACD3093



[Lateral]
Diapriidae
BIN URI: BOLD:ACS1958



[Lateral]
Diapriidae
BIN URI: BOLD:ACT9556



[Lateral]
Platygastriidae
BIN URI: BOLD:ACR3842



[Lateral]
Platygastriidae
BIN URI: BOLD:AAG7977



[Lateral]
Platygastriidae
BIN URI: BOLD:AAG8271



[Lateral]
Leptacis
BIN URI: BOLD:ACE1182



[Lateral]
Piestopleura
BIN URI: BOLD:ACB1220



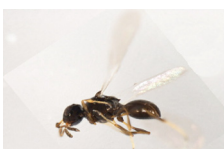
[Lateral]
Platygastriidae
BIN URI: BOLD:ACC1569



[Lateral]
Leptacis
BIN URI: BOLD:ACK4420



[Lateral]
Platygastriidae
BIN URI: BOLD:ACD3250



[Lateral]
Synopeas
BIN URI: BOLD:AAU9073



[Lateral]
Synopeas
BIN URI: BOLD:ACE0080



[Lateral]
Platygastriidae
BIN URI: BOLD:ACT2298



[Lateral]
Platygastriidae
BIN URI: BOLD:ACC6702



[Lateral]
Hymenoptera
BIN URI: BOLD:ACI8542



[Lateral]
Platygaster
BIN URI: BOLD:AAU8993



[Lateral]
Platygaster
BIN URI: BOLD:ACC2413



[Lateral]
Platygaster
BIN URI: BOLD:ACC4338



[Dorsal]
Platygastriidae
BIN URI: BOLD:ACB2654



[Lateral]
Platygastriidae
BIN URI: BOLD:ACC1728



[Lateral]
Platygastriidae
BIN URI: BOLD:ACI7200



[Lateral]
Platygaster
BIN URI: BOLD:AAU9197



[Lateral]
Platygasteridae
BIN URI: BOLD:ACM1881



[Lateral]
Platygasteridae
BIN URI: BOLD:ACR6776



[Lateral]
Platygasteridae
BIN URI: BOLD:ACR6851



[Lateral]
Platygasteridae
BIN URI: BOLD:ACF6497



[Lateral]
Platygasteridae
BIN URI: BOLD:ACW0812



[Lateral]
Platygasteridae
BIN URI: BOLD:AAH7624



[Lateral]
Platygasteridae
BIN URI: BOLD:ACR6541



[Lateral]
Platygasteridae
BIN URI: BOLD:ACA2421



[Lateral]
Platygasteridae
BIN URI: BOLD:ACR8908



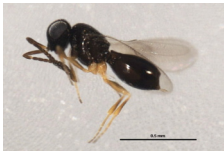
[Lateral]
Platygasteridae
BIN URI: BOLD:ACR9665



[Lateral]
Platygasteridae
BIN URI: BOLD:AAU9047



[Lateral]
Platygasteridae
BIN URI: BOLD:ACI4264



[Lateral]
Telenomus
BIN URI: BOLD:AAU9275



[Lateral]
Platygasteridae
BIN URI: BOLD:ACA2316



[Lateral]
Telenomus
BIN URI: BOLD:AAU9076



[Lateral]
Telenomus
BIN URI: BOLD:ACH2026



[Lateral]
Telenomus
BIN URI: BOLD:ACM1917



[Lateral]
Telenomus
BIN URI: BOLD:AAU8923



[Lateral]
Telenomus
BIN URI: BOLD:ACC9170



[Lateral]
Telenomus
BIN URI: BOLD:AAG7892



[Lateral]
Platygasteridae
BIN URI: BOLD:ACA7794



[Lateral]
Platygasteridae
BIN URI: BOLD:ACS2518



[Lateral]
Scelioninae
BIN URI: BOLD:ACI5782



[Lateral]
Hymenoptera
BIN URI: BOLD:ACN4595



[Lateral]
Telenomus
BIN URI: BOLD:AAH7666



[Lateral]
Telenomus
BIN URI: BOLD:ACX5406



[Lateral]
Itoplectis quadricingulata
BIN URI: BOLD:AAB1283



[Lateral]
Cyloceria
BIN URI: BOLD:AAD5239



[Lateral]
Cyloceria
BIN URI: BOLD:ACT3190



[Lateral]
Passaloecus cuspidatus
BIN URI: BOLD:AAG7762



[Lateral]
Passaloecus
BIN URI: BOLD:AAU9267



[Lateral]
Pemphredon
BIN URI: BOLD:AAU8854



[Lateral]
Pemphredon montana
BIN URI: BOLD:ACN6287



[Lateral]
Microgasterinae
BIN URI: BOLD:AAB0188



[Lateral]
Tersilochinae
BIN URI: BOLD:AAE3766



[Lateral]
Mesochorinae
BIN URI: BOLD:AAU9826



[Lateral]
Mesochorus
BIN URI: BOLD:AAH1804



[Lateral]
Mesochorus uniformis
BIN URI: BOLD:AAH1928



[Lateral]
Mesochorus sp. AB7
BIN URI: BOLD:AAF0483



[Lateral]
Mesochorinae
BIN URI: BOLD:AAH1689



[Lateral]
Mesochorinae
BIN URI: BOLD:AAH1777



[Lateral]
Mesochorus
BIN URI: BOLD:AAK7580



[Lateral]
Mesochorus
BIN URI: BOLD:ACI7409



[Lateral]
Syrphophilus trinctus
BIN URI: BOLD:AAH1684



[Lateral]
Hymenoptera
BIN URI: BOLD:AAH2166



[Dorsal]
Elachista pyrha
BIN URI: BOLD:AAI6203



[Lateral]
Eusterinx
BIN URI: BOLD:AAL4920



[Lateral]
Eusterinx
BIN URI: BOLD:AAZ4294



[Lateral]
Helictes borealis
BIN URI: BOLD:AAH1772



[Lateral]
Helictes
BIN URI: BOLD:ACI6085



[Lateral]
Pimpla nuda
BIN URI: BOLD:ABY8397



[Lateral]
Apechthis ontario
BIN URI: BOLD:AAA9338



[Lateral]
Apechthis picticornis
BIN URI: BOLD:AAQ2727



[Lateral]
Enizemum
BIN URI: BOLD:ACT6179



[Lateral]
Hymenoptera
BIN URI: BOLD:AAU8689



[Lateral]
Diplazon laetatorius
BIN URI: BOLD:AAD1879



[Lateral]
Syrophophilus asperatus
BIN URI: BOLD:AAH1807



[Lateral]
Tymmophorus obscuripes
BIN URI: BOLD:ABX8392



[Lateral]
Hymenoptera
BIN URI: BOLD:AAG0381



[Lateral]
Clitopyga canadensis
BIN URI: BOLD:AAB3568



[Lateral]
Scambus jft02
BIN URI: BOLD:AAD6565



[Lateral]
Scambus jft01
BIN URI: BOLD:ACE6645



[Lateral]
Scambus
BIN URI: BOLD:ACI9950



[Lateral]
Dolichomitus
BIN URI: BOLD:AAH1682



[Lateral]
Dolichomitus foxleei
BIN URI: BOLD:ACA3842



[Lateral]
Perithous
BIN URI: BOLD:ACO3734



[Lateral]
Orthocentrinae
BIN URI: BOLD:AAU9471



[Lateral]
Plectiscidea prolata
BIN URI: BOLD:ACA4483



[Lateral]
Plectiscidea
BIN URI: BOLD:ACC6916



[Lateral]
Plectiscidea
BIN URI: BOLD:ACG6440



[Lateral]
Plectiscidea sp.
BIN URI: BOLD:ABY4280



[Lateral]
Plectiscidea
BIN URI: BOLD:ACI5550



[Lateral]
Plectiscidea collaris
BIN URI: BOLD:AAH1549



[Lateral]
Orthocentrinae
BIN URI: BOLD:AAH1740



[Lateral]
Plectiscidea tumida
BIN URI: BOLD:AAH1770



[Lateral]
Plectiscidea
BIN URI: BOLD:ACR1066



[Lateral]
Plectiscidea
BIN URI: BOLD:ACR1111



[Lateral]
Orthocentrinae
BIN URI: BOLD:AAH1754



[Lateral]
Megastylus jft01
BIN URI: BOLD:AAF3508



[Lateral]
Megastylus orbitator
BIN URI: BOLD:ABX6011



[Lateral]
Pimpla sp.
BIN URI: BOLD:AAD5193



[Lateral]
Pimpla
BIN URI: BOLD:AAQ2762



[Lateral]
Aperileptus
BIN URI: BOLD:ABA6044



[Lateral]
Orthocentrinae
BIN URI: BOLD:ACS5927



[Lateral]
Stenomacrus
BIN URI: BOLD:AAG0982



[Lateral]
Orthocentrinae
BIN URI: BOLD:ACR6827



[Lateral]
Poemeniinae
BIN URI: BOLD:ACR8000



[Lateral]
Ichneumonidae
BIN URI: BOLD:ACT0879



[Lateral]
Ichneumonidae
BIN URI: BOLD:ACI5785



[Lateral]
Ichneumonidae
BIN URI: BOLD:ACV9983



[Lateral]
Ichneumonidae
BIN URI: BOLD:ACW0693



[Lateral]
Hymenoptera
BIN URI: BOLD:AAM9125



[Lateral]
Stenomacrus
BIN URI: BOLD:AAF3664



[Lateral]
Orthocentrinae
BIN URI: BOLD:AAU8991



[Lateral]
Orthocentrinae
BIN URI: BOLD:AAV4407



[Lateral]
Orthocentrus
BIN URI: BOLD:AEE1614



[Lateral]
Orthocentrus jft05
BIN URI: BOLD:AAF0590



[Lateral]
Orthocentrus jft10
BIN URI: BOLD:AAB1188



[Lateral]
Orthocentrus jft08
BIN URI: BOLD:ACO2477



[Lateral]
Orthocentrinae
BIN URI: BOLD:AAH2142



[Lateral]
Orthocentrinae
BIN URI: BOLD:ACS4538



[Lateral]
Orthocentrinae
BIN URI: BOLD:AAG0973



[Lateral]
Orthocentrinae
BIN URI: BOLD:ABY5384



[Lateral]
Neurateles
BIN URI: BOLD:ACE9541



[Lateral]
Orthocentrinae
BIN URI: BOLD:ACJ6707



[Lateral]
Stenomacrus
BIN URI: BOLD:AAH1710



[Lateral]
Hymenoptera
BIN URI: BOLD:AAU8611



[Lateral]
Orthocentrus winnertzii
BIN URI: BOLD:ACM5848



[Lateral]
Stenomacrus jft22
BIN URI: BOLD:AAE9001



[Lateral]
Orthocentrinae
BIN URI: BOLD:AAH1830



[Lateral]
Orthocentrinae
BIN URI: BOLD:ACN2370



[Lateral]
Orthocentrinae
BIN URI: BOLD:AAD0245



[Lateral]
Leipaulus jft04
BIN URI: BOLD:AAF0476



[Lateral]
Orthocentrinae
BIN URI: BOLD:AAG0974



[Lateral]
Hymenoptera
BIN URI: BOLD:AAP6689



[Lateral]
Stenomacrus
BIN URI: BOLD:ACS5323



[Lateral]
Stenomacrus
BIN URI: BOLD:ACD1949



[Lateral]
Orthocentrinae
BIN URI: BOLD:ACS1595



[Lateral]
Hymenoptera
BIN URI: BOLD:AAH1508



[Lateral]
Stenomacrus groenlandicus
BIN URI: BOLD:ACA4472



[Lateral]
Stenomacrus jft10
BIN URI: BOLD:AAE9002



[Lateral]
Orthocentrinae
BIN URI: BOLD:ACE2974



[Lateral]
Stenomacrus micropennis
BIN URI: BOLD:AAH1490



[Lateral]
Stenomacrus jft05
BIN URI: BOLD:AAD0219



[Lateral]
Stenomacrus
BIN URI: BOLD:ACE4848



[Lateral]
Stenomacrus jft11
BIN URI: BOLD:AAH1782



[Lateral]
Stenomacrus
BIN URI: BOLD:ACM2072



[Lateral]
Orthocentrinae
BIN URI: BOLD:AAG0976



[Lateral]
Orthocentrinae
BIN URI: BOLD:ACA7963



[Lateral]
Orthocentrinae
BIN URI: BOLD:ACW8771



[Lateral]
Ctenochira
BIN URI: BOLD:AAH1643



[Lateral]
Ctenochira sp. AB48
BIN URI: BOLD:AAE8295



[Lateral]
Ctenochira sp. AB52
BIN URI: BOLD:AAU9524



[Lateral]
Tryphoninae
BIN URI: BOLD:ACE7955



[Lateral]
Polyblastus pumilis
BIN URI: BOLD:AAH1568



[Lateral]
Polyblastus melanostigmus
BIN URI: BOLD:AAH1587



[Lateral]
Polyblastus
BIN URI: BOLD:AAH1716



[Lateral]
Hercus
BIN URI: BOLD:AAH1669



[Lateral]
Polyblastus fulvilinealis
BIN URI: BOLD:ACM8645



[Lateral]
Tryphoninae
BIN URI: BOLD:AAE5985



[Lateral]
Erromenus sp. AB3
BIN URI: BOLD:AAJ6414



[Lateral]
Erromenus
BIN URI: BOLD:ACR7655



[Lateral]
Netelia sp. AB2
BIN URI: BOLD:AAI3087



[Lateral]
Tryphoninae
BIN URI: BOLD:AAF1375



[Lateral]
Tryphoninae
BIN URI: BOLD:AAH1589



[Lateral]
Odontocolon
BIN URI: BOLD:ACL0001



[Lateral]
Ichneumonidae
BIN URI: BOLD:AAG8326



[Lateral]
Sussaba pulchella
BIN URI: BOLD:AAQ2902



[Lateral]
Orthocentrinae
BIN URI: BOLD:AAU9484



[Lateral]
Orthocentrinae
BIN URI: BOLD:AAU9558



[
Ophion sp. MS4175
BIN URI: BOLD:AAH1481



[Lateral]
Ophion
BIN URI: BOLD:ACE1333



[Lateral]
Ctenopelmatinae
BIN URI: BOLD:ACR9586



[Lateral]
Metopiinae
BIN URI: BOLD:AAH1511



[Lateral]
Exochus
BIN URI: BOLD:AAQ2784



[Lateral]
Exochus externus
BIN URI: BOLD:AAQ2983



[Lateral]
Metopiinae
BIN URI: BOLD:AAW9360



[Lateral]
Ctenopelmatinae
BIN URI: BOLD:AAH1746



[Lateral]
Ctenopelmatinae
BIN URI: BOLD:AAF4464



[Lateral]
Ctenopelmatinae
BIN URI: BOLD:AAU9720



[Lateral]
Ctenochira sphaerocephalus
BIN URI: BOLD:AAH1539



[Lateral]
Ctenopelmatinae
BIN URI: BOLD:ACP8809



[Lateral]
Ctenopelmatinae
BIN URI: BOLD:ACR7532



[Lateral]
Ctenopelmatinae
BIN URI: BOLD:AAH1518



[Lateral]
Himerta
BIN URI: BOLD:ABZ0599



[Lateral]
Campodorus
BIN URI: BOLD:AAH1697



[Lateral]
Scopesis polita
BIN URI: BOLD:AAJ5487



[Lateral]
Ctenopelmatinae
BIN URI: BOLD:AAI8264



[Lateral]
Ctenopelmatinae
BIN URI: BOLD:AAE7717



[Lateral]
Ctenopelmatinae
BIN URI: BOLD:AAU9887



[Lateral]
Ichneumonidae
BIN URI: BOLD:AAQ2905



[Lateral]
Ctenopelmatinae
BIN URI: BOLD:ABY9628



[Lateral]
Ichneumonidae
BIN URI: BOLD:AAU8772



[Lateral]
Ctenopelmatinae
BIN URI: BOLD:ACE6326



[Lateral]
Campodorus sp. AB 4
BIN URI: BOLD:ACE6336



[Lateral]
Ctenopelmatinae
BIN URI: BOLD:AAH2109



[Lateral]
Campodorus
BIN URI: BOLD:AAI6455



[Lateral]
Ctenopelmatinae
BIN URI: BOLD:ACS8387



[Lateral]
Mesoleius
BIN URI: BOLD:ACS8166



[Lateral]
Campodorus sp. AB 9
BIN URI: BOLD:AAH1674



[Lateral]
Ctenopelmatinae
BIN URI: BOLD:ACR7229



[Lateral]
Ctenopelmatinae
BIN URI: BOLD:AAG9896



[Lateral]
Campodorus
BIN URI: BOLD:ACT3277



[Lateral]
Ichneumonidae
BIN URI: BOLD:ACS9496



[Lateral]
Ctenopelmatinae
BIN URI: BOLD:ACT4935



[Lateral]
Hymenoptera
BIN URI: BOLD:AAU8492



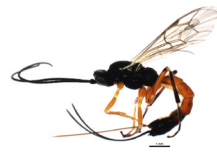
[Lateral]
Banchinae
BIN URI: BOLD:AAH1917



[Lateral]
Lissonota
BIN URI: BOLD:AAH7600



[Lateral]
Hymenoptera
BIN URI: BOLD:ABY4114



[Lateral]
Glypta
BIN URI: BOLD:ACF5214



[Lateral]
Phytodietus
BIN URI: BOLD:AAQ0436



[Lateral]
Euryproctus
BIN URI: BOLD:ABX5815



[Lateral]
Ichneumonidae
BIN URI: BOLD:AAU9489



[Lateral]
Polyblastus pedalis
BIN URI: BOLD:ABZ2020



[Lateral]
Tryphoninae
BIN URI: BOLD:AAH1534



[Lateral]
Polyblastus
BIN URI: BOLD:ACE5446



[Lateral]
Dusona minor
BIN URI: BOLD:AAC9244



[Lateral]
Dusona
BIN URI: BOLD:AAM7395



[Lateral]
Casinaria
BIN URI: BOLD:AAH1733



[Lateral]
Campopleginae
BIN URI: BOLD:ACM2096



[Lateral]
Campopleginae
BIN URI: BOLD:ACR5861



[Lateral]
Campopleginae
BIN URI: BOLD:ABY8944



[Lateral]
Campoletis sp. AB-18
BIN URI: BOLD:AAH1523



[Lateral]
Campoletis
BIN URI: BOLD:ABY9116



[Lateral]
Campopleginae
BIN URI: BOLD:ACD0457



[Lateral]
Hymenoptera
BIN URI: BOLD:AAG5792



[Lateral]
Campopleginae
BIN URI: BOLD:AAH1706



[Lateral]
Campopleginae
BIN URI: BOLD:AAW8197



[Lateral]
Rhimphoctona
BIN URI: BOLD:ACL3251



[Lateral]
Ichneumonidae
BIN URI: BOLD:AAH7646



[Lateral]
Sinophorus
BIN URI: BOLD:ACS0358



[Lateral]
Campopleginae
BIN URI: BOLD:AAW8231



[Lateral]
Campopleginae
BIN URI: BOLD:ACT4990



[Lateral]
Ichneumonidae
BIN URI: BOLD:ACA9232



[Lateral]
Campopleginae
BIN URI: BOLD:AAM6950



[Lateral]
Olesicampe
BIN URI: BOLD:ACN6000



[Lateral]
Ichneumonidae
BIN URI: BOLD:ACR8864



[Lateral]
Ichneumonidae
BIN URI: BOLD:ACR8578



[Lateral]
Campopleginae
BIN URI: BOLD:AAE7819



[Dorsal]
Ichneumonidae
BIN URI: BOLD:ACR7593



[Lateral]
Campopleginae
BIN URI: BOLD:AAH1525



[Lateral]
Campopleginae
BIN URI: BOLD:ACR9045



[Lateral]
Campopleginae
BIN URI: BOLD:AAQ2903



[Lateral]
Diadegma
BIN URI: BOLD:AAG5802



[Lateral]
Diadegma sp. MAS BIN24
BIN URI: BOLD:AAG5782



[Lateral]
Campopleginae
BIN URI: BOLD:AAH1797



[Lateral]
Campopleginae
BIN URI: BOLD:AAK1802



[Lateral]
Campopleginae
BIN URI: BOLD:AAQ2974



[Lateral]
Campopleginae
BIN URI: BOLD:ACR8373



[Lateral]
Diadegma
BIN URI: BOLD:ACU1796



[Lateral]
Cryptinae
BIN URI: BOLD:AAE2457



[Lateral]
Cryptinae
BIN URI: BOLD:AAQ2780



[Lateral]
Cryptinae
BIN URI: BOLD:ACC6017



[Lateral]
Cryptinae
BIN URI: BOLD:AAH1752



[Lateral]
Cryptinae
BIN URI: BOLD:ACR4568



[Lateral]
Ichneumonidae
BIN URI: BOLD:ACR6515



[Lateral]
Gelis
BIN URI: BOLD:AAA6277



[Lateral]
Cryptinae
BIN URI: BOLD:ACR8831



[Lateral]
Cryptinae
BIN URI: BOLD:AAH1520



[Lateral]
Cryptinae
BIN URI: BOLD:AAH1820



[Lateral]
Cryptinae
BIN URI: BOLD:AAF1382



[Lateral]
Cryptinae
BIN URI: BOLD:ACN7700



[Lateral]
Cryptinae
BIN URI: BOLD:ACR4146



[Lateral]
Gelis
BIN URI: BOLD:AAA6281



[Lateral]
Gelis
BIN URI: BOLD:AAA6283



[Lateral]
Cryptinae
BIN URI: BOLD:AAH1763



[Lateral]
Cryptinae
BIN URI: BOLD:ACC2540



[Lateral]
Cryptinae
BIN URI: BOLD:AAH2117



[Lateral]
Gelis
BIN URI: BOLD:AAG9165



[Lateral]
Cryptinae
BIN URI: BOLD:ACS2302



[Lateral]
Cryptinae
BIN URI: BOLD:AAH1641



[Lateral]
Cryptinae
BIN URI: BOLD:ACT7810



[Lateral]
Cryptinae
BIN URI: BOLD:AAC8821



[Lateral]
Cryptinae
BIN URI: BOLD:AAQ2906



[Lateral]
Aclastus
BIN URI: BOLD:AAJ6392



[Lateral]
Aclastus
BIN URI: BOLD:ACW9801



[Lateral]
Aclastus
BIN URI: BOLD:AAA9140



[Lateral]
Aclastus
BIN URI: BOLD:ACX4900



[Lateral]
Cryptinae
BIN URI: BOLD:AAH2104



[Lateral]
Atractodes sp. AB-6
BIN URI: BOLD:ABZ2717



[Lateral]
Mesoleptus
BIN URI: BOLD:ACE6694



[Lateral]
Hymenoptera
BIN URI: BOLD:ACR3802



[Lateral]
Cryptinae
BIN URI: BOLD:AAJ6899



[Lateral]
Cryptinae
BIN URI: BOLD:AAD0970



[Lateral]
Cryptinae
BIN URI: BOLD:AAH1636



[Lateral]
Cryptinae
BIN URI: BOLD:AAU8771



[Lateral]
Oresbius
BIN URI: BOLD:ACF3695



[Lateral]
Cryptinae
BIN URI: BOLD:AAU9860



[Lateral]
Cubocephalus
BIN URI: BOLD:AAH1482



[Lateral]
Cratocryptus sp. MAS BIN71
BIN URI: BOLD:AAH1815



[Lateral]
Cryptinae
BIN URI: BOLD:ACS3914



[Lateral]
Ichneumoninae
BIN URI: BOLD:AAH2174



[Lateral]
Ichneumoninae
BIN URI: BOLD:AAK3172



[Lateral]
Cryptinae
BIN URI: BOLD:AAE4238



[Lateral]
Cryptinae
BIN URI: BOLD:AAG8396



[Lateral]
Cryptinae
BIN URI: BOLD:ACR9139



[Lateral]
Cryptinae
BIN URI: BOLD:AAG0970



[Lateral]
Cryptinae
BIN URI: BOLD:AAH1831



[Lateral]
Bathytrix
BIN URI: BOLD:ACE0702



[Lateral]
Adelognathus
BIN URI: BOLD:ACL0516



[Lateral]
Adelognathus
BIN URI: BOLD:AAH1701



[Lateral]
Adelognathus
BIN URI: BOLD:ABY2986



[Lateral]
Adelognathus
BIN URI: BOLD:ACR8916



[Lateral]
Schenkia
BIN URI: BOLD:AAF4451



[Lateral]
Cryptinae
BIN URI: BOLD:AAH1659



[Lateral]
Ichneumoninae
BIN URI: BOLD:AAH1663



[Lateral]
Coelichneumonops occidentalis
BIN URI: BOLD:AAH1869



[Lateral]
Adelognathus
BIN URI: BOLD:AAH1813



[Lateral]
Adelognathus
BIN URI: BOLD:ACC1922



[Lateral]
Ichneumoninae
BIN URI: BOLD:AAH1725



[Lateral]
Spilichneumon
BIN URI: BOLD:ACR8371



[Lateral]
Ichneumoninae
BIN URI: BOLD:AAF2902



[Lateral]
Ichneumoninae
BIN URI: BOLD:AAG7732



[Lateral]
Ichneumoninae
BIN URI: BOLD:AAK3167



[Lateral]
Ichneumoninae
BIN URI: BOLD:AAH7270



[Lateral]
Stenichneumon militarius
BIN URI: BOLD:AAE8982



[Lateral]
Ichneumon
BIN URI: BOLD:AAD5318



[Lateral]
Ichneumon discoensis
BIN URI: BOLD:ACF5187



[Lateral]
Ichneumon
BIN URI: BOLD:ACT3798



[Lateral]
Hymenoptera
BIN URI: BOLD:AAG7737



[Lateral]
Hymenoptera
BIN URI: BOLD:AAG7631



[Lateral]
Ischnus alternator
BIN URI: BOLD:AAH1536



[Lateral]
Cryptinae
BIN URI: BOLD:AAF4467



[Lateral]
Cryptinae
BIN URI: BOLD:AAE2465



[Lateral]
Bathytrix
BIN URI: BOLD:AAH1604



[Lateral]
Trychosia tristator
BIN URI: BOLD:AAH1703



[Lateral]
Cryptinae
BIN URI: BOLD:AAH1535



[Lateral]
Cryptinae
BIN URI: BOLD:AAH2111



[Lateral]
Agrothereutes
BIN URI: BOLD:ACT4108



[Lateral]
Cryptinae
BIN URI: BOLD:AAB8450



[Lateral]
Cryptinae
BIN URI: BOLD:ACS1232



[Lateral]
Cryptinae
BIN URI: BOLD:ACS4473



[Lateral]
Cryptinae
BIN URI: BOLD:ACS7613



[Lateral]
Cryptinae
BIN URI: BOLD:AAJ6455



[Lateral]
Cryptinae
BIN URI: BOLD:AAH1522



[Lateral]
Cryptinae
BIN URI: BOLD:ACF3582



[Lateral]
Cryptinae
BIN URI: BOLD:AAG9183



[Lateral]
Theroscopus
BIN URI: BOLD:AAH1515



[Lateral]
Cryptinae
BIN URI: BOLD:ACS7622



[Lateral]
Cryptinae
BIN URI: BOLD:AAH1625



[Lateral]
Stibeutes
BIN URI: BOLD:ABZ5036



[Lateral]
Cryptinae
BIN URI: BOLD:AAH1718



[Lateral]
Cryptinae
BIN URI: BOLD:ACX6393



[Lateral]
Cryptinae
BIN URI: BOLD:AAH1640



[Lateral]
Phygadeuon solidus
BIN URI: BOLD:AAH1498



[Lateral]
Phygadeuon
BIN URI: BOLD:ACS1920



[Lateral]
Cryptinae
BIN URI: BOLD:ACS7619



[Dorsal]
Oxyethira coerces
BIN URI: BOLD:AAF2530



[Lateral]
Aeolothrips
BIN URI: BOLD:AAM5624



[Lateral]
Thripinae
BIN URI: BOLD:AAM7854



[Lateral]
Frankliniella occidentalis
BIN URI: BOLD:AAM5263



[Dorsal]
Frankliniella occidentalis
BIN URI: BOLD:ACB4865



[Dorsal]
Taeniothrips
BIN URI: BOLD:AA9106



[Dorsal]
Thrips
BIN URI: BOLD:AA9107



[Dorsal]
Thrips vulgatissimus
BIN URI: BOLD:AAG0728



[Dorsal]
Thrips
BIN URI: BOLD:ACC5486



[Lateral]
Clinocera disjuncta
BIN URI: BOLD:AAZ6004



[Lateral]
Platypezidae
BIN URI: BOLD:ACA8341



[Dorsal]
Symphoromyia
BIN URI: BOLD:AAG5644



[Lateral]
Thereva
BIN URI: BOLD:AAP6531



[Lateral]
Molophilus
BIN URI: BOLD:AAP8637



[Lateral]
Rhagionidae
BIN URI: BOLD:ACS2457



[Lateral]
Bicellaria bisetosa
BIN URI: BOLD:AAF9807



[Lateral]
Bicellaria lugubris
BIN URI: BOLD:AAF9812



[Lateral]
Bicellaria
BIN URI: BOLD:ACD0535



[Lateral]
Pediciidae
BIN URI: BOLD:ACI7267



[Lateral]
Ula sylvatica
BIN URI: BOLD:AAV1814



[Lateral]
Limoniidae
BIN URI: BOLD:ACT7209



[Lateral]
Anthomyza sp. TAW3
BIN URI: BOLD:AAG3561



[Lateral]
Oreogeton heterogamus
BIN URI: BOLD:AAZ5405



[Dorsal]
Hybomitra affinis
BIN URI: BOLD:AAB1544



[Lateral]
Hybomitra metabola
BIN URI: BOLD:AAB0648



[Lateral]
Hybomitra illota
BIN URI: BOLD:AAD1086



[Lateral]
Chalarus spurius
BIN URI: BOLD:AAG1657



[Lateral]
Chalarus sp. CA9
BIN URI: BOLD:AAI7230



[Lateral]
Conioscinella sp. TAW2
BIN URI: BOLD:AAG6803



[Lateral]
Chloropidae
BIN URI: BOLD:AAH4161



[Lateral]
Conioscinella sp. TAW6
BIN URI: BOLD:AAG1516



[Lateral]
Tricimba melancholica
BIN URI: BOLD:AAG1503



[Lateral]
Tricimba sp. TAW3
BIN URI: BOLD:AAG1502



[Lateral]
Tricimba sp. TAW2
BIN URI: BOLD:AAG1519



[Lateral]
Tricimba
BIN URI: BOLD:ABZ8079



[Lateral]
Gaurax
BIN URI: BOLD:AAH4210



[Lateral]
Gaurax sp. TAW2
BIN URI: BOLD:AAL7387



[Lateral]
Chloropidae
BIN URI: BOLD:AAV6131



[Lateral]
Dasyopa sp. TAW1
BIN URI: BOLD:AAG1504



[Lateral]
Chloropidae
BIN URI: BOLD:ACB3082



[Lateral]
Hybotidae
BIN URI: BOLD:AAG6953



[Lateral]
Hercostomus unicolor
BIN URI: BOLD:AAG9651



[Lateral]
Dolichopus stenhammari
BIN URI: BOLD:AAG9682



[Lateral]
Sargus viridis
BIN URI: BOLD:AAP6448



[Lateral]
Leptozepe flavipes
BIN URI: BOLD:ACE5974



[Lateral]
Dolichopodidae
BIN URI: BOLD:ACC6776



[Lateral]
Dolichopodidae
BIN URI: BOLD:AAG9742



[Lateral]
Medetera apicalis
BIN URI: BOLD:AAZ5135



[Lateral]
Dolichopodidae
BIN URI: BOLD:ACI5112



[Lateral]
Medetera borealis
BIN URI: BOLD:ACP3961



[Lateral]
Discobola annulata
BIN URI: BOLD:AAF4967



[Lateral]
Empididae
BIN URI: BOLD:AAF9781



[Lateral]
Empididae
BIN URI: BOLD:ACR7983



[Lateral]
Empididae
BIN URI: BOLD:ACB2209



[Lateral]
Empididae
BIN URI: BOLD:ACG6938



[Lateral]
Rhipidia maculata
BIN URI: BOLD:AAF9059



[Lateral]
Eucyrtopogon
BIN URI: BOLD:ACR4708



[Lateral]
Rhamphomyia sp. H
BIN URI: BOLD:AAF9881



[Lateral]
Empididae
BIN URI: BOLD:ACR8505



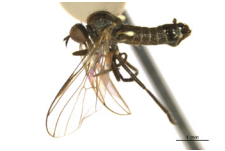
[Lateral]
Heleodromia pullata
BIN URI: BOLD:ABA1473



[Lateral]
Rhamphomyia polita group sp.
BJS16
BIN URI: BOLD:AAM7328



[Lateral]
Rhamphomyia
BIN URI: BOLD:ACC4306



[Lateral]
Rhamphomyia sp. BE
BIN URI: BOLD:ACR6036



[Lateral]
Rhamphomyia sp. BE
BIN URI: BOLD:ACI6595



[Lateral]
Rhamphomyia sp. BE
BIN URI: BOLD:ACR6283



[Lateral]
Rhamphomyia
BIN URI: BOLD:ACG5530



[Lateral]
Empididae
BIN URI: BOLD:ACR9471



[Lateral]
Empididae
BIN URI: BOLD:ACS0547



[Lateral]
Empididae
BIN URI: BOLD:AAP8089



[Lateral]
Empididae
BIN URI: BOLD:ACC9607



[Lateral]
Empididae
BIN URI: BOLD:ACR7745



[Lateral]
Empididae
BIN URI: BOLD:ACS0794



[Dorsal]
Lonchaea sp. TAW1
BIN URI: BOLD:AAG7068



[Lateral]
Xylophagidae
BIN URI: BOLD:AAP8015



[Lateral]
Phoridae
BIN URI: BOLD:AAP1929



[Lateral]
Phoridae
BIN URI: BOLD:AAG3249



[Lateral]
Phora occidentata
BIN URI: BOLD:ACI4327



[Lateral]
Iteaphila macquarti
BIN URI: BOLD:AAL8966



[Lateral]
Iteaphila orchestris
BIN URI: BOLD:ABA0544



[Lateral]
Anthepiscopus sp. 2
BIN URI: BOLD:AAP6361



[Lateral]
Iteaphila sp. 1
BIN URI: BOLD:ABA1423



[Lateral]
Anthepiscopus
BIN URI: BOLD:ACD8795



[Lateral]
Iteaphila nitidula
BIN URI: BOLD:ABA0489



[Lateral]
Iteaphila
BIN URI: BOLD:ACR6836



[Lateral]
Empididae
BIN URI: BOLD:ACR6923



[Lateral]
Iteaphila
BIN URI: BOLD:AAV3744



[Lateral]
Anthepiscopus
BIN URI: BOLD:ACR8109



[Lateral]
Hybotidae
BIN URI: BOLD:ACC7619



[Lateral]
Euthyneura
BIN URI: BOLD:AAF9859



[Lateral]
Hybotidae
BIN URI: BOLD:ACS2689



[Lateral]
Drosophila
BIN URI: BOLD:AAA8455



[Lateral]
Drosophila transversa
BIN URI: BOLD:AAA2674



[Lateral]
Drosophila munda
BIN URI: BOLD:ABZ2976



[Lateral]
Drosophilinae
BIN URI: BOLD:ACR4500



[Lateral]
Sylvicola fuscatus
BIN URI: BOLD:AAM6391



[Lateral]
Sylvicola
BIN URI: BOLD:ABZ6572



[Lateral]
Phoridae
BIN URI: BOLD:AAP8728



[Lateral]
Phoridae
BIN URI: BOLD:AAG3326



[Lateral]
Phoridae
BIN URI: BOLD:ACC2837



[Lateral]
Phoridae
BIN URI: BOLD:AAG3252



[Lateral]
Phoridae
BIN URI: BOLD:AAG3348



[Lateral]
Phoridae
BIN URI: BOLD:AAP3611



[Lateral]
Phoridae
BIN URI: BOLD:ABV9330



[Lateral]
Phoridae
BIN URI: BOLD:ACA8593



[Lateral]
Phoridae
BIN URI: BOLD:ABW8053



[Lateral]
Phoridae
BIN URI: BOLD:ACB7931



[Lateral]
Phoridae
BIN URI: BOLD:ACD1835



[Lateral]
Phoridae
BIN URI: BOLD:AAG3245



[Lateral]
Phoridae
BIN URI: BOLD:AAG3246



[Lateral]
Phoridae
BIN URI: BOLD:AAZ6702



[Lateral]
Phoridae
BIN URI: BOLD:AAG3330



[Lateral]
Phoridae
BIN URI: BOLD:ACC9620



[Lateral]
Phoridae
BIN URI: BOLD:ACD1836



[Lateral]
Phoridae
BIN URI: BOLD:AAG3349



[Lateral]
Phoridae
BIN URI: BOLD:AAM7996



[Lateral]
Megaselia pulcaria-komplex
BIN URI: BOLD:AAU8534



[Lateral]
Megaselia citrinella
BIN URI: BOLD:ACB0962



[Lateral]
Megaselia
BIN URI: BOLD:ACD0836



[Lateral]
Phoridae
BIN URI: BOLD:AAP9861



[Lateral]
Phoridae
BIN URI: BOLD:ACR5640



[Lateral]
Phoridae
BIN URI: BOLD:AAG3314



[Lateral]
Phoridae
BIN URI: BOLD:AAG3311



[Lateral]
Phoridae
BIN URI: BOLD:AAP8118



[Lateral]
Phoridae
BIN URI: BOLD:ACN3791



[Lateral]
Phoridae
BIN URI: BOLD:AAG3358



[Lateral]
Phoridae
BIN URI: BOLD:AAG3352



[Lateral]
Phoridae
BIN URI: BOLD:ACA7976



[Lateral]
Phoridae
BIN URI: BOLD:ABV3313



[Lateral]
Phoridae
BIN URI: BOLD:ACR7932



[Lateral]
Phoridae
BIN URI: BOLD:AAG3359



[Lateral]
Phoridae
BIN URI: BOLD:AAP8727



[Lateral]
Phoridae
BIN URI: BOLD:AAG3350



[Lateral]
Phoridae
BIN URI: BOLD:AAG3255



[Lateral]
Phoridae
BIN URI: BOLD:ACI6235



[Lateral]
Phoridae
BIN URI: BOLD:AAG3256



[Lateral]
Phoridae
BIN URI: BOLD:ACC6673



[Lateral]
Megaselia
BIN URI: BOLD:ABX8135



[Lateral]
Phoridae
BIN URI: BOLD:ACG6997



[Lateral]
Phoridae
BIN URI: BOLD:AAG3248



[Lateral]
Phoridae
BIN URI: BOLD:ABW5547



[Lateral]
Megaselia
BIN URI: BOLD:AAG3259



[Lateral]
Phoridae
BIN URI: BOLD:AAL9074



[Lateral]
Phoridae
BIN URI: BOLD:AAG3260



[Lateral]
Phoridae
BIN URI: BOLD:ACB6729



[Lateral]
Megaselia rufipes
BIN URI: BOLD:AAG3274



[Lateral]
Phoridae
BIN URI: BOLD:AAP4698



[Lateral]
Megaselia
BIN URI: BOLD:ACA8228



[Lateral]
Phoridae
BIN URI: BOLD:AAG3328



[Lateral]
Phoridae
BIN URI: BOLD:AAP6424



[Lateral]
Phoridae
BIN URI: BOLD:AAP8722



[Lateral]
Phoridae
BIN URI: BOLD:ABA1213



[Lateral]
Phoridae
BIN URI: BOLD:ABX8427



[Lateral]
Megaselia longicostalis
BIN URI: BOLD:ABZ4981



[Lateral]
Phoridae
BIN URI: BOLD:AAU5645



[Lateral]
Megaselia
BIN URI: BOLD:ACB1013



[Lateral]
Phoridae
BIN URI: BOLD:AAG3253



[Lateral]
Phoridae
BIN URI: BOLD:AAG3353



[Lateral]
Phoridae
BIN URI: BOLD:AAU5673



[Lateral]
Phoridae
BIN URI: BOLD:ACC5154



[Lateral]
Megaselia
BIN URI: BOLD:ABA6521



[Lateral]
Megaselia
BIN URI: BOLD:ACB0989



[Lateral]
Phoridae
BIN URI: BOLD:AAG3361



[Lateral]
Megaselia
BIN URI: BOLD:ACB0802



[Lateral]
Megaselia
BIN URI: BOLD:ACC7970



[Lateral]
Megaselia
BIN URI: BOLD:AAG3266



[Lateral]
Megaselia
BIN URI: BOLD:ACR4318



[Lateral]
Phoridae
BIN URI: BOLD:AAG3303



[Lateral]
Phoridae
BIN URI: BOLD:AAU5602



[Lateral]
Phoridae
BIN URI: BOLD:ACF2282



[Lateral]
Megaselia eccoptomera
BIN URI: BOLD:AAG3250



[Lateral]
Phoridae
BIN URI: BOLD:AAG3234



[Lateral]
Phoridae
BIN URI: BOLD:AAL9067



[Lateral]
Phoridae
BIN URI: BOLD:AAP6425



[Lateral]
Phoridae
BIN URI: BOLD:AAP8730



[Lateral]
Phoridae
BIN URI: BOLD:AAG3235



[Lateral]
Phoridae
BIN URI: BOLD:ACX1594



[Lateral]
Phoridae
BIN URI: BOLD:ACD2933



[Lateral]
Phoridae
BIN URI: BOLD:AAM9346



[Lateral]
Phoridae
BIN URI: BOLD:AAG3309



[Lateral]
Megaselia pleuralis
BIN URI: BOLD:ACR0648



[Lateral]
Phoridae
BIN URI: BOLD:ACX5391



[Lateral]
Agathomyia viduella
BIN URI: BOLD:AAP9866



[Lateral]
Agathomyia
BIN URI: BOLD:ACI6661



[Lateral]
Pteromicra
BIN URI: BOLD:AAP1862



[Lateral]
Psila washingtona
BIN URI: BOLD:ACI7637



[Lateral]
Sciomyza
BIN URI: BOLD:AAH0830



[Lateral]
Pherbellia griseola
BIN URI: BOLD:AAP4749



[Lateral]
Lauxania shewelli
BIN URI: BOLD:AAH3531



[Lateral]
Lauxaniidae
BIN URI: BOLD:AAP6482



[Lateral]
Lauxania nigrimana
BIN URI: BOLD:ACS3429



[Lateral]
Lauxaniidae
BIN URI: BOLD:AAP8083



[Lateral]
Lauxaniidae
BIN URI: BOLD:ACT0356



[Lateral]
Clusiodes orbitalis
BIN URI: BOLD:AAJ4027



[Lateral]
Suillia apicalis
BIN URI: BOLD:ACO5135



[Lateral]
Diptera
BIN URI: BOLD:AAG7060



[Lateral]
Neoleria
BIN URI: BOLD:ACL9363



[Lateral]
Suillia nemorum
BIN URI: BOLD:ACX5303



[Lateral]
Melanostoma
BIN URI: BOLD:AAB2866



[Lateral]
Heleomyzidae
BIN URI: BOLD:AAG0465



[Lateral]
Helophilus hybridus
BIN URI: BOLD:AAI2000



[Lateral]
Helophilus lapponicus
BIN URI: BOLD:ACE4226



[Lateral]
Ferdinandea buccata
BIN URI: BOLD:AAE0948



[Lateral]
Heringia coxalis
BIN URI: BOLD:AAG4653



[Lateral]
Pipiza quadrimaculata
BIN URI: BOLD:AAM5008



[Lateral]
Cheilosia
BIN URI: BOLD:AAC8001



[Lateral]
Cheilosia latrans
BIN URI: BOLD:AAA3293



[Lateral]
Cheilosia
BIN URI: BOLD:AAC8002



[Lateral]
Sericomyia jakutica
BIN URI: BOLD:AAE9564



[Lateral]
Sericomyia nigra
BIN URI: BOLD:AAH9842



[Lateral]
Blera nigra
BIN URI: BOLD:AAW7577



[Lateral]
Xylota subfasciata
BIN URI: BOLD:AAG0856



[Lateral]
Xylota annulifera
BIN URI: BOLD:AAG0857



[Lateral]
Xylota confusa
BIN URI: BOLD:ABZ0281



[Lateral]
Sphaerophoria
BIN URI: BOLD:AAA7374



[Lateral]
Chrysoxum flavifrons
BIN URI: BOLD:AAA7273



[Lateral]
Meliscaeva cinctella
BIN URI: BOLD:AAD0765



[Lateral]
Syrphus vitripennis
BIN URI: BOLD:AAB5577



[Lateral]
Syrphus ribesii
BIN URI: BOLD:AAA4570



[Lateral]
Syrphus torvus
BIN URI: BOLD:AAC6088



[Lateral]
Eupeodes lapponicus
BIN URI: BOLD:AAB5561



[Lateral]
Meligramma triangulifera
BIN URI: BOLD:AAZ1912



[Lateral]
Eupeodes
BIN URI: BOLD:AAB2384



[Lateral]
Parasyrphus genualis
BIN URI: BOLD:AAG4652



[Lateral]
Parasyrphus lineolus
BIN URI: BOLD:AAL3233



[Lateral]
Parasyrphus tarsatus
BIN URI: BOLD:AAC1834



[Lateral]
Parasyrphus
BIN URI: BOLD:AAZ5457



[Lateral]
Melangyna labiatarum
BIN URI: BOLD:AAZ6500



[Lateral]
Melangyna
BIN URI: BOLD:ABX6571



[Lateral]
Dasysyrphus hilaris
BIN URI: BOLD:AAA7375



[Lateral]
Dasysyrphus tricinctus
BIN URI: BOLD:AAE3387



[Lateral]
Dasysyrphus pinastris
BIN URI: BOLD:AAB2865



[Lateral]
Dasyrphus intrudens sp. complex
BIN URI: BOLD:AAB2863



[Lateral]
Dasyrphus intrudens sp. complex
BIN URI: BOLD:ACE9330



[Lateral]
Baccha elongata
BIN URI: BOLD:AAG4682



[Lateral]
Eriozona laxus
BIN URI: BOLD:AAF3630



[Lateral]
Platycheirus albianus
BIN URI: BOLD:ACF4734



[Lateral]
Platycheirus nearcticus
BIN URI: BOLD:AAC6630



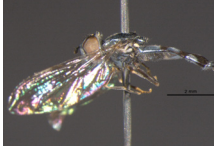
[Lateral]
Platycheirus subordinatus
BIN URI: BOLD:AAM1270



[Lateral]
Platycheirus thylax
BIN URI: BOLD:AAP6396



[Lateral]
Platycheirus varipes
BIN URI: BOLD:ABZ3110



[Lateral]
Platycheirus setipes
BIN URI: BOLD:ABY4281



[Lateral]
Platycheirus
BIN URI: BOLD:ACP2579



[Lateral]
Meoneura
BIN URI: BOLD:ABZ0260



[Lateral]
Borboropsis puberula
BIN URI: BOLD:AAU6650



[Lateral]
Heleomyzidae
BIN URI: BOLD:AAG0366



[Lateral]
Tephrochlamys tarsalis
BIN URI: BOLD:AAP4578



[Lateral]
Tephrochlamys
BIN URI: BOLD:ACR8577



[Lateral]
Heleomyzidae
BIN URI: BOLD:AAG0462



[Lateral]
Heleomyzinae
BIN URI: BOLD:ACD9278



[Lateral]
Suillia
BIN URI: BOLD:AAG0459



[Lateral]
Drosophilidae
BIN URI: BOLD:ACI5129



[Lateral]
Suillia loewi
BIN URI: BOLD:AAG0470



[Lateral]
Suillia convergens
BIN URI: BOLD:AAV8347



[Lateral]
Heleomyzidae
BIN URI: BOLD:ACX4624



[Lateral]
Ulidiidae
BIN URI: BOLD:ABW7348



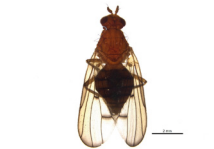
[Lateral]
Ulidiidae
BIN URI: BOLD:ACJ0584



[Lateral]
Dryomyza setosa
BIN URI: BOLD:AAI6087



[Lateral]
Dryope decrepita
BIN URI: BOLD:ACB3771



[Dorsal]
Dryomyzidae
BIN URI: BOLD:ACI7413



[Lateral]
Rhadiurgus variabilis
BIN URI: BOLD:AAH2321



[Lateral]
Therevidae
BIN URI: BOLD:AAP6532



[Lateral]
Tetanocera sp. TAW07
BIN URI: BOLD:AAG7434



[Lateral]
Tetanocera
BIN URI: BOLD:ACR6161



[Lateral]
Agromyzidae
BIN URI: BOLD:ACG3916



[Lateral]
Agromyza fragariae
BIN URI: BOLD:AAG4795



[Lateral]
Agromyzidae
BIN URI: BOLD:ACR8943



[Lateral]
Calycomyza sonchi
BIN URI: BOLD:AAG4750



[Lateral]
Parapiophila pseudovulgaris
BIN URI: BOLD:AAG1788



[Lateral]
Amphipogon
BIN URI: BOLD:AAP6435



[Lateral]
Amphipogon
BIN URI: BOLD:ACK6407



[Lateral]
Spelobia tufta
BIN URI: BOLD:ACE3556



[Lateral]
Lonchaeinae
BIN URI: BOLD:ACR7953



[Lateral]
Lonchaeidae
BIN URI: BOLD:ACR9348



[Lateral]
Lonchaeidae
BIN URI: BOLD:ACS1839



[Lateral]
Lonchaea
BIN URI: BOLD:AAG7079



[Lateral]
Lonchaea sp. TAW8
BIN URI: BOLD:AAG6844



[Lateral]
Lonchaea
BIN URI: BOLD:AAG7076



[Lateral]
Lonchaea
BIN URI: BOLD:ABW8579



[Lateral]
Lonchaea
BIN URI: BOLD:ACW4715



[Lateral]
Ophiomyia
BIN URI: BOLD:AAG6898



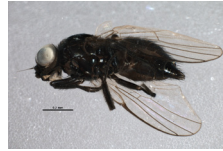
[Lateral]
Agromyzidae
BIN URI: BOLD:ACD1221



[Lateral]
Ophiomyia
BIN URI: BOLD:AAG6954



[Lateral]
Agromyzidae
BIN URI: BOLD:ABV1019



[Lateral]
Agromyzidae
BIN URI: BOLD:ACI3386



[Lateral]
Agromyzidae
BIN URI: BOLD:ACF8438



[Lateral]
Agromyzidae
BIN URI: BOLD:ACR9400



[Lateral]
Agromyza nigrociliata
BIN URI: BOLD:ACP2279



[Lateral]
Agromyza
BIN URI: BOLD:ACC5886



[Lateral]
Agromyza
BIN URI: BOLD:AAG6977



[Lateral]
Agromyza
BIN URI: BOLD:ACR7698



[Lateral]
Agromyzidae
BIN URI: BOLD:ACS1410



[Lateral]
Agromyzidae
BIN URI: BOLD:ACI3311



[Lateral]
Agromyzidae
BIN URI: BOLD:AAG4791



[Lateral]
Agromyzidae
BIN URI: BOLD:ACR6731



[Lateral]
Agromyzidae
BIN URI: BOLD:ACI4177



[Lateral]
Agromyzidae
BIN URI: BOLD:ACR6678



[Lateral]
Agromyzidae
BIN URI: BOLD:ACR8432



[Lateral]
Nemomyza
BIN URI: BOLD:ACS8039



[Lateral]
Aulacigaster neoleucopeza
BIN URI: BOLD:AAV0437



[Lateral]
Agromyzidae
BIN URI: BOLD:ACJ8317



[Lateral]
Phytomyza
BIN URI: BOLD:AAZ3880



[Lateral]
Phytomyza
BIN URI: BOLD:ACE7084



[Lateral]
Phytomyzinae
BIN URI: BOLD:ACR6818



[Lateral]
Phytomyzinae
BIN URI: BOLD:ACR6135



[Lateral]
Agromyzidae
BIN URI: BOLD:ACR8381



[Lateral]
Phytomyza
BIN URI: BOLD:ACD0532



[Lateral]
Agromyzidae
BIN URI: BOLD:ACR8085



[Lateral]
Phytomyza solidaginophaga
BIN URI: BOLD:AAV4834



[Lateral]
Phytomyza
BIN URI: BOLD:AAZ3886



[Lateral]
Phytomyza
BIN URI: BOLD:ACG2112



[Lateral]
Phytomyza
BIN URI: BOLD:ACI5021



[Lateral]
Phytomyza
BIN URI: BOLD:AAZ3893



[Lateral]
Phytomyza
BIN URI: BOLD:ACC8877



[Lateral]
Agromyzidae
BIN URI: BOLD:ACR8763



[Lateral]
Agromyzidae
BIN URI: BOLD:ACI5332



[Lateral]
Chromatomyia fuscula
BIN URI: BOLD:AAJ5430



[Lateral]
Agromyzidae
BIN URI: BOLD:ACR8888



[Lateral]
Chromatomyia shepherdiana
BIN URI: BOLD:AAZ9791



[Lateral]
Phytomyza urbana
BIN URI: BOLD:AAZ3953



[Lateral]
Chromatomyia periclymeni
BIN URI: BOLD:ACB3284



[Lateral]
Phytomyzinae
BIN URI: BOLD:ACR6895



[Lateral]
Agromyzae
BIN URI: BOLD:ACR9023



[Lateral]
Agromyzae
BIN URI: BOLD:ACC5435



[Lateral]
Chromatomyia opacella
BIN URI: BOLD:ACB3199



[Lateral]
Chromatomyia
BIN URI: BOLD:ACS4079



[Lateral]
Agromyzae
BIN URI: BOLD:ACD7375



[Lateral]
Agromyzae
BIN URI: BOLD:ACK1980



[Lateral]
Liriomyza baptisiae
BIN URI: BOLD:AAx5133



[Lateral]
Agromyzae
BIN URI: BOLD:ACR9469



[Lateral]
Phytomyzae
BIN URI: BOLD:ACR6531



[Lateral]
Liriomyza
BIN URI: BOLD:ACD1515



[Lateral]
Liriomyza
BIN URI: BOLD:ACR6631



[Lateral]
Liriomyza
BIN URI: BOLD:ACR8905



[Lateral]
Liriomyza
BIN URI: BOLD:ACR6632



[Lateral]
Liriomyza
BIN URI: BOLD:ACR9127



[Lateral]
Agromyzae
BIN URI: BOLD:AAG4781



[Lateral]
Agromyzae
BIN URI: BOLD:AAV4866



[Lateral]
Agromyzae
BIN URI: BOLD:ACX4144



[Lateral]
Cephalops fumaceus
BIN URI: BOLD:AAG1658



[Lateral]
Cephalops grootaerti
BIN URI: BOLD:AAI3760



[Lateral]
Pipunculus campestris
BIN URI: BOLD:AAD0917



[Lateral]
Pipunculus hertzogi
BIN URI: BOLD:AAE4793



[Lateral]
Tomosvaryella sp. AK4
BIN URI: BOLD:AAO3574



[Lateral]
Dorylomorpha albitarsis
BIN URI: BOLD:AAI9794



[Lateral]
Dorylomorpha exilis
BIN URI: BOLD:AAE8538



[Lateral]
Dorylomorpha simplex
BIN URI: BOLD:AAG1655



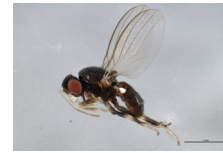
[Lateral]
Dorylomorpha borealis
BIN URI: BOLD:AAP8740



[Lateral]
Neophylomyza
BIN URI: BOLD:AAG0171



[Lateral]
Milichiidae
BIN URI: BOLD:AAG0173



[Lateral]
Milichiidae
BIN URI: BOLD:AAP8984



[Lateral]
Agria affinis
BIN URI: BOLD:AAC5699



[Lateral]
Eudasiphora canadiana
BIN URI: BOLD:AAH3033



[Lateral]
Fannia
BIN URI: BOLD:AAJ0316



[Lateral]
Fannia aethiops
BIN URI: BOLD:AAM6399



[Lateral]
Fannia
BIN URI: BOLD:ACB9826



[Lateral]
Fannia kowarzi
BIN URI: BOLD:AAJ0306



[Lateral]
Fannia lugubrina
BIN URI: BOLD:AAJ0305



[Lateral]
Fannia subpellucens
BIN URI: BOLD:ACE6624



[Lateral]
Fanniidae
BIN URI: BOLD:AAG4632



[Lateral]
Fanniidae
BIN URI: BOLD:AAP6343



[Lateral]
Fannia
BIN URI: BOLD:ACD9107



[Lateral]
Fannia
BIN URI: BOLD:ACK3641



[Lateral]
Tachinidae
BIN URI: BOLD:AAV0917



[Lateral]
Periscepsia ringdahli
BIN URI: BOLD:AAy0450



[Lateral]
Phebellia trichosomae
BIN URI: BOLD:AAG2350



[Lateral]
Tachinidae
BIN URI: BOLD:AAL7745



[Lateral]
Tachinidae
BIN URI: BOLD:AAG2111



[Lateral]
Allophorocera ferruginea
BIN URI: BOLD:ABW0151



[Lateral]
Belida chaetoneura
BIN URI: BOLD:AAP8652



[Lateral]
Exoristinae
BIN URI: BOLD:AAV9893



[Lateral]
Chetogena gelida
BIN URI: BOLD:AAV0935



[Lateral]
Exorista dydas
BIN URI: BOLD:ABZ7039



[Lateral]
Hydrotaea
BIN URI: BOLD:AAG1768



[Lateral]
Lixophaga opaca
BIN URI: BOLD:AAG2348



[Lateral]
Metopia campestris
BIN URI: BOLD:AAG2427



[Lateral]
Graphogaster glossonae
BIN URI: BOLD:ABY0469



[Lateral]
Trafoia monticola
BIN URI: BOLD:AAV8581



[Lateral]
Lophosceles frenatus
BIN URI: BOLD:AAE1843



[Lateral]
Lophosceles
BIN URI: BOLD:ACT8045



[Lateral]
Siphona futilis
BIN URI: BOLD:AAG2172



[Lateral]
Siphona nr. geniculata sp. 1
BIN URI: BOLD:AAG2108



[Lateral]
Siphona flavifrons
BIN URI: BOLD:AAG2433



[Lateral]
Actia interrupta
BIN URI: BOLD:AAB8437



[Lateral]
Sarcophagidae
BIN URI: BOLD:AAH7170



[Lateral]
Tachinidae
BIN URI: BOLD:AAG2363



[Lateral]
Tachinidae
BIN URI: BOLD:ACU0661



[Lateral]
Brachicoma devia
BIN URI: BOLD:AAG2171



[Lateral]
Eurithia
BIN URI: BOLD:AAG2113



[Lateral]
Linnaemya tessellata
BIN URI: BOLD:AAI1339



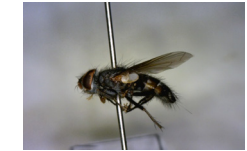
[Lateral]
Winthemia quadripustulata
BIN URI: BOLD:ABZ7811



[Lateral]
Clausicella sp. 5
BIN URI: BOLD:AAZ4986



[Lateral]
Tachinidae
BIN URI: BOLD:ACR7338



[Lateral]
Omotoma fumiferanae
BIN URI: BOLD:AAB5914



[Lateral]
Tachinidae
BIN URI: BOLD:AAG2358



[Lateral]
Athrycia cinerea
BIN URI: BOLD:AAZ3901



[Lateral]
Athrycia
BIN URI: BOLD:ACR9970



[Lateral]
Tachinidae
BIN URI: BOLD:AAG2142



[Lateral]
Helina nigribasis
BIN URI: BOLD:AAL5954



[Lateral]
Phaonia subfuscinervis
BIN URI: BOLD:AAF6792



[Lateral]
Phaonia consobrina
BIN URI: BOLD:AAF6699



[Lateral]
Phaonia rugia
BIN URI: BOLD:AAL2787



[Lateral]
Phaonia
BIN URI: BOLD:AAC0888



[Lateral]
Phaonia protuberans
BIN URI: BOLD:AAE6219



[Lateral]
Phaonia aberrans
BIN URI: BOLD:AAE6220



[Lateral]
Phaonia errans
BIN URI: BOLD:AAE6221



[Lateral]
Phaonia monticola
BIN URI: BOLD:AAI2888



[Lateral]
Phaonia inenarrabilis
BIN URI: BOLD:AAL2820



[Lateral]
Phaonia
BIN URI: BOLD:ABV1241



[Lateral]
Mydaea pseudonubila
BIN URI: BOLD:AAE0077



[Lateral]
Mydaea nr. furtiva
BIN URI: BOLD:ABX6217



[Lateral]
Mydaea nr. otiosa
BIN URI: BOLD:ACB6546



[Lateral]
Phaonia atrocyanea
BIN URI: BOLD:AAI4570



[Lateral]
Phaonia
BIN URI: BOLD:ABW8529



[Lateral]
Phaonia apicalis
BIN URI: BOLD:AAL2821



[Lateral]
Phaonia
BIN URI: BOLD:ACH1698



[Lateral]
Phaonia
BIN URI: BOLD:ACS1084



[Lateral]
Helina aldrici
BIN URI: BOLD:AAG1694



[Lateral]
Tipula trivittata
BIN URI: BOLD:ABX5931



[Lateral]
Tipula banffiana
BIN URI: BOLD:AAE7377



[Lateral]
Tipula banffiana
BIN URI: BOLD:ACU8759



[Lateral]
Limoniinae
BIN URI: BOLD:ABZ1300



[Dorsal]
Metalimnobia immatura
BIN URI: BOLD:ACA9696



[Lateral]
Mochlonyx
BIN URI: BOLD:AAI3268



[Lateral]
Dixidae
BIN URI: BOLD:ACD1787



[Lateral]
Diptera
BIN URI: BOLD:AAU6656



[Lateral]
Limoniidae
BIN URI: BOLD:ACR8073



[Lateral]
Culiseta incidens
BIN URI: BOLD:AAD3254



[Lateral]
Culicidae
BIN URI: BOLD:AAE3210



[Lateral]
Aedes nigripes
BIN URI: BOLD:AAA3750



[Lateral]
Aedes
BIN URI: BOLD:AAB1098



[Lateral]
Aedes euedes
BIN URI: BOLD:AAD4406



[Lateral]
Ochlerotatus fitchii
BIN URI: BOLD:AAC9062



[Lateral]
Ochlerotatus dantaus
BIN URI: BOLD:AAF2904



[Lateral]
Aedes pionips
BIN URI: BOLD:AAB6338



[Lateral]
Aedes punctor subgroup
BIN URI: BOLD:AAA3748



[Lateral]
Aedes communis
BIN URI: BOLD:AAA6148



[Lateral]
Culicidae
BIN URI: BOLD:AAA3751



[Lateral]
Aedes communis
BIN URI: BOLD:ABY6464



[Lateral]
Bolitophilidae
BIN URI: BOLD:ACD3378



[Lateral]
Bolitophila
BIN URI: BOLD:ACS9498



[Lateral]
Bolitophilidae
BIN URI: BOLD:ACU7519



[Lateral]
Coelosia tenella
BIN URI: BOLD:AAJ6862



[Lateral]
Hadronera sp. CJB1
BIN URI: BOLD:AAG4984



[Lateral]
Mycetophilidae
BIN URI: BOLD:ACD1791



[Lateral]
Mycetophilidae
BIN URI: BOLD:AAG4956



[Lateral]
Mycetophilidae
BIN URI: BOLD:AAP8157



[Lateral]
Syntenna
BIN URI: BOLD:AAL9134



[Lateral]
Mycetophilidae
BIN URI: BOLD:ACD2361



[Lateral]
Mycetophilidae
BIN URI: BOLD:ACG3698



[Lateral]
Mycetophilidae
BIN URI: BOLD:ACN5826



[Lateral]
Mycetophilidae
BIN URI: BOLD:ACF9071



[Lateral]
Mycetophilidae
BIN URI: BOLD:ACI4297



[Lateral]
Mycetophilidae
BIN URI: BOLD:ACS2719



[Lateral]
Syntenna
BIN URI: BOLD:ACS6719



[Lateral]
Mycetophilidae
BIN URI: BOLD:ACR7019



[Lateral]
Mycetophilidae
BIN URI: BOLD:ACS2228



[Lateral]
Docosia
BIN URI: BOLD:AAG4981



[Lateral]
Mycetophilidae
BIN URI: BOLD:ACD0142



[Lateral]
Mycetophilidae
BIN URI: BOLD:ACT1114



[Lateral]
Anthomyiidae
BIN URI: BOLD:AAV4969



[Lateral]
Lasiomma collini
BIN URI: BOLD:AAG2444



[Lateral]
Lasiomma cuneicornis
BIN URI: BOLD:AAG2445



[Lateral]
Lasiomma atricaudatum
BIN URI: BOLD:AAG2512



[Lateral]
Lasiomma
BIN URI: BOLD:AAQ0582



[Lateral]
Lasiomma
BIN URI: BOLD:AAL7525



[Lateral]
Anthomyia mimetica
BIN URI: BOLD:AAL7527



[Lateral]
Anthomyiidae
BIN URI: BOLD:ABY5744



[Lateral]
Diptera
BIN URI: BOLD:AAG2515



[Lateral]
Lasiomma latipenne
BIN URI: BOLD:ACR0914



[Lateral]
Anthomyiidae
BIN URI: BOLD:AAG2502



[Lateral]
Anthomyiidae
BIN URI: BOLD:ACD0099



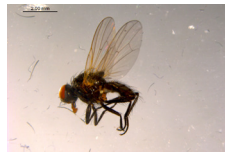
[Dorsal]
Anthomyiidae
BIN URI: BOLD:AAP6568



[Lateral]
Anthomyiidae
BIN URI: BOLD:AAG2463



[Lateral]
Anthomyiidae
BIN URI: BOLD:AAP2974



[Lateral]
Anthomyiidae
BIN URI: BOLD:ACE3220



[Lateral]
Anthomyiidae
BIN URI: BOLD:AAL7528



[Lateral]
Botanophila rubrigena
BIN URI: BOLD:ACG2977



[Lateral]
Botanophila rubrigena
BIN URI: BOLD:ABX5204



[Lateral]
Botanophila rubrigena
BIN URI: BOLD:ACG3946



[Lateral]
Anthomyiidae
BIN URI: BOLD:ACC9545



[Lateral]
Anthomyiidae
BIN URI: BOLD:ACI6500



[Lateral]
Botanophila profuga
BIN URI: BOLD:ACP6334



[Lateral]
Anthomyiidae
BIN URI: BOLD:AAM7335



[Lateral]
Delia extensa
BIN URI: BOLD:ACP2003



[Lateral]
Delia extensa
BIN URI: BOLD:ACS0312



[Lateral]
Anthomyiidae
BIN URI: BOLD:AAP7592



[Lateral]
Delia prostriata
BIN URI: BOLD:ACS4223



[Lateral]
Anthomyia plurinotata
BIN URI: BOLD:AAG1708



[Lateral]
Zaphne
BIN URI: BOLD:ACG4006



[Lateral]
Zaphne altilega
BIN URI: BOLD:ABX6111



[Lateral]
Zaphne zetterstedtii
BIN URI: BOLD:AAG2443



[Lateral]
Zaphne
BIN URI: BOLD:ACJ0730



[Lateral]
Zaphne lineatocollis
BIN URI: BOLD:AAG2434



[Lateral]
Zaphne
BIN URI: BOLD:ACR9187



[Lateral]
Anthomyiidae
BIN URI: BOLD:AAL8103



[Lateral]
Hylemya
BIN URI: BOLD:ACC0417



[Lateral]
Pegomya
BIN URI: BOLD:AAG2464



[Lateral]
Eutrichota
BIN URI: BOLD:AAP2968



[Lateral]
Eutrichota tunicata
BIN URI: BOLD:AAG2440



[Lateral]
Eutrichota
BIN URI: BOLD:ACQ9801



[Lateral]
Pegomya
BIN URI: BOLD:ACB9867



[Lateral]
Pegomya geniculata
BIN URI: BOLD:AAG2466



[Lateral]
Pegomya
BIN URI: BOLD:AAG2506



[Lateral]
Pegomya
BIN URI: BOLD:AAG1782



[Lateral]
Anthomyiidae
BIN URI: BOLD:AAP8839



[Lateral]
Anthomyiidae
BIN URI: BOLD:AAP8832



[Lateral]
Pegomya circumpolaris
BIN URI: BOLD:ACC7967



[Lateral]
Pegomya
BIN URI: BOLD:AAP8837



[Lateral]
Pegomya
BIN URI: BOLD:ACE1232



[Lateral]
Pegomya
BIN URI: BOLD:ACF4066



[Lateral]
Pegomya transgressa
BIN URI: BOLD:ACF8344



[Lateral]
Anthomyiidae
BIN URI: BOLD:AAG2516



[Lateral]
Pegomya
BIN URI: BOLD:ACD9151



[Lateral]
Pegomya
BIN URI: BOLD:AAM6381



[Lateral]
Anthomyiidae
BIN URI: BOLD:ACJ3401



[Lateral]
Anthomyiidae
BIN URI: BOLD:ACR9563



[Lateral]
Anthomyiidae
BIN URI: BOLD:AAM6378



[Lateral]
Anthomyiidae
BIN URI: BOLD:AAM6382



[Lateral]
Paradelia
BIN URI: BOLD:ACB9960



[Lateral]
Paradelia
BIN URI: BOLD:ACR7259



[Lateral]
Anthomyiidae
BIN URI: BOLD:AAP8840



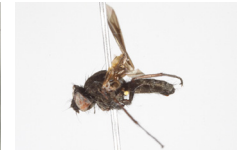
[Lateral]
Paradelia
BIN URI: BOLD:ACS1627



[Lateral]
Anthomyiidae
BIN URI: BOLD:ACT1534



[Lateral]
Anthomyiidae
BIN URI: BOLD:AAQ0584



[Lateral]
Pegomya
BIN URI: BOLD:ACB9739



[Lateral]
Anthomyiidae
BIN URI: BOLD:ACT2931



[Lateral]
Angioneura ordinaria
BIN URI: BOLD:AAG6854



[Lateral]
Diptera
BIN URI: BOLD:AAA6618



[Lateral]
Cynomya mortuorum
BIN URI: BOLD:AAB0868



[Lateral]
Calliphora alaskensis
BIN URI: BOLD:AAB6579



[Lateral]
Calliphora genarum
BIN URI: BOLD:AAH3030



[Lateral]
Calliphora montana
BIN URI: BOLD:ABZ4059



[Lateral]
Anthomyiidae
BIN URI: BOLD:ACD0897



[Lateral]
Anthomyiidae
BIN URI: BOLD:AA5494



[Lateral]
Pegoplata
BIN URI: BOLD:ACF1681



[Lateral]
Morellia podagrica
BIN URI: BOLD:ACX8852



[Lateral]
Simulium
BIN URI: BOLD:AAA8326



[Lateral]
Simuliidae
BIN URI: BOLD:AAA9710



[Lateral]
Simulium defoliarti
BIN URI: BOLD:ABY7853



[Lateral]
Simulium silvestre
BIN URI: BOLD:AAA8323



[Lateral]
Simuliidae
BIN URI: BOLD:ACF5758



[Lateral]
Helodon pleuralis
BIN URI: BOLD:AAE6967



[Lateral]
Simuliidae
BIN URI: BOLD:AAB1114



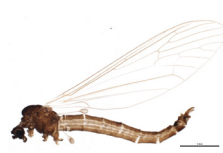
[Lateral]
Platypalpus nr. hyaenoides
BIN URI: BOLD:AAF9886



[Lateral]
Platypalpus
BIN URI: BOLD:ACG5686



[Lateral]
Trichocera
BIN URI: BOLD:ACF8968



[Lateral]
Trichoceridae
BIN URI: BOLD:ACE0365



[Lateral]
Trichoceridae
BIN URI: BOLD:AAV1779



[Lateral]
Trichoceridae
BIN URI: BOLD:ACT6150



[Lateral]
Tachypeza fenestrata
BIN URI: BOLD:AAF9887



[Lateral]
Platypalpus juvenis complex sp. JMC2
BIN URI: BOLD:AAP5210



[Lateral]
Tipula macrolabis
BIN URI: BOLD:AAG4520



[Lateral]
Tipula limbata
BIN URI: BOLD:ABW2319



[Lateral]
Tipula sarta
BIN URI: BOLD:AAA4260



[Lateral]
Tipula platymera
BIN URI: BOLD:AAC4660



[Lateral]
Tipula trivittata
BIN URI: BOLD:ABX5931



[Lateral]
Tipula banffiana
BIN URI: BOLD:AAE7377



[Lateral]
Tipula banffiana
BIN URI: BOLD:ACU8759



[Lateral]
Limoniinae
BIN URI: BOLD:ABZ1300



[Dorsal]
Metalimnobia immatura
BIN URI: BOLD:ACA9696



[Lateral]
Mochlonyx
BIN URI: BOLD:AAI3268



[Lateral]
Dixidae
BIN URI: BOLD:ACD1787



[Lateral]
Diptera
BIN URI: BOLD:AAU6656



[Lateral]
Limoniidae
BIN URI: BOLD:ACR8073



[Lateral]
Culiseta incidens
BIN URI: BOLD:AAD3254



[Lateral]
Culicidae
BIN URI: BOLD:AAE3210



[Lateral]
Aedes nigripes
BIN URI: BOLD:AAA3750



[Lateral]
Aedes
BIN URI: BOLD:AAB1098



[Lateral]
Aedes euedes
BIN URI: BOLD:AAD4406



[Lateral]
Ochlerotatus fitchii
BIN URI: BOLD:AAC9062



[Lateral]
Ochlerotatus dianiaus
BIN URI: BOLD:AAF2904



[Lateral]
Aedes pionips
BIN URI: BOLD:AAB6338



[Lateral]
Aedes punctor subgroup
BIN URI: BOLD:AAA3748



[Lateral]
Aedes communis
BIN URI: BOLD:AAA6148



[Lateral]
Culicidae
BIN URI: BOLD:AAA3751



[Lateral]
Aedes communis
BIN URI: BOLD:ABY6464



[Lateral]
Bolitophilidae
BIN URI: BOLD:ACD3378



[Lateral]
Bolitophila
BIN URI: BOLD:ACS9498



[Lateral]
Bolitophilidae
BIN URI: BOLD:ACU7519



[Lateral]
Coelosia tenella
BIN URI: BOLD:AAJ6862



[Lateral]
Hadronera sp. CJB1
BIN URI: BOLD:AAG4984



[Lateral]
Mycetophilidae
BIN URI: BOLD:ACD1791



[Lateral]
Mycetophilidae
BIN URI: BOLD:AAG4956



[Lateral]
Mycetophilidae
BIN URI: BOLD:AAP8157



[Lateral]
Syntenna
BIN URI: BOLD:AAL9134



[Lateral]
Mycetophilidae
BIN URI: BOLD:ACD2361



[Lateral]
Mycetophilidae
BIN URI: BOLD:ACG3698



[Lateral]
Mycetophilidae
BIN URI: BOLD:ACN5826



[Lateral]
Mycetophilidae
BIN URI: BOLD:ACF9071



[Lateral]
Mycetophilidae
BIN URI: BOLD:ACI4297



[Lateral]
Mycetophilidae
BIN URI: BOLD:ACS2719



[Lateral]
Syntenna
BIN URI: BOLD:ACS6719



[Lateral]
Mycetophilidae
BIN URI: BOLD:ACR7019



[Lateral]
Mycetophilidae
BIN URI: BOLD:ACS2228



[Lateral]
Docosia
BIN URI: BOLD:AAG4981



[Lateral]
Mycetophilidae
BIN URI: BOLD:ACD0142



[Lateral]
Mycetophilidae
BIN URI: BOLD:ACT1114



[Lateral]
Boletina sp. CJB01
BIN URI: BOLD:AAG4877



[Lateral]
Mycetophilidae
BIN URI: BOLD:AAP6492



[Lateral]
Boletina
BIN URI: BOLD:AAL9142



[Lateral]
Boletina
BIN URI: BOLD:AAG4889



[Lateral]
Boletina sp. CJB02
BIN URI: BOLD:AAU4902



[Lateral]
Mycetophilidae
BIN URI: BOLD:ACI6409



[Lateral]
Boletina minuta
BIN URI: BOLD:AAQ3546



[Lateral]
Boletina sp. CJB07
BIN URI: BOLD:AAU4901



[Lateral]
Boletina
BIN URI: BOLD:ACC5380



[Lateral]
Mycetophilidae
BIN URI: BOLD:AAL9139



[Lateral]
Mycetophilidae
BIN URI: BOLD:ACB2203



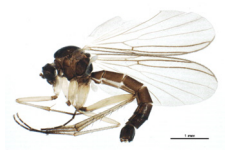
[Lateral]
Mycetophilidae
BIN URI: BOLD:ACC3078



[Lateral]
Gnoristinae
BIN URI: BOLD:ACC3075



[Lateral]
Mycetophilidae
BIN URI: BOLD:ACD1083



[Lateral]
Mycetophilidae
BIN URI: BOLD:ACR9232



[Lateral]
Boletina
BIN URI: BOLD:AAU4924



[Lateral]
Boletina
BIN URI: BOLD:AAP9953



[Lateral]
Boletina
BIN URI: BOLD:ABA3065



[Lateral]
Gnoristinae
BIN URI: BOLD:ACL7605



[Lateral]
Boletina
BIN URI: BOLD:ACS1743



[Lateral]
Mycetophilidae
BIN URI: BOLD:AAG4874



[Lateral]
Mycetophilidae
BIN URI: BOLD:ACR9394



[Lateral]
Boletina
BIN URI: BOLD:ABZ2061



[Lateral]
Boletina moravica
BIN URI: BOLD:ACS2395



[Lateral]
Coelosia gracilis
BIN URI: BOLD:AAM8963



[Lateral]
Coelosia gracilis
BIN URI: BOLD:ACO2592



[Lateral]
Boletina
BIN URI: BOLD:ACT1531



[Lateral]
Tetragoneura
BIN URI: BOLD:AAP9085



[Lateral]
Mycetophilidae
BIN URI: BOLD:ABW5550



[Lateral]
Mycetophilidae
BIN URI: BOLD:ACU2422



[Lateral]
Mycetophilidae
BIN URI: BOLD:AAG4983



[Lateral]
Mycomya
BIN URI: BOLD:AAP9083



[Lateral]
Mycetophilidae
BIN URI: BOLD:ACB9939



[Lateral]
Mycetophilidae
BIN URI: BOLD:ACA9714



[Lateral]
Mycomya
BIN URI: BOLD:AAK8903



[Lateral]
Mycomya shermani
BIN URI: BOLD:AAK8904



[Lateral]
Mycetophilidae
BIN URI: BOLD:ACA4436



[Lateral]
Mycetophilidae
BIN URI: BOLD:ABW9765



[Lateral]
Mycomyiinae
BIN URI: BOLD:ACK4163



[Lateral]
Mycomya
BIN URI: BOLD:AAG4891



[Lateral]
Mycomya humida
BIN URI: BOLD:ACM6567



[Lateral]
Mycomya
BIN URI: BOLD:ACI4378



[Lateral]
Mycomya bicolor
BIN URI: BOLD:ACT4008



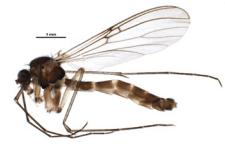
[Lateral]
Mycomya
BIN URI: BOLD:AAG4884



[Lateral]
Mycetophilidae
BIN URI: BOLD:ACT5607



[Lateral]
Mycetophilidae
BIN URI: BOLD:ACS2725



[Lateral]
Mycomya fuscata
BIN URI: BOLD:ACD1366



[Lateral]
Mycomyiinae
BIN URI: BOLD:ACI7317



[Lateral]
Mycomya
BIN URI: BOLD:ACX8826



[Lateral]
Trichonta subfusca
BIN URI: BOLD:AAH8078



[Lateral]
Mycetophilinae
BIN URI: BOLD:ACD0360



[Lateral]
Mycetophilidae
BIN URI: BOLD:AAP8860



[Lateral]
Sceptonia
BIN URI: BOLD:ACC1343



[Lateral]
Mycetophilidae
BIN URI: BOLD:AAG4902



[Lateral]
Sceptonia
BIN URI: BOLD:ACB9411



[Lateral]
Sceptonia fuscipalpis
BIN URI: BOLD:ABU6106



[Lateral]
Sceptonia
BIN URI: BOLD:ACB2709



[Lateral]
Sceptonia
BIN URI: BOLD:AAG4894



[Lateral]
Sceptonia
BIN URI: BOLD:ACB9192



[Lateral]
Mycetophilidae
BIN URI: BOLD:ACR8163



[Lateral]
Mycetophilinae
BIN URI: BOLD:ACC1564



[Lateral]
Mycetophilinae
BIN URI: BOLD:ACC9302



[Lateral]
Mycetophila sp. CJB3
BIN URI: BOLD:AAG4896



[Lateral]
Mycetophila
BIN URI: BOLD:AAG4978



[Lateral]
Mycetophilidae
BIN URI: BOLD:AAL9133



[Lateral]
Mycetophilidae
BIN URI: BOLD:AAP9072



[Lateral]
Mycetophila
BIN URI: BOLD:AAG4872



[Lateral]
Mycetophilidae
BIN URI: BOLD:ABU7342



[Lateral]
Mycetophilidae
BIN URI: BOLD:ACB6882



[Lateral]
Mycetophila
BIN URI: BOLD:AAL9125



[Lateral]
Mycetophila abiecta
BIN URI: BOLD:ABV5739



[Lateral]
Mycetophila
BIN URI: BOLD:ACC5624



[Lateral]
Mycetophila
BIN URI: BOLD:ACC5676



[Lateral]
Mycetophila
BIN URI: BOLD:ACD0923



[Lateral]
Mycetophila
BIN URI: BOLD:ACI5110



[Lateral]
Mycetophilinae
BIN URI: BOLD:ACG6078



[Lateral]
Mycetophila
BIN URI: BOLD:AAV4006



[Lateral]
Mycetophilidae
BIN URI: BOLD:AAG4941



[Lateral]
Mycetophila
BIN URI: BOLD:ACU4172



[Lateral]
Mycetophilinae
BIN URI: BOLD:AAU4942



[Lateral]
Mycetophilidae
BIN URI: BOLD:ACF9596



[Lateral]
Trichonta
BIN URI: BOLD:ACJ1606



[Lateral]
Mycetophilinae
BIN URI: BOLD:ACR6656



[Lateral]
Mycetophilinae
BIN URI: BOLD:ACB9823



[Lateral]
Mycetophilinae
BIN URI: BOLD:ACE1810



[Lateral]
Phronia
BIN URI: BOLD:ACL1048



[Lateral]
Phronia
BIN URI: BOLD:ACR3972



[Lateral]
Mycetophilidae
BIN URI: BOLD:ACS7401



[Lateral]
Phronia sp. CJB03
BIN URI: BOLD:AAP1117



[Lateral]
Phronia sp. CJB04
BIN URI: BOLD:AAL9126



[Lateral]
Mycetophilidae
BIN URI: BOLD:AAQ3543



[Lateral]
Phronia
BIN URI: BOLD:ACM0067



[Lateral]
Mycetophilidae
BIN URI: BOLD:ACR6926



[Lateral]
Mycetophilidae
BIN URI: BOLD:ACR9355



[Lateral]
Phronia
BIN URI: BOLD:AAP6497



[Lateral]
Phronia
BIN URI: BOLD:ACC5510



[Lateral]
Mycetophilinae
BIN URI: BOLD:ACA8235



[Lateral]
Phronia cinerascens
BIN URI: BOLD:ABA2656



[Lateral]
Phronia cinerascens
BIN URI: BOLD:ACX6413



[Lateral]
Alodia
BIN URI: BOLD:AAM8988



[Lateral]
Alodia
BIN URI: BOLD:ACN8654



[Lateral]
Mycetophilidae
BIN URI: BOLD:AAG4945



[Lateral]
Alodia
BIN URI: BOLD:AAU4925



[Lateral]
Alodia
BIN URI: BOLD:ACG3048



[Lateral]
Alodia
BIN URI: BOLD:ACR4328



[Lateral]
Mycetophilinae
BIN URI: BOLD:ACR6560



[Lateral]
Mycetophilidae
BIN URI: BOLD:AAP6488



[Lateral]
Brevicornu
BIN URI: BOLD:AAU4981



[Lateral]
Anatella
BIN URI: BOLD:ACG9416



[Lateral]
Mycetophilidae
BIN URI: BOLD:ACI5637



[Lateral]
Mycetophilidae
BIN URI: BOLD:ACI4992



[Lateral]
Mycetophilidae
BIN URI: BOLD:ACS1857



[Lateral]
Mycetophilidae
BIN URI: BOLD:ACC5411



[Lateral]
Brevicornu
BIN URI: BOLD:AAG4886



[Lateral]
Brevicornu
BIN URI: BOLD:AAP8155



[Lateral]
Brevicornu
BIN URI: BOLD:ACB8886



[Lateral]
Brevicornu sp. CJB03
BIN URI: BOLD:AAM8962



[Lateral]
Brevicornu
BIN URI: BOLD:ABW9632



[Lateral]
Brevicornu
BIN URI: BOLD:ACM4345



[Lateral]
Brevicornu
BIN URI: BOLD:AAM8961



[Lateral]
Brevicornu
BIN URI: BOLD:ACG3051



[Lateral]
Mycetophilidae
BIN URI: BOLD:AAL9129



[Lateral]
Mycetophilidae
BIN URI: BOLD:ACR8644



[Lateral]
Mycetophilidae
BIN URI: BOLD:ABW9764



[Lateral]
Mycetophilidae
BIN URI: BOLD:ACT6293



[Lateral]
Mycetophilidae
BIN URI: BOLD:AAP2532



[Lateral]
Mycetophilidae
BIN URI: BOLD:ABU5545



[Lateral]
Mycetophilidae
BIN URI: BOLD:ACA4537



[Lateral]
Cordyla sp. CJB3
BIN URI: BOLD:AAM8960



[Lateral]
Mycetophilidae
BIN URI: BOLD:AAP9949



[Lateral]
Cordyla
BIN URI: BOLD:AAP9950



[Lateral]
Mycetophilidae
BIN URI: BOLD:ACI5819



[Lateral]
Cordyla
BIN URI: BOLD:AAP9073



[Lateral]
Mycetophilidae
BIN URI: BOLD:ACS2684



[Lateral]
Tarnania tarnanii
BIN URI: BOLD:ABW8792



[Lateral]
Mycetophilidae
BIN URI: BOLD:ACB1096



[Lateral]
Mycetophilidae
BIN URI: BOLD:ACT3663



[Lateral]
Exechia unimaculata
BIN URI: BOLD:ABA3388



[Lateral]
Mycetophilidae
BIN URI: BOLD:ACB1106



[Lateral]
Mycetophilinae
BIN URI: BOLD:ACI5897



[Lateral]
Exechia
BIN URI: BOLD:AAQ3544



[Lateral]
Exechia nigra
BIN URI: BOLD:ACI6520



[Lateral]
Exechia frigida
BIN URI: BOLD:AAM9014



[Lateral]
Exechia
BIN URI: BOLD:ACX9219



[Lateral]
Hesperinus brevifrons
BIN URI: BOLD:AAV1794



[Lateral]
Dicranomyia murina
BIN URI: BOLD:ABV4792



[Lateral]
Dicranomyia
BIN URI: BOLD:AAO3960



[Lateral]
Limoniidae
BIN URI: BOLD:ACU5842



[Lateral]
Mycetophilidae
BIN URI: BOLD:AAG4965



[Lateral]
Bibio
BIN URI: BOLD:AAG6652



[Lateral]
Bibio
BIN URI: BOLD:ABV0350



[Lateral]
Psychoda
BIN URI: BOLD:AAF9317



[Lateral]
Psychodidae
BIN URI: BOLD:AAG3154



[Lateral]
Psychodidae
BIN URI: BOLD:AAM9201



[Lateral]
Sciophila
BIN URI: BOLD:ABU6113



[Lateral]
Mycetophilidae
BIN URI: BOLD:ABW9766



[Lateral]
Mycetophilidae
BIN URI: BOLD:ACR6891



[Lateral]
Sciophilinae
BIN URI: BOLD:ACG3593



[Lateral]
Mycetophilidae
BIN URI: BOLD:ACM6756



[Lateral]
Sciophila
BIN URI: BOLD:ACD8846



[Lateral]
Sciophila
BIN URI: BOLD:ACN4329



[Lateral]
Sciophilinae
BIN URI: BOLD:ACR6199



[Lateral]
Sciophila
BIN URI: BOLD:AAL9124



[Lateral]
Mycetophilidae
BIN URI: BOLD:AAM8975



[Lateral]
Mycetophilidae
BIN URI: BOLD:ACA4416



[Lateral]
Sciophila lutea
BIN URI: BOLD:AAV7973



[Lateral]
Sciophila
BIN URI: BOLD:ACC1380



[Lateral]
Mycetophilidae
BIN URI: BOLD:ACS2466



[Lateral]
Mycetophilidae
BIN URI: BOLD:ACI4991



[Lateral]
Chironomidae
BIN URI: BOLD:ACR6597



[Lateral]
Chironomidae
BIN URI: BOLD:ACR9020



[Lateral]
Keroplatidae
BIN URI: BOLD:ACA4302



[Lateral]
Keroplatidae
BIN URI: BOLD:ABW9769



[Lateral]
Keroplatidae
BIN URI: BOLD:AAU4982



[Lateral]
Keroplatidae
BIN URI: BOLD:ACS1784



[Lateral]
Keroplatidae
BIN URI: BOLD:ACO2024



[Lateral]
Keroplatidae
BIN URI: BOLD:ACW2304



[Lateral]
Eriocrania semipurpurella
BIN URI: BOLD:AAB3763



[Dorsal]
Lampronia
BIN URI: BOLD:AAI1259



[Dorsal]
Parornix obliterella
BIN URI: BOLD:AAD4866



[Dorsal]
Parornix DRD30
BIN URI: BOLD:AAB5855



[Dorsal]
Parornix betulae
BIN URI: BOLD:AAE3418



[Dorsal]
Swammerdamia caesiella
BIN URI: BOLD:AAB0224



[Dorsal]
Paroswammerdamia conspersella
BIN URI: BOLD:AAC7755



[Dorsal]
Paroswammerdamia
BIN URI: BOLD:AAD4471



[Dorsal]
Argylesthia pygmaeella
BIN URI: BOLD:AAA6669



[Dorsal]
Argyresthia conjugella
BIN URI: BOLD:AA82333



[Dorsal]
Argyresthia sp. 2
BIN URI: BOLD:AAH4269



[Dorsal]
Argyresthia abies
BIN URI: BOLD:AAH4708



[Dorsal]
Stigmella lapponica
BIN URI: BOLD:AAF3412



[Dorsal]
Stigmella betulicola
BIN URI: BOLD:ACB7893



[Dorsal]
Stigmella salicis
BIN URI: BOLD:AAC8505



[Dorsal]
Stigmella
BIN URI: BOLD:ACR4292



[Whole Specimen]
Pieris oleracea
BIN URI: BOLD:AAA2226



[Dorsal]
Neofaculta infernella
BIN URI: BOLD:AAC1362



[Dorsal]
Lyonetia prunifoliella
BIN URI: BOLD:AAC4380



[Dorsal]
Lyonetia pulverulentella
BIN URI: BOLD:AAH6132



[Dorsal]
Athrips
BIN URI: BOLD:AAG5259



[Dorsal]
Chionodes lugubrella
BIN URI: BOLD:AA8867



[Dorsal]
Chionodes continuella
BIN URI: BOLD:AA84512



[Dorsal]
Chionodes permactus
BIN URI: BOLD:AAI4277



[Dorsal]
Filatima abactella
BIN URI: BOLD:AAC0321



[Dorsal]
Carpatolechia belangerella
BIN URI: BOLD:AAA6351



[Dorsal]
Coleotechnites quercivorella
BIN URI: BOLD:AAA4967



[Dorsal]
Coleotechnites piceaella
BIN URI: BOLD:AAA5953



[Dorsal]
Coleotechnites
BIN URI: BOLD:AAG0059



[Dorsal]
Chionodes sp.
BIN URI: BOLD:AAA6180



[Dorsal]
Prolita sexpunctella
BIN URI: BOLD:AA82663



[Dorsal]
Scrobipalpula
BIN URI: BOLD:ACE4984



[Dorsal]
Mompha conturbatella
BIN URI: BOLD:AA87570



[Lateral]
Mompha sturnipennella
BIN URI: BOLD:AA80701



[Whole Specimen]
Colias christina
BIN URI: BOLD:AAA3447



[Dorsal]
Plebejus idas
BIN URI: BOLD:AAA3628



[Dorsal]
Icaricia saepiolus
BIN URI: BOLD:AAA4621



[Whole Specimen]
Cupido amyntula
BIN URI: BOLD:AAA4838



[Dorsal]
Udea brevipalpis
BIN URI: BOLD:AAA4632



[Dorsal]
Udea inquatilis
BIN URI: BOLD:AA89747



[Dorsal]
Homoesoma stypticellum
BIN URI: BOLD:AAE5000



[Dorsal]
Episcythrastis
BIN URI: BOLD:AAG0407



[Dorsal]
Pyrausta subsequalis
BIN URI: BOLD:ACF4533



[Dorsal]
Diploschizia impigritella
BIN URI: BOLD:AA87861



[Dorsal]
Macaria signaria
BIN URI: BOLD:AAA1255



[Dorsal]
Speranza loricaria
BIN URI: BOLD:AAA4974



[Dorsal]
Hyatopa binotella
BIN URI: BOLD:AA87100



[Dorsal]
Eilema bicolor
BIN URI: BOLD:AAA4503



[Dorsal]
Syncopacma
BIN URI: BOLD:AAF9981



[Lateral]
Syncopacma sp.
BIN URI: BOLD:ABZ3256



[Lateral]
Syncopacma
BIN URI: BOLD:ACR9068



[Dorsal]
Campaea perlata
BIN URI: BOLD:AAA2078



[Dorsal]
Mompha idaei
BIN URI: BOLD:AAB5452



[Dorsal]
Elachista
BIN URI: BOLD:AAI6201



[Dorsal]
Agonopterix senicionella
BIN URI: BOLD:AAC0206



[Dorsal]
Elachista
BIN URI: BOLD:AAD9052



[Dorsal]
Elachista
BIN URI: BOLD:AAI6207



[Dorsal]
Denisia haydenella
BIN URI: BOLD:AAD4867



[Dorsal]
Sympistis heliophila
BIN URI: BOLD:AAC8395



[Dorsal]
Syngrapha viridisigma
BIN URI: BOLD:AAA8795



[Lateral]
Diarsia dislocata
BIN URI: BOLD:AAA1521



[]
Xestia fabulosa
BIN URI: BOLD:AAA9525



[Lateral]
Xestia speciosa
BIN URI: BOLD:ACF2639



[Dorsal]
Scopula siccata
BIN URI: BOLD:AAA5384



[Dorsal]
Lepidoptera
BIN URI: BOLD:AAG0189



[Dorsal]
Lobophora canavestita
BIN URI: BOLD:AAA3392



[Dorsal]
Trichodezia albivittata
BIN URI: BOLD:AAA6926



[Dorsal]
Xanthorhoe ferrugata
BIN URI: BOLD:AAA3817



[Dorsal]
Eulithis destinata
BIN URI: BOLD:AAA1505



[Dorsal]
Eclipoptera silaceata
BIN URI: BOLD:AAA2586



[Dorsal]
Dysstroma infusata
BIN URI: BOLD:AAA2091



[Dorsal]
Dysstroma walkerata
BIN URI: BOLD:AAA2092



[Dorsal]
Epirrita
BIN URI: BOLD:AAA5905



[Dorsal]
Eupithecia analoga
BIN URI: BOLD:AAA8697



[Dorsal]
Xanthorhoe abrasaria
BIN URI: BOLD:AAA3947



[Lateral]
Xanthorhoe baffinensis
BIN URI: BOLD:AAB5059



[Dorsal]
Hydriomena quinquefasciata
BIN URI: BOLD:AAA2437



[]
Hydriomena macdunnoughi
BIN URI: BOLD:AAB6493



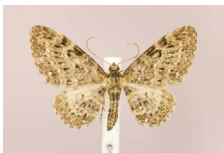
[Dorsal]
Entephria polata
BIN URI: BOLD:AAJ0716



[Dorsal]
Eupithecia lariciata
BIN URI: BOLD:AAA4418



[Lateral]
Eupithecia casloata
BIN URI: BOLD:AAB7427



[Dorsal]
Eupithecia sharronata
BIN URI: BOLD:AAB0489



[Dorsal]
Eupithecia virgaureata
BIN URI: BOLD:ACE4093



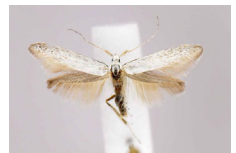
[Dorsal]
Eupithecia bivittata
BIN URI: BOLD:AAA9176



[Dorsal]
Eupithecia nanata
BIN URI: BOLD:AAB6474



[Dorsal]
Eupithecia intricata taylorata
BIN URI: BOLD:ACE5948



[Dorsal]
Coleophora multipulvella
BIN URI: BOLD:AAB8489



[Dorsal]
Coleophora salicivorella
BIN URI: BOLD:AAB9344



[Dorsal]
Coleophora canadensisella
BIN URI: BOLD:AAD2948



[Dorsal]
Coleophora vitisella
BIN URI: BOLD:AAE1198



[Dorsal]
Coleophora idaella
BIN URI: BOLD:AAF3856



[Dorsal]
Coleophora glitzella
BIN URI: BOLD:ABZ4058



[Lateral]
Coleophoridae
BIN URI: BOLD:ACR9502



[Dorsal]
Aethes deutschiana
BIN URI: BOLD:ACE5553



[Dorsal]
Ancylis uncella
BIN URI: BOLD:AAA7191



[Dorsal]
Ancylis unguicella
BIN URI: BOLD:AAB3498



[Dorsal]
Sparganothis violaceana
BIN URI: BOLD:AAF4327



[Dorsal]
Ancylis myrtillana
BIN URI: BOLD:ACE7743



[Dorsal]
Choristoneura conflictana
BIN URI: BOLD:AAA3301



[Dorsal]
Clepsipersicana
BIN URI: BOLD:AAA3564



[Lateral]
Clepsipersicana
BIN URI: BOLD:ACL6434



[Dorsal]
Hystrichophora asphodelana
BIN URI: BOLD:ABY9637



[Dorsal]
Acleris hastiana
BIN URI: BOLD:AAA9792



[Dorsal]
Cydia rana
BIN URI: BOLD:ACG5575



[Dorsal]
Epinotia albangulana
BIN URI: BOLD:AAB8744



[Dorsal]
Zeiraphera griseana
BIN URI: BOLD:AAA7907



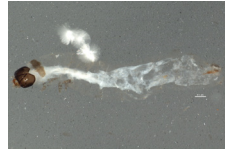
[Dorsal]
Epinotia trigonella
BIN URI: BOLD:AAB2504



[Dorsal]
Epinotia sperana
BIN URI: BOLD:AAJ0676



[Dorsal]
Epinotia medioplagata
BIN URI: BOLD:AAB6354



[Lateral]
Epinotia radicana
BIN URI: BOLD:ACS0299



[Dorsal]
Epinotia removana
BIN URI: BOLD:ACS2477



[Dorsal]
Acleris variana
BIN URI: BOLD:AAA5320



[Dorsal]
Acleris cf. emargana
BIN URI: BOLD:AAB3525



[Dorsal]
Gypsonoma nitidulana
BIN URI: BOLD:AAB1285



[Dorsal]
Pseudosciaphila duplex
BIN URI: BOLD:AAA2940



[Dorsal]
Argyroploce concretana
BIN URI: BOLD:AAF4644



[Dorsal]
Argyroploce lediana
BIN URI: BOLD:AAF4640



[Dorsal]
Argyroploce externa
BIN URI: BOLD:AAI3239



[Dorsal]
Taniva albolineana
BIN URI: BOLD:AAB2516



[Dorsal]
Apotomis boreana
BIN URI: BOLD:ABZ6958



[Lateral]
Olethreutes minaki
BIN URI: BOLD:ACE4299



[Dorsal]
Olethreutes nordeggana
BIN URI: BOLD:AAB1043



[Dorsal]
Olethreutes metallicana
BIN URI: BOLD:ACS7458



[Lateral]
Amblyptilia pica
BIN URI: BOLD:AAB3476



[Dorsal]
Paraplattylia petrodactyla
BIN URI: BOLD:AAC1740



[Dorsal]
Plattylia tesseradactyla
BIN URI: BOLD:AAD4199



[Lateral]
Plattylia comstocki
BIN URI: BOLD:AAW5247



[Dorsal]
Phyllonorycter anderidae
BIN URI: BOLD:AAF6033



[Dorsal]
Phyllonorycter ledella
BIN URI: BOLD:AAD4753



[Lateral]
Phyllonorycter junoniella
BIN URI: BOLD:AAD4754



[Lateral]
Phyllonorycter hilarella
BIN URI: BOLD:ACR8969



[Dorsal]
Cauchas cyanella
BIN URI: BOLD:AAI7277



[Dorsal]
Nemophora bellela
BIN URI: BOLD:ACG0189



[Dorsal]
Ectoedemia weaveri
BIN URI: BOLD:ACJ1204



[Dorsal]
Caloptilia strictella
BIN URI: BOLD:AAC7831



[Dorsal]
Caloptilia suberinella
BIN URI: BOLD:AAF8460



[Dorsal]
Caloptilia stigmatella
BIN URI: BOLD:AAA9982



[Dorsal]
Caloptilia
BIN URI: BOLD:AAH4499



[Dorsal]
Micrurapteryx occulta
BIN URI: BOLD:AAD5802



[Dorsal]
Acrocercops astericola
BIN URI: BOLD:AAD3996



[Lateral]
Acrocercops
BIN URI: BOLD:ACR9415



[Dorsal]
Phyllonistis populiella
BIN URI: BOLD:ACX5473



[Lateral]
Sciaridae
BIN URI: BOLD:ACR7442



[Lateral]
Sciaridae
BIN URI: BOLD:AAH3993



[Lateral]
Sciaridae
BIN URI: BOLD:ACR9647



[Lateral]
Sciaridae
BIN URI: BOLD:AAL7877



[Lateral]
Sciaridae
BIN URI: BOLD:ACR6896



[Lateral]
Sciaridae
BIN URI: BOLD:ACC1288



[Lateral]
Sciaridae
BIN URI: BOLD:ACC1769



[Lateral]
Sciaridae
BIN URI: BOLD:AAZ5612



[Lateral]
Sciaridae
BIN URI: BOLD:ACR7797



[Lateral]
Sciaridae
BIN URI: BOLD:AAP8787



[Lateral]
Sciaridae
BIN URI: BOLD:ACB3011



[Lateral]
Sciaridae
BIN URI: BOLD:ACC3738



[Lateral]
Sciaridae
BIN URI: BOLD:AAV1320



[Lateral]
Sciaridae
BIN URI: BOLD:ACE1804



[Lateral]
Sciaridae
BIN URI: BOLD:ACR8581



[Lateral]
Clauetropogon
BIN URI: BOLD:ACS0952



[Lateral]
Trichosia
BIN URI: BOLD:ACS0460



[Lateral]
Trichosia
BIN URI: BOLD:ACS2268



[Lateral]
Trichosia
BIN URI: BOLD:ACS2873



[Lateral]
Trichosia
BIN URI: BOLD:ACS7476



[Lateral]
Sciaridae
BIN URI: BOLD:ACR9522



[Lateral]
Trichosia
BIN URI: BOLD:ACS6395



[Lateral]
Sciaridae
BIN URI: BOLD:ACR9632



[Lateral]
Trichosia scotica
BIN URI: BOLD:ACF8883



[Lateral]
Trichosia
BIN URI: BOLD:ACR9519



[Lateral]
Trichosia
BIN URI: BOLD:ACT4059



[Lateral]
Trichosia scotica
BIN URI: BOLD:ACT4060



[Lateral]
Sciaridae
BIN URI: BOLD:ACR6608



[Lateral]
Sciaridae
BIN URI: BOLD:AAH3995



[Lateral]
Sciaridae
BIN URI: BOLD:ACI4518



[Lateral]
Sciaridae
BIN URI: BOLD:ACB2207



[Lateral]
Diptera
BIN URI: BOLD:AAH3935



[Lateral]
Sciaridae
BIN URI: BOLD:ACA7817



[Lateral]
Sciaridae
BIN URI: BOLD:ACR6764



[Lateral]
Leptosciarella
BIN URI: BOLD:ACB0639



[Lateral]
Sciaridae
BIN URI: BOLD:ACB2288



[Lateral]
Sciaridae
BIN URI: BOLD:ACI3459



[Lateral]
Sciaridae
BIN URI: BOLD:ACR8596



[Lateral]
Sciaridae
BIN URI: BOLD:ACR9266



[Lateral]
Sciaridae
BIN URI: BOLD:ACF9239



[Lateral]
Sciaridae
BIN URI: BOLD:ACR8823



[Lateral]
Sciaridae
BIN URI: BOLD:ACG6759



[Lateral]
Sciaridae
BIN URI: BOLD:ACC6774



[Lateral]
Sciaridae
BIN URI: BOLD:ACL3558



[Lateral]
Sciaridae
BIN URI: BOLD:ACL8777



[Lateral]
Sciaridae
BIN URI: BOLD:ACL8739



[Lateral]
Sciaridae
BIN URI: BOLD:ACR9042



[Lateral]
Sciaridae
BIN URI: BOLD:AAH3997



[Lateral]
Sciaridae
BIN URI: BOLD:AAH4014



[Lateral]
Sciaridae
BIN URI: BOLD:AAH3612



[Lateral]
Sciaridae
BIN URI: BOLD:AAL7864



[Lateral]
Sciaridae
BIN URI: BOLD:ACB8873



[Lateral]
Sciaridae
BIN URI: BOLD:ACC3179



[Lateral]
Sciaridae
BIN URI: BOLD:ACR7707



[Lateral]
Sciaridae
BIN URI: BOLD:AAH3937



[Lateral]
Sciaridae
BIN URI: BOLD:ACR9292



[Lateral]
Sciaridae
BIN URI: BOLD:AAV1311



[Lateral]
Sciaridae
BIN URI: BOLD:ACR8749



[Lateral]
Sciaridae
BIN URI: BOLD:ACR0432



[Lateral]
Sciaridae
BIN URI: BOLD:ACR6768



[Lateral]
Sciaridae
BIN URI: BOLD:ACS2107



[Lateral]
Sciaridae
BIN URI: BOLD:ACR9496



[Lateral]
Sciaridae
BIN URI: BOLD:ACR8223



[Lateral]
Sciaridae
BIN URI: BOLD:ACR8546



[Lateral]
Sciaridae
BIN URI: BOLD:ACR6755



[Lateral]
Sciaridae
BIN URI: BOLD:ACS5637



[Lateral]
Sciaridae
BIN URI: BOLD:ACR9163



[Lateral]
Sciaridae
BIN URI: BOLD:ACS1516



[Lateral]
Sciaridae
BIN URI: BOLD:AAH3934



[Lateral]
Sciaridae
BIN URI: BOLD:ACR9470



[Lateral]
Sciaridae
BIN URI: BOLD:ACR7830



[Lateral]
Sciaridae
BIN URI: BOLD:ACR6943



[Lateral]
Sciaridae
BIN URI: BOLD:ACR7831



[Lateral]
Sciaridae
BIN URI: BOLD:ACR6942



[Lateral]
Sciaridae
BIN URI: BOLD:ACS2572



[Lateral]
Sciaridae
BIN URI: BOLD:ACS7312



[Lateral]
Sciaridae
BIN URI: BOLD:ACR8907



[Lateral]
Sciaridae
BIN URI: BOLD:ACQ6806



[Lateral]
Claustropyga
BIN URI: BOLD:ACS2388



[Lateral]
Claustropyga
BIN URI: BOLD:ACR7943



[Lateral]
Claustropyga
BIN URI: BOLD:ACR8093



[Lateral]
Claustropyga
BIN URI: BOLD:ACS1353



[Lateral]
Sciaridae
BIN URI: BOLD:ACA8301



[Lateral]
Sciaridae
BIN URI: BOLD:ACC8042



[Lateral]
Sciaridae
BIN URI: BOLD:ACG4696



[Lateral]
Sciaridae
BIN URI: BOLD:ACC1168



[Lateral]
Sciaridae
BIN URI: BOLD:ACC7341



[Lateral]
Sciaridae
BIN URI: BOLD:ACK8062



[Lateral]
Sciaridae
BIN URI: BOLD:ACB2533



[Lateral]
Claustropyga acanthostyla
BIN URI: BOLD:ACE9662



[Lateral]
Claustropyga acanthostyla
BIN URI: BOLD:AAP6467



[Lateral]
Sciaridae
BIN URI: BOLD:ACS3741



[Lateral]
Sciaridae
BIN URI: BOLD:ACK7586



[Lateral]
Sciaridae
BIN URI: BOLD:ACR9365



[Lateral]
Sciaridae
BIN URI: BOLD:ACE2154



[Lateral]
Claustropyga
BIN URI: BOLD:ACS2254



[Lateral]
Sciaridae
BIN URI: BOLD:ACT4384



[Lateral]
Sciaridae
BIN URI: BOLD:ACR7793



[Lateral]
Sciaridae
BIN URI: BOLD:ACU5298



[Lateral]
Claustropyga
BIN URI: BOLD:ACU5296



[Lateral]
Sciaridae
BIN URI: BOLD:ACU4258



[Lateral]
Sciaridae
BIN URI: BOLD:ACU6177



[Lateral]
Sciaridae
BIN URI: BOLD:AAP6422



[Lateral]
Sciaridae
BIN URI: BOLD:AAU6629



[Lateral]
Sciaridae
BIN URI: BOLD:ACC8043



[Lateral]
Sciaridae
BIN URI: BOLD:ACD0179



[Lateral]
Sciaridae
BIN URI: BOLD:AAP8780



[Lateral]
Sciaridae
BIN URI: BOLD:ACF0303



[Lateral]
Sciaridae
BIN URI: BOLD:AAP9894



[Lateral]
Sciaridae
BIN URI: BOLD:AAM9235



[Lateral]
Sciaridae
BIN URI: BOLD:AAV1310



[Lateral]
Sciaridae
BIN URI: BOLD:AAH3990



[Lateral]
Scatopsciara
BIN URI: BOLD:AAH4004



[Lateral]
Sciaridae
BIN URI: BOLD:ACB2332



[Lateral]
Sciaridae
BIN URI: BOLD:ACR4321



[Lateral]
Sciaridae
BIN URI: BOLD:ACK6371



[Lateral]
Sciaridae
BIN URI: BOLD:ABX9405



[Lateral]
Sciaridae
BIN URI: BOLD:AAU6564



[Lateral]
Sciaridae
BIN URI: BOLD:ACR9315



[Lateral]
Sciaridae
BIN URI: BOLD:AAH4013



[Lateral]
Sciaridae
BIN URI: BOLD:AAH3907



[Lateral]
Sciaridae
BIN URI: BOLD:ACB0034



[Lateral]
Sciaridae
BIN URI: BOLD:AAP9902



[Lateral]
Sciaridae
BIN URI: BOLD:AAY6391



[Lateral]
Sciaridae
BIN URI: BOLD:ACG0845



[Lateral]
Sciaridae
BIN URI: BOLD:ACE0939



[Lateral]
Sciaridae
BIN URI: BOLD:AAP9896



[Lateral]
Sciaridae
BIN URI: BOLD:ACJ1358



[Lateral]
Sciaridae
BIN URI: BOLD:ACC8220



[Lateral]
Sciaridae
BIN URI: BOLD:AAH3943



[Lateral]
Sciaridae
BIN URI: BOLD:ACF5407



[Lateral]
Sciaridae
BIN URI: BOLD:ACC0965



[Lateral]
Sciaridae
BIN URI: BOLD:ACR7738



[Lateral]
Sciaridae
BIN URI: BOLD:ACI6927



[Lateral]
Sciaridae
BIN URI: BOLD:ABX9898



[Lateral]
Sciaridae
BIN URI: BOLD:ACR6598



[Lateral]
Sciaridae
BIN URI: BOLD:ACR6534



[Lateral]
Sciaridae
BIN URI: BOLD:ACR6604



[Lateral]
Sciaridae
BIN URI: BOLD:ACR6772



[Lateral]
Sciaridae
BIN URI: BOLD:ACR6795



[Lateral]
Sciaridae
BIN URI: BOLD:ACR6852



[Lateral]
Sciaridae
BIN URI: BOLD:ABY5589



[Lateral]
Sciaridae
BIN URI: BOLD:AAP9899



[Lateral]
Sciaridae
BIN URI: BOLD:ACR7948



[Lateral]
Sciaridae
BIN URI: BOLD:ACR6727



[Lateral]
Sciaridae
BIN URI: BOLD:ACR6875



[Lateral]
Sciaridae
BIN URI: BOLD:ACR6685



[Lateral]
Sciaridae
BIN URI: BOLD:ACR6917



[Lateral]
Sciaridae
BIN URI: BOLD:ACR8454



[Lateral]
Sciaridae
BIN URI: BOLD:ACR9484



[Lateral]
Sciaridae
BIN URI: BOLD:AAH3909



[Lateral]
Sciaridae
BIN URI: BOLD:AAN6423



[Lateral]
Bradyia flavipila
BIN URI: BOLD:AAH3929



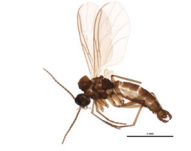
[Lateral]
Sciaridae
BIN URI: BOLD:AAV1324



[Lateral]
Sciaridae
BIN URI: BOLD:AAG4879



[Lateral]
Sciaridae
BIN URI: BOLD:ACA8492



[Lateral]
Sciaridae
BIN URI: BOLD:AAH4002



[Lateral]
Sciaridae
BIN URI: BOLD:ACD2567



[Lateral]
Sciaridae
BIN URI: BOLD:ACC3932



[Lateral]
Sciaridae
BIN URI: BOLD:ACD1676



[Lateral]
Sciaridae
BIN URI: BOLD:ACR6902



[Lateral]
Scatopsiara atomaria
BIN URI: BOLD:AAH3920



[Lateral]
Sciaridae
BIN URI: BOLD:AAH3941



[Lateral]
Sciaridae
BIN URI: BOLD:ACC9650



[Lateral]
Lycoriella
BIN URI: BOLD:AAL7874



[Lateral]
Sciaridae
BIN URI: BOLD:AAM9236



[Lateral]
Sciaridae
BIN URI: BOLD:ACB2386



[Lateral]
Sciaridae
BIN URI: BOLD:ACB9184



[Lateral]
Sciaridae
BIN URI: BOLD:ACJ4297



[Lateral]
Sciaridae
BIN URI: BOLD:ACI4550



[Lateral]
Sciaridae
BIN URI: BOLD:AAM9238



[Lateral]
Sciaridae
BIN URI: BOLD:ACR3916



[Lateral]
Sciaridae
BIN URI: BOLD:AAH4006



[Lateral]
Sciaridae
BIN URI: BOLD:ABA6470



[Lateral]
Sciaridae
BIN URI: BOLD:ACA7856



[Lateral]
Sciaridae
BIN URI: BOLD:ACR8717



[Lateral]
Sciaridae
BIN URI: BOLD:AAH4015



[Lateral]
Lycoriella
BIN URI: BOLD:AAL7869



[Lateral]
Sciaridae
BIN URI: BOLD:AAM9257



[Lateral]
Sciaridae
BIN URI: BOLD:ACM1922



[Lateral]
Sciaridae
BIN URI: BOLD:AAV1341



[Lateral]
Corynoptera blanda
BIN URI: BOLD:AAQ2136



[Lateral]
Sciaridae
BIN URI: BOLD:ACG2247



[Lateral]
Sciaridae
BIN URI: BOLD:AAH3970



[Lateral]
Sciaridae
BIN URI: BOLD:AAL7883



[Lateral]
Sciaridae
BIN URI: BOLD:ACS1432



[Lateral]
Sciaridae
BIN URI: BOLD:ACT6698



[Lateral]
Sciaridae
BIN URI: BOLD:ACT8466



[Lateral]
Sciaridae
BIN URI: BOLD:AAL7872



[Lateral]
Sciaridae
BIN URI: BOLD:AAL7895



[Lateral]
Sciaridae
BIN URI: BOLD:AAP9903



[Lateral]
Sciaridae
BIN URI: BOLD:ACC7493



[Lateral]
Sciaridae
BIN URI: BOLD:AAH3996



[Lateral]
Camptochaeta
BIN URI: BOLD:ACG9033



[Lateral]
Camptochaeta
BIN URI: BOLD:AAV1299



[Lateral]
Camptochaeta
BIN URI: BOLD:ACF1470



[Lateral]
Sciaridae
BIN URI: BOLD:ACI3445



[Lateral]
Sciaridae
BIN URI: BOLD:ACC5900



[Lateral]
Sciaridae
BIN URI: BOLD:AAH3926



[Lateral]
Sciaridae
BIN URI: BOLD:ACJ4287



[Lateral]
Sciaridae
BIN URI: BOLD:ACR6901



[Lateral]
Sciaridae
BIN URI: BOLD:ACR9886



[Lateral]
Sciaridae
BIN URI: BOLD:ACS1700



[Lateral]
Sciaridae
BIN URI: BOLD:ACS0065



[Lateral]
Sciaridae
BIN URI: BOLD:ACS0734



[Lateral]
Sciaridae
BIN URI: BOLD:AAP8779



[Lateral]
Bradysia
BIN URI: BOLD:ACX5565



[Lateral]
Cecidomyiidae
BIN URI: BOLD:AAQ0636



[Lateral]
Arge sp.
BIN URI: BOLD:AAC4292



[Dorsal]
Zareaa
BIN URI: BOLD:AAY6801



[Lateral]
Empria improba
BIN URI: BOLD:AAG3529



[Lateral]
Tenthredo atra
BIN URI: BOLD:AAU8844



[Lateral]
Tenthredo sp.
BIN URI: BOLD:AAD3209



[Lateral]
Tenthredo xantha
BIN URI: BOLD:ABY7469



[Lateral]
Tenthredo
BIN URI: BOLD:ACR7882



[Lateral]
Birka nordica
BIN URI: BOLD:AAZ9737



[Lateral]
Cladius compressicornis
BIN URI: BOLD:ABZ0041



[Lateral]
Hymenoptera
BIN URI: BOLD:AAL8277



[Lateral]
Pristiphora borea
BIN URI: BOLD:AAF4995



[Lateral]
Pristiphora borea
BIN URI: BOLD:ACL1745



[Dorsal]
Pristiphora mollis
BIN URI: BOLD:AAF5097



[Dorsal]
Amauronematus nitidipleuris
BIN URI: BOLD:ABW2471



[Lateral]
Amauronematus
BIN URI: BOLD:ACA7866



[Lateral]
Pachynematus vagus
BIN URI: BOLD:AAG3520



[Lateral]
Nematus caeruleocarpus
BIN URI: BOLD:AAG3513



[Lateral]
Euura
BIN URI: BOLD:AAU9488



[Dorsal]
Amauronematus
BIN URI: BOLD:AAG3535



[Dorsal]
Amauronematus groenlandicus
BIN URI: BOLD:AAQ0427



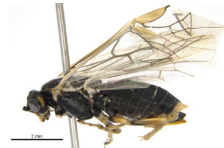
[Lateral]
Hemichroa crocea
BIN URI: BOLD:AAG3515



[Lateral]
Tenthredinidae
BIN URI: BOLD:ACF2907



[Dorsal]
Amauronematus
BIN URI: BOLD:ABU5550



[Lateral]
Tenthredinidae
BIN URI: BOLD:ACR7759



[Dorsal]
Pachynematus albipennis
BIN URI: BOLD:ACR9001



[Lateral]
Cecidomyiidae
BIN URI: BOLD:ACR8604



[Lateral]
Cecidomyiidae
BIN URI: BOLD:ACG6180



[Lateral]
Cecidomyiidae
BIN URI: BOLD:ACR6815



[Lateral]
Cecidomyiidae
BIN URI: BOLD:AAH3768



[Lateral]
Cecidomyiidae
BIN URI: BOLD:ACR7842



[Lateral]
Cecidomyiidae
BIN URI: BOLD:ACR7975



[Lateral]
Cecidomyiidae
BIN URI: BOLD:ACC0999



[Lateral]
Cecidomyiidae
BIN URI: BOLD:ACR8762



[Lateral]
Cecidomyiidae
BIN URI: BOLD:ACB9308



[Lateral]
Cecidomyiidae
BIN URI: BOLD:AAH3669



[Lateral]
Cecidomyiidae
BIN URI: BOLD:ACR4099



[Lateral]
Cecidomyiidae
BIN URI: BOLD:ACM5515



[Lateral]
Cecidomyiidae
BIN URI: BOLD:ACS2438



[Lateral]
Cecidomyiidae
BIN URI: BOLD:ACS9820



[Lateral]
Cecidomyiidae
BIN URI: BOLD:AAL7455



[Lateral]
Cecidomyiidae
BIN URI: BOLD:AAL7424



[Lateral]
Cecidomyiidae
BIN URI: BOLD:ACR6890



[Lateral]
Cecidomyiidae
BIN URI: BOLD:AAH3765



[Lateral]
Cecidomyiidae
BIN URI: BOLD:ACF0670



[Lateral]
Cecidomyiidae
BIN URI: BOLD:ACF6481



[Lateral]
Cecidomyiidae
BIN URI: BOLD:ACS0904



[Lateral]
Cecidomyiidae
BIN URI: BOLD:ACS2370



[Lateral]
Cecidomyiidae
BIN URI: BOLD:ABA6480



[Lateral]
Cecidomyiidae
BIN URI: BOLD:ABA6411



[Lateral]
Cecidomyiidae
BIN URI: BOLD:ABA6438



[Lateral]
Cecidomyiidae
BIN URI: BOLD:ACS1026



[Lateral]
Cecidomyiidae
BIN URI: BOLD:ACT4041



[Lateral]
Cecidomyiidae
BIN URI: BOLD:AAL7423



[Lateral]
Cecidomyiidae
BIN URI: BOLD:ACI9426



[Lateral]
Cecidomyiidae
BIN URI: BOLD:ACR4976



[Lateral]
Cecidomyiidae
BIN URI: BOLD:ACI9596



[Lateral]
Cecidomyiidae
BIN URI: BOLD:ACT5834



[Lateral]
Cecidomyiidae
BIN URI: BOLD:ACT5836



[Lateral]
Cecidomyiidae
BIN URI: BOLD:ACB3033



[Lateral]
Cecidomyiidae
BIN URI: BOLD:ACE958



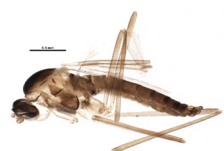
[Lateral]
Cecidomyiidae
BIN URI: BOLD:AAU6594



[Lateral]
Cecidomyiidae
BIN URI: BOLD:AAZ6706



[Lateral]
Cecidomyiidae
BIN URI: BOLD:ACR9252



[Lateral]
Cecidomyiidae
BIN URI: BOLD:ACF8436



[Lateral]
Cecidomyiidae
BIN URI: BOLD:ACD9468



[Lateral]
Cecidomyiidae
BIN URI: BOLD:ACS1224



[Lateral]
Cecidomyiidae
BIN URI: BOLD:ABA6517



[Lateral]
Cecidomyiidae
BIN URI: BOLD:ACS1327



[Lateral]
Cecidomyiidae
BIN URI: BOLD:ABX7845



[Lateral]
Cecidomyiidae
BIN URI: BOLD:AAP9039



[Lateral]
Cecidomyiidae
BIN URI: BOLD:AAQ0650



[Lateral]
Cecidomyiidae
BIN URI: BOLD:ACA8237



[Lateral]
Cecidomyiidae
BIN URI: BOLD:AAH3775



[Lateral]
Cecidomyiidae
BIN URI: BOLD:ACD0237



[Lateral]
Cecidomyiidae
BIN URI: BOLD:ACI2858



[Lateral]
Cecidomyiidae
BIN URI: BOLD:ACB2370



[Lateral]
Cecidomyiidae
BIN URI: BOLD:AAL7434



[Lateral]
Cecidomyiidae
BIN URI: BOLD:ACR8191



[Lateral]
Cecidomyiidae
BIN URI: BOLD:ACA8840



[Lateral]
Cecidomyiidae
BIN URI: BOLD:AAV5757



[Lateral]
Cecidomyiidae
BIN URI: BOLD:ACF3401



[Lateral]
Cecidomyiidae
BIN URI: BOLD:ACS5297



[Lateral]
Cecidomyiidae
BIN URI: BOLD:ABY2041



[Lateral]
Cecidomyiidae
BIN URI: BOLD:AAL7435



[Lateral]
Cecidomyiidae
BIN URI: BOLD:ACC2036



[Lateral]
Cecidomyiidae
BIN URI: BOLD:ACC9237



[Lateral]
Cecidomyiidae
BIN URI: BOLD:ACM7607



[Lateral]
Cecidomyiidae
BIN URI: BOLD:ACB3309



[Lateral]
Cecidomyiidae
BIN URI: BOLD:ACC9301



[Lateral]
Cecidomyiidae
BIN URI: BOLD:ABA6429



[Lateral]
Cecidomyiidae
BIN URI: BOLD:ACS2150



[Lateral]
Cecidomyiidae
BIN URI: BOLD:ACR5574



[Lateral]
Cecidomyiidae
BIN URI: BOLD:ACC8131



[Lateral]
Cecidomyiidae
BIN URI: BOLD:ACB2410



[Lateral]
Cecidomyiidae
BIN URI: BOLD:AAQ0654



[Lateral]
Cecidomyiidae
BIN URI: BOLD:ACI7659



[Lateral]
Cecidomyiidae
BIN URI: BOLD:ACR6670



[Lateral]
Cecidomyiidae
BIN URI: BOLD:ACT4027



[Lateral]
Cecidomyiidae
BIN URI: BOLD:AAV5633



[Lateral]
Cecidomyiidae
BIN URI: BOLD:ACC7441



[Lateral]
Cecidomyiidae
BIN URI: BOLD:ACY3689



[Lateral]
Cecidomyiidae
BIN URI: BOLD:ACS2379



[Lateral]
Cecidomyiidae
BIN URI: BOLD:ACR8519



[Lateral]
Cecidomyiidae
BIN URI: BOLD:ACS0249



[Lateral]
Cecidomyiidae
BIN URI: BOLD:ACR8172



[Lateral]
Cecidomyiidae
BIN URI: BOLD:ACX4591



[Lateral]
Cecidomyiidae
BIN URI: BOLD:ACS4013



[Lateral]
Cecidomyiidae
BIN URI: BOLD:AAV5612



[Lateral]
Cecidomyiidae
BIN URI: BOLD:ACC7676



[Lateral]
Cecidomyiidae
BIN URI: BOLD:ACR9297



[Lateral]
Cecidomyiidae
BIN URI: BOLD:ACR6820



[Lateral]
Cecidomyiidae
BIN URI: BOLD:AAU6568



[Lateral]
Cecidomyiidae
BIN URI: BOLD:ACS1985



[Lateral]
Cecidomyiidae
BIN URI: BOLD:ACS3095



[Lateral]
Cecidomyiidae
BIN URI: BOLD:ACE0961



[Lateral]
Cecidomyiidae
BIN URI: BOLD:ACR7917



[Lateral]
Cecidomyiidae
BIN URI: BOLD:ACL9567



[Lateral]
Cecidomyiidae
BIN URI: BOLD:ACR6799



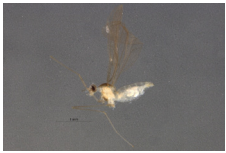
[Lateral]
Cecidomyiidae
BIN URI: BOLD:ACR6726



[Lateral]
Cecidomyiidae
BIN URI: BOLD:ACR8514



[Lateral]
Cecidomyiidae
BIN URI: BOLD:ACR8778



[Lateral]
Cecidomyiidae
BIN URI: BOLD:AAP6863



[Lateral]
Cecidomyiidae
BIN URI: BOLD:ABX7925



[Lateral]
Cecidomyiidae
BIN URI: BOLD:ACA8601



[Lateral]
Cecidomyiidae
BIN URI: BOLD:ACC5584



[Lateral]
Cecidomyiidae
BIN URI: BOLD:ACS0259



[Lateral]
Cecidomyiidae
BIN URI: BOLD:ACR9120



[Lateral]
Cecidomyiidae
BIN URI: BOLD:ABX7729



[Lateral]
Cecidomyiidae
BIN URI: BOLD:ACS0270



[Lateral]
Cecidomyiidae
BIN URI: BOLD:ACR8789



[Lateral]
Cecidomyiidae
BIN URI: BOLD:ACR6739



[Lateral]
Cecidomyiidae
BIN URI: BOLD:ACR4512



[Lateral]
Cecidomyiidae
BIN URI: BOLD:ACS2288



[Lateral]
Cecidomyiidae
BIN URI: BOLD:AAV5629



[Lateral]
Cecidomyiidae
BIN URI: BOLD:ACG6216



[Lateral]
Cecidomyiidae
BIN URI: BOLD:AAH3624



[Lateral]
Cecidomyiidae
BIN URI: BOLD:AAH3627



[Lateral]
Cecidomyiidae
BIN URI: BOLD:ACS1782



[Lateral]
Cecidomyiidae
BIN URI: BOLD:ACK4998



[Lateral]
Cecidomyiidae
BIN URI: BOLD:ACB2751



[Lateral]
Cecidomyiidae
BIN URI: BOLD:ACR9074



[Lateral]
Cecidomyiidae
BIN URI: BOLD:ACC8187



[Lateral]
Cecidomyiidae
BIN URI: BOLD:ACB2966



[Lateral]
Cecidomyiidae
BIN URI: BOLD:ACS2080



[Lateral]
Cecidomyiidae
BIN URI: BOLD:ACI6311



[Lateral]
Cecidomyiidae
BIN URI: BOLD:ACS7785



[Lateral]
Cecidomyiidae
BIN URI: BOLD:ACR9359



[Lateral]
Cecidomyiidae
BIN URI: BOLD:ACL1838



[Lateral]
Cecidomyiidae
BIN URI: BOLD:ACS4351



[Lateral]
Cecidomyiidae
BIN URI: BOLD:AAY6470



[Lateral]
Cecidomyiidae
BIN URI: BOLD:ACS7282



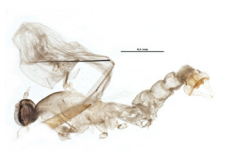
[Lateral]
Cecidomyiidae
BIN URI: BOLD:ACC7297



[Lateral]
Cecidomyiidae
BIN URI: BOLD:ACS2387



[Lateral]
Cecidomyiidae
BIN URI: BOLD:ACD0045



[Lateral]
Cecidomyiidae
BIN URI: BOLD:ACS2565



[Lateral]
Cecidomyiidae
BIN URI: BOLD:ACS1798



[Lateral]
Cecidomyiidae
BIN URI: BOLD:ACS2635



[Lateral]
Cecidomyiidae
BIN URI: BOLD:ACT1695



[Lateral]
Cecidomyiidae
BIN URI: BOLD:ACR9100



[Lateral]
Cecidomyiidae
BIN URI: BOLD:ACB9519



[Lateral]
Cecidomyiidae
BIN URI: BOLD:ACI9118



[Lateral]
Cecidomyiidae
BIN URI: BOLD:ABV0506



[Lateral]
Cecidomyiidae
BIN URI: BOLD:ACA9768



[Lateral]
Cecidomyiidae
BIN URI: BOLD:ACO2020



[Lateral]
Cecidomyiidae
BIN URI: BOLD:ACR9151



[Lateral]
Cecidomyiinae
BIN URI: BOLD:ACK9798



[Lateral]
Cecidomyiidae
BIN URI: BOLD:ACR6052



[Lateral]
Cecidomyiidae
BIN URI: BOLD:ACR6785



[Lateral]
Cecidomyiidae
BIN URI: BOLD:ACG5946



[Lateral]
Cecidomyiidae
BIN URI: BOLD:ACD9621



[Lateral]
Cecidomyiidae
BIN URI: BOLD:ACI6458



[Lateral]
Cecidomyiidae
BIN URI: BOLD:ABX9435



[Lateral]
Cecidomyiidae
BIN URI: BOLD:ACS1256



[Lateral]
Cecidomyiidae
BIN URI: BOLD:ACC9833



[Lateral]
Cecidomyiidae
BIN URI: BOLD:ACG3428



[Lateral]
Cecidomyiidae
BIN URI: BOLD:ACR3781



[Lateral]
Cecidomyiidae
BIN URI: BOLD:ACR8518



[Lateral]
Cecidomyiidae
BIN URI: BOLD:AAH3613



[Lateral]
Cecidomyiidae
BIN URI: BOLD:ACB0442



[Lateral]
Cecidomyiidae
BIN URI: BOLD:ACR6828



[Lateral]
Cecidomyiidae
BIN URI: BOLD:ACS2444



[Lateral]
Cecidomyiidae
BIN URI: BOLD:ACN6241



[Lateral]
Cecidomyiidae
BIN URI: BOLD:ACR7787



[Lateral]
Cecidomyiidae
BIN URI: BOLD:AAU8610



[Lateral]
Cecidomyiidae
BIN URI: BOLD:ACK1504



[Lateral]
Cecidomyiidae
BIN URI: BOLD:ACR9275



[Lateral]
Cecidomyiidae
BIN URI: BOLD:ACL8635



[Lateral]
Rhopalomyia
BIN URI: BOLD:ACR8982



[Lateral]
Rhopalomyia
BIN URI: BOLD:ACR8990



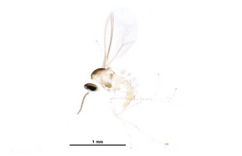
[Lateral]
Cecidomyiidae
BIN URI: BOLD:ACS1591



[Lateral]
Cecidomyiidae
BIN URI: BOLD:ACR6900



[Lateral]
Cecidomyiidae
BIN URI: BOLD:ACS0999



[Lateral]
Cecidomyiinae
BIN URI: BOLD:ACC1458



[Lateral]
Cecidomyiinae
BIN URI: BOLD:ACR6552



[Lateral]
Cecidomyiidae
BIN URI: BOLD:ACR6636



[Lateral]
Cecidomyiidae
BIN URI: BOLD:ACR8623



[Lateral]
Cecidomyiidae
BIN URI: BOLD:ACL6068



[Lateral]
Cecidomyiidae
BIN URI: BOLD:ACR6912



[Lateral]
Cecidomyiidae
BIN URI: BOLD:ACM1849



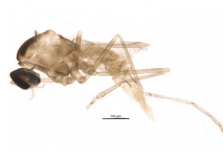
[Lateral]
Cecidomyiinae
BIN URI: BOLD:ACR6530



[Lateral]
Cecidomyiidae
BIN URI: BOLD:ACB9363



[Lateral]
Cecidomyiidae
BIN URI: BOLD:ACM1659



[Lateral]
Cecidomyiinae
BIN URI: BOLD:ACR6666



[Lateral]
Cecidomyiidae
BIN URI: BOLD:ACT4022



[Lateral]
Cecidomyiidae
BIN URI: BOLD:ACB2824



[Lateral]
Cecidomyiidae
BIN URI: BOLD:ACC9097



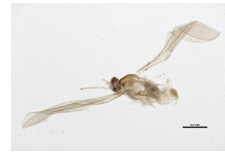
[Lateral]
Cecidomyiidae
BIN URI: BOLD:ACD8843



[Lateral]
Cecidomyiidae
BIN URI: BOLD:ACR7495



[Lateral]
Cecidomyiidae
BIN URI: BOLD:ACR9393



[Lateral]
Cecidomyiidae
BIN URI: BOLD:AAH3773



[Lateral]
Cecidomyiidae
BIN URI: BOLD:ACR8535



[Lateral]
Cecidomyiidae
BIN URI: BOLD:AAM6113



[Lateral]
Cecidomyiidae
BIN URI: BOLD:ACC6221



[Lateral]
Cecidomyiidae
BIN URI: BOLD:ACX4882



[Lateral]
Cecidomyiidae
BIN URI: BOLD:ABY0533



[Lateral]
Cecidomyiidae
BIN URI: BOLD:ACR8913



[Lateral]
Cecidomyiidae
BIN URI: BOLD:ACC8251



[Lateral]
Cecidomyiidae
BIN URI: BOLD:AAH3771



[Lateral]
Cecidomyiidae
BIN URI: BOLD:ABY2194



[Lateral]
Cecidomyiidae
BIN URI: BOLD:ACF3044



[Lateral]
Cecidomyiidae
BIN URI: BOLD:ACF7975



[Lateral]
Cecidomyiidae
BIN URI: BOLD:AAC9651



[Lateral]
Cecidomyiidae
BIN URI: BOLD:ACK6820



[Lateral]
Cecidomyiidae
BIN URI: BOLD:AAH3632



[Lateral]
Cecidomyiidae
BIN URI: BOLD:ACR5145



[Lateral]
Cecidomyiidae
BIN URI: BOLD:AAV5681



[Lateral]
Cecidomyiidae
BIN URI: BOLD:ACB2287



[Lateral]
Cecidomyiidae
BIN URI: BOLD:ACS0918



[Lateral]
Cecidomyiidae
BIN URI: BOLD:ACS2072



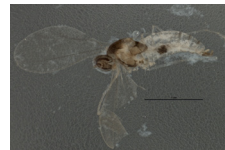
[Lateral]
Cecidomyiidae
BIN URI: BOLD:AAM6107



[Lateral]
Cecidomyiidae
BIN URI: BOLD:ACD1101



[Lateral]
Cecidomyiidae
BIN URI: BOLD:AAI2659



[Lateral]
Cecidomyiidae
BIN URI: BOLD:ACC2283



[Lateral]
Cecidomyiidae
BIN URI: BOLD:ACS7600



[Lateral]
Cecidomyiidae
BIN URI: BOLD:ACS7560



[Lateral]
Cecidomyiidae
BIN URI: BOLD:ACS7892



[Lateral]
Cecidomyiidae
BIN URI: BOLD:ACS8055



[Lateral]
Cecidomyiidae
BIN URI: BOLD:AAH3720



[Lateral]
Cecidomyiidae
BIN URI: BOLD:AAV5793



[Lateral]
Cecidomyiidae
BIN URI: BOLD:ACR4831



[Lateral]
Cecidomyiidae
BIN URI: BOLD:AAV5609



[Lateral]
Cecidomyiidae
BIN URI: BOLD:ACS2061



[Lateral]
Cecidomyiidae
BIN URI: BOLD:ACC9079



[Lateral]
Cecidomyiidae
BIN URI: BOLD:ACI6090



[Lateral]
Cecidomyiidae
BIN URI: BOLD:ACC8556



[Lateral]
Cecidomyiidae
BIN URI: BOLD:ACS1216



[Lateral]
Cecidomyiidae
BIN URI: BOLD:ACR6288



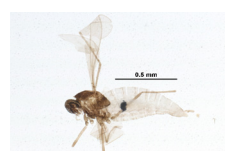
[Lateral]
Cecidomyiidae
BIN URI: BOLD:ACS0954



[Lateral]
Cecidomyiidae
BIN URI: BOLD:ACR8713



[Lateral]
Cecidomyiidae
BIN URI: BOLD:ACR9488



[Lateral]
Cecidomyiidae
BIN URI: BOLD:ACS2615



[Lateral]
Cecidomyiidae
BIN URI: BOLD:ACS9679



[Lateral]
Cecidomyiidae
BIN URI: BOLD:ACI5081



[Lateral]
Cecidomyiidae
BIN URI: BOLD:ACJ9927



[Lateral]
Cecidomyiidae
BIN URI: BOLD:ACK6388



[Dorsal]
Cecidomyiidae
BIN URI: BOLD:ACH1659



[Lateral]
Cecidomyiidae
BIN URI: BOLD:ABY2141



[Lateral]
Cecidomyiidae
BIN URI: BOLD:ACC9077



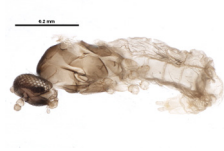
[Lateral]
Cecidomyiidae
BIN URI: BOLD:ACI5060



[Lateral]
Cecidomyiidae
BIN URI: BOLD:ACI4850



[Lateral]
Cecidomyiidae
BIN URI: BOLD:ACR9109



[Lateral]
Cecidomyiidae
BIN URI: BOLD:ACR8827



[Lateral]
Cecidomyiidae
BIN URI: BOLD:ACJ3344



[Lateral]
Cecidomyiidae
BIN URI: BOLD:ACR9286



[Lateral]
Cecidomyiidae
BIN URI: BOLD:ACB2394



[Lateral]
Cecidomyiidae
BIN URI: BOLD:ACI6203



[Lateral]
Cecidomyiidae
BIN URI: BOLD:ACG8704



[Lateral]
Cecidomyiidae
BIN URI: BOLD:ACC8960



[Lateral]
Cecidomyiidae
BIN URI: BOLD:ACI4176



[Lateral]
Cecidomyiidae
BIN URI: BOLD:ACK5281



[Lateral]
Cecidomyiidae
BIN URI: BOLD:ABX8661



[Lateral]
Cecidomyiidae
BIN URI: BOLD:ACR8786



[Lateral]
Cecidomyiidae
BIN URI: BOLD:ACH1610



[Lateral]
Cecidomyiidae
BIN URI: BOLD:ACE9097



[Lateral]
Cecidomyiidae
BIN URI: BOLD:ACE8586



[Lateral]
Cecidomyiidae
BIN URI: BOLD:ACS0044



[Lateral]
Cecidomyiidae
BIN URI: BOLD:ACB2712



[Lateral]
Cecidomyiidae
BIN URI: BOLD:ACC7677



[Lateral]
Cecidomyiidae
BIN URI: BOLD:ACI5158



[Lateral]
Cecidomyiidae
BIN URI: BOLD:ACR8580



[Lateral]
Cecidomyiidae
BIN URI: BOLD:ACC3286



[Lateral]
Cecidomyiidae
BIN URI: BOLD:ACI4277



[Lateral]
Cecidomyiidae
BIN URI: BOLD:ACB2757



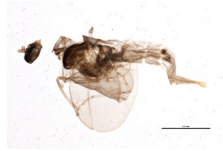
[Lateral]
Cecidomyiidae
BIN URI: BOLD:ACI4278



[Lateral]
Cecidomyiidae
BIN URI: BOLD:ACR8977



[Lateral]
Cecidomyiidae
BIN URI: BOLD:ACR8964



[Lateral]
Cecidomyiidae
BIN URI: BOLD:ACR8973



[Lateral]
Cecidomyiidae
BIN URI: BOLD:ACR9209



[Lateral]
Cecidomyiidae
BIN URI: BOLD:ACS1334



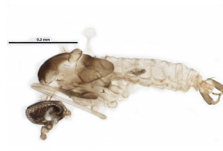
[Lateral]
Cecidomyiidae
BIN URI: BOLD:ACC3287



[Lateral]
Cecidomyiidae
BIN URI: BOLD:ACD1778



[Lateral]
Cecidomyiidae
BIN URI: BOLD:ACI4352



[Lateral]
Cecidomyiidae
BIN URI: BOLD:ACR8886



[Lateral]
Cecidomyiidae
BIN URI: BOLD:ACC2270



[Lateral]
Cecidomyiidae
BIN URI: BOLD:ACC3288



[Lateral]
Cecidomyiidae
BIN URI: BOLD:ABY1377



[Lateral]
Cecidomyiidae
BIN URI: BOLD:ACC7354



[Lateral]
Cecidomyiidae
BIN URI: BOLD:ACS1663



[Lateral]
Cecidomyiidae
BIN URI: BOLD:ACC9081



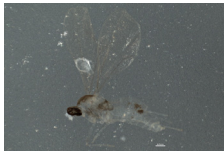
[Lateral]
Cecidomyiidae
BIN URI: BOLD:ACT0730



[Lateral]
Cecidomyiidae
BIN URI: BOLD:ACS9599



[Lateral]
Cecidomyiidae
BIN URI: BOLD:ACT4779



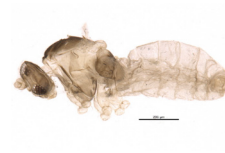
[Lateral]
Cecidomyiidae
BIN URI: BOLD:ACD7741



[Lateral]
Cecidomyiidae
BIN URI: BOLD:ACC0140



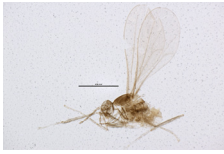
[Lateral]
Cecidomyiidae
BIN URI: BOLD:ACR5167



[Lateral]
Cecidomyiidae
BIN URI: BOLD:ACR5235



[Lateral]
Cecidomyiidae
BIN URI: BOLD:ACS1097



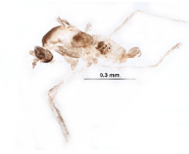
[Lateral]
Cecidomyiidae
BIN URI: BOLD:ACC7515



[Lateral]
Cecidomyiidae
BIN URI: BOLD:ACC8402



[Lateral]
Cecidomyiidae
BIN URI: BOLD:AAH3626



[Lateral]
Cecidomyiidae
BIN URI: BOLD:ACO2727



[Lateral]
Cecidomyiidae
BIN URI: BOLD:ACX4690



[Lateral]
Cecidomyiidae
BIN URI: BOLD:ACM0703



[Lateral]
Cecidomyiidae
BIN URI: BOLD:AAH3621



[Lateral]
Cecidomyiidae
BIN URI: BOLD:ACX4929



[Lateral]
Cecidomyiidae
BIN URI: BOLD:ACC6796



[Lateral]
Cecidomyiidae
BIN URI: BOLD:ACI4291



[Lateral]
Cecidomyiidae
BIN URI: BOLD:ACR6709



[Lateral]
Cecidomyiidae
BIN URI: BOLD:ACR6881



[Lateral]
Cecidomyiidae
BIN URI: BOLD:ACM7074



[Lateral]
Cecidomyiidae
BIN URI: BOLD:ACS2925



[Lateral]
Cecidomyiidae
BIN URI: BOLD:ACR6864



[Lateral]
Cecidomyiidae
BIN URI: BOLD:AAP9029



[Lateral]
Cecidomyiidae
BIN URI: BOLD:ACI3398



[Lateral]
Cecidomyiidae
BIN URI: BOLD:ACA9774



[Lateral]
Cecidomyiidae
BIN URI: BOLD:ABA6473



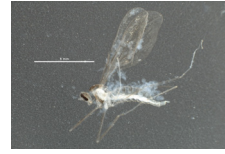
[Lateral]
Cecidomyiidae
BIN URI: BOLD:ACB2530



[Lateral]
Cecidomyiidae
BIN URI: BOLD:ACR9321



[Lateral]
Cecidomyiidae
BIN URI: BOLD:AAV5589



[Lateral]
Cecidomyiidae
BIN URI: BOLD:ACT7447



[Lateral]
Cecidomyiidae
BIN URI: BOLD:AAZ5590



[Lateral]
Cecidomyiidae
BIN URI: BOLD:ACJ0938



[Lateral]
Cecidomyiidae
BIN URI: BOLD:ACM1131



[Lateral]
Cecidomyiidae
BIN URI: BOLD:ACC2265



[Lateral]
Cecidomyiidae
BIN URI: BOLD:ACR9499



[Lateral]
Cecidomyiidae
BIN URI: BOLD:ACG6100



[Lateral]
Cecidomyiidae
BIN URI: BOLD:ACI4684



[Lateral]
Cecidomyiidae
BIN URI: BOLD:ACN1092



[Lateral]
Cecidomyiidae
BIN URI: BOLD:ACC8947



[Lateral]
Cecidomyiidae
BIN URI: BOLD:ACR8715



[Lateral]
Cecidomyiidae
BIN URI: BOLD:ACC1889



[Lateral]
Cecidomyiidae
BIN URI: BOLD:ACD8831



[Lateral]
Cecidomyiidae
BIN URI: BOLD:ACR6648



[Lateral]
Cecidomyiidae
BIN URI: BOLD:ACL5015



[Lateral]
Cecidomyiidae
BIN URI: BOLD:ACS1375



[Lateral]
Cecidomyiidae
BIN URI: BOLD:ACI4659



[Lateral]
Cecidomyiidae
BIN URI: BOLD:ACS1630



[Lateral]
Cecidomyiidae
BIN URI: BOLD:ACB2619



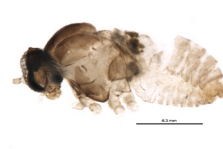
[Lateral]
Cecidomyiidae
BIN URI: BOLD:AAN5190



[Lateral]
Cecidomyiidae
BIN URI: BOLD:ACC8456



[Lateral]
Cecidomyiidae
BIN URI: BOLD:ABY2094



[Lateral]
Cecidomyiidae
BIN URI: BOLD:ACS1095



[Lateral]
Cecidomyiidae
BIN URI: BOLD:ACS2520



[Lateral]
Cecidomyiidae
BIN URI: BOLD:ACB2888



[Lateral]
Cecidomyiidae
BIN URI: BOLD:ABX8097



[Lateral]
Cecidomyiidae
BIN URI: BOLD:ACI4070



[Lateral]
Cecidomyiidae
BIN URI: BOLD:ACM4660



[Lateral]
Cecidomyiidae
BIN URI: BOLD:ACS2775



[Lateral]
Cecidomyiidae
BIN URI: BOLD:AAH3732



[Lateral]
Cecidomyiidae
BIN URI: BOLD:ACB2337



[Lateral]
Cecidomyiidae
BIN URI: BOLD:ACT1784



[Lateral]
Cecidomyiidae
BIN URI: BOLD:ACR7168



[Lateral]
Cecidomyiidae
BIN URI: BOLD:ACS1485



[Lateral]
Cecidomyiidae
BIN URI: BOLD:ACU3332



[Lateral]
Cecidomyiidae
BIN URI: BOLD:ACU5045



[Lateral]
Asteromyia
BIN URI: BOLD:ACM3155



[Lateral]
Cecidomyiidae
BIN URI: BOLD:ACR6567



[Lateral]
Cecidomyiidae
BIN URI: BOLD:AAV5357



[Lateral]
Cecidomyiidae
BIN URI: BOLD:ACD1421



[Lateral]
Cecidomyiidae
BIN URI: BOLD:AAH3625



[Lateral]
Cecidomyiidae
BIN URI: BOLD:ACC5554



[Lateral]
Cecidomyiidae
BIN URI: BOLD:ACR4970



[Lateral]
Cecidomyiidae
BIN URI: BOLD:ACL1483



[Lateral]
Cecidomyiidae
BIN URI: BOLD:ACS2656



[Lateral]
Cecidomyiidae
BIN URI: BOLD:ABX7569



[Lateral]
Cecidomyiidae
BIN URI: BOLD:ACL2886



[Lateral]
Cecidomyiidae
BIN URI: BOLD:AAH3774



[Lateral]
Cecidomyiidae
BIN URI: BOLD:ACS2823



[Lateral]
Cecidomyiidae
BIN URI: BOLD:ACS3039



[Lateral]
Cecidomyiidae
BIN URI: BOLD:ACB2801



[Lateral]
Cecidomyiidae
BIN URI: BOLD:AAH3718



[Lateral]
Cecidomyiidae
BIN URI: BOLD:ABX7923



[Lateral]
Cecidomyiidae
BIN URI: BOLD:ACR8865



[Lateral]
Cecidomyiidae
BIN URI: BOLD:AAH3617



[Lateral]
Cecidomyiidae
BIN URI: BOLD:AAG3625



[Dorsal]
Cecidomyiidae
BIN URI: BOLD:AAM6074



[Lateral]
Cecidomyiidae
BIN URI: BOLD:ACE4217



[Lateral]
Cecidomyiidae
BIN URI: BOLD:AAH3778



[Lateral]
Diptera
BIN URI: BOLD:ACL3499



[Lateral]
Cecidomyiidae
BIN URI: BOLD:ACR5199



[Lateral]
Cecidomyiidae
BIN URI: BOLD:ACC1265



[Lateral]
Cecidomyiidae
BIN URI: BOLD:ACX4118



[Lateral]
Cecidomyiidae
BIN URI: BOLD:ACB9214



[Lateral]
Cecidomyiidae
BIN URI: BOLD:ACB0988



[Lateral]
Cecidomyiidae
BIN URI: BOLD:ACX5793



[Lateral]
Cecidomyiidae
BIN URI: BOLD:ACC4217



[Lateral]
Cecidomyiidae
BIN URI: BOLD:ACR7875



[Lateral]
Cecidomyiidae
BIN URI: BOLD:ACI6178



[Lateral]
Cecidomyiidae
BIN URI: BOLD:ACR6175



[Lateral]
Cecidomyiidae
BIN URI: BOLD:ACR3788



[Lateral]
Forcipomyia
BIN URI: BOLD:AAG6429



[Lateral]
Forcipomyia
BIN URI: BOLD:ACC8289



[Lateral]
Atrichopogon
BIN URI: BOLD:AAG6452



[Lateral]
Forcipomyia
BIN URI: BOLD:AAL7407



[Lateral]
Forcipomyia
BIN URI: BOLD:AAG6428



[Lateral]
Forcipomyia
BIN URI: BOLD:ACN1035



[Lateral]
Forcipomyia cf. acidicola
BIN URI: BOLD:AAG6537



[Lateral]
Ceratopogonidae
BIN URI: BOLD:ACR5980



[Lateral]
Dasyhelea
BIN URI: BOLD:AAG6437



[Lateral]
Dasyheleinae
BIN URI: BOLD:ACE1525



[Lateral]
Dasyhelea
BIN URI: BOLD:ACS0524



[Lateral]
Dasyhelea
BIN URI: BOLD:ACS1106



[Lateral]
Dasyhelea
BIN URI: BOLD:ACE1884



[Lateral]
Ceratopogonidae
BIN URI: BOLD:ACR8638



[Lateral]
Ceratopogonidae
BIN URI: BOLD:AAG6453



[Lateral]
Ceratopogonidae
BIN URI: BOLD:ACS1284



[Lateral]
Chironomidae
BIN URI: BOLD:AAP6885



[Lateral]
Culicoides
BIN URI: BOLD:AAV5183



[Lateral]
Corynoneura arctica
BIN URI: BOLD:AAB0079



[Lateral]
Chaoborus
BIN URI: BOLD:ACR9119



[Lateral]
Arctopelopia melanosoma
BIN URI: BOLD:AAD2100



[Whole Specimen]
Ablabesmyia
BIN URI: BOLD:ACE6563



[Lateral]
Smittia sp. 16ES
BIN URI: BOLD:AAB0375



[Lateral]
Smittia
BIN URI: BOLD:ABX7913



[Lateral]
Limnophyes natalensis
BIN URI: BOLD:AAB7359



[Lateral]
Limnophyes brachytomus
BIN URI: BOLD:AAM6299



[Lateral]
Orthoclaadiinae
BIN URI: BOLD:ACA2675



[Lateral]
Orthoclaadiinae
BIN URI: BOLD:ABX9715



[Lateral]
Chironomidae
BIN URI: BOLD:ACM1900



[Dorsal]
Metricnemos eurynotus
BIN URI: BOLD:AAB8860



[Lateral]
Metricnemos
BIN URI: BOLD:ACM6798



[Lateral]
Smittia sp. ES12
BIN URI: BOLD:AAB0377



[Lateral]
Smittia
BIN URI: BOLD:ACB0946



[Lateral]
Metrionemus sp. 7ES
BIN URI: BOLD:AAA9432



[Lateral]
Orthoclaadiinae
BIN URI: BOLD:AAV6023



[Lateral]
Chironomidae
BIN URI: BOLD:AAU6612



[Lateral]
Orthoclaadiinae
BIN URI: BOLD:AAV6026



[Lateral]
Chironomidae
BIN URI: BOLD:ACR5948



[Lateral]
Chironomidae
BIN URI: BOLD:ABA6405



[Lateral]
Orthoclaadiinae
BIN URI: BOLD:ACM0580



[Lateral]
Orthoclaadiinae
BIN URI: BOLD:AAP5144



[Lateral]
Orthoclaadiinae
BIN URI: BOLD:AAU6555



[Lateral]
Smittia
BIN URI: BOLD:ACB9401



[Lateral]
Smittia
BIN URI: BOLD:ACC0935



[Lateral]
Chironomidae
BIN URI: BOLD:ACR6569



[Lateral]
Chironomidae
BIN URI: BOLD:ACR8003



[Lateral]
Rheocricotopus sp. ES01
BIN URI: BOLD:AAI0293



[Lateral]
Chironomidae
BIN URI: BOLD:ACR9818



[Lateral]
Chaetocladus
BIN URI: BOLD:AAI4214



[Lateral]
Chaetocladus
BIN URI: BOLD:AAL9858



[Lateral]
Orthoclaadiinae
BIN URI: BOLD:ACC2898



[Lateral]
Orthoclaadiinae
BIN URI: BOLD:ACC3863



[Lateral]
Chironomidae
BIN URI: BOLD:ACS2343



[Lateral]
Orthocladus
BIN URI: BOLD:ABX3879



[Lateral]
Orthocladus
BIN URI: BOLD:ACC3893



[Lateral]
Allocladius
BIN URI: BOLD:AAH3022



[Lateral]
Orthoclaadiinae
BIN URI: BOLD:AAV5909



[Lateral]
Chironomidae
BIN URI: BOLD:ACR3739



[Lateral]
Chironomidae
BIN URI: BOLD:ACR4236



[Lateral]
Orthocladus
BIN URI: BOLD:ACD2908



[Lateral]
Orthocladus
BIN URI: BOLD:ACI6688



[Lateral]
Chironomidae
BIN URI: BOLD:ACS2796



[Lateral]
Paratanytarsus
BIN URI: BOLD:AAM6259



[Lateral]
Paratanytarsus austriacus
BIN URI: BOLD:AAA7954



[Lateral]
Paratanytarsus laccophilus
BIN URI: BOLD:AAM6260



[Lateral]
Paratanytarsus laccophilus
BIN URI: BOLD:AAC8842



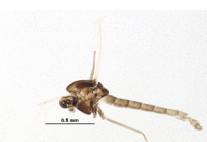
[Lateral]
Paratanytarsus laccophilus
BIN URI: BOLD:ACF2457



[Lateral]
Micropsectra subletteorum
BIN URI: BOLD:AAF7088



[Lateral]
Tanytarsus
BIN URI: BOLD:ACB8144



[Lateral]
Ciadotanytarsus
BIN URI: BOLD:ACU4621



[Lateral]
Paracladopelma
BIN URI: BOLD:ACP7454



[Lateral]
Cyphomella comea
BIN URI: BOLD:AAI9470



[Lateral]
Chironomus sp. TE11
BIN URI: BOLD:AAB4581



[Lateral]
Chironomus acidophilus
BIN URI: BOLD:AAC0903



[Lateral]
Chironomus melanescens
BIN URI: BOLD:AAI4303



[Lateral]
Chironomus maturus
BIN URI: BOLD:AAB4657



[Lateral]
Chironomidae
BIN URI: BOLD:AAM6288



[Lateral]
Chironomus
BIN URI: BOLD:ACR8183



[Lateral]
Chironomus
BIN URI: BOLD:AAI4297



[Lateral]
Chironomus
BIN URI: BOLD:ACX8303



[Lateral]
Tanytarsus recurvatus
BIN URI: BOLD:AAC3354



[Lateral]
Tanytarsus inaequalis
BIN URI: BOLD:AAC4536



[Lateral]
Tanytarsus mendax
BIN URI: BOLD:ACT8346



[Lateral]
Tanytarsus mendax
BIN URI: BOLD:ACX4575



[Lateral]
Polypedilum
BIN URI: BOLD:ACC8266



[Lateral]
Polypedilum
BIN URI: BOLD:ACS2704



[Lateral]
Polypedilum
BIN URI: BOLD:AAE4099



[Lateral]
Polypedilum simulans
BIN URI: BOLD:ACY0869



[Lateral]
Wesmaelius nervosus
BIN URI: BOLD:AAP2908



[Lateral]
Wesmaelius
BIN URI: BOLD:AAP2909



[Lateral]
Wesmaelius brunneus
BIN URI: BOLD:ACD5307



[Lateral]
Hemerobius
BIN URI: BOLD:AAY6706



[Lateral]
Hemerobius ovalis
BIN URI: BOLD:AAG0901



[Lateral]
Hemerobius ovalis
BIN URI: BOLD:AAG0894



[Lateral]
Hemerobius
BIN URI: BOLD:ACM1524



[Lateral]
Coniopteryx tineiformis
BIN URI: BOLD:AAU2590



[Lateral]
Coniopterygidae
BIN URI: BOLD:AAU8104



[Lateral]
Caeciliusidae
BIN URI: BOLD:AAP4636



[Lateral]
Valenzuela flavidus
BIN URI: BOLD:AAH3228



[
Valenzuela flavidus
BIN URI: BOLD:AAN8447



[Lateral]
Valenzuela
BIN URI: BOLD:AAP4628



[Dorsal]
Stenopsocidae
BIN URI: BOLD:ACI6378



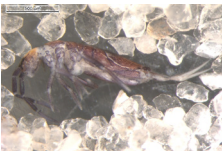
[Lateral]
Amphigerontia
BIN URI: BOLD:AAM8926



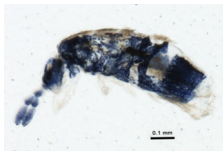
[Lateral]
Lachesilla contraforcepeta
BIN URI: BOLD:ACM5405



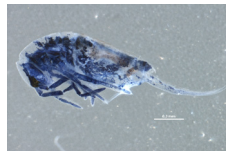
[Lateral]
Entomobrya comparata
BIN URI: BOLD:AAN6557



[Lateral]
Entomobrya marginata L1
BIN URI: BOLD:AAI5214



[Lateral]
Entomobryidae
BIN URI: BOLD:AAN4467



[Lateral]
Entomobryidae
BIN URI: BOLD:ACR6906



[Dorsal]
Sminthurinus
BIN URI: BOLD:AAI4713



[Lateral]
Sminthuridae
BIN URI: BOLD:ACS5535



[Dorsal]
Philodromus peninsulanus
BIN URI: BOLD:AAA9991



[Dorsal]
Ciubiona trivialis
BIN URI: BOLD:AAB0437



[Dorsal]
Micaria aenea
BIN URI: BOLD:AAD5911



[Dorsal]
Orodrassus canadensis
BIN URI: BOLD:ACD2419



[Dorsal]
Sitticus finschi
BIN URI: BOLD:AAJ6948



[Dorsal]
Xysticus luctuosus
BIN URI: BOLD:AAD2345



[Dorsal]
Xysticus obscurus
BIN URI: BOLD:AAB4301



[Dorsal]
Xysticus canadensis
BIN URI: BOLD:AAE4828



[Dorsal]
Hackmania prominula
BIN URI: BOLD:AAG5604



[Dorsal]
Pardosa uintana
BIN URI: BOLD:AAP8359



[Dorsal]
Dictyna uncinata
BIN URI: BOLD:AAP3543



[Dorsal]
Emblyna peragrata
BIN URI: BOLD:AAL5640



[Dorsal]
Emblyna peragrata
BIN URI: BOLD:ACO2459



[Dorsal]
Canaliclion montanum
BIN URI: BOLD:AAD5415



[Dorsal]
Ohleritidion ohleri
BIN URI: BOLD:AAF1548



[Ventral]
Estrandia grandaeva
BIN URI: BOLD:AAA5236



[Dorsal]
Pityohyphantes alliceps
BIN URI: BOLD:ACO2740



[Dorsal]
Agelenopsis utahana
BIN URI: BOLD:AAB0090



[Dorsal]
Araneus saevus
BIN URI: BOLD:AAD2248



[Dorsal]
Hyposinga groenlandica
BIN URI: BOLD:AAL7956



[Dorsal]
Incestophantes washingtoni
BIN URI: BOLD:AAC3736



[Dorsal]
Mughiphantes sp. 1GAB
BIN URI: BOLD:ACN9476



[Dorsal]
Cnephalocotes obscurus
BIN URI: BOLD:AAD3178



[Dorsal]
Walckenaeria lepida
BIN URI: BOLD:AAF0123



[Dorsal]
Ceraticelus atriceps
BIN URI: BOLD:AAI3701



[Dorsal]
Baryphyma trifrons affine
BIN URI: BOLD:AAH8575



[Dorsal]
Maso sp. 1GAB
BIN URI: BOLD:ACR6777



[Ventral]
Proctolaelaps
BIN URI: BOLD:AAW0364



[Dorsal]
Melicharidae
BIN URI: BOLD:ACR3760



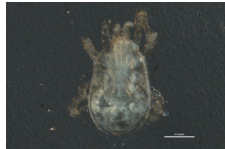
[Dorsal]
Phytoseiidae
BIN URI: BOLD:AAF9087



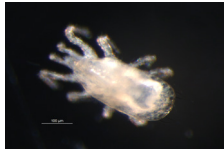
[Dorsal]
Ascidae
BIN URI: BOLD:AAL8143



[Dorsal]
Ascidae
BIN URI: BOLD:ABV2828



[Dorsal]
Ascidae
BIN URI: BOLD:ACI4255



[Dorsal]
Digamasellidae
BIN URI: BOLD:AAZ5640



[Dorsal]
Digamasellidae
BIN URI: BOLD:ACG6339



[Dorsal]
Digamasellidae
BIN URI: BOLD:ACF7292



[Dorsal]
Laelapidae
BIN URI: BOLD:ACL8350



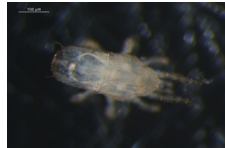
[Dorsal]
Laelapidae
BIN URI: BOLD:ACR6770



[Dorsal]
Laelapidae
BIN URI: BOLD:ACS2491



[Dorsal]
Laelapidae
BIN URI: BOLD:ACS2807



[Dorsal]
Microgyniidae
BIN URI: BOLD:AAL7928



[Dorsal]
Dinychiidae
BIN URI: BOLD:ACG2115



[Dorsal]
Parasitidae
BIN URI: BOLD:ACB9447



[Dorsal]
Parasitidae
BIN URI: BOLD:ACF7821



[Dorsal]
Parasitidae
BIN URI: BOLD:AAF9263



[Dorsal]
Parasitidae
BIN URI: BOLD:ACJ9095



[Dorsal]
Mesostigmata
BIN URI: BOLD:ACS6072



[Lateral]
Cuerna striata
BIN URI: BOLD:AAG2877



[Lateral]
Empoasca
BIN URI: BOLD:AAH5445



[Dorsal]
Empoasca
BIN URI: BOLD:AAH8337



[Dorsal]
Empoasca
BIN URI: BOLD:AAH8289



[Dorsal]
Empoasca
BIN URI: BOLD:ACI7890



[Lateral]
Empoasca luda
BIN URI: BOLD:AAG8683



[Lateral]
Empoasca
BIN URI: BOLD:AAG8687



[Lateral]
Empoasca
BIN URI: BOLD:ACS4193



[Lateral]
Oncopis tenuifoliae
BIN URI: BOLD:AAG8853



[Lateral]
Cicadula intermedia
BIN URI: BOLD:AAG8682



[Lateral]
Diplocolenus configuratus bicolor
BIN URI: BOLD:AAG8797



[Dorsal]
Auridius sandaraca
BIN URI: BOLD:ABX3885



[Lateral]
Cosmetettix
BIN URI: BOLD:ACC2779



[Lateral]
Thamnotettix confinis
BIN URI: BOLD:AAG2901



[Lateral]
Colladonus youngi
BIN URI: BOLD: AAN8427



[Lateral]
Ceratagallia viator
BIN URI: BOLD: AAG2875



[Dorsal]
Typhlocyba gillettei
BIN URI: BOLD: AAY6733



[Lateral]
Typhlocyba
BIN URI: BOLD: AAV0243



[Lateral]
Typhlocyba
BIN URI: BOLD: ACT6303



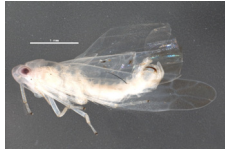
[Dorsal]
Typhlocyba
BIN URI: BOLD: ACC0729



[Dorsal]
Typhlocybinae
BIN URI: BOLD: ACC2894



[Lateral]
Typhlocyba
BIN URI: BOLD: AAV0271



[Lateral]
Cicadellidae
BIN URI: BOLD: ACT6836



[Lateral]
Forcipata acclina
BIN URI: BOLD: AAN8283



[Lateral]
Dikraneura
BIN URI: BOLD: AAV0227



[Lateral]
Dikraneura
BIN URI: BOLD: ACX8809



[Dorsal]
Pterostichus haematopus
BIN URI: BOLD: AAB2541



[Dorsal]
Carabidae
BIN URI: BOLD: ACT4273



[Dorsal]
Judolia montivagans
BIN URI: BOLD: AAB6709



[Dorsal]
Anaspis atrata
BIN URI: BOLD: AAH0302



[Lateral]
Anaspis
BIN URI: BOLD: AAP7864



[Dorsal]
Melandryidae
BIN URI: BOLD: ACD0027



[Dorsal]
Cryptophagidae
BIN URI: BOLD: ACD9453



[Dorsal]
Cryptophagidae
BIN URI: BOLD: ACS1559



[Dorsal]
Melandryidae
BIN URI: BOLD: ACT4757



[Dorsal]
Attalus nigrellus
BIN URI: BOLD: AAP7782



[Dorsal]
Hoppingiana hudsonica
BIN URI: BOLD: ACG4122



[Dorsal]
Hoppingiana hudsonica
BIN URI: BOLD: ACS3437



[Dorsal]
Hoppingiana hudsonica
BIN URI: BOLD: ACU6071



[Dorsal]
Lordithon fungicola
BIN URI: BOLD: AAG4307



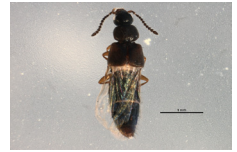
[Dorsal]
Eपुरaea
BIN URI: BOLD: AAP7069



[Dorsal]
Oxypoda grandipennis
BIN URI: BOLD: ACI5854



[Dorsal]
Aleocharinae
BIN URI: BOLD: ACM9585



[Dorsal]
Staphylinidae
BIN URI: BOLD: ACR3765



[Dorsal]
Quedius laevigatus
BIN URI: BOLD: AAG4331



[Dorsal]
Quedius criddlei
BIN URI: BOLD: ACA7311



[Dorsal]
Phloeopora canadensis
BIN URI: BOLD: ACS3907



[Lateral]
Eanus decoratus
BIN URI: BOLD: AAH2366



[Lateral]
Pseudanostirus ochreipennis
BIN URI: BOLD: AAM6643



[Lateral]
Xestoleptura tibialis
BIN URI: BOLD: AAB9227



[Dorsal]
Enicmus tenuicornis
BIN URI: BOLD: ACG8955



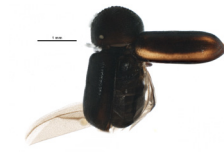
[Dorsal]
Ptinidae
BIN URI: BOLD: ACR8643



[Dorsal]
Ptinidae
BIN URI: BOLD: ACR9051



[Dorsal]
Dorcatominae
BIN URI: BOLD: AAH0077



[Dorsal]
Trypodendron lineatum
BIN URI: BOLD: AAB3221



[Dorsal]
Dendroctonus rufipennis
BIN URI: BOLD: AAD6254



[Lateral]
Magdalis gentilis
BIN URI: BOLD: AAH0266



[Dorsal]
Silis difficilis difficilis
BIN URI: BOLD: AAH0924



[Dorsal]
Rhagonycha mandibularis
BIN URI: BOLD: AAH0912



[Dorsal]
Dichelotarsus extremus
BIN URI: BOLD: ACB2222



[Lateral]
Tupiocoris
BIN URI: BOLD: ACD8811



[Dorsal]
Nysius
BIN URI: BOLD: AAD5504



[Dorsal]
Eremocoris borealis
BIN URI: BOLD:AAG8968



[Dorsal]
Saldula saltatoria
BIN URI: BOLD:AAN8290



[Dorsal]
Anthocoris musculus
BIN URI: BOLD:AAF9945



[Lateral]
Miridae
BIN URI: BOLD:ACC5159



[Dorsal]
Pinalitus rostratus
BIN URI: BOLD:AAC3292



[Dorsal]
Salignus tahoensis
BIN URI: BOLD:AAF9947



[Dorsal]
Fieberocapsus flaveolus
BIN URI: BOLD:ACD9048



[Lateral]
Orthotylus
BIN URI: BOLD:AAE5377



[Dorsal]
Orthotylus candidatus
BIN URI: BOLD:ACG8451



[Lateral]
Neolygus contaminatus
BIN URI: BOLD:ACI5191



[Dorsal]
Piceophylus keltoni
BIN URI: BOLD:AAE4643



[Dorsal]
Plagiognathus obscurus
BIN URI: BOLD:AAB3379



[Dorsal]
Tythus pygmaeus
BIN URI: BOLD:AAZ2721



[Lateral]
Chlamydatus pulicarius
BIN URI: BOLD:AAG8799



[Dorsal]
Closterotomus fulvomaculatus
BIN URI: BOLD:AAZ8889



[Dorsal]
Lygus
BIN URI: BOLD:ABZ1405



[Dorsal]
Miridae
BIN URI: BOLD:ACI6808



[Lateral]
Onocosmoecus unicolor
BIN URI: BOLD:AAB2449



[Lateral]
Limnephilus indivisus
BIN URI: BOLD:AAA8013



[Lateral]
Asynarchus montanus
BIN URI: BOLD:AAA1543



[Lateral]
Arctopora pulchella
BIN URI: BOLD:AAC0438



[Lateral]
Trioza
BIN URI: BOLD:AAV0234



[Lateral]
Psylla
BIN URI: BOLD:AAG8688



[Lateral]
Cacopsylla myrtilli
BIN URI: BOLD:AAV0273



[Dorsal]
Anystidae
BIN URI: BOLD:AAF1092



[Dorsal]
Anystidae
BIN URI: BOLD:AAL7963



[Dorsal]
Eupodidae
BIN URI: BOLD:AAF9119



[Dorsal]
Eupodidae
BIN URI: BOLD:AAL8163



[Dorsal]
Jugata
BIN URI: BOLD:ACF9693



[Lateral]
Delphacidae
BIN URI: BOLD:ACS6461



[Dorsal]
Leptus
BIN URI: BOLD:AAU6288



[Dorsal]
Erythraeidae
BIN URI: BOLD:AAF9083



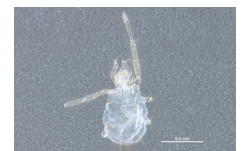
[Dorsal]
Erythraeidae
BIN URI: BOLD:ACC1179



[Dorsal]
Abrolophus
BIN URI: BOLD:AAZ5859



[Dorsal]
Erythraeidae
BIN URI: BOLD:ACJ3295



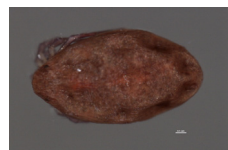
[Dorsal]
Erythraeidae
BIN URI: BOLD:ACR6773



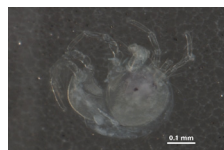
[Lateral]
Piona sp0955A
BIN URI: BOLD:AAG1454



[Lateral]
Piona sp0936BA
BIN URI: BOLD:AAG1455



[Dorsal]
Oxus sp0955A
BIN URI: BOLD:AAI1974



[Dorsal]
Arrenuridae
BIN URI: BOLD:ACT7531