



**1° SIMPOSIO: RED DE HERBARIOS DE ARGENTINA
(REDHAR)**

**HERBARIOS ARGENTINOS EN UN MUNDO CAMBIANTE
DISEÑO, CIENCIA Y SOCIEDAD**

1º SIMPOSIO REDHAR



HERBARIO (LIL)

COLECCIONES FANEROGÁMICAS Y CRIPTOGÁMICAS



JORNADAS ARGENTINAS BOTÁNICA 9-13 SEPTIEMBRE 2019



1º SIMPOSIO REDHAR

HERBARIO FANEROGÁMICO LIL-HbF

*“Un exponente en la historia
de las colecciones botánicas
Argentinas”*

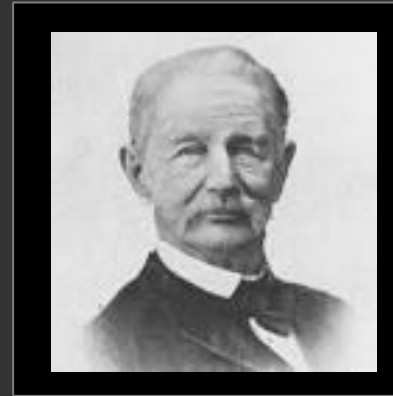
JORNADAS ARGENTINAS BOTÁNICA 9-13 SEPTIEMBRE 2019

NATURALISTAS EUROPEOS A MEDIADOS DEL SIGLO XIX

Pioneros de la exploración científica del territorio tucumano



Martín De Moussy (1810-1869)
— Tuc. 1956 y 1958



Germán Burrmeister (1807-1892)
— Tuc, 1859,60



Pablo Lorentz (1835-1881)
En diciembre 1871 y noviembre 1872 realiza viaje NOA (Plantae Lorentzianae (1874) y **Symbolae ad Floram Argentinam** (1879)



Jorge Hieronymus (1845-1921)

Lorentz y Hieronymus (1872). En 1874, en el Boletín de la Academia Nacional de Ciencias, publica "Observaciones sobre la vegetación de la Provincia de Tucumán". Más tarde "Mapa fitogeográfico de Tuc."

La Obra más perdurable de Federico Schickendantz



-1885-1910. Lillo reunió material de herbario y bibliográfico, para el estudio de la botánica sistemática, con el objeto de colaborar eficazmente en la elaboración de la Flora Argentina.

-1888. Lillo publica su primer ensayo sobre la Flora de Tucumán; Memoria descriptiva de la Provincia para ser presentada en la Exposición Universal de París de 1889.

-1910. Publica “Contribución al conocimiento de los árboles de la Argentina”. Parte del legado de la colección de madera está en la institución. Es el iniciador de los estudios dendrocronológicos.

-1913. Designado miembro de la Comisión Nacional de la Flora Argentina.

-1916. Se encarga del estudio fitogeográfico de la Prov. de Tucumán y publica: Reseña fitogeográfica de la provincia en 1ª Reunión Nac. Soc. Arg. Cs. Nat. Tuc.

-1916. Museo de Historia Natural de la provincia.

Durante 44 años (1885-1929) particularmente se dedicó a la botánica, determino numerosos materiales provenientes de sus colecciones y entre otras, las de Rodriguez, Castellón, Jorgensen, Dinelli, Venturi y Schreiter. Mantuvo una activa correspondencia y canje con botánicos del país y extranjero; especialmente Alemanes, Suizos, Ingleses y Norteamericanos.



HERBARIO LIL

FANEROGÁMICO (HbF)

Se organizó (+1931):
Museo de Historia Natural de Tucumán (60.000 EJ),
Colecciones Lillo (100.000 EJ.), investigadores,
botánicos y naturalistas de nuestro país y del extranjero.

HERBARIO LIL-HbF

* 1931_160.000 ej.

*****1938

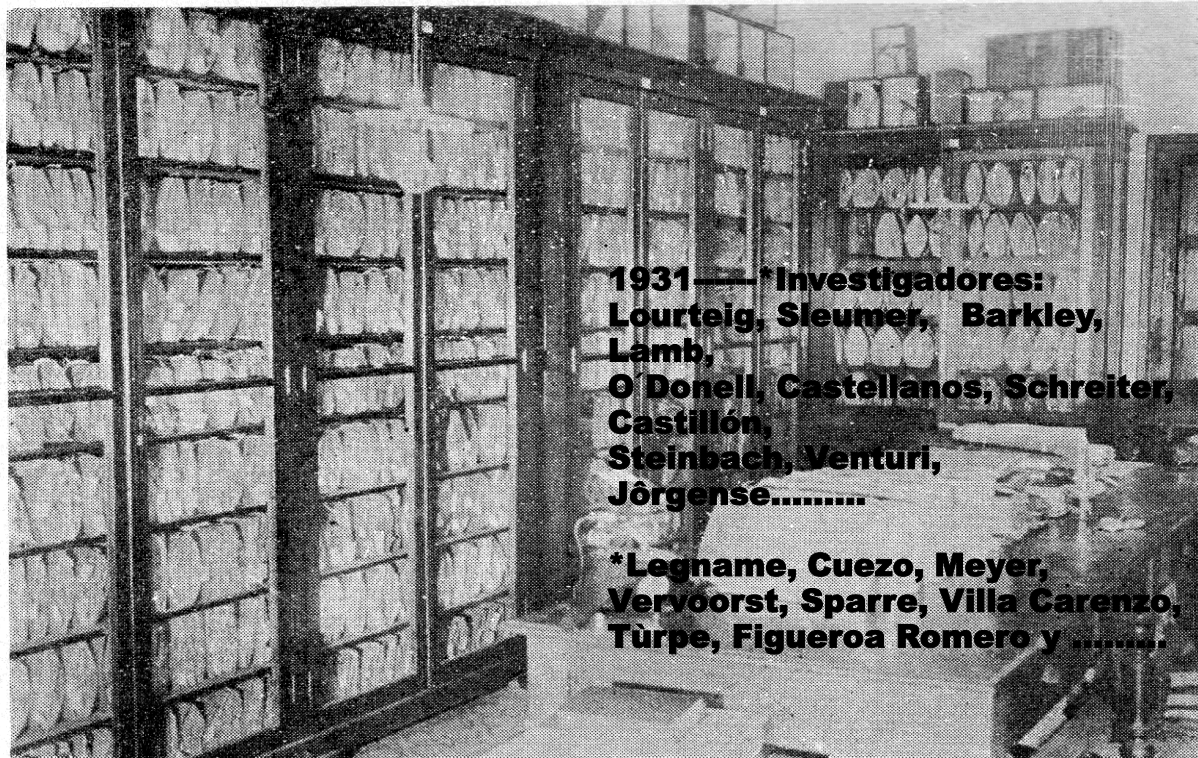
Carlos O'Donell
(1912-1954)

*1940_200.000 ej.

*1966_600.000 ej.

*1981_700.000 ej


*****1931-1981*****
ca. 400%



1931—*Investigadores:
Lourteig, Sleumer, Barkley,
Lamb,
O'Donell, Castellanos, Schreiter,
Castillón,
Steinbach, Venturi,
Jörgense.....

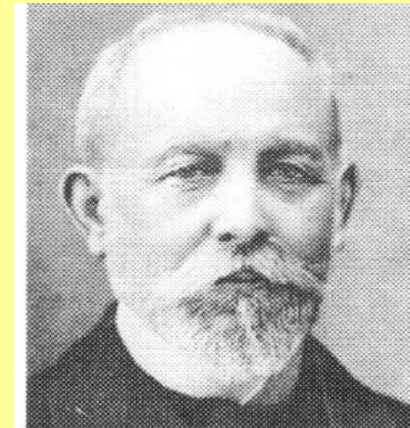
*Legname, Cuezo, Meyer,
Vervoorst, Sparre, Villa Careno,
Turpe, Figueroa Romero y

(Fig. 5) Vista de un pequeño sector del herbario.



**El Herbario Argentino
con mayor número
de materiales
es el (LIL-HbF)
Resguarda ca. 730.000
especímenes científicos
históricos y actuales del
país y resto del mundo.**

HERBARIO LIL-HbF



Herbario Carlos O'Donnell: Familias desde la 249 (Convolvulaceae) hasta la 280 (Asteraceae)

HERBARIO LIL-HbF



Naturaleza & Naturalistas en Tucumán

Herbario Teodoro Meyer. Familias Asclepiadaceae (248)
hasta Rosaceae (126)

HERBARIO LIL-HbF



Herbario Alberto Castellanos. Familias Crosomataceae (125) Hasta Gimnospermas (1)

HERBARIO LIL-HbF



Los ejemplares Tipos, ca. 2100, están separados y digitalizados [proyecto LAPI (Latin American Plants Initiative)].



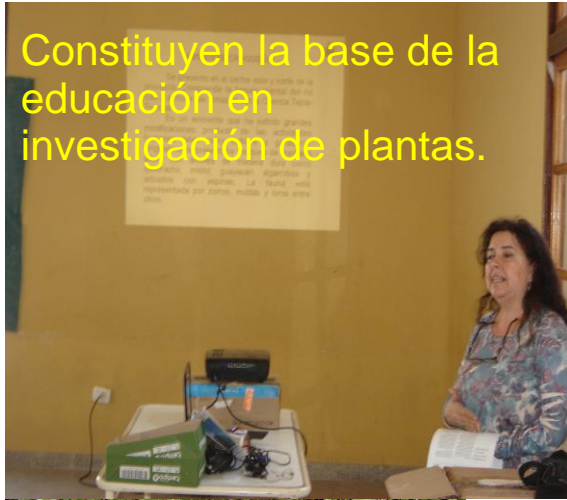
Siphocampylus nemoralis Griseb.
Jørgensen 1559
Catamarca, Argentina



Vernonia lipoensis Cabrera
Marmol et al. 9311C.
Salta, Argentina

COLECCIONES LIL-HbF

Constituyen la base de la educación en investigación de plantas.



Fuente potencial de germoplasma

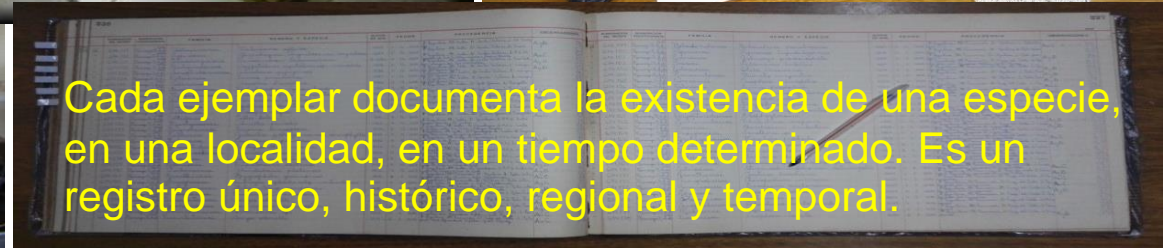


Apoyo a estudios morfológicos, moleculares

Límites entre las especies.



Cada ejemplar documenta la existencia de una especie, en una localidad, en un tiempo determinado. Es un registro único, histórico, regional y temporal.



LIL-HbF



Greco, A.; Parrado, M.F.; Cecotti, M.;
Slanis, A.; Ruiz, E.; Acosta, V.;
Fontivero, S.; Monteros, M.A.; Moreno,
L.; Kreisel, B.; Muruaga, N.B.; Sidán, M.

ACTIVIDADES

1- TAREAS CORRESPONDIENTES A LOS SALONES DEL HERBARIO

1.1- Incorporación de nuevo material a la colección

1.2- Atención a visitantes consultantes

1.3- Material intercalado

A) De devoluciones de préstamos

B) De devoluciones de consultas a los Salones

C) De materiales reacondicionados

D) De materiales nuevos que ingresaron

1.4- Materiales que ingresaron al Frezeer

1.5- Material encarpelado

1.6- Material determinado y actualizado

2- TAREAS CORRESPONDIENTES A LA SECRETARIA

Transacciones totales:

2.1- Préstamos salientes

2.2-Préstamos entrantes

2.3 - Devoluciones entrantes

2.4- Donación entrante y Canje

2.5 -Materiales que ingresaron al frezeer

3- TAREAS DE MONTAJE

3.1-Ejemplares catalogados

3.2-Ejemplares Nuevos montados en cartulina

3.3-Ejemplares de Donaciones entrantes montados en cartulina

3.4-Ejemplares de Canje entrantes montados en cartulina.

3.5-Ejemplares reacondicionados de la Colección

3.6-Ejemplares acondicionados de la Colección

3-PROYECTOS

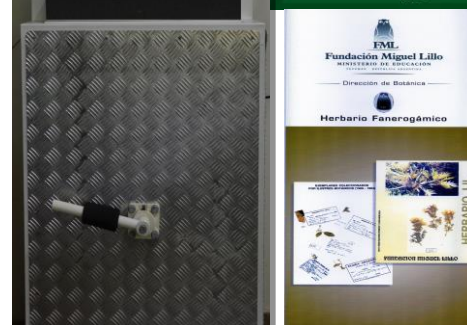
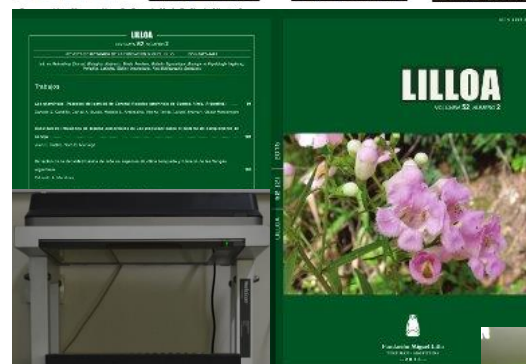
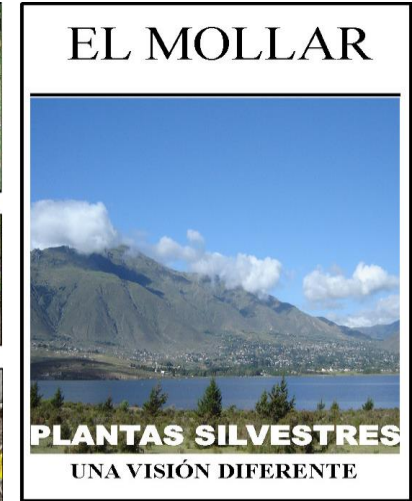
1-CUP-0017-1. Investigación para la conservación de la diversidad vegetal en el NOA

2-CUP-0109-1. Informatización y Digitalización de especímenes en el marco del Sistema Nacional de Datos Biológicos



3-CUP-0018-1. Acrecentamiento de la Xiloteca, crecimiento, características xilológicas y anatómicas de especies arbóreas nativas y cultivadas

4-PUBLICACIONES





GRACIAS