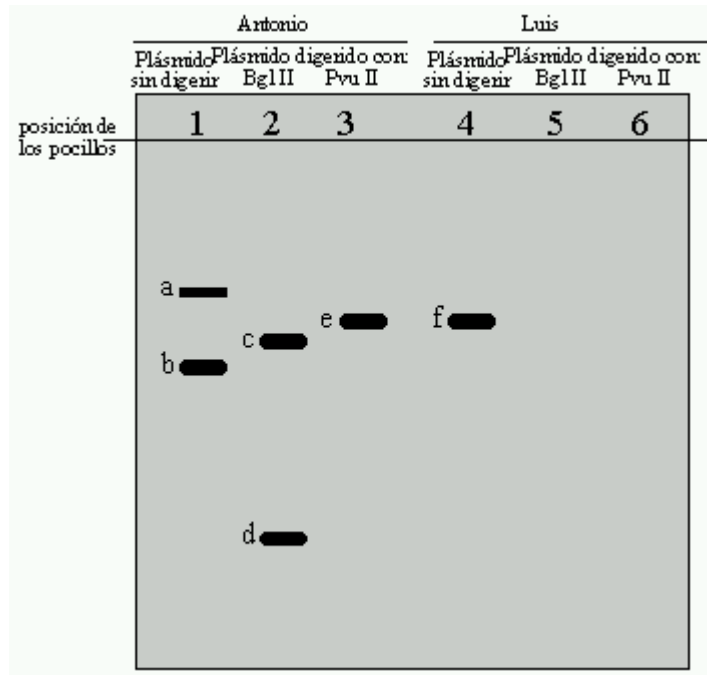


Antonio y Luis purificaron un plásmido partiendo de un mismo cultivo de bacterias *E. coli*. Posteriormente, el plásmido purificado se trató, por separado, con dos enzimas de restricción. La figura muestra el resultado obtenido al analizar algunas de esas muestras (1 a 6) mediante electroforesis en gel de agarosa.



En base a lo observado en la imagen contesta las siguientes preguntas:

1. Indica a que corresponden cada una de las bandas marcadas con las letras *a*, *b*, *c*, *d*, *e* y *f*.
2. Indica porqué crees que Antonio y Luis tienen diferentes resultados si partieron del mismo cultivo bacteriano.
3. ¿Cuál es el peso total del plásmido?
4. ¿Cuántos sitios de corte tiene cada enzima de restricción *Bgl* II y *Pvu* II?
5. En base a la discusión de los que paso con el plásmido de Luis, ¿Como crees que sea el patrón de bandas de Luis con las digestiones (correspondientes a los carriles 5 y 6? Dibujalo.