

# Bilaga H. PM Buller och vibrationer. E20 Götene - Mariestad

Jorrdjupskartor (Källa: SGU)



### Jorddjupsobservation, avslut i berg

★ Jorddjupsobservation med avslut mot berg

### Jorddjupsobservation, öppet avslut

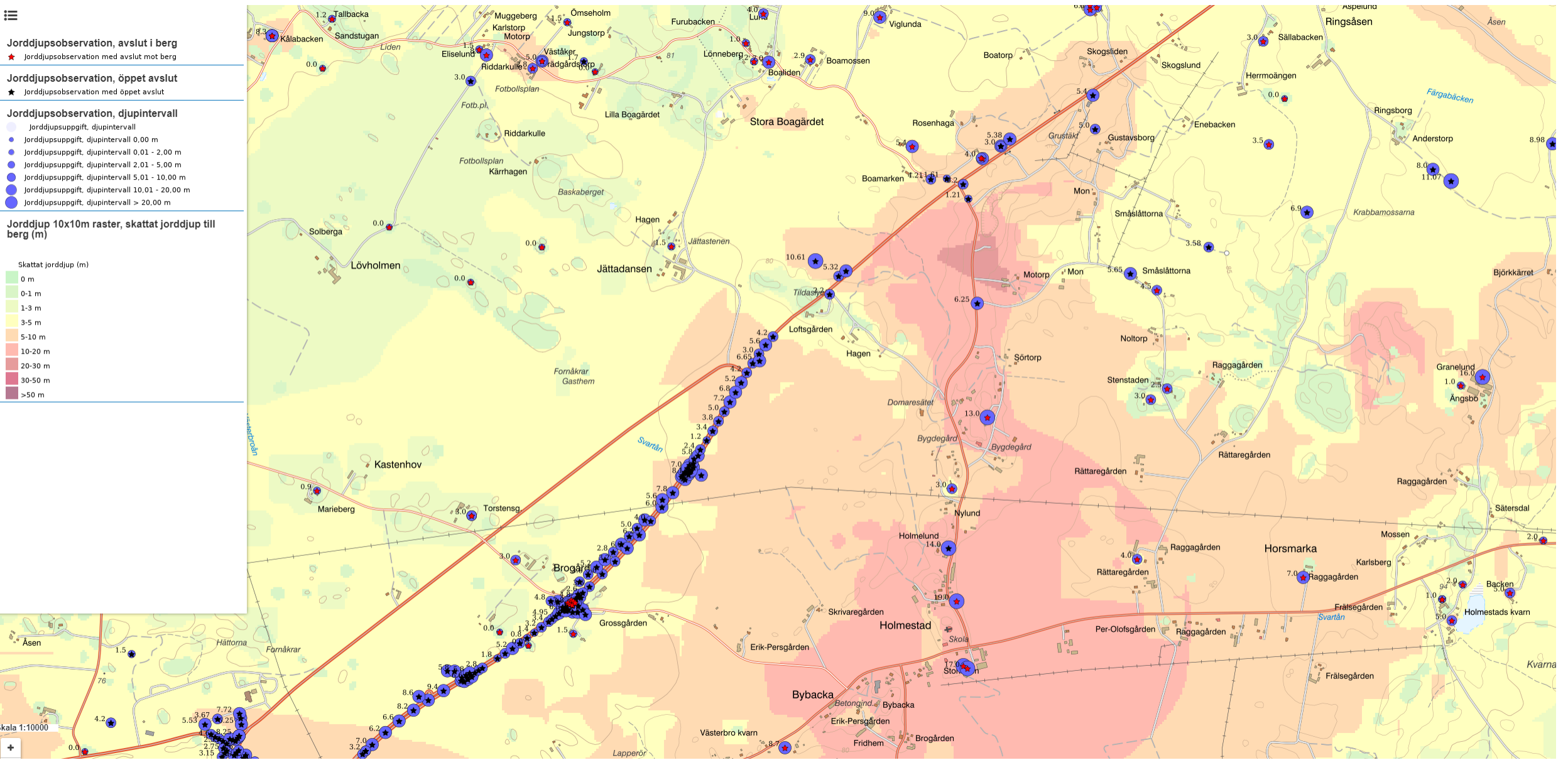
★ Jorddjupsobservation med öppet avslut

### Jorddjupsobservation, djupintervall

- Jorddjupsuppgift, djupintervall 0,00 m
- Jorddjupsuppgift, djupintervall 0,01 - 2,00 m
- Jorddjupsuppgift, djupintervall 2,01 - 5,00 m
- Jorddjupsuppgift, djupintervall 5,01 - 10,00 m
- Jorddjupsuppgift, djupintervall 10,01 - 20,00 m
- Jorddjupsuppgift, djupintervall > 20,00 m

### Jorddjup 10x10m raster, skattat jorddjup till berg (m)

- Skattat jorddjup (m)
- 0 m
  - 0-1 m
  - 1-3 m
  - 3-5 m
  - 5-10 m
  - 10-20 m
  - 20-30 m
  - 30-50 m
  - >50 m





### Jorddjupsobservation, avslut i berg

★ Jorddjupsobservation med avslut mot berg

### Jorddjupsobservation, öppet avslut

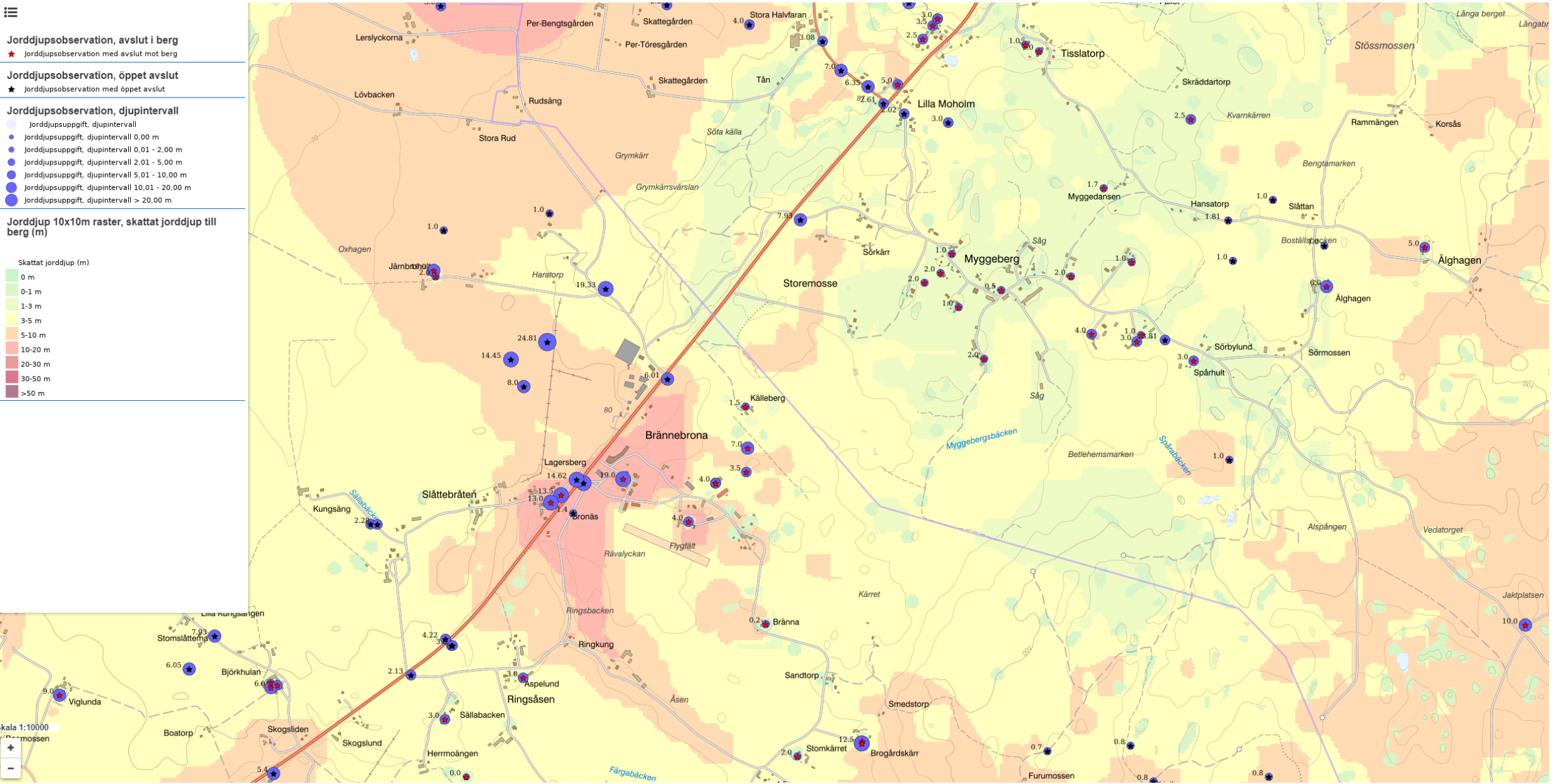
★ Jorddjupsobservation med öppet avslut

### Jorddjupsobservation, djupintervall

- Jorddjupsuppgift, djupintervall
- Jorddjupsuppgift, djupintervall 0,00 m
- Jorddjupsuppgift, djupintervall 0,01 - 2,00 m
- Jorddjupsuppgift, djupintervall 2,01 - 5,00 m
- Jorddjupsuppgift, djupintervall 5,01 - 10,00 m
- Jorddjupsuppgift, djupintervall 10,01 - 20,00 m
- Jorddjupsuppgift, djupintervall > 20,00 m

### Jorddjup 10x10m raster, skattat jorddjup till berg (m)

- Skattat jorddjup (m)
- 0 m
  - 0-1 m
  - 1-3 m
  - 3-5 m
  - 5-10 m
  - 10-20 m
  - 20-30 m
  - 30-50 m
  - >50 m



2020-09-10

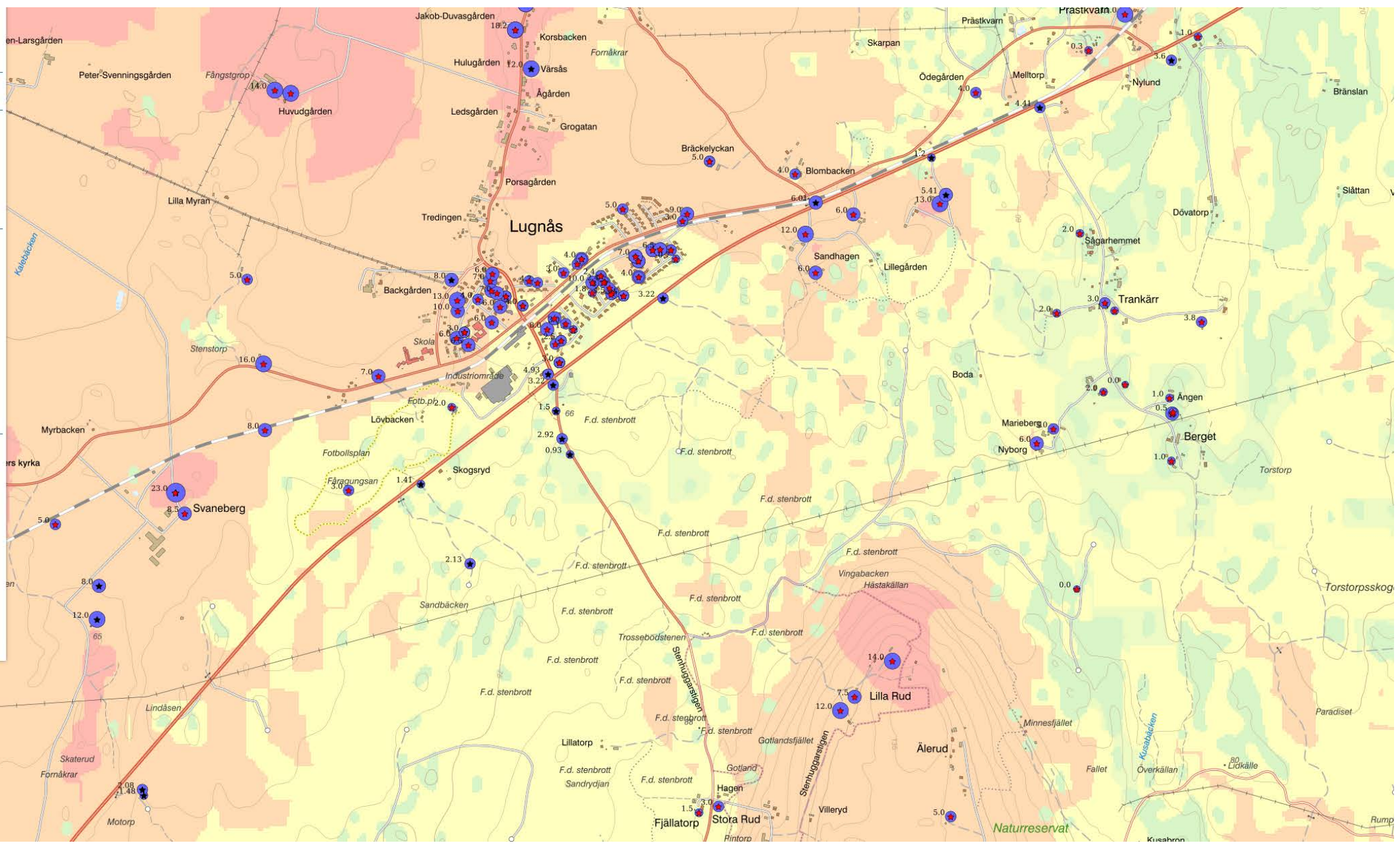
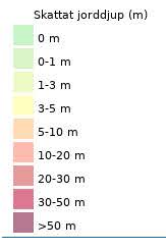
PM Buller och Vibrationer-H - Jordart och jorddjupskartor







- Jorddjupsobservation, avslut i berg**
- ★ Jorddjupsobservation med avslut mot berg
- Jorddjupsobservation, öppet avslut**
- ★ Jorddjupsobservation med öppet avslut
- Jorddjupsobservation, djupintervall**
- Jorddjupsuppgift, djupintervall
  - Jorddjupsuppgift, djupintervall 0,00 m
  - Jorddjupsuppgift, djupintervall 0,01 - 2,00 m
  - Jorddjupsuppgift, djupintervall 2,01 - 5,00 m
  - Jorddjupsuppgift, djupintervall 5,01 - 10,00 m
  - Jorddjupsuppgift, djupintervall 10,01 - 20,00 m
  - Jorddjupsuppgift, djupintervall > 20,00 m
- Jorddjup 10x10m raster, skattat jorddjup till berg (m)**







### Jorddjupsobservation, avslut i berg

★ Jorddjupsobservation med avslut mot berg

### Jorddjupsobservation, öppet avslut

★ Jorddjupsobservation med öppet avslut

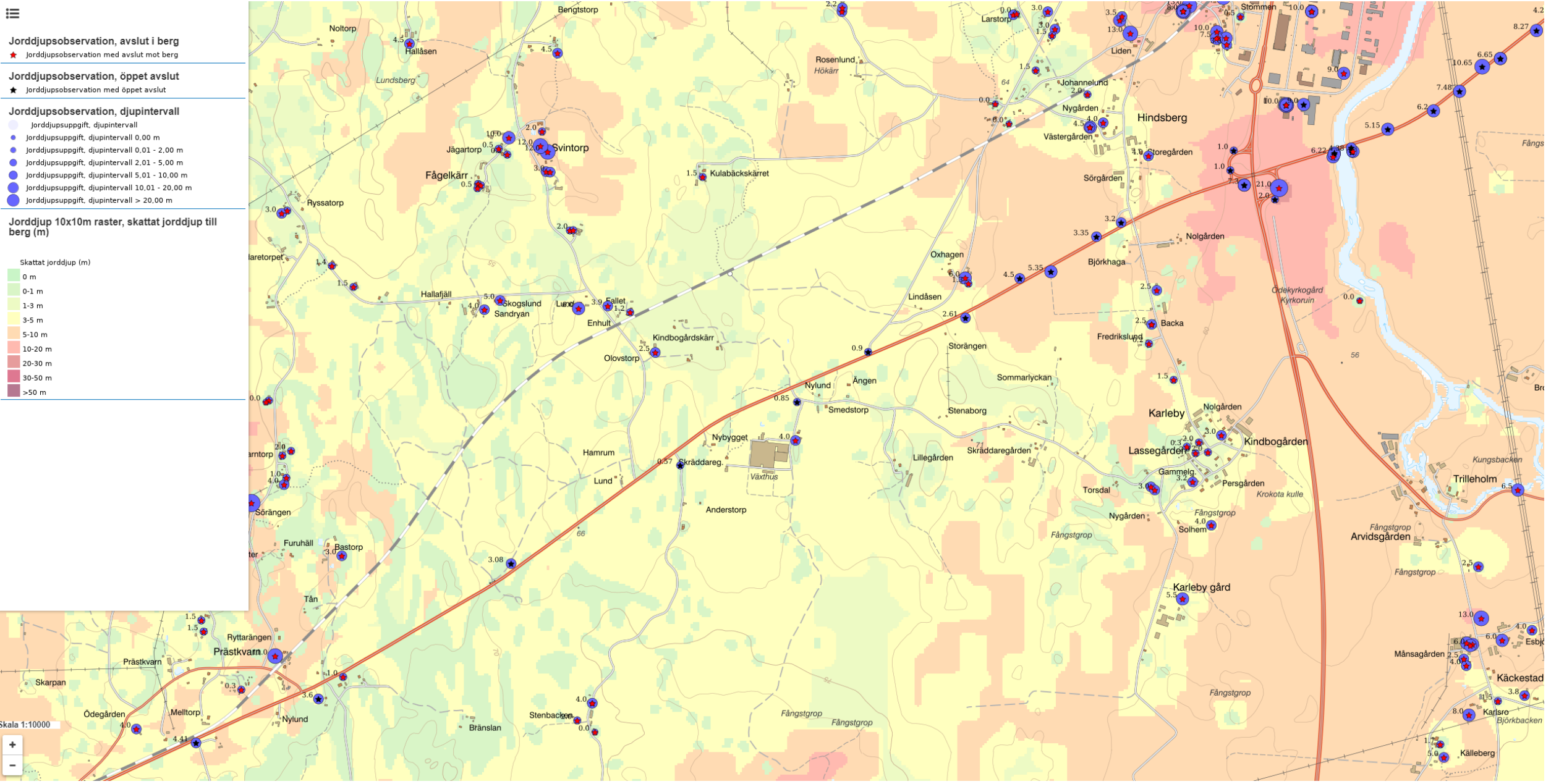
### Jorddjupsobservation, djupintervall

- Jorddjupsuppgift, djupintervall
- Jorddjupsuppgift, djupintervall 0,00 m
- Jorddjupsuppgift, djupintervall 0,01 - 2,00 m
- Jorddjupsuppgift, djupintervall 2,01 - 5,00 m
- Jorddjupsuppgift, djupintervall 5,01 - 10,00 m
- Jorddjupsuppgift, djupintervall 10,01 - 20,00 m
- Jorddjupsuppgift, djupintervall > 20,00 m

### Jorddjup 10x10m raster, skattat jorddjup till berg (m)

#### Skattat jorddjup (m)

- 0 m
- 0-1 m
- 1-3 m
- 3-5 m
- 5-10 m
- 10-20 m
- 20-30 m
- 30-50 m
- >50 m



2020-09-10

# Jordartskartor (Källa: SGU)

**Jordart, grundlager**

Jordarter

Jordart, grundlager

-  Torv
-  Mossetorv
-  Kärrtorv
-  Gyttja
-  Bleke och kalkgyttja
-  Kalktuff
-  Torv, tidvis under vatten
-  Lera-silt, tidvis under vatten
-  Oklassat område, tidvis under vatten
-  Flytjord eller skredjord
-  Talus
-  Svämsediment
-  Svämsediment, ler-silt
-  Svämsediment, grovsilt-finsand
-  Svämsediment, sand
-  Svämsediment, grus
-  Älvsediment
-  Älvsediment, ler-silt
-  Älvsediment, grovsilt-finsand
-  Älvsediment, sand
-  Älvsediment, grus
-  Älvsediment, sten-block
-  Flygsand
-  Gytjtjeler eller lergyttja
-  Postglacial finlera

-  Postglacial lera
-  Postglacial grovlera
-  Postglacial silt
-  Lera-Silt
-  Silt
-  Lera
-  Finsand
-  Sand
-  Sand-grus
-  Sten-block
-  Blockmark
-  Postglacial grovsilt-finsand
-  Postglacial finsand
-  Postglacial sand
-  Svallsediment, grus
-  Klapper
-  Skaljord
-  Glacial lera
-  Glacial finlera
-  Glacial grovlera
-  Glacial silt
-  Glacial grovsilt-finsand
-  Isälvssediment
-  Isälvssediment, sand
-  Isälvssediment, grus
-  Isälvssediment, sten-block
-  Morän omväxlande med sorterade sediment

-  Moränlera eller lerig morän
-  Moränlera
-  Moränfinlera
-  Morängrovlera
-  Morän
-  Sandig-siltig morän
-  Lerig morän
-  Sandig morän
-  Grusig morän
-  Morän, sand
-  Morän, sten-block
-  Vittringsjord
-  Vittringsjord, ler-silt
-  Vittringsjord, sand-grus
-  Berg
-  Sedimentär berg
-  Fanerozoisk diabas
-  Urberg
-  Rösberg
-  Skålla av sedimentärt berg
-  Skålla av sandsten
-  Oklassat område
-  Fyllning
-  Fyllning, rödfyr
-  Vatten







