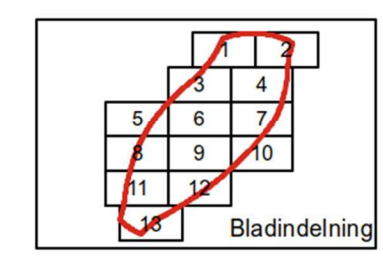
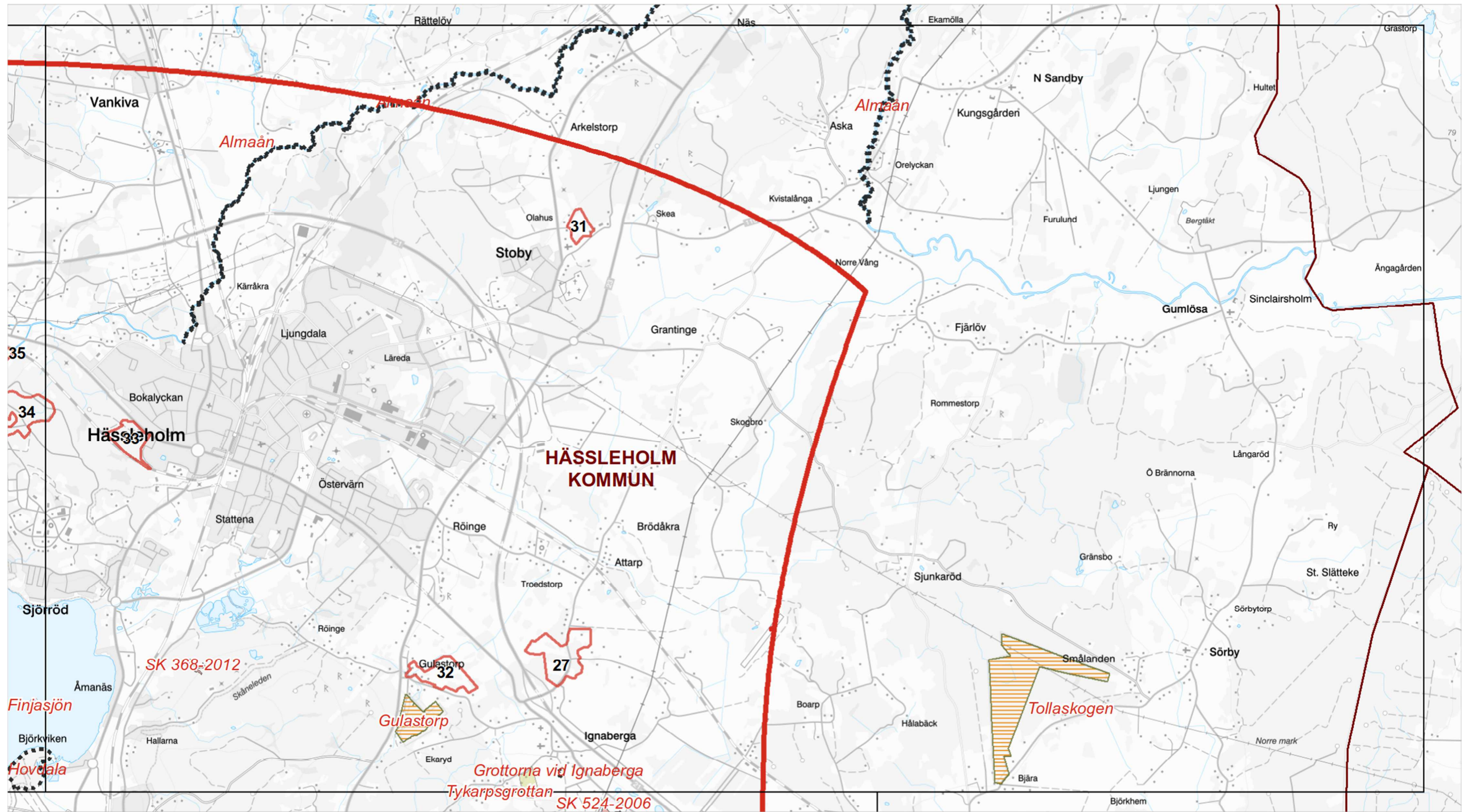


- |  |                     |  |                        |  |   |
|--|---------------------|--|------------------------|--|---|
|  | Utredningsområde    |  | Riksintresse naturvård |  | Natura 2000 - fågeldirektivet           |
|  | Kommungräns         |  | Nationalpark           |  | Natura 2000 - habitatdirektivet         |
|  | Inventerade områden |  | Naturreservat          |  | Natura 2000 - föreslagna områdesgränser |
|  |                     |  | Biotopskyddsområde     |  | Djur- och växtskyddsområde              |
|  |                     |  | Skogliga biotopskydd   |  |   |

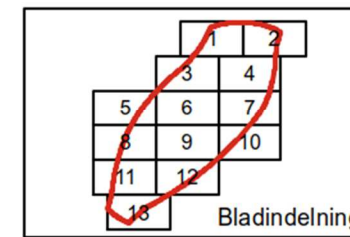


Skyddade områden  
Blad 1

© Lantmäteriet, Geodatasamverkan

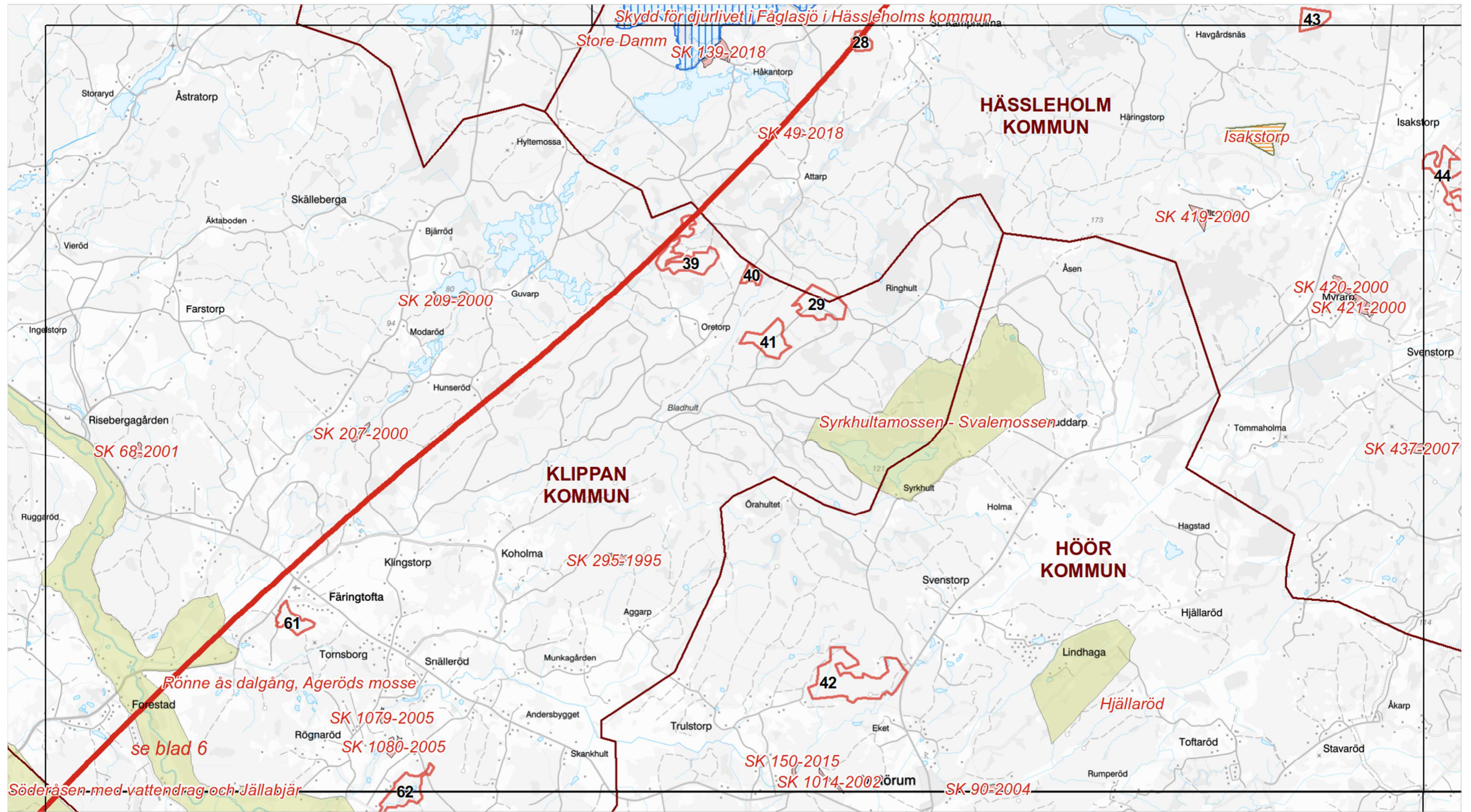


- |                      |                            |   |
|----------------------|----------------------------|---|
| Utredningsområde     | Riksintresse naturvård     | Natura 2000 - fågeldirektivet           |
| Kommungräns          | Nationalpark               | Natura 2000 - habitatdirektivet         |
| Inventerade områden  | Naturreservat              | Natura 2000 - föreslagna områdesgränser |
| Biotopskyddsområde   | Djur- och växtskyddsområde |   |
| Skogliga biotopskydd |                            |   |

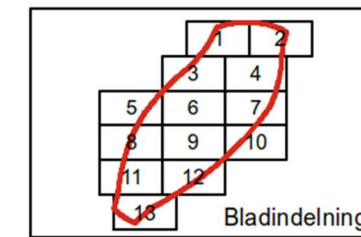


**Skyddade områden**  
Blad 2

© Lantmäteriet, Geodatasamverkan

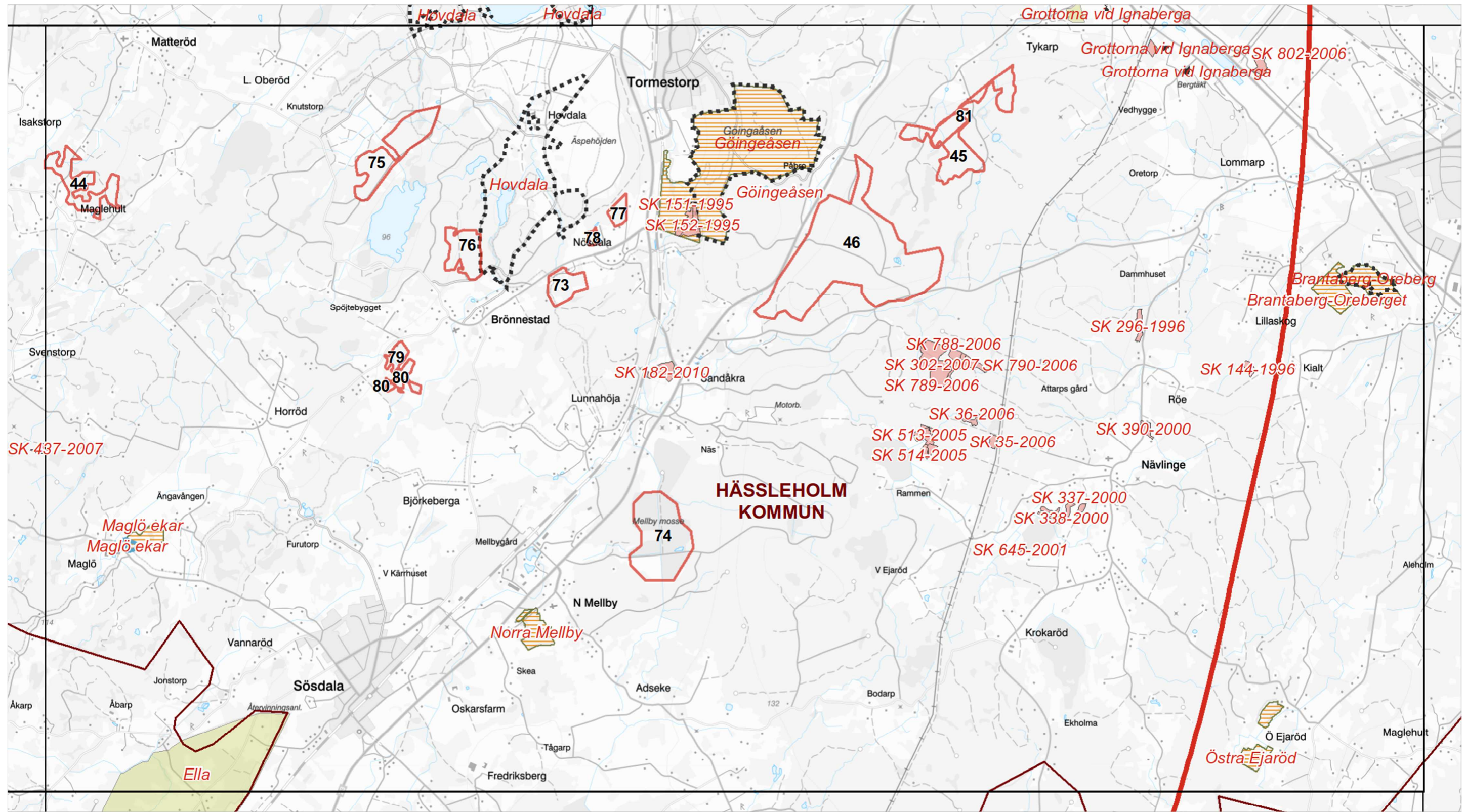


- |                      |                            |   |
|----------------------|----------------------------|---|
| Utredningsområde     | Riksintresse naturvård     | Natura 2000 - fågeldirektivet           |
| Kommungräns          | Nationalpark               | Natura 2000 - habitatdirektivet         |
| Inventerade områden  | Naturreservat              | Natura 2000 - föreslagna områdesgränser |
| Biotopskyddsområde   | Djur- och växtskyddsområde |   |
| Skogliga biotopskydd |                            |   |

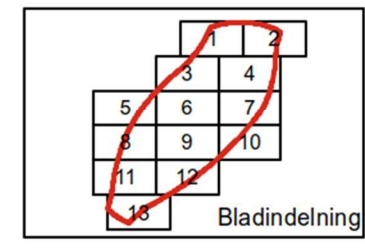


**Skyddade områden**  
Blad 3

© Lantmäteriet, Geodatasamverkan

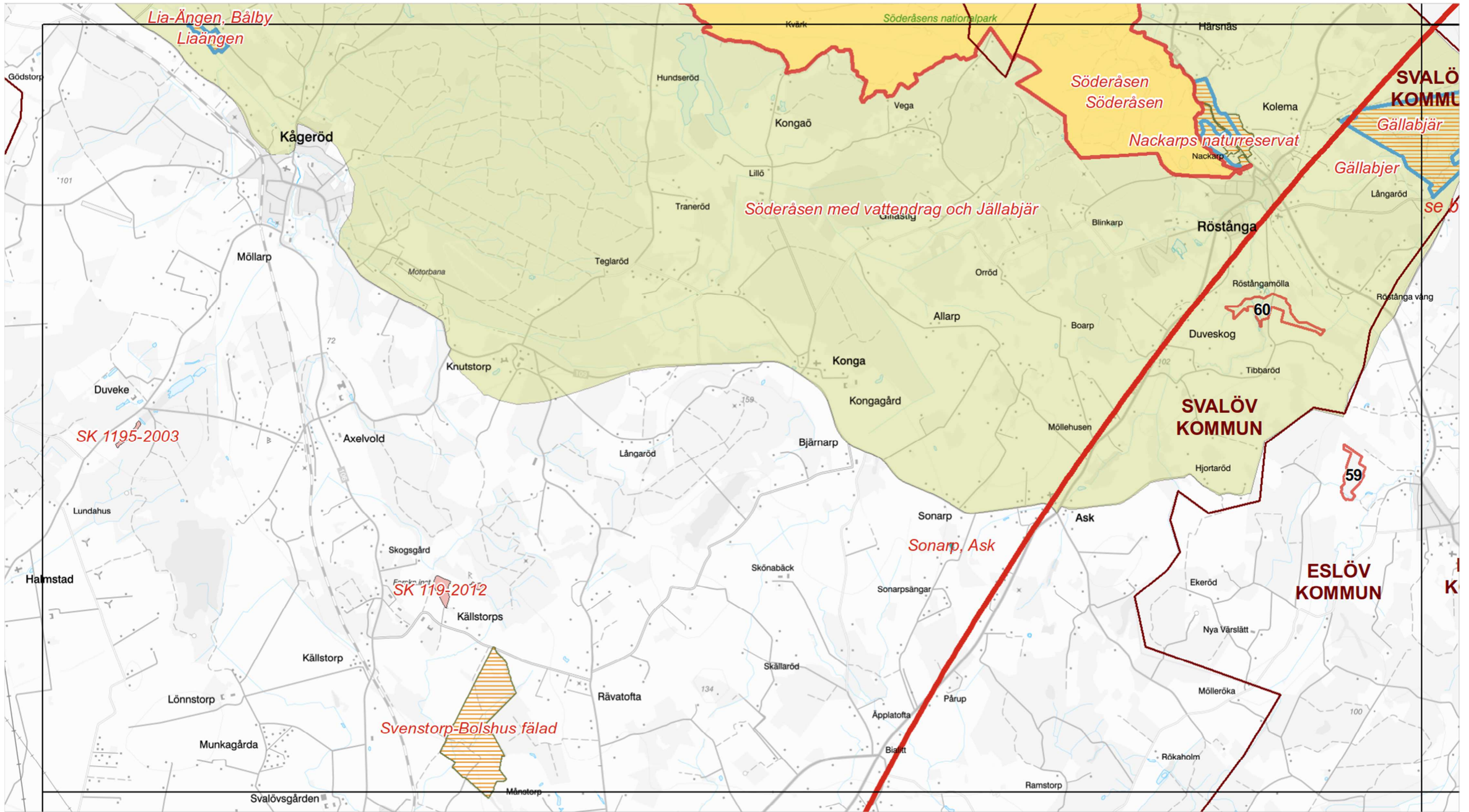


- |                     |                        |   |
|---------------------|------------------------|---|
| Utredningsområde    | Riksintresse naturvård | Natura 2000 - fågeldirektivet           |
| Kommungräns         | Nationalpark           | Natura 2000 - habitatdirektivet         |
| Inventerade områden | Naturreservat          | Natura 2000 - föreslagna områdesgränser |
|                     | Biotopskyddsområde     | Djur- och växtskyddsområde              |
|                     | Skogliga biotopskydd   |   |

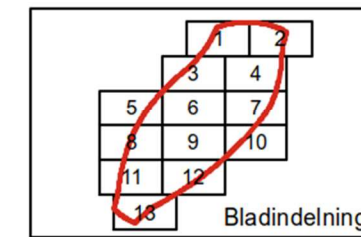


**Skyddade områden**  
Blad 4

© Lantmäteriet, Geodatasamverkan

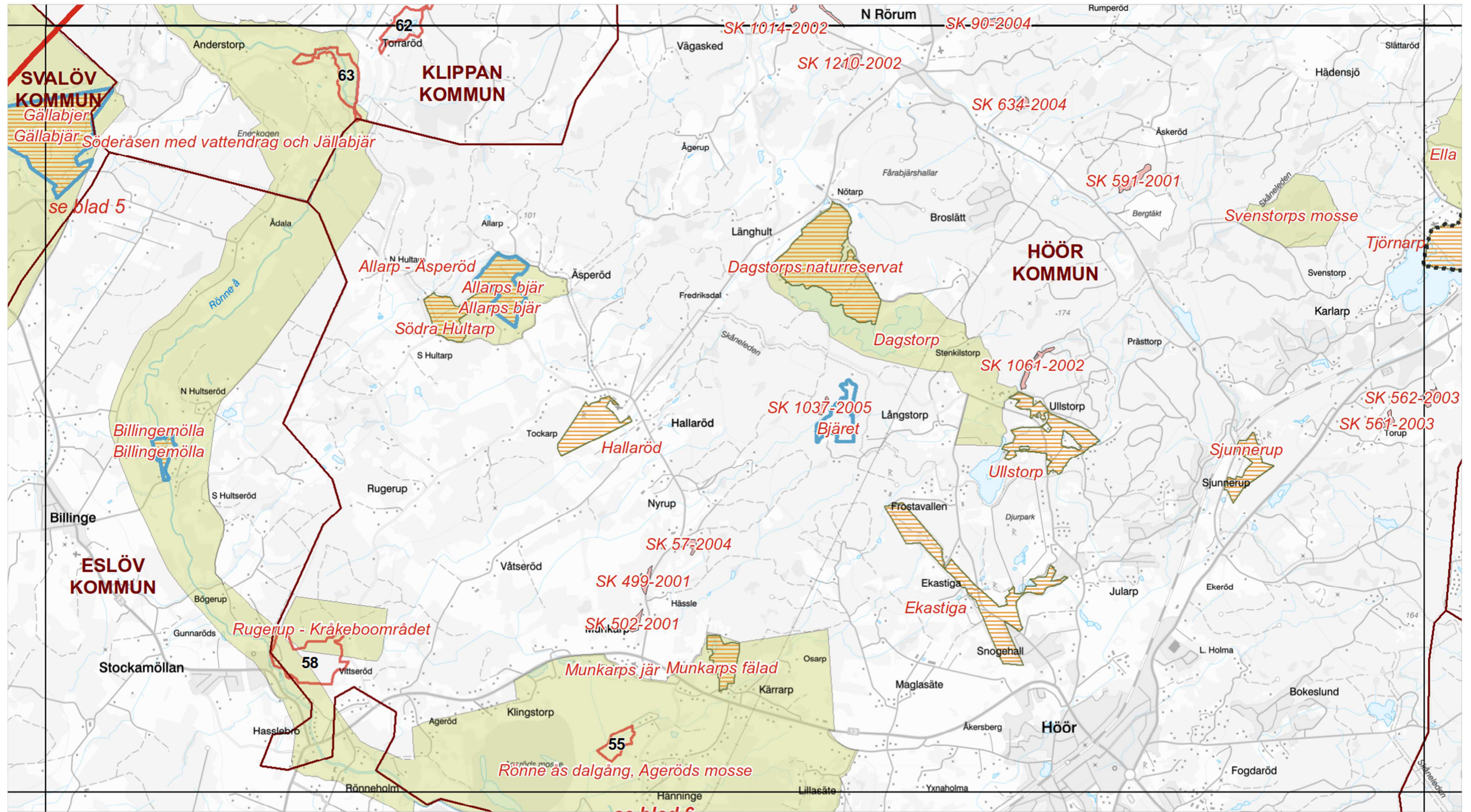


- |  |                     |  |                        |  |   |
|--|---------------------|--|------------------------|--|---|
|  | Utredningsområde    |  | Riksintresse naturvård |  | Natura 2000 - fågeldirektivet           |
|  | Kommungräns         |  | Nationalpark           |  | Natura 2000 - habitatdirektivet         |
|  | Inventerade områden |  | Naturreservat          |  | Natura 2000 - föreslagna områdesgränser |
|  |                     |  | Biotopskyddsområde     |  | Djur- och växtskyddsområde              |
|  |                     |  | Skogliga biotopskydd   |  |   |

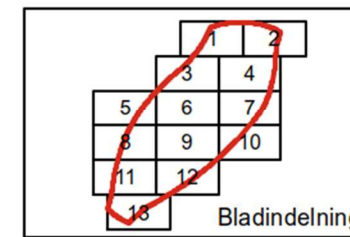


Skyddade områden  
Blad 5

© Lantmäteriet, Geodatasamverkan

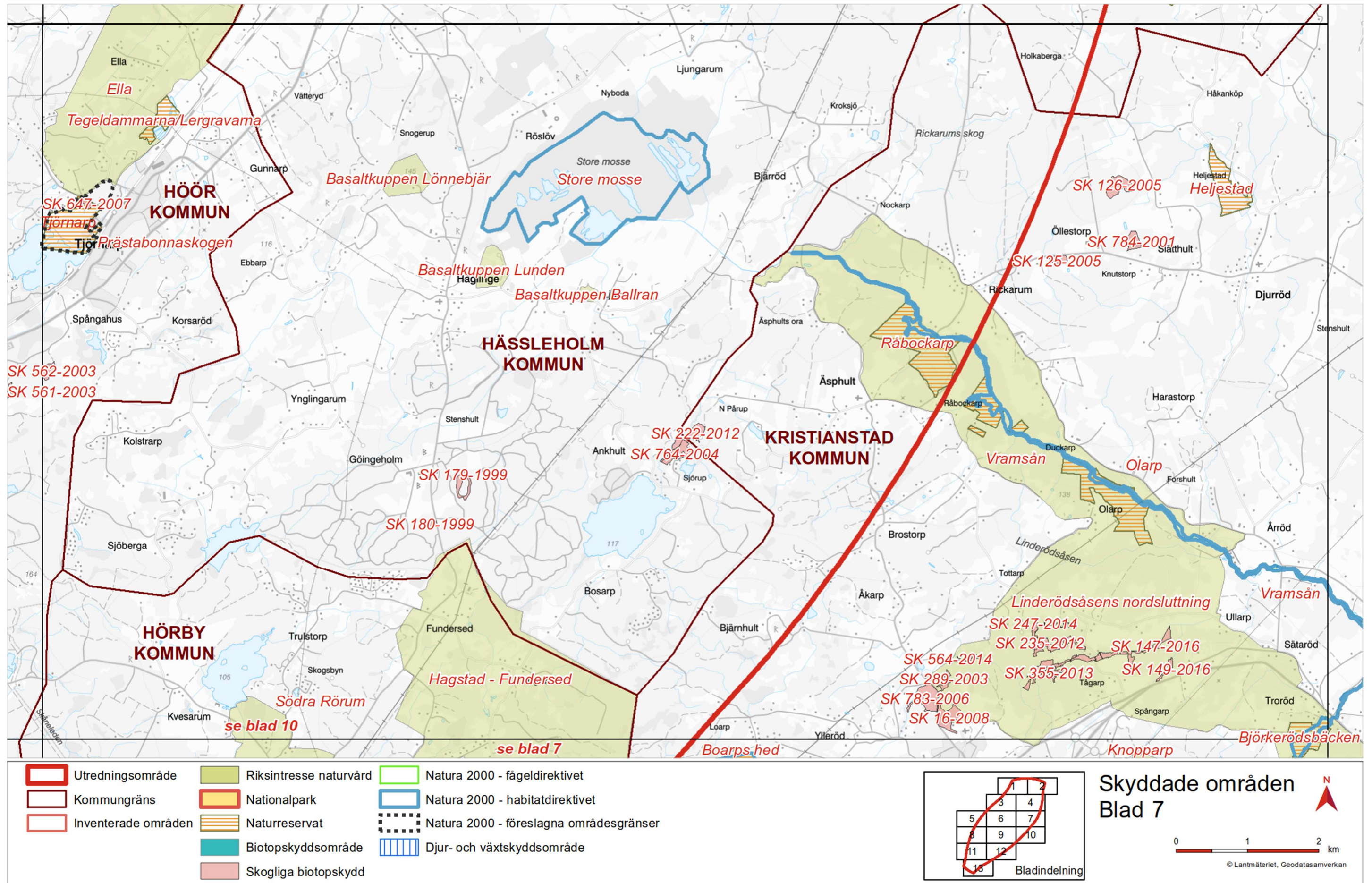


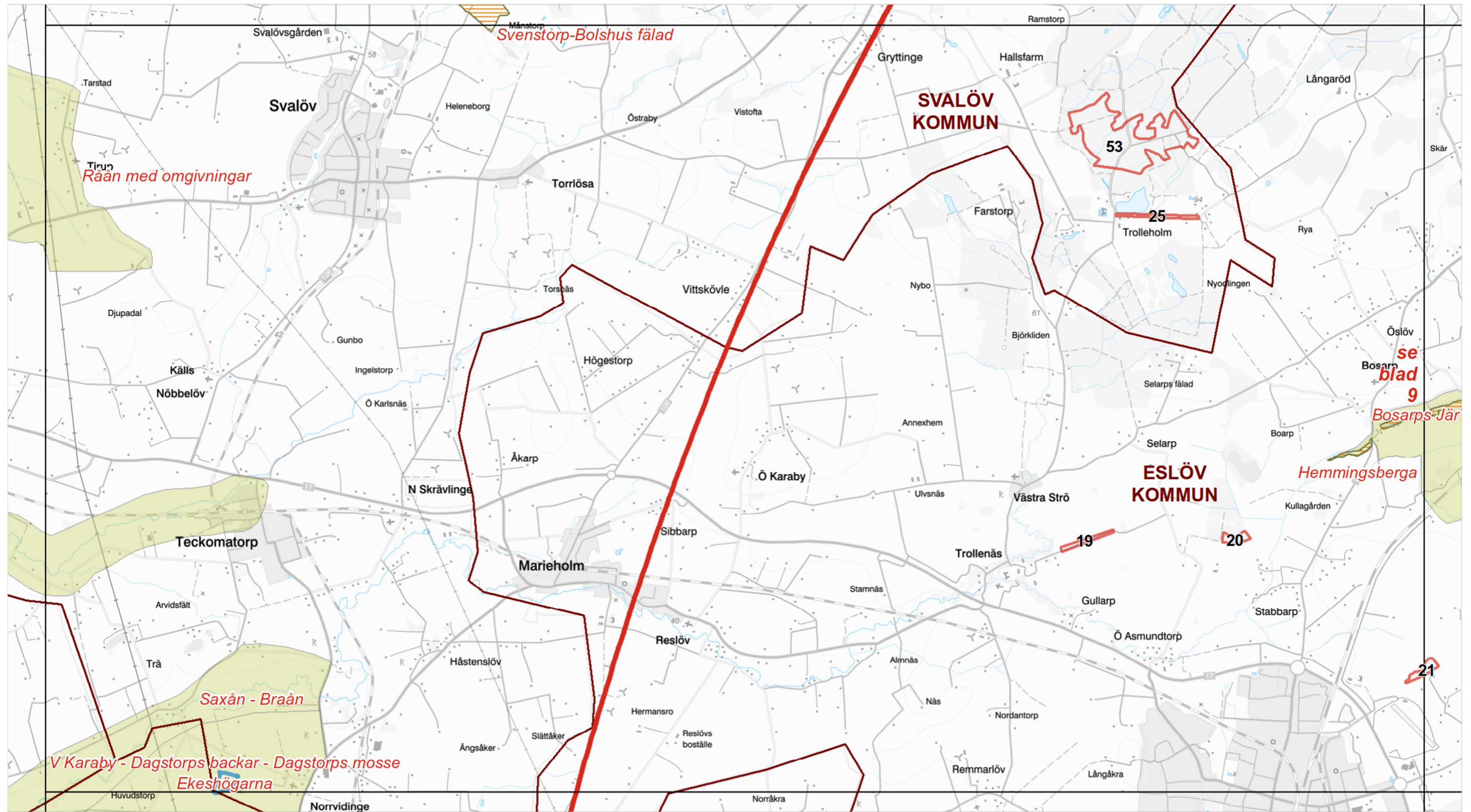
- |                     |                        |   |
|---------------------|------------------------|---|
| Utredningsområde    | Riksintresse naturvård | Natura 2000 - fågeldirektivet           |
| Kommungräns         | Nationalpark           | Natura 2000 - habitatdirektivet         |
| Inventerade områden | Naturreservat          | Natura 2000 - föreslagna områdesgränser |
|                     | Biotopskyddsområde     | Djur- och växtskyddsområde              |
|                     | Skogliga biotopskydd   |   |



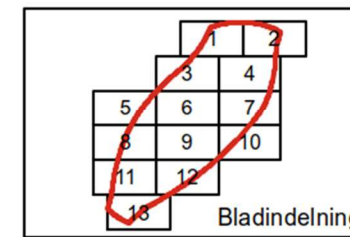
**Skyddade områden**  
Blad 6

© Lantmäteriet, Geodatasamverkan





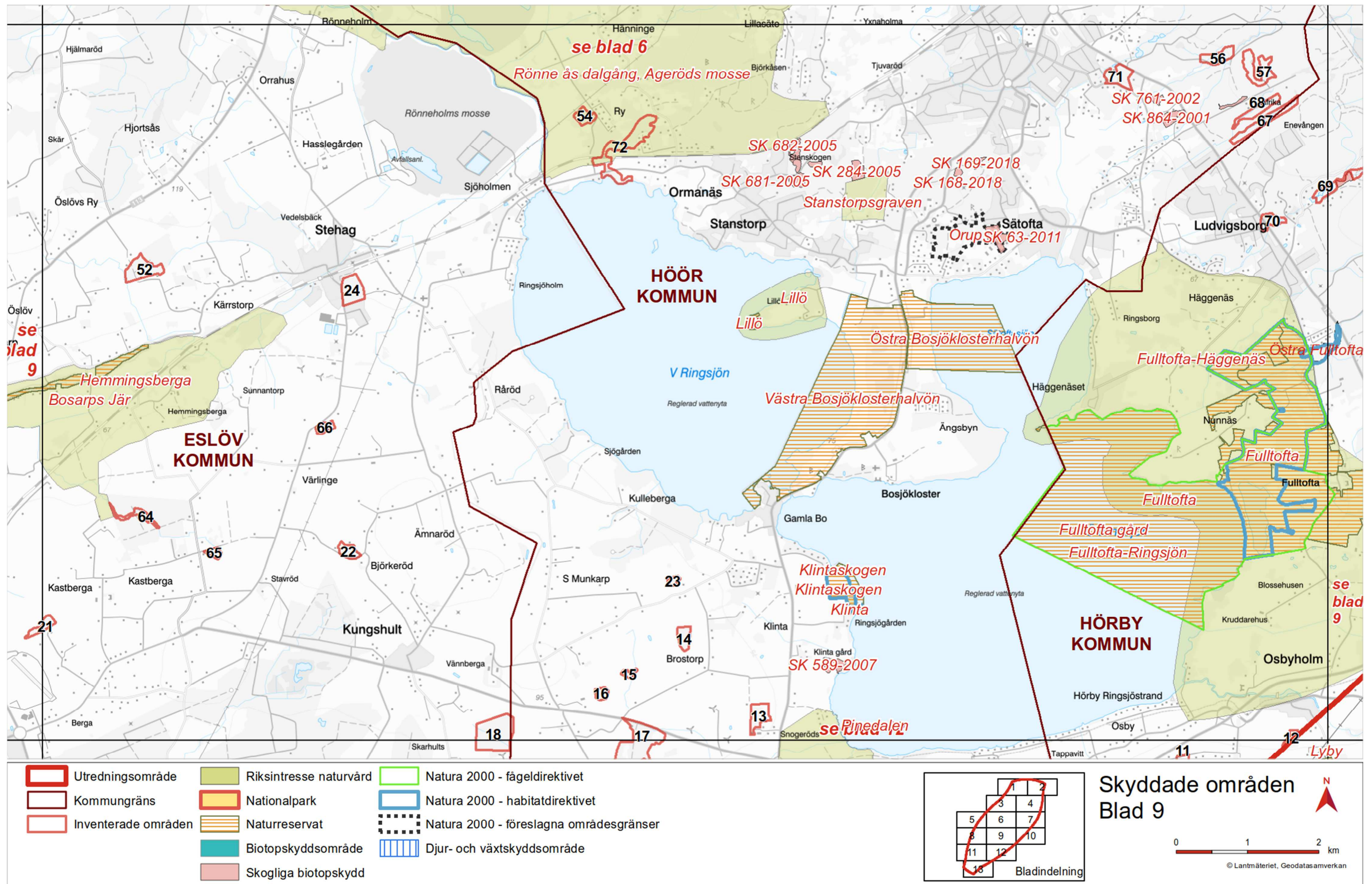
- |  |                     |  |                         |  |   |
|--|---------------------|--|-------------------------|--|---|
|  | Utredningsområde    |  | Riksinteresse naturvård |  | Natura 2000 - fågeldirektivet           |
|  | Kommungräns         |  | Nationalpark            |  | Natura 2000 - habitatdirektivet         |
|  | Inventerade områden |  | Naturreservat           |  | Natura 2000 - föreslagna områdesgränser |
|  |                     |  | Biotopskyddsområde      |  | Djur- och växtskyddsområde              |
|  |                     |  | Skogliga biotopskydd    |  |   |

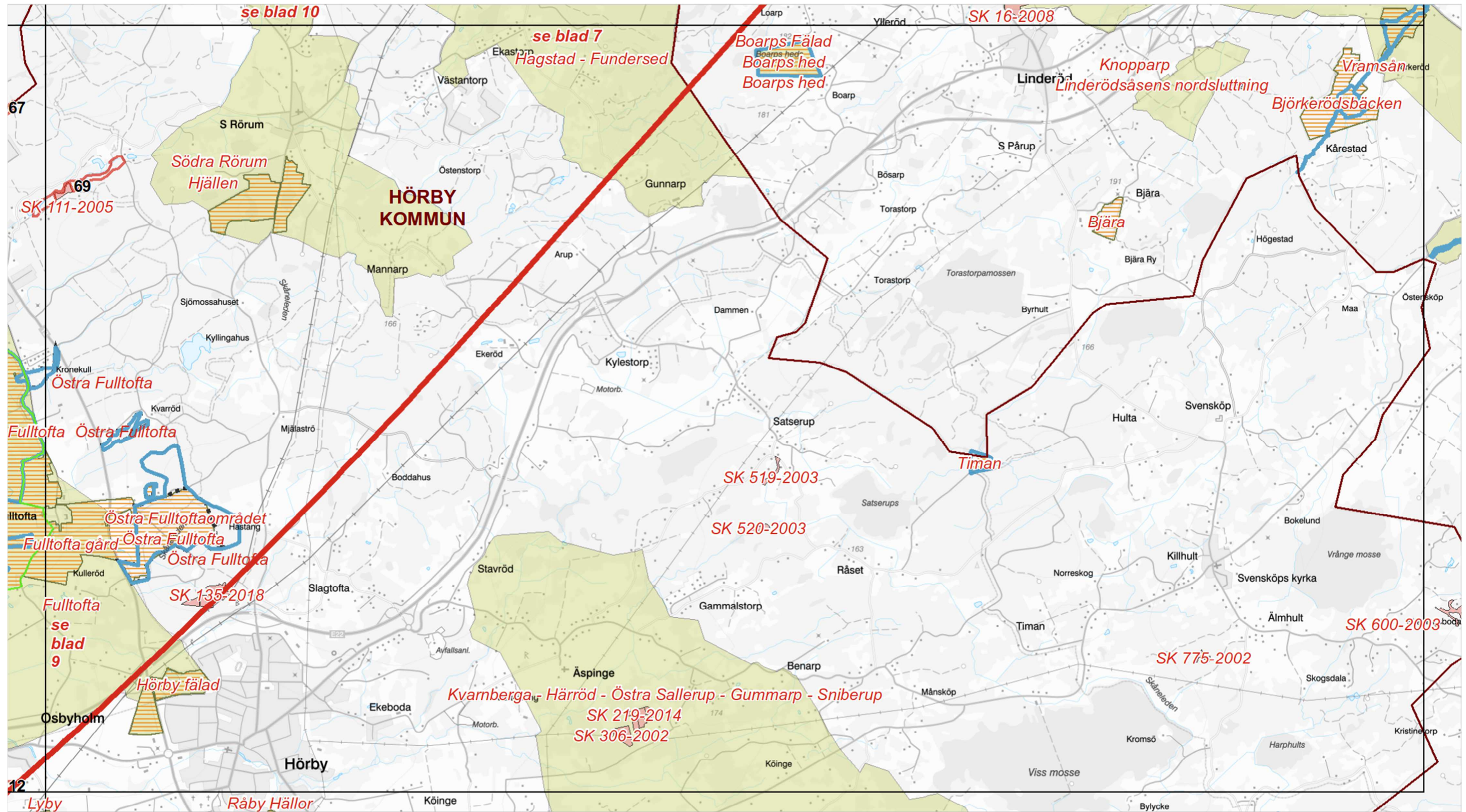


Skyddade områden  
Blad 8

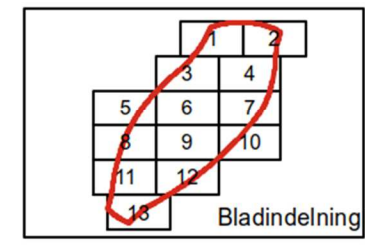
© Lantmäteriet, Geodatasamverkan





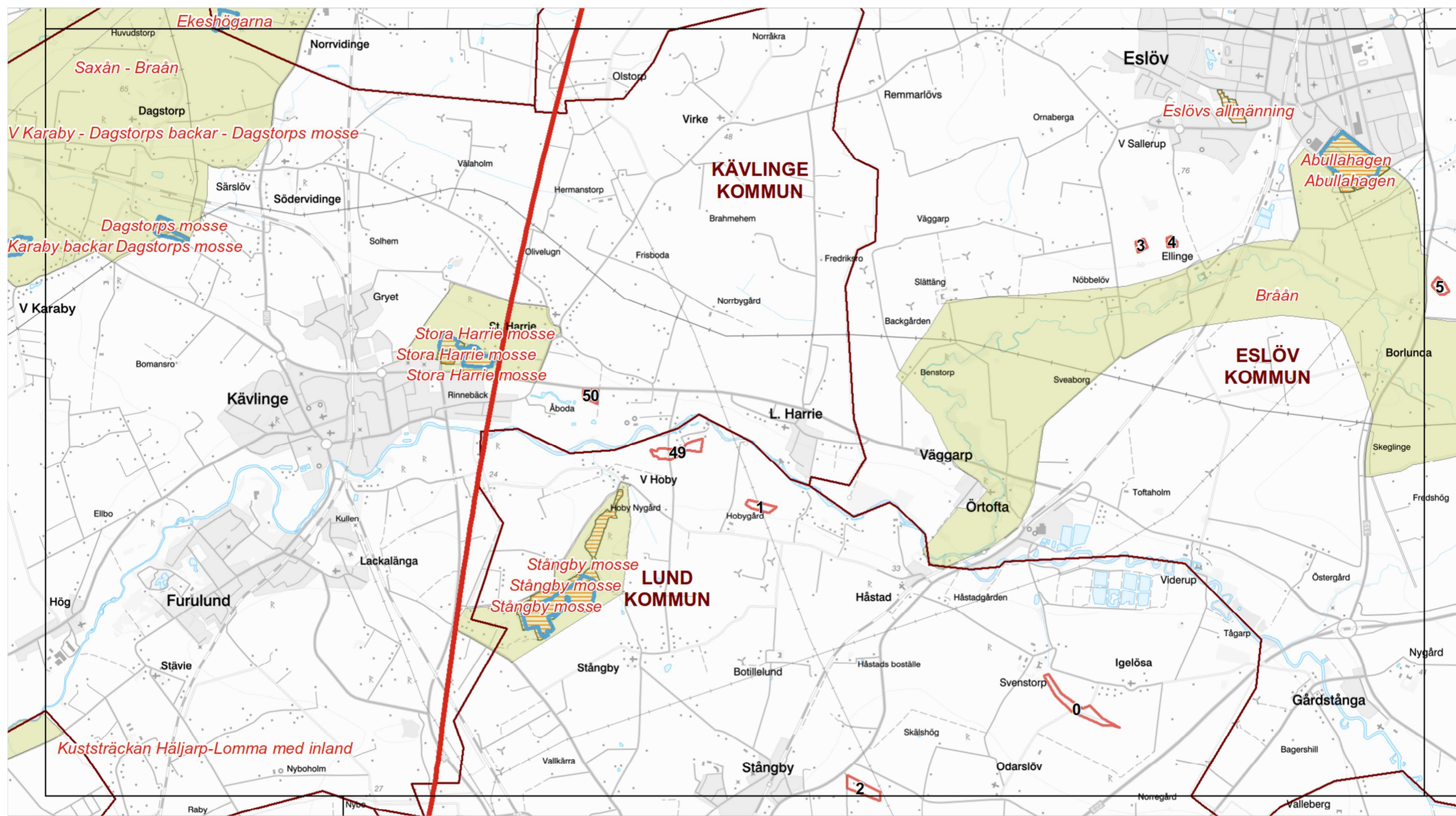


- |                     |                        |   |
|---------------------|------------------------|---|
| Utredningsområde    | Riksintresse naturvård | Natura 2000 - fågeldirektivet           |
| Kommungräns         | Nationalpark           | Natura 2000 - habitatdirektivet         |
| Inventerade områden | Naturresept            | Natura 2000 - föreslagna områdesgränser |
|                     | Biotopskyddsområde     | Djur- och växtskyddsområde              |
|                     | Skogliga biotopskydd   |   |



**Skyddade områden**  
**Blad 10**

© Lantmäteriet, Geodatasamverkan



Utredningsområde	Riksintresse naturvård	Natura 2000 - fågeldirektivet
Kommungräns	Nationalpark	Natura 2000 - habitatdirektivet
Inventerade områden	Naturreservat	Natura 2000 - föreslagna områdesgränser
Biotopskyddsområde	Skogliga biotopskydd	Djur- och växtskyddsområde

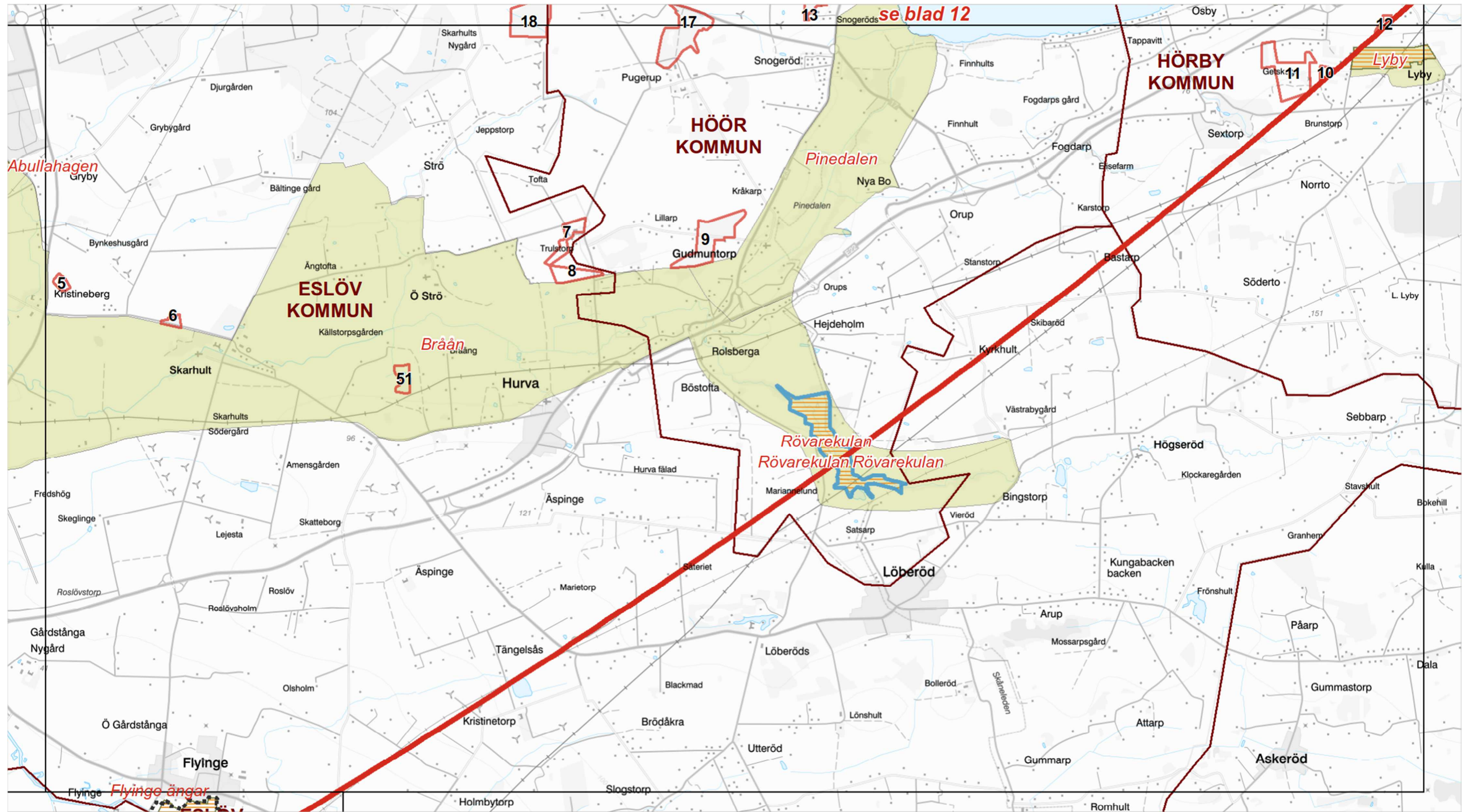
	1	2	
	3	4	
5	6	7	
8	9	10	
11	12		
13			

Bladindelning

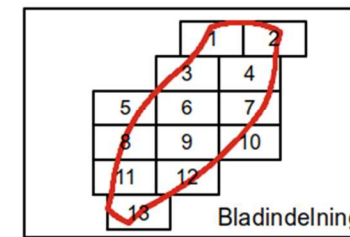
**Skyddade områden**  
**Blad 11**

0 1 2 km

© Lantmäteriet, Geodatasamverkan



- |                     |                        |   |
|---------------------|------------------------|---|
| Utnedningsområde    | Riksintresse naturvård | Natura 2000 - fågeldirektivet           |
| Kommungräns         | Nationalpark           | Natura 2000 - habitatdirektivet         |
| Inventerade områden | Naturreseptat          | Natura 2000 - föreslagna områdesgränser |
|                     | Biotopskyddsområde     | Djur- och växtskyddsområde              |
|                     | Skogliga biotopskydd   |   |



**Skyddade områden**  
**Blad 12**

0 1 2 km

© Lantmäteriet, Geodatasamverkan

