



Белорусский государственный университет  
Кафедра физической географии мира и образовательных технологий  
Музей Землеведения



# ОДА О ТУБКАХ

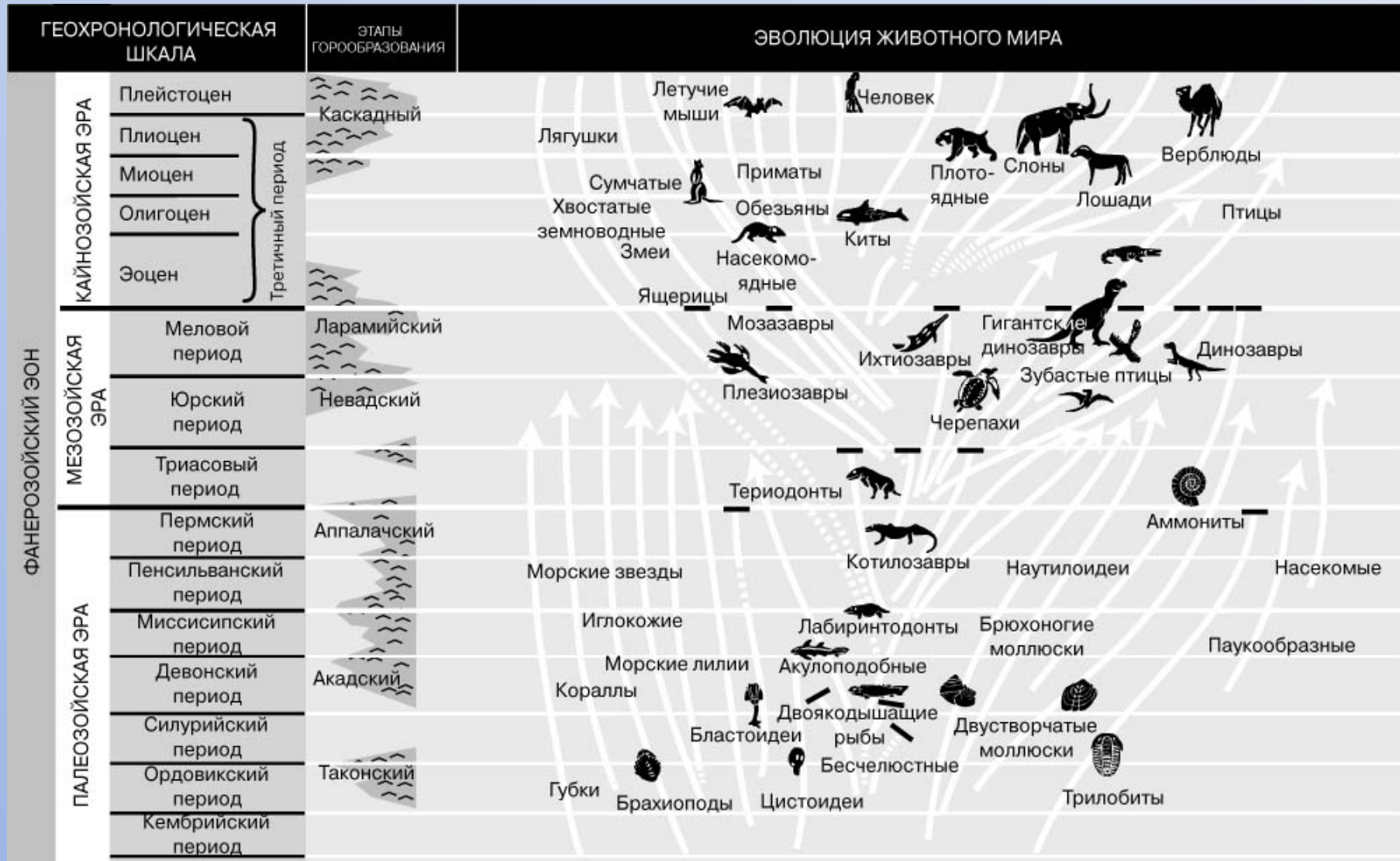




# Белорусский государственный университет

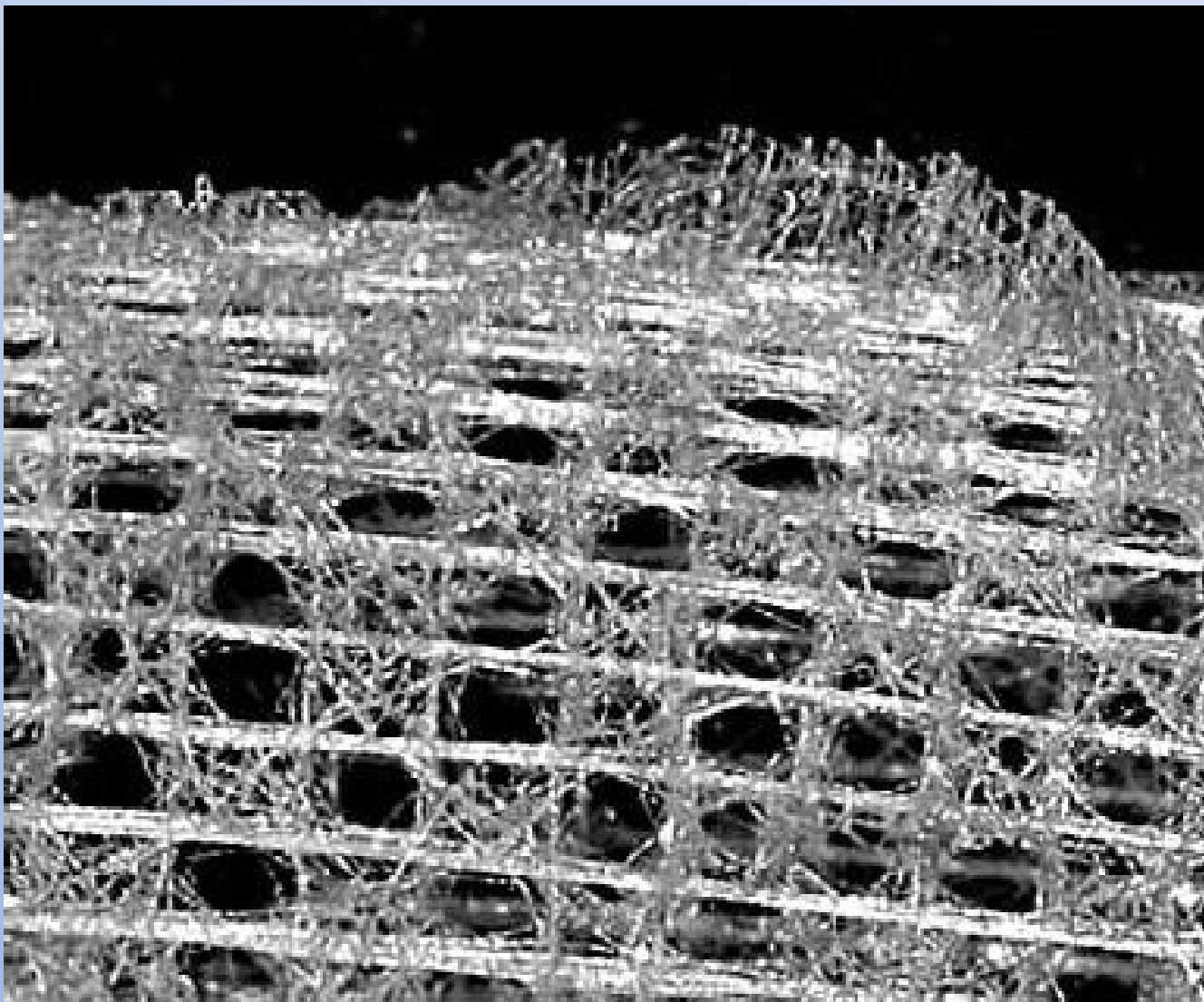
## Кафедра физической географии мира и образовательных технологий

### Музей Землеведения





**Белорусский государственный университет**  
Кафедра физической географии мира и образовательных технологий  
Музей Землеведения



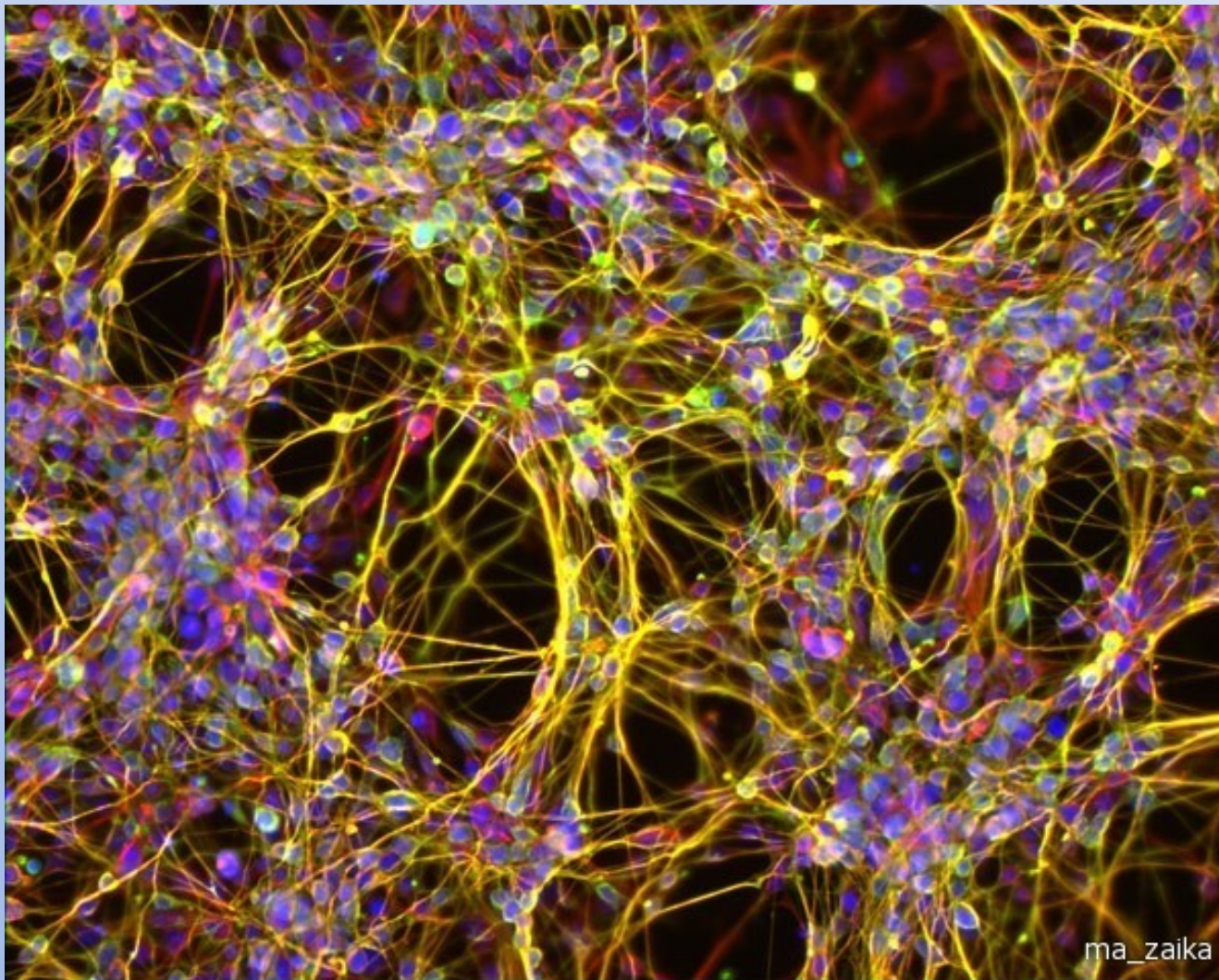


**Белорусский государственный университет**  
Кафедра физической географии мира и образовательных технологий  
Музей Землеведения





**Белорусский государственный университет**  
Кафедра физической географии мира и образовательных технологий  
Музей Землеведения





Кафедра физической географии мира и образовательных технологий  
Музей Землеведения



*Caryospongia* sp.



**Белорусский государственный университет**  
Кафедра физической географии мира и образовательных технологий  
Музей Землеведения





**Белорусский государственный университет**  
Кафедра физической географии мира и образовательных технологий  
Музей Землеведения







**Белорусский государственный университет**  
Кафедра физической географии мира и образовательных технологий  
Музей Землеведения





Белорусский государственный университет  
Кафедра физической географии мира и образовательных технологий  
Музей Землеведения



губки Clyonidae



# Белорусский государственный университет

Кафедра физической географии мира и образовательных технологий  
Музей Землеведения



губка *Xestospongia muta* (на заднем плане), у которой симбионты составляют до 40% объема, и *Agelas conifera* (спереди)



**Белорусский государственный университет**  
Кафедра физической географии мира и образовательных технологий  
Музей Землеведения





**Белорусский государственный университет**  
Кафедра физической географии мира и образовательных технологий  
Музей Землеведения

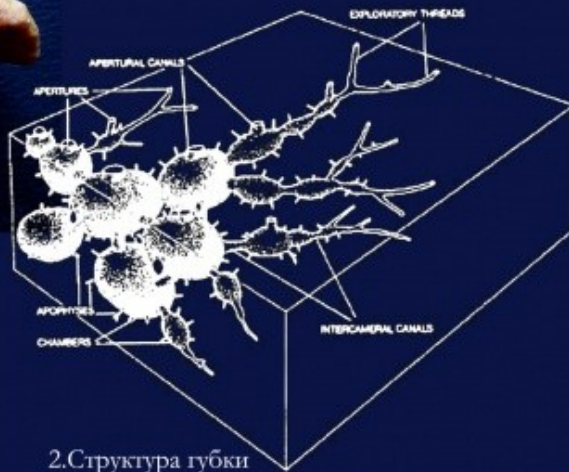




7.4 X 4.0 X 2.4 cm



1



2. Структура губки  
<http://agp.org.pl/table/pdf/61-3/radwanski.pdf>

Entobia cretacea, Démosponges,  
верхний мел



Белорусский государственный университет  
Кафедра физической географии мира и образовательных технологий  
Музей Землеведения





# Белорусский государственный университет

Кафедра физической географии мира и образовательных технологий

Музей Землеведения







Белорусский государственный университет  
Кафедра физической географии мира и образовательных технологий  
Музей Землеведения



Sanjo4ik // Ammonit.ru

*Cnemidiasstrum conicum*



**Белорусский государственный университет**  
Кафедра физической географии мира и образовательных технологий  
Музей Землеведения





**Белорусский государственный университет**  
Кафедра физической географии мира и образовательных технологий  
Музей Землеведения



Глубоководная арктическая губка

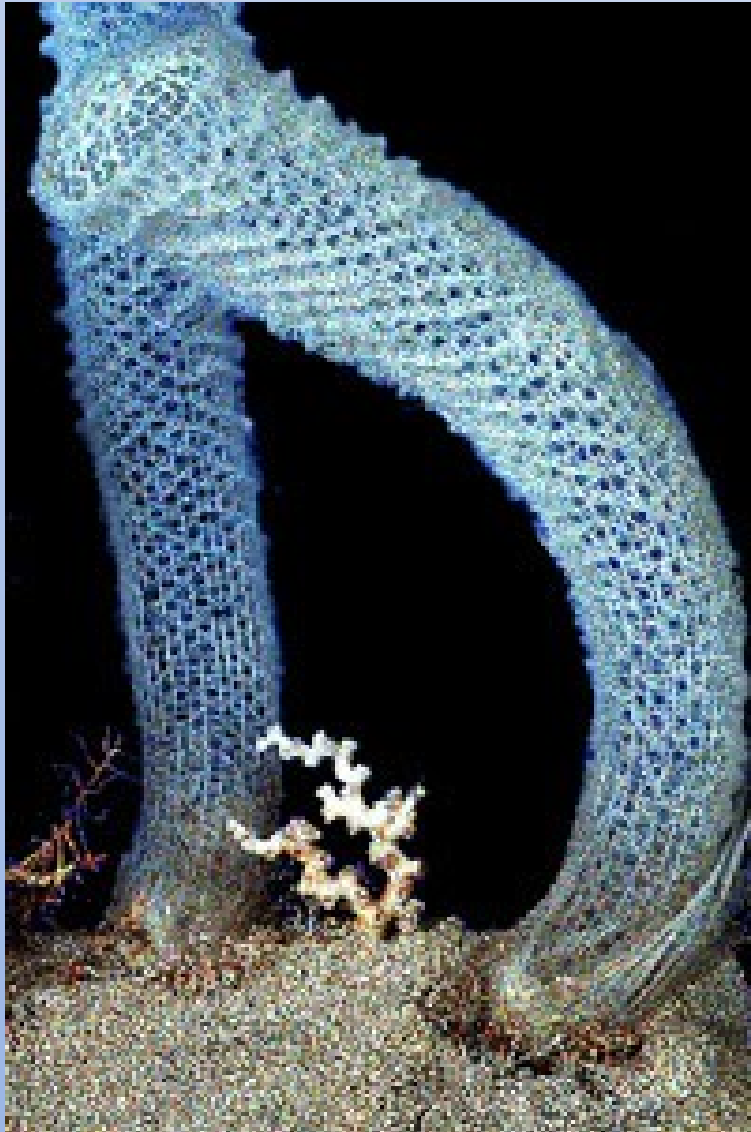


**Белорусский государственный университет**  
Кафедра физической географии мира и образовательных технологий  
Музей Землеведения





**Белорусский государственный университет**  
Кафедра физической географии мира и образовательных технологий  
Музей Землеведения



Губка стеклянная - *Euplectella aspergillum*



**Белорусский государственный университет**  
Кафедра физической географии мира и образовательных технологий  
Музей Землеведения



Обыкновенная губка



Бадяга  
обыкновенная

Техническая губка



Туалетная губка





**Белорусский государственный университет**  
Кафедра физической географии мира и образовательных технологий  
Музей Землеведения



**Спасибо за внимание!!!**