

Varróiskola kezdőknek

122 Ruha ●●●

Méret: 36, 38, 40, 42, 44

Hossza deréktól: 68 cm

Hozzávalók:

2,25 – 2,30 – 2,30 – 2,35 – 2,35 m
140 cm széles radzimir; 0,45 – 0,45
– 0,50 – 0,50 – 0,50 m 140 cm
széles bélés; formára vasalható
közbélésszalag; 1 db 60 cm-es rejtett
cipzár és hozzávaló varrógéptalp

Szabásminta:

Másoljuk le a szabásmintaivról.

Ráhagyások:

1,5 cm varrásráhagyás (bélésen is),
alján 4 cm felhajtás

Szabás:

1 eleje középrész	4x
2 eleje közbenső rész	4x
3 eleje oldalrész	4x
4 háta középrész	2x
5 háta közbenső rész	2x
6 háta oldalrész	2x
7 eleje szoknyarész	2x
8 hajtásmélység,	
félbehajtott anyagból	1x
9 háta szoknyarész	2x

Bélés:

4 háta középrész	2x
5 háta közbenső rész	2x
6 háta oldalrész	2x

Vasaljunk **formára vasalható
közbélésszalagot** az eleje belső
rész és a háta bélés kivágás szélére.

Anyag színe

Anyag fonákja

Bélés

Közbélés

Varrás:

Eleje szabásvonalvarrás 1-es ábra

Szint színnel szemben gombostűz-
zük és varrjuk az eleje közbenső részt
az eleje középrészre (1-es varrásjel),
majd az eleje oldalrészét az eleje köz-
belső részre (2-es varrásjel). Ugyan-
így varrjuk össze az eleje másik olda-
lát is, majd szint színnel szemben
varrjuk össze az eleje középvarrást.
Ugyanígy varrjuk össze a maradék
eleje alkatrészből a belső részt.

Háta szabásvonalvarrás 2-es ábra

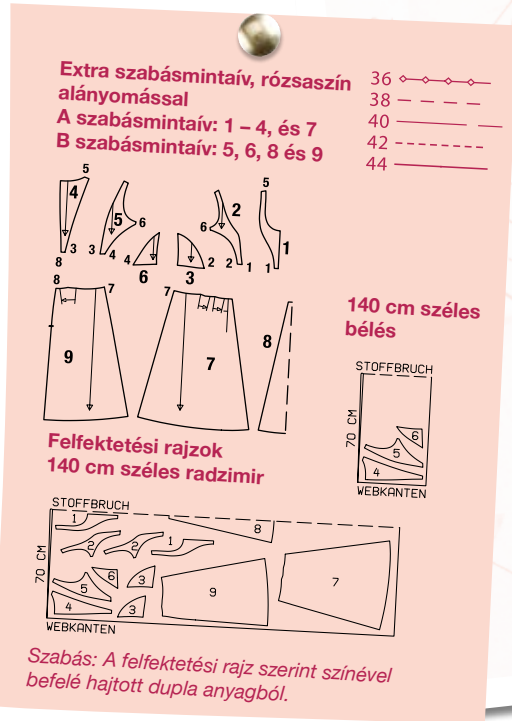
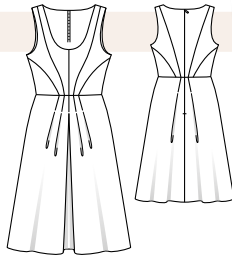
A háta szabásvonalvarrásokat (3-
as és 4-es varrásjel) az eleje szerint
varrjuk össze, bélésből is. Eltérés: a
háta középvarrást ne varrjuk össze!
Minden szabásvonalvarrás ráhagyá-
sát vágjunk le 1 cm szélesre, az ívelt
részeket vágjuk be, majd vasaljuk
szét őket.

Oldalvarrás

3-as ábra

Szint színnel szemben fektessük a
hátát az elejére, gombostűzzük és
varrjuk össze az oldalvarrást (6-os
varrásjel). Szint színnel szemben
fektessük a háta bélést az eleje bel-
ső részre, gombostűzzük és varrjuk
össze az oldalvarrást. A ráhagyáso-
kat vágjuk 1 cm szélesre, és vasaljuk
szét őket.

Kivágás stircelése béléssel



4-es ábra

Vasaljuk be fonákjára a bélés/eleje belső rész vállá ráhagyását. Szint színnel szemben fektessük a bélést/ belső részt a megfelelő elejére és há-
tára, az oldalvarrások és a nyak- és karkivágások illeszkednek egymásra. Varrjuk össze, a varrást a vállvarrás jelölt vonalánál kezdjük és fejezzük be. A ráhagyást vágjuk keskenyre, az ívelt részeket vágjuk be.

Kivágás szélé

5-ös ábra

Hajtsuk fel a bélést, és keskenyen varrjuk a kivágás szélének ráhagyá-
sára. Hajtsuk be a bélést, vasaljuk le a kivágás szélét.

Vállvarrás

6-os ábra

Szint színnel szemben fektessük a hátát az elejére, gombostűzzük és varrjuk össze a vállát (5-ös varrásjel), ekkor a bélést ne fogjuk a varrásba. A ráhagyást vasaljuk szét, és töljük a bélés széle alá. A bélés vállvarrását kézzel varrjuk össze.

Hajtások

7-es ábra

A jelölésig gombostűzzük össze az eleje és háta szoknyarészek hajtásvonalait, az anyag színe belül van. Varrjuk össze felülről a jelölésig, vízszelével rögzítsük a varrást. Szint

színnel szemben fektessük egymásra az eleje szoknyarészeket, gombostűzzük és varrjuk össze a felső szélétől a jelölésig. A nyíl irányába vasaljuk be a hajtásokat, az eleje közepe varrását vasaljuk szét. A hajtások élét ne vasaljuk le!

Felhajtás, hajtásmélység 8-as ábra

Tisztázzuk el, vasaljuk be, és gombostűzzük le a hajtásmélység és az eleje szoknyarészek felhajtását. Belülről, szint színnel szemben és középvonalban illesztve fektessük a hajtásmélységet az eleje szoknyarészek szétvasalt ráhagyására. Gombostűzzük és varrjuk össze a hajtásmélység és a szoknyarészek varrasszélét. A ráhagyások alsó végét ferdén hajtsuk be egymás felé, kézzel varrjuk össze. Összefogva tisztázzuk el a ráhagyásokat. Félceljük a hajtásmélységet a szoknya felső szélére.

Szoknya oldalvarrása 9-es ábra

Tisztázzuk el a háta szoknyarészek felhajtását. Szint színnel szemben fektessük a háta szoknyarészeket az eleje szoknyarészekre. Gombostűz-
zük és varrjuk össze az oldalvarrást (7-es varrásjel), ekkor az eleje beva-

salt felhajtását engedjük le. Tisztáz-
zuk el és vasaljuk szét a ráhagyáso-
kat.

Derékvarrás

10-es ábra

Szint színnel szemben gombostűz-
zük és varrjuk a felsőrész alsó szélét a szoknya felső szélére: az oldalvar-
rások, a szabásvonalvarrások és a hajtások, valamint a felsőrész és a szoknya középvarrása illeszkednek egymásra, a bélést/belső részt ne fogjuk bele. A ráhagyást vasaljuk a felsőrészbe.

Cipzár és háta középvarrás

11-es ábra

Varrjuk be a rejtett cipzárt a háta ha-
sítékba, ld. külön. A fogazat a nyakki-
vágás szélén kezdődik. Szint színnel szemben fektessük egymásra a háta részeket, gombostűzzük és varrjuk össze a háta középvarrást alulról a cipzárig, a cipzárpánt alsó szabad végét húzzuk kifelé. A ráhagyást va-
saljuk szét és tisztázzuk el.

Bélés, felhajtás

12-es ábra

Behajtvva, kézzel varrjuk a bélés háta ráhagyását a cipzárpántokra és a derékvarrás ráhagyására. Vasaljuk be, és laza kézi öltésekkel varrjuk le a felhajtást.



