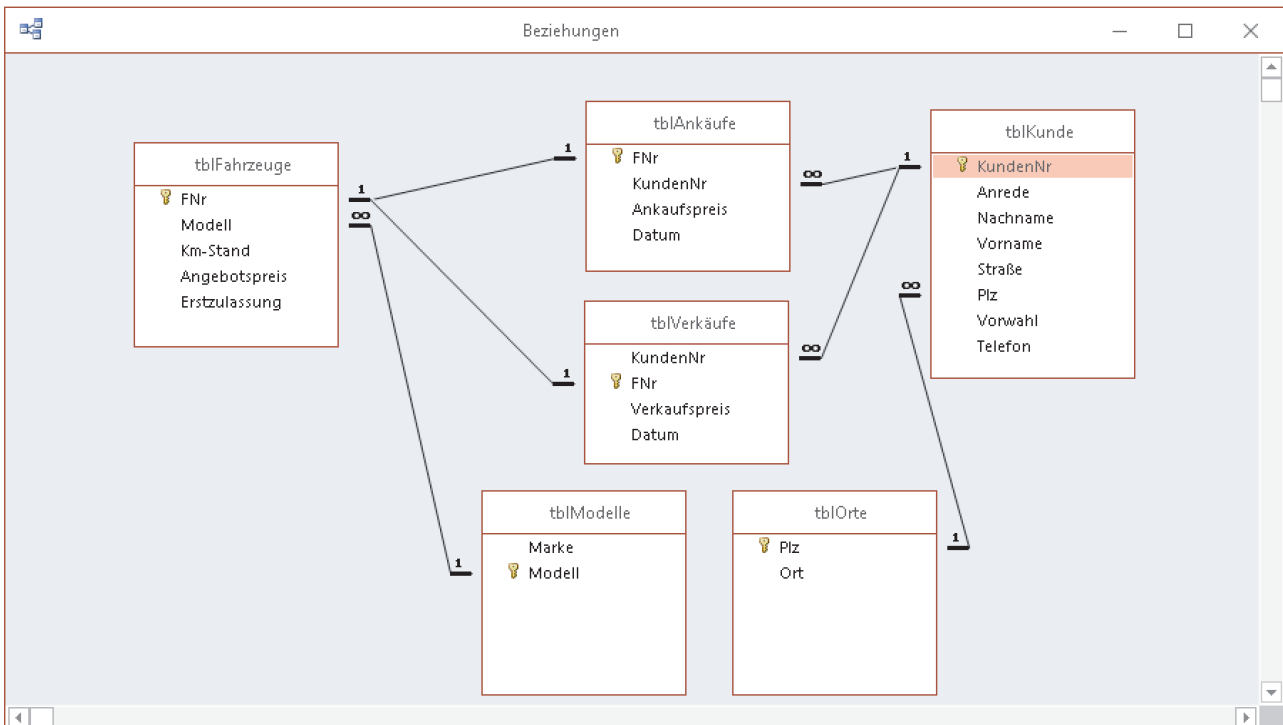


## Arbeitsblatt zum Thema „Die Feldeigenschaften Eingabeformat, Gültigkeitsregel und Nachschlagelisten“ – Seite 13

Dem Arbeitsblatt liegt die Datenbank *Autohändler* zugrunde.



### Arbeitsaufträge

1. Erstellen Sie eine Gültigkeitsregel, die verhindert, dass Fahrzeuge angekauft werden, deren Erstzulassung vor dem 01.01.2005 liegt. Bei einem Regelverstoß soll eine aussagefähige Fehlermeldung erscheinen.
2. Wählen Sie für das Datum in **tblAnkäufe** über den Eingabeformat-Assistenten ein Format.
3. Es ist zu gewährleisten, dass die Kundennummer in **tblKunde** mit einem großen K beginnt, dem drei Ziffern folgen. Als Maskenzeichen soll ein Fragezeichen verwendet werden.
4. Erstellen Sie zur Auswahl der Kundennummer in **tblAnkäufe** ein Listefeld, aus dem die Kundennummer ausgewählt werden kann. Zusätzlich sollen die Anrede und der Nachname angezeigt werden.
5. Legen Sie in **tblKunde** eine Werteliste an, die mögliche Anreden enthält. Neben der Auswahl aus den Elementen der Werteliste soll eine freie Eingabe möglich sein.

# Lösungen des Arbeitsblattes zum Thema „Die Feldeigenschaften Eingabeformat, Gültigkeitsregel und Nachschlageliste“ – Seite 13

## Arbeitsauftrag 1

Feldname	Felddatentyp
KundenNr	Kurzer Text
Anrede	Kurzer Text
Nachname	Kurzer Text
Vorname	Kurzer Text
Straße	Kurzer Text
Plz	Kurzer Text
Vorwahl	Kurzer Text

Feldeigenschaften

Allgemein	Nachschlagen
Steuerelement anzeigen	Kombinationsfeld
Herkunftstyp	Wertliste
Datensatzherkunft	Herr;Frau;Herr Dr.;Frau Dr.
Gebundene Spalte	1
Spaltenanzahl	1
Spaltenüberschriften	Nein
Spaltenbreiten	
Zeilenanzahl	16
Listenbreite	Automatisch
Nur Listeneinträge	Nein
Wertlistenbearbeitung zu	Nein
Bearbeitungsformular für	
Nur Datensatzherkunftsw	Nein

## Arbeitsauftrag 3

Feldname	Felddatentyp
KundenNr	Kurzer Text
Anrede	Kurzer Text
Nachname	Kurzer Text
Vorname	Kurzer Text
Straße	Kurzer Text
Plz	Kurzer Text
Vorwahl	Kurzer Text

Feldeigenschaften

Allgemein	Nachschlagen
Feldgröße	50
Format	
Eingabeformat	\K000;?
Beschriftung	

## Arbeitsauftrag 2

Feldname	Felddatentyp	Beschreibung (optional)
FNr	Kurzer Text	
KundenNr	Kurzer Text	
Ankaufspreis	Währung	
Datum	Datum/Uhrzeit	

Feldeigenschaften

Allgemein	Nachschlagen
Format	
Eingabeformat	
Beschriftung	
Standardwert	
Gültigkeitsregel	
Gültigkeitsmeldung	
Eingabe erforderlich	Nein
Indiziert	Nein
IME-Modus	Keine Kontrolle
IME-Satzmodus	Keine
Textausrichtung	Standard
Datumsauswahl anzeiger	Für Datumsangaben

Eingabeformat-Assistent

Welches Eingabeformat entspricht dem gewünschten Erscheinungsbild?

Um auszuprobieren, wie das ausgewählte Format funktioniert, können Sie das Feld 'Testen' verwenden.

Um das Eingabeformat zu ändern, klicken Sie auf die Schaltfläche 'Bearbeiten'.

Eingabeformat:                      Darstellung:

Datum, Jahr 4-stellig	31.12.2001
Zeit, lang	00:00:00 Uhr
Datum, kurz	27.09.1969
Zeit, 24Std	00:00
Zeit, 12Std	12:00
Datum, mittel	27. Sep. 69

Testen:

## Arbeitsauftrag 4

Feldname	Felddatentyp
FNr	Kurzer Text
KundenNr	Kurzer Text
Ankaufspreis	Währung
Datum	Datum/Uhrzeit

Feldeigenschaften

Allgemein	Nachschlagen
Steuerelement anzeigen	Listenfeld
Herkunftstyp	Tabelle/Abfrage
Datensatzherkunft	tblKunde
Gebundene Spalte	1
Spaltenanzahl	3
Spaltenüberschriften	Nein
Spaltenbreiten	1cm;2cm;4cm
Wertlistenbearbeitung zulassen	Nein
Bearbeitungsformular für Listenelemente	
Nur Datensatzherkunftswerte anzeigen	Nein

## Arbeitsauftrag 5

Feldname	Felddatentyp
FNr	Kurzer Text
Modell	Kurzer Text
Km-Stand	Zahl
Angebotspreis	Währung
Erstzulassung	Datum/Uhrzeit

Feldeigenschaften

Allgemein	Nachschlagen
Format	
Eingabeformat	
Beschriftung	
Standardwert	
Gültigkeitsregel	>=#01.01.2005#
Gültigkeitsmeldung	"Erstzulassung liegt vor dem 01.01.2005"
Eingabe erforderlich	Nein
Indiziert	Nein
IME-Modus	Keine Kontrolle
IME-Satzmodus	Keine
Textausrichtung	Standard
Datumsauswahl anzeiger	Für Datumsangaben