

# Guide des sédiments urinaires IDEXX

## Description des tests sur les bandelettes IDEXX UA<sup>MC</sup>

**Zones réactives compensatrices (COMP) :** Cette zone réactive blanche est utilisée par l'analyseur IDEXX VetLab UA pour compenser pour la couleur intrinsèque de l'urine qui peut affecter l'évaluation des paramètres.

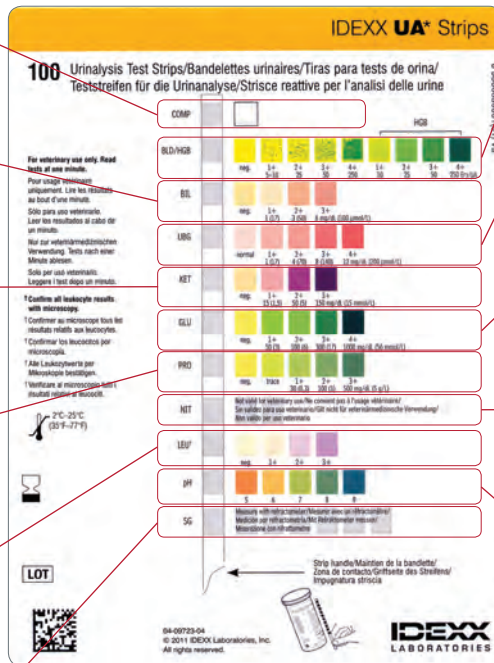
**Bilirubin (BIL) :** Chez les chiens (surtout le chien mâle), la bilirubinurie est fréquente même dans des conditions normales, mais toute bilirubinurie chez le chat est significative. La bilirubinurie généralement précède la bilirubinémie parce que l'urine est souvent concentrée (hypersthénurique) comparée au plasma.

**Corps cétoniques (KET) :** Les corps cétoniques urinaires sont produits par la dégradation des lipides. Les causes les plus fréquentes pour une augmentation des corps cétoniques est la cétoacidose diabétique. Les causes moins fréquentes sont un jeûne prolongé, une inanition et une diète pauvre en carbohydrates.

**Protéines (PRO) :** La protéinurie peut indiquer une maladie rénale et non-rénale. Si une protéinurie significative est détectée et que le sédiment est inactif, le rapport Protéines/Créatinine urinaire (UPC) devrait être effectué pour obtenir une quantification des protéines pour une évaluation complète et pour le suivi.

**Leucocytes (LEU) :** La zone réactive des leucocytes détecte l'enzyme estérase leucocytaire, et non les leucocytes comme tel. Le paramètre des leucocytes ne devrait pas être utilisé pour tester l'urine des chats. Tous les résultats de cette zone chez les chiens devraient être confirmés par la microscopie à cause d'un nombre élevé de résultats faussement négatifs.

**Densité urinaire (SG) :** La densité urinaire devrait être mesurée avec un réfractomètre qui évalue la densité de l'urine par rapport à la densité de l'eau. Cette valeur doit être interprétée à la lumière de l'état d'hydratation du patient et les niveaux d'urée et de créatinine sériques.



**Sang/Hémoglobine (BLD/HGB) :** La réaction sang/hème détecte les groupements héminiques présents dans l'hémoglobine et la myoglobine. Le test peut être positif lors d'hématurie, d'hémoglobinurie ou de myoglobinurie.

**Urobilinogène (UBG) :** Les bactéries intestinales convertissent la bilirubine conjuguée en urobilinogène. Un échantillon d'urine fraîche est nécessaire pour l'évaluation. Il y a peu de corrélation entre la présence d'urobilinogène et les maladies hépatiques.

**Glucose (GLU) :** *Le glucose doit dépasser le seuil rénal de réabsorption pour être détecté chez les chiens et les chats.* Ceci se produit généralement avec les patients diabétiques et parfois avec le stress. Cette valeur doit être évaluée à la lumière de l'image clinique et la glycémie du patient.

**Nitrite (NIT) :** Le test de nitrite n'est pas valide pour usage vétérinaire en raison des résultats faussement positifs et faussement négatifs. La majorité des infections bactériennes chez le chien et le chat ne sont pas causées par des organismes qui réduisent les nitrates en nitrites.

**pH :** Le pH de l'urine est déterminé par la capacité des reins à régulariser la concentration des ions hydrogènes et des bicarbonates dans le sang. Le pH urinaire peut refléter le statut acido-basique si le taux d'hydratation et l'équilibre plasmatique des électrolytes ne sont pas sensiblement déréglés.

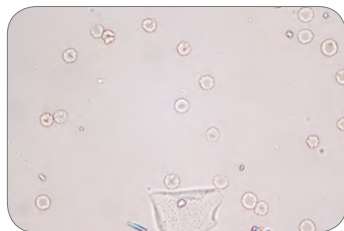
## Interprétation (valeurs normales)

Paramètre	Normal	Résultats rapportés
GB	0-5/champ	Nombre/champ
GR	0-5/champ	Nombre/champ
Cellules épithéliales	0-peu/champ	Nombre/champ
Cristaux	Variable	Nombre/champ
Cylindres	0-peu/champ	Nombre/champ
Bactérie	0-peu/champ	1+ à 4+/champ

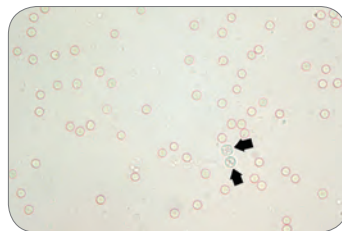
# Guide des sédiments urinaires IDEXX

Toutes les images, à moins d'indication contraire, représentent un champ à 40x d'objectif.

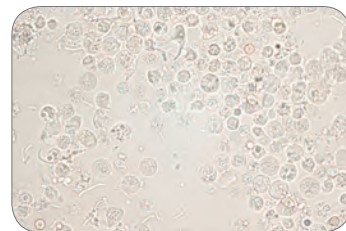
## Cellules



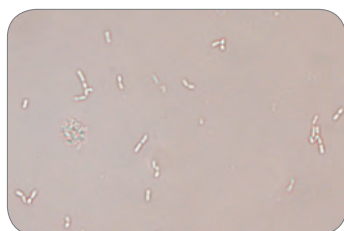
**Figure 1** Érythrocytes et une cellule épithéliale pavimenteuse



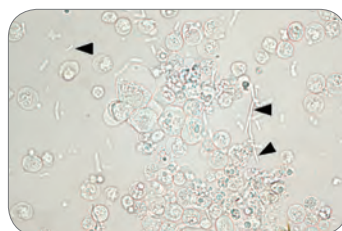
**Figure 2** Érythrocytes et deux leucocytes (flèches noires)



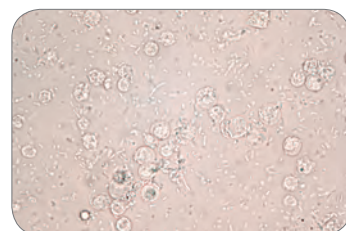
**Figure 3** Nombreux leucocytes et quelques bactéries (bâtonnets)



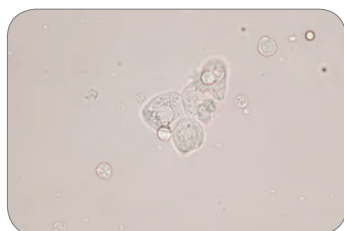
**Figure 4** Plusieurs bactéries (bâtonnets), objectif 100x



**Figure 5** Plusieurs leucocytes et larges bactéries (bâtonnets) (pointes de flèche noires)



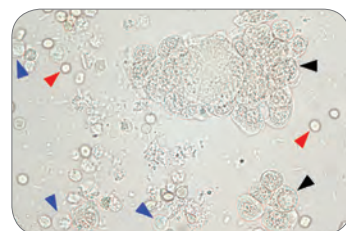
**Figure 6** Nombreuses bactéries et leucocytes



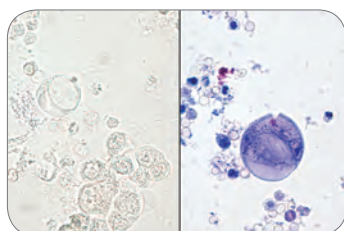
**Figure 7** Cellules épithéliales transitionnelles



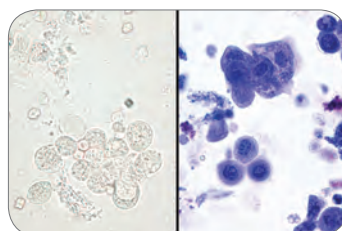
**Figure 8** Cellules épithéliales pavimenteuses



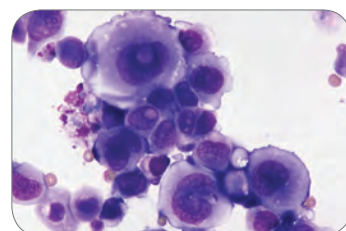
**Figure 9** Cellules épithéliales (flèches noires), GR (flèches rouges) et GB (flèches bleues)



**Figure 10** Carcinome à cellules transitionnelles (préparation humide NBM à droite)



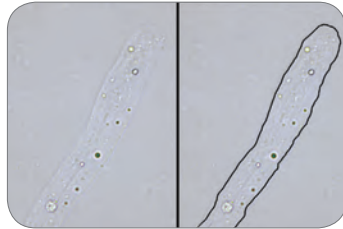
**Figure 11** Carcinome à cellules transitionnelles (préparation humide NBM à droite)



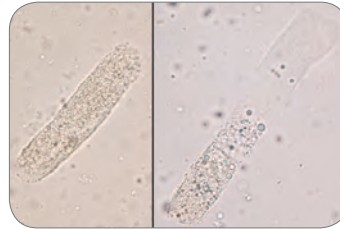
**Figure 12** Carcinome à cellules transitionnelles, préparation fixée et colorée au Diff-Quick

# Guide des sédiments urinaires IDEXX

## Cylindres



**Figure 13** Cylindre hyalin (bordures surlignées)

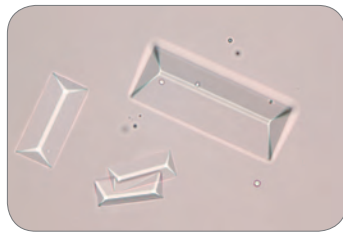


**Figure 14** Gauche: cylindre granuleux  
Droite: cylindre mixte cireux et granuleux

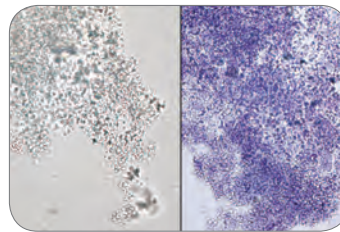


**Figure 15** Cylindre cireux

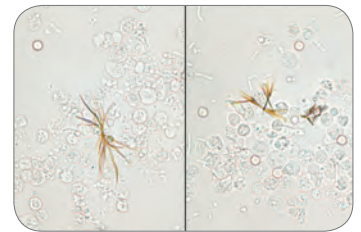
## Cristaux et divers



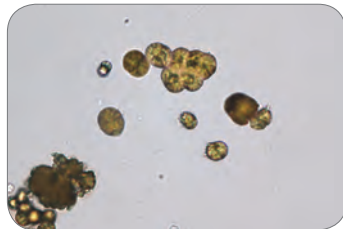
**Figure 16** Struvites



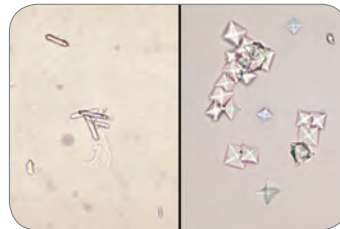
**Figure 17** Amorphes (préparation humide NBM à droite)



**Figure 18** Bilirubine



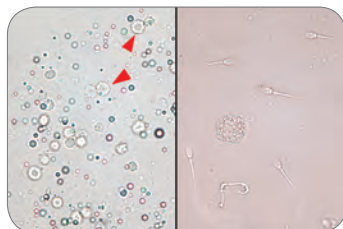
**Figure 19** Urate d'ammonium



**Figure 20** Gauche: oxalates de calcium mono-hydraté  
Droite: oxalates de calcium di-hydraté



**Figure 21** Cristaux médicamenteux (Tribissen®), objectif 10x



**Figure 22** Gauche: gouttelettes lipidiques (flèches rouges, GR)  
Droit : spermatozoïdes



**Figure 23** Pearsonema plica



**Figure 24** Contaminant—fragment de fibre

Images et information fournies par :

Dennis B. DeNicola, DVM, PhD, DACVP  
Rick L. Cowell, DVM, MS, MRCVS, DACVP  
Michelle Frye, MS, DVM

© Laboratoires IDEXX inc., 2016. Tous droits réservés. • 09-81064-00

IDEXX VetLab et IDEXX UA sont des marques commerciales ou des marques déposées des Laboratoires IDEXX inc. ou de ses affiliés aux États-Unis et/ou autres pays. Tous les autres noms de compagnie et de produits et les logos sont des marques déposées de leurs détenteurs respectifs. La politique de confidentialité d'IDEXX peut être consultée à [idexx.ca/fr](http://idexx.ca/fr).