

La tournée des cantons sur l'érosion

J'y mets mon grain de sable

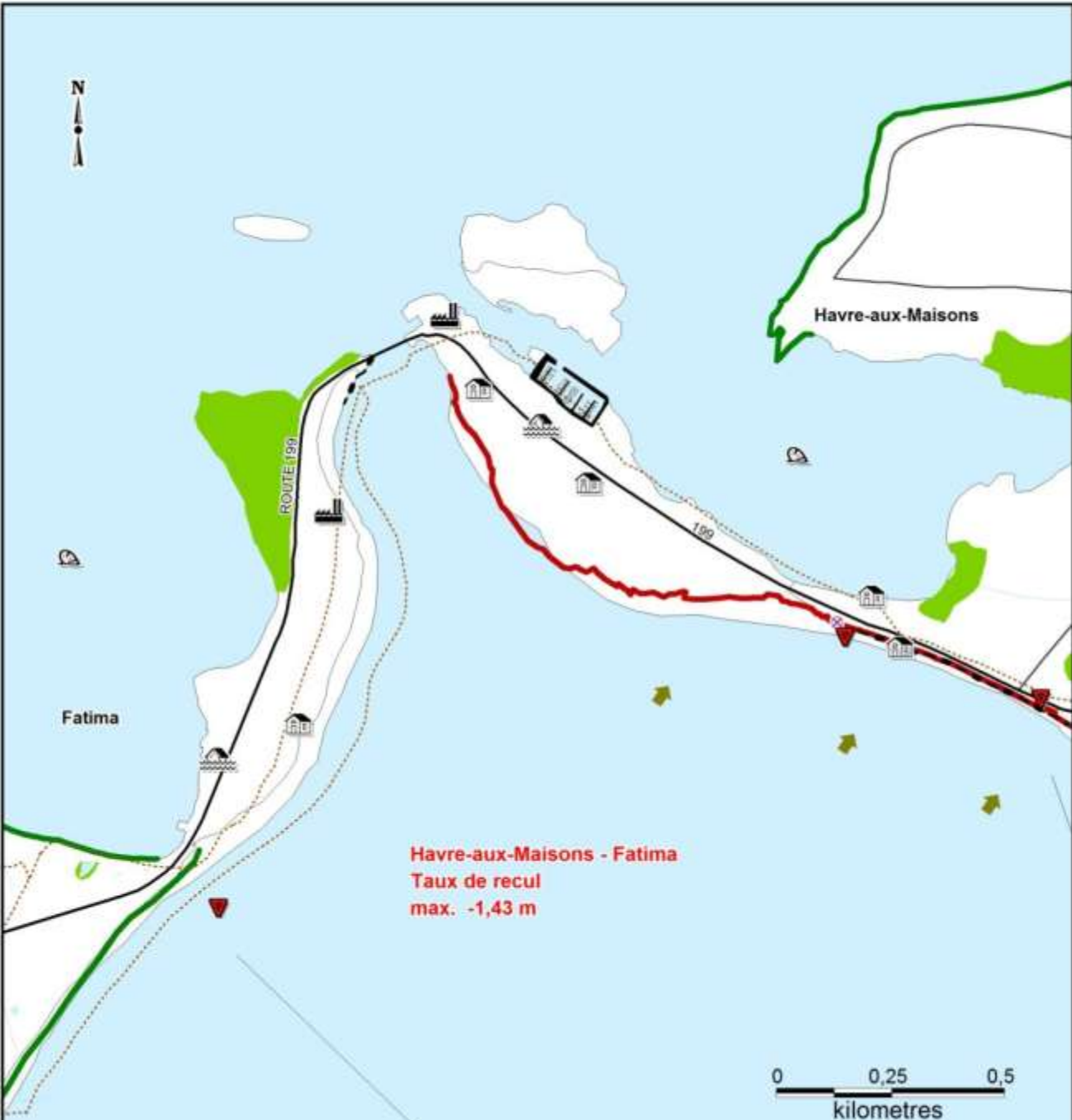
Cartes des enjeux locaux
canton par canton



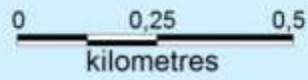
La tournée des cantons

Érosion: Enjeux par secteur Secteur de Havre-aux-Maison et Fatima

- Zonage type B bande de prot. de 15 m
- Zonage type A bande de prot. de 30 m
- Érosion active des berges (UQAR)
- Enrochements, épis et murs
- Sites d'érosion du MTQ
- Site "J'y mets mon grain de sable"
- Brèches dunaires (MDDEP)
- Sentiers VHR balisés
- Sentiers VHR non balisés
- Milieux dunaires
- Milieux humides (2008)
- Habitats floristiques
- Aires protégées, réserves
- Limite du secteur du plan directeur
- Bâtiments menacés ou à risques
- Zone submersible, inondable
- Démaigrissement des plages
- Mariculture, gisement de mollusques
- Usines, manufactures



Havre-aux-Maisons - Fatima
Taux de recul
max. -1,43 m



Cartographie: Robert Boucher
Date: 7 janvier 2011
Sources: MDDEP, MTQ,
Comité Zip, Municipalité des
Îles-de-la-Madeleine, UQAR
et Attention Frag'iles.

La tournée des cantons

Érosion: Enjeux par secteur

Secteur de Havre-aux-Maisons



Havre-aux-Maisons
Taux de recul
max. -3.03 m

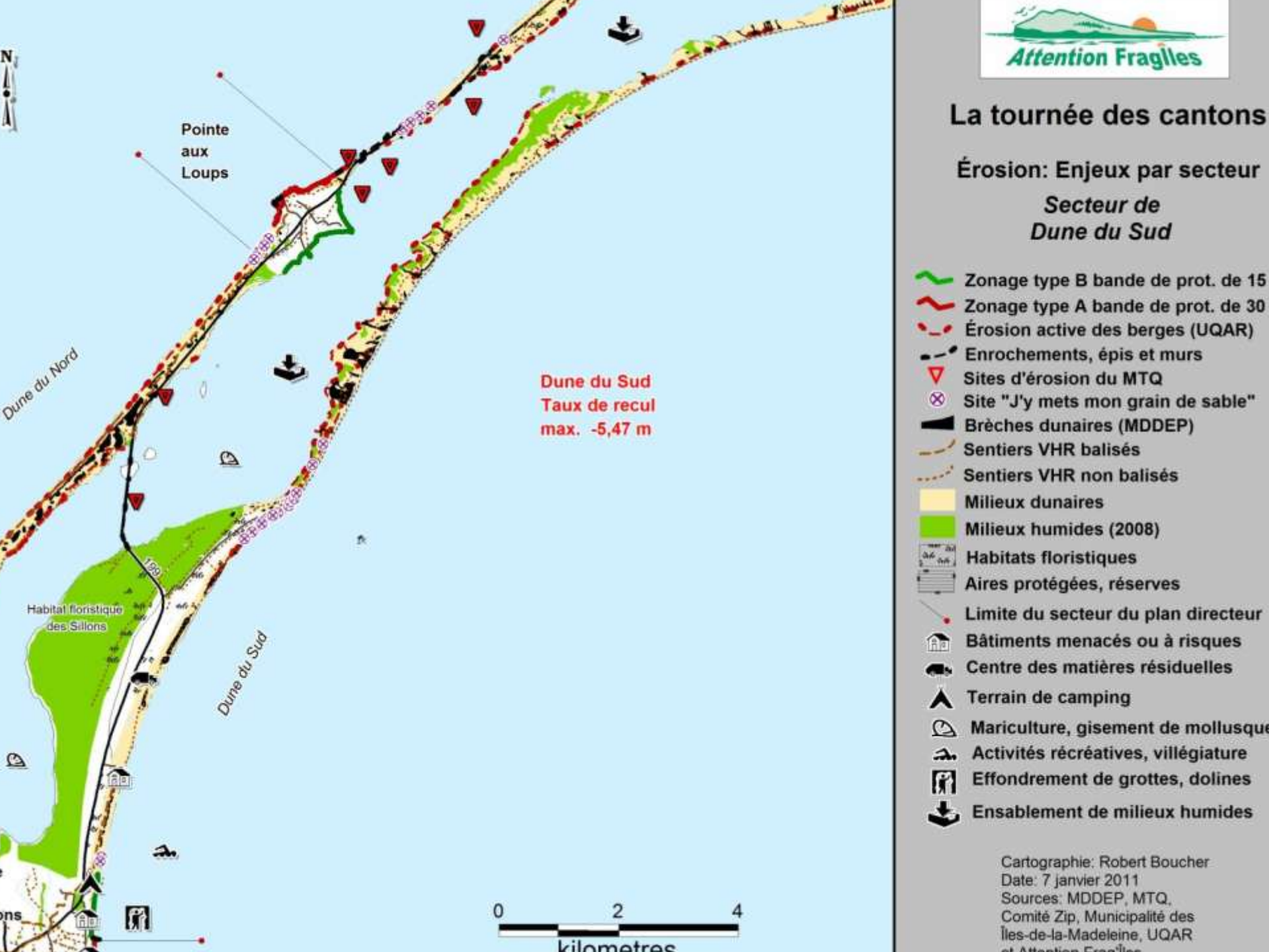
-  Zonage type B bande de prot. de 15
-  Zonage type A bande de prot. de 30
-  Érosion active des berges (UQAR)
-  Enrochements, épis et murs
-  Sites d'érosion du MTQ
-  Site "J'y mets mon grain de sable"
-  Brèches dunaires (MDDEP)
-  Sentiers VHR balisés
-  Sentiers VHR non balisés
-  Milieux dunaires
-  Milieux humides (2008)
-  Habitats floristiques
-  Aires protégées, réserves
-  Limite du secteur du plan directeur
-  Bâtiments menacés ou à risques
-  Bâtiments patrimoniaux
-  Démaigrissement des plages
-  Activités agricoles
-  Corridor panoramique
-  Dragage des fonds marins
-  Glissement de terrain



La tournée des cantons

Érosion: Enjeux par secteur

Secteur de Dune du Sud



-  Zonage type B bande de prot. de 15
-  Zonage type A bande de prot. de 30
-  Érosion active des berges (UQAR)
-  Enrochements, épis et murs
-  Sites d'érosion du MTQ
-  Site "J'y mets mon grain de sable"
-  Brèches dunaires (MDDEP)
-  Sentiers VHR balisés
-  Sentiers VHR non balisés
-  Milieux dunaires
-  Milieux humides (2008)
-  Habitats floristiques
-  Aires protégées, réserves
-  Limite du secteur du plan directeur
-  Bâtiments menacés ou à risques
-  Centre des matières résiduelles
-  Terrain de camping
-  Mariculture, gisement de mollusque
-  Activités récréatives, villégiature
-  Effondrement de grottes, dolines
-  Ensablement de milieux humides

Cartographie: Robert Boucher

Date: 7 janvier 2011

Sources: MDDEP, MTQ,
Comité Zip, Municipalité des
Îles-de-la-Madeleine, UQAR
et Attention Fragiles



Table sectorielle: Risques climatiques locaux

Érosion: Enjeux par secteur

Secteur de Gros-Cap

-  Zonage type B bande de prot. de 15 m
-  Zonage type A bande de prot. de 30 m
-  Érosion active des berges (UQAR)
-  Enrochements, épis et murs
-  Sites d'érosion du MTQ
-  Site "J'y mets mon grain de sable"
-  Brèches dunaires (MDDEP)
-  Sentiers VHR balisés
-  Sentiers VHR non balisés
-  Milieux dunaires
-  Milieux humides (2008)
-  Habitats floristiques
-  Aires protégées, réserves
-  Limite du secteur du plan directeur
-  Bâtiments menacés ou à risques
-  Corridor panoramique
-  Effondrement de grottes, dolines
-  Activités récréatives, villégiature
-  Mariculture, gisement de mollusques
-  Terrain de camping
-  Auberge de jeunesse
-  Parc municipale

Gros-Cap
Taux de recul
max. -1,47 m



Cartographie: Robert Boucher
Date: 7 janvier 2011
Sources: MDDEP, MTQ,
Comité Zip, Municipalité des
Îles-de-la-Madeleine, UQAR
et Attention Frag'iles.



A



La tournée des cantons

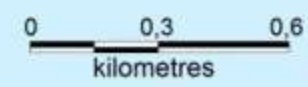
Érosion: Enjeux par secteur

Secteur de la Dune de la Martinique

- Zonage type B bande de prot. de 15 m
- Zonage type A bande de prot. de 30 m
- Érosion active des berges (UQAR)
- Enrochements, épis et murs
- Sites d'érosion du MTQ
- Site "J'y mets mon grain de sable"
- Brèches dunaires (MDDEP)
- Sentiers VHR balisés
- Sentiers VHR non balisés
- Milieux dunaires
- Milieux humides (2008)
- Habitats floristiques
- Aires protégées, réserves
- Démaigrissement des plages
- Limite du secteur du plan directeur
- Bâtiments menacés ou à risques
- Ensablement de milieux humides
- Effondrement de grottes, dolines
- Activités récréatives, villégiature
- Zone submersible, inondable
- Recharge de sable
- Traitement des eaux usées

**Dune de la Martinique
(Plage de la Martinique)
Taux de recul
max. -0,80 m**

Plage de la Martinique



Cartographie: Robert Boucher
Date: 7 janvier 2011
Sources: MDDEP, MTQ,
Comité Zip, Municipalité des
Îles-de-la-Madeleine, UQAR
et Attention Frag'iles.



La tournée des cantons

Érosion: Enjeux par secteur

Secteur de Dune de l'Ouest (EDN)

- Zonage type B bande de prot. de 15 m
- Zonage type A bande de prot. de 30 m
- Érosion active des berges (UQAR)
- Enrochements, épis et murs
- Sites d'érosion du MTQ
- Site "J'y mets mon grain de sable"
- Brèches dunaires (MDDEP)
- Sentiers VHR balisés
- Sentiers VHR non balisés
- Milieux dunaires
- Milieux humides (2008)
- Habitats floristiques
- Aires protégées, réserves
- Démaigrissement des plages
- Limite du secteur du plan directeur
- Bâtiments menacés ou à risques
- Ensablement de milieux humides
- Activités récréatives, villégiature
- Sacs de mazout

Cartographie: Robert Boucher
Date: 7 janvier 2011
Sources: MDDEP, MTQ,
Comité Zip, Municipalité des
Îles-de-la-Madeleine, UQAR
et Attention Frag'Îles.



Dune de l'Ouest - ÉDN
Taux de recul
max. -7,50 m



La tournée des cantons

Érosion: Enjeux par secteur

Secteur de Old-Harry

-  Zonage type B bande de prot. de 15 m
-  Zonage type A bande de prot. de 30 m
-  Érosion active des berges (UQAR)
-  Enrochements, épis et murs
-  Sites d'érosion du MTQ
-  Site "J'y mets mon grain de sable"
-  Brèches dunaires (MDDEP)
-  Sentiers VHR balisés
-  Sentiers VHR non balisés
-  Milieux dunaires
-  Milieux humides (2008)
-  Habitats floristiques
-  Aires protégées, réserves
-  Limite du secteur du plan directeur
-  Activités récréatives, villégiature
-  Corridor panoramique



La tournée des cantons

Érosion: Enjeux par secteur

Secteur de la Pointe de Grande-Entrée

Taux de recul
max -2,13 m

0 0,15 0,3
kilomètres

Cap à Isaac

Grande-Entrée

-  Zonage type B bande de prot. de 15
-  Zonage type A bande de prot. de 30
-  Érosion active des berges (UQAR)
-  Enrochements, épis et murs
-  Sites d'érosion du MTQ
-  Site "J'y mets mon grain de sable"
-  Brèches dunaires (MDDEP)
-  Sentiers VHR balisés
-  Sentiers VHR non balisés
-  Milieux dunaires
-  Milieux humides (2008)
-  Habitats floristiques
-  Aires protégées, réserves
-  Limite du secteur du plan directeur
-  Zones submersibles
-  Démaigrissement des plages
-  Bâtiments menacés ou à risques
-  Dragage des fonds marins

Cartographie: Robert Boucher
Date: 9 janvier 2011
Sources: MDDEP, MTQ,
Comité Zip, Municipalité des
Îles-de-la-Madeleine et UQAR.



La tournée des cantons

Érosion: Enjeux par secteur

Secteur de Cap-aux-Meules Nord et Sud

- Zonage type B bande de prot. de 15 m
- Zonage type A bande de prot. de 30 m
- Érosion active des berges (UQAR)
- Enrochements, épis et murs
- Sites d'érosion du MTQ
- Site "J'y mets mon grain de sable"
- Brèches dunaires (MDDEP)
- Sentiers VHR balisés
- Sentiers VHR non balisés
- Milieux dunaires
- Milieux humides (2008)
- Habitats floristiques
- Aires protégées, réserves
- Limite du secteur du plan directeur
- Bâtiments menacés ou à risques
- Bassins d'épuration
- Dragage des fonds marins
- Démaigrissement des plages
- Parc municipale
- Cimetière

Cap-aux-Meules Nord
Taux de recul
max. -0,28 m

Cap-aux-Meules Sud
Taux de recul
max. -0,54 m

0 0,3 0,6
kilometres

Cartographie: Robert Boucher
Date: 7 janvier 2011
Sources: MDDEP, MTQ,
Comité Zip, Municipalité des
Îles-de-la-Madeleine, UQAR
et Attention Fragiles.

La tournée des cantons

Érosion: Enjeux par secteur

Secteur de la Pointe de l'Est



-  Zonage type B bande de prot. de 15 m
-  Zonage type A bande de prot. de 30 m
-  Érosion active des berges (UQAR)
-  Enrochements, épis et murs
-  Sites d'érosion du MTQ
-  Site "J'y mets mon grain de sable"
-  Brèches dunaires (MDDEP)
-  Sentiers VHR balisés
-  Sentiers VHR non balisés
-  Milieux dunaires
-  Milieux humides (2008)
-  Habitats floristiques
-  Aires protégées, réserves
-  Démaigrissement des plages
-  Limite du secteur du plan directeur
-  Sacs de mazout
-  Activités récréatives, villégiature
-  Ensablement de milieux humides
-  Corridor panoramique

Cartographie: Robert Boucher
 Date: 9 janvier 2011
 Sources: MDDEP, MTQ,
 Comité Zip, Municipalité des
 Îles-de-la-Madeleine et UQAR.



Grosse-Ile



La tournée des cantons

Érosion: Enjeux par secteur

Secteur de Dune du Nord (portion nord)

Taux de recul
max. -5,35 m

A

B

Grande-Entrée

Pointe-aux-Loups



- Zonage type B bande de prot. de 15 m
- Zonage type A bande de prot. de 30 m
- Érosion active des berges (UQAR)
- Enrochements, épis et murs
- Sites d'érosion du MTQ
- Site "J'y mets mon grain de sable"
- Brèches dunaires (MDDEP)
- Sentiers VHR balisés
- Sentiers VHR non balisés
- Milieux dunaires
- Milieux humides (2008)
- Habitats floristiques
- Aires protégées, réserves
- Démaigrissement des plages
- Limite du secteur du plan directeur
- Recharge de sable
- Sacs de mazout
- Dragage des fonds marins
- Élevage de mollusques

Cartographie: Robert Boucher
Date: 7 janvier 2011
Sources: MDDEP, MTQ,
Comité Zip, Municipalité des
Îles-de-la-Madeleine, UQAR
et Attention Fragiles

La tournée des cantons

Érosion: Enjeux par secteur

Secteur de Fatima et Belle-Anse



-  Zonage type B bande de prot. de 15
-  Zonage type A bande de prot. de 30
-  Érosion active des berges (UQAR)
-  Enrochements, épis et murs
-  Sites d'érosion du MTQ
-  Site "J'y mets mon grain de sable"
-  Brèches dunaires (MDDEP)
-  Sentiers VHR balisés
-  Sentiers VHR non balisés
-  Milieux dunaires
-  Milieux humides (2008)
-  Habitats floristiques
-  Aires protégées, réserves
-  Démaigrissement des plages
-  Limite du secteur du plan directeur
-  Bassins d'épuration
-  Dépotoir, remblai de ferrailles
-  Activités récréatives, villégiature
-  Corridor panoramique
-  Sacs de mazout
-  Effondrement de grottes, dolines

Cartographie: Robert Boucher

Date: 7 janvier 2011

Sources: MDDEP, MTQ,
Comité Zip, Municipalité des
Îles-de-la-Madeleine, UQAR
et Attention Fragiles

La tournée des cantons

Érosion: Enjeux par secteur

Secteur de Grande-Entrée

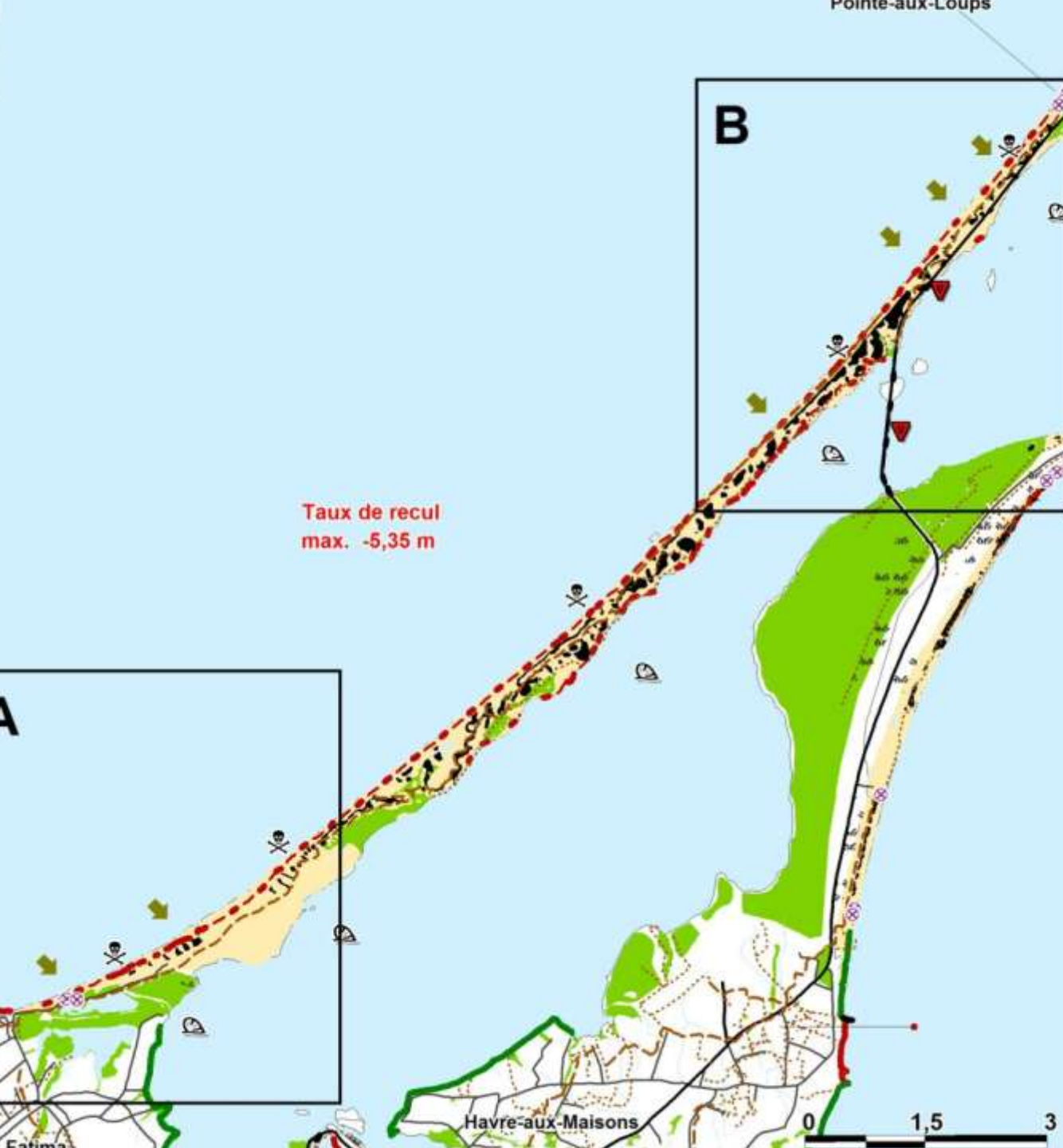


-  Zonage type B bande de prot. de 15 m
-  Zonage type A bande de prot. de 30 m
-  Érosion active des berges (UQAR)
-  Enrochements, épis et murs
-  Sites d'érosion du MTQ
-  Site "J'y mets mon grain de sable"
-  Brèches dunaires (MDDEP)
-  Sentiers VHR balisés
-  Sentiers VHR non balisés
-  Milieux dunaires
-  Milieux humides (2008)
-  Habitats floristiques
-  Aires protégées, réserves
-  Limite du secteur du plan directeur
-  Activités récréatives, villégiature
-  Démaigrissement des plages
-  Bâtiments menacés ou à risques
-  Élevage de mollusques

La tournée des cantons

Érosion: Enjeux par secteur

Secteur de Dune du Nord (portion sud)



Taux de recul
max. -5,35 m

-  Zonage type B bande de prot. de 15
-  Zonage type A bande de prot. de 30
-  Érosion active des berges (UQAR)
-  Enrochements, épis et murs
-  Sites d'érosion du MTQ
-  Site "J'y mets mon grain de sable"
-  Brèches dunaires (MDDEP)
-  Sentiers VHR balisés
-  Sentiers VHR non balisés
-  Milieux dunaires
-  Milieux humides (2008)
-  Habitats floristiques
-  Aires protégées, réserves
-  Démaigrissement des plages
-  Limite du secteur du plan directeur
-  Sacs de mazout
-  Élevage de mollusques

A



La tournée des cantons

Érosion: Enjeux par secteur

Secteur de Dune du Nord (portion sud)



- Zonage type B bande de prot. de 15
- Zonage type A bande de prot. de 30
- Érosion active des berges (UQAR)
- Enrochements, épis et murs
- Sites d'érosion du MTQ
- Site "J'y mets mon grain de sable"
- Brèches dunaires (MDDEP)
- Sentiers VHR balisés
- Sentiers VHR non balisés
- Milieux dunaires
- Milieux humides (2008)
- Habitats floristiques
- Aires protégées, réserves
- Démaigrissement des plages
- Limite du secteur du plan directeur
- Sacs de mazout
- Élevage de mollusques

Cartographie: Robert Boucher
Date: 7 janvier 2011
Sources: MDDEP, MTQ,
Comité Zip, Municipalité des
Îles-de-la-Madeleine, UQAR
et Attention Fragiles

B



La tournée des cantons

Érosion: Enjeux par secteur

Secteur de Dune de l'Ouest (EDN)

- Zonage type B bande de prot. de 15
- Zonage type A bande de prot. de 30
- Érosion active des berges (UQAR)
- Enrochements, épis et murs
- Sites d'érosion du MTQ
- Site "J'y mets mon grain de sable"
- Brèches dunaires (MDDEP)
- Sentiers VHR balisés
- Sentiers VHR non balisés
- Milieux dunaires
- Milieux humides (2008)
- Habitats floristiques
- Aires protégées, réserves
- Démaigrissement des plages
- Limite du secteur du plan directeur
- Bâtiments menacés ou à risques
- Ensablement de milieux humides
- Activités récréatives, villégiature
- Sacs de mazout

Cartographie: Robert Boucher

Date: 7 janvier 2011

Sources: MDDEP, MTQ,
Comité Zip, Municipalité des
Îles-de-la-Madeleine, UQAR
et Attention Fragiles



La tournée des cantons

Érosion: Enjeux par secteur

Secteur de Fatima et Belle-Anse



-  Zonage type B bande de prot. de 15
-  Zonage type A bande de prot. de 30
-  Érosion active des berges (UQAR)
-  Enrochements, épis et murs
-  Sites d'érosion du MTQ
-  Site "J'y mets mon grain de sable"
-  Brèches dunaires (MDDEP)
-  Sentiers VHR balisés
-  Sentiers VHR non balisés
-  Milieux dunaires
-  Milieux humides (2008)
-  Habitats floristiques
-  Aires protégées, réserves
-  Démaigrissement des plages
-  Limite du secteur du plan directeur
-  Bassins d'épuration
-  Dépotoir, remblai de ferrailles
-  Activités récréatives, villégiature
-  Corridor panoramique
-  Sacs de mazout
-  Effondrement de grottes, dolines

Cartographie: Robert Boucher

Date: 7 janvier 2011

Sources: MDDEP, MTQ,
Comité Zip, Municipalité des
Îles-de-la-Madeleine, UQAR
et Attention Fragiles

A



La tournée des cantons

Érosion: Enjeux par secteur

Secteur de Dune de l'Ouest (EDN)

- Zonage type B bande de prot. de 15
- Zonage type A bande de prot. de 30
- Érosion active des berges (UQAR)
- Enrochements, épis et murs
- Sites d'érosion du MTQ
- Site "J'y mets mon grain de sable"
- Brèches dunaires (MDDEP)
- Sentiers VHR balisés
- Sentiers VHR non balisés
- Milieux dunaires
- Milieux humides (2008)
- Habitats floristiques
- Aires protégées, réserves
- Démaigrissement des plages
- Limite du secteur du plan directeur
- Bâtiments menacés ou à risques
- Ensablement de milieux humides
- Activités récréatives, villégiature
- Sacs de mazout

Corfu

0 0,375 0,75

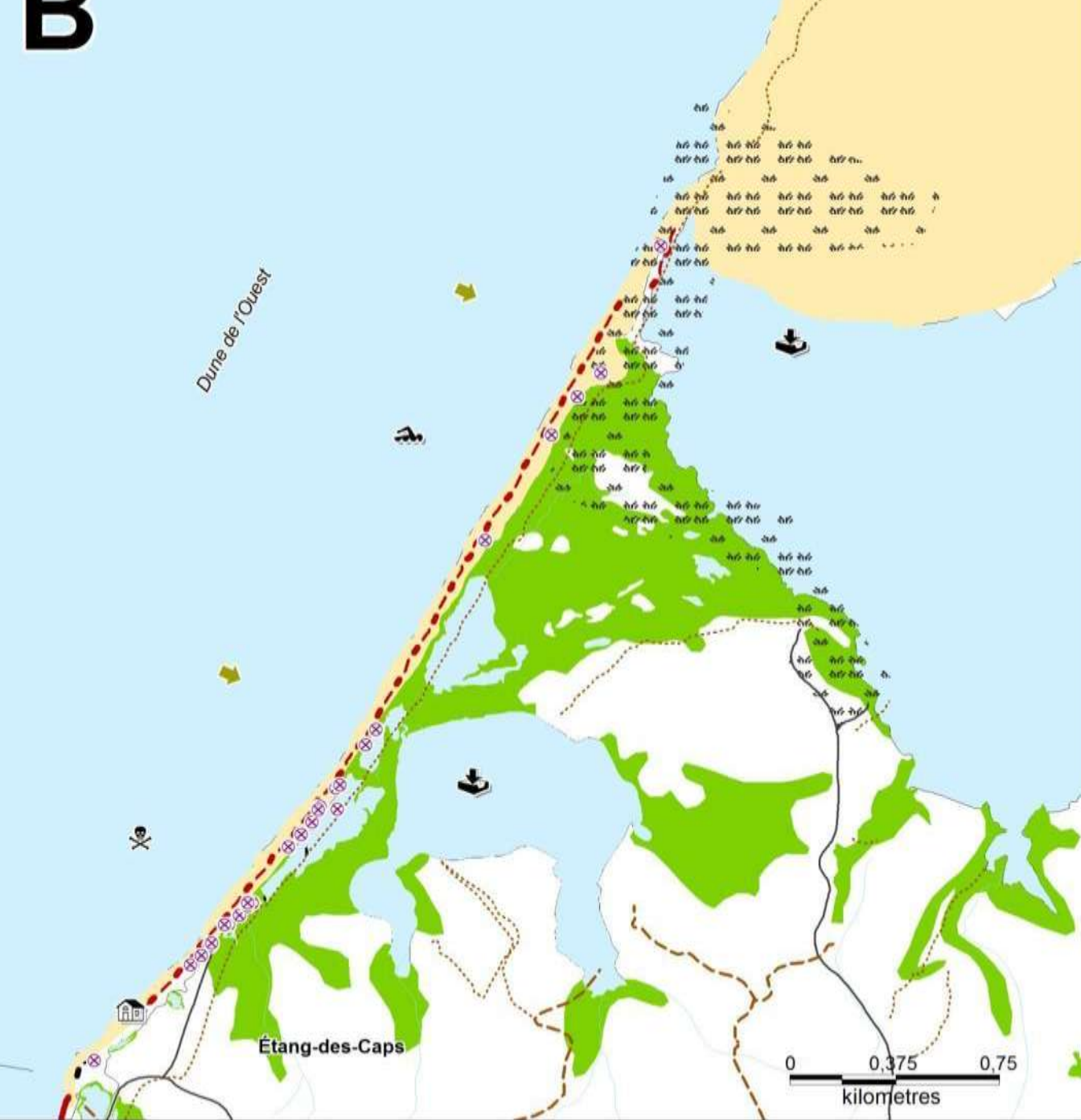
Kilomètres

Cartographie: Robert Boucher
Date: 7 janvier 2011
Sources: MDDEP, MTQ,
Comité Zip, Municipalité des
Îles-de-la-Madeleine, UQAR
et Attention Fragiles

La tournée des cantons

Érosion: Enjeux par secteur

Secteur de Dune de l'Ouest (EDN)



-  Zonage type B bande de prot. de 15
-  Zonage type A bande de prot. de 30
-  Érosion active des berges (UQAR)
-  Enrochements, épis et murs
-  Sites d'érosion du MTQ
-  Site "J'y mets mon grain de sable"
-  Brèches dunaires (MDDEP)
-  Sentiers VHR balisés
-  Sentiers VHR non balisés
-  Milieux dunaires
-  Milieux humides (2008)
-  Habitats floristiques
-  Aires protégées, réserves
-  Démaigrissement des plages
-  Limite du secteur du plan directeur
-  Bâtiments menacés ou à risques
-  Ensablement de milieux humides
-  Activités récréatives, villégiature
-  Sacs de mazout

Cartographie: Robert Boucher
 Date: 7 janvier 2011
 Sources: MDDEP, MTQ,
 Comité Zip, Municipalité des
 Îles-de-la-Madeleine, UQAR
 et Attention Frag'iles.

La tournée des cantons

Érosion: Enjeux par secteur

Secteur de Étang des Caps

-  Zonage type B bande de prot. de 15
-  Zonage type A bande de prot. de 30
-  Érosion active des berges (UQAR)
-  Enrochements, épis et murs
-  Sites d'érosion du MTQ
-  Site "J'y mets mon grain de sable"
-  Brèches dunaires (MDDEP)
-  Sentiers VHR balisés
-  Sentiers VHR non balisés
-  Milieux dunaires
-  Milieux humides (2008)
-  Habitats floristiques
-  Aires protégées, réserves
-  Démaigrissement des plages
-  Limite du secteur du plan directeur
-  Bâtiments menacés ou à risques
-  Activités récréatives, villégiature
-  Sacs de mazout
-  Activités agricoles



Étang des Caps
Taux de recul
max. -1,70 m



La tournée des cantons

Érosion: Enjeux par secteur

Secteur des Demoiselles



Les Demoiselles
Taux de recul
max. -1,67 m

-  Zonage type B bande de prot. de 15
-  Zonage type A bande de prot. de 30
-  Érosion active des berges (UQAR)
-  Enrochements, épis et murs
-  Sites d'érosion du MTQ
-  Site "J'y mets mon grain de sable"
-  Brèches dunaires (MDDEP)
-  Sentiers VHR balisés
-  Sentiers VHR non balisés
-  Milieux dunaires
-  Milieux humides (2008)
-  Habitats floristiques
-  Aires protégées, réserves
-  Démaigrissement des plages
-  Limite du secteur du plan directeur
-  Bâtiments menacés ou à risques
-  Résidences déplacées
-  Pouponnière à homards
-  Glissement de terrain

La tournée des cantons

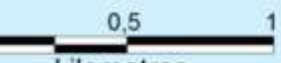
Érosion: Enjeux par secteur

Secteur de Bassin



-  Zonage type B bande de prot. de 15
-  Zonage type A bande de prot. de 30
-  Érosion active des berges (UQAR)
-  Enrochements, épis et murs
-  Sites d'érosion du MTQ
-  Site "J'y mets mon grain de sable"
-  Brèches dunaires (MDDEP)
-  Sentiers VHR balisés
-  Sentiers VHR non balisés
-  Milieux dunaires
-  Milieux humides (2008)
-  Habitats floristiques
-  Aires protégées, réserves
-  Démaigrissement des plages
-  Limite du secteur du plan directeur
-  Bâtiments menacés ou à risques
-  Activités récréatives, villégiature
-  Sacs de mazout
-  Effondrement de grottes, dolines
-  Ensablement autour du port
-  Glissement de terrain
-  Corridor panoramique

Bassin
Taux de recul
max. -2,15 m



La tournée des cantons

Érosion: Enjeux par secteur

Secteur de Dune de Bassin



-  Zonage type B bande de prot. de 15
-  Zonage type A bande de prot. de 30
-  Érosion active des berges (UQAR)
-  Enrochements, épis et murs
-  Sites d'érosion du MTQ
-  Site "J'y mets mon grain de sable"
-  Brèches dunaires (MDDEP)
-  Sentiers VHR balisés
-  Sentiers VHR non balisés
-  Milieux dunaires
-  Milieux humides (2008)
-  Habitats floristiques
-  Aires protégées, réserves
-  Démaigrissement des plages
-  Limite du secteur du plan directeur
-  Bâtiments menacés ou à risques
-  Activités récréatives, villégiature
-  Sacs de mazout
-  Ensablement de milieux humides
-  Mariculture, gisement de mollusques
-  Dépotoir, remblai de ferrailles
-  Terrain de camping

Dune de Bassin
Taux de recul
max. -3,20 m

La tournée des cantons

Érosion: Enjeux par secteur

Secteur de Plage du bout du Banc



-  Zonage type B bande de prot. de 15
-  Zonage type A bande de prot. de 30
-  Érosion active des berges (UQAR)
-  Enrochements, épis et murs
-  Sites d'érosion du MTQ
-  Site "J'y mets mon grain de sable"
-  Brèches dunaires (MDDEP)
-  Sentiers VHR balisés
-  Sentiers VHR non balisés
-  Milieux dunaires
-  Milieux humides (2008)
-  Habitats floristiques
-  Aires protégées, réserves
-  Démaigrissement des plages
-  Limite du secteur du plan directeur
-  Bâtiments menacés ou à risques
-  Activités récréatives, villégiature
-  Sacs de mazout
-  Zone submersible, inondable
-  Mariculture, gisement de mollusques
-  Ensablement de milieux humides

La tournée des cantons

Érosion: Enjeux par secteur

Secteur de la Grave



-  Zonage type B bande de prot. de 15
-  Zonage type A bande de prot. de 30
-  Érosion active des berges (UQAR)
-  Enrochements, épis et murs
-  Sites d'érosion du MTQ
-  Site "J'y mets mon grain de sable"
-  Brèches dunaires (MDDEP)
-  Sentiers VHR balisés
-  Sentiers VHR non balisés
-  Milieux dunaires
-  Milieux humides (2008)
-  Habitats floristiques
-  Aires protégées, réserves
-  Démaigrissement des plages
-  Limite du secteur du plan directeur
-  Bâtiments menacés ou à risques
-  Port de plaisance
-  Zone submersible, inondable
-  Mariculture, gisement de mollusques
-  Dragage des fonds marins
-  Site historique

La tournée des cantons

Érosion: Enjeux par secteur

Secteur de la Plage du Cap



-  Zonage type B bande de prot. de 15
-  Zonage type A bande de prot. de 30
-  Érosion active des berges (UQAR)
-  Enrochements, épis et murs
-  Sites d'érosion du MTQ
-  Site "J'y mets mon grain de sable"
-  Brèches dunaires (MDDEP)
-  Sentiers VHR balisés
-  Sentiers VHR non balisés
-  Milieux dunaires
-  Milieux humides (2008)
-  Habitats floristiques
-  Aires protégées, réserves
-  Démaigrissement des plages
-  Limite du secteur du plan directeur
-  Bâtiments menacés ou à risques
-  Ensablement de milieux humides
-  Mariculture, gisement de mollusques
-  Activités récréatives, villégiature
-  Zone submersible, inondable

La tournée des cantons

Érosion: Enjeux par secteur

Secteur de la Dune de la Martinique

-  Zonage type B bande de prot. de 15
-  Zonage type A bande de prot. de 30
-  Érosion active des berges (UQAR)
-  Enrochements, épis et murs
-  Sites d'érosion du MTQ
-  Site "J'y mets mon grain de sable"
-  Brèches dunaires (MDDEP)
-  Sentiers VHR balisés
-  Sentiers VHR non balisés
-  Milieux dunaires
-  Milieux humides (2008)
-  Habitats floristiques
-  Aires protégées, réserves
-  Démaigrissement des plages
-  Limite du secteur du plan directeur
-  Bâtiments menacés ou à risques
-  Ensablement de milieux humides
-  Effondrement de grottes, dolines
-  Activités récréatives, villégiature
-  Zone submersible, inondable
-  Recharge de sable
-  Traitement des eaux usées

**Dune de la Martinique
(Plage de la Martinique)
Taux de recul
max. -0,80 m**

Plage de la Martinique

0 0,75 1,5
kilomètres

Cartographie: Robert Boucher
Date: 7 janvier 2011
Sources: MDDEP, MTQ,
Comité Zip, Municipalité des
Îles-de-la-Madeleine, UQAR



Île d'Entrée
Taux de recul
max. -? m

0 0,3 0,6
kilomètres



La tournée des cantons

Érosion: Enjeux par secteur

Secteur de Île d'Entrée

- Zonage type B bande de prot. de 15 m
- Zonage type A bande de prot. de 30 m
- Érosion active des berges (UQAR)
- Enrochements, épis et murs
- Sites d'érosion du MTQ
- Site "J'y mets mon grain de sable"
- Brèches dunaires (MDDEP)
- Sentiers VHR balisés
- Sentiers VHR non balisés
- Milieux dunaires
- Milieux humides (2008)
- Habitats floristiques
- Aires protégées, réserves
- Limite du secteur du plan directeur
- Bâtiments menacés ou à risques
- Dépotoir en érosion
- Dragage des fonds marins
- Ensablement du port

Cartographie: Robert Boucher
Date: 7 janvier 2011
Sources: MDDEP, MTQ,
Comité Zip, Municipalité des
Îles-de-la-Madeleine, UQAR
et Attention Fragiles.