



PORTES DE HALL

Les solutions de sécurisation et de résidentialisation

 **PICARD**[®]
Depuis 1720 **SERRURES**

Sommaire

Spécialiste de la haute sécurité depuis 1720, Picard Serrures est un acteur incontournable du marché de la sécurisation des bâtiments

Une double expertise ▶ p 2-3

Rhéa

Présentation de la gamme	▶ p 4-5
Présentation des modèles	▶ p 6-7
Tableau récapitulatif des modèles et plans techniques	▶ p 8-9
Tableau récapitulatif des modèles et photos des options	▶ p 10-11

Estura

Présentation de la gamme	▶ p 12-13
Présentation des modèles	▶ p 14-15
Tableau récapitulatif des modèles et plans techniques	▶ p 16-17
Tableau récapitulatif des modèles et photos des options	▶ p 18-19

Hambra

Présentation de la gamme	▶ p 20-21
Tableau récapitulatif et plans techniques	▶ p 22-23
Tableau récapitulatif et photos des options	▶ p 24-25

Technica

Présentation de la gamme	▶ p 26-27
Tableau récapitulatif	▶ p 28
Plans techniques et photos des options	▶ p 29

Nouveautés

Estura motorisée	▶ p 30
Technica sécurisée	▶ p 31



Une double expertise

Spécialiste de la haute sécurité depuis 1720, Picard Serrures est un acteur incontournable du marché de la sécurisation des bâtiments

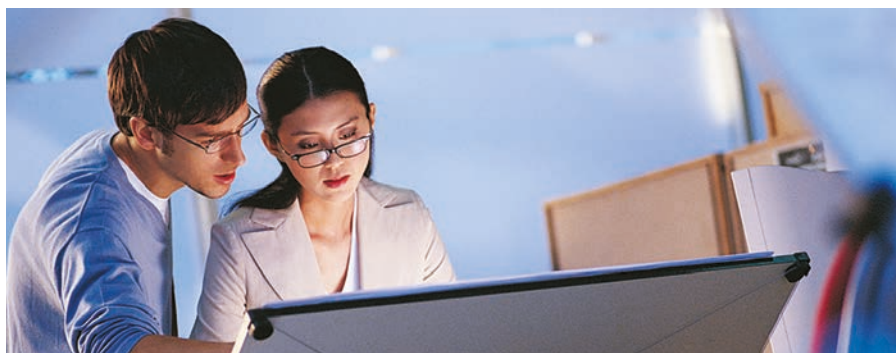
Picard Serrures développe des produits avec une qualité de finition garantie et un contrôle unitaire lors de sa sortie d'usine. Toutes les portes sont fabriquées en acier, matériau choisi pour ses propriétés mécaniques fondamentales : dureté élevée, grande résistance aux chocs, aux efforts et aux tentatives d'effraction.

En tant que concepteur et fabricant de produits anti-vandales et de haute sécurité, Picard Serrures élargit aujourd'hui son expertise en développant une gamme de portes techniques sécurisées.

Pour parfaire la qualité et la fonctionnalité de ses produits, Picard Serrures place l'innovation au cœur de sa stratégie produit et se tourne résolument vers le développement et la maîtrise de nouvelles technologies, comme les systèmes connectés, permettant ainsi de proposer de nouveaux services et de nouvelles solutions dans le domaine de la sûreté.

Aujourd'hui, Picard Serrures se positionne sur quatre secteurs d'activités complémentaires :

- ▶ Les serrures de haute sécurité certifiées A2P* et A2P***, certifications délivrées par le CNPP⁽¹⁾,
- ▶ Les portes blindées palières et pavillonnaires, fabriquées sur-mesure et certifiées,
- ▶ Les portes de hall anti-vandales, sur-mesure,
- ▶ Les portes techniques sécurisées destinées aux zones dites sensibles.



QUELQUES DATES-CLÉS

- ▶ **1926** : développement de la pompe Vigie-Picard à clé ronde, destinée aux serrures à combinaison de passe-partout.
- ▶ **1986** : innovation produit avec les serrures électroniques sans clé, comme la PARADE, serrure électronique motorisée permettant une ouverture à distance.
- ▶ **1992** : l'entreprise intègre dans son offre la gamme la plus prestigieuse du marché : la marque VAK.
- ▶ **2005** : lancement de la gamme de portes blindées anti-effraction.
- ▶ **2008** : développement des portes de hall anti-vandales.
- ▶ **2013** : développement de la gamme de portes techniques sécurisées CR3 et CR4.

¹ Centre National de Prévention et de Protection



UN SERVICE À LA CARTE

► LA FORCE D'UN RÉSEAU NATIONAL

200 installateurs agréés sont à votre écoute et prennent en compte les spécificités de vos chantiers.

► SERVICE CLIENTS

notre force de vente fait preuve de réactivité et de proximité pour vous conseiller au quotidien.

► EXPERTISE

nous vous garantissons la solution adaptée à votre projet.

► UN SAVOIR-FAIRE

nous élaborons, fabriquons un produit sur-mesure en adéquation avec vos attentes.

STANDARDISATION ET SUR-MESURE CARACTÉRISENT L'OFFRE DE PICARD SERRURES

► Standardisation, avec une gamme de modèles testés et certifiés, notamment au regard des exigences de sécurisation des locaux techniques et des espaces collectifs.

► Sur-mesure, car chaque produit est fabriqué spécifiquement pour répondre à vos contraintes et s'intégrer parfaitement à votre environnement

Procédures de fabrication (ISO 9001 V2008) et certifications françaises et/ou européennes répondent aux exigences du marché. Toutes les portes de sécurité Picard Serrures répondent à ces normes.

NORMES MAJEURES

La norme PMR

permet d'adapter les locaux aux personnes à mobilité réduite. Elle s'applique à toute construction d'habitations collectives, ainsi qu'à tout hall rénové faisant l'objet d'une modification du contrôle d'accès. Elle impose notamment une poussée inférieure à 5 kg pour ouvrir la porte.

Tous les modèles fabriqués par Picard Serrures satisfont à cette exigence.

Cette norme est définie par l'Arrêté ministériel du 1^{er} août 2006 R.111-18 à R.111-18-7 / R.111-19 à R.111-19-3 / R.111-19-6.

Le classement AEV,

développé par le CSTB, permet de définir les caractéristiques de perméabilité, d'étanchéité et de résistance des portes extérieures à l'air, à l'eau et au vent.

Dans la gamme Picard Serrures, le modèle Rhéa a obtenu la qualification AEV.

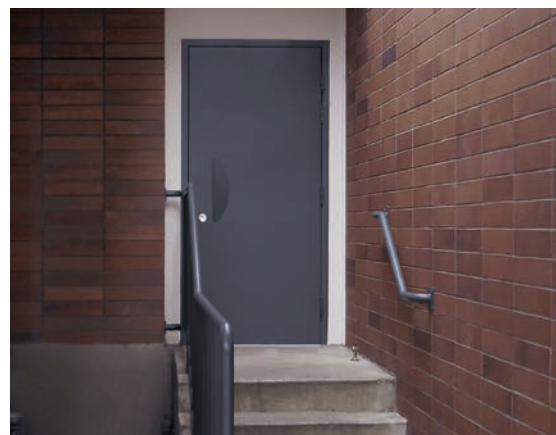
Coupe-feu / Pare-flamme

Selon la norme EN 1634-1, Picard Serrures propose les options EI₁ et E pour ses portes de hall anti-vandales et ses portes techniques sécurisées.

Norme EN 1634

Réglementation thermique.

Les portes de la gamme Confort respectent la réglementation thermique en vigueur applicable pour tout projet de construction.



UNE IMPLANTATION AU DELÀ DES FRONTIÈRES

Picard Serrures est une filiale du groupe DOM Security, spécialiste européen des serrures et des systèmes de sécurité. Créé en 1990, ce groupe industriel indépendant est spécialisé dans la conception, la fabrication et la commercialisation de systèmes mécaniques, électriques et électroniques de contrôle des accès et de serrures pour les secteurs professionnel et grand public.





NORMES

PMR : d'après l'arrêté ministériel du 1^{er} août 2006 R.111-18 à R.111-18-7 / R.111-19 à R.111-19-3 / R.111-19-6.

Cette norme s'applique à tout hall rénové faisant l'objet d'une modification de contrôle d'accès afin d'adapter les locaux aux Personnes à Mobilité Réduite.

AEV : Le classement AEV permet de définir les caractéristiques d'étanchéité des portes extérieures à l'air, à l'eau et au vent. Nos portes ont obtenu la qualification AEV délivrée par le CSTB.



VERROUILLAGE

Nos portes sont proposées avec un verrouillage à sécurité positive ou sécurité négative.



PROFIL

La structure de la porte est réalisée en tube acier profil base 50 hermétique.



VITRAGE

Le vitrage anti-effraction 44/2 est maintenu par des parcloses ou par vis anti-vandales. D'autres vitrages sont disponibles en option : 55/2, SP10, ou double vitrage.

ACCESSIBILITÉ
DES PERSONNES À
MOBILITÉ RÉDUITE



G A M M E

Rhéa®

Portes sur paumelles

PORTE ACIER SPÉCIALEMENT CONÇUE pour la réhabilitation
de hall et répondant aux normes AEV et « Accessibilité des Personnes à Mobilité Réduite ».

Ces portes répondent à vos besoins de sécurisation de hall et sont fabriquées sur-mesure.

Ce produit a été conçu pour faciliter la pose des huisseries en réadaptation tout en respectant l'architecture du bâtiment.

Nos portes sont proposées en monobloc ou en différents éléments à assembler au montage.



Rhéa®

Portes sur paumelles



ACCESSIBILITÉ
DES PERSONNES
À MOBILITÉ RÉDUITE



NORMES

Conforme à la norme PMR arrêté ministériel du 1^{er} août 2006 R111-18 à R111-18-7 et R111-190 à R111-19-3 et R111-19-6. Cet arrêté a pour but la mise en conformité pour tout permis de construire déposé depuis le 1^{er} janvier 2007 pour des habitations collectives neuves et pour le logement en rénovation. Nos portes ont été testées par le CETIM : rapport d'essai n°CET 0026412

Rhéa PMR

PORTE ACIER EN MONOBLOC SUR PAUMELLE

LES OBLIGATIONS TECHNIQUES

- **Largeur minimale de la porte** : 900 mm
- **Passage libre minimum** : 830 mm
- **Poignée facilement manoeuvrable et préhensible par une personne** : en position debout, en position assise, ayant des difficultés à saisir, ayant des difficultés à faire un geste de rotation du poignet
- **Poignée située** à plus de 0,40 m d'un angle rentrant de parois ou de tout autre obstacle à l'approche d'un fauteuil roulant
- **Force d'ouverture** : l'effort pour ouvrir la porte doit être inférieur à 5 kg, équipée ou non d'un dispositif d'ouverture ou de fermeture automatique

INFORMATIONS TECHNIQUES

- **Dimensions standard** : 1152 x 2200 mm permettant un passage libre de 900 x 2117
- **Dimensions totales maximum** : 2500 x 2500 mm hors tout
- **Ouverture** : uniquement vers l'extérieur



ACCESSIBILITÉ
DES PERSONNES
À MOBILITÉ RÉDUITE



Rhéa AEV

CERTIFICATION
AEV

PORTE ACIER EN MONOBLOC SUR PAUMELLE

CERTIFICATION

- **Certification AEV délivrée par le CSTB**
Le classement AEV permet de définir les caractéristiques d'étanchéité des portes extérieures à l'air, à l'eau et au vent. Le minimum exigé pour l'obtention de la marque NF portes extérieures : A*2 E*1B V*2. Nous avons obtenu :
 - A*3 : perméabilité à l'air
 - E*1B : étanchéité de l'eau de la porte
 - V*C3 : résistance au vent. Correspond à une résistance de la porte face à des vents extrêmes (180 km/h)

INFORMATIONS TECHNIQUES

- **Dimensions standard** : 1152 x 2200 mm permettant un passage libre de 900 x 2117
- **Dimensions totales maximum** : 2500 x 2500 mm hors tout
- **Ouverture** : uniquement vers l'extérieur



photo non contractuelle



NORMES

Conforme à la norme PMR arrêté ministériel du 1^{er} août 2006 R111-18 à R111-18-7 et R111-190 à R111-19-3 et R111-19-6. Cet arrêté a pour but la mise en conformité pour tout permis de construire déposé depuis le 1^{er} janvier 2007 pour des habitations collectives neuves et pour le logement en rénovation. Nos portes ont été testées par le CETIM : rapport d'essai n°CET 0026412



**ACCESSIBILITÉ
DES PERSONNES
À MOBILITÉ RÉDUITE**

Rhéa Évolution

PORTE ACIER EN MONOBLOC OU MÉCANO SUR PAUMELLE

LES OBLIGATIONS TECHNIQUES

- **Largeur minimale de la porte** : 900 mm
- **Passage libre minimum** : 830 mm
- **Poignée facilement manoeuvrable et préhensible par une personne** : en position debout, en position assise, ayant des difficultés à saisir, ayant des difficultés à faire un geste de rotation du poignet
- **Poignée située** à plus de 0.40 m d'un angle rentrant de parois ou de tout autre obstacle à l'approche d'un fauteuil roulant
- **Force d'ouverture** : l'effort pour ouvrir la porte doit être inférieur à 5 kg, équipée ou non d'un dispositif d'ouverture ou de fermeture automatique

INFORMATIONS TECHNIQUES

- Fabrication de la porte aux **dimensions demandées**
- Permet d'adapter **tout type de matériel** de fermeture de quincaillerie et de contrôle d'accès
- **Ouverture extérieure ou intérieure** proposée
- **Adaptée à l'Accessibilité*** des Personnes à Mobilité Réduite selon le ferme-porte sélectionné



**ISOLATION
RENFORCÉE AVEC LE
PROFIL À RUPTURE DE
PONT THERMIQUE**

**ACCESSIBILITÉ
DES PERSONNES
À MOBILITÉ RÉDUITE**

Rhéa Confort

PORTE ACIER EN MONOBLOC OU MÉCANO SUR PAUMELLE PROFIL À RUPTURE DE PONT THERMIQUE

INFORMATIONS TECHNIQUES

- **Dimensions standard** : 1150 x 2200 mm permettant un passage libre de 900 x 2117 hors tout
- **Dimensions totales monobloc** : 2500 x 2500 mm hors tout
- Profil acier type Forster à rupture de pont thermique
- Double vitrage 44.2/16/44.2
- **Ouverture** : intérieur ou extérieur





Rhéa®

Portes sur paumelles

NOUVEAUTÉ

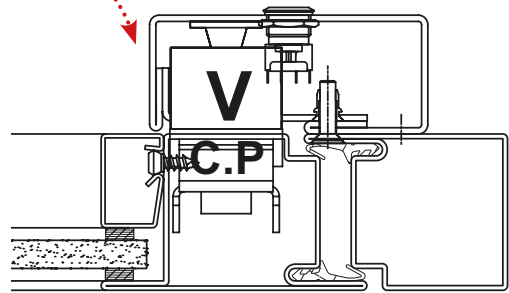
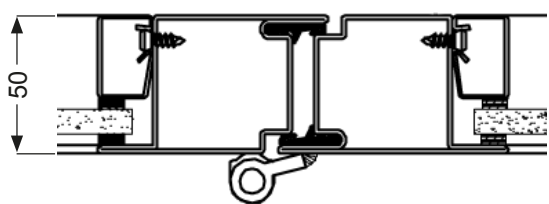
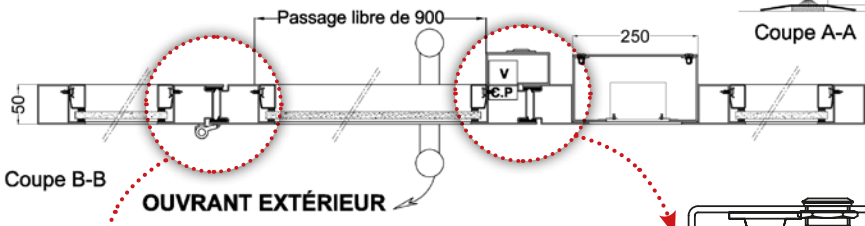
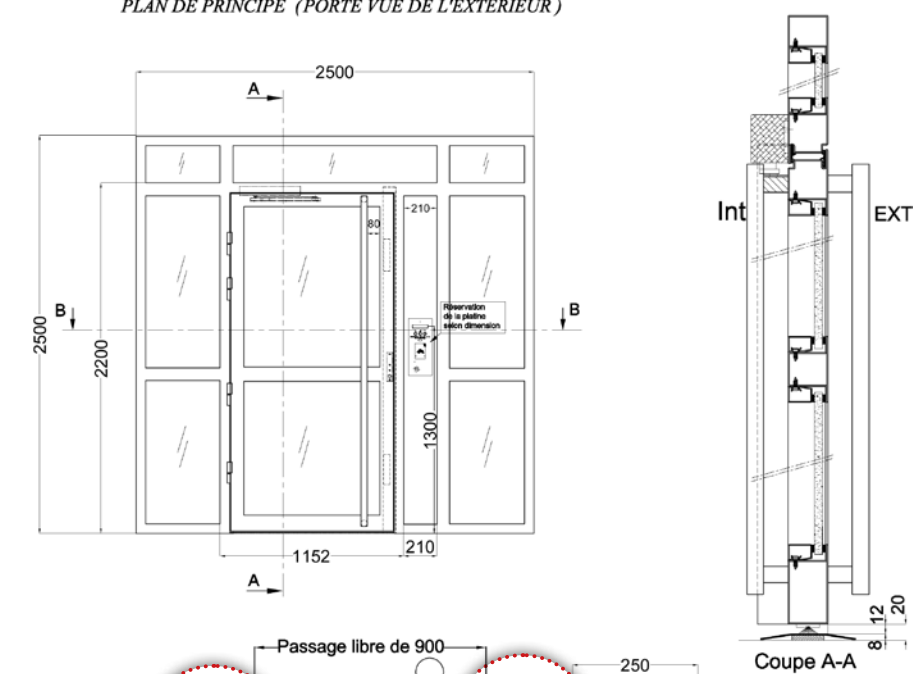
	Rhéa PMR	Rhéa AEV	Rhéa Évolution	Rhéa Confort
Dormant				
Dormant en tube acier profil base 50 Jansen - 4 paumelles sur butée à billes	⊗	⊗	⊗	
Dormant et ouvrant en tube acier Sendzimir, série Unico 70 en 15/10 ^{ème} , type Forster				⊗
3 paumelles vissées de 180 mm réglables sur butée à billes				⊗
4 paumelles sur butée à billes	⊗	⊗	⊗	⊗
Joint en périphérique du dormant	⊗	⊗	⊗	⊗
Seuil en acier soudé 6 mm et cache seuil inox	⊗	⊗	⊗	⊗
Ouvrant				
Ouvrant en tube acier	⊗	⊗	⊗	⊗
Joint en périphérie de l'ouvrant	⊗	⊗	⊗	⊗
Joint brosse en partie basse	⊗		⊗	⊗
Joint bas EPDM		⊗		
Bavette jet d'eau en inox		⊗		
5 lisses en inox en partie basse en carré de 20 mm			⊗	
Ouvrant : nombre de traverses adaptable selon plan et possibilités techniques	⊗	⊗	⊗	⊗
Poteau technique selon la configuration de la baie				
Poteau technique en tôle acier 20/10 ^{ème} avec trappe de visite intérieure, pose affleurante ou en applique du contrôle d'accès			⊗	
Poteau technique en tôle acier 20/10 ^{ème} à rupture de pont thermique avec façade extérieure usinée pour pose affleurante ou en applique du contrôle d'accès, trappe d'accès, remplissage de laine de roche				⊗
Fixe ou imposte selon la configuration de la baie				
Fixe et imposte en profil acier base 50 Jansen	⊗	⊗	⊗	
Fixe ou imposte en profil acier base 70 Forster				⊗
Fixe : nombre de traverses adaptable selon plan et possibilités techniques	⊗	⊗	⊗	⊗
Semi-fixe selon la configuration de la baie				
Semi-fixe adaptable selon plan et possibilités techniques			⊗	⊗
Caisson ou calage selon la configuration de la baie				
Structure en tôle pliée 20/10 mm			⊗	
Structure en tôle pliée 20/10 mm avec remplissage laine de roche				⊗
Remplissage				
Simple vitrage anti-effraction Stadip Protec 44.2	⊗	⊗	⊗	
Simple vitrage anti-effraction Stadip Protec 55.2	⊗	⊗	⊗	
Simple Vitrage anti-effraction Stadip Protec SP510	⊗	⊗	⊗	
Double Vitrage anti-effraction (44.2/16/44.2) Argon Warmedge				⊗
Double vitrage anti-effraction Stadip Protec 44.2/10/44.2			⊗	
Double Vitrage anti-effraction Stadip Protec SP510 - 8 - SP510			⊗	
Remplissage ctbx bois entre 2 tôles acier de 20/10 mm	⊗	⊗	⊗	
Remplissage plein Stirodur entre 2 tôles acier de 20/10 ^{ème}				⊗
Tout autre vitrage sur demande			⊗	⊗
Joint de vitrage anti-arrachement, épaisseur 3mm à l'extérieur et 4mm à l'intérieur	⊗	⊗	⊗	⊗
Parclosage				
Parclose acier, fixation par clipsage	⊗	⊗	⊗	⊗
Parclose vissée par vis anti-vandales	⊗	⊗	⊗	

Standard : ⊗ - Option : ⊗



Passage libre	Largeur porte	Hauteur porte	Largeur poteau technique
900 X 2117 HT	1152	2200 HT	250

PLAN DE PRINCIPE (PORTE VUE DE L'EXTÉRIEUR)



Coupe dormant ouvrant
Base 50 Jansen

Coupe montant ventouse contre-plaque
Base 50 Jansen



Rhéa®

Portes sur paumelles

NOUVEAUTÉ

	Rhéa PMR	Rhéa AEV	Rhéa Évolution	Rhéa Confort
Condammation				
2 ventouses de 300 kg type EM2, montage par vérin	⊗	⊗	⊗	⊗
Ventouses encastrées dans un tube reconstitué Picard Serrures	⊗	⊗	⊗	⊗
2 ventouses de 500 kg type PNU 500, montage par vérin			⊗	
Gâches électriques à rupture de courant			⊗	⊗
Serrure mécanique 1 à 3 points de fermeture			⊗	⊗
Gâche électrique à émission			⊗	
Serrure motorisée 1 point			⊗	
Serrure motorisée 3 points			⊗	
Tout autre verrouillage sur demande			⊗	
Décondammation				
Bouton NO/NF			⊗	⊗
Sémaphore intérieur de signalisation encastré avec bouton NO/NF (conforme PMR)	⊗	⊗	⊗	⊗
Équipement				
Ferme-porte applique HL105			⊗	
Ferme-porte applique Dorma TS 93 (conforme PMR)	⊗	⊗	⊗	⊗
Ferme-porte encastré Dorma ITS 96 (conforme PMR)			⊗	
Toute autre ferme-porte sur demande			⊗	
Poignée type bâton de maréchal acier toute hauteur, fixation point haut et bas	⊗	⊗	⊗	
Poignée type bâton de maréchal inox toute hauteur, fixation point haut et bas	⊗	⊗	⊗	⊗
Poignée anti-préhension inox 450 mm, fixation invisible			⊗	
Poignée anti-préhension R'go alu 450 mm, fixation invisible			⊗	
Poignée inclinée anti-préhension inox 450 mm, fixation invisible			⊗	
Poignée type demi-lune en inox, entraxe de 300 mm				⊗
Poignée type contre coudé en inox, entraxe de 300 mm				⊗
Toute autre poignée sur demande			⊗	
Traitement de surface				
Traitement anticorrosion conforme à la norme NFP 24-351	⊗	⊗	⊗	⊗
Grenaillage SA 2.5	⊗	⊗	⊗	⊗
Traitement C4 : polyzinc PPRZ 60 µ + poudre thermolaquée 80 µ (finition lisse, texturée ou grainée)	⊗	⊗	⊗	⊗
Traitement C5M bord de mer : IGP Korroprimer 80 µ + poudre thermolaquée IGP 80 µ (finition lisse, texturée ou grainée)	⊗	⊗	⊗	⊗
Butée d'ouverture				
Butée toute hauteur en tube acier 60x60x2 mm 2 plots haut et bas néoprène - fixation antivandale	⊗	⊗	⊗	⊗
Buté 1 point : ergonomique avec amortisseur	⊗	⊗	⊗	⊗

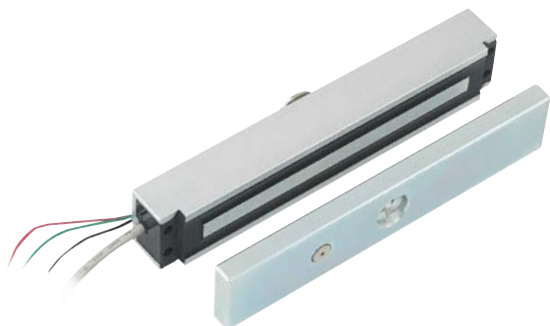
Standard : ⊗ - Option : ⊗



Dorma ITS 96



TS 93



Ventouse et contre-plaque



Profil Unico base 70 Forster



Gâche électrique



Bâton de maréchal



Poignée inox inclinée
anti-préhension



NORMES

PMR : d'après l'arrêté ministériel du 1^{er} août 2006 R.111-18 à R.111-18-7 / R.111-19 à R.111-19-3 / R.111-19-6. Cette norme s'applique à tout hall rénové faisant l'objet d'une modification de contrôle d'accès afin d'adapter les locaux aux Personnes à Mobilité Réduite.



PROFIL

La porte est réalisée à partir de profil de gammiste et complété par des profils reconstitués Picard Serrures. Ces derniers assurent l'anti-vandalisme de la porte. Le système de rotation anti-pince doigt assure une sécurité optimale à l'ouverture comme à la fermeture.



VERROUILLAGE

Nos portes sont proposées avec un verrouillage à sécurité positive ou sécurité négative.



VITRAGE

Le vitrage anti-effraction 44/2 est maintenu soit par des parcloses, soit par des vis anti-vandales ou par un parclosage cadre. D'autres vitrages sont disponibles en option : 55/2, SP10 ou double vitrage.

**ACCESSIBILITÉ
DES PERSONNES À
MOBILITÉ RÉDUITE**



G A M M E

Estura®

Portes sur pivot

PORTE ACIER OFFRANT UN NIVEAU DE SÉCURITÉ MAXIMAL,
parfaitement adaptée aux contraintes urbaines et répondant aux normes « Accessibilité des Personnes à Mobilité Réduite ».
Ces portes apportent une solution anti-vandalisme et sont fabriquées sur-mesure.

Nous avons conçu ces portes en collaboration avec les cabinets d'architectes, les responsables techniques d'offices d'HLM et les bailleurs sociaux.

L'objectif était de proposer une gamme de porte de haute sécurité répondant aux contraintes anti-vandales. Les organes de commandes sont inaccessibles en direct, le ferme-porte est encastré avec une trappe de visite, la fixation de la poignée anti-préhension est invisible et enfin le poteau technique est conçu avec une fermeture invisible sans vis apparente.



Estura®

Portes sur pivot



ACCESSIBILITÉ
DES PERSONNES
À MOBILITÉ RÉDUITE



NORMES

Conforme à la norme PMR arrêté ministériel du 1^{er} août 2006 R111-18 à R111-18-7 et R111-190 à R111-19-3 et R111-19-6. Cet arrêté a pour but la mise en conformité pour tout permis de construire déposé depuis le 1^{er} janvier 2007 pour des habitations collectives neuves et pour le logement en rénovation. Nos portes ont été testées par le CETIM : rapport d'essai n°CET 0026412

Estura PMR

PORTE ACIER SUR PIVOT AVEC SYSTÈME ANTI-PINCE DOIGT

LES OBLIGATIONS TECHNIQUES

- **Largeur minimale de la porte** : 900 mm
- **Passage libre minimum** : 830 mm
- **Poignée facilement manœuvrable et préhensible par une personne** : en position debout, en position assise, ayant des difficultés à saisir, ayant des difficultés à faire un geste de rotation du poignet
- **Poignée située** à plus de 0.40 m d'un angle rentrant de parois ou de tout autre obstacle à l'approche d'un fauteuil roulant
- **Force d'ouverture** : l'effort pour ouvrir la porte doit être inférieur à 5 kg, équipée ou non d'un dispositif d'ouverture ou de fermeture automatique

INFORMATIONS TECHNIQUES

- **Dimensions standard (sans poteau technique)** : 1125 x 2165 mm permettant un passage de 900 x 2105 mm
- **Ouverture** : uniquement vers l'extérieur



ACCESSIBILITÉ
DES PERSONNES
À MOBILITÉ RÉDUITE



NORMES

Conforme à la norme PMR arrêté ministériel du 1^{er} août 2006 R111-18 à R111-18-7 et R111-190 à R111-19-3 et R111-19-6. Cet arrêté a pour but la mise en conformité pour tout permis de construire déposé depuis le 1^{er} janvier 2007 pour des habitations collectives neuves et pour le logement en rénovation. Nos portes ont été testées par le CETIM : rapport d'essai n°CET 0026412

Estura PMR Urban

PORTE ACIER SUR PIVOT AVEC SYSTÈME ANTI-PINCE DOIGT

LES OBLIGATIONS TECHNIQUES

- **Largeur minimale de la porte** : 900 mm
- **Passage libre minimum** : 830 mm
- **Poignée facilement manœuvrable et préhensible par une personne** : en position debout, en position assise, ayant des difficultés à saisir, ayant des difficultés à faire un geste de rotation du poignet
- **Poignée située** à plus de 0.40 m d'un angle rentrant de parois ou de tout autre obstacle à l'approche d'un fauteuil roulant
- **Force d'ouverture** : l'effort pour ouvrir la porte doit être inférieur à 5 kg, équipée ou non d'un dispositif d'ouverture ou de fermeture automatique

INFORMATIONS TECHNIQUES

- **Dimensions standard (sans poteau technique)** : 1125 x 2165 mm permettant un passage de 900 x 2105 mm
- **Fabriqué avec un parclosage cadre**. Celui-ci assure une sécurité plus importante et remplit la fonction anti-vandale
- **Ouverture** : uniquement vers l'extérieur

FABRIQUÉ AVEC
UN PARCLOSAGE
CADRE ACIER



ACCESSIBILITÉ
DES PERSONNES
À MOBILITÉ RÉDUITE



NORMES

Conforme à la norme PMR arrêté ministériel du 1^{er} août 2006 R111-18 à R111-18-7 et R111-190 à R111-19-3 et R111-19-6. Cet arrêté a pour but la mise en conformité pour tout permis de construire collectives neuves et pour le logement en rénovation.

Nos portes ont été testées par le CETIM : rapport d'essai n°CET 0026412

Estura Style

PORTE ACIER SUR PIVOT AVEC SYSTÈME ANTI-PINCE DOIGT

LES OBLIGATIONS TECHNIQUES

- **Largeur minimale de la porte** : 900 mm
- **Passage libre minimum** : 830 mm
- **Poignée facilement manœuvrable et préhensible par une personne** : en position debout, en position assise, ayant des difficultés à saisir, ayant des difficultés à faire un geste de rotation du poignet
- **Poignée située** à plus de 0.40 m d'un angle rentrant de parois ou de tout autre obstacle à l'approche d'un fauteuil roulant
- **Force d'ouverture** : l'effort pour ouvrir la porte doit être inférieur à 5 kg, équipée ou non d'un dispositif d'ouverture ou de fermeture automatique

INFORMATIONS TECHNIQUES

- **Dimensions standard** : 1125 x 2165 mm permettant un passage de 900 x 2105 mm
- **Ouverture** : uniquement vers l'extérieur
- **5 lisses inox** en partie basse
- **Poignée** toute hauteur



ACCESSIBILITÉ
DES PERSONNES
À MOBILITÉ RÉDUITE



NORMES

Conforme à la norme PMR arrêté ministériel du 1^{er} août 2006 R111-18 à R111-18-7 et R111-190 à R111-19-3 et R111-19-6. Cet arrêté a pour but la mise en conformité pour tout permis de construire collectives neuves et pour le logement en rénovation.

Nos portes ont été testées par le CETIM : rapport d'essai n°CET 0026412

Estura Évolution

PORTE ACIER SUR PIVOT AVEC SYSTÈME ANTI-PINCE DOIGT

LES OBLIGATIONS TECHNIQUES

- **Largeur minimale de la porte** : 900 mm
- **Passage libre minimum** : 830 mm
- **Poignée facilement manœuvrable et préhensible par une personne** : en position debout, en position assise, ayant des difficultés à saisir, ayant des difficultés à faire un geste de rotation du poignet
- **Poignée située** à plus de 0.40 m d'un angle rentrant de parois ou de tout autre obstacle à l'approche d'un fauteuil roulant
- **Force d'ouverture** : l'effort pour ouvrir la porte doit être inférieur à 5 kg, équipée ou non d'un dispositif d'ouverture ou de fermeture automatique

INFORMATIONS TECHNIQUES

- Fabrication de la porte aux **dimensions demandées**
- Permet d'adapter **tout type de matériel** de fermeture de quincaillerie et de contrôle d'accès
- **Ouverture extérieure ou intérieure** proposée
- **Adaptée à l'Accessibilité*** des Personnes à Mobilité Réduite selon le ferme-porte sélectionné



Estura®

Portes sur pivot

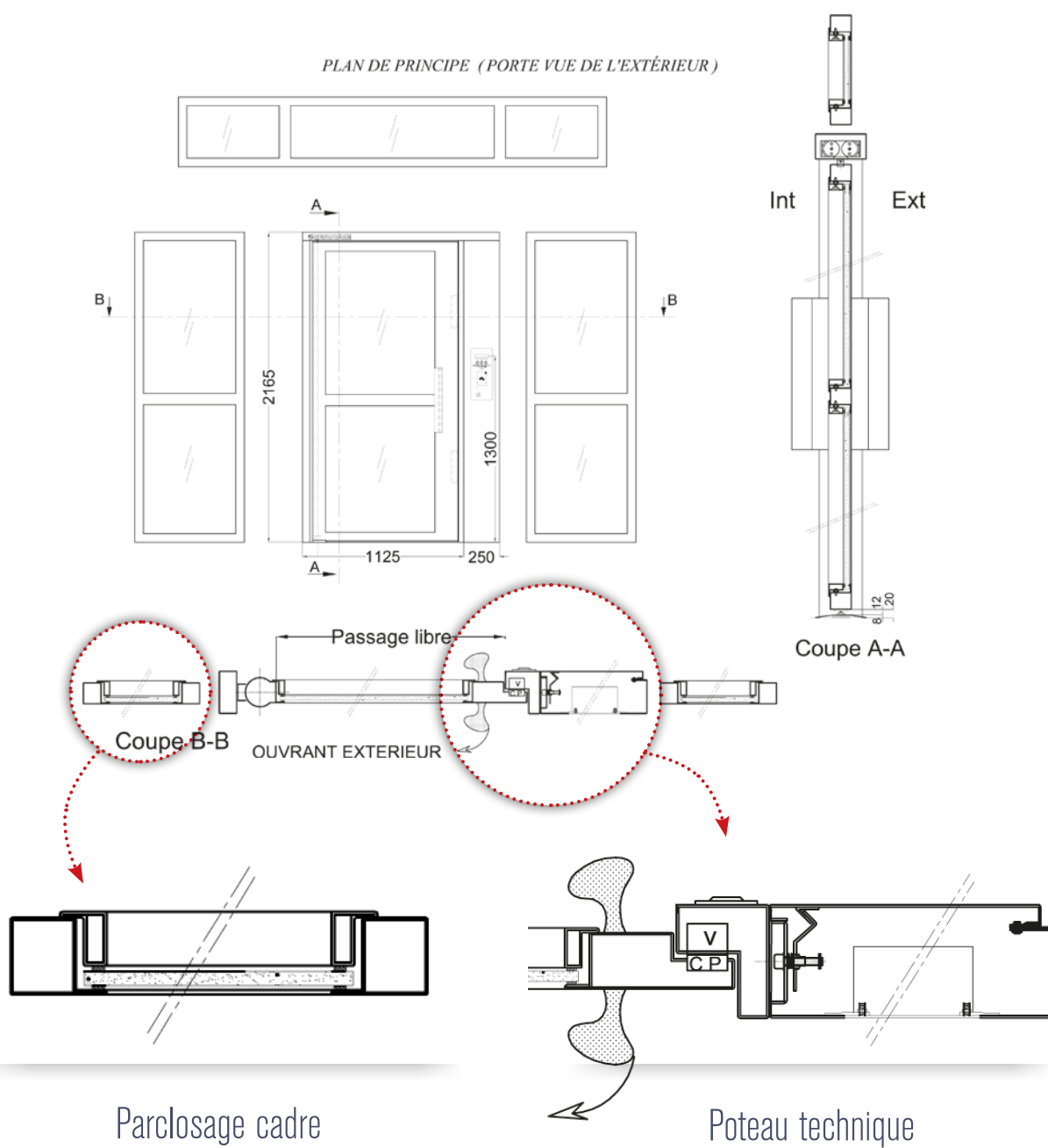
	Estura PMR	Estura PMR Urban	Estura Style	Estura Évolution
Dormant				
1 traverse supérieure en tube rectangulaire de 120x60x3 mm	×	×	×	×
1 montant côté pivot en tube rectangulaire de 100x50x2 mm	×	×	×	×
1 système laréral anti-pince doigt du tube pivot	×	×	×	×
1 montant ventouse en tôle pliée	×	×	×	×
1 trappe de visite du ferme-porte	×	×	×	×
1 support de rotule soudé sur le bas du montant côté pivot	×	×	×	×
1 rotule en acier diamètre 28 mm	×	×	×	×
Seuil acier soudé 6 mm en acier et cache seuil inox	×	×	×	×
Ouvrant				
1 tube pivot de marque Jansen	×	×	×	×
1 système de bridage sur carré du ferme-porte en partie haute	×	×	×	×
1 cage de rotule autolubrifiante à portée sphérique en partie basse diamètre 28 mm	×	×	×	×
1 montant en tôle pliée 20/10 pour support contre plaque ventouse	×	×	×	×
1 joint balai sur et sous l'ouvrant	×	×	×	×
5 lisses en inox en partie basse en carré de 20 mm			×	×
Ouvrant : nombre de traverses adaptable selon plan et possibilités techniques	×	×	×	×
Poteau technique selon la configuration de la baie				
Poteau technique en tôle acier 20/10 avec pose affleurante ou applique	×	×	×	×
1 porte intérieure toute hauteur, fermeture invisible, accès aux ventouses électromagnétiques et contrôle d'accès	×	×	×	×
Fixe ou imposte selon la configuration de la baie				
Structure en profil acier série Base 50	×	×	×	×
Fixe : nombre de traverses adaptable selon plan et possibilités techniques	×	×	×	×
Semi-fixe				
Semi-fixe adaptable selon plan et possibilités techniques				×
Caisson ou calage selon la configuration de la baie				
Structure en tôle pliée de 20/10				×
Remplissage				
Simple vitrage anti-effraction Stadip Protec 44.2	×	×	×	×
Simple vitrage anti-effraction Stadip Protec 55.2	×	×	×	×
Simple Vitrage anti-effraction Stadip Protec SP510	×	×	×	×
Double vitrage anti-effraction Stadip Protec 33.2/12/33.2	×			×
Double vitrage anti-effraction Stadip Protec 44.2/10/44.2	×			×
Double Vitrage anti-effraction Stadip Protec SP510/8/SP510				×
ctbx bois entre 2 tôles acier de 20/10 mm	×	×	×	×
Tout autre vitrage sur demande				×
Joint de vitrage anti-arrachement, épaisseur 3mm à l'extérieur et 4mm à l'intérieur	×	×	×	×
Parclosage				
Parclose acier, fixation par clipsage	×			×
Parclose vissée par vis anti-vandales	×			×
Parclosage par cadre en profil à ailette acier 01.220, fixation invisible avec pion de recouvrement aluminium		×	×	×

Standard : × - Option : ×



Passage libre	Largeur porte	Hauteur porte	Largeur poteau technique
900 x 2105 HT	1125	2165 HT	250

PLAN DE PRINCIPE (PORTE VUE DE L'EXTÉRIEUR)





Estura®

Portes sur pivot

	Estura PMR	Estura PMR Urban	Estura Style	Estura Évolution
Condamnation				
2 ventouses électromagnétiques 300 kg encastrées avec système de fixation invisible et indémontable	×	×	×	×
2 ventouses de 500 kg type PNU 500, montage par vérin	×	×	×	×
Gâches électriques à rupture de courant				×
Serrure mécanique 1 à 3 points de fermeture				×
Gâche électrique à émission				×
Serrure motorisée 1 point				×
Serrure motorisée 3 points				×
Toute autre verrouillage sur demande				×
Décondamnation				
Bouton NO/NF				×
Sémaphore intérieur de signalisation encastré avec bouton NO/NF	×	×	×	×
Équipement				
Ferme-porte Groom GRL50 sans bras apparent encastré dans la traverse supérieure	×	×	×	×
Kit pivot libre avec ferme-porte applique TS 93				×
Ouvre porte motorisé GEZE NOUVEAUTÉ				×
Paire de poignée type bâton de maréchal inox toute hauteur (fixation haut et bas)			×	×
Paire de poignée type bâton de maréchal acier toute hauteur (fixation haut et bas)				×
Paire de poignée inox anti-préhension hauteur 450 mm (fixation invisible)				×
Paire de poignée alu anti-préhension hauteur 450 mm (fixation invisible)	×	×		×
Paire de poignée alu anti-préhension R'go hauteur 450 mm (fixation invisible)	×	×	×	×
Paire de poignée alu anti-préhension R'go toute hauteur (fixation invisible)			×	×
Poignée boule aluminium				×
Toute autre poignée sur demande				×
Traitement de surface				
Traitement anticorrosion conforme à la norme NFP 24-351	×	×	×	×
Grenailage SA 2.5	×	×	×	×
Traitement C4 : polyzinc PPRZ 60 µ + poudre thermolaquée 80 µ (finition lisse, texturée ou grainée)	×	×	×	×
Traitement C5M bord de mer : IGP Korroprimer 80 µ + poudre thermolaquée IGP 80 µ (finition lisse, texturée ou grainée)	×	×	×	×
Butée d'ouverture				
Buté toute hauteur en tube acier 60x60x2 mm 2 plots haut et bas néoprène – fixation antivandale	×	×	×	×
Buté 1 point : ergonomique avec amortisseur	×	×	×	×

Standard : × - Option : ×



Support de rotule



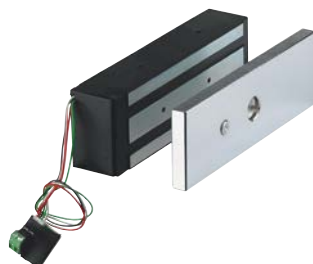
Bridage sur carré



Cage de rotule



Ventouse 300 kg
et contre-plaque



Ventouse 500 kg
et contre-plaque



GRL050



Poignée anti-préhension R'go



Sémaphore



Poignée inox anti-préhension



NORMES

PMR : D'après l'Arrêté ministériel du 1^{er} août 2006 R.111-18 à R.111-18-7 / R.111-19 à R.111-19-3 / R.111-19-6. Cette norme s'applique à tout hall rénové faisant l'objet d'une modification de contrôle d'accès afin d'adapter les locaux aux Personnes à Mobilité Réduite. Cet arrêté a pour but la mise en conformité pour tout permis de construire déposé depuis le 1^{er} janvier 2007 pour des habitations collectives neuves et pour le logement en rénovation. Nos portes ont été testées par le CETIM : rapport d'essai n°CET 0026412.



PROFIL

L'ouvrant du portillon est réalisé à partir de profil acier de 50 x 50 x 2, le dormant est fabriqué avec du tube 70 x 30 mm. Le poteau est quant à lui réalisé en profil reconstitué Picard Serrures.



BARREAUDAGE

Le barreaudage est proposé en profil plein d'un diamètre de 20 à 30 mm ou en méplat acier 40 x 10 mm. Nous adaptons ce produit à tout autre remplissage.



VERROUILLAGE

Notre portillon est proposé avec un verrouillage à sécurité positive ou sécurité négative.

ACCESSIBILITÉ
DES PERSONNES À
MOBILITÉ RÉDUITE



G A M M E

Hambra®

Portillons barreaudés

PORTILLON BARREAUDÉ EN ACIER OFFRANT une solution à la résidentialisation et répondant aux normes « Accessibilité des Personnes à Mobilité Réduite ».

Ces portillons apportent une solution anti-vandalisme et sont fabriqués sur-mesure.

La conception du portillon rend inaccessible les organes de commandes et sécurise l'accès. Le ferme-porte est encastré dans la traverse basse de l'ouvrant avec une trappe de visite pour faciliter les réglages. Enfin le poteau technique antivandal est étanche et est conçu avec une fermeture invisible sans vis apparente.

LES OBLIGATIONS TECHNIQUES

- **Largeur minimale de la porte** : 900 mm
- **Passage libre minimum** : 830 mm
- **Poignée facilement manœuvrable et préhensible par une personne** : en position debout, en position assise, ayant des difficultés à saisir, ayant des difficultés à faire un geste de rotation du poignet
- **Poignée située** à plus de 0.40 m d'un angle rentrant de parois ou de tout autre obstacle à l'approche d'un fauteuil roulant
- **Force d'ouverture** : l'effort pour ouvrir la porte doit être inférieur à 5 kg, équipée ou non d'un dispositif d'ouverture ou de fermeture automatique



Hambra®

Portillons barreaudés

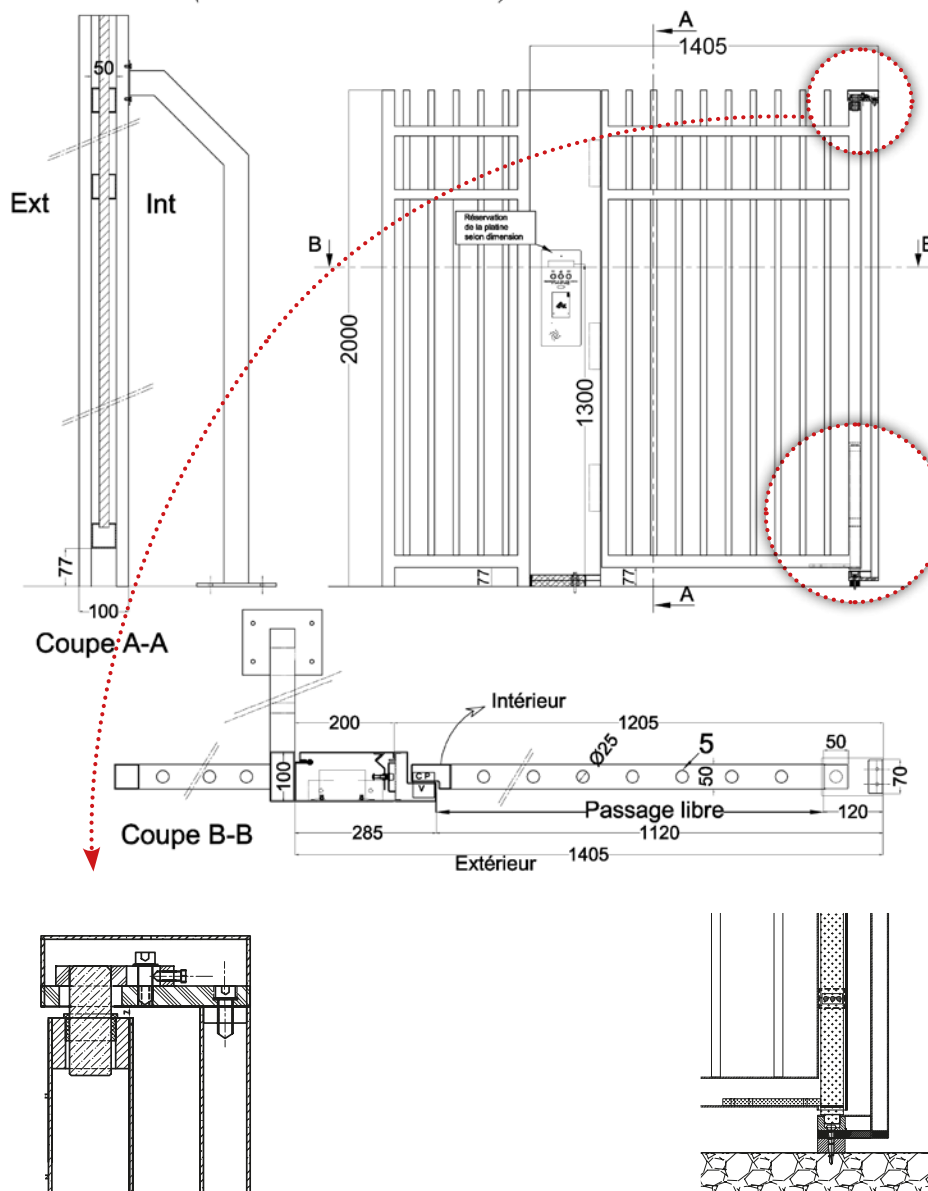
	Hambra Évolution
Montant pivot	
Tube de 70x35 avec incorporation de la crapaudine basse et du pivot haut (diam 25 mm) escamotable pose tableau ou scellement	⊗
Platine haute pour bridage du pivot haut composé de 2 pièces réglables en méplat	⊗
Crapaudine basse soudée sur plat de 12x116 mm	⊗
Entretoise de fixation en alu en partie basse	⊗
Montant ventouse	
Reconstitution d'un montant en tôle EZ 20/10	⊗
Ajour pour incorporation de ventouse de 300 kg	⊗
Montage des ventouses par le poteau technique sans vis apparente	⊗
Ouvrant	
Tube pivot en tube carré de 50x50x2	⊗
Montant contreplaqué en tôle EZ 20/10 avec bouchon étanche aux extrémités	⊗
Incorporation du ferme-porte dans la traverse basse de l'ouvrant et dans le tube pivot (système Picard Serrures)	⊗
Trappe de visite pour réglage de la tension et du contrôle de la vitesse	⊗
Bague autolubrifiante Métafram pour recevoir le pivot haut	⊗
Ouvrant : nombre de traverses adaptable selon plan et possibilités techniques	⊗
Poteau technique selon la configuration du portillon	
Poteau technique en tôle acier 20/10 avec pose affleurante du contrôle d'accès	⊗
Poteau technique en tôle acier 20/10 avec pose en applique du contrôle d'accès	⊗
1 porte intérieure toute hauteur, fermeture invisible, accès aux ventouses électromagnétiques et contrôle d'accès	⊗
Fixe	
Cadre en tube carré de 50x50x2	⊗
Fixe : nombre de traverses adaptable selon plan et possibilités techniques	⊗
Remplissage	
Rond plein de diamètre 20 avec espace de 110 mm entre barreau	⊗
Rond plein de diamètre 25 avec espace de 110 mm entre barreau	⊗
Rond plein de diamètre 30 avec espace de 110 mm entre barreau	⊗
Tube de diamètre de 20 avec espace de 110 mm entre barreau	⊗
Tube de diamètre de 25 avec espace de 110 mm entre barreau	⊗
Tube de diamètre de 30 avec espace de 110 mm entre barreau	⊗
Méplat de 40x10 mm	⊗
Tout autre remplissage sur demande	⊗

Standard : ⊗ - Option : ⊗



Passage libre	Largeur porte	Hauteur porte	Largeur poteau technique
1000	1205	2000 HT	200

PLAN DE PRINCIPE (PORTILLON VUE DE L'EXTÉRIEUR)



Penture haute avec bague auto-lubrifiante

Ferme-porte dans la traverse basse



Hambra®

Portillons barreaudés

	Hambra Évolution
Condamnation	
2 ventouses de 300 kg montage par vérin	×
3 ventouses de 300 kg montage par vérin	×
Gâches électriques à rupture de courant	×
Toute autre condamnation sur demande	×
Décondamnation	
Bouton de décondamnation NO/NF sur potelet acier de 50x50 hauteur de 1000 mm (fixation par semelle ou scellement)	×
Sémaphore de décondamnation sur potelet acier 50x50	×
Toute autre décondamnation sur demande	×
Poignée	
Paire de poignée inox inclinée anti-préhension hauteur 450 mm (fixation invisible)	×
Toute autre poignée sur demande	×
Les traitements de surface	
Métallisation + poudre 80	×
Grenailage SA 2.5	×
Métallisation + poudre 80 µ RAL (finition lisse, texturée, grainée)	×
Butée d'ouverture	
Gousset de renfort en tube de 50x50	×
Butée de porte en tube acier de 50x40 hauteur 400 mm	×

Standard : × - Option : ×



Sémaphore sur potelet



Poignée inox inclinée
anti-préhension



Gâche électrique



Ventouse et contre-plaque



NORMES

PMR : D'après l'Arrêté ministériel du 1^{er} août 2006 R.111-18 à R.111-18-7 / R.111-19 à R.111-19-3 / R.111-19-6. Cette norme s'applique à tout hall rénové faisant l'objet d'une modification de contrôle d'accès afin d'adapter les locaux aux Personnes à Mobilité Réduite. Cet arrêté a pour but la mise en conformité pour tout permis de construire déposé depuis le 1^{er} janvier 2007 pour des habitations collectives neuves et pour le logement en rénovation. Nos portes ont été testées par le CETIM : rapport d'essai n°CET 0026412.



VERROUILLAGE

Notre porte est proposée avec un verrouillage à sécurité positive.



PROFIL

Le dormant est réalisé en cadre tubulaire en profil acier base 50 assemblé par soudure.



OUVRANT

L'ouvrant est conçu en tôle acier 20/10^{ème} simple ou double face. L'isolation est réalisée avec de la laine de roche. Nous proposons également cette porte avec un oculus vitré afin d'accroître la luminosité dans le local.

**ACCESSIBILITÉ
DES PERSONNES À
MOBILITÉ RÉDUITE**



G A M M E

Technica®

Portes tôlées avec ventouse

PORTE ACIER SPÉCIALEMENT CONÇUE pour sécuriser l'accès aux locaux techniques et répondant à la norme « Accessibilité des Personnes à Mobilité Réduite ». Cette porte est fabriquée sur-mesure.

Les ventouses sont encastrées dans un tube de 80 x 40, les fils sont ainsi protégés de tout arrachage et donc toute ouverture intempestive. La décondamnation intérieure par push-barre avec ILS de sécurité facilite l'évacuation du local. Nous proposons également ce produit avec une aération en partie haute et/ou basse avec ajour afin d'améliorer la ventilation du lieu.

LES OBLIGATIONS TECHNIQUES

- **Largeur minimale de la porte** : 900 mm
- **Passage libre minimum** : 830 mm
- **Poignée facilement manoeuvrable et préhensible par une personne** : en position debout, en position assise, ayant des difficultés à saisir, ayant des difficultés à faire un geste de rotation du poignet
- **Poignée située** à plus de 0.40 m d'un angle rentrant de parois ou de tout autre obstacle à l'approche d'un fauteuil roulant
- **Force d'ouverture** : l'effort pour ouvrir la porte doit être inférieur à 5 kg, équipée ou non d'un dispositif d'ouverture ou de fermeture automatique



Technica®

Portes tôlées avec ventouses

	Technica Ventouse
Dormant	
Cadre reconstitué NOUVEAUTÉ	✗
Coupe des profils à 45° et encochage pour intégration des accessoires	✗
Assemblage par soudure	✗
4 paumelles montées sur butée à billes	✗
Seuil en acier soudé 6 mm et cache seuil inox	✗
Ouvrant	
Ouvrant en tôle 20/10 simple face	✗
4 renforts Oméga	✗
Double face	✗
Double face isolée par laine de roche	✗
Occulus et aération	
Occulus de 150x250 hors tout avec vitrage 44.2 et parclochage clipsé	✗
Autre dimension de l'occulus rectangulaire sur demande	✗
Aération en partie haute avec ajour type persienne	✗
Aération en partie basse avec ajour type persienne	✗
Condammnation	
Fermeture de l'ouvrant par 2 ventouses de 300 kg type EM2 encastrées dans un tube de 80x40	✗
Fermeture de l'ouvrant par 2 ventouses de 500 kg type PNU 500	✗
Décondammnation	
Bouton de décondammnation NO/NF	✗
Sémaphore de signalisation intérieur avec bouton NO/NF	✗
Push bar 1 point avec système ILS	✗
Equipement	
Ferme-porte en applique Dorma TS93 avec bras à glissière avec force de fermeture réglage et frein final	✗
Ferme-porte en applique Levasseur HL105 avec bras à glissière avec force de fermeture réglage et frein final (Hors PMR)	✗
Poignée	
Poignée aileron acier RAL identique à la porte	✗
Poignée aileron inox	✗
Poignée acier soudée anti-préhension hauteur 450 mm au RAL de la porte	✗
Les traitements de surface	
Traitement anticorrosion conforme à la norme NFP 24-351	✗
Grenailage SA 2.5	✗
Traitement C4 : polyzinc PPRZ 60 µ + poudre thermolaquée 80 µ (finition lisse, texturée ou grainée)	✗
Traitement C5M bord de mer : IGP Korroprimer 80 µ + poudre thermolaquée IGP 80 µ (finition lisse, texturée ou grainée)	✗

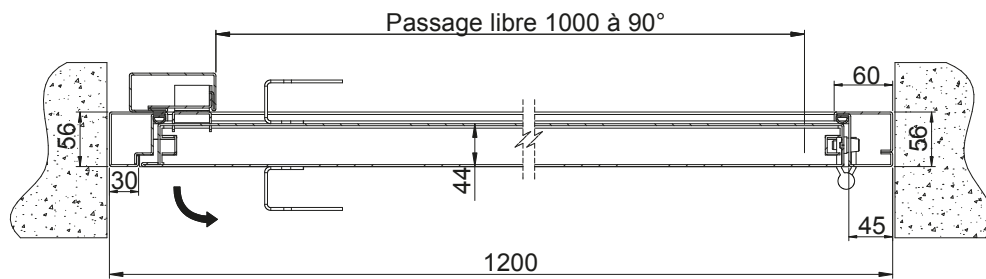
Standard : ✗ - Option : ✗



Passage libre	Largeur porte	Hauteur porte
900 X 2140	1100	2200 HT

NOUVEAUTÉ

Technica Ventouse bâti tubulaire (ouverture extérieure ou intérieure)



Extérieur/Intérieur :
Poignée Aileron
RAL identique à la porte

Poignée
Aileron en inox



Poignée aileron

Sémaphore



Push bar



HL105



Estura[®] motorisée

Porte acier sur pivot

Estura motorisée

PORTE ACIER SUR PIVOT
AVEC SYSTEME ANTI-PINCE DOIGT



ACCESSIBILITÉ
DES PERSONNES
À MOBILITÉ RÉDUITE

- + Système motorisé encastré sans bras apparent
- + Solution anti-vandalisme
- + Conforme PMR*

PORTE ACIER ESTURA

- Porte acier anti-vandale sur pivot avec système anti-pince doigts.
- Spécialement **conçue sur-mesure** pour apporter une solution de sécurisation des locaux.

VERSION MOTORISÉE

- Porte Estura équipée d'un système avec moteur silencieux, adapté aux accès PMR et aux ERP : ouvre-porte EMD INVISIBLE encastré sans bras apparent. Fonctionnement en mode LOW ENERGY.

VERSION MOTORISABLE

- Caisson intégrant un ferme-porte mécanique et pré-équipé du support de la future motorisation.

POTEAU TECHNIQUE

Standard ou option selon le modèle Estura.

- Poteau technique en tôle acier 20/10^{me} avec pose affleurante ou en applique du contrôle d'accès.
- 1 porte inférieure toute hauteur, fermeture invisible, accès aux ventouses électromagnétiques et contrôle d'accès

VITRAGE

- Simple vitrage anti-effraction 44.2.
Autres vitrages en option.

ACCESSOIRES STANDARD

- Poignée PMR type RGO

ÉQUIPEMENTS COMPLÉMENTAIRES

- **Fixe ou imposte** : profil en acier, base 50.
- **Caisson** : structure en tôle pliée de 20/10e.
- **Calage** : structure en profil acier série.

* arrêté ministériel R111-18 à R111-18-7 et R111-190 à R111-19-3 et R111-19-6

CONDAMNATION

Sécurité Positive

- 2 ventouses de 300 kg type EM2.
- 3 ventouses de 300 kg type EM2 (option).
- 2 ventouses de 2 x 500 kg.
- Gâche électrique à rupture de courant G17 et une serrure 3 points (fermeture mécanique du pêne dormant en option).

DÉCONDAMNATION

- Sémaphore intérieur de signalisation encastré avec bouton NO/NF, conforme PMR.



PARCLOSAGE

- Parcloses clipsées.
- Parcloses clipsées et vissées à l'aide de 2 vis différentes par parcloses (option).
- Parclosage cadre (option).

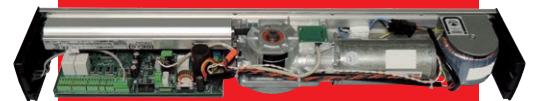
TRAITEMENTS DE SURFACE

- Toutes teintes RAL.
- Traitement anticorrosion conforme à la norme NFP 24-351.
- Grenailage SA 2.5.
- Traitement C4 : polyzinc PPRZ 60µ + laquage de finition : polyester pur 80µ (finition lisse, texturée ou grainée).
- **Option :**
- Traitement Bord de mer C5M : IGP Korroprimer 80 µ + poudre thermolaquée IGP 80 µ (finition lisse, texturée ou grainée).

BUTÉE D'OUVERTURE

- Butée toute hauteur : En tube acier 60x 60x 2 mm. 2 plots haut et bas néoprène - fixation anti-vandale.
- Butée 1 point : Butée ergonomique avec amortisseur.

EMD INVISIBLE, l'ouvre-porte encastré sans bras apparent.



CARACTÉRISTIQUES DU PRODUIT

- ▶ Standard : Motorisation mode LOW ENERGY et fonction smart swing.
- ▶ Moteur puissant, assurant un fonctionnement silencieux et polyvalent, adapté aux accès PMR (force d'ouverture ≤ 50 N) et aux ERP.
- ▶ Tous les paramètres de la porte tels que la vitesse d'ouverture et de fermeture, l'à-coup final ou le temps de maintien en ouverture se règlent de façon optimale.
- ▶ Thermostable.
- ▶ Contrôle type selon la norme BGR 232 (Directives allemandes sur les fenêtres, portes et portails motorisés), conforme EN 954-1, NFS 61937 et EN 16005.
- ▶ Résistance d'ouverture manuelle ≤ 50 N.
- ▶ Fermeture intrinsèque en cas de coupure de courant.
- ▶ Porte libre manuellement.

PROPRIÉTÉS DU PRODUIT

- ▶ Hauteur du caisson : 210 mm.
- ▶ Hauteur du mécanisme : 70 mm.
- ▶ Poids maximum du vantail : 230 kg.
- ▶ Largeur du vantail maximum : 1000 mm.
- ▶ Destiné pour les portes à 1 vantail.

Mise en service par notre partenaire GEZE sur site (hors câblage et contrôle d'accès).

Technica® CR4

Porte acier sécurisée

Technica CR4

- + Porte technique sécurisée certifiée CR4
- + Spécialement conçue pour sécuriser l'accès aux locaux techniques et zones sensibles
- + Fabrication sur-mesure

DIMENSIONS PRODUIT

• Ouvertures extérieures

Largeur mini : 700 mm
Largeur maxi : 1185 mm

Hauteur mini : 1900 mm
Hauteur maxi : 2200 mm

DORMANT

- Cadre en tôle 20/10^{ème} reconstitué, tubulaire
- Épaisseur 56 mm
- Assemblage par soudure
- 4 paumelles montées sur rondelle en bronze, soudure invisible
- Seuil à la suisse
- Joint d'étanchéité en périphérie

OUVRANT

- Ouvrant en tôle 20/10^{ème} double face
- Isolation en laine de roche
- 4 renforts oméga horizontaux et 2 renforts oméga verticaux
- 3 pions anti-dégondage
- Battue intégrée dans l'ouvrant

CLÉ VTX BREVETÉE



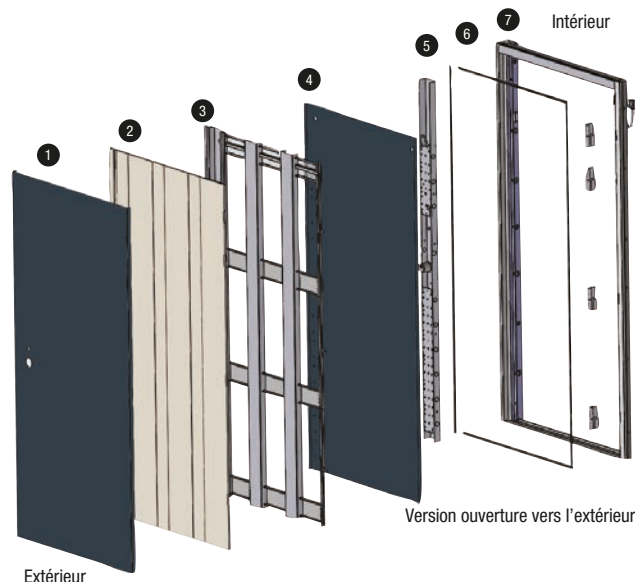
- Clé brevetée jusqu'en 2028 et non reproductible, livrée avec une carte de propriété sous emballage scellé.

TECHNICA CR4

Mécanique

- + 4 pènes inox Ø22 mm
- + Guidage par bloc en bronze

- Equipée d'une serrure Telcom 4M composée de 4 pènes latéraux et d'un pêne demi-tour.
- Encombrements de 90 mm axe à 60 mm.
- Condamnation des pènes en position sortie ou rentrée.
- Gâche intégrée dans le dormant de la porte.
- Pènes en acier inox diam. 22 mm, course 25 mm.
Pènes demi-tour en acier inox diam. 18 mm, course 14 mm.



Extérieur

Version ouverture vers l'extérieur

LÉGENDE

- | | |
|--|----------------------|
| 1 Tôle extérieure | 5 Serrure |
| 2 Complexe isolant | 6 Joint périphérique |
| 3 Renforts horizontaux, renforts verticaux | 7 Dormant |
| 4 Tôle intérieure | |

TECHNICA CR4

Électronique

- + Gestion à distance du statut de la porte

- Equipée d'une serrure Telcom 4E offrant les mêmes caractéristiques mécaniques que la Telcom 4M et comprenant :
 - Carte électronique intégrée.
 - Contact libre de potentiel pour informations :
 - Position du vantail
 - Porte verrouillée
 - Porte déverrouillée
 - Déverrouillage à distance
 - Défauts, Autoprotection
- Reverrouillage automatique à la fermeture.
- Reverrouillage systématique après temporisation.
- Raccordement par bornier débrochable.
- Alimentation serrure plage de fonctionnement de 12 à 48V - 2.5A maxi.

SIÈGE SOCIAL

20 rue Henri Barbusse
80210 Feuquières-en-Vimeu
Tél : +33 (0)3 22 60 27 40
Fax : +33 (0)3 22 60 38 28

AGENCE COMMERCIALE / SITE DE PRODUCTION

Route de Bernay
27270 Broglie
Tél : +33 (0)2 32 43 71 00
Fax : +33 (0)2 32 43 66 58

contact@picard-serrures.com



www.picard-serrures.com

 **PICARD**[®]
Depuis 1720 **SERRURES**