

Langpootmuggen en aanverwante families van Nederland, België en Luxemburg

Kris Peeters & Pjotr Oosterbroek

Tabel B: Ctenophora, Dictenidia, Nephrotoma, Tanyptera

1.a. Vleugel met 2 vlekken: een iets verlengde stigmavlek en een vlek aan de vleugeltop (fig. B5-6). Antenneleden 4-12 van het mannetje elk met 2 aanhangsels (fig. B1). Mannetje grotendeels zwart, soms met oranje-geel op borststuk en/of achterlijf (fig. B4); vrouwtje zwart met weinig of veel oranje-gele tekening (fig. B5).

Dictenidia bimaculata Ned-Bel-Lux, lokaal, 5-8.

b. Vleugel met slechts 1 vlek, de stigmavlek, al of niet doorlopend naar de diskaalcel en/of de vleugeltop (fig. B7-11). Antenne van mannetje anders: geen aanhangsel bij *Nephrotoma* (fig. B17, 32), 3 bij *Tanyptera* (fig. B2), 4 bij *Ctenophora* (fig. B3). Achterlijf anders gekleurd.

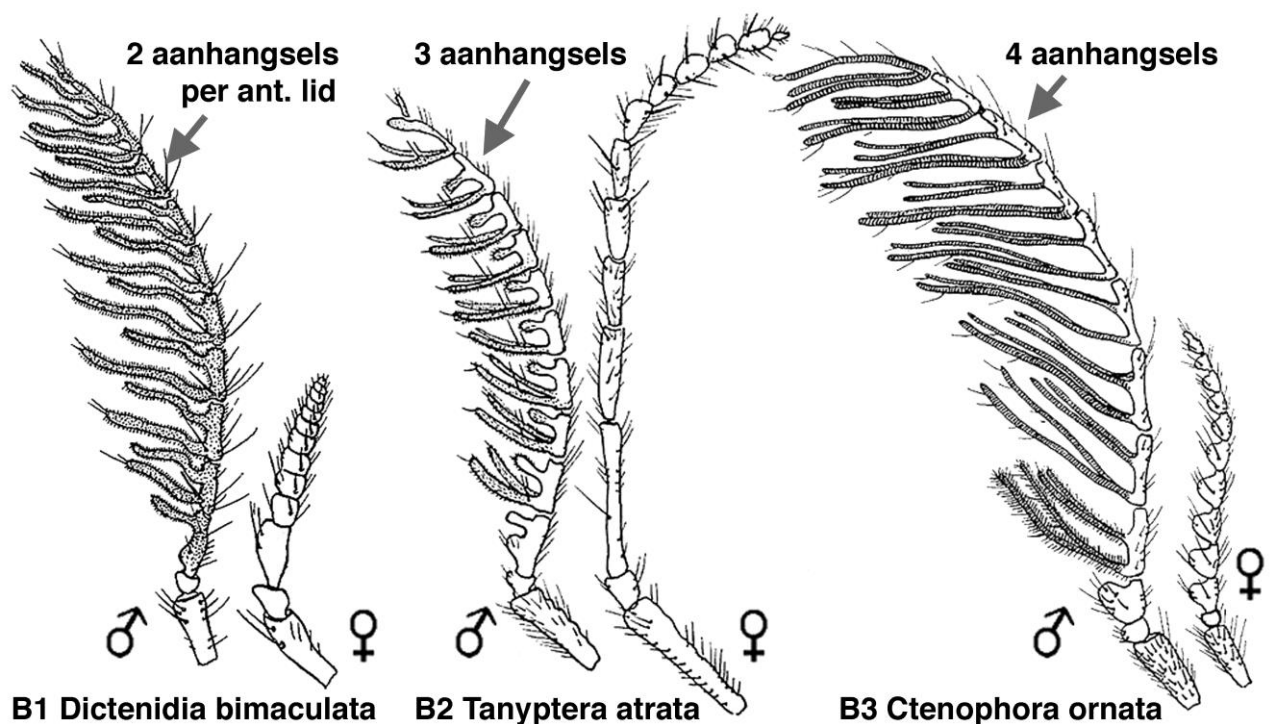
2

2.a. Stigmavlek klein (fig. B7, 14) of iets verlengd tot aan diskaalcel (fig. B8).

3.

b. Stigmavlek groter en tot in diskaalcel (fig. B9) en/of verlengd tot aan vleugeltop (fig. B10-11).

10.





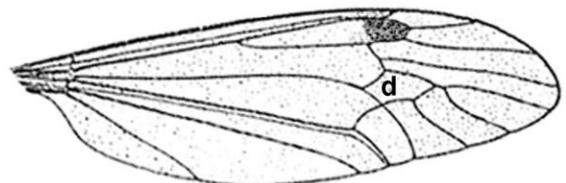
B4 *Dictenidia bimaculata* (AW)



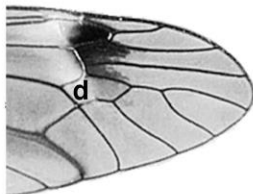
B5 *Dictenidia bimaculata* (AW)



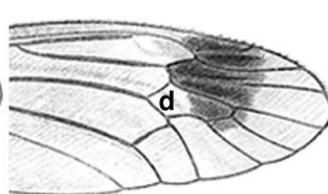
B6 *Dictenidia bimaculata*



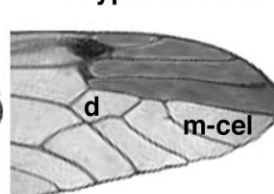
B7 *Ctenophora guttata*. *Ct. pectinicornis*
Tanyptera atrata



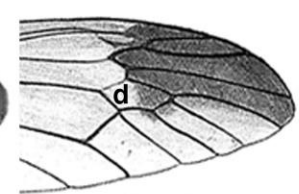
B8 *Ctenophora elegans*, man



B9 *Ctenophora festiva*



B10 *Ctenophora elegans*, vrouw



B11 *Cten. flaveolata*,
Cten. ornata

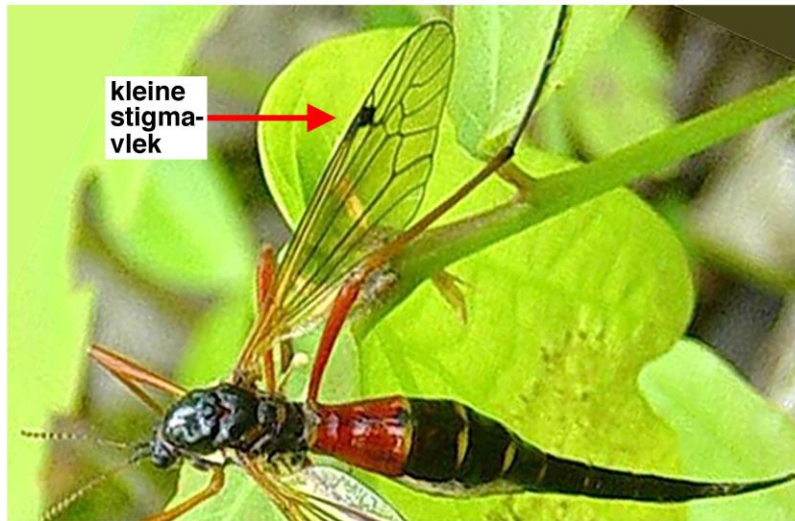


B12 *Tanyptera atrata* (AB)



B13 *Tanyptera atrata* (LP)

heupring



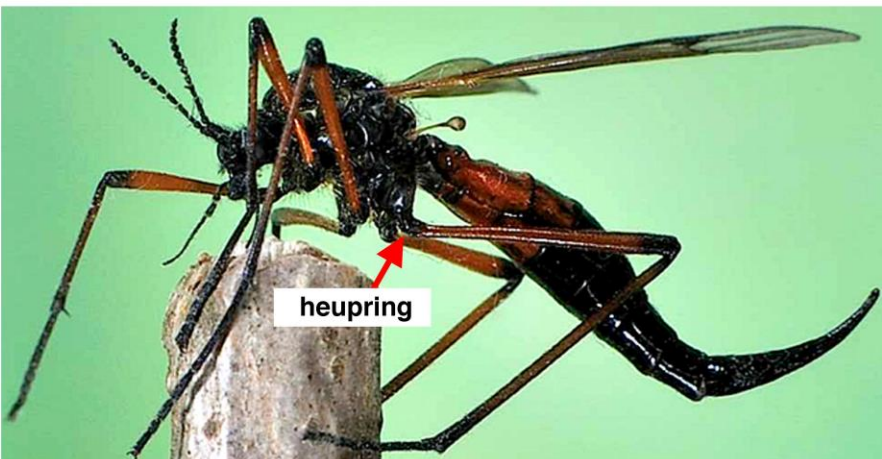
kleine
stigma-
vlek

B14 *Tanyptera atrata* (KV)



uiteinde dij
niet zwart

B15 *Tanyptera atrata* (JE)



heupring

B16 *Tanyptera nigricornis* (RH)



B17 *Nephrotoma crocata*,
vrouw (PN), man (WR)

3.a. Antenneleden 4-12 van het mannetje elk met 3 aanhangsels (fig. B2).
 Achterlijf mannetje variërend van grotendeels oranje tot helemaal zwart,
 mannelijk genitaal opvallend groot en robuust, langer en breder dan hoog
 (fig. B12-13); achterlijf vrouwtje glanzend zwart met voorste segmenten
 oranje tot donkerrood, ovipositor langgerekt, sabelvormig (fig. B14, 16).

Tanyptera 4.

b. Niet met deze combinatie van kenmerken.

5.

4.a. Heupring (kleine onderdeel van de poot tussen heup en dij) oranje of
 bruin (fig. B12-15). Bij vrouwtje uiteinden van de dijen van voor- en
 middenpoot niet zwart (fig. B14-15; meestal ook achterpoot, fig. B14).

Tanyptera atrata Ned-Bel-Lux, algemeen, 5-9

b. Heupring zwart (fig. B16). Bij vrouwtje uiteinden van de dijen zwart (fig.
 B16).

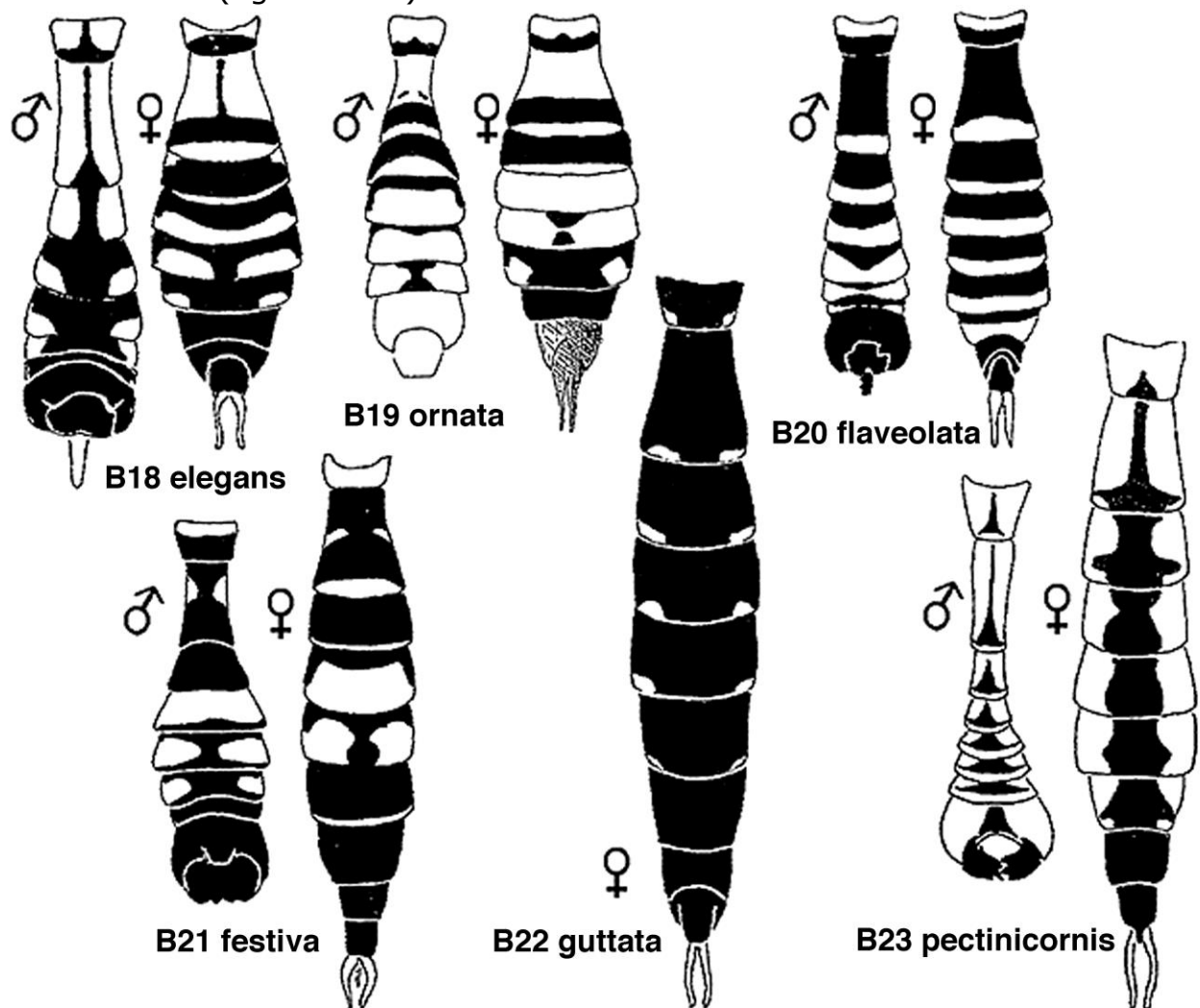
Tanyptera nigricornis Ned-Bel-Lux, lokaal, 4-6

5.a. Bovenkant achterlijf met 3 of 4 gele ononderbroken dwarsbanden,
 achterste deel van de tergieten zwart (fig. B17).

Nephrotoma crocata Ned-Bel-Lux, algemeen, 5-10

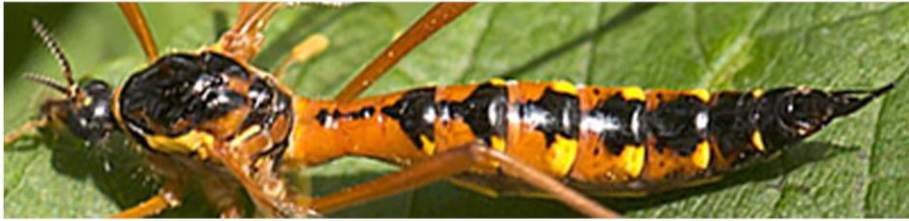
b. Achterlijf anders, met meer dwarsbanden of een of meer dwarsbanden
 onderbroken (fig. B18-23).

6





B24 *Ctenophora pectinicornis* (BR)



B25 *Ctenophora pectinicornis* (BP)



B26 *Ctenophora pectinicornis* (KB)



dij achterpoot met haarzoom en verdikking

tergiet 2

B27 *Ctenophora elegans* (MB)

afstaand aangsel



dij achterpoot

B28 *Ctenophora elegans* (MB)



B29 *Ctenophora guttata* (JS)



B30 *Ctenophora guttata* (HK)



B31 *Neph. croceiv. lindneri*



B32 *Neph. pratensis*, vrouw (EN), man (JE)

6.a. Bovenkant achterlijf meestal grotendeels bruingeel tot roodbruin met een zwarte middenstreep van smalle strepen en/of driehoeken, achterrandsrand van de tergieten met gele zijvlekjes, bij vrouwtje driehoekige vlekken vaak groter richting uiteinde van het achterlijf en gele vlekjes daar beperkter (fig. B23-25); hele donkere, op *C. guttata* gelijkende exemplaren, hebben altijd tergiet 1 en zijkant tergiet 2 oranje (fig. B26; zwart in *C. guttata*, fig. B30).

Ctenophora pectinicornis Ned-Bel-Lux, lokaal, 5-9

b. Achterlijf anders.

7.

7.a. Mannetje: tergiet 2 voornamelijk geel tot oranjerood met zwarte middenstreep; volgende tergieten met geel tot oranje zijvlekken; dij van de achterpoot aan onderkant met een zoom lange haarachtige borstels met daarachter een opvallende verdikking (fig. B18, 27-28); genitaal achteraan met een lang, naar beneden afstaand beborsteld aanhangsel (fig. B28).

mannetje Ctenophora elegans Ned-Bel-Lux, zeldzaam, 5-6
Vrouwtje heeft een verlengde stigmavlek (fig. B10) en sleutelt uit bij 12.

b. Tergiet 2 voornamelijk grijs of zwart, indien geel dan zonder zwarte middenstreep.

8.

8.a. Borststuk zwart met brede wit-gele streep tussen boven- en zijkant (fig. B29). Bovenkant achterlijf glimmend zwart met wit-gele zijvlekjes aan de achterrandsrand van de tergieten (fig. B22, 30). Antenneleden gekamd of verdikt.

Ctenophora guttata Ned-Bel-Lux, zeldzaam, 5

b. Borststukrug zwart met gele vlekken op boven- en zijkant (fig. B32). Bovenkant achterlijf in het midden met een brede grijze tot zwarte streep (fig. B31-32). Antenneleden niet gekamd of verdikt.

9

9.a. Brede middenstreep op bovenkant achterlijf is in het midden van de tergieten mat grijs en langs de achterrandsranden glimmend zwart (fig. B31).

Nephrotoma croceiventris lindneri Ned-Bel-Lux, zeldzaam, 5-6
b. Brede middenstreep op bovenkant achterlijf over de gehele lengte mat en min of meer uniform donkergrijs (fig. B32).

Nephrotoma pratensis Ned-Bel-Lux, lokaal, 5-8



B33 Ctenophora festiva (BO)



B34 Ctenophora festiva (CA)



B35 Ctenophora flaveolata (ME)



B36 Ctenophora flaveolata (ME)

10.a. Vergrote stigmavlek bereikt de vleugeltop niet (fig. B9, 33-34). Tekening bovenkant achterlijf zoals in fig. B21 en 33-34, tergiet 2 zwart met voor en achter een gele rand en in het midden twee gele zijvlekjes.

Ctenophora festiva Ned-Bel-Lux, algemeen, 4-9

b. Vergrote stigmavlek bereikt de vleugeltop (fig. B10-11, 37-40). Achterlijftekening anders.

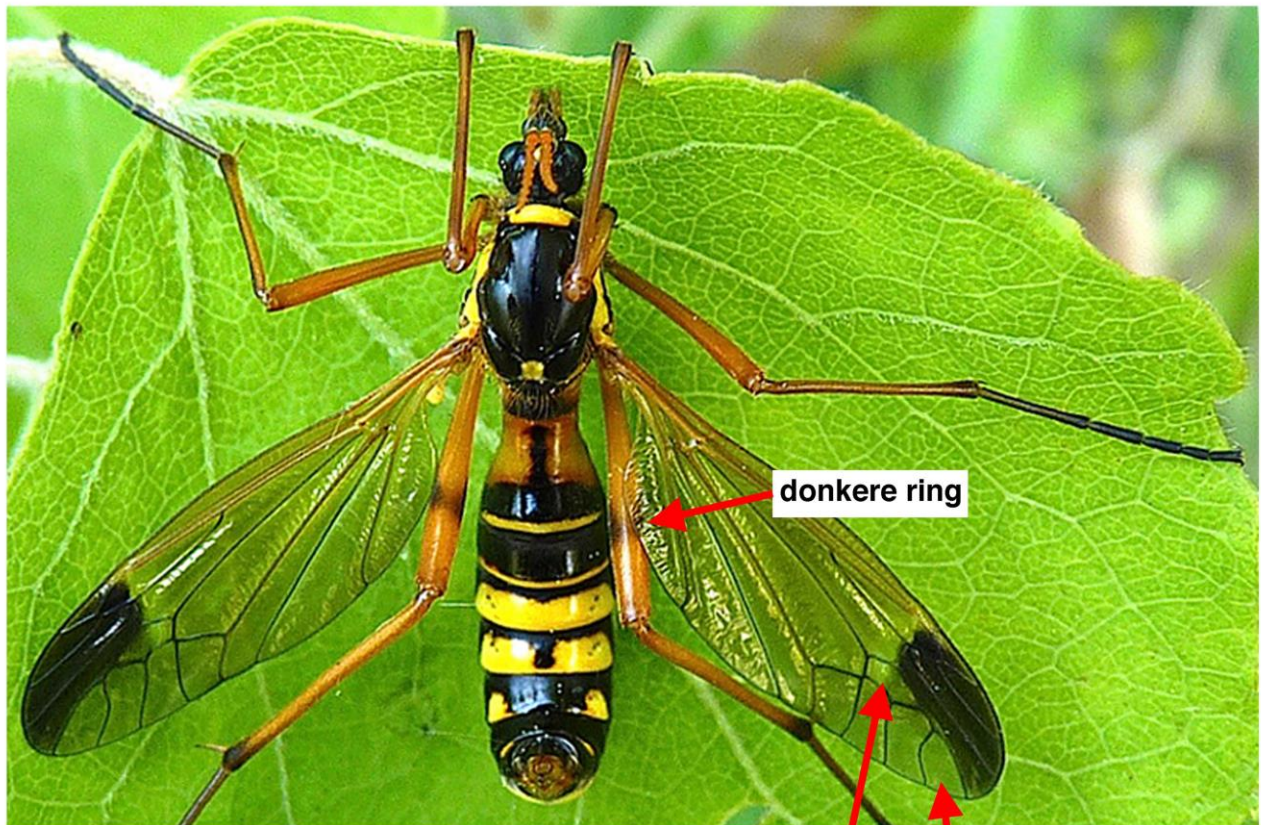
11.

11.a. Tergiet 2 zwart met gele dwarsband langs de achterrands; overige tergieten zwart met een serie van vier tot vijf gele dwarsbanden op de achterkant (fig. B20, 35-36).

Ctenophora flaveolata Ned-Bel-Lux, lokaal, 4-5

b. Tergiet 2 geel tot bruin, met langs de achterrands eerst een bruine tot zwarte en daarna een smalle gele dwarsband en met soms een donkere middenstreep (fig. B18-19, 37-39).

12.



B37 *Ctenophora elegans* (KO)

donkere ring
diskaalcel m-cel



B38 Ctenophora ornata (Em)



B39 Ctenophora ornata (MV)



dis-
kaal
cel

m-cel-
len

**B40 Ctenophora
ornata (Ba)**

12a. Vrouwtje: De verlengde stigmavlek loopt niet door tot in de diskaalcel en de m-cellen (fig. B10, 37). Borststuk en achterlijf hoofdzakelijk zwart met geel (fig. B37) met een tekening zoals in fig. B18 en 37.

vrouwtje *Ctenophora elegans* Ned-Bel-Lux, zeldzaam, 5-6
Mannetje heeft een veel kleinere stigmavlek (fig. B8) en sleutelt uit bij 7.

b. De verlengde stigma vlek is naar beneden toe verlengd tot in de diskaalcel en de m-cellen (fig. B11, 38-40). Borststuk en achterlijf meestal bruin met geel (fig. B39) maar kan variëren tot zwart met geel (fig. B38; zie opmerking). Mannelijk genitaal met verlengd sterniet 8 dat schuin naar achter-beneden afstaat (fig. B38).

Ctenophora ornata Ned-Bel-Lux, zeldzaam, 4-7
Opmerking: De vrouwtjes van C. elegans en C. ornata kunnen nogal op elkaar lijken en zijn dan alleen met zekerheid te onderscheiden aan de vorm van de verlengde stigmavlek (fig. B10-11, 37, 40). C. elegans heeft borststuk zwart, tergiet 2 met middenstreep en dij achterpoot met donkere ring (fig. B27-28, 37). C. ornata heeft meestal borststuk bruin (fig. B40), tergiet 2 zonder middenstreep en dij achterpoot zonder donkere ring maar deze kenmerken zijn niet 100% betrouwbaar (fig. B38: borststuk zwart, dij met ring; fig. B39: tergiet 2 met middenstreep).

Gebruikte fotos, met dank aan de fotografen:

AB:	A.H. Baas	JS:	J. Salmela
AW:	A. de Wilde	KB:	K. Balmer
Ba:	Bakowski et al. 2011	KO:	K. Oving
BO:	B. Oving	KV:	K. Verhoeven
BP:	B. Pijs	LP:	L. Peeters
BR:	B. Ramios	MB:	M. Benoit
CA:	C. Abbink-Meyerink	ME:	M. Espeel
Em:	Entomart	MV:	M. Vuylsteke
EN:	E. Nielsen	PN:	P. Nielsen
HK:	H. Kusel	RH:	R. Henno
JE:	J. Elnif	WR:	W. Rutkies

Oktober 2013

Kris Peeters, Fortlaan 14, 2070 Zwijndrecht, België,
peeters.heyrman@scarlet.be

Pjotr Oosterbroek, Sixhavenweg 25, 1021HG, Amsterdam, Nederland,
p.oosterbroek@chello.nl