

VERSKILLENDE LEIERSKAP EN BESTUURSTYLE



LEIERSKAPSTYLE:

*Onderskei tussen verskillende leierskapstyle:



*Die verskille beskryf tussen die verskillende leierskapstyle

- ☞ Identifiseer die leierskapstyle uit gegewe scenario's/ gevallestudies en motiveer antwoorde.
- ☞ Bespreek/Evalueer/ Analiseer die impak (positiewe/ voordele en/of negatiewe/nadele ingesluit) van elke leierskapstyl.
- ☞ Stel voor/Beveel situasies aan waarop elke leierskapstyl toegepas kan word in die werkplek

☞ 1.Demokraties

☞ 2.Outokraties

☞ 3.Laissez-faire/Vrye-teuels

☞ 4.Die Burokratiese leierskapstyl

☞ 5.Transaksioneel

3. Die Laissez fair leierskapstyl

Laat werknemers toe om op hul eie te werk en om eie besluite te neem.

Werkers stel self spêrdatums.

Gee advies en ondersteuning wanneer werknemers dit benodig

Gereelde kontroллерing van werk deur bestuurder.

Sê vir werkers wat om te doen maar is nie voorskrywend



Voorbeelde van besighede waar hierdie styl toegepas kan word



Positiewe impak

☞ Werk goed in 'n besigheid wat kreatiwiteit, innovering en aanpasbaarheid vereis.

☞ Dit werk goed as werkers ervaring en vaardigehede het.

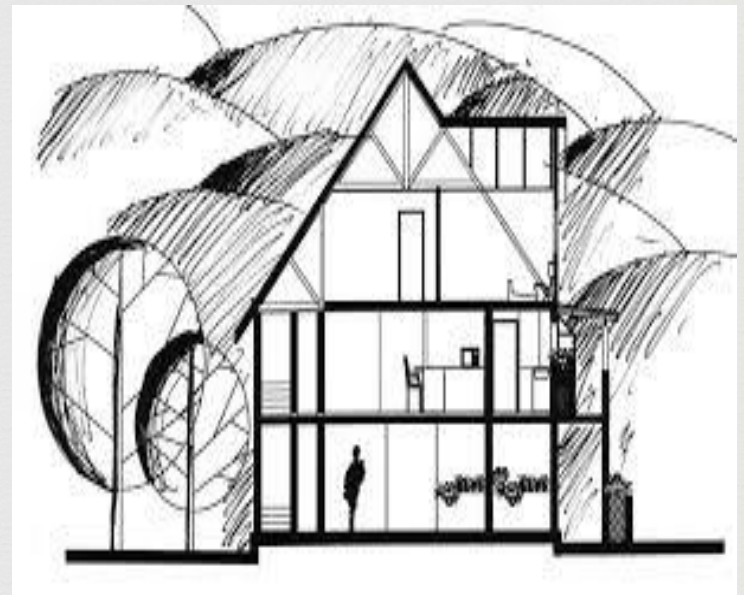
☞ Wanneer werkers vertrou word dat hul hul werk regdoen.

☞ Werkerstevredenheid en vryheid van werkers lei tot hoër produktiwiteit



Wanneer werk die laissez fair styl nie? (Negatiewe)

- ❧ Wanneer werkers meer leiding nodig het
- ❧ Wanneer direksie nodig is van leier.
- ❧ Wanneer werkers nie gedissiplineerd en gemotiveerd is nie
- ❧ wanneer werkers nie hul tyd effektief benut nie



Die Burokratiese leierskapstyl



- ❧ Die styl maak staat op die volg van reëls en regulasies van die organisasie
- ❧ Die leier volg reëls sistematies en maak seker dat werknemers ook by die reëls hou
- ❧ Hierdie styl is geskik vir besighede waar gesondheid en veiligheid van groot belang is
bv. fabriek, hospitaal, myne, konstruksie terreine.



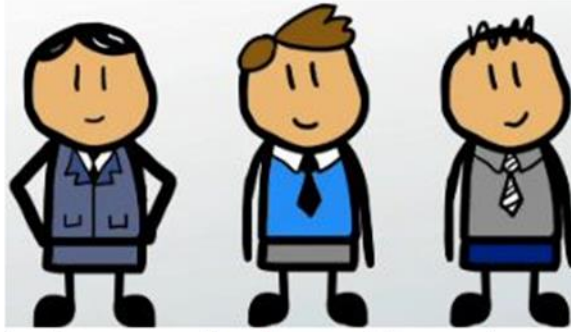
Positiewe impak van hierdie leierskapstyl

- Bestuurders verseker dat reëls en prosedures altyd akkuraat gevolg word.
- Werknemers verseker dat reëls en prosedures altyd akkuraat gevolg word.
- Streng beheermaatreëls verseker hoë gehalte dienslewering.
- Verseker verantwoordbaarheid aan die gemeenskap.
- Verbeter gesondheid en veiligheid werkplekke bv. fabriek, hospitale, myne, konstruksieterreine.



Reëls, reëls en reëls





In a bureaucracy, the rules, regulations, and procedures are documented.

17

Nadeel van hierdie styl

*Hierdie stelsel is nie buigsaam nie en moedig nie produktiwiteit aan nie

*Moedig nie spanwerk aan nie

*Bevorder nie kreatiwiteit en Vryheid by werkers nie

∞ Reëls, Reëls, Reëls



Die Transaksionele leierskapstyl



- ☞ Moedig werkers aan om hard te werk want hul ontvang 'n loon
- ☞ Dit verhoog werkers se produktiwiteit en moraal
- ☞ Doelwitte van die onderneming word bereik
- ☞ Werkers weet wat van hul verwag word.
- ☞ Dissiplinêre aksie prosedures word gekommunikeer

Die Positiewe impak van die Transaksionele Leierskapstyl/ The Positive impact of the Transactional leadership style

19



- ☞ Moedig werkers aan om hard te werk want hul ontvang 'n loon
- ☞ Dit verhoog werkers se produktiwiteit en moraal
- ☞ Doelwitte van die onderneming word bereik want werkers is gemotiveerd
- ☞ Werkers weet wat van hul verwag word.
- ☞ Effektiewe en duidelike kommunikasie met werkers



Negatiewe impak

Negative Impact

20



- ⌘ Werkers kan verveeld raak want reëls en prosedures word gevolg
- ⌘ Werkers kan gedemotiveerd raak as doelwitte nie bereik word nie
- ⌘ Die styl is nie geskik vir span werk nie, alle spanlede kan gestraf word vir swakspanprestasie
- ⌘ Geen kreatiwiteit in die werkplek, wat werkersmoraal kan verlaag



Transactional Leadership Theory

This theory refers to the leadership styles based on exchanges between leaders and followers, and are transactional in nature.

6

FOR EXAMPLE

A manager offering a promotion to employees in exchange for effort and performance

Identifiseer die leierskapstyl wat Kobus Beperk in ELKE geval hieronder toegepas het.



- ❧ 3.3.1 Werknemers word toegelaat om hul eie besluite te neem solank hulle net nie die maatskappybeleid oortree nie.
- ❧ 3.3.2. Die bestuurder sien toe dat Werkers streng prosedures volg wanneer gevaarlike masjienerie hanteer word
- ❧ 3.3.3 Werknemers word besoldig wanneer hulle verkoopteikens bereik en gestraf wanneer hulle nie spertye nakom nie.

LEIERSKAP

Shawn is 'n aankoopbestuurder en Tracy is sy assistentbestuurder. Shawn maak altyd seker dat werknemers streng by die reëls en regulasies hou, terwyl Tracy die laissez-faire- of vrye teuelsleierskapstyl verkies.

1. Identifiseer die leierskapstyl wat deur Shawn in die scenario hierbo gebruik word (2)
2. Evalueer die doeltreffendheid van die leierskapstyl waarna in VRAAG 1 verwys word. (6)
3. Stel DRIE redes voor waarom werknemers die laissez-faire- of vrye teuelsleierskapstyl kan verkies. (6)

LEIERSKAPSTEORIEë



Transformasie



Leiers en volgelinge



Charismaties



Situasie



3. Leiers en volgelinge

- Suksesvolle verhoudinge tussen leiers en volgelinge, toewyding en doeltreffende spanwerk help om doelwitte te bereik
- Fokus op interaksie tussen leiers en volgelinge, motivering en aanmoediging
- Effektiewe verhoudinge lei tot hoër produktiwiteit en en prestasie van besigheid



2.Transformasie /Oorgangs Leierskap

- Gesik vir dinamiese omgewing waar **verandering** noodsaaklik is
- Passie** van leier inspireer volgelinge om **doelwitte** van die onderneming te bereik.
- Hierdie styl bevorder **kreatiewe denke en probleemoplossing** en dit dra by tot sukses.
Leier het **langtermynvisie** en dra dit oor aan volgelinge
- Leier het **vetroue en respek** van volgelinge



4. Charismatiese leierskapstyl

- ⌘ Charismatiese leiers beïnvloed leiers met hul sjarme en persoonlikheid
- ⌘ Boesem vertrouwe en respek in by volgelinge
- ⌘ Oortuig mense om in hul visie te glo
- ⌘ Hierdie leiers word nie ontmoedig deur uitdagings en moeilike tye nie

1. Situasi leiderskap

-Verskillende **leierseienskappe** word benodig vir **verskillende situasies**

-Die taak of situasie bepaal die leierskapstyl

wat toegepas word, daarom moet leiers **aanpasbaar** wees

-Leier **ontleed situasie**, en plaas gepaste persone met vermoëns in posisies om taak suksesvol af te handel.

-Verhouding van respek, vertroue,

eerlikheid tussen leier en

werknemers



Suksesvolle ondernemings glo dat leierskap en bestuur 'n integrale deel van hul sukses vorm. Ander argumenteer dat bestuur 'n belangriker rol speel as leierskap in die sukses van ondernemings



Ondersteun bogenoemde argumente deur na die volgende aspekte in u antwoord te verwys:

- Gee TWEE verskille tussen leierskap en bestuur.
- Bespreek die situasionele en transformasie leierskapsteorieë.
- Evalueer die impak van outokratiese en transaksionele leierskapstyle op besighede
- Stel situasies voor waarin elke leierskapstyl toegepas kan word.