

QuickImmobilie Start | Standard | Plus 2015.

Die starke Software-Lösung speziell für private Vermieter!

LEXWARE

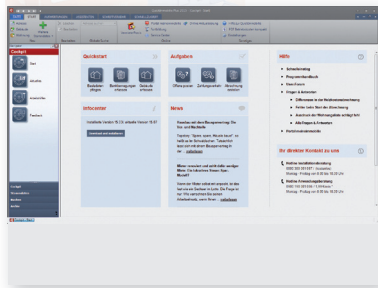
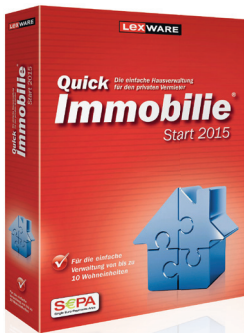
QuickImmobilie Start 2015

für bis zu 10 Wohn- und Gewerbeinheiten

Material-Nr.:
Erstversion:
06717-0008

EAN:
Erstversion:
9783862911684

ISBN:
Erstversion:
978-3-86291-168-4



Immer alles im Blick

Profitieren Sie vom Bedienkomfort. Ihre Benutzeroberfläche ist anwenderfreundlich und an Ihren Arbeitsabläufen ausgerichtet. Alle Daten und Informationen sind nur einen Mausklick voneinander entfernt. Klar strukturierte Abrechnungen und Zusammenfassungen sorgen für mehr Übersicht.

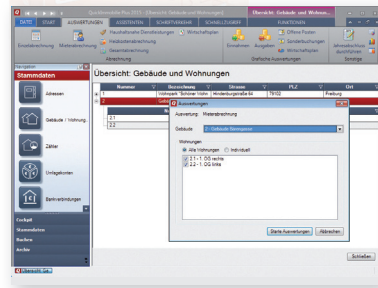
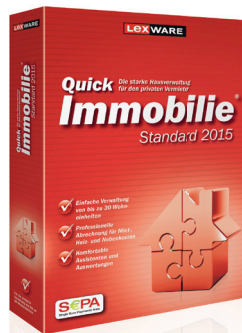
QuickImmobilie Standard 2015

für bis zu 30 Wohn- und Gewerbeinheiten

Material-Nr.:
Erstversion:
06472-0033

EAN:
Erstversion:
9783862911783

ISBN:
Erstversion:
978-3-86291-178-3



Abrechnungen und Auswertungen leicht gemacht

In nur wenigen Schritten erstellt das Programm Ihre korrekten Abrechnungen – egal ob Miet-, Heiz- oder Nebenkosten. Bei allen wichtigen Vermieter-Aufgaben unterstützt QuickImmobilie Sie einfach, schnell und verlässlich.

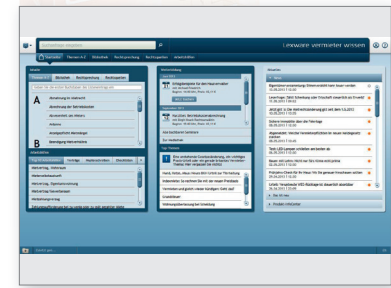
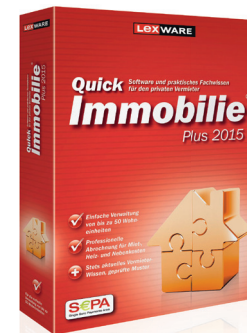
QuickImmobilie Plus 2015

für bis zu 50 Wohn- und Gewerbeinheiten

Material-Nr.:
Erstversion:
06473-0010

EAN:
Erstversion:
9783862911882

ISBN:
Erstversion:
978-3-86291-188-2



Das Plus:

Mit der Plus-Version erhalten Sie Zugriff auf permanent aktualisiertes Vermieter-Wissen: Praxis-Know-how, über 300 geprüfte Mustervorlagen, ein umfangreiches Vermieter-Lexikon, die aktuelle Rechtsprechung, Arbeitshilfen uvm.

Zielgruppe: Private Vermieter, kleine Hausverwaltungen

Die private Vermietung erfolgreicher machen!

Die starke Hausverwaltungs-Software und Profi-Wissen in Einem. Für private Vermieter und kleine Hausverwaltungen mit 10, 30 oder 50 Miet- oder Gewerbeinheiten. Zuverlässig, schnell und einfach werden korrekte Abrechnungen erstellt. Zusätzlich haben Kunden, wenn sie möchten, permanent Zugriff auf aktuelles Vermieter-Know-how und über 300 geprüfte Mustervorlagen.

QuickImmobilie Start | Standard | Plus 2015.

Die wichtigsten Leistungen im Überblick!

LEXWARE

NEU Das Wichtigste auf einen Blick im übersichtlichen Cockpit

- „Quicklinks“ auf die häufigsten Aktivitäten wie „Basisdaten pflegen“, „Bankbewegungen erfassen“, „Lastschriften und Überweisungen“ und „Abrechnung erstellen“
- Schneller Zugriff auf alle Hilfsfunktionen im Programm
- Im Cockpit ab jetzt laufend **aktuelle News für Vermieter**
- Vereinfachter Zugriff auf **Arbeitshilfen und Vorlagen**

NEU Alle **SEPA-Funktionen** sind jetzt im Programm enthalten!

NEU Mehr Bedienkomfort und neue Export-Funktion

- Vereinfachte Navigation dank praktischer MouseOver-Funktion und erweiterte Export-Funktion zu Excel

Miet- und Wohneigentumsverwaltung

- Für 10, 30 oder 50 Miet- und Gewerbeeinheiten
- Verwaltung aller Zählerstände
- Frei wählbare Umlageschlüssel
- Übersichtliche Anzeige von Zahlungsterminen, Mahnwesen
- Adressverwaltung mit Kontaktdatenbank
- Integrierte Dokumentenverwaltung mit automatischer Zuordnung von Abrechnungen zur jeweiligen Wohnung oder des Gebäudes
- Einfache Erstellung von Serienbriefen

Professionelle Abrechnungen

- Integrierte Heizkostenabrechnung nach §9 der Heizkostenverordnung inkl. Unterstützung des globalen Wärmemengenzählers (Pflicht ab 2014)
- Nebenkostenabrechnung
- Steuerliche Einnahmen-Überschussrechnung
- WEG-Abrechnung und Wirtschaftsplan

Buchhaltung und Zahlungsverkehr

- Einfache Buchhaltung
- Dreistufiges Mahnverfahren mit Unterstützung von individuellen Mahntexten und Mahngebühren
- Formulardruck für Überweisungen und Lastschriften
- Einfache Verwaltung von Rücklagenbestandskonten wie Sparbuch oder Festgeldkonto
- Automatische Verrechnung von Guthaben und Überzahlungen mit offenen Sollstellungen
- Inkl. aller wichtigen SEPA-Funktionen

Zahlreiche Listen und Auswertungen

- Übersicht über alle offenen Posten
- Kontoauszug jedes Mieters und Eigentümers
- Ausweis der Bestandskonten bei Hausabrechnungen
- Mahn- und Saldenliste
- Buchungsjournal
- Export von Listen und Auswertungen im

Excel- und im PDF-Format

- Rundschriften mit integrierter Serienbriefsteuerung

Exklusiv in der Plus-Version: Aktuelles, rechtssicheres Vermieter-Know-how*

- Online-Direkt-Zugriff zum „Lexware Vermieter wissen“: Aktuelles Praxis-Wissen von Vermieter-Profis und Mietrechtsexperten für eine erfolgreiche Vermietung
- Über 300 anwaltsgeprüfte Musterverträge und -anschriften, Checklisten und Rechner
- Ein umfangreiches Vermieter-Lexikon beantwortet alle Fragen
- Alle wichtigen Gesetze und Urteile
- Das Vermieter-Fachwissen wird regelmäßig automatisch aktualisiert

* jeweils bis zum nächsten Update verfügbar

Systemvoraussetzungen:

Microsoft® Windows® Vista SP2 / Windows 7 SP1 (jew. ab Version Home, dt. Version) / Windows 8 (dt. Version) | Pentium® Prozessor 4 ab 2,00 GHz oder Äquivalent | 1 GB RAM Arbeitsspeicher | Grafikauflösung 1024 x 768, 16 bit | Microsoft® Internet Explorer 9 | CD- / DVD-Laufwerk | Produktaktivierung erforderlich | Für Online-Komponenten: Internetzugang, E-Mail-Adresse erforderlich