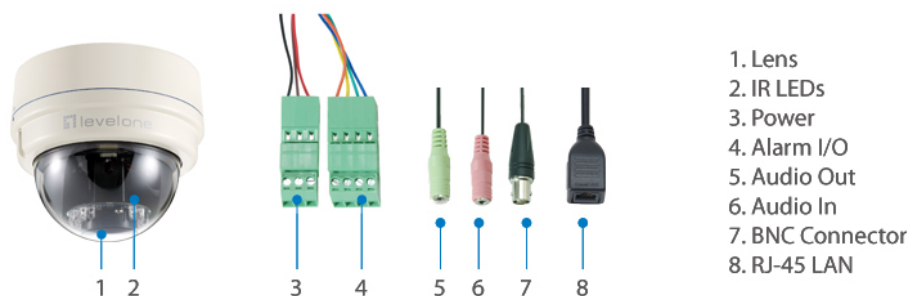




FCS-3081 Version: 3

2-Megapixel-Tag/Nacht-PoE-Netzwerk-kuppelkamera

Produktübersicht Die LevelOne FCS-3081 ist eine H.264 IR (30m) Dome Kamera, die mit einem vandalismusgeschütztem und IP66 wetterfestem Gehäuse ausgestattet ist. Das vandalismusgeschützte Aluminium-Druckgussgehäuse verhindert eine vorsätzliche Zerstörung und ist zudem wasserdicht. Die FCS-3081 ist die ideale Überwachungslösung für Schulen, Universitäten, Bahnhöfe, Parkhäuser und weitere Einsatzgebiete. IR-LEDs und ICR für Tag/Nachteinsätze Die FCS-3081 verfügt über 23 IR-Illuminatoren und bietet dadurch eine klare Nachtsicht bis zu 25m. Mit dem eingebauten ICR kann die FCS-3081 eine gute Videoqualität bei Tag und Nacht liefern. 2 Megapixel mit H.264- & MJPEG-Kompression Die hohe Performance des 2 Megapixel CMOS-Sensors ermöglicht eine Bildqualität mit maximaler Auflösung von 1920x1080. Die FCS-3081 ist mit einem vari-focal Objektiv (3.3-12mm Brennweite) ausgestattet und eine 3-Achsen-Mechanik bietet flexible Installationen. Bis zu 20 Betrachter können gleichzeitig auf die Kamera zugreifen. Die FCS-3081 unterstützt auch 2-Wege-Audio, wodurch sie als Intercom eingesetzt werden kann, sofern Lautsprecher und Mikrofon lokal angeschlossen wurden. Kostenfreie 64-Kanal LevelOne IP CamSecure Die FCS-3081 wird mit der LevelOne IP CamSecure Überwachungs-Management-Software ausgeliefert. Diese erlaubt den Anwendern bis zu 64 Kanäle gleichzeitig zu überwachen.



Key Features

- 2-Megapixel (1920 x 1080) HD-Auflösung
- Integrierte IR-LEDs für den Einsatz bei Nacht mit 25 m Reichweite
- Vandalismusgeprüftes und Wetterfest, IP66-geprüft mit großem Betriebstemperaturbereich (-35°C bis 50°C) für raue Umgebungsbedingungen
- Bietet WDR (Wide Dynamic Range) zur Verbesserung der Sichtverhältnisse bei extreme dunkler oder heller Umgebung



- Bietet 3DNR (3-dimensionale Störungsunterdrückung) für ein extreme scharfes Bild auch unter schlechten Lichtbedingungen
- Komprimierung: H.264/MJPEG
- 3-Achsen-Mechanik zur Decken- und Wandmontage
- Integrierter Micro-SD/SDHC-Karteneinschub zur lokalen Speicherung von Audio-/Videodaten
- Digitaler Ein-/Ausgang (1DI/1DO) für Sensor und Alarm
- BNC-Anschluss für analogen Video-Ausgang
- 3-fach-Stromversorgung: 12VDC/24VAC/PoE
- Freie 64-Kanal-Überwachungssoftware liegt bei (unterstützt iCamSecure-App)

Highlight

Operate Effectively under the Toughest Weather Conditions

LevelOne network cameras are the perfect solution to help you perform surveillance in a severe cold environment. The device has a built-in heater which allows it to operate in temperature as low as -35 degrees Celsius.

Flexible Power Options

Featuring PoE (Power-over-Ethernet) capability, the device receives electrical power using Ethernet cabling from a PoE PSE (Power Sourcing Equipment) device, for instance it could be a PoE switch. Thus providing great cost savings by eliminating the need for additional power cables and outlets. In addition, our camera also supports power 12VDC/24VAC through an optional external power supply in case you don't have a PSE device.

Immer klare Sicht und ein gutes Bild

Mit eingebauter 3DNR (3- Dimension Noise Reduction) und WDR (Wide Dynamic Range) Technologie ist die Kamera in der Lage, die intensive Beleuchtung rund um einen Gegenstand zu filtern und entfernt Rauschen aus dem Video-Signal. Das Ergebnis ist eine extrem klare Bildqualität, die auch unter schwierigen Lichtverhältnissen überzeugen kann.

Durch die integrierten IR-LEDs, die um die Linse herum installiert sind, bietet die FCS-5061 den Einsatz innerhalb eines 24/7-Überwachungssystems. Die LEDs bieten eine Reichweite von bis zu 30 Metern. Die automatische IR-Cut Filter-Funktion ermöglicht beste Bildqualität bei Tag und Nacht.

Kostenlos mitgelieferte 64-Kanal-Verwaltungssoftware

Es ist unser Ziel, Ihnen vielseitigste und umfassendste Überwachungslösungen zu bieten. Unsere kostenlose IP CamSecure-Software ermöglicht Ihnen zur Steigerung der Skalierbarkeit die Überwachung von bis zu 64 IP-Kameras gleichzeitig an einem Bildschirm. Für zusätzliche Benutzerfreundlichkeit und Flexibilität umfasst die Software verschiedene erweiterte Funktionen, wie Aufnahme nach Zeitplan, Ereignisalarm und vieles mehr. Zusätzlich können Sie unsere kostenlose iCamSecure-App einfach auf Ihrem Smartphone installieren und eine Verbindung zu Ihrem PC mit installierter IP CamSecure-Software herstellen; dadurch verwandelt sich Ihr iPhone/Android-Smartphone in ein tragbares Überwachungssystem zur Echtzeitüberwachung und Erstellung von Schnappschüssen.

Works Well With



FSW-0503

4 FE PoE + 1 FE Switch, 61.6W



NVR-0208

8-Kanal-Netzwerkvideorekorder

Specifications

System Specifications

Image Sensor:

2-Megapixel 1/2.7" Progressive Scan CMOS

Connectors and Cabling:

1 x RJ-45 10/100 Mbps PoE port

1 x 3.5mm line out

1 x 3.5mm mic/line in

1 x Power terminal block

1 x BNC analog video output

I/O terminal block (1 DI/1 DO)

Modularity:

1 x MicroSD/SDHC card slot

Button:

Reset Button

Indicator:

Link / Act

Lens:

Board lens, vari-focal, f=3 - 9 mm, F1.2

IR Cut Filter:

Removable infrared-cut filter for day & night function

IR LED:

24 IR LEDs for illumination up to 25m

Shutter Time:

1 ~ 1/10,000 sec.

Angle of View:

103.5°(W) ~ 34.3°(T)

Pan/Tilt/Zoom:

8x digital zoom

Video Compression:

H.264 / MJPEG

Resolution:

2M (1920x1080) / SXGA (1280x1024) / 1M (1280x720) / XGA (1024x768) / SVGA(800x600) / D1 (720x480) / VGA (640x480) / CIF (352x240)

Video Format:

AVI

Audio Compression:

G.711 / G.726

Power:

Power Consumption: up to 9W without heater & fan (DC12V/PoE)

up to 25W with heater & fan (AC24V)

Power Input: DC12V / AC24V / 802.3af PoE

Standards & Protocols:

IEEE 802.3 10-BASE-T, Ethernet

IEEE 802.3u 100-BASE-TX, Fast Ethernet

IEEE 802.3af Power over Ethernet (PoE)

IPv4/v6, TCP/IP, UDP, RTP, RTSP, HTTP, HTTPS, ICMP, FTP, SMTP, DHCP, PPPoE, UPnP, IGMP, SNMP, QoS

Physical Specifications

Dimensions (W x D x H mm):

151 x 151 x 130 mm

Weight (g):

1350 g

Enclosure:

Weatherproof IP66-rated housing

Metal base and polycarbonate transparent cove

Performance

Number of Clients:

20

Data Transfer Rate:

10/100Mbps

Frame Rate:

Up to 15 fps at 1920x1080

Up to 30 fps at 1280x1024

Minimum illumination:

Color: 0.2 lux at F1.2

B/W: 0.02 lux at F1.2

Features

General:

Backup: MicroSD/SDHC card slot for local storage

IPv6: IPv4/IPv6 network operation

Security:

Alarm and Notification: Alarm: Motion Detection; Tampering Detection; Network Failure Detection; DI/DO

Notification: HTTP, FTP, SMTP

Access Control: Multi-level user access with password protection

IP address filtering

IEEE 802.1X network access control

HTTPS encrypted data transmission

Video:

Image Setting: - Adjustable image size, quality and bit rate

- Configurable brightness, sharpness, contrast, saturation, white balance and exposure

- ACG/AWB/AES

- Back Light Compensation (BLC)

- Wide Dynamic Range (WDR)

- 3D Noise Reduction (3DNR)

- Flip & Mirror

- Portrait Mode

- Privacy Mask

- Time Stamp and Text Caption Overlay

Image Layout:

Streaming: Up to 4 video streams

Motion Detection: 10 Detection Zones

Audio:

Streaming: 2-way audio

Input/Output: Mic/line input, line output

Environment

Temperature (°C):

Operating: -10°C ~ 50°C, powered by DC12V/PoE
Operating: -35°C ~ 50°C with heater & fan, powered by AC24V
Humidity (Non-condensing):
Operating: 10% ~ 90%

Others

Approval and Compliance:

CE, FCC, ONVIF

Deployment:

Ceiling Mount

Operation Systems:

Microsoft Windows 7/Vista/XP

Viewing System Requirements:

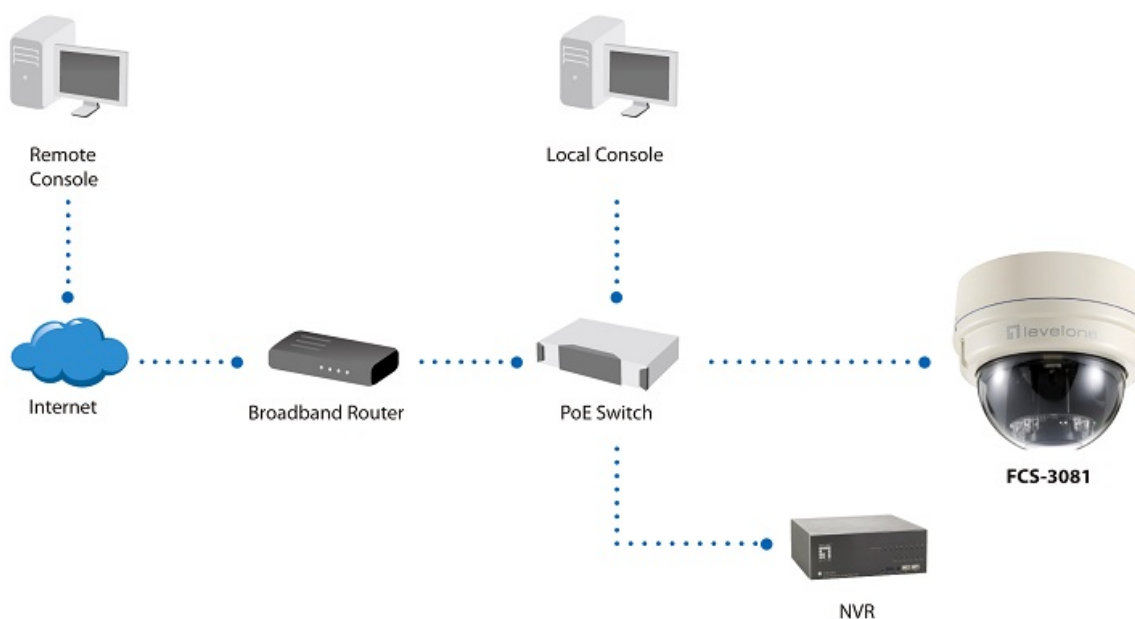
Browser: Internet Explorer 6.x or above, Firefox, Chrome, Safari

Cell phone: 3GPP player

Real Player: 10.5 or above

Quick Time 6.5 or above

Diagram



Order Information

FCS-3081

Package Contents

Power Terminal Block

Screw Kit

Quick Installation Guide

Resource CD (User Manual, Utility, 64-CH Monitoring Software)



Optional Accessory



CAS-3263



CAS-3261



CAS-3223



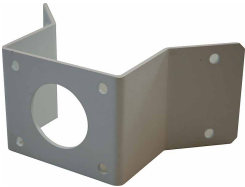
CAS-3222



CAS-3281



CAS-3000



CAS-3221



CAS-3201



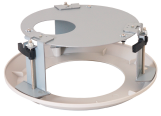
CAS-3242



CAS-3241



CAS-3101



CAS-3100