



PROFI COOK®

Höchste Qualität in innovativem Design

2015



Höchste Qualität in innovativem Design

> Qualität trifft innovatives Design

Wissen Sie, warum mit ProfiCook in Ihrer Küche der Spaß anfängt?

Weil Sie sich von Anfang an auf alles verlassen können, was Technik, Funktionalität und Qualität angeht. Zeitlose Edelstahloptik verbindet sich hier harmonisch mit robuster Verarbeitung und elegantem Design. Mit ProfiCook wird die Küche zu einem Raum, in dem Sie nicht nur effektiv, sondern auch mit Lust und Freude arbeiten.

Ein Raum, in dem Sie auch noch nach vielen Jahren an der funktionellen Ausstattung und der dauerhaften Qualität Ihre Freude haben.

> Where quality meets innovative design

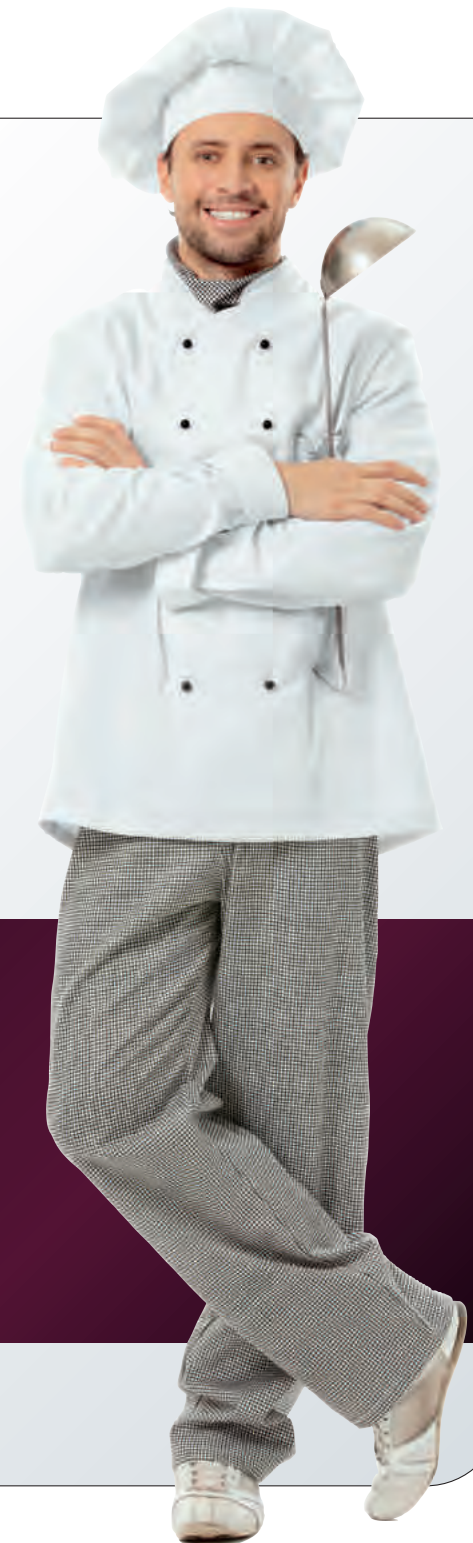
Do you know why you start to have fun in your kitchen with ProfiCook?

Because from the very beginning you can rely on everything that has to do with technology, functionality and quality. Here a timeless stainless steel look is combined with robust workmanship and elegant design.

With ProfiCook your kitchen becomes a room in which you not only work effectively, but also with a great deal of pleasure. A room in which you will still enjoy the functional equipment and durable quality even after many years.

03
05 – 17
19 – 39
41 – 66
67 – 75
76 – 81

ProfiCook – Qualität trifft innovatives Design | *ProfiCook – Where quality meets innovative design*
ProfiCook – Für Frühstückser mit Anspruch | *ProfiCook – For sophistication at breakfast*
Kebbe oder Cocktail – ProfiCook für jedes kulinarische Faible | *Kebbe or cocktail – ProfiCook for every culinary taste*
ProfiCook – Perfektes Timing, eindrucksvolle Leistung | *ProfiCook – Perfect timing, impressive performance*
ProfiCook – Spezialität des Hauses: heiß & scharf | *ProfiCook – Specialty of the house: hot & spicy*
ProfiCook im Überblick | *Product overview*





Sie lieben das Außergewöhnliche

You adore the extraordinary

> Der perfekte Start in den Tag

Es liegt was in der Luft. Starten Sie Ihren Tag mit südländischem Flair – Caffè Crema oder lieber Latte Macchiato aus dem Espressoautomat mit frisch geschäumter Milch vom ProfiCook Milchaufschäumer? Dazu cross aufgebackene, duftende Brötchen oder heute doch lieber original amerikanischen Toast? Und dann noch einen frischen Vitamincocktail aus der ProfiCook Zitruspresse und der Tag kann kaum noch besser werden!

> The perfect start to the day

There is something in the air. Start your day with Mediterranean flair – caffè crema or would you prefer latte macchiato from the espresso machine with freshly frothed milk from the ProfiCook milk frother? Together with freshly baked, crispy, fragrant rolls or today preferably original American toast? And then a fresh vitamin cocktail from the ProfiCook citrus juicer and the day can hardly get any better!

ProfiCook – Für Frühstückler mit Anspruch

ProfiCook – For sophistication at breakfast



| | | |
|---------------------------------------|------------------|---|
| PC-MS 1042 | Milchaufschäumer | <i>Milk frother</i> |
| Edelstahlgehäuse | | <i>Stainless steel housing</i> |
| Inkl. Edelstahlstandfuß | | <i>Incl. stainless steel stand</i> |
| LED-Kontrollleuchte (blau beleuchtet) | | <i>LED control light (blue illuminated)</i> |

- > Milchschaum in Sekundenschnelle
- > Einfache Handhabung durch kabellose Technik
- > Edelstahlgehäuse
- > Edelstahlaufrührquirl
- > Inkl. Edelstahlstandfuß und Edelstahlverschlusskappe zur praktischen und hygienischen Aufbewahrung
- > LED-Kontrollleuchte (blau beleuchtet)
- > Abnehmbare Edelstahlkappe (verschießbar)
- > Batteriebetrieb: 2x 1,5 V (AA)
(Batterien nicht im Lieferumfang enthalten)

- > *Creates foamed milk in seconds*
- > *Easy handling due to cordless technology*
- > *Stainless steel housing*
- > *Stainless steel frothing whisk*
- > *Incl. stainless steel stand and closure cap for practical and hygienic storage*
- > *LED control light (blue illuminated)*
- > *Detachable stainless steel cap (lockable)*
- > *Battery operation: 2x 1.5 V (AA) (batteries not included)*



Product video



LED-Kontrollleuchte (blau beleuchtet)
LED control light (blue illuminated)



Inkl. Edelstahlstandfuß
Incl. stainless steel stand



Farbe: Edelstahl
 Artikel-Nr: 501 042
 Artikel EAN-Code: 4 006 160 102 864
 Exportkarton EAN-Code: 4 006 160 036 312

VE: 10 Stück
 20"/40"/HQ Container: 18000/37590/43110
 Gerät (B x H x T): L: 230 mm, Ø 32 mm
 Verpackung (B x H x T): 102 x 255 x 45 mm





Product video



| Milchaufschäumer | Milk frother | PC-MS 1032 |
|--|--|------------|
| Edelstahlgehäuse und Edelstahl-Rührgefäß | <i>Stainless steel housing and stainless steel mixing vessel</i> | |
| 6 Funktionen | <i>6 functions</i> | |
| Heiß- und Kaltfunktion | <i>Hot and cold function</i> | |

<7>

- > Kein Vorwärmen der Milch dank der integrierten Heizfunktion
- > Milchschaum in Sekundenschnelle
- > Geeignet auch für heiße und kalte Schokolade
- > Einfache Handhabung durch kabellose Technik und 360° drehbare Steckverbindung
- > Verdecktes Heizelement
- > 3 beleuchtete Funktionsschalter:
 - Milch „warm“ aufschäumen
 - Milch „kalt“ aufschäumen – ideal für Eiskaffee
 - Milch erwärmen
- > Automatische Abschaltung
- > Edelstahl-Rührgefäß (900 ml max.)
- > Milchschaummenge: ca. 450 ml
- > 6 Funktionen:
 - kalt / warm / heiß aufschäumen
 - kalt / warm / heiß rühren
- > Inkl. Deckel mit Spritzschutzfunktion und im Gehäuse integriertem Ersatzquirl/Rühraufsatz
- > Rührgefäß und Deckel zur einfachen Reinigung abnehmbar, spülmaschinengeeignet
- > 230 V, 50 Hz, 600 W

- > *No preheating of the milk thanks to the integrated heating function*
- > *Creates foamed milk in seconds*
- > *Also suitable for hot and cold chocolate*
- > *Easy handling through cordless technology and 360° rotatable plug connection*
- > *Concealed heating element*
- > *3 illuminated function switches:*
 - *Frothing the milk warm*
 - *Frothing the milk cold – ideal for iced coffee*
 - *Heating the milk*
- > *Automatic switch off function*
- > *Stainless steel mixing vessel (900 ml max.)*
- > *Amount of milk foam: approx. 450 ml*
- > *6 functions:*
 - cold / warm / hot foaming*
 - cold / warm / hot mixing*
- > *Incl. lid with splash guard function and extra whisk/mixing attachment integrated in the housing*
- > *Mixing vessel and lid removable for easy cleaning, dishwasher-safe*
- > *230 V, 50 Hz, 600 W*



Rührgefäß und Deckel zur einfachen Reinigung entnehmbar
Mixing vessel and lid removable for easy cleaning

3 beleuchtete Funktionsschalter
3 illuminated function switches



Farbe: Edelstahl
 Artikel-Nr: 501 033
 Artikel EAN-Code: 4 006 160 678 635
 Exportkarton EAN-Code: 4 006 160 035 018

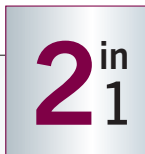
VE: 4 Stück
 20"/40"/HQ Container: 4268/8800/9600
 Gerät (B x H x T): 170 x 130 x 150 mm
 Verpackung (B x H x T): 205 x 190 x 142 mm



4 006 160 678 635

<8>

| | |
|--|--|
| PC-KSW 1021 Elektrisches Kaffeeschlagwerk | <i>Electric coffee mill</i> |
| 2 extra große Edelstahlbehälter | <i>2 extra large stainless steel container</i> |
| 200 Watt | <i>200 Watt</i> |
| Kaffeeschlagwerk und Zerkleinerer in Einem | <i>Coffee mill and chopper</i> |



Product video

- > 2 in 1 – Kaffeeschlagwerk und Zerkleinerer in Einem
 - > Edelstahlgehäuse
 - > 2 extra große Edelstahlbehälter
 - > Fassungsvermögen für bis zu 85 g Kaffeebohnen
 - > 2-fach Edelstahlschlagmesser für Kaffeebohnen und 4-fach Hackmesser für z. B. Gewürze, Nüsse oder Kräuter
 - > Transparenter Deckel
 - > Kräftiger 200 Watt Motor
 - > Sicherheitschaltung – Betrieb nur mit aufgesetztem Deckel möglich
 - > Sicherheitstaster auch für Impulsbetrieb
 - > Mahlgrad wählbar durch Länge der Betriebsdauer
 - > Kabelaufwicklung
 - > 230 V, 50 Hz, 200 W
- > *2 in 1 – coffee mill and chopper*
 - > *Stainless steel housing*
 - > *2 extra large stainless steel container*
 - > *Capacity for up to 85 g coffee beans*
 - > *2-fold stainless steel beater blade for coffee beans and 4-fold stainless steel chopping knife e.g. for condiment, nuts or herbs*
 - > *Transparent lid*
 - > *Powerful 200 Watt motor*
 - > *Safety circuit – operation only possible with attached lid*
 - > *Safety button also for pulse function*
 - > *Grinding degree can be selected by the length of operation*
 - > *Cord storage*
 - > *230 V, 50 Hz, 200 W*



2-fach Edelstahlschlagmesser zum Mahlen
2-fold stainless steel beater blade for grinding



4-fach Edelstahlhackmesser zum Zerkleinern
4-fold stainless steel chopping knife for chopping

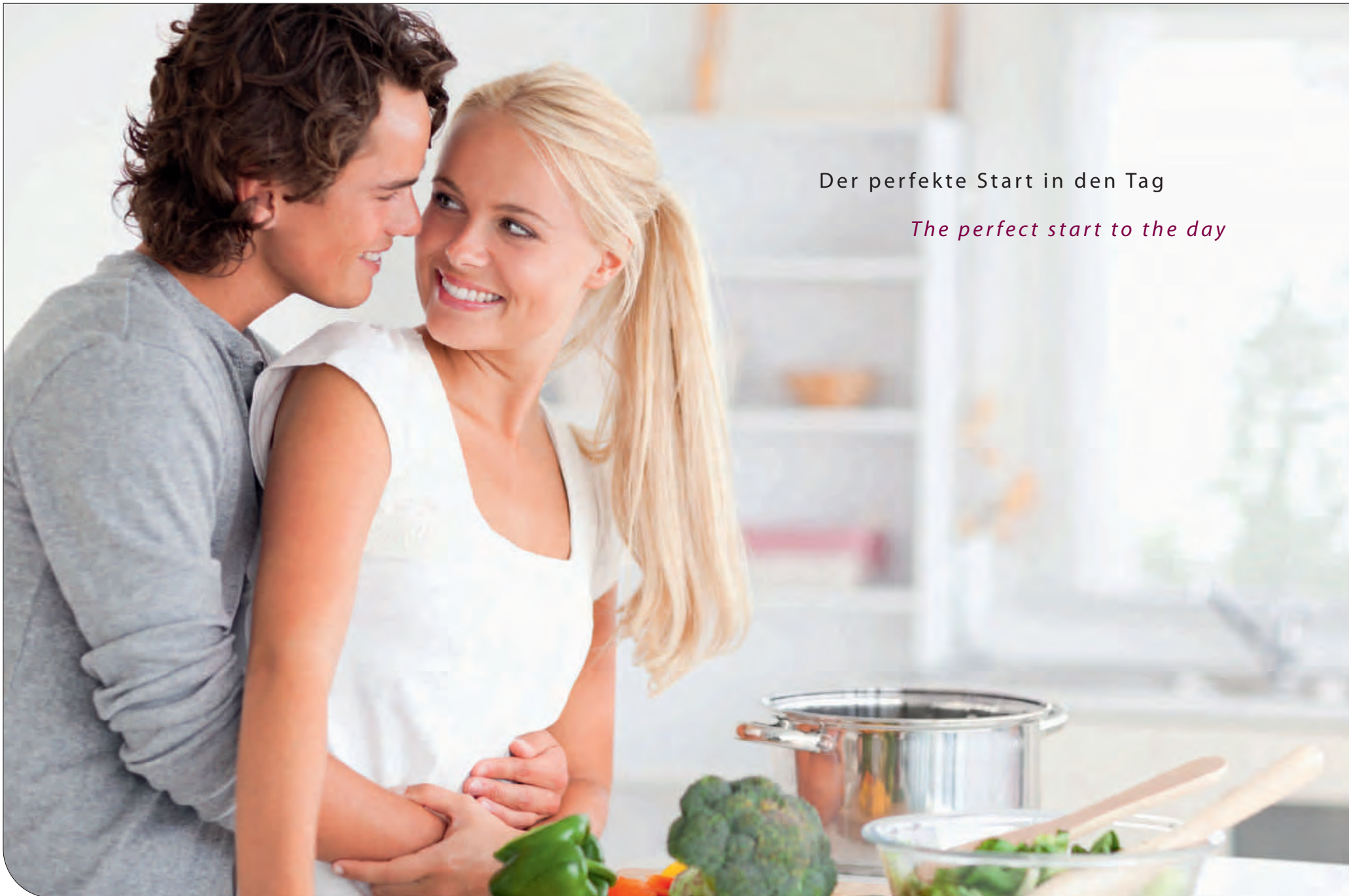


4 006 160 102 123

Farbe: Edelstahl
 Artikel-Nr: 501 021
 Artikel EAN-Code: 4 006 160 102 123
 Exportkarton EAN-Code: 4 006 160 589 832

VE: 4 Stück
 20"/40"/HQ Container: 4064/8416/9868
 Gerät (B x H x T): H: 200, Ø 115 mm
 Verpackung (B x H x T): 220 x210 x120 mm





Der perfekte Start in den Tag

The perfect start to the day



Product video



| | | |
|--|--------------|---|
| PC-WKS 1013 | Wasserkocher | <i>Jug kettle</i> |
| Einhandbedienung | | <i>Operation with one hand</i> |
| Warmhaltefunktion | | <i>Heat-retaining function</i> |
| Elektronische Temperatureinstellung (vorwählbar) | | <i>Temperature individually preselectable</i> |

- > Edelstahlgehäuse und -basis
- > Bis zu 1,7 Liter Füllmenge
- > Elektronische Temperatureinstellung wählbar zwischen 60°C und 90°C in 10° Schritten – oder Schnellstartfunktion ohne Temperatureinstellung (100°C)
- > Warmhaltefunktion (Temperatur wählbar zwischen 60°C und 90°C in 10° Schritten)
- > Signalton bei Erreichen der vorgewählten Temperatur
- > LCD-Display (blau beleuchtet)
- > Einfache Handhabung durch kabellose Technik und 360° drehbare Steckverbindung
- > Verriegelter Sicherheitsklappdeckel, auf Knopfdruck öffnend
- > Verdecktes Edelstahlheizelement
- > Automatische und manuelle Abschaltung
- > Beidseitige Wasserstandsanzeige
- > Ein-/Ausschalter (blau beleuchtet)
- > Trockengehschutz/Überhitzungsschutz
- > 220–240 V, 50 Hz, 1850–2200 W max.

- > *Stainless steel housing and base*
- > *Up to 1.7 litre capacity*
- > *Temperature can be set electronically between 60°C and 90°C in 10° steps – or quick start function without preset temperature (100°C)*
- > *Heat-retaining feature (temperature pre-selectable between 60°C and 90°C in 10° steps)*
- > *Signal when reaching the preselected temperature*
- > *LCD display (blue illuminated)*
- > *Simple handling due to cable free technology and 360° rotatable plug connection*
- > *Locked safety lid, opens at the push of a button*
- > *Concealed stainless steel heating element*
- > *Automatic and manual shut-off*
- > *Double sided water level indicator*
- > *On/off switch (blue illuminated)*
- > *Evaporation/overheating protection*
- > *220–240 V, 50 Hz, 1850–2200 W max.*

Elektronische Temperatureinstellung
Temperature can be set electronically



4 006 160 10 1324

Farbe: Edelstahl/Schwarz
 Artikel-Nr: 501 013
 Artikel EAN-Code: 4 006 160 101 324
 Exportkarton EAN-Code: 4 006 160 227 864

VE: 2 Stück
 20"/40"/HQContainer: 1024/2010/2260
 Gerät (B x H x T): 160 x 220 x 320 mm; 4 kg
 Verpackung (B x H x T): 228 x 250 x 190 mm





| Wasserkocher | Jug kettle | PC-WKS 1083 |
|--|--|-------------|
| Edelstahlgehäuse | <i>Stainless steel housing</i> | |
| 360° drehbare Steckverbindung | <i>360° rotatable plug connection</i> | |
| Basisstation mit Kabelaufwicklung (edelstahlummantelt) | <i>Base station with cord storage (stainless steel sheathed)</i> | |

<11>

- > Edelstahlgehäuse
- > Bis zu 1,7 Liter Füllmenge
- > Einfache Handhabung durch kabellose Technik – leichtes Ein- und Ausgießen
- > 360° drehbare Steckverbindung
- > Verriegelter Sicherheitsklappdeckel mit Einhandbedienung
- > Ein-/Ausschalter (blau beleuchtet)
- > Verdecktes Edelstahlheizelement
- > Automatische und manuelle Abschaltung
- > Große, außenliegende Wasserstandsanzeige (edelstahlummantelt)
- > Trockengeh-/Überhitzungsschutz
- > 220–240 V, 50 Hz, 1850–2200 W max.

- > *Stainless steel housing*
- > *Up to 1.7 litre capacity*
- > *Simple handling due to cable free technology – easy to pour in and out*
- > *360° rotatable plug connection*
- > *Lockable safety hinged lid with one-handed operation*
- > *On/off switch (blue illuminated)*
- > *Concealed stainless steel heating element*
- > *Automatic/manual switch-off*
- > *Large, external water level indicator (stainless steel sheathed)*
- > *Evaporation/overheating protection*
- > *220–240 V, 50 Hz, 1850–2200 W max.*



Große, außenliegende Wasserstandsanzeige
Large, external water level indicator



Farbe: Edelstahl
 Artikel-Nr: 501 083
 Artikel EAN-Code: 4 006 160 108 323
 Exportkarton EAN-Code: 4 006 160 227 284

VE: 4 Stück
 20"/40"/HQContainer: 2700/5400/6000
 Gerät (B x H x T): 215 x 250 x 160 mm; 1,1 kg
 Verpackung (B x H x T): 212 x 250 x 203 mm



PC-WKS 1020 G

Glas Tee-Wasserkocher

Glass tea kettle

2 in 1 – Tee- und Wasserkocher in Einem

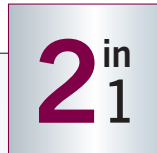
2 in 1 – tea and water heater

Inkl. Edelstahl-Teefilter (heb- und senkbar)

Incl. stainless steel tea filter (raised and lowered)

Elektronische Temperatureinstellung (vorwählbar)

Temperature individually preselectable



- > Inkl. heb- und senkbarem Edelstahl-Teefilter
- > Bis zu 1,7 Liter Füllmenge
- > Elektronische Temperatureinstellung zwischen 70°C und 100°C oder Schnellstart ohne Temperaturvoreinstellung (100°C)
- > Warmhaltefunktion (Temperatur wählbar zwischen 70°C und 90°C in 10°-Schritten)
- > Signalton bei Erreichen der vorgewählten Temperatur
- > Einfache Handhabung durch kabellose Technik und 360° drehbare Steckverbindung
- > Sicherheitsdeckel, auf Knopfdruck öffnend
- > Verdecktes Edelstahlheizelement
- > Rutschfester, gummierter Griff
- > Glas-/Edelstahlgehäuse, Edelstahl-Basistation mit Kabelaufwicklung
- > Wasserbehälter aus hitzebeständigem Sicherheitsglas
- > Trockengehschutz / Überhitzungsschutz
- > 220–240 V, 50 Hz, 3000 W max.

- > *Incl. raised and lowered stainless steel tea filter*
- > *Up to 1.7 litre capacity*
- > *Temperature can be set electronically between 70°C and 100°C or quick start function without preset temperature (100°C)*
- > *Heat-retaining function (temperature can be set between 70°C and 90°C in 10° steps)*
- > *Signal when reaching the preselected temperature*
- > *Simple handling due to cable free technology and 360° rotatable plug connection*
- > *Safety lid, opens at the push of a button*
- > *Concealed stainless steel heating element*
- > *Non-slip rubberized handle*
- > *Glass/stainless steel housing, stainless steel base station with cord storage*
- > *Water container made of heat resistant glass*
- > *Evaporation / overheating protection*
- > *220–240 V, 50 Hz, 3000 W max.*



Inkl. heb- und senkbarem Edelstahl-Teefilter
Incl. raised and lowered stainless steel tea filter



Elektronische Temperatureinstellung
Temperature can be set electronically



Farbe: Glas/Edelstahl
 Artikel-Nr: 501 020
 Artikel EAN-Code: 4 006 160 102 017
 Exportkarton EAN-Code: 4 006 160 227 833

VE: 2 Stück
 20"/40"/HQContainer: 2338/4810/5516
 Gerät (B x H x T): 210 x 230 mm, Ø 140 mm
 Verpackung (B x H x T): 230 x 235 x 187 mm



3
in
1

| Tee-/Kaffeestation | Tea/Coffee station | PC-TKS 1056 |
|---|---|-------------|
| 3 in 1 – Glas-Wasserkocher, Tee- und Kaffeebereiter | 3 in 1 – Glass kettle, tea and coffee maker | |
| Edelstahlgehäuse | Stainless steel housing | |
| Kratzfeste Glasplatte | Scratch-resistant glass plate | |

<13>



Product video



Wasserkocher:

- > Bis zu 1,7 Liter Füllmenge
- > Einfache Handhabung durch kabellose Technik – leichtes Ein- und Ausgießen
- > 360° drehbare Steckverbindung, verriegelter Sicherheitsklapptopf
- > Glas-Wasserkocher mit integriertem Heizelement und Kalkfilter
- > Automatische und manuelle Temperatureinstellung (automatische Einstellung Kaffeemodus: 85 °C, automatische Einstellung Teemodus: 80 °C, manuelle Einstellung regelbar in 1 °C-Schritten von 70–90 °C)
- > Automatische und manuelle Abschaltung, Wasserstandsanzeige (außenliegend)
- > Trockengeh-/Überhitzungsschutz, Ein-/Ausschalter

Glaskanne:

- > Für Tee- und Kaffeezubereitung
- > Bis zu 1,2 Liter Füllmenge
- > Hitzebeständiges Glas, herausnehmbarer Edelstahl-Teefilter

Basis:

- > Elektronische Warmhaltefunktion (250 Watt)
- > Heizplatte (antihafbeschichtet), kratzfeste Glasplatte
- > Elektronisches Sensor Touch-Bedienfeld mit Display für eine komfortable Bedienung
- > Wärmeisolierte Griffe, rutschsicherer Stand
- > 220–240 V, 50 Hz, 2000–2250 W max.

Jug kettle:

- > Max. capacity 1.7 litre
- > Simple handling due to cable-free technology – easy to pour in and out
- > 360° connector, lockable safety hinged lid
- > Glass water kettle with integrated heating element and lime filter
- > Automatic and manual temperature setting (automatic setting for coffee mode: 85 °C, automatic setting tea mode: 80 °C, manual setting adjustable in 1 °C steps from 70–90 °C)
- > Automatic/manual switch off, water level indicator
- > Evaporation/overheating protection, on/off switch

Glass jug:

- > For tea and coffee making
- > Max. capacity 1.2 litre
- > Heat-resistant glass, removable stainless steel tea filter

Base:

- > Electronic keep warm function (250 Watt)
- > Heating plate (non-stick coated), scratch-resistant glass plate
- > Electronic sensor touch control panel with display for comfortable operation
- > Heat insulated handles, non-slip stand
- > 220–240 V, 50 Hz, 2000–2250 W max.

Elektronisches Sensor Touch-Bedienfeld mit Display
Electronic sensor touch control panel with display



Farbe: Glas/Edelstahl
 Artikel-Nr: 501 056
 Artikel EAN-Code: 4 006 160 105 698
 Exportkarton EAN-Code: 4 006 160 037 708

VE: 2 Stück
 20°/40°/HQ Container: 752/1564/1758
 Gerät (B x H x T): 385 x 265 x 220 mm
 Verpackung (B x H x T): 480 x 280 x 280 mm





Product video



| | | |
|----------------------|--------------|-------------------------------------|
| PC-ZP 1018 | Zitruspresse | <i>Citrus juicer</i> |
| Edelstahlgehäuse | | <i>Stainless steel housing</i> |
| Longlife-Profi-Motor | | <i>Long-life professional motor</i> |
| Inkl. Edelstahlsieb | | <i>Incl. stainless steel sieve</i> |

- > Zitruspresse im hochwertigen Edelstahlgehäuse
 - > Leistungsstarker Longlife-Profi-Motor (100 Watt max.)
 - > Automatische Start/Stopp-Funktion bei Druck auf den Presskegel
 - > Freier Edelstahl-Saftauswurf
 - > Tropfstopp (keine Spritzer und kein Wischen)
 - > Edelstahlsieb
 - > Komplett zerlegbar für eine schnelle und problemlose Reinigung (spülmaschinengeeignet)
 - > Sicherer Stand durch Saugfüße
 - > 220–240 V, 50 Hz, 100 W max.
- > *Citrus juicer in high quality stainless steel housing*
 - > *High performance, long-life professional motor (100 Watt max.)*
 - > *Automatic start/stop function by pressing the juicing cone*
 - > *Open stainless steel juice spout*
 - > *Drip stop function (no splashing and no wiping)*
 - > *Stainless steel sieve*
 - > *Can be fully disassembled for quick and easy cleaning (dishwasher-safe)*
 - > *High stability due to suction feet*
 - > *220–240 V, 50 Hz, 100 W max.*

Tropfstopp
Drip stop function



Edelstahlsieb
Stainless steel sieve



4 006 160 10 18 12

Farbe: Edelstahl
 Artikel-Nr: 501 018
 Artikel EAN-Code: 4 006 160 101 812
 Exportkarton EAN-Code: 4 006 160 012 743

VE: 4 Stück
 20"/40"/HQ Container: 1632/3340/3780
 Gerät (B x H x T): 215 x 260 x 215 mm; 1,9 kg
 Verpackung (B x H x T): 235 x 285 x 235 mm; 2,3 kg





| Toaster | Toaster | PC-TA 1082 |
|--|---|------------|
| Edelstahlgehäuse | <i>Stainless steel housing</i> | |
| Zentrierungsfunktion | <i>Centring function</i> | |
| „Wide-Slot“ – extra breite Toastschlitze (40 mm) | <i>„Wide-Slot“ – extra wide toast slots (40 mm)</i> | |

- > 2 Scheiben-Toaster
- > Edelstahlgehäuse
- > „Wide-Slot“ – extra breite Toastschlitze (40 mm)
- > Brötchenaufsatz (abnehmbar)
- > Auftau-/Aufwärm-/Schnellstoppfunktion (blau beleuchtet)
- > Stufenlos einstellbarer Bräunungsgrad
- > Zentrierungsfunktion
- > Automatische und manuelle Abschaltung
- > Krümelschublade
- > Kabelaufwicklung
- > 230 V, 50 Hz, 800 W

- > *2-slice toaster*
- > *Stainless steel housing*
- > *„Wide-Slot“ – extra wide toast slots (40 mm)*
- > *Bun warmer (removable)*
- > *Defrost/reheat/quick-stop function (blue illuminated)*
- > *Continuously adjustable thermostat*
- > *Centring function*
- > *Automatic/manual switch-off*
- > *Crumb drawer*
- > *Cord storage*
- > *230 V, 50 Hz, 800 W*



Brötchenaufsatz (abnehmbar)
Bun warmer (removable)



Aufwärm-/Auftau-/Schnellstoppfunktion (blau beleuchtet)
Defrost/reheat/quick-stop function (blue illuminated)



„Wide Slot“ – extra breite Toastschlitze (40 mm)
„Wide-Slot“ – extra wide toast slots (40 mm)



Farbe: Edelstahl
 Artikel-Nr: 501 082
 Artikel EAN-Code: 4 006 160 108 217
 Exportkarton EAN-Code: 4 006 160 224 481

VE: 4 Stück
 20"/40"/HQ Container: 896/3908/4440
 Gerät (B x H x T): 282 x 182 x 162 mm
 Verpackung (B x H x T): 308 x 233 x 190 mm





PC-TA 1073

Toaster

Toaster

Edelstahlgehäuse

Stainless steel housing

„Wide Slot“ – extra breite Toastschlitze (40 mm)

„Wide slot“ – extra-wide toast slots (40 mm)

2x Brötchenaufsatz (abnehmbar)

2x bun warmer (removable)

- > 4 Scheiben-Toaster mit Edelstahlgehäuse
- > „Wide Slot“ – extra breite Toastschlitze (40 mm)
- > Automatische und manuelle Abschaltung
- > 2 stufenlos einstellbare Bräunungsgradregler
- > 2x Zentrierungsfunktion für gleichmäßige Bräunung
- > 2x Auftaufunktion (blau beleuchtet)
- > 2x Aufwärmfunktion (blau beleuchtet)
- > 2x Schnellstoppfunktion (blau beleuchtet)
- > 2x Brötchenaufsatz (abnehmbar)
- > 2x Krümelschubblade (herausnehmbar)
- > Kabelaufwicklung
- > 220–240 V, 50/60 Hz, 1260–1500 W max.

- > *4 slice toaster with stainless steel housing*
- > *„Wide slot“ – extra-wide toast slots (40 mm)*
- > *Automatic/manual switch-off*
- > *2 continuously adjustable toasting controllers*
- > *2x centring feature for even browning*
- > *2x defrosting feature (blue illuminated)*
- > *2x reheating feature (blue illuminated)*
- > *2x quick stop feature (blue illuminated)*
- > *2x bun warmer (removable)*
- > *2x crumb drawer (removable)*
- > *Cord storage*
- > *220–240 V, 50/60 Hz, 1260–1500 W max.*

2x Brötchenaufsatz (abnehmbar)
2x bun warmer (removable)



4 006160 107302

Farbe: Edelstahl
 Artikel-Nr: 501 073
 Artikel EAN-Code: 4 006 160 107 302
 Exportkarton EAN-Code: 4 006 160 224 160

VE: 2 Stück
 20"/40"/HQ Container: 1130/2268/2520
 Gerät (B x H x T): 285 x 185 x 285 mm
 Verpackung (B x H x T): 308 x 233 x 308 mm





| Eierkocher | <i>Egg boiler</i> | PC-EK 1084 |
|------------------------------------|-------------------------------------|------------|
| Edelstahlgehäuse | <i>Stainless steel housing</i> | |
| Elektronische Härtegradeinstellung | <i>Electronic hardness adjuster</i> | |
| Omelett-/Pochier-Funktion | <i>Omelette-/poaching function</i> | |

<17>

- > Zubereitung von bis zu 8 Eiern
 - > Omelett-/Pochier-Funktion (2 entnehmbare Einsätze)
 - > Edelstahlgehäuse
 - > Elektronische Härtegradeinstellung
 - > Ein-/Ausschalter
 - > Kontrollleuchte (blau beleuchtet)
 - > Akustisches Signal (Summer)
 - > Eihalter (herausnehmbar)
 - > Messbecher mit Eipicker
 - > Edelstahlheizplatte
 - > Kabelaufwicklung
 - > 230 V, 50 Hz, 400 W
- > *Preparation of up to 8 eggs*
 - > *Omelette-/poaching function (2 removable trays)*
 - > *Stainless steel housing*
 - > *Electronic hardness adjuster*
 - > *On/off switch*
 - > *Control light (blue illuminated)*
 - > *Acoustic signal (buzzer)*
 - > *Egg holder (removable)*
 - > *Measuring beaker with egg pricker*
 - > *Stainless steel hotplate*
 - > *Cord storage*
 - > *230 V, 50 Hz, 400 W*



Omelett-/Pochier-Funktion
Omelette-/poaching function



Farbe: Edelstahl
 Artikel-Nr: 501 084
 Artikel EAN-Code: 4 006 160 010 848
 Exportkarton EAN-Code: 4 006 160 555 424

VE: 4 Stück
 20"/40"/HQ Container: 2500/5200/5720
 Gerät (B x H x T): 180 x 160 x 190 mm; 0,86 kg
 Verpackung (B x H x T): 200 x 190 x 200 mm; 1,3 kg





Der Küchenchef empfiehlt heute:

Today the chef recommends:

> Raum für Kreativität

Kümmern Sie sich nicht um die Technik – darauf können Sie sich bei ProfiCook verlassen. Und das gibt Ihnen Raum, sich um die Feinheiten Ihrer Kompositionen zu kümmern. Kneten, Mixen, Pürieren, Entsaften, Eiswürfel bereiten – mit ProfiCook wird die Pflicht zur Kür. Leistungsstarke Longlife-Antriebe, ergonomische Handhabung und hochwertige Edelstahlgehäuse unterstützen Ihre Kochkunst in allen Lebenslagen.

> Room for creativity

Don't worry about the technology – with ProfiCook you can rely on that. And that leaves you with time and space to deal with the subtleties of your culinary compositions.

Kneading, mixing, pureeing, extracting juice, preparing ice cubes – with ProfiCook your obligations become a pleasure. Powerful long-life motors, ergonomic handling and high-quality stainless steel housings support your culinary skills in all situations.

Kebbe oder Cocktail – ProfiCook für jedes kulinarische Faible

Kebbe or cocktail – ProfiCook for every culinary taste



PC-KM 1004 Knetmaschine

Meat mincing machine

Massives Alu-Druckguss-Gehäuse
 Longlife-Profi-Motor (1400 Watt max.)
 Knetmaschine, Mixer, Fleischwolf und Pastamaker

*Massive aluminum die-cast body
 Long-life professional motor (1400 Watt max.)
 Kneading/stirring machine, mixing equipment, pasta maker*

4 in
1



Product video

- > Robuste Multi-Küchenmaschine mit Alu-Druckguss-Gehäuse und robustem Spezialgetriebe
- > Leistungsstarker Longlife-Profi-Motor (1400 Watt max.)
- > Konstante Leistung durch lastabhängige elektronische Drehzahlregelung
- > 4 elektronische Geschwindigkeitsprogramme
- > Stufenlose Geschwindigkeitsregelung
- > Softanlauf für langsames Anrühren
- > Extra große 6 Liter Edelstahlschüssel mit Griff für max. 3 kg Teigzubereitung
- > Schwenkbarer Multifunktionsarm mit Entriegelungsmechanismus
- > Spritzschutzdeckel mit Nachfüllöffnung
- > Sicherheitschaltung – stoppt beim Hochklappen des Armes
- > Bedienungs- und reinigungsfreundlich
- > Sicherer Stand durch Saugfüße
- > Inkl. 13-teiligem Profi-Zubehör
- > 220–240 V, 50/60 Hz, 1400 W max.

- > *Solid multi-food-processor with aluminum die-cast body and special solid gear machine*
- > *Powerful long-life professional motor (1400 Watt max.)*
- > *Constant performance through load-dependent electronic rotation speed control*
- > *4 electronic speed programs*
- > *Continuous speed control*
- > *Soft start for slow mixing*
- > *Extra large 6 litre stainless steel bowl with grip for max. 3 kg mixture preparation*
- > *Swiveling multifunction arm with unlocking mechanism*
- > *Splash guard cover with refill opening*
- > *Safety circuit – stops when arm is folded up*
- > *Easy to operate and to clean*
- > *High stability due to suction feet*
- > *Incl. 13 professional accessories*
- > *220–240 V, 50/60 Hz, 1400 W max.*



Fleischwolf mit Edelstahlmesser und 3 Stahllochscheiben
Mincer with stainless steel cutter and 3 steel mincing disks



Glas-Mixbehälter mit Skala, 1,5 Liter
Glass mixing jug with scale, 1.5 litre



4 006 160 1004 33

Farbe: Edelstahl
 Artikel-Nr: 501 004
 Artikel EAN-Code: 4 006 160 100 433
 Exportkarton EAN-Code: 4 006 160 534 603

VE: 1 Stück
 20"/40"/HQ Container: 310/640/720
 Gerät (B x H x T): 420 x 240 x 400 mm; 12,7 kg
 Verpackung (B x H x T): 615 x 530 x 265 mm; 13,7 kg





3
in
1

| Kompaktküchenmaschine | Compact food processor | PC-KM 1063 |
|--|---|------------|
| Küchenmaschine, Mixer und Zitruspresse | Food processor, mixer and citrus juicer | |
| Leistungsstärke 1200 Watt max. | Powerful 1200 Watt max. | |
| Stufenlose Geschwindigkeitsregelung | Continuously adjustable speed control | |



- > Leistungsstarke Küchenmaschine mit 1200 Watt max.
- > Edelstahlgehäuse
- > Stufenlose Geschwindigkeitsregelung
- > Turbofunktion
- > Sicherheitsschaltung
- > Arbeitsbehälter: 1,2 Liter Fassungsvermögen mit Skala und Nachfüllöffnung
- > Mixbehälter: 1,75 Liter Fassungsvermögen mit Skala und Nachfüllöffnung
- > Abdeckung für Nachfüllöffnung als Messbecher nutzbar (3 cl)
- > Hochwertige, wechselbare Einsätze und Arbeitsscheiben aus Edelstahl
- > 11 Zubehörteile: Zitruspresseneinsatz, 2x Raspel- und Schneidscheibe (fein & grob), Kartoffelreibeischiibe, Pommesfritteschiibe/Julienneschiibe, Edelstahl-Schlagmesser, Spezial Knet-/Rührwerkzeug, Edelstahl-Schneebeesen, Teigschaber
- > Sicherer Stand durch Saugfüße
- > 220–240 V, 50/60 Hz, 1200 W max.

- > High-performance food processor with max. 1200 Watt
- > Stainless steel housing
- > Continuously adjustable speed control
- > Turbo function
- > Safety circuit
- > Work bowl: 1.2 litre capacity with scale and refill opening
- > Mixing bowl: 1.75 litre capacity with scale and refill opening
- > Cover for refill used as a measuring cup (3 cl)
- > High quality, changeable stainless steel inserts and discs
- > 11 accessories: citrus juicer application, 2x grating and cutting discs (fine & coarse), potato grating disc, chipping/julienne disc, stainless steel beater blade, special kneading/stirring attachment, stainless steel metal whisk, dough scraper
- > High stability due to suction feet
- > 220–240 V, 50/60 Hz, 1200 W max.



1,75 Liter Mixbehälter
1.75 litre mixing bowl



Zitruspresseneinsatz
Citrus juicer application



Farbe: Edelstahl
 Artikel-Nr.: 501 063
 Artikel EAN-Code: 4 006 160 106 312
 Exportkarton EAN-Code: 4 006 160 037 784

VE: 2 Stück
 20"/40"/HQ Container: 596/1226/1436
 Gerät (B x H x T): 250 x 370 x 230 mm; 4,1 kg
 Verpackung (B x H x T): 460 x 365 x 250 mm; 5,7 kg



| | | |
|---------------------------------------|--------------------------|--|
| PC-FW 1003 | Profi-Fleischwolf | Professional mincer |
| Longlife-Profi-Motor (1500 Watt max.) | | <i>Long-life professional motor (1500 Watt max.)</i> |
| Robustes Profi-Getriebe | | <i>Robust professional gears</i> |
| Vor- und Rücklauffunktion | | <i>Forward and reverse function</i> |

- > Edelstahlgehäuse
- > Leistungsstarker Longlife-Profi-Motor (1500 Watt max.)
- > Robustes Profi-Getriebe
- > Vor- und Rücklauffunktion
- > Alu-Druckguss-Zubehör: Hals, Schnecke, Schneckengehäuse und Verschluss
- > Edelstahl-Einfülltablett (drehbar)
- > 4-flügeliges Edelstahlmesser
- > 3 Edelstahllochscheiben
- > Edelstahl-Spritzgebäckaufsatz mit 4 Formen
- > Wurstfülleraufsatz
- > Kebbeaufsatz für orientalische Teigtaschen
- > Schneller und einfacher Zubehörwechsel durch extra großen Verschlussring
- > 30 Minuten Dauerbelastung
- > Ein-/Ausschalter
- > Sicherer Stand durch Saugfüße
- > 220–240 V, 50/60 Hz, 1500 W max.

- > *Stainless steel housing*
- > *Powerful long-life professional motor (1500 Watt max.)*
- > *Robust professional gears*
- > *Forward and reverse function*
- > *Aluminum die-cast accessories: neck, screw, screw housing and cap*
- > *Stainless steel filling tray (rotatable)*
- > *4-bladed stainless steel knife*
- > *3 stainless steel perforated disks*
- > *Stainless steel shortbread attachment with 4 moulds*
- > *Sausage filling attachment*
- > *Attachment for oriental dumplings*
- > *Quick and simple attachment change through extra large lock ring*
- > *30 minutes continuous load*
- > *On/off-switch*
- > *High stability due to suction feet*
- > *220–240 V, 50/60 Hz, 1500 W max.*



Product video



3 Edelstahllochscheiben
3 stainless steel perforated disks



Inkl. Plätzchenaufsatz
Incl. cookies attachment



4 006 160 100 358

Farbe: Edelstahl
Artikel-Nr: 501 003
Artikel EAN-Code: 4 006 160 100 358
Exportkarton EAN-Code: 4 006 160 534 634

VE: 2 Stück
20"/40"/HQ Container: 1110/2230/2540
Gerät (B x H x T): 160 x 220 x 320 mm; 4,5 kg
Verpackung (B x H x T): 370 x 295 x 200 mm; 5,2 kg





| Profi-Fleischwolf | <i>Professional mincer</i> PC-FW 1060 |
|-------------------|---------------------------------------|
| Edelstahlgehäuse | <i>Stainless steel housing</i> |
| Rücklauffunktion | <i>Reverse function</i> |
| 1000 Watt max. | <i>1000 Watt max.</i> |

<23>

- > Edelstahlgehäuse
 - > Rücklauffunktion
 - > Edelstahlablett
 - > Metallhals
 - > Metall-Schnecke
 - > 3 Stahl-Lochscheiben
 - > Edelstahlmesser
 - > Kebbe-Aufsatz für orientalische Küche
 - > Plätzchen-/Gebäckaufsatz
 - > Wurstfüller-Aufsatz
 - > Ein-/Ausschalter
 - > Sicherer Stand durch Saugfüße
 - > 220–240 V, 50 Hz, 1000 W max.
- > *Stainless steel housing*
 - > *Reverse function*
 - > *Stainless steel refill tray*
 - > *Metal neck*
 - > *Metal snail*
 - > *3 steel mincing disks*
 - > *Stainless steel blade*
 - > *Kebbe maker for the oriental cuisine*
 - > *Biscuit/pastry attachment*
 - > *Sausage filler accessory*
 - > *On/Off switch*
 - > *Stable position by means of suction feet*
 - > *220–240 V, 50 Hz, 1000 W max.*



Inkl. Plätzchenaufsatz
Incl. biscuit/pastry attachment



Inkl. Wurstfülleraufsatz
Incl. sausage filler accessory



Inkl. Kebbeaufsatz
Incl. kebbe maker



Farbe: Edelstahl
 Artikel-Nr: 501 060
 Artikel EAN-Code: 4 006 160 106 015
 Exportkarton EAN-Code: 4 006 160 037 777

VE: 2 Stück
 20"/40"/HQ Container: 1200 / 2200 / 2516
 Gerät (B x H x T): 340 x 315 x 160 mm; 2,55 kg
 Verpackung (B x H x T): 435 x 265 x 205 mm; 4,80 kg



4 006 160 106 015

Raum für Kreativität

Room for creativity





Product video



| Stabmixer | Hand blender | PC-SM 1005 |
|---|--|------------|
| Edelstahlgehäuse und 4-fach Edelstahlmesser | <i>Stainless steel housing and 4-fold stainless steel cutter</i> | |
| Longlife-Profi-Motor | <i>Long-life professional motor</i> | |
| Extra langer Mixstab (ca. 27 cm) | <i>Extra-long mixing rod (approx. 27 cm)</i> | |

<25>

- > Edelstahlgehäuse und ergonomischer Soft Touch-Griff
 - > Leistungsstarker Longlife-Profi-Motor (700 Watt)
 - > 4-fach Edelstahlmesser für problemloses und schnelles Mixen, Zerkleinern und Pürieren
 - > Extra langer Stab, auch für hohe und schmale Mixgefäße (ca. 27 cm)
 - > Extra tiefer und breiter Mixkopf für sicheres spritzgeschütztes Zerkleinern
 - > Variable Drehzahlregelung
 - > Turbostufe
 - > Soft Touch-Tastenschalter
 - > Auch im heißen Topf verwendbar
 - > Abnehmbarer Mixstab (spülmaschinenfest)
 - > Große, sichere Aufhängeöse
 - > 220–240 V, 50/60 Hz, 700 W
- > *Stainless steel housing with ergonomic soft touch handle*
 - > *Powerful long-life professional motor (700 Watt)*
 - > *4-fold stainless steel blade for easy and quick mixing, mincing and pureeing*
 - > *Extra-long rod, for high and narrow mixing vessels (approx. 27 cm)*
 - > *Extra-deep and wide mixing head for safe mincing without splashing*
 - > *Variable speed control*
 - > *Turbo stage*
 - > *Soft touch key switch*
 - > *Also be used in hot pot*
 - > *Removable mixing rod (dishwasher-safe)*
 - > *Large, secure hanging loop*
 - > *220–240 V, 50/60 Hz, 700 W*



4-fach Edelstahlmesser
4-fold stainless steel blade



Extra tiefer Mixkopf
Extra-deep mixing head

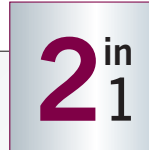


Farbe: Edelstahl/Schwarz
 Artikel-Nr: 501 005
 Artikel EAN-Code: 4 006 160 100 549
 Exportkarton EAN-Code: 4 006 160 534 641

VE: 4 Stück
 20"/40"/HQ Container: 7480/15520/17312
 Gerät (B x H x T): 50 x 485 x 60 mm; 1,1 kg
 Verpackung (B x H x T): 140 x 285 x 80 mm; 1,3 kg



| | | |
|---|-----------|---|
| PC-HM 1026 | Handmixer | <i>Hand mixer</i> |
| 2 in 1 – Hand- und Stabmischer in Einem | | <i>2 in 1 – Hand mixer and hand blender</i> |
| 300 Watt | | <i>300 Watt</i> |
| Edelstahlgehäuse | | <i>Stainless steel housing</i> |



Product video

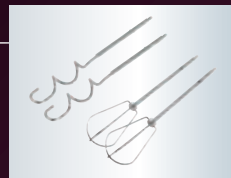


- > Edelstahl-Handmixer
 - > Longlife Profi-Motor (300 Watt)
 - > 5 Geschwindigkeitsstufen
 - > Turbostufe
 - > Auswurf-taste
 - > Soft Touch-Griff für eine sichere Handhabung
 - > Glaseinlage (blau beleuchtet)
 - > Edelstahlquirle und -knetenaken spülmaschinengeeignet
 - > Zubehör: 2 Edelstahlquirle, 2 Edelstahlknetenaken und 1 Edelstahlschnellmixstab
 - > 230 V, 50 Hz, 300 W
- > *Stainless steel hand mixer*
 - > *Long-life professional motor (300 Watt)*
 - > *5 speed levels*
 - > *Turbo setting*
 - > *Eject button*
 - > *Soft touch handle for safe handling*
 - > *Glass application (blue illuminated)*
 - > *Stainless steel beaters and dough hooks suitable for dishwasher*
 - > *Accessory: 2 stainless steel beaters, 2 stainless steel dough hooks, 1 stainless steel quick blender*
 - > *230 V, 50 Hz, 300 W*



Inkl. Edelstahlschnellmixstab
Incl. stainless steel quick blender

Glaseinlage (blau beleuchtet)
Glass application (blue illuminated)



Inkl. Edelstahlknetenaken und -quirle
Incl. stainless steel dough hooks and beaters



4 006 160 102 611

Farbe: Edelstahl
 Artikel-Nr: 501 026
 Artikel EAN-Code: 4 006 160 102 611
 Exportkarton EAN-Code: 4 006 160 036 206

VE: 4 Stück
 20"/40"/HQ Container: 4040/8360/9200
 Gerät (B x H x T): 211 x 161 x 100 mm; 1,6 kg
 Verpackung (B x H x T): 236 x 198 x 124 mm; 2,0 kg





Product video



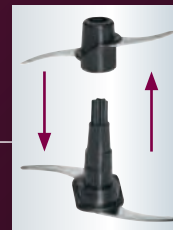
3 in
1

| Multizerkleinerer | <i>Multi chopper</i> | PC-MZ 1027 |
|--|--|------------|
| 3 in 1 – Multizerkleinerer, Ice-Crusher und Rührer | <i>3 in 1 – Multi chopper, ice crusher and stirrer</i> | |
| Edelstahlgehäuse | <i>Stainless steel housing</i> | |
| Kombimesser für 2- oder 4-Klingenbetrieb | <i>Combination knife for 2 or 4 blade operation</i> | |

<27>

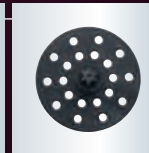
- > Mixbehälter aus Glas (1 Liter)
- > 2 herausnehmbare Edelstahlmesser (rostfrei)
- > Kombimesser für 2- oder 4-Klingenbetrieb
- > 1 Geschwindigkeitsstufe
- > Inkl. Ice-Crush-Funktion
- > Mixbehälter auch für die Mikrowelle geeignet
- > Leicht zu reinigen
- > Sicherer Stand
- > Zubehör: Edelstahl-Kombimesser, Rührscheibe, Rührwerkzeug
- > 220–240 V, 50 Hz, 500 W

- > *Mixing bowl made of glass (1 litre)*
- > *2 removable stainless steel blades*
- > *Combination knife for 2 or 4 blade operation*
- > *1 speed level*
- > *Incl. ice-crush function*
- > *Mixing bowl also suitable for microwave oven*
- > *Easy to clean*
- > *High stability*
- > *Accessories: stainless steel combination knife, stirring disc, stirrer*
- > *220–240 V, 50 Hz, 500 W*



Kombimesser für 2- oder 4-Klingenbetrieb
Combination knife for 2 or 4 blade operation

Rührwerkzeug für z. B. Milchshakes
Stirring tool e.g. for milk shakes



Rührscheibe für z. B. Salatdressing
Stirring disc e.g. for salad dressing



Farbe: Edelstahl
 Artikel-Nr: 501 027
 Artikel EAN-Code: 4 006 160 102 710
 Exportkarton EAN-Code: 4 006 160 036 190

VE: 4 Stück
 20"/40"/HQ Container: 3252/6504/7896
 Gerät (B x H x T): 190 x 245 x 170 mm; 1,8 kg
 Verpackung (B x H x T): 175 x 250 x 175 mm; 2,2 kg





PC-AE 1069

Automatik-Entsafter

Automatic juicer

| | |
|--------------------------------------|---|
| Longlife-Profi-Motor (800 Watt max.) | <i>Long-life professional motor (800 Watt max.)</i> |
| 18.000 U/Min. max. | <i>18.000 RPM max.</i> |
| Edelstahlgehäuse | <i>Stainless steel housing</i> |

- > Profi-Automatik-Entsafter mit hochwertigem Edelstahlgehäuse
 - > Frucht- und Gemüsesäfte schnell und frisch zubereitet. Reich an Vitalstoffen für Wohlbefinden, Fitness und Gesundheit
 - > Ganze Äpfel, Möhren und andere Früchte, ohne Zerkleinern, in Sekunden entsaften
 - > Leistungsstarker Longlife-Profi-Motor
 - > Extra großer Einfüllschacht (75 mm Ø)
 - > Großvolumiger Tresterbehälter (ca. 1,6 Liter)
 - > Freier Saftauswurf
 - > 4 Stufen-Schalter (0-1-2+Puls-/Turbofunktion) wählbar für harte und weiche Früchte zur optimalen Saftgewinnung
 - > Mikrosieb / Zentrifuge aus Edelstahl für feinste Säfte
 - > Komplett zerlegbar für eine schnelle und problemlose Reinigung
 - > Drehknopf (blau beleuchtet)
 - > Verriegelung mit Sicherheitsschalter
 - > Hohe Standfestigkeit
 - > 220-240 V, 50/60 Hz, 800 W; 18.000 U/Min. max
- > *Professional automatic juicer with high quality stainless steel housing*
 - > *Fruit and vegetable juices freshly prepared in seconds. Rich in minerals vital to well-being, health and fitness*
 - > *Juice whole apples, carrots and other fruit in seconds without chopping*
 - > *Heavy duty long life professional motor*
 - > *Extra large filler spout (75 mm Ø)*
 - > *High volume pulp container (approx 1.6 litre)*
 - > *Open spout*
 - > *4 step switch (0-1-2+puls/turbo-function) can be selected for hard and soft fruits for optimum juicing*
 - > *Stainless steel strainer/centrifuge for very high quality juice*
 - > *Can be fully disassembled, quick and easy cleaning*
 - > *Selector knob (blue illuminated)*
 - > *Lock with safety switch*
 - > *High stability*
 - > *220-240 V, 50/60 Hz, 800 W; RPM: 18.000 max.*



Extra großer Einfüllschacht (75 mm Ø)
Extra large filler spout (75 mm Ø)



Drehknopf (blau beleuchtet)
Selector knob (blue illuminated)



4 006160 106947

Farbe: Edelstahl
 Artikel-Nr: 501 069
 Artikel EAN-Code: 4 006 160 106 947
 Exportkarton EAN-Code: 4 006 160 033 557

VE: 2 Stück
 20"/40"/HQ Container: 660/1320/1584
 Gerät (B x H x T): 340 x 390 x 230 mm
 Verpackung (B x H x T): 366 x 422 x 261 mm





| Automatik-Entsafter | Automatic juicer | PC-AE 1070 |
|--------------------------------------|--|------------|
| Longlife-Profi-Motor (800 Watt max.) | Long-life professional motor (800 Watt max.) | |
| 18.000 U/Min. max. | 18.000 RPM max. | |
| Edelstahlgehäuse | Stainless steel housing | |

- > Profi-Automatik-Entsafter mit hochwertigem Edelstahlgehäuse
- > Frucht- und Gemüsesäfte schnell und frisch zubereitet. Reich an Vitalstoffen für Wohlbefinden, Fitness und Gesundheit
- > Ganze Äpfel, Möhren und andere Früchte, ohne Zerkleinern, in Sekunden entsaften
- > Leistungsstarker Longlife-Profi-Motor
- > Extra großer Einfüllschacht (75 mm Ø)
- > Saftbehälter (ca. 1 Liter) mit Schaumabstreifer, Ausgußöffnung, Messskala, Griff und Deckel
- > Freier Saftauswurf
- > Großvolumiger Tresterbehälter (ca. 1,6 Liter)
- > 5-stufige, elektronische Geschwindigkeitsregelung wählbar für harte und weiche Früchte zur optimalen Saftgewinnung
- > Inkl. Turbofunktion
- > Multifunktionsdisplay (blau beleuchtet)
- > Mikrosieb/Zentrifuge aus Edelstahl für feinste Säfte
- > Komplett zerlegbar für eine schnelle und problemlose Reinigung
- > Verriegelung mit Sicherheitsschalter
- > Hohe Standfestigkeit
- > 220–240 V, 50/60 Hz, 800 W; U/Min.: 18.000 max.

- > Professional automatic juicer with high quality stainless steel housing
- > Fruit and vegetable juices freshly prepared in seconds. Rich in minerals vital to well-being, health and fitness
- > Juice whole apples, carrots and other fruit in seconds without chopping
- > Heavy duty long life professional motor
- > Extra large filler spout (75 mm Ø)
- > Juice container (approx. 1 litre) with foam remover, pour opening, measuring scale, handle and lid
- > Open spout
- > High volume pulp container (approx. 1,6 litre)
- > 5 step, electronic speed control can be selected for hard and soft fruits for optimum juicing
- > Incl. turbo function
- > Multifunction LED display (blue illuminated)
- > Stainless steel strainer/centrifuge for very high quality juice
- > Can be fully disassembled, quick and easy cleaning
- > Lock with safety switch
- > High stability
- > 220-240 V, 50/60 Hz, 800 W; RPM: 18.000 max.



Extra großer Einfüllschacht (75 mm Ø)
Extra large filler spout (75 mm Ø)



ELEKTRONIK – Multifunktionsdisplay (blau beleuchtet)
ELECTRONIC – Multifunction LED display (blue illuminated)



Farbe: Edelstahl
 Artikel-Nr: 501 070
 Artikel EAN-Code: 4 006 160 107 043
 Exportkarton EAN-Code: 4 006 160 033 564

VE: 2 Stück
 20"/40"/HQ Container: 660/1320/1584
 Gerät (B x H x T): 340 x 390 x 230 mm
 Verpackung (B x H x T): 366 x 422 x 261 mm



4 006160 107043



| | | |
|---|-----------------------|---|
| PC-SM 1078 | Smoothie-Maker | <i>Smoothie maker</i> |
| Ideal zum Pürieren, Schlagen, Zerkleinern, Shaken und Mixen | | <i>Ideal for pureeing, beating, chopping up, shaking and mixing</i> |
| Edelstahlmesser | | <i>Stainless steel blade</i> |
| Inkl. 2 abnehmbare Mixbehälter (600 ml) | | <i>Incl. 2 detachable mixing cups (600 ml)</i> |

<30>

- > Smoothie-Maker zum Pürieren, Schlagen, Zerkleinern, Shaken und Mixen bestehend aus Basis, Mixbecher und Deckel mit Trinkverschluss
- > „Mix & Go“ – Mixen Sie in wenigen Minuten Ihren Lieblings-Shake. Mit dem praktischen Trinkverschluss nehmen Sie Ihren frisch zubereiteten Shake mit zur Arbeit, Schule oder Sport
- > Ideal für die Zubereitung von frischen Frucht- und Fitnessdrinks, Milchshakes, Mixgetränken, Cocktails, Suppen, Salsa-Saucen, Babynahrung
- > Inkl. Rezeptvorschläge
- > Mixbecher auch als Trinkbecher zu verwenden
- > Inkl. Deckel mit Trinkverschluss
- > Ideal für Küche, Bar und Unterwegs
- > Kraftvoller 250 Watt Motor
- > 1 Geschwindigkeitsstufe (Puls)
- > 2 abnehmbare Mixbehälter (600 ml)
- > Edelstahlmesser (rostfrei)
- > Sicherheitsschaltung – Betrieb nur mit aufgesetztem Behälter möglich
- > Alle Zubehörteile spülmaschinenfest
- > Sicherer Stand durch gummierte Saugfüße
- > 220–240 V, 50/60 Hz, 250 W

- > *Smoothie maker for pureeing, beating, chopping up, shaking and mixing, consisting of base, mixing cup and lid with drinking aperture*
- > *“Mix & Go” - Mix your favorite shake in a few minutes. With the practical drinking aperture, you can take your freshly prepared shake with you to work, school or sports*
- > *Ideal for preparing fruit and fitness drinks, milk shakes, cocktails, soups, salsa sauces, baby food*
- > *Incl. recipe ideas*
- > *Mixing cup also suitable as drinking cup*
- > *Incl. lid with drinking aperture*
- > *Ideal for kitchen, bar and on the road*
- > *Powerful motor, 250 W*
- > *1 speed (pulse)*
- > *2 detachable mixing cups (600 ml)*
- > *Stainless steel blade (rustproof)*
- > *Safety circuit – operation only possible with vessel in place*
- > *All accessories dishwasher safe*
- > *Excellent stability through rubberized suction pads*
- > *220–240 V, 50/60 Hz, 250 W*

Inkl. 2 abnehmbare Mixbehälter à 600 ml
Incl. 2 detachable mixing cups, 600 ml each



Mixbehälter auch als Trinkbecher zu verwenden
Mixing cup also suitable as drinking cup



Farbe: Edelstahl
 Artikel-Nr: 501 078
 Artikel EAN-Code: 4 006 160 107 821
 Exportkarton EAN-Code: 4 006 160 558 722

VE: 6 Stück
 20"/40"/HQ Container: 1968/4128/4680
 Gerät (B x H x T): 114 x 368 x 116 mm
 Verpackung (B x H x T): 160 x 440 x 160 mm





2ⁱⁿ
1



Mix
&
GO



| Smoothie-Maker | Smoothie maker | PC-UMS 1085 |
|---|---|-------------|
| 2in1 – Universalmixer und Smoothie-Maker in Einem | 2in1 – Universal mixer and smoothie maker in one | |
| 4-fach Edelstahlmesser mit „Piranha“-Schliff (rostfrei) | 4-fold stainless steel blade with „piranha“ cut (rustproof) | |
| 4-Stufenschaltung (0-1-2-Puls-/Turbofunktion) | 4 level switch (0-1-2-pulse/turbo function) | |

- > Universalmixer mit Smoothie-Maker
- > Smoothie-Maker zum Pürieren, Schlagen, Zerkleinern, Shaken und Mixen bestehend aus Basis, Mixbecher und Deckel mit Trinkverschluss
- > „Mix & Go“ – Mixen Sie in wenigen Minuten Ihren Lieblings-Shake. Mit dem praktischen Trinkverschluss nehmen Sie Ihren frisch zubereiteten Shake mit zur Arbeit, Schule oder Sport
- > Ideal für die Zubereitung von frischen Frucht- und Fitnessdrinks, Milchshakes, Mixgetränken, Cocktails, Suppen, Salsa-Saucen, Babynahrung
- > Inkl. Rezeptvorschläge
- > Smoothie-Behälter auch als Trinkbecher zu verwenden
- > Inkl. Deckel mit Trinkverschluss
- > Universalmixer-Funktion
- > Deckel mit Nachfüllöffnung (Universalmixer)
- > Ideal für Küche, Bar und Unterwegs
- > 4-Stufenschaltung (0-1-2-Puls-/Turbofunktion)
- > Smoothie-Behälter (0,5 Liter)
- > Mixbehälter (1 Liter)
- > 4-fach Edelstahlmesser mit „Piranha“-Schliff (rostfrei)
- > Sicherheitsschaltung – Betrieb nur mit aufgesetztem Behälter möglich
- > Sicherer Stand durch gummierte Füße
- > Kabelfach am Bodenteil
- > 220-240 V, 50/60 Hz, 350 W

- > Universal mixer with smoothie maker
- > Smoothie maker for pureeing, beating, chopping up, shaking and mixing, consisting of base, mixing cup and lid with drinking aperture
- > „Mix & Go“ – Mix your favorite shake in a few minutes. With the practical drinking aperture, you can take your freshly prepared shake with you to work, school or sports
- > Ideal for preparing fruit and fitness drinks, milk shakes, cocktails, soups, salsa sauces, baby food
- > Incl. recipe ideas
- > Smoothie cup also suitable as drinking cup
- > Incl. lid with drinking aperture
- > Universal mixer function
- > Lid with filler opening (Universal mixer)
- > Ideal for kitchen, bar and on the road
- > 4 level switch (0-1-2-pulse/turbo function)
- > Smoothie cup (0,5 litre)
- > Mixing cup (1 litre)
- > 4-fold stainless steel blade with „piranha“ cut (rustproof)
- > Safety circuit – operation only possible with vessel in place
- > Excellent stability through rubberized suction pads
- > Base station with cord storage
- > 220–240 V, 50/60 Hz, 350 W



Smoothie-Behälter (0,5 l)
Smoothie cup (0,5 l)



4-fach Edelstahlmesser mit „Piranha“-Schliff (rostfrei)
4-fold stainless steel blade with „piranha“ cut (rustproof)



Smoothie-Behälter (0,5 l) auch als
Trinkbecher zu verwenden
Smoothie cup (0,5 l) also suitable as drinking cup



Farbe: Schwarz/Edelstahl
Artikel-Nr: 501 085
Artikel EAN-Code: 4 006 160 108 538
Exportkarton EAN-Code: 4 006 160 555 417

VE: 3 Stück
20"/40"/HQ Container: 2346/4860/5697
Gerät (B x H x T): 125 x 395 x 135 mm
Verpackung (B x H x T): 155 x 390 x 160 mm



4 006160 108538



<32>

| | | |
|---|-----------------------|---|
| PC-UM 1086 | Universalmixer | Universal mixer |
| Ideal zum Pürieren, Schlagen, Zerkleinern, Shaken und Mixen | | <i>Ideal for pureeing, beating, chopping up, shaking and mixing</i> |
| 6-fach Edelmessler mit „Piranha“-Schliff (rostfrei) | | <i>6-fold stainless steel blade with „piranha“ cut (rustproof)</i> |
| Leistungsstarker Longlife-Profi-Motor (1250 Watt) | | <i>Powerful long-life professional motor (1250 Watt)</i> |

- > Robuster Universalmixer mit Edelstahlgehäuse zum Pürieren, Schlagen, Zerkleinern, Shaken, Mixen
- > Leistungsstarker Longlife-Profi-Motor (1250 Watt)
- > Ice-Crush- und Turbo-Funktion
- > 4-Stufenschaltung (0-1-2-Puls-/Turbofunktion)
- > Abnehmbarer massiver Glas-Mixbehälter mit Skala (1,5 Liter)
- > Deckel mit Nachfüllöffnung (ca. 50 mm Ø)
- > Abdeckung für Nachfüllöffnung als Messbecher nutzbar (6 cl)
- > 6-fach Edelmessler mit „Piranha“-Schliff für problemloses Mixen, zur einfachen Reinigung entnehmbar (rostfrei)
- > Edelstahldrehschalter (blau beleuchtet)
- > Sicherheitsschaltung – Betrieb nur mit aufgesetztem Behälter möglich
- > Kabelaufwicklung
- > Sicherer Stand durch gummierte Füße
- > 220–240 V, 50/60 Hz, 1250 W, 21.000 U/Min. max.

- > *Robust universal mixer with stainless steel housing for pureeing, beating, chopping, shaking, mixing*
- > *Heavy-duty long-life professional motor (1250 Watt)*
- > *Ice crush- and turbo function*
- > *4 level switch (0-1-2-pulse/turbo function)*
- > *Removable solid glass mixing jug with scale (1.5 litre)*
- > *Lid with refill opening (approx. 50 mm Ø)*
- > *Cover for refill opening can be used as a measuring cup (6 cl)*
- > *6-fold stainless steel blade with „piranha“ cut for easy mixing, removable for easy cleaning (rustproof)*
- > *Stainless steel rotary switch (blue illuminated)*
- > *Safety circuit – operation only possible with attached container*
- > *Cord storage*
- > *High stability through rubberised feet*
- > *220–240 V, 50/60 Hz, 1250 W, RPM: 21.000 max.*



6-fach Edelmessler mit „Piranha“-Schliff (rostfrei)
6-fold stainless steel blade with „piranha“ cut (rustproof)



Farbe: Edelstahl
 Artikel-Nr.: 501 086
 Artikel EAN-Code: 4 006 160 108 637
 Exportkarton EAN-Code: 4 006 160 555 431

VE: 2 Stück
 20"/40"/HQ Container: 1150/2300/2750
 Gerät (B x H x T): 198 x 425 x 172 mm
 Verpackung (B x H x T): 225 x 445 x 210 mm





Product video



| Universalmixer | Universal mixer | PC-UM 1006 |
|---------------------------------------|--|------------|
| Longlife Profi-Motor (1200 Watt max.) | <i>Long-life professional motor (1200 Watt max.)</i> | |
| Ice-Crush-Funktion | <i>Ice crusher function</i> | |
| Edelstahlgehäuse | <i>Stainless steel housing</i> | |

- > Robuster Universalmixer mit Edelstahlgehäuse zum Pürieren, Schlagen, Zerkleinern, Shaken, Mixen
 - > Leistungsstarker Longlife-Profi-Motor (1200 Watt max.)
 - > 5-stufige elektronische Geschwindigkeitsregelung mit Ice-Crush- und Turbofunktion
 - > Abnehmbarer massiver Glas-Mixbehälter mit Skala (1,8 Liter)
 - > Deckel mit Nachfüllöffnung (ca. 50 mm Ø)
 - > Abdeckung für Nachfüllöffnung als Messbecher nutzbar (2 cl)
 - > 6-fach Edelstahlmesser mit „Piranha“-Schliff für problemloses Mixen, zur einfachen Reinigung entnehmbar
 - > LCD-Display (blau beleuchtet)
 - > Leicht zu reinigendes Soft Touch-Panel
 - > Sicherheitsschaltung – Betrieb nur mit aufgesetztem Behälter möglich
 - > Akustisches Endsignal
 - > Kabelstaufach am Bodenteil
 - > Sicherer Stand durch gummierte Füße
 - > 220–240 V, 50/60 Hz, 1200 W max., 20.000 U/Min. max.
- > *Robust universal mixer with stainless steel housing for pureeing, beating, chopping, shaking, mixing*
 - > *Heavy-duty long-life professional motor (1200 Watt max.)*
 - > *5 electronic speed settings plus ice crusher and turbo function*
 - > *Solid glass mixing jug with scale (1.8 litre)*
 - > *Lid with refill opening (approx. 50 mm Ø)*
 - > *Cover for refill opening can be used as a measuring cup (2 cl)*
 - > *6-fold stainless steel blade with „piranha“ cut for easy mixing, removable for easy cleaning*
 - > *LCD display (blue illuminated)*
 - > *Easy-to-clean soft-touch panel*
 - > *Safety circuit – operation only possible with attached container*
 - > *Timer alarm*
 - > *Cord storage compartment on the bottom part*
 - > *High stability through rubberised feet*
 - > *220–240 V, 50/60 Hz, 1200 W max., RPM: 20.000 max.*

Elektronik
Electronic



6-fach Edelstahlmesser mit „Piranha-Schliff“ für problemloses Mixen
6-fold stainless steel blade with „piranha“ cut for easy mixing



Farbe: Edelstahl
 Artikel-Nr: 501 006
 Artikel EAN-Code: 4 006 160 100 655
 Exportkarton EAN-Code: 4 006 160 534 658

VE: 2 Stück
 20"/40"/HQ/Container: 1008/2100/2340
 Gerät (B x H x T): 210 x 400 x 200 mm; 4,6 kg
 Verpackung (B x H x T): 240 x 480 x 210 mm; 5,4 kg





Product video

PC-MKM 1074

Multikochmischer

Multi cook mixer

9-Stufenschaltung + Turbo

9 speed steps + turbo

Ice Crush-Funktion

Ice crush function

4-fach Edelmessmesser (entnehmbar)

4-fold stainless steel blade (detachable)

10ⁱⁿ
1

- > Multifunktionale Küchenmaschine mit einer großen Auswahl an Funktionen wie z.B.
 - Kochen von Pasta, Reis, Gemüsepfannen, Suppen/Saucen
 - Dampfgaren von frischem Gemüse und Fisch
 - Herstellen von Brotaufstrich, Dips, Marmelade
 - Pürieren von Babybrei
 - Zerhacken von Gemüse und Früchten
 - Kneten und Rühren von Teig
 - Mixen von Smoothies und Cocktails
 - Ice Crush-Funktion
 - Mahlen von Nüssen
 - Emulgieren von Mayonnaise
- > 9-Stufenschaltung + Turbo
- > 90 Minuten-Timer
- > Edelmessschüssel inkl. Deckel mit Nachfüllöffnung (2,5 Liter)
- > Abdeckung für Nachfüllöffnung als Messbecher nutzbar (100 ml)
- > Temperatureinstellung (von 30 °C – 120 °C)
- > 3 Automatikprogramme (Suppe, Marmelade, Sauce)
- > Elektronisches Thermostat
- > Hochwertiges LCD-Display mit Temperatur-, Geschwindigkeits- und Zeitanzeige (blau beleuchtet)

- > Bedienungs- und reinigungsfreundlich
- > 4-fach Edelmessmesser (entnehmbar)
- > Sicherheitsschaltung – Betrieb nur bei aufgesetztem Deckel möglich
- > Akkustisches Signal am Ende des Kochvorganges
- > Sicherer Stand durch Saugfüße
- > Kabelaufwicklung
- > Zubehör: 3-teiliger Dampfgareinsatz, Edelmessschüssel, Gareinsatz, Rührwerkzeug, Klingenschutz, hitzebeständiger Spatel, inkl. Rezeptbuch
- > 220–240 V, 50/60 Hz, 600 W Motor, 1300 Watt Heizung
- > *Multi-function kitchen machine with a large selection of functions like*
 - *Cooking of pasta, rice, fried vegetables, soups/sauces*
 - *Steam-cooking of fresh vegetables and fish*
 - *Preparing of sandwich spreads, dips, jam*
 - *Pureeing of baby food*
 - *Chopping of vegetables and fruits*
 - *Kneading and stirring of dough*
 - *Mixing of smoothies and cocktails*
 - *Ice-crush function*
 - *Grinding of nuts*
 - *Emulsifying of mayonnaise*

- > *9 speed steps + turbo*
- > *90 minute timer*
- > *Stainless steel bowl incl. lid with filler opening (2.5 litre)*
- > *The lid with filler opening can be used as a measuring cup (100 ml)*
- > *Temperature setting (30 °C to 120 °C)*
- > *3 automatic programs (soup, jam, sauce)*
- > *Electronic thermostat*
- > *High-quality LCD display with display of temperature, speed, and time (blue illuminated)*
- > *User-friendly and easy to clean*
- > *4-fold stainless steel blade (detachable)*
- > *Safety-circuit – operation is possible only with attached lid*
- > *Acoustic signal at the end of the cooking process*
- > *Suction feet for stability*
- > *Cord storage*
- > *Accessories: 3-piece steaming top, stainless steel bowl, cooking basket, stirring tool, blade protection, heat-resistant spatula, including recipe book*
- > *220-240 V, 50/60 Hz, 600 W motor, 1300 W heater*

Inkl. Rezeptbuch
Incl. recipe book



Gareinsatz
Cooking basket



Dampfgaraufsatz
Steaming top



Farbe: Silber
 Artikel-Nr.: 501 074
 Artikel EAN-Code: 4 006 160 107 432
 Exportkarton EAN-Code: 4 006 160 224 177

VE: 1 Stück
 20"/40"/HQ Container: 368/758/898
 Gerät (B x H x T): 350 x 320 x 300 mm; 6,0 kg
 Verpackung (B x H x T): 496 x 326 x 357 mm





| Brotbackautomat | Automatic bread baking machine | PC-BBA 1077 |
|---|---|-------------|
| 13 Backprogramme/43 Kombinationsmöglichkeiten | 13 baking programs/43 possible combinations | |
| Edelstahlgehäuse und -griff | Stainless steel housing and handle | |
| Timer-Programmierung bis zu 13 Stunden | 13 hour timer | |

- > Edelstahlgehäuse- und Griff
- > Vollautomatische Teig- und Brotzubereitung (Kneten, Aufgehen, Backen)
- > Antihafbeschichtete Backform (herausnehmbar)
- > Inhalt: ca. 2 Liter (entspricht bis zu 1000 g Brot)
- > 13 Backprogramme/43 Kombinationsmöglichkeiten
- > Programme: Basic, Schnellbackfunktion, Französisch, Ultra-Schnellbackfunktion, Vollkorn, Kuchen, Kneten, Backen, Sandwich, Marmelade, Mixen, Glutenfrei, Eigenprogramm
- > Warmhaltefunktion
- > Nachbackfunktion
- > Speicherfunktion bei Netzausfall 10 Min.
- > Elektronisches Bedienfeld mit LCD-Display und akustischem Signal (blau beleuchtet)
- > Timer-Programmierung bis zu 13 Stunden
- > Teigmenge variabel einstellbar
- > Zutatenpender fügt Nüsse, Körner und Früchte zum richtigen Zeitpunkt automatisch hinzu
- > Krustenbräunung einstellbar (hell, mittel, dunkel)
- > Deckel mit Sichtfenster
- > Zubehör: Messbecher, Messlöffel, Knethaken, Hakenspieß
- > 220–240 V, 50 Hz, 550 W

- > Stainless steel housing and handle
- > Fully automatic dough and bread preparation (kneading, rising, baking)
- > Nonstick coated baking form (removable)
- > 2 litre capacity (corresponds to about 1000 g bread)
- > 13 baking programs/43 possible combinations
- > Programs: basic, fast bake, french, ultra fast bake, wholemeal, cake, dough, baking, sandwich, jam, mixing, gluten-free, home made
- > Warming function
- > After baking function
- > Memory function for 10 minutes during power failure
- > Electronic control panel with LCD display and audible signal (blue illuminated)
- > 13 hour timer
- > Variably settable dough quantity
- > Ingredient dispenser is adding nuts, corns a.s.o. at the right time
- > Variable crust browning control (light, medium, dark)
- > Lid with viewing window
- > Accessories: measuring cup, measuring spoon, kneading hook, hook spit
- > 220–240 V, 50 Hz, 550 W

Elektronisches Bedienfeld mit LCD-Display (blau beleuchtet)
Electronic control panel with LCD display (blue illuminated)



Zutatenpender fügt Nüsse, Körner und Früchte zum richtigen Zeitpunkt automatisch hinzu
Ingredient dispenser is adding nuts, corns a.s.o. at the right time



Farbe: Edelstahl
 Artikel-Nr: 501 077
 Artikel EAN-Code: 4 006 160 110 777
 Exportkarton EAN-Code: 4 006 160 224 214

VE: 1 Stück
 20"/40"/HQ Container: 510/1050/1185
 Gerät (B x H x T): 360 x 313 x 290 mm; 6,4 kg
 Verpackung (B x H x T): 430 x 388 x 430 mm; 7,8 kg



4 006160 110777



Product video



PC-KW 1040 Digitale Küchenwaage *Digital kitchen scale*

| | |
|--|---|
| Edelstahlgehäuse | <i>Stainless steel housing</i> |
| Messbereich bis 5000g (in 1 g-Schritten) | <i>Measuring range up to 5000g (in 1 g steps)</i> |
| Tara-Funktion (Zuwiegefunktion) | <i>Tare function (additive weighing function)</i> |

- > Gehäuse, Schüssel und Wiegefläche aus Edelstahl
 - > Schüssel mit ca. 2 Liter Inhalt
 - > Gut ablesbares, hochwertiges Multifunktions-LCD-Display (5-stellig, blau beleuchtet)
 - > Messbereich bis 5000 g (in 1 g-Schritten)
 - > Einstellbare Maßeinheiten: gr, ml, lb.oz, fl.oz
 - > Tara-Funktion (Zuwiegefunktion)
 - > Abschaltautomatik für Wiegefunktion
 - > Ein-/Ausschalter
 - > Rutschsicherer Stand
 - > Batteriebetrieb: 2x 1,5 V (AA) (Batterien nicht im Lieferumfang enthalten)
- > *Stainless steel housing, bowl and weighing area*
 - > *Bowl with ca. 2 litre capacity*
 - > *Easy to read, high-quality multifunction LCD display (5-digit, blue illuminated)*
 - > *Measuring range up to 5000 g (in 1 g steps)*
 - > *Adjustable measuring units: gr, ml, lb.oz, fl.oz*
 - > *Tare function (additive weighing function)*
 - > *Automatic switch-off for weighing function*
 - > *On/off switch*
 - > *High stability*
 - > *Battery operation: 2x 1.5 V (AA) (batteries not included)*

Multifunktions-LCD-Display (5-stellig, blau beleuchtet)
Multifunction LCD display (5-digit, blue illuminated)



Farbe: Edelstahl
 Artikel-Nr: 501 040
 Artikel EAN-Code: 4 006 160 104 011
 Exportkarton EAN-Code: 4 006 160 036 350

VE: 4 Stück
 20"/40"/HQ Container: 5200/9900/11000
 Gerät (B x H x T): 205 x 130 x 210 mm; 0,6 kg
 Verpackung (B x H x T): 210 x 100 x 210 mm; 0,69 kg





| Küchenwaage | Kitchen scales | PC-KW 1061 |
|---|---|------------|
| Wiegelfläche aus Edelstahl | <i>Weighing surface made of stainless steel</i> | |
| Extra großes LCD-Display (schwarz/weiß) | <i>Extra large LCD display (black/white)</i> | |
| Ein-/Ausschalter | <i>On/off switch</i> | |

<37>

- > Extra flache digitale Küchenwaage
 - > Wiegelfläche aus Edelstahl
 - > Extra großes LCD-Display (schwarz/weiß)
 - > Messbereich bis 5000 g (in 1g-Schritten)
 - > Einstellbare Maßeinheiten: kg, g, lb, oz
 - > Abschaltautomatik
 - > Ein-/Ausschalter
 - > Tara-Funktion (Zuwiegelfunktion)
 - > Batteriewechselanzeige
 - > Batteriebetrieb:
2x CR2032 (Batterien enthalten)
- > *Extra-flat digital kitchen scales*
 - > *Weighing surface made of stainless steel*
 - > *Extra large LCD display (black/white)*
 - > *Measuring scale up to 5000 g (1 g increments)*
 - > *Adjustable measuring units: kg, g, lb, oz*
 - > *Automatic switch-off*
 - > *On/off switch*
 - > *Tare function (additive weighed function)*
 - > *Low battery indicator*
 - > *Battery operation:
2x CR2032 (battery included)*



Extra großes LCD-Display (schwarz/weiß)
Extra large LCD display (black/white)



Farbe: Edelstahl
 Artikel.-Nr: 501 061
 Artikel EAN Code: 4 006 160 106 114
 Exportkarton EAN Code: 4 006 160 307 432

VE: 6 Stück
 20"/40"/HQ Container: 21996/43992/60000
 Gerät (B x H x T): 165 x 15 x 220 mm; 0,39 kg
 Verpackung (B x H x T): 168 x 25 x 225 mm; 0,41 kg



| | | |
|------------------------|--------------------|--------------------------------|
| PC-KU 1041 | Küchentimer | Kitchen timer |
| Edelstahlgehäuse | | <i>Stainless steel housing</i> |
| 60 Minuten-Timer | | <i>60 minute timer</i> |
| Akkustisches Endsignal | | <i>Acoustic end signal</i> |

- > Edler Küchentimer aus Edelstahl
 - > 60 Minuten-Timer
 - > Akustisches Endsignal
 - > Mechanischer Betrieb, keine Batterien nötig
 - > Durchmesser ca. 6 x 8 cm
- > *Noble stainless steel kitchen timer*
 - > *60 minute timer*
 - > *Acoustic end signal*
 - > *Mechanical operation, no batteries required*
 - > *Diameter ca. 6 x 8 cm*



Product video



Edelstahlgehäuse
Stainless steel housing

| | | |
|--|--------------------------------------|--|
| Digitales Haushaltsthermometer | Digital household thermometer | PC-DHT 1039 |
| Edelstahl | | <i>Stainless steel</i> |
| Temperaturbereich: -45°C-200°C | | <i>Temperature range: -45°C-200°C</i> |
| Speicherfunktion der zuletzt gemessenen Temperatur | | <i>Storage function of the last measured temperature</i> |

- > Digitales Haushaltsthermometer, ideal zur Messung von Gargut wie z.B. Braten, Fleisch, Fisch oder Getränke wie z.B. Wein, Champagner, Sekt
 - > Edelstahl
 - > Temperaturbereich: -45°C-200°C
 - > Schnelle Reaktions- und Messzeit
 - > Hohe Messgenauigkeit
 - > Temperaturanzeige umschaltbar (°C/°F)
 - > Speicherfunktion der zuletzt gemessenen Temperatur
 - > LCD-Display (blau beleuchtet)
 - > Inkl. Silikon-Schutzkappe
 - > Inkl. praktischer Aufhängeöse
 - > Batteriebetrieb: Knopfzelle (LR44) (Batterie im Lieferumfang enthalten)
- > *Digital household thermometer, ideal for testing cooked foods, such as roasts, meat fish and drinks such as wine, champagne, sparkling wine*
 - > *Stainless steel*
 - > *Temperature range: -45°C-200°C*
 - > *Quick reaction and measuring time*
 - > *High measurement accuracy*
 - > *Temperature can be shown in °C and in °F*
 - > *Storage function of the last measured temperature*
 - > *LCD display (blue illuminated)*
 - > *Incl. silicone protection cover*
 - > *Incl. practical hanging loop*
 - > *Battery operation: button cell (LR44) (battery included)*



Product video



LCD-Display (blau beleuchtet)
LCD display (blue illuminated)

Verkaufsfördernde Sichtkartonage
Promotional packaging



Farbe: Edelstahl
 Artikel-Nr: 501 041
 Artikel EAN Code: 4 006 160 104 110
 Exportkarton EAN Code: 4 006 160 036 367

VE: 10 Stück
 20"/40"/HQ Container: 55800/113000/129360
 Gerät (B x H x T): Ø 6 x 8 cm; 116 g
 Verpackung (B x H x T): 80 x 110 x 80 mm



Farbe: Edelstahl
 Artikel-Nr: 501 039
 Artikel EAN-Code: 4 006 160 103 915
 Exportkarton EAN-Code: 4 006 160 036 343

VE: 12 Stück
 20"/40"/HQ Container: 40200/88800/104400
 Gerät (B x H x T): L: 230 mm, Ø 16,5 mm; 51g
 Verpackung (B x H x T): 62 x 250 x 26 mm; 95 g





Product video



| Elektrische Pfeffer- und Salzmühle | <i>Electric pepper and salt mill</i> | PC-PSM 1031 |
|--|---|-------------|
| Hochwertiges Präzisions-Mahlwerk aus Keramik | <i>High quality precision ceramic grinder</i> | |
| Edelstahlgehäuse | <i>Stainless steel housing</i> | |
| Inkl. Licht für eine optimale Dosierung | <i>Incl. light for optimum dosing</i> | |

- > Hochwertiges Präzisions-Mahlwerk aus Keramik (einstellbar von grob bis fein)
 - > Gleichbleibende Mahlqualität
 - > Einfaches Nachfüllen
 - > Einhandbedienung
 - > Edelstahlgehäuse
 - > Inkl. Licht zur optimalen Dosierung der Gewürzmenge
 - > Batteriebetrieben:
4x 1,5 V AA/Mignon/LR/AM3
(Batterien nicht im Lieferumfang enthalten)
- > *High-quality precision ceramic grinder (adjustable from coarse to fine)*
 - > *Consistent grinding quality*
 - > *Simple refilling*
 - > *Single-handed operating*
 - > *Stainless steel housing*
 - > *Incl. light for optimum dosing of the condiment*
 - > *Battery operation:*
4x 1.5 V AA/Mignon/LR/AM3
(batteries not supplied)

Inkl. Licht zur optimalen Dosierung
Incl. light for optimum dosing



2ⁱⁿ
1

Pfeffer- und Salzmühle im Set
Pepper and salt mill set



Farbe: Edelstahl
Artikel-Nr: 501 032
Artikel EAN-Code: 4 006 160 010 329
Exportkarton EAN-Code: 4 006 160 227 589

VE: 6 Stück
20"/40"/HQ Container: 11712/24480/28860
Gerät (B x H x T): 53 x 310 mm
Verpackung (B x H x T): 110 x 55 x 310 mm



4 006 160 010 329

Entspannt durch den Alltag | *Relaxed throughout the day*



> **Geschwindigkeit ist keine Hexerei**

Manchmal muss es einfach schnell gehen. Kochen ist (oft) Zeitmanagement. Wenn es zum Finale schnell gehen muss, haben Sie mit den Kochplatten, Mikrowellen und Tischgrills von ProfiCook die richtigen Sprinter am Start. Mit eindrucksvollen Leistungen, die Sie ohne langes Aufwärmen abrufen können. Und falls Sie lieber vorkochen oder doch noch einige Portionen übrig geblieben sind, so hilft Ihnen der ProfiCook Vakuuierer Ihre Kreationen schnell und sicher aufzubewahren.

> ***Speed is not magic***

Sometimes things have to happen quickly. Cooking is (often) a case of time management. If you have to reach the finishing line quickly, the hot plates, microwaves and table grills made by ProfiCook are the right sprinters for the starting line-up. With impressive performances which are available to you without any long warming-up period. And if you prefer to precook items or a few portions are left over, the ProfiCook vacuum sealer will help you as well to store your creations quickly and safely.

Perfektes Timing, eindrucksvolle Leistung

Perfect timing, impressive performance





2 in
1

| | | |
|--|-----------------------|---|
| PC-EKA 1066 | Einkochautomat | Preserving boiler |
| Einkoch- und Heißgetränkautomat | | <i>Preserving boiler and hot drinks machine</i> |
| Edelstahlgehäuse | | <i>Stainless steel housing</i> |
| 27 Liter Tankinhalt für bis zu 14 Gläser | | <i>27-litre tank capacity for up to 14 jars</i> |

- > 1800 Watt
- > 27 Liter Tankinhalt für bis zu 14 Gläser
- > Edelstahlgehäuse
- > Geschlossener Topfboden, verdecktes Edelstahlheizelement
- > Stufenlose, elektronische Temperaturregelung (60°C–100°C)
- > LCD-Display (blau beleuchtet)
- > Displayanzeige der eingestellten Timerzeit, gewählten Temperatur und aktueller Temperatur
- > Integrierter Ablaufzapfhahn zum praktischen Abfüllen von z. B. Glühwein, Punsch oder anderen heißen Getränken
- > Einlegerost
- > Kunststoffgriffe (wärmeisoliert)
- > Überhitzungsschutz
- > 230 V, 50 Hz, 1800 W

- > *1800 watt*
- > *27-litre tank capacity for up to 14 jars*
- > *Stainless steel housing*
- > *Closed pot bottom, concealed stainless steel heating element*
- > *Variable, electronic temperatur control (60°C–100°C)*
- > *LCD display (blue illuminated)*
- > *Display the preset timer, set temperature and actual temperature*
- > *Integrated drain tap for practical filling of mulled wine, punch or other hot drinks, for example*
- > *Grid insert*
- > *Plastic handles (heat-insulated)*
- > *Overheating protection*
- > *230 V, 50 Hz, 1800 W*



LCD-Display (blau beleuchtet)
LCD display (blue illuminated)



Farbe: Edelstahl
 Artikel-Nr: 501 066
 Artikel EAN-Code: 4 006 160 106 602
 Exportkarton EAN-Code: 4 006 160 037 951

VE: 1 Stück
 20"/40"/HQ Container: 330/725/810
 Gerät (B x H x T): 445 x 550 x 365 mm
 Verpackung (B x H x T): 407 x 455 x 407 mm





Product video



| Dampfdruck-Kocher | Pressure cooker | PC-DDK 1048 |
|-------------------------------|----------------------------------|-------------|
| Cool Touch-Gehäuse | Cool touch housing | |
| Bis zu 70 % kürzere Garzeiten | Up to 70 % shorter cooking times | |
| 5 Liter Volumen | 5 litre capacity | |

<43>

- > 4 in 1 – Kochen, Braten, Dämpfen und Warmhalten in Einem
- > Elektronischer Dampfdruck-Kocher für eine gesunde und schnelle Zubereitung von Speisen
- > Zusätzlich mit Dampfkorb-/einsatz zum vitaminerhalten-dem Dampfaren
- > Eigengeschmack, Vitamine und Mineralstoffe bleiben erhalten
- > Energiesparend – bis zu 70% kürzere Garzeiten
- > Vielseitig einsetzbar: Dampfdruck-Kochen (2 Dampfdruckstufen), Niedrigtemperatur-Garen, Dämpfen, Kochen, Braten, Warmhalten
- > Teflon®-Innentopf (herausnehmbar)
- > 5 Liter Volumen
- > Cool Touch-Gehäuse
- > 5-fach Sicherheitssystem
- > 99 Minuten-Timer mit Endsignal
- > Abnehmbares Zuleitungskabel
- > Besonders bedienungs- und reinigungsfreundlich
- > Zubehör: Löffel, abnehmbare Kondensatschale, Edelstahl-Dämpfeinsatz, Dämpfeinsatzhalter
- > 230 V, 50 Hz, 900 Watt

- > 4 in 1, cooking, baking, steaming, keep warm
- > Electronical pressure steamer for healthy and quick preparation of food
- > Incl. steam basket for vitamin-retaining steam cooking
- > Retains the natural flavor, vitamins and minerals
- > Energy saving – up to 70% shorter cooking times
- > Multiple use: pressure cooking (2 pressure settings), slow cooking function with low temperature, steaming, cooking, baking, keep warm
- > Teflon® non stick coated cooking pot (removable)
- > 5 litre capacity
- > Cool touch housing
- > 5-step security locking system
- > 99 minutes timer with ready signal
- > Detachable power cord
- > Easy to operate and easy to clean
- > Accessories: spoon, detachable condensate collector, stainless steel steamer, steam insert holder
- > 230 V, 50 Hz, 900 W



Teflon®-Innentopf
Teflon® non stick coated cooking pot

Kochen, Braten, Dämpfen und Warmhalten
Cooking, baking, steaming, keep warm

4 in
1



Farbe: Edelstahl
Artikel-Nr: 501 048
Artikel EAN-Code: 4 006 160 104 813
Exportkarton EAN-Code: 4 006 160 037 371

VE: 1 Stück
20"/40"/HQ Container: 581/1187/1336
Gerät (B x H x T): 330 x 315 x 300 mm
Verpackung (B x H x T): 368 x 320 x 305 mm





PC-DDK 1076

Dampfdruck-Kocher

Pressure cooker

5 Automatik-Kochprogramme

5 automatic cooking programs

Bis zu 70 % kürzere Garzeiten

Up to 70 % shorter cooking times

5 Liter Volumen

5 litre capacity

4 in
1

- > 4 in 1 – Kochen, Braten, Dämpfen und Warmhalten in Einem
- > Elektronischer Dampfdruck-Kocher für eine gesunde und schnelle Zubereitung von Speisen
- > Zusätzlicher Dämpfeinsatz zum vitaminerhaltendem Dampfgaren
- > Eigengeschmack, Vitamine und Mineralstoffe bleiben erhalten
- > Energiesparend – bis zu 70 % kürzere Garzeiten
- > Vielseitig einsetzbar: Dampfdruck-Kochen, Niedrigtemperatur-Garen, Dämpfen, Kochen, Warmhalten
- > 5 Automatik-Kochprogramme (Reis, Fleisch, Gemüse, Suppe, Eintopf)
- > Antihafbeschichteter Innentopf (herausnehmbar)
- > 5 Liter Volumen
- > Cool Touch-Gehäuse
- > 5-fach Sicherheitssystem
- > 120 Minuten-Timer mit Endsignal
- > Multifunktions-LED-Display (blau beleuchtet)
- > Abnehmbares Zuleitungskabel
- > Besonders bedienungs- und reinigungsfreundlich
- > Zubehör: Löffel, abnehmbare Kondensatschale, Aluminium-Dämpfeinsatz, Dämpfeinsatzhalter, Schöpfkelle, Messbecher
- > 230 V, 50 Hz, 900 W

- > *4 in 1 – cooking, roasting, steaming, and keep warm function all in one*
- > *Electronic steam pressure cooker for healthy and quick preparation of food*
- > *Additional steamer basket and steaming insert for vitamin-friendly steam cooking*
- > *Taste, vitamins, and mineral nutrients are retained*
- > *Energy-saving – up to 70 % shorter cooking times*
- > *Versatile use: Steam pressure cooker, low-temperature cooking steaming, cooking, roasting, keep warm*
- > *5 automatic cooking programs (rice, meat, vegetables, soup, stew)*
- > *Non-stick coated inner pot (removable)*
- > *5 litre volume*
- > *Cool touch housing*
- > *5-point safety system*
- > *120 minute timer with ready signal*
- > *Multifunction LED display (blue illuminated)*
- > *Detachable power cable*
- > *Very user-friendly and easy to clean*
- > *Accessories: spoon, detachable condensate pan, aluminium steamer basket, steamer basket holder, ladle, measuring cup*
- > *230 V, 50 Hz, 900 W*



Antihafbeschichteter Innentopf (herausnehmbar)
Non-stick coated inner pot (removable)



Kochen, Braten, Dämpfen und Warmhalten
Cooking, baking, steaming, keep warm



Multifunktions-LED-Display (blau beleuchtet)
Multifunction LED display (blue illuminated)



4 006160 110760

Farbe: Edelstahl/Schwarz
 Artikel-Nr: 501 076
 Artikel EAN-Code: 4 006 160 110 760
 Exportkarton EAN-Code: 4 006 160 110 760

VE: 1 Stück
 20"/40"/HQ Container: 576/1188/1386
 Gerät (B x H x T): 315 x 305 x 315 mm
 Verpackung (B x H x T): 320 x 310 x 320 mm





Product video



| Mikrowelle mit Grill | Microwave with grill | PC-MWG 1044 |
|---------------------------------------|--------------------------------------|-------------|
| 20 Liter Garraum | 20 litre capacity | |
| 1000 Watt Grill / 800 Watt Mikrowelle | 1000 watt grill / 800 watt microwave | |
| Edelstahl-Innenraum | Stainless steel interior | |

<45>

- > Großer 20 Liter Garraum
 - > 1000 Watt Grilleistung
 - > 800 Watt Mikrowellenleistung
 - > Edelstahl-Innenraum
 - > Schnellstart-Funktion
 - > 2 Kombi-Leistungstufen Mikrowelle / Grill
 - > 5 Mikrowellen-Leistungstufen
 - > 1 Grillstufe
 - > 9 Automatikprogramme
 - > Auftauprogramm
 - > 95 Minuten-Timer
 - > Drehteller Ø ca. 24,5 cm
 - > Digitaluhr
 - > LED-Display (schwarz/weiß)
 - > Kindersicherung
 - > Garraumbeleuchtung
 - > 230 V, 50 Hz, 1200 W
- > Large 20 litre oven capacity
 - > 1000 W grill power
 - > 800 W microwave power
 - > Stainless steel interior
 - > Quick start function
 - > 2 combination power levels microwave / grill
 - > 5 microwave power settings
 - > 1 grill setting
 - > 9 automatic programs
 - > Defrost program
 - > 95 minute timer
 - > Turntable plate Ø approx. 24.5 cm
 - > Digital clock
 - > LED display (black/white)
 - > Child lock
 - > Oven compartment light
 - > 230 V, 50 Hz, 1200 W

LED-Display (schwarz/weiß)
LED display (black/white)



Mikrowelle und Grill
Microwave and grill



Farbe: Schwarz
Artikel-Nr: 501 044
Artikel EAN-Code: 4 006 160 104 417
Exportkarton EAN-Code: 4 006 160 037 074

VE: 1 Stück
20"/40"/HQ Container: 520/1100/1240
Gerät (B x H x T): 451 x 262 x 338 mm
Verpackung (B x H x T): 498 x 295 x 418 mm



4 006 160 104 4 17

PC-MWG 1045 H Mikrowelle mit Grill und Heißluft *Microwave with grill and convection*

| | |
|--|--|
| 23 Liter Garraum | <i>23 litre capacity</i> |
| 1950 Watt Heißluft / 1950 Watt Grill / 900 Watt Mikrowelle | <i>1950 watt convection / 1950 watt grill / 900 watt microwave</i> |
| Edelstahl-Innenraum | <i>Stainless steel interior</i> |

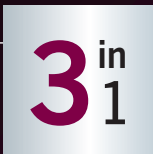


Product video

- > Großer 23 Liter Garraum
 - > 1950 Watt Heißluft, 1950 Watt Grilleistung, 900 Watt Mikrowellenleistung
 - > Edelstahl-Innenraum
 - > Schnellstart-Funktion
 - > 11 Mikrowellen-Leistungsstufen
 - > 10 Temperatureinstellungen Heißluft
 - > 1 Grillstufe
 - > 2 Kombi-Leistungsstufen Grill / Mikrowelle
 - > 4 Kombi-Leistungsstufen Mikrowelle / Heißluft
 - > 9 Automatikprogramme inkl. Auftauprogramm
 - > 95 Minuten-Timer
 - > Drehteller Ø ca. 24,5 cm
 - > Digitaluhr
 - > LED-Display (schwarz/weiß)
 - > Kindersicherung
 - > Garraumbeleuchtung
 - > 230 V, 50 Hz, 1400 W
- > *Large 23 litre oven capacity*
 - > *1950 watt convection, 1950 watt grill power, 900 watt microwave power*
 - > *Stainless steel interior*
 - > *Quick start function*
 - > *11 microwave power settings*
 - > *10 convection temperature settings*
 - > *1 grill setting*
 - > *2 combination power levels grill / microwave*
 - > *4 combination power levels microwave / convection oven*
 - > *9 automatic programs incl. defrost program*
 - > *95 minute timer*
 - > *Turntable plate Ø approx. 24.5 cm*
 - > *Digital clock*
 - > *LED display (black/white)*
 - > *Child lock*
 - > *Oven compartment light*
 - > *230 V, 50 Hz, 1400 W*



LED-Display (schwarz/weiß)
LED display (black/white)



Mikrowelle, Grill und Heißluft
Microwave, grill and convection



Farbe: Schwarz
 Artikel-Nr: 501 045
 Artikel EAN-Code: 4 006 160 104 516
 Exportkarton EAN-Code: 4 006 160 037 067

VE: 1 Stück
 20"/40"/HQ Container: 350/735/838
 Gerät (B x H x T): 480 x 280 x 420 mm
 Verpackung (B x H x T): 538 x 325 x 448 mm





Product video



| | | |
|--|--|----------------------|
| Mikrowelle mit Grill und Heißluft | <i>Microwave with grill and convection</i> | PC-MWG 1049 H |
| 25 Liter Garraum | <i>25 litre capacity</i> | |
| 1950 Watt Heißluft / 1950 Watt Grill / 900 Watt Mikrowelle | <i>1950 watt convection / 1950 watt grill / 900 watt microwave</i> | |
| Edelstahl-Innenraum | <i>Stainless steel interior</i> | |

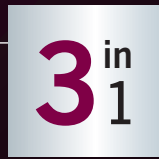
<47>

- > Großer 25 Liter Garraum
 - > 1950 Watt Heißluft, 1950 Watt Grilleistung, 900 Watt Mikrowellenleistung
 - > Edelstahl-Innenraum
 - > Schnellstart-Funktion
 - > 11 Mikrowellen-Leistungsstufen
 - > 10 Temperatureinstellungen Heißluft
 - > 1 Grillstufe
 - > 2 Kombi-Leistungsstufen Grill / Mikrowelle
 - > 4 Kombi-Leistungsstufen Mikrowelle / Heißluft
 - > 9 Automatikprogramme inkl. Auftauprogramm
 - > 95 Minuten-Timer
 - > Drehteller Ø ca. 24,5 cm
 - > Digitaluhr
 - > LED-Display (schwarz/weiß)
 - > Kindersicherung
 - > Garraumbeleuchtung
 - > 230 V, 50 Hz, 1400 W
- > *Large 25 litre oven capacity*
 - > *1950 watt convection, 1950 watt grill power, 900 watt microwave power*
 - > *Stainless steel interior*
 - > *Quick start function*
 - > *11 microwave power settings*
 - > *10 convection temperature settings*
 - > *1 grill setting*
 - > *2 combination power levels grill / microwave*
 - > *4 combination power levels microwave / convection oven*
 - > *9 automatic programs incl. defrost program*
 - > *95 minute timer*
 - > *Turntable plate Ø approx. 24.5 cm*
 - > *Digital clock*
 - > *LED display (black/white)*
 - > *Child lock*
 - > *Oven compartment light*
 - > *230 V, 50 Hz, 1400 W*



LED-Display (schwarz/weiß)
LED display (black/white)

Mikrowelle, Grill und Heißluft
Microwave, grill and convection



Farbe: Schwarz
Artikel-Nr: 501 049
Artikel EAN-Code: 4 006 160 104 912
Exportkarton EAN-Code: 4 006 160 037 388

VE: 1 Stück
20"/40"/HQ Container: 336/700/800
Gerät (B x H x T): 480 x 280 x 440 mm
Verpackung (B x H x T): 538 x 325 x 465 mm





PC-EKI 1062 Induktions-Einzelkochplatte *Single induction cooking plate*

| | |
|--|--|
| Sekundenschnelle Erhitzung durch Induktionstechnik | <i>Heating takes only seconds thanks to induction technology</i> |
| Umweltfreundliche Glaskeramikoberfläche | <i>Eco-friendly glass-ceramic-surface</i> |
| 2000 Watt | <i>2000 Watt</i> |

- > Induktionskochplatte mit hochwertiger, umweltfreundlicher Glaskeramikoberfläche
- > Kratzfeste, glatte Kochfläche (sehr leicht zu reinigen)
- > Sekundenschnelle Erhitzung durch Induktionstechnik
- > ECO-Save – 55% Zeitersparnis gegenüber herkömmlichen Heizplatten, keine Vorheizphase, energiesparend
- > Automatische Topferkennung – Abschaltung bei nicht-induktionsfähigen Töpfen
- > 10 Leistungsstufen und 10 Temperaturstufen mit LED-Anzeige (60 °C–240 °C)
- > Elektronisches Sensor Touch-Bedienfeld mit Display für eine komfortable Bedienung
- > 3 LED-Kontrollleuchten
- > 180 Minuten-Timer mit Abschaltautomatik und Endsignal
- > Countdown-Anzeige mit LED-Display
- > Automatische Endabschaltung nach 120 Min. ohne Bedienung
- > Automatische Endabschaltung nach Entfernen des Topfes
- > Kindersicherung
- > Hohe Standfestigkeit durch rutschsichere Füße
- > 220–240 V, 50/60 Hz, 2000 W
- > *Induction hotplate with high-quality, eco friendly glass-ceramic-surface*
- > *Scratch-resistant smooth cooking area (very easy to clean)*
- > *Heating takes only seconds thanks to induction technology*
- > *ECO-Save – 55% time savings compared to conventional cooking plates, no preheating phase, energy saving*
- > *Automatic pot detection – automatic switch-off in the case of non-induction pots*
- > *10 power levels and 10 temperature levels with LED indication (60 °C–240 °C)*
- > *Electronic sensor touch control panel with display for comfortable operation*
- > *3 LED indicator lights*
- > *180 minute timer with automatic switch-off and end signal*
- > *Countdown indication on the LED display*
- > *Automatic switch-off after 120 min. without operation*
- > *Automatic switch-off after removal of the pot*
- > *Child lock*
- > *High stability through non-slip feet*
- > *220–240 V, 50/60 Hz, 2000 W*

Kratzfeste glatte Kochfläche (sehr leicht zu reinigen)
Scratch-resistant smooth cooking area (very easy to clean)



Farbe: Schwarz / Silber
 Artikel-Nr: 501 062
 Artikel EAN-Code: 4 006 160 106 206
 Exportkarton EAN-Code: 4 006 160 087 982

VE: 2 Stück
 20" / 40" / HQ Container: 1980 / 4200 / 4980
 Gerät (B x H x T): 290 x 65 x 370 mm; 2,5 kg
 Verpackung (B x H x T): 320 x 413 x 90 mm





- > Induktionsdoppelkochplatte mit hochwertiger, umweltfreundlicher Glaskeramikoberfläche
- > Kratzfeste, glatte Kochfläche (sehr leicht zu reinigen)
- > Sekundenschnelle Erhitzung durch Induktionstechnik
- > ECO-Save – 55% Zeitersparnis gegenüber herkömmlichen Heizplatten, keine Vorheizphase, energiesparend
- > Automatische Topferkennung – Abschaltung bei nicht-induktionsfähigen Töpfen
- > LED-Display
- > Je 16 Funktionsstufen pro Kochfeld – 6 Leistungs- und 10 Temperaturstufen (60°C–240°C)

- > Elektronisches Sensor-Touch Bedienfeld mit Display für eine komfortable Bedienung
- > 2x 3 LED Kontrollleuchten
- > 180 Minuten-Timer mit Abschaltautomatik und Endsignal
- > Countdown-Anzeige mit LED-Display
- > Automatische Endabschaltung nach 120 Min. ohne Bedienung
- > Automatische Endabschaltung nach Entfernen des Topfes
- > Hohe Standfestigkeit durch rutschsichere Füße
- > 220–240 V, 50/60 Hz, 3500 W max.

- > Induction double hotplate with high-quality, eco-friendly glass-ceramic-surface
- > Scratch-resistant smooth cooking area (very easy to clean)
- > Heating only takes seconds thanks to induction technology
- > ECO-Save – 55% time savings compared to conventional cooking plates, no preheating phase, energy saving
- > Automatic pot detection – automatic switch-off in the case of noninduction pots
- > LED display
- > Each hob with 16 function levels – 6 power levels and 10 temperature levels (60°C–240°C)

- > Electronic Sensor Touch control panel with display for comfortable operation
- > 2x 3 LED indicator lights
- > 180 minute timer with automatic switch-off and end signal
- > Countdown indication on the LED display
- > Automatic switch-off after 120 min. without operation
- > Automatic switch-off after removal of the pot
- > High stability through non-slip feet
- > 220–240 V, 50/60 Hz, 3500 W max.

| Induktions-Doppelkochplatte | Double induction cooking plate | PC-DKI 1067 |
|---|--------------------------------------|-------------|
| 2x 6 Leistungs- und 10 Temperaturstufen | 2x 6 power and 10 temperature levels | |
| Umweltfreundliche Glaskeramikoberfläche | Eco-friendly glass-ceramic-surface | |
| 3500 Watt max. | 3500 Watt max. | |



Kratzfeste, glatte Kochfläche
(sehr leicht zu reinigen)
Scratch-resistant smooth cooking area
(very easy to clean)



Farbe: Edelstahl/Schwarz
 Artikel-Nr: 501 067
 Artikel EAN-Code: 4 006 160 106 701
 Exportkarton EAN-Code: 4 006 160 038 064

VE: 2 Stück
 20"/40"/HQ Container: 940/1970/2372
 Gerät (B x H x T): 605 x 65 x 365 mm
 Verpackung (B x H x T): 615 x 70 x 415 mm



4 006 160 106 701



Product video

PC-TG 1017

Tischgrill

Table grill

| | |
|--|--|
| Umweltfreundliche Schott-Ceran-Glaskeramikoberfläche | <i>Eco-friendly Schott-Ceran-glass-ceramic-surface</i> |
| Stufenlos regulierbarer Thermostat | <i>Continuously adjustable thermostat</i> |
| Edelstahlgehäuse | <i>Stainless steel housing</i> |

- > Tischgrill mit hochwertiger, umweltfreundlicher Schott-Ceran-Glaskeramikoberfläche und Edelstahlrahmen
- > Größe: 38 cm x 28,5 cm
- > Kratzfeste, glatte Oberfläche (sehr leicht zu reinigen)
- > Vielseitig verwendbar zum Braten, Garen und Schmoren von Fisch, Fleisch und Gemüse
- > Optimaler Geschmack bei fettfreier, geruchsneutraler und sauberer Zubereitung
- > Schnelles Aufheizen sowie optimale Hitzeverteilung und Temperaturbeständigkeit
- > Wärmeisolierte Handgriffe aus Edelstahl
- > Stufenlos regulierbarer Thermostat
- > Herausnehmbarer Fettauffangbehälter aus Edelstahl (leicht zu reinigen)
- > Kontrollleuchte
- > Inkl. Reinigungsschaber
- > Hohe Standfestigkeit durch rutschsichere Füße
- > 220–240 V, 50/60 Hz, 1200 W

- > *Table grill with high-quality, eco-friendly Schott-Ceran-glass-ceramic-surface and stainless steel frame*
- > *Size: 38 cm x 28,5 cm*
- > *Scratch-resistant smooth surface (very easy to clean)*
- > *Versatile for frying, cooking and braising of fish, meat and vegetables*
- > *Perfect taste and clean and odourless cooking without oil*
- > *Heats up swiftly and provides perfect heat distribution and stable temperature*
- > *Heat-insulated handles made of stainless steel*
- > *Continuously adjustable thermostat*
- > *Removable grease collector made from stainless steel (easy to clean)*
- > *Indicator lamp*
- > *Incl. cleaning scraper*
- > *High stability through non-slip feet*
- > *220–240 V, 50/60 Hz, 1200 W*



Stufenlos regulierbarer Thermostat
Continuously adjustable thermostat



Farbe: Edelstahl
 Artikel-Nr: 501 017
 Artikel EAN-Code: 4 006 160 101 768
 Exportkarton EAN-Code: 4 006 160 012 422

VE: 2 Stück
 20"/40"/HQ Container: 800/1700/2040
 Gerät (B x H x T): 640 x 375 x 70 mm; 4 kg
 Verpackung (B x H x T): 367 x 405 x 116 mm





Product video



| Kontaktgrill | Contact grill | PC-KG 1029 |
|---------------------------------|------------------------------------|------------|
| 2000 Watt | 2000 Watt | |
| Edelstahlgehäuse | Stainless steel housing | |
| Stufenlos regelbarer Thermostat | Continuously adjustable thermostat | |

- > Kontaktgrill für beidseitiges, fettfreies Grillen
- > Barbecue-Grill – 180° Öffnung ermöglicht das Grillen auf großer Fläche
- > 2000 Watt
- > Edelstahlgehäuse
- > Zentrale Fettablaufrinne und Auffangschale (Schale zur leichten Reinigung entnehmbar)
- > Stufenlos regelbarer Thermostat
- > Kurze Garzeiten
- > Antihafbeschichtete Grillplatten mit extra tiefen Rillen für ein intensives Grillmuster und optimalen Fettabfluss
- > Grillplatten zur leichten Reinigung entnehmbar
- > Großer, wärmeisolierter Griff mit Soft Touch-Einlage
- > Ein-/Ausschalter
- > 2 Kontrollleuchten für Netz und Heizung
- > Temperatur „Ready“-Anzeige
- > Große Grillflächen: 23 x 29 cm
- > Vielseitige Nutzung für z. B. Panini, Steaks, Fisch, Gemüse, Eier oder Süßspeisen
- > 220–240 V, 50/60 Hz, 2000 W

- > Contact grill for double-sided, fat-free grilling
- > Barbecue grill – 180° opening enables grilling on a large surface
- > 2000 Watt
- > Stainless steel housing
- > Central fat drainage channel and drip pan (tray removable for easy cleaning)
- > Continuously adjustable thermostat
- > Short cooking times
- > Non-stick grill plates with extra deep grooves for strong grill pattern and optimal fat runoff
- > Grill plates removable for easy cleaning
- > Large, heat-insulated handle with soft-touch insert
- > On/off switch
- > 2 indicator lights for power supply and heating
- > Temperature "ready" display
- > Large grilling surfaces: 23 x 29 cm
- > Versatile, can be used for e.g. panini, steaks, fish, vegetables, eggs or desserts
- > 220–240 V, 50/60 Hz, 2000 W



180° Öffnung ermöglicht das Grillen auf großer Fläche
180° opening enables grilling on a large surface



Stufenlos regelbarer Thermostat
Continuously adjustable thermostat



Farbe: Edelstahl
 Artikel-Nr: 501 029
 Artikel EAN-Code: 4 006 160 102 918
 Exportkarton EAN-Code: 4 006 160 227 840

VE: 2 Stück
 20"/40"/HQ/Container: 916/1900/2230
 Gerät (B x H x T): 340 x 145 x 320 mm; 3,6 kg
 Verpackung (B x H x T): 400 x 375 x 176 mm





Product video



PC-KG 1030

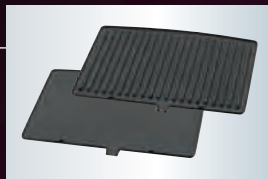
Kontaktgrill

Contact grill

| | |
|---------------------------------------|---|
| 2000 Watt | <i>2000 Watt</i> |
| Ober- und Unterhitze getrennt wählbar | <i>Over and under heat can be selected separately</i> |
| Elektronische Temperatureinstellung | <i>Electronic temperature setting</i> |

- > Kontaktgrill für beidseitiges, fettfreies Grillen
 - > Barbecue-Grill – 180° Öffnung ermöglicht das Grillen auf großer Fläche
 - > 2000 Watt
 - > Edelstahlgehäuse
 - > LCD-Display (schwarz/weiß)
 - > Zentrale Fettablaufrinne und Auffangschale (Schale zur leichten Reinigung entnehmbar)
 - > Elektronische Temperatureinstellung (150°C, 180°C, 200°C, 220°C)
 - > Ober- und Unterhitze getrennt wählbar
 - > Kurze Garzeiten
 - > Inkl. 60 Minuten-Timer
 - > Inkl. 2 Wechselgrillplatten – GLATT und GERIFFELT für eine optimale Zubereitung
 - > Antihafbeschichtete Grillplatten mit extra tiefen Rillen für ein intensives Grillmuster und optimalen Fettabfluss
 - > Grillplatten zur leichten Reinigung entnehmbar
 - > Großer, wärmeisolierter Griff mit Soft Touch-Einlage
 - > Große Grillflächen: 23 x 29 cm
 - > 220–240 V, 50/60 Hz, 2000 W
- > *Contact grill for double-sided, fat-free grilling*
 - > *Barbecue grill – 180° opening enables grilling on a large surface*
 - > *2000 Watt*
 - > *Stainless steel housing*
 - > *LCD display (black/white)*
 - > *Central fat drainage channel and drip pan (tray removable for easy cleaning)*
 - > *Electronic temperature setting (150°C, 180°C, 200°C, 220°C)*
 - > *Over and under heat can be selected separately*
 - > *Short cooking times*
 - > *Incl. 60 minute timer*
 - > *Incl. 2 interchangeable grill plates – SMOOTH and RIBBED, each designed for optimum preparation*
 - > *Non-stick grill plates with extra deep grooves for strong grill pattern and optimal fat runoff*
 - > *Grill plates removable for easy cleaning*
 - > *Large, heat-insulated handle with soft touch insert*
 - > *Large grilling surfaces: 23 x 29 cm*
 - > *220–240 V, 50/60 Hz, 2000 W*

180° Öffnung ermöglicht das Grillen auf großer Fläche
180° opening enables grilling on a large surface



Je 2 Wechselplatten GLATT und GERIFFELT für eine optimale Zubereitung
2 interchangeable grillplates SMOOTH and RIBBED, each designed for optimum preparation



4 006 160 103 021

Farbe: Edelstahl
Artikel.-Nr: 501 030
Artikel EAN Code: 4 006 160 103 021
Exportkarton EAN Code: 4 006 160 227 857

VE: 2 Stück
20"/40"/HQ Container: 696/1446/1736
Gerät (B x H x T): 340 x 145 x 320 mm; 3,8 kg
Verpackung (B x H x T): 392 x 374 x 192 mm





Product video

Technische Daten

Brenner: 3
 Hauptbrenner: 3 x 12.000 BTU / 3,15 kW; 36.000 BTU / 9,45 kW
 Gasverbrauch: 675 gr/h | Betriebsdruck: 50 mbar
 Zündung: Piezozündung | Gas-Kategorie: I3B/P(50)
 Gas-Typ: Butan, Propan oder deren Gemische
 Bestimmungsland: D, A, CH, CZ
 CE-Zertifizierung: Institut KIWA, Zertifikatsnummer: 0063CN7288

Spezifikationen

Burners: 3
 Main burner: 3 x 12,000 BTU / 3.15 kW; 36,000 BTU / 9.45 kW
 Gas consumption: 675 gr/h | Operating pressure: 50 mbar
 Ignition: Piezo ignition system | Gas category: I3B/P (50)
 Gas type: butane, propane or their mixtures
 Target destinations: D, A, CH, CZ
 CE certification: KIWA institute, certification number: 0063CN7288



| Gasgrill | Gas grill | PC-GG 1057 |
|---------------------------------------|---|------------|
| 3 Edelstahlbrenner | 3x stainless steel burners | |
| Hochwertige Edelstahlfront und -haube | High-quality stainless steel front and hood | |
| Stufenlose Temperatureinstellung | Continuous temperature setting | |

- > 3 Heizzonen für individuelle Temperatursteuerung
- > Bedienfeld und Front der Seitenablagen aus Edelstahl
- > Stabile, doppelwandige Edelstahl-Grillhaube mit eingebauter Temperaturanzeige
- > Stufenlose Temperatureinstellung mittels der massiven Bedienelemente
- > 54 x 40 cm große Grillfläche, bestehend aus zwei emaillierten Grillrosten (spülmaschinengeeignet)
- > 54 cm langer Warmhalterost aus Edelstahl
- > Großer, herausnehmbarer Fettaufangbehälter zur einfachen Reinigung
- > Die Arbeitshöhe von 85 cm ermöglicht ein leichtes, rücken schonendes Arbeiten
- > Großer Gehäuseschrank mit zwei Türen und Magnetverschluss (5 kg-Gasflasche passt unter das Gerät)
- > 3 Brenner aus Edelstahl
- > Brennerabdeckung aus Edelstahl
- > Gehäuseschrank und Seitenablagen aus pulverbeschichtetem Stahl
- > Bequemer Standortwechsel durch zwei Räder
- > Inkl. Gasdruckminderer und Gasschlauch für Deutschland und Österreich

- > 3x heating zones for separate temperature control
- > Stainless steel control panel and side tray fronts
- > Sturdy, dual-wall stainless steel grill hood with integrated temperature display
- > Massive control knobs for continuous temperature setting
- > 54 x 40 cm grill area comprising of two enameled grill racks (dishwasher safe)
- > 54 cm stainless steel warming rack
- > Large, extractable grease collection tray for easy cleaning
- > The operating height of 85 cm allows for easy and ergonomic operation
- > Large cabinet with two doors and magnetic lock (suitable to fit a 5 kg gas cylinder)
- > 3x stainless steel burners
- > Stainless steel burner covers
- > Cabinet and side trays made of powder-coated steel
- > Two wheels for convenient movement
- > Incl. gas pressure reduction valve and gas tube for Germany and Austria



Hochwertige Edelstahlfront und -haube
 High-quality stainless steel front and hood

Edelstahlzwischenablage
 Stainless steel inside tray



Geteilte Grillfläche: 2x emailliertes Grillrost
 Separated grill area: 2x enameled grill racks

Großer Stauraum für Lagerung /
 Transport von 5 kg-Gasflaschen
 Large storage capacity for storage/
 transport of 5 kg gas cylinders



Inkl. Temperaturanzeige
 Incl. temperature display



Farbe: Edelstahl
 Artikel-Nr: 501 057
 Artikel EAN-Code: 4 006 160 105 711

VE: 1 Stück
 20"/40"/HQ Container: 104 / 216 / 270
 Gerät (B x H x T): 1143 x 1217 x 581 mm; 32 kg
 Verpackung (B x H x T): 865 x 485 x 570 mm



| | | |
|--|-----------------|---|
| PC-GG 1058 | Gasgrill | <i>Gas grill</i> |
| 3 Edelstahlbrenner + zusätzlicher Kochstelle (3+1) | | <i>3x stainless steel burners + additional cooking area (3+1)</i> |
| Hochwertige Edelstahlfront und -haube | | <i>High-quality stainless steel front and hood</i> |
| Große Grillfläche: 64 x 44 cm | | <i>Large grill area: 64 x 44 cm</i> |

- > 3 Heizzonen für individuelle Temperaturregelung
 - > Zusätzliche Kochstelle
 - > Bedienfeld aus Edelstahl
 - > Stabile, doppelwandige Edelstahl-Grillhaube mit eingebauter Temperaturanzeige
 - > Gehäusetür aus Edelstahl
 - > Stufenlose Temperatureinstellung mittels der verchromten Bedienknöpfe
 - > 64 x 44 cm große Grillfläche, bestehend aus drei emaillierten Grillrosten (spülmaschinengeeignet)
 - > 64 cm langer Warmhalterost aus Edelstahl
 - > Großer, herausnehmbarer Fettaufangbehälter zur einfachen Reinigung
 - > Die Arbeitshöhe von 90 cm ermöglicht ein leichtes, rückschonendes Arbeiten
 - > Großer Gehäuseschrank mit Tür und Magnetverschluss (5 kg-Gasflasche passt unter das Gerät)
 - > Inkl. 5 praktischer Haken aus Edelstahl für Grillzubehör wie Zange, Handtücher, etc.
 - > 3 Brenner aus Edelstahl + zusätzlicher Kochstelle (3+1)
 - > Brennerabdeckung aus Edelstahl
 - > 4 Räder ermöglichen einen einfachen und schnellen Standortwechsel
 - > Inkl. Gasdruckminderer und Gasschlauch für Deutschland und Österreich
- > *3x heating zones for separate temperature control*
 - > *Additional cooking area*
 - > *Stainless steel control panel*
 - > *Sturdy, dual-wall stainless steel grill hood with integrated temperature display*
 - > *Stainless steel cabinet door*
 - > *Chrome-plated control knobs for continuous temperature setting*
 - > *64 x 44 cm grill area comprising of two enameled grill racks (dishwasher safe)*
 - > *64 cm stainless steel warming rack*
 - > *Large, extractable grease collection tray for easy cleaning*
 - > *The operating height of 90 cm allows for easy and ergonomic operation*
 - > *Large cabinet with door and magnetic lock (suitable to fit 5 kg gas cylinder)*
 - > *Incl. 5 functional stainless steel hooks for grill accessories such as pliers, towels, etc.*
 - > *3x stainless steel burners + additional cooking area (3+1)*
 - > *Stainless steel burner covers*
 - > *4x wheels for easy and fast movement*
 - > *Incl. gas pressure reduction valve and gas tube for Germany and Austria*

Technische Daten
 Brenner: 4
 Hauptbrenner: 3 x 12.000 BTU / 3,15 kW; 36.000 BTU / 9,45 kW
 Kochstelle: 1 x 12.000 BTU / 3,15 kW
 Gasverbrauch: Hauptbrenner: 675 gr/h, Kochstelle: 225 gr/h
 Betriebsdruck: 50 mbar | Zündung: Piezozündung
 Gas-Kategorie: 13B/P(50)
 Gas-Typ: Butan, Propan oder deren Gemische
 Bestimmungsland: D, A, CH, CZ
 CE-Zertifizierung: Institut KIWA, Zertifikatsnummer: 0063C07413

Spezifikationen
 Burners: 4
 Main burner: 3 x 12,000 BTU / 3.15 kW; 36,000 BTU / 9.45 kW
 Cooking area: 1 x 12,000 BTU / 3.15 kW
 Gas consumption: main burner: 675 gr/h, cooking area: 225 gr/h
 Operating pressure: 50 mbar | Ignition: Piezo ignition system
 Gas category: 13B/P (50)
 Gas type: butane, propane or their mixtures
 Target destinations: D, A, CH, CZ
 CE certification: KIWA institute, certification number: 0063C07413



Hochwertige Edelstahlfront und -haube
High-quality stainless steel front and hood



Edelstahlzwischenablage
Stainless steel inside tray

Geteilte Grillfläche: 3x emailliertes Grillrost
Separated grill area: 3x enameled grill racks

Großer Stauraum für Lagerung / Transport von 5 kg-Gasflaschen
Large storage capacity for storage/transport of 5 kg gas cylinders

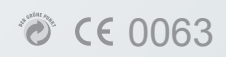


Inkl. Temperaturanzeige
Incl. temperature display



Farbe: Edelstahl
 Artikel-Nr: 501 058
 Artikel EAN-Code: 4 006 160 105 810

VE: 1 Stück
 20"/40"/HQ Container: 81 / 162 / 228
 Gerät (B x H x T): 1145 x 1335 x 520 mm; 49 kg
 Verpackung (B x H x T): 720 x 645 x 625 mm





Technische Daten

Brenner: 5
 Hauptbrenner: 4 x 10.000 BTU / 2,9 kW; 40.000 BTU / 11,6 kW
 Kochstelle: 1 x 12.000 BTU / 3,15 kW
 Gasverbrauch: Hauptbrenner: 1073 gr/h, Kochstelle: 225 gr/h
 Betriebsdruck: 50 mbar | Zündung: Piezozündung
 Gas-Kategorie: I3B/P(50)
 Gas-Typ: Butan, Propan oder deren Gemische
 Bestimmungsland: D, A, CH
 CE-Zertifizierung: Institut KIWA, Zertifikatsnummer: 0063C07413

Spezifikationen

Burners: 5
 Main burner: 4 x 10.000 BTU / 2.9 kW; 40.000 BTU / 11.6 kW
 Cooking area: 1 x 12,000 BTU / 3.15 kW
 Gas consumption: main burner: 1073 gr/h, cooking area: 225 gr/h
 Operating pressure: 50 mbar | Ignition: Piezo ignition system
 Gas category: I3B/P (50)
 Gas type: butane, propane or their mixtures
 Target destinations: D, A, CH
 CE certification: KIWA institute, certification number: 0063C07413



| Gasgrill | Gas grill | PC-GG 1059 |
|--|--|------------|
| 4 Edelstahlbrenner + zusätzlicher Kochstelle (4 + 1) | 4x stainless steel burners + additional cooking area (4+1) | |
| Hochwertige Edelstahlfront und -haube | High-quality stainless steel front and hood | |
| Große Grillfläche: 64 x 44 cm | Large grill area: 64 x 44 cm | |

- > 4 Heizzonen für individuelle Temperaturregelung
- > Zusätzliche Kochstelle
- > Bedienfeld aus Edelstahl
- > Stabile, doppelwandige Edelstahl-Grillhaube mit eingebauter Temperaturanzeige
- > Gehäusetür aus Edelstahl
- > Stufenlose Temperatureinstellung mittels der verchromten Bedienelemente
- > 64 x 44 cm große Grillfläche, bestehend aus zwei emaillierten Grillrosten und einer Wendegussplatte (spülmaschinengeeignet)
- > Inklusive Wendegussplatte (1x glatt + 1x glatt/geriffelt): GLATT für z.B. Gemüse, Fisch, Eier oder Süßspeisen und GERIFFELT für z.B. Panini oder Steaks
- > 64 cm langer Warmhalterost aus Edelstahl
- > Großer, herausnehmbarer Fettaufangbehälter zur einfachen Reinigung
- > Die Arbeitshöhe von 90 cm ermöglicht ein leichtes, rückenschonendes Arbeiten
- > Großer Gehäuseschrank mit Tür und Magnetverschluss (5 kg-Gasflasche passt unter das Gerät)
- > Inkl. 5 praktischer Haken aus Edelstahl für Grillzubehör wie Zange, Handtücher, etc.
- > 4 Brenner aus Edelstahl + zusätzlicher Kochstelle (4+1)
- > Brennerabdeckung aus Edelstahl
- > 4 Räder ermöglichen einen einfachen und schnellen Standortwechsel
- > Inkl. Gasdruckminderer und Gasschlauch für Deutschland und Österreich

- > 4x heating zones for separate temperature control
- > Additional cooking area
- > Stainless steel control panel
- > Sturdy, dual-wall stainless steel grill hood with integrated temperature display
- > Stainless steel cabinet door
- > Chrome-plated control knobs for continuous temperature setting
- > Large grilling surface of 64 x 44 cm, consisting of two enameled grill grates and one turn-over cast plate (dishwasher-proof)
- > Including turn-over cast plate (1x smooth + 1x smooth/ribbed): SMOOTH for example for vegetables, fish, eggs or desserts, and RIBBED for example for Panini or steaks
- > 64 cm stainless steel warming rack
- > Large, extractable grease collection tray for easy cleaning
- > The operating height of 90 cm allows for easy and ergonomic operation
- > Large cabinet with door and magnetic lock (suitable to fit 5 kg gas cylinder)
- > Incl. 5 functional stainless steel hooks for grill accessories such as pliers, towels, etc.
- > 4x stainless steel burners + additional cooking area (4+1)
- > Stainless steel burner covers
- > 4x wheels for easy and fast movement
- > Incl. gas pressure reduction valve and gas tube for Germany and Austria



Hochwertige Edelstahlfront und -haube
 High-quality stainless steel front and hood

Edelstahlzwischenablage
 Stainless steel inside tray



Geteilte Grillfläche: 2x emailliertes Grillrost, 1x Wendegussplatte
 Separated grill area: 2x enameled grill racks, 1x turn-over cast plate

Großer Stauraum für Lagerung / Transport von 5 kg-Gasflaschen
 Large storage capacity for storage/transport of 5 kg gas cylinders



Inkl. Temperaturanzeige
 Incl. temperature display



Farbe: Edelstahl
 Artikel-Nr: 501 059
 Artikel EAN-Code: 4 006 160 110 593

VE: 1 Stück
 20"/40"/HQ Container: 81 / 162 / 228
 Gerät (B x H x T): 1145 x 1335 x 520 mm; 50 kg
 Verpackung (B x H x T): 720 x 645 x 625 mm





Product video



PC-FR 1038

Doppel-Fritteuse

Double deep fat fryer

3000 Watt

3000 watt

5 Liter Kapazität

5 litre capacity

Edelstahlgehäuse

Stainless steel housing

- > Profi-Doppelfritteuse mit 2 kleinen und einem großen Frittierkorb für unterschiedliches Frittiergut
 - > Gehäuse, Deckel, Heizspirale, Fettbehälter und Bedienpanel aus Edelstahl
 - > Kaltzonentechnik – direkt im Fett befindliche Heizspirale zur schnellen Erhitzung und für geruchsarmes Frittieren
 - > Kapazität: 5 Liter Öl/Fett
 - > Stufenlos regelbarer Thermostat (130°C–190°C)
 - > Inkl. 30 Minuten-Timer
 - > Edelstahlbehälter zur leichten Reinigung herausnehmbar
 - > Deckel mit Sichtfenster
 - > Permanent Geruchs- und Fettdunstfilter
 - > 2 Kontrollleuchten für Netz und Heizung
 - > Überhitzungsschutz
 - > Kabelfach
 - > 230 V, 50/60 Hz, 3000 W
- > *Professional double deep fat fryer with 2 baskets and one large frying basket for various types of food*
 - > *Housing, lid, heating coil, fat container and panel made of stainless steel*
 - > *Cold zone technology – heating coil directly immersed in the oil for rapid heating and odorless frying*
 - > *Capacity: 5 litre oil/frying fat*
 - > *Continuously adjustable thermostat (130°C–190°C)*
 - > *Incl. 30 minute timer*
 - > *Removable stainless steel container for easy cleaning*
 - > *Lid with viewing window*
 - > *Permanent odor and fumes filter*
 - > *2 control lights for power and heating*
 - > *Overheating protection*
 - > *Cable tray*
 - > *230 V, 50/60 Hz, 3000 W*

Inkl. großem Frittierkorb
Incl. large frying basket



Inkl. 2 kleinen Frittierkörben für unterschiedliches Frittiergut
Incl. 2 small frying baskets for various types of food



4 006 160 01 1203

Farbe: Edelstahl
 Artikel-Nr: 501 038
 Artikel EAN-Code: 4 006 160 011 203
 Exportkarton EAN-Code: 4 006 160 036 237

VE: 2 Stück
 20"/40"/HQ Container: 700/1484/1666
 Gerät (B x H x T): 350 x 250 x 450 mm
 Verpackung (B x H x T): 377 x 266 x 379 mm





| Fritteuse | Deep fat fryer | PC-FR 1087 |
|---|---|------------|
| Edelstahlgehäuse | <i>Stainless steel housing</i> | |
| 3 Liter Kapazität | <i>3 litre capacity</i> | |
| 6 Frittierprogramme + variables Zeitprogramm + variables Temperaturprogramm | <i>6 programs for frying + variable time program + variable temperature program</i> | |

< 57 >

- > Edelstahlgehäuse
 - > 6 Frittierprogramme + variables Zeitprogramm + variables Temperaturprogramm
 - > Hochwertiges Negativ LCD-Display (schwarz/weiß)
 - > Gehäuse, Deckel, Heizspirale und Fettbehälter aus Edelstahl
 - > Kaltzontechnik – direkt im Fett befindliche Heizspirale zur schnellen Erhitzung und zum geruchsarmen Frittieren
 - > Kapazität: 3 Liter Öl/Fett
 - > Fettbehälter und Heizspirale (herausnehmbar)
 - > Deckel mit Sichtfenster
 - > Geruchs- und Fettdunstfilter
 - > Abtropfvorrichtung
 - > Tragegriffe (wärmeisoliert)
 - > Überhitzungsschutz
 - > Kabelaufwicklung
 - > 230 V, 50 Hz, 2000 W
- > *Stainless steel housing*
 - > *6 programs for frying + variable time program + variable temperature program*
 - > *High-quality negative LCD display (black/white)*
 - > *Housing, lid, heating coil and fat container made of stainless steel*
 - > *Cold zone technology – heating coil directly immersed in the oil for rapid heating and odorless frying*
 - > *Capacity: 3 litre oil/frying fat*
 - > *Fat container and heating coil (removable)*
 - > *Lid with viewing window*
 - > *Odor and fumes filter*
 - > *Drip tray*
 - > *Carrying handles (heat-insulated)*
 - > *Overheating protection*
 - > *Cord storage*
 - > *230 V, 50 Hz, 2000 W*

Hochwertiges Negativ LCD-Display (schwarz/weiß)
High-quality negative LCD display (black/white)



6 Frittierprogramme + variables Zeitprogramm + variables Temperaturprogramm
6 programs for frying + variable time program + variable temperature program



Farbe: Edelstahl
 Artikel-Nr: 501 087
 Artikel EAN-Code: 4 006 160 108 750
 Exportkarton EAN-Code: 4 006 160 558 753

VE: 2 Stück
 20"/40"/HQ Container: 980/2068/2404
 Gerät (B x H x T): 220 x 240 x 390 mm; 2,53 kg
 Verpackung (B x H x T): 240 x 260 x 415 mm





<58>

| | | |
|---|-----------|---|
| PC-FR 1088 | Fritteuse | <i>Deep fat fryer</i> |
| Edelstahlgehäuse | | <i>Stainless steel housing</i> |
| 4 Liter Kapazität | | <i>4 litre capacity</i> |
| 6 Frittierprogramme + variables Zeitprogramm + variables Temperaturprogramm | | <i>6 programs for frying + variable time program + variable temperature program</i> |

- > Edelstahlgehäuse
- > 6 Frittierprogramme + variables Zeitprogramm + variables Temperaturprogramm
- > Hochwertiges Negativ LCD-Display (schwarz/weiß)
- > Gehäuse, Deckel, Heizspirale und Fettbehälter aus Edelstahl
- > Kaltzonen-technik – direkt im Fett befindliche Heizspirale zur schnellen Erhitzung und zum geruchsarmen Frittieren
- > Kapazität: 4 Liter Öl/Fett
- > Fettbehälter und Heizspirale (herausnehmbar)
- > Deckel mit Sichtfenster
- > Geruchs- und Fettdunstfilter
- > Abtropfvorrichtung
- > Tragegriffe (wärmeisoliert) mit Edelstahleinlage
- > Überhitzungsschutz
- > Kabelaufwicklung
- > 230 V, 50 Hz, 2500 W

- > *Stainless steel housing*
- > *6 programs for frying + variable time program + variable temperature program*
- > *High-quality negative LCD display (black/white)*
- > *Housing, lid, heating coil and fat container made of stainless steel*
- > *Cold zone technology – heating coil directly immersed in the oil for rapid heating and odorless frying*
- > *Capacity: 4 litre oil/frying fat*
- > *Fat container and heating coil (removable)*
- > *Lid with viewing window*
- > *Odor and fumes filter*
- > *Drip tray*
- > *Carrying handles (heat-insulated) with stainless steel application*
- > *Overheating protection*
- > *Cord storage*
- > *230 V, 50 Hz, 2500 W*



Hochwertiges Negativ LCD-Display (schwarz/weiß)
High-quality negative LCD display (black/white)



6 Frittierprogramme + variables Zeitprogramm + variables Temperaturprogramm
6 programs for frying + variable time program + variable temperature program



Farbe: Edelstahl
 Artikel-Nr: 501 088
 Artikel EAN-Code: 4 006 160 108 866
 Exportkarton EAN-Code: 4 006 160 558 777

VE: 2 Stück
 20"/40"/HQ Container: 560/1150/1308
 Gerät (B x H x T): 280 x 265 x 435 mm; 3,75 kg
 Verpackung (B x H x T): 312 x 320 x 470 mm





Product video

- > Vollautomatischer, leistungsstarker Vakuuierer mit Edelstahlapplikation
 - > Ideal zum Portionieren größerer Mengen Lebensmittel
 - > Platzsparende, sichere Aufbewahrung ohne Konservierungsstoffe.
 - > Lebensmittel bleiben vakuumiert bis zu 5 x länger frisch. Vitamine und Nährstoffe bleiben erhalten
 - > Vakuum schützt vor Gefrierbrand beim Tiefkühlen
 - > Perfekt auch für gewürzte und marinierte Lebensmittel – vakuumieren erzeugt ein intensiveres Aroma
 - > Vakuum-Garen (Sous Vide) ermöglicht schonendes Garen im eigenen Saft. Kein Austrocknen und kein Nährstoffverlust bei der Zubereitung
 - > Extra breite, strapazierfähige Schweißnaht für sichere Lagerung
 - > Sensitiv-Vakuumpumpe und elektronische Temperaturüberwachung, auch für empfindliche Lebensmittel ideal geeignet
 - > Vakuumregulierung
 - > Saugleistung: 12 Liter / Min.
- > Verwendbar mit handelsüblichen strukturierten Folienrollen und strukturierten Folienbeuteln (max. 30 cm breit, Länge nach Bedarf)
 - > Inkl. 18 Profi-Frischhaltebeutel mit diagonaler Rippenstruktur für optimale Vakuuierergebnisse (10 Stk. à 22 cm x 30 cm / 8 Stk. à 28 cm x 40 cm, auch als Zubehör erhältlich)
 - > Koch- und mikrowellengeeignet
 - > 6 Kontrollleuchten
 - > Praktischer Kabelstauraum im Geräteboden
 - > 220–240 V, 50 Hz, 120 W
- Vakuuieren:**
- > **Haltbarkeit und Frische ohne Konservierungsmittel**
 - > **Platzsparende Lagerung**
 - > **Kein Gefrierbrand**
 - > **Intensiveres Aroma**
 - > **Vakuu-Garen**

| Vakuuierer | Vacuum sealer | PC-VK 1015 |
|-------------------------------|--------------------------------|------------|
| Edelstahlapplikation | Stainless steel application | |
| Saugleistung: 12 Liter / Min. | Suction power: 12 litre / min. | |
| Ca. 90% Vakuum, –0,8 Bar | Approx. 90% vacuum, –0,8 bar | |

- > *Fully automatic heavy duty vacuum sealer with stainless steel application*
 - > *Ideal for dividing large quantities of food into smaller portions*
 - > *Space saving, safe storage without preservatives*
 - > *When sealed, food remains fresh up to 5 x times longer. Vitamins and nutrients are retained*
 - > *Vacuum guards against freezer burn when deep freezing*
 - > *Perfect also for seasoned and marinated food – vacuum sealing creates a rich aroma*
 - > *Vacuum cooking (Sous Vide) allows food to be preserved in its own juices. No drying out and no loss of nutrients during preparation*
 - > *Extra wide, durable seal for reliable storage*
 - > *Sensitive vacuum pump and electronic temperature monitoring, also perfectly suitable for delicate food items*
 - > *Vacuum regulation*
 - > *Suction power: 12 litre / min.*
- > *Can be used with commercially available structured plastic wrap rolls and structured plastic bags (max. 30 cm wide, length as required)*
 - > *Incl. 18 professional airtight bags with a diagonally corrugated structure for optimum sealing results (10 pieces at 22 cm x 30 cm / 8 pieces at 28 cm x 40 cm, also available as accessories)*
 - > *Suitable for cooking and microwaving*
 - > *6 indicator lights*
 - > *Convenient cord storage in the base of the appliance*
 - > *220–240 V, 50 Hz, 120 W*
- Sealing:**
- > **Shelf life and freshness without preserving agent**
 - > **Space saving storage**
 - > **No freezer burn**
 - > **Rich aroma**
 - > **Vacuum cooking**



Haltbarkeit und Frische ohne Konservierungsmittel
Preservation and freshness without preservatives



Zubehör: zusätzliche Ersatzbeutel und Folienrolle
(siehe Seite 79)
Accessory: additional spare bags and foil roll
(see page 79)



Farbe: Edelstahl
Artikel-Nr: 501 015
Artikel EAN-Code: 4 006 160 101 546
Exportkarton EAN-Code: 4 006 160 774 320

VE: 2 Stück
20"/40"/HQ Container: 2800/5600/6600
Gerät (B x H x T): 365 x 145 x 70 mm; 1,5 kg
Verpackung (B x H x T): 375 x 205 x 100 mm





| | | |
|---|------------|---|
| PC-VK 1080 | Vakuuierer | <i>Vacuum sealer</i> |
| Edelstahlgehäuse | | <i>Stainless steel housing</i> |
| Saugleistung: 12 Liter / Min. | | <i>Suction power: 12 litre / min.</i> |
| Vakuum-Garen – extrem schonende Zubereitung | | <i>Vacuum cooking – extremely careful preparation</i> |

- > Vollautomatischer, leistungsstarker Vakuuierer mit Edelstahlgehäuse
- > Ideal zum Portionieren größerer Mengen Lebensmittel
- > Platzsparende, sichere Aufbewahrung ohne Konservierungsstoffe
- > Lebensmittel bleiben vakuumiert bis zu 5 x länger frisch. Vitamine und Nährstoffe bleiben erhalten
- > Vakuum schützt vor Gefrierbrand beim Tiefkühlen
- > Perfekt auch für gewürzte und marinierte Lebensmittel – Vakuumieren erzeugt ein intensiveres Aroma
- > Vakuum-Garen (Sous Vide) ermöglicht schonendes Garen im eigenen Saft. Kein Austrocknen und kein Nährstoffverlust bei der Zubereitung
- > Extra breite, strapazierfähige Schweißnaht für sichere Lagerung
- > Elektrische Vakuumregulierung auch für empfindliche Lebensmittel geeignet
- > Saugleistung: 12 Liter / Min.
- > Ca. 90% Vakuum, –0,8 Bar

- > Verwendbar mit handelsüblichen strukturierten Folienrollen und strukturierten Folienbeuteln (max. 30 cm breit, Länge nach Bedarf)
- > Inkl. 18 Profi-Frischhaltebeutel mit diagonaler Rippenstruktur für optimale Vakuumiererergebnisse (10 Stk. à 22 cm x 30 cm / 8 Stk. à 28 cm x 40 cm, auch als Zubehör erhältlich)
- > Koch- und mikrowelleneeignet
- > 6 Kontrollleuchten
- > Kabelaufwicklung
- > Sicherer Stand
- > 220–240 V, 50 Hz, 120 W

Vakuuieren:

- > **Haltbarkeit und Frische ohne Konservierungsmittel**
- > **Platzsparende Lagerung**
- > **Kein Gefrierbrand**
- > **Intensiveres Aroma**
- > **Vakuum-Garen**

- > *Fully automatic heavy duty vacuum sealer with stainless steel application*
- > *Ideal for dividing large quantities of food into smaller portions*
- > *Space saving, safe storage without preservatives*
- > *When sealed, food remains fresh up to 5 x times longer. Vitamins and nutrients are retained*
- > *Vacuum guards against freezer burn when deep freezing*
- > *Perfect also for seasoned and marinated food – vacuum sealing creates a rich aroma*
- > *Vacuum cooking (Sous Vide) allows food to be preserved in its own juices. No drying out and no loss of nutrients during preparation*
- > *Extra wide, durable seal for reliable storage*
- > *Sensitive vacuum pump and electronic temperature monitoring, also perfectly suitable for delicate food items*
- > *Vacuum regulation*
- > *Suction power: 12 litre / min.*
- > *Approx. 90% vacuum, –0,8 bar*

- > *Can be used with commercially available structured plastic wrap rolls and structured plastic bags (max. 30 cm wide, length as required)*
- > *Includes 18 professional airtight bags with a diagonally corrugated structure for optimum sealing results (10 pieces at 22 cm x 30 cm / 8 pieces at 28 cm x 40 cm, also available as accessories)*
- > *Suitable for cooking and microwaving*
- > *6 indicator lights*
- > *Convenient cord storage in the base of the appliance*
- > *220-240 V, 50 Hz, 120 W*

Sealing:

- > **Shelf life and freshness without preserving agent**
- > **Space saving storage**
- > **No freezer burn**
- > **Rich aroma**
- > **Vacuum cooking**



Zubehör: zusätzliche Ersatzbeutel und Folienrolle (siehe Seite 79)
 Accessory: additional spare bags and foil roll (see page 79)

Sous Vide

Trend aus der Sternenküche – Garen im Vakuum
 Extrem schonende Zubereitung für besonders geschmackintensive Kochergebnisse. Nähr- und Inhaltsstoffe bleiben erhalten. Die Speisen werden zart und saftig und behalten ihren natürlichen Geschmack.

Haltbarkeit und Frische ohne Konservierungsmittel
 Preservation and freshness without preservatives

Sous Vide

The new trend in five star cuisine – vacuum cooking
 Gentle method of food preparation for rich flavoured results. Nutrients and ingredients are retained. The food is tender and juicy and retains its natural taste.



Farbe: Edelstahl
 Artikel-Nr.: 501 080
 Artikel EAN-Code: 4 006 160 010 800
 Exportkarton EAN-Code: 4 006 160 558 357

VE: 2 Stück
 20"/40"/HQ Container: 3840/7800/8920
 Gerät (B x H x T): 380 x 63 x 155 mm; 1,55 kg
 Verpackung (B x H x T): 385 x 210 x 75 mm; 4,40 kg





Product video



| Eiswürfelbereiter | Ice cube maker | PC-EWB 1007 |
|-----------------------------------|--------------------------------------|-------------|
| Multifunktions-Touch-Panel | Multifunction touch panel | |
| Extrem leise im Betrieb | Extremely low noise during operation | |
| Ca. 10–15 kg Eiswürfel in 24 Std. | Approx. 10–15 kg ice cubes in 24 h | |

- > Kompakter Eiswürfelbereiter mit hochwertiger Edelstahl einlage
 - > Schnelle und einfache Eiswürfelherstellung per elektronischer Steuerung START / STOPP
 - > Trinkwasser einfach in den 1,8 Liter Wassertank füllen – inkl. Wassernachfüllbehälter
 - > Ca. 10–15 kg Eiswürfel in 24 Std. (ca. 85–125 g in 12 Min. – entspricht ca. 12 Eiswürfeln)
 - > Extrem leise im Betrieb
 - > Signalton bei vollem Eiswürfelbehälter und leerem Wassertank
 - > Easy Handling – Schublade zum einfachen Entnehmen der Eiswürfel
 - > ECO-Save Energiesparmodus – automatische Abschaltung nach Beendigung des Programms
 - > Hochwertiges LCD-Display mit Uhrzeitanzeige
 - > Multifunktions-Touch-Panel
 - > Programmierbare 24 Stunden-LCD-Digital-Zeitschaltuhr
 - > 220–240 V, 50 Hz, 180 W
- > Compact ice cube machine with high quality stainless steel insert
 - > Fast and easy preparation of ice cubes with electronic control START / STOP
 - > Water tank can be filled with drinking water (1.8 litre) – incl. water refiller
 - > Approx. 10–15 kg ice cubes in 24 h (approx. 85–125 g in 12 min. – corresponds to approx. 12 ice cubes)
 - > Extremely low noise during operation
 - > Warning sound when ice cube container is full or water tank is empty
 - > Easy handling – drawer for taking out the ice cubes
 - > ECO-Save energy saving mode – automatic switch off after the program has finished
 - > High quality LCD display with clock display
 - > Multifunction touch panel
 - > Programmable digital 24 hour LCD timer
 - > 220–240 V, 50 Hz, 180 W



Eiswürfelschublade
Ice cube drawer



Inkl. Eisschaufel
Incl. ice scoop



Farbe: Edelstahl
 Artikel-Nr: 501 007
 Artikel EAN Code: 4 006 160 100 761
 Exportkarton EAN Code: 4 006 160 584 837

VE: 1 Stück
 20"/40"/HQ Container: 735/1519/1736
 Gerät (B x H x T): 300 x 300 x 360 mm; 10,85 kg
 Verpackung (B x H x T): 374 x 318 x 315 mm



4 006 160 100 76 1



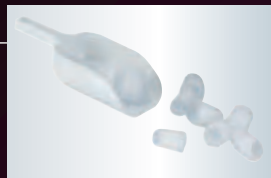
Product video



| | | |
|-----------------------------------|--------------------------|---|
| PC-EWB 1079 | Eiswürfelbereiter | <i>Ice cube maker</i> |
| Edelstahlgehäuse | | <i>Stainless steel housing</i> |
| Geräuscharm | | <i>Low noise</i> |
| Ca. 10–15 kg Eiswürfel in 24 Std. | | <i>Approx. 10–15 kg ice cubes in 24 h</i> |

- > Kompakter Eiswürfelbereiter ohne aufwändige Installation zur schnellen und einfachen Herstellung von Eiswürfeln per Knopfdruck
 - > Ideal für Camping, im Büro, zu Hause oder auch für kleinere Bars
 - > Keine Wasserzuleitung notwendig, Wasser einfach in den Tank füllen (1,7 Liter Wassertank)
 - > Ca. 10–15 kg Eiswürfel in 24 h (ca. 90 g in 10 Min. – entspricht ca. 9 Eiswürfeln)
 - > LED-Anzeige und Signalton bei vollem Eiswürfelbehälter und leerem Wassertank
 - > Energiesparmodus – automatische Abschaltung nach Beendigung des Programms
 - > Elektronische Steuerung (START/STOPP)
 - > 3 Kontrollleuchten (Eis voll, Wasser leer, Betrieb)
 - > Visuelle Kontrolle durch Sichtfenster im Deckel
 - > Geräuscharm
 - > 220–240 V, 50 Hz, 150 W
- > *Compact ice cube maker without complicated installation for producing ice cubes quickly and simply at the press of a button*
 - > *Ideal for camping, the office, at home, or for small bars*
 - > *No water supply required, just fill the tank with water (1.7 litre water tank)*
 - > *Approx. 10–15 kg of ice cubes in 24 hours (approx. 90 g in 10 min – corresponding to approx. 9 ice cubes)*
 - > *LED indicator lights and acoustic signal when the ice cube container is full or the water tank is empty*
 - > *Energy-saving mode – automatic switch-off at the end of the program*
 - > *Electronic control (START/STOP)*
 - > *3 pilot lamps (ice full, water empty, power)*
 - > *Visual check through viewing window in the lid*
 - > *Low noise*
 - > *220–240 V, 50 Hz, 150 W*

Für ca. 10–15 kg Eiswürfel in 24 h
For approx. 10–15 kg of ice cubes in 24 hours



Inkl. Eisschaufel
Incl. ice scoop



4 006160 110791

Farbe: Edelstahl
Artikel.-Nr.: 501 079
Artikel EAN Code: 4 006 160 110 791
Exportkarton EAN Code: 4 006 160 224 221

VE: 1 Stück
20"/40"/HQ Container: 690/1400/1649
Gerät (B x H x T): 245 x 340 x 350 mm; 9,6 kg
Verpackung (B x H x T): 279 x 360 x 390 mm





- > Flaschenkapazität: 8 à 0,75 Liter
- > Nutzinhalt: 23 Liter
- > Bedienfeld mit LED-Display (blau beleuchtet)
- > Elektronische Temperaturregung und -einstellung
- > Umweltfreundlich, ohne Kühlmittel

- > *Bottle capacity: 8 at 0.75 litre*
- > *Net capacity: 23 litre*
- > *Control panel with LED display (blue illuminated)*
- > *Electronical temperature setting and -control*
- > *Eco-friendly, without coolant*



| Weinkühler | Wine cooler | PC-WC 1046 |
|---|--|------------|
| Flaschenkapazität: 8 à 0,75 Liter | <i>Bottle capacity: 8 à 0,75 litre</i> | |
| Nutzinhalt: 23 Liter | <i>Net capacity: 23 litre</i> | |
| Elektronische Temperaturregung und -einstellung | <i>Electronical temperature setting and -control</i> | |

Allgemein

- > Weitemperierschrank
- > Thermoelektrische Kühlung
- > Klimaklasse N (+16°C bis +32°C)
- > Geräuscharm (keine Vibration)
- > Kein Kompressor

General

- > *Wine storage cabinet*
- > *Thermoelectric cooling*
- > *Climate class N (+16°C to +32°C)*
- > *Low-noise (without vibration)*
- > *Without compressor*

Ausstattung

- > Digitale Temperatureinstellung und -anzeige, blau beleuchtet
- > Regelbarer Temperaturbereich: +11°C bis +18°C, max. 14°C unter Umgebungstemperatur
- > LED-Innenraumbeleuchtung (separat schaltbar)
- > 2 herausnehmbare Holzablagen (ca. B 35,0 x T 29,4 cm)
- > Doppelglastür mit Edelstahlrahmen und Edelstahlgriff
- > Gehäusefarbe: schwarz
- > Verstellbare Standfüße

Features

- > *Digital temperature settings and display, illuminated in blue*
- > *Temperature settings from +11°C to +18°C, max. 14°C below ambient temperature*
- > *LED interior light (separate switchable)*
- > *2 removable wooden trays (approx. W 35,0 x D 29,4 cm)*
- > *Double glass door with stainless steel frame and stainless steel handle*
- > *Housing black color*
- > *Adjustable feet*

Verbrauchsdaten

- > Energieklasse: A+
- > Energieverbrauch/24 Std: 0,284 kWh
- > Energieverbrauch/Jahr: 104 kWh
- > 230 V, 70 W

Consumption data

- > *Energy class: A+*
- > *Energy consumption/24 h: 0,284 kWh*
- > *Energy consumption/year: 104 kWh*
- > *230 V, 70 W*



Bedienfeld mit LED-Display (blau beleuchtet)
Control panel with LED display (blue illuminated)



Farbe:
Artikel-Nr:
Artikel EAN-Code:

Edelstahl / Schwarz
501 046
4 006 160 104 639

VE:
HQ Container:
Gerät (B x H x T):
Verpackung (B x H x T):

1 Stück
723
420 x 280 x 480 mm; 8,8 kg
477 x 359 x 549 mm; 11,4 kg





| | |
|---|--|
| PC-WC 1047 Weinkühler | <i>Wine cooler</i> |
| Flaschenkapazität: 16 à 0,75 Liter | <i>Bottle capacity: 16 à 0,75 litre</i> |
| Nutzzinhalt: 46 Liter | <i>Net capacity: 46 litre</i> |
| Elektronische Temperaturregung und -einstellung | <i>Electronical temperature setting and -control</i> |

Allgemein

- > Weintemperierschrank
- > Thermoelektrische Kühlung
- > Klimaklasse N (+16°C bis +32°C)
- > Geräuscharm (keine Vibration)
- > Kein Kompressor

Ausstattung

- > Digitale Temperatureinstellung und -anzeige (blau beleuchtet)
- > Regelbarer Temperaturbereich: +11°C bis +18°C, max. 14°C unter Umgebungstemperatur
- > LED-Innenraumbeleuchtung (separat schaltbar)
- > 3 herausnehmbare Holzablagen (ca. B 35,0 x T 29,4 cm)
- > Doppelglastür mit Edelstahlrahmen und Edelstahlgriff
- > Gehäusefarbe: schwarz
- > Verstellbare Standfüße

Verbrauchsdaten

- > Energieklasse: A
- > Energieverbrauch/24 Std.: 0,36 kWh
- > Energieverbrauch/Jahr: 131 kWh
- > 230 V, 70 W

General

- > *Wine storage cabinet*
- > *Thermoelectric cooling*
- > *Climate class N (+16°C to +32°C)*
- > *Low-noise (without vibration)*
- > *Without compressor*

Features

- > *Digital temperature settings and display (blue illuminated)*
- > *Temperature settings from +11°C to +18°C, max. 14°C below ambient temperature*
- > *LED interior light (separate switchable)*
- > *3 removable wooden trays (W 35,0 x D 29,4 cm)*
- > *Double glass door with stainless steel frame and stainless steel handle*
- > *Housing black color*
- > *Adjustable feet*

Consumption data

- > *Energy class: A*
- > *Energy consumption/24 h: 0,36 kWh*
- > *Energy consumption/year: 131 kWh*
- > *230 V, 70 W*

- > Flaschenkapazität: 16 à 0,75 Liter
- > Nutzzinhalt: 46 Liter
- > Bedienfeld mit LED-Display, blau beleuchtet
- > Elektronische Temperaturregung und -einstellung
- > Umweltfreundlich, ohne Kühlmittel

- > *Bottle capacity: 16 at 0.75 litre*
- > *Net capacity: 46 litre*
- > *Control panel with LED-display, illuminated in blue*
- > *Electronical temperature setting and -control*
- > *Eco-friendly, without coolant*



Bedienfeld mit LED-Display (blau beleuchtet)
Control panel with LED display (blue illuminated)



Farbe: Edelstahl / Schwarz
 Artikel.-Nr: 501 047
 Artikel EAN Code: 4 006 160 104 721

VE: 1 Stück
 HQ Container: 450
 Gerät (B x H x T): 420 x 520 x 480 mm, 13,8 kg
 Verpackung (B x H x T): 477 x 579 x 549 mm; 16,5 kg





- > Flaschenkapazität: 71 à 0,75 Liter
- > Nutzinhalt: 195 Liter
- > Bedienfeld mit LED-Display und Ein-/Ausschalter
- > Elektronische Temperatursteuerung und -einstellung

- > *Bottle capacity: 71 at 0.75 litre*
- > *Net capacity: 195 litre*
- > *Control panel with LED display and on/off-switch*
- > *Electronical temperature setting and -control*

| Weinkühler | Wine cooler | PC-WC 1064 |
|--|--|------------|
| Flaschenkapazität: 71 à 0,75 Liter | <i>Bottle capacity: 71 à 0,75 litre</i> | |
| Nutzinhalt: 195 Liter | <i>Net capacity: 195 litre</i> | |
| Elektronische Temperatursteuerung und -einstellung | <i>Electronical temperature setting and -control</i> | |

Allgemein

- > Weintemperierschrank mit Kompressortechnik
- > 2 getrennte Temperaturzonen (einzeln regelbar)
- > Aktive Lüfter je Temperaturzone für eine gleichmäßige Temperaturverteilung
- > Klimaklasse N, SN, ST (+10 °C bis +38 °C)
- > Geräuscharm (42 dB), Vibrationsarm

Ausstattung

- > Digitale Temperatureinstellung und -anzeige
- > Regelbarer Temperaturbereich:
+5 °C bis +18 °C für den oberen Bereich,
+10 °C bis +18 °C für den unteren Bereich
(max. 33 °C unter Umgebungstemperatur)
- > LED-Innenraumbeleuchtung (separat schaltbar)
- > 3 kugelgelagerte Auszüge mit Holzlagerboden
- > Doppelglastür mit Edelstahlrahmen und Edelstahlgriff
- > Gehäusefarbe: schwarz
- > Verstellbare Standfüße

Verbrauchsdaten

- > Energieklasse: C
- > Energieverbrauch / 24 h: 0,68 kWh
- > Energieverbrauch / Jahr: 249 kWh
- > 220–240 V, 50 Hz, 120 W

General

- > *Wine cooling cabinet with compressor technology*
- > *2 separate temperature zones (each adjustable)*
- > *Activated fan per temperature zone for an even temperature distribution*
- > *Climate class N, SN, ST (+10 °C to +38 °C)*
- > *Low noise (42 dB), low vibrations*

Features

- > *Temperature adjustment and display*
- > *Adjustable temperature range:
+5 °C to +18 °C for the upper range,
+10 °C to +18 °C for the lower range
(max. 33 °C below the ambient temperature)*
- > *LED interior light (separate switchable)*
- > *3 ball bearing mounted shelves with wooden base*
- > *Double glass door with stainless steel frame and stainless steel handle*
- > *Housing colour: black*
- > *Adjustable feet*

Consumption data

- > *Energy class: C*
- > *Energy consumption / 24 h: 0.68 kWh*
- > *Energy consumption / year: 249 kWh*
- > *220–240 V, 50 Hz, 120 W*



Einlegeböden mit Teleskopauszug
Shelves with telescopic glide



Doppelglastür mit Edelstahlrahmen und Edelstahlgriff
Double glass door with stainless steel frame and stainless steel handle



Farbe: Edelstahl / Schwarz
Artikel-Nr: 501 064
Artikel EAN-Code: 4 006 160 106 404

VE: 1 Stück
HQ Container: 102
Gerät (B x H x T): 595 x 1047 x 600 mm; 48,0 kg
Verpackung (B x H x T): 650 x 1125 x 665 mm; 53,0 kg





PC-WC 1065 Weinkühler

Wine cooler

| | |
|--|--|
| Flaschenkapazität: 160 à 0,75 Liter | <i>Bottle capacity: 160 à 0,75 litre</i> |
| Nutzzinhalt: 418 Liter | <i>Net capacity: 418 litre</i> |
| Elektronische Temperatursteuerung und -einstellung | <i>Electronical temperature setting and -control</i> |

Allgemein

- > Weintemperierschrank mit Kompressortechnik
- > 2 getrennte Temperaturzonen (einzeln regelbar)
- > Aktive Lüfter je Temperaturzone für eine gleichmäßige Temperaturverteilung
- > Klimaklasse N, SN, ST (+16 °C bis +38 °C)
- > Geräuscharm (44 dB), keine Vibration

Ausstattung

- > Digitale Temperatureinstellung und -anzeige
- > Regelbarer Temperaturbereich:
+5 °C bis +18 °C für den oberen Bereich,
+10 °C bis +18 °C für den unteren Bereich
(max. 33 °C unter Umgebungstemperatur)
- > LED-Innenraumbeleuchtung (separat schaltbar)
- > 7 kugelgelagerte Auszüge mit Holzlagerboden
- > Doppelglastür mit Edelstahlrahmen und
Edelstahlgriff
- > Gehäusefarbe: schwarz
- > Verstellbare Standfüße

Verbrauchsdaten

- > Energieklasse: C
- > Energieverbrauch / 24 h: 0,81 kWh
- > Energieverbrauch / Jahr: 296 kWh
- > 220–240 V, 50 Hz, 120 W

General

- > *Wine cooling cabinet with compressor technology*
- > *2 separate temperature zones (each adjustable)*
- > *Activated fan per temperature zone for an even temperature distribution*
- > *Climate class N, SN, ST (+10 °C to +38 °C)*
- > *Low noise (44 dB), no vibration*

Features

- > *Temperature adjustment and display*
- > *Adjustable temperature range:
+5 °C to +18 °C for the upper range,
+10 °C to +18 °C for the lower range
(max. 33 °C below the ambient temperature)*
- > *LED interior light (separate switchable)*
- > *7 ball bearing mounted shelves with wooden base*
- > *Double glass door with stainless steel frame and stainless steel handle*
- > *Housing colour: black*
- > *Adjustable feet*

Consumption data

- > *Energy class: C*
- > *Energy consumption / 24 h: 0.81 kWh*
- > *Energy consumption / year: 296 kWh*
- > *220–240 V, 50 Hz, 120 W*

- > Flaschenkapazität: 160 à 0,75 Liter
- > Nutzzinhalt: 418 Liter
- > Bedienfeld mit LED-Display und Ein-/Ausschalter
- > Elektronische Temperatursteuerung und -einstellung

- > *Bottle capacity: 160 at 0.75 litre*
- > *Net capacity: 418 litre*
- > *Control panel with LED display and on/off-switch*
- > *Electronical temperature setting and -control*

Digitale Temperatureinstellung und -anzeige
Digital temperature settings and display



7 kugelgelagerte Auszüge mit Holzlagerboden
7 ball bearing mounted shelves with wooden base



Farbe: Edelstahl / Schwarz
Artikel.-Nr.: 501 065
Artikel EAN Code: 4 006 160 106 503

VE: 1 Stück
HQ Container: 51
Gerät (B x H x T): 595 x 1747 x 670 mm; 74,0 kg
Verpackung (B x H x T): 660 x 1845 x 735 mm; 79,0 kg





Spezialität des Hauses: |
heiß & scharf

*Specialty of the house:
hot & spicy*



PC-KTS 1050

6-tlg. Kochtopfset

6-piece cooking pot-set

Edelstahl 18/10 (rostfrei)

High-grade steel 18/10 (stainless steel)

Innen hochglanzpoliert mit Liter-Skala

Inside high-gloss polished with litre scale

Für alle Herdarten geeignet

Suitable for all stove types

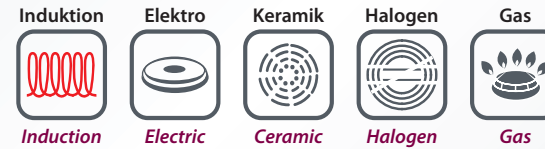
- > 1 Fleischtopf, 16 cm Ø, 1,5 L
- > 1 Fleischtopf, 20 cm Ø, 3 L
- > 1 Gemüsetopf, 24 cm Ø, 5 L
- > 1 Glasdeckel, 16 cm Ø
- > 1 Glasdeckel, 20 cm Ø
- > 1 Glasdeckel, 24 cm Ø

- > *1 meat pot, 16 cm Ø, 1.5 L*
- > *1 meat pot, 20 cm Ø, 3 L*
- > *1 vegetable pot, 24 cm Ø, 5 L*
- > *1 glass lid, 16 cm Ø*
- > *1 glass lid, 20 cm Ø*
- > *1 glass lid, 24 cm Ø*

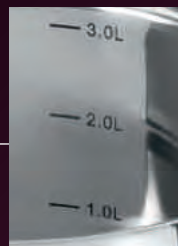
- > Edelstahl 18/10 (rostfrei)
- > Außen semi-satiniert
- > Innen hochglanzpoliert mit Liter-Skala
- > Glasdeckel mit stoßfestem Edelstahlrand, Edelstahl-Bügelgriff und Dampfloch
- > Edelstahlbügel
- > Zylindrische Form mit breitem Abgießrand
- > Verkapselter Sandwichboden
- > Für alle Herdarten geeignet (Gas, Elektro, Glaskeramik, Induktion, Halogen)
- > Spülmaschinenfest
- > Backofenfest bis 250 °C

- > *High-grade steel 18/10 (stainless steel)*
- > *Outside semi-glazed*
- > *Inside high-gloss polished with litre scale*
- > *Glass lid with shock-resistant high-grade steel edge, high-grade steel bow handle and steam opening*
- > *High-grade steel handle*
- > *Cylindrical shape with wide pouring edge*
- > *Encapsulated sandwich base*
- > *Suitable for all stove types (gas, electric, glass ceramic, induction, halogen)*
- > *Dishwasher-safe*
- > *Oven-proof up to 250 °C*

Für alle Herdarten geeignet / *Suitable for all stove types*



Mit Liter-Skala
With litre scale



Farbe: Edelstahl
 Artikel-Nr: 501 050
 Artikel EAN-Code: 4 006 160 105 018
 Exportkarton EAN-Code: 4 006 160 037 647

VE: 2 Stück
 HQ Container: 2212
 Verpackung (B x H x T): 500 x 180 x 310 mm





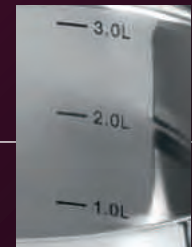
Für alle Herdarten geeignet / Suitable for all stove types



Induktion Elektro Keramik Halogen Gas

| | | |
|--|---|--------------------|
| 7-tlg. Kochtopfset | 7-piece cooking pot-set | PC-KTS 1051 |
| Edelstahl 18/10 (rostfrei) | High-grade steel 18/10 (stainless steel) | |
| Innen hochglanzpoliert mit Liter-Skala | Inside high-gloss polished with litre scale | |
| Für alle Herdarten geeignet | Suitable for all stove types | |

- > 1 Stielkasserolle, 16 cm Ø, 1 L
- > 1 Fleischtopf, 16 cm Ø, 1,5 L
- > 1 Fleischtopf, 20 cm Ø, 3 L
- > 1 Gemüsetopf, 24 cm Ø, 5 L
- > 1 Glasdeckel, 16 cm Ø
- > 1 Glasdeckel, 20 cm Ø
- > 1 Glasdeckel, 24 cm Ø
- > Edelstahl 18/10 (rostfrei)
- > Außen semi-satiniert
- > Innen hochglanzpoliert mit Liter-Skala
- > Glasdeckel mit stoßfestem Edelstahlrand, Edelstahl-Bügelgriff und Dampfloch
- > Edelstahlbügel
- > Zylindrische Form mit breitem Abgießrand
- > Verkapselter Sandwichboden
- > Für alle Herdarten geeignet (Gas, Elektro, Glaskeramik, Induktion, Halogen)
- > Spülmaschinenfest
- > Backofenfest bis 250°C
- > 1 saucepan, 16 cm Ø, 1 L
- > 1 meat pot, 16 cm Ø, 1.5 L
- > 1 meat pot, 20 cm Ø, 3 L
- > 1 vegetable pot, 24 cm Ø, 5 L
- > 1 glass lid, 16 cm Ø
- > 1 glass lid, 20 cm Ø
- > 1 glass lid, 24 cm Ø
- > High-grade steel 18/10 (stainless steel)
- > Outside semi-glazed
- > Inside high-gloss polished with litre scale
- > Glass lid with shock-resistant high-grade steel edge, high-grade steel bow handle and steam opening
- > High-grade steel handle
- > Cylindrical shape with wide pouring edge
- > Encapsulated sandwich base
- > Suitable for all stove types (gas, electric, glass ceramic, induction, halogen)
- > Dishwasher-safe
- > Oven-proof up to 250°C



Mit Liter-Skala
With litre scale



Farbe: Edelstahl
 Artikel-Nr: 501 051
 Artikel EAN Code: 4 006 160 105 117
 Exportkarton EAN Code: 4 006 160 037 678

VE: 2 Stück
 HQ Container: 1650
 Verpackung (B x H x T): 480 x 215 x 310 mm





PC-KTS 1052

8-tlg. Kochtopfset

8-piece cooking pot-set

Edelstahl 18/10 (rostfrei)

High-grade steel 18/10 (stainless steel)

Innen hochglanzpoliert mit Liter-Skala

Inside high-gloss polished with litre scale

Für alle Herdarten geeignet

Suitable for all stove types

- > 1 Stielkasserolle, 16 cm Ø, 1 L
- > 1 Fleischtopf, 16 cm Ø, 1,5 L
- > 1 Bratentopf, 20 cm Ø, 2 L
- > 1 Fleischtopf, 20 cm Ø, 3 L
- > 1 Gemüsetopf, 24 cm Ø, 5 L
- > 1 Edelstahldeckel, 16 cm Ø
- > 1 Edelstahldeckel, 20 cm Ø
- > 1 Edelstahldeckel, 24 cm Ø

- > *1 saucepan, 16 cm Ø, 1 L*
- > *1 meat pot, 16 cm Ø, 1.5 L*
- > *1 saucepan, 20 cm Ø, 2 L*
- > *1 meat pot, 20 cm Ø, 3 L*
- > *1 vegetable pot, 24 cm Ø, 5 L*
- > *1 high-grade steel lid, 16 cm Ø*
- > *1 high-grade steel lid, 20 cm Ø*
- > *1 high-grade steel lid, 24 cm Ø*

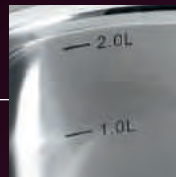
- > Edelstahl 18/10 (rostfrei)
- > Matt satinierte Oberfläche
- > Innen hochglanzpoliert mit Liter-Skala
- > Edelstahldeckel mit Edelstahl-Bügelgriff und Dampfaustritt (Dampfloch)
- > Edelstahlbügel
- > Zylindrische Form mit breitem Abgießrand
- > Verkapselter Sandwichboden
- > Für alle Herdarten geeignet (Gas, Elektro, Glaskeramik, Induktion, Halogen)
- > Spülmaschinenfest
- > Backofenfest bis 250 °C

- > *High-grade steel 18/10 (stainless steel)*
- > *Matt-glazed surface*
- > *Inside high-gloss polished with litre scale*
- > *High-grade steel lid with high-grade steel bow handle and steam outlet (steam opening)*
- > *High-grade steel handle*
- > *Cylindrical shape with wide pouring edge*
- > *Encapsulated sandwich base*
- > *Suitable for all stove types (gas, electric, glass ceramic, induction, halogen)*
- > *Dishwasher-safe*
- > *Oven-proof up to 250 °C*

Für alle Herdarten geeignet / *Suitable for all stove types*



Mit Liter-Skala
With litre scale



Edelstahldeckel
High-grade steel lid



4 006 160 1052 16

Farbe: Edelstahl
 Artikel-Nr: 501 052
 Artikel EAN-Code: 4 006 160 105 216
 Exportkarton EAN-Code: 4 006 160 037 685

VE: 2 Stück
 HQ Container: 1610
 Verpackung (B x H x T): 490 x 220 x 310 mm





Für alle Herdarten geeignet / Suitable for all stove types



| 10-tlg. Kochtopfset | 10-piece cooking pot-set PC-KTS 1075 |
|--|---|
| Edelstahl 18/10 (rostfrei) | High-grade steel 18/10 (stainless steel) |
| Innen hochglanzpoliert mit Liter-Skala | Inside high-gloss polished with litre scale |
| Für alle Herdarten geeignet | Suitable for all stove types |

<71>

- > 1 Stielkasserolle, 16 cm Ø, 1 L
- > 1 Fleischtopf, 16 cm Ø, 1,5 L
- > 1 Bratentopf, 20 cm Ø, 2 L
- > 1 Fleischtopf, 20 cm Ø, 3 L
- > 1 Gemüsetopf, 24 cm Ø, 5 L
- > 1 Suppen-/Gemüsetopf, 24 cm Ø, 7 L
- > 1 Edelstahldeckel, 16 cm Ø
- > 1 Edelstahldeckel, 20 cm Ø
- > 2 Edelstahldeckel, 24 cm Ø
- > Edelstahl 18/10 (rostfrei)
- > Matt satinierte Oberfläche
- > Innen hochglanzpoliert mit Liter-Skala
- > Edelstahldeckel mit Edelstahl-Bügelgriff und Dampfaustritt (Dampfloch)
- > Edelstahlbügel
- > Zylindrische Form mit breitem Abgießrand
- > Verkapselter Sandwichboden
- > Für alle Herdarten geeignet (Gas, Elektro, Glaskeramik, Induktion, Halogen)
- > Spülmaschinenfest
- > Backofenfest bis 250 °C

- > 1 saucepan, 16 cm Ø, 1 L
- > 1 meat pot, 16 cm Ø, 1.5 L
- > 1 saucepan, 20 cm Ø, 2 L
- > 1 meat pot, 20 cm Ø, 3 L
- > 1 vegetable pot, 24 cm Ø, 5 L
- > 1 soup/vegetable pot, 24 cm Ø, 7 L
- > 1 high-grade steel lid, 16 cm Ø
- > 1 high-grade steel lid, 20 cm Ø
- > 2 high-grade steel lid, 24 cm Ø
- > High-grade steel 18/10 (stainless steel)
- > Matt-glazed surface
- > Inside high-gloss polished with litre scale
- > High-grade steel lid with highgrade steel bow handle and steam outlet (steam opening)
- > High-grade steel handle
- > Cylindrical shape with wide pouring edge
- > Encapsulated sandwich base
- > Suitable for all stove types (gas, electric, glass ceramic, induction, halogen)
- > Dishwasher-safe
- > Oven-proof up to 250 °C



Mit Liter-Skala
With litre scale



Edelstahldeckel
Stainless steel lid



Farbe: Edelstahl
 Artikel-Nr: 501 075
 Artikel EAN Code: 4 006 160 110 753
 Exportkarton EAN Code: 4 006 160 224 184

VE: 1 Stück
 HQ Container: 1500
 Verpackung (B x H x T): 518 x 263 x 338 mm; 10,5 kg



4 006160 110753



9 in 1

| | | |
|---------------------------|------------------------|----------------------------------|
| PC-SKT 1071 | Schnellkochtopf | <i>Pressure cooker</i> |
| Edelstahl 18/10 | | <i>Stainless steel 18/10</i> |
| Variable Druckeinstellung | | <i>Variable pressure setting</i> |
| 22 cm Ø, 5 Liter | | <i>22 cm Ø, 5 litre</i> |

- > Schnellkochtopf, 22 cm Ø, 5 Liter
 - > 9 in 1 – Kochen, schnellkochen, braten, schmoren, dampfgaren, dünsten, auftauen, aufwärmen oder einkochen in Einem
 - > Schnellkochtopf für eine gesunde und schnelle Zubereitung von Speisen
 - > Energiesparend – bis zu 70 % kürzere Garzeiten
 - > Zusätzlicher Dämpfeinsatz zum vitaminerhaltenden Dampfgaren
 - > Eigengeschmack, Vitamine und Mineralstoffe bleiben erhalten
 - > Edelstahl 18/10
 - > Hochglanzpoliert (außen und innen)
 - > Füllmengenskala
 - > Zylindrische Form mit breitem Abgießrand
 - > Verkapselter Sandwichboden
 - > Für alle Herdarten geeignet (Gas, Elektro, Glaskeramik, Induktion, Halogen)
 - > 4-fach Sicherheitssystem
 - > Variable Druckeinstellung von ca. 0,4–1 bar
 - > Druckanzeige
 - > Zubehör: Dämpfeinsatz, Dämpfeinsatzhalter
- > *Pressure cooker, 22 cm Ø, 5 litre*
 - > *9 in 1 – cooking, pressurecooking, roasting, braising, steaming, stewing, defrosting, heating or simmering in one*
 - > *Pressure cooker for healthy and quick preparation of food*
 - > *Energy-saving – up to 70 % shorter cooking times*
 - > *Additional steaming insert for vitamin-saving steam cooking*
 - > *Flavour, vitamins, and mineral nutrients are retained*
 - > *Stainless steel 18/10*
 - > *High-gloss finish (outside and inside)*
 - > *Capacity scale*
 - > *Cylindrical shape with wide pouring rim*
 - > *Encapsulated sandwich base*
 - > *Suitable for all stove types (gas, electric, glass ceramic, induction, halogen)*
 - > *4-point safety system*
 - > *Variable pressure setting from approx. 0.4 to 1 bar*
 - > *Pressure indicator*
 - > *Accessories: Steamer basket, steamer basket holder*



Inkl. Dämpfeinsatz
Incl. steamer



4-fach Sicherheitssystem
4-way safety system



Farbe: Edelstahl
 Artikel.-Nr: 501 071
 Artikel EAN Code: 4 006 160 110 715
 Exportkarton EAN-Code: 4 006 160 033 571

VE: 2 Stück
 20"/40"/HQ Container: 900/2000/2200
 Gerät (B x H x T): 380 x 220 x 230 mm
 Verpackung (B x H x T): 425 x 220 x 285 mm





9 in **1**

| Schnellkochtopf | Pressure cooker | PC-SKT 1072 |
|---------------------------|---------------------------|-------------|
| Edelstahl 18/10 | Stainless steel 18/10 | |
| Variable Druckeinstellung | Variable pressure setting | |
| 22 cm Ø, 6 Liter | 22 cm Ø, 6 litre | |

<73>



- > Schnellkochtopf, 22 cm Ø, 6 Liter
 - > 9 in 1 – Kochen, schnellkochen, braten, schmoren, dampfgaren, dünsten, auftauen, aufwärmen oder einkochen in Einem
 - > Schnellkochtopf für eine gesunde und schnelle Zubereitung von Speisen
 - > Energiesparend – bis zu 70 % kürzere Garzeiten
 - > Zusätzlicher Dämpfeinsatz zum vitaminerhaltenden Dampfgaren
 - > Eigengeschmack, Vitamine und Mineralstoffe bleiben erhalten
 - > Edelstahl 18/10
 - > Hochglanzpoliert (außen und innen)
 - > Füllmengenskala
 - > Zylindrische Form mit breitem Abgießrand
 - > Verkapselter Sandwichboden
 - > Für alle Herdarten geeignet (Gas, Elektro, Glaskeramik, Induktion, Halogen)
 - > 4-fach Sicherheitssystem
 - > Variable Druckeinstellung von ca. 0,4–1 bar
 - > Druckanzeige
 - > Zubehör: Dämpfeinsatz, Dämpfeinsatzhalter
- > *Pressure cooker, 22 cm Ø, 6 litre*
 - > *9 in 1 – cooking, pressurecooking, roasting, braising, steaming, stewing, defrosting, heating or simmering in one*
 - > *Pressure cooker for healthy and quick preparation of food*
 - > *Energy-saving – up to 70 % shorter cooking times*
 - > *Additional steaming insert for vitamin-saving steam cooking*
 - > *Flavour, vitamins, and mineral nutrients are retained*
 - > *Stainless steel 18/10*
 - > *High-gloss finish (outside and inside)*
 - > *Capacity scale*
 - > *Cylindrical shape with wide pouring rim*
 - > *Encapsulated sandwich base*
 - > *Suitable for all stove types (gas, electric, glass ceramic, induction, halogen)*
 - > *4-point safety system*
 - > *Variable pressure setting from approx. 0.4 to 1 bar*
 - > *Pressure indicator*
 - > *Accessories: Steamer basket, steamer basket holder*



Inkl. Dämpfeinsatz
Incl. steamer



4-fach Sicherheitssystem
4-way safety system



Farbe: Edelstahl
 Artikel-Nr: 501 072
 Artikel EAN-Code: 4 006 160 101 720
 Exportkarton EAN-Code: 4 006 160 033 588

VE: 2 Stück
 20"/40"/HQ Container: 800/1800/2000
 Gerät (B x H x T): 380 x 235 x 230 mm
 Verpackung (B x H x T): 425 x 245 x 285 mm



4 006160 101720

<74>

| | | |
|--|-------------|---|
| PC-MBS 1054 | Messerblock | <i>Knife block</i> |
| 5-teiliges Edelstahl-Messer-Set | | <i>5-piece stainless steel knife set</i> |
| Messerblock aus massivem Holz | | <i>Knife block made of solid wood</i> |
| Messerklingen aus Spezialklingenedelstahl (rostfrei) | | <i>Knife blades made of special stainless steel</i> |

- > Hygienische Edelstahlgriffe fugenlos verarbeitet (rostfrei)
- > Messerklingen aus Spezialklingenedelstahl (rostfrei)
- > Hohe Schneidfähigkeit und anhaltende Schärfe über die gesamte Klinge
- > Messerblock aus massivem Holz
- > Messer-Set bestehend aus:
 - Gemüsemesser, 85 mm
 - Allzweckmesser, 125 mm
 - Filetmesser, 195 mm
 - Brotmesser, 200 mm
 - Kochmesser, 210 mm

- > *Hygienic stainless steel handles, seamless (non-corrosive)*
- > *Knife blades made of special stainless steel*
- > *High cutting ability and long-lasting sharpness over the entire blade*
- > *Knife block made of solid wood*
- > *Knife set consisting of:*
 - *Paring knife, 85 mm*
 - *All-purpose knife, 125 mm*
 - *Fillet knife, 195 mm*
 - *Bread knife, 200 mm*
 - *Kitchen knife, 210 mm*



Gemüsemesser, 85 mm; Allzweckmesser, 125 mm; Filetmesser, 195 mm; Brotmesser, 200 mm; Kochmesser, 210 mm
Paring knife, 85 mm; all-purpose knife, 125 mm; fillet knife, 195 mm; bread knife, 200 mm; kitchen knife, 210 mm



4 006 160 1054 14

Farbe: Edelstahl/Holz
 Artikel-Nr: 501 054
 Artikel EAN-Code: 4 006 160 105 414
 Exportkarton EAN-Code: 4 006 160 037 821

VE: 3 Stück
 20"/40"/HQ Container: 2895/6000/7032
 Gerät (B x H x T): 135 x 336 x 148 mm
 Verpackung (B x H x T): 138 x 355 x 195 mm





| Messerblock | Knife block | PC-MBS 1055 |
|--|---|-------------|
| 5-teiliges Edelstahl-Messer-Set | <i>5-piece stainless steel knife set</i> | |
| Messerblock aus massivem Holz/Edelstahl | <i>Knife block made of solid wood/stainless steel</i> | |
| Messerklingen aus Spezialklingenedelstahl (rostfrei) | <i>Knife blades made of special stainless steel</i> | |

<75>

- > Hygienische Edelstahlgriffe fugenlos verarbeitet (rostfrei)
- > Messerklingen aus Spezialklingenedelstahl (rostfrei)
- > Hohe Schneidfähigkeit und anhaltende Schärfe über die gesamte Klinge
- > Messerblock aus massivem Holz/Edelstahl
- > Messer-Set bestehend aus:
 - Gemüsemesser, 85 mm
 - Allzweckmesser, 125 mm
 - Filetmesser, 195 mm
 - Brotmesser, 200 mm
 - Kochmesser, 210 mm

- > *Hygienic stainless steel handles, seamless (non-corrosive)*
- > *Knife blades made of special stainless steel*
- > *High cutting ability and long-lasting sharpness over the entire blade*
- > *Knife block made of solid wood/stainless steel*
- > *Knife set consisting of:*
 - *Paring knife, 85 mm*
 - *All-purpose knife, 125 mm*
 - *Fillet knife, 195 mm*
 - *Bread knife, 200 mm*
 - *Kitchen knife, 210 mm*

Gemüsemesser, 85 mm; Allzweckmesser, 125 mm; Filetmesser, 195 mm; Brotmesser, 200 mm; Kochmesser, 210 mm

Paring knife, 85 mm; all-purpose knife, 125 mm; fillet knife, 195 mm; bread knife, 200 mm; kitchen knife, 210 mm



Farbe: Edelstahl/Holz
 Artikel.-Nr: 501 055
 Artikel EAN Code: 4 006 160 105 513
 Exportkarton EAN Code: 4 006 160 037 838

VE: 3 Stück
 20"/40"/HQ Container: 3000/6213/7284
 Gerät (B x H x T): 110 x 322 x 174 mm
 Verpackung (B x H x T): 130 x 345 x 180 mm



4 006 160 105 513

**Für Frühstück
mit Anspruch**
**For sophistication
at breakfast**

**PC-MS 1042
Milchschäumer
Milk frother**

- Edelstahlgehäuse
- Inkl. Edelstahlstandfuß
- LED-Kontrollleuchte (blau beleuchtet)
- *Stainless steel housing*
- *Incl. stainless steel stand*
- *LED control light (blue illuminated)*


**PC-MS 1032
Milchschäumer
Milk frother**

- Edelstahlgehäuse und -rührgefäß
- 6 Funktionen
- Heiß- und Kaltfunktion
- *Stainless steel housing and mixing vessel*
- *6 functions*
- *Hot and cold function*


**PC-KSW 1021
Elektr. Kaffeeschlagwerk
Electric coffee mill**

- 2 extra große Edelstahlbehälter
- 200 Watt
- Kaffeeschlagwerk und Zerkleinerer in Einem
- *2 extra large stainless steel container*
- *200 watt*
- *Coffee mill and chopper*


**PC-WKS 1013
Wasserkocher
Jug kettle**

- Einhandbedienung
- Warmhaltefunktion
- Elektronische Temperatureinstellung (vorwählbar)
- *Operation with one hand*
- *Heat-retaining function*
- *Temperature individually preselectable*


**PC-WKS 1083
Wasserkocher
Jug kettle**

- Edelstahlgehäuse
- 360° drehbare Steckverbindung
- Basisstation mit Kabelaufwicklung (edelstahlummantelt)
- *Stainless steel housing*
- *360° rotatable plug connection*
- *Base station with cord storage (stainless steel sheathed)*


**PC-WKS 1020 G
Glas Tee-Wasserkocher
Glass tea kettle**

- 2 in 1 – Tee- und Wasserkocher in Einem
- Inkl. Edelstahl-Teefilter heb- und senkbar
- Elektronische Temperatureinstellung (vorwählbar)
- *2 in 1 – tea and water heater*
- *Incl. stainless steel tea filter raised and lowered*
- *Temperature individually preselectable*

**Kebbe oder Cocktail –
ProfiCook für jedes
kulinarische Faible**
**Kebbe or cocktail –
ProfiCook for every
culinary taste**

**PC-KM 1004
Knetmaschine
Meat mincing machine**

- Massives Alu-Druckguss-Gehäuse
- Longlife-Profi-Motor (1400 Watt max.)
- Knetmaschine, Mixer, Fleischwolf, Pastamaker
- *Massive alum. die-cast body*
- *Long-life professional motor (1400 watt max.)*
- *Kneading/stirring machine, mixing equipment, pasta maker*


**PC-KM 1063
Kompaktküchenmaschine
Compact food processor**

- Küchenmaschine, Mixer und Zitruspresse
- 1200 Watt max.
- Stufenlose Geschwindigkeitsregelung
- *Food processor, mixer and citrus juicer*
- *1200 watt max.*
- *Continuously adjustable speed control*


**PC-FW 1003
Profi-Fleischwolf
Professional mincer**

- Longlife-Profi-Motor (1500 Watt max.)
- Robustes Profi-Getriebe
- Vor- und Rücklauffunktion
- *Long-life professional motor (1500 watt max.)*
- *Robust professional gears*
- *Forward and reverse function*


**PC-FW 1060
Profi-Fleischwolf
Professional mincer**

- Edelstahlgehäuse
- Rücklauffunktion
- 1000 Watt max.
- *Stainless steel housing*
- *Reverse function*
- *1000 watt max.*


**PC-SM 1005
Stabmixer
Hand blender**

- Edelstahlgehäuse und 4-fach Edelstahlmesser
- Longlife-Profi-Motor
- Extra langer Mixstab (ca. 27 cm)
- *Stainless steel housing and 4-fold stainless steel blade*
- *Long-life professional motor*
- *Extra-long mixing rod (approx. 27 cm)*


**PC-HM 1026
Handmixer
Hand mixer**

- 2 in 1 – Hand- und Stabmixer in Einem
- 300 Watt
- Edelstahlgehäuse
- *2 in 1 – Hand mixer and hand blender*
- *300 watt*
- *Stainless steel housing*

**Kebbe oder Cocktail –
ProfiCook für jedes
kulinarische Faible**
**Kebbe or cocktail –
ProfiCook for every
culinary taste**

**PC-UM 1006
Universalmixer
Universal mixer**

- Longlife-Profi-Motor (1200 Watt max.)
- Ice-Crush-Funktion
- Edelstahlgehäuse
- *Long-life professional motor (1200 watt max.)*
- *Ice crusher function*
- *Stainless steel housing*


**PC-MKM 1074
Multikochmixer
Multi cook mixer**

- 9-Stufenschaltung + Turbo
- Ice Crush-Funktion
- 4-fach Edelstahlmesser (entnehmbar)
- *9 speed steps + turbo*
- *Ice crush function*
- *4-fold stainless steel blade (detachable)*


**PC-BBA 1077
Brotbackautomat
Automatic bread baking machine**

- 13 Backprogramme / 43 Kombinationsmöglichkeiten
- Edelstahlgehäuse und -griff
- Timerprogrammierung bis zu 13 Stunden
- *13 baking programs / 43 possible combinations*
- *Stainless steel housing and handle*
- *13 hour timer*


**PC-KW 1040
Digitale Küchenwaage
Digital kitchen scale**

- Edelstahlgehäuse
- Messbereich: bis 5000 g (in 1 g-Schritten)
- Tara-Funktion (Zuwiegefunktion)
- *Stainless steel housing*
- *Measuring range: up to 5000 g (in 1 g steps)*
- *Tare function (additive weighing function)*


**PC-KW 1061
Küchenwaage
Kitchen scale**

- Wiegefläche aus Edelstahl
- Extra großes LCD-Display (schwarz/weiß)
- Ein-/Ausschalter
- *Weighing surface made of stainless steel*
- *Extra large LCD display (black/white)*
- *On/off switch*


**PC-KU 1041
Küchentimer
Kitchen timer**

- Edelstahlgehäuse
- 60 Minuten-Timer
- Akkustisches Endsignal
- *Stainless steel housing*
- *60-minute timer*
- *Acoustic end signal*

Für Frühstück
mit Anspruch

*For sophistication
at breakfast*



PC-TKS 1056
Tee-/Kaffeestation
Tea-/Coffee station

- 3in1 – Glas-Wasserkocher, Tee- und Kaffeebereiter
- Edelstahlgehäuse
- Kratzfeste Glasplatte
- 3in1 – Glass kettle, tea and coffee maker
- Stainless steel housing
- Scratch-resistant glass plate



PC-ZP 1018
Zitruspresse
Citrus juicer

- Edelstahlgehäuse
- Longlife-Profi-Motor
- Inkl. Edelstahlsieb
- Stainless steel housing
- Long-life professional motor
- Incl. stainless steel sieve



PC-TA 1082
Toaster
Toaster

- Edelstahlgehäuse
- Zentrierungsfunktion
- „Wide-Slot“ – extra breite Toastschlitze (40 mm)
- Stainless steel housing
- Centring function
- „Wide-Slot“ – extra wide toast slots (40 mm)



PC-TA 1073
Toaster
Toaster

- Edelstahlgehäuse
- „Wide-Slot“ – extra breite Toastschlitze (40 mm)
- 2x Brötchenaufsatz (abnehmbar)
- Stainless steel housing
- „Wide-Slot“ – extra wide toast slots (40 mm)
- 2x bun warmer (removable)



PC-EK 1084
Eierkocher
Egg boiler

- Edelstahlgehäuse
- Elektronische Härtegradeinstellung
- Omelett-/Pochieren-Funktion
- Stainless steel housing
- Electronic hardness adjuster
- Omelette-/poaching function

Kebbe oder Cocktail –
ProfiCook für jedes
kulinarische Faible

*Kebbe or cocktail –
ProfiCook for every
culinary taste*



PC-MZ 1027
Multizerkleinerer
Multi chopper

- 3 in 1 – Multizerkleinerer, Ice-Crusher und Rührer
- Edelstahlgehäuse
- Kombimesser für 2- oder 4-Klingenbetrieb
- 3 in 1 – Multi chopper, ice crusher and stirrer
- Stainless steel housing
- Combination knife for 2 or 4 blade operation



PC-AE 1069
Automatik-Entsafter
Automatic juicer

- Longlife-Profi-Motor (800 Watt max.)
- 18.000 U / Min. max.
- Edelstahlgehäuse
- Long-life professional motor (800 watt max.)
- RPM: 18.000 max.
- Stainless steel housing



PC-AE 1070
Automatik-Entsafter
Automatic juicer

- Longlife-Profi-Motor (800 Watt max.)
- 18.000 U / Min. max.
- Edelstahlgehäuse
- Long-life professional motor (800 watt max.)
- RPM: 18.000 max.
- Stainless steel housing



PC-SM 1078
Smoothie-Maker
Smoothie maker

- Ideal zum Pürieren, Schlagen, Zerkleinern, Shaken und Mixen
- Edelmessner
- Inkl. 2 abnehmbare Mixbehälter (600 ml)
- Ideal for pureeing, beating, chopping up, shaking and mixing
- Stainless steel blade
- Incl. 2 detachable mixer jugs (600 ml)



PC-UMS 1085
Smoothie-Maker
Smoothie maker

- 2 in 1 – Universalmixer und Smoothie-Maker in Einem
- 4-fach Edelmessner mit „Piranha“-Schliff (rostfrei)
- 4-Stufenschaltung (0-1-2-Puls-/Turbofunktion)
- 2 in 1 – Universal mixer and smoothie maker in one
- 4-fold stainless steel blade with „piranha“ cut (rustproof)
- 4 level switch (0-1-2-pulse/turbo function)



PC-UM 1086
Universalmixer
Universal mixer

- Ideal zum Pürieren, Schlagen, Zerkleinern, Shaken und Mixen
- 6-fach Edelmessner mit „Piranha“-Schliff (rostfrei)
- Leistungsstarker Longlife-Profi-Motor
- Ideal for pureeing, beating, chopping up, shaking and mixing
- 6-fold stainless steel blade with „piranha“ cut (rustproof)
- Heavy-duty long-life professional motor

Kebbe oder Cocktail –
ProfiCook für jedes
kulinarische Faible

*Kebbe or cocktail –
ProfiCook for every
culinary taste*



PC-DHT 1039
Digitales Haushaltsthermometer
Digital household thermometer

- Edelstahl
- Temperaturbereich: -45°C – 200°C
- Speicherfunktion der zuletzt gemessenen Temperatur
- Stainless steel
- Temperatur range: -45°C – 200°C
- Storage function of the last measured temperature



PC-PSM 1031
Elektr. Pfeffer-/Salzmühle
Electric pepper and salt mill

- Hochwertiges Präzisions-Mahlwerk aus Keramik
- Edelstahlgehäuse
- Inkl. Licht für eine optimale Dosierung
- High quality precision ceramic grinder
- Stainless steel housing
- Incl. light for optimum dosing

Perfektes Timing,
eindrucksvolle
Leistung

*Perfect timing,
impressive
performance*

PC-EKA 1066
Einkochautomat
Preserving boiler

- Einkoch- und Heißgetränkautomat
- Edelstahlgehäuse
- 27 Liter Tankinhalt für bis zu 14 Gläser
- *Preserving boiler and hot drinks machine*
- *Stainless steel housing*
- *27-litre tank capacity for up to 14 jars*


PC-DDK 1048
Dampfdruck-Kocher
Pressure cooker

- Cool Touch-Gehäuse
- Bis zu 70 % kürzere Garzeiten
- 5 Liter Volumen
- *Cool touch housing*
- *Up to 70 % shorter cooking times*
- *5 litre capacity*


PC-DDK 1076
Dampfdruck-Kocher
Pressure cooker

- 5 Automatik-Kochprogramme
- Bis zu 70 % kürzere Garzeiten
- 5 Liter Volumen
- *5 automatic cooking programs*
- *Up to 70 % shorter cooking times*
- *5 litre capacity*


PC-MWG 1044
Mikrowelle mit Grill
Microwave with grill

- 20 Liter Garraum
- 1000 Watt Grill / 800 Watt Mikrowelle
- Edelstahl-Innenraum
- *20 litre capacity*
- *1000 watt grill / 800 watt microwave*
- *Stainless steel interior*


PC-MWG 1045 H
Mikrowelle mit Grill und Heißluft
Microwave with grill and convection

- 23 Liter Garraum
- 1950 Watt Heißluft / 1950 Watt Grill / 900 Watt Mikrowelle
- Edelstahl-Innenraum
- *23 litre capacity*
- *1950 watt convection / 1950 watt grill / 900 watt microwave*
- *Stainless steel interior*


PC-MWG 1049 H
Mikrowelle mit Grill und Heißluft
Microwave with grill and convection

- 25 Liter Garraum
- 1950 Watt Heißluft / 1950 Watt Grill / 900 Watt Mikrowelle
- Edelstahl-Innenraum
- *25 litre capacity*
- *1950 watt convection / 1950 watt grill / 900 watt microwave*
- *Stainless steel interior*

 Perfektes Timing,
eindrucksvolle
Leistung

*Perfect timing,
impressive
performance*

PC-GG 1057
Gasgrill
Gas grill

- 3 Edelstahlbrenner
- Hochwertige Edelstahlfront und -haube
- Stufenlose Temperatureinstellung
- *3x stainless steel burners*
- *High-quality stainless steel front and hood*
- *Continuous temperature setting*


PC-GG 1058
Gasgrill
Gas grill

- 3 Edelstahlbrenner + zusätzlicher Kochstelle (3+1)
- Hochwertige Edelstahlfront und -haube
- Große Grillfläche: 64 x 44 cm
- *3x stainless steel burners + additional cooking area (3+1)*
- *High-quality stainless steel front and hood*
- *Large grill area: 64 x 44 cm*


PC-GG 1059
Gasgrill
Gas grill

- 4 Edelstahlbrenner + zusätzlicher Kochstelle (3+1)
- Hochwertige Edelstahlfront und -haube
- Große Grillfläche: 64 x 44 cm
- *4x stainless steel burners + additional cooking area (3+1)*
- *High-quality stainless steel front and hood*
- *Large grill area: 64 x 44 cm*


PC-FR 1038
Doppel-Fritteuse
Double deep fat fryer

- 3000 Watt
- 5 Liter Kapazität
- Edelstahlgehäuse
- *3000 watt*
- *5 litre capacity*
- *Stainless steel housing*


PC-FR 1087
Fritteuse
Deep fat fryer

- Edelstahlgehäuse
- 3 Liter Kapazität
- 6 Frittierprogramme
- + variables Zeitprogramm
- + variables Temperaturprogramm
- *Stainless steel housing*
- *3 litre capacity*
- *6 programs for frying*
- + *variable time program*
- + *variable temperature program*

Perfektes Timing,
eindrucksvolle
Leistung

*Perfect timing,
impressive
performance*



PC-EKI 1062
Induktions-Einzelkochplatte
Single induction cooking plate

- Sekundenschnelle Erhitzung durch Induktionstechnik
- Umweltfreundliche Glaskeramikoberfläche
- 2000 Watt
- *Heating takes only seconds thanks to induction technology*
- *Eco-friendly glass-ceramic-surface*
- *2000 watt*



PC-DKI 1067
Induktions-Doppelkochplatte
Double induction cooking plate

- Je 16 Funktionsstufen pro Kochfeld – 6 Leistungs- und 10 Temperaturstufen
- Umweltfreundliche Glaskeramikoberfläche
- 3500 Watt max.
- *Each hob with 16 function levels – 6 power levels and 10 temperature levels*
- *Eco-friendly glass-ceramic-surface*
- *3500 watt max.*



PC-TG 1017
Tischgrill
Table grill

- Umweltfreundliche Schott-Ceran-Glaskeramik-Oberfläche
- Stufenlos regulierbarer Thermostat
- Edelstahlgehäuse
- *Eco-friendly Schott-Ceran glass-ceramic-surface*
- *Continuously adjustable thermostat*
- *Stainless steel housing*



PC-KG 1029
Kontaktgrill
Contact grille

- 2000 Watt
- Edelstahlgehäuse
- Stufenlos regelbarer Thermostat
- *2000 watt*
- *Stainless steel housing*
- *Continuously adjustable thermostat*



PC-KG 1030
Kontaktgrill
Contact grille

- 2000 Watt
- Ober- und Unterhitze getrennt wählbar
- Elektronische Temperatureinstellung
- *2000 watt*
- *Over and under heat can be selected separately*
- *Electronic temperature setting*

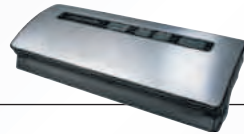
Perfektes Timing,
eindrucksvolle
Leistung

*Perfect timing,
impressive
performance*



PC-FR 1088
Fritteuse
Deep fat fryer

- Edelstahlgehäuse
- 4 Liter Kapazität
- 6 Frittierprogramme
- + variables Zeitprogramm
- + variables Temperaturprogramm
- *Stainless steel housing*
- *4 litre capacity*
- *6 programs for frying*
- + variable time program
- + variable temperature program



PC-VK 1015
Vakuierer
Vacuum sealer

- Edelstahlapplikation
- Saugleistung: 12 L / Min.
- Ca. 90% Vakuum, -0,8 bar
- *Stainless steel application*
- *Suction power: 12 l / min.*
- *Approx. 90% vacuum, -0,8 bar.*



PC-VK 1080
Vakuierer
Vacuum sealer

- Edelstahlgehäuse
- Saugleistung: 12 L / Min.
- Vakuum-Garen – extrem schonende Zubereitung
- *Stainless steel housing*
- *Suction power: 12 l / min.*
- *Vacuum cooking – extremely careful preparation*



PC-EWB 1007
Eiswürfelbereiter
Ice cube maker

- Multifunktions-Touch-Panel
- Extrem leise im Betrieb
- Ca. 10–15 kg Eiswürfel in 24 h
- *Multifunction touch panel*
- *Extremely low noise during operation*
- *Approx. 10–15 kg ice cubes in 24 h*



PC-EWB 1079
Eiswürfelbereiter
Ice cube maker

- Edelstahlgehäuse
- Geräuscharm
- Ca. 10–15 kg Eiswürfel in 24 h
- *Stainless steel housing*
- *Low noise*
- *Approx. 10–15 kg ice cubes in 24 h*



Ersatzbeutel für PC-VK 1015
Spare bags for PC-VK 1015

- 50 Stk. á 22 x 30 cm
- 50 Stk. á 28 x 40 cm
- *50 pcs. at 22 x 30 cm*
- *50 pcs. at 28 x 40 cm*



Folienrollen für PC-VK 1015
Foil rolls for PC-VK 1015

- 2 Rollen á 28 cm x 6 m
- *2 rolls at 28 cm x 6 m*



Ersatzbeutel für PC-VK 1080
Spare bags for PC-VK 1080

- 50 Stk. á 22 x 30 cm
- 50 Stk. á 28 x 40 cm
- *50 pcs. at 22 x 30 cm*
- *50 pcs. at 28 x 40 cm*



Folienrollen für PC-VK 1080
Foil rolls for PC-VK 1080

- 2 Rollen á 28 cm x 6 m
- *2 rolls at 28 cm x 6 m*

Perfektes Timing,
eindrucksvolle
Leistung

*Perfect timing,
impressive
performance*



PC-WC 1046
Weinkühler
Wine cooler

- Flaschenkapazität: 8 à 0,75 Liter
- Nutzinhalt: 23 Liter
- Elektronische Temperatursteuerung und -einstellung
- *Bottle capacity: 8 à 0,75 litre*
- *Net capacity: 23 litre*
- *Electronical temperature setting and -control*



PC-WC 1047
Weinkühler
Wine cooler

- Flaschenkapazität: 16 à 0,75 Liter
- Nutzinhalt: 46 Liter
- Elektronische Temperatursteuerung und -einstellung
- *Bottle capacity: 16 à 0,75 litre*
- *Net capacity: 46 litre*
- *Electronical temperature setting and -control*



PC-WC 1064
Weinkühler
Wine cooler

- Flaschenkapazität: 71 à 0,75 Liter
- Nutzinhalt: 195 Liter
- Elektronische Temperatursteuerung und -einstellung
- *Bottle capacity: 71 à 0,75 litre*
- *Net capacity: 195 litre*
- *Electronical temperature setting and -control*



PC-WC 1065
Weinkühler
Wine cooler

- Flaschenkapazität: 160 à 0,75 Liter
- Nutzinhalt: 418 Liter
- Elektronische Temperatursteuerung und -einstellung
- *Bottle capacity: 160 à 0,75 litre*
- *Net capacity: 418 litre*
- *Electronical temperature setting and -control*

Spezialität des
Hauses:
heiß & scharf

*Specialty of the
house:
hot & spicy*



PC-SKT 1071
Schnellkochtopf
Pressure cooker

- Edelstahl 18/10
- Variable Druckeinstellung
- 22 cm Ø, 5 Liter
- *Stainless steel 18/10*
- *Variable pressure setting*
- *22 cm Ø, 5 litre*



PC-SKT 1072
Schnellkochtopf
Pressure cooker

- Edelstahl 18/10
- Variable Druckeinstellung
- 22 cm Ø, 6 Liter
- *Stainless steel 18/10*
- *Variable pressure setting*
- *22 cm Ø, 6 litre*



PC-MBS 1054
Messerblock
Knife block

- 5-teiliges Edelstahl-Messer-Set
- Messerblock aus massivem Holz
- Messerklingen aus Spezialklingen-
edelstahl (rostfrei)
- *5-piece stainless steel knife set*
- *Knife block made of solid wood*
- *Knife blades made of special
stainless steel*



PC-MBS 1055
Messerblock
Knife block

- 5-teiliges Edelstahl-Messer-Set
- Messerblock aus massivem
Holz/Edelstahl
- Messerklingen aus Spezialklingen-
edelstahl (rostfrei)
- *5-piece stainless steel knife set*
- *Knife block made of solid
wood/stainless steel*
- *Knife blades made of special
stainless steel*

Spezialität des
Hauses:
heiß & scharf

*Spezialty of the
house:
hot & spicy*



PC-KTS 1050
6-tlg. Kochtopfset
6-piece cooking pot-set

- Edelstahl 18/10 (rostfrei)
- Innen hochglanzpoliert mit Liter-Skala
- Für alle Herdarten geeignet
- *High-grade steel 18/10 (stainless steel)*
- *Inside high-gloss polished with litre scale*
- *Suitable for all stove types*



PC-KTS 1051
7-tlg. Kochtopfset
7-piece cooking pot-set

- Edelstahl 18/10 (rostfrei)
- Innen hochglanzpoliert mit Liter-Skala
- Für alle Herdarten geeignet
- *High-grade steel 18/10 (stainless steel)*
- *Inside high-gloss polished with litre scale*
- *Suitable for all stove types*



PC-KTS 1052
8-tlg. Kochtopfset
8-piece cooking pot-set

- Edelstahl 18/10 (rostfrei)
- Innen hochglanzpoliert mit Liter-Skala
- Für alle Herdarten geeignet
- *High-grade steel 18/10 (stainless steel)*
- *Inside high-gloss polished with litre scale*
- *Suitable for all stove types*



PC-KTS 1075
10-tlg. Kochtopfset
10-piece cooking pot-set

- Edelstahl 18/10 (rostfrei)
- Innen hochglanzpoliert mit Liter-Skala
- Für alle Herdarten geeignet
- *High-grade steel 18/10 (stainless steel)*
- *Inside high-gloss polished with litre scale*
- *Suitable for all stove types*



ProfiCook

Industriering Ost 40 | 47906 Kempen/Germany | www.proficook.de
Fon 02152.2006-0 | Fax 02152.2006-1999 | www.proficook.de/service