

WISO Unternehmer Suite

Das **Komplettpaket**
für Ihr Unternehmen

- > **Warenwirtschaft.** Auftrag, Rechnung, Lieferschein, Lager.
- > **Buchhaltung.** Für die Geschäftsjahre 2014/2015.
- > **Lohn & Gehalt.** Personalabrechnung einfach erledigt.

EUR 199,99

Inkl. 1 Stunde Online-Einrichtungsservice

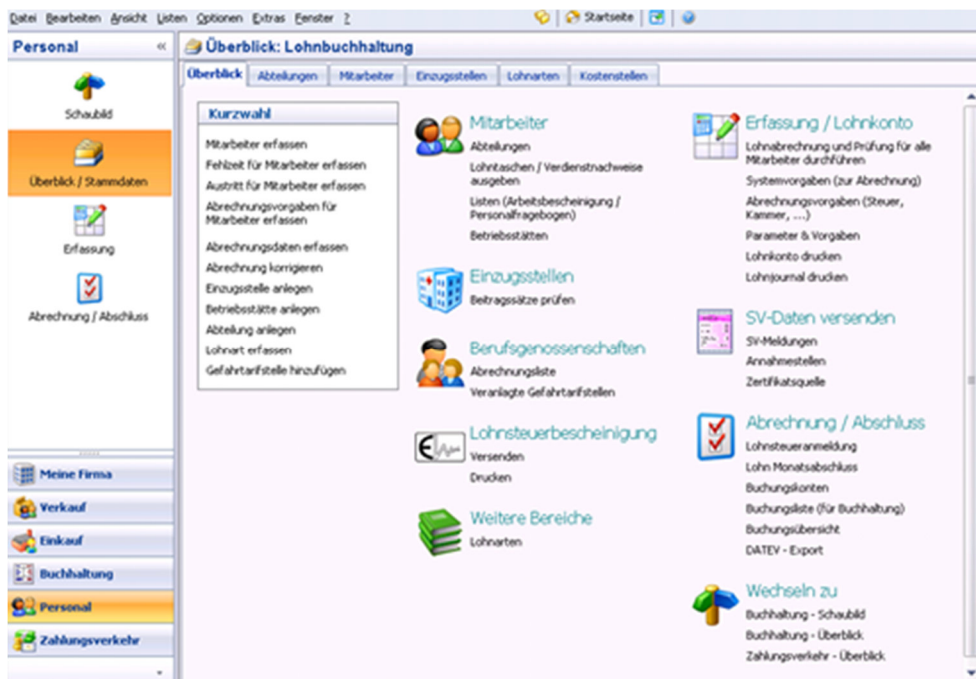
Laufzeit 365 Tage - Lizenz für einen Arbeitsplatz

Lieferbar ab Ende September 2014



Ideal für bilanzierungspflichtige Unternehmen aller Branchen.

Mit der WISO Unternehmer Suite bilden Sie all Ihre Geschäftsprozesse professionell und sicher ab: Angefangen bei Ein- und Verkauf, über Liquiditätsplanung und Buchhaltung, bis hin zu Löhnen und Gehältern. Mit der WISO Unternehmer Suite erstellen Sie Angebote, schreiben Rechnungen, buchen Zahlungseingänge und rechnen Angestellte oder Aushilfskräfte ab - alles effektiv verzahnt in einer Software.



GENIAL EINFACH. EINFACH GENIAL!

WARENWIRTSCHAFT

Kunden, Artikel oder Dienstleistungen erfassen, Angebote, Aufträge, Rechnungen erstellen, Zahlungseingänge überwachen, Versand steuern, Lagerbestandsverwaltung, automatische Bestellvorschläge, Preisanfragen, Eingangsrechnungen.



Lassen Sie sich anhand Ihres Lagerbestandes automatisch Bestellvorschläge erzeugen, senden Sie Preisanfragen an Ihre Lieferanten und buchen Sie Ihren Wareneingang in Kürze. Ihre Eingangsrechnungen begleichen Sie dank integriertem Online-Banking auf Knopfdruck. Erfassen Sie übersichtlich Ihre Kunden, Artikel und Dienstleistungen und erstellen Sie im Handumdrehen umfangreiche Angebote, Auftragsbestätigungen und Rechnungen. Überwachen Sie Ihre Zahlungseingänge, steuern Sie den Versand und übergeben Sie die Daten mit wenigen Klicks an die Buchhaltung.

BUCHHALTUNG

Inkl. Buchungsautomatik und Vorlagen, Standardkontenrahmen SKR 03 und SKR 04, Kassenbuch, Umsatzsteuervoranmeldung, Buchungssätze, Schnittstellen zu DATEV, ELSTER und DEÜV zur Datenübermittlung, Jahresabschluss, EÜR, GuV und Bilanz nach den Grundsätzen der ordnungsgemäßen Buchführung.



Erledigen Sie Ihre Finanzbuchhaltung inklusive Umsatzsteuervoranmeldung selbst oder bereiten Sie die Buchungssätze vor und übermitteln Sie diese direkt via DATEV-Schnittstelle an Ihren Steuerberater. Jahresabschluss, GuV oder Ihre Bilanz erstellen Sie gemäß den Grundsätzen der ordnungsgemäßen Buchführung.

LOHN & GEHALT

Löhne und Gehälter für 15 Mitarbeiter abrechnen (vermögenswirksame Leistungen, Überstundenzuschläge, Urlaubsgeld, uvm.), DEÜV-Sozialversicherungsmeldung, Krankenkassen-Beitragsnachweise und Lohnsteueranmeldung online übertragen.



Stundenlöhne, Teilzeitabrechnung oder Sonderzahlungen – rechnen Sie Löhne und Gehälter für 15 Mitarbeiter ab. DEÜV-Sozialversicherungsmeldung, Krankenkassen-Beitragsnachweise und die Lohnsteueranmeldung übertragen Sie ganz bequem elektronisch aus der Software heraus.

EINFACHER START

Für den optimalen Einstieg können Sie als Neukunde den in der Software enthaltenen Gutschein (im Wert von 100 Euro) für eine Stunde Online-Einrichtungsservice nutzen. Ganz einfach: Registrieren und Termin vereinbaren.

Systemvoraussetzungen

Lauffähig unter Windows Vista (SP 1), Windows 7 und 8 (Administratorrechte erforderlich), 1 GB Festplattenspeicher, 1 GB RAM, Prozessor ab 1 GHz, Grafik ab 1024 x 768, Microsoft.NET ab Version 2, Online-Zugang für Softwareaktivierung, Lohnsteueranmeldung, Steuerversand per ELSTER und Online-Banking

Listungsdaten

Hersteller: Buhl Data Service GmbH
Seriennummern: in DVD-Box auf Inlaykarte gedruckt
UVP: Preisempfehlung EUR 199,99
Laufzeit 365 Tage – kostengünstige Verlängerung im Abo möglich

Hersteller-Artikel-Nr.: KW42366
ISBN: 978-3-86621-472-9

EAN:  9 783866 214729

Weitere Informationen

Webseite: www.buhl.de
Produktwebseite: www.wiso-unternehmersuite.de
Bildmaterial: presse.buhl.de/packshots
Vorlagen und Einrichtungshilfe: www.wiso-unternehmersuite.de/services
Support-Hotline zum Produkt: 02735 90 96 20

Unternehmer Suite PROFESSIONAL

Zusätzliche Umfang der Professional Version

- o 5 Arbeitsplätze im Netzwerk
- o Mehrmandantenfähigkeit
- o Anlagenbuchhaltung
- o Lohnabrechnung für 35 Mitarbeiter

EUR 399,99

Inkl. 1 Stunde Online-Einrichtungsservice

Laufzeit 365 Tage - Lizenz für fünf Arbeitsplätze

Lieferbar ab Ende September 2014



Listungsdaten

UVP: Preisempfehlung EUR 399,99
 Laufzeit 365 Tage – kostengünstige Verlängerung im Abo möglich

Hersteller-Artikel-Nr.: KW42368

ISBN: 978-3-86621-471-2



EAN: 9 783866 214712

Unternehmer Suite

MITTELSTAND

Zusätzliche Vorteile der Mittelstand Version

- o 5 Arbeitsplätze im Netzwerk
- o Mehrmandantenfähigkeit
- o Anlagenbuchhaltung
- o CRM (Kontaktverwaltung)
- o Dokumentenverwaltung
- o Barkasse & Kassenanbindung
- o Lohnabrechnung für 50 Mitarbeiter



EUR 749,99

Inkl. 1 Stunde Online-Einrichtungsservice

Laufzeit 365 Tage - Lizenz für fünf Arbeitsplätze

Lieferbar ab Ende September 2014

Listungsdaten

UVP: Preisempfehlung EUR 749,99
 Laufzeit 365 Tage – kostengünstige Verlängerung im Abo möglich

Hersteller-Artikel-Nr.: KW42367

ISBN: 978-3-86621-470-5



EAN: 9 783866 214705

