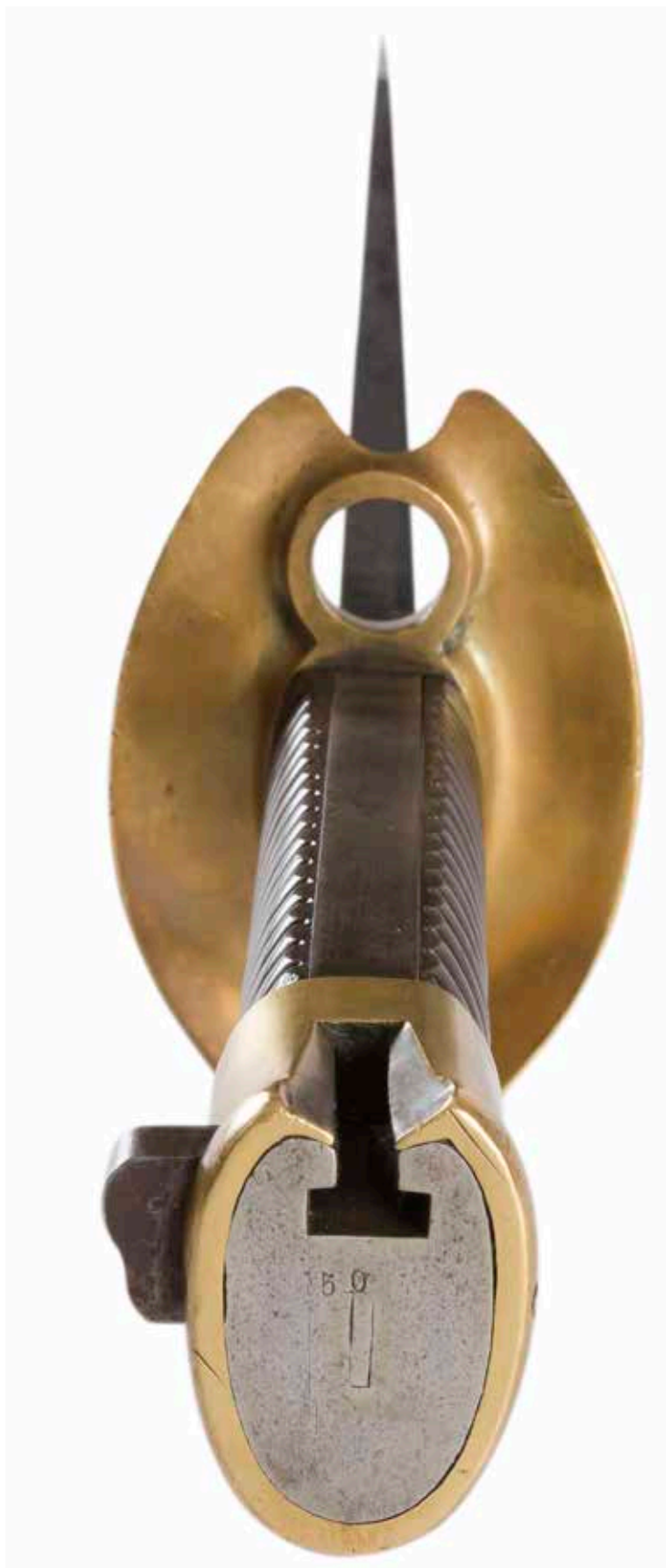




ADER
Nordmann & Dominique

**COLLECTION DE BAÏONNETTES
ET SABRES DE M. A. B.**
1^{re} partie

Vendredi 5 mai 2023



EXPERTS

Jean-Claude DEY

*Expert honoraire près la Cour d'Appel de Versailles
Ancien Assesseur près la Commission de Conciliation
et d'Expertise Douanière
Membre du SFEP*

Arnaud de GOUVION SAINT-CYR

Membre du SFEP

8 bis, rue Schlumberger
92430 Marnes-la-Coquette
Tél. : 01 47 41 65 31 - Fax : 01 47 41 17 67
jean-claude.dey@wanadoo.fr
<http://www.jeanclaudedey-expert.com>

IMPORTANTE COLLECTION DE BAÏONNETTES ET SABRES DE M. A.B.

1^{re} PARTIE



Responsables de la vente :

Élodie DELABALLE

elodie.delaballe@ader-paris.fr

Tél. : 01 78 91 10 16

Charles MANIL

charles.manil@ader-paris.fr

Tél. : 01 87 44 47 74

Téléphone pendant l'exposition :

01 53 40 77 10

Catalogue visible sur

www.ader-paris.fr

Enchérissez en direct sur

drouotlive.com et interencheres.com

DROUOT.com
Live

10 INTERENCHERES
WWW.INTERENCHERES.COM LIVE

Vente aux enchères publiques

*Salle des ventes Favart
3, rue Favart 75002 Paris*

Vendredi 5 mai 2023 à 14 h

Exposition publique

*Salle des ventes Favart
3, rue Favart 75002 Paris*

Jeudi 4 mai de 10 h à 18 h

Vendredi 5 mai de 10 h à 12 h



PRÉCISIONS ET ANNOTATIONS SE TROUVANT DANS LES DESCRIPTIONS

SUP. (superbe)

Pièces en parfait état, anciennes mais proches du neuf.

T.B.E. (très bon état)

Pièces avec légères marques du temps.

B.E. (bon état)

Pièces complètes, non oxydées, avec légères traces d'usage.

A.B.E. (assez bon état)

Pièces complètes, avec traces d'usage, petits coups ou griffes.

E.M. (état moyen)

Pièces piquées et/ou mécaniques détériorées, pouvant être restaurées

M.E. (mauvais état) ou « Dans l'état »

Cassures, fortes piqûres, manque de pièces ou de bois.

Pièces de fouille

Objets sortis de terre ou de l'eau, fortement détériorés, mais restant des témoins de l'Histoire.

S.F.

Sans fourreau

Lt

Longueur totale

LI

Longueur de la lame

II

Largeur de la lame

Ld

Longueur de la douille

Dd

Diamètre de la douille

Dans tous les cas, il faut également prêter attention aux commentaires ci-dessus écrits entre parenthèses après les états de conservation cités notamment dans les descriptifs de nos catalogues.

IMPORTANTE COLLECTION DE BAÏONNETTES ET SABRES DE M. A.B. 1^{RE} PARTIE

280 pièces

COMMONWEALTH

Afrique du Sud

dont modèle pour fusil Boër 1895

Australie

Modèles 1902 et 1907

Grande-Bretagne

Modèles Brown Bess, Constabulary

Sabres-baïonnettes Baker et dérivés

Glaive-baïonnette pour fusil Brunswick

Modèles népalais

Sabres-baïonnettes modèles 1853, 1855, 1856, 1858, 1859, 1875, 1879

Rare sabre-baïonnette de volontaire modèle « ELCHO »

Baïonnettes modèle 1903, 1907, modèles « clou »

FRANCE

Ensemble de baïonnettes à douille d'Ancien régime dont modèles 1717, 1728, 1769, 1771, 1774, 1777 et modèles d'officier et de cadet

Sabre de récompense modèle 1814 non attribué et sabre de garde du corps du Roi

Modèles an IX et 1822

Sabres-baïonnettes modèles 1837, 1838, 1840 et 1842

Baïonnette à douille de voltigeur corse modèle 1850

Sabre-lance Treuille de Beaulieu et son rare prototype à lame non réduite

Sabre et épée de ville de Cent-gardes

Sabre-lance Arcelin et sabre-lance Chassepot modèle 1862

Baïonnette modèle 1861 de tirailleurs sénégalais

Sabres-baïonnettes d'essai dont modèle du Camp de Châlons

Très belle réunion de sabres-baïonnettes modèle 1866 Chassepot, de différentes fabrications françaises et étrangères

Sabre-baïonnette pour carabine revolver Perrin

Épées-baïonnettes modèle 1874 Gras de différentes fabrications, dont modèles scolaires

Épée-baïonnette modèle 1878 « Kropatschek »

Très belle réunion d'épées-baïonnettes modèle 1886, différentes fabrications dont modèles porte-étendards

Baïonnettes modèles 1890, 1892, 1902, 1907, rare modèle pour fusil Meunier, 1914

Rare modèle du Lieutenant Pitet (1^{re} G.M.)

Mas 36 et modèles 49/56

ITALIE

Modèle 1836 de Bersagliere

Modèles 1870 pour fusil Vetterli, et dérivés

Modèles 1891 pour fusil Carcano et dérivés

Couteaux-baïonnettes modèle 1938

U.S.A.

Modèles 1855, modèle 1861 « Dahlgren »

Modèles 1873 dont truelle

Baïonnettes « baguette »

Modèles pour Krag Jorgensen

Modèles d'entraînement

Modèles M4 à M10

BAÏONNETTES CIVILES et DE CHASSE

Modèles à douille et « bouchon » du XVII^e au XIX^e siècles, dont modèles sardes, allemands et espagnols.

ÉQUIPEMENTS et DIVERS

Mannequin de Garde républicain

Coiffures dont casque à pointe et casque US M1

Documentation

1

AFRIQUE DU SUD

BAÏONNETTE POUR FUSIL BOER 1895.

Poignée allemande 1871 en laiton, croisière turque 1890, montée avec le quillon vers le haut. Lame de Simson & Co à Suhl à dos scie. Fourreau en cuir à deux garnitures en laiton. Lt: 600mm - Ll: 470mm - Il: 27,5mm - Dd: 15,5mm
B.E. 150/200€

2

AFRIQUE DU SUD

BAÏONNETTE SA PATTERN N°9, SEMBLABLE AU MODÈLE N°9 MKI DE GRANDE-BRETAGNE MAIS LAME PLUS COURTE, AVEC TRANCHANT ET CONTRE-TRANCHANT, SANS GOUTTIÈRE.

Fourreau en acier. Lt: 224mm - Ll: 169mm - Il: 21,7mm - Ld: 37mm - Diamètre intérieur douille: 15,5mm
30/50€

3

AUSTRALIE

FUSIL 1902 SMLE LEE ENFIELD MARK 1.

Baïonnette-machette, poignée genre 1907 anglais, plaquettes en bois marquées SLAZ 43, trou de huilage dans le pommeau. Lame plate et lourde de forme particulière, marquée du Broad Arrow. Fourreau en toile verte, rivets de cuivre, chape acier, marqué «RMB Ltd 1944». Porte-fourreau cousu au dos du fourreau. Lt: 404mm - Ll: 281mm - Il (au point le plus large): 49,5mm - Dd: 16,5mm
B.E. 150/200€

4

AUSTRALIE

BAÏONNETTE SMLE IDENTIQUE AU MODÈLE 1907 BRITANNIQUE.

Poignée en acier à plaquettes de bois. Croisière sans quillon. Lame droite, à gouttières, poinçonnée et datée 1907. Fourreau en cuir brun à garnitures en fer bronzé. Lt: 549mm - Ll: 427mm - Il: 23,9mm - Dd: 15,7mm
A.B.E. 30/50€

5

AUSTRALIE

BAÏONNETTE POUR PM OWEN MK1 1943.

Poignée à plaquettes de bois. Monture en fer. Lame à gouttières, bronzée, marquée «MA 1907» et poinçonnée. Fourreau en cuir à deux garnitures en fer. Lt: 377mm - Ll: 255mm - Il: 23mm - Dd: 17mm
A.B.E. 40/50€

6

CANADA

COUTEAU-BAÏONNETTE POUR FUSIL ROSS MODÈLE 1910 MK II.

Pommeau en acier avec marquages «ROSS RIFLE CO QUEBEC PATENTED 1907», plaquettes de bois fixées par vis et écrous. Croisière droite avec douille et petit quillon. Lame droite, sans gouttière, un seul tranchant aiguisé vers la pointe. Fourreau et porte-fourreau associés en cuir brun. Lt: 370mm - Ll: 250mm - Il: 28,7mm - Dd: 16,5mm
A.B.E. 60/80€

7

GRANDE-BRETAGNE

BAÏONNETTE À DOUILLE DITE COLONIAL À RESSORT OU «INDIA PATTERN» VERS 1795, SYSTÈME BROWN-BESS.

Douille très longue à double fente, elle porte un long ressort dont l'extrémité passe sur la 2^e fente destinée au verrouillage sur le point de mire du fusil. Lame du type Brown-Bess, triangulaire, face interne plate, faces extérieures à pans évidés. Lt: 510mm - Ll (à partir du dessus de la douille): 413mm - Il: 27,2mm - Ld: 99,5mm - Dd: 23/24mm
B.E. S.F. 60/80€



8

GRANDE-BRETAGNE**BAÏONNETTE À DOUILLE BROWN BESS DE L'EAST INDIA COMPAGNY.**

Douille à trois fentes avec bourrelet. lame avec arrêteoir de section triangulaire. Face interne plate et pans extérieurs évidés. Marquage: «4» sous couronne et «Hill» et contrôle de Birmingham.

Lt: 511 mm - Ll (à partir du dessus de la douille): 410 mm - Il: 30 mm - Ld: 100 mm - Dd: 24 mm
A.B.E. 50/60€

9

GRANDE-BRETAGNE**SABRE-BAÏONNETTE MODÈLE 1801 BAKER.**

Poignée en laiton avec garde fermée et coquille, long ressort de verrouillage extérieur et poussoir acier.

Lame plate avec tranchant et petit contre-tranchant, marquée au dos «I GILL» et «2» sous couronne sur le talon.

Lt: 703 mm - Ll: 580 mm - Il: 34,5 mm
A.B.E. S.F. 200/300€

10

GRANDE-BRETAGNE**BAÏONNETTE BROWN BESS MODÈLE 1805.**

Douille triple fente, sans virole. Bourrelet arrière à très petit pontet. lame triangulaire, face intérieure plate, deux gouttières sur faces extérieures, marquée «29» sous couronne.

Lt: 550 mm - Ll (à partir du dessus de la douille): 450 mm - Il: 31,5 mm - Ld: 101 mm - Dd: 24,5 mm
A.B.E. S.F. 80/100€

11

GRANDE-BRETAGNE**SABRE-BAÏONNETTE DE VOLONTAIRE RÉALISÉ PAR MODIFICATION DE LA POIGNÉE D'UN SABRE.**

Ajout d'un plateau sous garde avec douille et adjonction d'une douille articulée au pommeau. Poignée recouverte de galuchat avec filigrane et lamé de cuivre.

Belle lame légèrement courbe, à dos rond et langue de carpe. Sans fourreau. Plateau poinçonné sur le dessous «3rd SC» sous couronne.

Lt: 1000 mm - Ll: 875 mm - Il: 32 mm - Dd: 22 mm
A.B.E. S.F. Piqûres. Début du XIX^e siècle.

400/600€

détail du lot 11



12

GRANDE-BRETAGNE**BAÏONNETTE MODÈLE 1835 CONSTABULARY POUR CARABINE À DOUBLE CANON IRISH**

Constabulary. Poignée asymétrique en laiton cannelé. Verrouillage par long ressort à ergot extérieur. Croisière à deux quillons recourbés vers le bas. lame à double tranchant avec étroite gouttière centrale puis arête médiane sur chaque face.

Fourreau en cuir avec garnitures en laiton découpé et gravé.

Lt: 543 mm - Ll: 434 mm - Il: 30 mm
A.B.E. 250/300€

13

GRANDE-BRETAGNE**GLAIVE-BAÏONNETTE MODÈLE 1837 BRUNSWICK, 1ER TYPE, POUR FUSIL BRUNSWICK.**

Poignée à cordons et croisière laiton, long ressort de verrouillage extérieur placé sur le côté de la poignée, bouton poussoir sur l'autre côté.

Marquée M I /44 sur le pommeau. lame droite en forme de feuille de sauge avec fine gouttière centrale sur chaque face, poinçonnée «ENFIELD 1848», «VR» et «E6» sous couronne.

Lt: 672 mm - Ll: 555 mm - Il: 36,4 mm
A.B.E. S.F. 200/300€





14

14
GRANDE-BRETAGNE
GLAIVE-BAÏONNETTE MODÈLE 1848 2^e TYPE POUR FUSIL BRUNSWICK.
 Poignée et croisière matriculée en laiton. Calotte frappée «F.P». Bouton poussoir en fer. Lame «feuille de sauge» avec restes de poinçon au tonnerre.
 Lt: 674mm - Ll: 560mm - Il: 36,2mm
 A.B.E. S.F. 200/300€

15
GRANDE-BRETAGNE (NÉPAL)
SABRE-BAÏONNETTE NÉPALAIS STYLE BAKER POUR FUSIL BRUNSWICK INDIEN.
 Poignée fonte largement décorée de motifs. Système de verrouillage sur le fusil du type Baker par bouton poussoir et long ressort extérieur. Lame droite sans gouttière à dos plat et contre-tranchant. Pas de fourreau.
 Lt: 667mm - Ll: 555mm - Il: 30mm
 A.B.E. S.F. Fabrication tardive. 80/100€

16
GRANDE-BRETAGNE (NÉPAL)
SABRE-BAÏONNETTE NÉPALAIS STYLE BAKER POUR FUSIL BRUNSWICK INDIEN.
 Poignée en laiton, ornée de cordons en relief. Système de verrouillage sur le fusil du type Baker par bouton poussoir et long ressort extérieur. Garde à demi-oreillon, avec gravure népalaise. Lame droite sans gouttière avec tranchant et contre-tranchant. Pas de fourreau.
 Lt: 677mm - Ll: 560mm - Il: 35mm
 A.B.E. S.F. 80/100€

17
NÉPAL
BAÏONNETTE À DOUILLE DE PARADE, POUR FUSIL NÉPALAIS MODÈLE 1837.
 Douille à trois fentes avec bourrelet type britannique. Lame de Kukriss.
 Lt: 445mm - Ll: 300mm
 Sans garantie d'époque de fabrication.
 80/100€

18
GRANDE-BRETAGNE
BAÏONNETTE À DOUILLE MODÈLE 1838-39 (POUR RESSORT HANOVRIEN).
 Douille à trois fentes et bourrelet arrière avec sur le côté un méplat destiné à l'accrochage du ressort hanovrien placé sur le canon de l'arme à feu. Nombreux marquages dont «H 32» et «S.P.A. 5».
 Lame triangulaire à pans extérieurs évidés, avec restes de marquages «S. HILL». Pas de fourreau.
 Lt: 490mm - Ll (à partir du dessus de la douille): 415mm - Il: 26,7mm - Ld: 76mm - Dd: 24mm
 A.B.E. S.F. 60/80€

19
GRANDE-BRETAGNE
BAÏONNETTE À DOUILLE TYPE 1840 IRISH CONSTABULARY.
 Douille ronde sans virole, à bourrelet à la base, gravée «39 TS 82». Lame triangulaire à pans extérieurs évidés, avec ressort de maintien du fourreau au talon frappé «7» et «3». Fourreau en cuir à deux garnitures en laiton.
 B.E.
 Baïonnette destinée aux services de police irlandais.
 Lt: 406mm - Ll: 316mm - Il: 25,4mm ;
 Ld: 83mm - Dd 20mm 80/100€

20
GRANDE-BRETAGNE
BAÏONNETTE À DOUILLE TYPE 1840 IRISH CONSTABULARY.
 Lame triangulaire à pans extérieurs évidés. Un ressort plat est fixé sur la face interne de la lame pour retenir la baïonnette au fourreau. Système de fixation Lovell, douille à trois fentes.
 Baïonnette destinée aux services de police.
 Douille marquée «C 12266». Lame frappée «S. HILL».
 Lt: 418mm - Ll: 326mm - Il: 25mm -
 Ld: 76,5mm - Dd: 20,05mm
 A.B.E. S.F. 100/150€

21

GRANDE-BRETAGNE

**BAÏONNETTE À DOUILLE MODÈLE 1842 (FAIT NEUF)
BROWN BESS SYSTÈME LOVELL.**

Douille à trois fentes avec bourrelet arrière destiné à l'accrochage au fusil.

Lame avec arrêteoir de section triangulaire, plate sur la face interne et à faces externes évidées.

Reste de poinçon de HILL.

Lt: 522mm - Ll (à partir du dessus de la douille): 445mm - Il: 39,3mm - Ld: 77,8mm - Dd: 23mm

B.E. S.F. 80/100€

22

GRANDE-BRETAGNE

SABRE-BAÏONNETTE DIT MODÈLE 1845 DE SAPEUR ET MINEUR, AVEC GROSSE DOUILLE FAISANT OFFICE DE POIGNÉE, GARDE FERMÉE, TOUT ACIER.

Longue et large lame frappée au talon « N 4 », gouttière sur chaque face, marquée au dos J.P. OF.SON.

Lt: 692mm - Ll (à partir du talon): 533mm - Il: 31mm - Ld: 111mm - Dd: 23/24mm

B.E. S.F. 200/300€

23

GRANDE-BRETAGNE

SABRE-BAÏONNETTE MODÈLE 1853 D'ARTILLERIE.

Poignée en laiton. Croisière en fer gravée «DBRA» Lame yatagan poinçonné de Kirschbaum.

Fourreau en acier

Lt:696mm - Ll: 573mm - Il: 31,8mm -

Dd: 20mm

A.B.E.

100/150€

24

GRANDE-BRETAGNE

SABRE-BAÏONNETTE MODÈLE 1855 DE SAPEURS ET MINEURS DIT LANCASTER, POUR CARABINE LANCASTER MODÈLE 1855.

Poignée en laiton, pommeau poinçonné « MSC 4714 », plaquettes quadrillées en cuir noir, fixées par quatre rivets. Croisière en laiton, matriculée avec quillon recourbé vers la lame. Lame droite avec dos en langue de carpe, poinçonnée au talon et marquée «S&H». Fourreau cuir noir, garnitures laiton (dard en lyre).

Lt: 733mm - Ll: 606mm - Il: 30,7mm -

Dd: 20mm

A.B.E.

150/200€



20



22



23



24



25

GRANDE-BRETAGNE

SABRE-BAÏONNETTE MODÈLE 1856 JACOB POUR CARABINE JACOB.

Poignée en acier, large garde fermée et ajourée de motifs décoratifs, terminée par une double douille. Plaquettes de cuir quadrillées fixées par quatre rivets.

Verrouillage par bouton poussoir et long ressort extérieur. Lame droite, double tranchant avec deux fines gouttières sur chaque face. Fourreau en bois recouvert de cuir, à deux garnitures en acier.

Lt: 904 mm - Ll: 767 mm - Il: 31,3 mm - Dd: 2 x 20 mm (30 mm)

A.B.E. (Piqûres).

400/600 €





26

26
GRANDE-BRETAGNE
SABRE-BAÏONNETTE MODÈLE 1858 POUR CARABINE
D'ARTILLERIE ENFIELD.

Monture en acier. Plaquettes quadrillées en cuir fixées par quatre rivets, ressort extérieur, quillon droit. Large lame yatagan, gouttière sur chaque face.

Fourreau cuir rigide à deux garnitures acier.

Lt: 712mm - Ll: 574mm - Il: 32,3mm -

Dd: 21,4mm

A.B.E.

150/200€



27

27
GRANDE-BRETAGNE
SABRE-BAÏONNETTE MODÈLE 1859, 2^e VERSION
POUR FUSIL MARTINI HENRY MODÈLE 1858 DE
MARINE.

Pommeau en acier avec bouton poussoir et long ressort de verrouillage extérieur. Large coquille se terminant par une douille

Plaquettes quadrillées en cuir fixées par quatre rivets. Lame plate sans gouttière avec tranchant et contre-tranchant, avec restes de poinçon au talon. Fourreau de cuir avec garnitures métalliques.

Finition bronzée patinée.

Lt: 828mm - Ll: 680mm - Il: 38mm - Dd: 22mm

B.E.

400/500€



28

28
GRANDE-BRETAGNE
SABRE-BAÏONNETTE DE VOLONTAIRE.

Poignée en laiton avec plaquettes de cuir quadrillées fixées par quatre rivets. Croisière laiton. Lame yatagan avec gouttière sur chaque face, poinçonnée de Kirschbaum. Fourreau cuir avec garnitures en laiton.

Lt: 710mm - Ll: 575mm - Il: 31mm - Dd: 21mm

A.B.E. (Petites piqûres). Vers 1860. 150/200€



29

29

GRANDE-BRETAGNE

RARE SABRE-BAÏONNETTE DE VOLONTAIRE « ELCHO ».

Poignée en acier avec long ressort extérieur. Plaquettes en cuir quadrillé, fixées par quatre rivets. Lame droite évasée à la pointe, à gouttière sur chaque face. Dos scie à 38 dents. Poinçonnée de Kirschbaum.

Fourreau en cuir verni à deux garnitures en fer. Porte-fourreau en cuir poinçonné «WD».

Lt: 637 mm - Ll: 502 mm - Il: 40,8 mm -

Dd: 18 mm

B.E.

600/800€

30

GRANDE-BRETAGNE

SABRE-BAÏONNETTE, REPRODUCTION INDIENNE SUR LA BASE DU MODÈLE ELCHO POUR SNIDER ET MARTINI HENRY.

Poignée acier, verrouillage par bouton poussoir et long ressort extérieur. Lame droite en feuille de sauge avec gouttière sur chaque face, tranchant et contre-tranchant, dos avec 38 dents doubles. Talon de lame marqué de la balance d'Alex Coppel et le dos de lame «3106 AC».

Lt: 638 mm - Ll: 504 mm - Il: 41,5 mm -

Dd: 18 mm

A.B.E. S.F.

100/150€

31

GRANDE-BRETAGNE

SABRE-BAÏONNETTE MODÈLE 1875 DE MARINE POUR FUSIL MARTINI HENRY.

Poignée avec large coquille, percée pour une dragonne, rainure en T, verrouillage par bouton poussoir et long ressort extérieur. Plaquettes de cuir (usures) quadrillées fixées par trois rivets. Lame droite, un tranchant et petit contre-tranchant, poinçonnée.

Lt: 798 mm - Ll: 652 mm - Il: 34 mm - Dd: 21 mm

E.M. S.F.

150/250€

32

GRANDE-BRETAGNE

SABRE-BAÏONNETTE MODÈLE 1875.

Poignée en acier, ressort extérieur, plaquettes en cuir quadrillées maintenues par cinq rivets.

Croisière gravée «NCH 185». Lame droite poinçonnée «AS» sous couronne et «FH», courte gouttière sur chaque face, à dos scie de 14 dents doubles. Fourreau en cuir à deux garnitures acier. La chape gravée de la couronne impériale et «IVY 8».

Le diamètre de douille est de 16,8 mm (il devrait être de 18 mm ?).

Lt: 599 mm - Ll: 463 mm - Il: 30 mm -

Dd: 16,8 mm

A.B.E.

150/200€

33

GRANDE-BRETAGNE

SABRE-BAÏONNETTE MODÈLE 1879 D'ARTILLERIE POUR CARABINE MARTINI HENRY

Poignée métallique poinçonnée avec garde fermée, plaquettes en cuir noir fixées par quatre rivets. Lame droite, gouttière sur chaque face, 20 dents doubles, poinçonnée au talon. Fourreau en cuir noir rigide, à deux garnitures en acier.

Lt: 796 mm - Ll: 655 mm - Il: 29,3 mm -

Dd: 16,6 mm

A.B.E.

200/300€

34

GRANDE-BRETAGNE

SABRE-BAÏONNETTE MODÈLE 1887 MK3 POUR FUSIL MARTINI HENRY.

Poignée en acier, bouton poussoir et ressort spiralé interne. Plaquettes en cuir quadrillé maintenues par deux rivets. Croisière avec marquages asiatiques ou indiens.

Lame droite, sans gouttière, marquée «Wilkinson Sword Company», «VR» à la couronne et «89».

Fourreau en cuir à deux garnitures acier.

Lt: 600 mm - Ll: 464 mm - Il: 28,4 mm -

Dd: 18,2 mm

A.B.E.

100/150€

35

GRANDE-BRETAGNE

SABRE-BAÏONNETTE MODÈLE 1887 MK4 POUR FUSIL MARTINI HENRY.

Poignée à plaquettes de cuir quadrillé (usures).

Monture en fer. Lame à dos plat, contre-

tranchant et pans creux, poinçonnée au talon.

Fourreau en cuir à deux garnitures.

Croisière et chappe avec marquages asiatiques.

A.B.E. (Piqûres).

Lt: 600mm - Ll: 465mm - Il: 28mm - Dd: 18mm
80/100€

36

GRANDE-BRETAGNE

COUTEAU-BAÏONNETTE MODÈLE 1888 MK I POUR FUSIL LEE METFORD.

Plaquettes de bois fixées par deux gros rivets,

trou huileur dans les plaquettes. Lame à double

tranchant, nervure centrale, poinçonné au talon.

Fourreau en cuir noir, à garnitures acier.

Lt: 419mm - Ll:300mm - Il: 26,8mm -

Dd: 16,7mm

A.B.E.

60/80€

37

GRANDE-BRETAGNE

BAÏONNETTE RÉALISÉE À PARTIR D'UN MODÈLE 1888 MK I.

Poignée à plaquettes de bois (éclats) et rivets

laiton. Lame légèrement bowie, frappée au talon

« WILKINSON LONDON », poinçonnée.

Lt: 330mm - Ll: 221mm - Il: 28mm -

Dd: 16,8mm

A.B.E. S.F.

40/50€



38

SABRE ÉCOSSAIS DIT « BROADSWORD ». POIGNÉE RECOUVERTE DE GALUCHAT AVEC FILIGRANE.

Monture en panier à multibranches, ajourée et gainée à l'intérieur d'une coquille de protection en feutre. Lame droite à double pans creux gravée de feuillages, pommes de pin et glands, poinçonnée au talon. Fourreau en fer à deux bracelets et deux anneaux nickelés (petites traces d'oxydation).

Lt: 992mm - Ll: 811 mm - Il: 24mm

A.B.E. Fin du XIX^e siècle.

500/600€



détail lot 38

39

GRANDE-BRETAGNE BAÏONNETTE MODÈLE 1903.

Poignée en acier à plaquettes de bois. Lame droite à méplat médian datée 1903, poinçonnée.

Fourreau en cuir brun à une garniture

Lt: 425 mm - Ll: 304 mm - Il: 27 mm -

Dd: 16,8mm

B.E.

40/60€

40

GRANDE-BRETAGNE BAÏONNETTE MODÈLE 1907 POUR FUSIL SMLE

Poignée en acier à plaquettes de bois. Croisière à quillon recourbé vers le bas. Lame droite, à gouttières, marquée « SANDERSON 1907 », poinçonnée (piqûres).

Fourreau en cuir à garnitures en fer peint en noir.

Lt: 552 mm - Ll: 431 mm - Il: 24 mm -

Dd: 16,8mm

A.B.E.

50/60€

41

GRANDE-BRETAGNE BAÏONNETTE MODÈLE 1907 2^e MODÈLE POUR FUSIL SMLE

Poignée acier à plaquettes de bois. Trou de huilage. Lame droite, à gouttières, marquée « WILKINSON », poinçonnée et bronzée.

Fourreau en cuir à garnitures en fer.

Lt: 553 mm - Ll: 432 mm - Il: 24 mm -

Dd: 16,8mm

A.B.E.

50/60€

42

GRANDE-BRETAGNE REPRODUCTION SUR LA BASE DU MODÈLE PRICHARD GREENER POUR REVOLVER. WEBLEY MK VI.

Poignée et croisière marquée « PATENT n°17143/16 » d'une seule pièce en laiton. Ressort de verrouillage placé le long de la croisière. Lame de section en T.

Fourreau en acier poli. Porte-fourreau en cuir brun.

Lt: 320 mm - Ll: 212 mm - Il: 14,5 mm -

Dd: 15,7mm

B.E. Reproduction.

40/60€

43
GRANDE-BRETAGNE - INDES
BAÏONNETTE N°1 MK IL POUR FUSIL SMLE.
Poignée en acier bronzé noir, trou de huilage dans le pommeau. Plaquettes de bois fixées par deux vis et écrous.
Lame bronzée, droite, sans gouttière, marquée «N W R», un seul tranchant et petit contre-tranchant. Fourreau en cuir rigide, garnitures en acier.
Lt: 427 mm - Ll: 305 mm - Il: 23,5 mm -
Dd: 16,8 mm
B.E. 50/60€

44
GRANDE-BRETAGNE
BAÏONNETTE MODÈLE 7 MK1 POUR FUSIL 303 N°4 ET PISTOLET MITRAILLEUR STEN MKV.
Couteau-baïonnette (Brigade de la Garde) avec pommeau original en forme de douille tournante, plaquettes en matière synthétique rouge fixées par deux vis et écrous. Lame de type Bowie, une gouttière sur chaque face avec nom du modèle, datée 1948. Fourreau en acier noir.
Lt: 315 mm - Ll: 203 mm - Il: 24,3 mm -
Dd: 22,5 mm
B.E. 40/60€

45
GRANDE-BRETAGNE
BAÏONNETTE EXPÉRIMENTALE TYPE STEN
Réalisée en tôle d'acier noire, elle est constituée d'un tube sur lequel est monté d'un côté un long ressort de verrouillage et de l'autre une lame soudée. Lame cylindrique du genre *clou*.
Fourreau acier du type *clou*.
Porte un marquage «S.S.P. 1941» sur la douille.
Lt: 298 mm - Ll: 201 mm - Ld: 98,2 mm -
Dd: 18,1 mm
(plus courte de 4 mm, douille plus courte également), sans marquage, les diamètres intérieur et extérieur sont conformes. 40/60€

46
GRANDE-BRETAGNE
DEUX BAÏONNETTES CLOU N°4 MKIII ET N°4 MKII
Lt: 248 mm - Ll: 200 mm - Dd: 10 mm
Lt: 251 mm - Ll: 200 mm - Dd: 15,5 mm
A.B.E. 40/50€

47
GRANDE-BRETAGNE
BAÏONNETTE TYPE CLOU N°9 MK1.
Finition bronzée noir.
Lt: 258 mm - Ll: 205 mm - Il: 24,3 mm -
Dd: 15,5 mm
A.B.E. 30/40€

48
GRANDE-BRETAGNE
COUTEAU-BAÏONNETTE N°5 MK1
Lame frappée «WSC». Fourreau marqué «S 294».
Lt: 305 mm - Ll: 204 mm - Il: 24,5 mm -
Dd: 22,7 mm
B.E. 30/50€

49
GRANDE-BRETAGNE
DEUX BAÏONNETTES :
- n°4 MKI.
Fourreau conique avec porte-fourreau en toile.
Lt: 251 mm - Ll: 200 mm - Il: 12,5 mm -
Dd: 15,5 mm
- Baïonnette clou n° 4 MK2 *.
Lt: 251 mm - Ll: 187 mm - Il: 10 mm -
Dd: 15,5 mm
B.E. 40/60€

50
GRANDE-BRETAGNE
BAÏONNETTE L3A1 OU SA 80.
Poignée tubulaire cannelée formant cache-flamme, en acier moulé. Verrouillage pour bouton poussoir basculant. Lame type Bowie à neuf cannelures, pans creux et prise coupe-barbelé. Fourreau en plastique noir avec lame de scie et pierre à aiguiser.
Porte-fourreau en plastique.
Lt: 280 mm - Ll: 177 mm - Il: 30,3 mm -
Dd: 22,5 mm
B.E. 50/60€

51
GRANDE-BRETAGNE
COUTEAU-BAÏONNETTE MODÈLE L1A3 POUR FUSIL SEMI-AUTOMATIQUE L1A1.
Poignée acier marquée «L1A3», plaquettes en acier fixées par deux rivets.
Lame du type Bowie mais avec d'étroites gouttières non conformes au modèle. Fourreau en acier peint en noir comme la poignée et la croisière.
Lt: 300 mm - Ll: 200 mm - Il: 24,3 mm -
Dd: 15 mm
50/60€



39



40



41



42



43



45



44



46



47



48



49



50



51



57



52



58



60



61



62



63



65



66



67



68



69

FRANCE

L'ANCIEN RÉGIME

52

FRANCE

BAÏONNETTE À DOUILLE MODÈLE 1717.

Douille à deux fentes pour tenon en dessous du canon. Lame triangulaire à pans non évidés.

Lt: 450mm - Ll: 367/347 mm - Il: 20,3mm -

Ld: 82,8mm - Dd: 22/22,3mm

E.M. (Piqûres et restaurations à la douille).

80/100€

53

FRANCE

BAÏONNETTE À DOUILLE DE DRAGONS VERS 1720-1730.

Douille sans virole à trois fentes. Fort écusson de douille. Lame plate à un seul tranchant et à petit contre-tranchant marquée de la fleur de lys. Sans fourreau.

(La référence ABC présente une baïonnette modèle 1733 similaire pour dragon mais plus courte: 406mm).

Lt: 457 mm - Ll (à partir du dessus de la douille): 370 mm - Il: 29 mm - Ld: 87 mm - Dd: 20,5/23 mm

A.B.E. S.F. (Piqûres uniformes). 100/150€

54

FRANCE

BAÏONNETTE À DOUILLE MODÈLE 1728 POUR FUSIL MODÈLES 1728 ET 1746.

Douille à deux fentes, tenon dessous, l'écusson de douille n'est pas marqué. Lame triangulaire à pans extérieurs évidés. La face interne de la lame est plate, poinçonnée au talon, avec une étroite gouttière à l'extrémité sur 160mm. Sans fourreau.

Lt: 460mm - Ll (à partir du dessus de la douille): 380mm - Il: 26,4mm - Ld: 79,6mm - Dd: 22/23mm

A.B.E. S.F. 80/100€

55

FRANCE

BAÏONNETTE À DOUILLE DE CADET À VIROLE BASSE, XVIII^e SIÈCLE.

Douille à une seule fente et virole basse.

Lame de section triangulaire à pans extérieurs évidés. Fine gouttière de 80mm vers l'extrémité de la face interne de la lame.

Lt: 287 mm - Ll (à partir du dessus de la douille): 239mm (ou 212mm au niveau des oreilles) - Il: 20mm - Ld: 59mm - Dd: 17,4mm

A.B.E. S.F. 100/150€

56

FRANCE

BAÏONNETTE D'OFFICIER MARQUÉE « JEAN ROBE ».

Douille triple fente.

Écusson de douille, coude avec balustre (modèle officier). Lame plate à un tranchant et petit contre-tranchant. Lame marquée « Jean Robe ». Fourreau en cuir sur âme de bois, garnitures en fer.

Lt: 277 mm - Ll (au talon de lame): 173 mm, Il: 32,5 mm - Ld: 65 mm - Dd: 18/19 mm

A.B.E. (Usures). XVIII^e siècle. 150/200€

57

FRANCE

BAÏONNETTE À DOUILLE POUR CADET OU FUSIL D'ENFANT.

Douille à deux fentes, poinçonnée « 19 », lame triangulaire à pans extérieurs évidés.

Lt: 295 mm - Ll: 251 mm - Il: 17,5 mm -

Ld: 43 mm - Dd: 16 mm

A.B.E. S.F. 50/60€

58

FRANCE

BAÏONNETTE À DOUILLE D'ENFANT OU DE CADET.

Douille à deux fentes avec petit pontet de douille, lame triangulaire.

En forme de feuille de saule, face intérieure plate et face extérieure à arête.

Lt: 253 mm - Ll: 225 mm - Il: 20 mm - Ld: 28 mm - Dd: 18 mm

A.B.E. (Petites piqûres). 60/80€

59

FRANCE

BAÏONNETTE À DOUILLE D'OFFICIER VERS 1758.

Douille à deux fentes en L pour tenon en dessous. Lame triangulaire à pans extérieurs évidés, face interne plate avec étroite gouttière sur les derniers 90mm. Coude à pans (8).

Beaux et profonds marquages « P » et « D » sous couronne.

Lt: 335 mm - Ll: 275/252 mm - Il: 25 mm -

Ld: 59,5 mm - Dd: 21/22 mm 150/200€

60

FRANCE

BAÏONNETTE À DOUILLE MODÈLE 1769 POUR FUSIL À SILEX.

Douille à virole basse à une seule fente. Lame de section triangulaire poinçonnée au talon à pans extérieurs évidés. Fine gouttière de 150 mm sur la face interne.

Lt: 439 mm - Ll: 373 mm - Dd: 22 mm -

Ld: 68,2 mm

A.B.E.

50/60€

61

FRANCE

BAÏONNETTE À DOUILLE TYPE 1770, POUR SOUS-OFFICIER OU OFFICIER.

Douille à bourrelet à la base et triple fente. Lame triangulaire à pans extérieurs évidés.

Finition bronzée.

B.E.

Lt: 335 mm - Ll: 265 mm - Dd: 20,5 mm

80/100€

62

FRANCE

BAÏONNETTE À DOUILLE DU TYPE 1771 FRANÇAIS, VIROLE BASSE ET PONTET DE DOUILLE, DE FABRICATION NORDIQUE ET DE MODÈLE INCONNU.

Lame poinçonnée au talon.

Lt: 444 mm - Ll (à partir du dessus de la douille):

378 mm - ll: 22,5 mm - Ld: 66 mm - Dd: 22 mm

A.B.E. (Métal peau d'orange).

40/50€

63

FRANCE

BAÏONNETTE À DOUILLE MODÈLE 1771 À VIROLE BASSE À UNE SEULE FENTE POUR TENON EN DESSOUS.

Lame triangulaire à pans évidés. Petite gouttière sur la face interne de la lame.

Coude et talon poinçonnés.

Lt: 453 mm - Ll (à partir du dessus de la

douille): 388 mm - ll: 23,4 mm - Ld: 65,5 mm -

Dd: 21,6 mm

A.B.E. S.F.

80/100€

64

FRANCE

BAÏONNETTE À DOUILLE DE CADET OU D'OFFICIER MODÈLE 1771 AVEC LAME DU TYPE 1777.

Douille avec virole basse, bel écusson de coude.

Lame triangulaire à pans extérieurs évidés, face interne avec large gouttière de type 1777.

Lt: 330 mm - Ll: 265 mm - ll: 21,8 mm -

Ld: 66,5 mm - Dd: 18 mm

B.E.

Provenance :

Collection Béra.

100/150€





65

65

FRANCE

BAÏONNETTE À DOUILLE MODÈLE 1774 POUR FUSIL À SILEX MODÈLE 1774 DIT DES INSPECTEURS GÉNÉRAUX.

Douille avec bourrelet et à trois fentes. Lame triangulaire à pans extérieurs évidés. La face interne de la lame est plate avec une étroite gouttière sur les derniers 155 mm. Sans fourreau. Traces de poinçon.

Lt: 441 mm - Ll (à partir du dessus de la douille): 373mm - Il: 24 mm - Ld: 168 mm - Dd: 22,3/22 mm

B.E.

100/150€

66

FRANCE

BAÏONNETTE À DOUILLE MODÈLE 1777 POUR FUSIL MODÈLE 1777 ET 1777 CORRIGÉ AN IX.

Douille à trois fentes, virole médiane. Lame triangulaire à pans extérieurs évidés, poinçonnée.

Large gouttière sur la face interne de la lame.

Sans fourreau.

Lt: 439 mm - Ll (à partir du dessus de la douille): 372 mm - Il: 23,3 mm - Ld: 67,5 mm - Dd: 21,8/22,3 mm

A.B.E. (Piqûres).

60/80€

67

FRANCE

BAÏONNETTE À DOUILLE MODÈLE 1777.

Douille à virole médiane pour tenon en dessous, à triple fente. Lame triangulaire à pans extérieurs évidés, pans creux sur la face interne, poinçonnée au talon de Klingenthal.

Lt: 437 mm - Ll: 370 mm - Dd: 21,8 mm - Ld: 67 mm

E.M. (Piqûres). S.F.

50/60€

68

FRANCE

BAÏONNETTE À DOUILLE TYPE AN IX POUR MOUSQUETON. DOUILLE À TROIS FENTES ET VIROLE MÉDIANE. LAME TRIANGULAIRE À PANS EXTÉRIEURS ÉVIDÉS, POINÇONNÉ AU TALON. GOUTTIÈRE SUR FACE INTERNE DE LA LAME.

Lt: 556 mm - Ll: 487 mm - Il: 23,4 mm - Ld: 67 mm - Dd: 22 mm

A.B.E. S.F.

60/80€



69

69

FRANCE

BAÏONNETTE À DOUILLE MODÈLE 1814 POUR FUSIL DE GARDE DU CORPS DU ROI, PREMIER MODÈLE.

Douille à triple fente, virole médiane. Coude poinçonné. Lame triangulaire à pans extérieurs évidés, gouttière sur la face interne de la lame.

Lt: 441 mm - Ll (à partir du dessus de la douille): 380 mm -

Il: 20,9 mm - Ld: 61,3 mm - Dd: 20,3 mm

A.B.E. S.F. Époque Restauration.

150/200€

70

FRANCE

BAÏONNETTE À DOUILLE MODÈLE 1816 À VIROLE MÉDIANE POUR TENON EN DESSOUS, TRIPLE FENTE.

Lame de section triangulaire à pans extérieurs évidés. Gouttière sur la face interne avec nombreux poinçons. Fourreau et tirant cuir à bouterole en acier.

Lt: 480 mm - Ll: 415 mm - Dd: 22 mm - Ld: 67 mm

B.E.

60/80€

71

SABRE DE GARDE DU CORPS DU ROI DU 2^e MODÈLE.

Poignée recouverte de galuchat avec filigrane en cuir. Monture en laiton doré. Pommeau à jupe longue. Garde à quatre branches ornée des armes de France, à branches de lauriers et branches de feuilles de chênes. Quillon en fleur de lys poinçonné. Lame courbe à dos plat, gravée « Manuf^e R^e du Klingenthal octobre 1814 », contre-tranchant, gouttières et pans creux, poinçonnée et gravée au talon « Garde du corps du Roi », fleur de lys, trophée d'arme, soleil rayonnant et armes de France. Fourreau en fer à deux larges bracelets au trait, deux anneaux et dard en fer. Chappe en laiton découpé, ciselée de feuilles de chêne.

Lt: 1076 mm - Ll: 927 mm - Il: 28 mm

A.B.E. (petits coups et enfoncements au fourreau). Époque Restauration.

1500/2000€



détail lot 71



72

72

GLAIVE D'ARTILLERIE MODÈLE 1816.

Monture en bronze. Poignée ciselée d'écaillés à trois points de rivure. Garde droite à deux quillons ronds matriculée « 2518 ». Large lame droite à arête médiane et pans creux, gravée au talon « Manuf^e R^{le} du Klingenthal ».

Lt: 638 mm - Ll: 486 mm - Il: 43 mm

B.E. (sans fourreau).

100/150 €



73

73

SABRE DE RÉCOMPENSE « DONNÉ PAR LE ROI » NON ATTRIBUÉ, MODÈLE 1817.

Poignée recouverte de galuchat avec filigrane, monture en laiton argenté (usures), garde à trois branches et coquille aux armes de France. Quillon à fleur de lys courbé vers la pointe et poinçonné de Versailles. Lame droite à dos plat gravé « Manuf^e R^{le} du Klingenthal novembre 1814 », à contre-tranchant, double pans creux poinçonné au talon et gravé « Vive le Roi ».

Fourreau en fort cuir noir à trois garnitures en laiton argenté poinçonnés à deux anneaux, dard en fer.

On y joint une dragonne tressée noire à gland doré, postérieure.

Lt: 1140 mm - Ll: 947 mm - Il: 30 mm

A.B.E. Époque Restauration.

2000/3000 €



détail lot 73

74

FRANCE

BAÏONNETTE À DOUILLE MODÈLE 1822.

Douille à virole médiane, poinçonnée au «N». Coude matriculé. lame à pans évidés, poinçonnée.

Lt: 530 mm - Ll: 460 mm - ll: 22,3 mm -

Dd: 22 mm

A.B.E. S.F.

30/50€

75

FRANCE

BAÏONNETTE À DOUILLE POUR FUSIL PONCHARRA-BRUNÉEL.

Baïonnette réalisée à partir d'un modèle 1822 dont la fente a été obturée. Un ressort semi circulaire à oreille. Coude poinçonné et matriculé. lame triangulaire à pans évidés. Sans fourreau.

Lt: 527 mm - Ll (à partir du dessus de la douille):

460 mm - ll: 22,5 mm - Ld: 66,8 mm - Dd: 22 mm

A.B.E. (Piqûres).

80/120€

76

FRANCE

BAÏONNETTE À DOUILLE MODÈLE 1822 POUR LA GENDARMERIE (9^e LÉGION).

Douille trois fentes à virole médiane. Coude poinçonné et frappé «9^e Lon 629».

Lame triangulaire à pans évidés poinçonné d'un cœur au talon. Fourreau postérieur en cuir et laiton.

Lt: 530 mm - Ll (aux oreilles): 445 mm - ll:

22,3 mm - Ld: 67,8 mm - Dd: 22 mm

A.B.E.

80/100€

77

SABRE DE CANONNIER MONTÉ, MODÈLE 1829.

Poignée recouverte de basane avec filigrane. Monture en laiton, garde à une branche à quillon courbé vers la pointe, matriculé. lame courbe à dos plat gravée «Manuf^{re} R^{le} de Châtellerault février 1830», à contre-tranchant et pans creux, poinçonnée au talon. Fourreau en fer à deux bracelets et deux anneaux. Traces de marquage (Manceaux à Paris) sur le haut du fourreau. Avec sa dragonne en cuir.

Lt: 956 mm - Ll: 814 mm - ll: 334 mm

A.B.E.

400/500€



75



77

FRANCE

LA MONARCHIE DE JUILLET

78

FRANCE

SABRE-BAÏONNETTE MODÈLE 1837 À VIROLE POUR ARMEMENT DU SYSTÈME 1822.

Poignée amovible en laiton, poinçonnée « 20 », cannelée, avec tenon de fixation en acier, bouchon de fermeture également acier. Douille à triple fente et virole médiane pour tenon dessous. Lame se terminant en langue de carpe, poinçonnée réglementairement au talon.

Sans fourreau.

Lt: 585 mm (673 mm avec poignée) - Ll (à partir du dessus de

la douille): 520 mm - Il: 31 mm - Ld: 67,5 mm -

Dd: 22 mm

B.E.

400/600€

79

FRANCE

SABRE-BAÏONNETTE DITE MODÈLE 1837 À RESSORT.

Poignée amovible en laiton, poinçonnée « 27 » et « B », cannelée, avec tenon de fixation en acier, bouchon de fermeture (postérieur, au modèle) également en acier. Douille à fente en L pour tenon dessous, et ressort. Lame se terminant en langue de carpe. Sans fourreau. Nombreux poinçons réglementaires sur le coude et le talon de lame.

C'est la seule qui s'adapte à la carabine Poncharra.

Lt: 585 mm (673 mm avec la poignée) - Ll (à partir du dessus

de la douille): 520 mm - Il: 31 mm - Ld: 67,5 mm

- Dd: 22 mm

A.B.E.

400/600€



80

FRANCE

RARE GLAIVE-BAÏONNETTE D'ESSAI RÉALISÉ EN 1837 À LA DEMANDE DES ARTILLEURS QUI SOUHAITAIENT AVOIR À LA FOIS UNE BAÏONNETTE ET UN OUTIL TRANCHANT.

Poignée en laiton du modèle de glaive 1831 auquel est ajouté, au niveau du pommeau, un bossage avec une mortaise en queue d'aronde, matriculée « 3 ». Une douille à virole est également ajoutée sur la croisière. Lame réglementaire à arête médiane gravée « Juin 1842 » et « Manuf^e R^e de Châtellerault ».

Fourreau en cuir à deux garnitures en laiton.

Tirant en buffle.

Lt: 640 mm - Ll: 487 mm - Il: 44,5 mm -

Dd: 21,3 mm

B.E. (Coup et fêle sur un quillon).

400/600€



81

FRANCE

SABRE-BAÏONNETTE MODÈLE 1838 DIT DE REMPART POUR FUSIL DE REMPART MODÈLE 1838.

Douille à ressort médian à oreille. Deux fentes en L disposées à 180° l'une de l'autre pour le passage du cran de mire et du tenon situé en dessous. Le ressort se verrouille sur le tenon. lame se terminant en langue de carpe, poinçonnée au talon. Poinçon n° 302 sur l'arrière de la douille.

Lt: 585 mm - Ll (à partir du dessus de douille): 520 mm - ll: 30 mm - Ld: 67,5 mm - Dd: 28,4 mm
A.B.E. S.F. 150/200€

82

FRANCE

SABRE-BAÏONNETTE POUR CARABINE MODÈLE 1840, DITE CARABINE THIERRY OU CARABINE DE MUNITION.

Poignée en laiton, à 13 cordons qui se prolongent au dos de la poignée, ressort extérieur, croisière en laiton poinçonné, d'une seule pièce avec la poignée. Douille sans encoche. lame yatagan, large gouttière sur chaque face, poinçonnée au talon.

Lt: 625 mm - Ll: 510 mm - ll: 32,3 mm - Dd: 24 mm
A.B.E. S.F. 100/150€

83

FRANCE

SABRE BAÏONNETTE POUR FUSIL DE REMPART 1840, MODÈLE ALLÉGÉ.

Poignée cannelé et croisière matriculée et poinçonnée, d'une seule pièce, en laiton. Douille avec encoche. lame yatagan, à dos rond, pans creux, poinçonnée au talon.

Lt: 627 mm - Ll: 511 mm - ll: 32,5 mm - Dd: 27,5 mm
A.B.E. S.F. 150/200€

84

FRANCE

SABRE-BAÏONNETTE MODÈLE 1842 MODIFIÉ (DIT 1842-59) POUR CARABINE.

Poignée en laiton, ressort interne. lame yatagan avec gouttière sur chaque face, gravée « M^{re} Imp. de Chât. Nbre 1860=SB M^{le} 1842 ». Fourreau en tôle d'acier.

Lt: 699 mm - Ll: 573 mm - ll: 31 mm - Dd: 23 mm
A.B.E. (Piqûres). 150/200€

85

FRANCE

SABRE-BAÏONNETTE MODÈLE 1842 POUR CARABINE DE CHASSEUR D'ORLÉANS.

Poignée en laiton cannelé, ressort extérieur. lame yatagan poinçonnée, gouttière sur chaque face, gravée sur le dos « Manuf^e Imp^ale de Châtellerault Mars 1855 ».

Lt: 693 mm - Ll: 570 mm - ll: 31,5 mm - Dd: 23 mm
A.B.E. S.F. 100/150€



81



82



83



84



85



86

86

FRANCE

SABRE-BAÏONNETTE MODÈLE 1840-42 POUR CARABINE DE CHASSEUR.

Poignée et croisière poinçonnée d'une seule pièce en laiton du type 1840, lame yatagan du type 1842 au même matricule que la poignée « 15 ». Fourreau en tôle d'acier type 1842 avec tirant en cuir.

Lt: 668 mm - Ll: 552 mm - ll: 32 mm - Dd: 24 mm
A.B.E. 200/300€

87

FRANCE

BAÏONNETTE À DOUILLE MODÈLE 1847 OU FUSILS SYSTÈMES 1842, 1853, 1854 ET 1857.

Douille à triple fente et virole médiane. Marquée « N C », lame poinçonnée.

Lt: 530 mm - Ll (à partir du dessus de la douille): 463 mm - ll: 22 mm - Ld: 67,2 mm - Dd: 22 mm
30/50€

88

FRANCE

BAÏONNETTE POUR FUSIL À DEUX CANONS JUXTAPOSÉS, EN TOUS POINTS CONFORMES AU MODÈLE DE VOLTIGEUR CORSE.

Talon de lame marqué « Roux » et du chiffre 9.

Nombreux poinçons dont B sur étoile, DC.

Lt: 398 mm - Ll (à partir du dessus de la douille): 330 mm - ll: 25 mm - Ld: 67,5 mm - Dd: 2 x 21 mm
A.B.E. 250/300€

89

FRANCE

BAÏONNETTE À DOUBLE DOUILLE MODÈLE 1850 DITE DE VOLTIGEUR CORSE. SYSTÈME DE VERROUILLAGE PAR RESSORT PELLETIER.

Lame avec coude aplati, un début de lame avec gouttières rectangulaires sur chaque face et extrémité de lame à double tranchant. Sans fourreau.

Douille matriculée « 226 », talon de lame frappé « PR 172 » et poinçonné « J » couronné dans un écu.

Lt: 255 mm - Ll (à partir du talon de lame): 290 mm - ll: 25 mm - Ld: 73,9 mm - Dd: 2 x 21 (41,3 mm)

B.E. 300/500€



88



89

90

FRANCE**PROTOTYPE DU SABRE-LANCE POUR MOUSQUETON TREUILLE DE BEAULIEU.**

Monture en laiton et poinçonnée sur le pommeau « 50 », fusée en corne, garde sans branche à plateau portant la douille. lame droite avec gouttières, gravée sur le dos « Mauf^e Impa^e de Châtellerault Juin 1853 ». L'extrémité de lame porte une fine gouttière sur le dessus de la lame. Fourreau en tôle d'acier à deux bracelets et dard symétrique, poinçonné sur la cuvette et « 10 » sur le dard. Lt: 1152mm - Ll: 1000mm - Il: 30mm - Dd: 15mm
A.B.E. 5000/8000€



91

FRANCE

**SABRE-LANCE POUR MOUSQUETON TREUILLE DE BEAULIEU
MODÈLE 1854.**

Monture en laiton poinçonnée sur le pommeau « 84 », fusée en corne, garde sans branche à plateau ajouré portant la douille. Marquage « 49 » sous la cravate. Lame droite avec gouttières, poinçonné « S étoile » (Schütz, contrôleur de 2^e classe sous le Second Empire) et gravé sur le dos « Mauff^{re} Impa^{le} de Châtellerault avril 1854 ». L'extrémité de lame porte une fine gouttière sur le dessus de la lame. Raccourcie réglementairement. Fourreau en tôle d'acier à deux bracelets et dard symétrique.

Lt: 1024 mm - Ll: 856 mm - Il: 30 mm - Dd: 15,5 mm

B.E. Produit à 150 exemplaires.

2000/3000€



92

SABRE DE CENT-GARDE.

Poignée en corne avec filigrane. Monture en laiton ciselé. Pommeau à courte jupe. Garde à quatre branches ciselées de feuillages et coquille à jour aux grandes armes impériales maintenues par six rivets sur fond rayonnant argenté. Quillon ciselé d'une palmette. Lame droite à dos plat gravé « Manuf^{re} Imp^{le} de Châtellerault juin 1858 » à contre-tranchant et pans creux. Fourreau en tôle de fer à deux bracelets et deux anneaux, dard en fer. Avec une dragonne tressée noire à gland doré.

Lt: 1174 mm - Ll: 998 mm - Il: 31 mm

A.B.E. Époque Second Empire.

3 000 / 5 000 €





93

FRANCE

ÉPÉE D'OFFICIER DE CENT-GARDE.

Fusée en corne avec filigrane. Monture en laiton ciselé. Pommeau au N et couronne sur fond rayonnant. Garde à une branche aux deux quillons inversés et petit pas d'âne ciselé de feuillages. Nœud de corps orné de l'Aigle, clavier bordé à contre-clavier pliable vers le bas. Lame droite triangulaire marquée au talon « Coulaux Klingenthal ». Fourreau en cuir, rétréci en partie décousu et restauré, à deux garnitures en laiton découpé et gravé. Bouton de chappe en palmette.

Lt: 1034 mm - Ll: 861 mm - Il: 17 mm

A.B.E. Époque Second Empire.

500/600 €



94

FRANCE
SABRE-LANCE ARCELIN MODÈLE 1856, MODÈLE DE HUSSARD (92 CM).

Poignée en corne claire avec filigrane en laiton (un petit éclat). Monture en laiton, garde à trois branches. Pommeau frappé « 40 ». Le plateau comporte une douille renforcée d'une bague en acier, et est également frappé « 40 » sous la cravate. Lame droite de section triangulaire à pans évidés (type Préval), poinçonnée et gravée « Maurice Naulot 1855 ».

Fourreau en tôle d'acier à deux anneaux et dard symétrique.

Lt: 1070 mm - Ll: 920 mm - Il: 26 mm -

Dd: 17,5 mm

A.B.E. Un des 32 exemplaires mis à l'essai en juin 1857 au 1^{er} régiment de hussards.

Provenance :

Ancienne collection Pierre Geisz.

Historique :

On retrouve un Jean-Maurice Naulot, officier de la remonte de cavalerie en 1867. 3000/4000€



95

FRANCE

SABRE-LANCE POUR MOUSQUETON CHASSEPOT MODÈLE 1862.

Poignée en bois recouverte de cuir avec filigrane en laiton. Monture en laiton, poinçonnée sur la calotte «76», garde à quatre branches, poinçonné «B».

Lame poinçonnée «3» au talon et «F» et «S» étoilé, à double pans creux et dos gravé «M^{re} Impa^{le} de Chât mars 1865 Dragon m^{le} 1854».

Fourreau en acier poli avec deux anneaux et dard symétrique frappé «45». Pitons poinçonnés.

Lt: 1130mm - Ll: 975mm - Il: 34mm - Dd: 17,2mm

A.B.E.

3000/4000€

96

FRANCE

BAÏONNETTE À DOUILLE MODÈLE 1857 DITE D'ESSAI. DOUILLE À TRIPLE FENTE, VIROLE MÉDIANE.

Lame cruciforme à section ovale, poinçonnée «S».

Lt: 584 mm - Ll (à partir du dessus de la douille): 513 mm - Il: 19,6 mm - Ld: 66,5 mm - Dd: 22 mm

A.B.E. S.F. 80/120€

97

FRANCE

ÉPÉE-BAÏONNETTE POUR FUSIL MANCEAUX.

Poignée en acier, quillon avec bec. Bouton poussoir et ressort de verrouillage extérieur. Plaquettes de cuir fixées par cinq rivets. Croisière avec petit quillon recourbé vers le bas. Lame triangulaire en «V», poinçonnée «MANCEAUX» au talon.

Lt: 708 mm - Ll: 572 mm - Il: 22 mm - Dd: 22 mm

E.M. S.F. 400/600€

98

FRANCE

ÉPÉE-BAÏONNETTE MODÈLE 1861 POUR FUSIL DOUBLE MODÈLE 1861 «DES TIRAILLEURS SÉNÉGALAIS».

Poignée acier avec plaquettes en corne. Croisière, douille double et quillon assemblé en queues d'aronde, en trois parties. Lame cruciforme de section ovale, déportée vers l'extérieur, poinçonnée au talon. Fourreau en tôle d'acier bronzé patiné, ancre de marine sur poignée et sur le fourreau. Matricule «349» sur la croisière et «610» sur le fourreau.

Lt: 645 mm - Ll: 519 mm - Il: 19,6 mm - Dd: 2 x 22 mm

A.B.E. 600/800€

99

FRANCE

SABRE-BAÏONNETTE SUR LE MODÈLE DU CAMP DE CHÂLONS.

Poignée en laiton, à plaquettes en corne. Croisière en fer à quillon recourbé vers le haut. Lame yatagan à pans creux. Fourreau en cuir à deux garnitures en laiton (postérieures).

Lt: 582 mm - Ll: 461 mm - Il: 29 mm -

Dd: 17,5 mm

A.B.E. 300/400€



100

FRANCE

SABRE-BAÏONNETTE D'ESSAI VERS 1865.

Poignée laiton du Chassepot, croisière type Camp de Chalons, lame yatagan avec gouttière sur chaque face, sans marquage à l'exception du chiffre 6 sur le talon de lame. Fourreau en acier type Chassepot sans marquage.

Lt: 699mm - Ll: 576mm - Il: 29,5mm -

Dd: 17mm

B.E. S.F.

300/400€



101

FRANCE

SABRE-BAÏONNETTE D'ESSAI CAMP DE CHÂLONS.

Modèle de transition entre le sabre-baïonnette modèle 1842, jugé trop lourd, et le modèle 1866 Chassepot.

Poignée en laiton avec plaquettes en bois fixées par vis et rivet. Rainure en T se poursuivant dans la croisière. Bouton poussoir et long ressort de déverrouillage extérieur. Croisière avec petit quillon recourbé vers la poignée. Lame yatagan avec gouttière sur chaque face, poinçonnée au talon et gravée « M^{re} Impa^e de Chatt juin 1866 ». Fourreau en tôle d'acier.

Lt: 697mm - Ll: 575mm - Il: 30mm -

Dd: 17,3mm

B.E.

800/1000€

102

FRANCE

ÉPÉE-BAÏONNETTE MANCEAUX VIEILLARD.

Poignée en acier, verrouillage par bouton poussoir et long ressort extérieur, quillon genre Chassepot. Croisière frappée « 66 ». lame droite de section en V. Avec un fourreau en cuir à deux garnitures en laiton.

Lt: 683mm - Ll: 565mm - ll: 21,5mm -

Dd: 18mm

A.B.E. (Usures).

200/300€



103

FRANCE

SABRE-BAÏONNETTE POUR CARABINE-REVOLVER

PERRIN.

Tout en acier d'une seule pièce.

Poignée tubulaire. Lame yatagan à ressort sur le dos poinçonné « 483 ». Talon poinçonné de manufacture B et B étoile.

Réalisé par Coulaux à Klingenthal.

Proposé vers 1870, la carabine et son sabre-baïonnette ne seront pas retenues par le ministère de la guerre.

Lt: 652mm - Ll: 535mm - ll: 29mm - Dd: 19mm

A.B.E.

400/600€



FRANCE

LES BAÏONNETTES MODÈLE 1866 POUR FUSIL CHASSEPOT ET SES VARIATIONS

104

FRANCE

BAÏONNETTE À DOUILLE MODÈLE 1866 POUR CARABINE DE GENDARMERIE À CHEVAL MODÈLE 1866.

Très rare. Douille à virole médiane à triple fente pour tenon en dessus. lame cruciforme poinçonnée.

Lt: 575mm - Ll: 513mm - Dd: 17,5mm -

Ld: 62,5mm

B.E.

80/100€

105

FRANCE

BAÏONNETTE À DOUILLE MODÈLE 1866-74 POUR CARABINE DE GENDARMERIE 1866, MODIFIÉE POUR FUSIL GRAS 1874.

Douille à triple fente, virole médiane. Coude poinçonné et matriculé « G15416 ». lame cruciforme, section ovale, sans fourreau.

Lt: 575mm - Ll (à partir du dessus de la

douille): 513mm - ll: 20,4mm - Ld: 62,5mm -

Dd: 17,5mm

B.E.

60/80€

106

FRANCE

BAÏONNETTE CHASSEPOT MODÈLE 1866.

Poignée en laiton. Croisière en fer poinçonnée et matriculée. lame yatagan à pans creux, poinçonnée, à dos gravé « M^{re} Imp^{le} de St Etienne mai 1868 ». Fourreau en tôle de fer bronzé.

Lt: 696mm - Ll: 575mm - ll: 29mm - Dd: 18mm

A.B.E.

60/80€

107

FRANCE

SABRE-BAÏONNETTE TYPE CHASSEPOT.

Croisière et poignée d'une seule pièce en laiton. lame yatagan poinçonnée « R » au talon, gouttière sur chaque face, gravée « M^{re} Imp^{le} de Tulle 8bre 1868 ».

Fourreau en acier sans marquage (Défense nationale ?).

Lt: 702mm - Ll: 577mm - ll: 29,5mm -

Dd: 22mm

B.E.

150/200€

108

FRANCE

SABRE-BAÏONNETTE MODÈLE 1866 CHASSEPOT AFFECTÉ AUX TROUPES DE MARINE.

Poignée en laiton avec cordons, bouton poussoir et long ressort extérieur.

Croisière avec quillon recourbé vers la lame.

Lame yatagan avec gouttière sur chaque face, poinçonnée et gravée « M^{re} d'armes de Chatt juillet 1873 ». Fourreau en tôle d'acier. Le quillon de la baïonnette et le fourreau portent une ancre de marine et le même n° « AB 31171 ».

Lt: 700mm - Ll: 575mm - ll: 30mm - Dd: 17mm

A.B.E.

100/150€

109

FRANCE

BAÏONNETTE CHASSEPOT MODÈLE 1866.

Poignée en laiton. Croisière en fer poinçonnée et matriculée. lame yatagan à pans creux, poinçonnée, à dos gravé « Stehelin & C^{ie} Bitschwiller - Thann février 1868 ». Fourreau en tôle de fer (matricules différents).

Lt: 695mm - Ll: 573mm - ll: 29mm - Dd: 18mm

A.B.E. (Petites piqûres).

60/80€



110

FRANCE

ÉPÉE-BAÏONNETTE INCONNUE TYPE CHASSEPOT.

Poignée en laiton à cordon. Ressort de verrouillage extérieur. Croisière recourbée vers la lame. Lame quadrangulaire.

Lt: 830mm - Ll: 711mm - Il: 21,5mm -

Dd: 17,8mm

A.B.E. S.F.

50/60€

111

FRANCE

SABRE-BAÏONNETTE MODÈLE 1866 POUR FUSIL CHASSEPOT, POIGNÉE LAITON À 15 CORDONS, CROISIÈRE ACIER AVEC QUILLON RECOURBÉ VERS LE BAS.

Lame yatagan avec gouttière sur chaque face.

Dos de lame gravé « M^{re} d'Armes de Chat janvier 1874 » mais sur croisière le « G » de la manufacture de St Etienne.

Fourreau acier.

Lt: 700mm - Ll: 575mm - Il: 30mm -

Dd: 17,6mm

A.B.E.

60/80€

112

FRANCE

BAÏONNETTE CHASSEPOT MODÈLE 1866 MAIS LAME FABRIQUÉE EN ALLEMAGNE.

Poignée en laiton, quillon recourbé vers la lame. Croisière marquée « J4793 ». Lame yatagan avec gouttière sur chaque face, marquée du logo Alex Coppel (balance). Fourreau rebronzé.

Contrat Cahen Lyon & Cie en 1870 par le gouvernement de la Défense Nationale ?

Lt: 697mm - Ll: 574mm - Il: 30mm -

Dd: 17,6mm

A.B.E.

80/100€

113

FRANCE

BAÏONNETTE CHASSEPOT 1866 MAIS LAME FABRIQUÉE EN ALLEMAGNE.

Poignée en laiton, croisière avec quillon recourbé vers la lame, poinçonnée à l'ancre. Lame yatagan avec gouttière sur chaque face, marquée du logo Kirschbaum (tête couronnée). Fourreau en tôle au même matricule « X31110 ».

Lt: 699mm - Ll: 575mm - Il: 30mm -

Dd: 17,6mm

A.B.E.

100/150€

114

FRANCE

SABRE-BAÏONNETTE CHASSEPOT FABRIQUÉ PAR FUNCKE & CIE EN ALLEMAGNE.

Poignée laiton cannelé, croisière acier avec quillon. Verrouillage par long ressort extérieur. Lame yatagan gravée sur le dos « Y Funcke & Co Herdecke février 1868 ».

Lt: 695mm - Ll: 571mm - Il: 29mm - Dd: 18mm

A.B.E. S.F. (Piqûres sur la croisière). 50/60€

115

FRANCE

BAÏONNETTE CHASSEPOT MODÈLE 1866.

Poignée en laiton. Croisière en fer. Lame yatagan à pans creux, signée au talon « A&A.S » pour « August & Albert Schnitzler à Solingen ».

Fourreau en tôle de fer matriculé.

Lt: 696mm - Ll: 575mm - Il: 29mm - Dd: 18mm

A.B.E. (Manque la vis de douille). 80/100€

116

FRANCE

SABRE-BAÏONNETTE MODÈLE 1866 POUR FUSIL CHASSEPOT FABRIQUÉ EN GRANDE-BRETAGNE CONSÉCUTIVEMENT À UN MARCHÉ PASSÉ PAR LE GOUVERNEMENT DE LA DÉFENSE NATIONALE EN 1870 AVEC LE FABRICANT REEVES.

Poignée en laiton. Croisière en fer. Lame yatagan poinçonnée « REEVES ». Fourreau en tôle de fer patinée.

Lt: 695mm - Ll: 575mm - Il: 30mm -

Dd: 17,6mm

A.B.E.

80/100€





117

118

117
FRANCE
BAÏONNETTE CHASSEPOT MODÈLE 1866 DE FABRICATION «POTTS & HUNTS».
 Poignée en laiton. Croisière en fer poinçonnée et matriculée. Lame yatagan à pans creux, poinçonnée «P&H» au talon. Fourreau en tôle de fer.
 Finition polie.
 Lt: 699 mm - Ll: 575 mm - Il: 29 mm - Dd: 17,6 mm
 A.B.E. 100/150€

118
PORTE-FANION RÉALISÉ À PARTIR D'UNE POIGNÉE DE BAÏONNETTE CHASSEPOT MODÈLE 1866 POINÇONNÉE ET D'UNE POINTE MARQUÉE «RF».
L'ENSEMBLE NICKELÉ.
 Lt: 671 mm 100/150€

119
FRANCE
SABRE-BAÏONNETTE POUR FUSIL DE BATAILLON SCOLAIRE.
 Baïonnette en réduction du modèle 1866 Chassepot. Poignée en laiton, lame yatagan, marquée au talon «Andreux à Paris». Fourreau en acier, porte-fourreau en cuir brun.
 Lt: 575 mm - Ll: 471 mm - Il: 28 mm - Dd: 18,5 mm
 A.B.E. 80/100€

120
FRANCE
SABRE-BAÏONNETTE POUR FUSIL REMINGTON ÉGYPTIEN (TRÈS PROCHE DU SABRE-BAÏONNETTE CHASSEPOT MODÈLE 1866).
 Poignée en laiton cannelé. Le dos de la poignée ne comporte pas le chanfrein caractéristique du modèle 1866 Chassepot. Quillon tourné vers la lame. Lame yatagan, gouttière sur chaque face. Croisière et talon de lame marqués de la lettre K du fabricant: Kirschbaum de Solingen. Fourreau en acier bronzé.
 Lt: 700 mm - Ll: 575 mm - Il: 29,4 mm - Dd: 17,8 mm
 A.B.E. 80/100€

121
FRANCE
PROTOTYPE D'ARSENAL, BAÏONNETTE AVEC DOUILLE DU MODÈLE 1848 OU MODÈLE 1822 ET LAME DU MODÈLE 1866 CHASSEPOT.
 Douille à virole médiane. Coude avec restes de poinçon.
 Lt: 647 mm - Ll: 582 mm - Il: 29 mm - Dd: 22 mm
 B.E. Vers 1870

Provenance:
 Ancienne collection Bera. 200/300€



121

LES BAÏONNETTES MODÈLES 1874 ET 1878 POUR FUSIL GRAS ET KROPATSCHEK

122

FRANCE

ÉPÉE-BAÏONNETTE GRAS MODÈLE 1874.

Poignée en laiton avec plaquettes de bois fixées par rivets. Croisière avec quillon recourbé vers la lame. lame droite de section en T gravée « M^{re} d'Armes de Tulle janvier 1879 ». Fourreau en tôle d'acier bronzé.

Croisière et fourreau au même matricule.

Lt: 646 mm - Ll: 523 mm - Il: 21,6 mm -

Dd: 17,5 mm

B.E.

80/100€

123

FRANCE

ÉPÉE-BAÏONNETTE POUR FUSIL SCOLAIRE.

Baïonnette réalisée sur la base du modèle de baïonnette Gras 1874. Pommeau en laiton, ressort de verrouillage extérieur, plaquettes en bois fixées par rivets, croisière avec long quillon tourné vers la lame. lame droite, section en T, sans marquage.

Fourreau en acier adapté à la lame.

Lt: 185 mm - Ll: 418 mm - Il: 18 mm - Dd: 17 mm

A.B.E.

40/60€

124

FRANCE

ÉPÉE-BAÏONNETTE GRAS MODÈLE 1874.

Poignée en laiton avec plaquettes de bois fixées par rivets. Croisière avec quillon recourbé vers la lame. lame droite de section en T, gravée sur le dos « M^{re} d'Armes de Chatt Oc^{bre} 1883 ».

Fourreau en tôle de fer bronzé. La croisière et le fourreau sont marqués de l'ancre de marine.

L'ensemble au même matricule « BC2779 ».

Lt: 646 mm - Ll: 523 mm - Il: 21,6 mm -

Dd: 17,5 mm

B.E.

80/120€

125

FRANCE

TRANSFORMATION POUR LA CHASSE PAR LA MANUFACTURE D'ARMES DE ST ETIENNE D'UNE BAÏONNETTE MODÈLE 1874 POUR FUSIL GRAS.

Poignée avec bouton poussoir et long ressort extérieur. Plaquettes de bois finement quadrillées, fixées par deux rivets sur rondelles.

Le quillon de la baïonnette a été raccourci et taillé en pointe. lame du type 1874, section en T, raccourcie, avec restes de marquages de Tulle.

Fourreau en tôle d'acier adapté à la longueur de la lame, avec dard.

Lt: 395 mm - Ll: 272 mm - Il: 20,9 mm - Dd

17,5 mm

B.E.

100/150€

126

FRANCE

BAÏONNETTE GRAS MODÈLE 1874 FABRICATION PRIVÉE OUDRY À PARIS EN 1878.

Poignée en laiton et à plaquettes de bois. lame de section en T gravée « Paris Oudry 1878 », fourreau en acier bronzé.

Marquage: « L 12609 » sur la croisière (matricule différent sur le fourreau).

Lt: 646 mm - Ll: 523 mm - Il: 21,6 mm -

Dd: 17,5 mm

A.B.E.

60/80€

127

FRANCE

ÉPÉE-BAÏONNETTE GRAS MODÈLE 1874 DE FABRICATION PRIVÉE.

Poignée en laiton, plaquettes de bois fixées par deux rivets. lame de section en T.

Marquage: « L. Deny Paris 1881 ». Destinée à la Marine (ancre sur la croisière).

Lt: 646 mm - Ll: 523 mm - Il: 21,6 mm -

Dd: 17,5 mm

A.B.E.

50/60€

128

FRANCE

BAÏONNETTE SCOLAIRE SUR BASE DU MODÈLE GRAS 1874.

Poignée d'une seule pièce en laiton, lame droite à double tranchant et bout arrondi, fourreau acier bronzé.

Lt: 467 mm - Ll: 377 mm - Il: 20 mm - Dd: 18 mm

B.E.

60/80€

129

FRANCE

ÉPÉE-BAÏONNETTE MODÈLE 1878 POUR FUSIL KROPATSCHEK.

Poignée en laiton et plaquettes de bois fixées par rivets. Croisière avec quillon recourbé vers la lame. Ancre de marine sur la croisière. lame section en T, gravée « M^{re} de Steyr; Mr de Werndl 1879 ». Fourreau en tôle d'acier. Baïonnette et fourreau au même n°1720.

Lt: 645 mm - Ll: 524 mm - Il: 21 mm -

Dd: 18 mm

A.B.E.

150/200€



125

129



119

120

122

123

124

126

127

128

131

132

133

134

135

FRANCE

LES BAÏONNETTES MODÈLE 1886 POUR FUSIL LEBEL, ET SES DÉRIVÉS

130

FRANCE

BAÏONNETTE MODÈLE 1886 POUR FUSIL LEBEL.

Poignée en laiton maillechort, soie courte du 1^{er} type. Croisière poinçonnée matriculée, quillon recourbé vers le bas, lame cruciforme.

Lt: 639mm - Ll: 520mm - Il: 14mm - Dd: 15mm
A.B.E. (Petites piqûres). 60/80€

131

FRANCE

BAÏONNETTE MODÈLE 1886 POUR FUSIL LEBEL.

Poignée en maillechort, soie courte du 1^{er} type. Croisière poinçonnée matriculée, quillon recourbé vers le bas, lame cruciforme. Fourreau en acier.

Finition nickelée.

Lt: 638mm - Ll: 520mm - Il: 14mm - Dd: 15mm
A.B.E. 80/100€

132

FRANCE

ÉPÉE-BAÏONNETTE MODÈLE 1886 POUR FUSIL LEBEL.

Poignée maillechort. Quillon recoupé avec n°A 285. Lame cruciforme. Fourreau en tôle d'acier bronzé.

Lt: 639mm - Ll: 520mm - Il: 14mm - Dd: 15mm
B.E. 60/80€

133

FRANCE

BAÏONNETTE MODÈLE 1886-15 POUR FUSIL LEBEL.

Poignée en laiton, soie longue du 2^e type. Croisière sans quillon, d'origine. Lame cruciforme. Fourreau en tôle d'acier.

Lt: 638mm - Ll: 520mm - Il: 14mm - Dd: 15mm
A.B.E. (Usures, fourreau lâche). 50/60€

134

FRANCE

ÉPÉE-BAÏONNETTE MODÈLE 1886-15 2^e TYPE POUR FUSIL LEBEL.

Poignée en fonte de fer noirci, lame cruciforme poinçonnée au talon. Fourreau en tôle d'acier bronzé.

Lt: 640mm - Ll: 521mm - Il: 14mm - Dd: 15mm
B.E. 60/80€

135

FRANCE

BAÏONNETTE LEBEL 1886 M.93 R35 RACCOURCIE R35.

Poignée en maillechort, croisière sans quillon modèle 1886-15, lame cruciforme. Fourreau en tôle d'acier.

Talon de lame marqué « C & P » (fabrication privée) et « CB » pour Clément Bavard. Fourreau au même matricule que la garde « D 48048 ».

Lt: 520mm - Ll: 400mm - Il: 14mm - Dd: 15mm
A.B.E. 60/80€

136

FRANCE

PROTOTYPE RÉALISÉ, À PRIORI, SUR LA BASE DU MODÈLE LEBEL 1886 AVEC LEQUEL IL SERAIT INTERCHANGEABLE SUR LE FUSIL OU LA CARABINE.

Poignée en acier, système de fixation au fusil par verrou basculant se verrouillant sur le guidon du canon de l'arme. Lame cruciforme.

Poignée et croisière peint en noir.

Lt: 338mm - Ll: 219mm - Dl: 8,7mm -

Dd: 14mm

A.B.E. S.F. 200/300€





137

137

FRANCE

RARE BAÏONNETTE, MODÈLE DU LIEUTENANT PITET.

Poignée Lebel modèle 1886-15 en fer. lame légèrement incurvée à double tranchant de section losangique. À remarquer: une surépaisseur de 4 mm au talon de la lame. Fourreau en tôle d'acier bronzé patiné adapté à la forme de la lame. Pommeau marqué: « M B » pour Bickel et Morel fabricants et le nombre « 25 ».

Lt: 439mm - Ll: 319mm - Il: 29,8mm -

Dd: 15mm

A.B.E.

600/800€

139

FRANCE

PORTE-FANION DE CHASSEURS RÉALISÉ À PARTIR D'UNE ÉPÉE-BAÏONNETTE MODÈLE 1886.

Poignée maillechort. Une tige d'acier creuse remplace la lame cruciforme. L'extrémité de la tige est complétée d'un motif en forme de corps de chasse (emblème des chasseurs) dans lequel sera placé le n° de régiment (ici absent). Un crochet assure l'accrochage du fanion régimentaire

Lt: 635mm - Ll (tige): 420mm - Il: (Diamètre de la tige): 8mm - Dd (douille d'origine): 15mm

A.B.E.

150/200€

138

FRANCE

ÉPÉE-BAÏONNETTE LEBEL MODÈLE 1886-15, PROBABLEMENT RÉUTILISÉE POUR LE CINÉMA.

Poignée en maillechort. lame cruciforme et fourreau bronzé en tôle d'acier. À remarquer: le marquage au creux de la coulisse: « W. M. FOX »

Lt: 638mm - Ll: 520mm - Il: 14mm - Dd: 15mm

A.B.E.

60/80€

140

FRANCE

BAÏONNETTE PORTE-FANION POUR UN RÉGIMENT DE L'ARMÉE D'AFRIQUE RÉALISÉE À PARTIR D'UNE BAÏONNETTE LEBEL MODÈLE 1886 À SOIE COURTE.

Une longue tige creuse de laiton de diamètre 12mm a été fixée au niveau de la croisière. Deux petits anneaux ont été soudés permettant la fixation du fanion. Cette tige se termine par un motif comportant un croissant et une étoile.

Lt: 697mm - Poids: 585g

Le système de verrouillage est toujours opérant.

A.B.E.

100/150€



139

140

BAÏONNETTES DE 1890 À NOS JOURS

141

FRANCE

**ÉPÉE-BAÏONNETTE MODÈLE 1890 POUR CARABINE
MODÈLE 1890 DE GENDARMERIE.**

Poignée en maillechort avec bouton poussoir de verrouillage, le talon comporte un trou dans lequel vient s'encaster le tenon de la carabine, rainure longitudinale sur le côté gauche. Croisière poinçonnée et matriculée. lame cruciforme. Fourreau en tôle d'acier peint en vert.

Lt: 635mm - Ll: 520mm - Il: 14mm - Dd: 13mm
A.B.E. 250/300€

142

FRANCE

SABRE BAÏONNETTE MODÈLE 1892 1^{er} TYPE.

Poignée à plaquettes de bois à gros rivets. Croisière à douille basse, à quillon recourbé. lame à dos plat et pans creux, avec restes de poinçon au talon. Fourreau bronzé (plusieurs matricules).

Lt: 514 mm - Ll: 400 mm - Il: 23 mm - Dd: 13 mm
A.B.E. (Piqûres). 60/80€

143

FRANCE

SABRE BAÏONNETTE MODÈLE 1892 1^{er} TYPE.

Poignée à plaquettes de matière synthétique à petits rivets. Croisière à douille basse, à quillon recourbé, poinçonné. lame à dos plat gravé « Mre d'Armes de Chatt Mars 1893 » et pans creux. Fourreau bronzé au même matricule que la garde.

Lt: 511 mm - Ll: 396 mm - Il: 23 mm - Dd: 13 mm
A.B.E. (Petites piqûres sur la lame). 80/120€

144

FRANCE

SABRE BAÏONNETTE MODÈLE 1892 2^e TYPE.

Poignée à plaquettes de bois à gros rivets. Croisière à douille haute, à quillon recourbé. lame à dos plat et pans creux, poinçonnée au talon. Fourreau bronzé au même matricule que la garde.

Lt: 515 mm - Ll: 400 mm - Il: 23 mm - Dd: 13 mm
A.B.E. 60/80€

145

FRANCE

**ÉPÉE-BAÏONNETTE MODÈLE 1895 POUR FUSIL
D'ESSAI DAUDETEAU.**

Poignée en maillechort, rainure longitudinale côté gauche. lame cruciforme. Fourreau en tôle d'acier bronzé.

La croisière et le fourreau porte un même matricule (probablement postérieur) « CR 72807 »
Lt: 640 mm - Ll: 520 mm - Il: 14 mm - Dd: 14 mm
B.E. 200/300€



146

FRANCE

**PROTOTYPE DE BAÏONNETTE VERS 1902 POUR
MOUSQUETON DE GENDARMERIE**

Baïonnette réalisée d'une seule pièce. Poignée tubulaire ouverte sur toute sa longueur. La croisière est percée d'un trou rectangulaire (verrouillage de l'arme sur le mousqueton prototype) et comporte un petit quillon recourbé vers la poignée (mise en faisceaux). lame triangulaire à pans extérieurs évidés. La face interne de la lame est concave, en continuité avec la forme interne de la poignée.

Lt: 378mm - Ll: 287mm - Il: 12,8mm

B.E.

400/600€

147

FRANCE

**ÉPÉE-BAÏONNETTE MODÈLE 1902 DE TIRAILLEURS
INDOCHINOIS.**

Poignée en maillechort avec rainure latérale pour le passage de la baguette de nettoyage du fusil. Croisière matriculée et poinçonnée. lame cruciforme poinçonnée. Fourreau en tôle d'acier adapté à la longueur de la lame.

Lt: 512mm - Ll: 398mm - Il: 14mm - Dd: 13mm

A.B.E. (Petites piqûres).

C'est en fait le modèle 1890 de gendarmerie dont la lame a été raccourcie en 1912 de 520mm à 400mm pour faciliter le maniement de cette baïonnette par les tirailleurs indochinois.

250/300€

148

FRANCE

**ÉPÉE-BAÏONNETTE POUR FUSIL COLONIAL MODÈLE
1907.**

Poignée en maillechort, sans rainure longitudinale, Bouton poussoir de verrouillage, le talon comporte un trou où vient s'encaster le tenon du fusil. lame cruciforme poinçonnée «V» et «C» au talon.

Croisière matriculé et fourreau au même n° A 7786

Lt: 635mm - Ll: 520mm - Il: 14mm - Dd: 15mm

A.B.E.

300/500€

149

FRANCE

**SABRE-BAÏONNETTE MODÈLE 1916 POUR FUSIL
MEUNIER A6.**

Poignée acier, plaquettes en matière synthétique noire fixées par deux rivets. Verrouillage par bouton poussoir. Directrice au dos de la poignée avec petits chanfreins sur 12mm. Croisière acier sans quillon. lame droite avec gouttière sur chaque face. Étroite gouttière en V sur les derniers 152mm de la lame

Fourreau en tôle d'acier bronzé.

Lt: 507mm - Ll: 402mm - Il: 23mm -

Dd: 16,6mm

B.E.

500/800€





150

150

FRANCE

SABRE-BAÏONNETTE MODÈLE 1914 POUR FUSIL REMINGTON ROLLING BLOCK MODÈLE 1914.

Poignée acier, plaquettes bois fixées par deux rivets plats, quillon tourné vers la lame. lame droite, large gouttière sur chaque face, marquée « REMINGTON ARMS-UNION METALLIC CTG. CO. REM. WORKS. ILION. N.Y. U.S.A. ». Fourreau acier, porte-fourreau associé en cuir brun.

Lt: 520mm - Ll: 405mm - Il: 27mm - Dd: 15mm
A.B.E. 80/100€

151

FRANCE

BAÏONNETTE POUR FUSIL MAS 1936.

Baïonnette réversible 2^e modèle. Partie médiane moletée à 45°, lame cruciforme, trou de déverrouillage.

Finition phosphatée. Aucun fourreau de prévu. Poinçonnée « 52 ».

Lt: 432mm - Ll: 337mm - Il: 10,8mm
A.B.E. 20/30€

152

FRANCE

BAÏONNETTE POUR FUSIL MAS 1936 CR39 À CROSSE REPLIABLE.

Baïonnette réversible 2^e modèle, partie médiane moletée à 45°, lame cruciforme, trou de déverrouillage. Finition phosphatée. Aucun fourreau prévu d'origine

Lt: 382mm - Ll: 288mm - Il: 10,78mm
B.E. 20/30€

153

FRANCE

BAÏONNETTE POUR FUSIL MAS 1936.

Baïonnette réversible 1^{er} modèle (sans trou de déverrouillage), partie médiane quadrillée à 90°. Peint en noir avec n° 81623. lame poinçonnée « DN »

Lt: 432mm - Ll: 337mm - Il: 10,8mm 30/50€

154

FRANCE

BAÏONNETTE MAS 36, TYPE II (AVEC TROU DE DÉVERROUILLAGE) POUR LA « GARDE RÉPUBLICAINE », LAME POLI BLANC (DEPUIS LA PARTIE QUADRILLÉE).

Lt: 432mm - Ll: 337mm - Il: 10,8mm 30/40€

155

FRANCE

RARE BAÏONNETTE, PROTOTYPE POUR PM MAT 49.

Poignée à section tubulaire aplatie avec système de verrouillage interne.

Lt: 376mm - Ll: 248mm - Il: 24,8mm
250/300€



153



154



155 - recto

156

FRANCE

PROTOTYPE DE MANUFACTURE VERS 1950.

Forme tubulaire, poignée caoutchoutée, lame forgée, Se monte sur le canon de l'arme et se verrouille par rotation.

Lt: 341 mm - Ll: 221 mm - Il: 21,7 mm - Dd: 15 mm

Provenance :

Ancienne collection Bera.

100/150€

157

FRANCE

POIGNARD-BAÏONNETTE VERS 1953 DITE FUMACO POUR CARABINE USM1.

Poignée inspirée de la dague des commandos britanniques, peinte en noir. Lame à double tranchant polie brillant. Fourreau en acier, peint en noir, avec porte-fourreau en toile kaki.

Lt: 291 mm - Ll: 163 mm - Il: 25,5 mm - Dd: 14,5 mm

B.E.

100/150€

158

FRANCE

COUPEAU-BAÏONNETTE MODÈLE 1949/56 POUR FUSIL MAS 49/56.

Poignée à plaquettes plastique. Lame phosphatée, à contre-tranchant. Fourreau en tôle de fer. Avec son porte-fourreau en cuir brun.

Lt: 343 mm - Ll: 220 mm - Il: 23 mm - Dd: 22 mm

B.E.

30/50€



160

161



156

157

159

159

FRANCE

COUPEAU-BAÏONNETTE POUR FUSIL MAS 49/56.

Poignée à plaquettes plastique, lame phosphatée grise, court contre-tranchant. Croisière frappée sur le dessous « MAS 78 » Fourreau en tôle. Porte-fourreau attenant en cuir vert avec crochet.

Lt: 325 mm - Ll: 202 mm - Il: 23 mm - Dd: 22 mm

B.E.

40/60€

160

FRANCE

COUPEAU-BAÏONNETTE MAS 56 À COURT TRANCHANT CHROMÉ EN TOTALITÉ.

Plaquettes en plastique noir marquées « MAS » fixées par deux vis, système à verrou basculant. Croisière frappée « MAT F ». Fourreau en tôle d'acier frappé « MAS 69 » avec porte-fourreau de cuir vert associé.

Lt: 325 mm - Ll: 202 mm - Il: 23 mm - Dd: 22 mm

B.E.

80/100€

161

FRANCE - U.S.A.

BAÏONNETTE D'ESSAI À PARTIR DU POIGNARD US M4 ET DU COUPEAU-BAÏONNETTE MAS 49/56.

Poignée type US. Lame et fourreau du modèle français. Porte-fourreau en cuir brun.

Lt: 287 mm - Ll: 170 mm - Il: 22 mm - Dd: 15 mm

B.E.

250/300€



162

FRANCE

RARE BAÏONNETTE EXPÉRIMENTALE, RÉALISÉE EN 1956, POUR FUSIL SEMI-AUTOMATIQUE 49-56.

Poignée à plaquettes de matière plastique marron, à deux rivets d'aluminium peint en noir (poignée plus longue de 6 mm par rapport au modèle 56). Lame du type 56 parkérisée, avec marquages « Mas type 1956 pour FA et SA ». Fourreau modifié pour l'ajout d'un bipied. Avec porte-fourreau en cuir brun avec sangles de maintien de la poignée et du bipied en cuir brun. Lt: 350 mm - Ll: 220 mm - Il: 23 mm - Dd: 22 mm B.E.

Provenance :

Ancienne collection Bera.

300/400€

163

FRANCE

MODÈLE D'ESSAI RÉALISÉ SUR LA BASE DU MODÈLE 49/56.

Poignée en « celeron », deux douilles dont l'une contenant le système de verrouillage au fusil. Croisière à petit quillon en pointe. Lame, fourreau et porte-fourreau en cuir brun du modèle 49/56.

Finition phosphatée.

Lt: 340 mm - Ll: 217 mm - Il: 23,4 mm -

Dd: 15 mm

B.E.

300/400€



164

164

FRANCE

COUTEAU-BAÏONNETTE POUR FUSIL D'ASSAUT FAMAS.

Poignée en tôle d'acier, plaquettes en plastique noir. Le système de verrouillage comprend un verrou à bascule et deux bagues. Lame droite avec tranchant et court contre-tranchant. Fourreau du second type en plastique noir, il est doté d'un ressort de maintien agissant sur la croisière de la baïonnette, avec porte-fourreau en toile noire.

Lt: 325 mm - Ll: 202 mm - Il: 23 mm - Dd: 22 mm

60/80€

165

FRANCE

COUTEAU-BAÏONNETTE POUR FUSIL D'ASSAUT FAMAS.

Monture en tôle d'acier, plaquettes en plastique noir. Le système de verrouillage comprend un verrou à bascule et deux bagues. Lame droite avec court contre-tranchant marquée « DLT 3 81 ». Fourreau du premier type en plastique noir marqué « DLT 1 79 », il est doté d'un ressort de maintien agissant sur la croisière de la baïonnette. Avec porte-fourreau en toile.

Lt: 325 mm - Ll: 202 mm - Il: 23 mm - Dd: 22 mm

B.E.

50/60€

166

FRANCE

POIGNARD-BAÏONNETTE FELIN POUR FAMAS FÉLIN.

Poignée en kraton. Monture en fer peint en noir. Lame type Bowie peint en noir marquée « WILD STEER » et « WAIF 32 ». Fourreau en matière plastique, avec pierre diamantée et coupe barbelé, avec porte-baïonnette en nylon.

Lt: 29,3 mm - Ll: 17,3 mm - Dd: 24 mm

T.B.E.

50/60€

167

ITALIE

BAÏONNETTE À DOUILLE IDENTIQUE AU MODÈLE 1822 FRANÇAIS.

Douille triple fente, virole médiane poinçonné «CV». Coude poinçonné. Lame triangulaire à pans extérieurs évidés, large gouttière sur la face interne. Pas de fourreau.

Lt: 534 mm - Ll: 467 mm - Il: 23,4 mm -

Ld: 66,8 mm - Dd: 22 mm

A.B.E. S.F.

40/60€

168

ITALIE

SABRE-BAÏONNETTE MODÈLE 1836 POUR CARABINE DE BERSAGLIER.

Poignée et garde d'une seule pièce en laiton, verrouillage par long ressort extérieur. Croisière matriculée. Lame droite et plate, un seul tranchant, poinçonnée au talon (petites piqûres). Fourreau en cuir noir verni à deux garnitures en laiton poinçonné.

Lt: 600 mm - Ll: 464 mm - Il: 33 mm

A.B.E.

300/400€

169

ITALIE (PIÉMONT)

GLAIVE-BAÏONNETTE. MODÈLE 1844 D'ARTILLERIE POUR «MOSCHETTO D'ARTIGLIERA MODELO 1844» (PIÉMONT).

Poignée et garde d'une seule pièce en laiton cannelé, pommeau asymétrique, ressort interne. Croisière matriculée. Lame droite à arête médiane, poinçonnée au talon «C&C». Fourreau cuir noir, à deux garnitures laiton.

Lt: 575 mm - Ll: 448 mm - Il: 32,5 mm

A.B.E.

150/200€

170

ITALIE

BAÏONNETTE À DOUILLE ANGLAISE BROWN BESS, UTILISÉE À PARTIR DE 1846 PAR LES ITALIENS.

Douille ronde à triple fente. Lame triangulaire à pans externes évidés et interne plat, frappé «HADLEY 5» et «6» sous couronne. Fourreau italien en cuir à deux garnitures et crochet en laiton.

Lt: 555 mm - Ll: 454 mm/432 mm - Il: 29,5 mm -

Dd: 23,5 mm - Ld: 102,8 mm

A.B.E.

150/200€



168



169



170

171

ITALIE

BAÏONNETTE MODÈLE 1870 À RESSORT LONG POUR FUSIL VETTERLI VITALI.

Poignée à plaquettes de matière synthétique, orné d'un long ressort extérieur sur une face. Monture en fer, garde à quillon recourbé. Lame droite à dos plat et pans creux, poinçonné «BC» et «TORINO» au talon.

Lt: 646mm - Ll: 517mm - Il: 27mm -

Dd: 17,5mm

A.B.E. S.F.

100/150€

172

ITALIE

BAÏONNETTE À DOUILLE RÉVERSIBLE MODÈLE 1870 POUR MOUSQUETON DE CAVALERIE.

Douille à triple fente avec virole médiane à double pontet. Sans fourreau d'origine. Lame cruciforme reliée à la douille sans coude, matriculée et poinçonnée «CT».

Finition bronzée.

Lt: 530mm - Ll (à partir du dessus de la douille):

464mm - Il: 12,8mm - Ld: 66mm - Dd: 17,5mm

B.E.

80/100€

173

ITALIE

BAÏONNETTE MODÈLE 1870 ITALO-AUTRICHIENNE.

Poignée en laiton du type 1870 bouton poussoir et long ressort extérieur. Anneau de dragonne dans le pommeau de type autrichien. Croisière avec long quillon recourbé vers la lame du type 1870. Lame droite avec gouttière sur chaque face, poinçonnée. Fourreau italien en cuir avec deux garnitures laiton.

Lt: 423mm - Ll: 297mm - Il: 22,3mm -

Dd: 17,5mm

80/100€

174

ITALIE

SABRE BAÏONNETTE MODÈLE 1870 VETTERLI (TYPE D OU V).

Poignée en laiton. Croisière en fer matriculée et poinçonné «BL». Lame à dos et pans creux. Fourreau en cuir à deux garnitures en laiton poinçonné.

Lt: 647mm - Ll: 520mm - Il: 26,4mm -

Dd: 17,8mm

B.E.

400/500€

175

ITALIE

BAÏONNETTE MODÈLE 1870-87 POUR MOUSQUETON VETTERLI MODÈLE 1871-87 TA (TROUPES D'AFRIQUE, CONSIDÉRÉE COMME ERSATZ).

Poignée et croisière en laiton, long ressort de verrouillage.

Lame cruciforme de section ovale avec arête centrale. Sans fourreau.

Lt: 405mm - Ll: 279mm - Il: 24,5mm -

Dd: 17,4mm

A.B.E. S.F. (Piqûres sur les parties ferreuses)

100/150€

176

ITALIE

BAÏONNETTE MODÈLE 1870-1916 À LAME RACCOURCIE POUR FUSIL VETTERLI MODÈLE 1871. RACCOURCIE EN 1916.

Poignée acier, plaquettes en matière synthétique fixées par deux vis sur cuvettes. Ressort de verrouillage extérieur court, croisière matriculée, redressée et raccourcie. Encoche dans la croisière. Lame bronzée. Fourreau cuir, chape laiton, garniture basse en tôle d'acier.

Lt: 367mm - Ll: 240mm - Il: 27mm -

Dd: 17,3mm

A.B.E.

50/60€

177

ITALIE

BAÏONNETTE MODÈLE 1870-1916 À LONG RESSORT POUR FUSIL VETTERLI MODÈLE 1871.

Baïonnette raccourcie en 1916. Poignée acier, plaquettes en matière synthétique fixées par deux vis sur cuvettes ovales. Pas d'encoche dans la croisière. Long ressort de verrouillage, croisière redressée et raccourcie. Lame bronzée, poinçonnée, marquée «TORINO». Fourreau cuir daté «ACT 1917», garnitures laiton.

Lt: 370mm - Ll: 241mm - Il: 27mm -

Dd: 17,5mm

60/80€



178

ITALIE

BAÏONNETTE MODÈLE 1891 POUR FUSIL CARCANO.

Poignée métallique, plaquettes bois fixées par deux rivets. Croisière acier avec petit quillon droit. Lame droite, avec gouttière sur chaque face, bronzée rouge. Fourreau cuir noir, garnitures acier.

Lt: 414 mm - Ll: 300 mm - Il: 23 mm - Dd: 13,2 mm
A.B.E. 50/60€

179

ITALIE

BAÏONNETTE PLIANTE MODÈLE 1891 POUR MOUSQUETON DE CAVALERIE CARCANO SECONDE VERSION.

Finition phosphatée (version plus longue que le modèle présenté sur l'ABC).

Lt: 377 mm - Ll: 315 mm - Il: 12,2 mm
A.B.E. 10/20€

180

ITALIE

BAÏONNETTE REPLIABLE MODÈLE 1891 DE CAVALERIE POUR MOUSQUETON DE CAVALERIE MOD. 1891 CARCANO.

Version primitive, lame de section triangulaire à pans évidés.

Finition bronzée.
Lt: 390 mm - Ll: 337 mm - Il: 12 mm 30/50€

181

ITALIE

BAÏONNETTE MODÈLE 1891 VERSION ERSATZ.

Poignée et croisière d'une seule pièce en laiton avec bouton poussoir et ressort interne. Croisière avec petit quillon droit boulé. Lame droite type 1891 avec gouttière sur chaque face et restes de poinçon.

Fourreau cuir avec garnitures en tôle d'acier bronzé.
Lt: 420 mm - Ll: 299 mm - Il: 22,5 mm - Dd: 13 mm
A.B.E. 100/150€

182

ITALIE

BAÏONNETTE MODÈLE 1891/97 TS POUR CARABINE MANNLICHER CARCANO MOD. 1891 TS (TROUPES SPÉCIALES).

Plaquettes bois fixées par deux rivets sur rondelles. Bouton de verrouillage placé en bout du pommeau, fente de verrouillage transversale. Croisière matriculée « AL 841 ».

Lame bronzée avec gouttière sur chaque face. Fourreau cuir avec garnitures en fer.
Lt: 418 mm - Ll: 297 mm - Il: 23 mm - Dd: 13 mm
A.B.E. 60/80€

183

ITALIE

BAÏONNETTE PLIANTE MODÈLE 1938 2° TYPE POUR FUSIL MANLICHER CARCANO 1891-38.

Poignée bronzée noir, plaquettes bois fixées par deux vis et écrous sur rondelles. Croisière acier avec bouton de verrouillage. La lame se replie en partie à l'intérieur d'une gorge pratiquée dans la poignée. Lame bronzée rouge, gouttière sur chaque face. Fourreau bronzé.

Lt: 287 mm - Ll: 174 mm - Il: 21 mm - Dd: 13 mm
A.B.E. 60/80€

184

ITALIE

COUTEAU-BAÏONNETTE MODÈLE 1938 À LAME FIXE POUR FUSIL ET CARABINE CARCANO ET MANNLICHER.

Poignée acier, plaquettes bois fixées par deux rivets sur rondelles, croisière acier. Lame fixe, droite, avec gouttières, bronzée rouge. Fourreau en acier bronzé.

Lt: 281 mm - Ll: 167 mm - Il: 21 mm - Dd: 13 mm
A.B.E. 40/60€

185

ITALIE

BAÏONNETTE PLIANTE MODÈLE 1938 POUR PISTOLET MITRAILLEUR BERETTA.

Pommeau et croisière laiton, plaquettes bois fixées par deux vis sur rondelles. Tenon de fixation en T. Lame avec gouttière sur chaque face. Fourreau en tôle peint en noir.

Lt: 303 mm - Ll: 191 mm - Il: 21 mm
A.B.E. 60/80€

186

ITALIE

BAÏONNETTE PLIANTE MODÈLE 1938, 1° TYPE À VERRU BASCULANT POUR FUSIL CARCANO 1891-38.

Poignée à plaquettes de bois. Monture en acier bronzée. Lame pliante bronzée. Fourreau en tôle de fer peint en noir avec passant.

Lt: 290 mm - Ll: 176 mm - Il: 21 mm - Dd: 13 mm
A.B.E. 80/100€



181



176



177



178



179



180



182



183



184



185



186

187

ITALIE

COUTEAU-BAÏONNETTE MODÈLE 1938 DONT LA LAME A ÉTÉ RENDUE FIXE PAR L'ADJONCTION D'UNE NOUVELLE CROISIÈRE.

Lt: 288 mm - Ll: 176 mm - Il: 21 mm - Dd: 13 mm
E.M. (Usures) 30/50€

188

ITALIE

BAÏONNETTE POUR FUSIL ENFIELD Mk1, INSPIRÉE DU MODÈLE M9 Mk1 «CLOU» AVEC UNE LAME ITALIENNE 1891.

Douille et coude bronzé. Lame à gouttière avec un bronzage différent sur chaque face. Fourreau en cuir à deux garnitures en fer bronzé. Chape type italienne, bouterolle frappée « WUH B M/121 ».

Lt: 350 mm - Ll: 300 mm - Il: 22,3 mm -
Dd: 15,5 mm
A.B.E. 60/80€

189

ITALIE ou USA

BAÏONNETTE D'ENTRAÎNEMENT RÉALISÉE SUR LA BASE DU MODÈLE M1 US.

Poignée, plaquettes et croisière en plastique noir. Lame également en plastique noir, relativement souple, gouttière sur chaque face (restauration à la pointe). Fourreau plastique vert, garniture haute en tôle peinte (vert armée)

Lt: 365 mm - Ll: 248 mm - Il: 26,6 mm -
Dd: 15,8 mm
B.E. 60/80€

190

ITALIE

BAÏONNETTE BM 19 MARK ITAL. SUR LE MODÈLE DE LA BAÏONNETTE M1 DES USA.

Poignée acier avec plaquettes en bois (rare) fixées par une vis et un écrou
Lame droite à tranchant et contre-tranchant avec étroite gouttière sur chaque face, frappée 3AEP 68» au talon. Fourreau italien en cuir avec garnitures en tôle. Fourreau peint en vert

Lt: 370 mm - Ll: 252 mm - Il: 26,5 mm -
Dd: 15,8 mm
B.E. 80/100€

191

ITALIE

BAÏONNETTE BM 19 MARK ITAL. SUR LE MODÈLE DE LA BAÏONNETTE M1 DES USA.

Poignée acier avec plaquettes finement striées en plastique noir fixées par une vis et un écrou. Lame droite à tranchant et contre-tranchant avec étroite gouttière sur chaque face, poinçonné «FAT» et daté «56». Fourreau italien en cuir avec garnitures en tôle. Fourreau peint en vert avec porte-fourreau en toile.

Lt: 370 mm - Ll: 252 mm - Il: 26,5 mm -
Dd: 15,8 mm
B.E. 50/60€

192

ITALIE

BAÏONNETTE M4 POUR FUSIL BERETTA BM59.

Plaquettes en matière plastique. Lame matriculée, poinçonnée et datée. Fourreau de type US (très rare) avec porte-fourreau en toile.

Lt: 292 mm - Ll: 169 mm - Il: 22 mm - Dd: 15 mm
B.E. 40/60€

193

ITALIE

POIGNARD BAÏONNETTE FOLCRUM, DE FABRICATION «EXTRÊME RATIO».

Poignée avec système de verrouillage type M4. Poignée plastique noir. Lame bronzée type Bowie à dents. Fourreau en matière plastique avec système coupe barbelé. Porte-baïonnette en toile noire.

Lt: 306 mm - Ll: 179 mm - Il: 33 mm - Dd: 22 mm
B.E. 60/80€

194

ITALIE

POIGNARD-BAÏONNETTE DE DERNIÈRE GÉNÉRATION FABRIQUÉ PAR LA SOCIÉTÉ ITALIENNE FOX.

Système de verrouillage type US M4. Poignée en plastique vert. Croisière avec douille crantée. Lame très coupante avec petites dents. Tranchant et contre-tranchant légèrement bowie. Fourreau plastique vert formant coupe barbelés avec la lame de la baïonnette et porte-fourreau toile.

Lt: 318 mm - Ll: 188 mm - Il: 38 mm - Dd: 22 mm
B.E. 100/150€



194

195

U.S.A.

BAÏONNETTE À DOUILLE MODÈLE 1816 POUR FUSIL MODÈLE 1816.

Douille sans virole fente en T. Coude poinçonné «V» lame de section triangulaire à pans extérieurs évidés gouttière sur la face interne, frappé «US» à la base.

Lt: 478mm - Ll (à partir du dessus de la douille): 401 mm - Il: 24,8 mm - Ld: 77 mm - Dd: 21,5 mm
A.B.E. 80/100€

196

U.S.A.

GLAIVE MODÈLE 1832.

Monture en bronze, pommeau orné de l'Aigle avec blason U.S. Poignée ciselée d'écaillés à trois points de rivure. Garde droite à deux quillons ronds gravée «M.S.». Large lame droite à arête médiane et pans creux, frappée au talon de l'Aigle et du fabricant (illisible) et «United States 1839». Fourreau en cuir à deux garnitures en laiton.

Lt: 636 mm - Ll: 493 mm - Il: 44 mm
B.E. Fabrication tardive. 250/350€

197

U.S.A.

SABRE BAÏONNETTE À LAME ALLEMANDE POUR L'EXPORTATION AUX U.S.A., POUR FUSIL SPENCER DE MARINE OU COLT REVOLVING 1855.

Poignée en laiton cannelé, à ressort extérieur (détendu). Croisière droite poinçonnée. Lame droite poinçonnée et signée «S&K» au talon (Schnitzler & Kirschbaum), pans creux et gouttière. Fourreau en cuir (rétréci) à deux garnitures en laiton.

Lt: 726 mm - Ll: 608 mm - Il: 28 mm - Dd: 20,5 mm
A.B.E. 150/200€

198

U.S.A.

SABRE-BAÏONNETTE MLE 1855 POUR US RIFLE 1855. POIGNÉE LAITON CANNÉLÉE ET CROISIÈRE D'UNE SEULE PIÈCE. PETIT RESSORT DE VERROUILLAGE DROIT, EXTÉRIEUR.

Lame droite, puis légèrement courbe vers l'extérieur. Large gouttière sur chaque face. Fourreau cuir à deux garnitures laiton.

Lt: 675 mm - Ll: 553 mm - Il: 28,3 mm - Dd: 22,5 mm
A.B.E. 150/250€





201

202

199

U.S.A.

SABRE-BAÏONNETTE TYPE 1855 POUR FUSIL COLT REVOLVING RIFLE

Poignée et croisière d'une seule pièce en laiton, court ressort extérieur. Lame faiblement yatagan, gouttière sur chaque face, non marquée.

Fourreau en cuir à deux garnitures en laiton.

Lt: 614 mm - Ll: 493 mm - Il: 26,5 mm -

Dd: 18,2 mm

A.B.E.

80/100€

200

U.S.A.

SABRE-BAÏONNETTE CONSTRUIT SUR LE MODÈLE D'UN SABRE-BAÏONNETTE US DE L'ÉPOQUE « GUERRE CIVILE ».

Poignée cannelé en creux et quillon en S d'une seule pièce en laiton. Coulisse métallique au dos de la poignée. Lame plate de 504 mm, gravée « BROWN & TETLEY PITTS BURGH », extrémité du type Bowie. Sans fourreau.

Lt: 640 mm - Ll: 507 mm - Il: 34 mm

B.E. S.F. Fabrication postérieure.

60/80€

201

U.S.A.

POIGNARD-BAÏONNETTE DAHLGREN MODÈLE 1861 POUR FUSIL DE MARINE US MODÈLE 1861 PLYMOUTH WITNEYVILLE.

Poignée et croisière d'une seule pièce en laiton, très massive. Plaquette monobloc en bois. Lame large et massive, sans gouttière, tranchant et fort contre-tranchant, marquée 1861 et restes de marquages « AMES Co ».

Fourreau en cuir (postérieur), garnitures en laiton.

Lt: 425 mm - Ll: 304 mm - Il: 41,4 mm -

Dd: 23,4 mm

A.B.E. (Piqûres sur la lame)

300/400€

202

U.S.A.

BAÏONNETTE MODÈLE 1870 DE MARINE.

Poignée en laiton, à écailles, aux canons entrecroisés sur ancre au pommeau. Rainure marquée « CGS ». Lame droite à double tranchant, à gouttière centrale, marquée « AMES MF° C° Chicopee Mass » « USN GGS 1878 ».

Fourreau postérieur en cuir à deux garnitures en laiton.

Lt: 632 mm - Ll: 512 mm - Il: 29,5 mm -

Dd: 20 mm

A.B.E.

100/150€

203

U.S.A.

BAÏONNETTE MODÈLE 1873.

Douille à virole médiane. Lame triangulaire à pans évidés. Gouttière sur la face interne, frappée « US » au talon. Fourreau en tôle d'acier avec porte-fourreau cuir en axe en laiton doré marqué « US ».

Finition bronzée.

Lt: 533 mm - Ll: 457 mm - Il: 20,3 mm -

Ld: 76,6 mm - Dd: 18,4 mm

A.B.E.

80/100€



204 - recto



204 - verso

204
U.S.A.
BAÏONNETTE-TRUELLE MODÈLE 1873 POUR FUSIL ET CARABINE SPRINGFIELD MODÈLE 1873.
 La poignée est marquée « PAT.APR 16 M 72 ». Le mécanisme de verrouillage est placé à l'intérieur de la douille dont une partie pivote sur elle-même. Lame large avec arête médiane. Pas de fourreau ni poignée de bois amovible
 Lt: 370mm - Ll: 280mm - Il: 87,7mm -
 Ld: 89,6mm - Dd: 18/19mm
 A.B.E. Reste de bronzage. 200/250€

205
U.S.A.
SABRE BAÏONNETTE MODÈLE 1873 POUR FUSIL ROLLING BLOCK, POUR L'EXPORT (URUGUAY).
 Poignée en laiton fondu à écailles. Lame yatagan à gouttières, sans marquages. Fourreau en cuir à deux garnitures en laiton.
 Lt: 636mm - Ll: 514mm - Il: 28mm - Dd: 18mm
 60/80€

206
U.S.A.
BAÏONNETTE À DOUILLE MODÈLE 1873 POUR FUSIL WINCHESTER 1873. INFANTRY RIFLE.
 Douille à triple fente et virole médiane. Lame triangulaire, oreilles abattues, à pans extérieurs évidés. Large gouttière sur la face intérieure. Sans fourreau.
 Lt: 534mm - Ll (à partir du dessus de la douille): 457mm - Il: 19,9mm
 B.E. 40/60€

207
U.S.A.
BAÏONNETTE-BAGUETTE MODÈLE 1880 POUR FUSIL US MODÈLE 1880.
 Lame de section triangulaire sur plus de la moitié de la longueur.
 Restes de finition bleuie.
 Lt: 903mm - Il: 8,5mm
 B.E. 100/120€

207

208
U.S.A.
BAÏONNETTE-BAGUETTE (RAMROD) POUR FUSIL US MODÈLE 1889, POINTE MOLETÉE ET ACÉRÉE.
 Lt: 903,5mm - diamètre 8mm
 A.B.E. 60/80€

209
U.S.A.
BAÏONNETTE MODÈLE 1892-98 POUR FUSIL KRAG JORGENSEN.
 Poignée à plaquettes de bois. Monture en fer. Lame à dos plat, contre-tranchant et gouttière marquée « US » et « 1898 ». Fourreau en acier bronzé, avec crochet porte-fourreau.
 Lt: 415mm ; Ll: 298mm - Il: 26,7mm -
 Dd: 16mm
 A.B.E. (Piqûres à la poignée). 80/120€

210
U.S.A.
BAÏONNETTE FABRIQUÉE SUR LE MODÈLE DE LA 1898 KRAG BOWIE US.
 Poignée en acier du type Schmidt Rubin, plaquettes bois fixées par deux rivets sur cuvette. Large lame du type Bowie marquée au talon d'un côté « US » et de l'autre « 1900 ».
 Lt: 372mm - Ll: 250mm - Il: 50,2mm -
 Dd: 15mm
 B.E. S.F. Fabrication postérieure. 80/100€

211
U.S.A.
BAÏONNETTE-BAGUETTE MODÈLE 1903.
 Finition bleuie.
 Lt: 597mm - Diamètre: 7mm 60/80€

212
U.S.A.
BAÏONNETTE MODÈLE 1905.
 Poignée à plaquettes de bois. Lame à gouttière marquée « SA 1909 » et « US 398899 ». Fourreau en cuir avec chape et porte-fourreau en fer.
 Lt: 518mm - Ll: 402mm - Il: 26,7mm - Dd: 16mm
 60/80€



214

213

U.S.A.

BAÏONNETTE D'ENTRAÎNEMENT TYPE IV FABRIQUÉE EN 1906 PAR ROCK ISLAND ARSENAL À PARTIR D'UNE BAÏONNETTE À DOUILLE MODÈLE 1855-70.

Un bourrelet a été ajouté à l'arrière de la douille. La lame a été meulée et enveloppée de cuir fauve marqué «ROCK ISLAND ARSENAL 1906», «F.P.B.» et «O.B.».

Lt: 482mm - Ll: 407mm - Il: 24,7mm -

Ld: 75,5mm - Dd: 20mm

A.B.E.

80/100€

214

U.S.A.

BAÏONNETTE D'ENTRAÎNEMENT MODÈLE 1912;

Poignée en fer plat munie de deux douilles et d'une lame flexible vrillée à 90° près de la garde, recouverte d'une gaine de cuir brun et terminée par une rondelle de bois légalement enveloppée de cuir brun.

Lt: 486mm - Ll: 409mm - Il: 27mm -

Dd: 19,7mm

B.E.

100/150€

215

U.S.A.

BAÏONNETTE MODÈLE 1917.

Poignée à plaquettes de bois. Monture en acier avec trou huileur. Lame droite type 1907, pointe désaxée, à gouttière, marquée «REMINGTON». Fourreau en cuir vert à garnitures en acier et crochet de suspente US.

Lt: 552mm - Ll 430mm - Il: 23,5mm -

Dd: 15,4mm

A.B.E.

60/80€

216

U.S.A.

BAÏONNETTE MODÈLE 1941 POUR FUSIL JOHNSON.

N° 7689 sur le tranchant de la soie plate formant poignée. Fourreau et porte-fourreau d'une seule pièce en cuir brun surpiqué.

Lt: 300mm - Ll: 200mm - Dd: 14,5mm

B.E.

80/100€



216

217

U.S.A.

BAÏONNETTE MODÈLE 1905-1942.

Poignée à plaquettes striées en matière plastique. Monture en acier. Lame droite, à gouttière, marquée «UFH US 1943». Fourreau en plastique vert olive à chape métallique marquée US.

Lt: 523mm - Ll 405mm - Il: 26,5mm - Dd: 16mm

A.B.E.

50/60€

218

U.S.A.

BAÏONNETTE D'ENTRAÎNEMENT POUR LA MARINE, RÉALISÉE SUR LA BASE DU MODÈLE M 42 US.

Poignée, plaquettes et croisière d'une seule pièce en plastique noir. Lame également en plastique noir, relativement souple, sans gouttière. Fourreau plastique vert, garniture haute en tôle peinte (vert armée) marqué «USN/ MK1».

Lt: 523mm - Ll: 405mm - Il: 27mm -

Dd: 15,8mm

B.E.

50/60€

219

U.S.A.

COUTEAU-BAÏONNETTE MODÈLE M1 POUR FUSIL M1 GARAND.

Poignée acier parkérisé, plaquettes striées plastique noire, fixées par une vis et écrou. Lame droite, gouttière sur chaque face, finition parkérisée, marquée «US PAL» au talon. Fourreau en plastique vert, chape en acier parkérisé vert.

Lt: 373mm - Ll: 253mm - Il: 26,8mm -

Dd: 15,8mm

B.E.

50/60€

220

U.S.A.

POIGNARD-BAÏONNETTE M4 POUR CARABINE US M1.

Système de verrouillage US placé dans le pommeau. Pommeau en acier bronzé. La poignée est constituée de rondelles de cuir. Croisière avec douille marquée «U.S. M.4 CAMILLUS». Lame parkérisée, droite avec tranchant et contre-tranchant symétriques. Fourreau US M8 A 1, plastique vert, chape et garniture en tôle parkérisée.

Lt: 294mm - Ll: 169mm - Il: 22mm - Dd: 15mm

B.E.

50/60€

220bis

U.S.A.

DRAPEAU Us.

Monté sur hampe en bois surmonté d'un aigle
Us en bronze doré.

Drapeau, modèle à 46 étoiles.

122x162 cm

A.B.E. (vers 1908 - 1912)

400/600€

221

U.S.A.

**COUTEAU-BAÏONNETTE M4 DE FABRICATION
JAPONAISE POUR FUSIL USM1.**

Pommeau bronzé, poignée à rondelles de cuir.
Lame bronzée «KNIFE JAPAN». Fourreau US
M8A1 PWH avec porte-fourreau en toile et
crochet de suspension.

Lt: 290 mm - Ll: 163 mm - Il: 22,8 mm -

Dd: 15 mm

A.B.E.

50/60€

222

U.S.A.

**COUTEAU-BAÏONNETTE MODÈLE M5 A1 POUR FUSIL
M1.**

Poignée à plaquettes de plastique noir à système
de verrouillage type Krag. Croisière sans douille
munie d'un téton. Lame parkérisée à contre-
tranchant. Fourreau US M8 A1 à bouterole
parkérisée avec porte-fourreau toile et crochet.

Lt: 289 mm - Ll: 167 mm - Il: 22 mm

B.E.

50/60€

223

U.S.A.

**BAÏONNETTE TIGE, QUADRILLÉ SUR 26 MM POUR
PISTOLET MITRAILLEUR INGRAM N°6.**

Lt: 227 mm - Ll: 180 mm - Il: 8 mm

A.B.E.

20/30€

224

U.S.A.

**COUTEAU-BAÏONNETTE M6 (1957) POUR FUSIL
M14.**

Poignée métallique avec plaquettes quadrillées
en plastique noir. La croisière, frappée «US M6
MILPAR COL» comporte une douille. Lame
parkérisée avec tranchant et petit contre-
tranchant. Fourreau plastique vert brun avec
chape métallique parkérisée
US M8 A1.

Lt: 288 mm - Ll: 169 mm - Il: 21,8 mm -

Dd: 18,5 mm

B.E.

50/60€



225

U.S.A.

COUTEAU-BAÏONNETTE M7 2° TYPE SANS QUILLON.

Poignée à plaquettes de plastique noir. Monture
et lame à contre-tranchant parkérisés. Fourreau
US M8 A1 avec bouterole parkérisée, porte-
fourreau en toile verte et crochet.

Lt: 294 mm - Ll: 164 mm - Il: 23 mm - Dd: 22 mm

B.E.

50/60€

226

U.S.A.

**POIGNARD-BAÏONNETTE M7 AVEC POIGNÉE COUP
DE POING UTILISÉE PENDANT LA GUERRE DU
VIETNAM.**

Poignée en aluminium moulé avec quadrillage
diamant. Croisière frappée sur le dessous US M7.
Fourreau USM8 A1.

Baïonnette décrite dans le livre de M. H COLE

Lt: 300 mm - Ll: 170 mm - Il: 22 mm - Dd: 22 mm

150/200€

227

U.S.A.

POIGNARD-BAÏONNETTE M7 2° MODÈLE.

Monture bronzée. Poignée à plaquettes de
plastique noir. Lame bronzée à contre-tranchant.
Fourreau M10b avec porte-fourreau de toile et
crochet de suspension.

Lt: 294 mm - Ll: 164 mm - Il: 23 mm - Dd: 22 mm

B.E.

50/60€



199



200



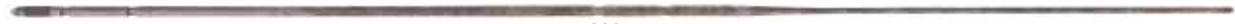
203



205



206



208



209



210



211



212



213



215



217



218



219



220



221



222



223



224



225



227



229



232



248



252



253



263

228

U.S.A.

**POIGNARD-BAÏONNETTE M7 2^e MODÈLE
EXPÉRIMENTAL À DENTS DE SCIE.**

Poignée avec plaquettes quadrillées de plastique noir fixées par deux vis et écrous. Lame droite avec tranchant et contre-tranchant. 18 fortes dents sur le dos de la lame. Fourreau M10 en plastique avec porte-fourreau de toile associé.

Lt: 299mm - Ll: 170mm - Il: 21,8mm -

Dd: 22mm

B.E.

60/80€

229

U.S.A.

COUTEAU-BAÏONNETTE M7 2^e TYPE.

Poignée à plaquettes de plastique noir. Monture et lame à contre-tranchant parkérisés. Fourreau US M8 A1 et porte-fourreau en toile verte et crochet.

Lt: 295mm - Ll: 167mm - Il: 21,5mm -

Dd: 22mm

B.E.

50/60€

230

U.S.A.

**POIGNARD-BAÏONNETTE M4 LAME TYPE KA-BAR
MARQUÉE «US CONETTA» POUR M16.**

Poignée constituée d'un empilement de rondelles de cuir avec système de verrouillage type US. Lame de forme bowie frappée au talon «US CONETTA». Ensemble parkérisé. Fourreau plastique avec chape métallique et porte-fourreau toile.

Lt: 311mm - Ll: 179mm - Il: 31mm - Dd: 22mm

A.B.E.

60/80€

231

U.S.A.

POIGNARD BAÏONNETTE M9 POUR FUSIL M16.

Pommeau bronzé noir. Poignée en plastique vert cannelé. Lame trempée gris avec prise coupe barbelés et dos scie, marquée au talon «M9 PHROBIS III USA» et «BUCK 188 USA». Fourreau en plastique vert avec pierre diamantée. Porte-fourreau en toile avec attache marquée «BIANCHI INTERNATIONAL»

Lt: 309mm - Ll: 181mm - Il: 36mm - Dd: 22mm

B.E.

60/80€

232

U.S.A.

**POIGNARD BAÏONNETTE OKC M10. POIGNÉE EN
PLASTIQUE MARRON-ROUGE AVEC PORTE-FOURREAU
DE TOILE ASSOCIÉ**

Lt: 324mm - Ll: 191mm - Il: 31,8mm -

Dd: 22,4mm

B.E.

50/60€

233

U.S.A.

**BAÏONNETTE OKC 3S FABRIQUÉE PAR ONTARIO
KNIFE CO POUR L'US MARINE CORPS.**

Poignée en plastique de couleur marron-rouge avec système de fixation du type US. Large lame «bowie» parkérisée noir avec tranchant et contre-tranchant affûtés et petite denture.

Fourreau en plastique avec porte-fourreau en

toile plastifiée, de même couleur que la poignée.

Lt: 336mm - Ll: 201mm - Il: 35mm -

Dd: 22,5mm

B.E.

60/80€



228



230



231



233

BAÏONNETTES DE CHASSE, BAÏONNETTES-BOUCHON MODÈLES DIVERS



234

234

CHASSE

BAÏONNETTE-BOUCHON MILITAIRE XVII^e SIÈCLE.

Poignée en bois fruitier avec bulbe. Croisière formant tournevis et marteau pour la taille et la mise en place des silex de la platine à silex du fusil. lame avec tranchant et petit contre-tranchant (piqûres). Sans fourreau.

Lt: 541 mm - Ll: 375 mm - Il: 45 mm

A.B.E. S.F.

150/200€



235

235

CHASSE

BAÏONNETTE-BOUCHON.

Poignée en bois tourné. Monture, garde à deux quillons et clavier en coquille, en laiton. lame d'épée à la colichemarde, gravée, à gouttière.

Lt: 380 mm - Ll: 352 mm - Il: 40 mm

A.B.E. S.F. Début du XVIII^e siècle.

150/200€

236

CHASSE (FRANCE)

BAÏONNETTE-BOUCHON DU XVIII^e SIÈCLE.

Poignée tulipée en bois (fêlé). Croisière acier à deux quillons. lame triangulaire à double tranchant symétrique. Fourreau en cuir à deux garnitures laiton.

Lt: 325 mm - Ll: 210 mm - Il: 34 mm

B.E.

150/200€

237

CHASSE (FRANCE)

BAÏONNETTE-BOUCHON DU XVIII^e SIÈCLE.

Poignée tulipée en corne. Croisière laiton à quillons boulés. lame à tranchant et contre-tranchant, longue gouttière centrale belle décoration du dos de lame. Fourreau cuir à deux garnitures laiton à bord dentelé.

Lt: 415 mm - Ll: 271 mm - Il: 28 mm

A.B.E.

200/300€



236



237



238

239

238

CHASSE (ESPAGNE)

BAÏONNETTE-BOUCHON D'ORIGINE ESPAGNOLE (OU AMÉRIQUE DU SUD).

Poignée en bois. Croisière en fer découpé. Forte lame triangulaire, dos plat. Beau fourreau en cuir verni brun avec garnitures laiton. Chape marquée à décor repoussé JOSE MARIA PEREZ.
Lt: 357 mm - Ll: 220 mm - Il: 40 mm
B.E. XVIII^e siècle.

300/400 €

239

CHASSE (ALLEMAGNE)

BAÏONNETTE-BOUCHON, VRAISEMBLABLEMENT BAVAROISE.

Poignée conique en bois, croisière et pommeau en laiton. lame de 405 mm, à double tranchant. Gouttières centrales sur chaque face avec inscription « * 1 * 4 * 1 * 4 * » (7x2=14 deux fois, chiffres porte-bonheur) et « loup de Passau ».
Lt: 560 mm - Ll: 404 mm - Il: 29,4 mm
A.B.E. S.F.

150/200 €

240

CHASSE

BAÏONNETTE-BOUCHON.

Poignée en ébène, pommeau et croisière à deux quillons en laiton. lame plate à double tranchant gravée 1.7.4.1. et O.S. (inversé), L (inversé), R. sur une face et INRI MARIA sur l'autre face. Fourreau en cuir noir à deux garnitures laiton. Bouton de chape allongé.
Lt: 386 mm - Ll: 260 mm - Il: 30,5 mm
B.E. XVIII^e siècle.

200/300 €

241

CHASSE

BAÏONNETTE DE CHASSE À DOUILLE.

Poignée/douille laiton gravée de trophées d'armes. lame gravée d'aigle bicéphale, de motifs décoratifs, triangulaire et plate, talon de lame découpé en forme.
Lt: 291 mm - Ll: 197 mm - Il: 30,5 mm -
Ld: 94 mm - Dd: 18,5 mm
A.B.E. S.F. (Piqûres).

150/200 €



240

241 - face

241 - profil

242

CHASSE (ALLEMAGNE)

MODÈLE « ANCIEN RÉGIME » DE CHASSE OU D'OFFICIER.

Douille à triple fente avec restes de gravure « P N 21 », écusson de douille, lame plate à deux tranchants symétriques. Marquage d'un armurier de Nuremberg en Bavière.

Lt: 358mm - Ll (à partir du dessus de la douille): 273mm - Ld: 86,5mm - Dd: 23mm 80/100€



243

CHASSE (ESPAGNE)

BAÏONNETTE-BOUCHON DE CHASSE DU XVII^e SIÈCLE.

Poignée en bois fruitier avec bulbe en os. Croisière en laiton. Lame à simple tranchant et petit contre-tranchant. Sans fourreau.

Lt: 449mm - Ll: 295mm - Il: 30,4mm 150/200€

244

CHASSE (ITALIE)

BAÏONNETTE-BOUCHON DE CHASSE D'ORIGINE SARDE.

Fusée en ébène ou similaire. Croisière en laiton. Lame à talon découpé et ajouré, décorée de motifs traversants et d'oiseaux stylisés

Lt: 350mm - Ll: 225mm - Il: 33mm A.B.E. XVIII^e siècle. 150/200€

245

CHASSE (ITALIE)

BAÏONNETTE À DOUILLE POUR LA CHASSE.

Douille à trois fentes en laiton avec cordons circulaires. Lame à double tranchants symétriques. Talon de lame ajouré et gravé. Fourreau en cuir, garnitures laiton.

Lt: 325mm - Ll: 218mm - Il: 37mm - Ld: 106mm - Dd: 21,5/22mm B.E. XVIII^e siècle. 200/300€



246

CHASSE (ITALIE)

BAÏONNETTE À DOUILLE DE CHASSE, À PRIORI SARDE.

Douille à triple fente en laiton. Coude ciselé en forme de tête casquée. Lame à un seul tranchant avec petit arrêtoir avec reste de poinçon.

Lt: 290mm - Ll: 172mm - Il: 34mm - Ld: 82mm - Dd: 23/24mm A.B.E. XVIII^e siècle. 100/150€

247

CHASSE (ESPAGNE)

BAÏONNETTE DE CHASSE RÉALISÉE À PARTIR D'UNE FORTE LAME ESPAGNOLE QUI A ÉTÉ RACCOURCIE ET UNE POIGNÉE DE TYPE BOUCHON EN CORNE (ÉCLATS ET FÊLE).

Croisière à deux quillons et coquille. Lame à gouttière.

Lt: 548mm - Ll: 402mm - Il: 32mm A.B.E. S.F. XVII^e-XVIII^e siècle. 150/200€

248

CHASSE

BAÏONNETTE À DOUILLE SARDE DE CHASSE.

Coude ciselé. Douille à trois fentes.

Lt: 332mm - Ll: 212mm - Il: 34,5mm -

Ld: 98mm - Dd: 23mm

A.B.E. XVIII^e siècle. (Piqûres).

80/100€

249

CHASSE

BAÏONNETTE À DOUILLE SARDE DE CHASSE.

Douille en laiton avec gravures de feuillages stylisés. Lame acier avec plusieurs perforations rectangulaires intégrant de petites tiges décorées en laiton. Douille à trois fentes.

Lt: 348mm - Ll: 240mm - Il: 41mm - Ld: 92mm -

Dd: 22mm

A.B.E. (Petites piqûres). Fin du XVII^e, début du XVIII^e siècle. 200/300€

250

CHASSE (FRANCE)

BAÏONNETTE À DOUILLE DE CHASSE OU D'OFFICIER POUR FUSIL À SILEX SYSTÈME 1754.

Baïonnette avec coude en balustre et écusson de douille. Douille à triple fente. Lame avec tranchant et contre-tranchant. Marquage «JEAN B MICHEL».

Lt: 334mm - Ll (au talon): 205mm - Il: 31mm -

Ld: 79mm - Dd: 17,5/18,5mm

A.B.E. (Piqûres).

100/150€

251

CHASSE

BAÏONNETTE-BOUCHON.

Poignée en corne avec nombreux cordons. Pas de garde. Lame à dos plat, contre-tranchant et pans creux. Fourreau cuir gaufré, garnitures laiton.

Lt: 385mm - Ll: 245mm - Il: 30mm

B.E. Début du XIX^e siècle.

200/300€

252

CHASSE (AFRIQUE DU NORD)

BAÏONNETTE À DOUILLE D'ORIGINE INCONNUE MAGHRÉBINE OU ORIENTALE POUR LA CHASSE.

Douille en deux parties, refermée par une tige métallique formant verrou. Coude assez important pour fusil à chargement par la bouche du canon. Une vis complète le système de fixation et évite à la baïonnette de tourner autour du canon de l'arme. Lame de section en losange.

Lt: 415mm - Ll: 297mm - Il: 25mm - Ld: 100mm - Dd: 22mm

A.B.E. (Piqûres).

60/80€

253

CHASSE (AFRIQUE DU NORD)

ÉTONNANTE BAÏONNETTE POUR FUSIL D'AFRIQUE DU NORD MOUKALAH.

Demi-douille en fer forgé, fermant par un anneau à vis et deux bagues rabattables en fer et laiton gravé. Lame en fer martelé, à contre-tranchant. Talon en fer ciselé.

Lt: 448mm - Ll: 324mm - Dd: 22mm

A.B.E.

60/80€



249



250



251





254

254

CHASSE (BELGIQUE)

BAÏONNETTE DE CHASSE POUR CARABINE À TIGE.

Poignée corne, annelée, pommeau acier bronze, très long ressort de verrouillage en L revenant sur la croisière. Croisière acier à deux quillons droits évasés (petits piqûres). Lame yatagan de 460mm, gouttière sur chaque face. Fourreau cuir noir, garnitures en métal blanc découpé.

Lt: 586 mm - Ll: 460 mm - Il: 23,4 mm

A.B.E.

150/200€

256

CHASSE (ALLEMAGNE)

BAÏONNETTE-BOUCHON VRAISEMBLABLEMENT ALLEMANDE.

Poignée conique en bois noirci. Croisière et pommeau acier poli. Tranchant et petit contre-tranchant. Deux étroites gouttières sur chaque face en bordure de la lame.

Lt: 412 mm - Ll: 250 mm - Il: 31 mm

B.E. Milieu du XIX^e siècle.

150/200€

255

CHASSE (ESPAGNE)

BAÏONNETTE-BOUCHON.

Poignée en bois. Lame gravée du blason de l'Espagne et d'images de types mauresques et médiévales, des lettres « F.G. » sur une face et feuilles de chêne sur l'autre. Fourreau recouvert de galuchat à garnitures en laiton gravé et découpé.

Lt: 401 mm - Ll: 250 mm - Il: 26 mm

A.B.E. Vers 1820.

400/600€

257

CHASSE

IMPORTANTE BAÏONNETTE DE CHASSE.

Monture en acier, poignée en corne brune. Croisière à deux quillons droits évasés avec dispositif de verrouillage sur la baïonnette. Baïonnette constituée d'une double douille (pour fusil à canons juxtaposés) s'emboîtant sur l'arme (ou dans la poignée) et d'une lame droite, type 1822, triangulaire à pans évidés avec gouttière sur la face interne. Pas de fourreau d'origine.

Lt (avec la poignée): 649 mm - Ll (à partir du dessus de la douille): 456 mm - Il: 21,7 mm -

Ld: 47,4 mm - Dd: 2 x 20 mm

A.B.E. Vers 1830.

300/400€



255



256



257

258

FRANCE

BAÏONNETTE DE CHASSE.

Poignée en corne avec cordons du type modèle 1840. Verrouillage par bouton poussoir et long ressort extérieur. Croisière en acier du type modèle 1842. Lame yatagan avec gouttière sur chaque face, poinçonnée «AD» au talon. La soie de la lame est maintenue au niveau de la poignée de la baïonnette par un écrou à deux petites fentes. Fourreau en tôle d'acier bronzé.
Lt: 624 mm - Ll: 508 mm - Il: 28 mm -
Dd: 18,5 mm
A.B.E. 300/400€

259

FRANCE

BAÏONNETTE DE CHASSE, GENRE VOLTIGEUR CORSE MAIS LAME TRÈS LONGUE.

Double douille avec longue lame de verrouillage transversale. Lame à gouttière au talon puis arrête médiane.
Lt: 540 mm - Ll (à partir du dessus de la douille): 479 mm - Il: 23 mm - Ld: 59 mm - Dd: 2 x 20,5 mm
A.B.E. (Piqûres sur la douille). Vers 1850.
150/200€

260

CIVIL (BELGIQUE)

BAÏONNETTE DOUBLE POUR FUSIL DE CHASSE À CANONS JUXTAPOSÉS.

Douille double à vis latérale de serrage. Lame à arrête médiane et double tranchant.
Lt: 532 mm - Ll: 472 mm - Il: 9 mm - Ld: 55 mm -
Dd: 38 x 20 mm
A.B.E. S.F. 100/150€

261

FRANCE

SABRE-BAÏONNETTE POUR FUSIL DE CHASSE SUR MODÈLE DU SABRE-BAÏONNETTE CHASSEPOT MODÈLE 1886.

La poignée et la croisière en laiton sont moulées d'une seule pièce. La croisière comporte une double douille et un petit quillon recourbé vers la lame. Lame yatagan de type Chassepot avec gouttière sur chaque face. Fourreau matriculé de type Chassepot en tôle d'acier.
Lt: 698 mm - Ll: 575 mm - Il: 29 mm - Dd: 2 x 19 mm (37,3 mm)
A.B.E. 100/150€



258



259



260



261



262

ALLEMAGNE

BAÏONNETTE CIVILE À LAME À DOUBLE TRANCHANT ET RARE GOUTIÈRE TRÈS ÉTROITE.

Pommeau en tête d'aigle.

Lt: 284 mm - Ll: 170 mm - Il: 21,5 mm

A.B.E. S.F. (fêle et piqûres) 1^{re} G.M. 30/50€

263

DIVERS

LONGUE BAÏONNETTE-SABRE.

Douille ronde, à bourrelet sur le bas (manque la virole), à une fente. Longue lame à dos plat et pans creux.

Lt: 678 mm - Ll: 568 mm - Il: 37 mm - Ld: 110 mm - Dd: 20 mm

A.B.E. (Petites piqûres uniformes). 60/80€

264

DIVERS

BAÏONNETTE POUR PANOPLIE.

En métal léger (aluminium). Douille à virole simulée. Lame triangulaire.

Lt: 510 mm - Ll: 445 mm - Il: 26,8 mm -

Ld: 64 mm - Dd: 20,5 mm

B.E. 20/30€

265

DIVERS

BAÏONNETTE À DOUILLE MODÈLE INDÉTERMINÉ.

Douille à trois fentes, poinçonnée et gravée « 1218 - 688 » et virole médiane à vis ciselée.

Lame triangulaire à pans extérieurs évidés, poinçonné « 10 ». Large gouttière sur la face interne. Sans fourreau.

Lt: 475 mm - Ll (à partir du dessus de la douille): 408 mm - Il: 22,5 mm - Ld: 65 mm - Dd: 22 mm

30/50€

266

DIVERS

PETIT SABRE-BAÏONNETTE TYPE CHASSEPOT.

Poignée en laiton à 14 cannelures. Lame Yatagan à pans creux.

Lt: 484 mm - Ll: 375 mm - Il: 27,5 mm -

Dd: 21 mm

A.B.E. S.F. 40/60€



267

SABRE BIRMAN TYPE «DHA»

Poignée ligaturée de végétal. Monture en laiton. Lame courbe s'élargissant vers la pointe, à dos arrondi, ornée de petites gravures. Fourreau en bois laqué noir à bracelet en végétal tressé, cordons de suspente en coton orangé tressé.

Lt: 1017 mm - Ll: 661 mm - Il: 37 mm

B.E., XX^e siècle. 150/250€

268

POIGNARD ORIENTAL.

Poignée en bois à trois boutons de rivure ornée de plaques en métal blanc découpé et décoré. Lame courbe à gouttière au talon. Fourreau en bois recouvert de garnitures en cuivre gravé et métal blanc décoré en suite.

Lt: 486 mm - Ll: 332 mm - Il: 61 mm

A.B.E., XX^e siècle. 100/150€

269

DIVERS

Ensemble comprenant:

- Trois goussets dont un Suisse en cuir brun, et un de 98K en cuir noir (restes de marquages).

- Ensemble de quatre fourreaux dont un de 98K marqué Cof 41, un de type Enfield 1856 en cuir noir à deux garnitures en fer. 150/200€

DOCUMENTATION ET ÉQUIPEMENTS

270
DOCUMENTATION
UN ENSEMBLE DE QUATRE OUVRAGES :
- *American Socket Bayonets and Scabbards* par Robert Reilly.
- *The US Krag Bayonets* par Donald Hartman.
- *Collecting Bayonets* par J.A Maddox.
- *Bayonets of the Remington Cartridge period* par Jerry Janzen. 100/150€

271
DOCUMENTATION
UN ENSEMBLE DE QUATRE OUVRAGES :
- *The American Bayonets* par Hardin. `.
- *Bayonets from Janzen's notebook*.
- *American military Bayonets of the 20th Century* par Gary Cunningham.
- *The Bayonet. AN Evolution and History* par Evans et Stephens.
- *British & Commonwealth Bayonets* par Skennerton et Richardson. 100/150€

272
FRANCE
KÉPI DE COMMANDANT D'ARTILLERIE.
En drap noir, à passementerie et galon argenté. Motifs aux canons croisés sous grenade. Cocarde tricolore. Fausse jugulaire à boutons dorés. Coiffe intérieure en soie. Porte le chiffre du propriétaire (P.J.) en métal P.J. Orné de son plumet saule tricolore. A.B.E. III^e République. 150/200€

273
FRANCE
DEUX CASQUES :
- Casque Adrian 26 avec motif des compagnies républicaines de sécurité. Coiffe vernie. Jugulaire cuir. B.E.
- Casque de police modèle 1953. Marqué «PETITCOLLIN 1970». A.B.E. 80/100€



272



273



273



274 - vue de dos

274

FRANCE

MANNEQUIN D'UN GARDE RÉPUBLICAIN EN GRANDE TENUE :

- Casque à cimier. Bombe nickelée, cimier bandeau, jugulaires à écailles et joncs en laiton. Plaque aux armes de la ville de Paris à la Légion d'honneur et la croix de guerre. Coiffe intérieure en cuir. Marmouset en crin rouge, crinière en crin noir et plumet écarlate sur olive dorée.

- Tunique en drap bleu à passementerie écarlate et galons dorés. Épaulettes trèfle avec aiguillette. Giberne et ceinturon en buffle blanchi avec plaque et garniture en laiton. Pantalon et gants blancs. Boîte en cuir noir avec éperon. Tunique portant la médaille de la Défense Nationale avec barrette Gendarmerie Nationale et le Brevet des parachutistes.

- Muni de son sabre, modèle 1822. Poignée recouverte de cuir avec filigrane, monture en laiton à 3 branches, matriculée 1814. Lame courbe à dos plat gravé « Manuf^{re} de Chat^l 1898. Cav^{ie} L^{re} M^{le} 1822 », à contre-tranchant gouttière et pans creux. Fourreau en fer à un bracelet au même matricule (1814) que la monture. Avec sa dragonne en buffle blanchi.

L'ensemble en bon état, monté sur un mannequin articulé.

1000/1500€





275

275
FRANCE
DEUX POINTES DE DRAPEAUX EN BRONZE À ARÊTE
MÉDIANE SUR DOUILLE RONDE.

Hauteurs totales: 17 et 30 cm 50/60€

276
ENSEMBLE D'ÉQUIPEMENTS COMPRENANT:
 - Coffret de giberne et son ceinturon recouvert
 de matière synthétique blanche.
 - Une cartouchière en buffle blanchi.
 - Cinq aiguilletes Légion d'honneur, médaille
 militaire et croix de guerre. 50/60€

277
FANION DU 35° R.I.
 Fanion en drap bleu et écarlate, franges et
 broderies or au revers sur fond noir et rouge
 l'écusson «trois gaillards» (35° R.I.) 50/60€



277



278

278
ALLEMAGNE
CASQUE À POINTE PRUSSIEN, MODÈLE 1867.
 Bombe en cuir noir. Pointe, plaque à l'aigle,
 jugulaires à écailles et jonc en laiton. Coiffe
 intérieure en cuir. Une cocarde prussienne en
 métal.
 A.B.E. (visière et nuquière en partie décousues,
 accident et manques à la jugulaire). 300/500€

279
ALLEMAGNE
CASQUE ALLEMAND TYPE 40.
 Repeint avec insignes. Coiffe en cuir.
 A.B.E. Sans garantie d'époque. 100/150€



280



280
ENSEMBLE COMPRENANT :
 - Deux chapskas gris bleuté avec motifs.
 - Un chapska noir et un béret avec motif de marine.
 - Un ceinturon noir avec boucle en bronze à l'ancre de marine.
 On y joint une dragonne.
 B.E. Allemagne de l'Est. 100/200€

282
U.S.A.
CASQUE USM1.
 Coque granitée à jonc avant marquée « 1053K ». Pattes mobiles. Jugulaire en toile. Linner marqué « MSA 22 ». Jugulaire en cuir. Avec filet et notice US de positionnement du filet.
 A.B.E. 60/80€

281
U.S.A.
TÉLÉGRAPHE MILITAIRE DE CAMPAGNE, MODÈLE KY 116 U.
 A.B.E. 40/50€

283
U.S.A.
CASQUE AMÉRICAIN PAGT.
 Avec couvre-casque désert.
 B.E. 80/100€
 On y joint un casque français 51 avec camouflage.



281



282



283

A detailed oil painting of a military officer from the 19th century. He is depicted from the waist up, standing against a landscape background of mountains and a valley. He wears a dark blue or black high-collared jacket with red lapels and cuffs, and a red waistcoat. His uniform is heavily decorated with gold fringed epaulettes, white braided cords, and several medals on his chest, including a prominent Maltese cross. He holds a sword with a gold hilt in his left hand. The background shows a hazy mountain range under a blue sky.

PROCHAINES VENTES

ARMES ANCIENNES ET
SOUVENIRS MILITAIRES

Salle des ventes Favart

Mercredi 21 juin 2023



**COLLECTION DE BAÏONNETTES ET SABRES
DE M. A. B.
(ALLEMAGNE, RUSSIE, DIVERS PAYS)
2^e partie**

Salle des ventes Favart

Vendredi 7 juillet 2023



ORDRE D'ACHAT ET CONDITIONS GÉNÉRALES DE LA VENTE

COLLECTION DE BAÏONNETTES ET SABRES DE M. A. B. 1^{re} PARTIE

Vendredi 5 mai 2023

Les informations recueillies sur ce formulaire d'enregistrement sont obligatoires pour participer à la vente puis pour la prise en compte et la gestion de l'adjudication. ADER a recours à la plateforme TEMIS opérée par la société Commissaires-Priseurs Multimédia, aux fins de gestion du recouvrement des bordereaux impayés. Dans ce cadre, en cas de retard de paiement, les données à caractère personnel relatives aux enchérisseurs, ou leurs représentants, sont susceptibles d'être communiquées à CPM. Les droits d'accès, de rectification et d'opposition pour motif légitime sont à exercer par le débiteur concerné auprès de la société CPM : 37, rue de Châteaudun, 75009 Paris.

Nom et prénom :

Adresse :

Téléphone :

Mobile :

E-mail :

Après avoir pris connaissance des conditions de vente décrites dans le catalogue, je déclare les accepter.

ORDRE D'ACHAT

Je vous prie d'acquiescer pour mon compte personnel aux limites indiquées en euros, le ou les lots que j'ai désignés ci-contre (les limites ne comprenant pas les frais légaux).

ENCHÈRES PAR TÉLÉPHONE

Je souhaite enchérir par téléphone le jour de la vente sur les lots ci-après.

Me joindre au :

Numéro de carte d'identité, passeport, carte Drouot (copie de la pièce d'identité obligatoire) :

N° de CB :

Date de validité :

Cryptogramme :

ou RIB/IBAN :

Lot	Désignation	Limite en €

Date :
Signature obligatoire :

La vente se fera expressément au comptant. Aucune réclamation ne sera recevable dès l'adjudication prononcée, les expositions successives permettant aux acquéreurs de constater l'état des objets présentés.

L'adjudicataire sera le plus offrant et dernier enchérisseur, aura pour obligation de remettre ses nom et adresse. En cas de contestation au moment des adjudications, c'est-à-dire s'il est établi que deux ou plusieurs enchérisseurs ont simultanément porté une enchère équivalente, soit à haute voix, soit par signe, et réclament en même temps cet objet après le prononcé du mot « adjugé », ledit objet sera immédiatement remis en adjudication au prix proposé par les enchérisseurs et tout le public sera admis à enchérir à nouveau.

Les éventuelles modifications aux conditions de vente ou aux descriptions du catalogue seront annoncées verbalement pendant la vente et notées sur le procès-verbal.

Catalogue : 20€ dont TVA à 5,5 % au titre du droit d'auteur. Les images sont propriété exclusive d'ADER.

Toute reproduction ou diffusion nécessite une autorisation écrite de la maison de ventes.

Frais de vente et paiement :

L'adjudicataire devra acquiescer, en sus du montant de l'enchère, par lot, les frais et taxes suivants :
- 28 % TTC (20 % de TVA) sauf pour le vin et les livres 25 % TTC (5,5 % de TVA sur les livres);
- 1,8 % TTC (20 % de TVA) du prix d'adjudication pour des enchères via Drouot Live; 3,60 % TTC (20 % de TVA) du prix d'adjudication pour les enchères via Interenchères; 3 % TTC (20 % de TVA) du prix d'adjudication pour les enchères via Invaluable.
- 5,5 % de frais additionnels au titre de la taxe à l'importation temporaire, pour les lots dont le numéro est précédé d'un astérisque (*).
Dans certains cas, ces frais pourront faire l'objet d'un remboursement à l'acheteur.

Le paiement devra être effectué immédiatement après la vente :

- en espèces (euros) jusqu'à 1 000€ pour les ressortissants français ou jusqu'à 15 000€ pour les ressortissants étrangers (sur présentation d'un passeport et d'un justificatif de domicile)
- par carte bancaire (Visa, Mastercard)
- par paiement « 3D Secure » sur le site www.ader-paris.fr
- par virement bancaire en euros à l'ordre de ADER

Caisse des dépôts et consignations - 56, rue de Lille 75356 PARIS Cedex 07 SP

RIB : 40031 00001 000042 3555K 89 - IBAN : FR72 4003 1000 0100 0042 3555 K89 - BIC : CDCGFRPPXXX

Le règlement par chèque n'est plus accepté.

Ordres d'achat :

Un enchérisseur ne pouvant assister à la vente devra remplir le formulaire d'ordre d'achat inclus dans ce catalogue et le signer.

ADER agira pour le compte de l'enchérisseur, selon les instructions contenues dans le formulaire d'ordre d'achat, ceci afin d'essayer d'acheter le ou les lots au prix le plus bas possible et ne dépassant, en aucun cas, le montant maximum indiqué par l'enchérisseur.

Ledit formulaire devra être adressé et reçu à la maison de vente au plus tard 24 heures avant le début de la vente.

Les ordres d'achat ou les enchères par téléphone sont une facilité pour les clients. ADER ne saurait être tenue responsable pour avoir manqué d'exécuter un ordre par erreur ou pour toute autre cause. Merci de vérifier après envoi que votre ordre d'achat a été dûment enregistré.

La maison de ventes se réserve le droit de ne pas enregistrer l'ordre d'achat s'il n'est pas complet ou si elle considère que le client n'apporte pas toutes les garanties pour la sécurité des transactions; et ce, sans recours possible.

Pour garantir la bonne volonté de l'acheteur, une consignation pourra être demandée avant la vente qui ne sera validée qu'en cas d'adjudication.

Drouot Live et Interenchères étant des services indépendants, ADER décline toute responsabilité en cas de dysfonctionnement. Le coût supplémentaire lié aux achats sur internet est détaillé sur chacun des sites et dans les conditions de vente.

Transports des lots / Exportation :

Dès l'adjudication prononcée, les achats sont sous l'entière responsabilité de l'adjudicataire. Aucun lot ne sera remis aux acquéreurs avant acquittement de l'intégralité des sommes dues.

Les achats de petit volume seront conservés chez ADER, 3 rue Favart 75002 Paris, où ils seront gardés en dépôt à titre gracieux pendant 14 jours.

L'étude est ouverte du lundi au vendredi, de 9h à 18h.

Les achats volumineux seront entreposés, à leurs conditions et frais, au garde-meubles Gauriat, 31 boulevard Anatole France 93200 Saint-Denis, qui sera chargé de la délivrance. Les achats bénéficient d'une gratuité d'entreposage jusqu'à quatorze jours après la vente. Toute semaine entamée est due.

Les acheteurs concernés par une exportation pourront récupérer la TVA sur les honoraires d'achat à la condition qu'un justificatif de douane en bonne et due forme soit remis à ADER et que le nom de la maison de ventes y soit mentionné en tant qu'exportateur. Le bordereau d'adjudication est dû intégralement; la TVA est remboursable par la suite sur présentation des références du compte bancaire.

L'envoi des lots achetés peut être organisé par ADER à la charge et sous la responsabilité de l'acheteur.

Ceci est un service rendu par ADER qui se réserve la possibilité d'y renoncer si les conditions légales ou pratiques présentent le moindre risque. Les délais ne sont pas garantis et sont tributaires de l'activité de la maison de ventes.

Le coût de l'emballage et de l'expédition est à la charge de l'acheteur. Le règlement doit être effectué à l'ordre d'ADER.

Les acheteurs sont invités à organiser eux-mêmes le transport de leurs achats si ces conditions ne leur conviennent pas.

L'étude ADER ne procède pas aux envois de bijoux; les acheteurs sont invités à organiser eux-mêmes le transport de leurs achats.

Défaut de paiement :

À défaut de paiement par l'adjudicataire de la totalité des sommes dues, dans le mois qui suit la vente, et après une seule mise en demeure restée infructueuse, ADER entamera une procédure de recouvrement. L'acheteur sera susceptible d'inscription au Fichier des restrictions d'accès aux ventes aux enchères (Fichier TEMIS – www.temis.auction) mis en œuvre par la société Commissaires-Priseurs Multimédia (CPM – 37, rue de Châteaudun, 75009 Paris) et l'ensemble des dépens restera à sa charge. À compter d'un mois après la vente et à la demande du vendeur, la vente pourra être annulée sans recours possible.



ADER
Nordmann & Dominique

ADER, Société de Ventes Volontaires
3, rue Favart 75002 Paris
www.ader-paris.fr - contact@ader-paris.fr
Tél.: 01 53 40 77 10 - Fax: 01 53 40 77 20

**COMMISSAIRES-PRISEURS
ET INVENTAIRES**

David NORDMANN
david.nordmann@ader-paris.fr
Xavier DOMINIQUE
xavier.dominique@ader-paris.fr

RDV: Lucie FAIVRE D'ARCIER
lucie.favre@ader-paris.fr
Tél.: 01 78 91 10 14

DÉPARTEMENTS

**Art moderne et contemporain
Tableaux et dessins**

Xavier DOMINIQUE
xavier.dominique@ader-paris.fr
Tél.: 01 78 91 10 09
Camille MAUJEAN
camlle.maujean@ader-paris.fr
Tél.: 01 78 91 10 07

**Art Nouveau
Art Déco
Design**

Xavier DOMINIQUE
xavier.dominique@ader-paris.fr
Tél.: 01 78 91 10 09

**Dessins anciens
Miniatures**

Camille MAUJEAN
camlle.maujean@ader-paris.fr
Tél.: 01 78 91 10 07

**Mobilier
Objets d'art
Tableaux anciens
Argenterie - Orfèvrerie
Lettres et manuscrits autographes**

Marc GUYOT
marc.guyot@ader-paris.fr
Tél.: 01 78 91 10 11

**Arts d'Orient et d'Extrême-Orient
Art Russe - Archéologie
Photographies - Livres Photos**

Magdalena MARZEC
magda.marzec@ader-paris.fr
Tél.: 01 78 91 10 08

**Ventes classiques
Philatélie**

Clémentine DUBOIS
clementine.dubois@ader-paris.fr
Tél.: 01 78 91 10 06

**Estampes
Livres
Militaria
Judaïca**

Vins et alcools
Élodie DELABALLE
elodie.delaballe@ader-paris.fr
Tél.: 01 78 91 10 16

**Bijoux et montres
Haute Joaillerie
Objets de vitrine**
Christelle BATAILLER
christelle.batailler@ader-paris.fr
Tél.: 01 78 91 10 17

**Numismatique
Or et métaux précieux**
Lucie FAIVRE D'ARCIER
lucie.favre@ader-paris.fr
Tél.: 01 78 91 10 14

ADMINISTRATION

Vendeurs

Christelle BATAILLER
christelle.batailler@ader-paris.fr
Tél.: 01 78 91 10 17

Acheteurs

Lucie FAIVRE D'ARCIER
lucie.favre@ader-paris.fr
Tél.: 01 78 91 10 14

Ordres d'achat

Élodie DELABALLE
elodie.delaballe@ader-paris.fr
Tél.: 01 78 91 10 16

LOGISTIQUE

Envois

Charles MANIL
charles.manil@ader-paris.fr

Magasinage

Amand JOLLOIS - Cyril VILMOUTH

Photographies

Élodie BROSSETTE - Antoine GRÉDAI

Création graphique

Delphine GLACHANT

BUREAUX ANNEXES

Paris 16

Emmanuelle LECLERC
Sylvie CREVIER-ANDRIEU
20, avenue Mozart
75016 Paris
emmanuelle.leclerc@ader-paris.fr
Tél.: 01 78 91 00 56

Neuilly

Maguelone CHAZALLON
20, rue de Chartres
92200 Neuilly-sur-Seine
m.chazallon@ader-paris.fr
Tél.: 01 78 91 10 00

