

Christophe JORON-DEREM

Commissaire-Priseur

Maison de ventes - Agrément du Conseil des Ventes n°2002-401
46, rue Sainte-Anne 75002 Paris - Tél: 00 33 (0)1 40 20 02 82 - Fax: 00 33 (0)1 40 20 01 48
e-mail: contact@joron-derem.fr

VENTE AUX ENCHÈRES PUBLIQUES

Le dimanche 29 mars 2009 - Salle 13 à 14 heures

Estampes et Livres illustrés

Le lundi 30 mars 2009 - Salle 13 à 14 heures

Tableaux modernes et contemporains

HÔTEL DROUOT - PARIS

9, rue Drouot - 75009 Paris

Expositions publiques:

Samedi 28 mars de 11h à 18h

Dimanche 29 mars de 11h à 12h

Lundi 30 mars de 11h à 12h

CATALOGUE EN LIGNE SUR INTERNET :

www.joron-derem.com

www.gazette-drouot.com/annonceurs/joron-derem.html

www.artfact.com

www.artsconseils.auction.fr

NUMÉRO DE TÉLÉPHONE PENDANT L'EXPOSITION ET LA VENTE: 0033 (0)1 48 00 20 13

Experts

Christophe Gaillard

Expert agréé auprès de l'Alliance Européenne des Experts
12, rue de Thorigny - Tél: 01 42 78 49 16 - e-mail: contact@galerie-gaillard.com

Arts Conseils

42, rue Blanche 75009 Paris

Aurélie Maurice - Tél: 06 87 66 22 93 - **Stéphanie Tessiot** - Tél: 06 64 97 20 13

contact@artsconseils.com - www.artsconseils.com

ADAMI	1	ERWIN	165-166-167	OLDENBURG.....	292
ADZAK	2	ESTEVE	168-169-170	PAPART	293 à 296
AILLAUD	3	FASSIANOS	171 à 174	PASCIN	297 à 304
AIZPIRI	4	FAUTRIER	175-176	PEYNET	305-306
ALECHINSKY	5 À 9	FIEDLER	177	PICASSO	307 à 310
ARMAN	11 à 20	FINI	178 à 181	PICCHETTE	311-312-313
ARP	21	FORNER	182-183-184	PIGNON	314
ARROYO	22	FRANCIS	185 à 188	PRASSINOS	315 à 318
ASSAR	23	FRIEDLAENDER	189-190	PRIKING	319
AUTHOUART	24	FROMANGER	191-192	RAMOS	320
AVEDON	25-26	FONTANA	193	RANCILLAC	321
BAJ	27-28	FOUJITA	194	RAUSCHENBERG	322
BARDONE	29	GILIOLI	195-196-197	RAYA-SORKINE	323
BAUMBERGER	30	GIORDA	198	RAYNAUD	324
BAZAINE	31	GILOT	199	REBEYROLLE	325
BEAUDIN	32	GRAU-SALA	200	ROUAN	326
BELLMER	33	HAMBOURG	201-202	SAINT PHALLE	327-334
BETTENCOURT	34 à 40	HANTAI	203-204-205	SAURA	335
BRAQUE	41-42	HARTUNG	206 à 209	SAVIGNAC	336
BRASILIER	43-44	HASEGAWA	210	SCHLOSSER	337
BRAYER	45-46	HILAIRE	211-212	SCHOENDORFF	338à 340
BUFFET	47-48-49	JACKLIN	213	SEARLE	341
BURY	50 à 55	JACQUET	214-215	SEGUI	342 à 346
CALDER	56 à 60	JANSEM	216	SHIRAGA	347
CARZOU	61	JENKINS	217-218-219	SOSNO	348-348 Bis
CASSIGNEUL	62	KIJNO	220-221-222-224	SOULAGES	349 à 354
CATHELIN	63-64	JOONG	225-226-227	STÄMPFLI	355
CÉSAR	65	KOWALSKI	228	STEINLEN	356
CHAGALL	66 à 70	KZANTOROWIC	229 à 231	STERN	357
CHARCHOUNE	69	LALANNE	232	SURVAGE	350 Bis
CHAVEZ LOPEZ	71 à 76	LAM	233	TAKANO	358 à 362
CHEMAY	75	LANSKOY	234	TANNING	363-364-365
CHEMIAKINE	77-78	LAPICQUE	235	TAPIES	366
CHU TEH-CHUN	79	LAURENCIN	236-237	TELEMAQUE	367-368-369
CLAVE	80 à 83	LE GAC	238	TILLYER	370-371-372
CLAYETTE	84 à 93	LINDSTRÖM	234	TING	373
COMBAS	94 à 98	LINDNER	240-241-242	TITUS CARMEL	374 à 377
MALASSIS	99	LIEBERMANN.....	239	TOBIASSE	378 à 383
CORINTH	100	MAN RAY	150-244-245	TOFFOLI	384 à 388
CORNEILLE	101 à 104	MANESSIER	246-247-248	TOPOR	389 à 392
COTTAVOZ	105	MARFAING	249-250-251	UBAC	393
COURTIN	106-107	MASSON	252 à 255	VAN DONGEN	394
DALÍ	108 à 119	MATTA	257 à 260	VASARELY	398 à 403
DEBRÉ	120 à 128	MATTIOLI	261	VAN VELDE	404 à 408
DEGOTTEX	129	MAZURU	262	VIEIRA DA SILVA	409
DELARAZIERE	130-131	MESNAGER	263-264-265	VILLEGLÉ	410
DELAUNAY	132-133-134	MESSAGIER	266 à 270	VILLON	411 à 421
DERAIN	135 à 138	MICHAUX	271	WEISBUCH	422-423-424
DI ROSA	140-141-142	MIOTTE	272	ZACK	425
DOUCET	143	MIRO	273 à 276	WARHOL	426-432
DOUTRELEAU	144	MITCHELL	277	WOU-KI	433 à 437
DUBUFFET	145 à 149	MONORY	278 à 286		
DUCHAMP	150	MOSSET	287-288		
ENGEL	152	MOYA	289		
DUFY	151 à 156	MUCHA	290		
ERRO	157 à 164	NEMOURS	291		



**ESTAMPES
ET LIVRES ILLUSTRÉS**

Le Dimanche 29 Mars 2009 à 14 heures

**Hôtel Drouot - Richelieu
Salle 13**

LIVRES ILLUSTRÉS

A

Antoine BLONDIN, le cœur net, livre objet (sans son vase néolithique), coffret Jean Duval, tirage limité à 100 exemplaires, dont 5 numérotés, sur vélin d'Arches, celui III/V, signé par l'auteur. Société Etam, 1979, cube de 20 cm de côté, toilé brun, une face constituée d'une fenêtre en plexiglass, le cube contenait un vase sphérique (10/12cm de diamètre) néolithique provenant de fouilles réalisées dans la région de ban-chiang (Thaïlande du Nord) -non présent ici-, et un tiroir renfermant une nouvelle originale d'Antoine Blondin de 25 pages intitulée «Le Cœur net», en feuilles, imprimées en facsimilé du manuscrit. Une curiosité fort rare dans l'oeuvre d'Antoine Blondin.

200 / 300 €

B

Hommage à Georges BRAQUE,

Galerie E.Engelberts, Genève sans date. En feuilles 28 x 22, couverture illustrée. Édition originale. 1/450 exemplaires numérotés. Lithographie originale couleur de Georges Braque à la couverture, tirée par Mourlot. Plaquette publiée à l'occasion du concert privé donné à Genève le 15 mai 1962 (Bach, Haydn, Veress, Strawinsky) pour les 80 ans de l'artiste. Publication constituée de 6 feuillets, tous imprimés sauf la 4ème couverture et les verso des 2 pages de textes critiques, avec une photo de Braque contrecollée en frontispice. S'ensuivent des textes d'Apollinaire, Reverdy et Char, puis le programme de la soirée. Précisons en fin qu'il s'agit de la première publication de la lithographie, reprise dans la catalogue de l'expo Doucet puis dans «Lettera amorosa» (Vallier 186-187), non signalée dans le catalogue de l'oeuvre gravé de l'artiste.

100 / 150 €

C

Marc CHAGALL Poèmes d'amour, Claire et Ivan GOLL, Ed Fourcade, Paris, 1930. Dedicacé à Mr Chalit (l'imprimeur), par Claire et Ivan GOLL

80 / 100 €

D

CÉSAR Têtes à tête PARIS, Galerie Henri Creuzevault, 1973. AVEC UN AUTO PORTRAIT PAR CÉSAR MOULÉ SUR PLASTIQUE. In-8 agr. carré, en feuilles n.p. Brochure publié à l'occasion de l'exposition (mars-avril 1973), préfacé par P. Restany, et illustré de 18 portraits photographiques pleine page du sculpteur, est accompagné de 9 plaques carrées (24 cm) en altuglas blanc épais constituant le catalogue lui-même : y sont imprimés, en argenté, les photographies des bronzes exposés. Une 10e plaque comporte le masque de César thermoformé.

250 / 300 €

E

Hommage à Nicolas Cirier. Paris, Imprimerie Union, 1981 ; in-4, pleine peau façonnée marron glacé sur les deux plats, portant rivetée une pièce géométrique de peau marbrée brun foncé, fines bandes verticales d'ébène, dos lisse à deux nerfs de couture, doublure et gardes de daim ocre, chemise titrée, étui. (Jean de Gonet). Édition originale hors-commerce limitée à 333 exemplaires numérotés, établie par Louis Barnier en hommage au typographe Nicolas Cirier (1792-1869). Imprimerie Union.

1 000 / 1 500 €

F

CORNEILLE, LE PARC, SOULAGES, UBAC et ALECHINSKY Espace poétique et langages plastiques de Gérard Durozoi. 1977. Avec 5 lithographies originales signées et justifiées par chacun des artistes

2 000 / 2 550 €

- G**
 Ismaël DE LA SERNA, Gongora, (Luis de Góngora y Argote (Auteur), Zdzisaw Milner (Traduction)), éditions Cahiers d'art, Paris, 1928. Tirage 523 exemplaires
 300 / 500 €
- H**
 Nicolas DE STAEL, Georges DUTHUIT, Transition press, Paris, 1950, ed. 500
 100 / 150 €
- I**
 Maquette originale pour un ouvrage de Raoul DUFY pour la galerie Louis Carré. Réalisé par l'imprimerie Union.
 200 / 400 €
- J**
 FLOCON Albert, TOPOGRAPHIES. Essai sur l'espace du graveur aux dépens d'un amateur. Paris, se vend chez Lucien Scheler. 1961 ; grand in-8 en feuilles, couverture rempliée, illustrée, emboîtage titré de l'édition. Édition originale illustrée de 36 burins d'Albert Flocon dont un en couverture, deux en double page et 15 à pleine page. Un des 20 exemplaires hors-commerce sur pur fil d'Arches signés par Albert Flocon et Lucien Scheler. Envoi autographe signé : « Science et patience, devise de notre ami Barnier, avec notre reconnaissance de Lucien Scheler, A. Flocon ». Imprimerie Union.
 200 / 300 €
- K**
 FLOCON Albert, ENTRELACS Paris, Chez Lucien Scheler, 1975 ; deux volumes grand in-4, en feuilles, couverture illustrée pour le premier, 2 emboîtages titrés pleine toile. Édition originale. Un des 15 exemplaires dits de compagnons illustrés par 30 burins dans le texte par Albert Flocon. Il est joint une suite expérimentale des 30 burins tous signés par Flocon sur papier à la forme de teintes variées. Cette suite est limitée à 24 exemplaires, celui-ci est un des 4 hors-commerce numérotés. Imprimerie Union.
 500 / 800 €
- L**
 CARDENAS - GARNIER Claude, LE CREVE-CŒUR DU VIEUX SOLDAT. Avec un frontispice gravé à la pointe sèche par Cardénas. Paris, Imprimerie Union, 1977 ; in-4, en feuilles, couverture rempliée, broché. Édition hors-commerce limitée à 333 exemplaires numérotés sur vélin d'Arches, illustrés en frontispice d'une gravure à la pointe sèche et signée par Cardénas
 200 / 300 €
- M**
 Jules de GONCOURT, Eaux-fortes, Philippe BURTY. Paris, Librairie de L'Art, 1876. in-folio, 4 ff. (titre avec gravure originale) + 19 p. + 2 ff. (index) + 20 planches de gravures originales, non-relié, en feuilles sous portefeuille demi-toile d'éditeur. Tirage total 300 ex. dont 100 sur Japon et 200 sur Hollande, celui-ci n° 176.
 500 / 800 €
- N**
 Alfred JARRY, Tim, le surmâle, Ed. Le club français du livre, 1963. Un des 16 exemplaires hors commerce numérotés HC. Celui-ci exceptionnellement accompagné d'un cuivre original, non rayé.
 500 / 800 €
- O**
 Félix LABISSE, Le sorcier des familles, Almanach fatistique de Félix LABISSE, Ed. A l'abeille qui butine, Paris, 1957, In-4 en feuilles, couverture illustrée rempliée sous étui de l'éditeur, non paginé. Edition originale, . eurosuvres en noir, 8 gravures couleurs, frontispice et illustrations in texte. exemplaire 81/475.
 200 / 300 €

P

Jean LEBEDEFF - POUCHKINE, Le conte du coq d'or, , Ed Aux folies de l'ymaigier, Paris, 1954, exemplaire n°36 signé par Lebedeff, éd. de 325

100 / 150 €

Q

Pierre MAC ORLAN, FONTANAROSA, Sous la lumière froide, ED André SAURET, édition à 250 exemplaires, celui-ci imprimé spécialement pour Louis Barnier, signé et dédié par les deux artistes. Paris. André Sauret, 1965. Gr. in 4 . En feuillets, sous chemise et étui toilés. 30 illustrations de Fontanarosa, dont 5 à pleine page. Les gouaches originales de Fontanarosa ont été coloriées à la main par Maurice Beaufumé. Tirage à 250 exemplaires numérotés, tous signés par l'auteur et l'artiste. 1 des 210 grand vélin d'arches bien complet de l'aquarelle originale, annoncée dans le tirage. Les gouaches sont reproduites et coloriées à la main, par Beaufumé.

200 / 300 €

R

MARCENAC Jean/ COIGNARD James, L'AMOUR DU PLUS LOINTAIN, Saint Paul, Au vent d'Arles, 1969 ; in-folio, en feuilles, couverture illustrée, rempliée, emboîtement de l'édition (très légère déchirure). Édition originale limitée à 60 exemplaires sur papier à la Cuve du Moulin Richard de Bas, celui-ci hors-commerce signés par l'auteur et l'illustrateur. 9 gravures originales de James Coignard. Très bon état. Provenance : Louis Barnier Imprimeur.

500 / 800 €

S

Etienne MARTIN, le mur miroir, poèmes Dominique LE BUHAN, Edition Area, 1982, un des 25 ex HC marqués de A à Y destinés aux collaborateurs et amis, signé des deux artistes

300 / 500 €

T

Etienne MARTIN, Abécédaire et autres lieux, Genève, Givaudan, 1967, in-4, 60 ff. cartonnés, emboîtement noir avec composition en couleurs sur les plats. Édition originale. Premier tirage des 58 planches sérigraphiées et photographiées. Distribution des illustrations en noir et textes sérigraphiés en couleurs de cet ouvrage imaginé par l'auteur : 4 feuilles de photographies de lieux, 7 de plans, 47 de reproductions d'oeuvres et annotations. L'intérieur de l'emboîtement est illustré d'un plan général sérigraphié. Tirage : 1.200 exemplaires. un des 4 exemplaires de collaborateurs, marqué LB (Louis Barnier, imprimeur), signé par l'artiste.

150 / 200 €

U

MOURLOT Fernand, SOUVENIRS ET PORTRAITS D'ARTISTES Paris, Alain Mazo, Léon Amiel, 1972 ; in-4, en feuilles, couverture à rabats, emboîtement titré de l'édition. Édition originale tirée à 800 exemplaires. Texte de Jacques Prévert. Lithographies originales de Brianchon, Masson, Beaudin, Fenosa, Estève, Matisse, Guiramand, Terechkovitch, Braque, Derain, Picasso, Jenkiens, Miró, Cocteau, Minaux, Villon, Chagall, Giacometti, Buffet, Wunderlich, Delvaux, Vasarely, Manessier, Lapicque et Sutherland. Envoi autographe signé de Fernand Mourlot : « Pour Louis Barnier, mon jeune mais déjà ancien compagnon de lutte, avec mon souvenir le plus amical et sincère. F. Mourlot ».

1 500 / 2 000 €

V

PIGNON Edouard, ARBRES ET VOILES Préface André Verdet. Paris, Au vent d'Arles, 1958 ; in-folio, en feuilles, couverture toilée de l'édition, illustrée. Édition originale illustrée de 10 planches de Pignon reproduites dans les ateliers de Daniel Jacomet. Un des 20 exemplaires hors-commerce, celui-ci imprimé spécialement pour Louis Barnier. Envoi autographe à pleine page daté 1958 et signé de Pignon à Louis Barnier. Dessin original aquarellé à double page de Pignon. Imprimerie Union.

800 / 1 200 €

W

Cécile REIMS Psaumes, Paris, Editions Arts du Monde, 1951. Edition originale, limitée à 400 exemplaires, sur velin de Rives du premier livre de l'artiste . Texte en français et hébreu avec 11 gravures originales de l'artiste. Celui-ci numéroté 399.

500 / 800 €

X

Henri de TOULOUSE LAUTREC , M.G.DORTU, Album de Marine, Berggruen et Cie, Paris, ex HC HC XXXVI (parmi tirage de 50 HC +500) Présentation de M. G. Dortu. Paris. Berggruen, 1953. In-8 oblong, reliure d'édition, pleine toile écru, illustrée sur les plats (peinture d'un chien au plat sup., et esquisse d'un marin au plat inf. Le texte explicatif de M. G. Dortu est imprimé sur un fascicule imprimé, de même format. Présenté sous étui cartonné de l'éditeur. 45 reproductions de dessins au crayon et d'aquarelles originales de Toulouse-Lautrec. Le fac simulé de l'ouvrage a été imprimé par Daniel Jacomet

100 / 150 €

Y

André VERDET, Georges BRAQUE, le solitaire, Ed. XXème siècle, Paris, 1959. Un des 60 exemplaires marqués HC.

200 / 300 €

Z

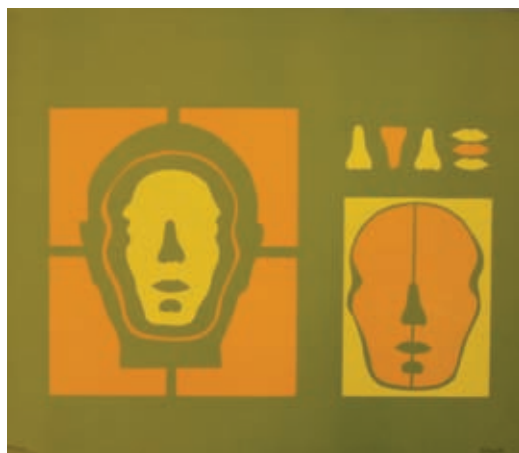
HUGNET Georges, La Chèvre-Feuille - . Avec six gravures de Pablo Picasso. Paris: Robert-J. Godet, 1943. In-4 (282 x 225 mm). 6 eaux-fortes de Pablo Picasso tirées en noir. Broché, couverture originale imprimée en vert et noir. EDITION ORIGINALE. Tirage limité à 525 exemplaires numérotés, celui-ci l'un des 300 réservés à l'éditeur Guy Le Prat. Exemplaire complet. Goepfert-Cramer, n°252.

800 / 1 000 €

ESTAMPES



1 VALERIO ADAMI (NÉ EN 1935)
SANS TITRE
Sérigraphie en couleur signée et numérotée 49/50
73,5 x 46 cm 600 / 800 €



2 ROY ADZAK (1927-1987)
SANS TITRE
Sérigraphie originale sur Arches signée en bas à droite et numérotée sur 300 en bas à gauche
48,5 x 56 cm 250 / 300 €



3 GILLES AILLAUD (1928-2005)
SANS TITRE
Sérigraphie originale signée en bas à droite et numérotée 130/150 en bas à gauche
88 x 55,7 cm 120 / 150 €



4 PAUL AUGUSTIN AIZPIRI (NÉ EN 1919)
BOUQUET
Lithographie sur Arches signée en bas à droite et justifiée Epreuve d'Artiste en bas à gauche
73 x 53 cm 120 / 150 €



5 PIERRE ALECHINSKY (NÉ EN 1927)

EXPO DLM 250

Lithographie originale - Derrière Le Miroir n°250, affiche réalisée par Pierre ALECHINSKY en Lithographie originale, pour la parution du 250 ème numéro de DLM en 1982.

88 x 60,5 cm

120 / 150 €

6 PIERRE ALECHINSKY (NÉ EN 1927)

LE MYTHE DE COBRA, 1988

Lithographie originale signée, datée et titrée en bas à droite et justifié Hors Commerce sur 25 en bas à gauche

85,7 x 59,8 cm

800 / 1 000 €

7 PIERRE ALECHINSKY (NÉ EN 1927)

MOTUS VIVENDI

Eau-forte et aquatinte signée et numérotée sur 90

22 x 15,5 cm

200 / 250 €

8 PIERRE ALECHINSKY (NÉ EN 1927)

SANS TITRE

Lithographie originale signée en bas à droite et numérotée sur 300 en bas à gauche

65 x 49,5 cm

400 / 600 €

9 PIERRE ALECHINSKY (NÉ EN 1927)

ZWICHEN DEN ZEILEN, 1993

Lithographie originale signée en bas à droite, datée et titrée au centre, et numérotée sur 99 en bas à gauche - Timbre sec « Atelier Clot, Paris »

86,4 x 59 cm

600 / 800 €



10 ANONYME

COMPOSITION, 1983

Lithographie en couleur, signée et numérotée

126/300

60 / 80 €



11 ARMAN (1928-2005)

PINCEAUX ET VIOLONS

Sérigraphie en couleur signée et numérotée 54/125

90 x 60 cm (à vue)

2 800 / 3 000 €



12 ARMAN (1928-2005)
LES TUBES BLEUS
Sérigraphie en couleur sur papier gaufré signée et numérotée 84/125
91 x 64 cm (à vue)
2 800 / 3 000 €



13 ARMAN (1928-2005)
LES TUBES JAUNES
Sérigraphie en couleur sur papier gaufré signée et numérotée 31/125
91 x 64 cm (à vue)
2 800 / 3 000 €



14 ARMAN (1928-2005)
LES TUBES ROUGES
Sérigraphie en couleur sur papier gaufré signée et numérotée 80/125
90 x 63,5 cm (à vue)
2 800 / 3 000 €



15 ARMAN (1928-2005)
SANS TITRE, 1971
Lithographie signée en bas à droite et numérotée sur 300 en bas à gauche.
Extraite de « L'intérieur des choses »
65 x 48,5 cm

200 / 250 €



16 ARMAN (1928-2005)
SANS TITRE, 1971
Lithographie signée en bas à droite et numérotée sur 300 en bas à gauche.
Extraite de « L'intérieur des choses »
65,5 x 48,5 cm

200 / 250 €



17 ARMAN (1928-2005)
LE FER À REPASSER, 1971
Lithographie signée en bas à droite et numérotée sur 300 en bas à gauche.
Extraite de « L'intérieur des choses »
65,3 x 48,6 cm

200 / 250 €



18 ARMAN (1928-2005)
LE MASQUE À GAZ, 1971
Lithographie signée en bas à droite et numérotée sur 300 en bas à gauche.
Extraite de « L'intérieur des choses »
66 x 50,5 cm

200 / 250 €

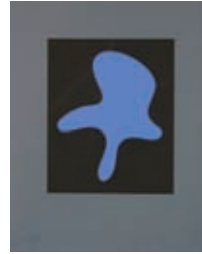


19 ARMAN (1928-2005)
SAXOPHONE
Lithographie en couleur signée et annotée HC 10/10
76,5 x 57,5 cm (à vue)

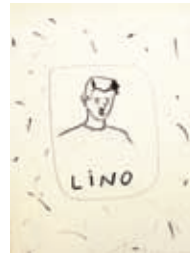
600 / 800 €



20 ARMAN (1928-2005)
VIOLON ET TUBES
 Sérigraphie en couleur signée et numérotée 82/125
 100 x 70 cm (à vue) 2 800 / 3 000 €



21 JEAN ARP (1887-1966)
PETITE FIGURE DE GRASSE, 1958
 Sérigraphie originale signée dans la planche et numérotée sur 500 en bas à droite, contre-numérotée au dos
 39,5 x 29,2 cm 300 / 350 €



22 EDUARDO ARROYO
LINO, 1981
 Lithographie originale signée en bas à droite et numérotée sur 150 en bas à gauche
 38 x 27,4 cm

200 / 300 €



23 NASSER ASSAR (NÉ EN 1928)
SANS TITRE
 Lithographie sur Arches signée en bas à droite et numérotée sur 100 en bas à gauche
 75 x 56 cm

200 / 300 €



24 DANIEL AUTHOUART (NÉ EN 1943)
PÉKIN - PARIS
 Lithographie originale signée en bas à droite, titrée au centre, justifiée Epreuve d'Artiste sur XXXVII
 89,5 x 62,4 cm 150 / 200 €



25 RICHARD AVEDON (1923-2004)
THE BEATLES, 1967
 Ensemble de 4 lithographies offset entoilées
 - Publication Limited First Edition copyright by Nem's - Imprimeur Waterlow & Sons Ltd
 68,5 x 47,5 cm 800 / 1 200 €



26 RICHARD AVEDON (1923-2004)
THE BEATLES BANNER, 1967
 Affiche originale d'époque imprimée en Angleterre par Waterlow & Sons Ltd pour le magazine Stern. Mention Limited first edition. - Copyright by Nem's Enterprise Ltd.
 35 x 100 cm 500 / 600 €



27 ENRICO BAJ (1924-2003)

IL PLEUT, 1963

Eau forte en couleurs signée et tirée à 125 exemplaires dont 25 numérotées de I à XXV

24,5 x 19,5 cm

150 / 200 €

Bibliographie: Reproduit dans "Baj, catalogue de l'œuvre graphique et des multiples", aux Editions Rousseau, sous le numéro 93



28 ENRICO BAJ (1924-2003)

LUI ERA LÀ SULLE MONTAGNE, 1958

Lithographie signée en bas à droite et numérotée sur 30 en bas à gauche

35 x 50 cm

150 / 200 €

Bibliographie: Reproduit dans "Baj, catalogue de l'œuvre graphique et des multiples", aux Editions Rousseau, sous le numéro 77



29 GUY BARDONE (NÉ EN 1927)

Ensemble de 2 lithographies

PAYSAGE

Lithographie en couleur signée et annotée HC

65 x 50 cm

PAYSAGE D'HIVER

Lithographie en couleur signée et annotée HC

50 x 65 cm

100 / 120 €



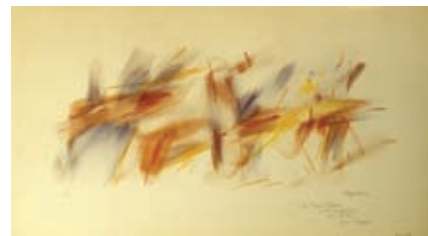
30 OTTO BAUMBERGER (1889-1961)

BAUMANN

Affiche entoillée

127 x 91,5 cm

400 / 500 €



31 JEAN RENÉ BAZAINE (1904-2001)

SANS TITRE, 1976

Lithographie en couleur signée, datée mars 76 et annotée HC - Dedicacée à Pierre Cabanne

39 x 70,5 cm (à vue)

100 / 150 €



32 ANDRÉ BEAUDIN (1895-1979)

SANS TITRE, 1971

Lithographie sur Arches signée et datée en bas à droite et numérotée sur 50 en bas à gauche

74 x 56,5 cm

180 / 200 €



33 HANS BELLMER (1902-1975)

LES MARIONNETTES, 1969

Gravure originale sur papier jupon brun signée en bas à droite - Tirage à 150 exemplaires - Imprimeur et éditeur Georges Visat, Paris

31 x 28 cm - 40 x 34 cm

400 / 500 €

Provenance: Galerie Suzanne Visat, Paris

Bibliographie: "Cécile Reims grave Hans Bellmer", aux Editions Cercle d'Art, p. 103, sous le n° 57



34 HANS BELLMER (1902-1975)

LES TALONS OU LES AMOUREUX DÉFUNTS, 1971

Gravure originale sur Arches crème signée en bas à droite et numérotée sur 99 en bas à gauche - Imprimeur Robbe, Paris - Editions Les Heures Claires, Paris

31 x 25,5 cm - 36,5 x 29 cm (à vue)

400 / 500 €

Bibliographie: "Cécile Reims grave Hans Bellmer", aux Editions Cercle d'Art, p. 20, sous le n° 6



35 HANS BELLMER (1902-1975)

SANS TITRE

Gravure originale signée en bas à droite et numérotée sur 99

31,6 x 28,2 cm - 40 x 33,7 cm

400 / 500 €



36 PIERRE BETTENCOURT (1917-2006)

LA REINE DE CE MONDE, 1991

Gravure sur papier signée, datée et titrée en bas à droite et numérotée sur 50 en bas à gauche
120,5 x 87,2 cm 150 / 200 €

37 PIERRE BETTENCOURT (1917-2006)

LE GRAND MAGICIEN, 1991

Gravure sur papier signée, datée et titrée en bas à droite et numérotée sur 50 en bas à gauche
88,3 x 75,2 cm 150 / 200 €

38 PIERRE BETTENCOURT (1917-2006)

LE ROI DES ABYMES, 1991

Gravure sur papier signée et datée en bas à droite, titrée au centre et numérotée sur 50 en bas à gauche
120,5 x 87,4 cm 150 / 200 €

39 PIERRE BETTENCOURT (1917-2006)

STÈLE VI, 1991

Gravure sur papier signée, datée et titrée en bas à droite et numérotée sur 50 en bas à gauche
87,3 x 75,7 cm 150 / 200 €

40 PIERRE BETTENCOURT (1917-2006)

STÈLE VI, 1991

Gravure sur papier signée, datée et titrée en bas à droite et numérotée sur 50 en bas à gauche
119,7 x 87,5 cm 150/200 €



**41 GEORGES BRAQUE (D'APRÈS)
ICARIOS - HOMMAGE AUX BIJOUX DE
BRAQUE**

Gravure rehaussée à la feuille d'or 23 carats si-
gnée dans la planche et numérotée 108/200
38,5 x 56 cm 900 / 1 000 €



**42 GEORGES BRAQUE (D'APRÈS) ET
HEGER DE LOWENFELD
PROCRIS - HOMMAGE AUX BIJOUX DE
BRAQUE**

Gravure rehaussée à la feuille d'or 23 carats si-
gnée dans la planche et numérotée 48/200
38,5 x 56 cm 900 / 1 000 €



**43 ANDRÉ BRASILIER (NÉ EN 1929)
LE FAGE, 1983**

Lithographie signée en bas à droite et numérotée sur 150 en bas à gauche
76 x 54 cm 200 / 300 €
Bibliographie: Reproduit dans "ANDRE BRASILIER. Catalogue raisonné 1982-2002, volume I et
Monographie 1982-2002", aux Editions Acatos, page 190, sous le numéro 172



**44 ANDRÉ BRASILIER (NÉ EN 1929)
BOUQUET DE FLEURS**

Lithographie signée en bas à droite et numérotée sur 150 en bas à gauche
200 / 300 €



**45 YVES BRAYER (1907-1990)
CAMARGUE**

Lithographie en couleur signée et annotée EA
76 x 54 cm 250 / 300 €



**46 YVES BRAYER (1907-1990)
SANS TITRE**

Lithographie en couleur signée et annotée EA
53 x 74 cm 180 / 220 €



**47 BERNARD BUFFET (1928-1999)
VOYAGES FANTASTIQUES DE CYRANO DE BERGERAC : LE
TRIOMPHE DE LA MORT, 1958**

Gravure originale signée en bas à droite et numérotée sur 37 en bas à gauche -
Imprimeur Lacourrière et Jacques Frélaud, Paris
43,5 x 38 cm - 65,5 x 50 cm 400 / 500 €

48 BERNARD BUFFET (1928-1999)
HÔTEL DE LA POSTE TABAC
 Gravure en noir signée et numérotée 43/100
 56 x 75 cm

800 / 1 000 €

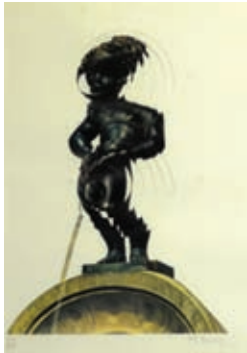


49 BERNARD BUFFET (1928-1999)
NATURE MORTE

Gravure originale signée dans la planche en bas à droite et justifiée Epreuve d'Artiste en bas à gauche dans la planche
 100 x 70 cm

150 / 200 €

Bibliographie: Référencée au Catalogue Raisonné « Bernard Buffet Graveur - catalogue raisonné de l'oeuvre gravé de 1948 à 1980 by Ed. d'Art de Francony - Maurice Garnier, 1983 »



50 POL BURY (1922-2005)

MANNEKEN PIS MÉLANGEUR, 1922

Sérigraphie composée de 11 planches, signée et numérotée 37/75

32 x 22 cm (à vue)

100 / 200 €

51 POL BURY (1922-2005)

NU DESCENDANT L'ESCALIER MÉLANGEUR

Sérigraphie en couleur signée en bas à droite et dédiée à Pierre Cabanne

29 x 19,5 cm

400 / 500 €

52 POL BURY (1922-2005)

STATUE DE LA LIBERTÉ

Sérigraphie signée en bas à droite et numérotée sur 70 en bas à gauche

76,2 x 56,5 cm

180 / 200 €

53 POL BURY (1922-2005)

STATUE DE LA LIBERTÉ

Sérigraphie signée en bas à droite et numérotée sur 70 en bas à gauche

76,2 x 56,5 cm

180 / 200 €

54 POL BURY (1922-2005)

STATUE DE LA LIBERTÉ

Sérigraphie signée en bas à droite et numérotée sur 70 en bas à gauche

76,2 x 56,5 cm

180 / 200 €

55 POL BURY (1922-2005)

STATUE DE LA LIBERTÉ

Sérigraphie signée en bas à droite et numérotée sur 70 en bas à gauche

76,2 x 56,5 cm

180 / 200 €





56 ALEXANDER CALDER
(1898-1976)
CARTE DE VŒUX MOBILE
Gravure carborundum et mobile
monogrammée dans la planche
25,5 x 16,4 cm

800 / 1 000 €



57 ALEXANDER CALDER
(1898-1976)
ASSYMETRIE, 1972
Lithographie originale sur
Arches, signée et datée dans
la planche
81,5 x 58 cm

120 / 150 €



58 ALEXANDER CALDER (1898-1976)
HOMME DEBOUT

Gravure, eau forte signée en bas à droite - Extraite de l'ouvrage Santa Claus
47 x 34,5 cm - 65,5 x 50 cm

400 / 500 €



59 ALEXANDER CALDER (1898-1976)
SANS TITRE

Lithographie signée en bas à droite.
77 x 56,5 cm

600 / 800 €



60 ALEXANDER CALDER (1898-1976)
HOMMES NUS, 1975

Gravure, eau forte signée en bas à droite. Extraite de l'ouvrage Santa Claus.
34,8 x 47,8 cm - 50,3 x 65,8 cm

400 / 500 €



61 JEAN CARZOU (1907-2000)
SANS TITRE, 1965

Lithographie signée et datée dans la planche, signée et numérotée sur 250 en bas à gauche - Ch.Sorlier - Grav.Lith. 71 x 50,5 cm

120 / 150 €



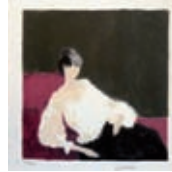
62 JEAN-PIERRE CASSIGNEUL (NÉ EN 1935)
FEMME AU PARAPLUIE

Lithographie signée en bas à droite et justifiée Epreuve d'Artiste en bas à gauche
74,5 x 60 cm

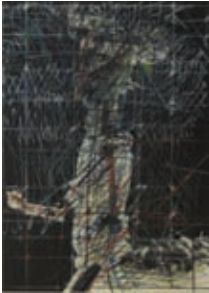
400 / 500 €



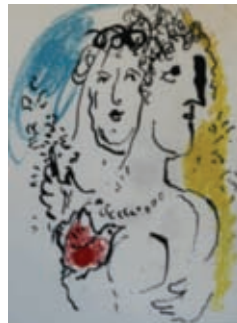
63 BERNARD CATHELIN
(1919-2004)
BOUQUET DE FLEURS
Lithographie signée en bas à droite et numérotée sur 125 en bas à gauche
68 x 36,5 cm (à vue)
350 / 400 €



64 BERNARD CATHELIN (1919-2004)
FEMME AU FAUTEUIL
Lithographie originale signée en bas à droite et numérotée sur 200 en bas à gauche
55 x 47 cm
350 / 400 €



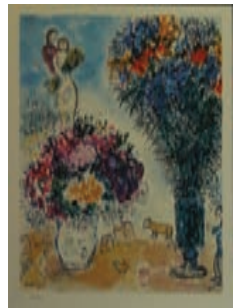
65 CÉSAR (1921-1998)
LE CENTAURE
Lithographie en couleur
Non signée
40 x 28,5 cm (à vue)
300 / 400 €



66 MARC CHAGALL
(1887-1985)
SANS TITRE
Lithographie
14 x 11 cm
150 / 200 €



66 Bis MARC CHAGALL
(D'APRÈS)
LE GRAND BOUQUET
Lithographie en couleur
signée dans la planche et numérotée 255/450
41,5 x 30,5 cm (à vue)
300 / 400 €



67 MARC CHAGALL
(D'APRÈS)
LA GERBE DE BLÉ
Lithographie en couleur
signée dans la planche et numérotée 255/450
41,5 x 30,5 cm
300 / 400 €



68 MARC CHAGALL
(D'APRÈS)
LES MARIÉS DE LA TOUR EIFFEL
Lithographie en couleur
signée dans la planche et numérotée 134/450
33,5 x 29,5 cm
300 / 400 €



70 MARC CHAGALL (1887-1985)
LE POISSON BLEU, 1957
Lithographie en couleurs
52 x 35 cm



69 SERGE CHARCHOUNE
(1888-1975)
SANS TITRE
Lithographie originale signée en bas à droite et numérotée sur 70 en bas à gauche
65,8 x 50,5 cm
150 / 200 €

300 / 500 €

71 GERARDO CHAVEZ LOPEZ (NÉ EN 1937)
CÉROMONIAL À LA CHAISE

Lithographie signée et numérotée sur 50 en bas à gauche, et titrée en bas à droite
76 x 57 cm 100 / 200 €



72 GERARDO CHAVEZ LOPEZ (NÉ EN 1937)
CHAISE DE CHAIR

Lithographie signée et numérotée sur 60 en bas à gauche, et titrée en bas à droite
Timbre sec « Michel Cassé - Litho - Paris »
76 x 57 cm 100 / 200 €



73 GERARDO CHAVEZ LOPEZ (NÉ EN 1937)
L'HOMME CASSÉ

Lithographie signée et numérotée sur 60 en bas à gauche, et titrée en bas à droite
84,8 x 59,4 cm 100 / 200 €



74 GERARDO CHAVEZ LOPEZ (NÉ EN 1937)
UNE GRAND-MÈRE

Lithographie signée et numérotée sur 60 en bas à gauche, et titrée en bas à droite
77 x 55,8 cm 100 / 200 €



75 JACQUES CHEMAY (1938-1996)
SANS TITRE, 1972

Lithographie signée en bas à droite et numérotée sur 80 en bas à gauche
Timbre sec "Michel Cassé - Lithographie - Paris"
56,5 x 76 cm 100 / 200 €



76 GERARDO CHAVEZ LOPEZ (NÉ EN 1937)
SANS TITRE, 1983

Lithographie signée et datée en bas à droite, et numérotée sur 60 en bas à gauche
50 x 59 cm 100 / 200 €



77 MIHAIL CHEMIAKINE (NÉ EN 1943)
CARNAVAL SAINT PETERSBOURG

Lithographie en couleur signée et numérotée sur XVI/C
93 x 73 cm (à vue) 1 000 / 1 200 €





78 CHU TEH-CHUN (NÉ EN 1920)

ABSTRACTION II

Lithographie en couleur, signée et numérotée 89/120

72,5 x 53,5 cm

800 / 1 000 €

79 CHU TEH-CHUN

SANS TITRE

Lithographie, signée en bas à droite et numérotée sur 90 en bas à gauche

67 x 50 cm

700 / 800 €

80 ANTONI CLAVE

(1913-2005)

SANS TITRE

Eau forte et carborundum signée en bas à droite

76 x 56,5 cm



81 ANTONI CLAVE

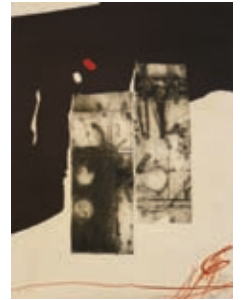
(1913-2005)

SANS TITRE

Eau forte et carborundum signée et dédiée "Pour Marc Veron avec mon amitié" en bas à droite, justifiée Epreuve d'Essai en bas à gauche

65,5 x 50 cm

800 / 1 000 €



82 ANTONI CLAVE

(1913-2005)

SANS TITRE

Eau forte et carborundum signée et dédiée en bas à droite, justifiée Epreuve d'Essai en bas à gauche

57 x 75,5 cm



83 ANTONI CLAVE

(1913-2005)

SANS TITRE

Eau forte et carborundum sur Arches, signée et dédiée en bas à droite

80 x 60,5 cm



84 PIERRE

CLAYETTE (1930-2005)

ALCHIMIE

Gravure originale sur BFK Rives, signée en bas à droite, titrée en bas au centre et numérotée sur 100 en bas à gauche 51,2 x 37,5 cm - 66 x 50,2 cm

100 / 120 €



85 PIERRE

CLAYETTE (1930-2005)

SANS TITRE

Lithographie originale sur BFK Rives, signée en bas à droite et numérotée sur 50 en bas à gauche

65 x 50,2 cm

100 / 120 €



86 PIERRE CLAYETTE (1930-2005)

ANMONITES SINGULIÈRES

Lithographie originale sur Rives, signée en bas à droite, numérotée sur 50 en bas à gauche et titrée au dos

75,3 x 104,3 cm

100 / 120 €



87 PIERRE CLAYETTE (1930-2005)

LA CHOUETTE

Gravure originale sur BFK Rives, signée en bas à droite et numérotée sur 100 en bas à gauche

37,5 x 53,3 cm - 50 x 66,5 cm

100 / 120 €



88 PIERRE CLAYETTE (1930-2005)

OPÉRA DE PARIS

Gravure originale signée en bas à droite, titrée en bas au centre et justifiée Epreuve d'Artiste en bas à gauche

31,7 x 49,4 cm - 38 x 57 cm

100 / 120 €



89 PIERRE CLAYETTE (1930-2005)

POISSON VOLANT

Lithographie originale sur Rives, signée en bas à droite et numérotée sur 50 en bas à gauche

75 x 105 cm

100 / 120 €



90 PIERRE CLAYETTE (1930-2005)

SANS TITRE

Gravure originale sur BFK Rives, signée en bas à droite et numérotée sur 100 en bas à gauche

37,5 x 53,2 cm - 50 x 66 cm

100 / 120 €



91 PIERRE CLAYETTE (1930-2005)

SANS TITRE

Gravure originale sur BFK Rives, signée en bas à droite et numérotée sur 100 en bas à gauche

37,7 x 53,3 cm - 50 x 65,8 cm

100 / 120 €



92 PIERRE CLAYETTE (1930-2005)

SANS TITRE

Lithographie originale sur BFK Rives, signée en bas à droite et justifiée Epreuve d'essai en bas à gauche

50,5 x 65,3 cm

100 / 120 €



93 PIERRE CLAYETTE (1930-2005)

SANS TITRE

Gravure originale sur Arches, non signée et non numérotée

37,5 x 53 cm - 50 x 60,5 cm

100 / 120 €



94 ROBERT COMBAS (NÉ EN 1957)

HOMME JAUNE, 1995

Lithographie originale signée et datée en bas à droite et numérotée sur 70 en bas à gauche

50 x 37 cm

250 / 300 €





95 ROBERT COMBAS (NÉ EN 1957)

L'HOMME DRAGON, 1995

Lithographie originale signée et datée en bas à droite et numérotée sur
80 en bas à gauche

50 x 37 cm

250 / 300 €



96 ROBERT COMBAS (NÉ EN 1957)

LANGUEDOC ROUSSILLON, 1996

Lithographie originale signée et datée en bas à droite et numérotée EA
33/116 en bas à gauche

57 x 38 cm

280 / 300 €



97 ROBERT COMBAS (NÉ EN 1957)

MAY ALL BEING BE HAPPY, 1996

Sérigraphie originale signée et datée en bas à droite et numérotée sur
99 en bas à gauche

75,5 x 55,5 cm

500 / 600 €



98 ROBERT COMBAS (NÉ EN 1957)

SANS TITRE, 1998

Lithographie en couleur signée et annotée EA

55,5 x 75,5 cm

150 / 200 €



99 COOPERATIVE DES MALASSIS (TISSERAND - CUECO -

FLEURY - ...)

SANS TITRE

Sérigraphie originale signée en bas à gauche

50,9 x 66,8 cm

150 / 200 €



100 LOVIS CORINTH (1858-1925)

SUZANNE ET LES VIEILLARDS

Gravure signée

41,5 x 29,5 cm - 20 x 27,5 cm

600 / 1 000 €



101 CORNEILLE (NÉ EN 1922)

BOXEUR, 1985

Lithographie en couleur, signée et numérotée 80/150

32 x 27 cm (à vue)

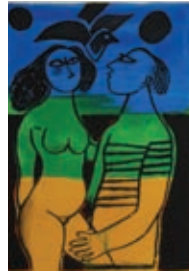
80 / 100 €



102 CORNEILLE (NÉ EN 1922)
LE POISSON

Gravure au carborundum, signée et numérotée
32/200
57 x 69 cm

500 / 600 €



103 CORNEILLE (NÉ EN 1922)
PERSONNAGE II, 2002

Lithographie en couleur, signée et numérotée
167/200
35,5 x 26,5 cm

300 / 350 €



104 CORNEILLE (NÉ EN 1922)
CLOWN, 2000

Lithographie signée, datée et justifiée Epreuve
d'Artiste
40 x 31,5 cm

250 / 300 €



105 ANDRÉ COTTAVOZ (NÉ EN 1922)
BOUQUET DE ROSES, 1980

Gravure au carborundum signée et datée en bas
à droite, et numérotée sur 175 en bas à gauche
57 x 76 cm

200 / 250 €



106 PIERRE LOUIS MAURICE COURTIN (NÉ EN 1921)
SANS TITRE, 1957

Gravure en noir, signée et datée en bas à droite - Dédicacée pour Pierre Cabanne
19,5 x 17,5 cm (à vue)

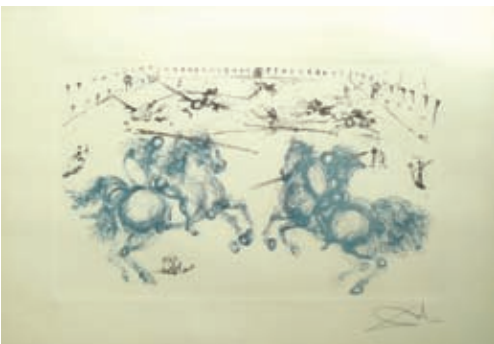
100 / 150 €



107 PIERRE LOUIS MAURICE COURTIN (NÉ EN 1921)
SANS TITRE

Lithographie originale signée en
bas à droite et justifiée Hors Commerce en bas à gauche
Imprimeur Pierre Badey
65 x 37 cm

100 / 120 €



108 SALVADOR DALÍ (1904-1989)
COMBAT DE CAVALIERS (LA VIE EST UN SONGE), 1971

Eau forte en deux couleurs, signée et numérotée
141/250
32 x 52 cm

800 / 1 000 €



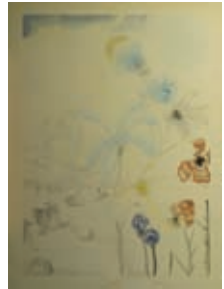
109 SALVADOR DALÍ
(1904-1989)
DIVINE COMÉDIE, 1960
Bois gravé en couleur, si-
gné dans la planche
28 x 21 cm
300 / 400 €



110 SALVADOR DALÍ
(1904-1989)
DIVINE COMÉDIE,
1960
Bois gravé en couleur, si-
gné dans la planche
28 x 21 cm
300 / 400 €



111 SALVADOR DALÍ
(1904-1989)
DIVINE COMÉDIE, 1960
Bois gravé en couleur, si-
gné dans la planche
28 x 21 cm
300 / 400 €



112 SALVADOR DALÍ
(1904-1989)
SHIP AND FLOWERS,
1986
Lithographie en couleur,
tirage effectué par les
ateliers Arts Litho sur pa-
pier Arches, numérotée
69/2500 au dos
80 x 56 cm 200 / 300 €



113 SALVADOR DALÍ (1904-1989)
LE COMTE DUC D'ORLÉANS, 1986
Lithographie d'interprétation en couleurs sur Arches signée dans la planche d'un
sujet créé en 1965 par l'artiste
Edition des ateliers Arts Litho à Paris , numérotée sur 2500 et justifiée au dos
76 x 53 cm 200 / 300 €



114 SALVADOR DALÍ (1904-1989)
PANTAGRUEL
Lithographie sur papier japon nacré signée et numérotée
sur 50
72 x 50 cm (à vue) 300 / 400 €

115 SALVADOR DALÍ (1904-1989)
PANTAGRUEL
Lithographie sur papier japon nacré signée et numérotée
sur 50
72 x 50 cm (à vue) 300 / 400 €



116 SALVADOR DALÍ
(1904-1989)
JEAN DE LA FONTAINE
Gravure en noir, signée et
numérotée sur XVI/CXX
69 x 49 cm
600 / 800 €

117 SALVADOR DALÍ (1904-1989)
SANS TITRE
Lithographie signée et numérotée sur 300
Timbre sec « Dali »
50 x 83 cm (à vue)
200 / 300 €



118 SALVADOR DALÍ (1904-1989)
LE CORBEAU ET LE RENARD
Gravure en couleur, signée et numérotée 64/250
68 x 48,5 cm

1 200 / 1 500 €



119 SALVADOR DALÍ (1904-1989)
PARADIS PERDU
Lithographie en couleur, signée et numérotée
133/250

50,5 x 45,5 cm

1 200 / 1 500 €



120 OLIVIER DEBRÉ (1920-1999)
XIAN ROUGE, PREMIÈRE PLANCHE, 1990
Lithographie sur vélin d'Arches signée en bas à
droite et numérotée sur 75 en bas à gauche
Editeur Librairie Séguier - Imprimeur Art-Es-
tampe Machet-Cosson
100 x 74 cm

500 / 600 €



121 OLIVIER DEBRÉ (1920-1999)
XIAN ROUGE, DEUXIÈME PLANCHE, 1990
Lithographie sur vélin d'Arches signée en bas à
droite et numérotée sur 75 en bas à gauche
Editeur Librairie Séguier - Imprimeur Art-Es-
tampe Machet-Cosson

100 x 74 cm

500 / 600 €

Bibliographie: Reproduit dans «Olivier Debré, les estampes
et les livres illustrés», élaboré par Emmanuel Pernoud, Publi-
cations de la Sorbonne, page 187, sous le 459.

Bibliographie: Reproduit dans «Olivier Debré, les estampes
et les livres illustrés», élaboré par Emmanuel Pernoud,
Publications de la Sorbonne, page 188, sous le 460.



122 OLIVIER DEBRÉ (1920-1999)

COMPOSITION

Lithographie en couleur signée et annotée EA -
Dédicacée à Pierre et Claude

75 x 56 cm 120 / 150 €

Bibliographie: Reproduit dans «Olivier Debré, les estampes
et les livres illustrés», élaboré par Emmanuel Pernoud, aux
Editions Publications de la Sorbonne, page 180, sous le nu-
méro 435



123 OLIVIER DEBRÉ

(1920-1999)

RIDEAU ROUGE, 1982

Lithographie signée en bas à
droite, et numérotée sur 70
en bas à gauche

Timbre sec « Atelier Art Es-
tampe Machet »

76 x 56,5 cm 500 / 600 €



124 OLIVIER DEBRÉ

(1920-1999)

SANS TITRE

Lithographie originale

Monogrammée et numé-
rotée sur XX en bas à droite

21 x 15 cm 150 / 200 €



125 OLIVIER DEBRÉ (1920-1999)

SANS TITRE

Lithographie signée en bas à droite, et numérotée
sur 70 en bas à gauche

Timbre sec « Atelier Art Estampe Machet »
56 x 75,7 cm 500 / 600 €



125 BIS OLIVIER DEBRÉ (1920-1999)

SANS TITRE

Lithographie en couleur, signée et numérotée
29/70

56 x 75,5 cm 500 / 600 €



126 OLIVIER DEBRÉ (1920-1999)

ABSTRACTION I

Lithographie en couleurs, signée en bas à droite,
et numérotée 29/70 en bas à gauche

56 x 75,7 cm 500 / 600 €



127 OLIVIER DEBRÉ (1920-1999)

SANS TITRE

Lithographie sur Arches signée en bas à droite et
justifiée Epreuve d'Artiste en bas à gauche

58,2 x 75,5 cm 500 / 600 €



128 OLIVIER DEBRÉ (1920-1999)

SANS TITRE, 1968

Lithographie monogrammée et datée en bas à
droite, dédicacée au dos

25 x 14 cm 100 / 120 €



129 JEAN DEGOTTEX (1918-1988)

SANS TITRE, 1972

Sérigraphie originale signée, datée et numérotée sur 100 en bas à droite

74 x 93 cm

400 / 500 €



130 FRANÇOIS DELAROZIERE (NÉ EN 1923)

L'ARAIGNÉE GÉANTE

Lithographie signée et numérotée sur 150

48 x 60 cm

200 / 250 €

131 FRANÇOIS DELAROZIERE (NÉ EN 1923)

L'ÉLÉPHANT

Lithographie signée et numérotée sur 300

48 x 60 cm

200 / 250 €



132 SONIA DELAUNAY (1885-1979)

COMPOSITION, 1968

Lithographie en couleur, signée, datée, dédiée et numérotée 64/100

63,5 x 48 cm

300 / 400 €

133 SONIA DELAUNAY (1885-1979)

COMPOSITION

Lithographie en couleur, signée et numérotée 28/100

41 x 29,5 cm (à vue)

300 / 400 €



134 SONIA DELAUNAY-TERK (1885-1979)

SANS TITRE, 1992

Sérigraphie sur toile signée et datée dans la planche - Copyright Collection Jacques Damase - Imprimé par Ratti

202 x 149 cm

900 / 1 000 €



135 ANDRÉ DERAÏN (1880-1954)

SANS TITRE

Gravure originale signée en bas à droite
29,5 x 24,5 cm - 44 x 33,5 cm

150 / 200 €

136 ANDRÉ DERAÏN (1880-1954)

SANS TITRE

Gravure originale signée en bas à droite
29,5 x 24,5 cm - 44 x 33,5 cm

150 / 200 €

137 ANDRÉ DERAÏN (1880-1954)

SANS TITRE

Gravure originale signée en bas à droite
29,5 x 24,5 cm - 44 x 33,5 cm

150 / 200 €



138 ANDRÉ DERAÏN (1880-1954)

SANS TITRE

Gravure originale signée en bas à droite
29,5 x 24,5 cm - 44 x 33,5 cm

150 / 200 €



139 JEAN DEWASNE (1921-1999)

SANS TITRE

Sérigraphie signée en bas à droite et numérotée sur 300 en bas à gauche
60,5 x 69,5 cm

180 / 200 €

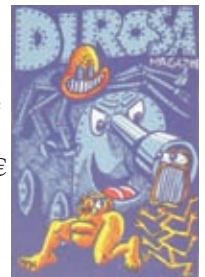


140 HERVÉ DI ROSA (NÉ EN 1959)

DI ROSA MAGAZINE, 1985

Sérigraphie originale signée et datée en bas à droite et justifiée Epreuve
d'Artiste XIX/XX en bas à gauche Eric Linard Editions
46 x 32 cm

100 / 150 €



141 HERVÉ DI ROSA (NÉ EN 1959)

Sérigraphie originale signée et datée en bas à droite et justifiée Epreuve
d'Artiste XIX/XX en bas à gauche Eric Linard Editions
46 x 32 cm

100 / 150 €



142 HERVÉ DI ROSA (NÉ EN 1959)

TÊTE BRULÉE, 1994

Gravure carborundum signée, datée, titrée, et justifiée Epreuve d'Artiste sur VI
119 x 42 cm

300 / 400 €



143 JACQUES DOUCET (1924-1994)
SANS TITRE
 Lithographie signée en bas à droite et justifiée
 HC sur XXV en bas à gauche
 65,5 x 49,8 cm 250 / 300 €



144 PIERRE DOUTRELEAU (NÉ EN 1938)
SANS TITRE
 Lithographie en couleur sur papier japon, signée
 et annotée EA
 75 x 54 cm 120 / 150 €

145 JEAN DUBUFFET (1901-1985)
LIEUX DÉSOLÉS, 1949
 Lithographie en six couleurs signée en bas à droite
 et numérotée 12/30 en bas à gauche
 30 x 27 cm 5000 / 6000 €
Bibliographie: Référencée au «Catalogue Raisoné de
 l'oeuvre gravé de Jean Dubuffet», élaboré par Sophie WE-
 BEL, page 80, sous le numéro 283



146 JEAN DUBUFFET (1901-1985)
NÈGRESSE, 1944
 Lithographie en noir datée et signée sur la pierre
 23/09/44 et numérotée 4/10 en bas à gauche.
 10 000/12 000 €
Bibliographie: Référencée au «Catalogue Raisoné de l'oeuvre gra-
 vé de Jean Dubuffet», élaboré par Sophie WEBEL, page 26, sous
 le numéro 18



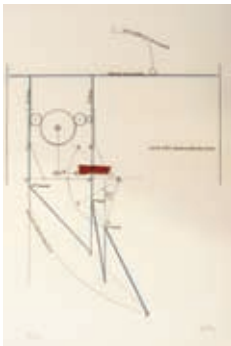
147 JEAN DUBUFFET
(1901-1985)
LE PETIT JÉSUS
Affiche originale
27 x 21,5 cm 100 / 150 €



148 JEAN DUBUFFET (1901-1985)
PORTRAITS, 1947
Affiche originale en lithographie recto/verso
47 x 55 cm 400 / 500 €



149 JEAN DUBUFFET
(1901-1985)
PEINTURES SUR TOILE
1974, 1975
Affiche sérigraphique pour le C.N.A.C., Paris du 19 février au 5 mars
70 x 49 cm 150 / 200 €



150 MARCEL DUCHAMP (1887-1962) ET **MAN RAY** (1890-1976)
COMBAT DE BOXE
Gravure monogrammée de la main de Man Ray en bas à droite et numérotée sur 100 - Editions de Larcos
42,8 x 31,7 cm - 52 x 37 cm 700 / 800 €



151 RAOUL DUFY (1877-1953)
SANS TITRE, 1991
Sérigraphie sur toile numérotée sur 1000 - Copyright Bianchini Fériér
206 x 105 cm 900 / 1 000 €



152 NISSAN ENGEL (NÉ EN 1931)
ROMANCE
Lithographie en couleur, signée et numérotée 86/100
60 x 47 cm 350 / 400 €



153 MAX ERNST (1891-1976)
LA BREBIS GALANTE, 1949
Lithographie originale colorisée au pochoir sur vélin d'Arches - Édité à 300 exemplaires Non signé - Non numéroté
24 x 19 cm 200 / 250 €

154 MAX ERNST (1891-1976)
LA BALLADE DU SOLDAT, 1972
Lithographie sur papier Japon signé en bas à droite et numéroté HC sur XIX en bas à gauche
38 x 28 cm 500 / 600 €

155 MAX ERNST (1891-1976)
LA BALLADE DU SOLDAT, 1972
Lithographie sur papier Japon signé en bas à droite et numéroté HC sur XIX en bas à gauche
38 x 28 cm 500 / 600 €

156 MAX ERNST (1891-1976)
SANS TITRE
Lithographie originale signée en bas à droite
35 x 25 cm 250/300 €

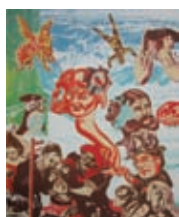




157 GUDMUNDUR ERRO (NÉ EN 1932)
BLOOM, 2008
 Lithographie en couleur, signée, datée et numérotée 20/60
 110 x 58 cm (à vue)
 900 / 1 000 €



158 GUDMUNDUR ERRO (NÉ EN 1932)
LA MONTRE, 1971
 Sérigraphie signée et datée en bas à droite, numérotée sur 100
 69 x 57,5 cm (à vue)
 200 / 300 €



159 GUDMUNDUR ERRO (NÉ EN 1932)
SANS TITRE, 1969
 Sérigraphie originale signée, datée en bas à droite et numérotée sur 100 en bas à gauche
 64,5 x 48,7 cm 180 / 200 €



160 GUDMUNDUR ERRO (NÉ EN 1932)
SANS TITRE, 1971
 Lithographie originale signée, datée en bas à droite et numérotée sur 100 en bas à gauche
 85,8 x 60,8 cm 200 / 250 €



161 GUDMUNDUR ERRO (NÉ EN 1932)
SANS TITRE, 1979
 Lithographie originale signée, datée en bas à droite et justifiée Epreuve d'Artiste en bas à gauche
 64,8 x 49,6 cm 200 / 250 €



162 GUDMUNDUR ERRO (NÉ EN 1932)
SANS TITRE, 1980
 Sérigraphie originale signée, datée en bas à droite et numérotée sur 80 en bas à gauche
 65 x 50 cm 200/250 €



165 ERWIN
LES DANSEUSES, 1973
 Lithographie signée et datée en bas à droite, et numérotée sur 60 en bas à gauche
 48,5 x 65,5 cm



163 GUDMUNDUR ERRO (NÉ EN 1932)
SANS TITRE, 2007
 Lithographie en couleur, signée, datée et numérotée 13/60
 110 x 59 cm (à vue) 900 / 1 000 €

164 GUDMUNDUR ERRO (NÉ EN 1932)
STATE FAIR, 2007
 Lithographie en couleur, signée et numérotée 16/60
 109 x 78 cm 900 / 1 000 €



166 ERWIN
PARIS, 1970
 Lithographie titrée et datée dans la planche en bas au centre, signée et contre-datée en bas à droite et numérotée sur 40 en bas à gauche
 50,5 x 65 cm 120 / 150 €

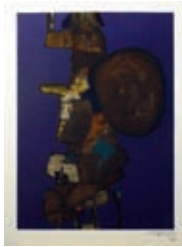


167 ERWIN
PARIS, 1972
 Lithographie titrée et datée dans la planche en bas à droite, signée en bas à droite et justifiée Epreuve d'Artiste en bas à gauche
 57 x 76,5 cm 120 / 150 €

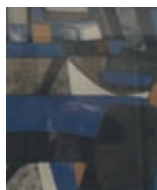




168 MAURICE ESTEVE
(1904-2001)
TOCCABLEU, 1973
Lithographie sur Arches
signée et numérotée sur
125
76 x 53 cm
2 000 / 2 500 €



169 MAURICE ESTEVE
(1904-2001)
COMPOSITION
Lithographie en couleur, signée
et dédiée en bas à droite
74 x 55 cm 200 / 300 €



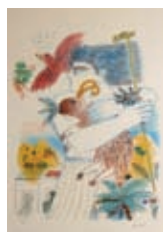
170 MAURICE ESTEVE (1904-
2001)
BADIGO, 1972
Lithographie signée en bas à droite
et numérotée sur 75 en bas à gauche
74 x 55,5 cm 300 / 400 €
Bibliographie: reproduit dans «Esteve,
l'œuvre gravé», par M.Prudhomme &
H.Moestrup, aux Editions Forlaget Cor-
della, page 89, sous le numéro 61



171 ALEKOS FASSIANOS
(NÉ EN 1935)
LE PÊCHEUR
Lithographie signée en bas à
droite et numérotée sur 99 en
bas à gauche
76 x 56 cm 250 / 300 €



172 ALEKOS FASSIANOS
(NÉ EN 1935)
PÉNÉLOPE
Lithographie signée en bas à
droite et numérotée sur 99 en
bas à gauche
76 x 56 cm 250 / 300 €



173 ALEKOS FASSIANOS
(NÉ EN 1935)
LE BERGER
Lithographie signée en bas à
droite et numérotée sur 99 en
bas à gauche
76 x 56 cm 250 / 300 €



174 ALEKOS FASSIANOS (NÉ EN 1935)
POUR PATRICK DUPOND, 1985
Lithographie originale signée en haut à gauche et numérotée en haut
à droite 48,5 x 64,5 cm 200 / 250 €



175 JEAN FAUTRIER
(1898-1964)
LA FEMME NUE, 1947
Aquatinte en couleurs,
titrée, datée et annotée
épreuve d'essai
46,5 x 37,5 cm (à vue)
500 / 600 €



176 JEAN FAUTRIER (1898-
1964)
L'ARBRE, 1943
Aquatinte en couleurs, titrée,
datée et annotée épreuve d'essai
48,5 x 36 cm (à vue)
500 / 600 €



177 FRANÇOIS FIEDLER (1921-2001)

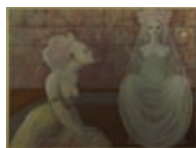
AFFICHE AVANT LA LETTRE ZURICH, 1973

Lithographie originale signée en bas à droite et justifiée Hors Commerce en bas à gauche

77,5 x 60,5 cm

80 / 120 €

Bibliographie: Référencée au «Catalogue des Lithographies Gravures Originales», aux Editions Maeght, 1985.



178 LEONOR FINI (1908-1996)

DEUX FEMMES

Lithographie en couleur, signée et numérotée 118/275

52 x 71 cm

400 / 500 €



179 LEONOR FINI (1908-1996)

ÉTUDE DE VISAGE

Gravure originale sur Vélin d'Arches signée en bas à droite et numérotée sur 280 en bas à gauche. Timbre sec des Editions Léonor Fini.

40,5 x 30,5 cm - 66 x 50 cm

150 / 200 €



180 LEONOR FINI (1908-1996)

SANS TITRE

Gravure originale sur papier japon signée en bas à droite et numérotée sur 100 en bas à gauche. Timbre sec des Editions Léonor Fini.

39,7 x 32 cm - 65,5 x 51 cm

150 / 200 €



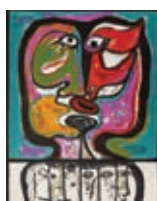
181 LEONOR FINI (1908-1996)

LES SORCIÈRES

Gravure en noir, signée et numérotée 48/150

50 x 66 cm

300 / 400 €



182 RAQUEL FORNER (1902-1988)

MUTANTE ET TÉMOINS, 1971

Lithographie signée et datée en bas à droite, titrée, numérotée sur 60 en bas à gauche

66,3 x 46,7 cm

200 / 300 €



183 RAQUEL FORNER (1902-1988)

MUTATIONS SPATIALES, 1971

Lithographie signée et datée en bas à droite, et titrée en bas à gauche

50 x 65 cm

200 / 300 €



184 RAQUEL FORNER (1902-1988)

SPACIAL MEETING, 1976

Lithographie signée et datée en bas à droite, titrée, numérotée sur 35 en bas à gauche

57 x 76,4 cm

200 / 300 €



185 SAM FRANCIS (1923-1994)
 UNTITLED(REF L.205; SF.213), 1976
 Lithographie originale signée et numérotée au
 crayon, tirage à 30 exemplaires - George Page, Gra-
 veur - The Litho Shop, Editeur
 77 cm x 56 cm 1 200 / 1 500 €



186 SAM FRANCIS (1923-1994)
 UNTITLED (REF L.200; SF.208), 1976
 Lithographie originale signée et numérotée au
 crayon, tirage à 30 exemplaires - George Page,
 Graveur - The Litho Shop, Editeur
 84 cm x 63,5 cm 1 200 / 1 500 €



187 SAM FRANCIS (1923-1994)
 UNTITLED (REF L.222; SF.221), 1977 Lithographie originale signée et
 numérotée au crayon, tirage à 20 exemplaires - George Page, Graveur -
 The Litho Shop, Editeur
 71 cm x 109 cm 1 200 / 1 500 €



188 SAM FRANCIS (1923-1994)
 POÈME DANS LE CIEL, 1986
 Lithographie originale non signée et non numérotée - Porte en bas à droite en ca-
 ractères d'imprimerie la mention 'Lithographie originale de Sam Francis' Imprimeur
 Atelier Desjobert
 76 x 56 cm 80 / 100 €
Bibliographie: Référencée dans «The Prints of Sam Francis: A Catalogue Raisonné 1960-
 1990», Edition Lenbark, sous le numéro 269



189 JOHNNY FRIEDLAENDER
 (1912-1992)
 SANS TITRE
 Eau forte sur Arches signé en
 bas à droite et numéroté sur 95
 en bas à droite
 34,5 x 31 cm - 66 x 50 cm
 250 / 300 €



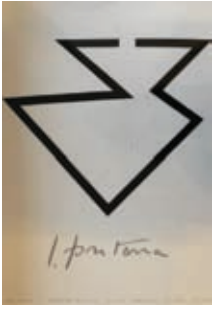
190 JOHNNY FRIEDLAENDER
 (1912-1992)
 SANS TITRE
 Eau forte sur Arches signé en
 bas à droite et numéroté sur 95
 en bas à droite
 54 x 41 cm - 76 x 56 cm
 250 / 300 €



191 GÉRARD FROMANGER
 (NÉ EN 1939)
 COMPOSITION, 1985
 Lithographie en couleur
 Signée et numérotée 33/40
 76 x 54 cm 150 / 200 €



192 GÉRARD FROMANGER
 (NÉ EN 1939)
 SANS TITRE
 Lithographie signée en bas à
 droite et numérotée sur 300 en
 bas à gauche
 62 x 47,8 cm (à vue)
 150 / 200 €



193 LUCIO FONTANA (1899-1968)

SANS TITRE

Affiche sérigraphique sur rhodoïd pour la Galerie Il Quadro Biella - Silvio Zamorani Editore Torino

70 x 50,5 cm

700 / 800 €



194 TSUGUHARU FOUJITA (1886-1968)

SANS TITRE

Lithographie signée en bas à droite et justifiée Hors Commerce en bas à gauche

56 x 76 cm

1 500 / 2 000 €

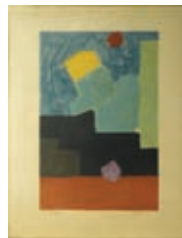


195 ÉMILE GILIOLI (1911-1977)

COMPOSITION

Lithographie originale signée en bas à droite et numérotée sur 75 en bas à gauche

75 x 52,5 cm (à vue) 200 / 250 €



196 ÉMILE GILIOLI (1911-1977)

COMPOSITION

Lithographie en couleur, signée et numérotée 3/75

65 x 50 cm

50 / 100 €

197 ÉMILE GILIOLI (1911-1977)

SANS TITRE

Sérigraphie originale signée en bas à droite et numérotée sur 100 en bas à gauche

75,7 x 53 cm

250 / 300 €



198 PATRICE GIORDA

(NÉ EN 1952)

PORTE OUVERTE, 1999

Lithographie originale

Signée en bas à droite et numérotée sur 50

56,5 x 76 cm 150 / 200 €



199 FRANÇOISE GILOT (NÉE EN 1921)

LA PASTÈQUE ET ANANAS

Lithographie originale signée en bas à droite, titrée et numérotée sur 100 en bas à gauche

75,7 x 56,3 cm

300 / 400 €



201 ANDRÉ HAMBourg (1909-1999)

SANS TITRE

Deux lithographies en couleur, signées et annotées HC

38 x 27,5 cm

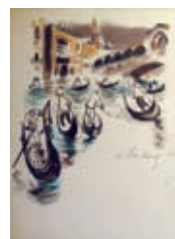
120 / 150 €



200 EMILIO GRAU-SALA (1911-1975)

Gravure originale signée dans la planche, numérotée sur 120 16 x 12,5 cm - 20 x 15,5 cm

100 / 120 €



202 ANDRÉ HAMBourg (1909-1999)

VENISE

Lithographie en couleur, signée et annotée EA

37,5 x 27,5 cm

60 / 80 €



203 SIMON HANTAI (1922-2008)

MASSADA, 1970

Lithographie originale monogrammée et datée en bas à droite, numérotée sur 200 en bas à gauche
71 x 61,8 cm 200 / 250 €



204 SIMON HANTAI (1922-2008)

TABULA BLEUE, 1984

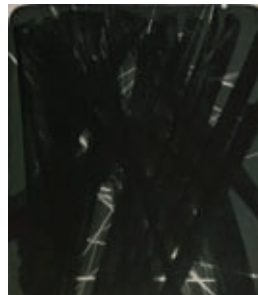
Sérigraphie originale monogrammée et datée en bas à droite
81,1 x 68,4 cm 500 / 600 €



205 SIMON HANTAI (1922-2008)

TABULA JAUNE, 1975

Sérigraphie monogrammée et datée en bas à droite
86 x 63,5 cm 400 / 500 €



206 HANS HARTUNG (1904-1989)

SANS TITRE

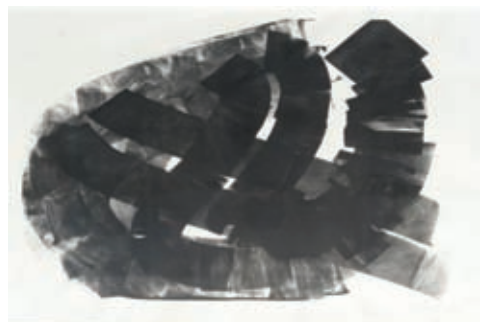
Lithographie sur BFK Rives signée en bas à droite et justifiée Epreuve d'Artiste en bas à gauche - Timbre sec "Erker Presse - St Gallen"
56 x 46 cm 500 / 600 €



207 HANS HARTUNG (1904-1989)

H-13-1973, 1973

Bois gravé sur BFK Rives signé en bas à droite, titré tout en bas à gauche et numéroté sur 100 en bas à gauche - Timbre sec Erkerpress / St Gallen
65 x 50 cm 600 / 800 €



208 HANS HARTUNG (1904-1989)

COMPOSITION L43-1974, 1974

Lithographie signée en bas à droite et numérotée sur 75 en bas à gauche
75 x 105 cm (à vue) 400 / 500 €



209 HANS HARTUNG
(1904-1989)
SANS TITRE
Lithographie signée en
bas à droite et numé-
rotée sur 75 en bas à
gauche
87,5 x 63,5 cm (à vue)
400 / 500 €



210 SHOISHI HASEGAWA (NÉ EN 1929)
ÉCLAT DE LUMIÈRE
Gravure en couleur, signée et annotée HC
58 x 76 cm
200 / 250 €



211 CAMILLE HILAIRE
(1916-2004)
DESHABILLÉE
Lithographie en couleur, si-
gnée et annotée EA
76 x 55 cm 180 / 200 €



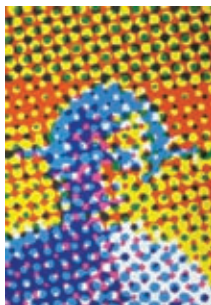
212 CAMILLE HILAIRE (1916-2004)
LES JARDINS EXOTIQUES DE MONACO
Lithographie en couleur signée et
annotée EA
51 x 37 cm 100 / 120 €



213 BILL JACKLIN (NÉ EN 1943)
ANÉMONES III, 1977
Gravure signée, datée, titrée et nu-
mérotaée sur 40
30 x 20 cm - 65 x 50 cm
250 / 350 €



214 ALAIN JACQUET
(1939-2008)
MACHINE À IMPRIMER,
1968
Sérigraphie originale signée
et datée au dos
90 x 60 cm
250 / 300 €



215 ALAIN JACQUET
(1939-2008)
PORTRAIT, 1964
Sérigraphie originale -
Editions Nouvelles Ima-
ges et A, Jacquet, Lom-
breuil
78 x 58 cm
100 / 150 €



216 JANSEM
**JEUNE FILLE À LA POU-
PÉE, 1983**
Lithographie signée en bas à
droite et numérotée sur 120
en bas à gauche
76 x 53,5 cm 180 / 200 €
Bibliographie: Reproduit "Jansem
Lithographe 1954-1983, catalogue
raisonné", aux Editions de Francony,
page 172, sous le numéro 488



217 PAUL JENKINS (NÉ EN 1923)
COMPOSITION
Lithographie signée et numérotée sur 100
38 x 27,7 cm
150 / 200 €



218 PAUL JENKINS (NÉ EN 1923)
COMPOSITION
Lithographie signée et justifiée
Hors Commerce
44,8 x 19,2 cm 150 / 200 €



219 PAUL JENKINS (NÉ EN 1923)
PRISM EQUESTRIAM, 1993
Aquarelle et lithographie sur BFK Rives signée, datée et numérotée 1/1 vers le centre, contresigné, contredatée, contrenumérotée et titrée au dos
21 x 16,5 cm 400 / 500 €



220 LADISLAS KIJNO (NÉ 1921)
SANS TITRE
Sérigraphie et papier froissé, signé et numéroté 6/50
77 x 58 cm 800 / 900 €



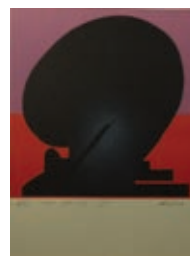
221 LADISLAS KIJNO (NÉ 1921)
SANS TITRE
Sérigraphie et papier froissé, signé et numéroté 21/75
91 x 62 cm 800 / 900 €



222 LADISLAS KIJNO (NÉ 1921)
COMPOSITION
Gravure au carborandum signée et numérotée sur 75 en bas à gauche
100 x 70 cm 200 / 300 €



223 LADISLAS KIJNO (NÉ 1921)
COMPOSITION
Gravure au carborandum signée et numérotée sur 75 en bas à gauche
100 x 70 cm 200 / 300 €



224 LADISLAS KIJNO (NÉ 1921)
SANS TITRE
Lithographie en couleur, signée et annotée HC, dédicacée au centre
60,5 x 45 cm 100 / 150 €

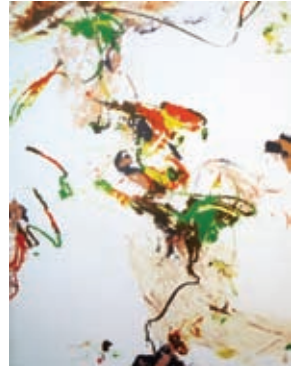
225 KIM EN JOONG (NÉ EN 1940)

SANS TITRE, 1990

Lithographie originale sur Arches, signée et datée en bas à droite, numérotée sur 225 en bas à gauche

75,7 x 55,5 cm

200 / 300 €



226 KIM EN JOONG (NÉ EN 1940)

SANS TITRE

Lithographie originale sur Arches, signée en bas à droite et numérotée sur 225 en bas à gauche

75,7 x 55,5 cm

200 / 300 €



227 KIM EN JOONG (NÉ EN 1940)

SANS TITRE, 1990

Lithographie originale sur Arches, signée et datée en bas à droite, numérotée sur 225 en bas à gauche

76 x 56 cm

200 / 300 €

228 PIOTR KOWALSKI (1927-2004)

CERCLE JAUNE

Lithographie originale signée en bas à droite et numérotée sur 125 en bas à gauche

57 x 44,8 cm

120 / 150 €



229 SERGE KZANTOROWIC (NÉ EN 1942)

CHRONIQUE D'UN VOYEUR

Lithographie rehaussée aux crayons de couleur titrée dans la planche, signée et numérotée sur 40 en bas à droite - Timbre sec "Michel Cassé - Litho - Paris"

60,3 x 87 cm

120 / 150 €



230. SERGE KZANTOROWIC (NÉ EN 1942)

CHRONIQUE D'UN VOYEUR

Lithographie rehaussée aux crayons de couleur titrée dans la planche, signée et numérotée sur 40 en bas à droite - Timbre sec "Michel Cassé - Litho - Paris"

60,3 x 87 cm

120 / 150 €



231 SERGE KZANTOROWIC (NÉ EN 1942)

CHRONIQUE D'UN VOYEUR

Lithographie rehaussée aux crayons de couleur titrée dans la planche, signée au crayon de couleur et numérotée sur 40 en bas à droite - Timbre sec "Michel Cassé - Litho - Paris"

60,3 x 87 cm

120 / 150 €



232 FRANÇOIS-XAVIER LALANNE (NÉ EN 1927)
POLYMORPHOSES, 1978

Lithographie originale signée et datée en bas à droite, numérotée sur 100 en bas à gauche

Edition La Hune

65 x 50 cm

180 / 200 €



233 WIFREDO LAM (1902-1982)

APARTHEID, 1982

Lithographie sur Arches signée et justifiée Hors Commerce

85 x 60 cm

100 / 120 €



234 ANDRÉ LANSKOJ (1902-1976)

SANS TITRE

Gravure monogrammée en bas à droite, et numérotée sur 60 en bas à gauche

15.7 x 12 cm - 40 x 24.3 cm

250 / 300 €



235 CHARLES LAPICQUE (1898-1988)

LA CHUTE, 1952

Lithographie sur Arches signée en bas à droite et numérotée sur 75 en bas à gauche

65 x 49 cm

100 / 150 €

Bibliographie: Reproduit dans "Charles Lapicque, catalogue raisonné de l'oeuvre complet des lithographies - Eaux fortes et gravures", élaboré par Mr Bernard Balanci et Mme Georges Blache, page 28, sous le numéro 58.



236 MARIE LAURENCIN (1883-1956)

JEUNES FILLES AUX PERLES

Lithographie d'interprétation en couleurs signée dans la planche et justifiée « Hors Commerce » avec les cachets ML, ADAGP, OAA

73x 54 cm

200 / 300 €

237 MARIE LAURENCIN (1883-1956)

JEUNES FILLES

Lithographie d'interprétation en couleurs signée dans la planche avec les cachets ML, ADAGP, OAA

70 x 50 cm

200 / 300 €



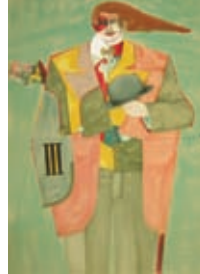
238 JEAN LE GAC (NÉ EN 1936)
SANS TITRE
Lithographie originale sur BFK Rives signée et numérotée sur 90 en bas à gauche
104 x 73,5 cm 250 / 300 €



239 MAX LIEBERMANN (1847-1935)
FILLE ACCROUPIE
Gravure signée en bas à droite
9 x 11 cm - 35 x 26 cm
800 / 1 000 €



240 RICHARD LINDNER (1901-1978)
SANS TITRE
Lithographie originale signée en bas à droite et numérotée sur 125 en bas à gauche
71,9 x 52 cm 500 / 600 €



241 RICHARD LINDNER (1901-1978)
SANS TITRE
Lithographie originale signée en bas à droite et numérotée sur 125 en bas à gauche
71,9 x 52 cm 500 / 600 €



242 RICHARD LINDNER (1901-1978)
PANTALON
Lithographie originale signée et numérotée sur L
78 x 59 cm 350 / 500 €



243 BENGT LINDSTRÖM (1925-2008)
VISAGE
Lithographie en couleur, signée et numérotée 18/60
69 x 49 cm
200 / 250 €



244 MAN RAY (1890-1976)
SANS TITRE
Eau forte et aquatinte signée en bas à droite et numérotée sur 100 en bas à gauche
42,8 x 31,7 cm - 65,5 x 51 cm
600 / 800 €



245 MAN RAY (1890-1976)
LA FORTUNE
Lithographie en couleur, signée et numérotée 58/90
55 x 76 cm
1 200 / 1 400 €



246 ALFRED MANESSIER (1911-1993)

COMPOSITION VI, 1978

Lithographie originale sur papier Arches, signée et numérotée sur 99

56 x 76 cm

250 / 300 €



247 ALFRED MANESSIER (1911-1993)

COMPOSITION XIV, 1978

Lithographie originale sur papier Arches, signée et numérotée sur 99

56 x 76 cm

250 / 300 €



248 ALFRED MANESSIER (1911-1993)

SANS TITRE

Lithographie en couleur, signée et numérotée 16/20

56 x 76 cm

120 / 150 €



249 ANDRÉ MARFAING (1925-1987)

SANS TITRE

Eau forte signée et numérotée sur 30

9,5 x 7 cm - 38 x 28 cm

200 / 250 €

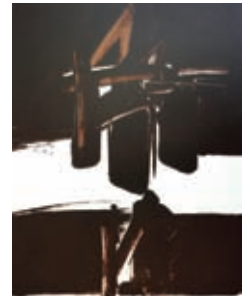
250 ANDRÉ MARFAING (1925-1987)

SANS TITRE

Lithographie originale signée en bas à droite et numérotée sur 50 en bas à gauche

65 x 50 cm

300 / 400 €



251 ANDRÉ MARFAING (1925-1987)

SANS TITRE - Lithographie originale signée en bas à droite et numérotée sur 50 en bas à gauche

65 x 50 cm

300 / 400 €



252 ANDRÉ MASSON (1896-1987)

DANSE DE TOURNESOLS, 1975

Lithographie originale sur Arches, signée en bas à droite et numérotée sur 150 en bas à gauche

72,5 x 53,5 cm

200 / 250 €



253 ANDRÉ MASSON (1896-1987)

SANS TITRE

Lithographie originale signée en bas à droite et justifiée Epreuve d'Artiste en bas à gauche

76 x 52 cm

200 / 250 €

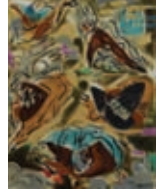
254 ANDRÉ MASSON (1896-1987)

SANS TITRE

Lithographie signée en bas à droite et numérotée sur 150 en bas à gauche

74,5 x 52,3 cm

200 / 250 €



255 ANDRÉ MASSON (1896-1987)

SANS TITRE

Lithographie signée en bas à droite et numérotée sur 50 en bas à gauche

64 x 47,5 cm

200 / 250 €



256 ANDRÉ MASSON (1896-1987)

SANS TITRE

Lithographie sur papier japon signée en bas à droite et numérotée sur XXX en bas à gauche

76 x 52,7 cm

200 / 250 €



257 ROBERTO MATTA (1911-2002)

FÊTE COUCHÉE, 1973

Lithographie sur vélin signé en bas à droite

57,7 x 41,7 cm

200 / 250 €

258 ROBERTO MATTA (1911-2002)

I AM A GEN, 1978

Eau-forte et aquarelle sur vélin d'Arches signée en bas à droite et numérotée sur 100 en bas à gauche

20,8 x 13,5 cm - 37,5 x 25,3 cm

220 / 250 €

259 ROBERTO MATTA (1911-2002)

HOM'MÈRE (L'EAUTRE), 1975

Eau forte et aquarelle sur papier japon signée et datée en bas à droite et numérotée sur 30 en bas à gauche

50 x 37,7 cm - 67 x 51,5 cm

300 / 400 €

Bibliographie Reproduit dans «MATTA, Catalogue raisonné de l'oeuvre gravé (1943-1974)», page 153, sous le numéro 417

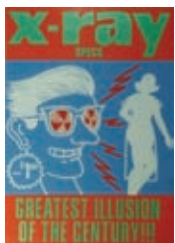
260 ROBERTO MATTA (1911-2002)

SONGES, SONGES, 1976

Eau-forte et aquarelle sur vélin signée en bas à droite et numérotée sur 100 en bas à gauche

36,7 x 17,8 cm - 44,5 x 32 cm

280 / 300 €



261 MASSIMO MATTIOLI (NÉ EN 1943)

X-RAY SPECS, circa 1980

Sérigraphie originale d'époque, signée et numérotée 6/80

68,5 x 48,5 cm

250 / 300 €

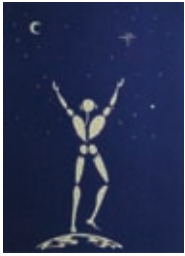


262 DIDIER MAZURU (NÉ EN 1953)
ANONYME ET SANS ÂGE,
 1986
 Gravure en noir
 Signée et numérotée 18/60
 64 x 49 cm

80 / 100 €



263 JÉRÔME MESNAGER (NÉ EN 1961)
PERSONNAGES
 Lithographie en couleur, signée et numérotée sur 70/100
 25,5 x 16,5 cm 50 / 60 €



264 JÉRÔME MESNAGER (NÉ EN 1961)
ENSEMBLE DE DEUX LITHOGRAPHIES
L'HOMME BLANC SOUS LA LUNE
 Lithographie en couleur, signée et numérotée 2/120
 37,5 x 27,5 cm
LE COUPLE SOUS LA LUNE
 Lithographie en couleur signée et numérotée 2/120
 37,5 x 27,5 cm

100 / 120 €



265 JEAN MESSAGIER (1920-1999)
CLEFS DU JOUR
 Lithographie en couleur, signée et annotée EA - Dedicacée à Claude et Pierre
 61 x 76 cm (à vue)

120 / 150 €



266 JEAN MESSAGIER (1920-1999)
ENTRE OUIES ET CŒUR

Ensemble de trois eaux fortes en couleur, toutes signées et numérotées sur 75
 32 x 45 cm (à vue chaque)

120 / 150 €

267 JEAN MESSAGIER (1920-1999)
SANS TITRE

Lithographie signée en bas à droite et numérotée sur 120 en bas à gauche
 48 x 65,5 cm

180 / 200 €

268 JEAN MESSAGIER (1920-1999)
MACHINE À REGARDER

Eau forte signée en bas à droite, titrée au centre, numérotée sur 300 en bas à gauche
 77 x 59,5 cm

180 / 200 €



269 JEAN MESSAGIER (1920-1999)
MAI COUSU PAR LES FLEURS DE POMMIERS

Lithographie originale titrée dans la planche, signée en bas à droite et justifiée Epreuve d'Artiste en bas à gauche

55 x 76 cm 100 / 150 €



270 JEAN MESSAGIER (1920-1999)
SANS TITRE

Lithographie signée en bas à droite et numérotée sur 90 en bas à gauche

160 x 120 cm 300 / 500 €



271 HENRI MICHAUX (1899-1984)

LE POINT CARDINAL, 1971
Affiche lithographique

69 x 46,5 cm 150 / 200 €



272 JEAN MIOTTE (NÉ EN 1926)
SANS TITRE

Eau forte signée en bas à droite et numérotée sur 99 en bas à gauche

76 x 56 cm 180/200 €



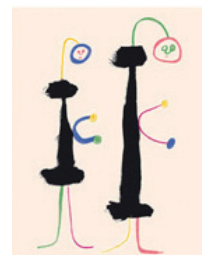
273 JUAN MIRO (1893-1983)

PARLER SEUL

Lithographie signée dans la planche

60 x 45 cm

100/120 €



274 JUAN MIRO (1893-1983)

PARLER SEUL

Lithographie signée dans la planche

60 x 45 cm

100/120 €



275 JUAN MIRO (1893-1983)

PARLER SEUL

Lithographie signée dans la planche

60 x 45 cm

100/120 €



276 JUAN MIRO (1893-1983)

PARLER SEUL

Lithographie signée dans la planche

60 x 45 cm

100/120 €



277 JOAN MITCHELL (1926-1992)
SANS TITRE

Affiche lithographique signée en bas à droite - Exposition à la Galerie Jean Fournier, Paris

77,5 x 56,5 cm 500/600 €



278 JACQUES MONORY (NÉ EN 1924)
SANS TITRE

Lithographie en noir, signée et numérotée 34/100

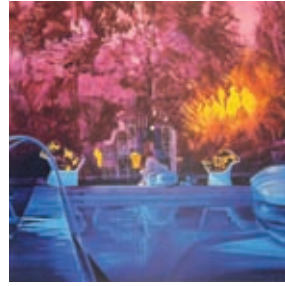
89 x 61,5 cm

450 / 500 €



279 JACQUES MONORY (NÉ EN 1924)
SIMPLICITÉ, 1978

Sérigraphie originale sur Arches titré dans la planche, signé en bas à droite et justifié Epreuve d'Artiste en bas à gauche
96,8 x 76,8 cm 600 / 800 €



280 JACQUES MONORY (NÉ EN 1924)
STAR, 1978

Sérigraphie originale sur Arches titré dans la planche, signé en bas à droite et numéroté sur 75 en bas à gauche
96,8 x 76,8 cm 600 / 800 €



281 JACQUES MONORY
(NÉ EN 1924)

USA 76
Sérigraphie originale signée en bas à droite
38 x 28 cm 200 / 300 €



282 JACQUES MONORY
(NÉ EN 1924)

USA 76
Sérigraphie originale signée en bas à droite
38 x 28 cm 200 / 300 €



283 JACQUES MONORY
(NÉ EN 1924)

USA 76
Sérigraphie originale signée en bas à droite
38 x 28 cm 200 / 300 €



284 JACQUES MONORY
(NÉ EN 1924)

USA 76"
Sérigraphie originale signée en bas à droite
38 x 28 cm 200 / 300 €



285 JACQUES MONORY (NÉ EN 1924)
SANS TITRE

Sérigraphie originale signée et numérotée sur 120
Timbre sec Choru
35 x 18 cm (à vue) 300 / 400 €



286 JACQUES MONORY (NÉ EN 1924)
FUITE N°2

Sérigraphie sur Arches signée en bas à droite, numérotée sur 75 en bas à gauche et titrée au dos
72,5 x 99,5 cm 250 / 300 €



287 OLIVIER MOSSET
(NÉ EN 1944)
PAPIER BONBON
Sérigraphie signée et numérotée sur 40 au crayon au dos - Editions Eric Linard
70 x 70 cm 300 / 400 €



288 OLIVIER MOSSET
(NÉ EN 1944)
ETOILE JAUNE
Sérigraphie numérotée sur 40 au crayon au dos - Editions Eric Linard
70 x 70 cm 300 / 400 €



289 PATRICK MOYA (NÉ EN 1955)
SECOND LIFE, 2008
Lithographie en couleur rehaussée à la gouache, signée et numérotée 2/40
71,5 x 68,5 cm 600 / 700 €



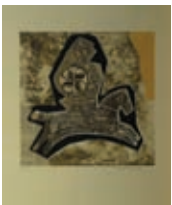
290 ALPHONSE MUCHA
(1860-1939)
LEFEVRE-UTILE, BIS-CUITS
Lithographie signée dans la planche
29 x 22,5 cm 200 / 300 €



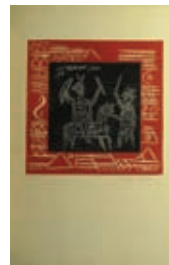
291 AURÉLIE NEMOURS
(1910-2005)
MUSÉE DE PONTOISE, 1984
Sérigraphie originale signée, datée et numérotée sur 60 au dos
Ed. Musée de Pontoise.
60,2 x 40 cm 200 / 300 €
Bibliographie: Référencée dans «Aurélié Nemours: Estampes», par P. Chauvineau, Ed. Musée de la Cohue et Réunion des Musées Nationaux, sous le numéro 80.



292 CLAES OLDENBURG
(NÉ EN 1929)
SANS TITRE, 1972
Lithographie originale signée en bas à droite et numérotée sur 75 en bas à gauche
Timbre sec "© Claes Oldenburg 1972"
53,7 x 39,5 cm
1 200 / 1 500 €



293 MAX PAPART (1911-1994)
CAVALIER
Gravure et collage, signé et numéroté 27/50
45 x 38 cm 150 / 200 €



294 MAX PAPART (1911-1994)
SANS TITRE
Gravure signée et annotée HC
60 x 39 cm 150 / 200 €



295 MAX PAPART (1911-1994)
E, 1977
Gravure et carborundum signée en bas à droite et justifiée Epreuve d'Artiste en bas à gauche
67 x 49 cm 200 / 300 €



296 MAX PAPART (1911-1994)
SANS TITRE, 1977
Gravure et carborundum signée en bas à droite et justifiée Epreuve d'Artiste en bas à gauche
67 x 49 cm 200 / 300 €



297 JULES PASCIN (1885-1930)

AMOR FLORA, 1911

Pointe sèche sur zinc de toiture signé du cachet de l'artiste en bas à droite et numérotée sur 100

6,5 x 10,1 cm - 33 x 28 cm

120 / 150 €

Bibliographie: Reproduit dans "Pascin - Catalogue raisonné - Simplicissimus, gravures, lithographies, illustrations, sculptures, objets - Tome III", aux Editions Abel Rambert, page 83, sous le numéro 44

Expositions: Belgrade, Musée National, 1975, n°12 - Exposition itinérante, Sofia, Plovdiv, Vidin, 1975, n°57



298 JULES PASCIN (1885-1930)

TROIS PETITES FILLES, 1919

Pointe sèche sur cuivre signée du cachet de l'artiste en bas à droite et numérotée sur 100 en bas à gauche

10,1 x 12,5 cm - 25 x 33 cm

120 / 150 €

Bibliographie: Reproduit dans "Pascin - Catalogue raisonné - Simplicissimus, gravures, lithographies, illustrations, sculptures, objets - Tome III", aux Editions Abel Rambert, page 106, sous le numéro 105

Expositions: Paris, Galerie Lucy Krohg, 1964, n°24 - Paris, Galerie A.Rambert, 1981



299 JULES PASCIN (1885-1930)

SALOMÉ, 1927

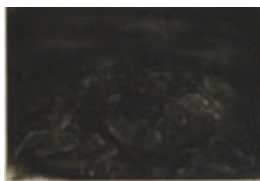
Gravure en noir

Signée dans la planche

Titrée et numérotée 78/100

29,5 x 39,5 (à vue)

150 / 200 €



300 JULES PASCIN (1885-1930)

COMPOSITION NOIRE, 1928

Manière noire sur Arches signée du cachet de l'artiste et justifiée Epreuve d'Artiste en bas à gauche

17 x 24,3 cm - 32 x 38 cm

120 / 150 €

Bibliographie: Reproduit dans "Pascin - Catalogue raisonné - Simplicissimus, gravures, lithographies, illustrations, sculptures, objets - Tome III", aux Editions Abel Rambert, page 130, sous le numéro 156

Exposition: Paris, Galerie Lucy Krohg, 1964, n°11



301 JULES PASCIN (1885-1930)

CENTRAL PARK, 1929

Vernis mou signé du cachet de l'artiste et justifié Epreuve d'Artiste en bas à gauche

12,3 x 15,1 cm - 33 x 24,5 cm

120 / 150 €

Bibliographie: Reproduit dans "Pascin - Catalogue raisonné - Simplicissimus, gravures, lithographies, illustrations, sculptures, objets - Tome III", aux Editions Abel Rambert, page 135, sous le numéro 168

Expositions: Paris, Galerie Lucy Krohg, 1960, n°13 - Oslo, Galleri Haaken, 1981 - Paris, Galerie A.Rambert, 1981



302 JULES PASCIN (1885-1930)

LA CRUCHE CASSÉE, 1929

Vernis mou signé du cachet de l'artiste en bas à droite, justifié Epreuve d'Artiste XIX/ XX en bas à gauche, titré et daté au dos - Timbre sec de l'atelier Pascin

31 x 25,4 cm - 56 x 45 cm

120 / 150 €

Bibliographie: Reproduit dans "Pascin - Catalogue raisonné - Simplicissimus, gravures, lithographies, illustrations, sculptures, objets - Tome III", aux Editions Abel Rambert, page 133, sous le numéro 161

Expositions: Galerie Lucy Krohg, Paris, 1964, n°4 - Paris, J.C. Bellier, 1967, n°3 - Belgrade, Musée National, 1975, n°91 - Exposition itinérante, Sofia, Plovdiv, Vidin, 1975, n°93



303 JULES PASCIN (1885-1930)

RÊVE, 1929

Pointe sèche et aquatinte signée du cachet de l'artiste et numérotée sur 100 en bas à gauche - Timbre sec de l'Atelier Pascin

22 x 27,4 cm - 37,3 x 48,5 cm

120 / 150 €

Bibliographie: Reproduit dans "Pascin - Catalogue raisonné - Simplicissimus, gravures, lithographies, illustrations, sculptures, objets - Tome III", aux Editions Abel Rambert, page 134, sous le numéro 163

Exposition: Paris, Galerie Lucy Krohg, 1964, n°8



304 JULES PASCIN (1885-1930)

SALOMÉ DANSANT DEVANT LE ROI HÉRODE, 1930

Vernis mou et aquatinte titré dans la planche, signé du cachet de l'artiste et numéroté sur 100 en bas à gauche - Timbre sec "Atelier Pascin"

45,5 x 57 cm - 56,5 x 76 cm

200 / 300 €

Bibliographie: Reproduit dans «Pascin - Catalogue raisonné - Simplicissimus, gravures, lithographies, illustrations, sculptures, objets - Tome III», aux Editions Abel Rambert, page 72, sous le numéro 13



305 RAYMOND PEYNET

(1908-1999)

LE CANCER

Eau forte et aquatinte signée en bas à droite et justifiée H.C sur 22

51,5 x 38,4 cm - 76,2 x 56,5 cm
200 / 250 €



306 RAYMOND PEYNET

(1908-1999)

LE SCORPION

Eau forte et aquatinte signée en bas à droite et justifiée H.C sur 22

51,7 x 38,5 cm - 76 x 56,5 cm
200 / 250 €



307 PABLO PICASSO

(1881-1973)

EXTRAIT DU GOÛT DU BONHEUR, 1964

Lithographie en couleur d'une édition de 666 exemplaires - Datée 16.5.64 - V dans la planche

29,5 x 19,5 cm 400 / 500 €



308 PABLO PICASSO (1881-

1973)

EXTRAIT DU GOÛT DU BONHEUR, 1964

Lithographie en couleur d'une édition de 666 exemplaires - Datée 4.5.64 - II dans la planche

29,5 x 19,5 cm 400 / 500 €



309 PABLO PICASSO (1881-1973)

EXTRAIT DE DIURNE

Linogravure réalisée à partir des photographies de Villers et des découpages de Picasso - Mélange surréaliste de découpages et de collages créés par le peintre superposés à des paysages ou des portraits dus au photographe. Tirée en 1000 exemplaires

39 x 29 cm

400 / 500 €



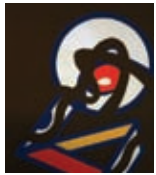
310 PABLO PICASSO (1881-1973)

EXTRAIT DE DIURNE

Linogravure réalisée à partir des photographies de Villers et des découpages de Picasso - Mélange surréaliste de découpages et de collages créés par le peintre superposés à des paysages ou des portraits dus au photographe. Tirée en 1000 exemplaires

39 x 29 cm

400 / 500 €



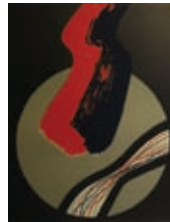
311 JAMES PICHETTE (1920-1996)

COMPOSITION ABSTRAITE II, 1973

Sérigraphie signée et datée et numérotée sur 80 en bas à gauche

65 x 50 cm

120 / 150 €



312 JAMES PICHETTE (1920-1996)

SANS TITRE, 1987

Lithographie en couleur signée et annotée EA 16/20

61,5 x 47 cm

80 / 100 €



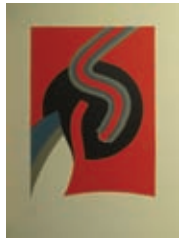
313 JAMES PICHETTE (1920-1996)

SANS TITRE, 1986

Deux lithographies en couleur signées et annotées EA 2/20 et EA 1/10

61 x 45 cm chaque

100 / 120 €



314 EDOUARD PIGNON (1905-1993)

NU ROUGE, 1979

Lithographie en couleur signée et numérotée 47/75

70 x 98 cm

200 / 300 €



315 MARIO PRASSINOS (1916-1985)

ALPILLES ROUGES

Eau forte, aquatinte et burin sur Arches signé en bas à droite et justifié Hors Commerce en bas à gauche - Timbre sec Edition Labourrière, Paris - Référencée au Donation M.Prassinos sous le numéro 15

57,5 x 76,2 cm

200 / 250 €



316 MARIO PRASSINOS (1916-1985)

JARDIN AU COUCHANT

Eau forte originale sur Arches signé en bas à droite, numéroté sur 100 en bas à gauche - Timbre sec Edition Labourrière, Paris

76,2 x 56,7 cm

200 / 250 €



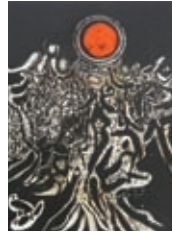
317 MARIO PRASSINOS (1916-1985)
JARDIN LA NUIT, 1969

Eau forte originale sur Arches signé en bas à droite et justifié Epreuve d'Artiste en bas à gauche - Labourrière, Editeur, Paris

Référencée au Donation M.Prassinos sous le numéro 7

76,2 x 56,7 cm

200 / 250 €



318 MARIO PRASSINOS (1916-1985)
NUIT MARINE, 1972

Eau forte originale sur Arches signé en bas à droite, justifiée Epreuve d'Artiste en bas à gauche
 60 x 44 cm - 76 x 56 cm

220 / 250 €



319 FRANZ PRIKING (1927-1979)
LE COQ

Lithographie originale signée en bas à droite et numérotée sur 150 en bas à gauche

65,5 x 56 cm

30/50 €



320 MEL RAMOS (NÉ EN 1935)
PEPSI COLA, 2005

Tôle émaillée signée en bas à droite et numérotée sur 999 en bas à gauche

40 x 40 cm

800 / 1 000 €



321 BERNARD RANCILLAC (NÉ EN 1931)
AUTO PORTRAIT

Sérigraphie sur aluminium signée et dédicacée "A Blaise Gautier avec ma reconnaissance" en bas à droite, justifiée Hors Commerce en bas à gauche

64,5 x 49 cm

400/500 €

322 ROBERT RAUSCHENBERG (NÉ EN 1925)

"People Have Enough Trouble Without Being Intimidated by an Artichoke", 1979

Offset avec collage imprimé en couleur sur papier toilé signé, daté et numéroté 3/100 en bas à gauche

Timbre sec «Styria Studio, New York»

77,5 x 58,3 cm

2 200 / 2 500 €



323 ALAIN RAYA-SORKINE (NÉ EN 1936)
LA MARIÉE

Lithographie signée en bas à droite et justifiée Epreuve d'Artiste en bas à gauche
 66 x 53 cm (à vue)

200 / 300 €



324 JEAN-PIERRE RAYNAUD
(NÉ EN 1939)
4L, 1972
Lithographie en couleur
153 x 22 cm 150 / 200 €



325 PAUL REBEYROLLE
(1926-2005)
APARTHEID
Lithographie sur Arches signée et
justifiée Epreuve d'Artiste
85 x 60 cm 200 / 250 €



326 FRANÇOIS ROUAN
(NÉ EN 1943)
"La peau du ciel"
Sérigraphie originale sur
papier japon signée en bas
à droite et numérotée sur 30
en bas à gauche
80 x 60 cm 500 / 600 €



327 NIKI DE SAINT PHALLE (1930-2002)
LA COUTURIÈRE, 1993
Lithographie sur Arches signée en bas à droite et justifiée Hors Commerce
en bas à gauche
Extraite de l'ouvrage «Méchant-Méchant», aux Editions de la Différence
75,5 x 55,5 cm 800 / 1000 €

327 BIS NIKI DE SAINT PHALLE (1930-2002)
LA COUTURIÈRE, 1993
Lithographie en couleur, signée et annotée HC
Extraite de l'ouvrage «Méchant-Méchant», aux Editions de la Différence
75,5 x 55,5 cm 800 / 1000 €



328 NIKI DE SAINT PHALLE (1930-2002)
SORTIE D'ÉCOLE, 1995
Lithographie originale sur Arches signé et justifié Hors Commerce en bas
à gauche
Extraite de l'ouvrage "Méchant-Méchant", aux Editions de la Différence
76 x 56 cm 800/1000 €

328 BIS NIKI DE SAINT PHALLE (1930-2002)
SORTIE D'ÉCOLE, 1995
Lithographie en couleur, signée et annotée HC
Extraite de l'ouvrage "Méchant-Méchant", aux Editions de la Différence
76 x 56 cm 800/1000 €



329 NIKI DE SAINT PHALLE (1930-2002)
PARADISET MODERNA MUSEET
STOCKHOLM
Affiche pour le musée d'art moderne de
Stockholm
99 x 69 cm 50 / 80 €

330 NIKI DE SAINT PHALLE
(1930-2002)
SANS TITRE
Affiche originale pour la Galerie Iolas
88 x 61 cm 100 / 150 €



331 NIKI DE SAINT PHALLE (1930-2002)
LE COUPLE
 Lithographie en couleur, signée et annotée HC
 94,5 x 68,5 cm 1 000 / 1 200 €



332 NIKI DE SAINT PHALLE (1930-2002)
LA JUNGLE
 Lithographie en couleur, signée et annotée HC
 65 x 105 cm 800 / 1000 €



333 NIKI DE SAINT PHALLE (1930-2002)
SANS TITRE
 Lithographie en couleur, signée et numérotée 34/100
 38 x 29 cm 200 / 250 €
Provenance
 - Galerie de France, Paris
 - Collection particulière, Paris

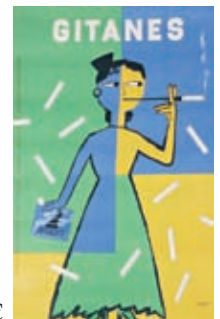


334 NIKI DE SAINT PHALLE (1930-2002)
TIRS...ET AUTRES RÉVOLTES
 Affiche pour la Galerie de France signée et numérotée 100/100
 59 x 54 cm (à vue)
 80 / 100 €

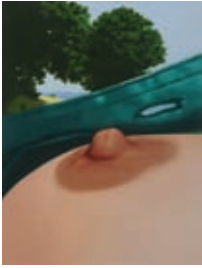


335 ANTONIO SAURA (1930-1998)
"Si Mi La Ré", 1991
 Lithographie originale signée en bas à droite et numérotée sur 100 en bas à gauche
 60 x 40 cm 500 / 600 €
Bibliographie: Référencée dans «Antonio Saura. L'oeuvre imprimé. La obra gráfica. Catalogue raisonné», aux Editions Cramer, sous le numéro 561

336 RAYMOND SAVIGNAC (1886-1951)
GITANES
 Affiche publicitaire entoillée
 163 x 105 cm



500 / 600 €



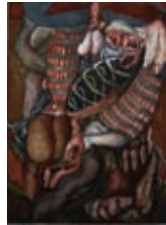
337 GÉRARD SCHLOSSER
(NÉ EN 1931)
SANS TITRE, 1991
Sérigraphie signée, datée et
justifiée Bon à Tirer en bas à
gauche
29 x 22 cm - 37,5 x 55 cm
180 / 200 €



338 MAX SCHOENDORFF
(1934)
SANS TITRE
Lithographie signée et datée en
bas à droite, numérotée sur 60
en bas à gauche
76,5 x 54,5 cm 120 / 150 €



339 MAX SCHOENDORFF
(1934)
SANS TITRE, 1974
Lithographie signée et da-
tée en bas à droite, justifiée
Epreuve d'Artiste en bas à
gauche
74 x 54 cm 120 / 150 €



340 MAX SCHOENDORFF
(1934)
SANS TITRE, 1974
Lithographie signée et datée en
bas à droite, numérotée sur 60
en bas à gauche
75 x 54 cm 120 / 150 €



341 RONALD SEARLE
(1920)
BOUQUET GARNI, 1975
Lithographie originale
signée et datée en bas à
droite, numérotée sur 99
et titrée en bas à gauche -
Timbre sec "Michel Cassé
- Lithographies - Paris"
65 x 50 cm 200 / 300 €



342 ANTONIO SEGUI (1934)
JUANITO, 1996
Gravure aquarellée signée, da-
tée et numérotée sur 105
28,5 x 21,5 cm - 40 x 30,5 cm
250 / 300 €



343 ANTONIO SEGUI
(1934)
SANS TITRE, 1971
Lithographie sur Arches,
signée en bas à droite et nu-
mérotée sur 100
50,2 x 65,7 cm 150 / 200 €



344 ANTONIO SEGUI
(1934)
SANS TITRE, 2001
Eau forte et aquatinte si-
gnée et datée en bas à
droite et justifiée Epreuve
d'Artiste en bas à gauche
50 x 37,7 cm
67 x 51,5 cm 200 / 300 €



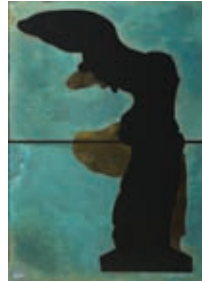
345 ANTONIO SEGUI
(1934)
SANS TITRE, 2001
Eau forte et aquatinte sur
Rive Moulin de Gué, signée
et datée en bas à droite et
numérotée sur 30 en bas à
gauche
35 x 44,5 cm - 50 x 66 cm
200 / 300 €



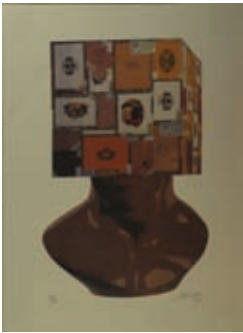
346 ANTONIO SEGUI
(1934)
SANS TITRE, 2001
Eau forte et aquatinte sur
Rive Moulin de Gué, si-
gnée et datée en bas à
droite et numérotée sur 30
en bas à gauche
39,8 x 55,3 cm
50 x 65,5 cm 200 / 300 €



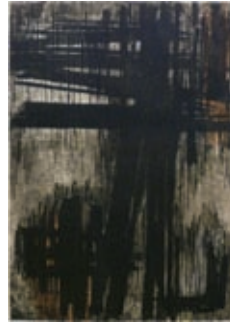
347 KAZUO SHIRAGA (1924-2008)
PASSIONATE WINNER, 1988
Sérigraphie originale signée en bas à droite et numérotée 140/300 en bas à gauche
68,5 x 89 cm 600 / 800 €



348 SACHA SOSNO (NÉ EN 1937)
SANS TITRE, 1991
Héliogravure signée, datée et numérotée 89/99
66,5 x 46,5 cm 600 / 800 €



348 BIS SACHA SOSNO (NÉ EN 1937)
CIGARES, 2004
Lithographie en couleur
Signée et numérotée 50/200
76 x 56 cm 600 / 800 €



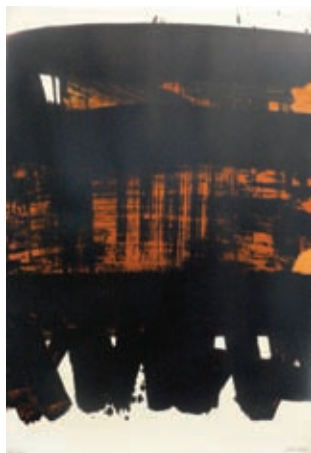
349 PIERRE SOULAGES (NÉ EN 1919)
EAU FORTE VII, 1957
Eau forte sur vélin de Rives, signée en bas à droite et numérotée sur 100 en bas à gauche
54 x 38,5 cm - 66 x 50 cm 3 000 / 3 500 €
Bibliographie: Reproduit dans Soulages, l'oeuvre imprimé, aux Editions de la Bibliothèque de France, sous le n° 6, catégorie 7



350 PIERRE SOULAGES (NÉ EN 1919)
EAU FORTE XXXII, 1974
Eau forte sur vélin d'Arches, signée en bas à droite et numérotée sur 100 en bas à gauche
36 x 60 cm - 76 x 56 cm 3 000 / 3 500 €
Bibliographie: Reproduit dans «Soulages, l'oeuvre imprimé», aux Editions de la Bibliothèque de France, sous le numéro 32, catégorie 34



350 BIS LEOPOLD SURVAGE
PEGASE
Gravure originale au burin Signée en bas à droite
30 X 23,5 cm 46 x 35 cm 120/150 €



351 PIERRE SOULAGES (NÉ EN 1919)
LITHOGRAPHIE N°22, 1969

Lithographie sur vélin de Rives, signée en bas à droite et numérotée 54/85 en bas à gauche

48x75cm - 59 x 89,5 cm 2 500 / 3 000 €

Bibliographie: Reproduit dans «Soulages l'oeuvre imprimé», aux Editions de la Bibliothèque Nationale de France, sous le numéro 66, catégorie 69.



352 PIERRE SOULAGES (NÉ EN 1919)
LITHOGRAPHIE N°32A, 1974

Lithographie originale sur vélin d'Arches signée en bas à droite et numérotée sur 95 en bas à gauche - Mourlot, Paris, Imprimeur - Galerie de France, Paris, Editeur

65 x 45 cm - 76 x 56,5 cm 2 500 / 3 000 €

Bibliographie : Reproduit dans « Soulages, l'œuvre imprimé », aux Editions de la Bibliothèque de France, sous le numéro 79, catégorie 80



353 PIERRE SOULAGES (NÉ EN 1919)
LITHOGRAPHIE N°37, 1974

Lithographie originale sur vélin d'Arches signée en bas à droite et numérotée sur 95 en bas à gauche - Mourlot, Paris, Imprimeur - Fondation L.S. Senghor, Daka, Editeur

60 x 51,5 cm - 78 x 60 cm 2 000 / 2 500 €

Bibliographie : Reproduit dans « Soulages, l'œuvre imprimé », aux Editions de la Bibliothèque de France, sous le numéro 85, catégorie 86



354 PIERRE SOULAGES (NÉ EN 1919)
SÉRIGRAPHIE N°21, 1994

Sérigraphie originale sur vélin de Rives signée en bas à droite et numérotée sur 100 en bas à gauche

39,5 x 35 cm - 76 x 57,5 cm 2 000 / 2 500 €

Bibliographie: Reproduit dans «Soulages, l'oeuvre imprimé», aux Editions de la Bibliothèque de France, sous le numéro 114, catégorie 113



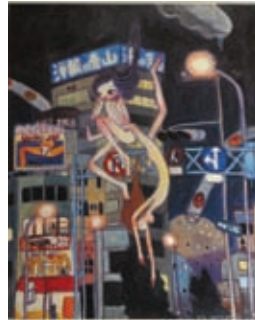
355 PETER STÄMPFLI (NÉ EN 1937)
Wildcat n°2
Sérigraphie sur Rives BFK, signée en bas à droite et numérotée sur 250 en bas à gauche - Atelier Arcay, Paris
88,5 x 60,5 cm 150 / 200 €



356 THÉOPHILE STEINLEN (1859-1923)
PETITE FILLE AU CHAT
Gravure en couleur, signée
Timbre du cercle de la librairie - Publiée par Octave Beauchamp - Signée au dos par Octave Beauchamp sur une étiquette
25,5 x 16 cm (à vue)
600 / 800 €



357 BERT STERN (NÉ EN 1929) (D'APRÈS) MARYLIN MONROE, LA VÉRITÉ ET LA LÉGENDE, 1974
Affiche originale photographique par Bert Stern pour l'exposition à la Photogalerie à Paris en 1974
59 x 38 cm 250 / 300 €



358 AYA TAKANO (NÉE EN 1976)
A NIGHT WALK - A PINK MOON EMERGED, 2005
Offset lithographie en couleur, signée et numérotée 114/300
59 x 49 cm 500 / 600 €



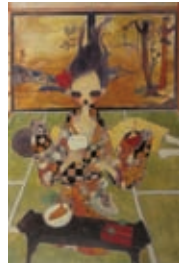
359 AYA TAKANO (NÉE EN 1976)
CAPRICORN, 2006
Offset lithographie en couleur, signée et numérotée 69/300
66 x 51,5 cm 500 / 600 €



360 AYA TAKANO (NÉE EN 1976)
MAIL MANIA MAMI, STANDING A STORM, 2006
Offset lithographie en couleur signée et numérotée 66/300
61 x 43 cm 500 / 600 €



361 AYA TAKANO (NÉE EN 1976)
NOSHI AND MEG, ON EARTH YEAR, 2002
Offset lithographie en couleur, signée et numérotée 126/300
62 x 50 cm 500 / 600 €



362 AYA TAKANO (NÉE EN 1976)
THE WEIGHTLESS ROOM, 2006
Offset lithographie en couleur, signée et numérotée 68/300
76 x 51 cm 500 / 600 €



363 DOROTHEA TANNING (NÉE EN 1910)

EN CHAIR ET EN OS : À CES RITES, 1973

Aquatinte signée en bas à droite et numérotée sur XXV en bas à gauche
Imprimeur et Editeur George Visat, Paris

27,6 x 21,6 cm - 42,9 x 32,4 cm

200 / 300 €

Bibliographie: "Dorothea Tanning: Hail Delirium", Edition Waddell & Ruby, New York Public Library, page 64, sous le numéro 34.IV - "Dorothea Tanning", aux Editions Braziller, page 291, sous la planche 316.



364 DOROTHEA TANNING (NÉE EN 1910)

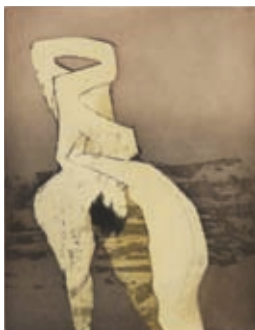
EN CHAIR ET EN OS : À LA NAGE, 1973

Aquatinte signée en bas à droite et numérotée sur XXV en bas à gauche
Imprimeur et Editeur George Visat, Paris

27,6 x 21,6 cm - 42,9 x 32,4 cm

200 / 300 €

Bibliographie: "Dorothea Tanning: Hail Delirium", Edition Waddell & Ruby, New York Public Library, page 64, sous le numéro 34.IX.



365 DOROTHEA TANNING (NÉE EN 1910)

EN CHAIR ET EN OS : PARFOIS, 1973

Eau forte et aquatinte signée en bas à droite et numérotée sur XXV en bas à gauche

Imprimeur et Editeur George Visat, Paris

27,6 x 21,6 cm - 42,9 x 32,4 cm

200 / 300 €

Bibliographie: "Dorothea Tanning: Hail Delirium", Edition Waddell & Ruby, New York Public Library, page 64, sous le numéro 34.X



366 ANTONI TÀPIES (NÉ EN 1923)

LETTRE A, 1976

Lithographie originale sur Arches signée dans la planche

75,5 x 55,5 cm

150 / 180 €



367 HERVÉ TELEMAQUE (NÉ EN 1937)

V COMME, 1981

Lithographie originale signée en bas à droite, tirée et numérotée sur 75 en bas à gauche

53 x 73 cm

180 / 200 €



368 HERVÉ TELEMAQUE (NÉ EN 1937)

AVEC TUTEUR, 1982

Lithographie originale signée en bas à droite et numérotée sur 75 en bas à gauche

88 x 60,5 cm

180 / 200 €

369 HERVÉ TELEMAQUE (NÉ EN 1937)

PIERRE QUI ROULE, 1991

Sérigraphie originale titrée dans la planche, signée et numérotée sur 70 en bas au centre - Timbre sec Atelier Antoine Graff, Strasbourg

68 x 59 cm

200 / 300 €



370 WILLIAM TILLYER (NÉ EN 1938)

SANS TITRE

Gravure signée et numérotée sur 30

55,5 x 70 cm - 70,5 x 81,5 cm

250 / 350 €



371 WILLIAM TILLYER (NÉ EN 1938)

SANS TITRE (grise)

Gravure signée et numérotée sur 150

55,5 x 70 cm - 70,5 x 81,5 cm

250 / 350 €



372 WILLIAM TILLYER (NÉ EN 1938)

SANS TITRE (marron)-

Gravure signée et numérotée sur 50

55,5 x 70 cm - 70,5 x 81,5 cm

250 / 350 €



373 WALASSE TING - DING XIONGQUAN (NÉ EN 1929)

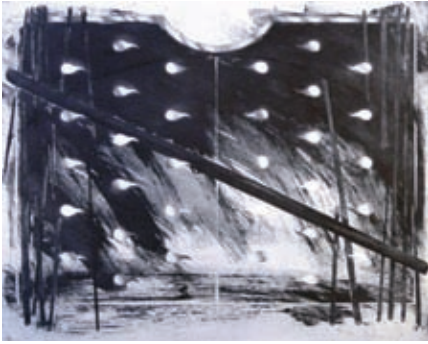
I LOVE TO EAT STRAWBERRIES, 1977

Lithographie sur Arches, signée et datée en bas à droite, justifiée
Epreuve d'Artiste en bas à gauche et titrée au dos

71,8 x 102 cm

600 / 800 €

Bibliographie: Référencée dans « Lithographies, Gravures originales 1989 », Maeght Editeur, page 223



**374 GÉRARD TITUS CARMEL (NÉ EN 1942)
CARAPAÇON II, 1980**

Gravure originale sur Arches signée et datée en bas à droite, numérotée sur 100 en bas à gauche et titrée au dos
39,4 x 49,5 cm - 57 x 76 cm 250 / 300 €



**375 GÉRARD TITUS CARMEL (NÉ EN 1942)
SUITE CHANCAY 5, 1985**

Gravure signée, datée en bas à droite et numérotée sur 75 en bas à gauche 16,4 x 24,8 cm - 38 x 28,5 cm
180 / 200 €



**376 GÉRARD TITUS CARMEL (NÉ EN 1942)
SUITE CHANCAY 9, 1985**

Aquatinte signée, datée en bas à droite et numérotée sur 75 en bas à gauche
16,4 x 24,8 cm - 38 x 28,5 cm

180 / 200 €

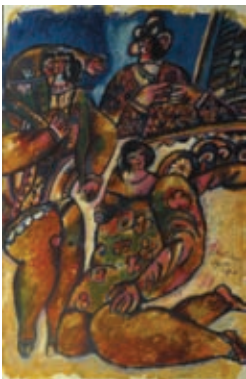


**377 GÉRARD TITUS CARMEL (NÉ EN 1942)
SANS TITRE, 1988**

Lithographie originale sur Arches signée et datée en bas au centre, numérotée sur 40 en bas à gauche et titrée au dos

39,4 x 49,5 cm - 57 x 76 cm

180 / 200 €



**378 THÉO TOBIASSE (NÉ EN 1927)
FENÊTRES D'AMOUR, LABYRINTHE INFINI**

Sérigraphie en couleur signée et numérotée
87,5 x 57 cm (à vue) 800 / 900 €



**379 THÉO TOBIASSE (NÉ EN 1927)
LÀ-BAS VERS CANAAN**

Lithographie signée en bas à droite et numérotée sur 200 en bas à gauche
76 x 57 cm

350 / 400 €



380 THÉO TOBIASSE (NÉ EN 1927)
L'OISEAU PROPHÈTE

Lithographie en couleur signée et numérotée
170/199
90 x 67,5 cm (à vue) 800 / 900 €



381 THÉO TOBIASSE (NÉ EN 1927)
NEW YORK, MATIN DU MONDE

Lithographie en couleur signée et numérotée
89/100
101 x 70 cm (à vue) 800 / 900 €



382 THÉO TOBIASSE (NÉ EN 1927)
SANS TITRE

Lithographie signée en bas à droite et numérotée
sur 200 en bas à gauche
55,5 x 75,5 cm 180 / 200 €



383 THÉO TOBIASSE (NÉ EN 1927)
**ENFANTS VENUS DU PALAIS DE LA MÉ-
MOIRE**

Lithographie signée en bas à droite et numérotée
sur 200 en bas à gauche
76 x 57 cm 350 / 400 €



384 LOUIS TOFFOLI (1907-1999)
BRODEUSE

Lithographie signée en bas à droite et numérotée
sur 150 en bas à gauche
75,6 x 55,5 cm 400 / 500 €

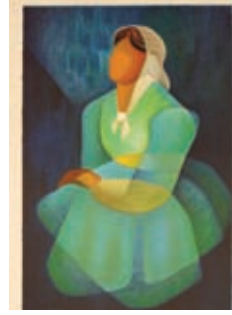


385 LOUIS TOFFOLI (1907-1999)
MATERNITÉ PÉRUVIENNE

Lithographie signée en bas à droite et numérotée
sur 150 en bas à gauche
70 x 50 cm 400 / 500 €



387 LOUIS TOFFOLI (1907-1999)
PÉRUVIENNE PORTANT SON ENFANT
Lithographie signée en bas à droite et numérotée
sur 165 en bas à gauche
75,5 x 56 cm



388 LOUIS TOFFOLI (1907-1999)
ROBE VERTE
Lithographie signée en bas à droite et numérotée
sur 200 en bas à gauche
56 x 41 cm



389 ROLAND TOPOR (1938-1997)
LE LAPIN
Lithographie originale signée en bas à droite et numérotée sur 150 en bas
à gauche
30 x 40 cm



390 ROLAND TOPOR (1938-1997)
LES BOULES
Lithographie originale signée en bas à droite et numérotée sur 150 en bas
à gauche
30 x 40 cm



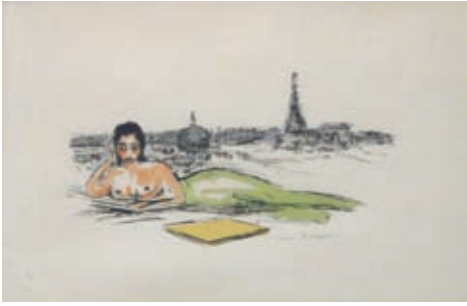
391 ROLAND TOPOR (1938-1997)
L'HOMME À LA CAPE
Lithographie originale signée en bas à droite et numérotée sur 150 en bas
à gauche
30 x 40 cm



392 ROLAND TOPOR (1938-1997)
L'HOMME DÉRACINÉ
Lithographie originale signée en bas à droite et numérotée sur 150 en bas
à gauche
30 x 40 cm



393 RAOUL UBAC (1910-1985)
COMPOSITION
Sérigraphie originale signée en bas à droite et numérotée 72/100 en bas à
gauche
72 x 52 cm



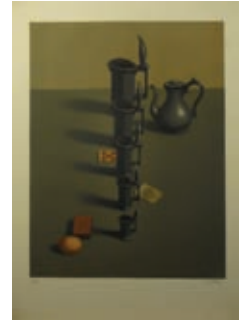
394 KEES VAN DONGEN (1877-1968)

LA SIRÈNE, circa 1963

lithographie en couleurs sur vélin de Rives signée en bas à droite et numérotée sur 100 en bas à gauche

62.5 x 74.5 cm

400 / 500 €



395 VARIA

ALFRED DEFOSSEZ (NÉ EN 1932)

NU

Lithographie en couleur, signée et annotée EA
76 x 54 cm

GEORGES ROHNER (1913-1999)

NATURE MORTE

Lithographie en couleur, signée et annotée EA
76 x 54 cm

120 / 150 €



396 VARIA

LUCIEN COUTAUD (1904-1977)

PERSONNAGES SURREALISTES, 1976

Lithographie en couleur, signée, datée et numérotée 122/175

50 x 65 cm

EMILIO GRAU-SALA (1911-1975)

ENFANTS JOUANT AUX CARTES

Lithographie en couleur, signée et numérotée sur 93/220

48 x 64 cm

100 / 120 €



397 VARIA

FRÉDÉRIC FRANÇOIS MENGUY (1927-2007)

DEUX FEMMES

Lithographie en couleur, signée et numérotée S/Z
65 x 48 cm

LUCIEN NEUQUELMAN (1909-1988)

BORD DE MER

Lithographie en couleur, signée et annotée EA
53,5 x 76 cm

80 / 100 €





398 VICTOR VASARELY (1908-1997)
COMPOSITION CINÉTIQUE

Sérigraphie originale signée en bas à droite et numérotée sur 249 en bas à gauche - Timbre sec de la Fondation Vasarely, Gordes
71 x 66 cm 350 / 400 €



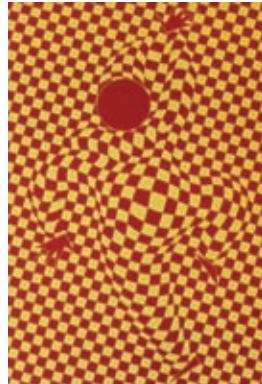
399 VICTOR VASARELY (1908-1997)
BELLATRIX, 1957 - 1969

Sérigraphie originale signée en bas à droite et numérotée sur 138 en bas à gauche - Atelier Broutelles et Launay - Edition Esselier
46 x 40 cm 400 / 500 €



400 VICTOR VASARELY (1908-1997)
EZINOR, 1948 - 1969

Sérigraphie originale signée en bas à droite et numérotée sur 138 en bas à gauche - Atelier Broutelles et Launay - Edition Esselier
46 x 40 cm 400 / 500 €



401 VICTOR VASARELY (1908-1997)
L'ARLEQUIN, 1935 - 1969

Sérigraphie originale sur BFK Rives signée en bas à droite et numérotée sur 138 en bas à gauche - Atelier Broutelles et Launay - Edition Esselier
46 x 40 cm 400 / 500 €



402 VICTOR VASARELY (1908-1997)
TRIDIM, 1968 - 1969

Sérigraphie originale signée en bas à droite et numérotée sur 138 en bas à gauche - Atelier Broutelles et Launay - Edition Esselier
46 x 40 cm 400 / 500 €



403 VICTOR VASARELY (1908-1997)
VONAL, 1967-1969

Sérigraphie originale signée en bas à droite et numérotée sur 138 en bas à gauche - Atelier Broutelles et Launay - Edition Esselier
46 x 40 cm 400 / 500 €



404 BRAM VAN VELDE (1895-1981)
MONOGRAPHIE ROSE, 1979

Lithographie originale sur Arches, signée dans la planche
78 x 57,5 cm 100 / 120 €



405 BRAM VAN VELDE (1895-1981)
SANS TITRE

Lithographie signée en bas à droite et numérotée sur 300 en bas à gauche
66 x 48,5 cm 200 / 300 €



406 BRAM VAN VELDE (1895-1981)
SANS TITRE (jaune)

Lithographie sur papier Japon signée et numérotée sur 100 en bas à gauche
49 x 65,5 cm 350 / 450 €



407 BRAM VAN VELDE (1895-1981)
SANS TITRE (rouge)

Lithographie sur papier Japon signée et numérotée sur 100 en bas à gauche
48 x 66 cm 350 / 450 €

408 BRAM VAN VELDE (1895-1981)
SANS TITRE

Lithographie signée en bas à droite et numérotée sur 50 en bas à gauche
64 x 49 cm (à vue) 200 / 300 €



410 JACQUES MAHÉ DE LA VILLEGLE (NÉ EN 1926)

13 BOULEVARD SAINT GERMAIN, 2004
Lithographie en couleur, signée, datée et numérotée 21/75
50 x 65 cm 200 / 300 €



409 MARIA ELENA VIEIRA DA SILVA (1908-1992)
SANS TITRE

Gravure en noir non signée et non numérotée
24,7 x 16,5 cm

200 / 300 €

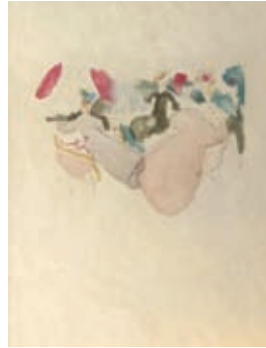
411 JACQUES VILLON (1875-1963)
FEMME NUE

Pointe sèche signée dans la planche, signée au crayon en bas à droite
24,7 x 17 cm - 38 x 28 cm

100 / 150 €



412 JACQUES VILLON (1875-1963)
COMPOSITION
Lithographie en couleur, signée dans la planche,
signée et dédiée à Pierre Cabanne
23,5 x 17,5 cm 500 / 600 €



413 JACQUES VILLON (1875-1963)
SANS TITRE
Gravure en couleurs signée en bas à droite et jus-
tifiée Epreuve d'Artiste en bas à gauche
40 x 29,3 cm - 48,3 x 38,3 cm 500 / 600 €



414 JACQUES VILLON (1875-1963)
AUTO PORTRAIT
Gravure en noir, signée et annotée Épreuve d'Ar-
tiste
53 x 38 cm 300 / 400 €



415 JACQUES VILLON (1875-1963)
SANS TITRE, 1954
Lithographie originale signée en bas à droite et
datée en haut à droite
48 x 33 cm 100 / 150 €



416 JACQUES VILLON (1875-1963)
SANS TITRE
Lithographie originale signée dans la planche
57 x 38 cm 100 / 200 €



417 JACQUES VILLON (1875-1963)
SANS TITRE
Lithographie originale signée dans la planche
57 x 38 cm 100 / 200 €



418 JACQUES VILLON (1875-1963)
VINCENT VAN GOGH

Aquatinte originale signée en bas à droite et titrée dans la planche en bas à gauche
61 x 50 cm 800 / 1000 €

419 JACQUES VILLON (1875-1963)
Ensemble de quatre planches

100 / 150 €

420 JACQUES VILLON (1875-1963)
Ensemble de quatre planches

100 / 150 €

421 JACQUES VILLON (1875-1963)
USINE

Pointe sèche signée et datée dans la planche, signée au crayon en bas à droite - Titrée au dos et annotée "3ème état - 25 épreuves"
20,5x 26,9 cm - 28,1 x 38 cm 100 / 150 €



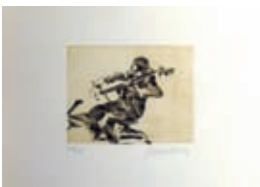
422 CLAUDE WEISBUCH (NÉ EN 1927)
HOMMES ET CAVALIER

Lithographie en couleur, signée et numérotée XXXXIII/LV
43 x 59 cm 100 / 120 €



423 CLAUDE WEISBUCH (NÉ EN 1927)
RIMBAUD

Gravure en noir, signée et numérotée sur 6/120
25 x 16,5 cm 60 / 80 €



424 CLAUDE WEISBUCH (NÉ EN 1927)
Ensemble de deux gravures
LE VIOLONCELISTE

Gravure en noire, signée et numérotée 24/70
38 x 29 cm

LE VIOLONISTE

Gravure en noir, signée et annotée EA XII/XVII
38 x 29 cm

200 / 250 €



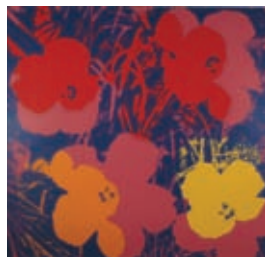
425 LÉON ZACK (1892-1980)
RECTANGLE BLEU

Lithographie sur Arches signée en bas à droite et numérotée sur 120 en bas à gauche
76 x 56 cm

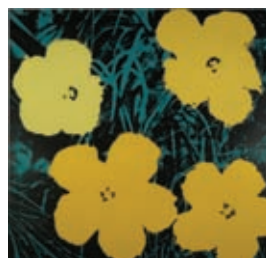
150 / 180 €



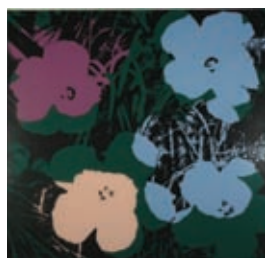
426 ANDY WARHOL (1928-1987)
FLOWERS - SUNDAY B. MORNING
Sérigraphie en couleur - Edition Sunday B. Morning - Tampon de l'éditeur et tampon "fill your own signature" au dos
91 x 91 cm 500 / 600 €



427 ANDY WARHOL (1928-1987)
FLOWERS - SUNDAY B. MORNING
Sérigraphie en couleur - Edition Sunday B. Morning - Tampon de l'éditeur et tampon "fill your own signature" au dos
91 x 91 cm 500 / 600 €



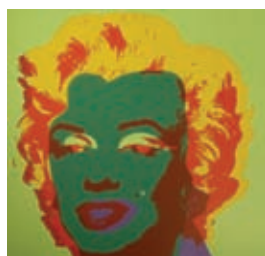
428 ANDY WARHOL (1928-1987)
FLOWERS - SUNDAY B. MORNING
Sérigraphie en couleur - Edition Sunday B. Morning - Tampon de l'éditeur et tampon "fill your own signature" au dos
91 x 91 cm 500 / 600 €



429 ANDY WARHOL (1928-1987)
FLOWERS - SUNDAY B. MORNING
Sérigraphie en couleur - Edition Sunday B. Morning - Tampon de l'éditeur et tampon "fill your own signature" au dos
91 x 91 cm 500 / 600 €



430 ANDY WARHOL (1928-1987) (D'APRÈS)
MARILYN - SUNDAY B. MORNING
Sérigraphie en couleur - Edition Sunday B. Morning - Tampon de l'éditeur et tampon "fill your own signature" au dos
91 x 91 cm 500 / 600 €



431 ANDY WARHOL (1928-1987) (D'APRÈS)
MARILYN - SUNDAY B. MORNING
Sérigraphie en couleur - Edition Sunday B. Morning - Tampon de l'éditeur et tampon "fill your own signature" au dos
91 x 91 cm 500 / 600 €



432 ANDY WARHOL (1928-1987)

SANS TITRE

Sérigraphie signée en bas à droite et numérotée sur 2000 en bas à gauche

75,5 x 50 cm (à vue)

1 500 / 2 000 €



433 ZAO WOU-KI (NÉ EN 1921)

COMPOSITION V, 2006

Photolithographie d'interprétation signée en bas à droite et numérotée 85/90 en bas à gauche

76 x 56 cm

400 / 500 €



434 ZAO WOU-KI (NÉ EN 1921)

HOMMAGE À NOBUTAKA SHIKANAI, 1991

Lithographie en couleurs sur Vélín de Rives, signée en bas à droite et titrée en bas à gauche

76 x 56,5 cm

700 / 800 €

Bibliographie: "Zao Wou Ki, The Graphic work, A catalogue raisonné 1937 - 1995", aux Editions Heede & Moestrup, sous le numéro 354, reproduit en couleurs page 196, - "Zao Wou KI, estampes et livres illustrés", aux Editions de la Bibliothèque nationale de France, sous l'illustration 74, catégorie

86



435 ZAO WOU-KI (NÉ EN 1921)

SANS TITRE

Gravure originale signée en bas à droite et numérotée sur 30 en bas à gauche

26,7 x 37,3 cm - 48,5 x 63 cm

700 / 800 €



436 ZAO WOU-KI (NÉ EN 1921)

SANS TITRE

Lithographie originale signée en bas à droite et numérotée sur 75 en bas à gauche

90 x 60,5 cm

900 / 1 000 €

Bibliographie: "Zao Wou Ki, The Graphic work, A catalogue raisonné 1937 - 1995", aux Editions Heede & Moestrup, sous le numéro 354, reproduit en couleurs page 267



437 ZAO WOU-KI (NÉ EN 1921)

SANS TITRE , 1974

Gravure sur BFK Rives signée et datée en bas à droite et numérotée sur 25 en bas à gauche

20 x 16 cm - 38 x 28,5 cm

1 200 / 1 500 €

Référencée au catalogue raisonné des oeuvres graphiques de Zao Wou-Ki



**TABLEAUX MODERNES
ET CONTEMPORAINS**

Le Lundi 30 Mars 2009 à 14 heures

**Hôtel Drouot-Richelieu
Salle 13**



438 PAUL FENASSE (1899 – 1976)
PAYSAGE MEDITERRANNEEN
Huile sur toile contrecollée sur carton
Signée en bas à droite
47 x 57 cm

800 / 1 000 €



439 MAURICE MENARDEAU
(1897-1977)
MARINE
Huile sur toile, signée en bas à droite
38 x 46 cm

1 000 / 1 500 €



440 PIERRE ROY (1880-1950)
POSEIDON
Aquarelle sur papier
24 x 22,5 cm (à vue)

Provenance: Atelier de l'Artiste 400 / 500 €



441 PHILIPPE CARA-COSTEA
(NE EN 1925)
NATURE MORTE AUX CRUSTACES, 1956
Huile sur toile, signée en haut à gauche
Contresignée et datée au dos - 33 x 40,5 cm

200 / 300 €



442 AUGUSTE ELISEE
CHABAUD (1882 – 1955)
FEMME AU COMPTOIR
Encre et crayons sur télégramme
militaire
Cachet de l'atelier A. Chabaud et
titré au dos
18,5 x 10,5 cm

1 000 / 1 500 €



443 LUCIEN GENIN (1894 – 1958)
FETE NATIONALE A L'HOTEL DE VILLE DE PARIS, 1932
Gouache sur papier

Signée, datée et située Paris en bas à droite

Dedicacée « hommage à ses amis du IIème arrondissement à monsieur
Bequet, président du conseil général de la Seine »

26 x 34 cm (à vue)

2 000 / 3 000 €



444 JACQUES DESPIERRE (1912 – 1995)
TOUR POINTU

Aquarelle et feutre sur papier
Signée en bas à droite
24 x 48,5 cm (à vue)

150 / 200 €



445 JACQUES DESPIERRE (1912 – 1995)
STETZAI, 1966

Lavis de gouache et mine de plomb sur papier
Signée, titrée et datée en bas à droite
38 x 84,5 cm (à vue)

300 / 400 €



446 JACQUES DESPIERRE (1912 – 1995)
SANS TITRE

Aquarelle et mine de plomb sur papier
Signée et dédiée à Pierre Cabanne en bas à droite

25,5 x 35,5 cm (à vue)

150 / 200 €



447 ROGER MUHL (1929 – 2008)
COMPOSITION

Gouache sur papier, signée en bas à droite
Contresignée et dédiée à Monsieur Pierre Cabanne au dos du cadre

28,5 x 35,5 cm

1 200 / 1 500 €



448 JEAN CLAUDE AUJAME (1905 – 1965)
LA BAIGNADE, 1963

Lavis sur papier
Signé et daté en bas à droite
47 x 63 cm

500 / 600 €



449 GEORGES ROHNER (1913 – 1999)
ROME, VUE DE PINCIO

Encre sur papier
Signée en bas à gauche - 35,5 x 53 cm
Provenance : Galerie de Paris, Paris

500 / 600 €



450 MAURICE BRIANCHON (1899 – 1979)

DÉCOR DE THEATRE

Gouache sur papier

Signée en bas à droite

46 x 59 cm

4 500 / 5 500 €



451 CHRISTIAN BERARD (1902 – 1949)

PROJET DE COSTUMES POUR LE THEATRE

Mine de plomb sur papier

29 x 20,5 cm

200 / 300 €



452 CHRISTIAN BERARD (1902 – 1949)

DEUX FEMMES, CIRCA 1940

Mine de plomb sur papier

25 x 19,5 cm (à vue)

200 / 300 €



453 CHRISTIAN BERARD (1902 – 1949)

ARNAUD & ARMIDE

Projet de costumes pour le théâtre

Mine de plomb sur papier

27,5 x 21,5 cm 200 / 300 €



454 JEAN COCTEAU (1889 – 1963)
PROJET DE COSTUME POUR L'OPERA DE PARIS
Mine de plomb sur papier
21 x 13,5 cm

800 / 1 000 €



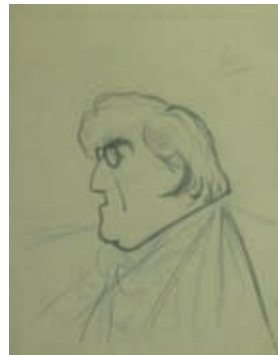
455 JEAN COCTEAU (1889 – 1963)
PROJET DE COSTUME POUR L'OPERA DE PARIS
Mine de plomb sur papier
21 x 13,5 cm

800 / 1 000 €



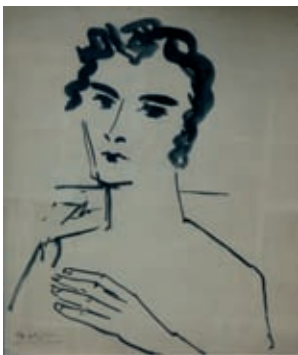
456 SACHA GUITRY (1885 – 1957)
AUTO PORTRAIT
Mine de plomb sur papier
27 x 20,5 cm

300 / 400 €



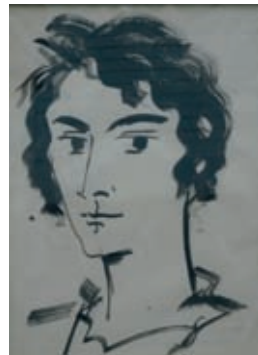
457 SACHA GUITRY (1885 – 1957)
PORTRAIT DE LUCIEN GUITRY PAR SACHA GUITRY DANS UN ROLE THEATRAL
Mine de plomb sur papier, titrée au dos
27 x 20,5 cm

300 / 400 €



458 ISMAËL DE LA SERNA (1897-1968)
SANS TITRE
Encre sur papier
Signée en bas à gauche du cachet
52 x 46 cm

600 / 800 €



459 ISMAËL DE LA SERNA (1897-1968)
SANS TITRE
Encre sur papier
Signée en bas à droite du cachet
50 x 36 cm

600 / 800 €



460 JEAN COCTEAU (1889-1963)
SPHINGE, 1957

Pastel sur papier teinté
 Signé et daté en bas à droite
 60 x 47 cm

Un certificat d'authenticité émis par Monsieur Edouard Dermit, sera remis à l'acquéreur
 4 000 / 5 000 €



461 JEAN COCTEAU
 (1889 – 1963)
ORPHEE A LA LYRE, 1960
 Feutre sur papier
 Signé et daté en bas à gauche
 61 x 48 cm (à vue)

3 000 / 4 000 €



462 JEAN COCTEAU (1889 – 1963)
POUR PATHE PABLO PICASSO PARLE, 1956
 Crayon de couleur et mine de plomb sur papier
 Signé et daté en bas au centre
 Dessin à l'encre au verso
 39 x 45,5 cm

Provenance : Succession Crémieux



4 000 / 5 000 €



463 JEAN CARZOU (1907 – 2000)
PAYSAGE DE BORD DE MER, 1960
Stylo à bille, aquarelle et mine de plomb
sur papier, signé et daté en bas à droite
Dédicacé à Pierre Cabanne
30 x 23,5 cm (à vue) 1 000 / 1 500 €



464 HANS ERNI (NE EN 1909)
COLOMBE
Mine de plomb sur papier
Signée au centre
15,5 x 20 cm 200 / 300 €



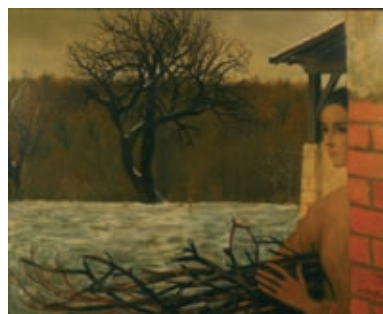
465 ELVIRE JAN (1904-1996)
PAYSAGE, 1943
Huile sur panneau
Signée et datée au dos
49,2 x 58,8 cm 1 500 / 2 000 €



466 BERNARD GANTNER (NE EN 1928)
PAYSAGE, 1983
Encre et mine de plomb sur papier
Signée, datée et dédicacée en bas à droite
22,5 x 22,5 cm 500 / 700 €



467 CLAUDE WEISBUCH (NE EN 1927)
HOMME
Mine de plomb sur papier
Signée en bas à droite
25,5 x 22,5 cm (à vue) 200 / 300 €



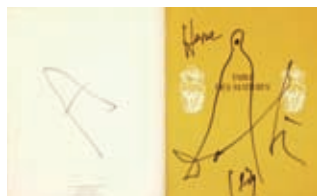
468 JEAN-PIERRE ALAUX (NE EN 1925)
L'HIVER
Huile sur toile
Signée en bas à droite
65 x 81 cm 400 / 600 €



469



470



471



472

469 JEAN DUBUFFET (1901-1985)

PERSONNAGE, 1974

Dessin original

Signé du monogramme dans L'homme du commun à l'ouvrage. Saint-Amand, Gallimard, 1973.

Ouvrage dédié à Louis Barnier « A mon ami Louis, Amicalement, Jean Dubuffet, 1974 »

1 200 / 1 500 €

470 SALVADOR DALI (1904 – 1989)

DALI DE DRAEGER

Éditions Le Soleil Noir, Paris, 1968. Dessin et dédicace de Dali au dos de la page de gauche : « Pour Inès, Bonjour ! Dali ». Signature de Gala sur la page de droite, daté 1969. Certaines pages internes se détachent, notamment la double page signée. Propos recueillis par Max Gerard.

600 / 800 €

471 SALVADOR DALI (1904 – 1989)

SALVADOR DALI, Paris : Editions Filipacchi,

1978. Dessin de lyre et dédicace « A Claudette

Dali » Texte de présentation de René Passeron.

Textes titulaires de Salvador Dali 500 / 600 €

472 SALVADOR DALI (1904 – 1989)

LES VINS DE GALA

Draeger Vilo, 1977. Dessin et dédicace de Dali :

« A Hervé. Dali ». Livre en bon état (jaquette un

peu frottée). 500 / 600 €



473 SALVADOR DALI

(1904-1989)

JEUNE FILLE A LA TETE DE ROSES, 1977

Bas-relief en bronze à patine

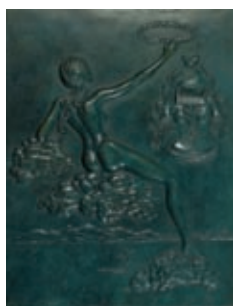
verte, signé et numéroté

92/150 VF

Cachet du fondeur Airaindor

46 x 35,5 cm

2 500 / 3 000 €



474 SALVADOR DALI

(1904-1989)

HOMMAGE A LA PHILOSOPHIE, 1976

Bas-relief en bronze à patine

verte, signé et numéroté

74/150 VF

Cachet du fondeur Airaindor

46 x 35,5 cm

2 500 / 3 000 €



475 SALVADOR DALI

(1904-1989)

VENUS SPATIALE, 1972

Bas-relief en bronze à patine

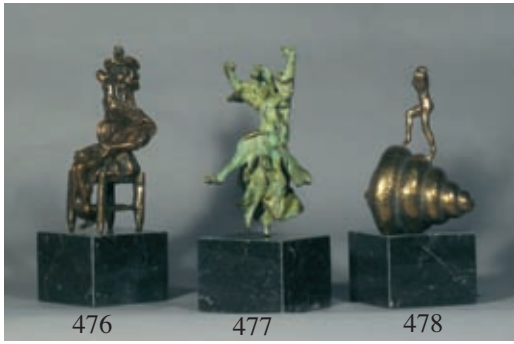
verte, signé et numéroté

68/150 VF

Cachet du fondeur Airaindor

46 x 35,5 cm

2 500 / 3 000 €



476 SALVADOR DALI (1904-1989)
DON QUICHOTTE ASSIS, CIRCA 1972
 Bronze à patine dorée en deux éléments
 Signée et numérotée FRA 31/350
 Hauteur : 19 cm 1 500 / 2 000 €

477 SALVADOR DALI (1904-1989)
CARMEN AUX CROTALES, CIRCA 1970
 Bronze à patine verte
 Signé et numéroté FRA 121/350
 Hauteur : 25 cm
Bibliographie :
"Dali. Le dur et le mou" par Robert et Nicolas Descharnes 1 500 / 2 000 €

478 SALVADOR DALI (1904-1989)
NU MONTANT L'ESCALIER – HOMMAGE A MARCEL DUCHAMP,
 Bronze à patine dorée
 Signé et numéroté FRA 116/350
 Hauteur : 15,5 cm
Bibliographie : "Dali. Le dur et le mou" par Robert et Nicolas Descharnes (reproduit sous le n° 410 p. 163) 1 500 / 2 000 €

479 SALVADOR DALI (1904-1989)
RHINOCEROS COSMIQUE
 Bronze à patine verte et dorée
 Signé et numéroté 214/350
 Airaindor fondeur
 Hauteur : 36 cm
Bibliographie :
"Dali. Le dur et le mou" par Robert et Nicolas Descharnes (reproduit sous le n° 151 p. 71) 2 800 / 3 000 €

480 SALVADOR DALI (1904-1989)
LE MINOTAURE
 Bronze à patine verte
 Signé et numéroté 164/350 sur la terrasse
 Airaindor fondeur
 Hauteur : 19 cm 1 500 / 2 000 €

481 SALVADOR DALI (1904-1989)
METAMORPHOSE TOPOLOGIQUE DE LA VENUS DE MILO
 Bronze à patine verte
 Signé et numéroté 172/350 sur la terrasse
 Airaindor fondeur
 Hauteur : 21 cm
Bibliographie :
Reproduit dans « Dali, Sculptures et objets » page 38 1 500 / 2 000 €

482 SALVADOR DALI (1904-1989)
LA VENUS DE MILO AUX TIROIRS
 Bronze à patine verte
 Signé et numéroté 174/350 sur la terrasse
 Airaindor Fondeur
 Hauteur : 21 cm
Bibliographie :
Reproduit dans « Dali, Sculptures et objets » en page 37 1 500 / 2 000 €





483 FRITZ GLARNER (1899 – 1972)
COMPOSITION, 1955
Fusain sur papier
Monogrammé et daté en bas à droite
20 x 29 cm 4 000 / 5 000 €



484 G SZOBEL (1905-1963)
SANS TITRE
Huile sur panneau
Signée en bas à droite
73 x 69 cm 1 800 / 2 000 €



485 BRICE LAZZARI (1900 – 1981)
COMPOSITION, 1928
Gouache sur papier
Signée et datée en bas à droite
20 x 28,5 cm 1 500 / 2 000 €



486 KEY SATO (1906-1978)
SANS TITRE, 1969
Aquarelle sur papier japon
Signée et datée en bas à droite
17 x 12 cm 400 / 500 €



487 JACQUES LAGRANGE (1917-1995)
COMPOSITION, 1937
Aquarelle sur papier, signée et datée en bas à droite
48,5 x 63,5 cm (à vue) 800 / 1 000 €



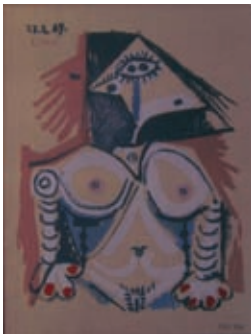
488 ALFRED COURMES (1898-1993)
SANS TITRE, 1972
Aquarelle sur papier
Signée et datée en bas à gauche
32 x 50 cm 800 / 1 000 €



489 EDOUARD PIGNON (NE EN 1942)
TETE DE BELIER
Céramique, signée et datée
15 x 28,5 cm 2 500 / 3 000 €
L'authenticité de cette oeuvre nous a été aimablement confirmée par M. Bouchet



490 JEAN BERTHOLLE (1909-1996)
COMPOSITION, 1968
Gouache sur papier
Signée et datée en bas à gauche
23,5 x 31,5 cm 500 / 600 €



491 PABLO PICASSO (D'APRES)
LE NU
Plaque en céramique
Numérotée 316/350
20 x 15 cm 400 / 500 €



492 PABLO PICASSO (D'APRES)
LE ROI
Plaque en céramique
Numérotée 318/350
20 x 15 cm 400 / 500 €



495 PIERRE CESAR LAGAGE (1911-1977)
COMPOSITION, 1963
Huile sur papier marouflée sur toile
Signée et datée en bas à droite
64 x 50 cm

2 000 / 3 000 €



493 MARIE RAYMOND (1908-1988)
SANS TITRE
Pastel gras sur papier maroufflé sur toile
Signé en bas à droite
50 x 65 cm

1 200 / 1 500 €

494 JACQUES YANKEL (NE EN 1920)
SANS TITRE
Aquarelle sur papier , signée en bas à droite
61 x 48 cm

1 000 / 1 500 €

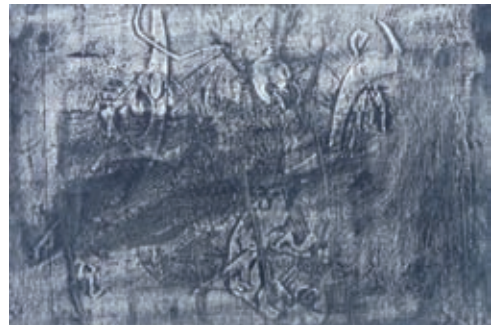
496 JACQUES YANKEL (NE EN 1920)
SANS TITRE
Huile sur toile
65 x 50 cm
Provenance: Galerie Romanet

1 000 / 1 500 €



497 ADRIEN M. DAX (NE EN 1913)
SANS TITRE
Technique mixte sur papier
Signée en bas à droite
49,5 x 32 cm (à vue)

350 / 400 €



498 ADRIEN M. DAX (NE EN 1913)
SANS TITRE
Technique mixte sur papier maroufflé sur bois
Signée en bas à droite
39 x 59 cm

350 / 400 €



500 MAX ERNST (1891-1976)
 SANS TITRE, 1970
 Bronze
 Signé et numéroté sur 12
 29,3 cm x 41 cm

3 500 / 5 000 €



499 MAX ERNST (1891-1976)
 SANS TITRE, 1970
 Bronze
 Signé et numéroté sur 12
 29,3 cm x 41 cm

3 500 / 5 000 €



499 bis MAN RAY (1890-1976)
 PRIAPE, 1972
 Sculpture en marbre composée de quatre
 éléments.
 H: 52 cm

Bibliographie: Répertoire dans « Man Ray, Sculptures et Objets, catalogue raisonné » 1983 Philippe Sers éditeur, sous le numéro 23, page 141.

4 000 / 5 000 €



501 JAMES COIGNARD (1925 – 2008)
SANS TITRE
Acrylique et collage sur papier
Contrecollé sur panneau, signé en bas à droite
29,5 x 22,5 cm

300 / 400 €



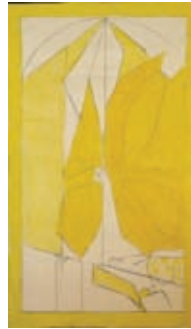
502 IDA BARBARIGO (NE EN 1925)
IL DESIDERIO DI DIONISO XII", 1999
Huile sur toile, signée et datée au dos
81 x 60 cm
Exposition : BBK Bilbao n°27

1 500 / 2 000 €



503 EMILE GILIOLI (1911 – 1977)
COMPOSITION
Fusain sur papier
Signé en bas à droite
65 x 50 cm

800 / 1 000 €



504 JACQUES VILLON (1875-1963)
SANS TITRE, 1957
Gouache et mine de plomb sur papier,
Datée en haut à droite
45,5 x 58 cm

500 / 800 €

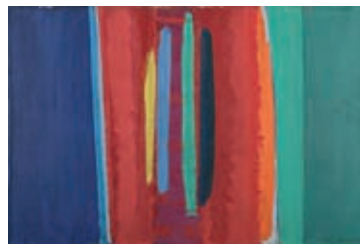
505 JAMES COIGNARD (1925-2008)
NATURE MORTE
Huile sur toile
Signée en bas à gauche
60,5 x 71,6 cm

2 500 / 3 000 €



506 ALICIA PENALBA (1913-1982)
IBIRINTAI
Collage sur fond lithographique, signé et dédié
cisé en bas à droite, titré en bas à gauche
50 x 65 cm

2 500 / 3 000 €



507 CLAUDE BELLEGARDE (NE EN 1927)
AUTO PORTRAIT
Huile sur toile, signée en bas à droite
65 x 92 cm

*Provenance :Galleria delle Ore, Milan, Italie
Galerie Blumenthal, Paris Collection particu-
lière, Paris Exposition :1964, 2° Mostra
Mercato Nazionale d'Arte Contemporanea,
Palazzo Strozzi, Florence* 1 800 / 2 000 €



508 GERMAIN VANDERSTEEN
(1897-1985)

SANS TITRE

Aquarelle sur papier, signée en bas à gauche
64 x 49 cm (déchirée sur les bords)

300 / 400 €



509 GERMAIN VANDERSTEEN
(1897-1985)

SANS TITRE

Aquarelle sur papier, signée en bas à gauche
50,5 x 65 cm (Nombreuses déchirures - tâches
aux bordures)

300 / 400 €



510 MICHEL CADORET (1912-1985)
SANS TITRE

Encre sur papier signée en bas à droite du cachet
65 x 50 cm

180 / 200 €



511 NATALIA DUMITRESCO (1915-1997)
SANS TITRE, 1970

Gouache et Encre sur papier, signée et datée en
bas à droite
43,5 x 54,5 cm (à vue)

800 / 1 000 €



512 EMILE COMPARD (1900-1977)
DENSITE VARIEE

Huile sur toile, signée en bas à gauche
54 x 65 cm

*Provenance : - Collection Jeannine et Raymond
Jean Moulin*

- Collection particulière Paris 800 / 1 000 €



513 SERGE CHARCOUNE (1888-1975)
SANS TITRE, 1971

Aquarelle sur papier
Signée en bas à droite
Contresignée, datée et dédiée au dos
35 x 26 cm (à vue)

1 200 / 1 500 €



514 JEAN FAUTRIER (1898-1964)
SANS TITRE, 1958
Encre sur papier
Signée
Dedicacée à Jacqueline Delubac
Datée en bas à droite
32 x 46 cm
2 500 / 3 000 €



515 GUSTAVE BOLIN
SANS TITRE, 1990
Pastel gras et stylo-bille
Sur papier
Signé
Daté en bas à droite
45 x 50 cm (à vue)

500 / 800 €



516 PAUL KALLOS
(1928 – 2001)
SANS TITRE, 1963
Gouache et encre sur papier
Signée et datée n bas à droite
10 x 9 cm (à vue)

400 / 600 €

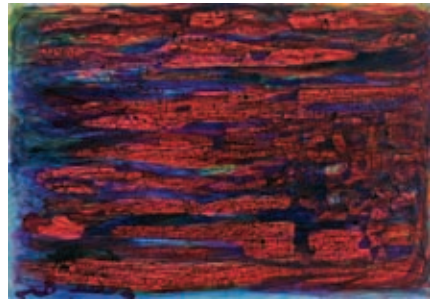


517 PAUL KALLOS
(1928 – 2001)
COMPOSITION, 1984
Gouache et encre sur papier, signée et datée en bas à droite
29,5 x 24 cm

600 / 800 €



518 DON FINK (NE EN 1923)
VAGUE, 1961
Huile sur toile, signée et datée en bas à gauche
Contresignée et titrée au dos
38,5 x 55,5 cm 1 000 / 1 200 €



519 FAHR-EL-NISSA ZEID (1903-1991)
SANS TITRE, 1955
Technique mixte sur papier
50 x 35 cm 3 000 / 5 000 €



521 YASSE TABUCHI (NE EN 1921)
SANS TITRE, 1977
Gouache sur papier contrecollée sur carton
Signée et datée en bas à droite
60 x 49,5 cm 600 / 800 €

522 YASSE TABUCHI (NE EN 1921)
SANS TITRE
Fusain sur papier
Signé et dédié en bas à droite
55,5 x 75,5 cm 250 / 300 €



520 SEUND JA RHEE (NE EN 1918)
SANS TITRE, 1960
Gouache sur papier, signée et datée en bas à droite
15,5 x 30,5 cm (à vue)
Provenance : Galerie Calavero, Cannes
1 300 / 1 500 €



523 FREDERIC BENRATH (1930-2007)
SANS TITRE, 1969
Technique mixte sur carte
65 x 50 cm 800 / 1 000 €

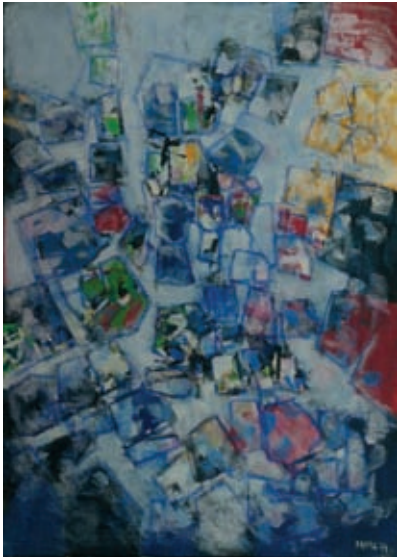


524 JAMES PICHETTE (1920 - 1996)
COULEURS MEDITERRANENNES
Gouache sur papier
Signée, titrée et dédiée à Pierre Cabanne en
bas à droite
32 x 38 cm (à vue) 600 / 800 €



525 SERGE HELIAS (NE EN 1923)
SANS TITRE, 1963
Huile sur papier marouflée sur toile
Signée et datée en bas à droite
33 x 20,5 cm

150 / 200 €



528 IDEO PANTALEONI (1904-1993)
COMPOSIZIONE CROMATICA, 1979
Huile sur toile
Signée en bas à droite
Contresignée, titrée et datée au dos
70 x 50 cm
Certificat de l'artiste

1 500 / 2000 €



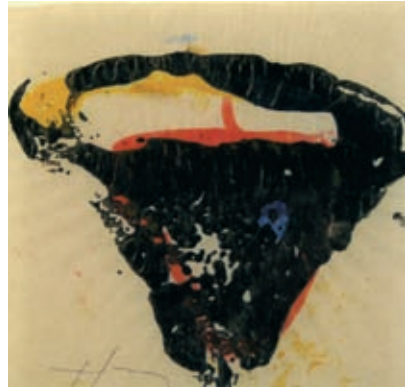
526 RAYMOND MOISSET (1906-1994)
COMPOSITION N°131

Huile sur toile

Signée en haut à gauche, titrée au dos

60 x 73 cm

200 / 300 €



527 TONY SOULIE (NE EN 1955)
COMPOSITION

Acrylique sur calque, signée en bas à gauche

14 x 14,5 cm

200 / 300 €

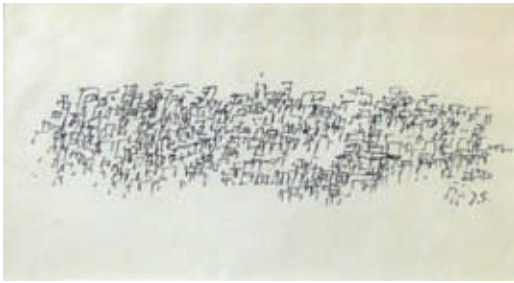


529 BERNARD QUENTIN (NE EN 1923)
SANS TITRE, 1952

Technique mixte sur papier

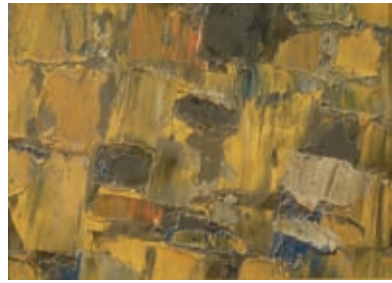
32 x 51,7 cm

400 / 500 €



530 JACQUES GERMAIN (1915-2001)
SANS TITRE

Encre et lavis d'encre sur papier
Monogrammée du cachet de l'artiste
48,3 x 31,4 cm (à vue)
(Jaunissement du papier et traces d'aiguilles
dans les coins) 500 / 600 €



531 JACQUES GERMAIN (1915-2001)
COMPOSITION, 1970

Huile sur carton
Signée et datée au dos
16,5 x 22 cm 400 / 500 €



532 JACQUES GERMAIN (1915-2001)
SANS TITRE

Encre sur papier
Monogrammée du cachet de l'artiste en bas à
droite
32 x 35 cm 500 / 600 €



533 JACQUES GERMAIN (1915-2001)
SANS TITRE

Encre et lavis d'encre sur papier
Monogrammée du cachet de l'artiste au dos
26 x 35,8 cm 250 / 300 €



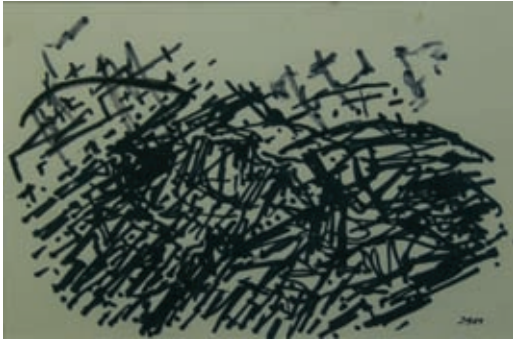
534 JACQUES GERMAIN (1915-2001)
SANS TITRE

Encre sur papier
Monogrammée du cachet de l'artiste en bas à
droite
21 x 33 cm 500 / 600 €

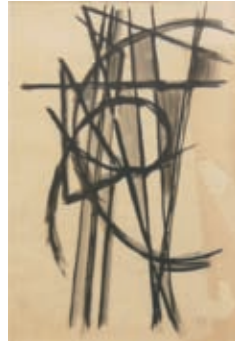


535 JACQUES GERMAIN (1915 – 2001)
COMPOSITION ABSTRAITE, 1997

Encre sur papier
Monogrammée et datée en bas à droite
20 x 14 cm 150 / 200 €



536 JACQUES GERMAIN (1915 – 2001)
COMPOSITION ABSTRAITE, 1989
Encre sur papier
Monogrammée et datée en bas à droite
14 x 20 cm 150 / 200 €



537 JACQUES GERMAIN (1915-2001)
SANS TITRE
Encre sur papier
Monogrammée du cachet de l'artiste
47,2 x 61,3 cm 500 / 600 €



538 JACQUES GERMAIN (1915-2001)
SANS TITRE
Encre et lavis d'encre sur papier
Monogrammée du cachet de l'artiste au dos
29,3 x 47,2 cm (à vue) 500 / 600 €



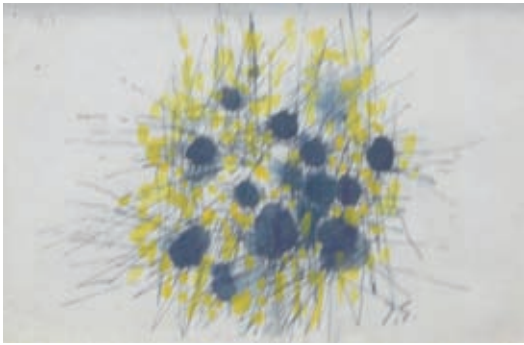
539 JACQUES GERMAIN (1915-2001)
SANS TITRE (COULEURS)
Technique mixte sur papier
Monogrammée du cachet de l'artiste
20,5 x 24,5 cm (à vue) 250 / 300 €



540 JACQUES GERMAIN (1915 – 2001)
COMPOSITION ABSTRAITE
Encre sur papier
Monogrammée en bas à droite
14 x 20 cm 150 / 200 €



541 JACQUES GERMAIN (1915 – 2001)
COMPOSITION ABSTRAITE
Encre sur papier
Monogrammée en bas à droite
14 x 20 cm 150 / 200 €



542 JACQUES GERMAIN (1915-2001)
SANS TITRE, 1949
Encre et lavis d'encre sur papier
Signé et daté en bas à droite
31,5 x 48,3 cm (à vue) 500 / 600 €



543 JACQUES GERMAIN (1915-2001)
SANS TITRE
Technique mixte sur papier
Monogrammée du cachet de l'artiste
20,4 x 13,5 cm (à vue) 250 / 300 €



544 JACQUES GERMAIN (1915-2001)
SANS TITRE (BLEU)
Technique mixte sur papier
Monogrammée du cachet de l'artiste
20,5 x 26,4 cm 250 / 300 €



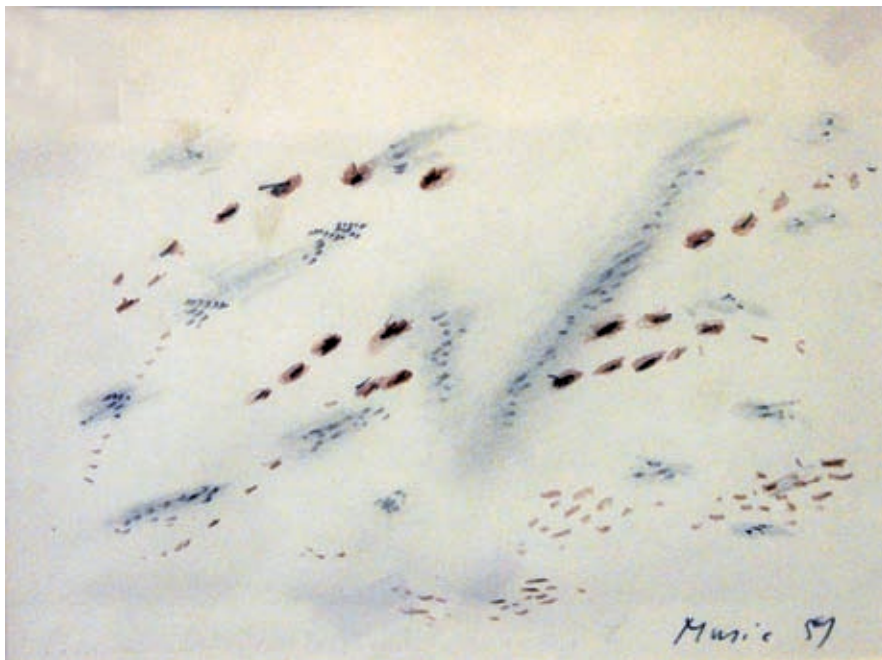
545 JACQUES GERMAIN (1915-2001)
SANS TITRE (NOIR)
Technique mixte sur papier
Monogrammée du cachet de l'artiste sur le passe partout
22,7 x 30,2 cm 250 / 300 €



546 EDGAR PILLET (1912-1996)
PLUMES, 1995
Plumes et collage sur papier
Monogrammé et daté en bas à droite
24 x 21 cm 400 / 500 €



547 EDGAR PILLET (1912-1996)
PLUMES, 1995
Plumes et collage sur papier
Monogrammé et daté en bas à gauche
24 x 21 cm 400 / 500 €



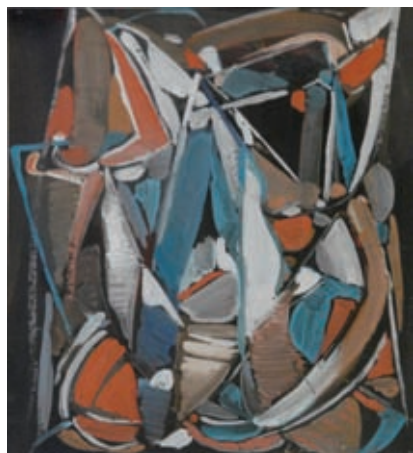
548 ZORAN MUSIC (1909-2005)

SANS TITRE, 1959

Crayons de couleur sur papier, signé et daté en bas à droite

17 x 21 cm

2 000 / 2 500 €



549 ANDRE LANSKOY (1902-1976)

SANS TITRE

Gouache sur papier

Signée en bas à droite

28 x 23 cm

*Un certificat d'authenticité émis par Monsieur
André SCHOELLER, sera remis à l'acquéreur*

2 500 / 3 000 €



550 ANDRE LANSKOY (1902-1976)

SANS TITRE

Gouache sur papier

Signée en bas à droite

31,5 x 49 cm

*Un certificat d'authenticité émis par Monsieur
André SCHOELLER, sera remis à l'acquéreur*

4 000 / 5 000 €



551 ZAO WOU KI (NE EN 1921)

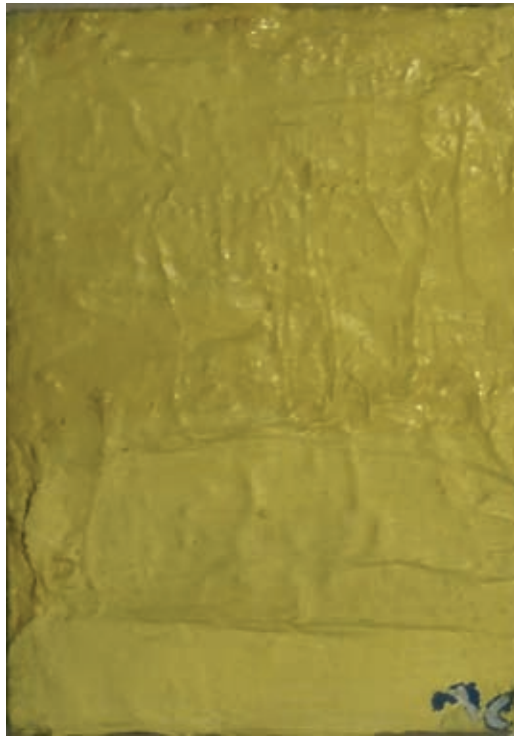
COMPOSITION, 1960

Aquarelle sur papier

Signée et datée en bas à droite

54,5 x 74 cm (à vue)

55 000 / 65 000 €



552 PIERRE TAL COAT (1905-1985)
SANS TITRE

Huile sur isorel, monogrammée en bas à droite
14 x 10 cm
3 000 / 4 000 €



553 JEAN-PIERRE PINCEMIN
(1944 – 2005)
COMPOSITION

Gouache sur papier
Dédicacée en bas au centre
21 x 27 cm



554 ANDRE LABELLE (NE EN 1934)
FACE SUPERPOSEE MARTIENNE
EFFECTUER, 1991

Acrylique sur papier marouflée sur carton
Signée et datée en bas à droite
Contresignée, datée et titrée au dos
64,2 x 45,3 cm

500 / 700 €

180 / 200 €



555 PAOLO AMBROSIO (NE EN 1938)
TOPOGRAFIE 10, 1995
Technique mixte sur toile
Monogrammée en bas à droite
Signée, titrée et datée au dos
50 x 40 cm

400 / 500 €



556 PAOLO AMBROSIO (NE EN 1938)
PERCORSI, 1995
Technique mixte sur toile
Monogrammée en bas à droite
Signée et datée au dos
60 x 50 cm

400 / 500 €



557 PAOLO AMBROSIO (NE EN 1938)
IL REPERTORIO DELLA MEMORIA, 1987
Technique mixte sur toile
Monogrammée en bas à droite
Signée, titrée et datée au dos
39,5 x 50 cm

400 / 500 €



558 RAYMOND MORETTI (1931-2005)
SANS TITRE
Mine de plomb sur carton plume
Signée en bas à droite
75 x 105 cm

600 / 800 €



559 RAYMOND MORETTI (1931-2005)
SANS TITRE
Mine de plomb sur carton plume
Signée en bas à droite
75 x 105 cm

600 / 800 €



560 RAYMOND MORETTI (1931-2005)
SANS TITRE
Mine de plomb sur carton plume
Signée en bas à droite
75 x 105 cm

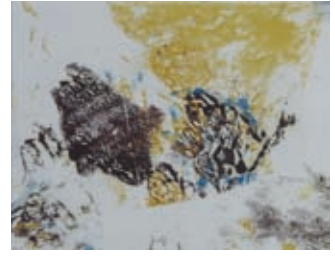
600 / 800 €



561 DORA MAAR
(1907-1997)
PAYSAGE DE MENERBE
EN PROVENCE, circa 1956
Huile sur papier, signée du
cachet de la vente Dora Maar
au dos - 21 x 21 cm
800 / 1 000 €



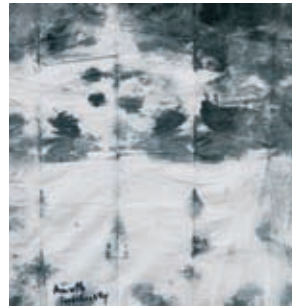
562 DORA MAAR
(1907-1997)
PAYSAGE DE MENERBE
EN PROVENCE, circa 1956
Huile sur papier, signée du
cachet de la vente Dora Maar
au dos - 21 x 21 cm
800 / 1 000 €



563 DORA MAAR
(1907-1997)
PAYSAGE DE MENERBE
EN PROVENCE, circa 1956
Huile sur papier, signée du
cachet de la vente Dora Maar
au dos - 21 x 21 cm
800 / 1 000 €



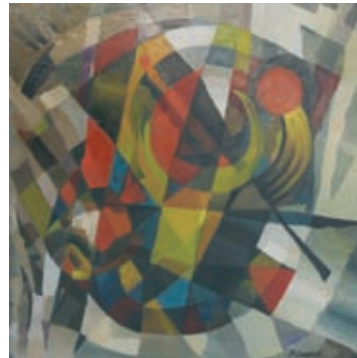
564 JORGE CASTILLO (NE EN 1933)
SCÈNE
Aquarelle sur papier, signée du cachet « Jorge
Castillo – Collection d'Incelli – N°D49»
Provenance : Galerie Beno d'Incelli
54 x 41 cm
800 / 1 000 €



565 MARCELLE LOUBCHANSKY
(1917-1988)
COMPOSITION
Technique mixte sur papier,
Signée en bas à gauche
21,5 x 21 cm
200 / 300 €



566 ETHEL MARS (1876-1956)
COMPOSITION, 1956
Collage
Signé, daté en bas à droite
48 x 46 cm
600 / 800 €



567 ALEKSANDRE SAIENKO (1899-?)
COMPOSITION ABSTRAITE
Huile sur carton, signée en bas à droite et
annotée en cyrillique au dos
45,5 x 44,5 cm
400 / 500 €



568 CONSTANTIN XENAKIS (NE EN 1931)
CORRIDA, 1957
Huile sur toile
Contresigné, titré et daté au dos
45 x 60 cm 1 200 / 1 500 €



569 WALASSE TING (NÉ EN 1929)
COMPOSITION, 1955
Technique mixte (recto-verso) sur papier, signé
et daté en bas à gauche
45 x 60 cm 4 000 / 5 000 €



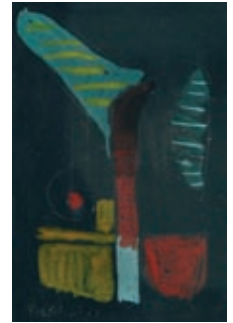
570

570 ANDRÉ LANSKOY (1902-1976)
INTÉRIEUR D'ATELIER, CIRCA 1945
Gouache sur papier, signé du monogramme en
bas à gauche - 9,5 x 6,6 cm
*Bibliographie : Catherine Bernard & Michel
Guinle, "André Lanskoj, Oeuvres sur papier des
Fonds Maurice Chassagne et Catherine
Zoubtchenko", éditions Dugas, 2004*
Exposé à la Galerie Laurencin 1 000 / 1 200 €



572

572 ANDRÉ LANSKOY (1902-1976)
COMPOSITION
Crayon sur papier, signé du monogramme en
bas à gauche - 10 x 7,2 cm
*Bibliographie : Catherine Bernard & Michel
Guinle, "André Lanskoj, Oeuvres sur papier des
Fonds Maurice Chassagne et Catherine
Zoubtchenko", éditions Dugas, 2004,*
800 / 1 000 €



571

571 ANDRÉ LANSKOY (1902-1976)
INTÉRIEUR, CIRCA 1945
Gouache sur papier, signé du monogramme en
bas à gauche - 11 x 16,5 cm
*Bibliographie : Catherine Bernard & Michel
Guinle, "André Lanskoj, Oeuvres sur papier des
Fonds Maurice Chassagne et Catherine
Zoubtchenko", éditions Dugas, 2004*
Exposé à la Galerie Laurencin 2 000 / 2 500 €

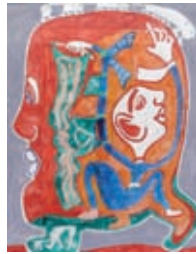
573 DAVID LAN BAR (1912-1987)
COMPOSITION, circa 1959
Huile sur papier, signé en bas à gauche
76 x 56 cm 800 / 1 000 €



573



574 YVON TAILLANDIER
(NE EN 1926)
ESPACE PIERRE CARDIN,
SALON DE MAI 1983
Acrylique sur papier, signée en bas
à gauche 400 / 500 €



575 YVON TAILLANDIER
(NE EN 1926)
COMPOSITION
Acrylique sur papier
Signée en bas à gauche
65 x 50 cm 700 / 800 €



576 YVON TAILLANDIER
(NE EN 1926)
COMPOSITION
Acrylique sur papier, signée
des initiales en bas à gauche
50 x 65 cm 700 / 800 €



577 IDA KARSKAYA
(1905-1990)
COMPOSITION
Huile sur papier
Signée en bas à droite
26 x 22 cm
500 / 800 €



578 GREGORY MASUROVSKY
(NE EN 1930)
PORTRAIT, 1956
Encre sur papier, signée,
dédiacée et datée à droite
61,5x40 cm 1000 / 1500 €



579 ALFRED ABERDAM
(1894-1963)
COMPOSITION, Circa 1959
Huile sur toile
60 x 38 cm
Provenance: Coll. A. Rambert
1 200 / 1 500 €



580 JEAN-PAUL CHAMBAS (NE EN 1947)
ANTONIN ARTAUD
Technique mixte et collage sur papier, signée
en bas au centre - 24,5 x 38 cm
*Exposé au Musée d'Art Contemporain de Mont
de Marsan en 1989* 500 / 800 €



581 BERNARD QUENTIN (NE EN 1923)
COMPOSITION LETTRISTE, 1962
Technique mixte sur papier
Signée, datée en bas à droite
26 x 34 cm

500 / 700 €



582 CHARLES LAPICQUE (1899-1988)

PERSONNAGE

Huile sur rhodoïde

Signée en bas au centre

65 X 50 cm

800 / 1 000 €



585 ARISTIDE CAILLAUD (1902-1990)

LA ROUTE DU PONT, 1953

Huile sur toile , signée en bas à droite

92 x 73 cm

Provenance : - Galerie Beno d'Incelli

- Collection Particulière, Paris

Exposition : Les Peintres Témoins de leur Temps, 1974

4 000 / 5 000 €



583 JORGE CASTILLO (NE EN 1933)

PORTRAIT

Aquarelle sur papier, signée du cachet « Jorge Castillo – Collection d'Incelli – N°D35»

41 x 54 cm-*Provenance : Galerie Beno d'Incelli*

800 / 1 000 €



586 HERVÉ DI

ROSA

(NE EN 1959)

TÊTE, 2004

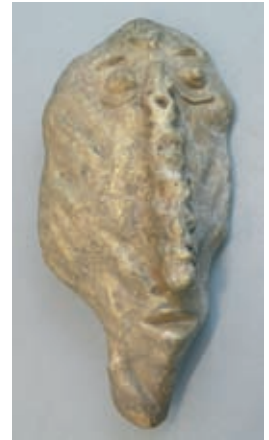
Sculpture en bronze (pièce unique) réalisée

lors d'un voyage de l'artiste au Cameroun

Signée et datée au dos

58 X 28 cm

3 000 / 3 500 €



584 OLGA KLEIN-ASTRACHAN (1907-1999)

COMPOSITION

Collage, signé en bas à droite

25 x 36,5 cm

200 / 300 €



587 OLGA KLEIN-ASTRACHAN (1907-1999)

COMPOSITION

Collage, signé en bas à droite

30 x 22 cm

200 / 300 €



588 OLIVIER DEBRE (1920-1999)
SANS TITRE
Encres sur papier
49,7 x 65 cm

2 000 / 2 500 €



589 YERASSIMOS SKLAVOS (1927-1967)
SANS TITRE
Encre de Chine sur papier
22 x 30 cm

300 / 400 €



590 ROGER EDGAR GILLET (1912-1996)
SANS TITRE, 1958
Feutre noir sur papier
Signé et daté en bas à droite
65 x 50 cm

400 / 500 €



591 CUEVAS
SANS TITRE, 1985
Mine de plomb sur papier
Signée et datée en bas à droite
36,5 x 31 cm (à vue)

350 / 400 €



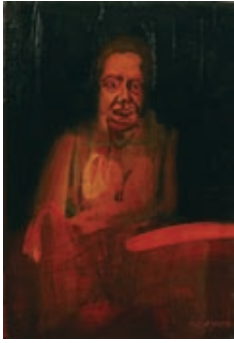
592 CLAUDE GEORGES (1929-1988)
SANS TITRE, 1962
Encre de Chine sur papier
Signée et datée en bas à droite
76,4 x 56,5 cm

400 / 500 €



593 MARIO AVATI (NE EN 1921)
NATURE MORTE
Encre de Chine sur papier
10 x 13,5 cm

200 / 300 €



594 SERGE LABEGORRE (NE EN 1932)
FIGURE

Huile sur toile , signée en bas à droite
Titrée au dos

41 x 27 cm

400 / 500 €



595 OSSIP ZADKINE (1890-1967)
SANS TITRE, 1966

Stylo sur papier, signé et daté en bas à droite
29,8 x 19,7 cm

800 / 1 000 €



596 CORNEILLE (NE EN 1922)
CHAT ET OISEAU, 2000

Feutre sur papier
Signé, titré, daté et situé Paris en bas à droite
Dédicacé en haut au centre

17,5 x 21 cm

250 / 350 €



597 MARIO PRASSINOS (1916 – 1985)
SANS TITRE, 1977

Encre sur papier, signée et datée 22 avril 77 en
haut à gauche, dédicacée à Pierre Cabanne et
datée 1978 en bas à gauche

40 x 61 cm

1 500 / 2 000 €



598 ALINE GAGNAIRE (1911-1997)
LA GOULE, 1977

Technique mixte
Signée, titrée et datée au dos

65 x 54,5 cm

300 / 500 €



599 VIVIEN ISNARD (NE EN 1946)
SANS TITRE, CIRCA 1972-74

Acrylique sur toile
207 x 164 cm

2 500 / 3 000 €



600 JACQUES BOSSER (NE EN 1946)
SANS TITRE, 2000
Acrylique sur bois
Signée et datée au dos
25 x 25 cm

250 / 300 €



601 JACQUES BOSSER (NE EN 1946)
SANS TITRE, 2000
Acrylique sur bois
Signée et datée au dos
25 x 25 cm

250 / 300 €



602 CESAR (1921-1998)
POULETTE, 1981
Encre, feutre et grattage sur papier
Signé, daté et dédié en bas à droite
27,5 x 22,5 cm

1 500 / 1 800 €



603 ARMAN (1928-2005)
SANS TITRE
Acrylique et pinces collés sur plexiglas
Signé et numéroté 6/100
43 x 31 cm

2 500 / 3 000 €



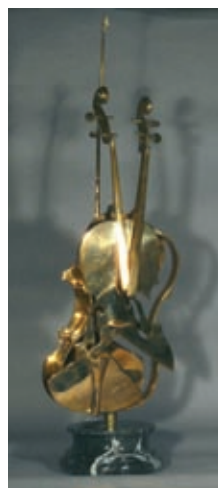
604 ARMAN (1928-2005)
CAVAQUIHNO

Accumulation de yukulélés sur toile marouflée sur panneau, signée en bas à droite
Signée et numérotée XXX/XXX au dos sur le certificat d'authenticité
Harlen Associated Limited Publisher
82 x 60 cm
10 000 / 12 000 €



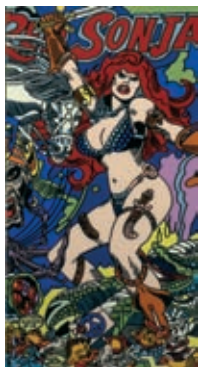
605 ARMAN (1928-2005)
VIOLON BRULE

Bronze à patine noire, signé et numéroté 81/100
Fondeur Bocquel
55 x 25 x 14 cm
10 000 / 12 000 €



606 ARMAN (1928-2005)
VIOLON DORE

Bronze à patine dorée
Signé et numéroté HC 5/10
83 x 25 x 4 cm
10 000 / 12 000 €



607 GUDMUNDUR ERRO (NE EN 1932)

RED SONJA, 2001

Plaque émaillée

Signée, datée et annotée EA II/II au dos

80 x 40 cm

2 800 / 3 000 €



608 BERNARD RANCILLAC

(NE EN 1931)

SANS TITRE, 1963

Pastel sur papier, signé en bas à droite et daté

22.9.1963 en bas à gauche

47,5 x 32,5 cm (à vue)

700 / 800 €



609 BERNARD RANCILLAC (NE EN 1931)

MILES DAVIS

Sérigraphie sur toile découpée et collage

Signée et numérotée EA 6/6

73 x 50 cm

800 / 1 000 €



610 BERNARD RANCILLAC (NE EN 1931)

BILLIE HOLYDAY

Sérigraphie sur toile découpée et collage

Signée et numérotée 12/12

73 x 50 cm

800 / 1 000 €



611 JACQUES MAHE DE LA VILLEGLE

(NE EN 1926)

G. BRAQUE

Collage de sérigraphie sur toile

Signé et numéroté 73/90

116,5 x 89 cm

2 800 / 3 000 €



612 JACQUES MAHE DE LA VILLEGLE

(NE EN 1926)

QUELLE CONNERIE LA GUERRE

Collage de sérigraphie sur toile

Signé et numéroté 44/75

116,5 x 89 cm

2 800 / 3 000 €



613 ROBERT COMBAS (NE EN 1957)
PERSONNAGE

Acrylique et feutre sur papier
Signé en bas à droite sur le côté
54,5 x 51 cm

2 000 / 3 000 €



614 ROBERT COMBAS (NE EN 1957)
SANS TITRE, 1987

Feutre sur papier
Signé et daté en bas à droite
34 x 26 cm

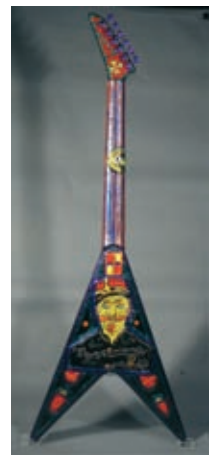
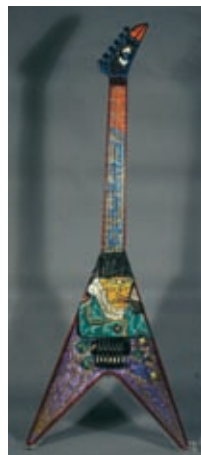
3 500 / 4 000 €



615 ROBERT COMBAS (NE EN 1957)
PERSONNAGE

Acrylique et feutre sur papier
Signé en bas à droite sur le côté
54,5 x 62 cm

2 000 / 3 000 €



616 ROBERT COMBAS (NE EN 1957)
HOMMAGE A VAN GOGH, 2009

Sérigraphie sur guitare
Signée et numérotée 10/100 sur le côté
110 x 39 cm

5 000 / 6 000 €



617 GERARD GAROUSTE (NE EN 1946)
SERIE VILLON N°1, 1987
 Encre de Chine sur papier
 Signée et datée au centre à droite
 31,5 x 23 cm (à vue)

4 000 / 5 000 €



618 CLAUDE GILLI (NE EN 1938)
DECOUPAGE PAYSAGE (A15), 1984
 Collage et acrylique sur carton, signé et daté au
 centre à droite - 67 x 52 cm
Provenance : L'aire du verseau, Paris

1 200 / 1 500 €



619 FRANCOIS BOISROND (NE EN 1959)
SANS TITRE, VOYAGE A NEW YORK EN 4
NUITS

Mine de plomb sur papier
 Signée et datée en bas à droite
 37 x 27 cm

Exposition: 1992, "Voyage à New York en 4 Nuits", Galerie Aimé Cochet, Lyon.

Reproduit au catalogue de l'exposition sous le numéro 8
 450 / 500 €



620 JEAN LE GAC (NE EN 1936)
D'APRES LE DELASSEMENT DU PEINTRE
(AVEC PAYSAGISTE), 1981
 Mine de plomb et aquarelle sur papier, signée en
 bas à droite, titrée et datée au centre
 29,5 x 39,5 cm

600 / 800 €



621 JEAN-PIERRE LE BOUL'CH
(1940-2001)
FEMMES ET GRILLAGE, 1974-1978

Huile sur toile, signée et datée 1974 en bas à
 gauche, contresignée et datée 1978 au dos
 82 x 100 cm

700 / 800 €



622 REMI BLANCHARD (1958 – 1993)

SANS TITRE, 1992

Acrylique sur papier

Signée et datée en bas à gauche

73,5 x 104 cm

Provenance : - Galerie Elisabeth Krief, Paris

- Collection particulière, Paris

3 000 / 4 000 €



623 JEROME MESNAGER (NE EN 1961)
TRAPEZISTE, 1999
Acrylique sur palissade
Signée et datée en bas à droite
53,5 x 43,5 cm



624 JEROME MESNAGER (NE EN 1961)
COUPLE, 1999
Acrylique sur panneau de bois
Signée en bas à gauche et datée en bas à droite
49,5 x 36,5 cm



625 JEROME MESNAGER (NE EN 1961)
HOMME BLANC, 1999
Acrylique sur panneau de bois
Signée et datée en bas à droite
49 x 42,5 cm

626 ANTONIO RECALCATI (NE EN 1938)
PIEDS, 1970
Huile sur toile, signée, datée Décembre 1970 et
située NY City au dos
64 x 76 cm



627 VLADIMIR VELICKOVIC
(NE EN 1935)
SANS TITRE, 2007
Technique mixte sur carton
Signée et datée au dos
32 x 30 cm



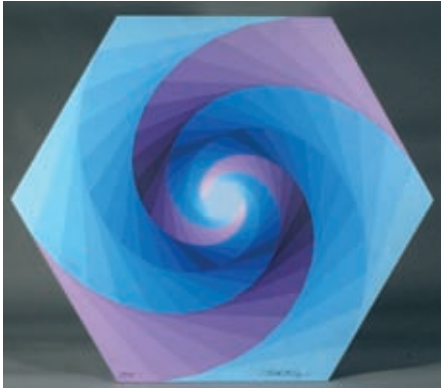
628 IVAN MESSAC (NE EN 1948)
UN PETIT AVATAR, 1974-2005
Sérigraphie sur toile
Signée, titrée, datée et numérotée 13/20 au dos
Editions Figuration Narrative
92,5 x 73,5 cm

700 / 900 €

600 / 800 €

3 500 / 4 000 €

800 / 1 000 €



629 VICTOR VASARELY (1908-1997)
 TSILLAG
 Sérigraphie sur bois, signée et numérotée 59/175
 53 x 60 cm
 7 000 / 8 000 €



630 PAUL JENKINS (NE EN 1923)
 SANS TITRE, 1993
 Encre sur papier
 Monotype signé, daté et numéroté 1/1 au centre
 20 x 16 cm 800 / 1 000 €



631 PETER KLASSEN (NE EN 1935)
 PROPRIETE PRIVEE II, 1978
 Gouache sur carton
 Signée en bas à droite
 25,5 x 17,5 cm 3 000 / 4 000 €



632 JOEL KERMARREC (NE EN 1939)
 SANS TITRE
 Huile sur toile
 Signée et datée 1969 au
 dos 50 x 50 cm 1300/1500 €



633 ANDY WARHOL (1928-1987)

SAM (issue de la série 25 cats name(d) Sam and one Blue Pussy), 1954

Lithographie offset rehaussée à l'aquarelle

Titrée dans la planche, inscription Henry Wolf en haut au centre

23,6 x 15,5 cm

Catalogue raisonné :

Feldman & Schellmann, IV.52A-68A

7 000 / 9 000 €



This cat is called
SAM and has
blue eyes
by Andy Warhol
1954
This is a copy of the
original
20 cat name Sam
was written by
Charles S. Lewis

634 ANDY WARHOL (1928-1987)

SAM (issue de la série 25 cats name(d) Sam and one Blue Pussy), 1954

Lithographie offset rehaussée à l'aquarelle

Titrée dans la planche

23,6 x 15,5 cm

Catalogue raisonné :

Feldman & Schellmann, IV.52A-68A

7 000 / 9 000 €



**635 ANDY WARHOL
(D'APRES)
FLOWERS**

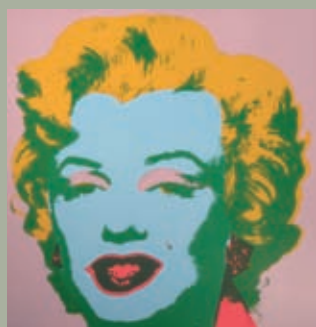
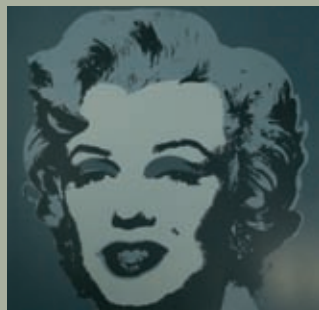
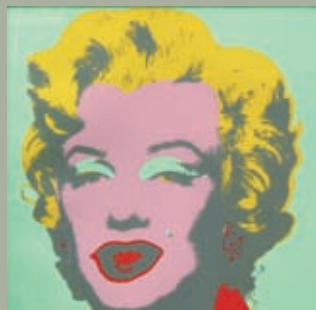
Ensemble de 10 sérigraphies en
couleur

Edition Sunday B. Morning
Tampon de l'éditeur et tampon
"fill your own signature" au dos

91 x 91 cm (chaque)

4 000 / 6 000 €

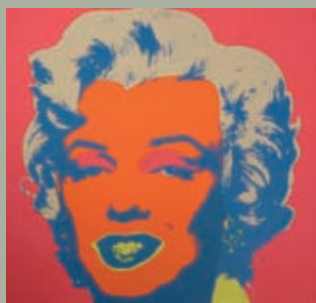
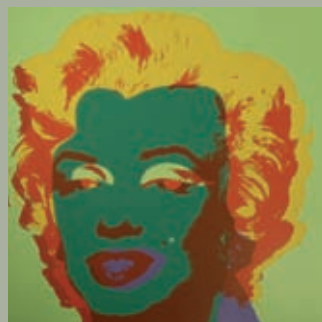
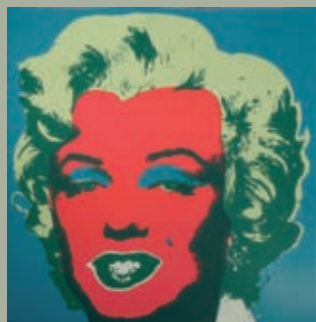




636 ANDY WARHOL
(D'APRES)
MARYLIN

Ensemble de 10 sérigraphies en
couleur

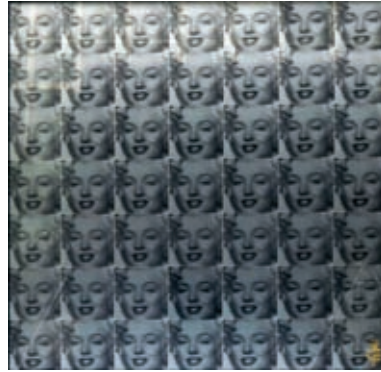
Edition Sunday B. Morning
Tampon de l'éditeur et tampon
"fill your own signature" au dos
91 x 91 cm (chaque)
4 000 / 6 000 €





637 VIRGINIE BARRE (NEE EN 1970)
SACRIFICE AZTEQUE ET MOI, 2002
Feutre sur papier, signé, titré et daté au dos
128 x 98 cm
Provenance : Galerie Loevenbruck, Paris

2 500 / 3 000 €



638 CHRISTOPHE FORT (NE EN 1973)
MARYLIN, 2005
Jet d'encre sur papier chromolux
Signé, titré, daté et numéroté 1/1 au dos
105 x 105 cm

800 / 1 000 €



639 ERIC LIOT (NE EN 1964)
BEST OF, 2008
Sérigraphie en couleur et collage
Signée et numérotée 1/50
60 x 50 cm

700 / 800 €



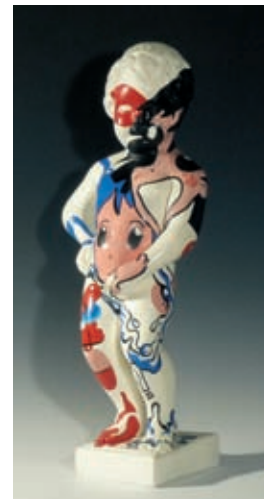
640 ERIC LIOT (NE EN 1964)
TOI ET MOI, 2008
Sérigraphie en couleur et collage
Signée et numérotée 2/50
60 x 50 cm

700 / 800 €



641 TALING (NE EN 1976)
LES EFFETS QU'ELLE ME FAIT, 2008
Acrylique sur toile, signée en bas à droite
Signée, datée Août 2008 et titrée au dos
100 x 120 cm

2 000 / 3 000 €



642 TALING
(NE EN 1976)
QUELQUE PART A BRUXELLES !, 2008
Acrylique sur une sculpture en plâtre et système de mise en eau
Pièce unique
Signée à la base
63 x 26 x 15,5 cm
1 500 / 2 000 €



643 MARCO CASTILLA
MARYLIN, 2004
Acrylique sur papier marouflée sur toile
Signée et datée en bas à droite
Contresignée, titrée et datée au dos
130 x 130 cm 2 000 / 3 000 €



644 MARCO CASTILLA
JIMI, 2004
Acrylique sur papier marouflée sur toile
Signée et datée en bas à droite
Contresignée, titrée et datée au dos
130 x 130 cm 2 000 / 3 000 €



645 STEPHANE DINAFI (NE EN 1967)
FREE TIBET
Acrylique et feutre sur sérigraphie
Signée en bas à gauche
91 x 91 cm 1 000 / 1 200 €



646 RONNIE CUTRONE
(NE EN 1948)
SANS TITRE, 1987
Technique mixte sur papier
Signée et datée sur le côté à droite
103 x 73 cm
2 000 / 3 000 €



647 MAYA (NEE EN 1975)
HELLO KITTY, 2005
Technique mixte sur toile, signée en bas à droite
80 x 80 cm 800 / 1 000 €



648 MAYA
(NEE EN 1975)
MARYLIN, 2005
Technique mixte sur toile, signée en bas à droite
Contresignée, titrée, datée et numérotée 1/1 au dos
120 x 70 cm
800 / 1 200 €



649 EDGARD NACCACHE (1917-2006)
TRACES DE L'HOMME DANS LA VILLE,
1978-1979

Huile sur toile

Signée en bas à droite

Contresignée, titrée, datée et dédiée au dos
sur le châssis

46 x 55 cm

400 / 500 €



650 JEAN CHOUET
GROS GALETS VENUS SUR UNE PLAGE
DE SABLE FIN APRES UNE TEMPETE

Huile sur toile

Signée en bas à droite

Contresignée, titrée et datée 08.2000 au dos

49,5 x 60,5 cm

500 / 600 €



651 DANIEL AUTHOUARD (NE EN 1943)
SANS TITRE, 1975

Gouache sur papier

Signée et datée en bas à droite

56 x 56 cm

2 000 / 3 000 €



652 SERGIO BIRGA (NE EN 1940)
LE PHARE DE KERDORIS, 1983

Huile sur toile

Signée, titrée, datée III-V 1983 au dos

Diamètre : 60,5 cm

700 / 800 €



654 KAM LAÏ WONG (NEE EN 1973)
SCENE PUBLIQUE DE HONG-KONG, 2003
Huile sur toile, signée, titrée et datée au dos
144 x 120 cm 1 500 / 2 000 €

655 YANN KEMPEN (NE EN 1963)
OBAMA, 2008
Acrylique patinée sur papier marouflé sur toile
Signée, titrée et datée au dos
70 x 50 cm

600 / 700 €



656 YANN KEMPEN (NE EN 1963)
PARFUM D'ACACIA AU JARDIN, 2008
Acrylique patinée sur toile
Signée, titrée et datée au dos
80 x 70 cm

600 / 700 €



653 KAM LAÏ WONG (NEE EN 1973)
SCENE PUBLIQUE DE MARSEILLE, 2003
Huile sur toile, signée, titrée et datée au dos
110 x 178 cm 1 500 / 2 000

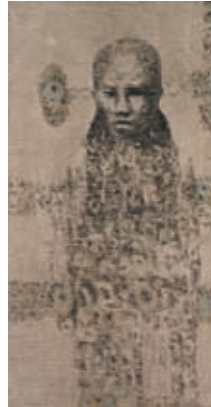


657 YANN KEMPEN (NE EN 1963)
PARIZOT, 2008
Acrylique patinée sur papier marouflé sur toile
Signée, titrée et datée au dos
70 x 50 cm

600 / 700 €



658 WILLIAM SWEETLOVE
SWEETLOVE
(NE EN 1949)
YELLOW CLOONY'S ON A TREE, 2005
Résine - Edition à 20 exemplaires
Signée et annotée E.A.
105 x 50 cm
1 000 / 1 200 €

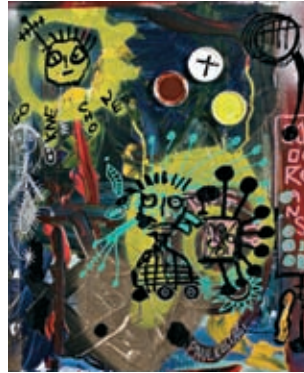


659 DAVID KUNZLI
(NE EN 1972)
LA FORET PREND LE DESSUS, 2007
Huile et fusain sur toile
Signée en bas à droite, titrée au dos sur le châssis
104,5 x 55 cm
1 500 / 2 000 €



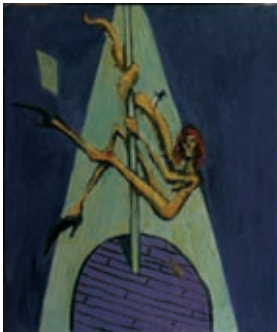
660 PAUL KOSTABI (NE EN 1962)
WINTER FLAB, 2008
Technique mixte sur toile signée en bas à droite
Contresignée, titrée et datée au dos
76 x 61 cm
Certificat de la Follin Gallery

1 200 / 1 500 €

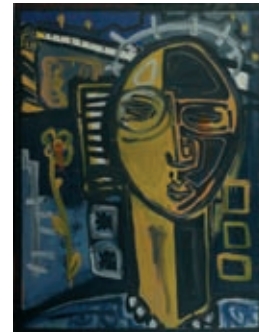


661 PAUL KOSTABI (NE EN 1962)
PHYSICAL EVIDENCE BIOCHEMICAL, 2007
Technique mixte sur toile, signée en bas à droite
Contresignée, titrée et datée au dos
61 x 51 cm
Provenance : Artpartner galerie, Paris

800 / 1 000 €



662 RICK PROL (NE EN 1958)
POLE DANCER, 2004-2006
Huile sur toile
Signée, titrée, datée Jan. 2003 – Mars 2004 – 2006 au dos
61 x 51 cm
1 000 / 1 500 €



663 THOMAS BERRA
DOVE SEI, 2008
Acrylique sur toile, signée, titrée et datée au dos
80 x 60 cm
Certificat de l'artiste

700 / 800 €



664 DAZE (CHRISTOPHER ELIS) (NE EN 1962)
AGENDA PAINTING #23, 2007
 Acrylique et collage sur toile
 Signé, titré et daté Novembre 2007 au dos
 127,5 x 102 cm
Certificat de l'artiste 4 000 / 5 000 €



665 CRASH (JOHN MATOS) (NE EN 1961)
HALLWAY CAMO, 2008
 Acrylique et aérographe sur toile
 Signé, titré et daté 4.08 au dos
 91 x 91 cm
 3 500 / 4 000 €



666 AGUSTIN BEJARANO (NE EN 1964)
VERTIGO TRIUNFAL, 1998
 Acrylique sur toile
 Signée en bas à droite
 Contresignée, titrée et datée au dos
 210 x 200 cm
 3 000 / 5 000 €



667 AGUSTIN BEJARANO (NE EN 1964)
LA ANUNCIATION III, 1999
 Acrylique sur toile
 Signée et datée en bas à droite
 Contresignée, titrée et datée au dos
 198 x 231 cm
 3 000 / 5 000 €



668 FRANCOIS ROUAN (NE EN 1943)
SANS TITRE, CIRCA 1990
Photographie en noir et blanc rehaussée à
l'acrylique, signée au dos
23 x 14 cm 600 / 800 €



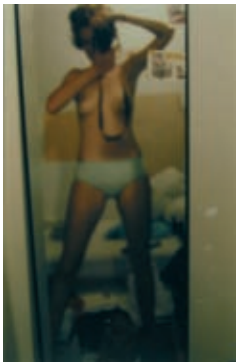
669 FRANCOIS ROUAN (NE EN 1943)
SANS TITRE, CIRCA 1990
Photographie en noir et blanc rehaussée à
l'acrylique, signée au dos
23 x 14 cm 600 / 800 €



670 GAUTIER DEBLONDE
MORVERN CALLOR (Samantha Morton),
LONDRES, 2001
Tirage argentique
Signé, titré, et daté Février 2001 au dos
32,5 x 48 cm 400 / 600 €



671 STEEVE LUNKER
NU, 1997
Report photographique sur tôle
Signé, daté et numéroté 1/1 sur le châssis
59 x 50 cm 250 / 300 €



672 CHRISTINA GOLLAND
SELPORTRAIT, 1998
Tirage argentique en couleur d'époque
Annoté EA n°2 au dos
18 x 12 cm 150 / 200 €



673 CHRISTINA GOLLAND
SELPORTRAIT, 1998
Tirage argentique en couleur d'époque
Signé et numéroté 13/15 au dos
18 x 12 cm 150 / 200 €



674 NOBUYOSHI ARAKI (NE EN 1940)
SANS TITRE, 1998
 Tirage argentique d'époque
 Signé au dos
 32,5 x 40 cm

2 200 / 2 500 €



675 NOBUYOSHI ARAKI (NE EN 1940)
SANS TITRE, 1999

Ensemble de deux polaroïds
 Pièces uniques

L'un signé devant, l'autre signé au dos

10,8 x 8,8 cm

1 000 / 1 200 €



676 ROMAIN SLOCOMBE
MIKI, 1997

Tirage argentique d'époque avec virage bleuté
 Signé, titré et numéroté 1/8
 40 x 30 cm

200 / 300 €



677 LAURENCE SACKMAN
ARIELLE, PARIS, 1982

Tirage c-print de 2006
 Signé, titré et daté au dos
 41,5 x 33 cm

800 / 1 200 €



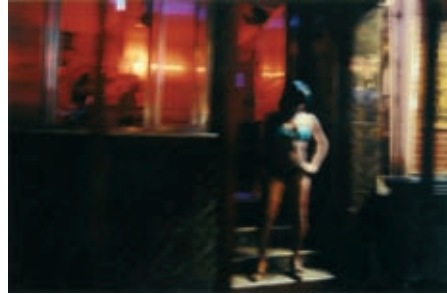
678 JACQUES BOSSER (NE EN 1946)
MARIE, 1999
Cibachrome en couleur sur aluminium
Pièce unique
Signé, titré, daté et numéroté 1/1 au dos
100 x 100 cm 1 500 / 1 800 €



679 PHILIPPE BONAN (NE EN 1968)
DENIS OPPENHEIM, N.Y., 1993
Tirage argentique d'époque
Signé, titré, daté, situé et numéroté 1/7 au dos
50 x 60 cm 500 / 600 €



680 FLORE-AEL SURUN (NEE EN 1975)
LE SOURIRE, 2002
Tirage argentique en couleur
Signé, titré, daté juin 2002, situé Paris et
numéroté 1/10
29,5 x 44 cm 500 / 600 €



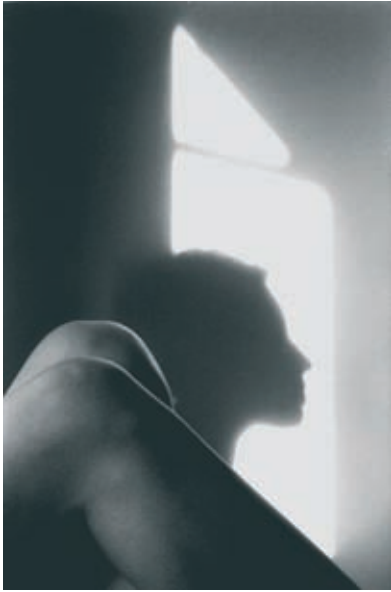
681 OLIVIA GAY
LA FEMME A L'ENTREE, 2002
Tirage argentique en couleur
Signé, daté, titré, situé Rio de Janeiro, Brésil,
et numéroté 1/5 au dos
24 x 30 cm 150 / 200 €



682 PLINIO MARTELLI (NE EN 1945)
SANS TITRE, 1999
Tirage cibachrome
Signé, daté et numéroté 1/5 au dos
20,5 x 20,5 cm 200 / 300 €



683 LIONEL SOURISSEAU (NE EN 1951)
SI NOUS MONTIONS D'UN DEGRE DE X,
2006
Acrylique et collage sur papier, signé en bas à
gauche, contresigné, titré et datée au dos
28 x 40 cm
Exposition : Galerie Le Musée Privé.
500 / 600 €



684 CARLOS ARRIAGADA (NE EN 1963)
SANS TITRE

Tirage argentique , signé et numéroté 1/20 au dos - Tirage manuel de collection fait par l'artiste
51 x 35,5 cm

Bibliographie : Reproduite page 16 dans le Catalogue de l'exposition Corps et Mouvement Le Musée Privé Paris dont un exemplaire sera remis à l'acquéreur 1 200 / 1 500 €



685 CARLOS ARRIAGADA (NE EN 1963)
METAL 2

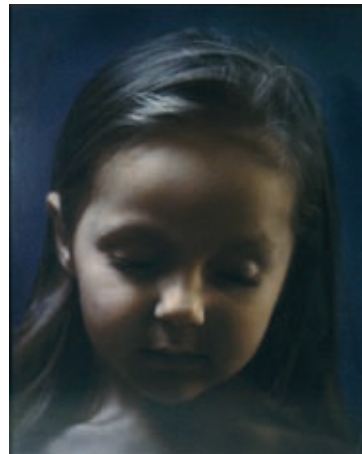
Tirage argentique
Numéroté 2/6
40 x 30 cm

Bibliographie : Reproduite page 13 dans le catalogue de l'exposition Corps et Mouvements Le Musée Privé Paris dont un exemplaire sera remis à l'acquéreur 500 / 600 €



686 PATRICK CHELLI (NE EN 1955)
DISNEYLAND, 2006

Tirage argentique en couleur
Monté sur aluminium
Signé, titré, daté et numéroté 1/5 au dos
133,5 x 100 cm 1 000 / 1 200 €



687 PHILIPPE PACHE (NE EN 1961)
THEA, 2002

Tirage argentique en couleur
Signé, titré, daté et numéroté 1/5 au dos
100 x 80 cm

Exposition: Paris Photo 2002

1 500 / 2 000 €



688 HENRI WHELAM

NYC, 1982

Cibachrome

Signé, titré, daté et numéroté 1/3 au dos

30 x 45 cm

250 / 300 €



689 GERARD ZLOTYKAMIEN

(NE EN 1940)

GALERIE ARNOUX, 2008

Photographie contrecollée sur Dibond

Signée, datée 3 août 2008 et numérotée 9/12 au dos

30 x 40 cm

500 / 600 €



690 NASA

GEMINI X, SPACE RENDEZ VOUS
BETWEEN GEMINI AND AGENA MOD-
ULES, JULY 18, 1966

Tirage chromogénique d'époque

Numéroté S-66-32545

25,4 x 20,4 cm (à vue)

800 / 1 000 €



691 NASA

GEMINI IV, ASTRONAUT EDWARD WHITE
IN A SPACE AROUND A MODULE, JUNE
6, 1965

Tirage chromogénique d'époque

20,3 x 25,4 cm (à vue)

800 / 1 000 €



692 NASA

GEMINI XII, ASTRONAUT EDWIN ALDRIN
OUT OF SPACE MODULE, NOVEMBER
12, 1966

Tirage chromogénique d'époque

Numéroté S-66-62927

20 x 16,5 cm (à vue)

800 / 1 000 €



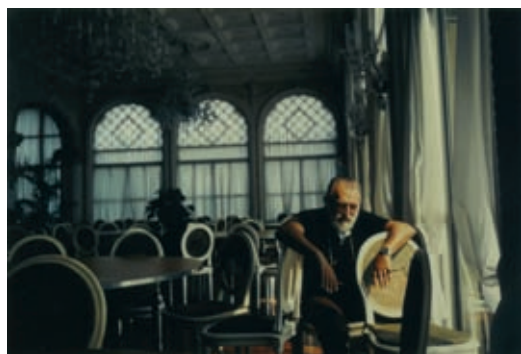
693 NATHALIE ENO
JACQUES DUTRONC, 1990
Tirage cibachrome de 1991
Signé et numéroté 1/7 au dos
40 x 30 cm

250 / 300 €



694 NATHALIE ENO
MICHEL PICCOLI, 1986
Tirage cibachrome de 1991
Signé et numéroté 1/7 au dos
40 x 30 cm

250 / 300 €



695 NATHALIE ENO
SERGIO LEONE, CANNES, 1985
Tirage cibachrome de 1991
Signé et numéroté 1/7 au dos
40 x 30 cm

250 / 300 €



696 NATHALIE ENO
ROMAN POLANSKI, 1988
Tirage cibachrome de 1991
Signé et numéroté 1/7 au dos
40 x 30 cm

250 / 300 €

INDEX

ABERDAM.....	579	DUBUFFET.....	469	MESNAGER	623 à 625
ALAUX	468	DUMITRESCO	511	MESSAC	628
AMBROSIO.....	555, 556, 557	ENO.....	693, 696	MOISSET	526
ARAKI.....	674, 675	ERNI	464	MORETTI	558 à 560
ARMAN.....	603, 604, 605, 606	ERNST	499, 500	MUHL	447
ARRIAGADA.....	684, 685	ERRO	607	MUSIC	548
AUJAME.....	448	FAUTRIER	514	NACCACHE	649
AUTHOUARD.....	651	FENASSE	438	NASA.....	690, 691, 692
AVATI.....	593	FORT	638	PACHE	687
BARBARIGO.....	502	GAGNAIRE	598	PANTALEONI	528
BARRE.....	637	GANTNER	466	PENALBA	506
BEJARANO.....	666, 667	GAROUSTE	617	PICASSO	491, 492
BELLEGARDE.....	507	GAY.....	681	PICHETTE	524
BENRATH.....	523	GENIN	443	PIGNON	489
BERARD.....	451 à 453	GEORGES	592	PILLET	546, 547
BERRA.....	663	GERMAIN	530 à 545	PINCEMIN.....	553
BERTHOLLE.....	490	GILIOLI	503	PRASSINOS.....	597
BIRGA.....	652	GILLET	590	PROL	662
BLANCHARD.....	622	GILLI	618	QUENTIN.....	529, 581
BOISROND.....	619	GLARNER	483	RANCILLAC	608 à 610
BOLIN.....	515	GOLLAND.....	672, 673	RAYMOND	493
BONAN.....	672, 673, 679	GUITRY	456, 457	RECALCATI	626
BOSSER.....	600, 601, 678	HELIAS	525	ROHNER	449
BRIANCHON.....	450	ISNARD	599	ROUAN	668, 669
CADORET.....	510	JA RHEE	520	ROY	440
CAILLAUD.....	585	JAN.....	465	SACKMAN.....	677
CARA-COSTEA.....	441	JENKINS.....	630	SAIENKO.....	567
CARZOU.....	463	KALLOS.....	516, 517	SATO	486
CASTILLA.....	643, 644	KARSKAYA.....	577	SKLAVOS	589
CASTILLO.....	564, 587	KEMPEN	655 à 657	SLCOMBE.....	676
CESAR.....	602	KERMARREC.....	632	SOULIE	527
CHABAUD.....	442	KLASEN	631	SOURISSEAU	683
CHAMBAS.....	580	KLEIN-ASTRACHAN.....	583, 584	SURUN.....	680
CHARCHOUNE.....	513	KOSTABI	660, 661	SWEETLOVE.....	658
CHELLI.....	686	KUNZLI.....	659	SZOBEL	484
CHOUET.....	650	LABEGORRE	594	TABUCHI	521, 522
COCTEAU...454, 455, 460 à 462		LABELLE	554	TAILLANDIER.....	574 à 576
COIGNARD.....	501, 505	LAGAGE	495	TAL COAT.....	552
COMBAS.....	613 à 616	LAGRANGE	487	TALING	641, 642
COMPARD.....	512	LAÏ WONG.....	653, 654	TING	569
CORNEILLE	596	LAN BAR.....	573	VANDERSTEEN	508, 509
COURMES	488	LANSKOY...449, 550, 570 à 572		VASARELY	629
CRASH	665	LAPICQUE.....	582	VELICKOVIC.....	627
CUEVAS.....	591	LAZZARI	485	VILLEGLE	611, 612
CUTRONE.....	646	LE BOUL'CH.....	621	VILLON	504
DALI	470 à 482	LE GAC.....	620	WARHOL	633 à 636
DAX	497, 498	LIOT	639, 640	WEISBUCH	467
DAZE	664	LOUBCHANSKY.....	565	WHELAM.....	688
DE LA SERNA.....	458 et 459	LUNKER.....	671	WOU KI	551
DEBLONDE.....	670	MAAR.....	561 à 563	XENAKIS.....	568
DEBRE	588	MARS.....	566	YANKEL.....	494, 496
DESPIERRE	444 à 446	MARTELLI	682	ZADKINE	595
DI ROSA.....	586	MASUROVSKY.....	578	ZEID.....	519
DINAFI	645	MAYA.....	647, 648	ZLOTYKAMIEN.....	689
DONFICK.....	518	MENARDEAU	439		

ORDRE D'ACHAT – ABSENTEE BID FORM
A faire parvenir au moins deux jours avant la vente,
accompagné d'un chèque signé et libellé à l'ordre de l'étude Joron-Derem

Please mail form and check with signature payable to Etude Joron-Derem
2 days BEFORE the auction

Nom et Prénom – Name and First name :

Adresse – Address :

Tél. Bureau – Office :

Tél. Domicile – Home :

Fax :

Portable – cellphone :

Email :

Après avoir pris connaissance des conditions de vente décrites dans le catalogue ainsi que les conseils aux acheteurs, je déclare les accepter et vous prie d'acquiescer pour mon compte personnel aux limites indiquées en euros des lots que j'ai désignés ci-dessous. Les limites ne comprennent pas les frais légaux.

I have read the conditions of sale and the guide to buyers and agree to abide by them. I grant you permission to purchase on my behalf the following items within the limits indicated in euros. These limits do not include fees, charges and taxes.

Lot n°	Description du lot – item description	Limite en € - Top limit in €

L'adjudicataire reconnaît :

- Devenir propriétaire et responsable des lots dès adjudication
- Assumer les risques et frais de la manutention et du magasinage
- La délivrance de lots ne se fait qu'après encaissement des fonds

The successful bidder acknowledges:

- Becoming owner and fully responsible for the items as soon as purchased in auction.
- Accepting the risks and charges due to handling and storing.
- The items can be delivered as soon as thoroughly cashed.

Signature obligatoire :
Compulsory signature :

Date :

CONDITIONS DE LA VENTE

- La participation aux enchères implique l'acceptation inconditionnelle des présentes conditions de vente.
- Elle est faite au comptant. Les acquéreurs paieront en sus de l'adjudication, le prix principal augmenté des frais légaux : 20 % HT (23,92 % TTC).
- Les clients non résidents en France ne pourront prendre livraison de leur achat qu'après un règlement bancaire par télé ou SWIFT.
- La livraison de l'objet pourra être différée jusqu'à l'encaissement du chèque ou du virement.
- Il est conseillé aux adjudicataires de procéder à un enlèvement de leurs lots dans les meilleurs délais afin d'éviter les frais de manutention et de gardiennage qui sont à leur charge.
- Le magasinier n'engage pas la responsabilité du commissaire-priseur à quelque titre que ce soit. Les adjudicataires pourront obtenir tout renseignement concernant la livraison et l'expédition de leurs acquisitions à la fin de la vente.
- Une exposition préalable permettant aux acquéreurs de se rendre compte des biens mis en vente, il ne sera admis aucune réclamation une fois l'adjudication prononcée. Sur demande, avant la vente, un "condition report" descriptif sera communiqué.
- Les acquéreurs potentiels sont invités à examiner les biens pouvant les intéresser avant la vente aux enchères, et notamment pendant les expositions. L'Etude Joron-Derem se tient à la disposition des acquéreurs potentiels pour leur fournir des rapports sur l'état des lots.
- Les descriptions des lots résultant des catalogues, des rapports, des étiquettes et des indications ou annonces verbales ne sont que l'expression par L'Etude Joron-Derem de sa perception du lot, mais ne sauraient constituer la preuve d'un fait.
- Les indications données par L'Etude Joron-Derem sur l'existence d'une restauration, d'un accident ou d'un incident affectant le lot, sont exprimées pour faciliter son inspection par l'acquéreur potentiel et restent soumises à son appréciation personnelle ou à celle de son expert.
- L'absence d'indication d'une restauration, d'un accident ou d'un incident dans le catalogue, les rapports, les étiquettes ou verbalement, n'implique nullement qu'un bien soit exempt de tout défaut présent, passé ou réparé.
- Inversement la mention de quelque défaut n'implique pas l'absence de tous autres défauts.
- La vente est réglée par les garanties en vigueur des Commissaires-Priseurs français à la date de la vacation. Les dimensions et poids ne sont donnés qu'à titre indicatif. Les réparations d'entretien ne sont pas signalées. Aucune réclamation n'est acceptée quant à l'état sous la dorure, la peinture, les laques ou les vernis. Les rentoilages, parquetages et vernissages sont considérés comme des mesures de conservation.
- Réserve étant également faite pour les clés, serrures, bronzes, ferrures qui auraient été remplacés à une époque indéterminée et qui ne sont pas garantis.
- Le plus offrant et le dernier enchérisseur sera l'adjudicataire.
- Le Commissaire-priseur et les Experts se chargent d'exécuter tous les ordres d'achat qui leur sont confiés, en particulier pour les amateurs ne pouvant assister à la vente.
- Dans l'impossibilité de se rendre à la vente, un acheteur peut confier un ordre d'achat à l'étude. L'étude décline toute responsabilité quant à l'exécution des ordres d'achat.
- Si vous souhaitez enchérir par téléphone, veuillez en faire, au plus tard deux jours avant la vente, la demande par écrit ou par fax accompagnée d'un chèque libellé à l'ordre de l'étude Joron-Derem.
- Dès adjudication, l'objet sera sous l'entière responsabilité de l'adjudicataire.
- L'acquéreur sera lui-même chargé de faire assurer ses acquisitions et l'étude Joron-Derem décline toute responsabilité quant aux dommages que l'objet pourrait encourir et ceci dès l'adjudication prononcée. La formalité de récépissé d'exportation peut requérir un délai de 5 à 10 semaines, celui-ci pouvant être sensiblement réduit selon la rapidité avec laquelle l'acquéreur précisera ses instructions à l'étude Joron-Derem.
- Tout acquéreur de l'Union européenne, identifié à la TVA, doit, au moment de la vente, indiquer son numéro d'identification en vue d'une livraison intracommunautaire justifiée par l'expédition vers l'autre Etat membre et dispose de trente jours pour régulariser.
- L'acquéreur non communautaire doit signaler, lors de la vente, son intention d'exporter et dispose de 30 jours pour faire parvenir les justificatifs de l'exportation.
- Le Commissaire-Priseur décline toute responsabilité sur les conséquences juridiques et fiscales d'une fausse déclaration de l'acquéreur.
- L'adjudicataire reconnaît :
 - Devenir propriétaire et responsable des lots dès adjudication.
 - Assumer les risques et frais de la manutention et du magasinage.
 - La délivrance de lots ne se fait qu'après encaissement des fonds.
- Les acquéreurs potentiels sont invités à examiner les biens pouvant les intéresser avant la vente aux enchères, et notamment pendant les expositions.
- L'Etude Joron-Derem se tient à la disposition des acquéreurs potentiels pour leur fournir des rapports sur l'état des lots.
- Les descriptions des lots résultant du catalogue, des rapports, des étiquettes et des indications ou annonces verbales ne sont que l'expression par L'Etude Joron-Derem de sa perception du lot, mais ne sauraient constituer la preuve d'un fait.
- Les indications données par L'Etude Joron-Derem sur l'existence d'une restauration, d'un accident ou d'un incident affectant le lot, sont exprimées pour faciliter son inspection par l'acquéreur potentiel et restent soumises à son appréciation personnelle ou à celle de son expert.
- L'absence d'indication d'une restauration d'un accident ou d'un incident dans le catalogue, les rapports, les étiquettes ou verbalement, n'implique nullement qu'un bien soit exempt de tout défaut présent, passé ou réparé. Inversement la mention de quelque défaut n'implique pas l'absence de tous autres défauts.
- Un tiret devant le numéro de lot indique que ce numéro appartient à une personne travaillant pour l'étude.

CONDITIONS OF SALE

- Taking part in the auction means full acceptance of the conditions of sale.
- The auction is to be paid in full. Buyers will pay the hammer price as well as transaction costs of 20% before tax (23.92% inclusive of tax).
- Clients not domiciled in France will not be able to claim their purchase until payment has been confirmed in full.
- Delivery of the item may be deferred until clearance of payment.
- Buyers are advised to proceed with the claiming of their purchases as soon as possible to avoid incurring handling and storage charges, which are their responsibility.
- The auctioneer is in no way held responsible for handling or storage. Buyers can obtain information concerning the delivery and shipping of their purchases immediately after the auction.
- An exhibition prior to the sale permits buyers to establish the condition of the items for sale and thus, no claims will be accepted after the hammer has fallen.
- Upon request, a "condition report" description may be obtained before the auction.
- Potential buyers are invited to examine the goods that interest them before the auction and particularly during the exhibitions. The auction house Joron-Derem remains at the disposal of potential buyers for supplying reports on the condition of lots.
- Description of lots leading to catalogues, reports, labels and verbal indications or announcements are only the evaluation of Joron-Derem's perception of lots and will in no way constitute proof of the fact.
- The indications given by Joron-Derem about the existence of repair work, of an accident or incident affecting the lot are to facilitate the inspection by the potential buyer but the buyer's appreciation of the lot remains his own or that of his specialist. Absence of any indication of the existence of repair work, of an accident or incident affecting the lot in the catalogue, the reports, on labels or indicated verbally, does not exempt that lot from having a current, past or repaired defect. Equally, the mention of one defect does not eliminate the existence of other possible defects.
- The auction is regulated by the French auctioneer's guarantees in force at the time of purchase. The size and weight are only given as an indication. Repairs carried out for general upkeep are not indicated. No claim is accepted concerning the condition of the item under its gilt, paint, lacquer or varnish. Relining, inlay work and varnishing are considered a means of conservation.
- The same applies to keys, locks, bronze and iron works that may have been replaced at some undetermined period and are not guaranteed.
- The highest and last bidder will be the purchaser.
- The Auctioneer and Specialists agree to follow all the buying orders that are given to them, in particular by amateurs not able to attend the sale.
- In the case of being unable to attend, a buyer can give a bid form to the auctioneer. The auctioneer refuses any responsibility as to the execution of the bid form.
- If you wish to bid by telephone, you must make the request at least two days before the sale in writing or by fax with a cheque made out to Joron-Derem
- As soon as the sale is over, the item will become the complete responsibility of the buyer.
- The buyer is entirely responsible for insuring his purchases and Joron-Derem refuses any responsibility for damage occurring to the item once the sale has ended.
- The exportation licence formalities may take from 5 to 10 weeks, but this delay may be considerably reduced according to the rapidity with which the buyer instructs Joron-Derem.
- Any buyer in the European Community, subject to VAT, must indicate his VAT identification number at the time of the sale, with a view to delivery in a member state and he has 30 days to complete formalities.
- A non-European Community buyer must indicate at the time of the sale that he intends to export the item and he has 30 days to provide the exportation justifications.
- The auctioneer refuses any responsibility concerning legal or fiscal consequences arising from a false declaration made by the buyer.
- The buyer acknowledges:
 - Becoming the owner and the person responsible for items as soon as the auction is over.
 - Taking on the risks and fees of handling and storage.
 - Delivery of the items takes place after full payment.
- Potential buyers can ask to examine the items that interest them before the auction and particularly during the exhibitions.
- The Auction House Joron-Derem remains at the disposal of potential buyers for providing reports on the condition of items.
- Description of lots leading to catalogues, reports, labels and verbal indications or announcements are only the evaluation of Joron-Derem's perception of lots and will in no way constitute proof of the fact.
- The indications given by Joron-Derem about the existence of repair work, of an accident or incident affecting the lot are to facilitate the inspection by the potential buyer but the buyer's appreciation of the lot remains his own or that of his expert. Absence of any indication of the existence of repair work, of an accident or incident affecting the lot in the catalogue, the reports, on labels or indicated verbally, does not exempt that lot from having a current, past or repaired defect. Equally, the mention of one defect does not eliminate the existence of other possible defects.
- A hyphen in front of the lot number indicates that the lot belongs to a person working for the auction house.
- This English language translation is provided for your convenience. These conditions of sale as drafted in the French language shall be the binding text. Any disputes concerning the interpretation of these terms shall be subject to the jurisdiction of the competent French court.

Pour les acheteurs étrangers / For foreign bidders :

Bank details : BNP PARIBAS Agence Centrale, 1 Boulevard Haussmann, 75009 PARIS
Account number : bank code : 30 004 - branch code : 00828 – account number : 00010627279 - Key digits: 76
IBAN : FR 76 3000 4008 2800 0106 2727 976 - SWIFT: BNP A FR PPP AC