

# RENAULT EXPRESS VAN



# furgoneta practică

Propunând cel mai bun raport între lungimea de încărcare și lungimea totală, Renault Express Van oferă un nivel optim de confort și spațiu de încărcare\* pentru a lucra eficient.



**Express Van se adaptează cerințelor și nevoilor activității dumneavoastră profesionale.**

**până la 3,7 m<sup>3</sup>  
volum de  
încărcare**

**deschidere  
laterală record  
de 716 mm**

**1,91 m  
lungime  
de încărcare**

**spații de  
depozitare cu  
un volum de  
până la 47 l**

**sisteme  
avansate de  
asistență pentru  
șofer\*\***

\* cu scaunul pasagerului din față complet rabatat și perete despărțitor pivotant.

\*\* disponibile în funcție de versiune.

# **meniu interactiv**

**01. transport**

**02. habitaciu**

**03. multimedia**

**04. conversii**

**05. sisteme avansate de  
asistență la condus**

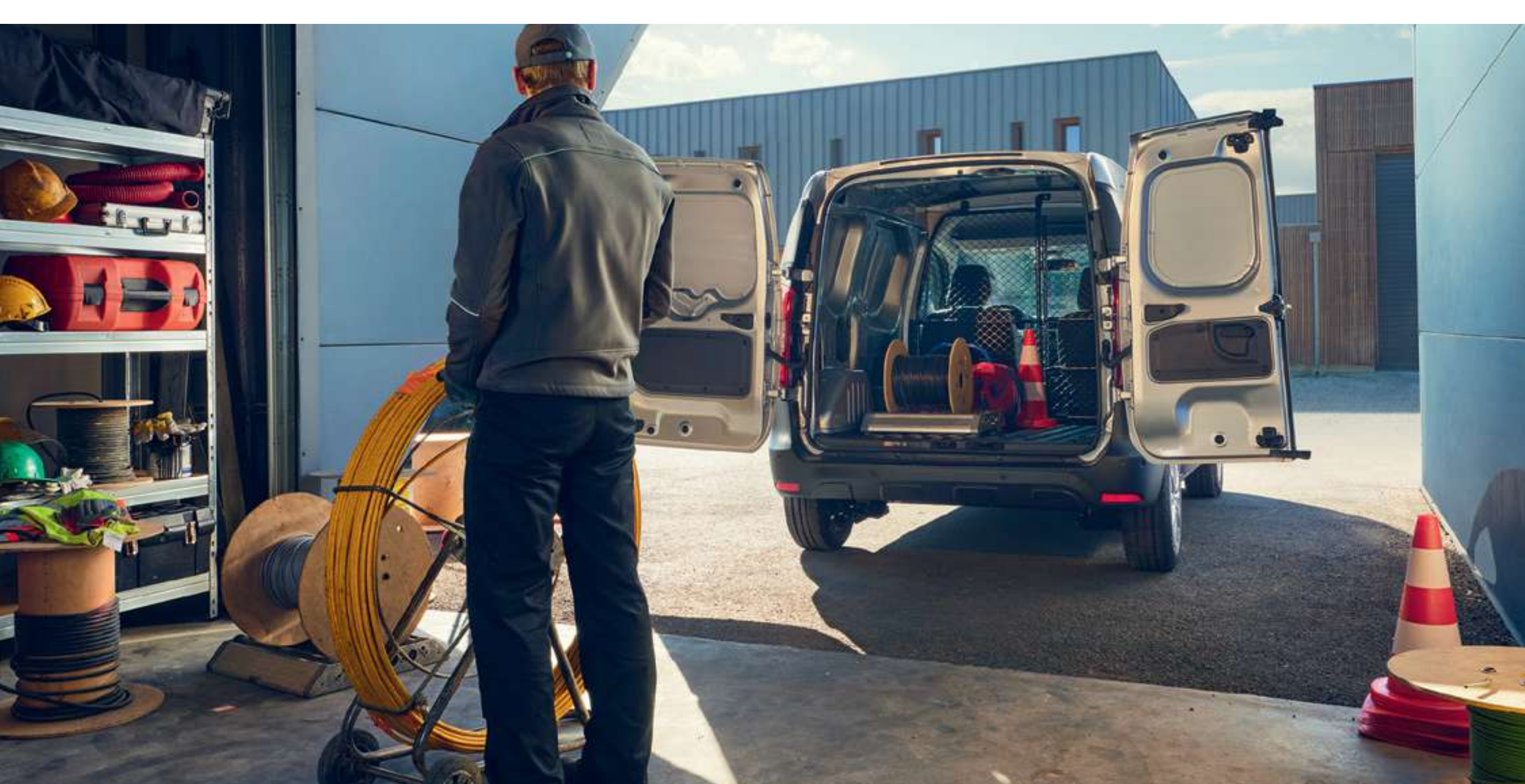
**06. personalizare**

# transportați mai mult

**Cu ușa sa laterală culisantă, Renault Express Van oferă o deschidere record de 716 mm.**



**Datorită ușilor din spate asimetrice cu deschidere la 180°, volumului util de 3,7 m<sup>3</sup> și lungimii de încărcare de 1,91 m în varianta cu perete despărțitor de tablă, acesta propune cel mai bun raport între lungimea de încărcare și lungimea totală a autovehiculului.**



deschidere la 180° a ușilor din spate



lungime de încărcare de 1,91 m și 2 uși laterale culisante\*

\* în funcție de configurația aleasă

**configurați și comandați →**

## spirit practic

Renault Express Van beneficiază de un spațiu generos în habitacul și dispune de numeroase compartimente pentru depozitarea tuturor obiectelor de care aveți nevoie în timpul deplasărilor. În partea de sus, compartimentul de depozitare pe plafon oferă un volum mare și accesibil de 21,8 l.



Deasupra volanului, un compartiment închis este ideal pentru depozitarea obiectelor mici. În torpedoul închis\*, cu un volum de 7,4 l, pot fi depozitate toate micile obiecte de care aveți nevoie în viața de zi cu zi.



compartiment de depozitare închis deasupra volanului



torpedou de 7,4 l

\* în funcție de versiune.

[configurați și comandați →](#)

## pentru o eficiență maximă

Scaunul șoferului<sup>(1)</sup> și volanul reglabile pe înălțime, comenzile și scaunele ergonomice, cotiera<sup>(1)</sup> asigură un confort optim.



asistență pentru vizibilitate permanentă în spate și replicare smartphone

Sistemul multimedia easy link<sup>(2)</sup> include funcția de replicare smartphone și vă permite să accesați aplicațiile preferate de navigație, muzică și comunicare.



sistem multimedia easy link

Cu încărcătorul wireless prin inducție<sup>(2)</sup>, încărcarea smartphone-ului este floare la ureche.



încărcător wireless prin inducție

(1) în funcție de versiune.

(2) în funcție de compatibilitatea telefonului și de versiune.

[configurați și comandați →](#)

## vehicul utilitar perfect adaptat

**Sunteți tehnician?**

**Vehiculul este echipat ca un atelier.**

**Cultivator și vânzător de legume?**

**Alegeți versiunea frigorifică potrivită pentru transportul legumelor.**

**Renault Express Van este oferit în multiple variante de conversii.**



Renault Express Van frigorific

**O rețea extinsă de specialiști în conversii autorizați de Renault vă oferă carosări de înaltă calitate adaptate cerințelor profesiei dumneavoastră.**



Renault Express Van șantier



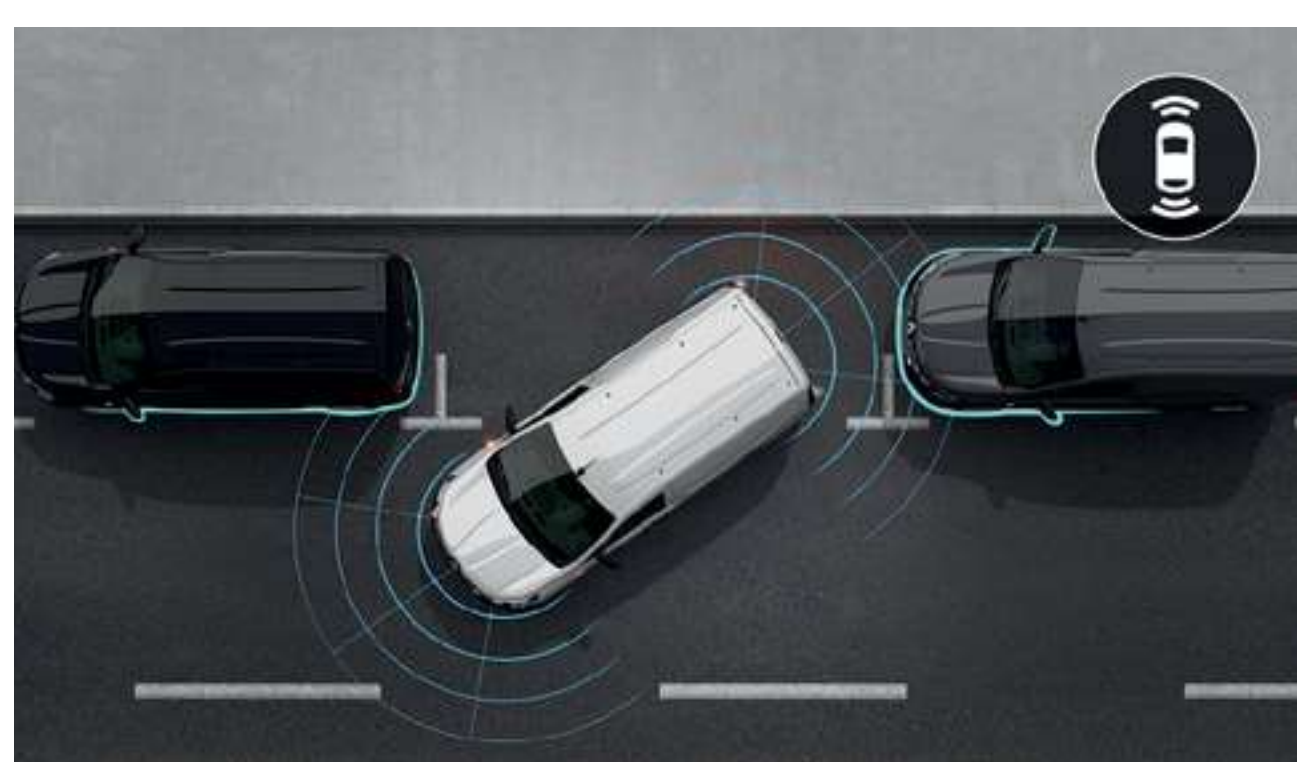
Renault Express Van șantier

**configurați și comandați →**

## 05. sisteme avansate de asistență pentru șofer

# sisteme avansate de asistență pentru șofer

Renault Express Van este echipat cu multiple sisteme avansate de asistență pentru șofer inovatoare.



### sistem de asistență la parcare cu față/spatele

Incluce senzori radar care facilitează manevrele de parcare avertizând prin semnale sonore și vizuale apropierea de obstacolele situate în față și în spatele autovehiculului.



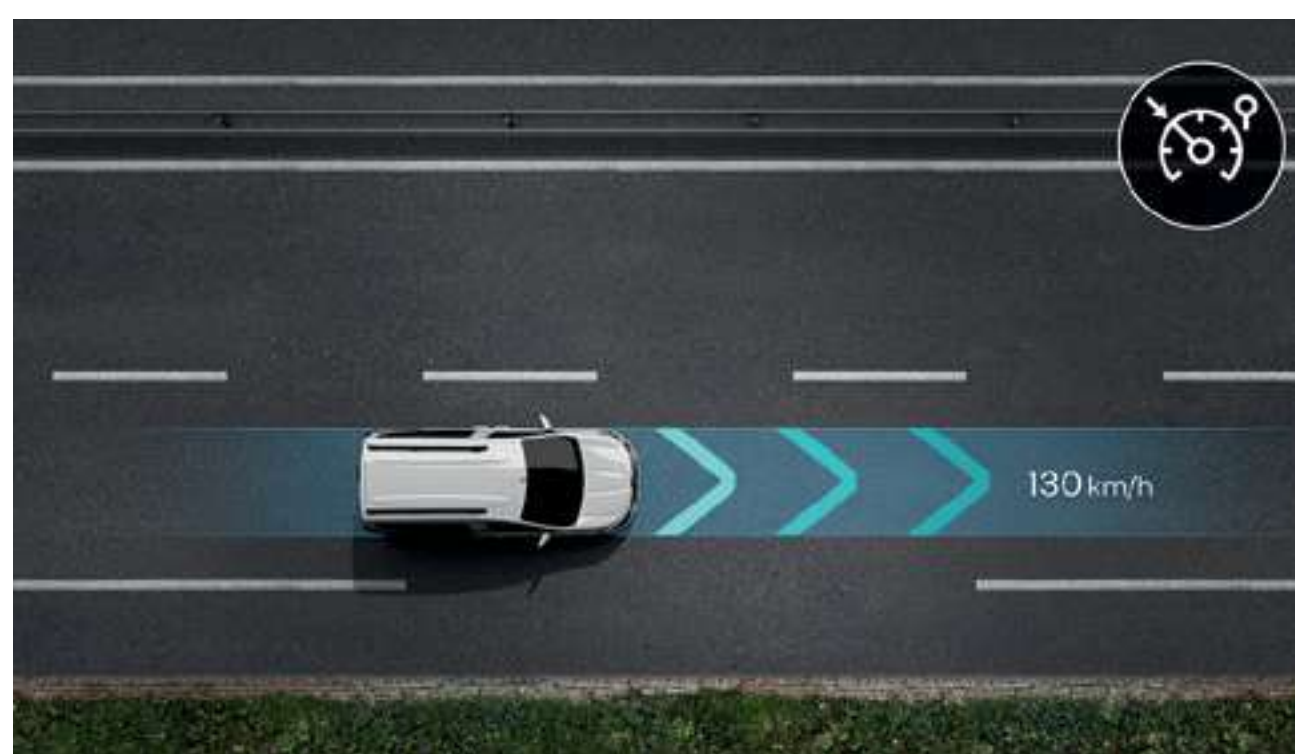
### camera pentru marșarier

Afișează pe ecranul Easy Link sau în oglinda retrovizoare interioară o imagine cu zona din spatele autovehiculului atunci când cuplați treapta de marșarier. Marcajele facilitează și asigură efectuarea în siguranță a manevrelor.



### asistență pentru vizibilitate permanentă în spate

Prin intermediul unui ecran digital, în locul oglinzii retrovizoare interioare, vă permite să vizualizați imaginea captată de camera montată în partea din spate a autovehiculului. O dotare deosebit de practică pentru versiunile nevitrate!



### tempomat/limitator de viteză

Controlați viteza de deplasare cu ajutorul butoanelor de pe volan și setați viteza maximă pentru a respecta prevederile codului rutier și a evita amenzi.



### sistemul inteligent de control al tracțiunii Extended Grip

Optimizează tracțiunea în condiții de rulare dificile. Putând fi activat manual până la o viteză de 50 km/h, sistemul vă permite să mențineți controlul asupra autovehiculului în cazul pierderii aderenței.



### sistemul de asistență la pornirea în rampă HSA (Hill Start Assist)

Cuplat la ESC, menține automat presiunea în sistemul de frânare timp de 2 secunde pentru a vă oferi suficient timp să eliberați pedala de frână și să apăsați pedala de accelerație. Sistemul de activează la un nivel de înclinare a suprafeței mai mare de 3%,

### sisteme de asistență la conducere

- sistemul de asistență la pornirea în rampă
- controlul stabilității remorcii TSA (Trailer Swing Assist)\*
- controlul dinamic al rulării (ESC)
- oglindă convexă cu unghi larg
- tempomat/limitator de viteză
- sistemul inteligent de control al tracțiunii Extended Grip

### sisteme de asistență la parcare

- sistem de asistență la parcare cu față/spatele
- camera pentru marșarier

### sisteme de siguranță

- asistență pentru vizibilitate permanentă în spate
- sistemul de avertizare pentru unghiul mort

\* activ doar cu atelaj de remorcare din fabrică

**configurați și comandați →**



## 06. personalizare

# culori caroserie



**blanc Nacré (vm)**



**gris Urbain (vo)**



**noir Nacré (vm)**



**gris Highland (vm)**



**bleu Iron (vm)**

vo: vopsea opacă.  
vm: vopsea metalizată.  
numeroase culori speciale  
sunt disponibile la cerere.  
imaginile sunt cu titlu de prezentare.

**configurați și comandați →**

## 06. personalizare

# interioare



### generic

- compartiment de depozitare pe plafon / torpedou deschis
- geamuri electrice față
- lumini de zi (DRL) și semnătură luminoasă c-shape
- capace (protecție) tip „Mini” pentru jante de tablă diametru 15”



### confort (generic+)

- oglinzi retrovizoare exterioare cu câmp vizual extins
- capace (protecție) tip „Maxi” pentru jante de tablă diametru 15”
- spațiu de depozitare cu capac de tip torpedou
- scaun șofer cu reglaj pe înălțime
- radio entry level cu funcție DAB
- geamuri față cu impuls pe partea șoferului
- iluminare zona cargo - LED



**descărcați fișierul PDF  
despre interioare și echipamente**

## 06. personalizare

# tapiterii



tapiterie din material textil negru înti<sup>(1)</sup>

# jante



capac jantă de 15"  
„Mini”<sup>(2)</sup>



capac jantă de 15"  
„Maxi”

(1) cotieră opțională.

(2) în funcție de nivelul de echipare.

**configurați și comandați →**

## accesorii



**placare antiderapantă din lemn**

Protecțiile antiderapante pentru podea, pasajele roților și pereții laterali protejează zona de încărcare a autovehiculului Express Van, sporind în același timp siguranța.



**galerie de pavilion din aluminiu**

Transportați ușor și în siguranță echipamente de până la 80 kg pe acoperișul autovehiculului.



**pachet cârlig de remorcă gât-de-lebădă**

Ușor de fixat, acest dispozitiv permite tractarea unei remorci pentru a o transporta echipamentele de care aveți nevoie în activitatea profesională.



**covoraș din cauciuc**

Protejați podeaua habitaculului cu covorașe de cauciuc impermeabile și ușor de întreținut.



**cotieră față pentru șofer**

Sporiți confortul în autovehicul și beneficiați de spațiu de depozitare suplimentar.

**configurați și comandați →**

## 06. personalizare

# baterii și motorizări

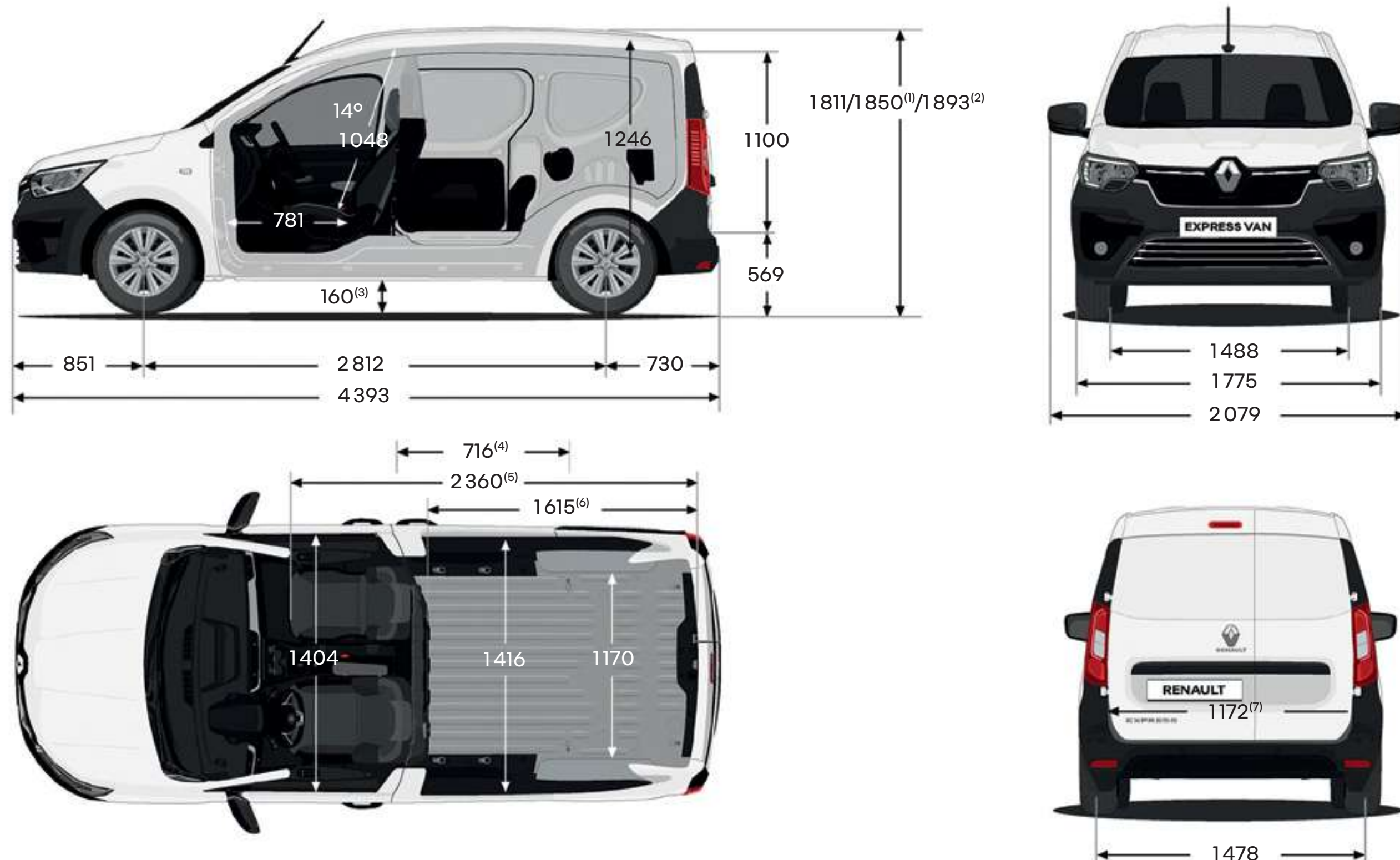
TCe 100 GPF	Blue dCi 75	Blue dCi 95
<b>carburant și volumul rezervorului (L)</b>		
benzină (50)	diesel (50)	diesel (50)
<b>putere maximă kW CEE (CP) la rpm</b>		
75 (100) la 4 500	55 (75) la 2 900-3 750	70 (95) la 3 750
<b>cuplu maxim Nm CEE la rpm</b>		
200 la 1400	220 la 1500-2 000	240 la 1750-2 500
<b>tip de cutie de viteze / număr de trepte</b>		
manuală / 6 trepte		



**descărcați fișierul PDF  
cu motorizări**

## 06. personalizare

# dimensiuni și volume



### zona de încărcare

volum de încărcare în spatele peretelui despărțitor din tablă / plasă (dm <sup>3</sup> )	3300
volum de încărcare cu peretele despărțitor din plasă deschis și scaunul pasagerului din față rabatat (dm <sup>3</sup> )	3700
înălțime uși batante (mm)	1844

dimensiuni în (mm).

(1) cu bare longitudinale.

(2) cu antenă.

(3) gardă la sol fără încărcătură.

(4) lățime deschidere laterală.

(5) lungime de încărcare cu peretele despărțitor pivotant deschis și scaunul pasagerului din față rabatat.

(6) lungime de încărcare în spatele peretelui despărțitor fix.

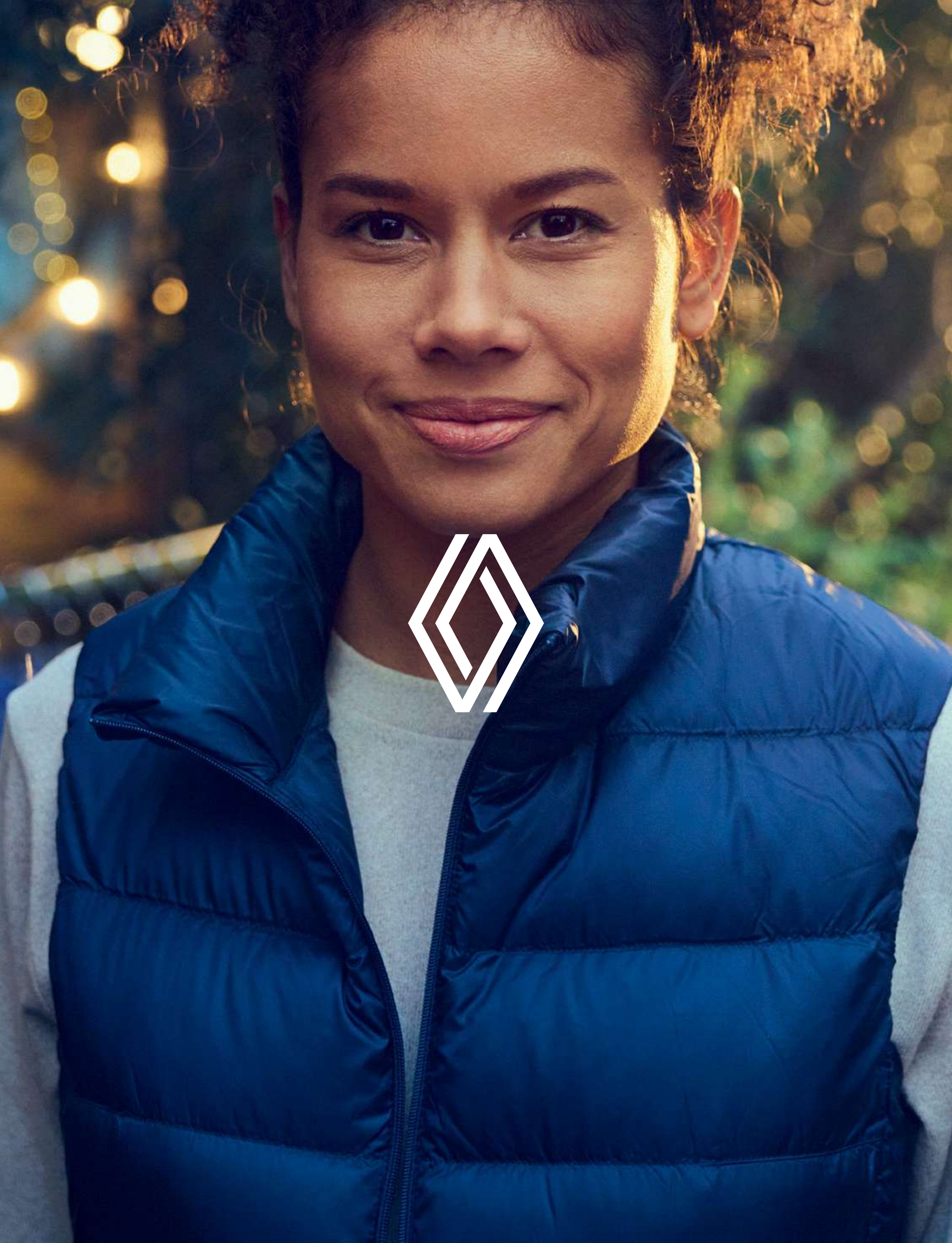
(7) valoare la 100 mm de pragul de încărcare.

**configurați și comandați →**

# Renault care service

**Suntem mereu alături de  
dumneavoastră pentru a vă  
facilita experiența de conducere  
și a vă ajuta să economisiți timp  
pentru întreținerea autovehiculului  
Renault: pachete, contracte de  
întreținere, asigurare și asistență,  
program personalizat My Renault  
etc. Profitați de soluțiile noastre  
simple, rapide și adaptate nevoilor  
dumneavoastră.**

**descoperiți ofertele Renault care service**



Au fost depuse toate eforturile astfel încât conținutul prezentei broșuri să fie exact și actualizat la data publicării. Acest document a fost elaborat pornind de la produsele preserie sau prototipuri. În cadrul politicii de îmbunătățire continuă a produselor sale, Renault își rezervă dreptul de a modifica, în orice moment, conținutul legat de specificațiile, autovehiculele și accesoriile descrise și reprezentate. Aceste modificări sunt aduse la cunoștința concesionarilor Renault în cel mai scurt timp. În funcție de țara de comercializare, versiunile pot fi diferite și este posibil ca anumite echipamente să nu fie disponibile (standard, opțional sau ca accesorii). Vă rugăm să consultați concesionarul local pentru a primi cele mai recente informații. Având în vedere limitele de natură tehnică legate de tipărirea acestui material, culorile reproduse în prezentul document pot fi ușor diferite de culorile reale ale vopselei sau de materialele folosite la interior. Toate drepturile rezervate. Este interzisă reproducerea sub orice formă sau prin orice mijloace a prezentei broșuri, parțial sau integral, fără acordul prealabil, furnizat în scris, din partea Renault.

Publicis - fotografii      Michaël Hanisch, © Renault Marketing 3D-Commerce, Recom, AS.Architecture-Studio, Immeuble Dora Maar - © AS.Architecture-Studio - ADAGP, Paris 2020, Kern + Associés architectes urbanistes - decembrie 2023

Renault recomandă



**configurați și comandați →**