

LUFT-SAUERSTOFF-MISCHAPPARAT



mit NIST-Verbindungen

Zwei Modelle:

mit niedrigem Flussvermögen
(0 lpm - 30 lpm)
Modell PM 5300 (Abb.)

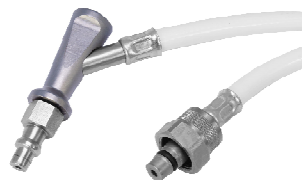
mit hohem Flussvermögen
(15 lpm - 120 lpm)
Modell PM 5200 (ohne Abb.)

Zubehör und Ergänzungen:

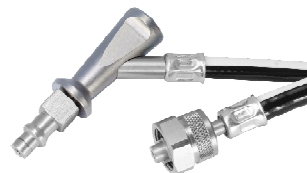


Flowmeter:

Je nach Konfiguration
0-1L, 0-3L, 0-15L, 0-70L
Art-Nr.: PM-FL-01/03/15/70



ZGV-Entnahmestecker DIN O²
inkl. Druckschlauch ISO-Farben
Art-Nr.: HVS-BS-01



Schlauch:

ZGV-Entnahmestecker DIN AIR
inkl. Druckschlauch ISO-Farben
Art-Nr.: HVS-BS-02



Gerätehalterung aus Aluminium
an Wandschiene oder Stativ
Art-Nr.: HVS-GH-01/B



LUFT-SAUERSTOFF-MISCHAPPARAT

mit NIST-Verbindungen

Verwendungszweck:

Der Luft-Sauerstoff-Mischapparat dient der Verabreichung einer kontinuierlichen und genauen Mischung von medizinischer Luft und medizinischem Sauerstoff über Ausgangsports an Kleinkinder, Kinder und Erwachsene. Die genaue fraktionierte inspiratorische Sauerstoff-Konzentration entspricht der gewählten Einstellung auf dem Steuerknopf



Technische Daten:

Modell	PM5300	PM5200		
	mit niedrigem Flussvermögen	mit hohem Flussvermögen		
Hauptausgang Flussbereich	3 – 30 lpm Zufuhr 3,4 bar (50 psi) ohne Entlüftung	15 – 120 lpm Zufuhr 3,4 bar (50 psi) ohne Entlüftung		
Hilfsausgang Flussbereich	0 – 30 lpm Zufuhr 3,4 bar (50 psi) mit Entlüftung	2 – 100 lpm Zufuhr 3,4 bar (50 psi) mit Entlüftung		
Maximaler kombinierter Fluss aller Ausgänge	≥ 30 lpm	≥ 120 lpm		
Ersatzfluss (Versagen der Luft- oder Sauerstoffzufuhr)	≥ 45 lpm	≥ 85 lpm		
Ersatzalarmauslösung	3,45 bar (50 psi) 18 – 22 psi 0,9 – 1,7 bar	4,14 bar (60 psi) 16 – 24 psi 0,9 – 1,7 bar	3,54 bar (50 psi) 13 – 25 psi 0,9 – 1,7 bar	4,14 bar (60 psi) 16 – 24 psi 0,9 – 1,7 bar
Abmessungen	Höhe 10,4 mm	Breite 5,7 mm	Tiefe 12,5 mm	Gewicht 1,3 kg
Zurücksetzen des Alarms	wenn das Druckdifferenzial 0,4 bar (6 psi) oder weniger beträgt			
Lautstärke des Alarms	≥ bis 80 dB bei 30 cm			
Einstellbereich der Sauerstoffkonzentration	21 – 100 %			
Gaseingangsdruck	2,1 bar – 5,2 bar (30 – 75 psi) Luft und Sauerstoff innerhalb 0,67 bar (10 psi) voneinander			
Beständigkeit des gemischten Gases	± 1 % Sauerstoff			
Verbindungsarten	Typ DISS - Ein- und Ausgänge für Luft und Sauerstoff und/oder Typ INIST-Eingänge für Luft und Sauerstoff			

Die Konfiguration kann individuell nach Verwendungszweck angepasst werden.

MDD-Klasse: IIb

Benannte Stelle: TÜV Rheinland Products Safety GmbH

EC-Zertifikat-Nr.: HD600119110 0001 (ISO 13485-zertifiziert)