

"RABIA: HECHOS, NO MIEDO"



MANEJO Y ATENCIÓN DE PACIENTES MORDIDOS Y EN RIESGO DE RABIA

Norma Técnica de Salud para la Vigilancia, Prevención y Control de la Rabia Humana en el Perú

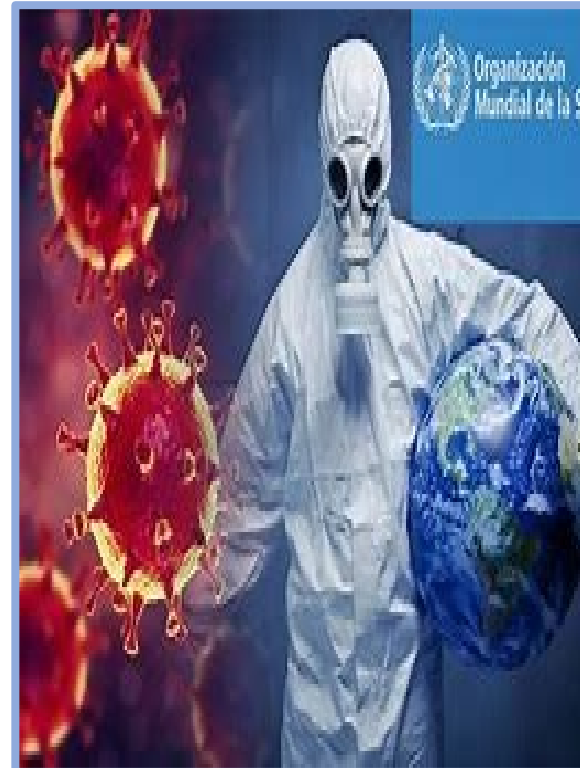
Triada preventiva

Si te muerde un perro:

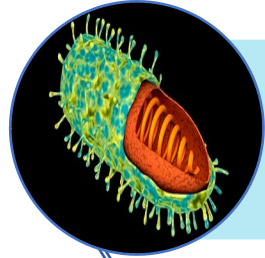
- 1** **Lávate la herida con abundante agua y jabón**
- 2** **Ubica al animal mordedor**
- 3** **Acude de inmediato al establecimiento de salud**

PERU Ministerio de Salud

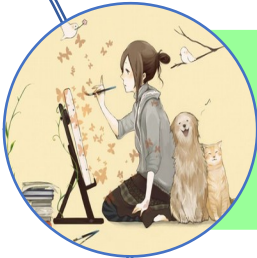
Trabajando para todos los peruanos



RABIA- ETIO PATOGENIA DE LA INFECCION



La rabia es una enfermedad viral que afecta al sistema nervioso central- Virus altamente Neurotrópico.



Zoonosis que causa una encefalomiелitis aguda en todos los animales mamíferos incluyendo al hombre



Es mortal cuando no se administra tratamiento oportuno.

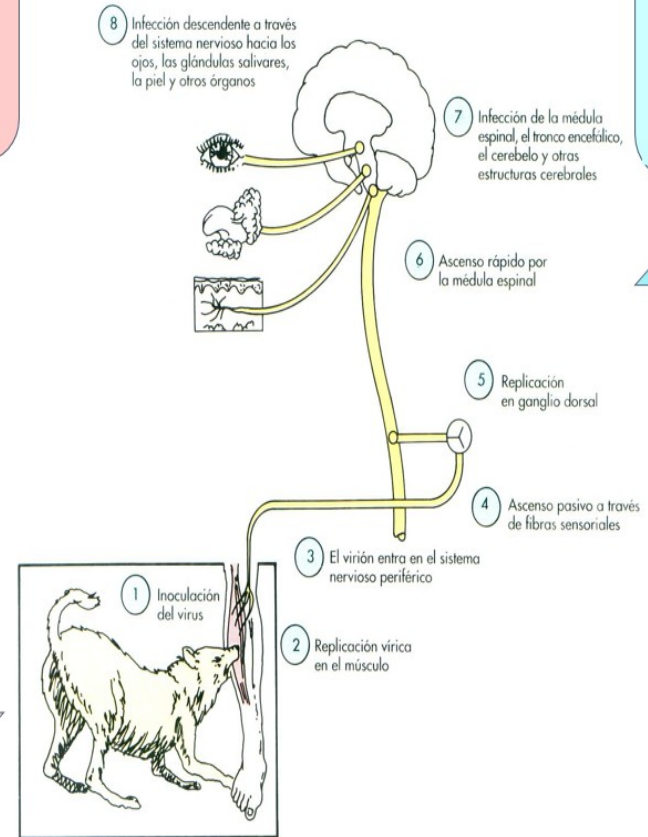


2. Traslación Centrífuga (Invasión de las Neuronas Periféricas)

- A través del axón o por contigüidad
- El virus se localiza en las neuronas de:
 - cornea,
 - piel,
 - páncreas,
 - miocardio,
 - glándulas salivales,
 - otros



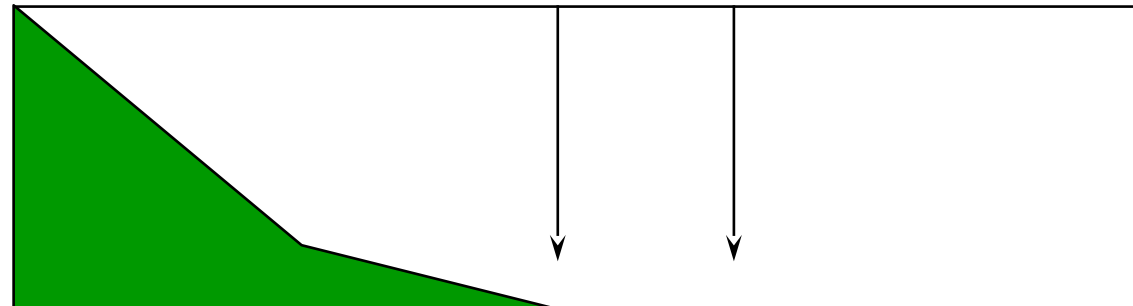
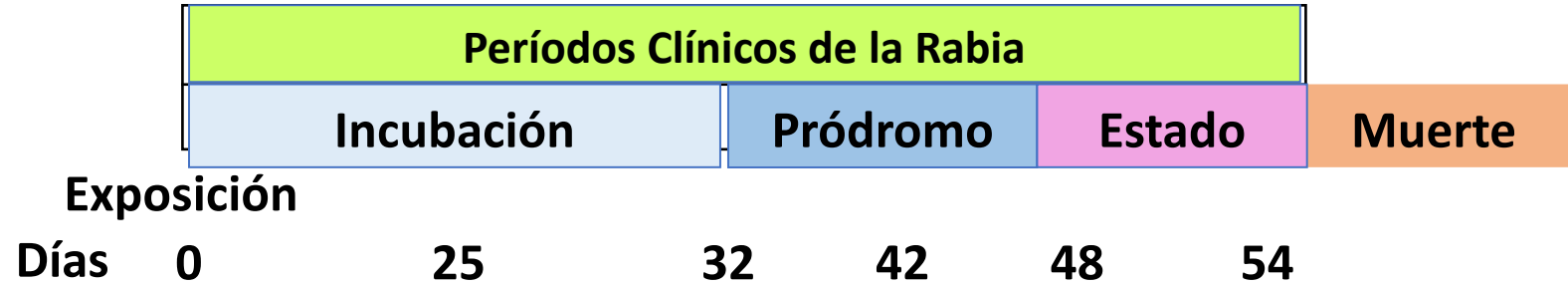
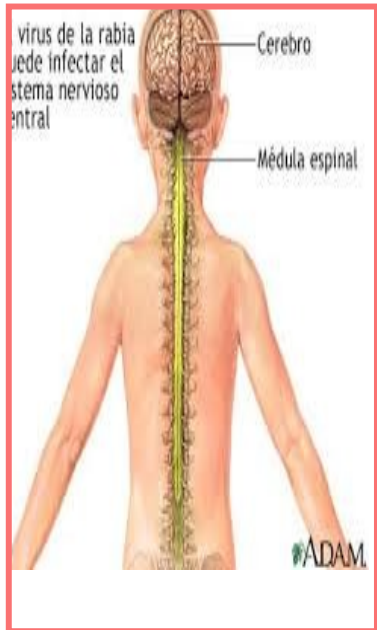
RABIA HUMANA -PATOGENIA DE LA INFECCION



1. Traslación Centrípeta (Invasión de las Neuronas Centrales)

- Encéfalo
- Ganglio Espinal Posterior
- Metámera Medular
- Nervios periféricos
- Huso Neuromuscular (3 mm/h)

RELACION ENTRE LOS PERIODOS CLINICOS DE LA RABIA Y OPORTUNIDAD DE TRATAMIENTO

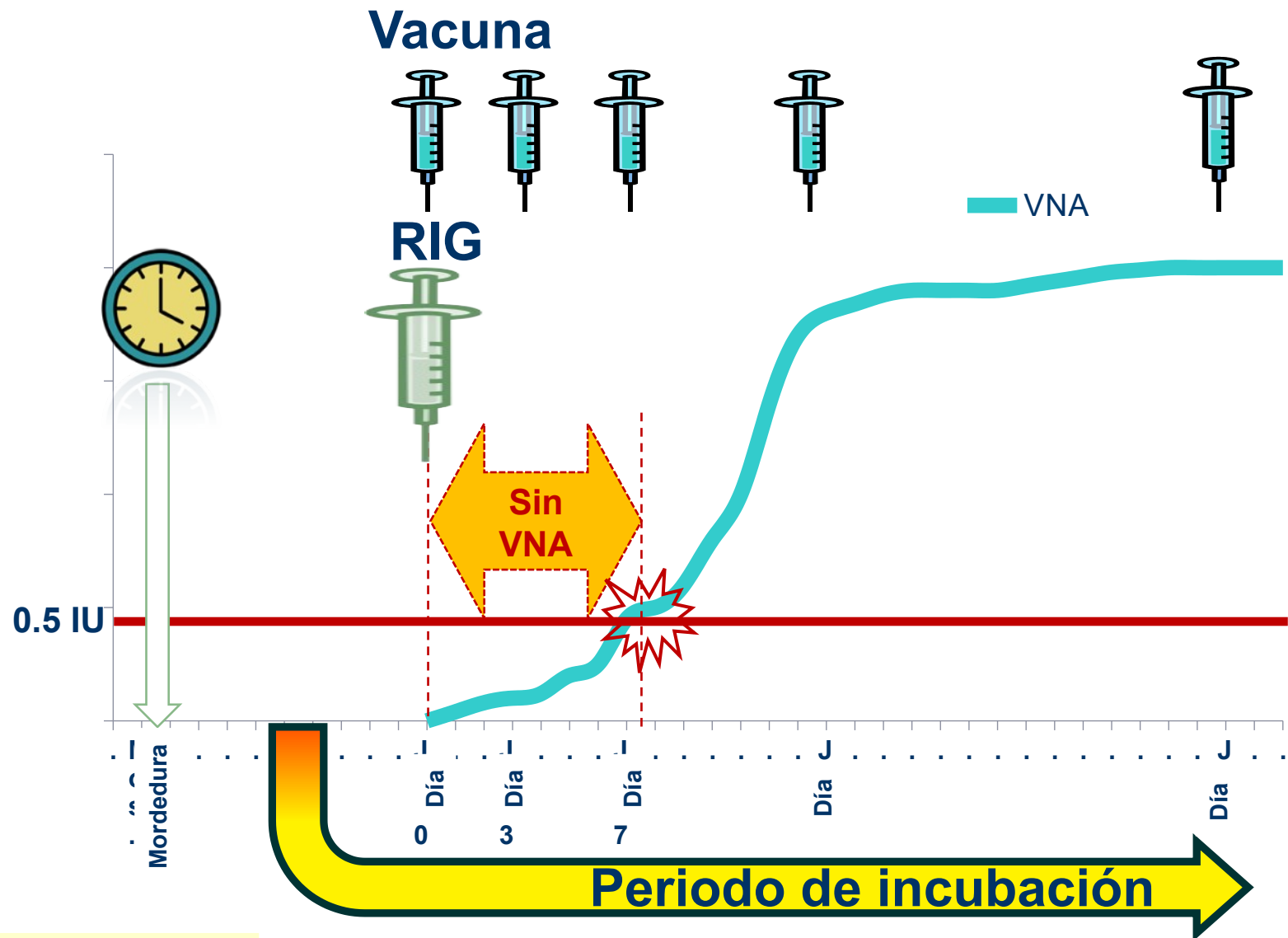


Tratamiento Pre - Exposición

Tratamiento Post-Exposición

Período A	Período B	Período C
Tratamiento Oportuno	Tratamiento No Oportuno	Tratamiento Ineficaz





RIG: Suero antirrábico (inmunoglobulina).
VNA: Anticuerpos Antirrábicos

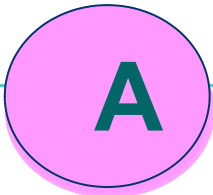
FLUJOGRAMA DE ATENCION DE LA PERSONA MORDIDA CON ACCIDENTE DE MORDEDURA Y ANIMAL AGRESOR



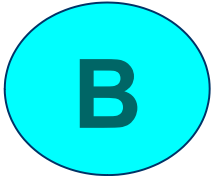


ATENCION DE PERSONAS MORDIDAS/ EXPUESTAS AL VIRUS RABICO

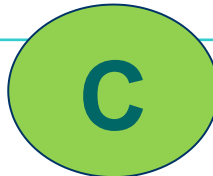
ATENCION DE LA HERIDA/S



CLASIFICACION DE LA EXPOSICION



PROFILAXIS ANTIRRABICA HUMANA

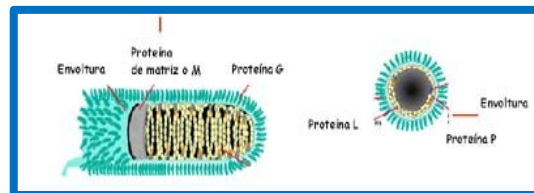


NTS-131-MINSA/2017/DGSP Norma
Técnica de Salud para la vigilancia,
prevención y control de la Rabia
Humana en el Perú

A

ATENCIÓN DE LA HERIDA/S

Virus ARN -envuelto por una bicapa lipídica



Lavar la herida/s con agua y jabón por 10 min a mas

Yopovidona otro antiséptico viricida



Es el paso mas importante para reducir la carga viral y contaminación bacteriana



De ser necesario suturas flojas y puntos de afrontamiento sin suturar TCS

- De estar indicado el Suero Antirrábico debe aplicarse antes de proceder a la sutura

B

CLASIFICACION DE LA EXPOSICION



Exposición sin riesgo



Exposición leve

- RABIA URBANA



Exposición grave

- RABIA URBANA

Todas las exposiciones graves requieren Profilaxis Antirrábica Humana

C

PROFILAXIS ANTIRRABICA HUMANA-POST EXPOSICION



VACUNA CULTIVO CELULAR



SUERO VACUNACION (HETEROLOGO)

PARA EFECTOS DE DEFINIR EXPOSICIONES SE PUEDE TOMAR EN CUENTA LOS SIGUIENTES CRITERIOS



LOCALIZACION

- HERIDAS PROXIMAS AL SNC
- SITIOS ANATOMICOS CON IMPORTANTE INERVACION



PROFUNDIDAD

- SUPERFICIALES: SIN SANGRADO
- PROFUNDA: CON SANGRADO (TRANSDERMICAS)



EXTENSION Y NUMERO

- EXTENCION
- UNICA O MULTIPLE

FACTORES A TENER EN CUENTA EN LA DECISIÓN DE INICIAR PROFILAXIS POST EXPOSICION



la gravedad de la exposición



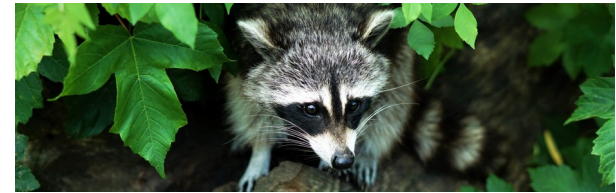
las características clínicas del animal



su disponibilidad para la observación(10 días perros y gatos) y análisis en el laboratorio



probabilidad epidemiológica de que el animal tenga rabia



B

EXPOSICION LEVE



Mordedura o arañazo por animales perro o gato, sin síntomas o sospecha de rabia, que ocasionen lesión generalmente única y superficial y no se encuentre en cara, cabeza, cuello, genitales, pulpejos de dedos de manos y pies.

B

EXPOSICION GRAVE



MORDEDURAS O ARAÑAZOS OCASIONADAS POR ANIMALES PERROS O GATOS SIN SINTOMAS o SOSPECHA DE RABIA cuya lesión/es estén localizadas



- en la cara, cabeza, cuello



-genitales ,pulpejo de dedos manos y pies

Fuente :NTS-131-MINSA/2017/DGSP Norma Técnica de Salud para la vigilancia, prevención y control de la Rabia Humana en el Perú-

(*) Evaluar situación epidemiológica del área para decidir indicar Inmunoglobulina Antirrábica humana

B

EXPOSICION GRAVE

Todas las exposiciones graves requieren
Profilaxis Antirrábica
Humana



**Mordeduras profundas ,
desgarradas
Mordeduras múltiples**

(*)



**Cualquier tipo de mordedura
o arañazo por animal
sospechoso de rabia(*)**



**Cualquier tipo de mordedura
o arañazo por animal no
localizado o desconocido(*)**

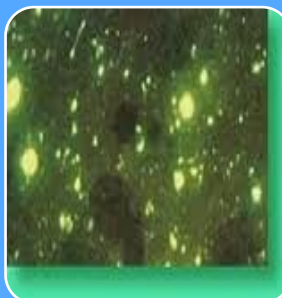
B

EXPOSICION GRAVE

Todas las exposiciones graves requieren Profilaxis Antirrábica Humana



Mordedura o arañazo por perros y gatos que mueren durante los siguientes 10 días de la exposición(*)



.Cualquier tipo de mordedura o arañazo por animal con diagnóstico de laboratorio confirmado de rabia urbana o silvestre



Contacto con saliva del animal sospechoso o confirmado de rabia con heridas recientes o con las mucosas

B

EXPOSICION GRAVE



EXPOSICION a RABIA SILVESTRE



Requiere Profilaxis Antirrábica Humana

- **Vacuna**
- **Suero vacunación**



Cualquier tipo de mordedura o arañazo por animal silvestre (murciélagos, simios, zorro, otros).



***) Evaluar situación epidemiológica del área para decidir indicar Inmunoglobulina Antirrábica humana**



**EXPOSICION
GRAVE**



PROFILAXIS ANTIRRABICA HUMANA-POST-EXPOSICION

VACUNA CULTIVO CELULAR



	VOLUMEN DE DOSIS	Nº DE DOSIS	DÍAS DE APLICACIÓN	VÍA DE APLICACIÓN
POST-EXPOSICION	0.5ml-1ml	ESSEN 05	0, 3,7,14, 28	•Intramuscular Deltoides •Menores de 2 años (cara externa muslo)





PROFILAXIS ANTIRRABICA HUMANA-POST-EXPOSICION VACUNA CULTIVO CELULAR

Tratamiento local
de la herida lo
antes posible
después de la
exposición

Aplicación de una,
vacuna antirrábica
potente y eficaz,
que cumpla con
las
recomendaciones
de la OMS

Administración de
inmunoglobulina
antirrábica, si está
indicada

No existen
contraindicaciones
para el tratamiento
antirrábico
No está contraindicada
en ninguna etapa del
embarazo

PROFILAXIS ANTIRRABICA HUMANA



PROFILAXIS ANTIRRABICA HUMANA-PRE-EXPOSICION

NTS-131-MINSA/2017/DGSP Norma Técnica de Salud para la vigilancia, prevención y control de la Rabia Humana en el Perú-

Se recomienda la vacunación de profilaxis pre-exposición para las personas que a la evaluación están en alto riesgo o riesgo permanente de exposición al virus de la rabia

- Los trabajadores de salud que laboren en zona de riesgo de rabia.
- Los médicos veterinarios y personas que trabajan con animales susceptibles de transmitir rabia.
- Los viajeros, personas que laboren en zona de riesgo o que por su actividad se expongan al virus rábico.



	VOLUMEN DE DOSIS	N° DE DOSIS	DÍAS DE APLICACIÓN	VÍA DE APLICACIÓN
PRE-EXPOSICION	0.5ml	03	0, 7, 28	•Intramuscular Deltoides •Menores de 2 años (cara externa muslo)

DIRECTIVA SANITARIA N° 072 -MINSA/DGIESP-V.01

Directiva Sanitaria para la Administración de la Vacuna Antirrábica Humana Pre Exposición en Poblaciones de Áreas Endémicas y Expuestas al riesgo de Rabia Silvestre

Niños y adultos que viven en comunidades indígenas en riesgo a rabia silvestre.

- Los niños a partir de los 06 meses de edad y población adulta.
- Gestantes a partir del 4° mes de embarazo.



La vacunación de Pre exposición **no elimina** la necesidad de tratamiento **después de una exposición(colocar dos dosis 0-3 y no se requiere suero antirrábico)**



MANEJO Y TRATAMIENTO ANTIRRABICO POST EXPOSICION

TIPO DE EXPOSICIÓN EN RELACIÓN AL RIESGO DE RABIA	GRADO DE EXPOSICIÓN	CONDUCTA CON EL ANIMAL	TRATAMIENTO DE LA PERSONA	
			PASIVO (CON SUERO)	ACTIVO (CON VACUNA)
EXPOSICIÓN LEVE	 <p>Mordedura o arañazo por animales perro o gato, sin síntomas o sospecha de rabia, que ocasionen lesión generalmente única y superficial y no se encuentre en cara, cabeza, cuello, genitales, pulpejos de dedos de manos y pies</p>	 <p>Control por 10 días del perro o gato</p>	NO	Iniciar profilaxis antirrábica humana si el animal muere, desaparece o presenta sospecha de rabia dentro de los 10 días

MANEJO Y TRATAMIENTO ANTIRRABICO POST EXPOSICION

TIPO DE EXPOSICIÓN EN RELACIÓN AL RIESGO DE RABIA	GRADO DE EXPOSICIÓN	CONDUCTA CON EL ANIMAL	TRATAMIENTO DE LA PERSONA	
			PASIVO (CON SUERO)	ACTIVO (CON VACUNA)
<p>EXPOSICIONES GRAVES</p>	 <p>Mordedura o arañazo por animales perro o gato sin síntomas o sospecha de rabia, cuya lesión sea en, cara, cabeza, cuello, genitales, pulpejo de dedos de manos y pies, lesiones desgarradas, profundas o múltiples.</p>	<p>Control por 10 días de perro o gato</p>	<p>NO</p>	<p>Iniciar profilaxis con dos dosis de vacuna antirrábica los días 0-3, realizar control y monitoreo del animal agresor.</p>
				<p>-Suspender profilaxis si el animal se encuentra sano al término de la observación</p>
				<p>-Si no es posible terminar el control (animal huido, muerto) o hay sospecha clínica de rabia, indicar según evaluación de riesgo:</p>
				<p>- Aplicar suero antirrábico humano hasta antes de aplicar la tercera dosis o séptimo día de iniciada la vacunación y completar vacunación.</p>

MANEJO Y TRATAMIENTO ANTIRRABICO POST EXPOSICION

TIPO DE EXPOSICIÓN EN RELACIÓN AL RIESGO DE RABIA	GRADO DE EXPOSICIÓN	CONDUCTA CON EL ANIMAL	TRATAMIENTO DE LA PERSONA	
			PASIVO (CON SUERO)	ACTIVO (CON VACUNA)
EXPOSICIONES GRAVES	Cualquier tipo de mordedura o arañazo por animal sospechoso de rabia.	Control por 10 días solo en perro o gato	SI , si lesión en cara, cabeza, cuello, genitales, pulpejo de dedos de manos y pies, lesiones desgarradas, profundas o múltiples	Esquema completo con vacuna antirrábica humana
	Cualquier tipo de mordedura o arañazo por animal no localizado o desconocido		Evaluar situación epidemiológica SI , si lesión en cara, cabeza, cuello, genitales, pulpejo de dedos, manos y pies, lesiones desgarradas, profundas o múltiples.	Esquema completo con vacuna antirrábica humana Suspender la vacunación si se localiza el animal y al término del control esta aparentemente sano
	Cualquier tipo de mordedura o arañazo por animal silvestre	Obtención de muestra encefálica para laboratorio en lo posible	SI , si lesión en cabeza, cara, cuello, genitales, pulpejo de dedos mano y de pies, lesiones desgarradas, profundas o múltiples	Esquema completo con vacuna antirrábica humana
	Cualquier tipo de mordedura o arañazo por animal confirmado de rabia (urbana o silvestre).		SI	Esquema completo con vacuna antirrábica humana
	Contacto con saliva del animal confirmado de rabia, con heridas recientes o con las mucosas.		SI	Esquema completo con vacuna antirrábica humana





PROFILAXIS ANTIRRABICA HUMANA POST-EXPOSICION

SUERO -VACUNACION



Es la aplicación de suero antirrábico hiperinmune (transferencia pasiva de anticuerpos) con la finalidad de dar una protección inmediata pero temporal.



5 DOSIS DE VACUNA CULTIVO CELULAR

- UNIDOSIS
- DIAS 0-3-7-14-28





TIPOS DE SUERO O INMUNOGLOBULINA ANTIRRABICA HUMANA

IMNUNO GLOBULINA -Dosis máxima

Suero Heterólogo

- Elaborado con suero de equinos hiper inmunizados
- Dosis : 40 UI/Kg. de peso
- Vía intramuscular
- Presentación *1000 UI en 5ml*
- Conservación: Entre 2°C y 8°C.

IG EQUINA PURIFICADA

- Potente, segura
- Pocos eventos adversos
- No se recomienda pruebas cutáneas

Suero Homólogo

- **HRIG** inmunoglobulina Antirrábica de origen humano
- Elaborado con suero de humanos hiper inmunizados.
- Dosis : 20 UI/ Kg. de peso vía intramuscular
- Conservación: Entre 2°C y 8°C.

➤ **Aplicar solo por única vez - control médico estricto**



ADMINISTRACION DE SUERO ANTIRRABICO HUMANO-EXPOSICION GRAVE



- ✓ Debe realizarse a nivel hospitalario.
- ✓ Puede ser administrado hasta antes de la 3ra dosis de las vacunas cultivo celular.
- El suero debe infiltrarse alrededor y dentro de la(s) herida (s), hasta donde sea anatómicamente posible.
- Lo restante debe administrarse por vía intramuscular en dosis única (fraccionar dosis aplicar el volumen por separado).

INDICACIONES DE SUERO ANTIRRABICO HUMANO

Mordeduras localizadas en **cara, cabeza, cuello, genitales, pulpejo de dedos de manos y pies** producidas por perro, gato u otro animal doméstico **sospechoso de rabia**

Mordeduras **múltiples, profundas o desgarradas** producidas por perro, gato u otro animal doméstico **sospechoso de rabia**

Mordeduras ocasionadas por **animales huidos o desconocidos** localizadas en **cara, cabeza, cuello, genitales, pulpejo de dedos de manos y pies** . (evaluar situación epidemiológica)

Mordeduras ocasionadas por **animales silvestres** localizadas en **cara, cabeza, cuello, genitales, pulpejo de dedos de manos y pies, múltiples o profundas.**

Cualquier tipo de mordedura o arañazo por animal **confirmado** de rabia (urbana o silvestre).

Contacto con saliva del animal **confirmado** de rabia con heridas recientes o con las mucosas.

INDICACIONES DE SUERO ANTIRRABICO HUMANO

**ANIMAL (PERRO O GATO)
HUIDO O DESCONOCIDO(*)**

**ANIMAL (PERRO O GATO)
SOSPECHOSO CLINICO(*)**

ANIMAL SILVESTRE

**-RABIA CONFIRMADA (URBANA
o SILVESTRE) o CONTACTO**

**-SI MORDEDURA/S O ARAÑAZO/S EN
CARA ,CABEZA ,CUELLO,GENITALES
PULPEJOS DE DEDOS DE MANOS Y
PIES.**

**-LESIONES MULTIPLES, PROFUNDAS
O DESGARRADAS**

(*) Estas indicaciones pueden cambiar de acuerdo a la situación epidemiológica del área(Zonas endémicas)

CALCULO DE VOLUMEN DE SUERO ANTIRRABICO HUMANO

Nombre
comercial

• X

Concentraci
ón

- 1000 UI en 5ml
- 200 UI/ml

Dosis

- 40 UI/kg de peso

Ejemplo

- Peso del paciente : 60 Kg X 40 = 2400 UI
- Dosis requerida según peso del paciente = 2400 UI

• CALCULO del volumen:

1000 UI.....5cc.....1 frasco
2400 UI.....X

$$X = 12 \text{ cc} = 2 \text{ frascos} + 2 \text{ cc}$$

- Aplicar 12cc dividiéndolos por ejemplo en 3 o 4 partes(3-4cc) vía intramuscular en una zona distinta a la aplicación de vacuna (deltoides ,muslos, etc.)

MORDEDURAS POR RATAS - RATONES - LAGOMORFOS



**NO DAR
TRATAMIENTO
CON VACUNA
ANTIRRÁBICA**

No se ha demostrado en ningún país de América que participen como reservorio o transmisores en la cadena epidemiológica de la rabia.

**TRATAMIENTO
ANTIBIÓTICO -
PIOGENOS**

**VACUNACION
ANTITETANICA**

IMPORTANTE

A

mordedura

Urgencia medica
/Emergencia

Evaluación de
riesgo

Manejo
inicial:
Tratamiento
de la herida
con agua y
jabón/yodop
ovidona

Historia
clínica-
anamnesis(a
ntecedentes
de atopias,
alergias,
otros

Uso de
antibiótico
profiláctico

Clasificación
de la
exposición

Profilaxis
antirrábica
humana
(vacuna-
suero/vacun
ación)
–Profilaxis
Antitetánica

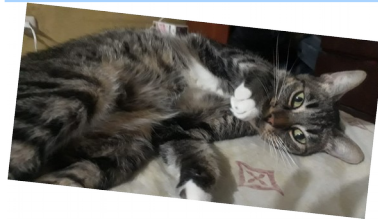
Referir a
establecimient
os de mayor
complejidad si
el caso lo
requiere
-Aplicación de
Suero
antirrábico
Humano

IMPORTANTE

Atención oportuna al paciente expuesto al virus rábico



Realizar el control y monitoreo del animal mordedor (perro y gato)



Vigilancia Epidemiológica activa-Dx Rabia por laboratorio



La rabia se puede evitar si se atiende a tiempo



En caso de mordedura:

- Ubica al animal mordedor para su observación
- Lava las heridas con abundante agua y jabón
- Acude de inmediato al establecimiento de salud más cercano

TRIADA PREVENTIVA RABIA

Lave la herida con agua y jabón.



Ubicar al animal mordedor para su observación.

Acuda al Centro de Salud más cercano y siga las indicaciones del médico.

