

ECN UE6 Q155

Tuberculose pulmonaire

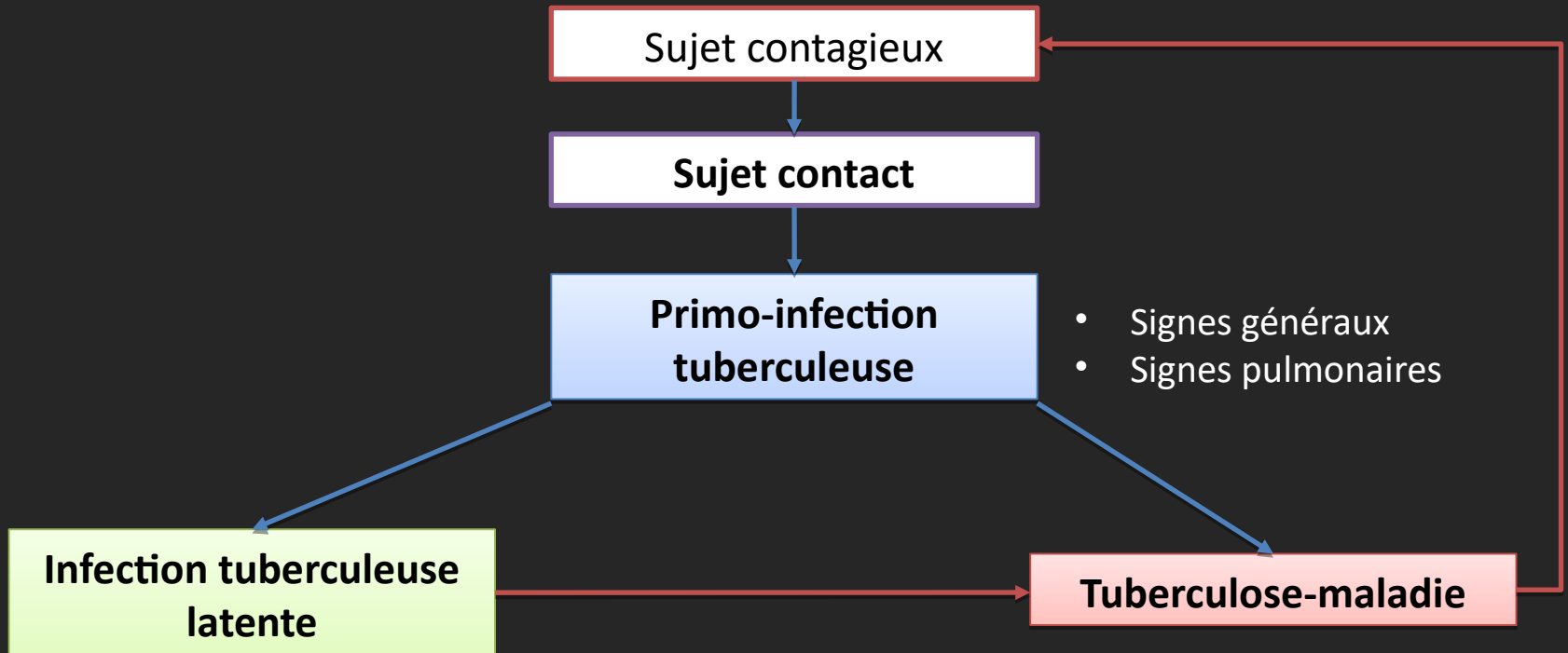
David Séguret – Sean A. Freeman
Kenza El Ayeb Larysa Durova
Dr Samuel Haddad Sebastian Tavolaro
Pr Marie-France Carette

PLACE DES EXAMENS RADIOLOGIQUES

Diagnostic

Examen	Recommandation	Grade	Dose
Radiographie du thorax	Indiqué	C	I
TDM sans injection ou avec injection	Indiqué seulement dans des cas particuliers	C	III

HISTOIRE NATURELLE



- **Maladie pulmonaire**
- **Maladie extrapulmonaire** (diffusion hématogène)
 - Miliaire
 - Tuberculose cérébrale
 - Tuberculose ostéoarticulaire...

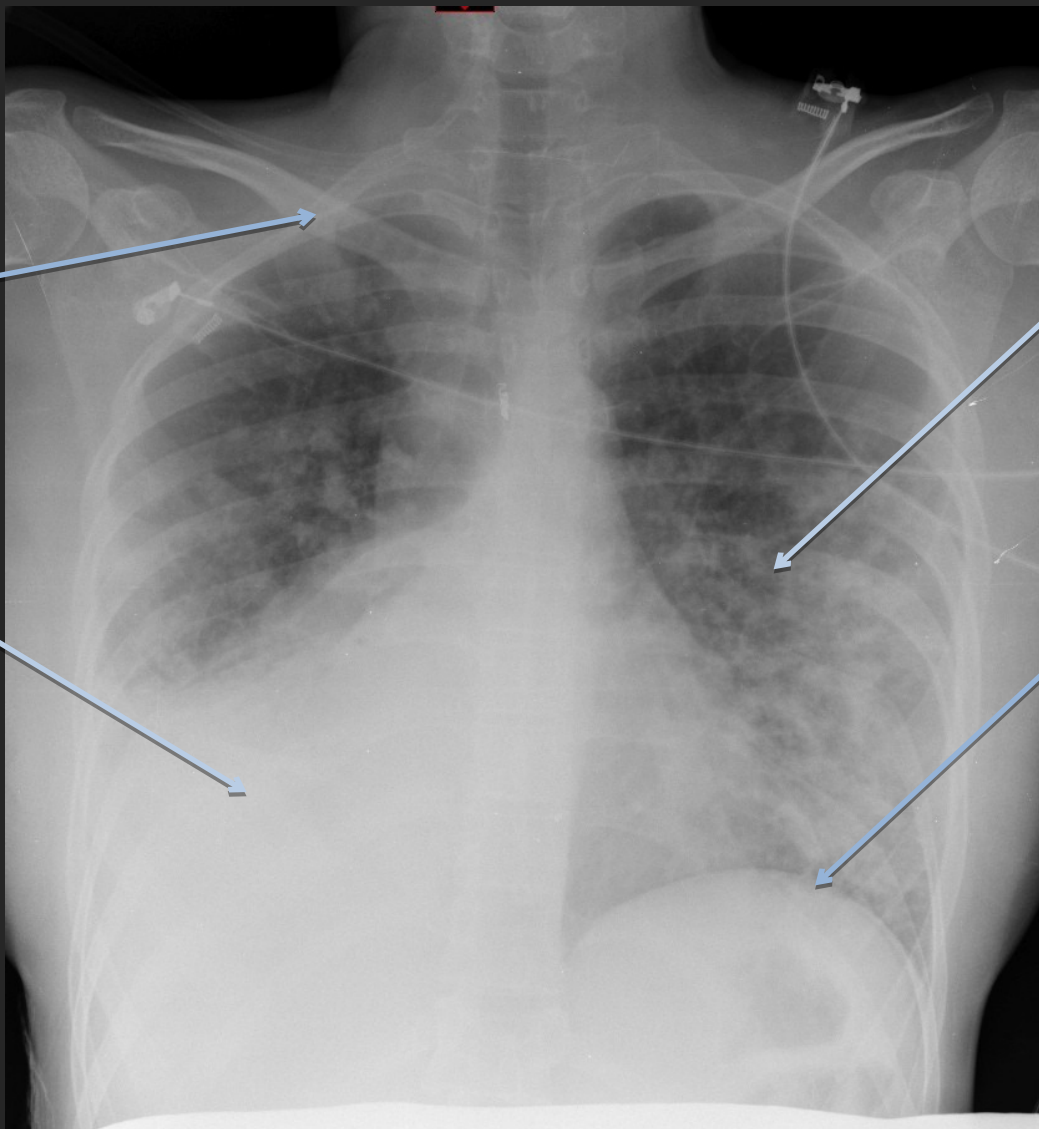
IMAGERIE A VISEE DIAGNOSTIQUE

Tuberculose pulmonaire commune

- **Signes radiologiques descriptifs**
 - **Nodules** isolés ou multiples, plus ou moins confluents
 - **Infiltrats**
 - **Condensation alvéolaire** systématisée ou non
 - **Lésion excavée = caverne**
 - Lésions prédominant dans les régions supérieures et postérieures (où la PaO_2 est la plus élevée)
 - **Arbre en bourgeons** : micronodules centrol**obulaires**
 - **Comblement d'un cul-de-sac pleural, épanchement pleural**

SIGNES
RADIOLOGIQUES
DESCRIPTIFS

RADIOGRAPHIE THORACIQUE



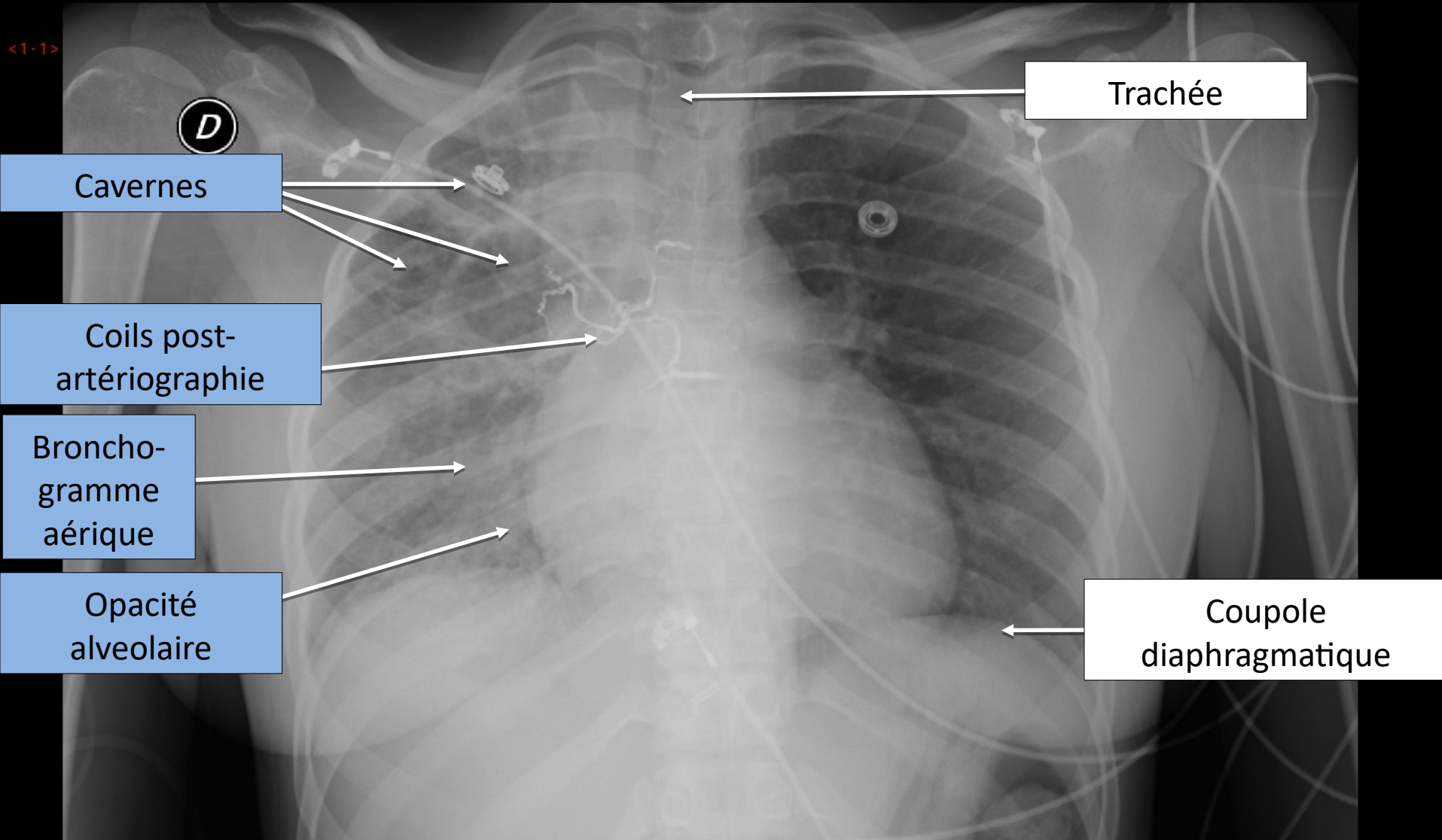
Clavicule droite

Condensation
du lobe
inférieur droit

Opacités
parenchymateuses
multiples bilatérales

Coupole
diaphragmatique
gauche

RADIOGRAPHIE THORACIQUE

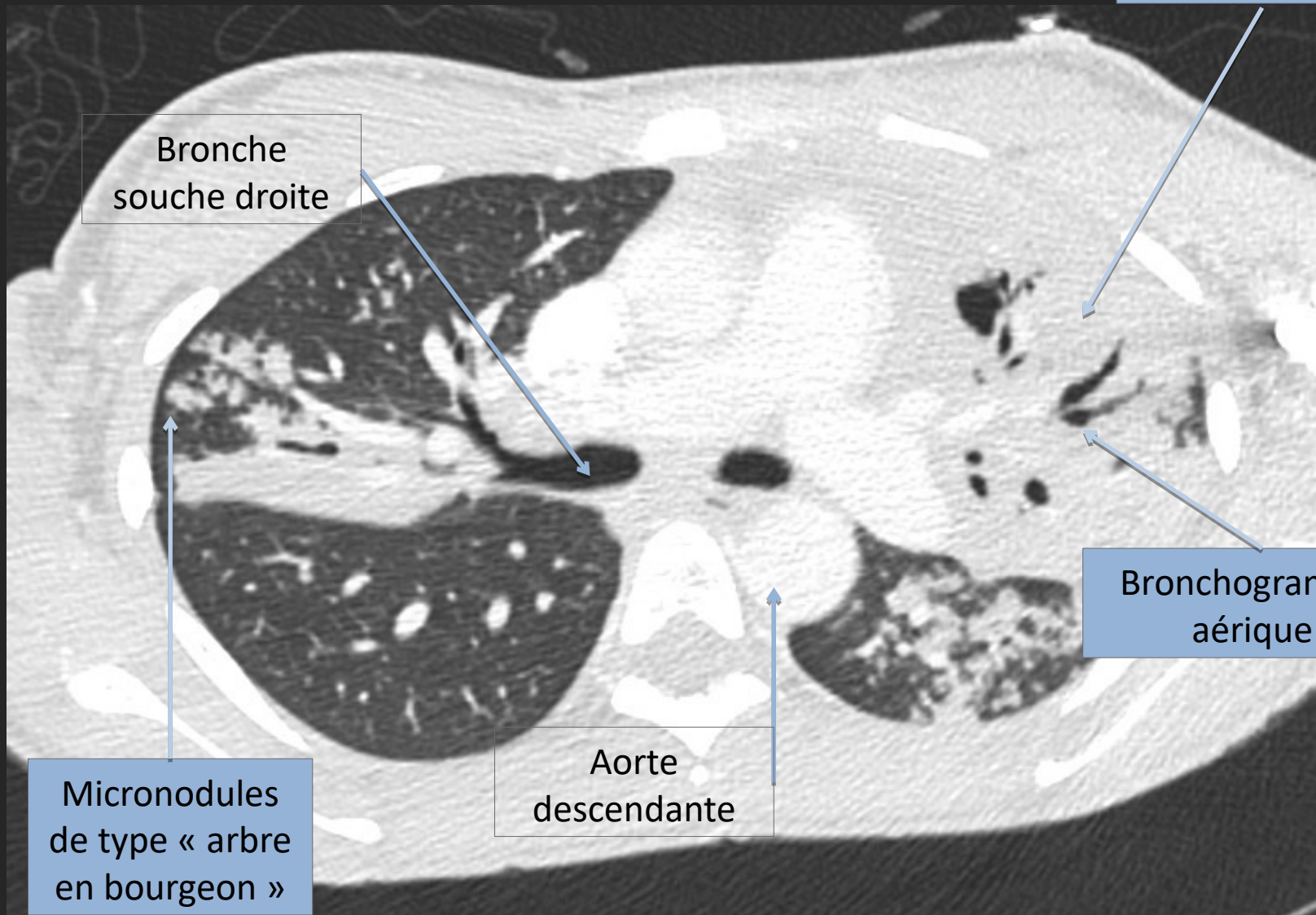


SIGNES
RADIOLOGIQUES
DESCRIPTIFS

TDM AVEC INJECTION

FENETRE PARENCHYMATEUSE

Condensation
alvéolaire
systématisée



Bronche
souche droite

Bronchogramme
aérique

Micronodules
de type « arbre
en bourgeon »

Aorte
descendante

SIGNES
RADIOLOGIQUES
DESCRIPTIFS

TDM AVEC INJECTION

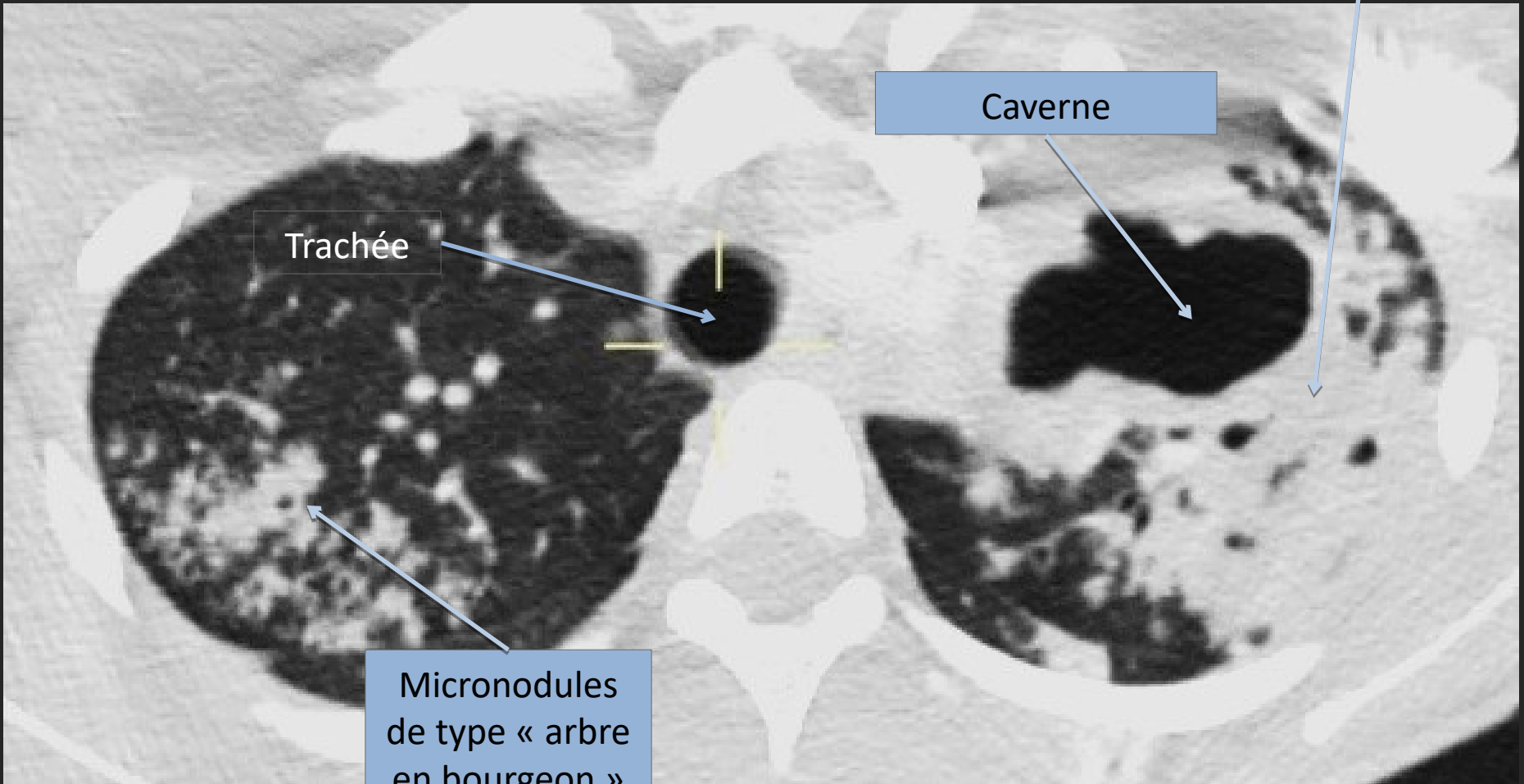
FENETRE PARENCHYMATEUSE

Condensation
alvéolaire

Caverne

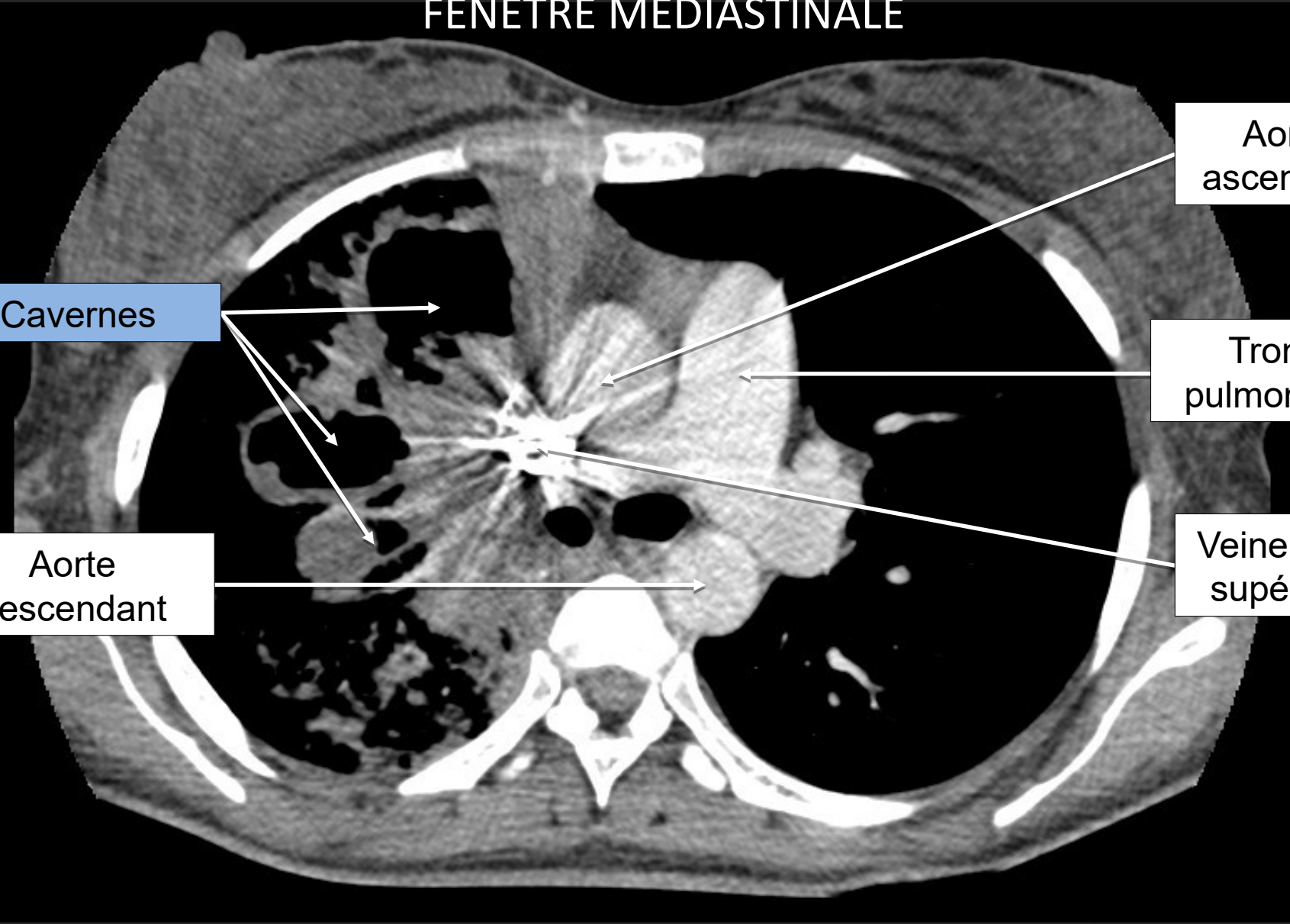
Trachée

Micronodules
de type « arbre
en bourgeon »



TDM AVEC INJECTION

FENETRE MEDIASTINALE



Aorte
ascendant

Cavernes

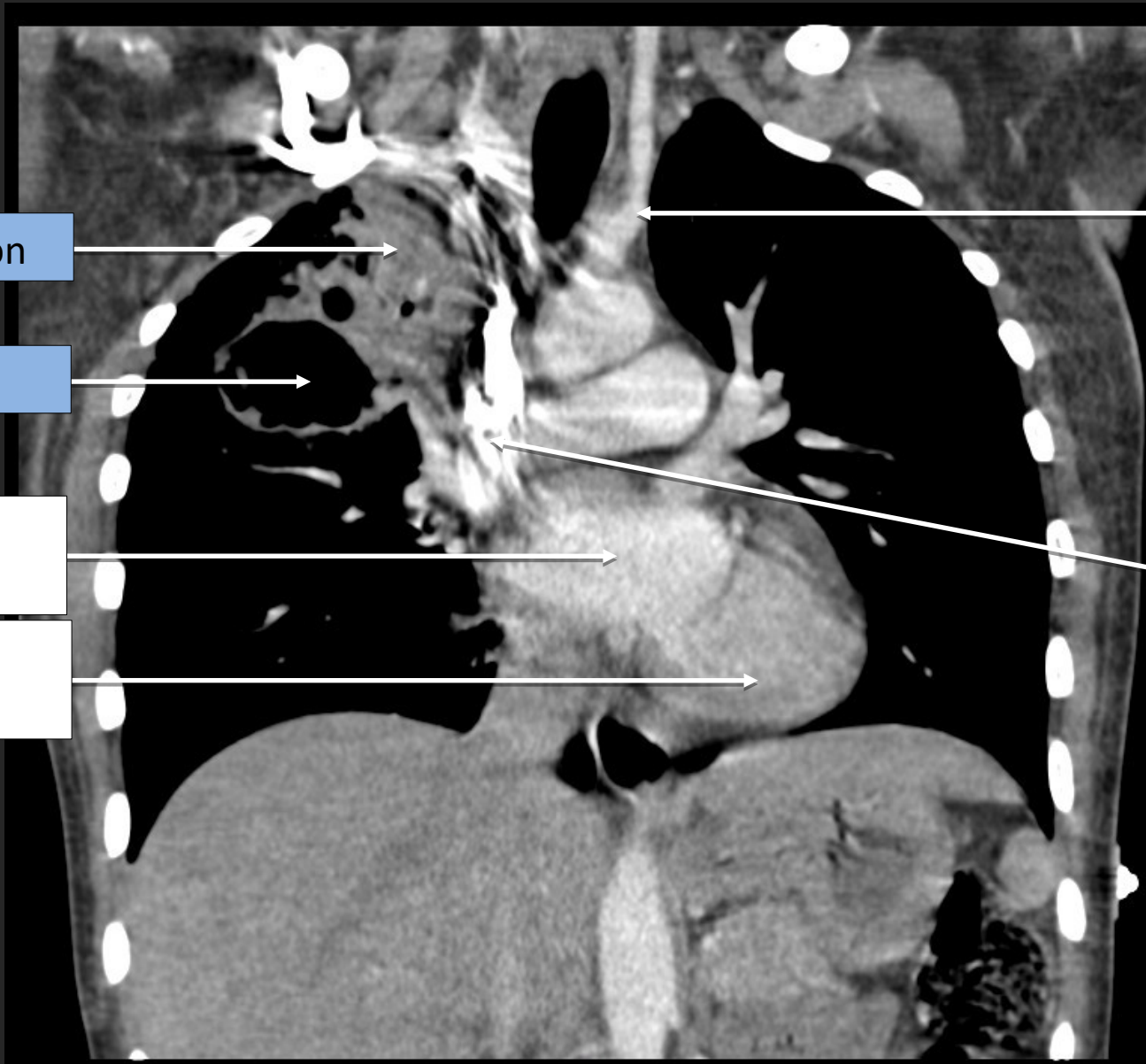
Tronc
pulmonaire

Aorte
descendant

Veine cave
supérieure

TDM AVEC INJECTION

FENETRE MEDIASTINALE



Condensation

Caverne

Oreillette
droite

Ventricule
droit

Carotide
commune
gauche

Veine cave
supérieure

TDM AVEC INJECTION

FENETRE PARENCHYMATEUSE



TDM AVEC INJECTION

FENETRE PARENCHYMATEUSE

Micronodules de
type « arbre en
bourgeon »

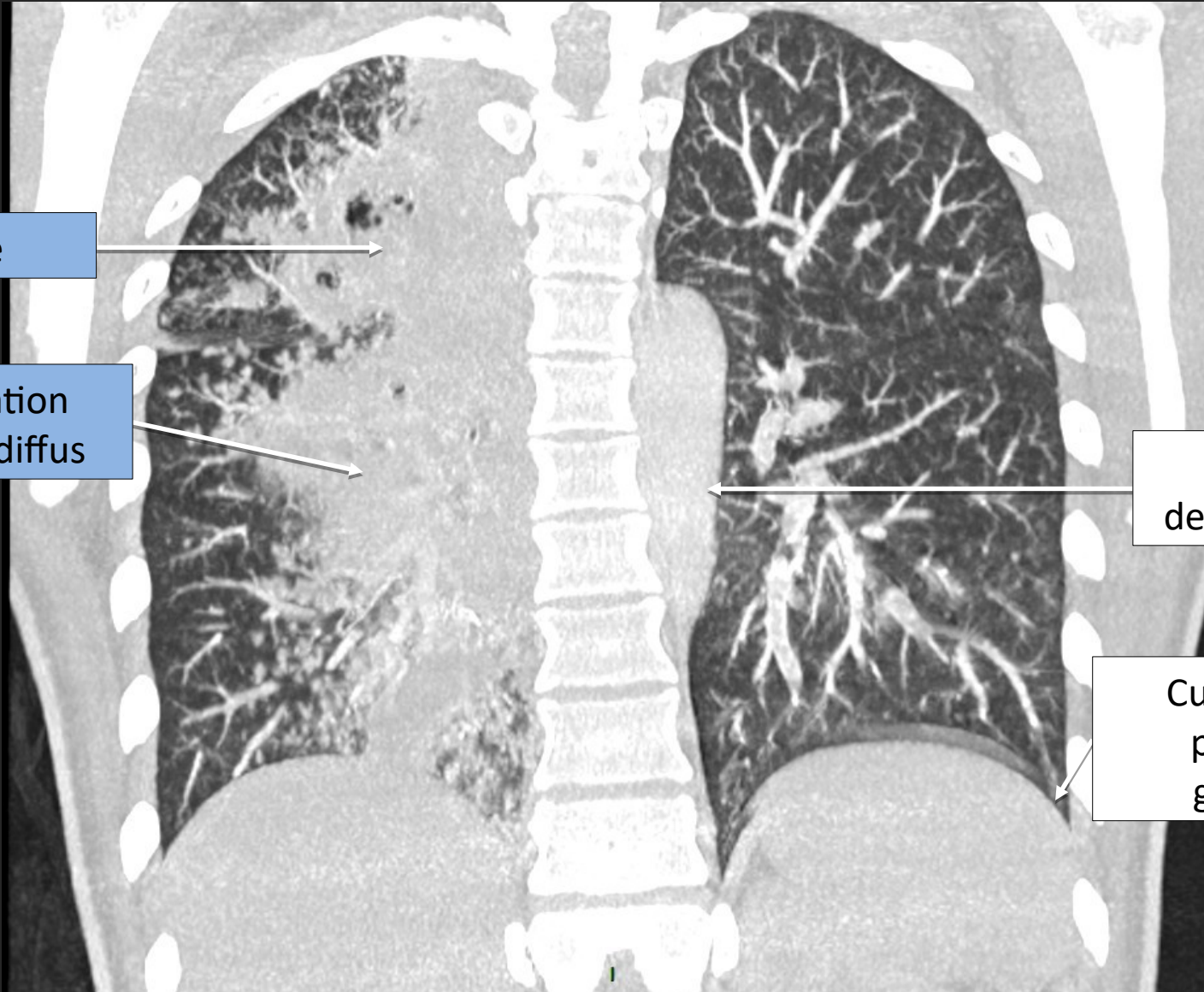
Broncho-
gramme
aérique

Condensation
alvéolaire
dans le lobe
inférieur droit



TDM AVEC INJECTION

FENETRE PARENCHYMATEUSE (MIP)



Caverne

Condensation
alvéolaire diffus

Aorte
descendante

Cul-de-sac
pleural
gauche

SIGNES
RADIOLOGIQUES
DESCRIPTIFS

TDM AVEC INJECTION

FENETRE PARENCHYMATEUSE

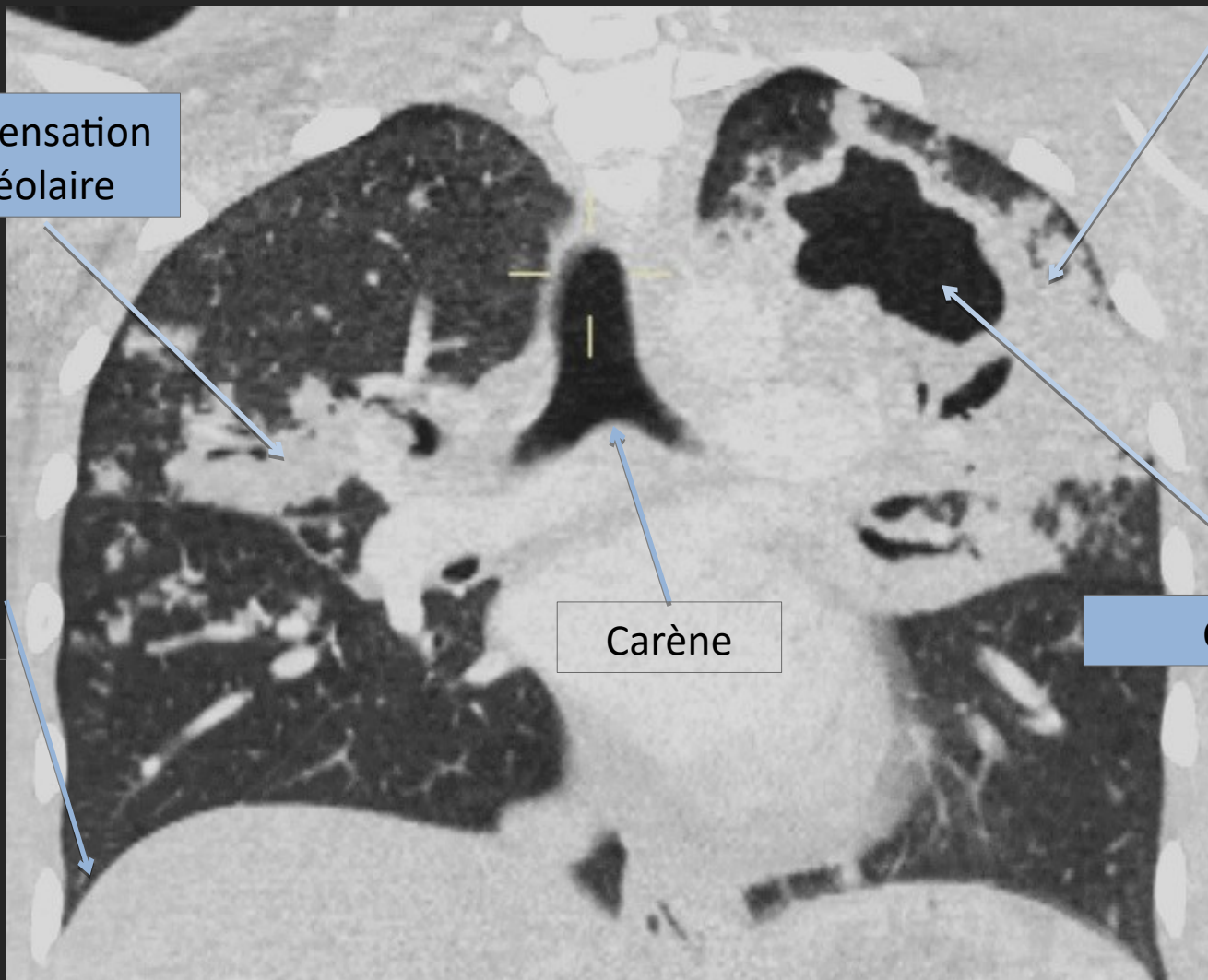
Condensation
alvéolaire

Condensation
alvéolaire

Cul-de-sac
pleural droit

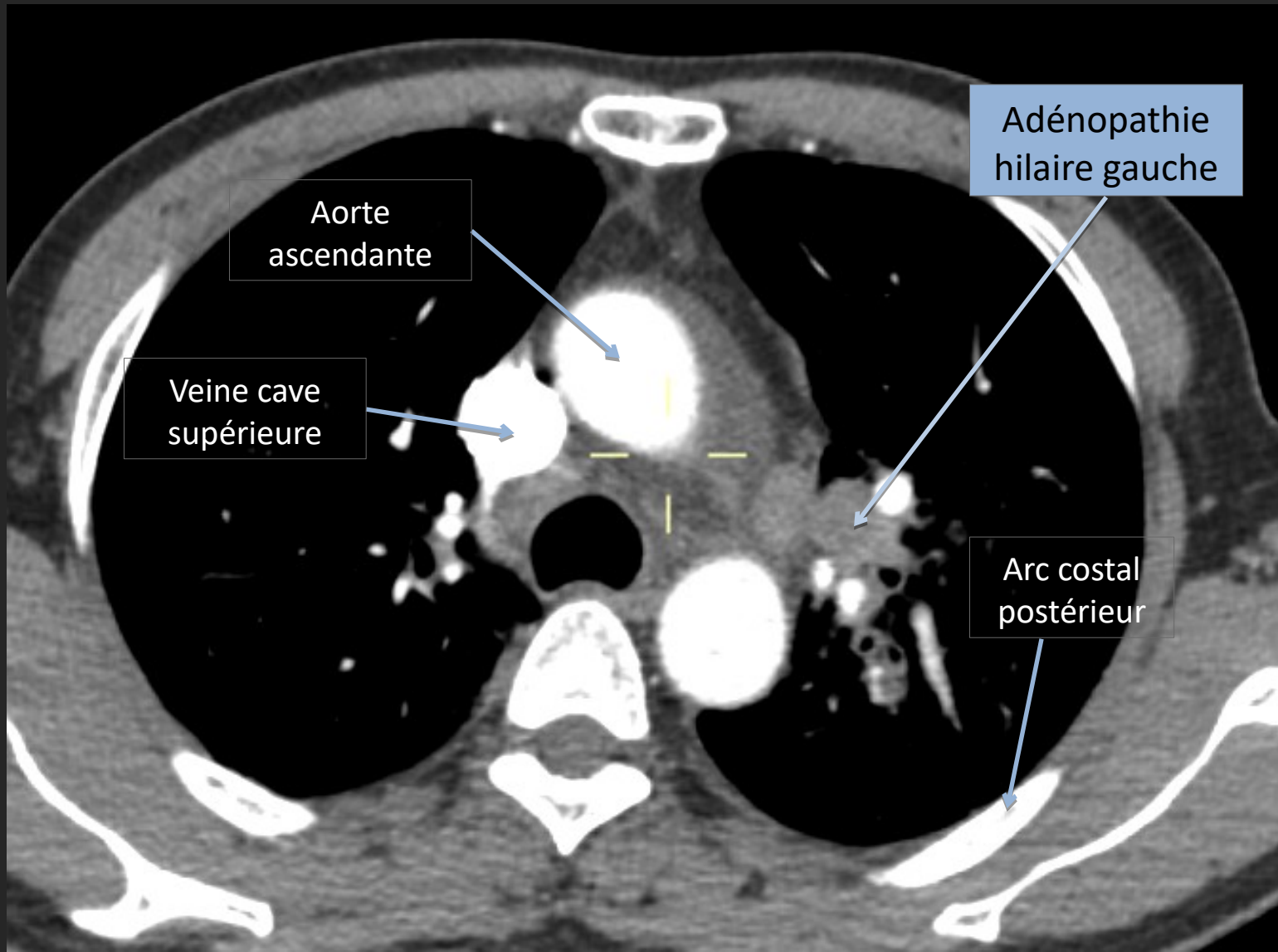
Carène

Caverne



TDM AVEC INJECTION

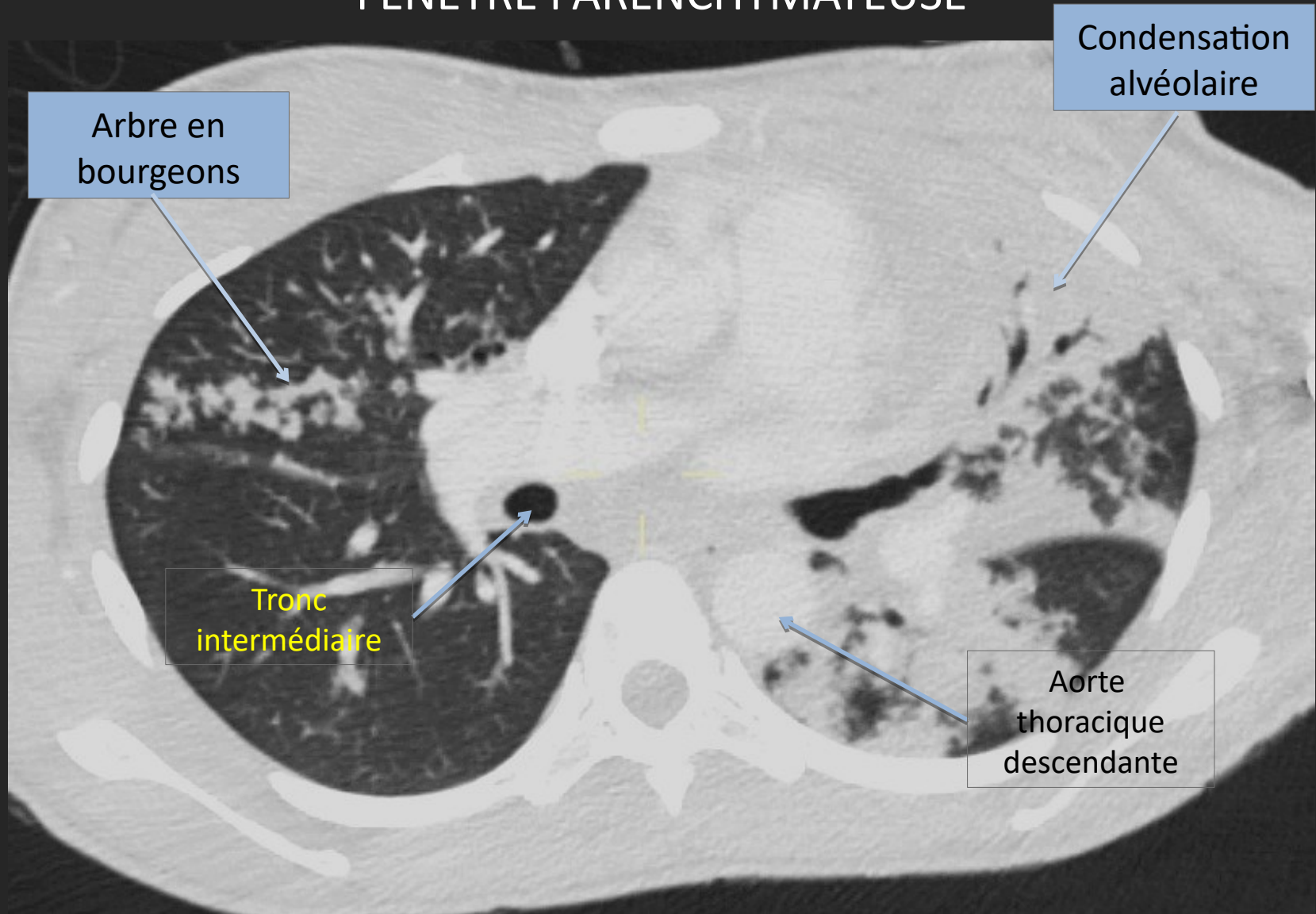
FENETRE MEDIASTINALE



SIGNES
RADIOLOGIQUES
DESCRIPTIFS

TDM AVEC INJECTION

FENETRE PARENCHYMATEUSE



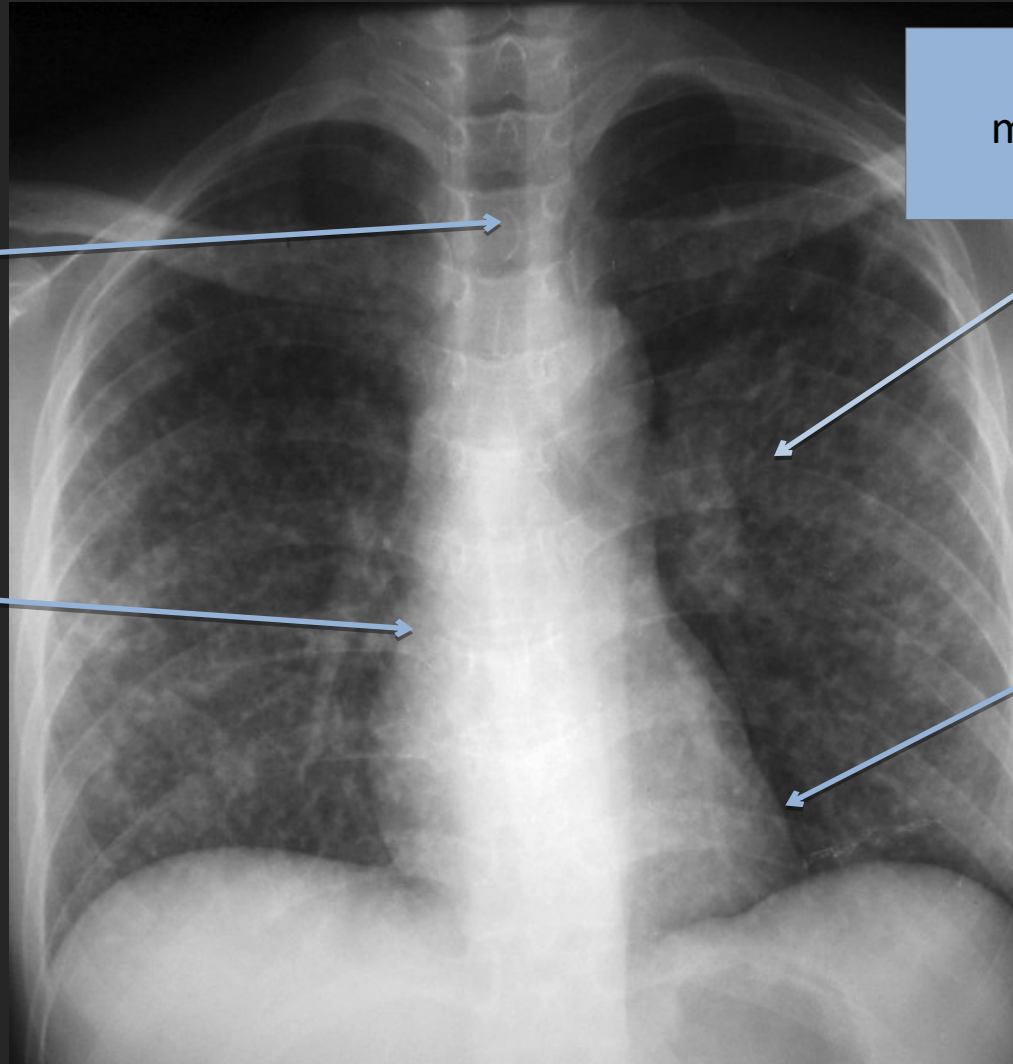
IMAGERIE A VISEE DIAGNOSTIQUE

Miliaire tuberculeuse

- **Signes radiologiques descriptifs**
 - **Pneumopathie interstitielle diffuse micronodulaire bilatérale et symétrique**
 - **En TDM : disposition « at randum » au niveau du lobule.**

SIGNES
RADIOLOGIQUES
DESCRIPTIFS

RADIOGRAPHIE THORACIQUE



Trachée

Miliaire :
micronodules
disséminés

Oreillette droite

Ventricule
gauche

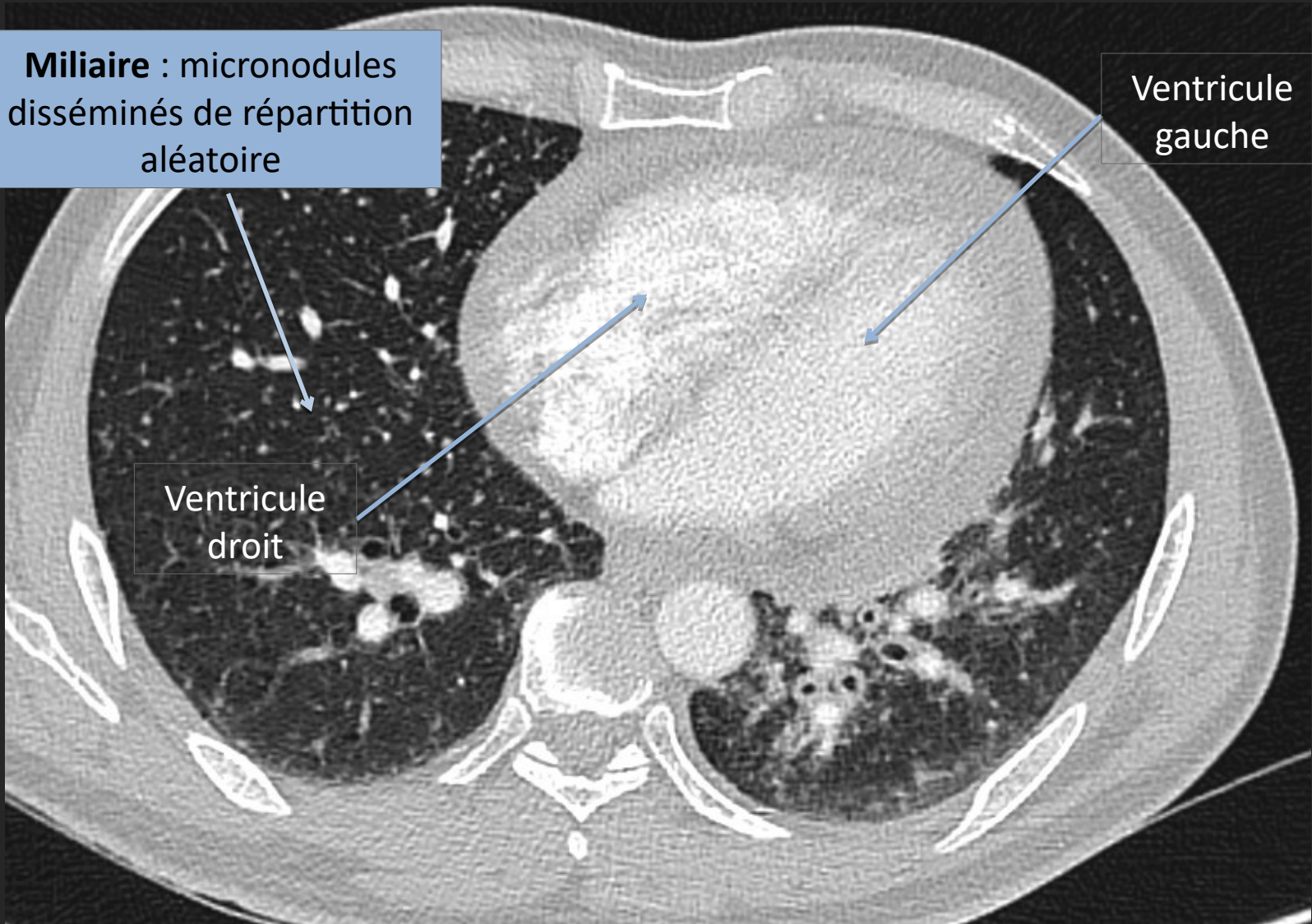
TDM AVEC INJECTION

FENETRE PARENCHYMATEUSE

Miliaire : micronodules
disséminés de répartition
aléatoire

Ventricule
gauche

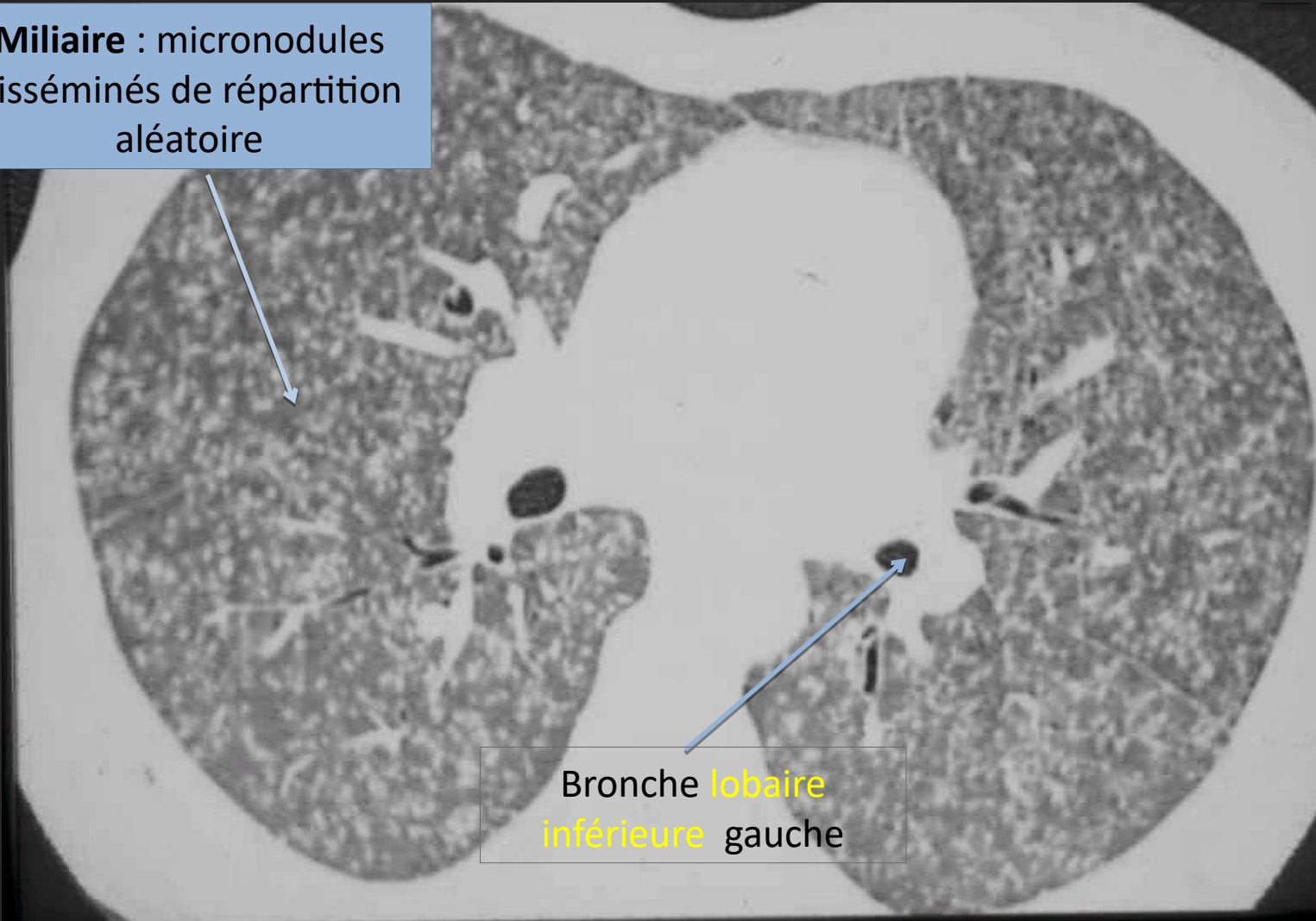
Ventricule
droit



TDM AVEC INJECTION

FENETRE PARENCHYMATEUSE

Miliaire : micronodules
disséminés de répartition
aléatoire



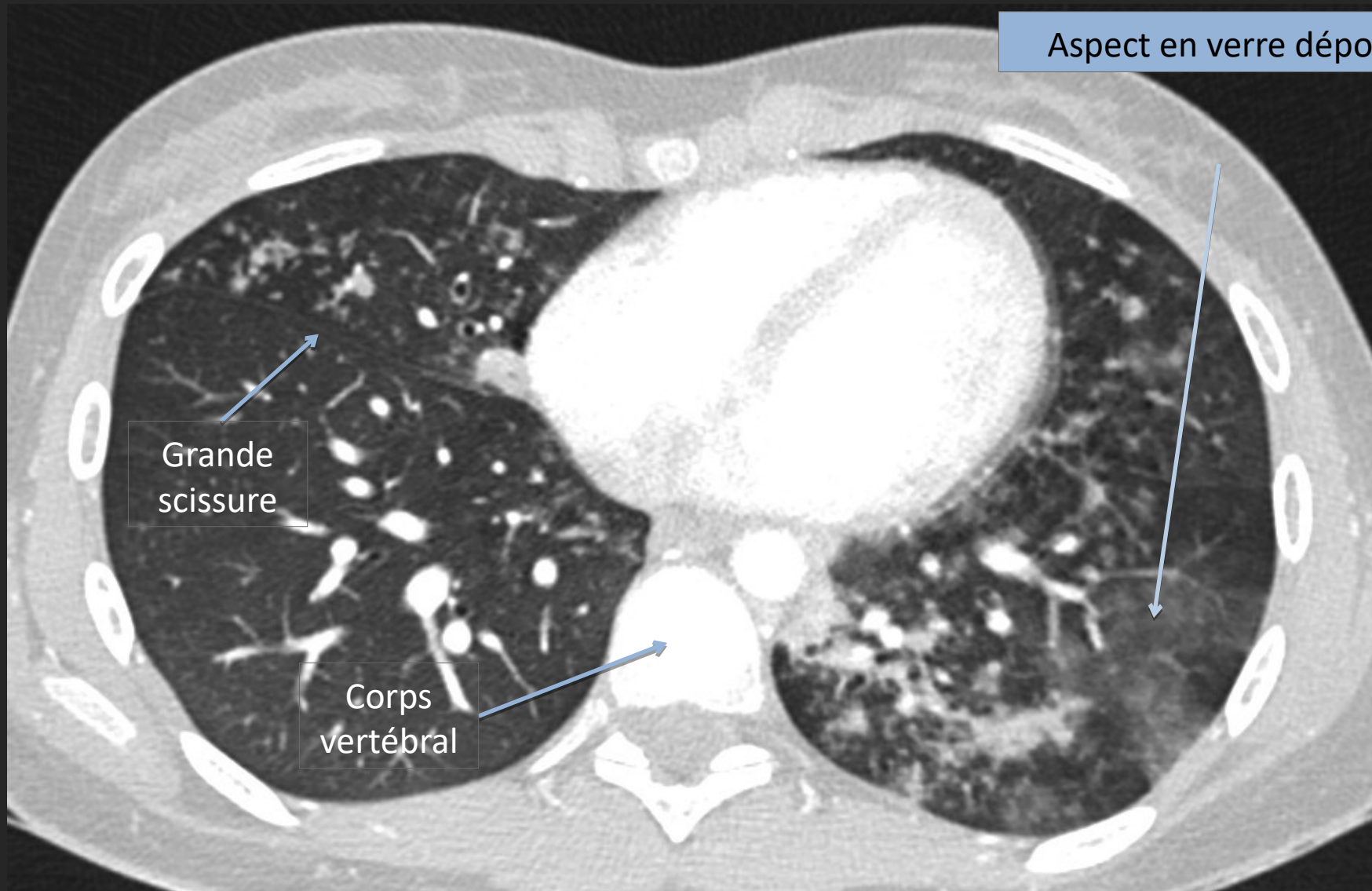
Bronche **lobaire**
inférieure gauche

IMAGERIE A VISEE DIAGNOSTIQUE

- **Complications à rechercher : hémoptysie**
 - **Aspect en verre dépoli** : oriente vers l'origine d'une hémoptysie
 - **Comblement d'une caverne par une opacité de tonalité hydrique** : présence de sang

TDM AVEC INJECTION

FENETRE PARENCHYMATEUSE



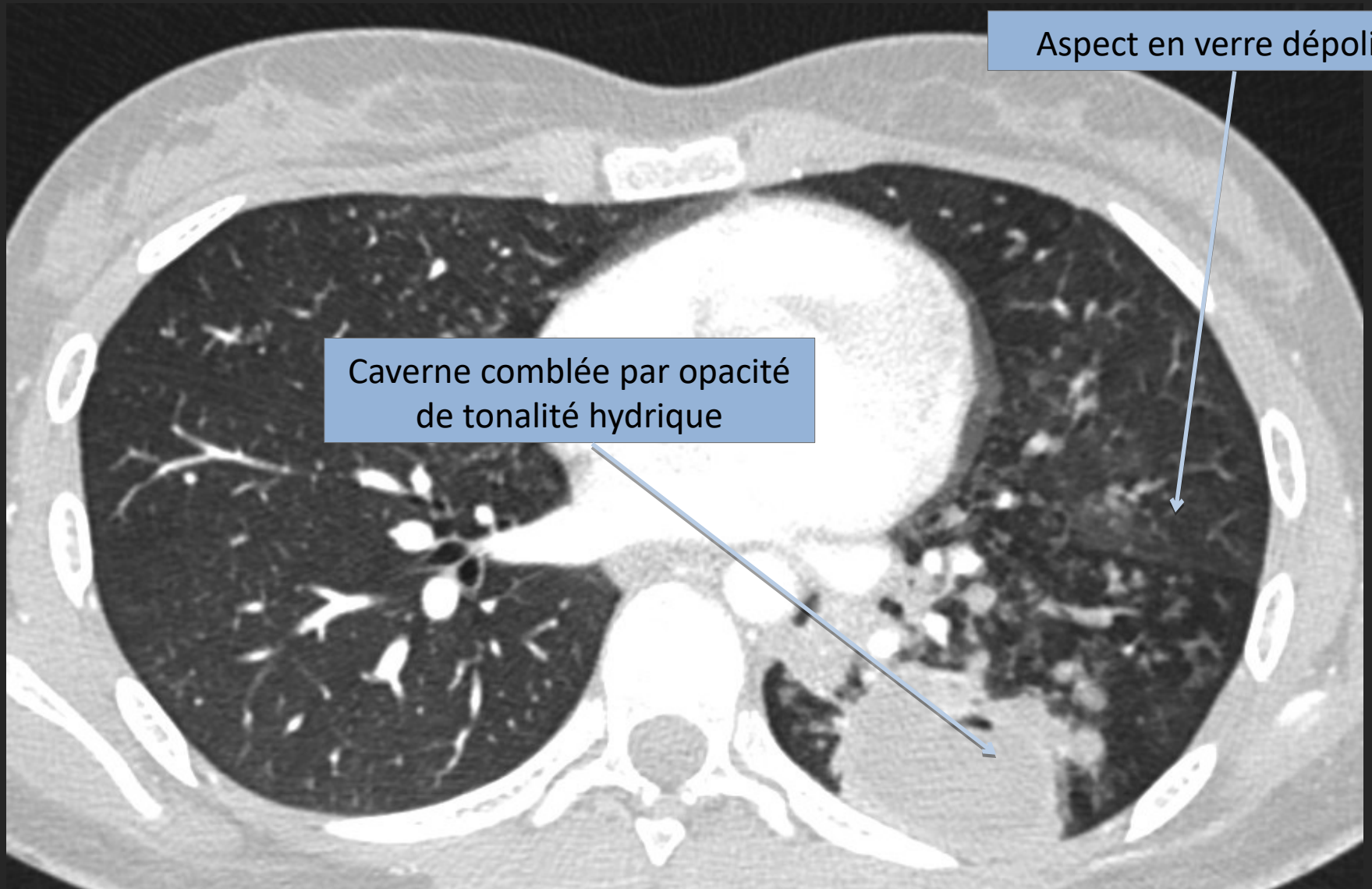
Aspect en verre dépoli

Grande scissure

Corps vertébral

TDM AVEC INJECTION

FENETRE PARENCHYMATEUSE



IMAGERIE DU BILAN D'EXTENSION

- **Signes radiologiques descriptifs**
 - **Péricardite tuberculeuse** : épanchement péricardique circonférentiel
 - **Tuberculose cérébrale** : nodules cérébraux avec aspect de miliaire
 - **Abcès des parties molles** : hypodensité arrondie
 - **Tuberculose ostéoarticulaire** : aspect d'ostéolyse et d'abcès

PERICARDITE
TUBERCULEUSE

TDM AVEC INJECTION

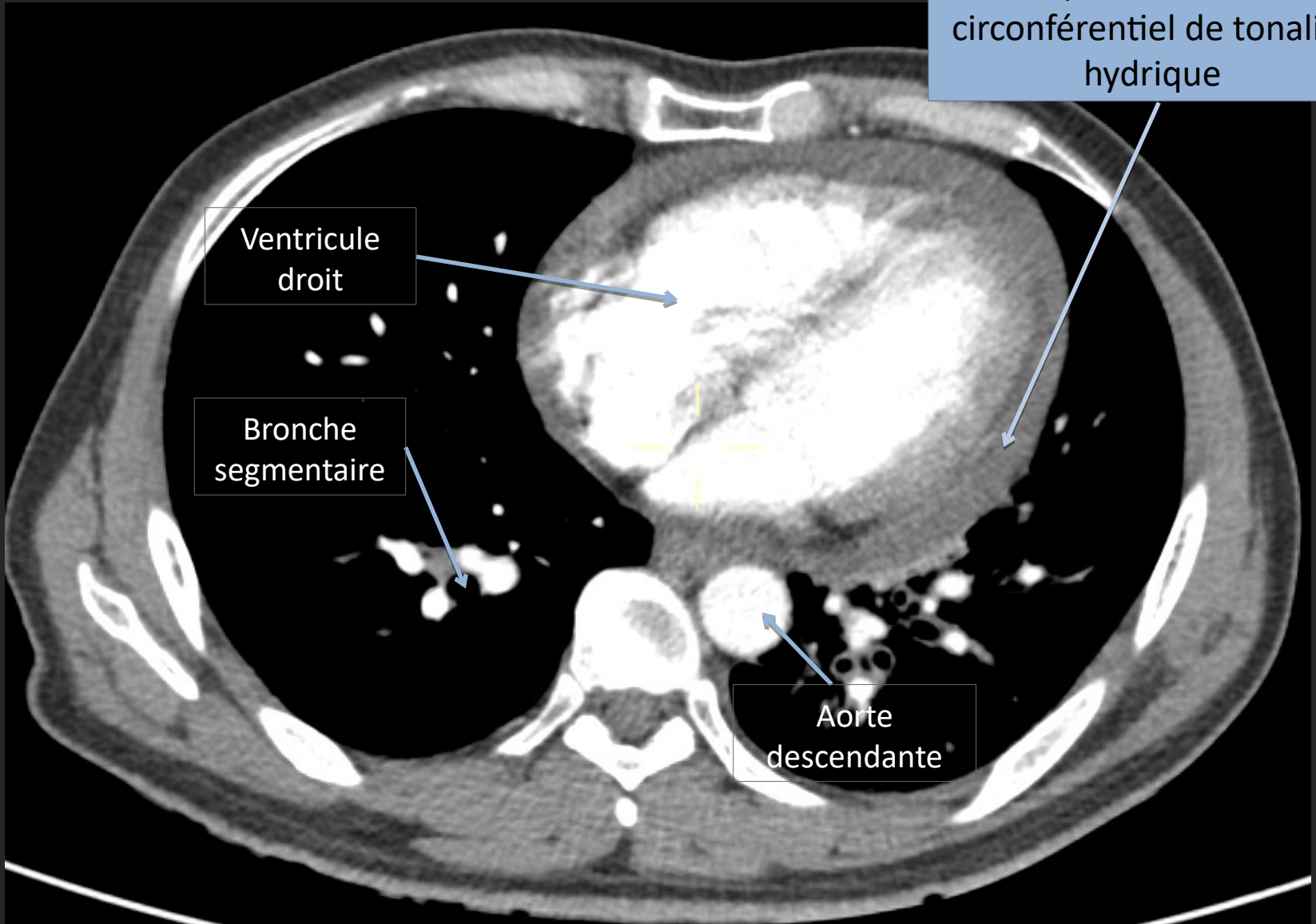
FENETRE MEDIASTINALE

Epanchement
circonférentiel de tonalité
hydrique

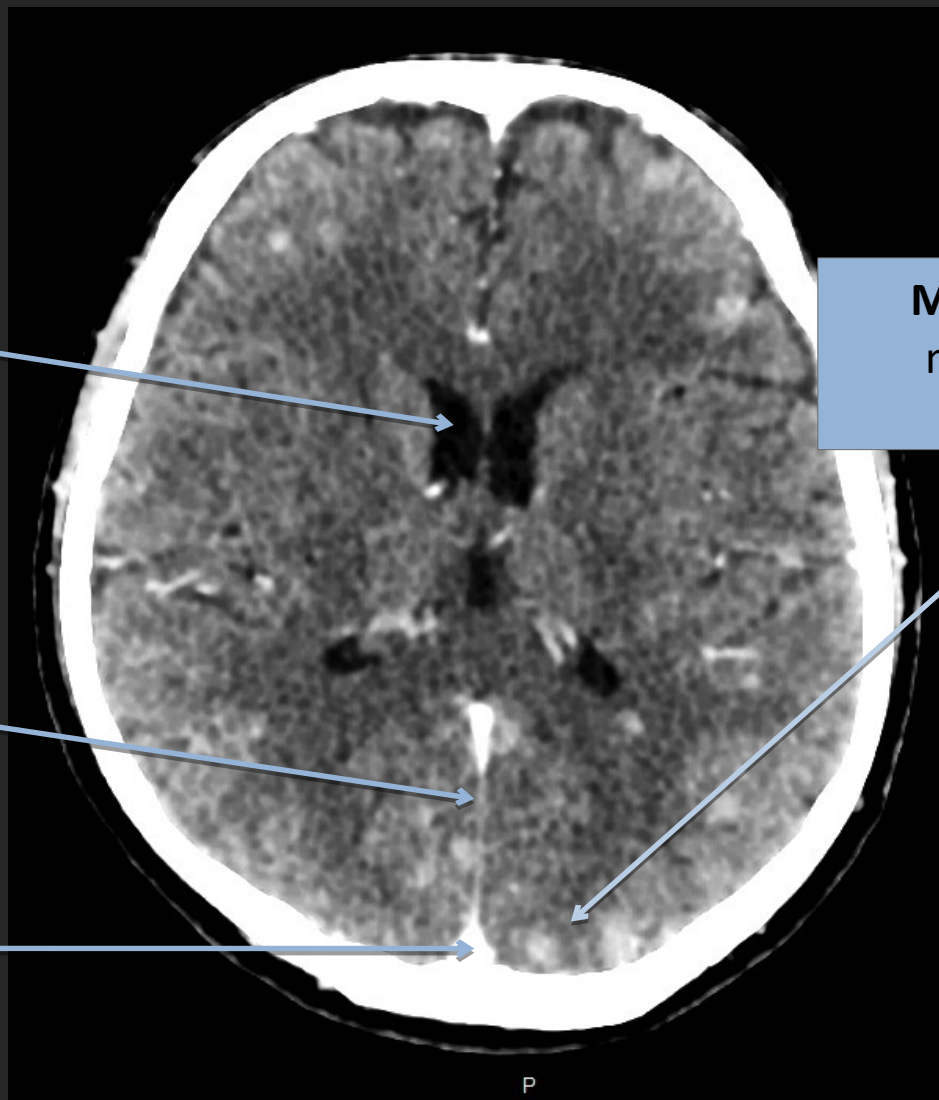
Ventricule
droit

Bronche
segmentaire

Aorte
descendante



TDM CEREBRALE AVEC INJECTION



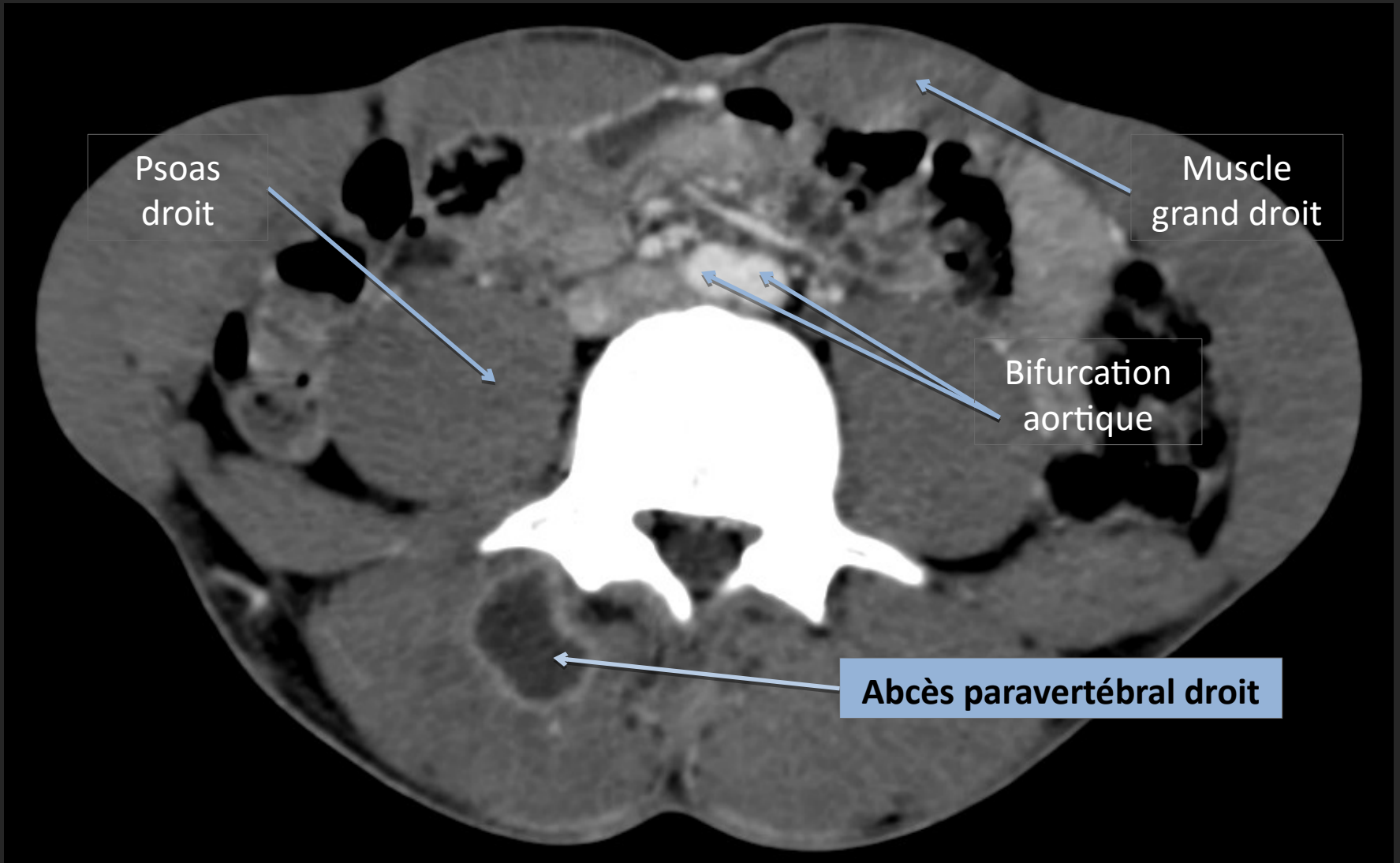
Ventricule
latéral **droit**

Faux du
cerveau

Sinus
longitudinal
supérieur

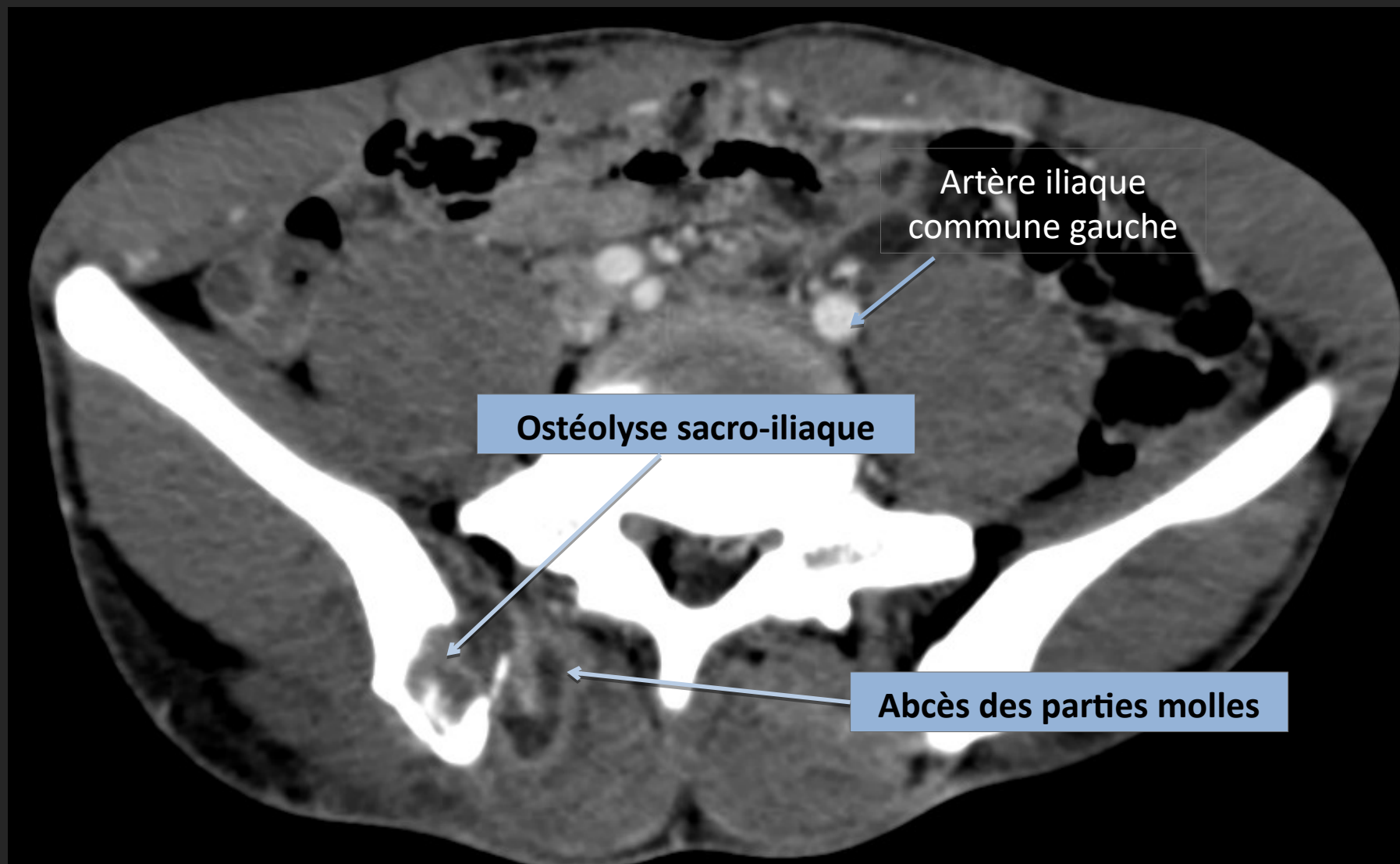
Miliaire cérébrale :
nodules multiples
disséminés

TDM ABDOMINALE AVEC INJECTION

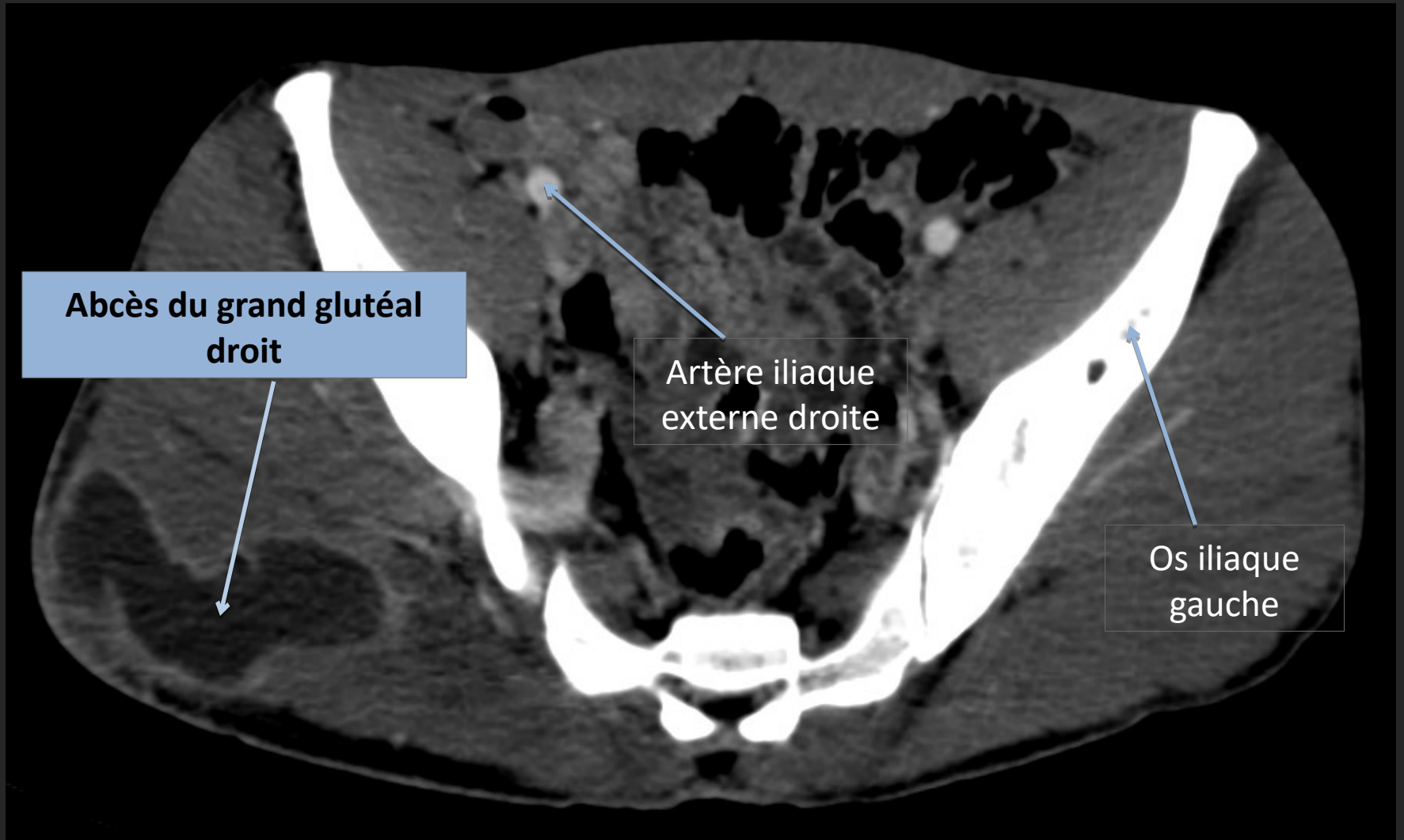


TUBERCULOSE
OSTEO
ARTICULAIRE

TDM PELVIENNE AVEC INJECTION



TDM PELVIENNE AVEC INJECTION



FIN