

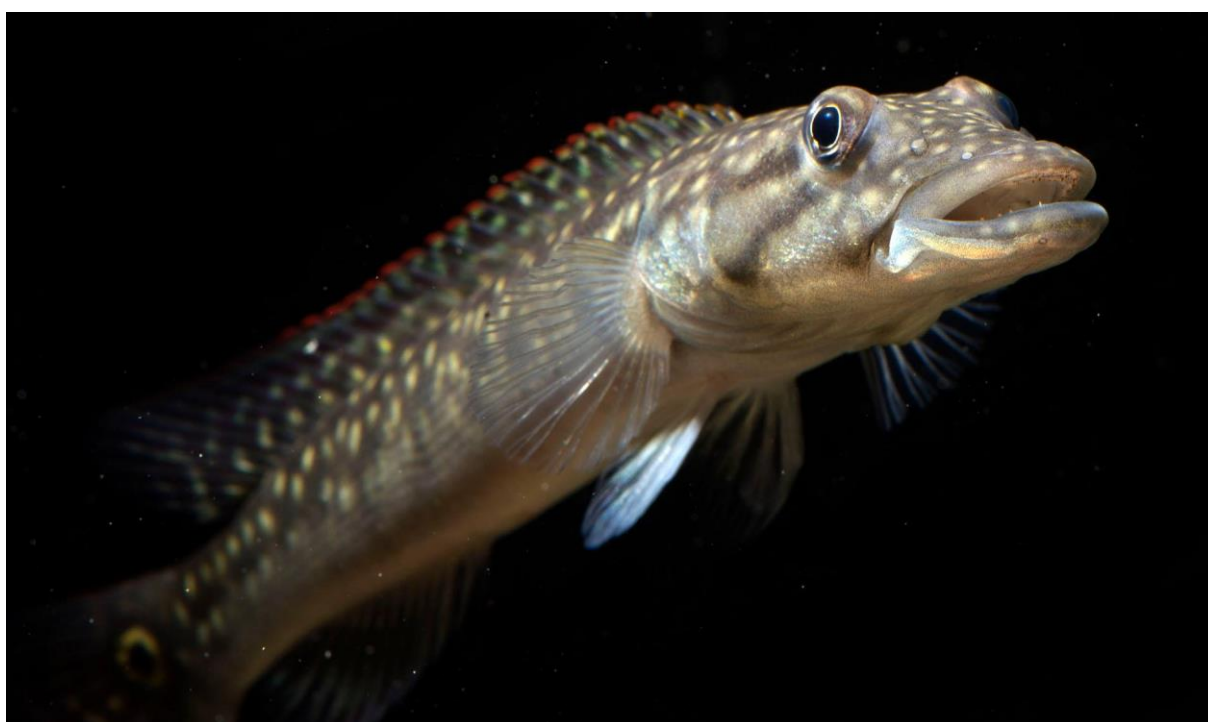


CICHLID@MÉRIQUE
Le forum des cichlides d'Amérique

FICHE	LES CRENICICHLA – Groupe Crenicichla reticulata - Crenicichla jegui - Ploeg, 1986
AUTEUR	
DATE	25 novembre 2017

Crenicichla jegui - Ploeg, 1986

Les membres du sous-groupe Batrachops ne bénéficient pas de la popularité des Crenicichla pailletés du groupe saxatilis, ni des Crenicichla géants et colorés du groupe lugubris ou des Crenicichla nains du groupe regani. La raison de leur manque d'intérêt qu'ils procurent aux aquariophiles peut être attribuée à leur coloration terne pendant leur période de repos sexuel, qui peut être décrite comme grise ou brune. Bien sûr, leurs comportement en aquarium moins est plus complexe en raison de leur grande taille adulte.



Ces Crenicichla plutôt dodus occupent le genre Batrachops (ce qui signifie grenouille) après que Jakob Heckel qui les a décrits en 1840. Depuis, les ichthyologues ont régulièrement déplacé ces poissons dans le genre Crenicichla et y reviennent plusieurs fois à parfaire ou revoir leur classement.



Visiblement, ces poissons se distinguent facilement des autres espèces de *Crenicichla* en raison de leur apparence physique :

Ces *Crenicichla* diffèrent par leur corps allongé propres à leur espèces de « cichlidé brochet » leur bouche est profondément découpée.



Le corps est rond, la tête ronde et les yeux positionnés dorsalement (lire les yeux de bogues) les éloignent. Ce ping-pong nomenclatural a, pour l'instant, disparu à la suite de deux publications indépendantes de



CICHLID@MÉRIQUE

Le forum des cichlides d'Amérique

Kullander et Ploeg, publiées en 1986, arguant que les espèces appartiennent à *Crenicichla* sur la base de la dentition.

Ce poisson dorsalement comprimé est adapté pour vivre parmi les rochers dans l'eau à écoulement rapide. Une partie importante de son habitat a été perdue en raison des inondations causées par la construction d'un grand réservoir. Inhabituel chez *Crenicichla* d'avoir une bande suborbitale si prononcée et une vessie natatoire atrophiée. En conséquence, il passe le plus clair de son temps sur le sol de l'aquarium. Il est importé occasionnellement pour le commerce d'aquarium et sont vendus à des prix élevés.



C'est un prédateur vorace capable d'avaler de très grosses proies.

Biotope naturel

Trouvé principalement dans les parties rapides de la rivière Rio Tocantins. Une grande partie de la zone de distribution de l'espèce a été inondée suite à la construction du réservoir de la centrale de Tucuri en 1984.





Alimentation

L'alimentation devrait être faite avec du poisson comme nourriture principale : L'espèce mange tout ce qui se passe dans la bouche. *Crenicichla jegui* est un chasseur invétéré !



Dans l'aquarium, il mangera des morceaux de poisson, des crevettes, des moules et du poisson et pourra accepter au bout d'un d'adaptation de la nourriture sèche.

Différence entre les sexes - Reproduction

Les males deviennent un peu plus gros que les femelles. Le mâle atteint la taille de 22-25 cm et est brun beige avec des tons grisâtres et des rayures marron foncé. Il a de faibles marques noires sur ses yeux.





CICHLID@MÉRIQUE
Le forum des cichlides d'Amérique

La femelle est plus jaunâtre que le mâle et a des marques noires sur les yeux et sur les côtés du corps. Elle a des points jaunes blancs sur la tête et le long du dos presque jusqu'au poing de la queue. La femelle a également une marque rouge claire sur le dos de la vertèbre.

La femelle est de couleur plus jaunâtre et a une tache blanche jaunâtre sur la tête et le long du dos presque jusqu'à l'anus. On distingue assez facilement les femelles par la marque rouge claire placée sur leur dos tout le long de la colonne vertébrale.



La maturité sexuelle a lieu avant l'année. Ils peuvent être maintenus en aquarium communautaire.

Les parents prennent soin de leur progéniture.

Aquarium

Pour son développement normal et sa conservation, *Crenicichla jegui* nécessite un grand aquarium d'au moins deux mètres de long, avec une forte circulation et de nombreuses cachettes. Si vous voulez maintenir à la fois, femelle et mâle dans le même aquarium, vous devrez remplir le fond avec des tuyaux et des racines afin que la femelle ait une chance de se cacher. Un substrat assez fin dans lequel *Crenicichla jegui* pourra creuser des trous viendra compléter l'installation de ce bac dédié.



CICHLID@MÉRIQUE
Le forum des cichlides d'Amérique



Jusqu'à récemment, beaucoup d'espèces de ces poissons ont été importées, mais pour la plupart des aquariophiles elles semblaient trop grandes ou «inappropriées» même pour les grands aquariums.

Le choix de la maintenance de ce poisson doit être un choix raisonné et réfléchi !

Les Poissons de ce genre préfèrent exister dans les grottes, les grottes et les abris, où ils se reproduisent. C'est pourquoi, comme cela a été dit, il est préférable d'avoir beaucoup de goulots d'étranglement longs créés en utilisant des tuyaux en PVC.





CICHLID@MÉRIQUE

Le forum des cichlides d'Amérique

L'aquarium sera décoré de nombreuses cachettes sous la forme de grottes faites de roches et de racines. Ceci est particulièrement important étant donné que les femelles peuvent trouver un abri pour les mâles par périodes.

Selon les espèces, ces poissons atteignent une longueur de 10 à 45 cm, poisson prédateur prédominant, dans ces conditions, la filtration doit être puissante, une forte aération est apportée et des changements d'eau de fréquence hebdomadaire sont opérés. : L'espèce est adaptée au courant fort dans l'eau.

Très agressif surtout contre d'autres espèces de la même famille, *Crenicichla jegui* sera toujours capable de manger de plus petites espèces passant à sa portée. Cette filtration puissante et brassage sous-marin de l'eau de l'aquarium ainsi créés sont importants.

Couche préférée dans l'aquarium occupée par *Crenicichla jegui* : Couche inférieure

Durée de vie en aquarium : 2 à 3 ans

Eau

- Température comprise entre 22-26 ° C.
- dH 6-10 °,
- pH environ 7.

Comportement

Comme cela a déjà été souligné, les males se battent souvent farouchement. *Crenicichla jegui* est une espèce extrêmement agressive. Il faut surtout l'agressivité particulière des males qui attaquent les autres *Crenicichla* dès qu'ils en ont l'occasion. En revanche, l'agressivité intraspécifique n'est notée que pendant la période de frai. Les autres cohabitants de l'aquarium, quels qu'ils soient, pendant le frai seront expulsés du site proche de la ponte choisi par le couple qui s'est choisi pour la reproduction, de manière intensive et sans répit.





CICHLID@MÉRIQUE
Le forum des cichlides d'Amérique

Pour ces cichlidés, l'aquariophile devra préparer l'abri approprié, dans lequel *Crenicichla jegui* pourra pénétrer seulement à travers une entrée étroite. Comme pour tous les autres *Crenicichla*, il est toujours très difficile de créer un couple à cause de l'agressivité du mâle.

Remarque

Espèce publiée dans la liste des espèces menacées et des espèces surexploitées ou menacées de surexploitation

http://www.normasbrasil.com.br/norma/instrucao-normativa-5-2004_75328.html

Vidéo

<https://youtu.be/kjC69hiORy8>