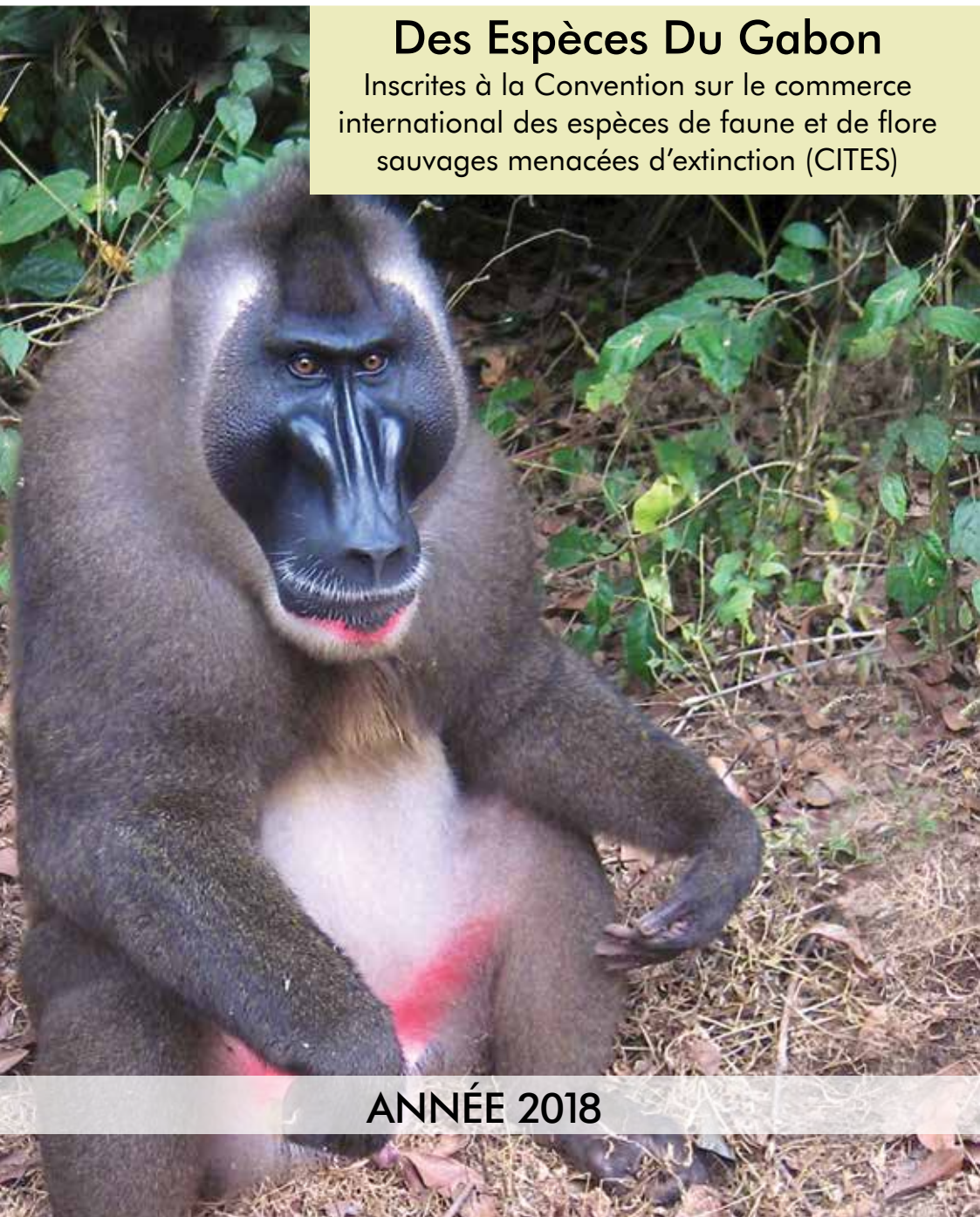


GUIDE D'IDENTIFICATION

Des Espèces Du Gabon

Inscrites à la Convention sur le commerce international des espèces de faune et de flore sauvages menacées d'extinction (CITES)



ANNÉE 2018



GUIDE D'IDENTIFICATION Des Espèces Du Gabon CITES

Born Free USA remercie la Fondation Brigitte Bardot pour avoir financé ce guide et les autorités gabonaises pour leur soutien ayant permis son développement.



Voir la dernière page pour la liste des contacts utiles.

TABLE DES MATIÈRES

Comment utiliser ce guide	1	/ Serpentes	62
Qu'est-ce que la CITES?	3	/ Testudines	62
Qu'est-ce que la Liste Rouge?	10	CHORDATA / AMPHIBIA	
Comment lire ce guide	13	/ Anura	64
Qu'est-ce que les couleurs signifient	15	CHORDATA / ELASMOBRANCHII	
Étapes du contrôle des permis CITES	17	/ Carcharhiniformes	65
		/ Lanmiformes	65
CHORDATA / MAMMALIA		/ Orectolobiformes	66
/ Artiodactyla	19	/ Pristiformes	66
/ Carnivora	20	ARTHROPODA / ARACHNIDA	
/ Cetacea	23	/ Scorpiones	67
/ Pholidota	29	CHORDATA / ACTINOPTERI	
/ Primates	30	/ Syngnathiformes	68
/ Proboscidea	37	CNIDARIA / ANTHOZOA	
/ Sirenia	37	/ Scleractinia	68
CHORDATA / AVES		PLANTAE / CYATHEALES	
/ Anseriformes	38	/ Cyatheaceae	69
/ Ciconiiformes	39	PLANTAE / EUPHORBIALES	
/ Cuculiformes	39	/ Euphorbiaceae	70
/ Falconiformes	40	PLANTAE / FABALES	
/ Gruiformes	50	/ Leguminosae	71
/ Passeriformes	51	PLANTAE / ORCHIDALES	
/ Psittaciformes	52	/ Orchidaceae	72
/ Sphenisciformes	53		
/ Strigiformes	53	Liste des sites internet utiles	73
CHORDATA / REPTILIA		Liste des contacts utiles	76
/ Crocodylia	57		
/ Sauria	58		

COMMENT UTILISER CE GUIDE

Travaillant dans tout type de poste frontière, que cela soit sur le terrain entre deux pays ou à un port d'entrée maritime ou aérien, ce guide vous aidera à identifier les espèces sauvages inscrites à la CITES, leurs parties et produits, ainsi que la situation de leur mise en danger d'après la Liste Rouge de l'UICN. Ce guide est organisé par Classe et Ordre, donc si vous voyez une espèce de reptile ou une partie ou un produit de cette espèce, vous pouvez identifier l'ordre et l'espèce de l'animal correspondant, comme par exemple le crocodile, afin d'obtenir des informations détaillées sur cet animal. La Table des Matières comprend les numéros de page, vous permettant de faire défiler les pages du guide pour accéder à l'ordre de l'espèce.

Vous constaterez des sections de couleur vertes (comme ci-dessous) qui marquent chaque ordre, suivi par les espèces inscrites à la CITES et/ou évaluées par Liste Rouge de l'UICN. Lorsque disponible, chaque espèce est accompagnée d'une photo ou d'une illustration et dans certains cas, d'un exemple des parties et produits de cette espèce présents dans le commerce afin de vous aider à discerner si ce que vous observez est en effet un spécimen inscrit à la CITES.

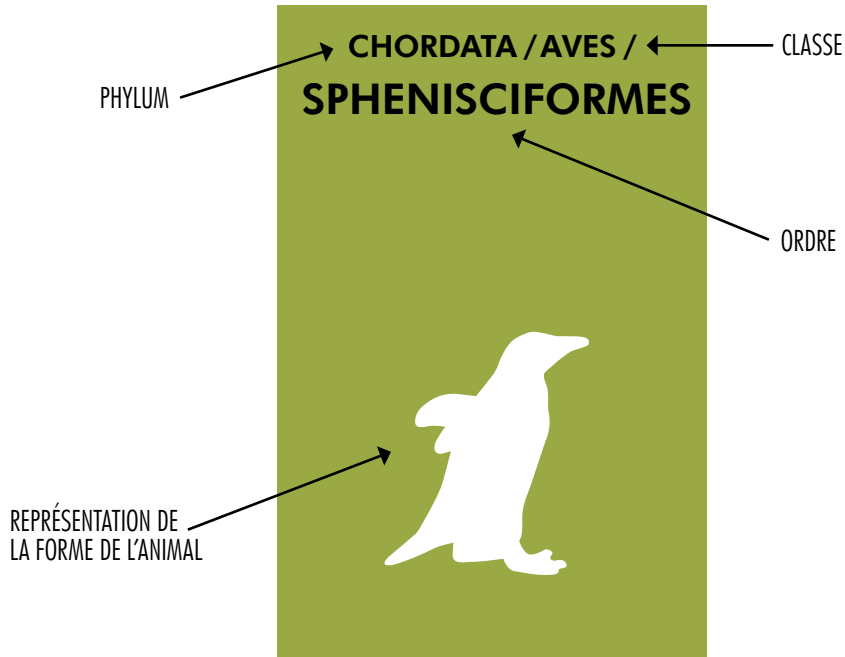


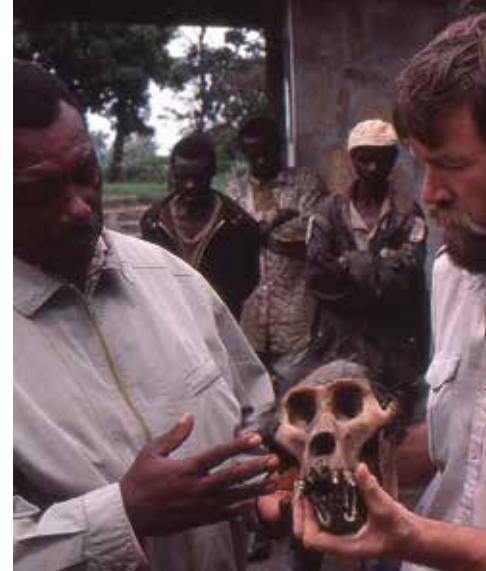
PHOTO: KENYA WILDLIFE SERVICES



La commercialisation mondiale des espèces sauvages d'animaux et de plantes est une industrie de plusieurs milliards de dollars qui peut engendrer des traitements cruels à l'égard des animaux ainsi que des déclinés importants des populations. Les autorités chargées de la lutte contre la fraude ont déclaré, qu'en terme de rentabilité, le commerce illégal des espèces sauvages est classé quatrième après le trafic de drogues, des armes et des

êtres humains. Ce guide a été créé dans l'espoir de vous aider à identifier les espèces sauvages protégées, leurs parties et produits traversant les frontières et de pouvoir ainsi, ensemble, réduire le déclin des espèces menacées ou en danger d'extinction.

PHOTO: IAN REDMOND



Le garde Mbilizi Wenga montre à Ian Redmond, représentant de la Fondation de Born Free, un crâne de gorille braconné.

PHOTO: U.S. FISH & WILDLIFE SERVICE



Des agents de l'agence américaine de protection des espèces sauvages et halieutiques (USFWS) tentent d'identifier des espèces de requins à partir d'aillères confisquées.

QU'EST-CE QUE LA CITES?

La Convention sur le commerce international des espèces de faune et de flore sauvages menacées d'extinction (CITES) est un accord multilatéral entre plus de 180 gouvernements qui réglemente le commerce international des spécimens de faune et de flore sauvages afin de garantir que celui-ci ne menace pas la survie des espèces auxquelles ils appartiennent. Le traité de la CITES a été signé en 1973 et est entré en vigueur en juillet 1975.

Comment la CITES fonctionne-t-elle?



PHOTO: ISTOCK / WEBGIZDS

La CITES ne réglemente pas le commerce intérieur mais seulement le commerce international des espèces inscrites aux Annexes de la CITES. Le commerce international inclut les importations, les exportations, les réexportations et l'introduction en provenance de la mer (c'est à dire le transport, dans un État, de spécimens d'espèces inscrites à la

CITES qui ont été pris en haute mer). La CITES exige que le commerce international d'espèces protégées soit autorisé par le biais d'un système de permis. Le niveau de protection face au commerce varie en fonction du degré de protection requis pour chaque espèce, en d'autres termes plus une espèce est en danger d'extinction plus son commerce en sera restreint. Le commerce des espèces CITES est diverse et comprend, par exemple, le commerce des animaux et des plantes vivants, des produits alimentaires, des médicaments traditionnels, des articles en cuir, des grumes, des instruments et meubles en bois, des racines ou des essences, des produits bruts ou transformés issus des espèces sauvages.

Quelles espèces sont réglementées par la CITES?



À ce jour, environ 5 800 espèces d'animaux et 30 000 espèces de plantes sont réglementées par la CITES et inscrites aux Annexes I, II ou III de la CITES. L'inscription des espèces dans les Annexes est basée en partie sur l'état de leur conservation et aussi sur l'urgence du besoin de leur protection contre le commerce international.

L'ANNEXE I limite le commerce international des espèces menacées d'extinction qui sont ou pourraient être affectées par le commerce (CITES Article II. 1) à des circonstances exceptionnelles pour des fins non-commerciales et impose la délivrance à la fois d'un permis d'importation et d'un permis d'exportation par le pays d'importation et le pays d'exportation. Les dispositions de la CITES stipulent qu'une activité peut être qualifiée de commerciale « si son but est d'obtenir un avantage économique (en espèces ou autrement) et si elle est orientée vers la revente, l'échange, la prestation d'un service ou toute autre forme d'utilisation économique ou d'obtention d'un avantage économique » (Résolution Conf.5.10 (Rev. CoP15)). L'Annexe I de la CITES inclut environ 1 000 espèces parmi lesquelles les pangolins, les perroquets gris, les tortues de mer, les léopards et les lamantins d'Afrique de l'Ouest.

L'ANNEXE II s'applique aux espèces qui bien que n'étant pas nécessairement menacées actuellement d'extinction, pourraient le devenir si le commerce des spécimens de ces espèces n'était pas soumis à une réglementation stricte ayant pour but d'éviter une exploitation incompatible avec leur survie (CITES Article II. 2). Les espèces peuvent également être inscrites à l'Annexe II si elles ressemblent, ou si leurs parties et produits ressemblent à d'autres espèces inscrites à l'Annexe I ou II. Le commerce international des espèces de l'Annexe II est autorisé mais il est strictement contrôlé par un système de permis permettant de garantir qu'il ne soit pas préjudiciable à la survie des espèces, et que les spécimens aient été acquis légalement et dans le cas des spécimens vivants, qu'ils aient été mis en état et transportés de façon à éviter les risques de blessures, de maladie, ou de traitement rigoureux. L'Annexe II inclut plus de 34 600 espèces parmi lesquelles figurent les requins soyeux, les requins-taupes, la plupart des primates et la majorité des espèces de perroquets.

L'ANNEXE III s'applique aux espèces qui sont protégées dans au moins un pays, qui a demandé aux autres Parties de la CITES de le soutenir dans le contrôle du commerce (CITES Article II. 3). Le commerce international des espèces inscrites à l'Annexe III n'est autorisé que si les spécimens ont été acquis légalement, et dans le cas des spécimens vivants, s'ils ont été mis en état et transportés de façon à éviter les risques de blessures, de maladie, ou de traitement rigoureux. L'Annexe III inclut plus de 200 espèces parmi lesquelles les gazelles dorcas inscrites par l'Algérie et la Tunisie, et les protèles inscrits par le Botswana.

La liste des espèces inscrites aux Annexes I ou II de la CITES est régulièrement révisée par les Parties à la CITES durant les réunions de la Conférence des Parties (CoP) organisées tous les trois ans. La procédure à suivre pour procéder à des changements dans l'Annexe III est distincte de celle pour les Annexes I et II car chaque Partie est habilitée à y apporter unilatéralement des amendements. Une version actualisée des Annexes de la CITES est disponible sur la page officielle de la CITES au lien suivant: www.cites.org/fra/app/appendices.php.

Comment la CITES protège-t-elle les espèces?



Pour que le commerce international d'une espèce protégée soit légal selon la CITES, la délivrance d'un permis et de certificats CITES valides, et le contrôle de ces documents aux frontières sont nécessaires. Les obligations réglementant la délivrance des permis CITES varient selon l'inscription des espèces à l'Annexe I, II ou III. La délivrance des permis CITES

pour les espèces inscrites à l'Annexe I ou II nécessite toujours d'être accompagnée d'un avis de commerce non-préjudiciable certifiant que la transaction autorisée par le permis CITES ne nuira pas à l'espèce.

Le commerce:

- Des espèces inscrites à l'Annexe I nécessite à la fois un permis d'exportation et un permis d'importation (le permis d'importation doit être délivré en premier);
- Des espèces inscrites à l'Annexe II nécessite seulement un permis d'exportation;
- Des espèces inscrites à l'Annexe III nécessite un permis d'exportation délivré par le pays qui a inscrit l'espèce à l'Annexe III et la délivrance d'un certificat d'origine par les autres Parties à la CITES.

L'introduction en provenance de la mer des espèces inscrites à l'Annexe I ou II nécessite la délivrance d'un certificat d'introduction en provenance de la mer et les réexportations d'espèces inscrites à l'Annexe I, II ou III nécessitent la délivrance d'un certificat de réexportation.

La CITES inclut une liste de dérogations (CITES Article VII) aux obligations sur la délivrance des permis CITES dans les cas suivants:

- Les spécimens en transit ou en transbordement qui restent sous le contrôle de la douane;
- Les spécimens qui ont été acquis avant que les dispositions CITES ne s'appliquent aux spécimens en question (ou spécimens pré-Convention);
- Les spécimens qui sont des objets personnels ou à usage domestique;
- Les animaux élevés en captivité et les plantes reproduites artificiellement;
- Certains types de spécimens échangés par des hommes de science ou des institutions scientifiques enregistrées;
- Les spécimens faisant partie d'une collection ou d'une exposition d'animaux ou de plantes itinérants telle que les cirques.

Comment la CITES est appliquée et respectée?

PHOTO: SIMON PIERCE / MARINE MEGAFAUNA FOUNDATION



Désignation des autorités CITES au niveau national


Chaque Partie doit désigner un ou plusieurs organes de gestion CITES principalement responsables de la délivrance de permis et de certificats, de décider si les dérogations de la CITES s'appliquent, de communiquer avec le Secrétariat de la CITES et les

autres Parties, de préparer et de soumettre des rapports annuels sur le commerce. Les Parties à la CITES doivent également désigner une autorité scientifique pour conseiller l'organe de gestion sur des points techniques importants tels que la délivrance des avis de commerce non-préjudiciable. Les coordonnées des autorités nationales CITES sont disponibles sur la page officielle de la CITES au lien suivant: www.cites.org/fra/cms/index.php/component/cp.

L'application de la CITES à travers les agents des douanes et les agents de contrôle des frontières

Les agents des douanes et les agents chargés de la lutte contre la fraude jouent un rôle primordial dans l'application de la CITES. Leur rôle inclut, parmi d'autres prérogatives, l'identification des spécimens CITES afin de détecter toute activité de commerce illégal, l'inspection des convois et la vérification de la validité des documents CITES, la saisie des spécimens illégaux et les contrôles permettant de vérifier que les animaux vivants soient transportés en respect des normes applicables sur le bien-être animal.

Modèle de permis/certificat standard

 CONVENTION SUR LE COMMERCE INTERNATIONAL DES ESPECES DE FAUNE ET DE FLORE SAUVAGES MENACEES D'EXTINCTION		PERMIS/CERTIFICAT N° <input type="checkbox"/> EXPORTATION <input type="checkbox"/> REEXPORTATION <input type="checkbox"/> IMPORTATION <input type="checkbox"/> AUTRE:			Original 2. Valable jusqu'au _____	
		3. Importateur (nom et adresse) 3a. Pays d'importation _____			4. Exportateur/réexportateur (nom et adresse, pays) _____ Signature du requérant	
5. Conditions particulières <i>Dans le cas d'animaux vivants, ce permis ou certificat n'est valable que si les conditions de transport satisfont à la Réglementation IATA du transport des animaux vivants; dans le cas de plantes vivantes, aux Perishable Cargo Regulations de l'IATA ou, dans le cas d'un transport non aérien, aux Lignes directrices CITES applicables au transport autre qu'aérien des plantes et des animaux vivants.</i>		6. Nom, adresse, sceau/cachet national et pays de l'organe de gestion _____				
5a. But de la transaction (voir au dos)		5b. Timbre de sécurité n° _____				
7./8. Nom scientifique (genre et espèce) et nom commun de l'animal ou de la plante		9. Description des spécimens, marques ou n° d'identification (âge/sexes si vivant)	10. Annexe et source (voir au dos)	11. Quantité (et unité)	11a. Total exporté/Quota	
A	7./8.	9.	10.	11.	11a.	
	12. Pays d'origine * Permis n° _____ Date _____	12a. Pays de provenance _____ Certificat n° _____ Date _____	12b. N° de l'établissement ** ou date de l'acquisition ***			
B	7./8.	9.	10.	11.	11a.	
	12. Pays d'origine * Permis n° _____ Date _____	12a. Pays de provenance _____ Certificat n° _____ Date _____	12b. N° de l'établissement ** ou date de l'acquisition ***			
C	7./8.	9.	10.	11.	11a.	
	12. Pays d'origine * Permis n° _____ Date _____	12a. Pays de provenance _____ Certificat n° _____ Date _____	12b. N° de l'établissement ** ou date de l'acquisition ***			
D	7./8.	9.	10.	11.	11a.	
	12. Pays d'origine * Permis n° _____ Date _____	12a. Pays de provenance _____ Certificat n° _____ Date _____	12b. N° de l'établissement ** ou date de l'acquisition ***			
* Pays dans lequel les spécimens ont été prélevés dans la nature, sont nés et ont été élevés en captivité ou reproduits artificiellement (seulement en cas de réexportation) ** Uniquement pour les spécimens d'espèces inscrites à l'Annexe I nés et élevés en captivité ou reproduits artificiellement à des fins commerciales *** Pour les spécimens pré-Convention						
13. Ce permis/certificat est délivré par _____ _____ Lieu _____ Date _____ Timbre de sécurité, signature et cachet officiel _____						
14. Approbation de l'exportation:			15. Connaissance/lettre de transport aérien n°:			
Bloc	Quantité		Port d'exportation		Date	
A						
B						
C						
D						
			Signature		Timbre officiel et qualité	

PERMIS/CERTIFICAT CITES N°

Quelle est l'importance de la lutte contre le trafic des espèces sauvages?

L'explosion sans précédent du commerce illégal des espèces sauvages compromet la survie des espèces en danger d'extinction et nuit aux efforts déployés par les pays afin de gérer leurs ressources naturelles. Ce trafic a également un impact profond sur les communautés locales, les économies locales et la sécurité mondiale. L'identification des espèces commercialisées illégalement est donc une composante essentielle des efforts d'application des lois.

Le trafic des espèces sauvages détruit la biodiversité et entrave la prospérité des économies locales

Le trafic des espèces sauvages a un effet dévastateur sur la biodiversité et sur les foyers ruraux qui utilisent durablement les ressources naturelles. L'exploitation forestière illégale et l'abattage des espèces sauvages ont réduit drastiquement les écosystèmes sains sur lesquels beaucoup de communautés locales dépendent. Le combat contre cette criminalité cherche à empêcher que les trafiquants ne prélèvent, n'abattent, et ne commercialisent illégalement les espèces sauvages en danger.

Le trafic des espèces sauvages menace la sécurité nationale et régionale

Le faible risque et le rendement élevé du trafic des espèces sauvages en ont fait un crime de choix parmi plusieurs organisations terroristes. Les trafiquants d'espèces sauvages utilisent d'autres réseaux criminels pour transporter et vendre des produits d'espèces sauvages, et les groupes criminels transnationaux utilisent le trafic des espèces sauvages comme un business lucratif pour alimenter leurs activités. Les routes utilisées par les trafiquants de drogue sont utilisées pour transporter les espèces sauvages commercialisées illégalement. Le combat contre la criminalité liée aux espèces sauvages permet donc d'arrêter des groupes criminels transnationaux menaçant la sécurité nationale et régionale.

Qu'est-ce que la Liste Rouge Mondiale des Espèces Menacées de l'Union Internationale pour la Conservation de la Nature (Liste Rouge de l'UICN)



PHOTO: SIASVANSCHALKWYK

L'Union Internationale pour la Conservation de la Nature (UICN) est l'autorité mondiale principale en matière de détermination du statut de conservation des espèces. C'est une organisation qui fonctionne sur un système d'adhésion de membres et qui comprend plus de 1000 organisations et 10 000 experts scientifiques et spécialistes. La Liste Rouge Mondiale des Espèces Menacées de l'UICN (ou

Liste Rouge) est l'inventaire mondial le plus complet de l'état de conservation global des espèces végétales et animales. Elle fournit des informations taxonomiques et des détails sur l'état de conservation et la répartition des plantes et des animaux qui ont été évalués au niveau global.

Les espèces évaluées dans la Liste Rouge Mondiale des Espèces Menacées de l'UICN sont classées dans neuf catégories basées sur des critères tels que le taux de déclin, la taille de la population, la zone de répartition géographique, le degré de peuplement et la fragmentation de la répartition. Les neuf catégories de la Liste Rouge de l'UICN sont les suivantes:

Catégories de la Liste Rouge Mondiale des Espèces Menacées de l'UICN:

- **Éteint (EX)**

Il ne fait aucun doute que le dernier individu du taxon est mort.

- **Éteint à l'état sauvage (EW)**

Le taxon ne survit qu'en culture, en captivité ou dans le cadre d'une population (ou de populations) naturalisée(s), nettement en dehors de son ancienne aire de répartition.

- **En danger critique d'extinction (CR)**

Le taxon est confronté à un risque extrêmement élevé d'extinction à l'état sauvage.

- **En danger (EN)**

Le taxon est confronté à un risque très élevé d'extinction à l'état sauvage.

- **Vulnérable (VU)**

Le taxon est confronté à un risque élevé d'extinction à l'état sauvage.

- **Quasi menacée (NT)**

Le taxon ne remplit pas, pour l'instant, les critères des catégories *En danger critique d'extinction*, *En danger* ou *Vulnérable* mais il est près de remplir ces critères.

- **Préoccupation mineure (LC)**

Le taxon ne remplit pas les critères des catégories *En danger critique d'extinction*, *En danger*, *Vulnérable* ou *Quasi menacé*.

- **Données insuffisantes (DD)**

On ne dispose pas d'assez de données pour évaluer directement ou indirectement le risque d'extinction en fonction de la distribution du taxon et/ou de l'état de sa population.

- **Non évaluée (NE)**

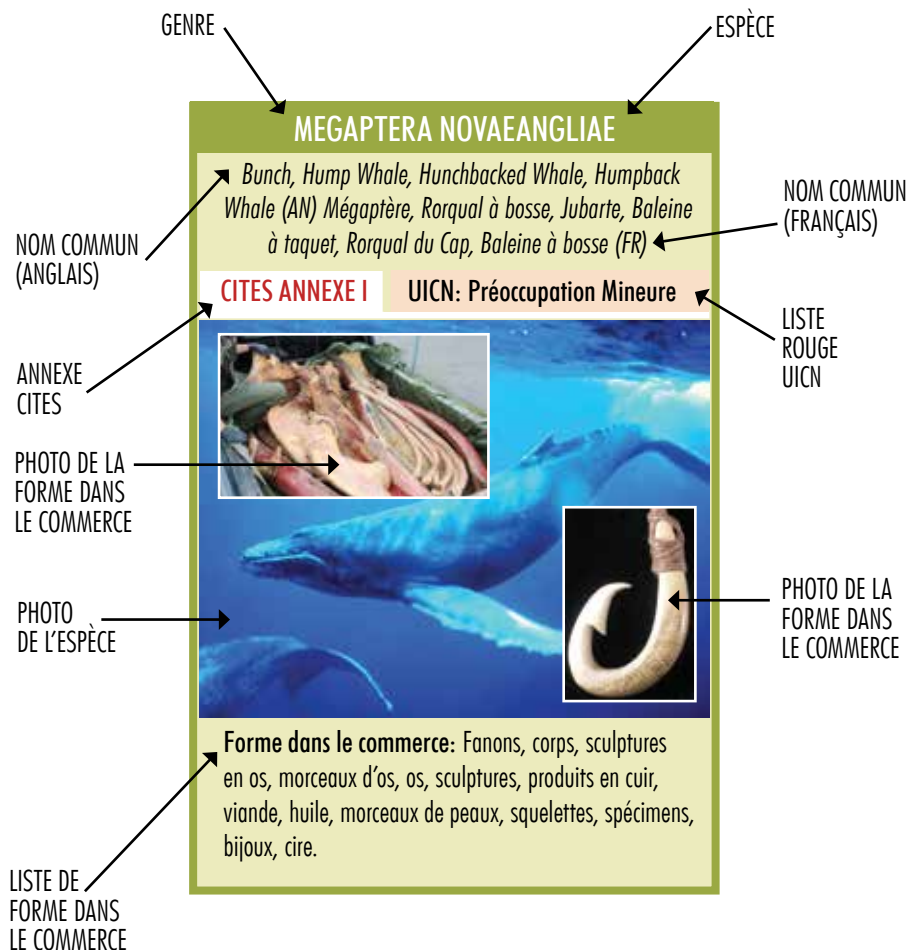
Le taxon n'a pas encore été confronté aux critères.

Des informations complémentaires sur la Liste Rouge sont disponibles à l'adresse:

www.uicn.fr/wp-content/uploads/2016/06/UICN_2012_Categories_et_criteres_Liste_rouge.pdf

COMMENT LIRE CE GUIDE

Chaque espèce inscrite dans ce guide est présentée dans une case comme celle illustrée ci-dessous contenant les informations suivantes.



Ce guide utilise un code couleur afin de vous aidez à identifier si l'espèce est inscrite en tant qu'espèce "menacée ou en danger" d'extinction. Cette inscription est basée sur la Convention sur le Commerce International des espèces de faune et de flore sauvages menacées d'extinction (CITES) ainsi que sur la Liste Rouge Mondiale des Espèces Menacées de l'Union Internationale pour la Conservation de la Nature (UICN).

Les Annexes de la CITES

Les espèces réglementées par la CITES sont inscrites dans trois Annexes selon le degré de protection dont elles ont besoin. La Conférence des Parties (CoP), qui est l'organe de prise de décision de la Convention et inclut tous ses États membres, détermine en appliquant une série de critères biologiques et commerciaux si une espèce doit être inscrite à l'Annexe I ou II. Au cours des sessions de la CoP, les Parties soumettent des propositions basées sur ces critères afin d'amender l'inscription des espèces à ces deux Annexes. Les propositions d'amendements sont débattues par les Parties et peuvent être soumises à un vote si les Parties ne parviennent pas à trouver un consensus. Plus d'informations sont accessibles sur la page officielle de la CITES: www.cites.org/fra.

CITES ANNEXE I < comprend toutes les espèces menacées d'extinction qui sont ou pourraient être affectées par le commerce. Le commerce de leurs spécimens n'est autorisé que dans des conditions exceptionnelles.

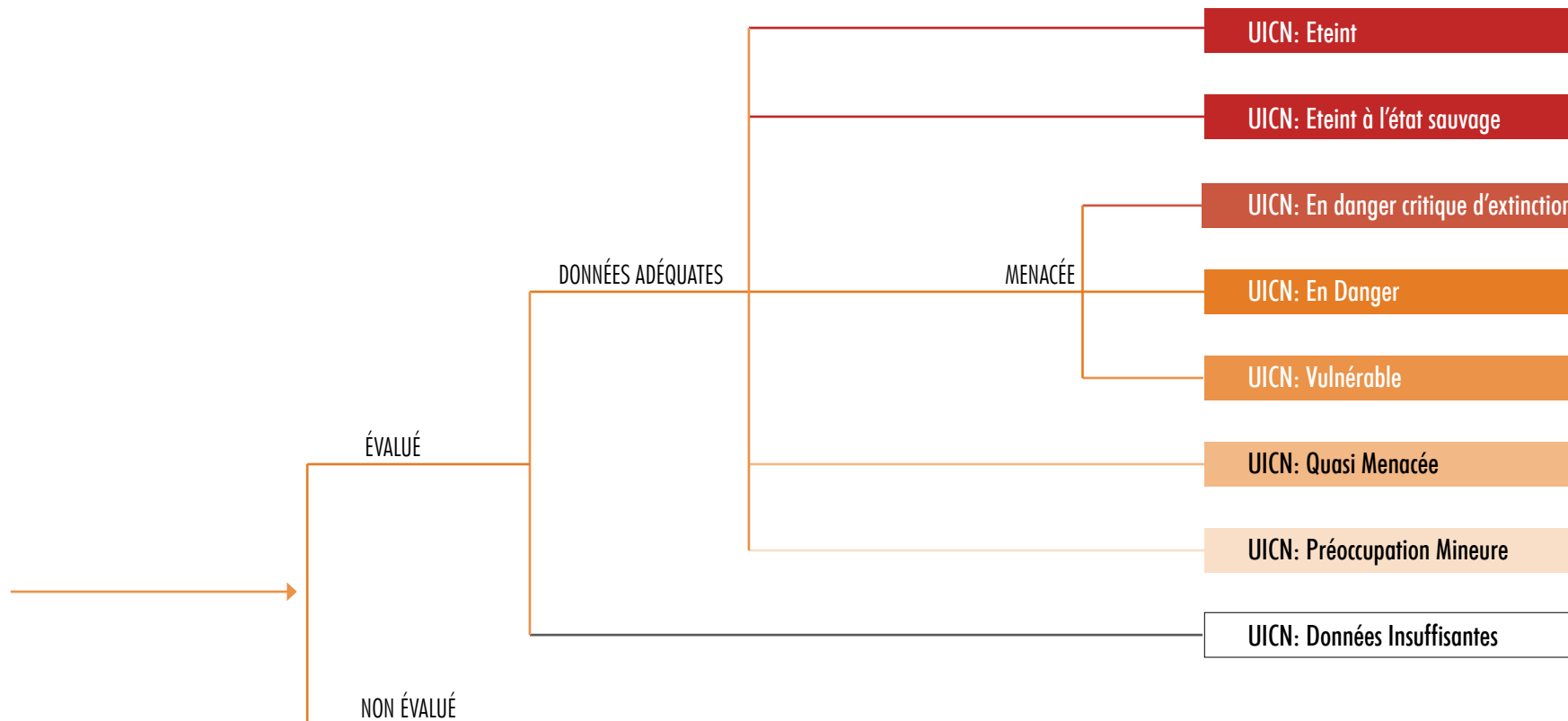
CITES ANNEXE II < comprend toutes les espèces qui ne sont pas nécessairement menacées d'extinction mais dont le commerce des spécimens doit être réglementé pour éviter une exploitation incompatible avec leur survie.

CITES ANNEXE III < comprend toutes les espèces protégées dans un pays qui a demandé aux autres Parties à la CITES de le soutenir dans le contrôle du commerce.

La Liste Rouge de l'UICN:

Les Catégories et Critères de la Liste Rouge de l'UICN ont pour objectif d'offrir un système facile à comprendre et accessible pour classer les espèces confrontées à un haut risque d'une extinction globale. L'objectif principal de ce système est d'apporter un cadre explicite pour la classification de la plus grande partie des espèces selon leur risque d'extinction. L'extinction est un processus qui ne peut être prédit avec exactitude. Par conséquent,

l'inscription dans une catégorie de haut risque d'extinction implique une plus forte probabilité d'extinction, et au cours des périodes de temps indiquées les taxons inscrits dans des catégories à haut risque d'extinction sont plus vulnérables à l'extinction que les taxons inscrits dans une catégorie à moindre risque d'extinction –sans un plan efficace de conservation.



VÉRIFIER

ÉTAPES DU CONTROLE DES PERMIS CITES

Que le permis ...

- Soit en cours de validité (six mois après la délivrance pour les permis d'exportation mais certaines Parties utilisent une durée de validité plus courte; un an maximum pour les permis d'importation).
- A été signé par le postulant si un espace est prévu pour la signature du postulant.
- Inclut le nom et les coordonnées complètes de l'importateur et de l'exportateur.

- Décrit avec exactitude les spécimens inclus dans la cargaison.
- Soit bien un permis CITES et pas un certificat sanitaire ou tout autre document.
- Soit un document original et pas une photocopie ou une copie.
- N'a pas été falsifié (c.à.d. qu'il n'a pas été modifié après sa délivrance).
- A été délivré par l'organe de gestion compétent.
- N'inclut aucune erreur (code de source correct, pays d'origine correct, etc.).
- Comprend des informations qui correspondent au contenu de la cargaison (même espèces, même nombre d'espèces, description et marque d'identification exactes, même contenu que sur le permis d'exportation initial s'il s'agit d'une réexportation, code de source et pays d'origine exacts).
- Inclut un timbre de sécurité si le pays ayant délivré le permis est un pays qui utilise des timbres de sécurité.*
- A été endossé au moment de l'exportation et que le nombre de spécimens exportés a été confirmé sur le permis.

Que le timbre de sécurité ...

- A été annulé par la signature de l'autorité ayant délivré le permis et oblitéré par cachet ou un sceau (le cachet, la signature et le numéro du timbre de sécurité doivent être lisibles).
- Soit authentique et ait été délivré pour le permis en question.

*Liste des pays exigeant un timbre de sécurité CITES au 30 novembre 2011 (CITES Notification No 2011/052):

- | | | | |
|------------------------|----------------------------------|------------------------------------|--|
| • Afrique du Sud | • Fédération de Russie | • Malte | • République Tchèque |
| • Argentine | • Finlande | • Maroc | • Roumanie |
| • Bahamas | • Gabon | • Mongolie | • Serbie |
| • Bénin | • Ghana | • Mozambique | • Slovaquie |
| • Bermudes | • Guatemala | • Namibie | • Slovaquie |
| • Botswana | • Guinée-Bissau | • Népal | • Slovénie |
| • Brésil | • Guyana | • Nicaragua | • Soudan |
| • Burkina Faso | • Honduras* | • Niger | • Sri Lanka |
| • Cambodge | • Inde | • Norvège | • Suède |
| • Cameroun | • Indonésie | • Nouvelle-Zélande | • Suisse |
| • Chili | • Iran (République islamique d') | • Ouzbékistan | • Suriname |
| • Colombie | • Jamaïque | • Pakistan | • Tanzanie (République-Unie de) |
| • Congo | • Japon | • Panama | • Tchad |
| • Costa Rica | • Kazakhstan | • Paraguay | • Togo |
| • Côte d'Ivoire | • Kenya | • Pérou | • Trinité-et-Tobago |
| • Croatie | • Libéria | • Philippines | • Uruguay |
| • Cuba | • Libye | • Pologne | • Vanuatu |
| • Danemark (Groenland) | • Luxembourg | • République Centrafricaine | • Venezuela (République bolivarienne du) |
| • El Salvador | • Madagascar | • République démocratique du Congo | • Vietnam |
| • Émirats Arabes Unis | • Malaisie | • République Dominicaine | • Zambie |
| • Equateur | • Malawi | | • Zimbabwe |
| • Erythrée | • Mali | | |

*L'organe de gestion CITES du Honduras a demandé au Secrétariat d'informer les Parties qu'en raison d'une pénurie de timbres de sécurité CITES, il cessera provisoirement d'apposer ces timbres sur ses permis et certificats. Lorsque le Honduras recommencera à utiliser des timbres de sécurité, le Secrétariat en informera les Parties. (Notification de la CITES aux Parties No. 2013/021)

CHORDATA / MAMMALIA /
ARTIODACTYLA



CEPHALOPHUS DORSALIS

Bay Duiker (AN)
Céphalophe bai, Céphalophe à bande dorsale noire (FR)

CITES ANNEXE II UICN: Quasi Menacée

PHOTO: KENNETH W. FINK/ARDEA



Forme dans le commerce: Corps, os, sculptures, poils, sculptures en corne, produits en corne, animaux vivants, peaux, crânes, spécimens, trophées.

CEPHALOPHUS OGILBYI

Ogilby's Duiker (AN)
Céphalophe d'Ogilby (FR)

CITES ANNEXE II UICN: Préoccupation Mineure

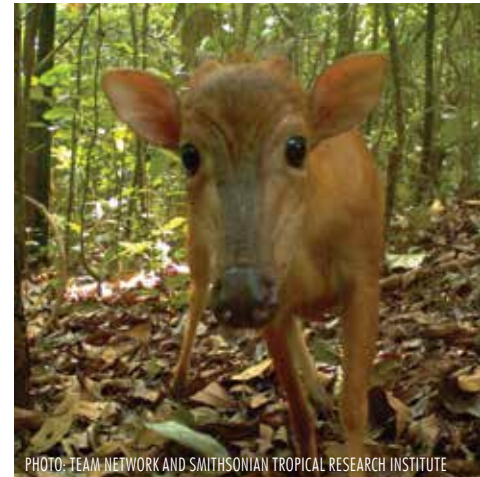


PHOTO: TEAM NETWORK AND SMITHSONIAN TROPICAL RESEARCH INSTITUTE

Forme dans le commerce: Crânes, spécimens, corps, peaux, pattes, animaux vivants, squelettes, trophées.

CEPHALOPHUS SILVICULTOR

Yellow-backed Duiker (AN)
Céphalophe géant, Céphalophe à dos jaune (FR)

CITES ANNEXE II UICN: Quasi Menacée



PHOTO: NEWOLEON

Forme dans le commerce: Corps, crânes, sculptures en os, os, animaux vivants, dérivés, morceaux de cornes, morceaux de peaux, peaux, spécimens, squelettes, queues, trophées.

HIPPOPOTAMUS AMPHIBIUS

Hippopotamus, Large Hippo (AN)
Hippopotame amphibie, Hippopotame (FR)

CITES ANNEXE II UICN: Vulnérable

PHOTO: BERNARD DUPONT



PHOTO: ALL WALLS

PHOTO: ISTDIBS



Forme dans le commerce: Bijoux, corps, sculptures en os, morceaux d'os, os, sculptures, dérivés, pieds, vêtements, organes génitaux, oreilles, poils, produits en poils, produits en ivoire, sculptures en ivoire, produits en cuir, animaux vivants, paires de chaussures, flancs, morceaux de peaux, crânes, spécimens, queues, dents, trophées, défenses, squelettes, viande, non spécifié.

PHILANTOMBA MONTICOLA

Blue Duiker (AN)
Céphalophe bleu (FR)

CITES ANNEXE II UICN: Préoccupation Mineure



PHOTO: MAXIME THUÉ

Forme dans le commerce: Trophées, peaux, crânes, corps, animaux vivants, os, sculptures, pieds, vêtements, cornes, morceaux de cornes, produits en cuir, morceaux de peaux, spécimens, queues.

CHORDATA / MAMMALIA /
CARNIVORA*



**Toutes les espèces de félins (Felidae spp.) sont inscrites à l'Annexe II, sauf les espèces inscrites à l'Annexe I. Exclut les spécimens de la forme domestiquée qui ne sont pas soumis aux dispositions de la Convention.*

CARACAL CARACAL

African Caracal, Caracal, Desert Lynx (AN)
Caracal, Lynx du désert (FR)

CITES ANNEXE II UICN: Préoccupation Mineure



Forme dans le commerce: Corps, os, peaux, animaux vivants, dents, griffes, pattes, poils, crânes, spécimens, squelettes, produits en cuir.

LEPTAILURUS SERVAL

Serval (AN)
Serval, Chat-tigre (FR)

CITES ANNEXE II UICN: Préoccupation Mineure



Forme dans le commerce: Corps, os, sculptures, griffes, dérivés, pieds, vêtements, poils, produits en cuir, animaux vivants, nappes, paires de chaussures, squelettes, morceaux de peaux, peaux, crânes, spécimens, dents, trophées, non spécifié.

PANTHERA PARDUS

Leopard, Panther (AN)
Panthère, Léopard (FR)

CITES ANNEXE I UICN: Vulnérable



Forme dans le commerce: Corps, sculptures en os, morceaux d'os, os, sculptures, griffes, tissus, dérivés, pieds, vêtements, poils, produits en poils, animaux vivants, viande, médicaments, huile, nappes, paires de chaussures, squelettes, morceaux de peaux, peaux, crânes, spécimens, queues, dents, trophées, non spécifié.

PANTHERA LEO

Lion (AN)
Lion d'Afrique (FR)

CITES ANNEXE II* UICN: Vulnérable



Forme dans le commerce: Corps, os, sculptures, griffes, tissus, dérivés, pieds, vêtements, poils, têtes, produits en cuir, animaux vivants, médicaments, nappes, squelettes, peaux, crânes, spécimens, queues, dents, trophées, morceaux de peaux, produits en os, non spécifié. **(Un quota annuel d'exportation zéro des spécimens d'os, morceaux d'os, produits d'os, griffes, squelettes, crânes et dents prélevés dans la nature et exportés à des fins commerciales. Des quotas annuels d'exportation pour le commerce des os, morceaux d'os, produits d'os, griffes, squelettes, crânes et dents à des fins commerciales, résultant de l'activité d'élevage en captivité en Afrique du Sud seront établis et communiqués chaque année au Secrétariat CITES.)*

PROFELIS AURATA

African Golden Cat, Golden Cat (AN)
Chat doré (FR)

CITES ANNEXE II UICN: Vulnérable



Forme dans le commerce: Peaux, animaux vivants, crânes, produits en cuir, spécimens, trophées.

AONYX CAPENSIS

Cape Clawless Otter, African Clawless Otter (AN)
Loutres à joues blanches (FR)

CITES ANNEXE II* UICN: Quasi Menacée



Forme dans le commerce: Corps, pieds, vêtements, animaux vivants, squelettes, morceaux de peaux, peaux, crânes, spécimens, trophées. **(Sauf les populations de Aonyx capensis microdon du Cameroun et du Nigéria qui sont inscrites en Annexe I.)*

HYDRICTIS MACULICOLLIS

Speckle-throated Otter, Spotted-necked Otter, Spot-necked Otter (AN) Loutre à cou tacheté (FR)

CITES ANNEXE II UICN: Quasi Menacée

PHOTO: DEREK KEATS



Forme dans le commerce: Corps, peaux, animaux vivants, crânes, trophées.

MELLIVORA CAPENSIS

Honey Badger, Ratel (AN) Ratel (FR)

CITES ANNEXE III* UICN: Préoccupation Mineure



PHOTO: MATEJ BATHA

Forme dans le commerce: Animaux vivants, peaux, crânes, trophées, queues, squelettes, dents, corps, griffes, produits en cuir, morceaux de peaux, os. *(Par le Botswana.)

ARCTOCEPHALUS PUSILLUS

Cape Fur Seal, Afro-Australian Fur Seal, South African Fur Seal (AN) Arctocéphale d'Afrique du Sud (FR)

CITES ANNEXE II UICN: Préoccupation Mineure

PHOTO: INATURALIST/CHRIS NASH



Forme dans le commerce: Animaux vivants, peaux, nappes, spécimens.

CIVETTICTIS CIVETTA

African Civet (AN) Civette d'Afrique, Civette africaine, Civette (FR)

CITES ANNEXE III* UICN: Préoccupation Mineure



PHOTO: MIKE SOROCZYNSKI

Forme dans le commerce: Animaux vivants, corps, peaux, crânes, squelettes, griffes, pattes, poils, queues, produits en cuir, nappes. *(Par le Botswana.)

CHORDATA / MAMMALIA / CETACEA*



*Toutes les espèces de cétacés (Cetacea spp.) sont inscrites à l'Annexe II, sauf les espèces inscrites à l'Annexe I.

BALAENOPTERA BOREALIS

Rudolph's Rorqual, Coalfish Whale, Sei Whale, Pollack Whale (AN) Baleinoptère de Rudolphi, Rorqual boréal, Rorqual sei, Rorqual de Rudolphi (FR)

CITES ANNEXE I UICN: En Danger

PHOTO: FLICKR/TOXIC WEB



Forme dans le commerce: Fanons, corps, os, animaux vivants, viande, huile, morceaux de peaux, spécimens.

BALAENOPTERA EDENI

Bryde's Whale, Tropical Whale (AN) Rorqual tropical, Rorqual d'Eden, Rorqual de Bryde, Baleinoptère de Bryde (FR)

CITES ANNEXE I UICN: Données Insuffisantes



PHOTO: INSTITUTO NACIONAL DE BIODIVERSIDAD - INBIO, COSTA RICA

Forme dans le commerce: Fanons, corps, sculptures en os, morceaux d'os, os, sculptures, bijoux, produits en cuir, viande, huile, squelettes, morceaux de peaux, spécimens, cire.

BALAENOPTERA MUSCULUS

Blue Whale, Sibbold's Rorqual, Sulphur-bottom Whale (AN) Rorqual à ventre cannelé, Baleinoptère bleue, Rorqual de sibbold, Baleine bleue, Baleine d'Ostende (FR)

CITES ANNEXE I UICN: En Danger



Forme dans le commerce: Corps, os, squelettes, viande, morceaux de peaux, spécimens, crânes, dérivés.

PHOTO: TONY WU BLOG

BALAENOPTERA PHYSALUS

Herring Whale, Razorback, Fin Whale, Finback, Fin-backed Whale, Common Rorqual (AN) Rorqual commun, Baleine à nageoires, Baleinoptère commun, Baleine fin (FR)

CITES ANNEXE I UICN: En Danger



Forme dans le commerce: Fanons, corps, os, produits en cuir, sculptures, viande, crânes, spécimens.

MEGAPTERA NOVAEANGLIAE

Bunch, Hump Whale, Hunchbacked Whale, Humpback Whale (AN) Mégaptère, Rorqual à bosse, Jubarte, Baleine à taquet, Rorqual du cap, Baleine à bosse (FR)

CITES ANNEXE I UICN: Préoccupation Mineure



Forme dans le commerce: Fanons, corps, sculptures en os, morceaux d'os, os, sculptures, bijoux, produits en cuir, viande, huile, squelettes, morceaux de peaux, spécimens, cire.

FERESA ATTENUATA

Slender Blackfish, Pygmy Killer Whale (AN) Orgue pygmée, Épaulard pygmée (FR)

CITES ANNEXE II UICN: Données Insuffisantes



Forme dans le commerce: Spécimens, dents, morceaux de peaux.

GLOBICEPHALA MACRORHYNCHUS

Pacific Pilot Whale, Short-finned Pilot Whale (AN) Globicéphale tropical (FR)

CITES ANNEXE II UICN: Données Insuffisantes



Forme dans le commerce: Os, animaux vivants, viande, morceaux de peaux, spécimens, dents, crânes.

DELPHINUS CAPENSIS

Long-beaked Common Dolphin (AN) Dauphin commun à bec large (FR)

CITES ANNEXE II UICN: Données Insuffisantes



Forme dans le commerce: Os, spécimens.

DELPHINUS DELPHIS

Short-beaked Saddleback Dolphin, Saddle-backed Dolphin, Atlantic Dolphin, Pacific Dolphin, Common Dolphin (AN) Dauphin commun (FR)

CITES ANNEXE II UICN: Préoccupation Mineure



Forme dans le commerce: Animaux vivants, corps, sculptures, dents, spécimens, os.

GRAMPUS GRISEUS

Grey Dolphin, Risso's Dolphin (AN) Grampus, Dauphin de Risso (FR)

CITES ANNEXE II UICN: Préoccupation Mineure



Forme dans le commerce: Animaux vivants, spécimens.

ORCINUS ORCA

Orca, Killer Whale (AN) Épaulard, Orque (FR)

CITES ANNEXE II UICN: Données Insuffisantes



Forme dans le commerce: Morceaux d'os, os, sculptures, dérivés, sculptures en ivoire, animaux vivants, médicaments, morceaux de peaux, crânes, spécimens, dents.

PHOTO: COMMONS/MARTINA NOTTE

PHOTO: INATURALIST/DONNA POMEROY

PEPONOCEPHALA ELECTRA

Melon-headed Whale (AN)
Péponocéphale (FR)

CITES ANNEXE II **UICN: Préoccupation Mineure**

PHOTO: INATURALIST / SMOGHEAD



Forme dans le commerce: Squelettes, morceaux de peaux, crânes, spécimens, dents.

PSEUDORCA CRASSIDENS

False Killer Whale (AN)
Faux-orque (FR)

CITES ANNEXE II **UICN: Données Insuffisantes**

PHOTO: MIDAEL



Forme dans le commerce: Animaux vivants, spécimens, dents.

STENELLA FRONTALIS

Atlantic Spotted Dolphin (AN)
Dauphin tacheté de l'Atlantique (FR)

CITES ANNEXE II **UICN: Données Insuffisantes**

PHOTO: NOAA SOUTHEAST FISHERIES SCIENCE CENTER



Forme dans le commerce: Os, morceaux de peaux, crânes, spécimens.

STENELLA LONGIROSTRIS

Long-beaked Dolphin, Long-snouted Dolphin, Spinner Dolphin (AN)
Dauphin longirostre (FR)

CITES ANNEXE II **UICN: Données Insuffisantes**



Forme dans le commerce: Corps, sculptures d'os, os, crânes, dérivés, squelettes, morceaux de peaux, dents, spécimens.

PHOTO: INATURALIST/LESUE FLINT

SOUSA TEUSZII

Atlantic Humpbacked Dolphin (AN)
Dauphin à bosse de l'Atlantique (FR)

CITES ANNEXE I **UICN: Vulnérable**



Forme dans le commerce: Morceaux de peaux, spécimens.

STENELLA ATTENUATA

Narrow-snouted Dolphin, Bridled Dolphin, Pantropical Spotted Dolphin (AN)
Dauphin tacheté pantropical (FR)

CITES ANNEXE II **UICN: Préoccupation Mineure**

PHOTO: MARILIA OLIO



Forme dans le commerce: Animaux vivants, corps, os, squelettes, morceaux de peaux, crânes, spécimens, dents.

STENO BREDANENSIS

Rough-toothed Dolphin (AN)
Sténo (FR)

CITES ANNEXE II **UICN: Préoccupation Mineure**

PHOTO: FLICKR/TRIPP DAVENPORT



Forme dans le commerce: Os, spécimens.

TURSIOPS TRUNCATUS

Bottlenose Dolphin, Short-beaked Bottlenose Dolphin, Bottle-nosed Dolphin (AN)
Tursiops, Grand dauphin, Souffleur (FR)

CITES ANNEXE II **UICN: Préoccupation Mineure**



Forme dans le commerce: Animaux vivants, dents, spécimens, morceaux de peaux, corps, crânes.

PHOTO: ALEXANDRE ROUY

PHYSETER MACROCEPHALUS

Pot Whale, Spermacet Whale, Cachalot, Cachalot,
Sperm Whale (AN) Cachalot (FR)

CITES ANNEXE I UICN: Vulnérable

PHOTO: GABRIEL BARATHIEU



Forme dans le commerce: Corps, dents, sculptures en os, produits en os, os, sculptures, dérivés, vêtements, bijoux, produits en cuir, sculptures en ivoire, morceaux d'ivoire, animaux vivants, viande, médicaments, huile, squelettes, morceaux de peaux, crânes, soupe, spécimens, cire, non spécifié.

CHORDATA / MAMMALIA / PHOLIDOTA*



**Toutes les espèces de pangolins (Manis spp.)
sont inscrites à l'Annexe I.*

MANIS TETRADACTYLA

Long-tailed Pangolin, Black-bellied Pangolin (AN)
Pangolin à longue queue, Pangolin tétradactyle (FR)

CITES ANNEXE I UICN: Vulnérable

PHOTO: ROD CASSIDY



Forme dans le commerce: Animaux vivants, spécimens, corps, crânes, produits en cuir, paires de chaussures, peaux, écailles.

MANIS TRICUSPIS

White-bellied Pangolin, Tree Pangolin, Three-cusped
Pangolin (AN) Tricuspidé, Pangolin à écailles tricuspides,
Pangolin commun (FR)

CITES ANNEXE I UICN: Vulnérable



Forme dans le commerce: Animaux vivants, spécimens, corps, crânes, produits en cuir, paires de chaussures, peaux, écailles.

MANIS GIGANTEA

Giant Pangolin, Giant Ground Pangolin (AN)
Pangolin géant, Grand Pangolin (FR)

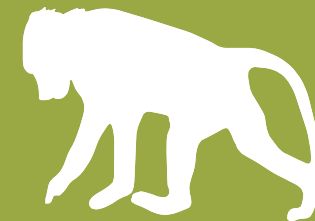
CITES ANNEXE I UICN: Vulnérable

PHOTO: CHARLES MACKAY



Forme dans le commerce: Corps, dérivés, animaux vivants, écailles, peaux, spécimens, viande, trophées.

CHORDATA / MAMMALIA / PRIMATES*



**Toutes les espèces de primates (Primates spp.)
sont inscrites à l'Annexe II, sauf les espèces
inscrites à l'Annexe I.*

CERCOCEBUS AGILIS

Agile Mangabey (AN)
Cercocèbe agile, Mangabey agile (FR)

CITES ANNEXE II UICN: Préoccupation Mineure



Forme dans le commerce: Animaux vivants, spécimens, trophées.

CERCOCEBUS TORQUATUS

Red-capped Mangabey, Collared Mangabey, White-collared Mangabey (AN) Mangabey couronné (FR)

CITES ANNEXE II UICN: **Vulnérable**



Forme dans le commerce: Animaux vivants, os, morceaux de peaux, dents, trophées, spécimens, squelettes, crânes.

CERCOPITHECUS CEPHUS

Moustached Monkey (AN) Moustac bleu, Moustac de buffon, Moustac (FR)

CITES ANNEXE II UICN: **Préoccupation Mineure**



Forme dans le commerce: Squelettes, morceaux de peaux, crânes, spécimens, animaux vivants.

CERCOPITHECUS NICTITANS

Greater White-nosed Monkey, White-nosed Guenon, Putty-nosed Monkey, Spot-nosed Guenon (AN) Hocheur, Blanc-nez, Cercopithèque à nez blanc proéminent (FR)

CITES ANNEXE II UICN: **Préoccupation Mineure**



Forme dans le commerce: Corps, os, sculptures, dérivés, pieds, vêtements, poils, produits en cuir, animaux vivants, squelettes, morceaux de peaux, crânes, spécimens, dents, trophées.

CERCOPITHECUS NEGLECTUS

De Brazza's Monkey (AN) Cercopithèque de Brazza (FR)

CITES ANNEXE II UICN: **Préoccupation Mineure**



Forme dans le commerce: Vêtements, produits en cuir, animaux vivants, squelettes, morceaux de peaux, crânes, spécimens, non spécifié.

CERCOPITHECUS POGONIAS

Golden-bellied Monkey, Golden-bellied Guenon, Crowned Monkey, Crowned Guenon (AN) Guenon couronnée, Mone (FR)

CITES ANNEXE II UICN: **Non Évaluée**



Forme dans le commerce: Animaux vivants, trophées, corps, os, produits en cuir, morceaux de peaux, crânes, spécimens, trophées, non spécifié.

CERCOPITHECUS SOLATUS

Sun-tailed Guenon, Sun-tailed Monkey (AN) Cercopithèque à queue dorée, Cercopithèque à queue de soleil (FR)

CITES ANNEXE II UICN: **Vulnérable**



Forme dans le commerce: Animaux vivants, squelettes, spécimens, poils, morceaux de peaux.

CHLOROCEBUS CYNOSUROS

Malbrouck Monkey (AN) Vervet malbrouck (FR)

CITES ANNEXE II UICN: **Préoccupation Mineure**



Forme dans le commerce: Crânes, spécimens, trophées, dérivés.

COLOBUS GUEREZA

Magistrate Colobus, Guereza, Eastern black-and-white Colobus (AN) Colobe à épaules blanches, Colobe de l'Abyssinie, Colobe guéréza (FR)

CITES ANNEXE II UICN: Préoccupation Mineure



Forme dans le commerce: Animaux vivants, os, morceaux de peaux, poils, queues, corps, sculptures, spécimens, trophées, nappes.

COLOBUS SATANAS

Black Colobus (AN) Guéréza noir, Colobe noir (FR)

CITES ANNEXE II UICN: Vulnérable



Forme dans le commerce: Morceaux de peaux, produits en cuir, spécimens, vêtements, poils, os.

MANDRILLUS SPHINX

Mandrill (AN) Mandrill (FR)

CITES ANNEXE I UICN: Vulnérable



Forme dans le commerce: Dérivés, poils, animaux vivants, squelettes, crânes, spécimens.

MIOPITHECUS OGOUENSIS

Northern Talapoin (AN) Talapoin du Gabon (FR)

CITES ANNEXE II UICN: Préoccupation Mineure



Forme dans le commerce: Spécimens.

LOPHOCEBUS ALBIGENA

Grey-cheeked Mangabey, White-cheeked Mangabey (AN) Lophocèbe à joues grises (FR)

CITES ANNEXE II UICN: Préoccupation Mineure



Forme dans le commerce: Animaux vivants, poils, morceaux de peaux, crânes, spécimens, trophées, corps.

MANDRILLUS LEUCOPHAEUS

Drill (AN) Drill (FR)

CITES ANNEXE I UICN: En Danger



Forme dans le commerce: Animaux vivants, squelettes, crânes, spécimens.

EUOTICUS ELEGANTULUS

Elegant Galago, Western Needle-clawed Galago, Western Needle-clawed Bushbaby (AN) Galago élégant (FR)

CITES ANNEXE II UICN: Préoccupation Mineure



Forme dans le commerce: Animaux vivants, spécimens, trophées.

GALAGO ALLENI

Bioko Allen's Bushbaby, Allen's Squirrel Galago, Allen's Bushbaby, Allen's Galago (AN) Galago d'Allen (FR)

CITES ANNEXE II UICN: Préoccupation Mineure



Forme dans le commerce: Animaux vivants, os, trophées.

GALAGO DEMIDOFF

Demidoff's Galago, Demidoff's Dwarf Galago, Dwarf Galago, Dwarf Bushbaby (AN) Galago de Demidoff (FR)

CITES ANNEXE II UICN: Préoccupation Mineure



Forme dans le commerce: Animaux vivants, os, trophées.

GALAGO GABONENSIS

Gabon Squirrel Galago, Gabon Bushbaby (AN) Galago du Gabon (FR)

CITES ANNEXE II UICN: Non Évaluée



Forme dans le commerce: Animaux vivants, spécimens.

GORILLA GORILLA

Western Gorilla, Gorilla (AN) Gorille (FR)

CITES ANNEXE I UICN: En Danger Critique d'Extinction



Forme dans le commerce: Animaux vivants, os, poils, pieds, crânes, spécimens, dents.

GALAGO THOMASI

Thomas's Dwarf Galago, Thomas's Galago (AN) Galago de Thomas (FR)

CITES ANNEXE II UICN: Préoccupation Mineure



Forme dans le commerce: Spécimens.

PAN TROGLODYTES

Chimpanzee (AN) Chimpanzé (FR)

CITES ANNEXE I UICN: En Danger



Forme dans le commerce: Animaux vivants, os, poils, crânes, spécimens, trophées, corps, pieds, têtes.

ARCTOCEBUS AUREUS

Golden Potto (AN) Potto doré (FR)

CITES ANNEXE II UICN: Préoccupation Mineure



Forme dans le commerce: Animaux vivants, spécimens.

PERODICTICUS POTTO

Potto Gibbon, Potto, Bosman's Potto, West African Potto (AN) Potto, Potto de Bosman (FR)

CITES ANNEXE II UICN: Préoccupation Mineure



Forme dans le commerce: Animaux vivants, os, trophées, corps.

PHOTO: NATURALIST/EMILY WEBER

PHOTO: PRIMATE CONSERVATION INC.

PHOTO: GEOFFREY ODDIE

PHOTOS: IAN REDMOND SAUF SI NOTÉ

PHOTO: ALAN WALKER

PHOTO: ALERT-CONSERVATION.ORG

PHOTO: IAN BEAMES-ARDEA

PHOTO: SHORTY

CHORDATA / MAMMALIA /
PROBOSCIDEA*



*Toutes les espèces d'éléphants (*Elephantidae* spp.) sont inscrites à l'Annexe I, sauf les populations du Botswana, de la Namibie, de l'Afrique du Sud et du Zimbabwe, qui sont inscrites à l'Annexe II et sujettes à l'annotation 2.

LOXODONTA AFRICANA

African Elephant, African Savannah Elephant (AN)
Éléphant africain, Éléphant d'Afrique (FR)

CITES ANNEXE I

UICN: Vulnérable



Forme dans le commerce: Corps, sculptures en os, organes génitaux, os, dérivés, oreilles, pieds, animaux vivants, vêtements, poils, sculptures en ivoire, morceaux



PHOTO: BORN FREE FOUNDATION



PHOTO: LAGA



PHOTO: CHARLES MACKAY

d'ivoire, copeaux d'ivoire, meubles, articles en cuir, nappes, morceaux de peaux, déchets de peaux, crânes, spécimens, queues, dents, viande, trophées, paires de chaussures, défenses.

CHORDATA / MAMMALIA /
SIRENIA*



*Toutes les espèces de lamantins (*Trichechidae* spp.) sont inscrites à l'Annexe I.

TRICHECHUS SENEGALENSIS

African Manatee, West African Manatee (AN)
Lamantin ouest-africain, Lamantin d'Afrique,
Lamantin du Sénégal (FR)

CITES ANNEXE I

UICN: Vulnérable



PHOTO: ROLF

Forme dans le commerce: Crânes, spécimens, sculptures en os, morceaux de peaux, poils, animaux vivants, huile.

CHORDATA / AVES /
ANSERIFORMES



DENDROCYGNA BICOLOR

Fulvous Whistling-Duck, Fulvous Tree-Duck (AN)
Dendrocygne fauve (FR)

CITES ANNEXE III*

UICN: Préoccupation Mineure



PHOTO: WIKIMEDIA COMMONS

Forme dans le commerce: Corps, oeufs, plumes, oiseaux vivants, morceaux de peaux, crânes, spécimens, trophées. *(Par l'Honduras.)

SARKIDIORNIS MELANOTOS

African Comb Duck, Knob-billed Goose, Comb Duck (AN)
Canard à bosse bronzé, Canard à bosse, Canard coronulé, Sarcidiorne à crête (FR)

CITES ANNEXE II UICN: Préoccupation Mineure



Forme dans le commerce: Oiseaux vivants, plumes, morceaux de peaux, spécimens, produits en cuir.

CHORDATA / AVES / CICONIIFORMES*



*Toutes les espèces de flamants (Phoenicopteridae spp.) sont inscrites à l'Annexe II.

PHOENICONAIAS MINOR

Lesser Flamingo (AN)
Flamant nain, Petit flamant (FR)

CITES ANNEXE II UICN: Quasi Menacée



Forme dans le commerce: Corps, œufs, plumes, oiseaux vivants, squelettes, trophées.

CHORDATA / AVES / CUCULIFORMES*



*Toutes les populations de turacos (Tauraco spp.) sont inscrites à l'Annexe II.

TAURACO MACRORHYNCHUS

Yellow-billed Turaco, Black-tip Crested Turaco, Verreaux's Turaco, Crested Turaco (AN) Touraco à gros bec (FR)

CITES ANNEXE II UICN: Préoccupation Mineure



Forme dans le commerce: Oiseaux vivants, plumes, spécimens, trophées.

TAURACO PERSA

Guinea Turaco (AN)
Touraco vert (FR)

CITES ANNEXE II UICN: Préoccupation Mineure



Forme dans le commerce: Oiseaux vivants, corps, spécimens, trophées.

CHORDATA / AVES / FALCONIFORMES*



*Toutes les espèces d'aigles, de faucons, d'éperviers et de vautours (Falconiformes spp.) sont inscrites à l'Annexe II, sauf les espèces inscrites aux Annexes I et III, et Caracara lutosa et les espèces de la famille Cathartidae, qui ne sont pas inscrites aux Annexes.

ACCIPITER CASTANILIUS

Chestnut-bellied Sparrowhawk, Chestnut-flanked Sparrowhawk (AN) Autour à flancs roux (FR)

CITES ANNEXE II UICN: Préoccupation Mineure



Forme dans le commerce: Spécimens, oiseaux vivants.

PHOTO: FLICKR/JOAN BLARVES

PHOTO: SMITHSONIAN INSTITUTION

ACCIPITER ERYTHROPUS

Red-thighed Sparrowhawk (AN)
Autour minulle, Épervier de hartlaub (FR)

CITES ANNEXE II UICN: Préoccupation Mineure



Forme dans le commerce: Oiseaux vivants, spécimens.

ACCIPITER MELANOLEUCUS

Great Sparrowhawk, Black Sparrowhawk,
Black Goshawk (AN) Autour noir, Épervier pie (FR)

CITES ANNEXE II UICN: Préoccupation Mineure



Forme dans le commerce: Oiseaux vivants, corps, œufs, crânes, spécimens, trophées.

AQUILA RAPAX

Tawny Eagle (AN)
Aigle ravisseur (FR)

CITES ANNEXE II UICN: Préoccupation Mineure



Forme dans le commerce: Corps, œufs, plumes, oiseaux vivants, morceaux de peaux, crânes, spécimens, trophées.

AVICEDA CUCULOIDES

African Cuckoo-Falcon, African Cuckoo-Hawk, African Baza (AN) Baza coucou, Faucon-coucou (FR)

CITES ANNEXE II UICN: Préoccupation Mineure



Forme dans le commerce: Oiseaux vivants, spécimens.

ACCIPITER TACHIRO

African Goshawk (AN)
Autour tachiro (FR)

CITES ANNEXE II UICN: Préoccupation Mineure

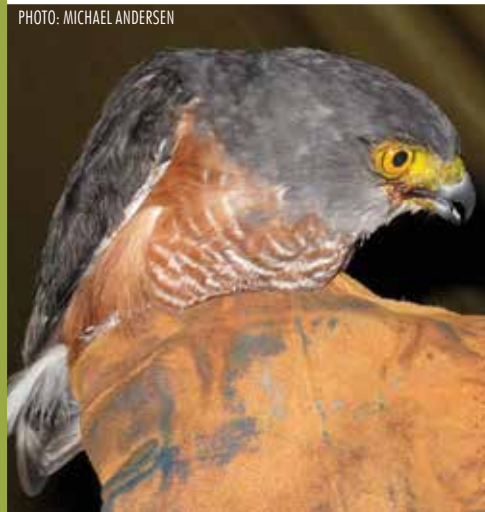


Forme dans le commerce: Corps, oiseaux vivants, crânes, squelettes, spécimens, trophées.

ACCIPITER TOUSSENELII

Red-chested Goshawk, Red-chested Hawk (AN)
Autour de toussezel (FR)

CITES ANNEXE II UICN: Préoccupation Mineure



Forme dans le commerce: Oiseaux vivants.

BUTEO AUGURALIS

Red-tailed Buzzard, Red-necked Buzzard, African Red-tailed Buzzard (AN) Buse à queue rousse, Buse d'Afrique (FR)

CITES ANNEXE II UICN: Préoccupation Mineure



Forme dans le commerce: Corps, oiseaux vivants.

BUTEO BUTEO

Common Buzzard, Buzzard, Eurasian Buzzard (AN)
Buse variable (FR)

CITES ANNEXE II UICN: Préoccupation Mineure



Forme dans le commerce: Corps, os, serres, œufs, pattes, sculptures, oiseaux vivants, crânes, squelettes, morceaux de peaux, trophées.

CIRCAETUS PECTORALIS

*Black-chested Snake-Eagle, Black-breasted Snake-Eagle, Black-breasted Harrier-Eagle (AN)
Circaète à poitrine noire (FR)*

CITES ANNEXE II UICN: Préoccupation Mineure



Forme dans le commerce: Oiseaux vivants, corps, produits en cuir, spécimens, trophées.

CIRCUS AERUGINOSUS

Marsh Harrier, Eurasian Marsh-Harrier, Western Marsh-Harrier (AN) Busard des roseaux (FR)

CITES ANNEXE II UICN: Préoccupation Mineure

PHOTO: ROBERTO VILLA



Forme dans le commerce: Corps, plumes, oiseaux vivants, squelettes, morceaux de peaux, œufs, sculptures, spécimens, trophées.

GYPOHIERAX ANGOLENSIS

*Vulturine Fish-Eagle, Palm-nut Vulture (AN)
Palmiste africain, Vautour palmiste (FR)*

CITES ANNEXE II UICN: Préoccupation Mineure

PHOTO: STEVE GARVLE



Forme dans le commerce: Plumes, oiseaux vivants, spécimens.

GYPS AFRICANUS

*White-backed Vulture, African White-backed Vulture (AN)
Vautour africain (FR)*

CITES ANNEXE II UICN: En Danger Critique d'Extinction



Forme dans le commerce: Corps, sculptures, plumes, oiseaux vivants, squelettes, morceaux de peaux, crânes, spécimens, trophées.

DRYOTRIORCHIS SPECTABILIS

*Congo Snake-Eagle, African Snake-Eagle (AN)
Serpentaire du Congo, Aigle serpentaire (FR)*

CITES ANNEXE II UICN: Préoccupation Mineure



Forme dans le commerce: Oiseaux vivants.

ELANUS CAERULEUS

*Black-winged Kite, Black-shouldered Kite (AN)
Élançon blanc, Élanion blanc (FR)*

CITES ANNEXE II UICN: Préoccupation Mineure

PHOTO: RON SAVAGE



Forme dans le commerce: Corps, œufs, oiseaux vivants, crânes, trophées, spécimens, squelettes.

HALIAEETUS VOCIFER

*River Eagle, African Fish-Eagle (AN)
Pygargue vocifer, Aigle pêcheur africain (FR)*

CITES ANNEXE II UICN: Préoccupation Mineure

PHOTO: FLICKR/HENNLE/CORRLE COETZEE



Forme dans le commerce: Oiseaux vivants, plumes, corps, morceaux de peaux, spécimens, trophées.

HIERAAETUS AYRESII

*Ayre's Hawk-Eagle, Ayres's Eagle (AN)
Aigle d'Ayres (FR)*

CITES ANNEXE II UICN: Préoccupation Mineure



Forme dans le commerce: Oiseaux vivants, spécimens.

PHOTO: FLICKR/MICHAEL HEWIS

PHOTO: PETER PICKFORD

KAUPIFALCO MONOGRAMMICUS

Lizard Buzzard (AN)
Autour unibande (FR)

CITES ANNEXE II UICN: Préoccupation Mineure

PHOTO: INATURALIST/DDK PHOTOS



Forme dans le commerce: Oiseaux vivants, spécimens, corps, morceaux de peaux, trophées.

LOPHAETUS OCCIPITALIS

Long-crested Eagle (AN)
Aigle huppard (FR)

CITES ANNEXE II UICN: Préoccupation Mineure

PHOTO: FLICKR/NATURGUCKER.DE



Forme dans le commerce: Oiseaux vivants, corps, produits en cuir, morceaux de peaux, spécimens, trophées.

MICRONISUS GABAR

Gabar Goshawk (AN)
Autour gabar (FR)

CITES ANNEXE II UICN: Préoccupation Mineure

PHOTO: INATURALIST/CARMELO LOPEZ ABAD



Forme dans le commerce: Corps, plumes, oiseaux vivants, morceaux de peaux, spécimens, trophées.

MILVUS MIGRANS

Black Kite, Yellow-billed Kite, Pariah Kite (AN)
Milan noir (FR)

CITES ANNEXE II UICN: Préoccupation Mineure



PHOTO: MILAN ROYAL STSE

Forme dans le commerce: Corps, plumes, oiseaux vivants, œufs, crânes, pattes, morceaux de peaux, spécimens, trophées.

PHOTO: SEPPO MLETTINEN

MACHEIRAMPUS ALCINUS

Bat Kite, Bat Hawk (AN)
Milan des chauves-souris (FR)

CITES ANNEXE II UICN: Préoccupation Mineure



Forme dans le commerce: Oiseaux vivants, spécimens.

MELIERAX METABATES

Dark Chanting-Goshawk (AN)
Autour sombre (FR)

CITES ANNEXE II UICN: Préoccupation Mineure



Forme dans le commerce: Corps, œufs, oiseaux vivants, morceaux de peaux, spécimens, trophées.

PERNIS APIVORUS

Honey Buzzard, European Honey-Buzzard (AN)
Bondrée apivore (FR)

CITES ANNEXE II UICN: Préoccupation Mineure

PHOTO: ANDREAS TREPTE



Forme dans le commerce: Corps, œufs, plumes, oiseaux vivants, squelettes, spécimens, trophées.

PERNIS PTILORHYNCHUS

Oriental Honey-Buzzard (AN)
Bondrée orientale (FR)

CITES ANNEXE II UICN: Préoccupation Mineure



Forme dans le commerce: Corps, spécimens, plumes, pattes.

PHOTO: INATURALIST/DR. VIJAY ANAND ISMAVEL

POLYBOROIDES TYPUS

African Harrier-Hawk, African Gymnogone, Gymnogone (AN) Gymnogène d'Afrique (FR)

CITES ANNEXE II UICN: Préoccupation Mineure



Forme dans le commerce: Corps, plumes, oiseaux vivants, morceaux de peaux, spécimens, trophées.

SPIZAEETUS AFRICANUS

Cassin's Hawk-Eagle (AN) Aigle de cassin (FR)

CITES ANNEXE II UICN: Préoccupation Mineure



Forme dans le commerce: Oiseaux vivants, spécimens.

TRIGONOCEPS OCCIPITALIS

White-headed Vulture (AN) Vautour à tête blanche, Vautour huppé (FR)

CITES ANNEXE II UICN: En Danger Critique d'Extinction



Forme dans le commerce: Corps, os, oiseaux vivants, morceaux de peaux, spécimens, trophées.

UROTRIORCHIS MACRORURUS

Long-tailed Hawk, African Long-tailed Hawk (AN) Autour à longue queue (FR)

CITES ANNEXE II UICN: Préoccupation Mineure



Forme dans le commerce: Oiseaux vivants.

STEPHANOETUS CORONATUS

African Crowned Eagle, Crowned Hawk-Eagle, Crowned Eagle (AN) Aigle blanchard, Aigle couronné (FR)

CITES ANNEXE II UICN: Quasi Menacée



Forme dans le commerce: Corps, sculptures, dérivés, œufs, plumes, pieds, articles en cuir, oiseaux vivants, morceaux de peaux, squelettes, crânes, spécimens, trophées.

TERATHOPIUS ECAUDATUS

Bateleur, Bateleur Eagle (AN) Bateleur des savanes, Bateleur (FR)

CITES ANNEXE II UICN: Quasi Menacée



Forme dans le commerce: Corps, os, œufs, oiseaux vivants, squelettes, morceaux de peaux, spécimens, trophées.

FALCO ARDOSIACEUS

Grey Kestrel (AN) Faucon ardoisé (FR)

CITES ANNEXE II UICN: Préoccupation Mineure



Forme dans le commerce: Corps, oiseaux vivants, morceaux de peaux, trophées.

FALCO BIARMICUS

Lanner Falcon, Lanner (AN) Faucon lanier (FR)

CITES ANNEXE II UICN: Préoccupation Mineure



Forme dans le commerce: Oiseaux vivants, œufs, plumes, spécimens, corps, morceaux de peaux, trophées.

FALCO CUVIERII

African Hobby (AN)
Faucon de Cuvier, Hobereau africain (FR)

CITES ANNEXE II **UICN: Préoccupation Mineure**



Forme dans le commerce: Oiseaux vivants.

FALCO NAUMANNI

Lesser Kestrel (AN)
Faucon crécerellette (FR)

CITES ANNEXE II **UICN: Préoccupation Mineure**



PHOTO: GLENN VAN WINDT

Forme dans le commerce: Corps, œufs, plumes, oiseaux vivants, spécimens, trophées.

FALCO TINNUNCULUS

Common Kestrel, Kestrel, Eurasian Kestrel (AN)
Faucon crécerelle (FR)

CITES ANNEXE II **UICN: Préoccupation Mineure**



Forme dans le commerce: Corps, oiseaux vivants, œufs, plumes, pattes, squelettes, crânes, morceaux de peaux, spécimens, trophées.

FALCO VESPERTINUS

Red-footed Falcon, Western Red-footed Falcon (AN)
Faucon kobez (FR)

CITES ANNEXE II **UICN: Quasi Menacée**



PHOTO: FLICKR/VBOECKU

Forme dans le commerce: Corps, œufs, plumes, oiseaux vivants, squelettes, spécimens, trophées.

FALCO PEREGRINUS

Peregrine Falcon, Peregrine, Duck Hawk (AN)
Faucon pèlerin (FR)

CITES ANNEXE I **UICN: Préoccupation Mineure**



Forme dans le commerce: Corps, œufs, plumes, pattes, oiseaux vivants, coquilles d'œufs, morceaux de peaux, spécimens, trophées, crânes, squelettes.

FALCO SUBBUTEO

Northern Hobby, Eurasian Hobby, Hobby (AN)
Faucon hobereau (FR)

CITES ANNEXE II **UICN: Préoccupation Mineure**



PHOTO: SYLVIE AUGENDRE

Forme dans le commerce: Corps, œufs, oiseaux vivants, squelettes, spécimens, trophées.

PANDION HALIAETUS

Osprey (AN)
Balbusard pêcheur, Balbugard fluviale, Aigle pêcheur (FR)

CITES ANNEXE II **UICN: Préoccupation Mineure**



PHOTO: KIM TAYLOR

Forme dans le commerce: Corps, sculptures en os, serres, dérivés, œufs, plumes, pieds, vêtements, produits en cuir, oiseaux vivants, squelettes, morceaux de peaux, crânes, spécimens, trophées.

**CHORDATA / AVES /
GRUIFORMES***

**Toutes les espèces de grues (Gruidae spp.) et d'outardes (Otididae spp.) sont inscrites à l'Annexe II, sauf les espèces inscrites à l'Annexe I.*

BALEARICA PAVONINA

Black Crowned-Crane, West African Crowned Crane (AN)
Grue couronnée de l'Afrique de l'Ouest et du Sudan,
Grue couronnée (FR)

CITES ANNEXE II UICN: Vulnérable



Forme dans le commerce: Corps, plumes, oiseaux vivants, morceaux de peaux, crânes, spécimens, trophées.

LISSOTIS MELANOGASTER

Black-bellied Korhaan, Black-bellied Bustard (AN)
Outarde au ventre noir (FR)

CITES ANNEXE II UICN: Préoccupation Mineure

PHOTO: BERNARD DUPONT



Forme dans le commerce: Oiseaux vivants, corps, morceaux de peaux, spécimens, trophées.

CHORDATA / AVES / PSITTACIFORMES*



*Toutes les espèces de psittaciformes sont inscrites à l'Annexe II, sauf les espèces inscrites à l'Annexe I, ainsi qu'Agapornis roseicollis, Melopsittacus undulatus, Nymphicus hollandicus et Psittacula krameri, qui ne sont pas inscrites aux Annexes.

AGAPORNIS PULLARIUS

Red-faced Lovebird, Red-headed Lovebird (AN)
Perruche à tête rouge, Inséparable à tête rouge (FR)

CITES ANNEXE II UICN: Préoccupation Mineure



Forme dans le commerce: Oiseaux vivants, corps, morceaux de peaux, spécimens, squelettes.

CHORDATA / AVES / PASSERIFORMES*



*Toutes les espèces de paradisiers (Paradisaeidae spp.) et de contigas (Rupicola spp.) sont inscrites à l'Annexe II.

PICATHARTES OREAS

Grey-necked Picathartes, Red-headed Rockfowl, Grey-necked Rockfowl (AN) Picatharte du Cameroun,
Picatharte à cou gris, Picatharte à tête rouge (FR)

CITES ANNEXE I UICN: Vulnérable

PHOTO: NIGEL VOADEN



Forme dans le commerce: Spécimens.

AGAPORNIS SWINDERNIANUS

Black-collared Lovebird (AN) Inséparable à collier noir,
Perruche de Swindern, Inséparable de Swindern (FR)

CITES ANNEXE II UICN: Préoccupation Mineure

PHOTO: BIODIVERSITY HERITAGE LIBRARY



Forme dans le commerce: Oiseaux vivants, spécimens.

POICEPHALUS GULIELMI

Red-fronted Parrot, Red-crowned Parrot, Jardine's Parrot (AN) Perroquet vert à calotte rouge, Perroquet vert du congo, Perroquet à calotte rouge (FR)

CITES ANNEXE II UICN: Préoccupation Mineure



Forme dans le commerce: Oiseaux vivants, corps, crânes, spécimens.

PHOTO: JOHN GERRARD KEULEMANS

PHOTO: CELESTE DU PLESSIS

PSITTACUS ERITHACUS

Grey Parrot, Jacquot (AN)
Perroquet gris, Perroquet jacko, Jacko, Jacquot (FR)

CITES ANNEXE I UICN: En Danger



Forme dans le commerce: Oiseaux vivants, corps, plumes, spécimens, os, morceaux de peaux, articles en cuir, trophées, crânes, œufs.

CHORDATA / AVES / SPHENISCIFORMES



SPHENISCUS DEMERSUS

Black-footed Penguin, African Penguin, Jackass Penguin (AN) Manchot du cap (FR)

CITES ANNEXE II UICN: En Danger



Forme dans le commerce: Corps, plumes, oiseaux vivants, squelettes, peaux, crânes, spécimens, trophées.

CHORDATA / AVES / STRIGIFORMES*



**Toutes les espèces de rapaces nocturnes (Strigiformes spp.) sont inscrites à l'Annexe II, sauf les espèces inscrites à l'Annexe I et Sceloglaux albigacies.*

BUBO AFRICANUS

Spotted Eagle-Owl, African Eagle-Owl (AN)
Grand-duc africain (FR)

CITES ANNEXE II UICN: Préoccupation Mineure



Forme dans le commerce: Corps, oiseaux vivants, œufs, plumes, pattes, squelettes, crânes, morceaux de peaux, spécimens, trophées.

BUBO LEUCOSTICTUS

Akun Eagle-Owl, Sooty Eagle-Owl (AN)
Grand-duc tacheté (FR)

CITES ANNEXE II UICN: Préoccupation Mineure



Forme dans le commerce: Serres, plumes, pattes, oiseaux vivants, spécimens.

BUBO POENSIS

Fraser's Eagle-Owl (AN)
Grand-duc à aigrettes (FR)

CITES ANNEXE II UICN: Préoccupation Mineure



Forme dans le commerce: Corps, oiseaux vivants.

BUBO SHELLEYI

Shelley's Eagle-Owl, Banded Eagle-Owl (AN)
Grand-duc de Shelley (FR)

CITES ANNEXE II UICN: Quasi Menacée



Forme dans le commerce: Serres, plumes, pattes, oiseaux vivants, spécimens.

GLAUCIDIUM SJOSTEDTI

Sjostedt's Owllet (AN)
Chevêchette à queue barrée (FR)

CITES ANNEXE II UICN: Préoccupation Mineure



Forme dans le commerce: Spécimens.

GLAUCIDIUM TEPHRONOTUM

Red-chested Owllet, Yellow-legged Owllet (AN)
Chevêchette à pieds jaunes (FR)

CITES ANNEXE II UICN: Préoccupation Mineure

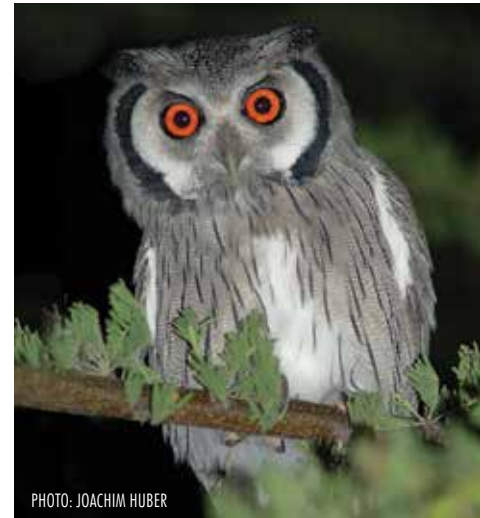


Forme dans le commerce: Oiseaux vivants, spécimens.

PTILOPSIS GRANTI

Southern White-faced Owl (AN)
Petit-duc à face blanche (FR)

CITES ANNEXE II UICN: Préoccupation Mineure



Forme dans le commerce: Oiseaux vivants, spécimens.

SCOTOPELIA BOUVIERI

Vermiculated Fishing-Owl (AN)
Chouette-pêcheuse de bouvier (FR)

CITES ANNEXE II UICN: Préoccupation Mineure



Forme dans le commerce: Oiseaux vivants.

JUBULA LETTII

Maned Owl (AN)
Hibou à bec jaune, Duc à crinière (FR)

CITES ANNEXE II UICN: Données Insuffisantes

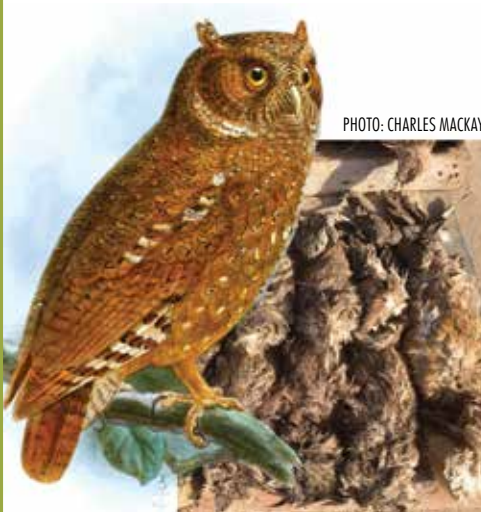


Forme dans le commerce: Oiseaux vivants.

OTUS ICTERORHYNCHUS

Sandy Scops-Owl (AN)
Petit-duc à bec jaune (FR)

CITES ANNEXE II UICN: Préoccupation Mineure



Forme dans le commerce: Corps, œufs.

SCOTOPELIA PELI

Pel's Fishing-Owl (AN)
Chouette-pêcheuse de pel, Chouette pêcheuse (FR)

CITES ANNEXE II UICN: Préoccupation Mineure



Forme dans le commerce: Oiseaux vivants, spécimens.

STRIX WOODFORDII

African Wood-Owl, Woodford's Owl (AN)
Hulotte africaine, Chouette africaine (FR)

CITES ANNEXE II UICN: Préoccupation Mineure



Forme dans le commerce: Corps, oiseaux vivants, morceaux de peaux, trophées, spécimens.

TYTO ALBA

Common Barn-Owl, Barn Owl (AN) Chouette effraie, Effraie africaine, Effraie des clochers (FR)

CITES ANNEXE II UICN: Préoccupation Mineure



Forme dans le commerce: Corps, sculptures, serres, oeufs, plumes, pieds, articles en cuir, oiseaux vivants, coquilles d'oeufs, squelettes, morceaux de peaux, crânes, spécimens, trophées, non spécifié.

CHORDATA / REPTILIA / CROCODYLIA*



*Toutes les espèces de crocodiles, d'alligators et de caïmans (Crocodylia spp.) sont inscrites à l'Annexe II, sauf les espèces inscrites à l'Annexe I.

CROCODYLUS NILOTICUS

Nile Crocodile, African Crocodile (AN) Crocodile du Nil (FR)

CITES ANNEXE I* UICN: Préoccupation Mineure

PHOTO: INATURALIST/JAKOB FAHR



Forme dans le commerce: Corps, os, sculptures, dérivés, vêtements, bijoux, cuir, articles en cuir, produits en cuir, animaux vivants, viande, œufs, paires de chaussures, morceaux de peaux, déchets de peaux, peaux, crânes, spécimens, queues, trophées, non spécifié. *(À l'exception des populations du Botswana, d'Égypte, d'Éthiopie, du Kenya, de Madagascar, du Malawi, du Mozambique, de Namibie, d'Afrique du Sud, de l'Ouganda, de la République de Tanzanie, de Zambie et du Zimbabwe qui sont incluses à l'Annexe II.)

OSTEOLAEMUS TETRASPIS

African Dwarf Crocodile, West African Dwarf Crocodile (AN) Crocodile à front large, Crocodile à museau court, Crocodile à nuque cuirassée, Crocodile nain africain (FR)

CITES ANNEXE I UICN: Vulnérable



Forme dans le commerce: Corps, os, griffes, œufs, pieds, vêtements, articles en cuir, produits en cuir, animaux vivants, viande, paires de chaussures, squelettes, morceaux de peaux, peaux, crânes, spécimens, trophées, non spécifié.

CROCODYLUS CATAPHRACTUS

African Slender-snouted Crocodile, African Sharp-nosed Crocodile, Long-snouted Crocodile (AN) Crocodile à museau étroit, Crocodile à museau allongé d'Afrique, Faux-gavial d'Afrique (FR)

CITES ANNEXE I UICN: En Danger Critique d'Extinction



Forme dans le commerce: Corps, pieds, articles en cuir, produits en cuir, peaux, crânes, spécimens.

CHORDATA / REPTILIA / SAURIA*



*Toutes les espèces de lézards fouette-queue (Saara et Uromastix spp.), de caméléons (Archaius, Bradypodion, Brookesia, Calumma, Chamaeleo, Furcifer, Kinyongia, Nadzikambia, Pallean, Rhampholeon, Rieppeleon et Trioceros spp.), et de varans (Varanus spp.) sont inscrites à l'Annexe II, sauf les espèces inscrites à l'Annexe I.

CHAMAELEO AFRICANUS

Sahel Chameleon, African Chameleon (AN) Caméléon africain (FR)

CITES ANNEXE II UICN: Préoccupation Mineure



Forme dans le commerce: Corps, animaux vivants, morceaux de peaux, spécimens.

CHAMAELEO DILEPIS

Flap-necked Chameleon, Bocage's Chameleon (AN)
Caméléon de Bocage, Caméléon de Leach,
Caméléon bilobé (FR)

CITES ANNEXE II UICN: Préoccupation Mineure



Forme dans le commerce: Corps, œufs, dérivés,
animaux vivants, morceaux de peaux, spécimens,
trophées.

CHAMAELEO GRACILIS

Slender Chameleon, Gracile Chameleon, Spur-heeled
Chameleon, Graceful Chameleon (AN)
Caméléon gracile (FR)

CITES ANNEXE II UICN: Préoccupation Mineure



Forme dans le commerce: Corps, animaux vivants,
spécimens.

TRIOCEROS CHAPINI

Grey Chameleon (AN)
Caméléon gris, Caméléon de Chapin (FR)

CITES ANNEXE II UICN: Préoccupation Mineure



Forme dans le commerce: Animaux vivants.

TRIOCEROS CRISTATUS

Crested Chameleon, Sail Backed Chameleon (AN)
Caméléon à crête (FR)

CITES ANNEXE II UICN: Préoccupation Mineure



Forme dans le commerce: Animaux vivants, spécimens,
corps.

RHAMPHOLEON SPECTRUM

Western Pygmy Chameleon, Spectral Pygmy Chameleon,
Cameroon Stumptail Chameleon (AN)
Pas de nom commun (FR)

CITES ANNEXE II UICN: Préoccupation Mineure



Forme dans le commerce: Animaux vivants,
morceaux de peaux.

TRIOCEROS CAMERUNENSIS

Cameroon Dwarf Chameleon (AN)
Caméléon du Cameroun (FR)

CITES ANNEXE II UICN: Préoccupation Mineure



Forme dans le commerce: Animaux vivants,
spécimens.

TRIOCEROS OWENI

Owen's Three-horned Chameleon (AN)
Caméléon d'Owen (FR)

CITES ANNEXE II UICN: Préoccupation Mineure



Forme dans le commerce: Corps, animaux vivants,
spécimens.

VARANUS EXANTHEMATICUS

African Savanna Monitor, Bosc's Monitor, Northern
Savanna Monitor, African Large-lizard (AN)
Varan des steppes, Varan des savanes (FR)

CITES ANNEXE II UICN: Préoccupation Mineure



Forme dans le commerce: Produits en cuir, animaux
vivants, peaux, os, crânes, spécimens, trophées, corps.

PHOTO: BLAKE MATHESON

PHOTO: FLICKR/TIM COLSTON

PHOTO: CHRISTOPHER V. ANDERSON

PHOTO: CHRISTOPHER V. ANDERSON

PHOTO: EISENTRAUTI

PHOTO: WIKIMEDIA COMMONS/DANIEL BENNETT

VARANUS NILOTICUS

African Small-Grain Lizard, Nile Monitor (AN)
Varan du Nil (FR)

CITES ANNEXE II UICN: Non Évaluée



Forme dans le commerce: Corps, os, sculptures, dérivés, vêtements, bijoux, cuir, articles en cuir, produits en cuir, animaux vivants, viande, œufs, paires de chaussures, morceaux de peaux, déchets de peaux, peaux, crânes, spécimens, queues, trophées, non spécifié.

VARANUS ORNATUS

Ornate Monitor (AN)
Varan orné (FR)

CITES ANNEXE II UICN: Non Évaluée



Forme dans le commerce: Corps, animaux vivants, spécimens, produits en cuir.

CHORDATA / REPTILIA / SERPENTES*



*Toutes les espèces de boas (*Boidae*, *Bolyerlidae*, *Loxocemidae* et *Tropidophiidae* spp.) et de pythons (*Pythonidae* spp.) sont inscrites à l'Annexe II, sauf les espèces et sous-espèces inscrites à l'Annexe I.

CALABARIA REINHARDTII

Calabar Ground Python, African Burrowing Python (AN)
Calabare de Reinhard, Calabaria de Reinhard (FR)

CITES ANNEXE II UICN: Non Évaluée



Forme dans le commerce: Spécimens, corps, animaux vivants, produits en cuir, peaux.

PYTHON REGIUS

Ball Python, Royal Python (AN)
Python royal (FR)

CITES ANNEXE II UICN: Préoccupation Mineure



Forme dans le commerce: Corps, sculptures, dérivés, œufs, vêtements, articles en cuir, produits en cuir, animaux vivants, chaussures, squelettes, morceaux de peaux, peaux, spécimens, trophées.

PYTHON SEBAE

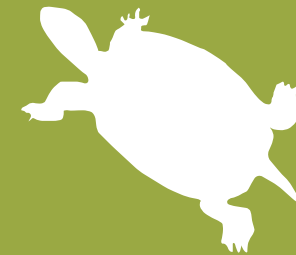
African Python, African Rock Python (AN)
Python de Seba (FR)

CITES ANNEXE II UICN: Non Évaluée



Forme dans le commerce: Produits en cuir, peaux, animaux vivants, corps, os, squelettes, crânes, spécimens, trophées.

CHORDATA / REPTILIA / TESTUDINES*



*Toutes les espèces de tortues de mer (*Cheloniidae* spp.) sont inscrites à l'Annexe I. Toutes les espèces de tortues terrestres (*Testudinidae* spp.) sont inscrites à l'Annexe II, sauf les espèces inscrites à l'Annexe I.

CHELONIA MYDAS

Green Turtle (AN)
Tortue comestible, Tortue verte, Tortue franche (FR)

CITES ANNEXE I UICN: En Danger



Forme dans le commerce: Corps, os, produits en os, calipée, carapaces, sculptures, dérivés, œufs, coquilles d'œufs, vêtements, produits en cuir, animaux vivants, viande, huile, écailles, paires de chaussures, squelettes, morceaux de peaux, crânes, soupe, spécimens, trophées.

ERETMOCHELYS IMBRICATA

Hawksbill Turtle (AN) Tortue à écailles, Tortue à bec de faucon, Tortue imbriquée, Caret (FR)

CITES ANNEXE I UICN: En Danger Critique d'Extinction



Forme dans le commerce: Corps, os, carapaces, sculptures, dérivés, œufs, coquilles d'œufs, vêtements, produits en cuir, animaux vivants, viande, huile, écailles, peaux, paires de chaussures, spécimens, squelettes, crânes, trophées, non spécifié.

LEPIDOCHELYS OLIVACEA

Olive Ridley, Pacific Ridley (AN) Ridley du Pacifique, Tortue olivâtre, Tortue de Ridley, Tortue bâtarde (FR)

CITES ANNEXE I UICN: Vulnérable



Forme dans le commerce: Morceaux de peaux, spécimens, animaux vivants, carapaces, sculptures, produits en cuir, os, viande, œufs.

KINIXYS EROSA

Forest Hinged Tortoise, Serrated Hinge-back Tortoise, Common Tortoise, Serrated Tortoise, Schweigger's Tortoise, Serrated Hinge-backed Tortoise (AN) Tortue articulée d'Afrique, Kinixys rongée (FR)

CITES ANNEXE II UICN: Données Insuffisantes



Forme dans le commerce: Carapaces, corps, animaux vivants, spécimens, viande, trophées, écailles, sculptures.

KINIXYS HOMEANA

Home's Hinged-backed Tortoise, Home's Hinged Tortoise, Home's Hinge-back Tortoise (AN) Kinixys de Home (FR)

CITES ANNEXE II UICN: Vulnérable



Forme dans le commerce: Animaux vivants, corps, carapaces, spécimens, sculptures.

CARETTA CARETTA

Loggerhead (AN) Cayenne, Coffre, Tortue à bahut, Caouanne, Tortue caouanne, Tortue caret (FR)

CITES ANNEXE I UICN: Vulnérable



Forme dans le commerce: Animaux vivants, carapaces, crânes, écailles, œufs (vivants), corps, spécimens, os, dérivés, produits en cuir, viande, squelettes, paires de chaussures, morceaux de peaux.

DERMOCHELYS CORIACEA

Luth Turtle, Leathery Turtle, Trunkback Turtle, Luth, Leatherback Turtle, Leatherback (AN) Tortue luth (FR)

CITES ANNEXE I UICN: Vulnérable



Forme dans le commerce: Morceaux de peaux, spécimens, sculptures, produits en cuir, animaux vivants, squelettes, œufs, viande.

KINIXYS ZOMBENSIS

Bell's Hinged-backed Tortoise, Bell's Hinged Tortoise (AN) Kinixys de Bell (FR)

CITES ANNEXE II UICN: Non Évaluée



Forme dans le commerce: Aucun commerce rapporté.

CHORDATA / AMPHIBIA / ANURA



AMIETOPHRYNUS SUPERCILIARIS

*Cameroon Toad, Zaire Toad (AN)
Crapaud du Cameroun (FR)*

CITES ANNEXE I UICN: Préoccupation Mineure



Forme dans le commerce: Corps, spécimens.

**CHORDATA /
ELASMOBRANCHII /
CARCHARHINI-
FORMES**



CARCHARODON CARCHARIAS

White-Death, Mango-Uruora, Man-Eater Shark, White Shark, Mango-Taniwha, Great White Shark, White Pointer (AN) Requin blanc, Mangeur d'hommes, Grand requin blanc, Lamie (FR)

CITES ANNEXE II UICN: Vulnérable

PHOTO: FLICKR/GEORGE PROBST



Forme dans le commerce: Ailerons, animaux vivants, corps, cartilage, dents, sculptures, produits en cuir, crânes, morceaux de peaux, médicaments.

**CHORDATA /
ELASMOBRANCHII /
ORECTOLOBI-
FORMES**



SPHYRNA LEWINI

Scalloped Hammerhead, Bronze Hammerhead Shark, Hammerhead Shark, Kidney-headed Shark (AN) Requin marteau, Requin-marteau halicorne (FR)

CITES ANNEXE II UICN: En Danger



Forme dans le commerce: Ailerons, animaux vivants, viande, queues, crânes.

**CHORDATA /
ELASMOBRANCHII /
LAMNIFORMES***



*Toutes les espèces de requins-renards (Alopias spp.) sont inscrites à l'Annexe II.

RHINCODON TYPUS

Whale Shark (AN) Chagrin, Requin-baleine (FR)

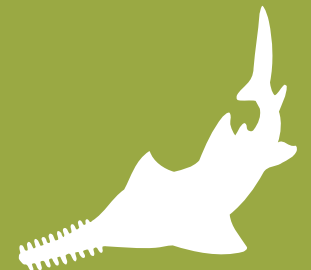
CITES ANNEXE II UICN: En Danger

PHOTO: FGBNMS/ECKERT



Forme dans le commerce: Ailerons, soupe, animaux vivants, cartilage, dents, dérivés, morceaux de peaux.

**CHORDATA /
ELASMOBRANCHII /
PRISTIFORMES***



*Toutes les espèces de poissons-scie (Pristidae spp.) sont inscrites à l'Annexe I.

PHOTO: VACLAV GVOZDIK

PHOTO: EXTREME PHOTOGRAPHER

PRISTIS PECTINATA

Comb Shark, Smooth-tooth Sawfish, Wide Sawfish,
Smalltooth Sawfish (AN)
Requin-scie, Poisson-scie tident (FR)

CITES ANNEXE I | **UICN:** En Danger Critique d'Extinction



Forme dans le commerce: Os, corps, dents, sculptures, dérivés.

PRISTIS PRISTIS

Common Sawfish (AN)
Poisson-scie commun (FR)

CITES ANNEXE I | **UICN:** En Danger Critique d'Extinction

PHOTO: MIKE DANDO



PHOTO: ESTUDANTES DE CIÊNCIAS BIOLÓGICAS DA UFV

Forme dans le commerce: Corps, dérivés, dents, spécimens.

CHORDATA / ACTINOPTERI / SYNGNATHI- FORMES*

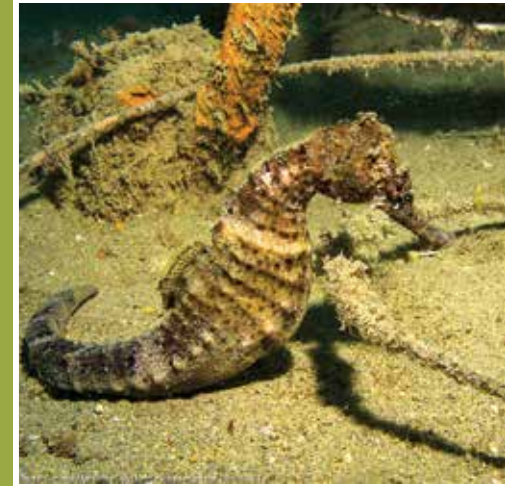


*Toutes les espèces d'hippocampes (*Hippocampus* spp.) sont inscrites à l'Annexe II.

HIPPOCAMPUS ALGERICUS

West African Seahorse (AN)
Hippocampe d'Afrique de l'Ouest (FR)

CITES ANNEXE II | **UICN:** Vulnérable



Forme dans le commerce: Corps, animaux vivants, squelettes, spécimens.

ARTHROPODA / ARACHNIDA / SCORPIONES



PANDINUS DICTATOR

Dictator Scorpion (AN)
Scorpion dictateur (FR)

CITES ANNEXE II | **UICN:** Non Évaluée



Forme dans le commerce: Corps, animaux vivants, spécimens.

CNIDARIA / ANTHOZOA / SCLERACTINIA*



*Toutes les espèces de coraux durs (*Scleractinia* spp.) sont inscrites à l'Annexe II. Les fossiles ne sont pas soumis aux dispositions de la Convention.

ANOMOCORA MARCHADI

Pas de nom commun (AN)
Pas de nom commun (FR)

CITES ANNEXE II | **UICN:** Non Évaluée

**PAS D'IMAGE
DISPONIBLE**

Forme dans le commerce: Spécimens.

PHYLLANGIA AMERICANA

Hidden Cup Coral (AN)
Phyllange américaine (FR)

CITES ANNEXE II UICN: Non Évaluée



Forme dans le commerce: Spécimens.

SCHIZOCULINA AFRICANA

Pas de nom commun (AN)
Pas de nom commun (FR)

CITES ANNEXE II UICN: Données Insuffisantes



Forme dans le commerce: Coraux vivants.

CYATHEA CAMEROONIANA

Pas de nom commun (AN)
Pas de nom commun (FR)

CITES ANNEXE II UICN: Préoccupation Mineure



Forme dans le commerce: Aucun commerce rapporté.

PLANTAE / EUPHORBIALES / EUPHORBIACEAE*

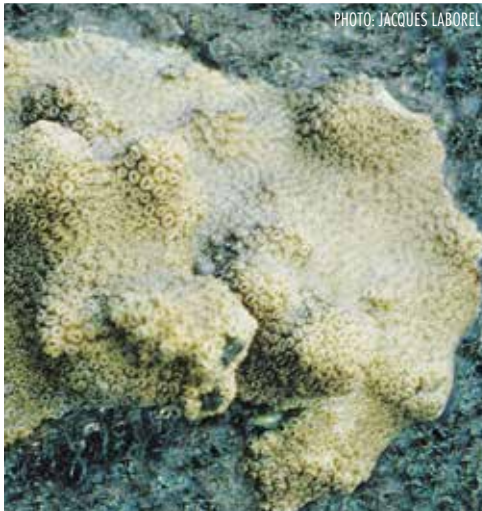


*Toutes les espèces d'euphorbes (Euphorbia spp.) sont inscrites à l'Annexe II, seulement les espèces succulentes sauf Euphorbia misera et celles inscrites à l'Annexe I. Les spécimens reproduits artificiellement de cultivars d'Euphorbia trigona, les spécimens reproduits artificiellement de mutants colorés, à crête ou éventail d'Euphorbia lactea greffés sur des porte-greffes reproduits artificiellement d'Euphorbia nerifolia, ainsi que les spécimens reproduits artificiellement de cultivars d'Euphorbia "Mili" lorsqu'ils sont commercialisés en envois de 100 plants ou plus et facilement reconnaissables comme étant des spécimens reproduits artificiellement, ne sont pas soumis aux dispositions de la Convention.

SCHIZOCULINA FISSIPARA

Pas de nom commun (AN)
Pas de nom commun (FR)

CITES ANNEXE II UICN: Données Insuffisantes



Forme dans le commerce: Aucun commerce rapporté.

PLANTAE / CYATHEALES / CYATHEACEAE*



*Toutes les espèces de fougères arborescentes (Cyathea spp.) sont inscrites à l'Annexe II.

EUPHORBIA LETESTUI

Pas de nom commun (AN)
Pas de nom commun (FR)

CITES ANNEXE II UICN: Non Évaluée



Forme dans le commerce: Aucun commerce rapporté.

EUPHORBIA PROSTRATA

Prostrate Spurge, Prostrate Sandmat (AN)
Pas de nom commun (FR)

CITES ANNEXE II UICN: Non Évaluée



Forme dans le commerce: Aucun commerce rapporté.

**PLANTAE /
FABALES /
LEGUMINOSAE**



DALBERGIA SPP.*

Rosewood (AN)
Bois de rose (FR)

CITES ANNEXE II | UICN: Non Évaluée

PHOTO: P. LATHAM



Forme dans le commerce: Grumes, produits finis, meubles, articles sculptés. *(Toutes les espèces de Dalbergia (Dalbergia spp.) sont inscrites à l'Annexe II, sauf les espèces inscrites à l'Annexe I.)

GUIBOURTIA TESSMANNII

Bubinga (AN)
Bois de rose d'Afrique, Faux bois de rose (FR)

CITES ANNEXE II | UICN: Non Évaluée

PHOTO: EHOAM BIDAULT



Forme dans le commerce: Écorce, feuilles, bois.

**PLANTAE /
ORCHIDALES /
ORCHIDACEAE***



*Toutes les espèces d'Orchidées (Orchidaceae spp.) sont inscrites à l'Annexe II, sauf les espèces inscrites à l'Annexe I.

GUIBOURTIA DEMEUSEI

Bubinga, African Rosewood, Binbinga, Copal Tree, Congo Copal, Cameroons Copal, Ebana, Akume (AN)
Bois de rose d'Afrique, Ébana (FR)

CITES ANNEXE II | UICN: Non Évaluée



PHOTO: ERIC AKOUANGOU

Forme dans le commerce: Grumes, produits finis, meubles, articles sculptés.

GUIBOURTIA PELLEGRINIANA

Bubinga (AN)
Bois de rose d'Afrique (FR)

CITES ANNEXE II | UICN: Non Évaluée



PHOTO: ROYAL BOTANIC GARDEN EDINBURGH

Forme dans le commerce: Écorce, feuilles, bois.

ORCHIDACEAE SPP.

Orchid (AN)
Orchidées, Orchidacées (FR)

CITES ANNEXE II | UICN: Non Évaluée

PHOTO: ELENA GALLIARD



Forme dans le commerce: Plantes vivants, parties, dérivés.

Liste des sites internet utiles:

• UNITED STATES FISH & WILDLIFE SERVICE > fws.gov

• BORN FREE USA > bornfreeusa.org

CITES

• Site général de la CITES > cites.org/fra

• Annexes de la CITES > cites.org/fra/app/appendices.php

• Texte de la CITES > cites.org/fra/disc/text.php

• Résolutions de la CITES > cites.org/fra/res/index.php

• Décisions de la CITES > cites.org/fra/dec/index.php

• Base de données sur le commerce CITES du PNUE-WCMC
> unep-wcmc-apps.org/citestrade/

• Base de données sur les espèces inscrites à la CITES > speciesplus.net/

• Sites internet des autorités nationales CITES > cites.org/fra/resources/links.php

• Publications de la CITES > cites.org/fra/resources/publications.php

• Liste de contacts nationaux > cites.org/fra/cms/index.php/component/cp

• Lignes directrices pour le transport > cites.org/fra/resources/transport/index.php

• Manuel d'identification des espèces CITES > cites.org/fra/resources/wiki_id.php

• Collège virtuel CITES > cites.unia.es/index.php?lang=fr_utf8

• Outils de formation du collège virtuel CITES
> <https://cites.unia.es/mod/resource/view.php?id=58&lang=fr>

• Projections graphiques de données sur le commerce CITES > dashboards.cites.org/

• Informations CITES sur les rapports nationaux > cites.org/fra/resources/reports.php

• Informations sur les quotas d'exportation CITES > cites.org/fra/resources/quotas/index.php

• Orientations CITES sur les avis de commerce non-préjudiciable
> cites.org/fra/prog/ndf/index.php

• Calendrier et dates buttoir CITES > cites.org/fra/news/calendar.php

• Manuel de référence sur la CITES > ssn.org/Meetings/cop/cop16/CITES_RefGuide.pdf

• Liste Rouge des Espèces Menacées de l'Union Mondiale de Conservation de la Nature
> iucnredlist.org/

• Fiche de l'UICN sur les avis de commerce non-préjudiciable
(traduction française en Annexe 1) > data.iucn.org/dbtw-wpd/edocs/SSC-OP-027.pdf

• Informations sur le commerce CITES dans l'Union Européenne
> c.europa.eu/environment/cites/index_en.htm

• L'Association internationale du transport aérien > iata.org/index.htm

• InforMEA (portail de l'ONU concernant l'information sur les accords environnementaux multilatéraux) > informea.org

IDENTIFICATION DES ESPÈCES CITES

• Manuel d'identification des espèces CITES > cites.org/fra/resources/wiki_id.php

• Guide d'identification de la CITES (gratuit – produit par le Canada – couvre les amphibiens, les invertébrés, les mammifères, les oiseaux, les poissons et les reptiles)
> ec.gc.ca/alef-ewe/default.asp?lang=Fr&n=35ED0E50-1

• Guides d'identification sur les requins > coaliciontiburones.org/?page_id=1199

• Galerie de photos des espèces CITES > cites.org/fra/gallery/species/index.html

• Informations utiles à l'identification des espèces de crocodiles
> crocodilian.com/cnhc/csl.html

• Informations utiles à l'identification des espèces de tortues
> <http://wbd.etibioinformatics.nl/bis/turtles.php>

• Informations utiles à l'identification des coquillages > femorale.com.br/shellphotos/

• Base de données comprenant des photos d'espèces de scorpion
> ntnu.no/ub/scorpion-files/gallery.php

• Base de données comprenant des photos d'espèces sauvages > arkive.org/

• Base de données utile à l'identification d'espèces marines > fishbase.org/search.php

• Base de données utile à l'identification d'espèces de requins > sharktrust.org

• Base de données utile pour l'identification des raies manta
> <https://cites.unia.es/cites/file.php/1/files/pew-manta-ray-gill-plate-id-guide.pdf>

• Base de données utile comprenant information sur les espèces animales > britannica.com

LUTTE CONTRE LA FRAUDE ET DOUANES

• Consortium international de lutte contre la criminalité liée aux espèces sauvages
> cites.org/fra/prog/iccwc.php

• Interpol > interpol.int/fr/Internet

• Organisation Mondiale des Douanes > wcoomd.org/fr.aspx

• Initiative Douanes Vertes > greencustoms.org/

• Le guide des Douanes Vertes sur les accords multilatéraux sur l'environnement
> greencustoms.org/reports/guide/Green_Customs_Guide_new.pdf

• Réseau International pour le respect et l'application du droit de l'environnement
> inece.org/

- Réseau d'Afrique de l'Ouest pour le respect et l'application du droit de l'environnement (EANECE) > us4.campaign-archive1.com/?u=0a75b87bdb95a779929655145&id=27ad2732a8

- Accord de Lusaka sur les opérations concertées de coercition visant le commerce illicite de la faune et de la flore sauvages > lusakaagreement.org/

- Textes et décisions d'accords multilatéraux sur l'environnement sélectionnés touchant à la lutte contre la fraude > unep.org/delc/Portals/119/Compliance-related-text.pdf

MISE EN APPLICATION DE LA CITES POUR LES REQUINS

- Site de la CITES sur les requins et les raies > cites.org/fra/prog/shark/index.php

- Guides d'identification sur les requins > coalicioniburones.org/?page_id=1199

- Rapport de TRAFFIC sur la mise en application de la CITES pour les requins > traffic.org/fisheries-reports/traffic_pub_fisheries15.pdf

- Fiche d'information sur l'introduction en provenance de la mer > www.nmfs.noaa.gov/ia/agreements/global_agreements/cites_page/cites_fr.pdf

- Informations relatives à l'atelier de mise en application de la CITES pour les requins organisé dans la région d'Amérique Latine (inclut les présentations et les guides utilisés lors de l'atelier) > oas.org/en/sedi/dsd/biodiversity/WHMSI/SharkEvent%20.asp

- Base de données sur les requins > shark.ch/Database/index.html

- Rapport de la CSRP « Trente années d'exploitation des Requins en Afrique de l'Ouest » > iucnssg.org/uploads/5/4/1/2/54120303/30yrsexploitation_westafrica_fr.pdf

- Vidéo sur l'identification génétique des requins (en espagnol et sous-titrée en anglais) > youtube.com/watch?v=sFwyZzn-x8s

- Vidéo sur la coupe des ailerons de requins (en espagnol et sous-titrée en anglais) > youtube.com/watch?v=psb1s5EfiHW

- Groupe de spécialistes des requins de l'UICN > iucnssg.org/

ORGANISATIONS

- Activités de l'organisation des Nations Unies pour l'Alimentation et l'Agriculture (FAO) concernant la CITES > fao.org/fishery/cites-fisheries/fr

- Commission sous-régionale des pêches > spc-srp.org/

- Commission Internationale pour la Conservation des Thonidés de l'Atlantique > iccat.es/fr

- Organisation Internationale des Bois Tropicaux > itto.int/fr/

- Organisation Mondiale de la Santé Animale > oie.int/fr/

- TRAFFIC (réseau de surveillance du commerce des espèces sauvages) > traffic.org/

Liste des contacts utiles:

Ministère de la Forêt, de l'Environnement et de la Protection des Ressources Naturelles

Mr. Brice Léandre Meye

Directeur Général de la Faune et des Aires Protégées

Direction Générale de la Faune et des Aires Protégées

B.P. 1128

Libreville

Gabon

Tel: +241 76 14 44

Fax: +241 76 10 73; 76 61 83

Email: minefdgfap@yahoo.com

Elodie Gerome-Delgado

Assistant to the Director, Animal Protection Office

Wildlife Worldwide Resp.

Fondation Brigitte Bardot

28 rue Vineuse,

75116 Paris

France

Email: pole.international@fondationbrigittebardot.fr

Tel: +33(0)1 45 05 94 58

www.fondationbrigittebardot.fr

Alice Stroud

Africa Policy and Capacity Building Director,

Born Free USA

c/o Acani Consulting

5 rue de la Garenne,

32410 Castéra-Verduzan

France

Email: alice@bornfreeusa.org

Tel: +33 7 70 41 26 32

www.bornfreeusa.org

“ Les espèces sauvages vivantes sont comme une bibliothèque de livres encore non lus. Notre destruction attentive est semblable à brûler cette bibliothèque sans jamais avoir lu ses livres. ”

~ John Dingell