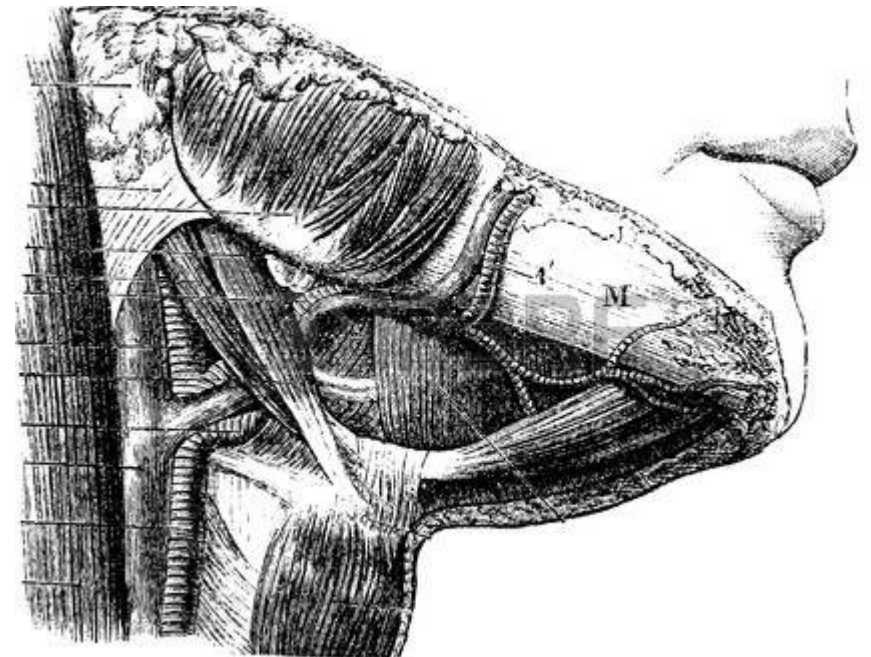




# Región Suprahioidea



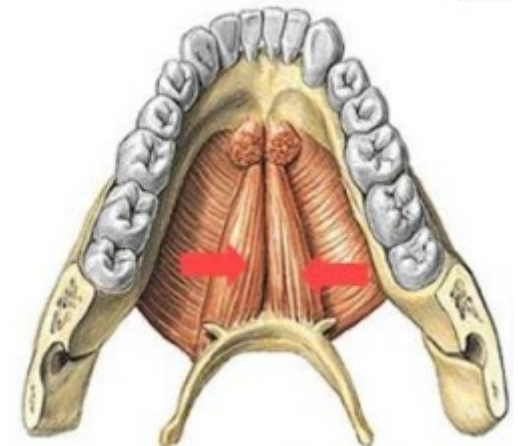


- Grupo muscular formado por 4 músculos a cada lado, dispuestos en 3 planos:
  - plano profundo constituido por el genio-hioideo.
  - plano medio constituido por el milo-hioideo.
  - plano superficial constituido por el digástrico y el estilo-hioideo.

# Genio-hioideo

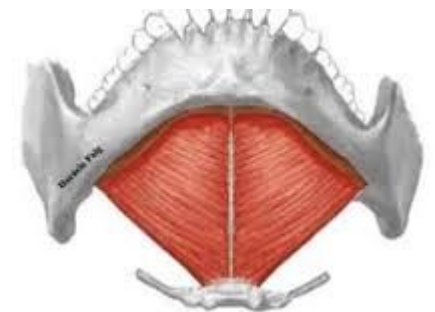


- Se extiende de la parte media de la cara interna del maxilar inferior al hueso hioides.
- Inserciones: en la apófisis geni inferior y en el hueso hioides (en el borde anterior del cuerpo).
- Inervado por el nervio hipogloso.



# Milo-hioideo

- Es ancho y aplanado. Se extiende desde la cara interna del maxilar inferior al hueso hioides.
- Inserciones: en línea oblicua interna o línea del milohioideo en la cara interna del maxilar inferior, y en el hueso hioides.
- Inervado por el nervio del milo-hioideo, rama colateral del nervio dentario inferior, rama del nervio maxilar inferior, rama del V.

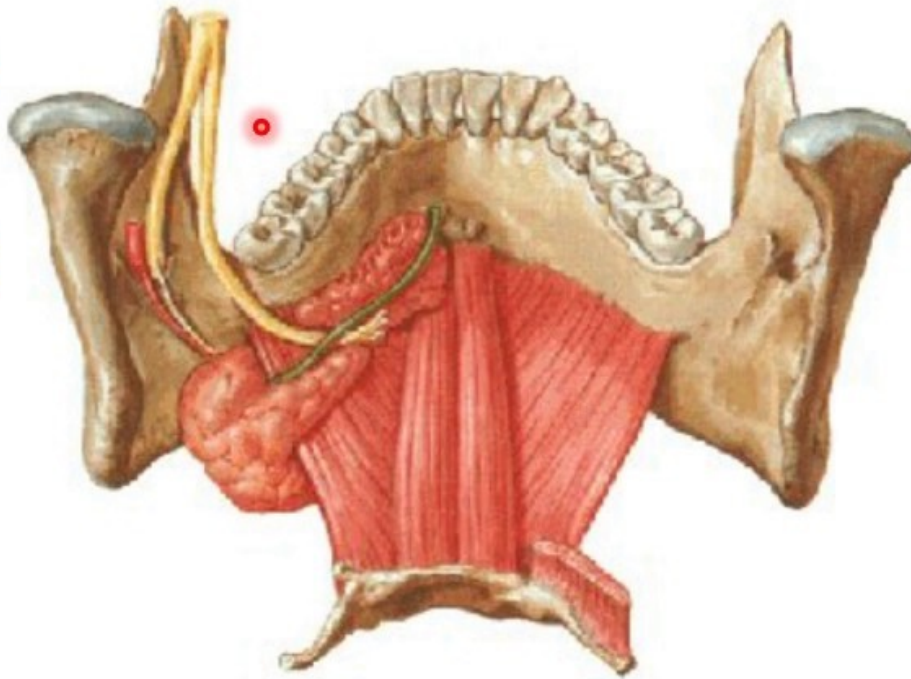


# MILOHIOIDEO

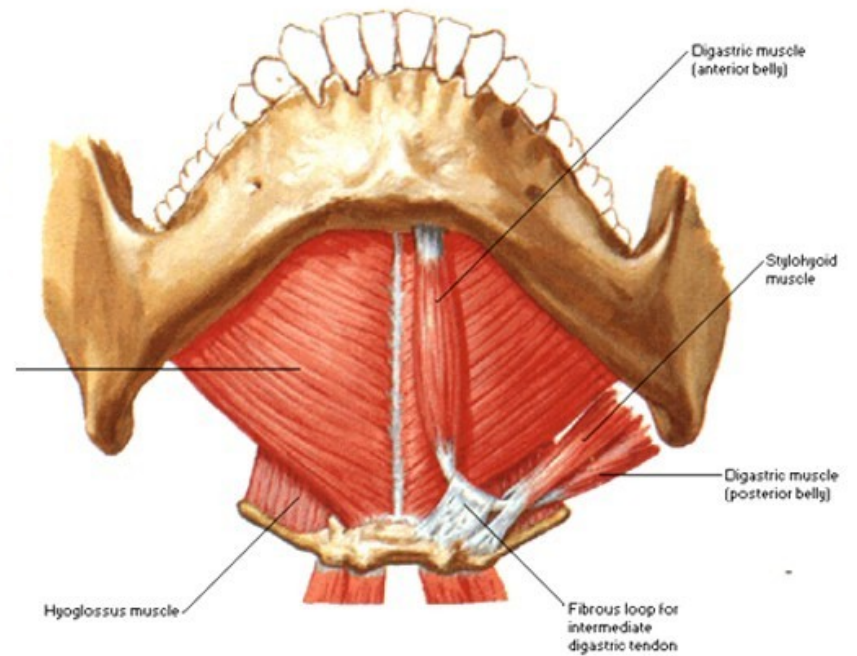
## INSERCIONES

ARR

ABA



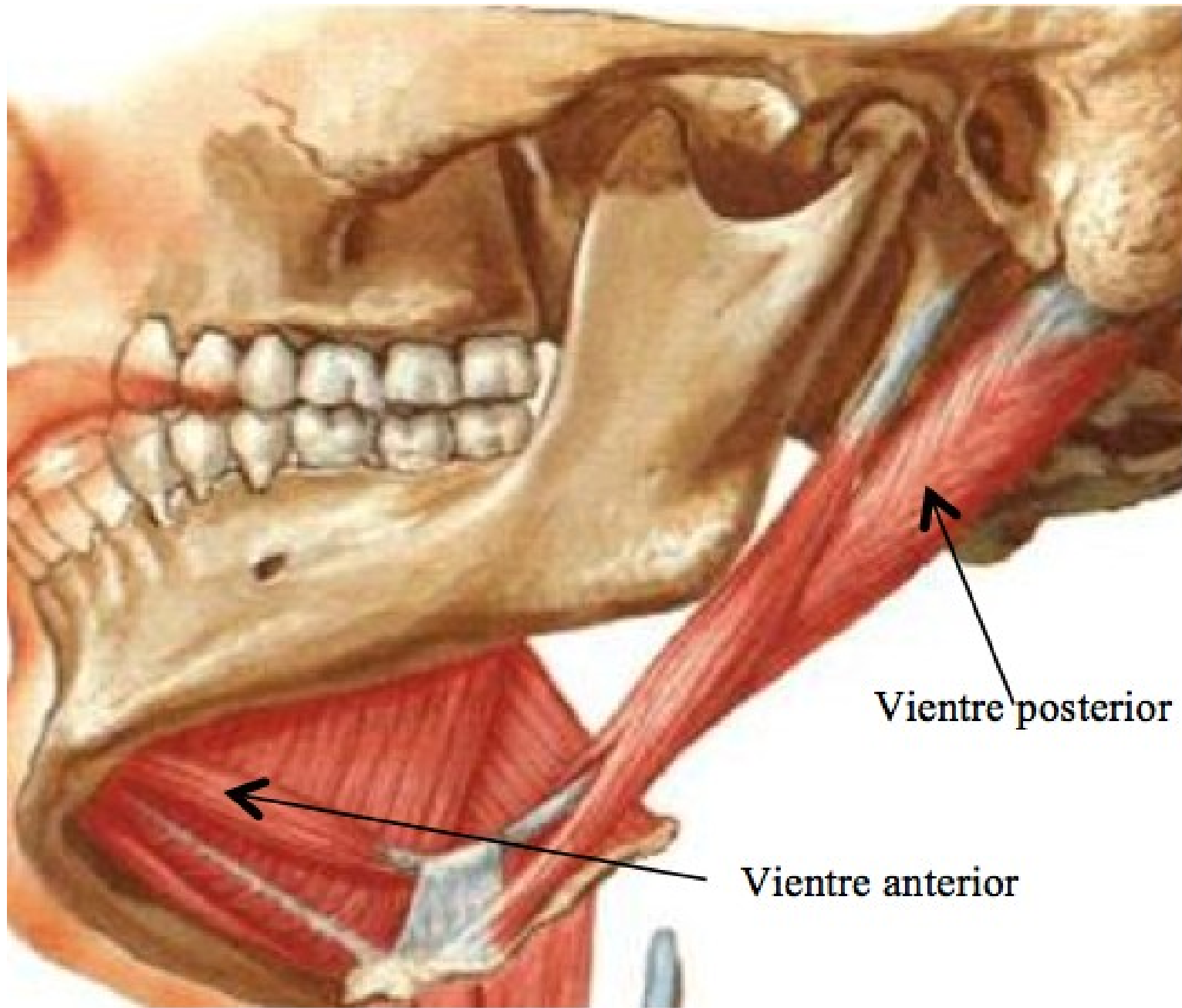
Anteroinferior View





# Digástrico

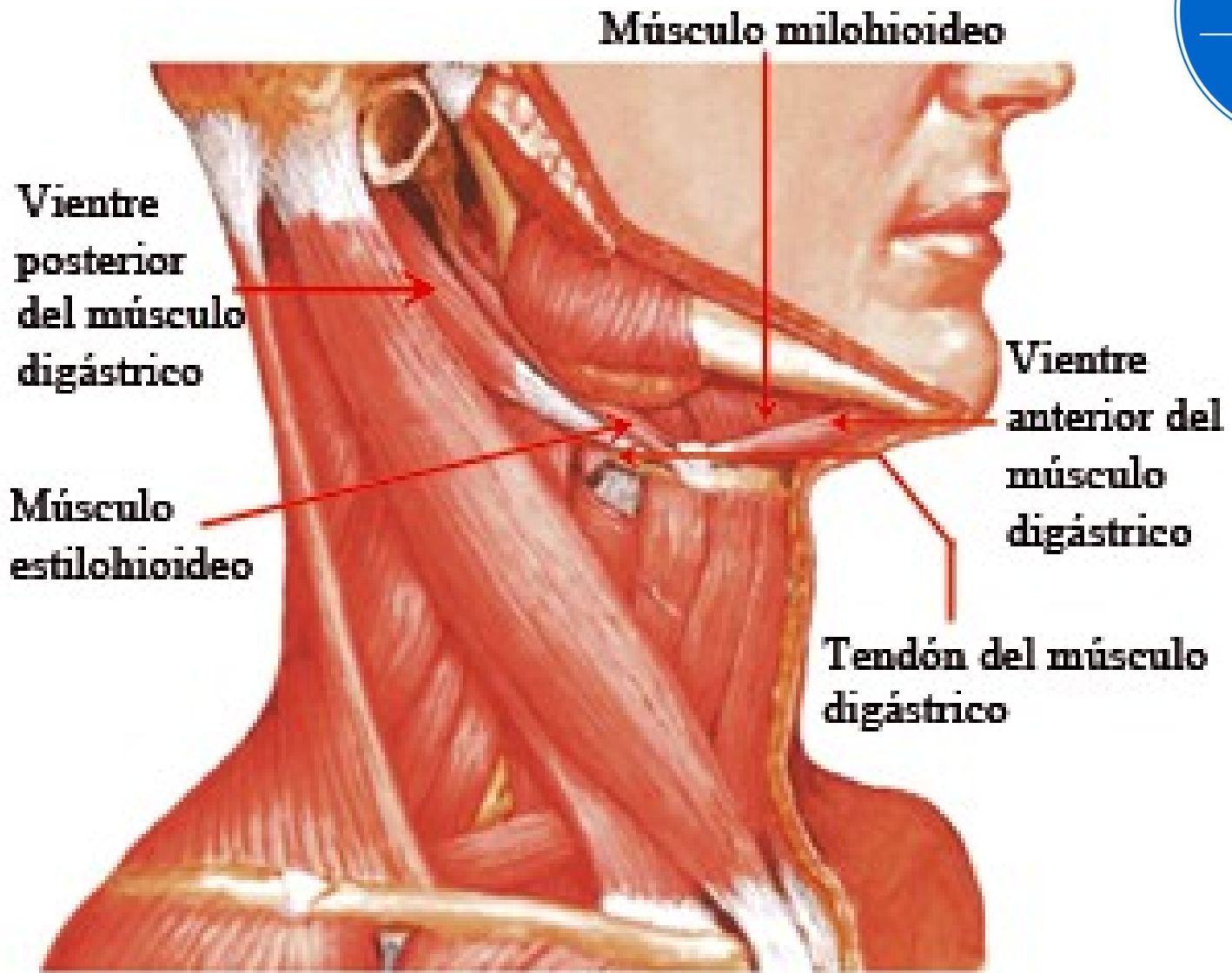
- Está formado por 2 vientres musculares, uno anterior y otro posterior, unidos por un tendón intermedio.
- Situado en la parte superior y lateral del cuello, y se extiende desde la apófisis mastoides al maxilar inferior.
- Inserciones: nace de la apófisis mastoides del temporal a nivel de la ranura del digástrico. Termina en la fosita digástrica de la cara interna del maxilar inferior.
- El tendón intermedio atraviesa el músculo estilo-hioideo.
- El vientre posterior está inervado por el VII par, mientras que el vientre anterior está inervado por el V.



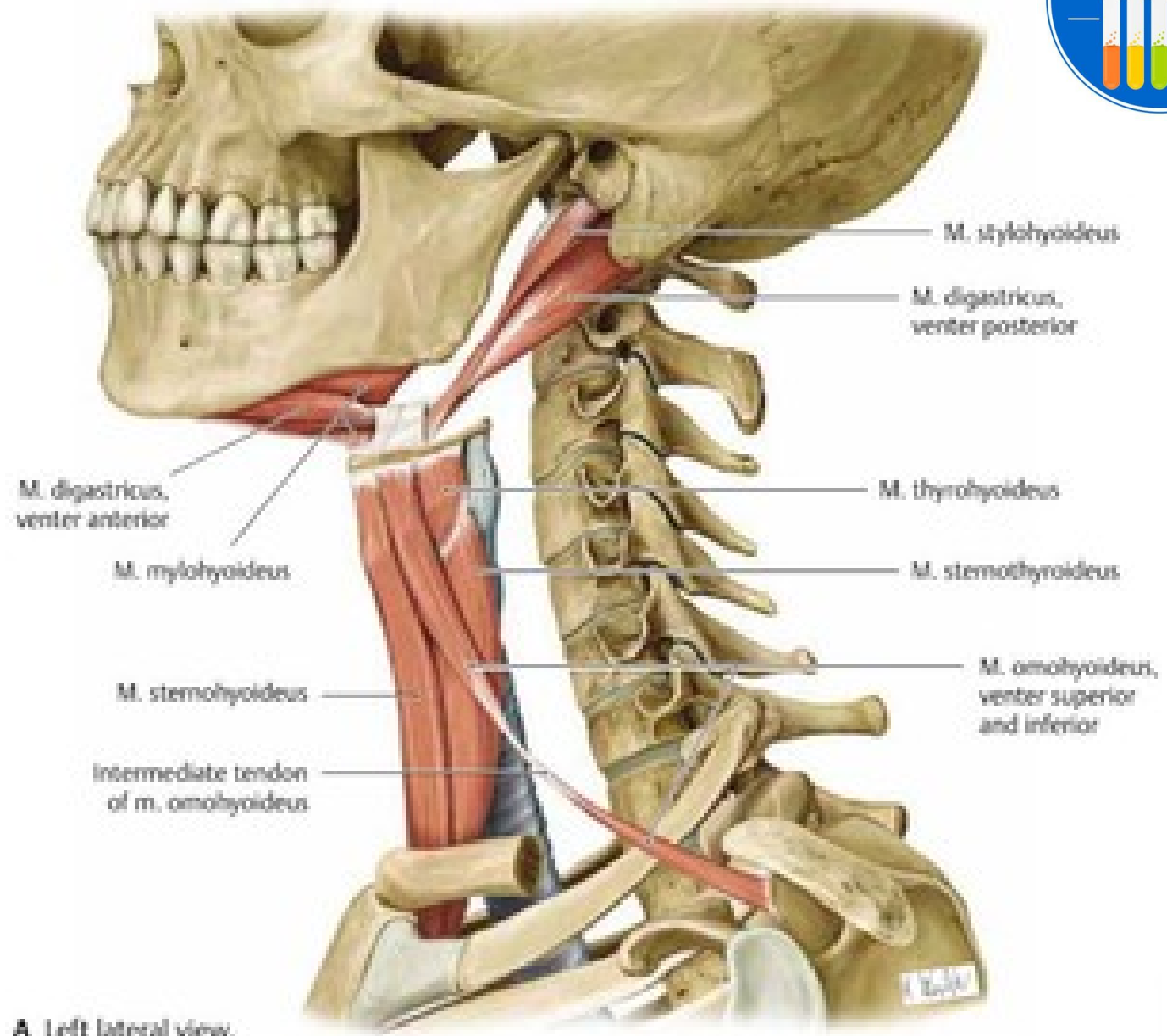
Ventre posterior

Ventre anterior





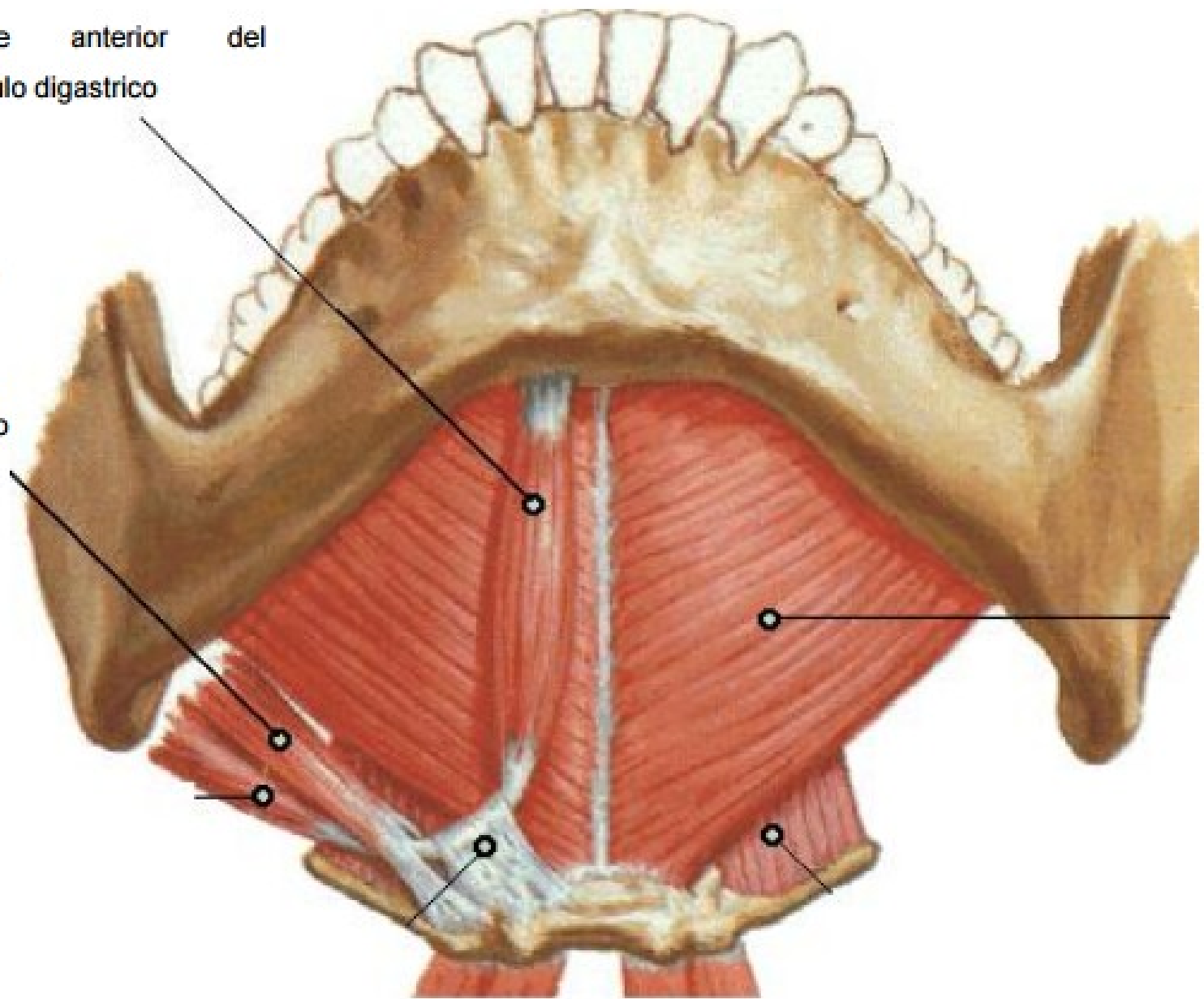




**A** Left lateral view.

Ventre anterior del musculo digastrico

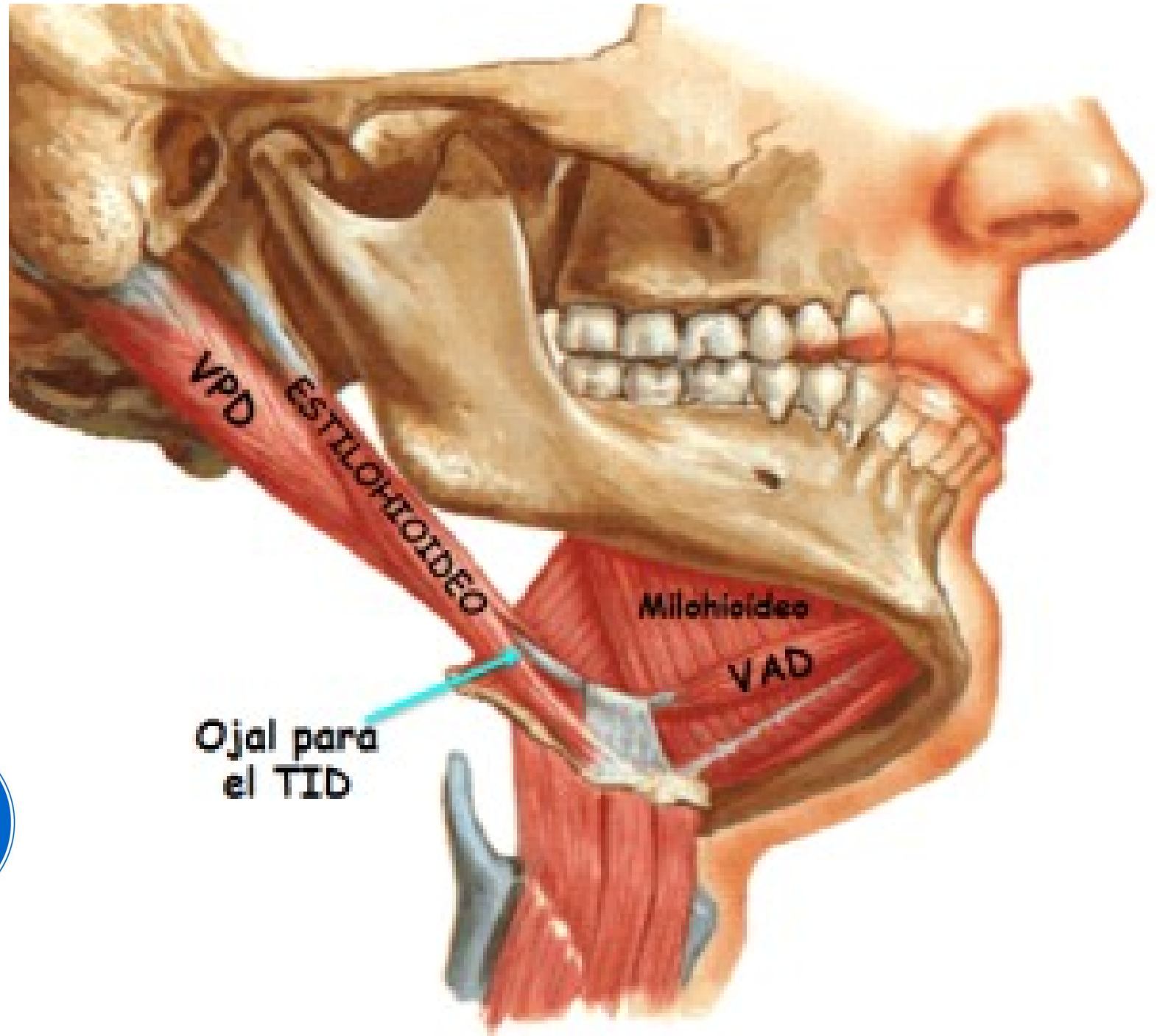
Ventre posterior del musculo digastrico





# Estilo-hioideo

- Es un músculo alargado, situado por dentro y delante del vientre posterior del digástrico. Desciende desde la apófisis estiloides hasta el hioides.
- Inserciones: en la parte póstero-externa de la apófisis estiloides. Termina en la cara anterior del cuerpo del hioides.
- Inervado por el nervio facial.



Ojal para el TID

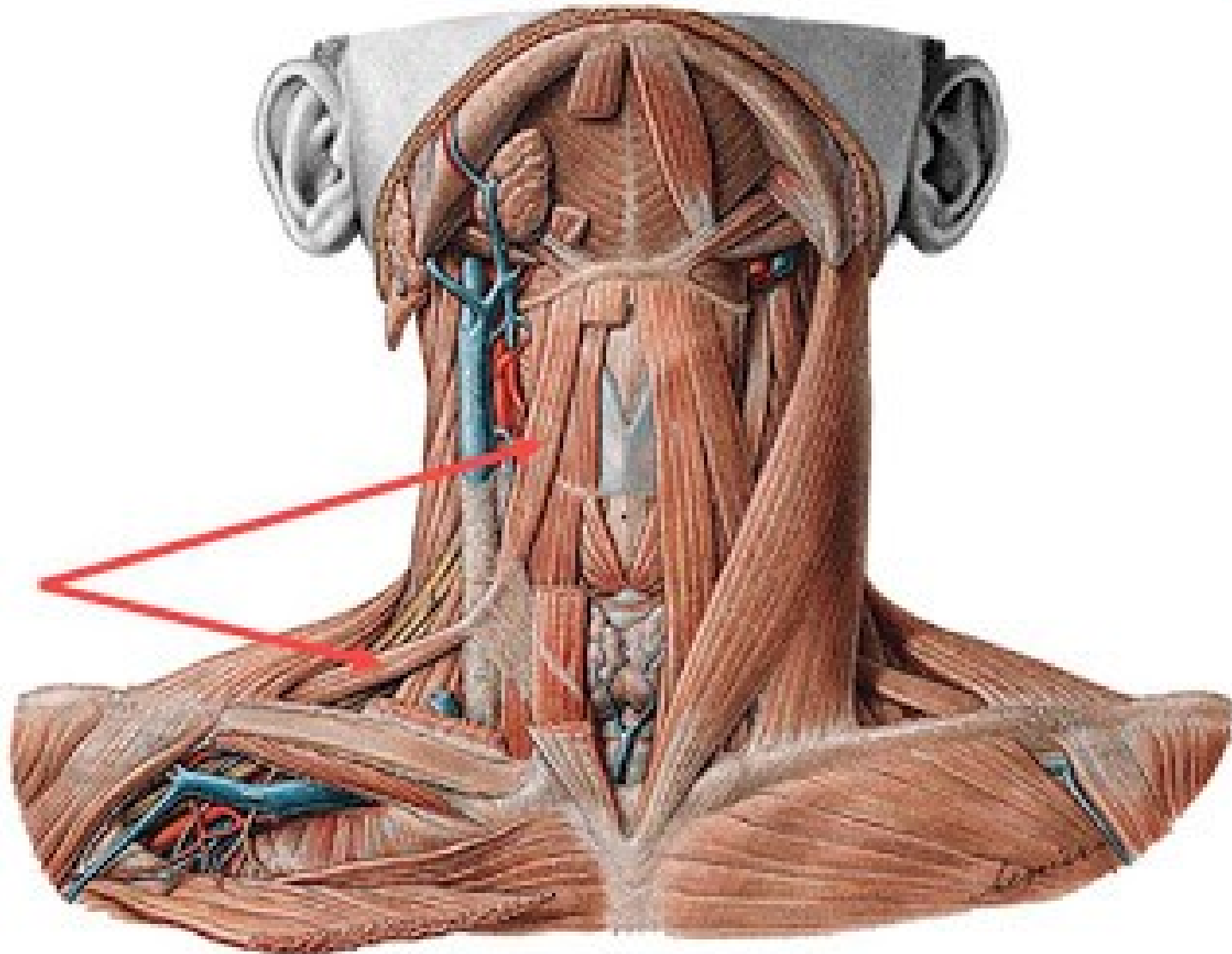


# Acción de los músculos suprahioideos

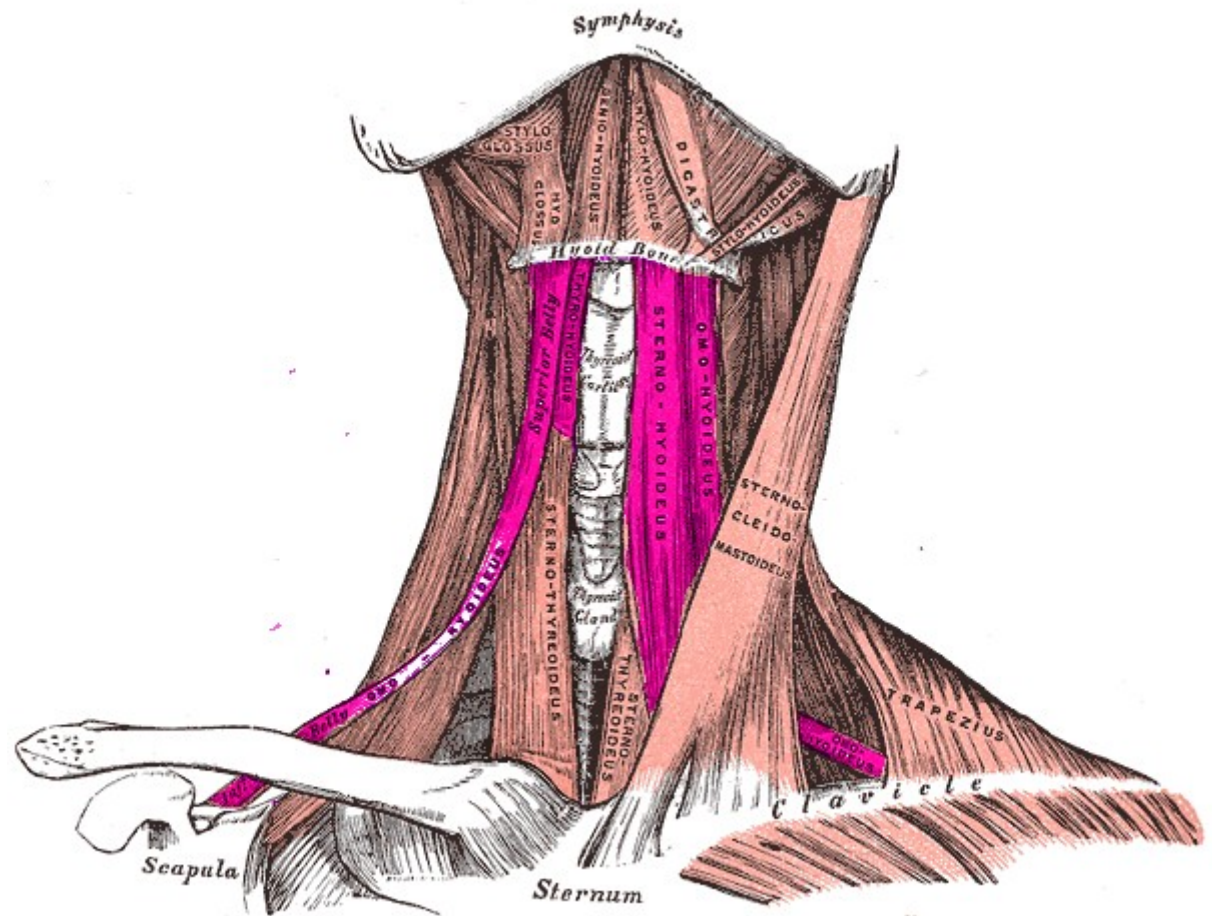
- Los músculos genio-hioideo, milo-hioideo y el vientre anterior del digástrico son depresores del maxilar inferior o elevadores del hueso hioides, según en donde se tome su punto fijo.
- El vientre posterior del digástrico y el estilo-hioideo son elevadores del hueso hioides.



# Región Infrahioidea



- Son 4 músculos de cada lado, agrupados en 2 planos: superficial (esternocleidohioideo y omohioideo) y uno profundo (esternotiroideo y tirohioideo).

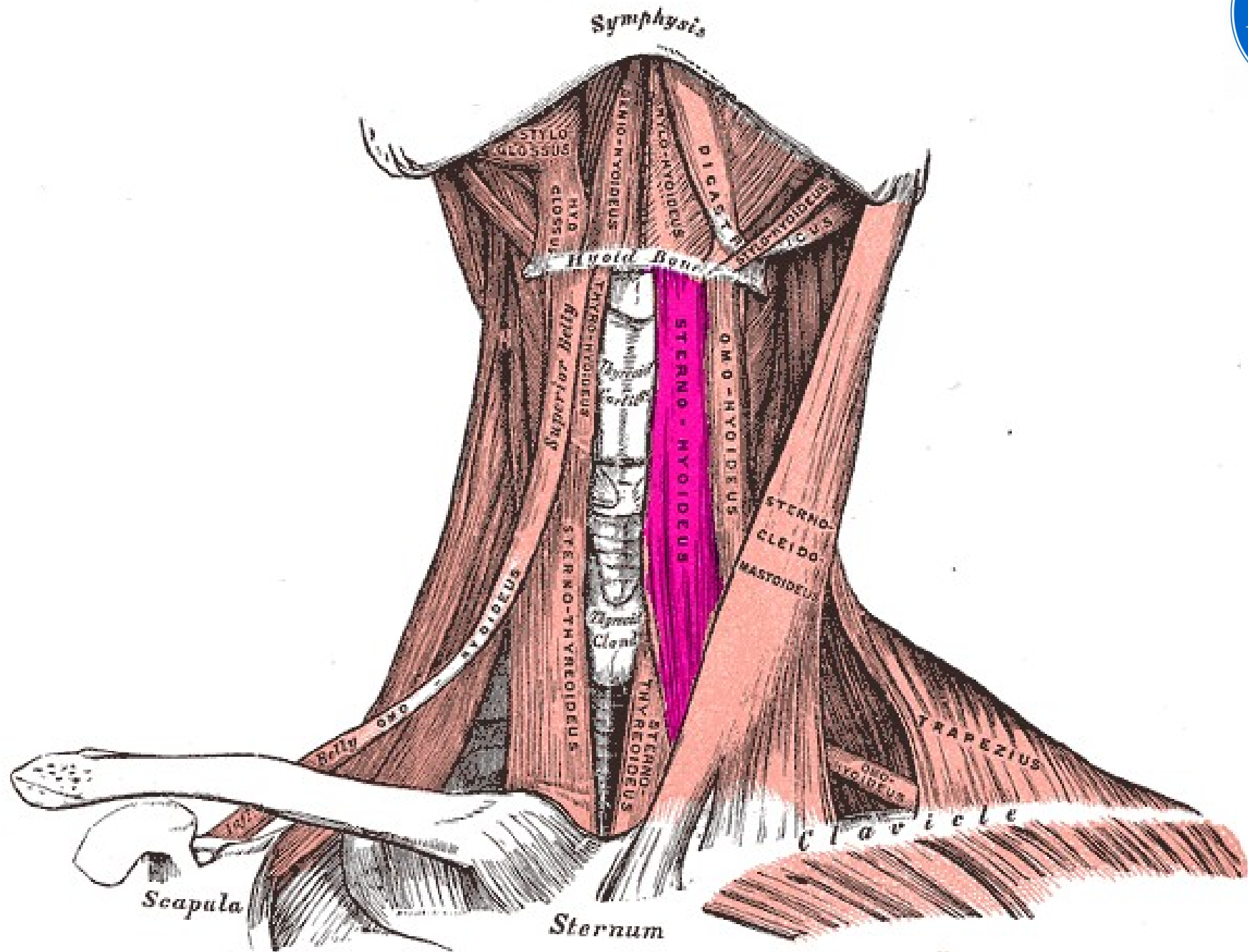




# Esterno-cleido-hioideo

- Se extiende desde la clavícula al hioides, por delante del esterno-cleido-tiroideo y del tiro-hioideo.
- Inserciones: en cara posterior de la extremidad interna de la clavícula, en el ligamento esterno-clavicular posterior, en la parte proximal del manubrio del esternón. Termina en el borde inferior del hioides.







# Omo-hioideo

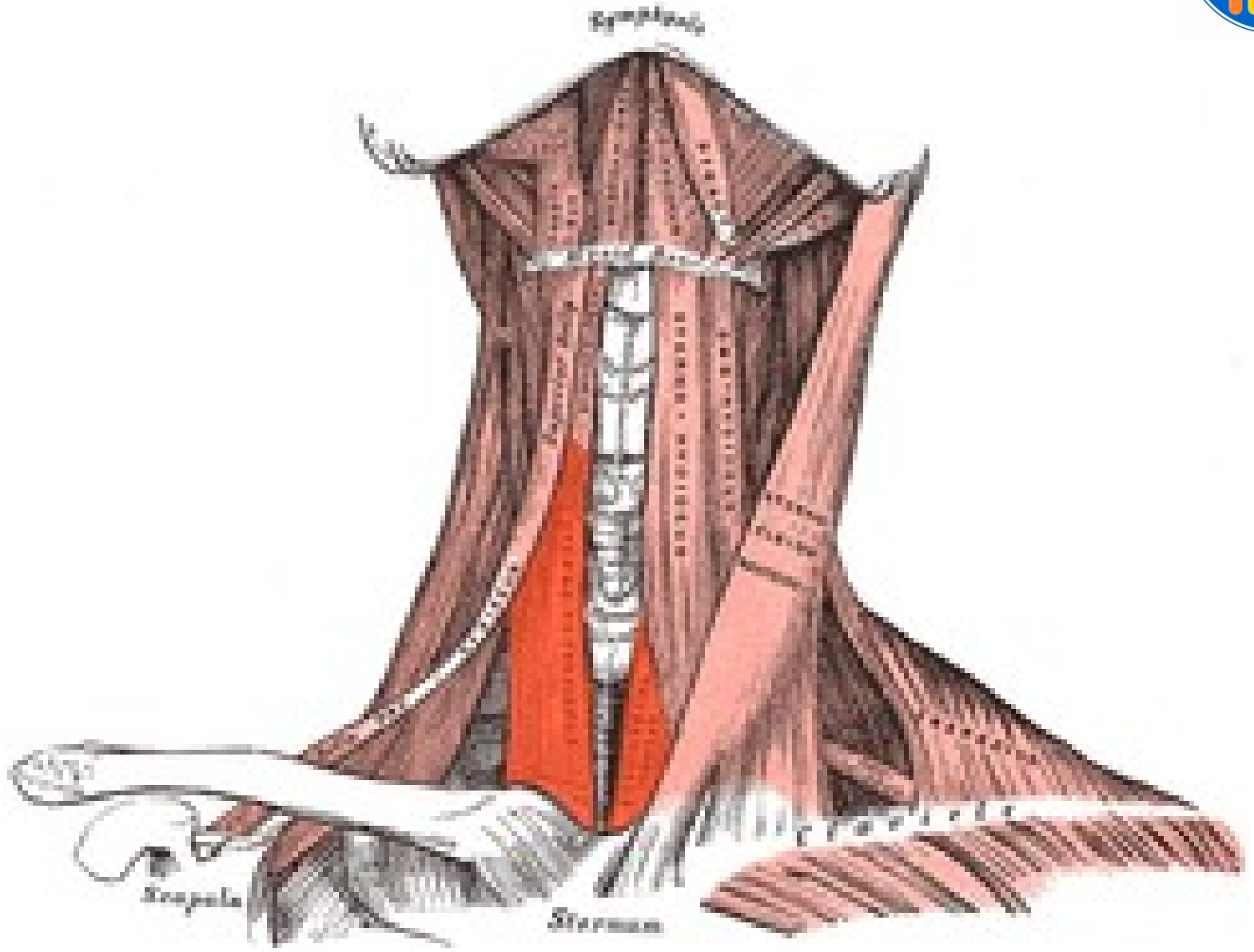
- Es un músculo digástrico, formado por un vientre anterior y otro posterior, unidos por un tendón intermedio. Se extiende desde la escápula al hioides.
- Inserción: el vientre posterior se inserta en el borde superior de la escápula, entre la escotadura coracoidea y la inserción del angular. El vientre anterior se inserta en el borde inferior del cuerpo del hioides.



# Esterno-cleido-tiroideo



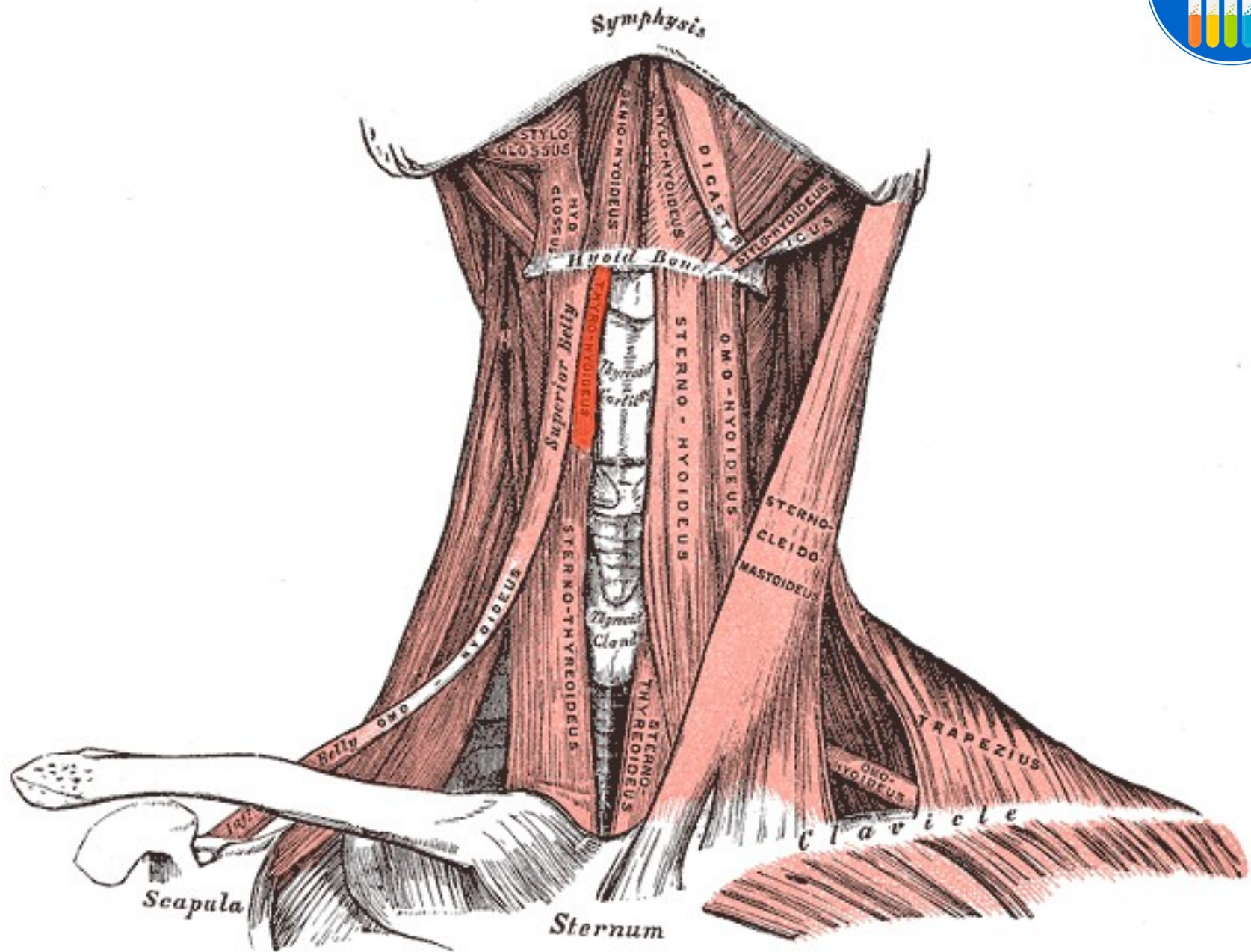
- Es aplanado y alargado, se extiende desde el esternón al cartílago tiroides.
- Inserciones: se inserta por abajo, en la cara posterior del manubrio del esternón y del primer cartílago costal. Termina en los tubérculos de la cara externa del cartílago tiroides.





# Tiro-hioideo

- Es un músculo aplanado, cuadrilátero, continúa el esterno-cleido-tiroideo por encima del cartílago tiroides, hasta el hioides.
- Inserciones: Nace de los tubérculos de los cartílagos tiroides. Termina en el tercio externo del borde inferior y de la cara posterior del cuerpo del hioides, y en la mitad interna de la cara inferior del asta mayor.





# Recordar!

- Todos los músculos de la región infra-hioidea están inervados por el asa del hipogloso (anastomosis del hipogloso con ramas descendentes de las raíces de C1, C2 y C3 del plexo cervical profundo), con excepción del tirohioideo que está inervado directamente por el hipogloso.