

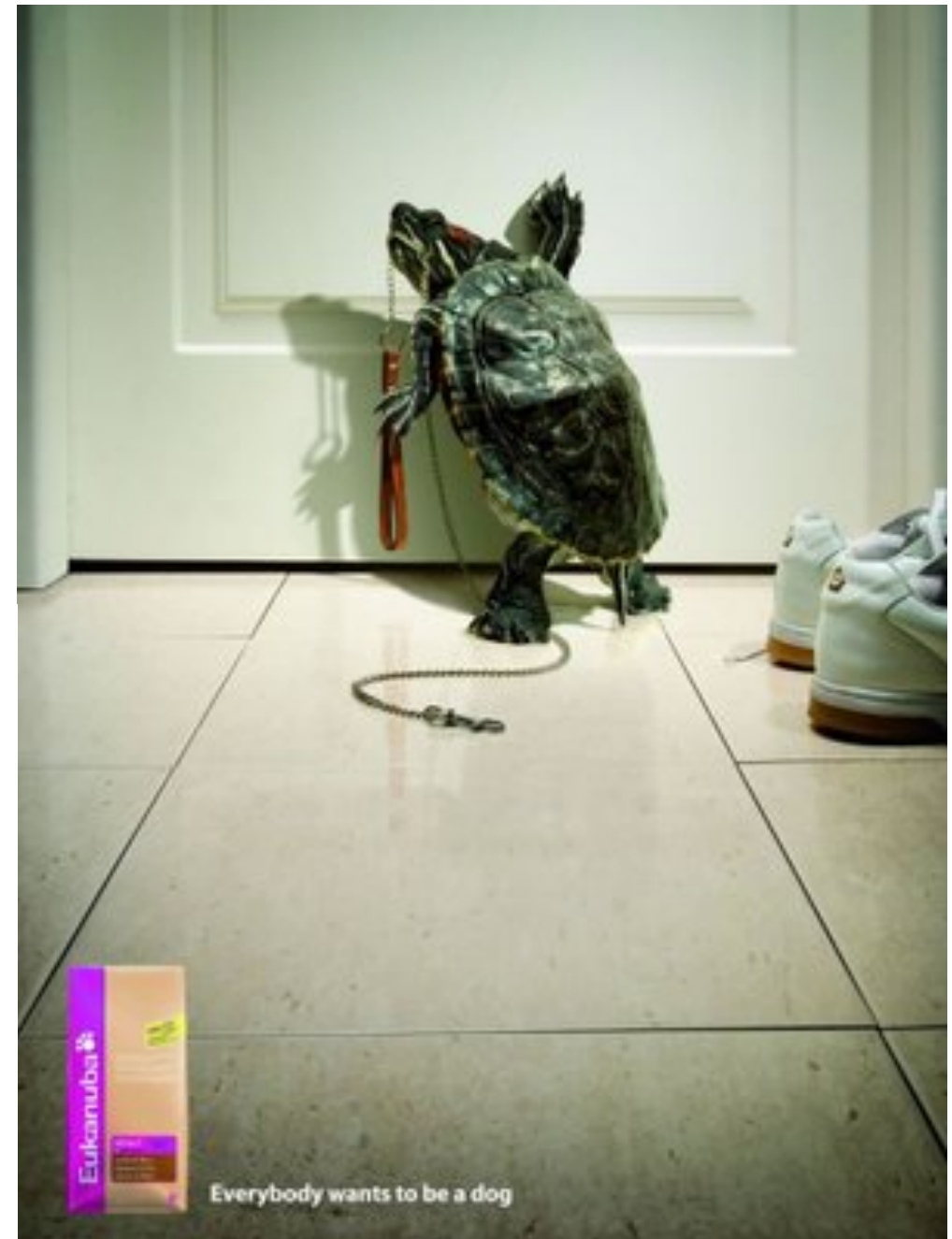
- Transpositivas (hipérbaton)

Alteración del orden de las cosas, Visual o verbal.

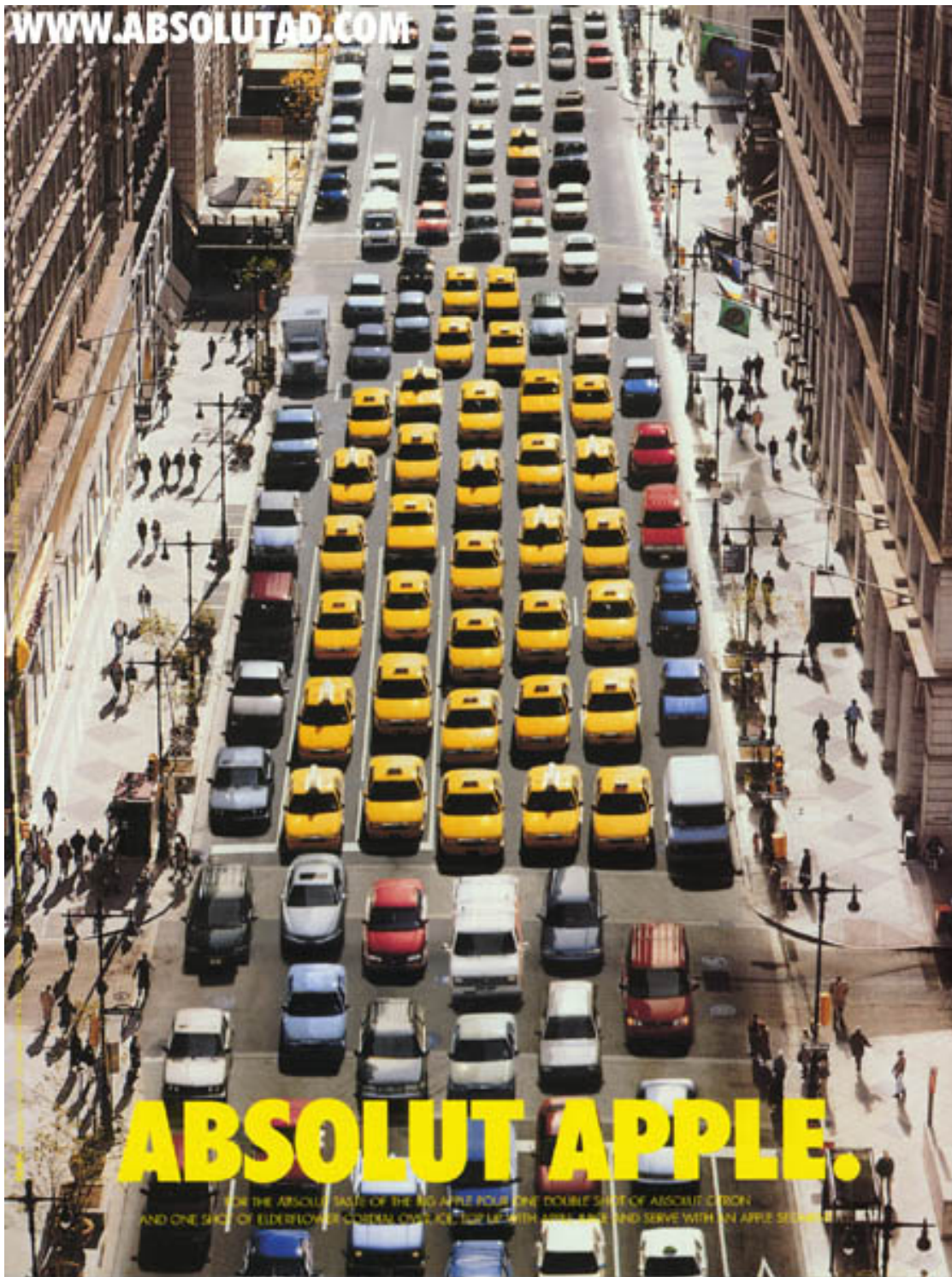


- Privativas

Suprime parte de la imagen que puede ser sobreentendida, se relaciona con la figura ELIPSE que es la contraria a la repetición.



WWW.ABSOLUTAD.COM



Figuras Sintácticas

- Repetitivas

Reiteración y énfasis
que fortalece el
significado

- Acentuativas

Recurso estrictamente gráfico con el cual podemos captar la atención en un elemento, usando recursos como el Color, las texturas, la iluminación, tamaño...



- Tipogramas

Composición que se hace con un juego tipográfico que se fortalece desde la parte sintáctica.



Tipográficas o Logogramas



IF YOU'RE
NOT #1,
THEN
THEN
THEN TRY
THEF * * K
HARDER!
ANNUAL REPORT FOR
2006
ABSOLUT 2ND.



- Comparativas

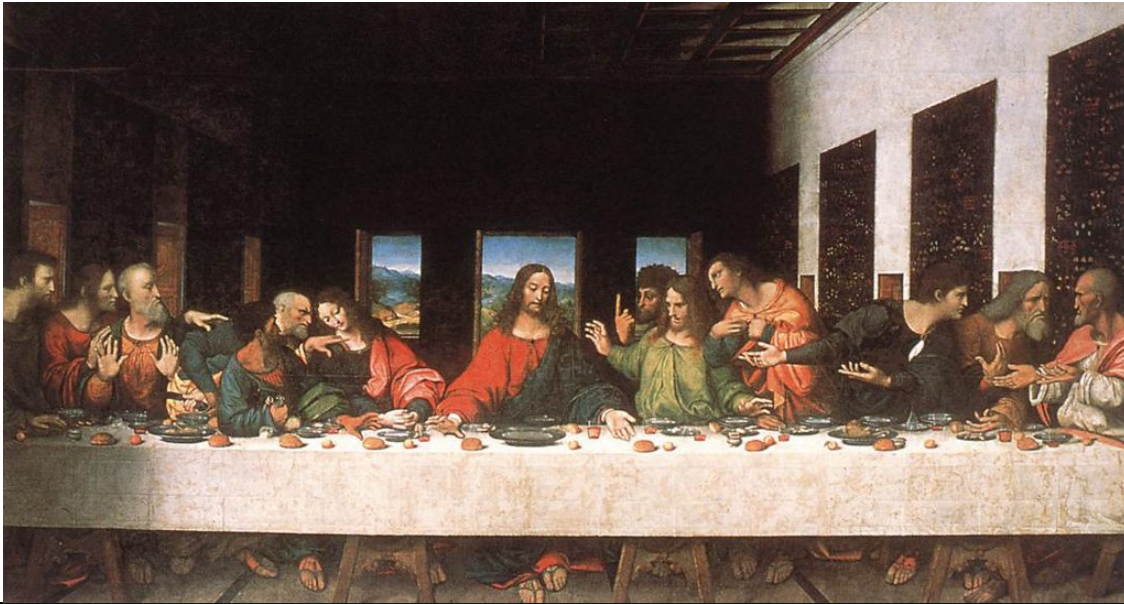
Comparación de referentes, juego de similitudes y diferencias exaltadas.

Las formas mas comunes de comparación son:

La Hipérbole, Metáfora, Personificación, Sustitución.

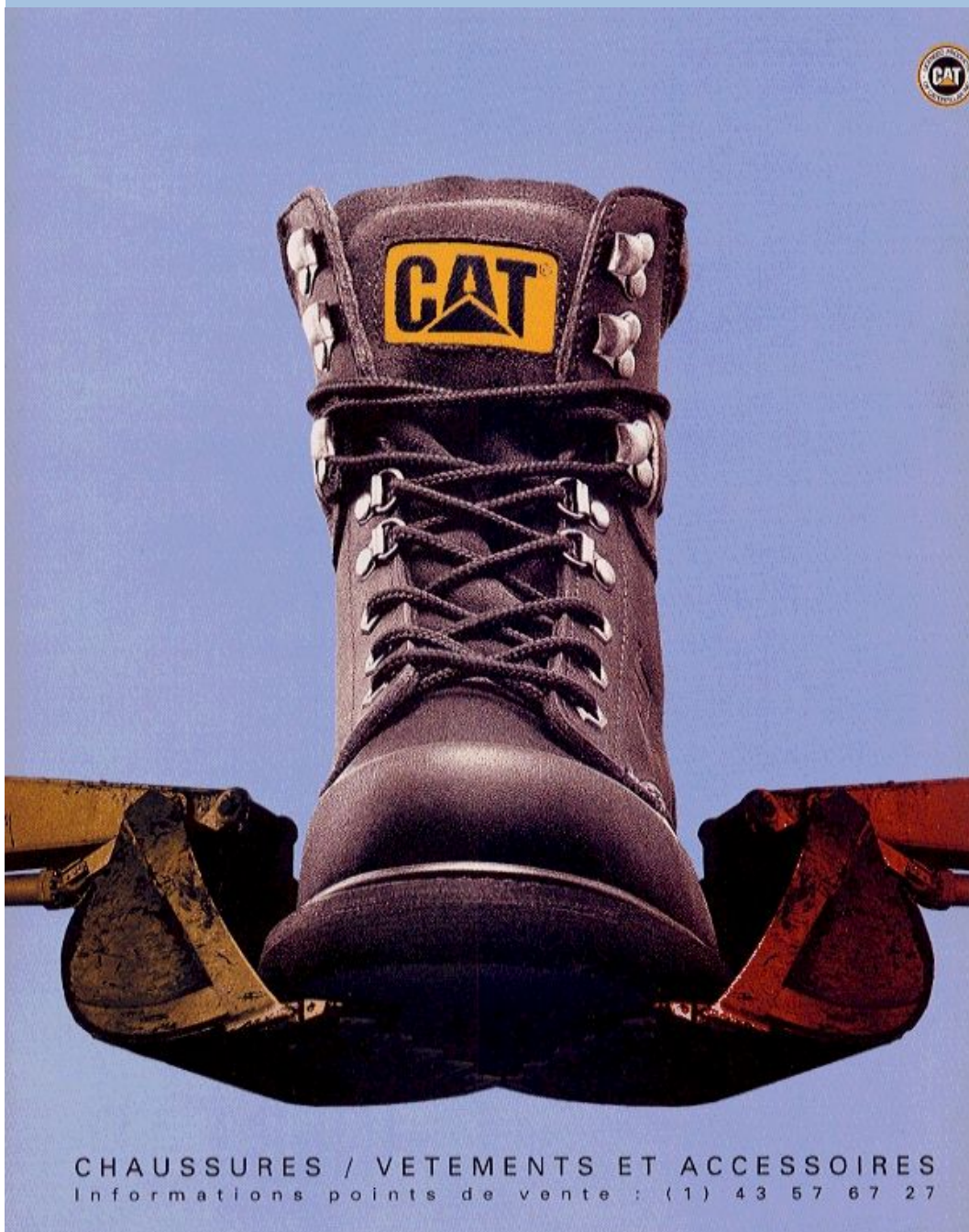


Figuras Retóricas



- Simil / Comparación

hipérbole



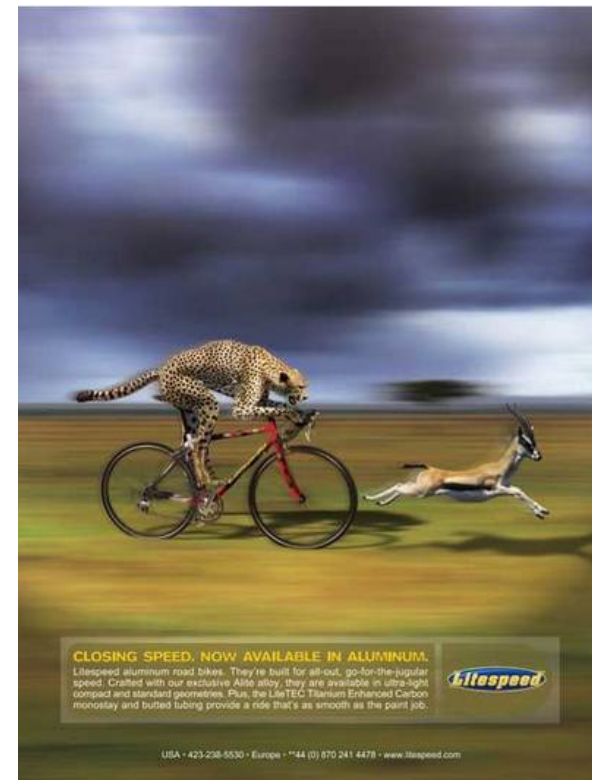
- **Metáfora**

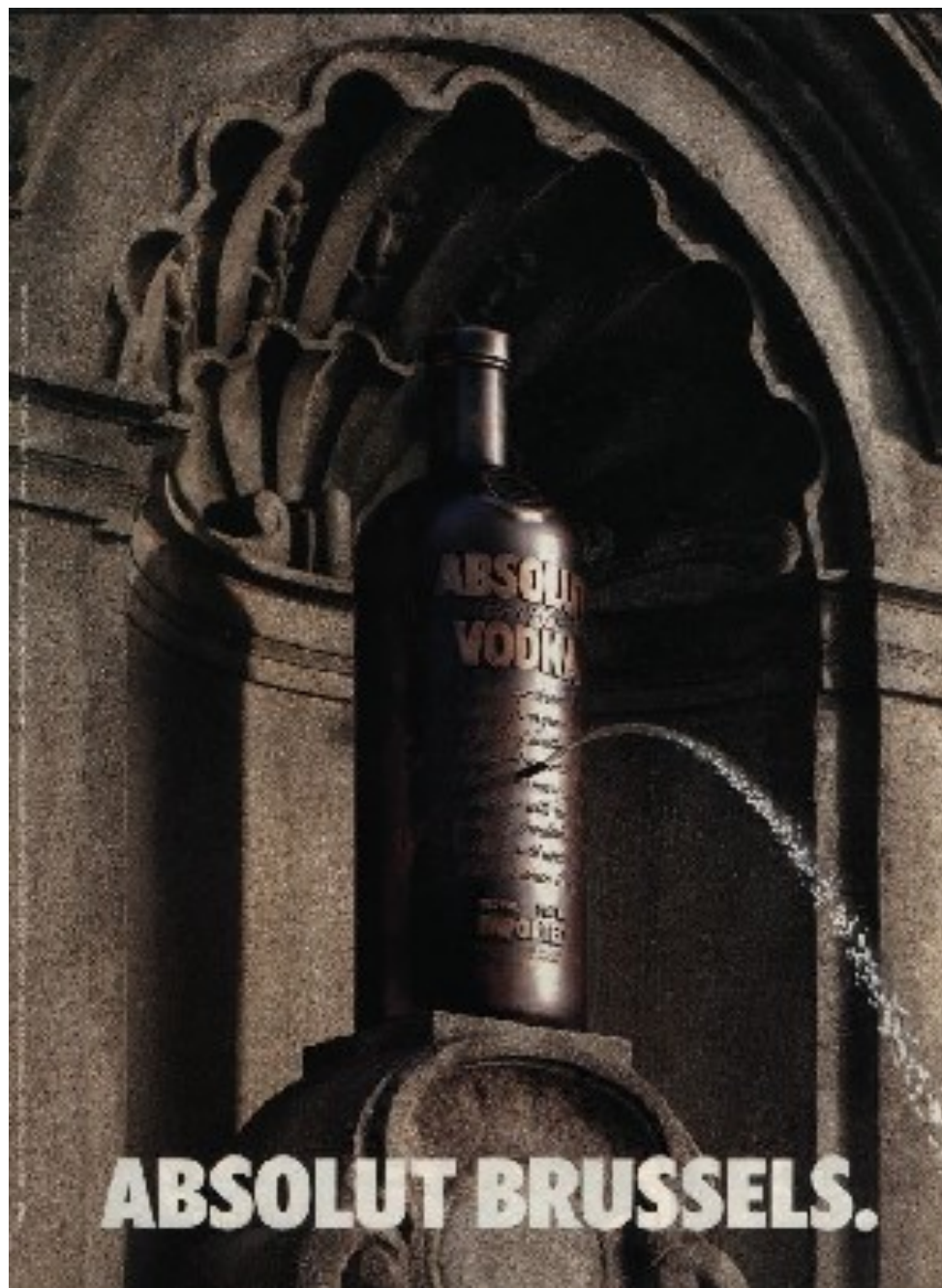
Se da un cambio en la forma como se presenta el mensaje por uno menos común, se incluyen aspectos fuera del orden normal de las cosas, ello enriquece y aporta elementos propositivos.



- Personificación o Prosopopeya

En esta se le atribuyen cualidades animadas o de personas a los animales u objetos inanimados.





personificación



YO, YA NO ME
ESPONJO.

SEDAL
SALUD ES BELLEZA ANTI-SPONGE

The advertisement features a lioness with a light brown mane and body, looking directly at the camera with a serious expression. To her right are three tubes of SEDAL toothpaste: two large green tubes and one smaller green tube. The background is a solid light green. The text 'YO, YA NO ME ESPONJO.' is written in white, bold, sans-serif font at the top. At the bottom, the brand name 'SEDAL' is in a stylized white font, followed by the slogan 'SALUD ES BELLEZA ANTI-SPONGE' in a smaller white font.

- **Sustitución**

Cambio de un referente por otro, puede ser de dos tipos: - Relación de Contigüidad o
- Relación de Inclusión

- Relación de continuidad

Metonimia

(no hay semejanza, puede ser por tiempo, causa efecto, lugar, función, relación, etc.

- Relación de Inclusión

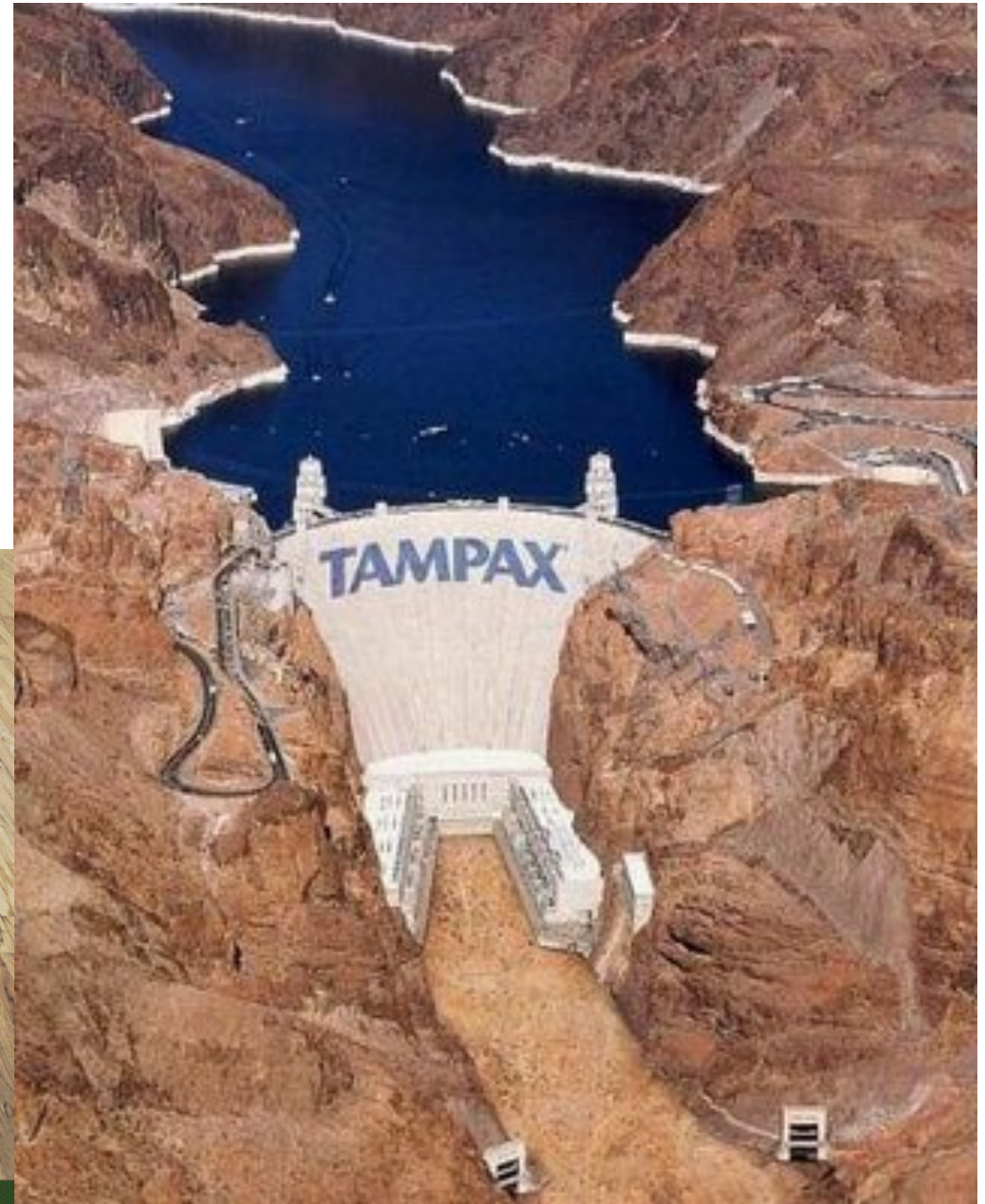
Sinécdoque

(relación selectiva del menos por el más e inversa que supone algo implícito)

- Relación de continuidad

Metonimia

(no hay semejanza, puede ser por tiempo, causa efecto, lugar, función, relación, etc.)



Figuras Retóricas



Metonimia

(no hay semejanza, puede ser por tiempo, causa efecto, lugar, función, relación, etc.)



- Relación de Inclusión

Sinécdoque

(relación selectiva del menos por el más e inversa que supone algo implícito)



Mini Cooper de los años 90 junto a un convertible del 2005

- Antítesis

Contraposición de dos situaciones, pueden ser de causa-efecto



Married.



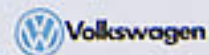
New Golf Variant.



Divorced.



New Golf GTD.





Red hot chili peppers.



The cure.

ALKA-SELTZER. ALIVIA AL INSTANTE AGRURAS, ACIDEZ E INDIGESTION.
ALKA-SELTZER, EL PRONTO ALIVIO.

- Secuenciales

Serie de elementos relacionados progresivamente, secuencia relacionada con el tiempo y desarrollo de una situación particular.

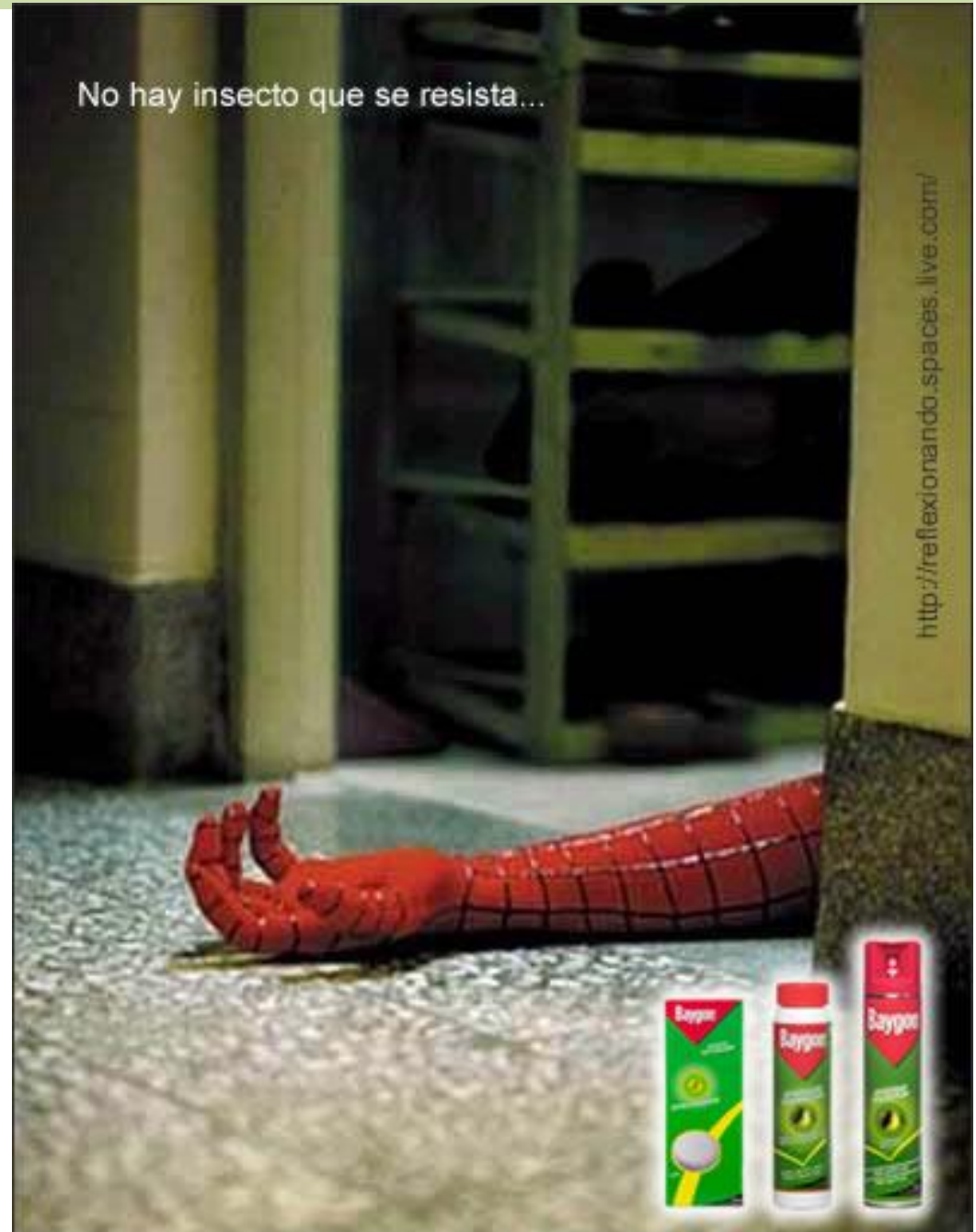
- Anacoluto

Alteración intencional del orden lógico de la realidad.



- Paradoja

Consiste en emplear expresiones o frases que envuelven contradicción, o que va opuesta al sentido común.



- Prosopografía

Descripción física de una sola persona: rasgos físicos, estatura, corpulencias, facciones... Esta se opone a la etopeya o descripción psicológica



Figuras Retóricas

www.mimecanicapopular.com



Una vez más que sale a dar la vuelta: 

Solamente hay una forma de parar a este incansable Volkswagen. Cuando un pasajero lo detiene para una dejada. La otra manera es cuando el conductor se va a descansar y ocupa su lugar el compañero del turno siguiente.

Así es la vida del Volkswagen. A él no debe extrañarle. Para eso fue creado. Para funcionar a la perfección durante veinticuatro horas diarias —si es necesario— y sin precisar de mimos de ninguna especie.

Su robustez lo ha mantenido fuerte siempre. Su motor ha demostrado absoluta confiabilidad y nobleza en más de veinte millones de Volkswagen y por lo que respecta a economía, ni hablar, basta pensar en su longevidad. Además cuesta considerablemente menos que los otros y es el que mejor conserva su valor a la hora de venderlo. Volkswagen es la palabra que lo dice todo. Sólo un poco de mantenimiento de vez en cuando y a trabajar se ha dicho.

En ocasiones sale a dar la vuelta... pero al contador de kilometraje para volver a ceros.

Por supuesto que usted no haría trabajar al suyo veinticuatro horas diarias; pero es bueno saber que, si hace falta, se puede contar con él.

 **El Volkswagen.**
La mejor compra.

www.mimecanicapopular.com

- Pragmatografía

Descripción detallada y ordenada, de cómo son ciertas personas, lugares, objetos, etc.

- Cronografía

Ubica al espectador en una época cronológica, al tiempo que contextualiza el producto

