

Biología de Plantas

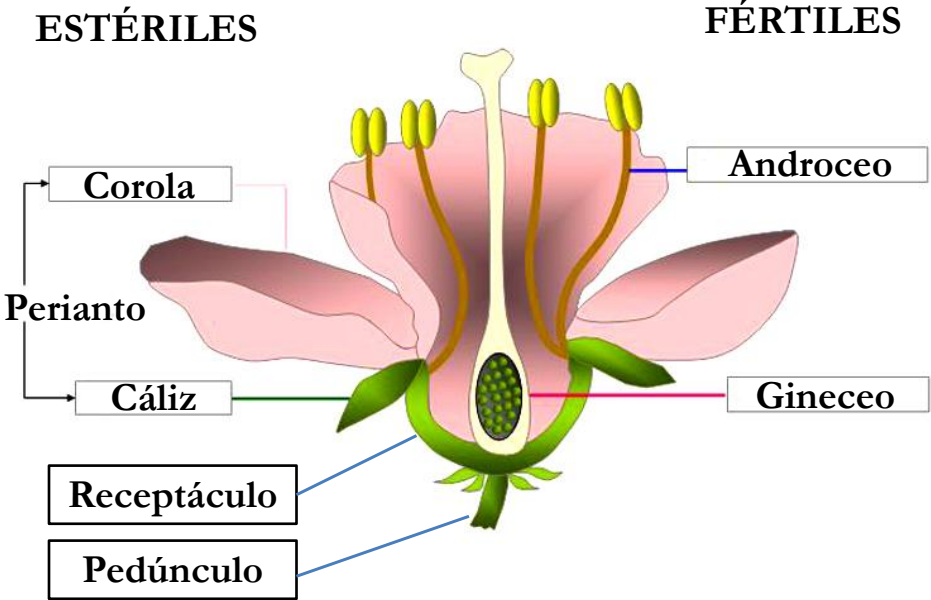
Flor e inflorescencia



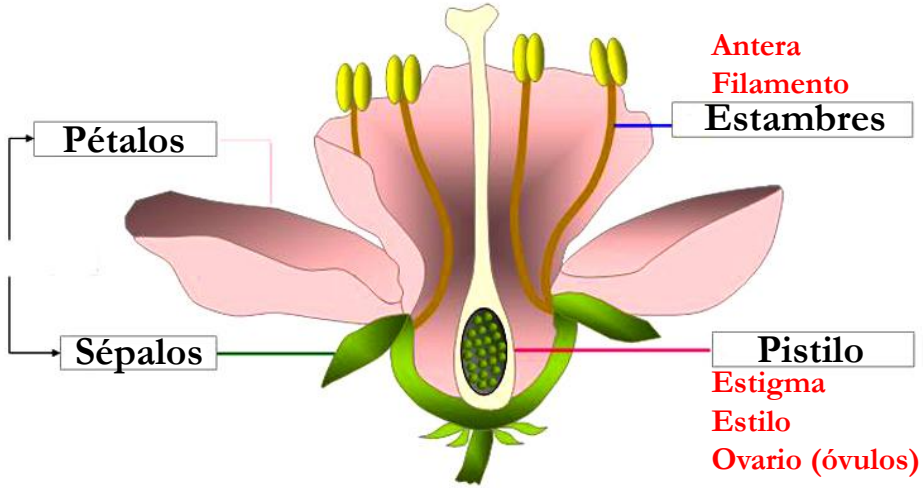
UNIVERSIDAD NACIONAL DE COLOMBIA

Orlando Rivera Díaz

PARTES DE LA FLOR



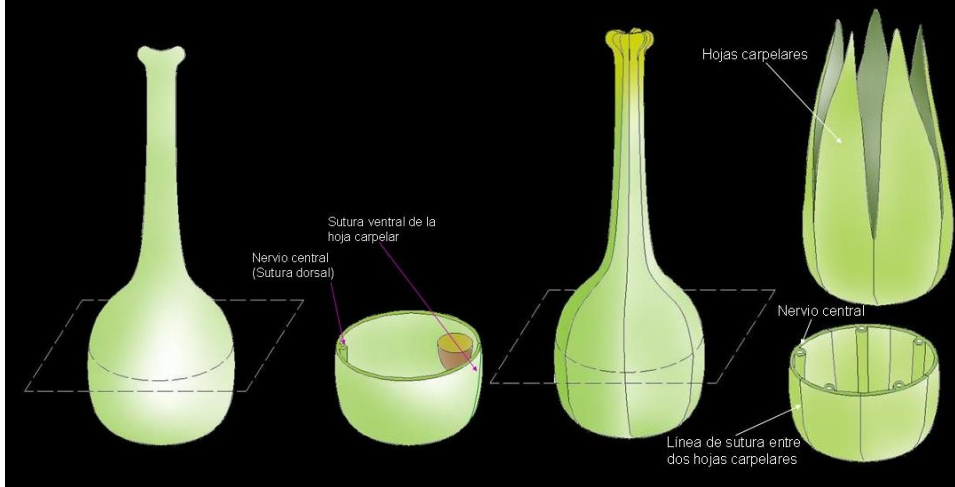
Partes de la Flor

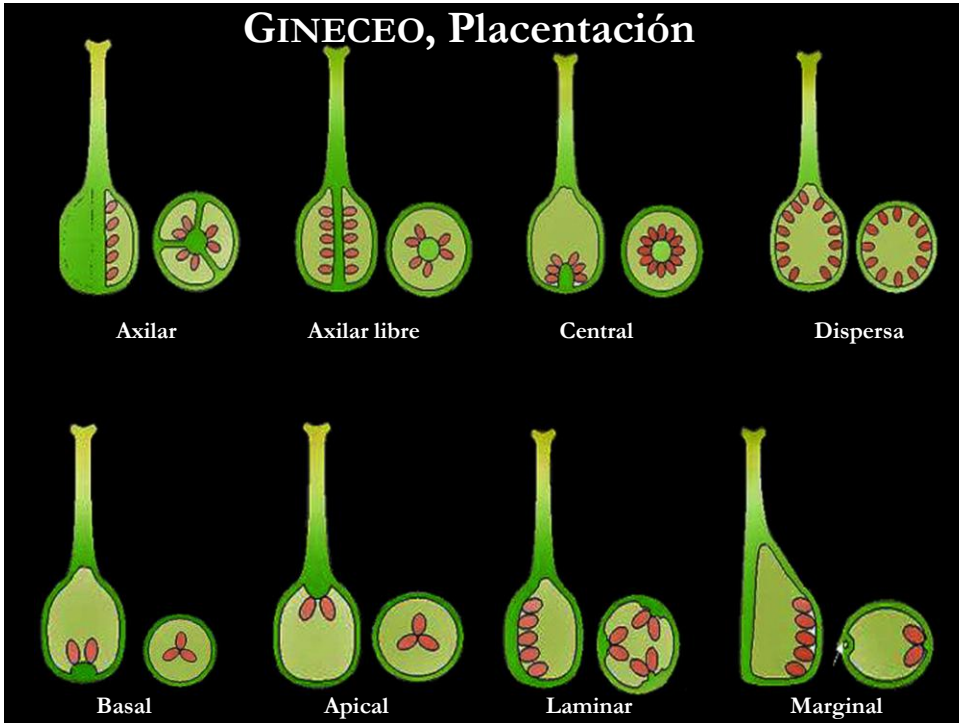


GINECEO

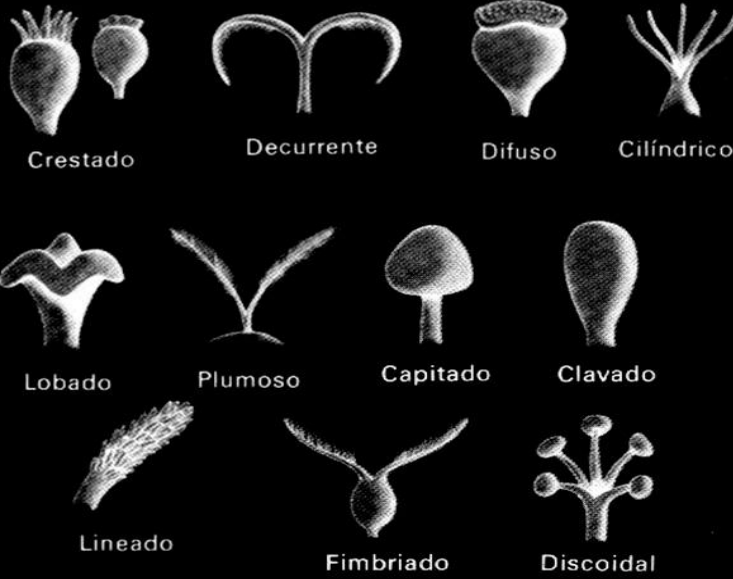
Lóculos: Unilocular, 2, 3, 4, plurilocular

Unión: Apocárpico, sincárpico

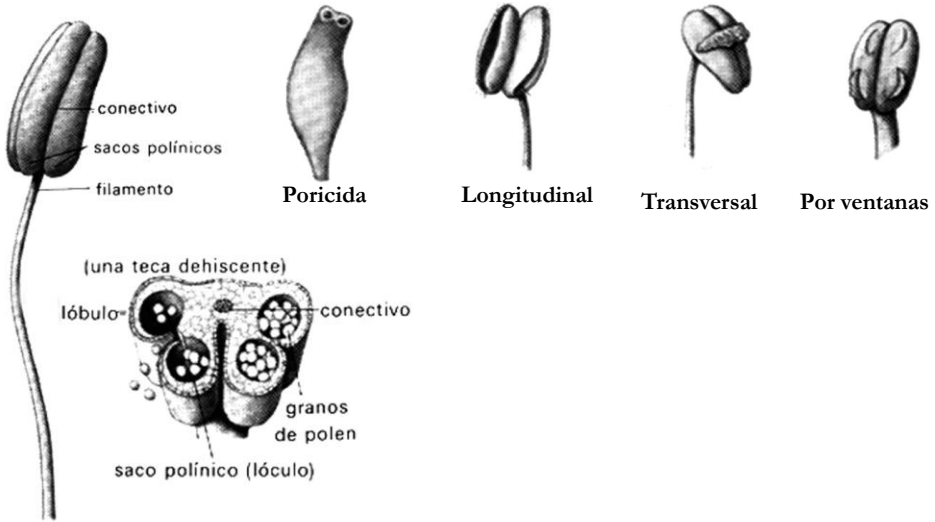




ESTIGMA

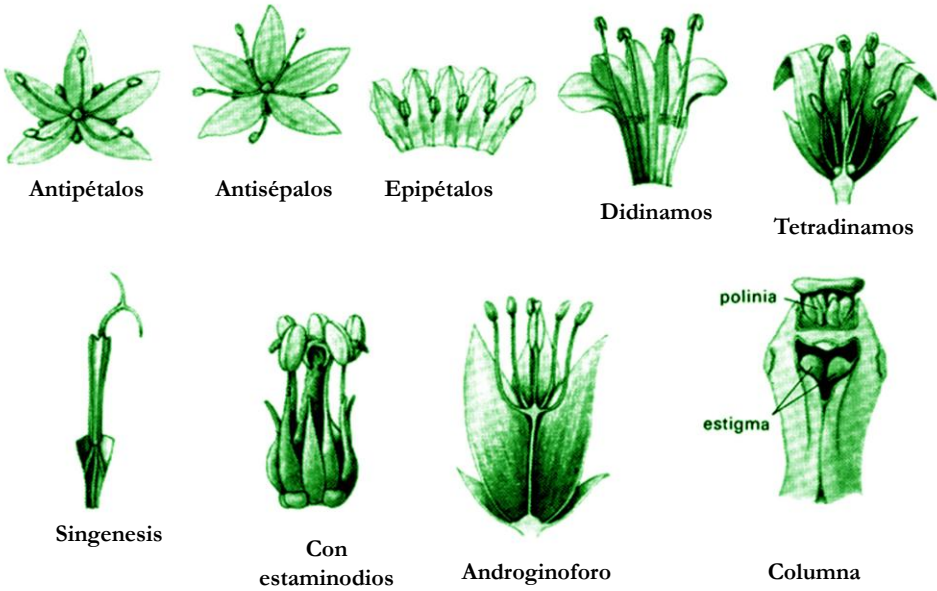


ESTAMBRE



ESTAMBRE

ESTAMBRE



VARIACIONES ESTRUCTURALES (PEDICELO)



FLOR PEDICELADA

FLOR SÉSIL

VARIACIONES ESTRUCTURALES (VERTICIOS)

FLOR COMPLETA

FLOR INCOMPLETA



4 Verticilos



< 4 Verticilos

VARIACIONES ESTRUCTURALES (VERTICIOS)

FLOR PERFECTA



Flor hermafrodita



VARIACIONES ESTRUCTURALES (VERTICILOS)
FLOR IMPERFECTA



Flor femenina



Flor masculina

VARIACIONES ESTRUCTURALES (VERTICILLOS) FLOR IMPERFECTA



VARIACIONES ESTRUCTURALES SEXUALIDAD

Plantas monoicas

Flores unisexuales
masculinas y femeninas en la
misma planta

Flores
hermafroditas

Plantas dioicas

Flores unisexuales
(masculinas y femeninas) en
plantas diferentes

VARIACIONES ESTRUCTURALES
SIMETRÍA FLORAL



FLOR ACTINOMORFA



FLOR ZIGOMORFA

VARIACIONES ESTRUCTURALES
UNIÓN DE PARTES FLORALES



Gamosépala, Gamopétala



Dialisépala, Gamopétala

VARIACIONES ESTRUCTURALES
UNIÓN DE PARTES FLORALES



Dialipétala, Dialisépala

VARIACIONES ESTRUCTURALES
UNIÓN DE ESTAMBRES



Estambres Mionadelfos

VARIACIONES ESTRUCTURALES
UNIÓN DE ESTAMBRES

Estambre Libre

Estambres parcialmente
soldados



Estambres Diadelphos

VARIACIONES ESTRUCTURALES
UNIÓN DE ESTAMBRES



Estambres Poliadelphos

VARIACIONES ESTRUCTURALES
POSICIÓN DEL OVARIO



Ovario Ínfero, flor epigina

VARIACIONES ESTRUCTURALES
POSICIÓN DEL OVARIO



Ovario supero, flor hipógina

VARIACIONES ESTRUCTURALES
POSICIÓN DEL OVARIO



Ovario medio, flor perígina (Hipanto)



INFLORESCENCIAS



Flor solitaria

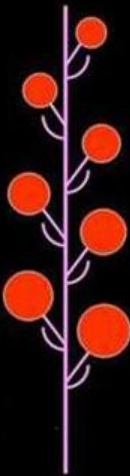


Inflorescencia

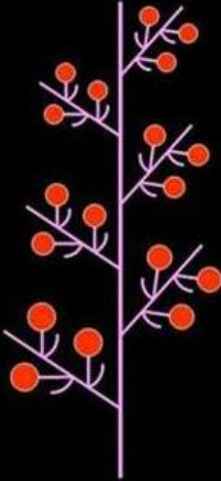
INFLORESCENCIAS INDETERMINADAS (RACEMOSAS)



Espiga

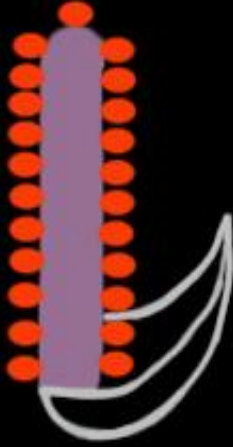


Racimo



Panícula

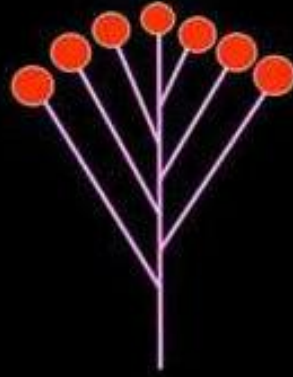
INFLORESCENCIAS INDETERMINADAS



Espádice



Amento



Corimbo

INFLORESCENCIAS INDETERMINADAS

ESPIGA



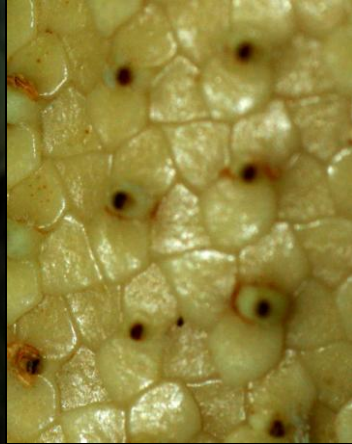
INFLORESCENCIAS INDETERMINADAS RACIMO



INFLORESCENCIAS INDETERMINADAS PANÍCULA



INFLORESCENCIAS INDETERMINADAS
ESPÁDICE



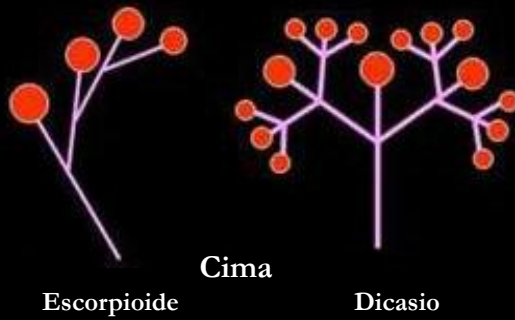
INFLORESCENCIAS INDETERMINADAS
AMENIO



INFLORESCENCIAS INDETERMINADAS CORIMBO



INFLORESCENCIAS DETERMINADAS (CIMOSAS)



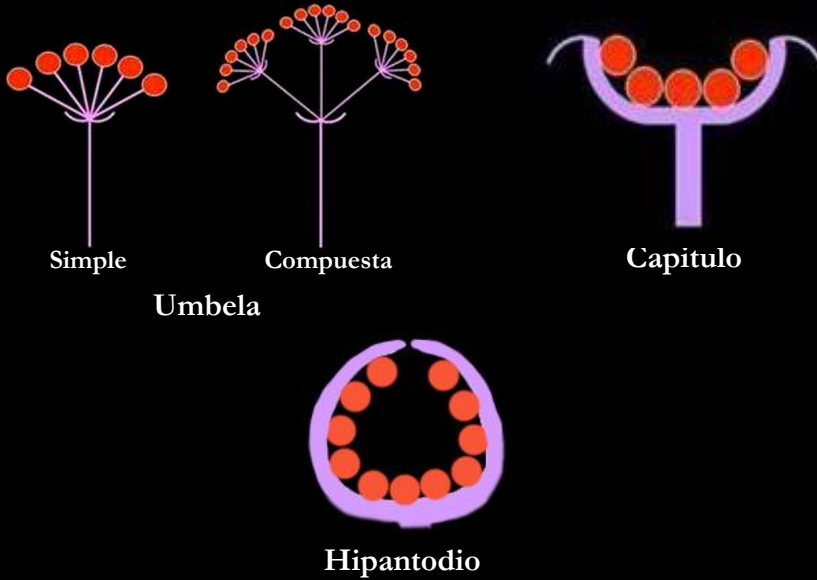
INFLORESCENCIAS DETERMINADAS CIMA-DICASIO



INFLORESCENCIAS DETERMINADAS CIMA ESCORPIOIDE



INFLORESCENCIAS DE ORIGEN MIXTO



INFLORESCENCIAS DE ORIGEN MIXTO

UMBELA



INFLORESCENCIAS DE ORIGEN MIXTO CAPITULO



INFLORESCENCIAS DE ORIGEN MIXTO CAPITULO



INFLORESCENCIAS DE ORIGEN MIXTO
CAPITULO



INFLORESCENCIAS DE ORIGEN MIXTO
HIPANTODIO



INFLORESCENCIAS DE ORIGEN MIXTO VERTICILASTRO

