

CSSMI



Rencontre d'information pour les parents

**LA TRANSITION DU PRIMAIRE
VERS LE SECONDAIRE
EN CLASSE SPÉCIALISÉE**

LE 17 FÉVRIER 2021

DSFGJ

Menu de la soirée

- Le classement
- La localisation
- Le soutien de la transition
- Le cheminement scolaire possible à la CSSMI
- La période de questions

Les défis de la transition scolaire



Ce que dit la recherche :

La période de transition entre le primaire et le secondaire est une période d'adaptation intense pour le jeune qui doit relever plusieurs défis, autant sur le plan physique que psychologique, social et environnemental.

Nadia Desbiens, Ph.D, 2010, UdeM, GRES

La transition du primaire vers le secondaire au CSSMI

En août 2021, c'est plus de 3980 élèves qui passeront du primaire vers le secondaire. Parmi eux, un certain nombre sera dirigé vers une classe spécialisée.

Un calendrier d'opérations administratives rigoureux permettra de bien vivre cette grande transition.

Il va sans dire que, parallèlement aux opérations administratives, les activités d'accompagnement de l'élève doivent être réalisées à l'école et à la maison.



Le classement

L'objectif du classement est de prévoir la meilleure classe pour chaque élève en fonction de ses besoins.

Ce qui guide le classement...



En mars, les parents et l'élève sont informés du classement prévu pour la prochaine année scolaire

Après le classement, la localisation de la classe :

Entre mars
et mai

- Élaboration d'un projet de localisation des classes spécialisées sur le territoire du CSSMI.

En mai

- Adoption du projet de localisation vers la mi-mai 2021

Ensuite

- Le parent et l'élève sont informés de l'école de fréquentation. Une lettre sera envoyée à la fin mai.

Parmi les écoles comptant une classe spécialisée, qu'est-ce qui détermine dans laquelle l'élève est inscrit?

- L'adresse de son domicile (il faut être le plus près possible de son lieu de résidence);
- Le transport scolaire;
- Le niveau scolaire (âge chronologique) de l'élève;
- La localisation de la classe spécialisée répondant le plus à ses besoins.

Invitation de l'école secondaire

Après l'envoi
des confirmations de la
localisation des classes
aux parents, au début du
mois de juin, les écoles
qui comptent des classes
spécialisées invitent les
nouveaux parents à une
rencontre d'information.

Les types de classes spécialisées au CSSMI

- ▶ Difficulté d'apprentissage (DA)
- ▶ Difficulté de comportement (DC)
- ▶ Difficulté langagière (LAN)
- ▶ Soutien personnel (CSP)
- ▶ Déficiences multiples (DM)
- ▶ Trouble du spectre de l'autisme (TSA)

Soutenir la transition

L'implication, l'accompagnement et la présence du parent demeurent toujours les « meilleurs facteurs de protections » dont un enfant peut bénéficier lorsqu'il vit des périodes stressantes comme celle que représente la transition de [l'école primaire à l'école secondaire].

Université de Sherbrooke (2006). Les transitions à l'école: Croyances, faits et ressources

Organisation de la classe spécialisée au secondaire

- Une organisation semblable à la classe du primaire;
- Un(e) enseignant(e) en adaptation scolaire et un service en éducation spécialisée;
- Un ratio réduit;
- Un enseignement adapté selon le rythme d'apprentissage et le niveau scolaire de l'élève;
- Une équipe multidisciplinaire qui travaille pour répondre aux besoins des élèves.

Quelques actions mises en place par l'école secondaire pour faciliter la transition:

- Communiquer avec l'école primaire;
- Offrir une visite de l'école secondaire aux parents et l'élève;
- Offrir une rencontre individualisée en début d'année;
- Offrir un accompagnement lors des moments de transition aux élèves qui le requièrent selon leurs besoins (pause et dîner);
- Accompagner les élèves au débarcadère des autobus et des berlines;
- Intégrer les élèves aux événements sociaux de l'école;
- Etc.

Quelles sont les actions que le milieu familial peut mettre en place pour faciliter la transition?

- ▶ Soutenir le jeune en discutant avec lui, en l'écouter, en accueillant ses préoccupations, en l'encourageant, en le rassurant, ...
- ▶ Valoriser les réussites et relativiser l'erreur.
- ▶ Se rapprocher de l'école en collaborant avec le personnel scolaire.
- ▶ Aider son jeune à s'organiser: gestion du temps, du matériel, des devoirs, de l'agenda...
- ▶ Favoriser l'autonomie: l'impliquer dans les décisions familiales...

Le passage
du primaire
au secondaire

Les parents au cœur de la réussite





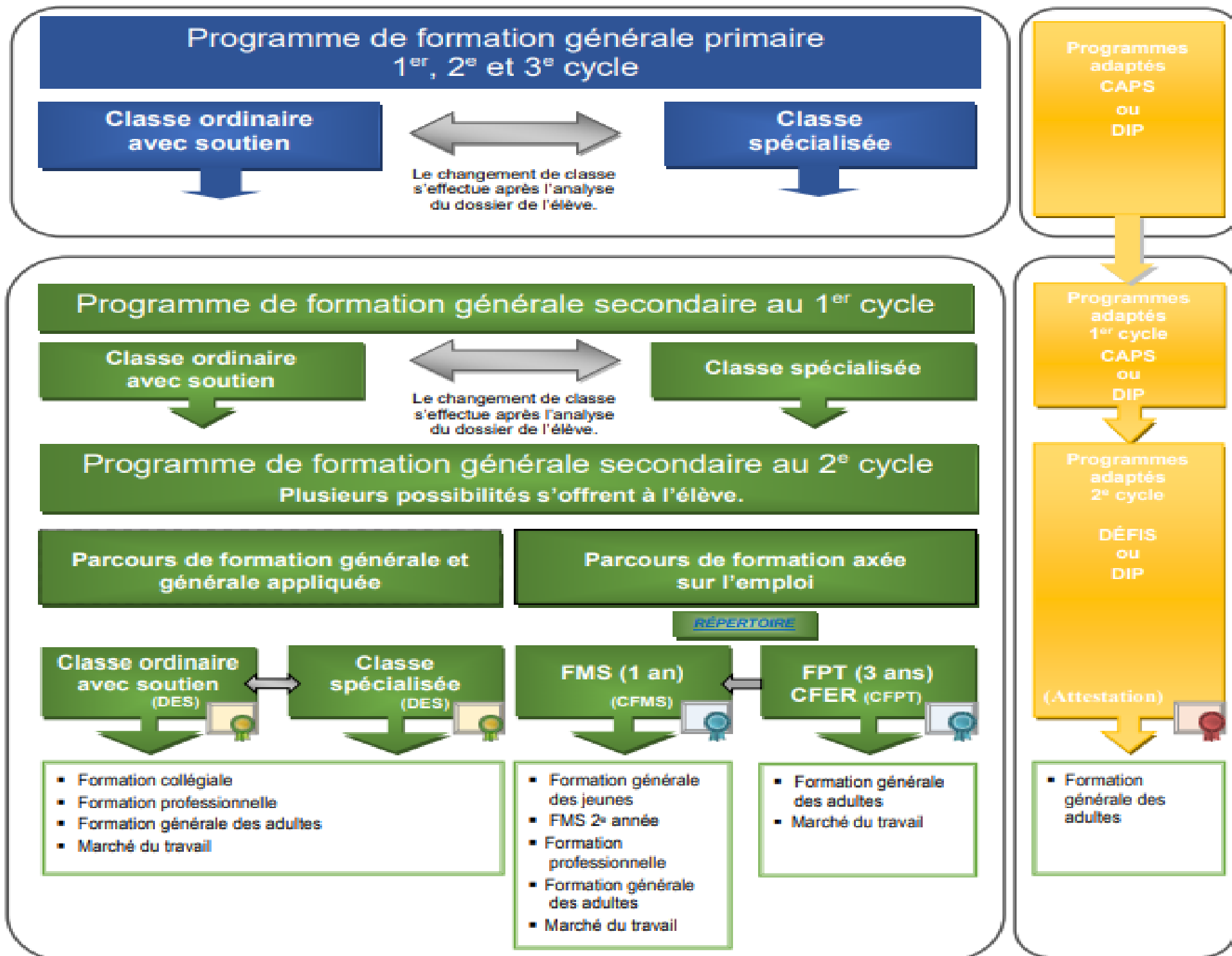
**Accompagner votre
enfant dans son
passage de l'école
primaire à l'école
secondaire**



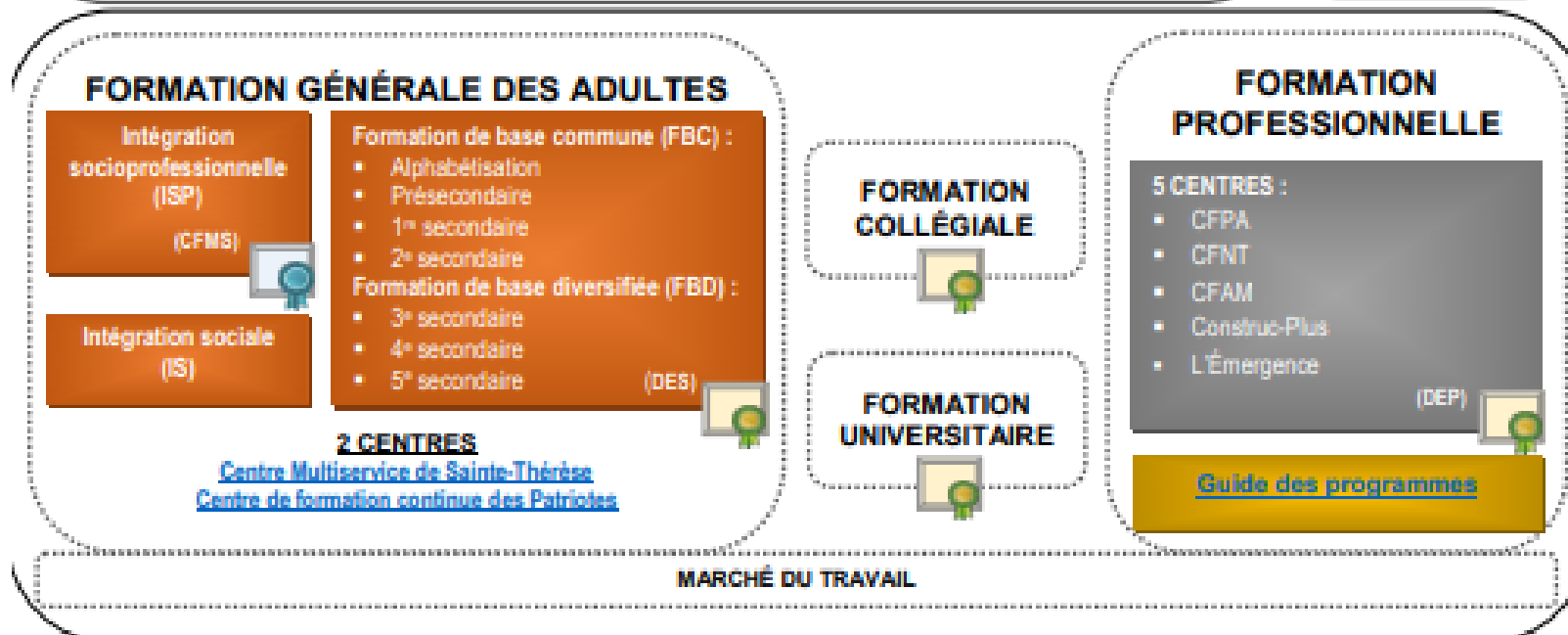
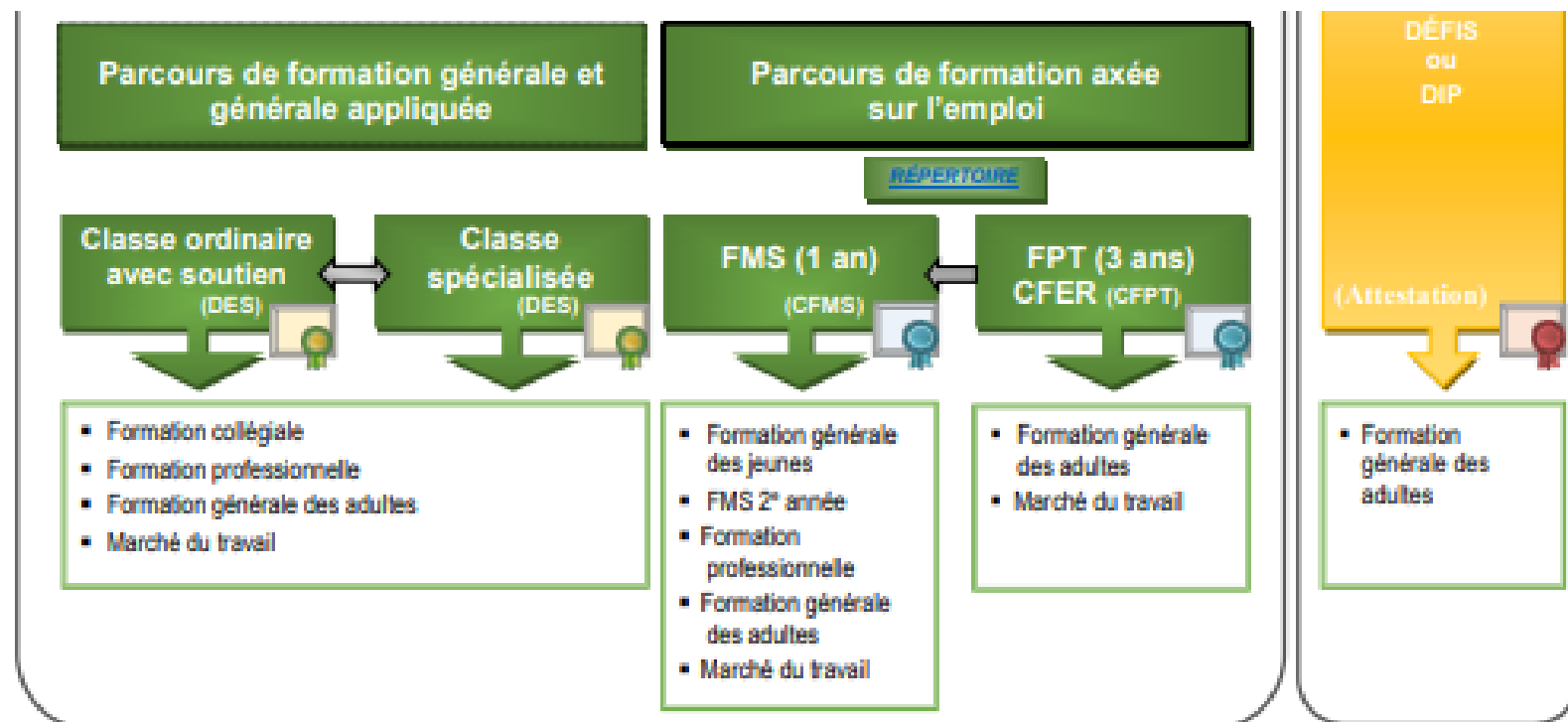
**Des outils pour
vous aider à
soutenir votre
enfant...**

Cheminement scolaire possible au CSSMI

Le cheminement scolaire à la formation générale des jeunes



Le cheminement scolaire à la formation générale des jeunes



Parcours de formation axée sur l'emploi à partir de 15 ans

Formation préparatoire au travail (FPT): 3 ans

- Axé sur la réalisation de stages externes ou internes pour développer des compétences professionnelles générales;
- Vise l'insertion sociale et professionnelle.
- Vise la certification de la formation préparatoire au travail

Conditions particulières d'admission

- Les objectifs des programmes d'étude de l'enseignement primaire sont sous le seuil de la réussite (français et mathématique);

Formation menant à l'exercice d'un métier semi-spécialisé (FMS): 1 an

- Axé sur la réalisation d'un stage pour développer les compétences professionnelles liées à un métier semi-spécialisé;
- Formule alternance travail-étude
- Vise la certification d'un métier semi-spécialisé.

Conditions particulières d'admission

- Les objectifs des programmes d'étude du premier cycle de l'enseignement secondaire sont sous le seuil de la réussite (français et mathématique);

