

## La madriguera

# Ciclización: vivir el futuro



por Carlos Contera (\*)

En Salamanca hemos presentado el método de la "ciclización", el sistema más avanzado de manejo por estados fisiológicos en cunicultura, cuyos principios prometedores aseguran que estamos ciertamente en puertas de una modificación profunda del manejo en cunicultura, donde los verdaderos profesionales tendrán una plaza de privilegio.

La vida cotidiana del cunicultor es una continua búsqueda de soluciones a la reproducción ideal, donde todas las conejas estén preparadas para ser cubiertas y todas ellas paran fructuosamente. Este sueño raras semanas se hace realidad. Al contrario, los objetivos de cubriciones y partos -muchas veces imprevisibles- hacen de la actividad cunícola un ejercicio artesanal, donde no pueden encontrarse soluciones estandarizadas como la avicultura o la porcicultura donde los animales entran al útero en un grupo productivo que prolonga su vida productiva en conjunto. Desde hace más de cuarenta años las gallinas de puesta nacen en lotes, son vacunadas todas con la misma edad y siguen una curva de puesta similar. Con



la "ciclización" la cunicultura ha entrado en su mayoría de edad y los trabajos sobre lotes uniformes son ya posibles.

Para la cría de conejos, los ensayos de manejo por grupos son numerosos y se realizan desde hace mucho tiempo, pero se han tenido que enfrentar a menudo a un obstáculo importante: la ausencia de los ciclos sexuales reales de las conejas. Para esta especie, la ovulación consiste en un efecto

provocado por el apareamiento -Prudhon, 1975.

Por otra parte, durante los días posteriores al parto, pueden observarse períodos en que el apareamiento es más o menos fácil, la fecundidad más o menos buena, pero para una población de co-

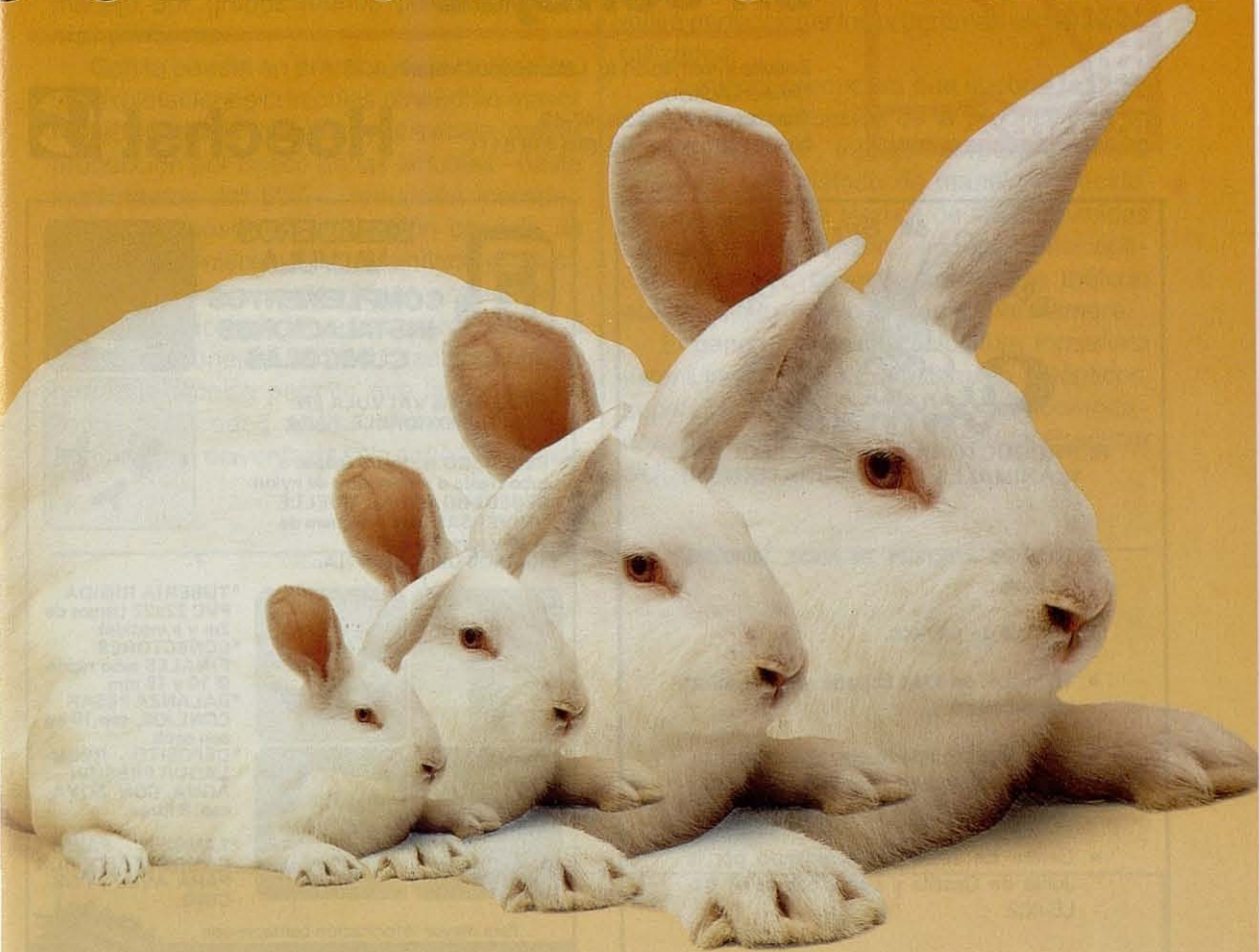
nejos, no es posible determinar períodos en que la esterilidad sea total o, en el caso inverso, períodos en que la reproducción se produciría con eficiencia óptima, la variabilidad individual permanece fuertísima. Esta característica explica la dificultad casi total de constituir lotes de hembras homogéneas.

La técnica de la "ciclización" resuelve esta dificultad en la base: se funda sobre una sincronización real de las cubriciones y de los partos por inducción hormonal de la ovulación.

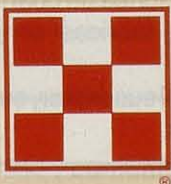
La uniformidad del lote y el constante cami-

(\*) Carlos Contera es veterinario y Gerente de Productos de Gallina Blanca Purina.

# CONEJINA SPRINT



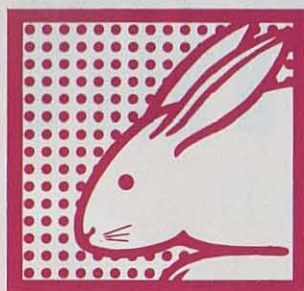
***¡Véalos  
crecer!***



Gallina Blanca Purina

# Flavomycin®

## mejora el rendimiento en conejos



Solicite información a: Laboratorios Veterin, s.a.  
División Aditivos  
Travessera de Gràcia, 47-49  
08021 Barcelona Tel. (93) 419 8111

**Hoechst**



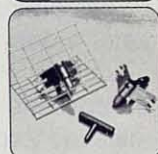
REPRODUCTORAS ALTA SELECCION  
Y ANIMALES DE LABORATORIO

- Servicios integrales 24 horas, incluidos festivos.
- Análisis de piensos.
- Técnicos, en toda España, para resolver sus problemas.
- Transporte equipado con aire acondicionado y capacidad para 700 reproductores.
- Centro de selección acreditado por la Junta de Castilla y León, con el nº 01-LE-002.

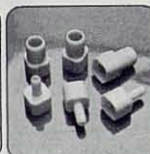
Teléfono: (987) 31 09 72 (Contestador)  
Teléfono móvil: (908) 18 48 38  
Fax: (987) 31 09 72  
24210 MANSILLA DE LAS MULAS (León)



**BEBEDEROS  
VALVULA  
COMPLEMENTOS  
INSTALACIONES  
CUNICOLAS**



- \*BEBEDEROS VALVULA EN ACERO INOXIDABLE, PARA CONEJOS.
- \*BEBEDERO Nº 1 para acoplar a tubo rígido o a alargadera de nylon.
- \*BEBEDERO Nº 2 con MUELLE UNIVERSAL para manguera de Ø 10 y sujeción malla.
- \*10 AÑOS DE GARANTIA.



- \*TUBERIA RIGIDA PVC 22x22 (largos de 2m y a medida)
- \*CONECTORES FINALES tubo rígido Ø 10 y 19 mm.
- \*BALANZA PESAR CONEJOS, cap.10 kg con cesta.
- \*DEPOSITO REGULADOR PRESION AGUA, CON BOYA, cap. 8 litros.



- \*TAMBIEN FABRICAMOS BEBEDEROS PARA AVES Y PORCINO.

Para mayor información contacte con

**LEADER**  
PRODUCTOS AGROPECUARIOS, S.A.  
IMPORT/EXPORT

Paseo de Cataluña, 4  
43887 NULLES (Tarragona)  
Tel (977) 60 25 15 y 60 27 23  
Fax (977) 61 21 96

Buscamos  
Distribuidores

## ¡Gracias a la publicidad!

Justo es, pues, que los lectores correspondan a ello prefiriendo a los anunciantes que con su publicidad contribuyen a la mayor difusión de la revista.

Nuestras páginas de publicidad son la mejor guía para las adquisiciones de cuanto afecta a la cunicultura. En ellas ofrecen sus productos las granjas, fábricas de piensos, constructores de material y laboratorios de reconocido prestigio.

Como la colaboración del anunciante merece el reconocimiento del suscriptor, sugerimos a nuestros lectores que correspondan a esta deferencia. Gracias.

La ayuda que la publicidad representa para esta revista permite sostener el módico precio de suscripción.

nar en paralelo de sus integrantes, provoca una auténtica ciclización del proceso reproductivo. No se trata de agrupar en bandadas los animales sino de recorrer sucesivos ciclos de producción. Por eso preferimos utilizar el término ciclización (del italiano "ciclizzazione") para evitar confusiones con otros métodos de manejo por grupos menos perfeccionados, más primitivos.

Con la puesta en práctica de la ciclización, las explotaciones cunícolas obtendrán mayor rentabilidad a la inversión y al trabajo, mayor producción por hueco de las actuales -hasta incrementos del 50%- , reducción insospechada del coste de producción por kilo de carne, seguimiento y control sanitario, producción con objetivos sistemáticos y regulares.

La ciclización lo tiene todo para seducir al criador de conejos. De hecho, se puede decir que esta técnica permite que la cunicultura llegue a "la edad adulta". Permite también beneficiarse de ventajas sólo conocidas hasta

ahora por los criadores de cerdos o aves: vacío sanitario, utilización de alimentos adaptados a cada fase fisiológica del animal, tratamientos sanitarios limitados en el tiempo, planificación del trabajo, más tiempo libre.

Además, la ciclización es un método evolutivo que facilitará el desarrollo de nuevas técnicas como la inseminación artificial y permitirá perfeccionar los programas alimenticios utilizados.

La mejora productiva que supone la ciclización, la planificación de la producción y la comodidad del trabajo son superiores a cualquier otro método de manejo conocido, ni a cualquier otra técnica de las consabidas -genética, alimentación...- que podamos aplicar. Además, la ciclización es un método abierto, sin excepciones, aplicable siempre.

El panorama de la cunicultura inmediata estará formado por profesionales auténticos, supervivientes de todas las crisis, acomodados, prósperos y bien tecnificados. Practicar ciclización es vivir el futuro. □

### AGENTES DE ESTA REVISTA EN EL EXTRANJERO

Argentina: Librería Agropecuaria, S.R.L. - Pasteur, 743.

Buenos Aires.

Chile: Bernardo Pelikan Neumann - Casilla 1.113.

Viña del Mar

Panamá: Hacienda Fidanque, S.A. - Apartado 7.252

Panamá