



*Free yourself. Get organised.*

## Organisations- systeme

*Perfekt organisiert-  
Freiräume schaffen...*

**Katalog 2018**



*Free yourself. Get organised.*

## ELBA

1917 von Erich Kraut in Wuppertal gegründet, ist ELBA heute eine Marke der traditionsreichen Gruppe HAMELIN und zählt in Europa zu den führenden Marken für hochwertige Organisations- und Archivierungsprodukte für die Bereiche Büro & Verwaltung, Schule & Studium sowie für die Nutzung zu Hause. Produktinnovationen sind der Grundstein des Erfolgs bei ELBA. Die meisten unserer Innovationen sind heute Marktstandard: Ordner mit Rado-Ösen und Kantenschutz, Hänge- und Pendelregistraturen, Sammelmappen, Archivierungs- und Versandsysteme.



## Freiräume schaffen ...

Wir bei ELBA bauen auf innovative Lösungen, anwenderfreundliche Produktfeatures und eine herausragende Qualität. Nach dem Motto „Free yourself. Get organised.“ verfolgt ELBA das Ziel „Organisationstalente“ zu fördern: mehr Zeit für wichtige Projekte und individuelle Freizeitgestaltung. **Weiter Informationen finden sie auf [elba.de](http://elba.de)**

## Verantwortung für Mensch & Umwelt

Als einer der führenden Hersteller in der Papier-, Büro- und Schreibwarenbranche tragen wir besondere Verantwortung für den sorgsamsten Umgang mit unserer Umwelt, der Natur und allen Ressourcen, die in unsere Wertschöpfungskette einfließen. Seit dem 30.06.2016 ist die Gruppe Hamelin nach ISO 9001, ISO 14001 und OHSAS 18001 für ihr integriertes Managementsystem ausgezeichnet.



## ELBA Print

Lassen Sie Ihrer Kreativität freien Lauf – mit ELBA-Print. Nutzen Sie unser kostenloses Online-Tool „[www.elbaprint.com](http://www.elbaprint.com)“ und beschriften und personalisieren Sie ganz einfach Ihre ELBA-Produkte. Die mit dem ELBA-Print Zeichen gekennzeichneten Produkte können Sie entweder nach eigenem Geschmack gestalten oder nutzen Sie eine der vielen Vorlagen. Mit ELBA-Print behalten Sie immer den Überblick und schaffen sich mehr Freiraum für die wirklich wichtigen Dinge. ELBA – Free yourself. Get organised.

## ORGANISATIONSSYSTEME

## AB SEITE

HÄNGEREGISTRATUR	04
HÄNGEREGISTRATUR ZUBEHÖR	12
HÄNGEREGISTRATUR AUFBEWAHRUNG	15
KASSETTENREGISTRATUR	16
EINSTELLMAPPEN	17
EINSTELLMAPPEN ZUBEHÖR	18
PENDELREGISTRATUR	19
PENDELREGISTRATUR ZUBEHÖR	22
SCHNELLHEFTER	23
HEFTZUNGEN / DECKLEISTEN	24
MAPPEN	25

## ALPHABETISCHES INHALTSVERZEICHNIS

<b>A</b> AKTENDECKEL	26	HÄNGETERMINSICHTTASCHE	11
AKTENMAPPEN	25	HEFTZUNGE	24
AKTENSCHIEBER	16	<b>K</b> KASSETTE	16
<b>B</b> BESCHRIFTUNGSSCHILD	13	KLEMMHANDMAPPEN	25
BZ-HEFTUNG	14	KREDIT- UND PERSONALHÄNGEHEFTER	6
<b>D</b> DECKLEISTE	24	<b>M</b> MAPPEN	25
DOKUMENTENMAPPE	26	<b>O</b> ORGANISATIONSHEFTER	6, 9
DOPPELFALZHEFTER	23	ORGANISATIONSLEISTE	13
<b>E</b> EINHÄNGE-HEFTSTREIFEN	14	ORGANISATIONSMAPPEN	9
EINSTELLHEFTER	18	ORGANISATIONSSSTREIFEN	14, 22
EINSTELLMAPPEN	17, 18, 21	<b>P</b> PENDELEINSTECKSCHILD	22
<b>F</b> FARBREITER	13	PENDELHEFTER	19, 20, 21
FARBSIGNAL	12	PENDELLEITKARTEN	22
FLACHHEFTZUNGE	18	PENDELMAPPE	20, 21
<b>H</b> HÄNGEAKTENMAPPEN	5	PENDELORDNER	21
HÄNGEHEFTER	4, 5, 8, 10	PENDELRÖNTGENFILMTASCHE	21
HÄNGEMAPPEN	4, 8, 10	PENDELSAMMLER	20
HÄNGEMAPPENBOX	15	PENDELSICHTLEISTEN	22
HÄNGEMAPPENKOFFER	15	PENDELTAASCHE	19
HÄNGEORDNER	7	<b>S</b> SCHNELLHEFTER	23
HÄNGEORDNER-RÜCKENSCHILD	12	SICHTREITER	12, 13, 18
HÄNGEREGISTRATURKORB	15	STECKER	12
HÄNGESAMMLER	7, 9, 11	STECKSIGNAL	22
HÄNGESICHTTASCHE	11	STEHSAMMLER	16
HÄNGESTECKER	22	<b>T</b> TASCHEHEFTER	5
HÄNGETASCHE	4, 8, 10	<b>U</b> UMLAUFMAPPE	25

## HÄNGEMAPPE VERTIC ULTIMATE - KARTON

- Reißfester Deckel aus 240 g/qm festem, hochwertigem Natronkarton (RC) mit Organisationsdruck
- Extrem steife Metallhängeschiene mit pulverbeschichteten Enden und fest sitzendem Komfort-Sichtreiter
- Mit Schlitzstanzung für ELBA Einhänge-Heftstreifen, seitlich offen
- Größe: 318 x 6 x 240 mm (BxTxH)

FORMAT	KAPAZITÄT	FARBEN	ART.-NR.	EAN CODE	VE	INFO +
A4	330 A4-Blätter		100 331 249	4 002 030 854 406	25	
		10er Pack	100 560 135	4 002 030 858 053	5	



[www.blauer-engel.de/uz56](http://www.blauer-engel.de/uz56)



## HÄNGETASCHE VERTIC ULTIMATE - KARTON

- Reißfester Deckel aus 240 g/qm festem, hochwertigem Natronkarton (RC) mit Organisationsdruck
- Extrem steife Metallhängeschiene mit pulverbeschichteten Enden und fest sitzendem Komfort-Sichtreiter
- Mit Schlitzstanzung für ELBA Einhänge-Heftstreifen, seitlich mit Leinenfröschen verschlossen
- Größe: 318 x 6 x 240 mm (BxTxH)

FORMAT	KAPAZITÄT	FARBEN	ART.-NR.	EAN CODE	VE	INFO +
A4	330 A4-Blätter		100 081 040	4 002 030 854 437	25	
		10er Pack	100 560 133	4 002 030 858 091	5	



[www.blauer-engel.de/uz56](http://www.blauer-engel.de/uz56)



## HÄNGEHEFTER VERTIC ULTIMATE - KARTON

- Reißfester Deckel aus 240 g/qm hochwertigem Natronkarton (RC) mit Organisationsdruck
- Extrem steife Metallhängeschiene mit pulverbeschichteten Enden und fest sitzendem Komfort-Sichtreiter
- Mit Daumenausschnitt, mit Metallheftzunge und Stahldeckleiste
- Größe: 318 x 5 x 245 mm (BxTxH)

FORMAT	KAPAZITÄT	VARIANTE	FARBEN	ART.-NR.	EAN CODE	VE	INFO +
A4	200 A4-Blätter	kfm. Heftung		100 081 039	4 002 030 854 413	50	
		Amtsheftung	10er Pack	100 560 134	4 002 030 858 077	5	
				100 560 050	4 002 030 854 215	50	



[www.blauer-engel.de/uz56](http://www.blauer-engel.de/uz56)



## HÄNGEHEFTER VERTIC ULTIMATE MIT TASCHKE - KARTON

- Reißfester Deckel aus 240 g/qm hochwertigem Natronkarton (RC) mit Organisationsdruck
- Extrem steife Metallhängeschiene mit pulverbeschichteten Enden und fest sitzendem Komfort-Sichtreiter
- Mit Daumenausschnitt, mit Metallheftzunge und Stahldeckleiste, mit bordierter Tasche
- Größe: 318 x 5 x 245 mm (BxTxH)

FORMAT	KAPAZITÄT	VARIANTE	FARBEN	ART.-NR.	EAN CODE	VE	INFO +
A4	200 A4-Blätter	kfm. Heftung		100 552 061	4 002 030 854 420	50	
		Amtsheftung		100 560 117	4 002 030 030 374		



[www.blauer-engel.de/uz56](http://www.blauer-engel.de/uz56)



## TASCHENHEFTER VERTIC ULTIMATE - KARTON

- Reißfester Deckel aus 240 g/qm hochwertigem Natronkarton (RC) mit Organisationsdruck
- Extrem steife Metallhängeschiene mit pulverbeschichteten Enden und fest sitzendem Komfort-Sichtreiter
- Hängehefter und Hängetasche kombiniert, mit Daumenausschnitt, Metallheftzunge und Stahldeckleiste, kaufmännische Heftung
- Größe: 318 x 5 x 245 mm (BxTxH)

FORMAT	KAPAZITÄT	VARIANTE	FARBEN	ART.-NR.	EAN CODE	VE	INFO +
A4	220 A4-Blätter	kfm. Heftung		100 552 067	4 002 030 045 569	25	



[www.blauer-engel.de/uz56](http://www.blauer-engel.de/uz56)



## HÄNGEHEFTER VERTIC ULTIMATE, BZ-HEFTUNG - KARTON

- Reißfester Deckel aus 240 g/qm hochwertigem Natronkarton (RC) mit Organisationsdruck
- Extrem steife Metallhängeschiene mit pulverbeschichteten Enden und fest sitzendem Komfort-Sichtreiter
- Mit Daumenausschnitt, mit BZ-Heftung, kaufmännische Heftung
- Größe: 318 x 5 x 245 mm (BxTxH)

FORMAT	KAPAZITÄT	VARIANTE	FARBEN	ART.-NR.	EAN CODE	VE	INFO +
A4	220 A4-Blätter	kfm. Heftung		100 552 065	4 002 030 854 475	25	



[www.blauer-engel.de/uz56](http://www.blauer-engel.de/uz56)



## HÄNGEAKTENMAPPE VERTIC ULTIMATE - KARTON

- Reißfester Deckel aus 240 g/qm festem, hochwertigem Natronkarton (RC) mit Organisationsdruck
- Extrem steife Metallhängeschiene mit pulverbeschichteten Enden und fest sitzendem Komfort-Sichtreiter
- Mit Schlitzstanzung für ELBA Einhänge-Heftstreifen, mit zwei Einschlagklappen, seitlich offen
- Größe: 318 x 20 x 240 mm (BxTxH)

FORMAT	KAPAZITÄT	FARBEN	ART.-NR.	EAN CODE	VE	INFO +
A4	330 A4-Blätter		100 555 356	4 002 030 854 499	25	



[www.blauer-engel.de/uz56](http://www.blauer-engel.de/uz56)



## HÄNGEHEFTER SORTE 81 - KARTON

- Stabiler Hängehefter aus 250g/qm Manilakarton (RC) mit beidseitigem Aufdruck
- Extrem steife Metallhängeschiene mit pulverbeschichteten Enden und mit überstehendem Reiterfalz zum Beschriften
- Mit Daumenausschnitt, Metallheftzunge und Stahldeckleiste, für kaufmännische Heftung oder Amtsheftung
- Größe: 318 x 5 x 250 mm (BxTxH)

FORMAT	KAPAZITÄT	FARBEN	ART.-NR.	EAN CODE	VE	INFO +
A4	200 A4-Blätter		100 555 351	4 002 030 811 003	50	
			100 555 352	4 002 030 811 027		
			100 555 353	4 002 030 811 034		
			100 555 354	4 002 030 811 041		
			100 555 355	4 002 030 811 065		
			100 570 004	4 002 030 811 010		
			100 570 008	4 002 030 811 058		



[www.blauer-engel.de/uz56](http://www.blauer-engel.de/uz56)

# HÄNGEREGISTRATUR VERTIC ULTIMATE



## KREDIT- UND PERSONALHÄNGEHEFTER VERTIC ULTIMATE - KARTON

- Reißfester Deckel aus 240 g/qm festem, hochwertigem Natronkarton (RC) mit Organisationsdruck
- Extrem steife Metallhängeschiene mit pulverbeschichteten Enden und fest sitzendem Komfort-Sichtreiter
- Mit Daumenausschnitt, 4 Trennblättern mit Metallheftung und Stahldeckleiste, kaufmännischer Heftung und Tasche am Hinterflügel
- Größe: 318 x 9 x 248 mm (BxTxH)

INFO +

FORMAT	KAPAZITÄT	VARIANTE	FARBEN	ART.-NR.	EAN CODE	VE
A4	200 A4-Blätter	kfm. Heftung	Einzelpack	100 082 310	4 002 030 854 482	25
			5er Pack	100 570 036	4 002 030 050 198	5



[www.blauer-engel.de/uz56](http://www.blauer-engel.de/uz56)



## ORGANISATIONSHEFTER ULTIMATE - KARTON

- Reißfester Deckel aus 240 g/qm hochwertigem Natronkarton (RC) mit Organisationsdruck
- Extrem steife Metallhängeschiene mit pulverbeschichteten Enden und fest sitzendem Komfort-Sichtreiter
- Mit 4 Trennblättern mit Metallheftung und Stahldeckleiste, kaufmännische Heftung, mit Tasche am Hinterflügel
- Größe: 318 x 10 x 245 mm (BxTxH)

INFO +

FORMAT	KAPAZITÄT	VARIANTE	FARBEN	ART.-NR.	EAN CODE	VE
A4	200 A4-Blätter	kfm. Heftung	5er Pack	400 060 958	4 002 030 007 437	1



[www.blauer-engel.de/uz56](http://www.blauer-engel.de/uz56)



## HÄNGESAMMLER MIT HARTPAPPEBODEN VERTIC ULTIMATE - KARTON

- Reißfester Deckel aus 240 g/qm festem, hochwertigem Natronkarton (RC) mit Organisationsdruck
- Extrem steife Metallhängeschiene mit pulverbeschichteten Enden und fest sitzendem Komfort-Sichtreiter
- Mit Schlitzstanzung für ELBA Einhäng-Heftstreifen, seitlich offen, mit Hartpappeboden
- Größe: 318 x 240 mm (BxH)

FORMAT	KAPAZITÄT	BODENBR.	FARBEN	ART.-NR.	EAN CODE	VE
A4	180 A4-Blätter	20 mm		100 570 015	4 002 030 854 826	25
	380 A4-Blätter	40 mm		100 570 016	4 002 030 854 840	25
	580 A4-Blätter	60 mm		100 570 017	4 002 030 854 864	25



[www.blauer-engel.de/uz56](http://www.blauer-engel.de/uz56)



## HÄNGESAMMLER MIT KUNSTSTOFFBODEN VERTIC ULTIMATE - KARTON

- Reißfester Deckel aus 240 g/qm festem, hochwertigem Natronkarton (RC) mit Organisationsdruck
- Extrem steife Metallhängeschiene mit pulverbeschichteten Enden und fest sitzendem Komfort-Sichtreiter
- Mit Schlitzstanzung für ELBA Einhäng-Heftstreifen, seitlich offen, Kunststoffboden mit Seitenbegrenzung
- Größe: 318 x 240 mm (BxH)

FORMAT	KAPAZITÄT	BODENBR.	FARBEN	ART.-NR.	EAN CODE	VE
A4	180 A4-Blätter	20 mm		100 552 068	4 002 030 854 529	25
	280 A4-Blätter	30 mm		100 552 069	4 002 030 854 536	25
	380 A4-Blätter	40 mm		100 552 063	4 002 030 854 444	25
	580 A4-Blätter	60 mm		100 552 064	4 002 030 854 468	25



[www.blauer-engel.de/uz56](http://www.blauer-engel.de/uz56)



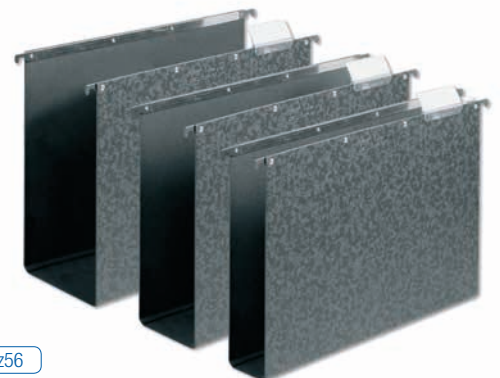
## HÄNGESAMMLER VERTIC - HARTPAPPE

- Hängesammler aus stabiler Hartpappe (1,4 mm), für besonders schwere Unterlagen geeignet
- Mit angenieteten Metallhängeschiene und aufgesetztem, verschiebbarem Sichtreiter
- Oben und seitlich offen
- Größe: 318 x 240 mm (BxH)

FORMAT	KAPAZITÄT	VARIANTE	FARBEN	ART.-NR.	EAN CODE	VE
A4	360 Blätter	1,6 mm, 4 cm		400 051 506	4 002 030 854 147	10
	560 Blätter	1,6 mm, 6 cm		400 051 507	4 002 030 854 161	10
	760 Blätter	1,8 mm, 8 cm		400 051 508	4 002 030 854 185	10



[www.blauer-engel.de/uz56](http://www.blauer-engel.de/uz56)



## HÄNGEORDNER RADO - HARTPAPPE

- Hängeordner aus stabiler Hartpappe
- Mit aufgeklebtem Rückenschild
- Größe: 320 x 265 mm (BxH)

RÜCKENBR.	KAPAZITÄT	FARBEN	ART.-NR.	EAN CODE	VE
50 mm	280 A4-Blätter		100 081 046	4 002 030 814 141	10
75 mm	500 A4-Blätter		100 081 047	4 002 030 814 172	10



[www.blauer-engel.de/uz56](http://www.blauer-engel.de/uz56)



## HÄNGEMAPPE CHIC ULTIMATE - KARTON

- Reißfester Deckel aus 240 g/qm hochwertigem Karton (RC) mit Organisationsdruck
- Extrem steife Metallhängeschiene mit pulverbeschichteten Enden und fest sitzendem Komfort-Sichtreiter
- Mit Schlitzstanzung für ELBA Einhäng-Heftstreifen, seitlich offen
- Für ca. 330 DIN A4-Blätter
- Größe: 318 x 6 x 240 mm (BxTxH)

FARBEN	ART.-NR.	EAN CODE	VE	ART.-NR.	EAN CODE	VE
	1er Pack			5er Pack		
■	100 081 041	4 002 030 851 368		100 560 124	4 002 030 851 412	
■	100 552 082	4 002 030 084 469		100 560 168	4 002 030 084 735	
■	100 552 083	4 002 030 851 351		100 560 144	4 002 030 851 405	
■	100 552 086	4 002 030 084 490	25	100 560 169	4 002 030 084 766	1
■	100 552 087	4 002 030 851 375		100 560 143	400 203 085 1429	
■	100 552 088	4 002 030 851 382		100 560 142	4 002 030 851 436	
■	100 552 089	4 002 030 851 399		100 560 141	4 002 030 851 443	

INFO +



[www.blauer-engel.de/uz56](http://www.blauer-engel.de/uz56)

## HÄNGETASCHE CHIC ULTIMATE - KARTON

- Reißfester Deckel aus 240 g/qm hochwertigem Karton (RC) mit Organisationsdruck
- Extrem steife Metallhängeschiene mit pulverbeschichteten Enden und fest sitzendem Komfort-Sichtreiter
- Mit Schlitzstanzung für ELBA Einhäng-Heftstreifen, seitlich mit Leinenfröschen verschlossen
- Für ca. 330 DIN A4-Blätter
- Größe: 318 x 6 x 240 mm (BxTxH)

FARBEN	ART.-NR.	EAN CODE	VE	ART.-NR.	EAN CODE	VE
	1er Pack			5er Pack		
■	100 552 101	4 002 030 851 566		100 560 148	4 002 030 851 610	
■	100 552 098	4 002 030 084 551		100 560 175	4 002 030 084 827	
■	100 552 099	4 002 030 851 559		100 560 149	4 002 030 851 603	
■	100 552 102	4 002 030 084 582	25	100 560 174	4 002 030 084 858	1
■	100 552 103	4 002 030 851 573		100 560 147	4 002 030 851 627	
■	100 552 104	4 002 030 851 580		100 560 146	4 002 030 851 634	
■	100 552 105	4 002 030 851 597		100 560 145	4 002 030 851 641	

INFO +



[www.blauer-engel.de/uz56](http://www.blauer-engel.de/uz56)

## HÄNGEHEFTER CHIC ULTIMATE - KARTON

- Reißfester Deckel aus 240 g/qm hochwertigem Karton (RC) mit Organisationsdruck
- Extrem steife Metallhängeschiene mit pulverbeschichteten Enden und fest sitzendem Komfort-Sichtreiter
- Mit Daumenausschnitt, Metallheftzunge und Stahldeckleiste, kaufmännische Heftung
- Für ca. 200 DIN A4-Blätter
- Größe: 318 x 6 x 245 mm (BxTxH)

FARBEN	ART.-NR.	EAN CODE	VE	ART.-NR.	EAN CODE	VE
	1er Pack			5er Pack		
■	100 552 093	4 002 030 851 467		100 552 107	4 002 030 851 511	
■	100 552 090	4 002 030 084 643		100 560 165	4 002 030 084 919	
■	100 552 091	4 002 030 851 450		100 552 106	4 002 030 851 504	
■	100 552 094	4 002 030 084 674	25	100 560 164	4 002 030 084 940	1
■	100 552 095	4 002 030 851 474		100 552 108	4 002 030 851 528	
■	100 552 096	4 002 030 851 481		100 552 109	4 002 030 851 535	
■	100 552 097	4 002 030 851 498		100 552 110	4 002 030 851 542	

INFO +



[www.blauer-engel.de/uz56](http://www.blauer-engel.de/uz56)



## ORGANISATIONSMAPPE CHIC ULTIMATE - KARTON

- Reißfester Deckel aus 240 g/qm hochwertigem Karton (RC) mit Organisationsdruck
- Extrem steife Metallhängeschiene mit pulverbeschichteten Enden und fest sitzendem Komfort-Sichtreiter
- Mit 4 Trennblättern mit Metallheftzunge und Stahldeckleiste, kaufmännische Heftung, mit Tasche am Hinterflügel
- Größe: 318 x 10 x 245 mm (BxTxH)

INFO +



FORMAT	KAPAZITÄT	VARIANTE	FARBEN	ART.-NR.	EAN CODE	VE
A4	200 A4-Blätter	kfm. Heftung	5er Pack	400 060 957	4 002 030 007 406	1



[www.blauer-engel.de/uz56](http://www.blauer-engel.de/uz56)



## ORGANISATIONSHEFTER CHIC ULTIMATE - KARTON

- Reißfester Deckel aus 240 g/qm hochwertigem Karton (RC) mit Organisationsdruck
- Extrem steife Metallhängeschiene mit pulverbeschichteten Enden und fest sitzendem Komfort-Sichtreiter
- Mit Daumenausschnitt, 5 Trennblättern mit Metallheftzunge und Stahldeckleiste, kaufmännische Heftung, Tasche am Hinterflügel
- Größe: 318 x 12 x 245 mm (BxTxH)

INFO +



FORMAT	KAPAZITÄT	VARIANTE	FARBEN	ART.-NR.	EAN CODE	VE
A4	200 A4-Blätter	kfm. Heftung	5er Pack	100 333 012	3 362 940 001 859	1
			5er Pack	100 333 013	3 362 940 001 866	
			5er Pack	100 333 014	3 362 949 050 209	
			5er Pack	100 333 015	3 362 949 050 308	
			5er Pack	100 333 016	3 362 949 050 407	
		kfm. Heftung, anthrazit mit farbigen Trennblättern	3er Pack	100 333 017	3 362 949 051 404	



[www.blauer-engel.de/uz56](http://www.blauer-engel.de/uz56)



## ELBA HÄNGESAMMLER CHIC MIT KUNSTSTOFFBODEN - KARTON

- Reißfester Deckel aus 240 g/qm festem, hochwertigem Karton (RC), mit Organisationsdruck
- Extrem steife Metallhängeschiene mit pulverbeschichteten Enden und fest sitzendem Komfort-Sichtreiter
- Kunststoffboden
- Größe: 318 x 240 mm (BxH)

FORMAT	KAPAZITÄT	RÜCKENBR.	FARBEN	ART.-NR.	EAN CODE	VE
A4	180 A4-Blätter	20 mm	5er Pack	400 078 614	4 002 030 013 544	5
	380 A4-Blätter	40 mm	5er Pack	400 078 615	4 002 030 013 605	
	580 A4-Blätter	60 mm	5er Pack	400 078 616	4 002 030 013 636	



[www.blauer-engel.de/uz56](http://www.blauer-engel.de/uz56)



## HÄNGEMAPPE VL - KARTON

- Reißfester Deckel aus 230g/qm Natronkarton (RC) mit Organisationsdruck
- Extrem steife VL-Metallhängeschiene mit pulverbeschichteten Enden und fest sitzendem Sichtreiter auf der Schiene und ggf. an der Vorderseite
- Mit Schlitzstanzung für ELBA Einhänge-Heftstreifen, seitlich offen
- Größe: 318 x 6 x 240 mm (BxTxH)

INFO +

FORMAT	KAPAZITÄT	FARBEN	ART.-NR.	EAN CODE	VE
A4	330 A4-Blätter		100 560 075	4 002 030 864 405	25



[www.blauer-engel.de/uz56](http://www.blauer-engel.de/uz56)



## HÄNGETASCHE VL - KARTON

- Reißfester Deckel aus 230g/qm Natronkarton (RC) mit Organisationsdruck
- Extrem steife VL-Metallhängeschiene mit pulverbeschichteten Enden und fest sitzendem Sichtreiter auf der Schiene und ggf. an der Vorderseite
- Mit Schlitzstanzung für ELBA Einhänge-Heftstreifen, seitlich mit Leinenfröschen verschlossen
- Größe: 318 x 6 x 240 mm (BxTxH)

INFO +

FORMAT	KAPAZITÄT	FARBEN	ART.-NR.	EAN CODE	VE
A4	330 A4-Blätter		100 560 078	4 002 030 864 436	25



[www.blauer-engel.de/uz56](http://www.blauer-engel.de/uz56)



## HÄNGEHEFTER VL - KARTON

- Reißfester Deckel aus 230g/qm Natronkarton (RC) mit Organisationsdruck
- Extrem steife VL-Metallhängeschiene mit pulverbeschichteten Enden und fest sitzendem Sichtreiter auf der Schiene und ggf. an der Vorderseite
- Mit Daumenausschnitt, mit Metallheftzunge und Stahldeckleiste
- Größe: 318 x 6 x 245 mm (BxTxH)

INFO +

FORMAT	KAPAZITÄT	VARIANTE	FARBEN	ART.-NR.	EAN CODE	VE
A4	200 A4-Blätter	Amtsheftung		100 560 074	4 002 030 864 214	50
		kfm. Heftung		100 560 076	4 002 030 864 412	
		kfm. Heftung & bordierte Tasche am Rücken		100 560 077	4 002 030 864 429	



[www.blauer-engel.de/uz56](http://www.blauer-engel.de/uz56)



## HÄNGEHEFTER VL, BZ-HEFTUNG - KARTON

- Reißfester Deckel aus 230g/qm Natronkarton (RC) mit Organisationsdruck
- Extrem steife VL-Metallhängeschiene mit pulverbeschichteten Enden und fest sitzendem Sichtreiter auf der Schiene und ggf. an der Vorderseite
- Mit Daumenausschnitt, mit BZ-Heftung, kaufmännische Heftung
- Größe: 318 x 9 x 245 mm (BxTxH)

INFO +

FORMAT	KAPAZITÄT	FARBEN	ART.-NR.	EAN CODE	VE
A4	220 A4-Blätter		100 560 079	4 002 030 864 474	25



[www.blauer-engel.de/uz56](http://www.blauer-engel.de/uz56)



## HÄNGETERMINSICHTTASCHE VERTIC - PVC

- Sehr stabile, transparente PVC-Hängetasche
- Extrem steife Metallhängeschiene mit pulverbeschichteten Enden
- Mit Organisationsleiste und Schrägtasche, oben offen
- Größe: 318 x 5 x 245 mm (BxTxH)



FORMAT	FARBEN	ART.-NR.	EAN CODE	VE	INFO +
A4	<input type="checkbox"/> transparent	100 420 881	4 002 030 854 956	25	

## HÄNGESICHTTASCHE VERTIC - PVC

- Sehr stabile, transparente PVC-Hängetasche
- Extrem steife Metallhängeschiene mit pulverbeschichteten Enden
- Mit Komfort-Sichtreiter, Tasche 3-seitig geschlossen, rechts offen
- Größe: 318 x 5 x 245 mm (BxTxH)



FORMAT	FARBEN	ART.-NR.	EAN CODE	VE	INFO +
A4	<input type="checkbox"/> transparent	100 420 999	4 002 030 854 987	25	

## HÄNGESAMMLER POLYPRO ULTIMATE- PP

- Hängesammler aus strapazierfähiger PP-Folie, 0,5 mm
- Kunststoffschiene mit Verbindungsknöpfen
- Breite Sichtleiste mit Lupeneffekt



BODENBR.	KAPAZITÄT	FARBEN	ART.-NR.	EAN CODE	VE	INFO +
30 mm	330 A4-Blätter	<input type="checkbox"/> blau	100 330 377	3 362 949 903 772	10	
		<input type="checkbox"/> schwarz	100 330 396	3 362 949 903 963		
80 mm	700 A4-Blätter	<input type="checkbox"/> blau	100 330 379	3 362 949 903 796		

## HÄNGESAMMLER POLYPRO DESIGN - PP

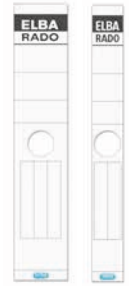
- Hängesammler aus strapazierfähiger PP-Folie, 0,5 mm mit moderner Linien-Oberflächenstruktur
- V-Boden, seitlich offen und Kunststoffschiene mit Verbindungsknöpfen
- Breite Sichtleiste mit Lupeneffekt



FORMAT	KAPAZITÄT	FARBEN	ART.-NR.	EAN CODE	VE	INFO +
A4	100 A4-Blätter	<input type="checkbox"/> blau	100 330 382	3 362 949 903 826	10	
		farbig sortiert	100 330 406	3 362 949 904 069		

## ELBA HÄNGEORDNER-RÜCKENSCHILD RADO LANG - SELBSTKLEBEND

- Selbstklebendes Rückenschild aus Papier mit Griffloch mittig
- Mit Logoaufdruck
- Größe: 0,5 x 290 mm (TxH)



INFO +

RÜCKENBR	KAPAZITÄT	FARBEN	ART.-NR.	EAN CODE	VE
59 mm	10er-Pack	<input type="checkbox"/>	100 420 958	4 002 030 026 001	1
34 mm	10er-Pack	<input type="checkbox"/>	100 420 959	4 002 030 026 049	1

## SICHTREITER VL - PVC

- Zum Aufstecken auf ELBA VL Hängeregistraturen
- Für vertikale und laterale Kennzeichnung
- Größe: 58 x 6 x 35 mm (BxTxH)



INHALT	FARBEN	ART.-NR.	EAN CODE	VE
Beutel mit 50 Stück	<input type="checkbox"/> transparent	100 420 891	4 002 030 865 068	1

## STECKER VL - PS

- Zum Umrüsten von ELBA vertic auf VL-Registratur
- Zum Aufstecken auf ELBA vertic Hängeschienen für vertikale und laterale Ablage
- Polystyrol
- Größe: 40 x 4 x 27 mm (BxTxH)

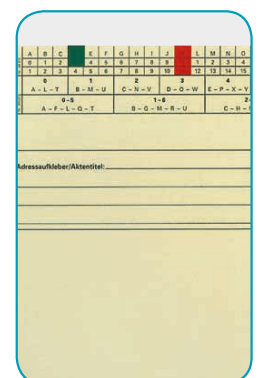


INHALT	FARBEN	ART.-NR.	EAN CODE	VE
Beutel mit 100 Stück	<input type="checkbox"/> transparent	100 552 111	4 002 030 860 209	1

## FARBSIGNAL SELBSTKLEBEND - PVC

- Zur Signalisierung von Einstellmappen und Hängeregistraturen
- Zum Umkleben an den Behältnissen
- PVC, selbstklebend
- Größe: 9 x 0,1 x 25 mm (BxTxH)

INHALT	FARBEN	ART.-NR.	EAN CODE	VE
Beutel mit 100 Stück		100 420 902	4 002 030 991 002	1
		100 420 903	4 002 030 991 019	
		100 420 904	4 002 030 991 026	
		100 420 905	4 002 030 991 033	
		100 420 906	4 002 030 038 325	
		100 420 907	4 002 030 991 057	
		100 420 908	4 002 030 991 064	
		100 420 909	4 002 030 991 071	
		100 420 910	4 002 030 991 088	
		100 420 911	4 002 030 991 095	
		100 420 912	4 002 030 991 101	
	<input type="checkbox"/>	100 420 913	4 002 030 991 118	



## KOMFORT-SICHTREITER VERTIC - PP

- Zum Aufstecken auf ELBA vertic Hängemappen, -taschen, -sammelr und -hefter
- Mit aufklappbarer Rückwand zum einfachen Einlegen
- Mit Beschriftungsschildchen
- Größe: 58 x 5 x 20 mm (BxTxH)



INFO +

FORMAT	INHALT	FARBEN	ART.-NR.	EAN CODE	VE
A4	5er Pack	<input type="checkbox"/> transparent	100 552 070	4 002 030 039 483	1

## BESCHRIFTUNGSSCHILD - KARTON

- Für ELBA Komfort-Reiter und ELBA VL-Reiter
- Blanko, 4-zeilig beschriftbar
- Mikroperforiert und druckerggeeignet, 160 g/qm
- Größe: 58 x 18 mm (BxH)

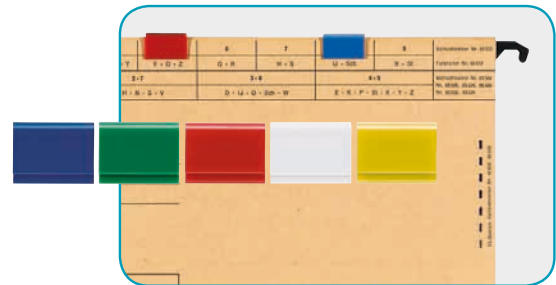


INFO +

INHALT	FARBEN	ART.-NR.	EAN CODE	VE
10 Bogen mit 50 Stück	<input checked="" type="checkbox"/> grün	100 420 976	4 002 030 052 628	1
	<input checked="" type="checkbox"/> blau	100 552 045	4 002 030 052 574	
	<input checked="" type="checkbox"/> rot	100 552 048	4 002 030 052 642	
	<input checked="" type="checkbox"/> gelb	100 555 643	4 002 030 052 604	
	<input type="checkbox"/> transparent	100 555 644	4 002 030 052 666	

## FARBREITER VERTIC - PVC

- Zum Aufstecken auf ELBA Hängeregistraturen vertic und VL
- Zur Kennzeichnung von Terminen, Prioritäten und anderen Merkmalen
- Aus PVC
- Größe: 20 x 5 x 16 mm (BxTxH)



INHALT	FARBEN	ART.-NR.	EAN CODE	VE
Beutel mit 25 Stück	<input checked="" type="checkbox"/> grün	100 420 884	4 002 030 022 966	1
	<input checked="" type="checkbox"/> rot	100 420 886	4 002 030 023 024	
	<input type="checkbox"/> transparent	100 420 887	4 002 030 023 055	
	<input checked="" type="checkbox"/> blau	100 552 071	4 002 030 022 959	
	<input checked="" type="checkbox"/> gelb	100 552 072	4 002 030 022 973	

## ORGANISATIONSLEISTE VERTIC - PVC

- Zum Aufstecken auf ELBA vertic/VL Hängemappen, -taschen, -sammelr und -hefter
- Zum Einschleiben von Organisationsstreifen
- Transparentes PVC
- Größe: 318 x 7 x 31 mm (BxTxH)

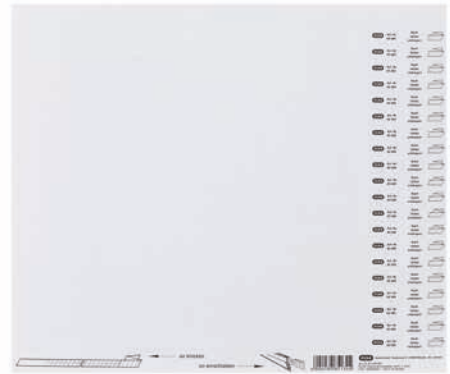


INHALT	FARBEN	ART.-NR.	EAN CODE	VE
Beutel mit 50 Stück	<input type="checkbox"/> transparent	100 552 081	4 002 030 030 329	1

## ORGANISATIONSTREIFEN VERTIC - KARTON

- Zur Beschriftung von ELBA vertic Hängeregistraturen
- Zum Einstecken in ELBA vertic Organisationsleiste
- Aus 160 g/qm Karton, Beutel mit 10 Bögen je 20 Streifen, Bogen mikroperforiert
- Größe: 318 x 13 mm (BxH)

INHALT	FARBEN	ART.-NR.	EAN CODE	VE	INFO +
Beutel mit 10 Bögen	<input type="checkbox"/>	100 420 982	4 002 030 052 789	1	



## EINHÄNGE-HEFTSTREIFEN FÜR ELBA HÄNGEREGISTRATUREN - PP

- Zum Aufstecken auf ELBA vertic/VL Hängemappen, -taschen und -sammler
- Mit Lochung
- PP, Packung mit 100 Stück
- Größe: 150 x 37 mm (BxH)

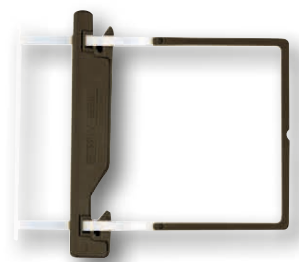
INHALT	FARBEN	ART.-NR.	EAN CODE	VE
Packung mit 100 Stück	<input type="checkbox"/>	100 551 905	4 002 030 038 240	1



## BZ-HEFTUNG - PP ZUBEHÖR

- Bestehend aus 3 Teilen: Aufreihstift, Bügel und Deckleiste
- Bequemes Blättern wie in einem Buch
- Zur Erweiterung aller Produkte mit Heftmechanik
- PP, Beutel mit 100 Stück
- Größe: 102 x 2 x 115 mm (BxTxH)

FORMAT	KAPAZITÄT	VARIANTE	FARBEN	ART.-NR.	EAN CODE	VE
A4	220 A4-Blätter	kfm. Heftung	<input type="checkbox"/>	100 551 834	4 002 030 099 913	1



## HÄNGEREGISTRATURKORB - GEFÜLLT

- Stabiler Ablagekorb aus Polystyrol in elegantem Design
- Für ca. 30 Hängemappen im A4 Format geeignet
- Mit 5 farbigen Hängemappen gefüllt
- Größe: 363 x 332 x 276 mm (BxTxH)

FORMAT	KAPAZITÄT	FARBEN	ART.-NR.	EAN CODE	VE
A4	30 Hängemappen	■	100 333 199	3 362 941 940 003	1



## HÄNGEREGISTRATURKORB

- Stabiler Ablagekorb aus Polystyrol
- Für ca. 30 Hängemappen im A4 Format geeignet, stapelbar
- Größe: 362 x 324 x 276 mm (BxTxH)

FORMAT	AUSFÜHRUNG	KAPAZITÄT	FARBEN	ART.-NR.	EAN CODE	VE
A4	mit 10 Hängemappen in chamois gefüllt	30 Hängemappen	■	100 552 054	4 002 030 844 094	1
	NEU: ohne Inhalt		■	100 552 052	4 002 030 841 024	
			■	100 552 053	4 002 030 841 048	



## HÄNGEMAPPENBOX - GEFÜLLT

- Box aus Polystyrol
- Mit 5 farbigen Hängemappen gefüllt
- Seitliches Beschriftungsschild mit transparenter Abdeckung
- Größe: 362 x 163 x 260 mm (BxTxH)

FORMAT	KAPAZITÄT	FARBEN	ART.-NR.	EAN CODE	VE
A4	15 Hängemappen	■	400 005 232	3 045 050 043 444	1



## HÄNGEMAPPENKOFFER - GEFÜLLT

- Mobile Kleinregistratur aus Polystyrol
- Mit 5 Hängemappen gefüllt, mit abnehmbarem Deckel und Griffmulden
- Seitliches Beschriftungsschild mit transparenter Abdeckung
- Größe: 367 x 171 x 298 mm (BxTxH)

FORMAT	KAPAZITÄT	FARBEN	ART.-NR.	EAN CODE	VE
A4	15 Hängemappen	■	100 081 045	4 002 030 802 049	1



## STEHSAMMLER - HARTPAPPE

- Stehsammler aus 1,3 mm stabiler Hartpappe
- Mit Griffloch und aufgeklebtem Rückenschild
- Hinten abgeschrägt und mit Steg verschlossen, flachliegend verpackt
- Größe: 85 x 245 x 318 mm (BxTxH)

FORMAT	KAPAZITÄT	FARBEN	ART.-NR.	EAN CODE	VE
A4	700 A4-Blätter	■	100 420 838	4 002 030 804 180	25



[www.blauer-engel.de/uz56](http://www.blauer-engel.de/uz56)



## KASSETTE - HARTPAPPE

- Kassette aus 1,3 mm stabiler Hartpappe
- Vorne abgeschrägt
- Gebrauchsfertig
- Größe: 85 x 318 x 240 mm (BxTxH)

FORMAT	KAPAZITÄT	FARBEN	ART.-NR.	EAN CODE	VE
A4 quer	790 A4-Blätter	■	100 551 999	4 002 030 804 197	14



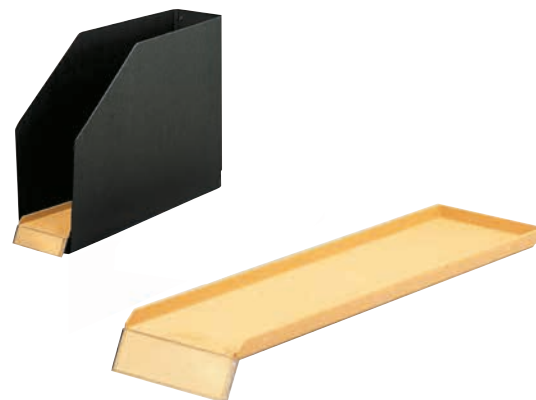
[www.blauer-engel.de/uz56](http://www.blauer-engel.de/uz56)



## AKTENSCHIEBER - PS

- Aktenschieber aus Polystyrol, passend zur ELBA Kassette (100551999)
- Mit Beschriftungsfenster
- Zu 50 Stück verpackt
- Größe: 80 x 316 x 30 mm (BxTxH)

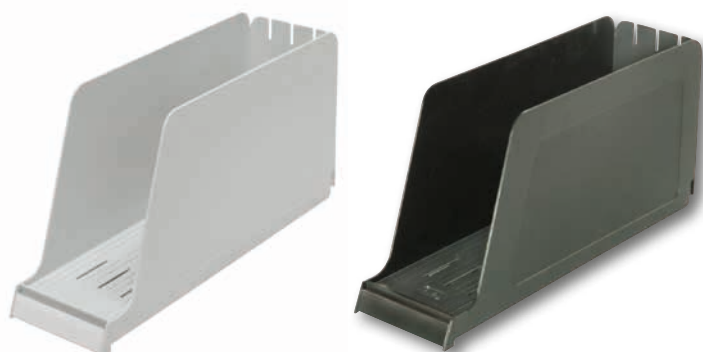
FORMAT	KAPAZITÄT	FARBEN	ART.-NR.	EAN CODE	VE
A4 quer	790 A4-Blätter	■	100 420 986	4 002 030 052 895	1



## KASSETTE - PS

- Kassette aus Polystyrol
- Mit Beschriftungsfenster
- Vorne abgeschrägt
- Größe: 98 x 337 x 165 mm (BxTxH)

FORMAT	KAPAZITÄT	FARBEN	ART.-NR.	EAN CODE	VE
A4 quer	900 A4-Blätter	■	100 552 015	4 002 030 028 500	10
		■	100 552 016	4 002 030 028 524	





## EINSTELLMAPPE - KRAFTKARTON

- Stabiler Kartondeckel aus 180g/qm Kraftkarton (RC) ohne Organisationsdruck
- Mit überstehendem Schreibrand zur direkten Beschriftung
- Größe: 310 x 230 mm (BxH)

FORMAT	KAPAZITÄT	FARBEN	ART.-NR.	EAN CODE	VE
A4	80 A4-Blätter		100 091 738	4 002 030 804 333	50



[www.blauer-engel.de/uz56](http://www.blauer-engel.de/uz56)



## EINSTELLMAPPE - KRAFTKARTON

- Stabiler Kartondeckel aus 180g/qm Kraftkarton (RC) mit Organisationsdruck
- Mit Lochung für ELBA Flachheftungen und ELBA Heftstreifen
- Größe: 310 x 230 mm (BxH)

FORMAT	KAPAZITÄT	FARBEN	ART.-NR.	EAN CODE	VE
A4	80 A4-Blätter		100 091 739	4 002 030 804 340	50



[www.blauer-engel.de/uz56](http://www.blauer-engel.de/uz56)



## EINSTELLMAPPEN-SET - KRAFTKARTON

- Stabiles Mappenset aus 180g/qm Kraftkarton (RC) ohne Aufdruck
- Set besteht aus fünf Mappen mit überstehenden Taben im 5er Ablauf
- Mit Lochung für ELBA Flachheftungen
- Größe: 305 x 5 x 230 mm (BxTxH)

FORMAT	KAPAZITÄT	FARBEN	ART.-NR.	EAN CODE	VE
A4	80 A4-Blätter	5er Pack	100 091 736	4 002 030 056 640	20



[www.blauer-engel.de/uz56](http://www.blauer-engel.de/uz56)



## EINSTELLMAPPE - NATRONKARTON

- Stabiler Kartondeckel aus 230g/qm Natronkarton (RC) mit Organisationsdruck
- Mit überstehendem Rand und Schlitzstanzung für ELBA Sichtreiter und ELBA Stecksignale
- Mit Lochung für ELBA Flachheftungen und ELBA Heftstreifen
- Größe: 310 x 230 mm (BxH)

FORMAT	KAPAZITÄT	FARBEN	ART.-NR.	EAN CODE	VE
A4	80 A4-Blätter		100 570 002	4 002 030 804 371	100



[www.blauer-engel.de/uz56](http://www.blauer-engel.de/uz56)



## EINSTELLMAPPE UNIVERSAL - NATRONKARTON

- Stabiler Kartondeckel aus 230g/qm Natronkarton (RC) mit Organisationsdruck
- Mit Schlitzstanzung für ELBA Sichtreiter und ELBA Stecksignale
- Mit Lochung für ELBA Flachheftungen und ELBA Heftstreifen
- Größe: 310 x 230 mm (BxH)

FORMAT	KAPAZITÄT	FARBEN	ART.-NR.	EAN CODE	VE
A4	80 A4-Blätter		100 081 042	4 002 030 804 326	50



[www.blauer-engel.de/uz56](http://www.blauer-engel.de/uz56)



## EINSTELLHEFTER - NATRONKARTON

- Stabiler Kartondeckel aus 230g/qm Natronkarton (RC) mit Organisationsdruck
- Mit Schnellheftermechanik auf beweglichem Heftfalz, für kaufmännische Heftung oder Amtsheftung
- Mit Stanzung für ELBA Sichtreiter
- Größe: 310 x 230 mm (BxH)

FORMAT	KAPAZITÄT	FARBEN	ART.-NR.	EAN CODE	VE
A4	100 A4-Blätter		100 552 000	4 002 030 804 319	100



[www.blauer-engel.de/uz56](http://www.blauer-engel.de/uz56)



## FLACHHEFTZUNGE - PP

- Zum Einstecken in ELBA Einstellmappen 100091736, 100091739, 100570002 und 100081042
- Stabile Ausführung
- Größe: 150 x 13 mm (BxH)

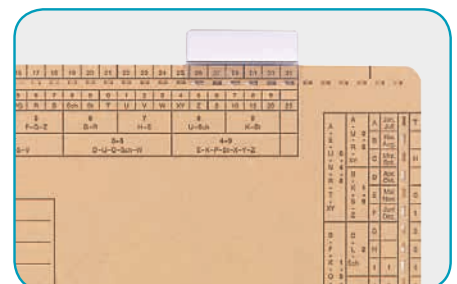
INHALT	FARBEN	ART.-NR.	EAN CODE	VE
Packung mit 50 Stück	<input type="checkbox"/>	100 552 033	4 002 030 805 903	1



## SICHTREITER MIT ORGANISATIONSSCHILD - PVC/KARTON

- Zum Aufstecken auf ELBA Einstellmappen und ELBA Pendelhefter mit ELBA Stanzung
- Mit Beschriftungsschild
- Größe: 50 x 4 x 27 mm (BxTxH)

INHALT	FARBEN	ART.-NR.	EAN CODE	VE
Packung mit 50 Stück	<input type="checkbox"/> transparent	100 552 031	4 002 030 018 426	1



## PENDELHEFTER - KARTON

- Stabiler Deckel aus Manilakarton (RC) mit Organisationsdruck
- Mit hochwertigem Metallpendelbeschlag
- Mit Amtsheftung, Schlitzstanzung für Stecksignale, Sichtreiter und Sichtleisten im Rückdeckel
- Für ca. 200 DIN A4-Blätter
- Größe: 318 x 265 mm (BxH)



[www.blauer-engel.de/uz56](http://www.blauer-engel.de/uz56)

FARBEN	ART.-NR.	EAN CODE	VE	ART.-NR.	EAN CODE	VE	
		250 g/qm				320 g/qm	
■	100 560 080	4 002 030 901 063	50	100 560 086	4 002 030 901 193	50	
■	100 560 081	4 002 030 901 070		100 560 088	4 002 030 901 216		
■	100 560 082	4 002 030 901 087		100 560 089	4 002 030 901 223		
■	100 560 083	4 002 030 901 094		100 560 090	4 002 030 901 230		
■	100 560 084	4 002 030 901 100		100 560 091	4 002 030 901 247		
■	100 560 085	4 002 030 901 117		100 560 092	4 002 030 901 254		
■				100 560 087	4 002 030 901 209		
		230 g/qm					
■	100 560 107	4 002 030 904 910	50				

## PENDEL TASCHE - KARTON

- Stabiler Deckel aus Manilakarton (RC) mit Organisationsdruck
- Mit hochwertigem Metallpendelbeschlag
- Schlitzstanzung für Stecksignale, Sichtreiter und Sichtleisten, seitlich geschlossen mit Dehnfröschen
- Für ca. 330 DIN A4-Blätter
- Größe: 318 x 265 mm (BxH)



[www.blauer-engel.de/uz56](http://www.blauer-engel.de/uz56)

FARBEN	ART.-NR.	EAN CODE	VE	ART.-NR.	EAN CODE	VE	
		320 g/qm				230 g/qm	
■	100 570 029	4 002 030 911 000	50			50	
■	100 570 030	4 002 030 911 017					
■	100 570 031	4 002 030 911 024					
■	100 570 032	4 002 030 911 031					
■				100 570 033	4 002 030 914 803	50	

## PENDELHEFTER MIT TASCHE IM RÜCKENDECKEL - KARTON

- Stabiler Deckel aus 320g/qm Manilakarton (RC) mit Organisationsdruck
- Mit hochwertigem Metallpendelbeschlag
- Schlitzstanzung für Stecksignale, Sichtreiter und Sichtleisten, mit Tasche
- Für ca. 200 DIN A4-Blätter
- Größe: 318 x 265 mm (BxH)



[www.blauer-engel.de/uz56](http://www.blauer-engel.de/uz56)

FARBEN	ART.-NR.	EAN CODE	VE	ART.-NR.	EAN CODE	VE	
		kfm. Heftung				Amtsheftung	
■	100 570 023	4 002 030 901 445	50	100 570 019	4 002 030 901 483	50	
■	100 570 024	4 002 030 901 452		100 570 020	4 002 030 901 490		
■	100 570 025	4 002 030 901 469		100 570 021	4 002 030 901 506		
■	100 570 026	4 002 030 901 476		100 570 022	4 002 030 901 513		

## PENDELHEFTER MIT TASCHE IM RÜCKENDECKEL - KARTON

- Stabiler Deckel aus 230g/qm Natronkarton mit Organisationsdruck
- Mit hochwertigem Metallpendelbeschlag
- Für kaufmännische Heftung, Schlitzstanzung für Stecksignale, Sichtreiter und Sichtleisten, mit Tasche
- Für ca. 200 DIN A4-Blätter
- Größe: 318 x 265 mm (BxH)



[www.blauer-engel.de/uz56](http://www.blauer-engel.de/uz56)

FARBEN	ART.-NR.	EAN CODE	VE
		kfm. Heftung	
■	100 570 027	4 002 030 904 835	50

## PENDELHEFTER - KARTON

- Stabiler Deckel aus Manilakarton (RC) mit Organisationsdruck
- Mit hochwertigem Metallpendelbeschlag
- Mit kaufm. Heftung, Schlitzstanzung für Stecksignale, Sichtreiter und Sichtleisten im Rückdeckel
- Für ca. 200 DIN A4-Blätter
- Größe: 318 x 265 mm (BxH)

FARBEN	ART.-NR.	EAN CODE	VE	ART.-NR.	EAN CODE	VE	
		250 g/qm				320 g/qm	
■	100 560 093	4 002 030 901 001	50	100 560 099	4 002 030 901 124	50	
■	100 560 094	4 002 030 901 018		100 560 101	4 002 030 901 148		
■	100 560 095	4 002 030 901 025		100 560 102	4 002 030 901 155		
■	100 560 096	4 002 030 901 032		100 560 103	4 002 030 901 162		
■	100 560 097	4 002 030 901 049		100 560 104	4 002 030 901 179		
■	100 560 098	4 002 030 901 056		100 560 105	4 002 030 901 186		
■				100 560 100	4 002 030 901 131		
		230 g/qm					
■	100 560 106	4 002 030 904 811	50				



[www.blauer-engel.de/uz56](http://www.blauer-engel.de/uz56)

## PENDELHEFTER 4 TRENNBLÄTTER - KARTON

- Stabiler Deckel aus 230g/qm Natronkarton (RC) mit Organisationsdruck
- Mit hochwertigem Metallpendelbeschlag
- Mit 4 kaufmännischen Heftungen und Dehntasche am Rückdeckel, mit Schlitzstanzung für Stecksignale, Sichtreiter und Sichtleisten
- Größe: 318 x 275 mm (BxH)

FORMAT	KAPAZITÄT	FARBEN	ART.-NR.	EAN CODE	VE
A4	200 A4-Blätter	■	100 420 923	4 002 030 028 678	20



[www.blauer-engel.de/uz56](http://www.blauer-engel.de/uz56)

## PENDELMAPPE - KARTON

- Stabiler Deckel aus 230g/qm Natronkarton (RC) mit Organisationsdruck
- Mit hochwertigem Metallpendelbeschlag
- Mit Schlitzstanzung für Stecksignale, Sichtreiter und Sichtleisten, seitlich offen
- Größe: 318 x 265 mm (BxH)

FORMAT	KAPAZITÄT	FARBEN	ART.-NR.	EAN CODE	VE
A4	330 A4-Blätter	■	100 570 034	4 002 030 934 801	50



[www.blauer-engel.de/uz56](http://www.blauer-engel.de/uz56)

## PENDELHEFTER ZWEIFALZ - KARTON

- Stabiler Deckel aus 320g/qm Manilakarton (RC) mit Organisationsdruck
- Mit hochwertigem Metallpendelbeschlag
- Für kaufmännischeheftung und Amtsheftung, Schlitzstanzung für Stecksignale, Sichtreiter und Sichtleisten
- Größe: 318 x 275 mm (BxH)

FORMAT	KAPAZITÄT	FARBEN	ART.-NR.	EAN CODE	VE
A4	200 A4-Blätter	■	100 420 895	4 002 030 901 407	25
		■	100 420 896	4 002 030 901 414	
		■	100 420 897	4 002 030 901 421	
		■	100 420 898	4 002 030 901 438	



[www.blauer-engel.de/uz56](http://www.blauer-engel.de/uz56)

## PENDELSAMMLER - HARTPAPPE

- Pendelsammler aus 1,6 mm stabiler Hartpappe
- Mit hochwertigem Metallpendelbeschlag
- Mit Greiffausschnitt und Beschriftungsschild, hinten geschlossen, Bodenbreite 80 mm
- Größe: 330 x 82 x 270 mm (BxTxH)

FORMAT	KAPAZITÄT	FARBEN	ART.-NR.	EAN CODE	VE
A4	750 A4-Blätter	■	100 420 938	4 002 030 964 181	5



[www.blauer-engel.de/uz56](http://www.blauer-engel.de/uz56)

## PENDELRÖNTGENFILMTASCHE - KARTON

- Stabile Tasche aus 180g/qm Natronkarton (RC) mit Organisationsdruck
- Mit hochwertigem Metallpendelbeschlag
- Drei Seiten geschlossen, vorne offen
- Größe: 410 x 435 mm (BxH)

KAPAZITÄT	FARBEN	ART.-NR.	EAN CODE	VE
für großformatige Unterlagen wie Röntgenfilme etc		100 420 892	4 002 030 902 312	50



[www.blauer-engel.de/uz56](http://www.blauer-engel.de/uz56)



## PENDELORDNER RADO - HARTPAPPE

- Pendelordner aus stabiler Hartpappe
- Mit hochwertigem Hängeclip
- Mit präzise schließender Hebelmechanik, Rado-Ausführung
- Größe: 318 x 50 x 275 mm (BxTxH)

FORMAT	KAPAZITÄT	FARBEN	ART.-NR.	EAN CODE	VE
A4	260 DIN A4-Blätter		100 022 644	4 002 030 954 144	20



[www.blauer-engel.de/uz56](http://www.blauer-engel.de/uz56)



## PENDELMAPPE SPEKTRAL - KRAFTKARTON

- Stabiler Deckel aus 230g/qm Kraftkarton (RC) mit Organisationsdruck
- Mit hochwertigen Metallpendelbeschlägen
- Rückdeckel mit vorstehendem Tab, Schlitzstanzung für Stecksignale, seitlich offen
- Größe: 323 x 268 mm (BxH)

FORMAT	KAPAZITÄT	FARBEN	ART.-NR.	EAN CODE	VE
A4	330 DIN A4-Blätter		100 420 899	4 002 030 934 016	50



[www.blauer-engel.de/uz56](http://www.blauer-engel.de/uz56)



## PENDELHEFTER SPEKTRAL - KRAFTKARTON

- Stabiler Deckel aus 230g/qm Kraftkarton (RC) mit Organisationsdruck
- Mit hochwertigem Metallpendelbeschlag
- Amtsheftung oder kaufmännische Heftung, Rückdeckel mit vorstehendem Tab, mit Schlitzstanzung für Stecksignale
- Größe: 323 x 265 mm (BxH)

FORMAT	KAPAZITÄT	FARBEN	VARIANTE	ART.-NR.	EAN CODE	VE
A4	200 DIN A4-Blätter		kfm. Heftung	400 014 375	4 002 030 904 019	50
			Amtsheftung	100 420 894	4 002 030 904 026	



[www.blauer-engel.de/uz56](http://www.blauer-engel.de/uz56)



## EINSTELLMAPPE SPEKTRAL - KRAFTKARTON

- Stabiler Kartondeckel aus 230g/qm Kraftkarton (RC) mit Organisationsdruck
- Mit vorstehendem Tab zur Organisation
- Mit Schlitzstanzung für Stecksignale
- Größe: 323 x 230 mm (BxH)

FORMAT	KAPAZITÄT	FARBEN	ART.-NR.	EAN CODE	VE
A4	130 DIN A4-Blätter		100 551 998	4 002 030 804 012	100

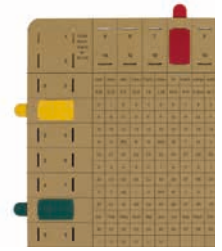


[www.blauer-engel.de/uz56](http://www.blauer-engel.de/uz56)



## STECKSIGNAL - KUNSTSTOFF

- Stecksignal aus PVC im 100er-Pack
- Zum Einstecken in Doppelschlitzstanzungen von ELBA Pendelregistrator und ELBA Einstellmappen
- Größe: 15 x 1 x 55 mm (BxTxH)



FARBEN	ART.-NR.	EAN CODE	FARBEN	ART.-NR.	EAN CODE	FARBEN	ART.-NR.	EAN CODE	VE
	100 420 849	4 002 030 022 522		100 420 853	4 002 030 022 560		100 420 860	4 002 030 022 607	1
	100 420 850	4 002 030 022 539		100 420 857	4 002 030 022 584		100 552 019	4 002 030 022 515	
	100 420 851	4 002 030 022 546		100 420 859	4 002 030 022 591		100 552 030	4 002 030 022 614	

## PENDELLEITKARTEN - KUNSTSTOFF

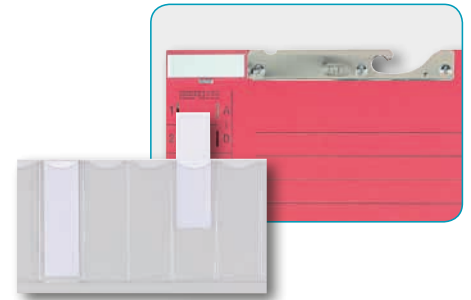
- Pendelleitkarte mit Sichtreiter und mit Blanko-Beschriftungsschildchen
- Zur Unterteilung von Pendelregistrator
- Mit zwei Sichtreitergrößen: 25 und 50 mm, mit Feststeller
- Größe: 220 x 13 x 51 mm (BxTxH)



FARBEN	ART.-NR.	EAN CODE	VE
	100 420 900	4 002 030 981 508	25

## PENDELEINSTECKSCHILD - KUNSTSTOFF

- Selbstklebendes Fensterschild aus 0,2 mm PVC mit auswechselbarem Beschriftungsschild
- Erweitert Beschriftungsmöglichkeit von Pendelregistrator und anderen Behältnissen
- Beutel mit 50 Stück
- Größe: 50 x 2 x 18 mm (BxTxH)



FARBEN	ART.-NR.	EAN CODE	VE
	100 420 914	4 002 030 995 260	1

## PENDELSICHTLEISTEN - KUNSTSTOFF

- Sichtleiste aus PVC zur Beschriftung von ELBA Pendelregistrator
- Enden der Sichtleisten mit integriertem Schutz gegen ein Herausfallen der Beschriftungsstreifen
- Beutel mit 50 Stück



FARBEN	GRÖSSE	ART.-NR.	EAN CODE	VE
	10x17x100 mm	100 420 918	4 002 030 997 110	1
	10x17x200 mm	100 420 919	4 002 030 997 219	

## HÄNGESTECKER - KUNSTSTOFF

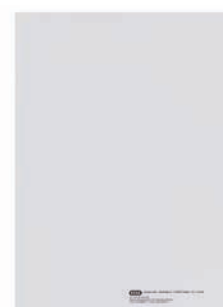
- Aus leichtem Polystyrol im 100er-Pack
- Zum Umrüsten von Pendelheftern mit geklammerten Rand in Hängehefter
- Größe: 43 x 3 x 32 mm (BxTxH)



FARBEN	ART.-NR.	EAN CODE	VE
	100 420 901	4 002 030 046 276	1

## ORGANISATIONSSTREIFEN - KARTON

- Beschriftungsschild aus 160 g/qm Karton, ohne Druck
- Zum Einstecken in ELBA-Pendelsichtleisten 10 und 20 cm
- Bogen durch Mittelperforation mit 30 Streifen à 20 cm oder 60 Streifen à 10 cm, 1 VE = 10 Bogen
- Größe: 8 x 0,4 x 200 mm (BxTxH)



FARBEN	ART.-NR.	EAN CODE	VE
	100 420 973	4 002 030 052 734	1

## SNHELLHEFTER - KARTON

- Stabiler Schnellhefter aus 250g/qm Manilakarton (RC)
- Vorder- und Rückendeckel mit Beschriftungslinien, für kaufmännische Heftung oder Amtsheftung
- Größe: 240 x 2 x 318 mm (BxTxH)



FORMAT	KAPAZITÄT	FARBEN	ART.-NR.	EAN CODE	VE
A4	200 DIN A4-Blätter		100 090 773	4 002 030 201 040	100
			100 090 777	4 002 030 201 057	
			100 090 778	4 002 030 201 064	
			100 090 781	4 002 030 201 071	
			100 090 782	4 002 030 201 088	
			100 090 783	4 002 030 201 095	
			100 090 784	4 002 030 201 101	



## SNHELLHEFTER CHIC - KARTON

- Stabiler Schnellhefter aus 320g/qm Intensivkarton (RC)
- Designaufdruck, Vorderdeckel mit Beschriftungslinien, für kaufmännische Heftung
- Größe: 240 x 2 x 318 mm (BxTxH)



FORMAT	KAPAZITÄT	FARBEN	ART.-NR.	EAN CODE	VE
A4	200 DIN A4-Blätter		100 090 785	4 002 030 201 118	25
			100 090 786	4 002 030 201 125	
			100 090 787	4 002 030 201 132	
			100 090 788	4 002 030 201 149	
			100 090 789	4 002 030 047 914	
			100 090 790	4 002 030 047 921	
			100 090 791	4 002 030 047 938	



[www.blauer-engel.de/uz56](http://www.blauer-engel.de/uz56)

## DOPPELFALZHEFTER - KARTON

- Stabiler Hefter aus 320g/qm Manilakarton (RC)
- Mit zwei beweglichen Falzen, 1. Falz: kaufmännische Heftung, 2. Falz: Amtsheftung
- Größe: 235 x 4 x 318 mm (BxTxH)



FORMAT	KAPAZITÄT	FARBEN	ART.-NR.	EAN CODE	VE
A4	200 DIN A4-Blätter		100 421 220	4 002 030 231 009	50
			100 421 221	4 002 030 231 016	
			100 421 222	4 002 030 231 023	
			100 421 223	4 002 030 231 030	

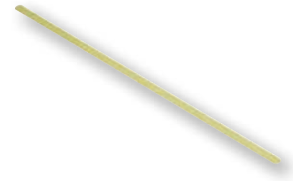


[www.blauer-engel.de/uz56](http://www.blauer-engel.de/uz56)

## HEFTZUNGE - METALL

- Für Schnellhefter
- Aus Metall. Messingfarben lackiert
- Beutel mit 100 Stück
- Größe: 4,5 x 0,1 x 165 mm (BxTxH)

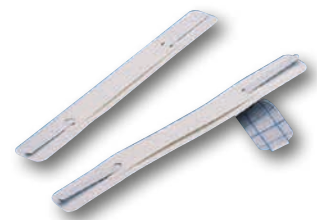
KAPAZITÄT	FARBEN	ART.-NR.	EAN CODE	VE
200 Blatt	■	<b>100 420 790</b>	4 002 030 023 284	1



## HEFTZUNGE - SELBSTKLEBEND - PVC

- Selbstklebende Heftzunge mit Deckleiste aus PVC
- Für Schriftgut mit 8 cm Lochung
- Beutel mit 100 Stück
- Größe: 20 x 0,2 x 150 mm (BxTxH)

KAPAZITÄT	FARBEN	ART.-NR.	EAN CODE	VE
200 Blatt	□	<b>100 420 794</b>	4 002 030 028 807	1



## DOPPELHEFTZUNGE - METALL

- Für Schnellhefter
- Aus Metall. Messingfarben lackiert
- Beutel mit 100 Stück
- Größe: 5 x 0,2 x 160 mm (BxTxH)

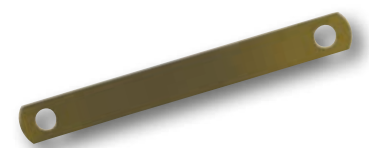
KAPAZITÄT	FARBEN	ART.-NR.	EAN CODE	VE
2 x 200 Blatt	■	<b>100 420 791</b>	4 002 030 098 022	1



## DECKKLEISTE - METALL

- Für Schnellhefter
- Aus Metall. Messingfarben lackiert
- Beutel mit 100 Stück
- Größe: 11 x 0,1 x 95 mm (BxTxH)

FARBEN	ART.-NR.	EAN CODE	VE
■	<b>100 420 792</b>	4 002 030 023 277	1





## UMLAUFMAPPE - KARTON

- Stabiler Deckel aus 250g/qm Manilakarton (RC) mit Aufdruck
- Mit zwei Sichtlöcher
- Kästchendruck auf allen 4 Seiten
- Größe: 230 x 2 x 318 mm (BxTxH)

FORMAT	KAPAZITÄT	FARBEN	ART.-NR.	EAN CODE	VE
A4	100 A4-Blätter		100 091 657	4 002 030 045 583	50
			100 091 658	4 002 030 045 613	
			100 091 659	4 002 030 045 644	
			100 091 660	4 002 030 045 675	
			100 091 661	4 002 030 045 705	
			100 091 662	4 002 030 045 736	



[www.blauer-engel.de/uz56](http://www.blauer-engel.de/uz56)



## KLEMMHANDMAPPE - KARTON

- Stabile Mappe aus 250g/qm Manilakarton (RC) ohne Aufdruck
- Mit Klemmschieber aus Metalldraht
- Ohne Vorderdeckel
- Größe: 237 x 5 x 309 mm (BxTxH)

FORMAT	KAPAZITÄT	FARBEN	ART.-NR.	EAN CODE	VE
A4	10 DIN A4-Blätter		400 001 016	4 002 030 361 485	50
			400 001 022	4 002 030 361 492	
			400 001 024	4 002 030 361 522	
			400 001 025	4 002 030 361 508	
			400 001 027	4 002 030 361 539	
			400 001 028	4 002 030 361 546	
			400 001 030	4 002 030 361 515	



[www.blauer-engel.de/uz56](http://www.blauer-engel.de/uz56)



## AKTENMAPPE - KARTON

- Stabiler Kartondeckel aus 250g/qm Manilakarton (RC)
- Hinterflügel mit drei Einschlagklappen, Vorderflügel mit Liniendruck
- Größe: 243 x 2 x 320 mm (BxTxH)

FORMAT	KAPAZITÄT	FARBEN	ART.-NR.	EAN CODE	VE
A4	150 DIN A4-Blätter		100 091 158	4 002 030 311 046	25
			100 091 159	4 002 030 311 053	
			100 091 160	4 002 030 311 060	
			100 091 161	4 002 030 311 077	
			100 091 162	4 002 030 311 084	
			100 091 163	4 002 030 311 091	
			100 091 164	4 002 030 311 107	



[www.blauer-engel.de/uz56](http://www.blauer-engel.de/uz56)



## AKTENDECKEL - KARTON

- Stabiler Kartondeckel ohne Aufdruck
- Aus 250g/qm Manilakarton (RC)
- Größe: 230 x 2 x 318 mm (BxTxH)

FORMAT	KAPAZITÄT	FARBEN	ART.-NR.	EAN CODE	VE
A4	100 DIN A4-Blätter		100 091 649	4 002 030 050 723	100
			100 091 650	4 002 030 050 761	
			100 091 651	4 002 030 050 785	
			100 091 652	4 002 030 050 808	
			100 091 653	4 002 030 050 822	
			100 091 654	4 002 030 050 846	
			100 091 655	4 002 030 050 860	



[www.blauer-engel.de/uz56](http://www.blauer-engel.de/uz56)



## DOKUMENTENMAPPE - HARTPAPPE

- Box aus 1,4 mm stabiler Hartpappe
- Mit drei Einschlagklappen, Beschriftungsschildchen und Druckknopfverschluss
- Größe: 245 x 318 mm (BxH)

FORMAT	FÜLLVERMÖGEN	FARBEN	ART.-NR.	EAN CODE	VE
A4	1 cm für ca. 80 DIN A4-Blätter		400 000 992	4 002 030 027 084	1
	2 cm für ca. 180 DIN A4-Blätter		400 000 993	4 002 030 027 077	
	3 cm für ca. 280 DIN A4-Blätter		400 000 994	4 002 030 027 060	
	4 cm für ca. 380 DIN A4-Blätter		400 001 926	4 002 030 314 146	
	6 cm für ca. 580 DIN A4-Blätter		400 001 922	4 002 030 016 224	
	6 cm für ca. 580 DIN A4-Blätter		400 000 985	4 002 030 314 160	
	8 cm für ca. 780 DIN A4-Blätter		400 001 923	4 002 030 016 286	
8 cm für ca. 780 DIN A4-Blätter		400 000 989	4 002 030 314 184		
8 cm für ca. 780 DIN A4-Blätter		400 000 988	4 002 030 016 347		



[www.blauer-engel.de/uz56](http://www.blauer-engel.de/uz56)



## MANUAL ARCHIVBOXEN

DIE PASSENDE ARCHIVIERUNGSPRODUKTE FINDEN SIE IN UNSERER  
BROSCHÜRE FÜR ARCHIVIERUNG, AUFBEWAHRUNG UND VERSAND

ART.-NR.	SEITE	ART.-NR.	SEITE	ART.-NR.	SEITE	ART.-NR.	SEITE	ART.-NR.	SEITE	ART.-NR.	SEITE	ART.-NR.	SEITE
100 022 644	21	100 091 662	25	100 420 901	22	100 552 052	15	100 555 353	5	100 560 124	8	400 000 988	26
100 081 039	4	100 091 736	17	100 420 902	12	100 552 053	15	100 555 354	5	100 560 133	4	400 000 989	26
100 081 040	4	100 091 738	17	100 420 903	12	100 552 054	15	100 555 355	5	100 560 134	4	400 000 992	26
100 081 041	8	100 091 739	17	100 420 904	12	100 552 061	4	100 555 356	5	100 560 135	4	400 000 993	26
100 081 042	18	100 330 377	11	100 420 905	12	100 552 063	7	100 555 643	13	100 560 141	8	400 000 994	26
100 081 045	15	100 330 379	11	100 420 906	12	100 552 064	7	100 555 644	13	100 560 142	8	400 001 016	25
100 081 046	7	100 330 382	11	100 420 907	12	100 552 065	5	100 560 050	4	100 560 143	8	400 001 022	25
100 081 047	7	100 330 396	11	100 420 908	12	100 552 067	5	100 560 074	10	100 560 144	8	400 001 024	25
100 082 310	6	100 330 406	11	100 420 909	12	100 552 068	7	100 560 075	10	100 560 145	8	400 001 025	25
100 090 773	23	100 331 249	4	100 420 910	12	100 552 069	7	100 560 076	10	100 560 146	8	400 001 027	25
100 090 777	23	100 333 012	9	100 420 911	12	100 552 070	13	100 560 077	10	100 560 147	8	400 001 028	25
100 090 778	23	100 333 013	9	100 420 912	12	100 552 071	13	100 560 078	10	100 560 148	8	400 001 030	25
100 090 781	23	100 333 014	9	100 420 913	12	100 552 072	13	100 560 079	10	100 560 149	8	400 001 922	26
100 090 782	23	100 333 015	9	100 420 914	22	100 552 081	13	100 560 080	19	100 560 164	8	400 001 923	26
100 090 783	23	100 333 016	9	100 420 918	22	100 552 082	8	100 560 081	19	100 560 165	8	400 001 926	26
100 090 784	23	100 333 017	9	100 420 919	22	100 552 083	8	100 560 082	19	100 560 168	8	400 005 232	15
100 090 785	23	100 333 199	15	100 420 923	20	100 552 086	8	100 560 083	19	100 560 169	8	400 014 375	21
100 090 786	23	100 420 790	24	100 420 938	20	100 552 087	8	100 560 084	19	100 560 174	8	400 051 506	7
100 090 787	23	100 420 791	24	100 420 958	12	100 552 088	8	100 560 085	19	100 560 175	8	400 051 507	7
100 090 788	23	100 420 792	24	100 420 959	12	100 552 089	8	100 560 086	19	100 570 002	17	400 051 508	7
100 090 789	23	100 420 794	24	100 420 973	22	100 552 090	8	100 560 087	19	100 570 004	5	400 060 957	9
100 090 790	23	100 420 838	16	100 420 976	13	100 552 091	8	100 560 088	19	100 570 008	5	400 060 958	6
100 090 791	23	100 420 849	22	100 420 982	14	100 552 093	8	100 560 089	19	100 570 015	7	400 078 614	9
100 091 158	25	100 420 850	22	100 420 986	16	100 552 094	8	100 560 090	19	100 570 016	7	400 078 615	9
100 091 159	25	100 420 851	22	100 420 999	11	100 552 095	8	100 560 091	19	100 570 017	7	400 078 616	9
100 091 160	25	100 420 853	22	100 421 220	23	100 552 096	8	100 560 092	19	100 570 019	19		
100 091 161	25	100 420 857	22	100 421 221	23	100 552 097	8	100 560 093	20	100 570 020	19		
100 091 162	25	100 420 859	22	100 421 222	23	100 552 098	8	100 560 094	20	100 570 021	19		
100 091 163	25	100 420 860	22	100 421 223	23	100 552 099	8	100 560 095	20	100 570 022	19		
100 091 164	25	100 420 881	11	100 551 834	14	100 552 101	8	100 560 096	20	100 570 023	19		
100 091 649	26	100 420 884	13	100 551 905	14	100 552 102	8	100 560 097	20	100 570 024	19		
100 091 650	26	100 420 886	13	100 551 998	21	100 552 103	8	100 560 098	20	100 570 025	19		
100 091 651	26	100 420 887	13	100 551 999	16	100 552 104	8	100 560 099	20	100 570 026	19		
100 091 652	26	100 420 891	12	100 552 000	18	100 552 105	8	100 560 100	20	100 570 027	19		
100 091 653	26	100 420 892	21	100 552 015	16	100 552 106	8	100 560 101	20	100 570 029	19		
100 091 654	26	100 420 894	21	100 552 016	16	100 552 107	8	100 560 102	20	100 570 030	19		
100 091 655	26	100 420 895	20	100 552 019	22	100 552 108	8	100 560 103	20	100 570 031	19		
100 091 657	25	100 420 896	20	100 552 030	22	100 552 109	8	100 560 104	20	100 570 032	19		
100 091 658	25	100 420 897	20	100 552 031	18	100 552 110	8	100 560 105	20	100 570 033	19		
100 091 659	25	100 420 898	20	100 552 033	18	100 552 111	12	100 560 106	20	100 570 034	20		
100 091 660	25	100 420 899	21	100 552 045	13	100 555 351	5	100 560 107	19	100 570 036	6		
100 091 661	25	100 420 900	22	100 552 048	13	100 555 352	5	100 560 117	4	400 000 985	26		



*Free yourself. Get organised.*

**Hamelin GmbH**

Robert-Hamelin-Straße 1  
31028 Gronau (Leine)

Tel.: +49-(0)5182-901-0  
Telefax: +49-(0)5182-901-270

**[www.elba.de](http://www.elba.de)**

[info.hamelinde@hamelinbrands.com](mailto:info.hamelinde@hamelinbrands.com)

**ELBA**, 1917 von Erich Kraut in Wuppertal gegründet, ist heute eine Marke der traditionsreichen Groupe HAMELIN und zählt in Europa zu den führenden Marken für hochwertige Organisations- und Archivierungsprodukte für die Bereiche Büro & Verwaltung, Schule & Studium sowie für die Nutzung zu Hause. Die Werte unserer Marke finden sich in jedem Detail unserer Produkte wieder. Denn – wir bei ELBA bauen auf innovative Lösungen, anwenderfreundliche Produktfeatures und eine herausragende Qualität.