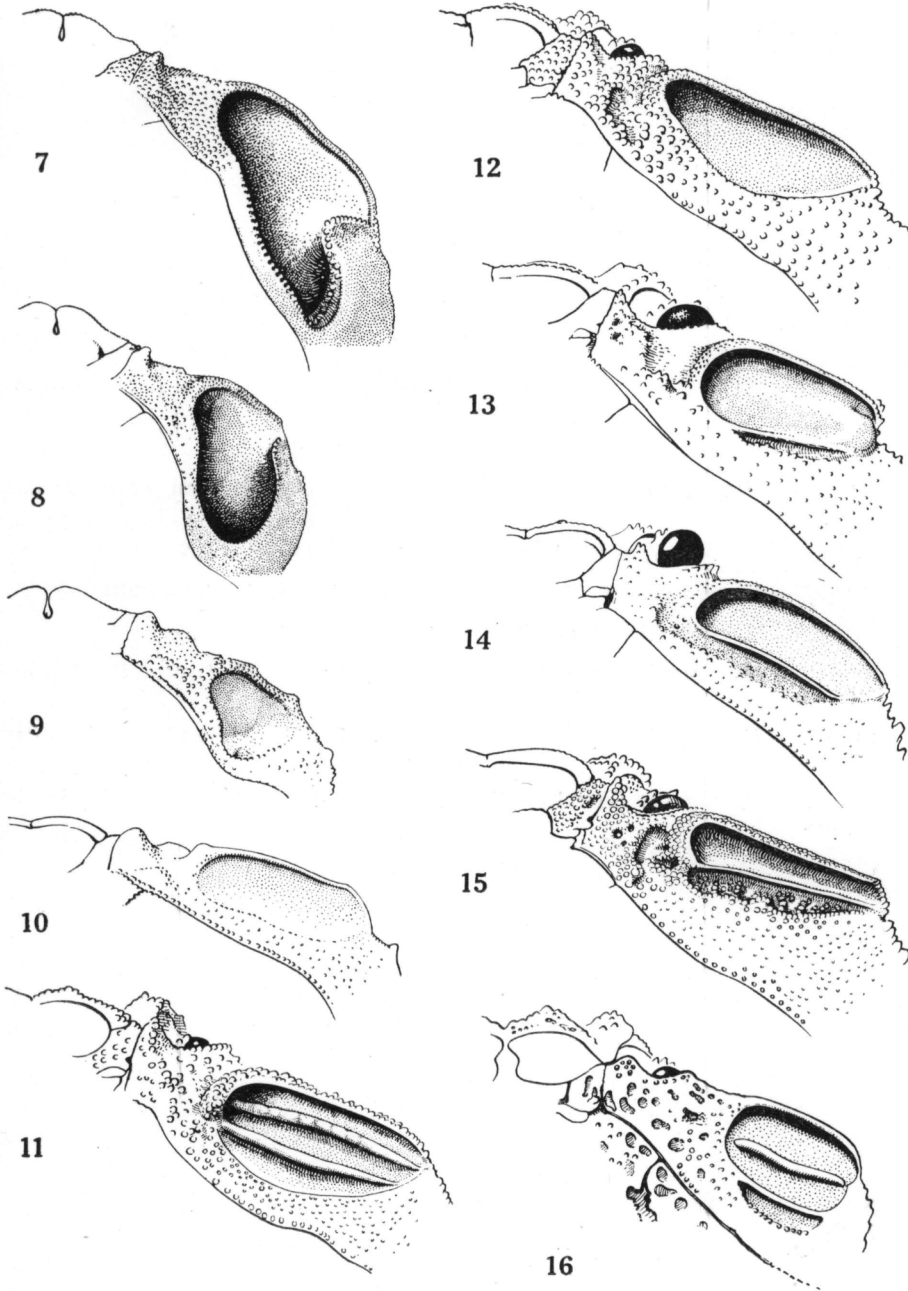


GENRES *EUXANTHUS* ET *HYPOCOLPUS*

PLANCHE II

CAVITÉ SOUS-HÉPATIQUE GAUCHE

- FIG. 7. — *Hypocolpus perfectus* sp. nov., Holotype, ♀ 53,5×38 mm, Madagascar (×0,9).
- FIG. 8. — *H. diverticulatus* (Strahl), ♂ 38×28 mm, Madagascar (×0,9).
- FIG. 9. — *Hypocolpus* sp., ♀ ovigère 36×27 mm, Golfe d'Aden (×1,1).
- FIG. 10. — *Euxanthus exsculptus* (Herbst), Type d'*E. punctatus* A. Milne Edwards, ♂ 40×25 mm, « Mer des Indes » (×1,2).
- FIG. 11. — *Hypocolpus abotti* (Rathbun), ♂ 55×40 mm, Madagascar (×1,1).
- FIG. 12. — *H. granulatus* (de Haan), ♂ 38×27 mm, Japon (×0,9).
- FIG. 13. — *H. rugosus* (Henderson), Lectotype, ♀ 17,5×12,3 mm, Tuticorin (×3).
- FIG. 14. — *H. rugosus* (Henderson), det. Laurie 1906, ♀ ovigère 18×13 mm, Golfe de Manaar (×3).
- FIG. 15. — *H. rugosus stenocoelus* ssp. nov., Syntype, ♂ 23×15 mm, Ile Maurice (×2,7).
- FIG. 16. — *H. punctatus* (Miers), Holotype, ♀ 25×18 mm, Ile Thursday (×2,2) (d'après un dessin original de I. Gordon).



GENRES *EUXANTHUS* ET *HYPOCOLPUS*

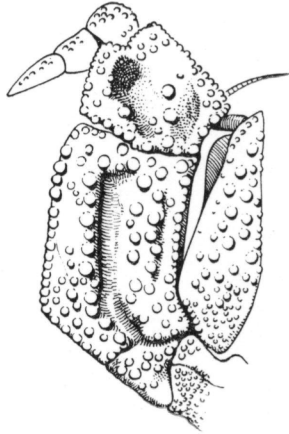
PLANCHE III

MAXILLIPÈDE EXTERNE GAUCHE

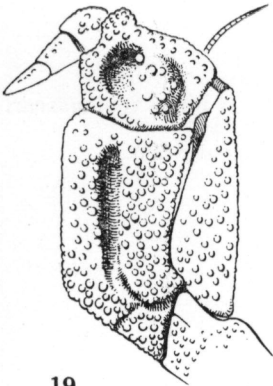
- FIG. 17. — *Hypocolpus diverticulatus* (Strahl), ♂ 38×28 mm, Madagascar (×2,3).
- FIG. 18. — *H. granulatus* (de Haan), ♂ 38×27 mm, Japon (×2,3).
- FIG. 19. — *Hypocolpus* sp., ♀ ovigère 36×27 mm, Golfe d'Aden (×2,3).
- FIG. 20. — *H. abotti* (Rathbun), ♂ 55×40 mm, Madagascar (×1,6).
- FIG. 21. — *H. rugosus stenocoelus* ssp. nov., Syntype, ♂ 23×15 mm, Ile Maurice (×4).
- FIG. 22. — *H. perfectus* sp. nov., Holotype, ♀ 53,5×38 mm, Madagascar (×1,6).
- FIG. 23. — *H. rugosus* (Henderson), Lectotype, ♀ 17,5×12,3 mm, Tuticorin (×5).



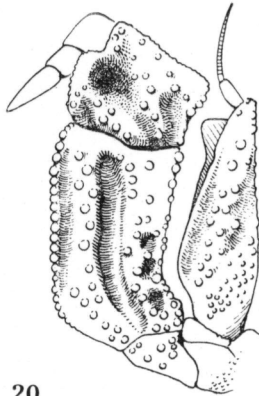
17



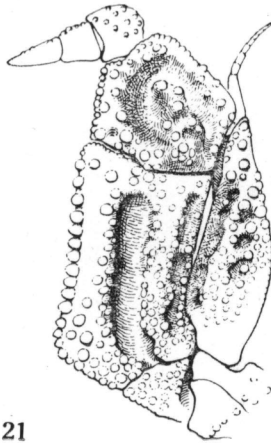
18



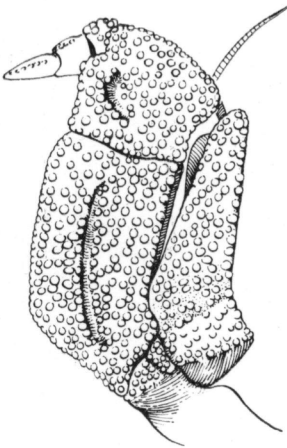
19



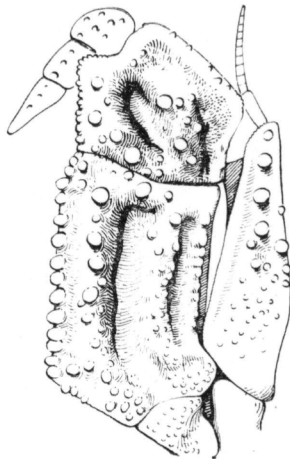
20



21



22



23

GENRES *EUXANTHUS* ET *HYPOCOLPUS*

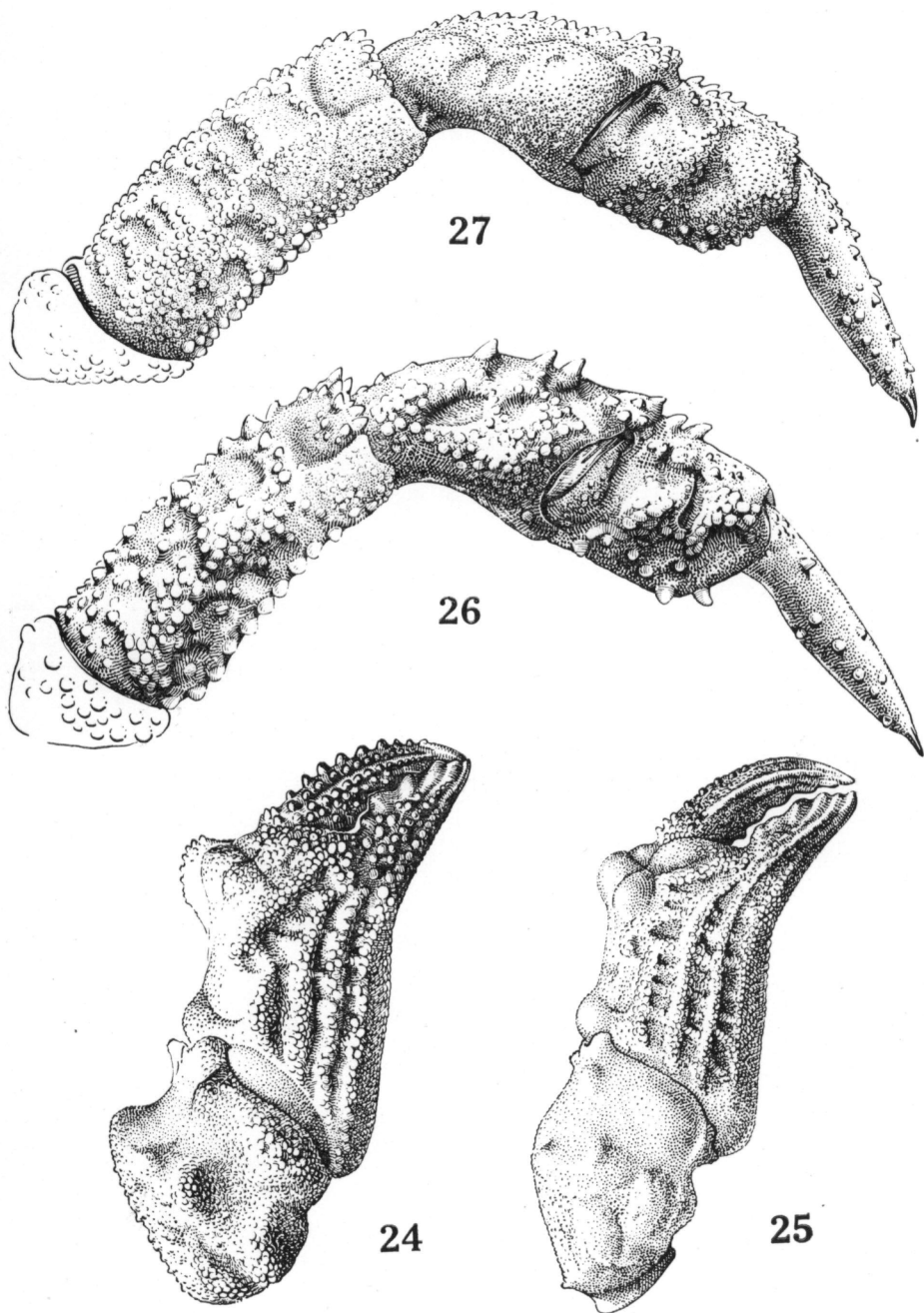
PLANCHE IV

FIG. 24, 26. — *Hypocolpus diverticulatus* (Strahl), ♀ 33×24 mm, Madagascar.

FIG. 25, 27. — *Hypocolpus* sp., ♀ ovigère 36×27 mm, Golfe d'Aden.

24 (×3,2), 25 (×2,4) : chélipède droit.

26, 27 (×5,5) : cinquième péréiopode droit.



GENRES *EUXANTHUS* ET *HYPOCOLPUS*

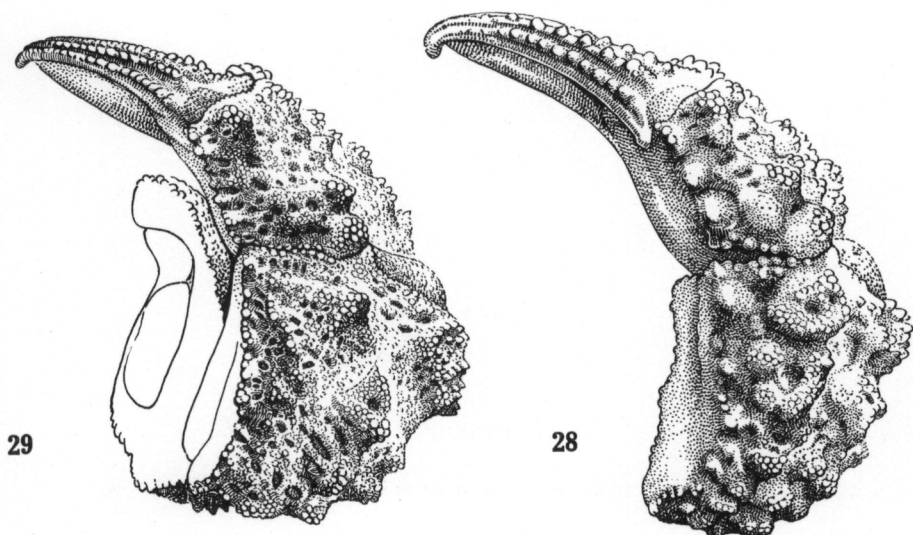
PLANCHE V

FIG. 28, 30. — *Hypocolpus rugosus* (Henderson), Lectotype, ♀ 17,5×12,3 mm, Tuticorin.

FIG. 29, 31. — *H. rugosus stenocoelus* ssp. nov., Syntype, ♂ 23×15 mm, Ile Maurice.

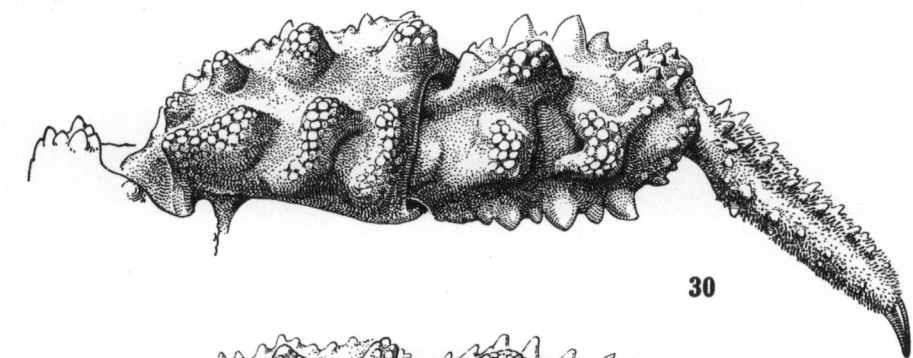
28 (×4,5), 29 (×3,2) : carpe, propode et dactyle du chélicède droit vus par dessus.

30 (×10), 31 (×7,2) : troisième péréiopode droit.

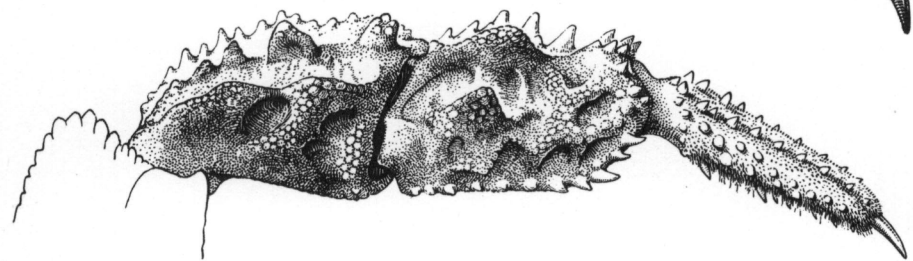


29

28



30



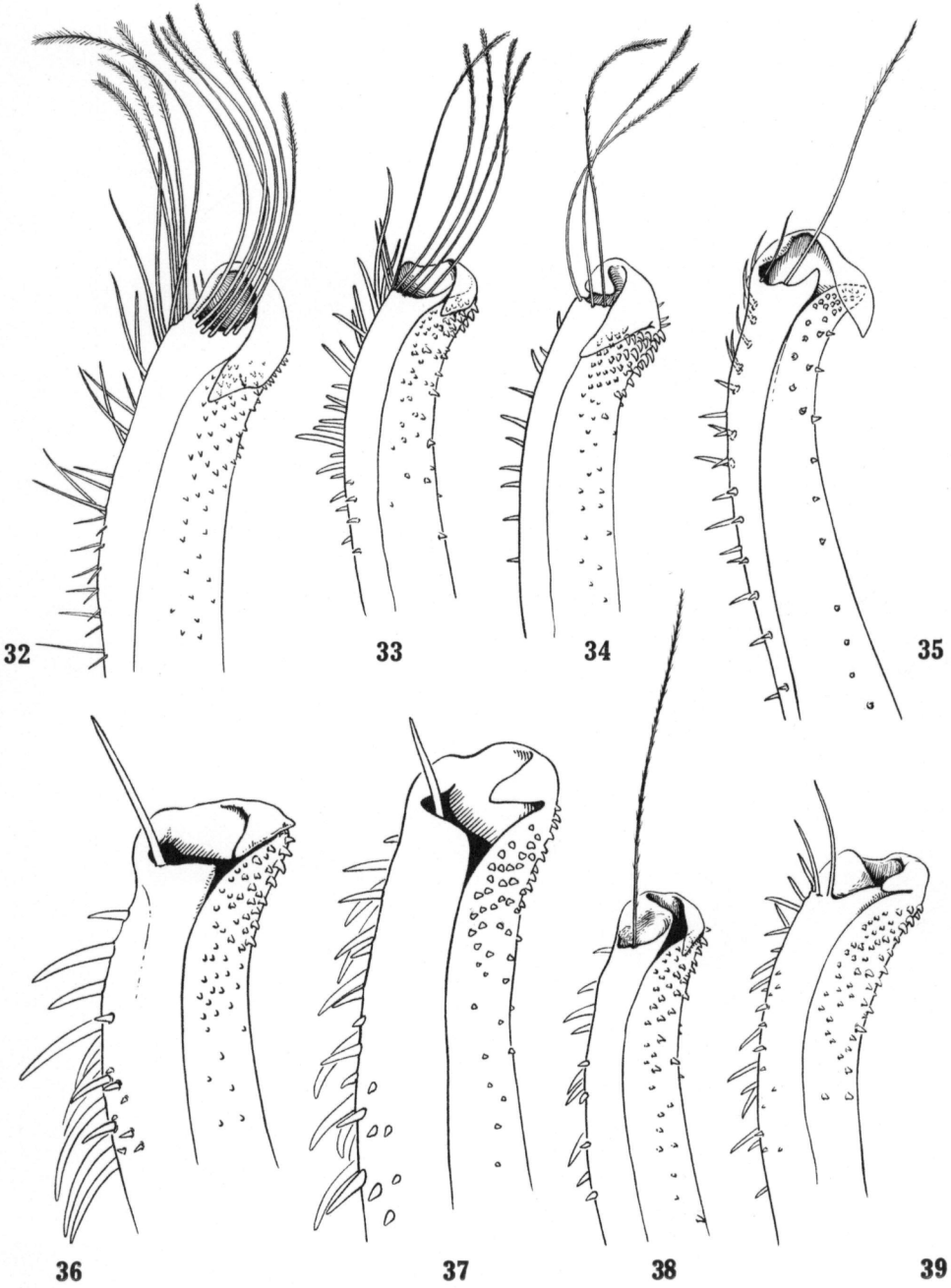
31

GENRES *EUXANTHUS* ET *HYPOCOLPUS*

PLANCHE VI

PREMIER PLÉOPODE MÂLE GAUCHE

- FIG. 32. — *Hypocolpus abotti* (Rathbun), ♂ 55 × 40 mm, Madagascar (×13).
FIG. 33. — *H. granulatus* (de Haan), ♂ 38 × 27 mm, Japon (×11),
FIG. 34. — *H. divarticulatus* (Strahl), ♂ 38×28 mm, Madagascar (×11).
FIG. 35. — *H. rugosus stenocoelus* ssp. nov., Syntype, ♂ 23×15 mm, Ile Maurice (×22).
FIG. 36. — *Euxanthus exsculptus* (Herbst), Type d'*Euxanthus punctatus* A. Milne Edwards, ♂ 40×25 mm, « Mer des Indes » (×22).
FIG. 37. — *E. exsculptus* (Herbst), ♂ 58×37 mm, Iles Philippines (×18).
FIG. 38. — *E. rugosus* Miers, ♂ 21×34 mm, Madagascar (×22).
FIG. 39. — *E. sculptilis* Dana, ♂ 52×36 mm, Ile Poulo Condor (×11).



GENRES *EUXANTHUS* ET *HYPOCOLPUS*

PLANCHE VII

FIG. 40. — *Hypocolpus rugosus* (Henderson), spécimen déterminé par Laurie (1906), ♀ ovigère 18×13 mm, Golfe de Manaar.

FIG. 41. — *Hypocolpus abotti* (Rathbun), ♂ 55×40 mm, Madagascar (moitié droite dénudée).