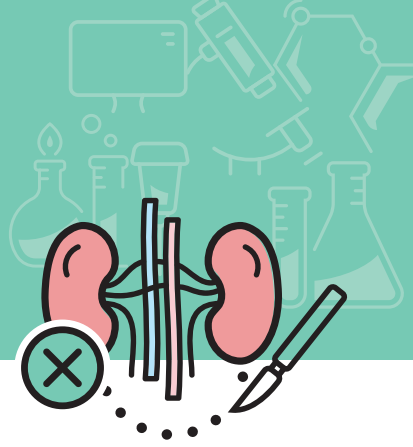


# Trasplante renal

Tratamiento de la insuficiencia renal crónica avanzada

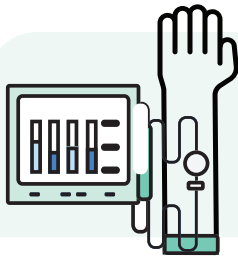


## ¿Qué es?

Consiste en **implantar un riñón** procedente de un donante cadáver o de un donante vivo a una persona que tiene insuficiencia renal crónica avanzada con la finalidad de reemplazar la función de los riñones enfermos.



## ¿Cuándo y cómo se puede hacer?



Está indicado en **pacientes que sufren insuficiencia renal crónica y que están haciendo diálisis** (hemodiálisis o diálisis peritoneal). También se puede hacer en situación de prediálisis.

Sólo se puede llevar a cabo en **pacientes con un buen estado general** y que no tengan contraindicaciones médicas o quirúrgicas.



## Tipos de trasplante renal

Puede venir de un **donante muerto** (donante cadáver) o de un **donante vivo**.

### Donante vivo

La donación del riñón la realiza un **familiar o una persona muy cercana** que da voluntariamente el riñón.



### Donante cadáver

El riñón viene de un donante que está en situación de **muerte cerebral** o por un **paro cardiorrespiratorio no recuperado**.

Es necesario estar en **lista de espera** de trasplante de riñón.

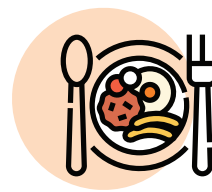
## Estilo de vida



Una vez se haya recuperado de la cirugía, podrá seguir haciendo su **vida habitual**.



En comparación con la diálisis, tendrá una **mejor calidad de vida**.



Si el riñón funciona adecuadamente, **no deberá seguir limitaciones de la dieta** ni de líquidos tan estrictos como en la diálisis.

## Medicamentos



Se requiere tomar de forma indefinida un **tratamiento con medicamentos** para evitar el rechazo del riñón trasplantado.

Puede ser habitual en algunos casos tomar otros tratamientos para controlar la presión arterial, el colesterol o la diabetes.



Es muy importante el **cumplimiento de los horarios** en la toma de la medicación.

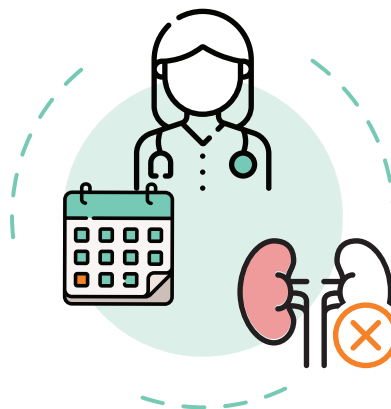
Estos medicamentos **reducen sus defensas** y en algunos casos pueden aumentar el riesgo de sufrir infecciones o tumores.



## Revisiones

Tendrá que hacer **revisiones de forma periódica** en el hospital para controlar el funcionamiento de su riñón.

La duración de un riñón trasplantado es muy variable y depende de cada paciente y de su evolución. **La duración media de un riñón trasplantado puede ser de 10-15 años.**



En caso de que falle el riñón trasplantado se puede hacer un **retrasplante**.