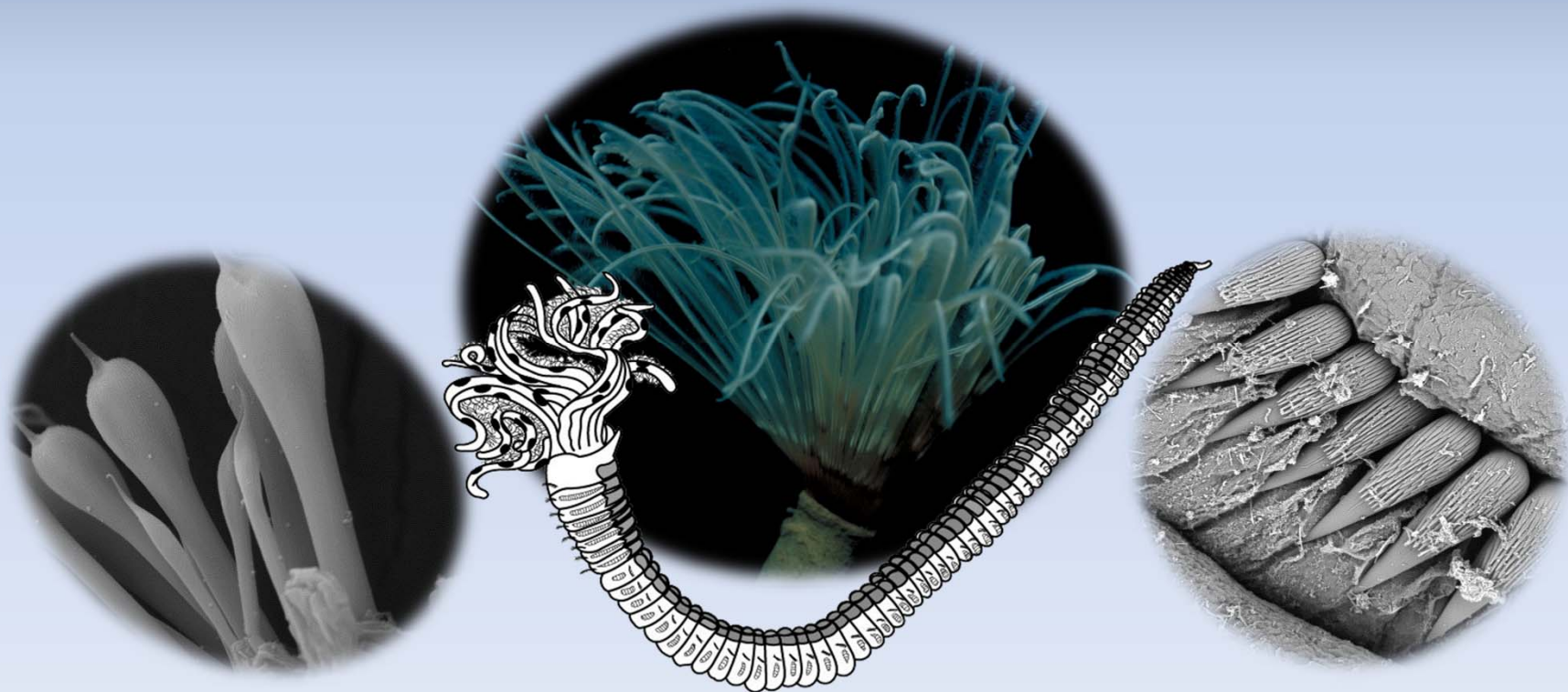


SABELLIDAE (ANNELIDA: POLYCHAETA) DE LA PENÍNSULA IBÉRICA Y LAS ISLAS BALEARES

Diego Cepeda Gómez y Patricia Lattig Matiz



INTRODUCCIÓN

En el ámbito íbero-baleár

➤ Med

con

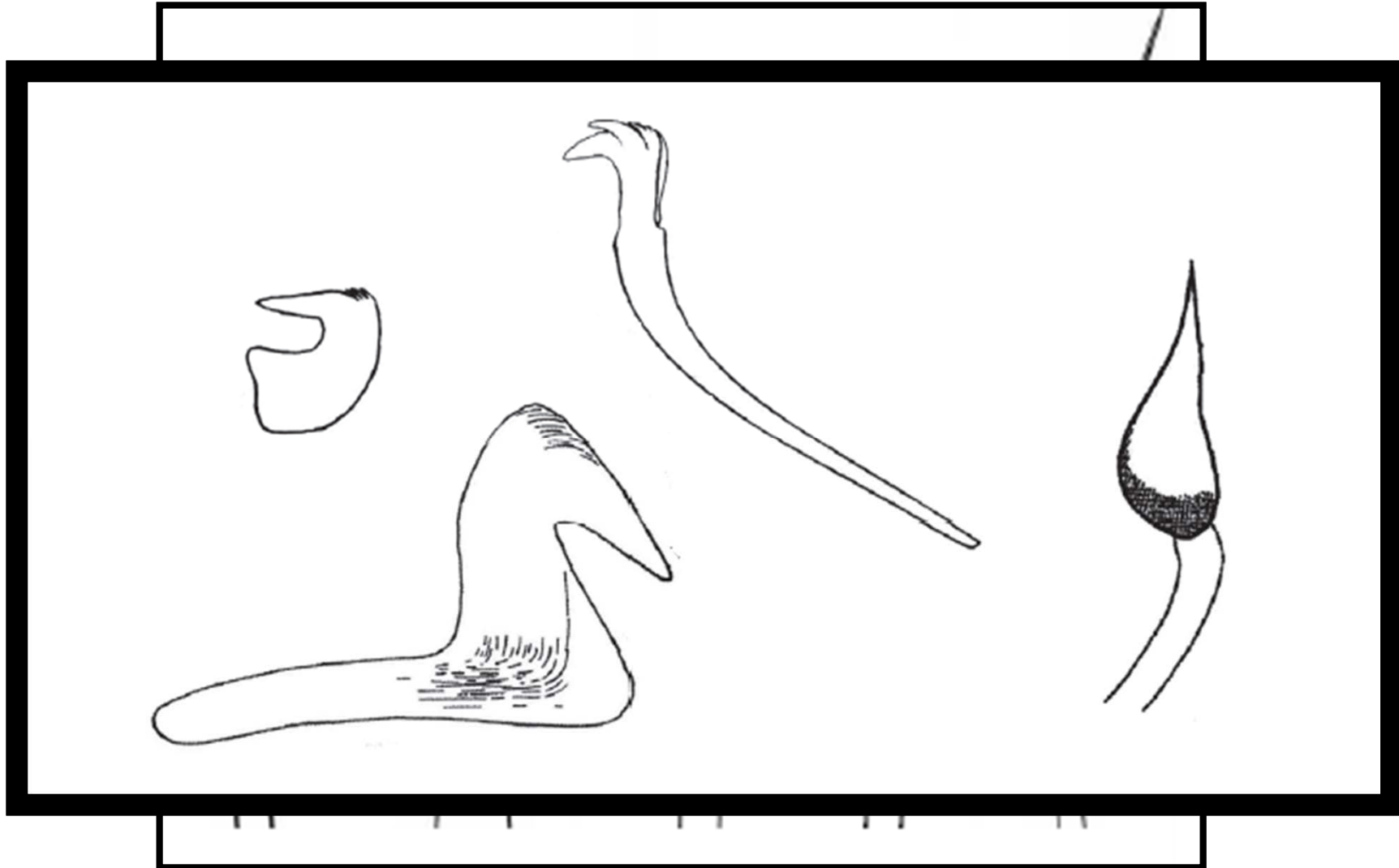


espe



INTRODUCCIÓN

Morfología general de un sabélido



INTRODUCCIÓN

Antecedentes y objetivos

ANTECEDENTES

Rioja, 1923 Revisión taxonómica de sabélidos, fabricidos y serpúlidos de la PI

Varias revisiones taxonómicas de géneros para el Mediterráneo y el Atlántico nororiental (*e.g.* **Giangrande & Licciano, 2006** ; **Tovar-Hernández *et al*, 2007**)



OBJETIVOS

Elaboración de un catálogo de especies

Aportar información de distribución y hábitat

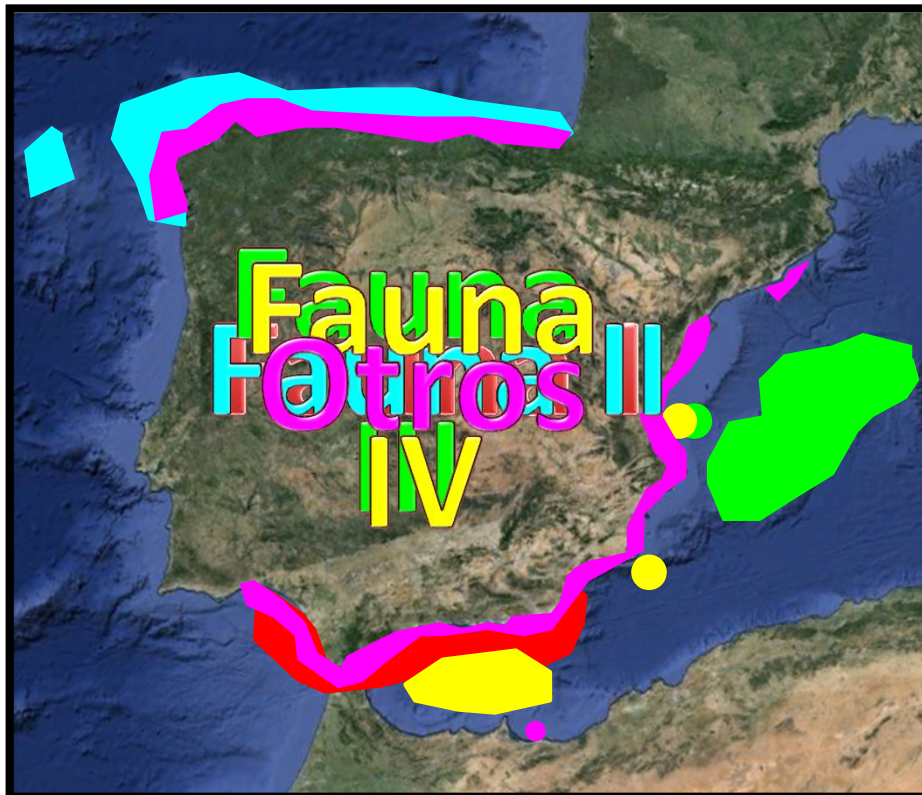
Descripción de nuevas especies

Génesis de una clave de identificación

Aportar completas descripciones taxonómicas

ÁREA Y MÉTODOS DE MUESTREO

Cuatro campañas oceanográficas
“FAUNA”



Arrastre bentónico: Bou de Vara

Buceo autónomo con escafandra



LISTADO TAXONÓMICO

2385 ejemplares

138 localidades

36 especies

NUEVOS
REGISTROS
INCORRECTAS
EN LA
LITERATURA
NUEVA
ESPECIE

- *Amphicorina rovigensis*
- *Dialychone dunerificta*

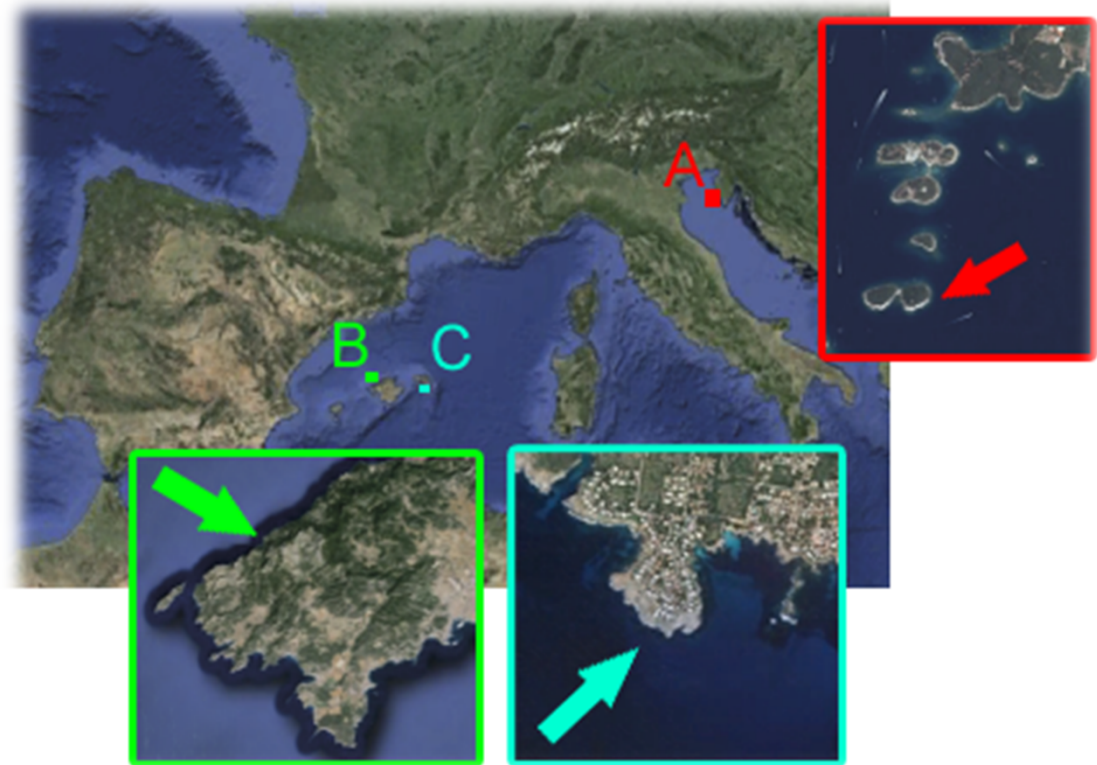
- *Chone duneri*
- *Chone infundibuliformis*
- *Megalomma vesiculosum*
- *Megalomma vigilans*

- *Megalomma lanigera*

- ***Bispira sp A***

NUEVAS CITAS

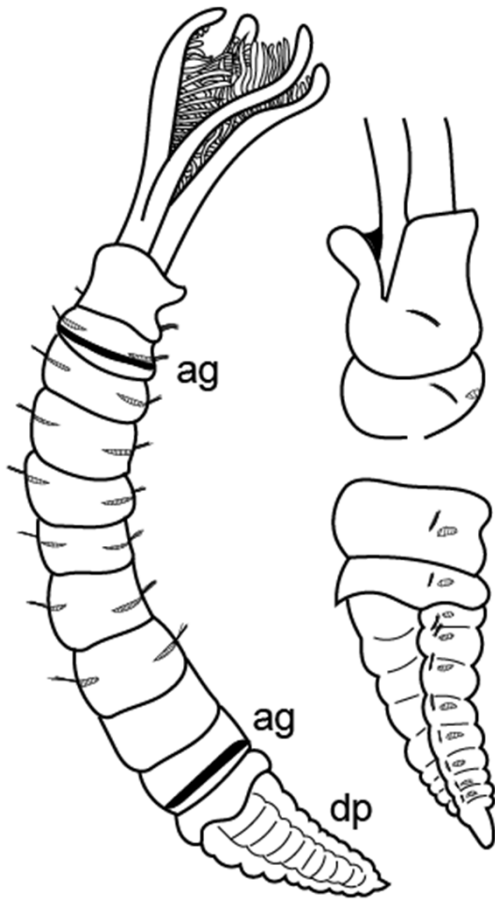
Amphicorina rovignensis



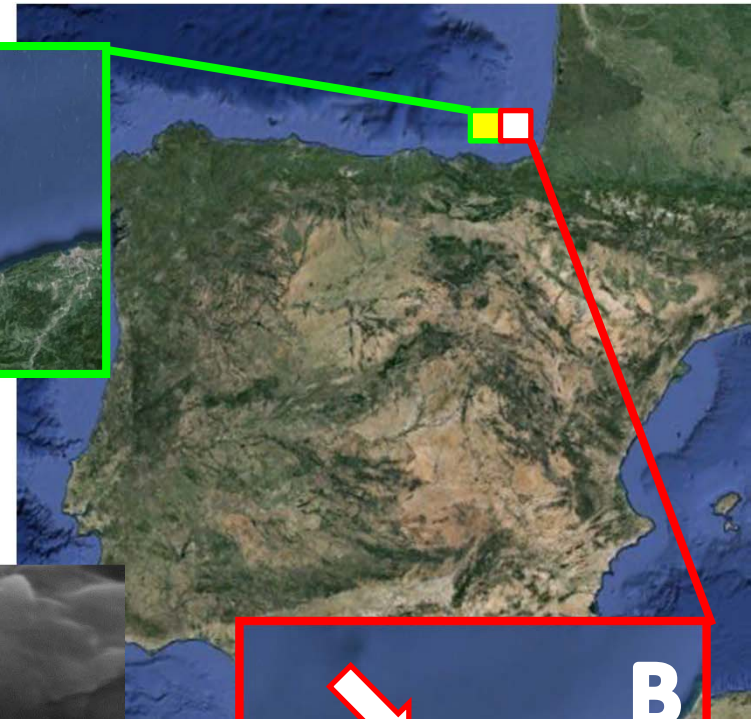
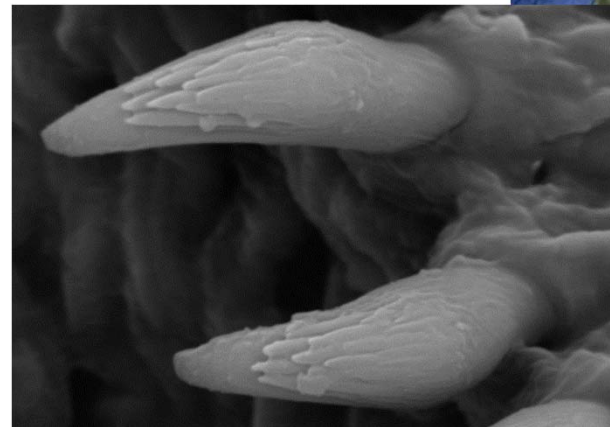
A: Sveti Ivan (Croacia)
B: Punta Jova (Mallorca)
C: Cabo Font (Menorca)

NUEVAS CITAS

Euchone limnicola



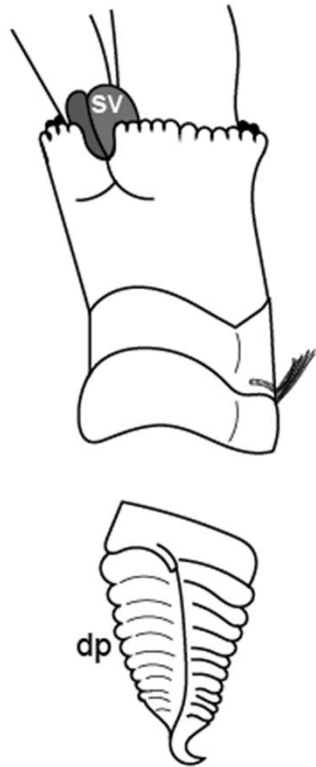
ag: anillo glandular
dp: depresión pigdial



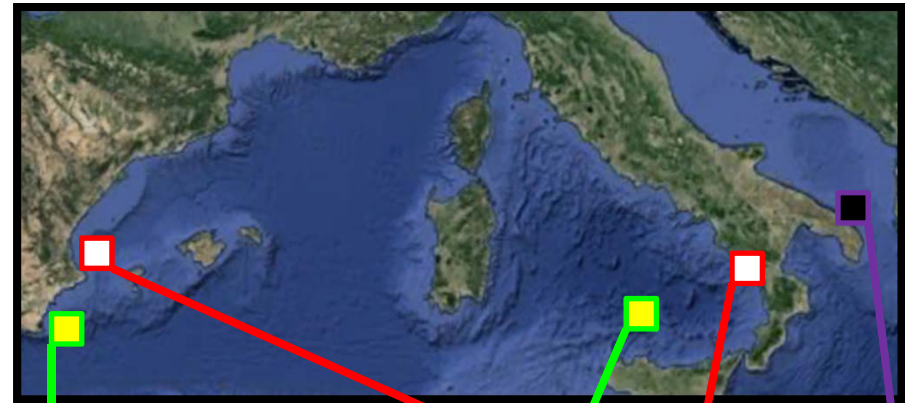
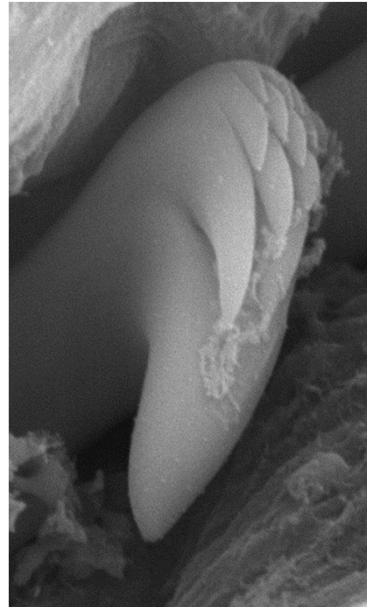
A: N de Ondárroa
B: N San Sebastián

NUEVAS CITAS

Euchone pseudolimnicola



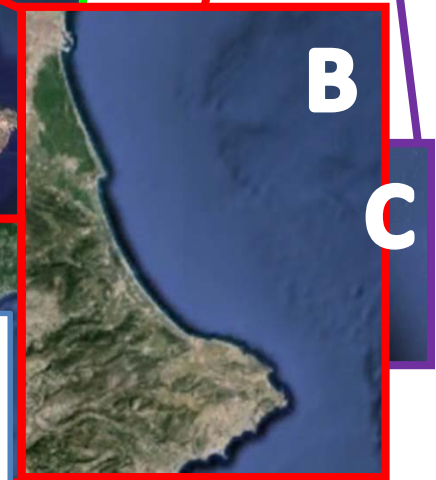
sv: sacos ventrales
dp: depresión
pigidal



A: Isla Ustica

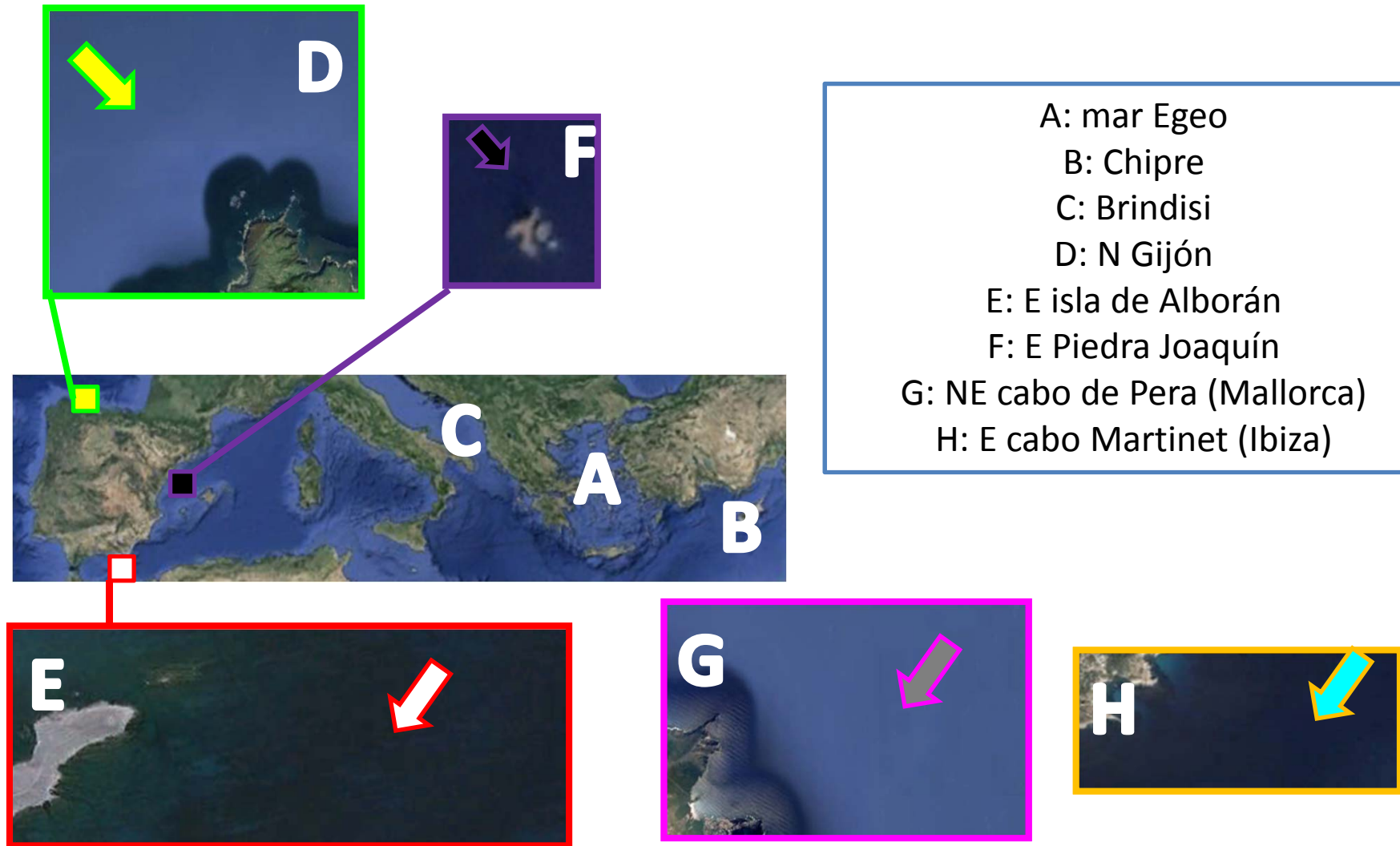
A: Bajo de Fuera (islas
Hormigas)

B: travesía cabo de San Antonio
a puerto de Valencia



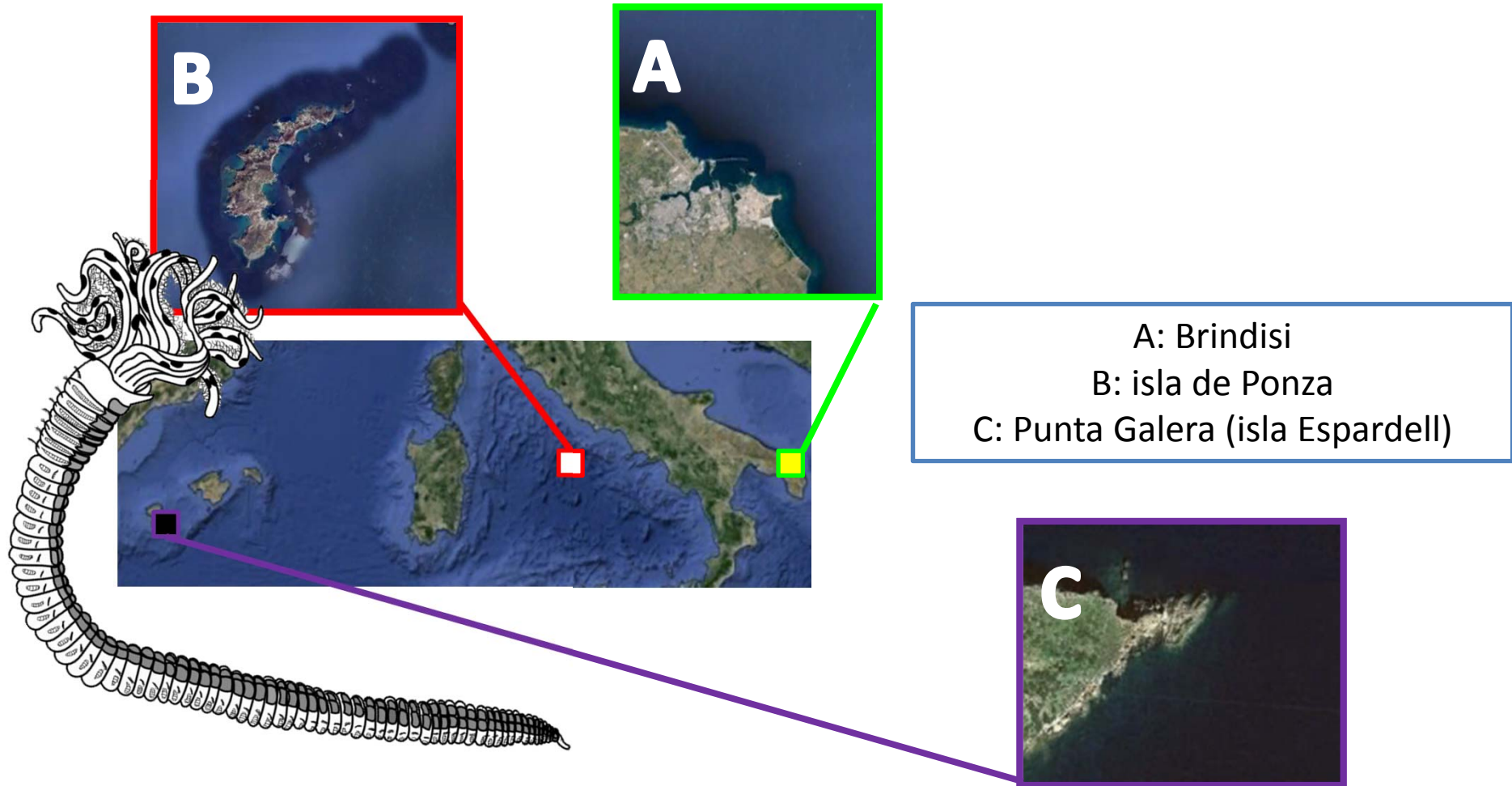
NUEVAS CITAS

Parasabella tenuicollaris



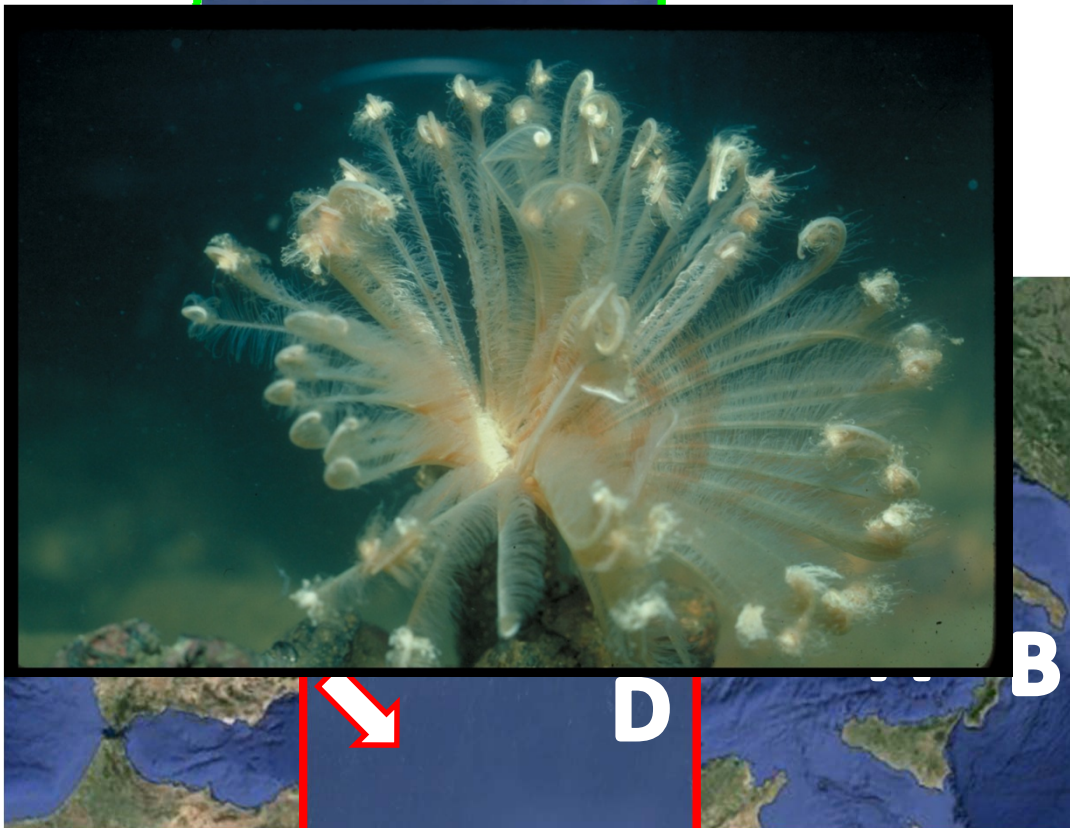
NUEVAS CITAS

Parasabella tommasi



NUEVAS CITAS

Megalomma lanigera

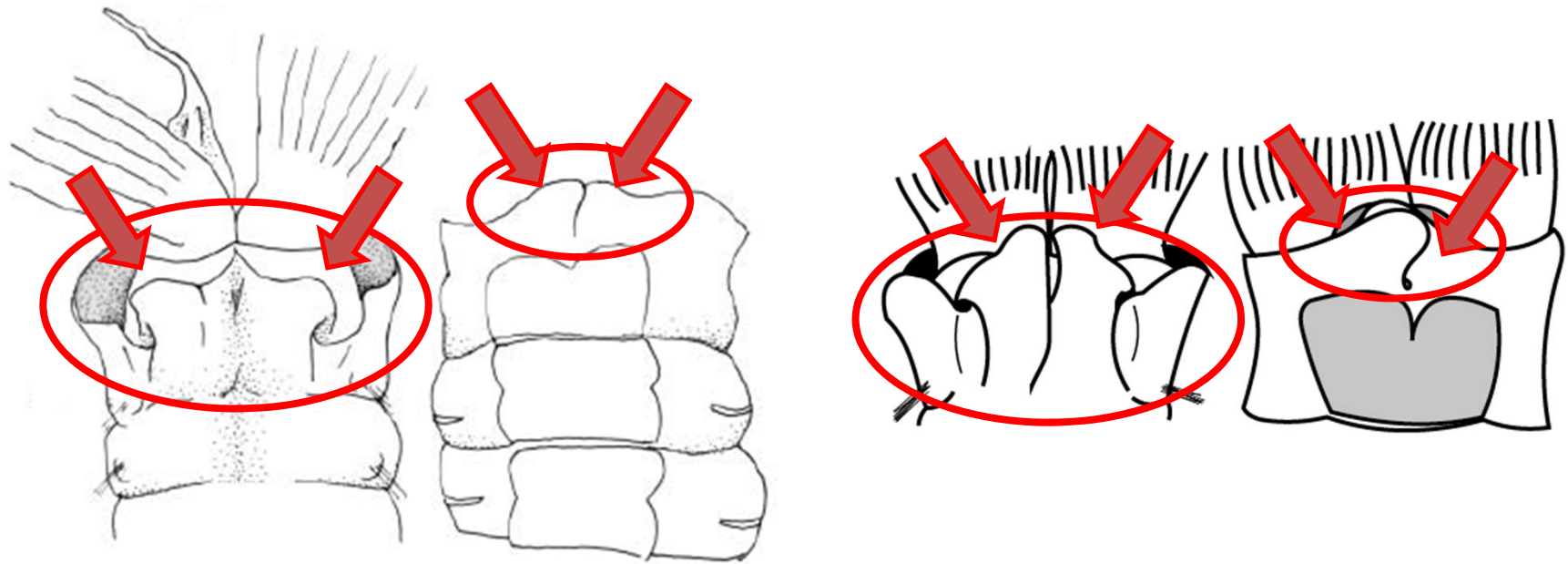


Fotografías: Diego Moreno / Fauna Ibérica (MNCN-CSIC)

CITAS INCORRECTAS

Megalomma vesiculosum y *M. vigilans*

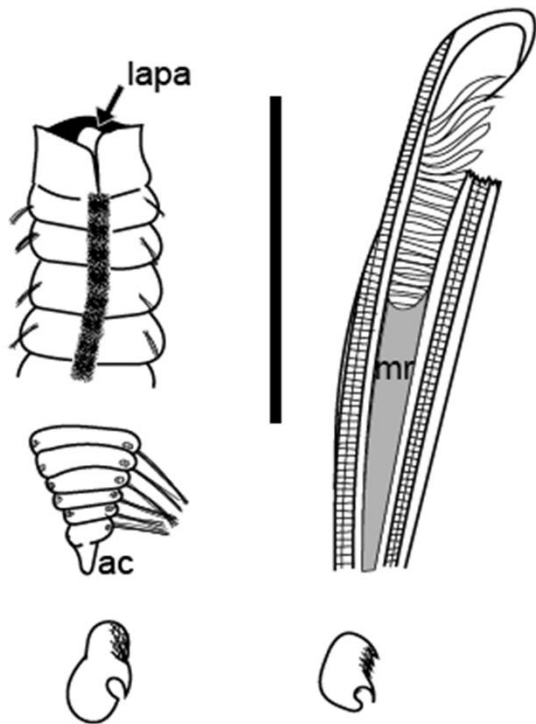
- *Megalomma vesiculosum*: costa cántabra, golfo de Vizcaya, Málaga, Almería, islas Chafarinas, costa murciana, costa valenciana, islas Baleares.
- *Megalomma vigilans*: costa cántabra, Málaga, Valencia.



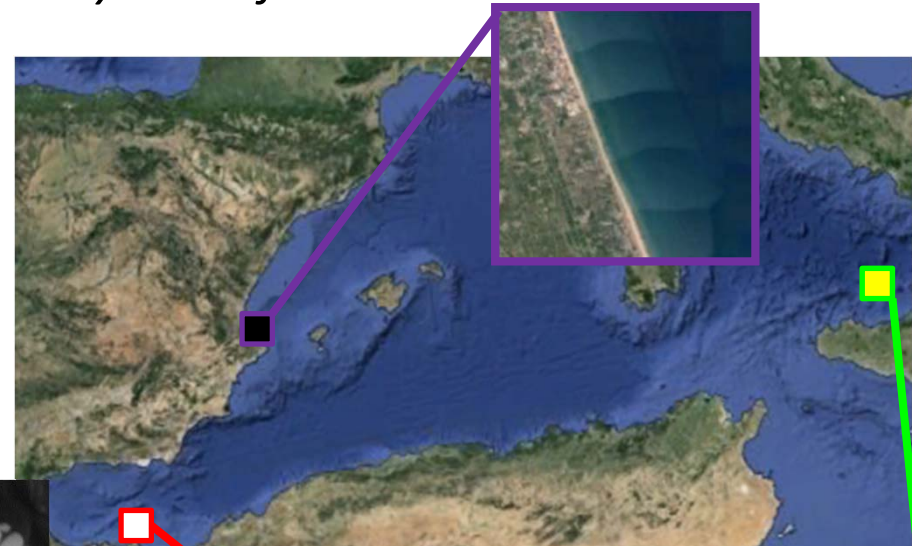
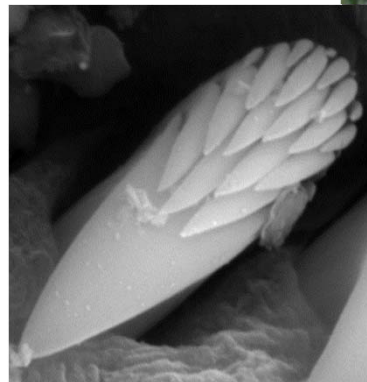
CITAS INCORRECTAS / NUEVAS CITAS

Dialychnone usticensis

- Incorrectamente identificada como *Paradialychnone filicaudata*.



lapa: lóbulo del anillo peristomial anterior
ac: apéndice caudal
mr: membrana radiolar



A: isla Ustica
B: islas Chafarinas
C: Sagunto

CITAS INCORRECTAS / NUEVAS

• Inco



A: golfo de Sagunto
 B: Brindisi
 C: Gallipoli y Taranto
 D: Follonica y Tris
 E: La Gomera

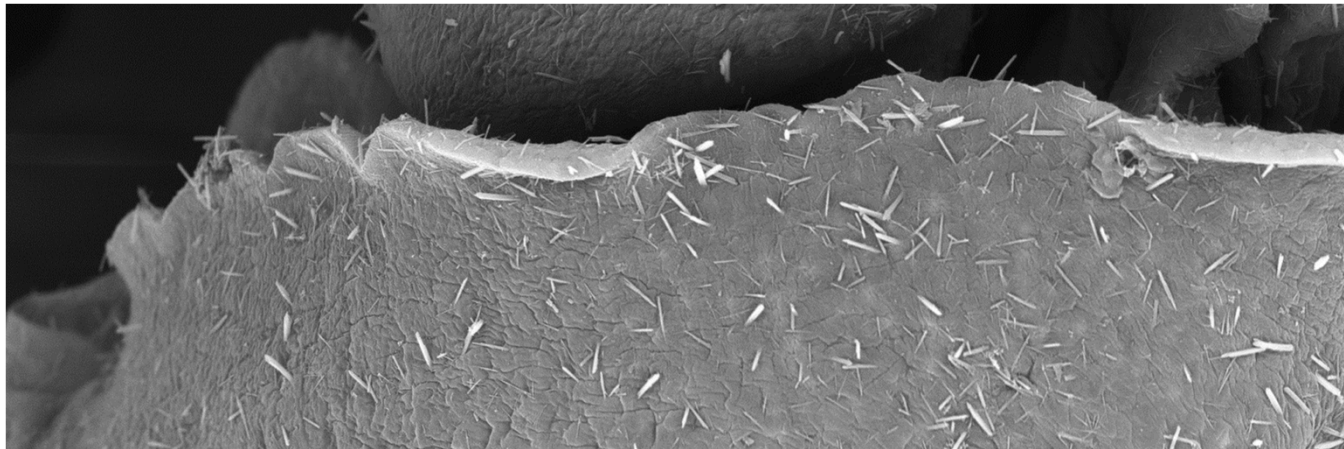
También en las islas
 Británicas

A: NO cabo de Peñas
 B: N Ondárroa
 C: N San Sebastián
 D: islote Sancti-Petri
 E: Punta Torrox
 F: isla de Alborán
 G: travesía cabo de San Antonio a puerto de Valencia

CITAS INCORRECTAS

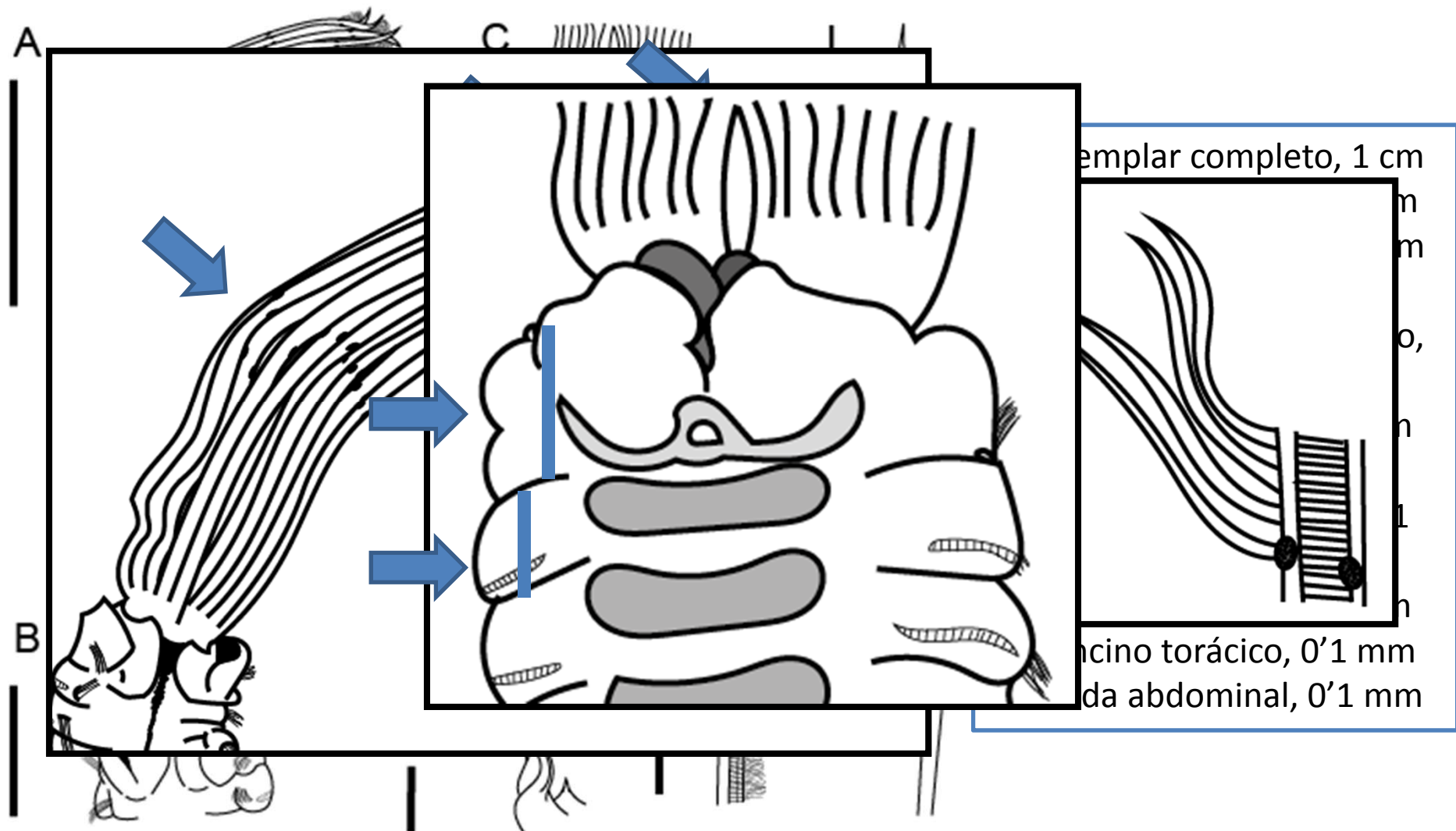
Chone infundibuliformis

- *Chone infundibuliformis*: islas Cíes, ría de Ferrol, Asturias, San Vicente de la Barquera, costa portuguesa, Almería, islas Baleares.



NUEVA ESPECIE

Bispira sp A



SÍNTESIS

22(20). Margen del collar crenulado	<i>Amphicorina eimeri</i>
Margen del collar liso	<i>Amphicorina armandi</i>
23(1). Neuropodios abdominales prominentes, elevados y de morfología cónica.....	24
Neuropodios abdominales no prominentes, formados por crestas transversales bajas	32
24(23). Radiolos sin estilodos. Uncinos torácicos con sedas acompañantes	25
Radiolos con estilodos. Uncinos torácicos sin sedas acompañantes (<i>Branchiomma</i>).....	29
25(24). Radiolos sin ojos compuestos (<i>Sabella</i>).....	26
Radiolos con ojos compuestos (<i>Bispira</i>).....	28
26(25). Radiolos con una zona ensanchada y blanquecina en el extremo final	<i>Sabella discifera</i>
Radiolos sin la mencionada zona ensanchada.....	27
27(26). Collar con una separación amplia dorsal. Lóbulos branquiales iguales, semicirculares .	<i>Sabella pavonina</i>
Collar con una separación estrecha dorsal, con el canal copragogo parcialmente cubierto. Lóbulos branquiales desiguales, uno semicircular y otro espiralizado	<i>Sabella spallanzanii</i>
28(25). Lóbulos branquiales espiralizados. Esqueleto axial de la base de los radiolos constituido por 4 filas de células vacuoladas cuadrangulares.....	<i>Bispira volutacornis</i>
Lóbulos branquiales semicirculares. Esqueleto axial de la base de los radiolos constituido por 6 filas de células vacuoladas cuadrangulares.....	<i>Bispira sp. A</i>
29(24). Radiolos sólo con microestilodos	30
Radiolos con macroestilodos y microestilodos	31

CONCLUSIONES

- Se ha incrementado el conocimiento de las especies presentes en el ámbito íbero-balear en un 21% mediante la descripción de una nueva especie y la determinación de 8 nuevas citas.
- Se han aportado nuevos datos morfológicos acerca de la taxonomía de especies previamente conocidas.
- Se han aportado evidencias para determinar la ausencia en el ámbito íbero-balear de 4 especies previamente citadas en el mismo.
- Se ha elaborado una clave dicotómica de identificación
- Se ha aportado y sintetizado toda la información referente a la distribución y hábitat de las especies de Sabellidae del ámbito íbero-balear



Gracias por vuestra
atención

