

**Geräteträger - freistrahlend - direkt/indirekt freistrahlend**

Geräteträger aus verzinktem, profiliertem Stahlblech; Oberfläche mit Polyesterharzlack beschichtet; mit zwei Drehverschlüssen für das schnelle Einsetzen in die Tragschiene. Geeignet für die Befestigung von Reflektoren und Spiegeln. Gehäusefarbe verkehrsweiß RAL 9016; Lichtverteilung direkt/indirekt freistrahlend. Mit Notlicht Batterie 3h. Wechselrichter; Batterien und Leuchtdiode als Funktionskontrolle; Dreistündiger Notlichtbetrieb mit einer Lampe bei einem reduzierten Lampenlichtstrom. Wärmebeständige Leitungen einschließlich festpositioniertem 4-poligen Schnellmontage-Steckerteil mit werkzeugloser Phasenvorwahl und Suchfinger; über zusätzlichen Pol am Steckerteil kann ein Leiter der Durchgangsverdrahtung als ungeschaltete Ladephase genutzt werden;

**KENNDATEN**

Bestellnummer	18201587700
EAN-Nummer	4020863208623
Stat. Waren-Nr.	94051098
Prüfzeichen	IP 20, Schutzklasse I, F, Indoor, CE
Umgebungstemperatur	ta 10°C bis 25°C

**ELEKTROTECHNIK**

Betriebsgerät	EVG standard Notlicht 3h (1 Stück)
Systemleistung	55 W
Netzspannung	230 V / 50 Hz
Energieeffizienzklasse	A
Energieeffizienzklasse CELMA EEI	A2

**LICHTTECHNIK**

Bestückung	Geeignet für Bestückung: T8 1x58W G13
Ballast-Lumen-Faktor BLF (Notlichtbetrieb)	6.5(58W)
UGR q/l	27.2 / 23.2 (58W)

**MECHANIK**

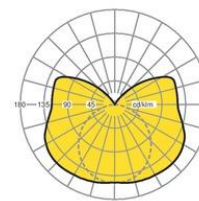
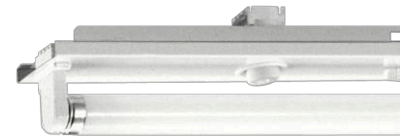
Gehäusefarbe	verkehrsweiß RAL 9016
Abmessungen LxBxH/DxH	1531 x 55 x 87 mm
Gewicht (netto)	1.86 kg
Montageart	Tragschienensystem-Montage

**Maße**

L	1531 mm	Länge
B	55 mm	Breite
H	87 mm	Höhe

**DEEP-LINK**

<https://www.regiolux.de/de/article/18201587700>



Bestückung	T8 1x58W
ηLB	95 %
Φ ↓/↑	73 % / 27 %
UGR q/l	27.2 / 23.2

